

EFL 3056

Gefriertruhe



Gefriertruhe

EFL 3056

Gefriertruhe

LIEBHERR

G German
Engineering

Frost
Protect



Rauminhalt	266 l
Außenmaße in mm (B/T/H)	1045/710/825
Innenmaße in mm (B/T/H)	920/535/620
Energieeffizienzklasse	
Energieverbrauch in 365 Tagen	272 kWh
Klimaklasse (Energierichtlinie)	SN-T
Kältemittel	R 600a
Geräusch-Schallleistung	33 dB(A)
Anschlusswert	1,5 A
Frequenz / Spannung	50 Hz / 220-240 V~
Kühlsystem	statisch
Abtauverfahren	manuell
Temperaturbereich	-14 °C bis -24 °C
Gehäusematerial/Farbe	Stahl/weiß
Deckelmaterial	Edelstahl
Material Innenbehälter	vorbeschichteter Stahl
Art der Steuerung	Drehregler
Temperaturanzeige	außen analog
Innenbeleuchtung	LED
Anzahl Körbe	2
Maximale Körbeanzahl	4
Griff	Griffmulde
Rollen	Lenkrollen
Art des Schlosses	mechanisch
Tauwasserablauf	Ja
Brutto-/Nettogewicht	75/68 kg
EAN-Nr.	9550000031388

Zubehör

711104500

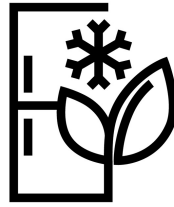
Einhängekorb

Features



Umweltfreundliches Kältemittel

Liebherr-Geräte sind im Hinblick auf bestmögliche Energieeffizienz und niedrige Betriebskosten optimiert. Zum Einsatz kommen ausschließlich die natürlichen und umweltfreundlichen Kältemittel R 600a und R 290. In Verbindung mit hocheffizienten Kompressoren sind diese äußerst leistungsstark – und mit ihrem niedrigen Treibhauspotenzial auch zukunftssicher.

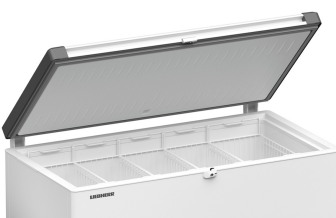


Effizientes Kältesystem

Aufgrund jahrzehntelanger Erfahrung im Bereich Kältetechnik verbunden mit kontinuierlicher Forschung gewährleistet Liebherr die hervorragende Qualität des Kältesystems. Die Verwendung hochwertiger Verdichter, Verflüssiger, Verdampfer sowie weiterer kältetechnischer Komponenten sorgt sowohl zu einer deutlichen Senkung des Energieverbrauchs als auch zur Senkung der Betriebskosten der Liebherr-Geräte.

FrostProtect

Zuverlässige Frische, wo immer Sie sie brauchen: Dank FrostProtect besitzen alle Liebherr-Gefriertruhen eine besondere Tiefentemperaturtauglichkeit und sind bei Umgebungstemperaturen von -15 °C bis +43 °C einsetzbar.



Hochwertige Deckeldichtung

Durch die Flexibilität der Deckeldichtung ist ein gleichmäßiger Geräte-Verschluss gewährleistet. Somit entweicht keine Kälte, was zur guten Energieeffizienz der Geräte beiträgt. Die Dichtung aus extrem widerstandsfähigem Material ist langlebig, da unempfindlich gegen Temperaturschwankungen. Durch die guten Reinigungseigenschaften ist sie zudem sehr hygienisch.

Gefriertruhe EFL 3056

LIEBHERR

Technische Zeichnung

Die Produkte und ihre Details sind zu Werbezwecken inszeniert. Obwohl wir uns bemühen, die Richtigkeit aller Angaben und Informationen in diesem Flyer zu gewährleisten, behält sich Liebherr das Recht vor, Änderungen ohne Vorankündigung vorzunehmen. Soweit die tatsächlichen Geräteabmessungen, -spezifikationen und -leistungen von entscheidender Bedeutung sind, empfehlen wir, die dem jeweiligen Gerät beiliegende Einbauleitung zu prüfen. Liebherr haftet nicht für eventuelle Schäden. (01.04.2026)



home.liebherr.com