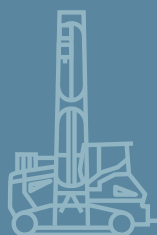


El programa de maquinaria de movimiento de tierras

www.liebherr.com

LIEBHERR

Movimiento de tierras



Contenido

El nombre Liebherr no solo es sinónimo de productos y servicios. Se ha convertido en sinónimo de ideas e innovaciones. En el sector del movimiento de tierras, Liebherr desarrolla y fabrica una amplia gama de excavadoras hidráulicas, grúas sobre cadenas Heavy-Duty, buldóceres, palas cargadoras de cadenas, palas cargadoras y dúmpers articulados. Todos estos productos están equipados con tecnología punta y se utilizan con éxito en todo el mundo. En vista de los elevados estándares de calidad que Liebherr exige a sus productos, los grupos constructivos importantes son de fabricación propia. Liebherr desarrolla y fabrica toda la tecnología de accionamiento y control con los grupos de productos de motores diésel, sistema hidráulico y engranajes. La amplia gama de productos y servicios se amplía y mejora constantemente con gran intensidad, y también puede reivindicar una posición como líder a nivel internacional. Para clientes y socios comerciales de todo el mundo. Si desea más información sobre los productos o sobre la disponibilidad en su país, diríjase a las empresas Liebherr correspondientes, a nuestros distribuidores o visítenos en nuestra página web www.liebherr.com.



Aquí encontrará todos los catálogos sobre movimientos de tierras para descargar.

4 Excavadoras sobre ruedas

- 5** Excavadoras sobre ruedas Compact
- 6** Excavadoras sobre ruedas Estándar
- 7** Excavadora sobre ruedas Heavy Lift
- 8** Máquinas para países seleccionados
- 9** Sistemas de asistencia

10 Excavadoras de vías

- 13** Sistemas de asistencia

14 Excavadoras sobre cadenas

- 15** Excavadoras sobre cadenas Compact
- 16** Excavadoras sobre cadenas Estándar
- 17** Excavadoras sobre cadenas grandes
- 18** Excavadoras sobre cadenas para demolición
- 19** Excavadoras sobre cadenas para túneles
- 20** Máquinas para países seleccionados
- 21** Sistemas de asistencia

22 Excavadoras de minería

24 Dúmpster articulado

- 27** Sistemas de asistencia

28 Camiones mineros

30 Palas cargadoras

- 31** Palas cargadoras compactas
- 32** Palas cargadoras Stereo
- 33** Pala cargadora eléctrica
- 34** Pala cargadora telescópica
- 35** Palas cargadoras de tamaño mediano
- 36** Palas cargadoras XPower
- 37** Máquinas para países seleccionados
- 38** Sistemas de asistencia

40 Manipuladores telescópicos

- 43** Sistemas de asistencia

44 Buldóceres

- 47** Sistemas de asistencia

48 Palas cargadoras de cadenas

50 Tiendetubos

52 Grúas sobre cadenas Heavy-Duty

54 Máquinas para cimentaciones especiales

- 55** Máquinas de rotación
- 56** Máquinas de hinca y perforación
- 57** Máquinas de hinca
- 58** Tecnología de muros pantalla
- 59** Sistemas de asistencia

60 Sistemas de enganche rápido y herramientas de trabajo

- 62** Sistemas de enganche rápido
- 63** Herramientas de trabajo para excavadoras hidráulicas

64 Servicio

- 66** Nuestras soluciones para su satisfacción
- 67** Una selección personalizada de nuestros servicios

68 Liebherr Connect

- 70** La interconexión del hombre, la máquina y el medio ambiente

Excavadoras sobre ruedas



Excavadoras sobre ruedas

Excavadoras sobre ruedas Compact

Potencia y velocidad combinadas con dimensiones compactas: esto es lo que representan las excavadoras móviles Compact de Liebherr en las obras de todo el mundo. Garantizan el máximo rendimiento incluso en los espacios más reducidos, como en las obras del centro de las ciudades, en la construcción de vías de tráfico, en aplicaciones municipales o en proyectos de jardinería y paisajismo.

- Elevada fuerza de excavación a pesar del corto radio de giro
- Gran maniobrabilidad en obras con espacios reducidos
- Un potente motor que garantiza un alto rendimiento y, a su vez, kilometraje con un bajo consumo de combustible
- Amplia selección de herramientas y sistemas de enganche rápido en diferentes niveles de configuración que garantizan eficacia, productividad y flexibilidad
- Diseño de la maquinaria orientado al servicio y asistencia rápida de piezas de repuesto
- Las nuevas excavadoras de ruedas A 909 Compact y A 911 Compact pueden operar en espacios reducidos a la vez que ofrecen una visibilidad perfecta alrededor de la máquina y de la zona de trabajo, lo que permite trabajar con seguridad y precisión
- El concepto de manejo INTUSI en la nueva, espaciosa y confortable cabina del operador de las excavadoras de ruedas de la generación 8 es sinónimo de un manejo intuitivo y sencillo de las máquinas y ofrece la máxima flexibilidad en el uso diario gracias a la asignación individual de funciones

	A 909 Compact Litronic	A 911 Compact Litronic	A 913 Compact Litronic	A 914 Compact Litronic	A 914 Compact Litronic
Generación	8	8	6	8	6
Peso operativo kg	9.900-11.500	11.000-12.800	13.900-16.000	13.900-16.000	15.200-17.500
Potencia del motor kW / CV	55 / 75 80 / 109 (opcional)	55 / 75 80 / 109 (opcional)	95 / 129	95 / 129	105 / 143
Radio de giro mm	1.500	1.600	1.700	1.700	1.750
Capacidad de la cuchara retro m ³	0,15-0,48	0,15-0,48	0,17-0,87	0,17-0,87	0,17-0,87

	A 915 Compact Litronic	A 916 Compact Litronic	A 916 Compact Litronic	A 918 Compact Litronic
Generación	8	6	8	8
Peso operativo kg	15.200-17.500	16.000-18.300	16.000-18.300	17.500-19.600
Potencia del motor kW / CV	105 / 143	110 / 150	110 / 150	120 / 163
Radio de giro mm	1.750	1.800	1.800	1.850
Capacidad de la cuchara retro m ³	0,17-0,87	0,17-0,87	0,17-0,87	0,17-1,05



Excavadoras sobre ruedas Estándar

Ya se trate del clásico movimiento de tierras, de la construcción de vías de tráfico, de trabajos en canales o tuberías, la excavadora móvil estándar es una máquina de alto rendimiento en cualquier obra gracias a su enorme fuerza de excavación y arranque y a su alto rendimiento de excavación constante. Promete la máxima eficiencia con un bajo consumo de combustible y la máxima calidad.

- La gran capacidad de excavación, la elevada carga de elevación y los ciclos de trabajo rápidos garantizan la máxima productividad
- Firmeza y estabilidad seguras gracias a los distintos diseños de la estructura inferior con soportes soldados
- Sensibilidad del sistema hidráulico extraordinaria que permite trabajar con gran precisión
- Puesto de trabajo del conductor diseñado ergonómicamente para un trabajo saludable, concentrado y productivo
- El potente motor diésel Liebherr de bajo consumo de combustible protege el medioambiente y sus recursos
- El uso de un sistema de enganche rápido Liebherr aumenta la eficiencia y la productividad
- Amplia gama de herramientas y equipamientos opcionales
- Fácil acceso a los puntos de mantenimiento centrales y desde el suelo
- El concepto de manejo INTUSI en la nueva, espaciosa y confortable cabina del operador de las excavadoras de ruedas de la generación 8 es sinónimo de un manejo intuitivo y sencillo de las máquinas y ofrece la máxima flexibilidad en el uso diario gracias a la asignación individual de funciones

	A 914 Litronic	A 916 Litronic	A 917 Litronic	A 918 Litronic	A 918 Litronic
Generación	6	6	8	6	8
Peso operativo kg	14.900-17.600	16.400-18.700	16.400-18.900	17.600-20.100	17.600-20.100
Potencia del motor kW/CV	105/143	115/156	115/156	120/163	125/170
Capacidad de la cuchara retro m³	0,17-0,87	0,17-1,05	0,17-1,05	0,17-1,05	0,17-1,05

	A 918 E Litronic	A 920 Litronic	A 920 Litronic	A 924 Litronic
Generación	8	8	6	6
Peso operativo kg	18.000-20.500	18.300-21.900	18.300-21.900	21.500-26.500
Potencia del motor kW/CV	115/156	129/175	129/175	140/190
Capacidad de la cuchara retro m³	0,17-1,05	0,55-1,20	0,55-1,20	0,55-1,65



Excavadoras sobre ruedas

Excavadora sobre ruedas Heavy Lift

Rendimiento superior a la media, eficiencia elevada, carga de elevación extraordinaria. La excavadora móvil Heavy Lift está diseñada para trabajos duros de movimiento de tierras u obras en canales y tuberías. Impresiona por su enorme potencia de excavación y levanta con fiabilidad las cargas más pesadas gracias a su elevada carga de elevación y a su equipamiento reforzado.

- Elevadas fuerzas de excavación y arranque para un alto rendimiento de excavación permanente incluso en suelos duros
- Las chapas de acero de alta resistencia diseñadas para los requisitos más exigentes garantizan una gran rigidez de torsión
- Lugar de trabajo ergonómico y con buena visión para un rendimiento máximo
- Máxima estabilidad para un mayor rendimiento en el trabajo y herramientas más grandes
- Potente motor diésel Liebherr de bajo consumo para la máxima eficiencia
- Equipada con un sistema de enganche rápido Liebherr, las herramientas pueden cambiarse de forma eficiente y segura
- La construcción de maquinaria orientada al servicio garantiza tiempos de mantenimiento cortos y minimiza los costes de mantenimiento resultantes

A 924 Heavy Lift Litronic		
Generación		6
Peso operativo	kg	26.700-27.500
Potencia del motor	kW / CV	160 / 217
Capacidad de la cuchara retro	m ³	0,75-1,70



Excavadoras sobre ruedas

Máquinas para países seleccionados

Estas excavadoras móviles están diseñadas para los requisitos específicos de los mercados de fuera de Europa, Norteamérica y Australia. Un potente y robusto motor de máquina de construcción, una sólida construcción y componentes clave de producción propia son sinónimo de la máxima calidad y están perfectamente adaptados para un uso rentable en estos países.

- Posibilidad de circular por la vía pública e ideal para obras con un alto porcentaje de conducción
- La distribución equilibrada del peso y el elevado peso lastre permiten un trabajo rápido, fluido y seguro
- El soporte de estabilizadores y la hoja frontal garantiza una estabilidad óptima con cargas útiles elevadas
- Motor diésel potente, fiable y al mismo tiempo de bajo consumo de combustible
- El concepto de máquina permite altas fuerzas de excavación y arranque con movimientos combinados y fluidos
- Puesto de trabajo del conductor con diseño ergonómico para el máximo confort
- Los puntos de lubricación agrupados simplifican la lubricación manual y reducen el tiempo de mantenimiento

	A 916 Litronic	A 918 Litronic	A 920 Litronic
Generación	5	5	5
Peso operativo kg	17.300	18.900	20.700
Potencia del motor kW/CV	115/156	120/163	129/175
Capacidad de la cuchara retro m ³	0,30-1,05	0,32-1,05	0,55-1,20



Excavadoras sobre ruedas

Sistemas de asistencia



Sistemas de control de maquinaria

Haga más en menos tiempo: Con los controles 2D y 3D de Leica puede aumentar la productividad, la exactitud y la precisión, eliminando así las repeticiones y los costes de topografía incluso en proyectos complejos. Un equipamiento opcional semiautomático ayuda al operador a reducir la fatiga.



MiC 4.0 BUS

La innovadora interface permite una comunicación fluida e independiente del fabricante entre excavadoras y herramientas de trabajo inteligentes. Experimente la comodidad plug-and-play, especialmente con los rotores basculantes, el reconocimiento automático de herramientas y, por tanto, configuraciones de máquina siempre óptimas. Ahorre tiempo y dinero con los frecuentes cambios de herramienta de trabajo y la reducción de los costes de mantenimiento.



Skyview 360°

¡Aumente la eficiencia y el confort con Skyview 360°! Este sistema ofrece una visión panorámica sin ángulos muertos. Cuatro cámaras HD y una pantalla ofrecen una vista de pájaro del entorno de la máquina. Maximice la seguridad, incluso con mal tiempo, con el ajuste manual de la visión para cada situación.

Excavadoras de vías





Excavadoras de vías

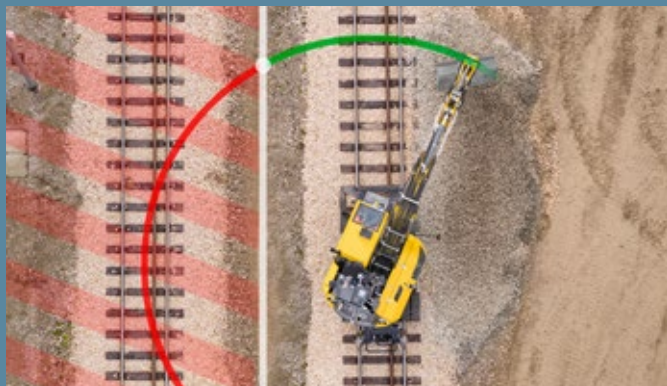
Liebherr desarrolla excavadoras de dos vías desde 1967 y, como fabricante OEM, es el líder mundial del mercado en este sector. Se adaptan a los requisitos específicos de cada país para que cumplan las condiciones locales y las normas de seguridad. Las excavadoras sobre raíles se pueden utilizar tanto en la carretera como sobre vías.

- Un motor de máquina de construcción robusto y potente para altas velocidades de trabajo y un uso continuo a plena carga
- Diferentes variantes de la estructura inferior, anchos de vía y ruedas de carriles permiten su uso sobre vías en todo el mundo
- Los componentes hidráulicos Liebherr de alta calidad y óptimamente adaptados entre sí prometen movimientos excepcionalmente sensibles
- Espaciosa cabina doble con protección antivuelco (ROPS) de serie para trabajar de forma cómoda, concentrada y productiva
- Numerosos sistemas de seguridad, como la limitación del momento de carga, la altura y el giro o la pared virtual, garantizan la máxima seguridad en todas las aplicaciones
- Bomba doble de desplazamiento variable con circuitos de regulación independientes para un alto rendimiento de desplazamiento y trabajo
- Dos circuitos de alta presión para el funcionamiento de herramientas especiales
- Se puede conseguir la máxima eficacia y productividad utilizando el sistema de cambio rápido totalmente automático Solidlink
- Amplia gama de herramientas y equipamientos que perfeccionan la máquina para una gran variedad de aplicaciones
- Los componentes de fácil acceso, el diseño de la máquina orientado al servicio y los largos intervalos de cambio de los aceites hidráulicos de alta calidad garantizan unos costes de mantenimiento reducidos y tiempos muertos cortos

	RE 25 M Litronic	A 922 Rail Litronic	A 924 Rail Litronic
Generación	8	6	6
Peso operativo kg	24.400-25.700	20.400-23.400	21.800-25.000
Potencia del motor kW/CV	120/163	120/163	120/163
Tipo de accionamiento ferroviario	9A, 9C	9C, (9B vía estrecha)	9B, 9C
Radio de giro mm	1.570	2.000	2.000, 2.110
Capacidad de la cuchara retro m³	0,17-0,95	0,17-0,95	0,17-0,95



Sistemas de asistencia



Limitación del espacio de trabajo

Maximice el control y la seguridad in situ. El **limitador de altura** protege contra colisiones con líneas libres y el **limitador de giro** y la **pared virtual** definen áreas de trabajo precisas. La reducción de velocidad automática se inicia después de una parada en cualquier movimiento posterior una vez que se alcanzan los límites previamente definidos. Esta intervención le permite trabajar con seguridad, eficiencia y productividad en todo momento.



Skyview 360° y detección de personal

Skyview 360° ofrece una visión perfecta 360° del entorno de la máquina que se reproduce directamente en la pantalla de la cabina. Múltiples cámaras HD y equipamientos opcionales personalizables garantizan un control total, incluso en entornos complejos.

Gracias a la inteligencia artificial, el sistema de **detección de personas** identifica de forma fiable a las personas que se encuentran alrededor de la máquina, tanto si están paradas como en movimiento, y proporciona información precisa sobre su dirección y distancia mediante señales acústicas y sonoras alertas visuales.



Limitación del momento de carga

La carga máxima se calcula con precisión en función de la posición de contacto de la estructura superior y del equipamiento, lo que permite acercarse a los valores límite admisibles reduciendo la velocidad. La desconexión del movimiento impide que la máquina vuelque. Además, se incluyen advertencias visuales y acústicas para ofrecer la máxima seguridad.



Sistema integrado de observación de la presión de los neumáticos

Reciba advertencias inmediatas en caso de pérdida de presión de los neumáticos. Este sistema inteligente de gestión de neumáticos aumenta la seguridad y reduce los costes de explotación gracias a una mayor vida útil de los neumáticos. Experimente una mayor comodidad y estabilidad de la máquina para obtener el máximo rendimiento.

Excavadoras sobre cadenas



Excavadoras sobre cadenas

Excavadoras sobre cadenas Compact

Las excavadoras sobre cadenas de la serie “Compact” combinan la versatilidad y el rendimiento de las excavadoras sobre cadenas estándar con las ventajas de las excavadoras de radio reducido. Con su diseño de máquina compacta, esta excavadora sobre cadenas es perfecta para zonas de trabajo estrechas y obras urbanas.

- Radio de giro reducido para obras con espacio reducido
- La gran diversidad de equipamiento permite una amplia gama de aplicaciones
- Buena transportabilidad
- Excelente visibilidad de la zona de trabajo
- Hoja empujadora / hoja de apoyo para máxima estabilidad y productividad
- Gran facilidad de uso
- Puntos centrales de mantenimiento accesibles desde el suelo

		R 914 Compact Litronic	R 920 Compact Litronic	R 926 Compact Litronic	R 936 Compact Litronic
Generación		6	6	6	6
Peso operativo	kg	14.900-17.850	18.750-21.900	25.550-29.450	33.800-38.250
Potencia del motor	kW / CV	90 / 122	110 / 150	129 / 175	190 / 258
Radio de giro	mm	1.550	1.850	1.700	1.975



Excavadoras sobre cadenas

Excavadoras sobre cadenas

Estándar

El bajo consumo de combustible y el altísimo rendimiento caracterizan a las excavadoras sobre cadenas estándar y garantizan una excelente rentabilidad. Además, las máquinas son sinónimo de alta fiabilidad y máximo confort. Las potentes, productivas y eficientes excavadoras sobre cadenas se utilizan para el movimiento de grandes cantidades de tierra, el procesamiento de materiales o la extracción.

- Diseño de la 8ª generación
- Motor de maquinaria de construcción según las distintas normas
- Excelente visibilidad de la zona de trabajo
- La plataforma de la estructura superior proporciona un acceso seguro
- Amplia selección de iluminación de LED
- Elevadas fuerzas de excavación y arranque

	R 918 Litronic	R 922 Litronic	R 924 Litronic	R 926 Litronic	R 928 Litronic
Generación	6	8	8	8	8
Peso operativo kg	19.550-22.650	22.250-24.550	23.400-26.050	26.500-28.950	28.950-31.500
Potencia del motor kW / CV	120 / 163	120 / 163	129 / 175	150 / 204	150 / 204

	R 930 Litronic	R 934 Litronic	R 938 Litronic	R 945 Litronic
Generación	8	8	8	8
Peso operativo kg	30.400-37.750	34.800-38.400	37.300-41.400	41.400-48.250
Potencia del motor kW / CV	180 / 245	200 / 272	220 / 299	220 / 299



Excavadoras sobre cadenas

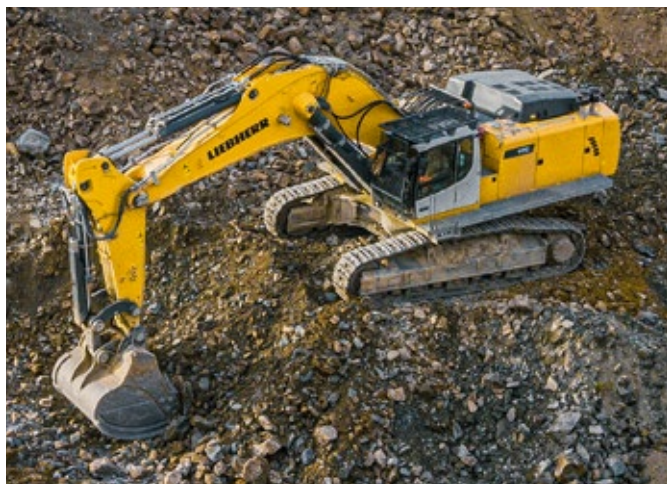
Excavadoras sobre cadenas grandes

Las excavadoras grandes de Liebherr han sido desarrolladas especialmente para trabajos duros y exigentes y garantizan un alto rendimiento constante en la industria minera y en el movimiento de grandes cantidades de tierra. Las excavadoras versátiles y modulares de Liebherr ofrecen al operador las condiciones ideales para un trabajo eficaz y con poca fatiga.

- Chasis inferiores y equipos reforzados
- Alta seguridad gracias a la rejilla de protección de la cabina del operador
- Amplia selección de iluminación de LED
- Elevadas fuerzas de excavación y arranque
- Amplia gama de cucharas retro y cucharas frontales
- Elevación de la cabina del operador para una visibilidad óptima

	R 956 Litronic	R 960 SME Litronic	R 972 Litronic	R 978 SME Litronic	R 992 Litronic
Generación	6	6	6	6	6
Peso operativo kg	51.000-59.350	60.000-62.850	68.450-77.550	78.350-81.000	85.800-96.500
Potencia del motor kW / CV	250 / 340	250 / 340	330 / 449	330 / 449	420 / 571

	R 992 E Litronic	R 998 SME Litronic	R 998 SME E Litronic
Generación	6	6	6
Peso operativo kg	90.550-97.100	97.700-101.500	100.450-104.200
Potencia del motor kW / CV	400 / 544	420 / 571	400 / 544



Excavadoras sobre cadenas

Excavadoras sobre cadenas para demolición

Las excavadoras de demolición Liebherr ofrecen una variedad de desarrollos técnicos extraordinarios, así como componentes duraderos y soluciones innovadoras. Las máquinas especiales garantizan un rendimiento óptimo en todos los ámbitos del desmontaje selectivo. Su robusto diseño soporta cargas extremas y garantiza una alta disponibilidad y una rentabilidad duradera en aplicaciones de demolición difíciles.

- El sistema LDC (Liebherr Demolition Control) visualiza la posición del equipo de demolición, garantizando una gran seguridad y estabilidad
- La cabina del conductor inclinable 30° garantiza una visibilidad óptima de la zona de trabajo
- Fácil transporte gracias a la anchura hidráulicamente ajustable de la chasis inferior y al contrapeso desmontable, opcionalmente también de forma hidráulica
- El sistema opcional de aspersión de agua evita la formación de polvo en la zona de trabajo

		R 940 Demolition Litronic	R 950 Demolition Litronic	R 960 Demolition Litronic	R 980 Demolition Litronic
Generación		6	6	6	6
Peso operativo	kg	48.700-63.900	53.100-77.100	77.300-97.700	180.000-197.500
Potencia del motor	kW / CV	200 / 272	220 / 299	250 / 340	420 / 571
Altura de trabajo	m	23	29	33	60



Excavadoras sobre cadenas

Excavadoras sobre cadenas para túneles

Las excavadoras de túneles Liebherr satisfacen las más altas exigencias de las explotaciones subterráneas extremas. El brazo giratorio especial para túneles y diversas herramientas, como el cabezal fresador, proporcionan el avance necesario en la excavación de túneles.

- Faros de LED para mayor visibilidad y confort
- Dispositivos de acoplamiento rápido mecánicos e hidráulicos extremadamente robustos y fiables para una larga vida útil
- Aumento de potencia opcional y sistema hidráulico especial para un uso óptimo de la fresa
- Radio de giro reducido para trabajar en espacios reducidos
- Estructura inferior, equipamientos y carrocerías con refuerzo

		R 930 Tunnel Litronic	R 950 Tunnel Litronic
Generación		6	6
Peso operativo	kg	33.700-34.550	43.200-45.300
Potencia del motor	kW / CV	129 / 175	190 / 258
Altura de túnel	m	4,75-7,50	5,00-8,00



Máquinas para países seleccionados

Potencia, rentabilidad, fiabilidad, confort y facilidad de mantenimiento son los puntos fuertes de las excavadoras sobre cadenas de Liebherr. Estas potentes y productivas máquinas se utilizan para el movimiento de grandes cantidades de tierra, el procesamiento de materiales o la minería. El motor está adaptado a la normativa específica sobre gases de escape de cada país.

- Motores acordes a la norma correspondiente del país de destino
- Excelente visibilidad de la zona de trabajo
- La plataforma del estructura superior proporciona un acceso seguro
- Amplia selección de iluminación de LED
- Elevadas fuerzas de excavación y arranque

		R 920 Litronic	R 922 Litronic	R 924 Litronic	R 925 Litronic	R 926 Litronic
Generación		5	5	5	5	7
Peso operativo	kg	21.400-21.900	22.550-25.600	24.950-25.500	25.650-26.200	26.350-27.700
Potencia del motor	kW / CV	110 / 150	110 / 150	125 / 170	125 / 170	150 / 204

		R 928 Litronic	R 930 Litronic	R 934 Litronic	R 938 Litronic	R 945 Litronic
Generación		7	7	7	7	7
Peso operativo	kg	28.750-30.300	30.050-32.200	34.150-36.400	36.800-39.550	40.800-46.550
Potencia del motor	kW / CV	150 / 204	180 / 245	200 / 272	220 / 299	220 / 299



Excavadoras sobre cadenas

Sistemas de asistencia



Sistemas de control de maquinaria

Sistema de control de maquinaria pasivo Leica diseñado para Liebherr para un trabajo más eficiente, más productivo y más rápido. Liebherr ofrece estos sistemas de fábrica para las excavadoras de cadenas R 914 Compact hasta R 956 y para las excavadoras de ruedas A 913 Compact hasta A 920. El sistema 3D incluye todos los componentes necesarios para su uso en 2D. La compra de un sistema 3D también incluye una jornada de formación impartida por Leica o un socio de Leica.



Bucket Fill Assist

Descubra las ventajas de nuestro sistema semiautomático de carga de cucharas. Disfrute de un mayor nivel de carga y tiempos de ciclo más rápidos, incluso en las condiciones más duras. Beneficiarse de un menor desgaste, un ahorro de combustible de hasta el 10% y una reducción de las vibraciones para un máximo confort del operador. Optimice la eficiencia de su trabajo y aumente su productividad.



Skyview 360°

Nuestro sistema le ofrece una visión de 360 grados gracias a cuatro cámaras de vídeo gran angular Liebherr. La función automática antivaho y antihielo garantiza una visión clara en cualquier condición meteorológica. Skyview establece nuevos estándares de seguridad, confort y eficiencia.

Excavadoras de minería



Las excavadoras sobre cadenas para minería de Liebherr se caracterizan por su alta fiabilidad, comodidad para el conductor y facilidad de mantenimiento, así como por su sencillo manejo.

- Capacidades de cuchara de 7 m³ a 47,5 m³
- Motores Liebherr que son compatibles con combustibles HVO (Hydrotreated Vegetable Oils)
- Motor con certificación Tier 4 Final disponible
- Nueva generación de máquinas equipadas con soluciones de eficiencia energética de Liebherr
- 40 años de experiencia con excavadoras de cadenas de accionamiento eléctrico para minería y, con ello, se amplía la gama de productos para cualquier aplicación
- Sistemas de asistencia para ayudar a los operadores e incrementar la eficiencia mediante análisis y conocimientos aplicables

		R 9100	R 9150	R 9200	R 9300
Generación		8	7	7	8
Peso operativo con equipo retro	t	112	130	205	252
Peso operativo con equipo frontal	t	116	130	210	253
Potencia del motor	kW / CV	565 / 757	565 / 757	810 / 1.086	1.007 / 1.350

		R 9350	R 9400	R 9600	R 9800
Generación		6	6	8	6
Peso operativo con equipo retro	t	302	345,5	633	800
Peso operativo con equipo frontal	t	310	353	645	810
Potencia del motor	kW / CV	1.120 / 1.500	1.350 / 1.810	2.700 / 3.620	3.000 / 4.023



Dúmp_{er} articulado





Dúmpер articulado

El TA 230 Litronic está diseñado para las condiciones todoterreno más exigentes. Ningún terreno se resiste al camión volquete de Liebherr gracias a su eficiente sistema de accionamiento, la tracción total permanente 6 x 6, el eficiente control de tracción y sus macizas suspensiones de eje. De esta manera logramos ciclos sumamente rápidos, ya sea en grandes obras de construcción, en trabajos de extracción o en túneles.

- Potente y robusto motor Liebherr de 6 cilindros para máquinas de construcción, apto para funcionamiento continuo a plena carga y una enorme fuerza de tracción incluso en terrenos difíciles y en pendientes
- La máxima altura libre sobre suelo y el gran ángulo de talud permiten una excelente marcha fuera del camino
- Disposición óptima de los componentes para un mantenimiento rápido, sencillo y seguro
- Transporte seguro y escasa pérdida de material gracias a la forma perfecta de la caja
- La calefacción de la caja basada en los gases de escape garantiza una potencia de calentamiento óptima en la caja y, por tanto, una descarga sin problemas
- Capó inclinado para una perfecta visibilidad panorámica y más seguridad
- Anchura total inferior a 3 metros, incluso con neumáticos anchos y portón trasero, para un transporte rápido y sencillo
- Innovador sistema de pesaje para mostrar la carga útil en la pantalla durante el proceso de carga
- Los modernos sistemas de asistencia al conductor sirven de apoyo y aumentan la productividad y la seguridad de las operaciones

		TA 230 Litronic
Generación		8
Potencia del motor	kW / CV	265 / 360
Peso en vacío	kg	24.600
Capacidad del volquete máx.	m ³	18,10
Carga útil	kg	28.000



Sistemas de asistencia



Límite de velocidad

El limitador de velocidad estándar impide que la máquina sobrepase la velocidad preestablecida. El sistema se activa mediante una llave en la palanca del retardador y limita automáticamente la velocidad una vez alcanzado el valor deseado. En bajada, funciona en combinación con el freno del motor y el retardador para mantener la velocidad máxima establecida. El retardador sin desgaste elimina los costes de mantenimiento, protege los frenos multidisco y garantiza una mayor seguridad y confort – incluso durante largas jornadas de trabajo.



Asistente de arranque en pendientes

Suelte el freno, pise el acelerador y suba la pendiente con un control total. El asistente de arranque en pendientes de serie evita los molestos retrocesos en rampas mediante la regulación inteligente del par de arranque. De esta forma, está garantizada su seguridad y comodidad siempre que circule con el dúmper por una pendiente, ya sea a plena carga o sin ella.



Limitador de altura

El TA 230 ha sido desarrollado para una amplia gama de escenarios de aplicación y cambios rápidos en las obras. Nuestro dúmper articulado también tiene un limitador de altura para este propósito, que se puede configurar de forma intuitiva mediante la pantalla táctil. Si el trabajo se va a realizar en un área a una altura crítica, la elevación del volquete se limita con la ayuda del limitador de altura. Sencillo y seguro.

Aquí encontrará más información sobre los sistemas de asistencia:



Camiones mineros



Liebherr ofrece camiones mineros que destacan por sus costes mínimos por tonelada en todas las categorías de máquinas. Las máquinas de Liebherr destacan especialmente por su innovación técnica, la fiabilidad de la marca y la excelente productividad.

- Sistema de accionamiento Liebherr AC para todos los modelos de camiones como plataforma modular para futuras tecnologías de accionamiento
- Soluciones de bajas emisiones con Trolley Assist disponibles para todos los camiones para minería de Liebherr
- Tren de transmisión Liebherr completo con el motor D98 y certificación final opcional Tier 4 Final
- La próxima generación de automatización de máquinas
- Los sistemas de asistencia integrados ayudan a los operadores a incrementar la eficiencia

	T 264	T 274	T 284
Capacidad de carga útil nominal t	240	305	hasta 375
Peso en orden de trabajo bruto de la máquina t	416	528	hasta 617
Potencia del motor kW / CV	2.013 / 2.700	2.720 / 3.648	3.000 / 4.023



Palas cargadoras



Palas cargadoras

Palas cargadoras compactas

Las palas cargadoras compactas L 504 – L 508 combinan un potente rendimiento con la seguridad, y son todoterrenos flexibles para todos los ámbitos de aplicación.

- El diseño compacto de las máquinas se traduce en cargas útiles elevadas con la máxima estabilidad y seguridad de vuelco, así como una conducción silenciosa y cómoda
- Una amplia gama de equipos de trabajo, así como las variantes High Lift y Speeder, aumentan la variedad de aplicaciones y convierten a las palas cargadoras compactas en potentes y rentables todoterrenos
- Un diseño ergonómico y moderno de la cabina permite al maquinista trabajar concentrado y sin cansarse
- El elevado porcentaje de acristalamiento de la cabina y la forma cónica del cuadro de elevación garantizan una buena visión panorámica y más seguridad

		L 504 Compact	L 506 Compact	L 508 Compact
Generación		8	8	8
Carga de vuelco	kg	2.700-3.000	2.950-3.500	3.370-3.900
Capacidad de cazo	m ³	0,70	0,70-0,80	0,80-1,00
Peso operativo	kg	4.600-4.880	4.920-5.250	5.700-5.890
Potencia del motor	kW / CV	34 / 46	48 / 64	48 / 64

Los datos de la máquina se indican según la versión estándar.
Disponible en todos los países excepto EE. UU. y Canadá.



Palas cargadoras

Palas cargadoras Stereo

Las palas cargadoras Stereo L 507 – L 518 destacan por su diseño compacto y su excelente maniobrabilidad. Gracias a su exclusiva dirección Stereo, una combinación de dirección pivotante y eje trasero direccional, son especialmente maniobrables y eficientes.

- La dirección Stereo permite una maniobrabilidad excepcional en esta clase de máquinas: las palas cargadoras Stereo pueden maniobrar con seguridad incluso en espacios reducidos
- La articulación pivotante amortiguada garantiza un manejo cómodo y estable en cualquier tipo de terreno
- Los rápidos ciclos de trabajo, las cargas útiles altas y una elevada disponibilidad de las máquinas permiten alcanzar un alto rendimiento de transbordo de materiales

		L 507 Stereo	L 509 Stereo	L 514 Stereo	L 518 Stereo
Generación		6	6	6	6
Carga de vuelco	kg	3.240-3.750	3.400-4.430	3.770-5.750	3.870-6.550
Capacidad de cazo	m ³	0,80-1,60	0,90-2,00	1,30-3,50	1,40-4,00
Peso operativo	kg	5.550-5.835	6.390-6.875	8.860-9.985	9.190-10.445
Potencia del motor	kW / CV	50 / 68	54 / 73	76 / 103	76 / 103

Los datos de la máquina se indican según la versión estándar.
Disponible en todos los países excepto EE. UU. y Canadá.



Palas cargadoras

Pala cargadora eléctrica

La pala cargadora eléctrica L 507 E funciona de forma especialmente silenciosa y sin emisiones locales con la habitual elevada eficiencia de trabajo. La acreditada dirección estéreo garantiza un radio de giro muy reducido y una gran flexibilidad en el trabajo diario.

- Suministro de potencia dinámico y potente gracias al innovador accionamiento eléctrico
- La larga duración de las baterías de hasta 8 horas – u, opcionalmente, hasta 16 horas – aumenta la productividad
- Eficiencia máxima gracias a la recuperación de energía
- Sin emisiones locales de CO₂ gracias al accionamiento eléctrico
- Excelente tracción incluso en suelos difíciles
- Gracias a las emisiones de ruido muy reducidas, la L 507 E es idónea para zonas sensibles al ruido y ofrece al operador un entorno de trabajo silencioso y agradable
- Elevada disponibilidad de la máquina gracias a la disminución de las tareas de mantenimiento en las máquinas eléctricas

		L 507 E
Generación		8
Carga de vuelco	kg	3.240-3.750
Capacidad de cazo	m ³	0,80-1,60
Peso operativo	kg	5.815-6.195
Batería	kWh	32/64

Los datos de la máquina se indican según la versión estándar.
Disponibles en una selección de países europeos.



Palas cargadoras

Pala cargadora telescópica

Las palas cargadoras telescópicas ofrecen la combinación perfecta de altura de elevación y alcance de un manipulador telescópico con el productivo rendimiento de manipulación de materiales de una pala cargadora clásica, por lo que está preparada para cualquier aplicación.

- El cuadro de elevación telescópico especialmente diseñado permite grandes alturas de manipulación y grandes alcances
- El exclusivo sistema de dirección (dirección Stereo) y el diseño compacto proporcionan una maniobrabilidad y flexibilidad extremas, lo que garantiza un trabajo preciso y seguro y aumenta la eficacia operativa
- La cinemática en Z optimizada ofrece una guía paralela especialmente precisa en la operación con portapalets sin necesidad de reajuste manual

L 509 Tele		
Generación		6
Carga de vuelco	kg	3.600-3.800
Capacidad de cazo	m ³	0,90-2,00
Peso operativo	kg	6.800-7.150
Carga útil máx. de portapalets	kg	2.300 ¹⁾
Altura de elevación máx. de portapalets	mm	4.800
Potencia del motor	kW / CV	54 / 73

¹⁾ carga útil permitida sobre terreno llano = 80 % de la carga de vuelco articulada estática - según EN 474-3

Los datos de la máquina se indican según la versión estándar.
Disponible en todos los países excepto EE. UU. y Canadá.



Palas cargadoras

Palas cargadoras de tamaño mediano

Las todoterreno entre las palas cargadoras combinan lo mejor de todas las series y son máquinas verdaderamente potentes. La eficiencia de las palas cargadoras grandes y la maniobrabilidad y versatilidad de las palas cargadoras pequeñas se combinan a la perfección en esta clase de máquinas y garantizan una enorme productividad y rendimiento.

- La potente cinemática en Z optimizada y los elementos hidráulicos de trabajo mejorados garantizan las máximas fuerzas de arranque, parada y recuperación
- El engranaje del mecanismo de traslación hidrostático optimizado y la mayor potencia del motor aumentan significativamente la eficiencia con el mismo consumo reducido de combustible
- Los múltiples sistemas de asistencia, como la detección activa de personas o las funciones automáticas del cuadro de elevación, permiten trabajar con seguridad, eficacia y comodidad
- La L 538 Speeder destaca por su mayor velocidad y permite ciclos de trabajo más rápidos, especialmente en recorridos más largos, lo que aumenta el rendimiento y la productividad

		L 526	L 538	L 538 Speeder	L 546
Generación		8	8	8	8
Carga de vuelco	kg	5.030-8.730	6.220-9.650	6.500-9.900	7.130-11.010
Capacidad de cazo	m ³	2,00-5,50	2,20-6,50	2,20-6,50	2,60-7,50
Peso operativo	kg	13.170-14.770	14.520-16.050	14.850-16.350	15.410-16.970
Potencia del motor	kW / CV	116 / 158	129 / 175	168 / 228	138 / 188

Los datos de la máquina se indican según la versión estándar.



Palas cargadoras

Palas cargadoras XPower

XPower es un concepto innovador de máquina que combina potencia, eficiencia de combustible, robustez y comodidad. Gracias a su engranaje del mecanismo de traslación con división de potencia, las palas cargadoras XPower funcionan con una rentabilidad extrema y con el máximo grado de eficiencia en todas las aplicaciones.

- El engranaje del mecanismo de traslación XPower de Liebherr combina la propulsión hidrostática para ciclos de carga cortos con la propulsión mecánica para grandes distancias e inclinaciones
- El potente y eficiente engranaje del mecanismo de traslación garantiza la máxima eficiencia para todos los requisitos, lo que se traduce en un bajo consumo de combustible y reducidos costes operativos
- Opcionalmente con cinemática industrial o en Z, así como diversas herramientas de trabajo para un alto rendimiento de transbordo de materiales
- La instalación inteligente de componentes garantiza una mayor productividad gracias a la reducción del desgaste y de los tiempos de inactividad

		L 550 XPower	L 556 XPower	L 566 XPower	L 576 XPower	L 580 XPower	L 586 XPower
Generación		6	6	6	6	6	6
Carga de vuelco	kg	8.300-12.500	9.300-13.750	12.100-15.900	16.250-17.600	14.800-19.500	19.000-22.500
Capacidad de cazo	m³	2,60-9,50	2,80-10,00	3,50-12,00	4,20-5,20	4,50-14,00	5,00-8,50
Peso operativo	kg	18.550-20.600	19.600-21.600	23.900-26.900	25.650-25.800	27.650-30.100	32.600-33.900
Potencia del motor	kW / CV	163 / 222	183 / 249	203 / 276	218 / 296	233 / 317	263 / 358

Los datos de la máquina se indican según la versión estándar.



Palas cargadoras

Máquinas para países seleccionados

Esta serie de palas cargadoras está especialmente diseñada para satisfacer los requisitos de los mercados fuera de Europa, América del Norte y Australia. Con la calidad habitual de Liebherr, la enorme potencia y la eficiencia en el consumo de combustible, las cargadoras sobre ruedas de Liebherr destacan especialmente en estas regiones.

- Los sofisticados conceptos de motor se adaptan a los respectivos requisitos del país de destino
- El engranaje del mecanismo de traslación hidrostático permite una transmisión óptima de la potencia a los componentes, lo que aumenta significativamente la eficacia del trabajo y favorece ciclos de carga rápidos
- El concepto de accionamiento de bajo consumo también reduce los costes operativos y el impacto medioambiental, al tiempo que maximiza el rendimiento de transbordo de materiales
- Los componentes especialmente desarrollados, la tecnología sofisticada y los materiales de alta calidad ofrecen un alto grado de fiabilidad y disponibilidad
- La espaciosa y ergonómica cabina del conductor ofrece las condiciones perfectas para un trabajo seguro, cómodo y productivo

		L 524	L 538	L 550	L 566	L 580
Generación		5	5	5	5	5
Carga de vuelco	kg	6.470-7.500	8.300-9.500	9.300-12.430	12.900-16.100	15.900-19.150
Capacidad de cazo	m ³	1,70-5,50	2,20-6,50	3,10-9,50	3,50-12,00	4,50-14,00
Peso operativo	kg	10.400-12.200	12.800-13.950	17.750-19.550	23.450-26.450	26.950-28.900
Potencia del motor Nivel II	kW / CV	-	-	168 / 228	200 / 272	219 / 298
Potencia del motor Nivel IIIA	kW / CV	86 / 117	104 / 141	-	-	-
Potencia del motor BS4	kW / CV	-	-	168 / 228	-	-
Potencia del motor NR-IV	kW / CV	-	-	161 / 219	212 / 288	224 / 305

Los datos de la máquina se indican según la versión estándar.



Sistemas de asistencia



Detección activa de personas con asistente de freno

Porque cuatro ojos ven más que dos: la detección activa de personas ayuda al conductor a evitar colisiones con personas y obstáculos. Esto se consigue mediante una advertencia activa y un asistente de freno automático, que reacciona ante las personas a mayor distancia que ante otros obstáculos. De este modo se evitan advertencias e intervenciones de freno innecesarias, al tiempo que aumentan la seguridad y la productividad en el lugar de trabajo.



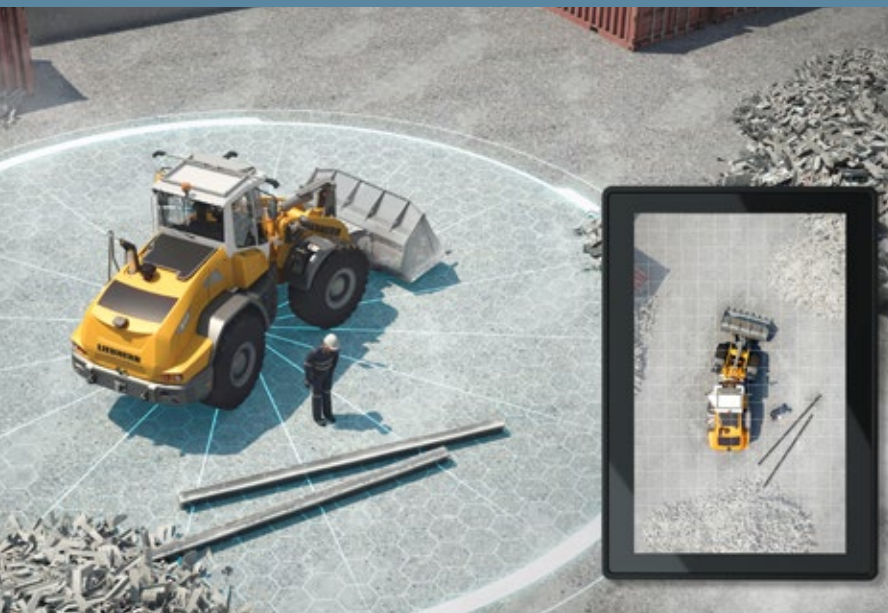
Cámara de techo para la supervisión del área delantera

Visibilidad ampliada: la cámara de techo para la supervisión del área delantera amplía el campo de visión en la zona delantera de la cargadora sobre ruedas. Esto hace que sea más fácil y rápido ver a las personas, especialmente cuando se utilizan equipos de trabajo de gran tamaño, como cazos de material ligero y alto volteo, lo que reduce en gran medida los peligros potenciales.



Dispositivo de pesaje Liebherr con "Truck Payload Assist"

Equilibrado inteligente: el sistema de pesaje integrado no determina únicamente el peso de los diferentes cargamentos del cazo, sino que, con la ayuda de "Truck Payload Assist", sugiere al conductor los pesos buscados ideales para cada uno de los ciclos de trabajo en función de la cantidad total de carga. Esto favorece ciclos de carga más rápidos y precisos, protege la máquina y aumenta la productividad.



Skyview 360°

Todo a la vista: el sistema de asistencia “Skyview 360°” proporciona una vista general completa de todo el entorno de la máquina, identificando las fuentes de peligro en una fase temprana y reduciendo el peligro de accidente. Los ciclos de trabajo pueden realizarse con mayor rapidez, eficacia y seguridad, ahorrando tiempo y costes.



Funciones automáticas del cuadro de elevación

Automatismo práctico: los asistentes opcionales y también disponibles individualmente fomentan ciclos de trabajo rápidos y permiten un trabajo más eficaz y, por tanto, más productivo. Las “funciones automáticas del cuadro de elevación” incluyen un asistente de vuelco de cazo, el elemento de absorción de fin de carrera, la visualización de la posición del equipo, un retroceso del cazo programable, así como la elevación y el descenso automáticos programables.



Sistema integrado de control de la presión de los neumáticos

Presión perfecta: el sistema integrado de control de la presión de los neumáticos, basado en sensores, proporciona una importante visión general de la presión actual de los neumáticos. En cuanto la presión cambie, aparece una advertencia en la pantalla.

Aquí encontrará más información sobre los sistemas de asistencia:



Manipuladores telescópicos





Manipuladores telescópicos

Cuando se trata de aprovechar perfectamente el espacio limitado, los manipuladores telescópicos de Liebherr muestran sus puntos fuertes como potentes máquinas universales: rápidas y maniobrables con unos potentes elementos hidráulicos de trabajo para transportar eficazmente grandes cantidades de material y apilar rápidamente a la máxima altura.

- Engranaje del mecanismo de traslación hidrostático continuo con fuerza de tracción máxima y potentes elementos hidráulicos de trabajo de Liebherr
- Cabina cómoda con perfecta visibilidad panorámica
- Compatible con sistemas de enganche rápido de otros fabricantes para facilitar el cambio
- Disponible con "Auto Power" y "Auto Hill Assist" para optimizar los ciclos de carga y ofrecer una comodidad única al operador

		T 32-7	T 41-7	T 33-10
Generación		6	6	6
Potencia del motor	kW / CV	105 / 143	105 / 143	105 / 143
Peso operativo	kg	7.350	7.600	8.010
Altura de elevación	m	6,9	6,9	9,7
Alcance	m	3,9	4,0	7,2

		T 38-6s	T 33-7s	T 38-7s	T 42-7s	T 33-10s
Generación		6	6	6	6	6
Potencia del motor	kW / CV	105 / 143	105 / 143	105 / 143	105 / 143	105 / 143
Peso operativo	kg	7.420	7.500	7.540	7.750	8.100
Altura de elevación	m	6,2	6,9	6,9	6,9	9,7
Alcance	m	3,2	3,9	3,9	4,0	7,2

		T 46-7s	T 55-7s	T 48-8s	T 60-9s
Generación		4	4	4	4
Potencia del motor	kW / CV	105 / 143	115 / 156	115 / 156	115 / 156
Peso operativo	kg	8.995	10.600	10.600	11.700
Altura de elevación	m	7,0	7,0	8,0	8,7
Alcance	m	3,8	3,9	3,9	4,9

No disponible en EE. UU. y Canadá, etc.

Encontrará más información aquí:



Sistemas de asistencia



Autopower

El equipamiento opcional Autopower ajusta automáticamente la velocidad del motor para proporcionar la potencia hidráulica de trabajo necesaria, sin variar la velocidad de traslación. El resultado: un rendimiento óptimo con un menor consumo de combustible y una menor contaminación acústica. Disfrute de un control preciso y de una mayor vida útil de la máquina, todo ello con sólo pulsar una tecla. Autopower: La solución inteligente para un trabajo productivo y económico.



MultiMotion

Con MultiMotion, el brazo telescópico se retrae totalmente de forma automática en proporción al movimiento de trabajo durante la bajada, sin necesidad de bloquear manualmente esta función. Al mismo tiempo, sigue siendo posible el control directo e independiente de la carga de todas las funciones mediante el Joystick multifunción. Otra ventaja de este equipamiento opcional es el aumento de la fiabilidad, ya que se evitan automáticamente las sobrecargas en el sistema hidráulico al bajar la carga.



Retorno de la cuchara

¡Eficiencia con sólo pulsar una tecla! Con nuestro equipamiento opcional, puede guardar el ángulo de inclinación que desee pulsando la tecla del Joystick durante 3 segundos. Trabaja con precisión y sin fatiga en tareas repetitivas. Basta con pulsar brevemente la tecla para acceder a la posición guardada. Ahorre tiempo, reduzca el estrés y aumente la precisión de su trabajo, todo ello con una solución sencilla pero eficaz.

Aquí encontrará más información sobre los sistemas de asistencia:



Buldóceres





Bulldóceres

Recurra siempre a la máxima potencia, incluso con condiciones meteorológicas y calidades de material cambiantes. Tanto para empujes pesados como para nivelaciones precisas: Con los bulldóceres de Liebherr, pondrá siempre la directa. El engranaje del mecanismo de traslación hidrostático proporciona siempre la velocidad de empuje óptima. Los sistemas de asistencia al conductor garantizan la máxima calidad y eficacia de nivelación.

- Propulsión hidrostática continua para obtener la máxima productividad y eficiencia gracias al régimen constante del motor y al modo ECO
- Excelentes propiedades de nivelación y sistemas de asistencia al conductor de serie en la generación 8
- Cabina silenciosa y confortable con todos los elementos de mando ajustables individualmente al conductor y perfecta visibilidad en todas las direcciones
- Puntos de mantenimiento centralizados y de fácil acceso y cabina inclinable de serie para una máxima disponibilidad de la máquina

		PR 716	PR 726	PR 736	PR 746	PR 756
Generación		8	8	8	8	8
Potencia del motor	kW / CV	97 / 132	125 / 170	160 / 217	190 / 258	260 / 353
Peso operativo	kg	13.300–15.800	17.500–20.800	21.200–25.500	25.900–31.500	35.400–43.000
Capacidad	m ³	2,92–3,30	3,33–3,87	4,10–5,57	6,00–7,20	8,92–11,80
Velocidad	km/h	0–10	0–11	0–11	0–11	0–11

		PR 766	PR 776
Generación		8	8
Potencia del motor	kW / CV	310 / 422	565 / 768
Peso operativo	kg	53.460–54.333	71.800–73.189
Capacidad	m ³	13,60–17,00	18,50–22,00
Velocidad	km/h	0–10,5	0–10,5



Sistemas de asistencia



De rienda suelta a su creatividad

El sistema de asistencia estándar “Free Grade” de Liebherr proporciona una estabilización activa de la placa al nivelar superficies, rampas y terraplenes en inclinaciones longitudinales y transversales. El sistema mejora la calidad de nivelación de los operadores inexpertos y facilita el trabajo a los operadores profesionales. Esto aumenta la productividad y ahorra tiempo.

Gracias a la visualización gráfica continua de la posición de las placas y las orugas, “Free Grade” también funciona como solución alternativa cuando fallan los sistemas láser o GPS.



Defina su estándar

“Definition Grade” es el estándar en todos los nuevos buldóceres de la generación 8 y permite modelar un área sin un láser rotativo. Todo lo que necesita es un punto de referencia de su topógrafo. Con el descenso automático de la placa a la cota de referencia, crear una superficie 2D precisa es un juego de niños, incluso a grandes distancias y con diferentes direcciones de empuje.

No necesita ni láseres ni sistemas de controles de maquinaria con conexión por satélite. Al mismo tiempo, la tecnología de Liebherr permite velocidades de nivelación nunca antes alcanzadas.



Precisión en todas las dimensiones

La solución opcional “3D Grade” montada en el techo (Topcon) viene montada de fábrica y calibrada para que pueda empezar a trabajar de inmediato. El control totalmente automático de la máquina posiciona con precisión la placa de 6 vías de su oruga en las tres dimensiones. La arquitectura abierta y los modelos de terreno estandarizados permiten una fácil integración en los procesos digitales de las obras.

“Listo” para Trimble y Leica

Como opción adicional, están disponibles kits de preinstalación para configurar los últimos sistemas de control de maquinaria 2D y 3D de los fabricantes Trimble y Leica para su buldócer Liebherr. Con estos kits listos, siempre tendrá la opción de actualizar su máquina para futuras operaciones.



Aquí encontrará más información sobre los sistemas de asistencia:

Palas cargadoras de cadenas



Máxima tracción y fuerzas de arranque con una maniobrabilidad insuperable: Las palas cargadoras de cadenas Liebherr prestan su servicio en lugares inaccesibles para otras máquinas de obras públicas. Con un eficaz engranaje del mecanismo de traslación hidrostático y sistemas inteligentes de asistencia al conductor, se integran a la perfección en las modernas obras de movimiento de tierras.

- Engranaje del mecanismo de traslación hidrostático continuo con transmisión de potencia en todo momento para un enorme empuje y una excelente maniobrabilidad
- Elementos hidráulicos de trabajo ajustables individualmente con sistemas de asistencia inteligentes para ciclos de carga rápidos
- Gran comodidad de trabajo gracias a la amplia cabina insonorizada y antivibraciones, los elementos de mando ergonómicos y el sistema automático de aire acondicionado
- Excelente visibilidad, iluminación ideal del entorno de trabajo y rápida accesibilidad de servicio para un funcionamiento seguro y una elevada disponibilidad de la máquina

		LR 626	LR 636
Generación		8	8
Potencia del motor	kW / CV	110 / 150	135 / 184
Peso operativo	kg	16.460-19.360	21.690-23.047
Capacidad de cazo	m ³	1,50-1,80	1,90-4,60



Tiendetubos



Tanto si se instalan tubos en pendientes como en terrenos blandos: La alta capacidad de elevación, la transmisión hidrostática continua, los elementos hidráulicos de trabajo controlables con precisión y las funciones de seguridad inteligentes permiten obtener la máxima productividad y seguridad en la obra.

- Diseño robusto y probado, además de opciones especiales de frío y calor para una máxima disponibilidad de la máquina en cualquier lugar de operación
- Cabina amplia y confortable diseñada según los principios ergonómicos más avanzados con una visión óptima de la zona de trabajo
- Sofisticado concepto de seguridad: Cabina ROPS, cilindro de ajuste de la pluma, freno de estacionamiento automático, limitación del momento de carga, etc.
- Sistema de transmisión hidrostática de bajo mantenimiento con elementos hidráulicos de trabajo Load Sensing para un bajo consumo de combustible
- Mando intuitivo monopalanca de los elementos hidráulicos de traslación y de trabajo, así como guía precisa de la pluma mediante cilindros de elevación

		RL 46	RL 56	RL 66
Generación		6	6	6
Potencia del motor	kW / CV	175 / 238	210 / 286	275 / 374
Peso operativo	kg	34.800-35.100	46.050-46.280	59.350-59.900
Fuerza de elevación	kg	46.700	72.000	98.100



Grúas sobre cadenas Heavy-Duty



Además de la manipulación de materiales, la extracción de grava y el reciclaje, las grúas sobre cadenas Heavy-Duty de Liebherr se utilizan, sobre todo, en las cimentaciones especiales. La gama de tipos incluye unidades de todas las clases de potencia, desde 40 toneladas hasta 300 toneladas. Estas máquinas de eficacia probada se caracterizan por su flexibilidad, rentabilidad y excelente rendimiento.

- Sistemas de accionamiento y control de última generación
- Cabrestantes de caída libre de bajo mantenimiento con grandes capacidades de tiro
- Alta eficiencia energética: menor consumo a pesar de la gran capacidad de manipulación
- Ideal para el funcionamiento continuo en operaciones de manipulación gracias a su robusta construcción

		HS 8040.1	HS 8070.1	HS 8100.2	HS 8130.1	HS 8200	HS 8300.2
Capacidad de carga máx.	t	40	70	100	130	200	300
Peso mín. de transporte	t	41	47	40	51	47	69
Ancho mín. de transporte	mm	3.000	3.000	3.500	3.500	3.500	3.980
Con equipo de dragalina, profundidad máx.	m	13	14	15	17	22	25
Capacidad de cazo para dragar máx.	m ³	1,9	3,1	4,6	5,4	7,6	10,8
Capacidad de cuchara máx. mecánico/hidráulico	m ³	3/-	6/7	7/8	8/10	14/17	15/22
Capacidad de tiro de cabrestantes (2 cabrestantes)	t	2 x 16	2 x 20	2 x 30	2 x 35	2 x 35	2 x 50
Potencia del motor	kW	230	320	450	565	750	750



Máquinas para cimentaciones especiales



Máquinas para cimentaciones especiales

Máquinas de rotación

Las máquinas de rotación Liebherr (serie LB) son adecuadas para una amplia gama de aplicaciones en la construcción de cimentaciones especiales. Además de la rotación con Kelly, también se incluyen las aplicaciones habituales en los métodos de rotación con barrena continua, por desplazamiento total y de doble rotary. En terrenos duros o rocosos, la perforación con martillo de fondo es un método extremadamente eficaz.

- Accionamientos de perforación fáciles de usar con grandes pares de giro
- Óptima aplicación de la fuerza, lo que reduce el desgaste y prolonga la vida útil
- Diseñado para un funcionamiento continuo
- Se consiguen ciclos de perforación rápidos
- Gran estabilidad gracias a los largos cadenas

		LB 20.1	LB 25	LB 30	LB 35.1	LB 45.1	LB 55
Peso	t	52,8	71,5	78,5	99,4	123,5	159
Par de rotación máx.	kNm	200	250	300	347	452	550
Fuerza de tiro/empuje máx.	kN	200	300	320	400	400	560
Rotación con Kelly, profundidad máx.	m	34,5	58,8	70,8	77	95	120
Rotación con Kelly, diámetro máx.	mm	1.500	3.300	3.400	4.100	4.500	4.800
Potencia del motor	kW	230	320	320	450	450	565
Disponible en versión con batería		LB 16 unplugged	LB 25 unplugged	LB 30 unplugged			



Máquinas de hincia y perforación

Las máquinas de hincia y perforación (serie LRB) son adecuadas, por un lado, para aplicaciones de hincia con vibradores o martillos hidráulicos y, por otro, para la rotación con doble rotary, barrena continua o Kelly. Los equipos universales se caracterizan por su alto rendimiento, fiabilidad y eficacia.

- Excelente momento de carga y baja presión sobre el suelo gracias a una estructura inferior especialmente estable
- Sistema de avance de cable para fuerzas de tracción y empuje elevadas
- Amplio campo de trabajo gracias a la cinemática paralela
- Estructura superior compacta, por lo que el radio de giro es pequeño
- Fácil transporte y rápida puesta en servicio

		LRB 19	LRB 23	LRB 355.1
Peso	t	48,2-50,7	73-83	95-109
Recorrido de empuje máx.	m	19	23	27
Fuerza de tiro/empuje máx.	kN	250/165	320	400
Mesa de rotación, par máx.	kNm	180	300	450
Potencia del motor	kW	450	600	750

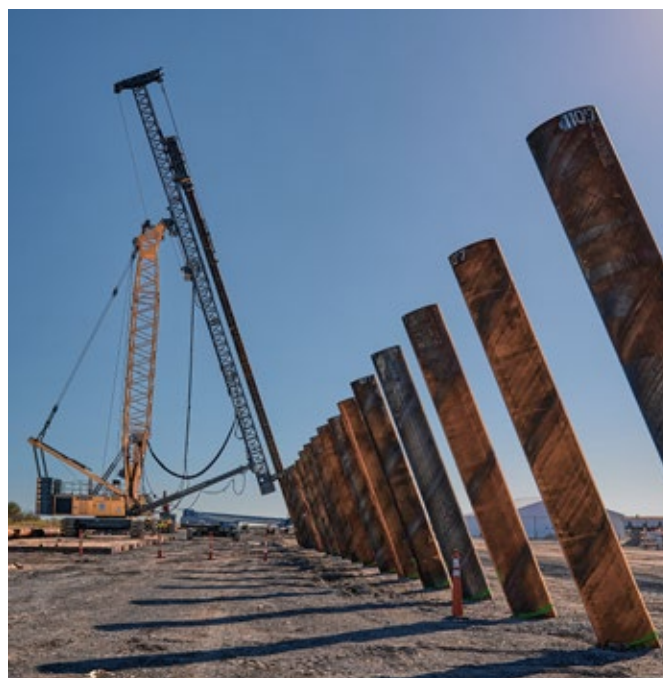


Máquinas de hinc

Las máquinas de hinc (serie LRH) con mástil fijo o oscilante se utilizan siempre que se requieren grandes alcances e inclinaciones. La combinación de máquinas portadoras de las laureadas series de grúas sobre cadenas Heavy-Duty, grúas sobre cadenas o máquinas de rotación con robustos mástiles destaca por sus extraordinarias características de rendimiento, así como por su flexibilidad.

- Mástil estable gracias a la construcción de celosía
- Cinemática sofisticada de mástil para grandes alcances e inclinaciones
- Ajuste de altura de mástil para ampliar el área de trabajo
- Control eléctrico e hidráulico óptimo del mástil y de equipo de trabajo
- Alta seguridad de trabajo y reposo

		LRH 100.1	LRH 200	LRH 600
Longitud máx. de pilote	m	19	24,5	34 / 44 / 55
Peso máx. de pilote	t	8	16	40
Inclinación del mástil		1:3	1:3	1:4 / 1:3
Alcance (centro de pilote)	m	8,7	8,7	16
Martillo		H 6	H 6, H 10	H 10, H 15
Energía máx. de golpeo	kNm	72	120	225
Máquinas portadoras				HS 8200 LR 1300.1 SX
Disponible en versión con batería		LRH 100.1 unplugged	LRH 200 unplugged	



Tecnología de muros pantalla

Sistemas de cuchara para muros pantalla

Además de la serie HS, las nuevas máquinas portadoras de la serie LBX son ideales para crear muros pantalla con una cuchara para muros pantalla. Pueden equiparse con cucharas y cinceles mecánicos o hidráulicos. Gracias a su tamaño compacto, se adaptan fácilmente a espacios reducidos, por lo que son especialmente adecuadas para obras urbanas. Además, son especialmente flexibles gracias a su diseño modular.

		LBX 600	LBX 600 unplugged
Profundidad máxima de trabajo	m	80	80
Peso máximo de la cuchara, llena	t	30	30
Fuerza de tracción máx. en modo cuchara (operación de dos cabrestantes)	kN	450	450
Fuerza de tracción máx. en modo de recuperación (operación de dos cabrestantes)	kN	600	600
Concepto de conducción		motor diésel	motor eléctrico (a pilas)
Potencia del motor	kW	320	390

Sistemas de hidrofresa para muros pantalla

Las hidrofresas para muros pantalla se utilizan para zanjas de gran profundidad y suelos duros. Se montan principalmente en la grúa sobre cadenas Heavy-Duty HS 8130.1. Como proveedor de soluciones, Liebherr también ofrece los accesorios necesarios, como sistemas de desarenado, centrífugas y silos.



Grúas sobre cadenas Heavy-Duty y máquinas para cimentaciones especiales

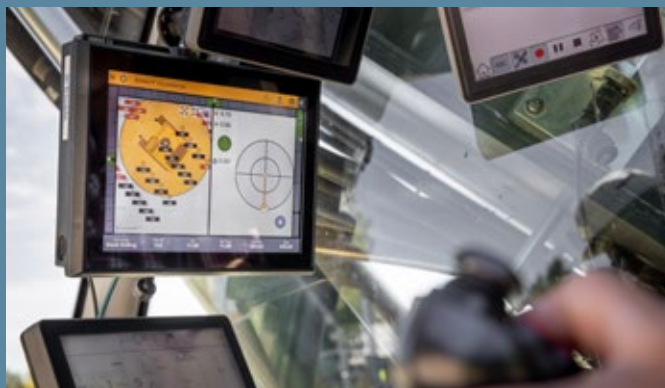
Sistemas de asistencia



MyJobsite

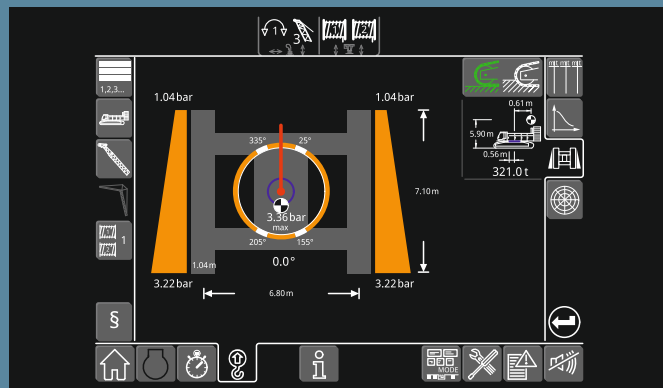
La solución de software MyJobsite permite registrar, visualizar, analizar, gestionar y evaluar de forma centralizada todos los datos relevantes sobre procesos, máquinas, obras y posiciones (LIPOS). Se puede acceder a los datos recogidos a través de un navegador web con conexión a internet activa.

Con los datos PDE registrados, se crea automáticamente un protocolo como prueba de calidad justo después de finalizar un proceso de trabajo. Los parámetros pueden ajustarse y asignarse de antemano, lo que ahorra mucho tiempo.



LIPOS: sistema de posicionamiento Liebherr

Las máquinas para cimentaciones especiales de Liebherr equipados con LIPOS crean las condiciones ideales para el posicionamiento y la ejecución precisos de las actividades de perforación e hinca. El sistema de posicionamiento ayuda al operador del equipo en la alineación precisa de las herramientas utilizando las últimas tecnologías por satélite. Por un lado, los datos registrados en el proceso sirven para evaluar la obra y pueden utilizarse como prueba de calidad. Las cimentaciones especiales ganan en transparencia y claridad.



Indicador de la presión sobre el suelo

La capacidad de carga del suelo y el control de la presión sobre este son cruciales para el funcionamiento seguro de una máquina de construcción. El indicador de la presión sobre el suelo calcula la presión actual sobre el suelo de la máquina en tiempo real y la compara con los límites de seguridad predefinidos por el operador del equipo en el sistema. El centro de gravedad del equipo y la presión sobre el suelo se muestran gráficamente en la pantalla de control, lo que permite al operador del equipo evitar condiciones de carga peligrosas.

Aquí encontrará más soluciones digitales y sistemas de asistencia:



Sistemas de enganche rápido y herramientas de trabajo





Sistemas de enganche rápido

Los sistemas de enganche rápido de Liebherr, probados durante décadas y en constante desarrollo, garantizan la máxima seguridad y eficacia, además de la máxima flexibilidad. Prácticamente cualquier herramienta hidráulica o mecánica puede cambiarse de forma cómoda, rápida y sencilla. Dependiendo de la máquina y la aplicación, está disponible el dispositivo de enganche rápido totalmente automático Solidlink o sistemas de enganche rápido hidráulicos y mecánicos.

- En función de la fase de expansión del sistema de enganche rápido:
- Gancho de carga con sólidas tapas de seguridad
 - Adaptador de cambio rápido de chapa de acero de alta resistencia
 - Cierre enrasado transversal a la dirección de excavación
 - Máxima seguridad gracias a los sensores de control de posición y ubicación
 - Contacto visual de la cabina con el bulón de enclavamiento durante el cambio de herramienta
 - Cambio eficaz de herramientas desde la cabina en solo unos segundos
 - Bloque de acoplamiento robusto e insensible para conexiones hidráulicas y eléctricas
 - Ofrece la máxima flexibilidad en el uso diario en obras
 - Mayor utilización de la máquina de hasta el 90 % gracias a la ampliación de las posibilidades de aplicación

	Sistema de enganche rápido totalmente automático Solidlink	Sistema hidráulico de enganche rápido	Sistema mecánico de enganche rápido
Apertura / cierre del dispositivo de enganche rápido	hidráulico	hidráulico	manual
Conexión / desconexión de los conductos hidráulicos	automático	manual	manual
Disponible para	excavadoras hidráulicas cargadoras sobre ruedas	excavadoras hidráulicas	excavadoras hidráulicas



Herramientas de trabajo

Liebherr desarrolla numerosas herramientas especialmente adaptadas a la aplicación correspondiente y óptimamente adaptados al tamaño de la máquina respectiva en cuanto a su forma, composición y equipamiento técnico. Los conocimientos adquiridos en la práctica y el mantenimiento continuo de los productos garantizan que las herramientas Liebherr estén siempre a la vanguardia de la tecnología.

- La amplia gama de cazos ofrece una selección perfecta para una gran variedad de trabajos con las respectivas condiciones del terreno. Según el tipo de cazo, la aplicación y el suelo, se puede elegir entre filo de corte, dientes diferentes y otros equipamientos. Las cucharas retro y 2 en 1, con su innovadora geometría y su peso propio óptimo, permiten una penetración perfecta y una baja resistencia a la excavación, mientras que las cucharas angulables y de limpieza son ideales para trabajos de nivelación y pendientes gracias a su cilindro giratorio interno y, por tanto, óptimamente protegido, y a su amplio filo de corte. La cuchara niveladora se ha desarrollado especialmente para su uso con un rotor basculante, lo que permite dominar aplicaciones complejas con facilidad. La cuchara, con su forma biselada y el fondo largo y plano de la cuchara, se puede angular perfectamente para trabajar en paredes de casas u otros obstáculos, así como en tareas exigentes de nivelación y modelado.
- Las pinzas bivalvas con diferentes formas y tamaños de bandeja son perfectas para una amplia gama de aplicaciones y pueden perfeccionarse con numerosos equipamientos opcionales. Los grandes conductos de aceite de caudal optimizado y los potentes motores rotativos garantizan ciclos de trabajo rápidos, mientras que el accionamiento rotativo sellado y la sólida construcción garantizan una larga vida útil.
- Hay disponibles robustas pinzas de clasificación y demolición para tareas de canteras, demolición o ingeniería fluvial.
- El ángulo de giro y la rotación sin fin del rotor basculante, así como el ángulo de giro de la unidad de volteo LiTiU, amplían enormemente el rango de trabajo y las posibilidades de aplicación, incluso en lugares de difícil acceso. De este modo, la flexibilidad y la productividad aumentan enormemente y se protege el suelo al poder prescindir de los trabajos de maniobra.
- La prolongación del balancín, la horquilla de palés y una amplia gama de herramientas de elevación de cargas convierten a la excavadora hidráulica en una máquina de trabajo multifuncional en cualquier obra y ofrecen innumerables posibilidades de aplicación ampliadas.
- La barra niveladora de nuevo desarrollo está diseñada para su uso con un rotor basculante y es ideal para trabajos de nivelación rápidos y eficientes en grandes superficies horizontales.



Servicio





Servicio

Nuestras soluciones para su satisfacción

Fiabilidad y asistencia: para los responsables de la toma de decisiones y una planificación sencilla

Para usted no solo cuenta el éxito a corto plazo, sino también a largo plazo; para usted, el éxito no es solo su volumen de negocios, sino también unos clientes satisfechos y una buena contribución a la conservación de los recursos.

Nuestra densa red de servicios ofrece consistencia y previsibilidad, ahora y en el futuro. Nuestros expertos están disponibles para usted las 24 horas del día. Con las piezas originales y gracias a nuestros expertos de servicio, garantizamos que sus máquinas conserven una alta proporción de su valor.

Ahorro de tiempo: mano a mano para encontrar la solución óptima

¿Quiere mantener y cuidar sus máquinas usted mismo? ¿Quiere poder preparar todo de forma rápida y flexible para la siguiente tarea la tarde anterior?

Con el portal MyLiebherr, puede acceder a todos los servicios y soluciones con solo unos clics. Utilice la sofisticada logística para una entrega rápida de los artículos deseados, que, por supuesto, gozan de una calidad original; así, podrá trabajar de forma eficiente. Si aun así, se queda bloqueado, nuestro MyAssistant le ayudará y nuestros expertos están a solo una llamada de distancia.

Transparencia: para que los profesionales de los números no pierdan de vista la disponibilidad, los costes y mucho más en ningún momento

Paquetes de mantenimiento modulares y componentes Reman que se adaptan a su negocio y presupuesto.

Los números y su significado son su profesión. ¿Le gustaría tener siempre a la vista las inversiones en curso y, en el mejor de los casos, poder calcular y planificar de antemano lo que costará el uso de la máquina y su disponibilidad?

Con los CarePacks de Liebherr, usted conoce de antemano y de forma modular los costes a los que tendrá que hacer frente, para que su máquina pueda seguir funcionando mañana a pleno rendimiento. También tenemos una solución inteligente y económica para las máquinas más antiguas con nuestro programa Reman.



Para más información,
servicios y contactos, visite:



Servicio

Una selección personalizada de nuestros servicios



Lubricantes Liebherr

Liebherr ofrece una amplia gama de lubricantes y líquidos de servicio de alta calidad especialmente adaptados a las necesidades de sus máquinas Liebherr. De este modo, es posible optimizar los procesos de trabajo y lograr una alta disponibilidad de la máquina, así como un desgaste mínimo.



CarePacks

Gracias a los CarePacks modulares, es posible realizar inversiones claramente calculables y planificar las máquinas con visión de futuro. Puede concentrarse plenamente en su trabajo.



Programa Reman

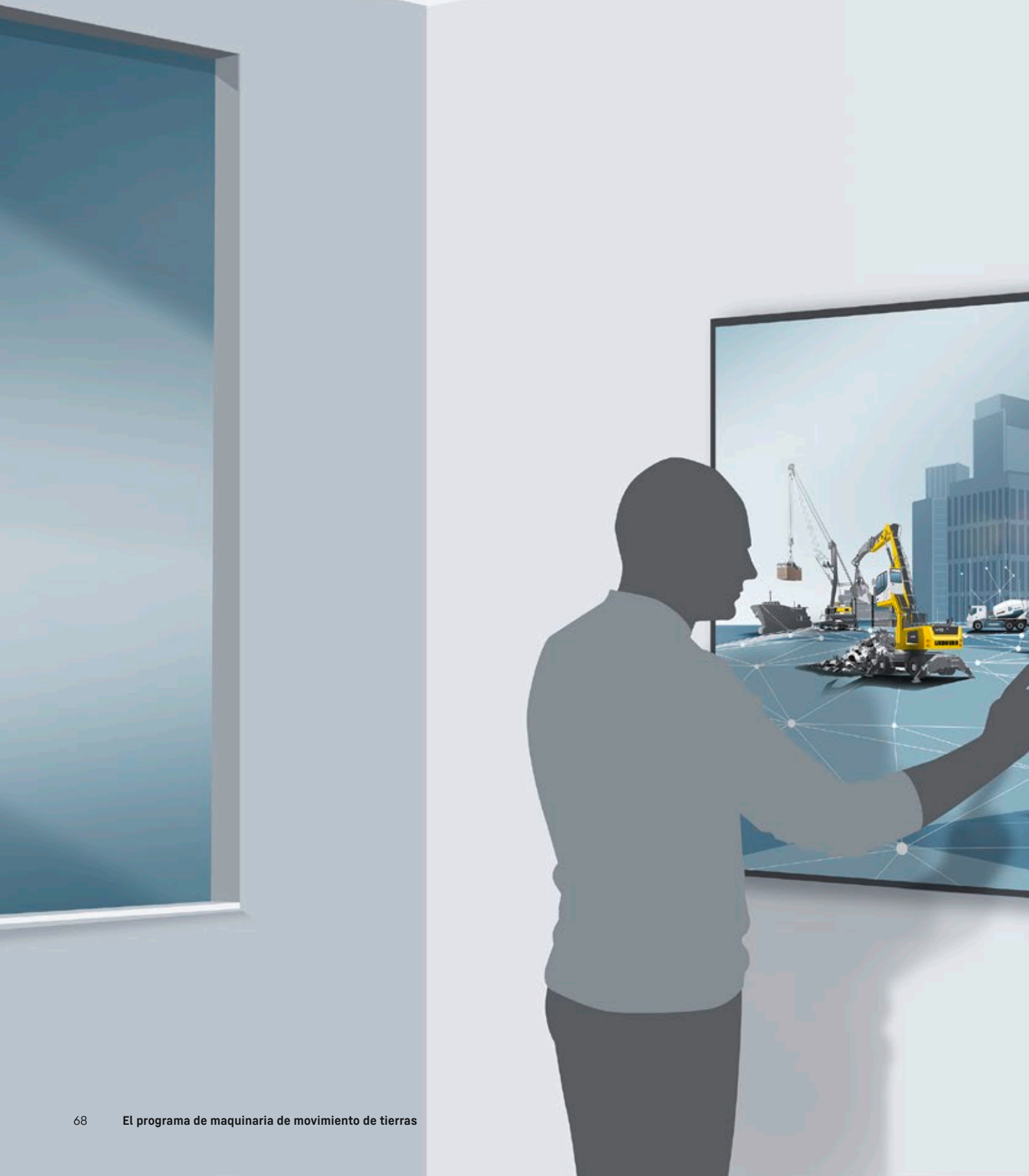
El mismo rendimiento y calidad que una pieza nueva, pero con un considerable ahorro de costes: eso es lo que representan las piezas de recambio que le ofrecemos en nuestro programa Reman. Una solución ideal, especialmente para máquinas antiguas, y al mismo tiempo contribuye a la conservación de los recursos.

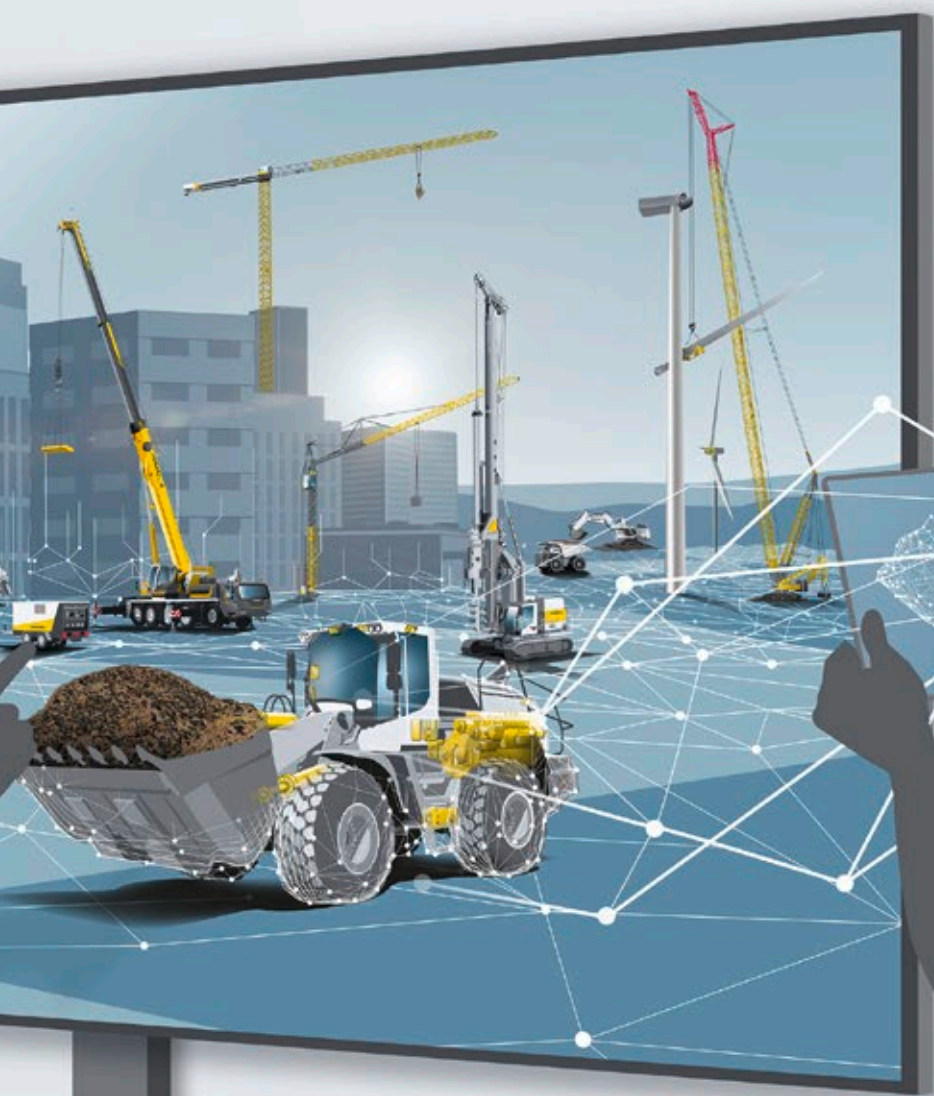


MyAssistant for Earthmoving

La aplicación MyAssistant for Earthmoving le proporciona datos contextuales de varias bases de datos relacionados con el funcionamiento y el mantenimiento de las máquinas de forma sencilla, rápida e inteligente.

Liebherr Connect





Liebherr Connect

La interconexión del hombre, la máquina y el medio ambiente

Conexión en red en el mundo digital de Liebherr

Gracias a la interconexión inteligente de máquinas, Liebherr Connect permite el acceso a servicios digitales y a datos completos de la máquina y del proceso. Liebherr Connect constituye una base esencial para cualquier tipo de observación del estado de componentes o máquinas cuando se utilizan sistemas de gestión de flotas y activos. La solución también permite un intercambio eficaz de datos y abre un amplio abanico de posibilidades para seguir desarrollando las máquinas y adaptarlas a las necesidades individuales de los clientes.

Liebherr Connect garantiza la conexión de la máquina al mundo digital a través de aplicaciones en la nube – en casi todos los segmentos de productos del grupo de empresas: máquinas de movimiento de tierras, máquinas de manipulación de materiales, minería, grúas torre, grúas móviles y sobre orugas, grúas marítimas y componentes. Para ayudar a los clientes y socios durante toda la vida útil de una aplicación, el grupo de empresas ofrece la seguridad de utilizar todas las ventajas de la tecnología moderna con Liebherr Connect. Esto, a su vez, permite a los consumidores optimizar sus procesos de trabajo.



Encontrará más información
sobre Liebherr Connect y las
soluciones digitales aquí:



MyLiebherr Portal

MyLiebherr es el portal de máquinas de construcción, maquinaria de minería, grúas móviles y sobre cadenas, grúas marítimas, tecnología de manipulación de materiales, tecnología de engranajes y sistemas de automatización o componentes.

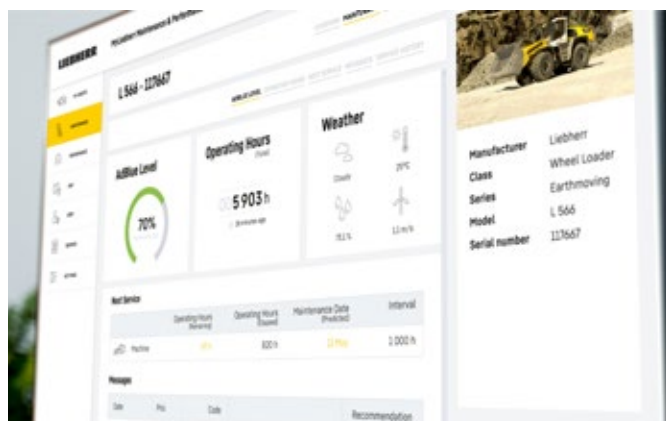
Un portal, todos los servicios

El portal del cliente ofrece servicios integrales, servicios digitales y soluciones de software para una utilización eficiente de las máquinas. Una vez registradas, las máquinas se pueden almacenar y gestionar, se pueden pedir las piezas de repuesto adecuadas y se pueden adquirir licencias. Además, dispone de una amplia gama de servicios digitales para una utilización eficiente de la máquina. La gama se revisa y actualiza constantemente.



MyLiebherr Performance

Infórmese siempre bien sobre el rendimiento de sus máquinas y herramientas de trabajo. MyLiebherr Performance está disponible para máquinas de movimiento de tierras y manipulación de materiales en MyLiebherr. Permite a los responsables de planta, en particular, reconocer el uso ineficiente de las máquinas, ahorrar combustible y reducir los tiempos de inactividad. En combinación con nuestros amplios conocimientos como fabricantes de máquinas, esta solución puede utilizarse para reducir los costes de explotación mediante sugerencias de optimización para que la implantación de la máquina sea más eficiente.



MyLiebherr Maintenance

Manténgase al día sobre el estado de sus máquinas y herramientas de trabajo. El mantenimiento de MyLiebherr está disponible para máquinas de movimiento de tierras y manipulación de materiales en MyLiebherr. Este servicio permite a los jefes de taller explotar su flota con la máxima fiabilidad. Una ventaja particular es que, además de la planificación proactiva del mantenimiento, también se ofrecen recomendaciones específicas de actuación. Los clientes se benefician de los conocimientos de un grupo de empresas tecnológicas integradas con experiencia que abarca desde los componentes hasta todo el proceso de producción máquina. En resumen, MyLiebherr Mantenimiento ayuda a reducir o evitar por completo tiempos muertos no planificados de la máquina y reducir el tiempo necesario para identificar y evaluar los problemas y resolución.

Liebherr-Hydraulikbagger GmbH

Liebherrstraße 12
88457 Kirchdorf (Iller), Germany
Phone +49 7354 80-0
info.lhb@liebherr.com
www.liebherr.com
www.facebook.com/LiebherrConstruction

Liebherr-Mining Equipment Colmar SAS

49 rue Willi Liebherr
68025 Colmar Cedex, France
Phone +33 369 49 20 00
info.lec@liebherr.com
www.liebherr.com
www.facebook.com/LiebherrMining

Liebherr-Werk Bischofshofen GmbH

Postfach 49
5500 Bischofshofen, Austria
Phone +43 50809-10
info.lbh@liebherr.com
www.liebherr.com
www.facebook.com/LiebherrConstruction

Liebherr-Werk Nenzing GmbH

Dr. Hans Liebherr Straße 1
6710 Nenzing, Austria
Phone +43 50809 41-473
crawler.crane@liebherr.com
www.liebherr.com
www.facebook.com/LiebherrConstruction

Liebherr-France SAS

2 avenue Joseph Rey, B.P. 90287
68005 Colmar Cedex, France
Phone +33 389 2130 30
info.lfr@liebherr.com
www.liebherr.com
www.facebook.com/LiebherrConstruction

Liebherr Mining Equipment Newport News Co.

4100 Chestnut Avenue
Newport News, VA 23607, USA
Phone +1 (757) 245 5251
info.lme@liebherr.com
www.liebherr.us
www.facebook.com/LiebherrMining

Liebherr-Werk Telfs GmbH

Hans-Liebherr-Straße 35
6410 Telfs, Austria
Phone +43 50809 6-100
lwt.marketing@liebherr.com
www.liebherr.com
www.facebook.com/LiebherrConstruction



LIEBHERR