
PR 716 – PR 766

Información de
equipamiento

LIEBHERR

Bulldóceres



Equipamientos para buldóceres



Las máquinas potentes requieren equipamientos potentes

Desde hace más de 40 años, desarrollamos y fabricamos nuestros buldóceres Liebherr, como una unidad formada por una potente máquina base y un equipamiento profesional altamente especializado. Con nuestro conocimiento sobre las más diversas aplicaciones de su máquina, podemos ofrecerle una amplia gama de hojas, escarificadoras traseras y muchas otras opciones para la parte trasera. Prestamos especial atención a los requisitos especiales de sus aplicaciones sobre orugas y a la calidad de nuestros componentes, para que así usted pueda confiar plenamente en su equipamiento en todo momento.

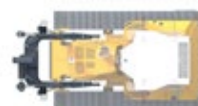
Para cada aplicación el equipo adecuado



Tren de rodaje



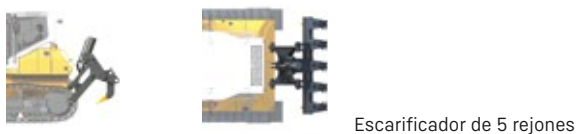
Tren de rodaje en L



Tren de rodaje en U



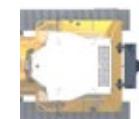
Tren de rodaje en C



Dispositivo de remolque



Cabrestante

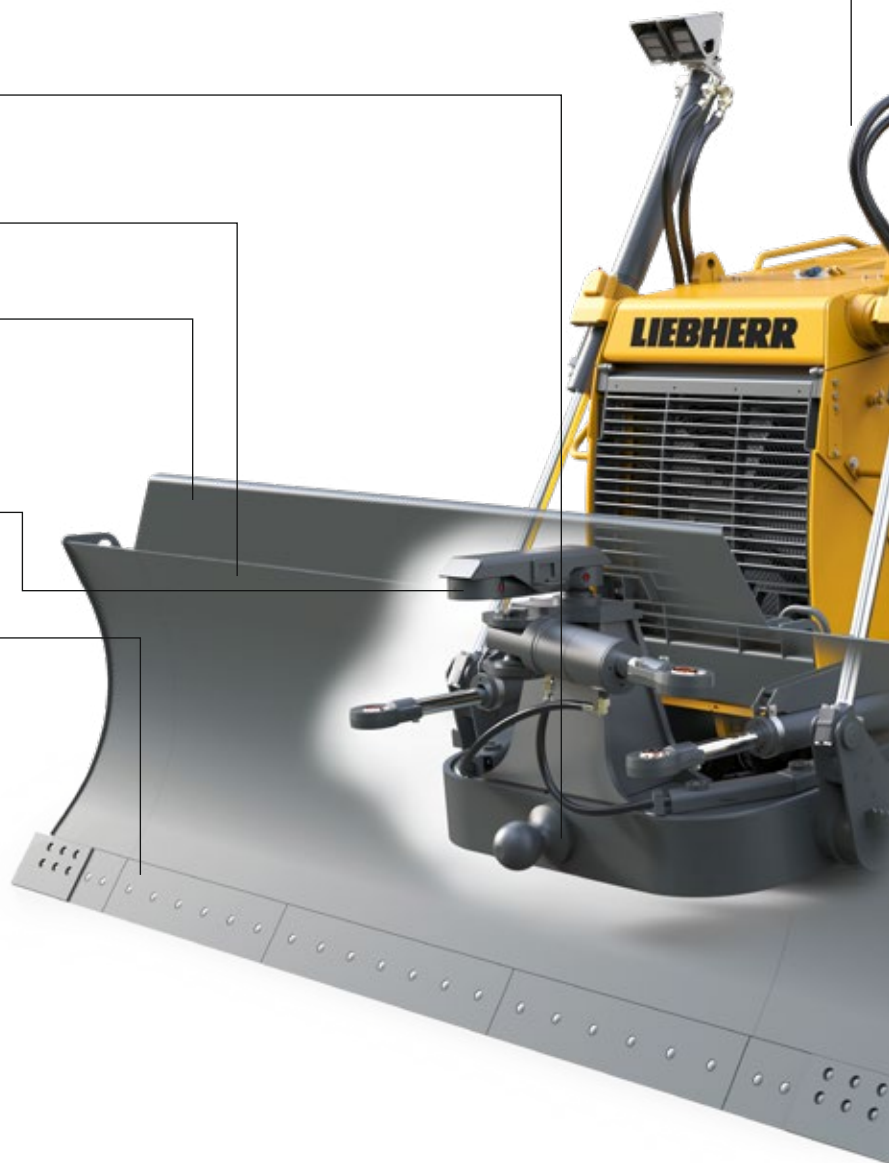


Contrapeso

10 argumentos para un uso exitoso

Equipamiento frontal

- Los conductos hidráulicos de los cilindros oscilante y de inclinación están reforzados de serie con una protección antidesgaste.
- Rótula esférica de acero de alto rendimiento endurecida para una absorción de fuerzas óptima y sin holguras, especialmente en aplicaciones difíciles.
- Chapa de las hojas de acero altamente resistente al desgaste para una mayor vida útil de las hojas.
- La placa de rebose evita que el material se salga por encima de la hoja. Esto evita, a su vez, daños en el sistema de refrigeración del cilindro oscilante y garantiza una marcha suave de la máquina.
- El ajuste mecánico del ángulo de corte permite un sistema de rodadura óptimo del material situado delante de la hoja.
- Los filos endurecidos de la hoja pueden girarse 180°. Ello dobla su tiempo de servicio. Las esquinas de la hoja pueden ser rectas (hoja recta / hoja de 6 vías) para un comportamiento óptimo de nivelación o, en los modelos reforzados, disponer de más material de desgaste (hoja semi-U, hoja U).





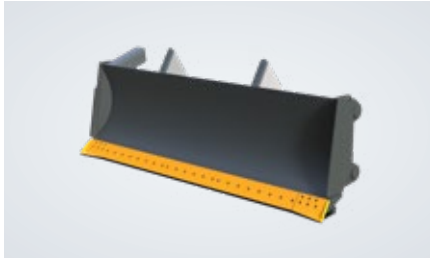
Equipamiento trasero

- Los buldóceres con accionamiento hidrostático de Liebherr desarrollan fuerzas de tracción especialmente altas en operaciones de desgarro. Las escarificadoras traseras son extremadamente robustas para poder absorber las fuerzas generadas. El acoplamiento con la escarificadora trasera está integrada directamente en la máquina base con pernos. Esto permite una aplicación de fuerza óptima.
- Las puntas de los dientes de las escarificadoras traseras pueden sustituirse individualmente y proporcionan un comportamiento de penetración óptimo en suelos firmes.
- Las escarificadoras traseras con diseño de paralelogramo penetran en el suelo con un ángulo de desgarro constante y requieren muy poco espacio en la posición de estacionamiento.*
- Las escarificadoras traseras con ángulo de corte ajustable hidráulicamente permiten un ajuste óptimo, ofreciendo así una productividad y una potencia de desgarro máximas.*

* La disponibilidad puede variar dependiendo del tipo de máquina. Para más información, contacte con su socio comercial de Liebherr.

El equipo adecuado para cada aplicación

Hoja recta



Características

Buen comportamiento de rodadura, estructura robusta, protección de cilindro de serie, cuchilla recambiable, ajuste del ángulo de corte.

Ámbitos de aplicación

Allí donde se requieren grandes fuerzas de penetración. Aviso: menor potencia de empuje que la hoja semi-U, no se puede desplazar lateralmente.

Hoja de 6 vías



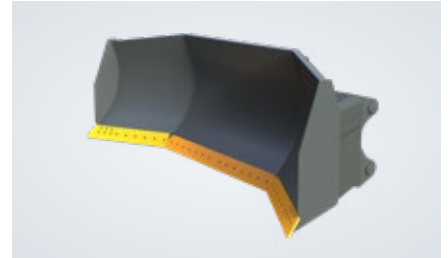
Características

Buen comportamiento de rodadura, ajuste del ángulo de corte de serie. Estructura robusta, se puede mover en seis direcciones.

Ámbitos de aplicación

Equipo de hoja flexible, ideal para trabajos de nivelación y desplazamiento lateral de material. Aviso: menor potencia de empuje. Configuración solo posible en combinación con escarificadora trasera o contrapeso.

Hoja U



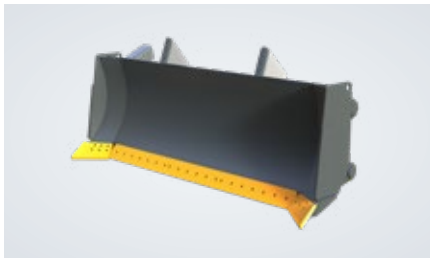
Características

La hoja U, gracias a sus amplias piezas laterales, ofrece una capacidad mayor.

Ámbitos de aplicación

Es el equipo ideal para trabajos exigentes y orientados al rendimiento como, p. ej., el movimiento de material suelto y no compactado a lo largo de grandes distancias (desmontaje y escombreras, tolvas) y el empuje de cargadoras.

Hoja semi-U



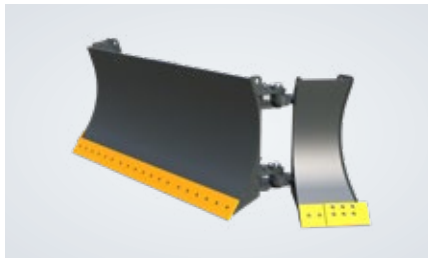
Características

Buen comportamiento de rodadura, estructura robusta, protección de cilindro de serie, cuchilla recambiable.

Ámbitos de aplicación

Equipo de hoja extremadamente universal para aplicaciones que requieren potencia de empuje. Aviso: menor fuerza de penetración que la hoja recta, no se puede desplazar lateralmente.

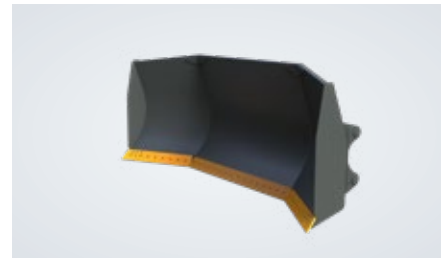
Hoja de 6 vías con esquinas abatibles



Características

Adicionalmente a las características de la hoja estándar de 6 vías, en la hoja opcional de 6 vías se pueden plegar las esquinas para reducir el ancho de transporte. Enclavamiento sencillo y seguro en pocos pasos.

Hoja para aplicaciones especiales



Características

Liebherr ofrece otras hojas especialmente diseñadas para buldóceres, para su aplicación concreta. Estas fiables hojas están construidas para aumentar el rendimiento durante el tiempo de servicio.

Modelos más frecuentes de hoja U

- Hoja U para carbón
- Hoja U para virutas de madera

Escarificador trasero de 1 rejón



Características

Gran profundidad de penetración en suelo firme (típico para PR 746 y superior).

Ámbitos de aplicación

Escarificadora trasera opcional para material difícil de rasgar o para material que se rompe en trozos grandes.

Escarificador trasero de 3 rejones



Características

Las escarificadoras traseras de 3 rejones sin ajuste del ángulo de corte ofrecen una superficie de desgarramiento mayor que las de 1 rejón, pero una menor fuerza de penetración. El diseño de paralelogramo ahorra espacio en la posición de estacionamiento.

Ámbitos de aplicación

Para aflojar o predesgarrar material difícil de descompactar, en aplicaciones ligeras o de dificultad media.

Escarificador trasero de 5 rejones



Características

Las escarificadoras traseras de 5 rejones sin ajuste del ángulo de corte ofrecen una superficie de desgarramiento mayor que las de 1 rejón, pero una menor fuerza de penetración.

Ámbitos de aplicación

Ideal para añadir cal, para un mejor mezclado de las capas superficiales que con una escarificadora de 3 rejones.

Contrapeso



Ámbitos de aplicación

El contrapeso es necesario en aplicaciones donde se utiliza una escarificadora trasera (posición del centro de gravedad).

Importante:
es imprescindible para conseguir una posición neutra del centro de gravedad y además permite una tracción mejor al trabajar en pendientes.

Barra rascadora trasera



Ámbitos de aplicación

La barra rascadora evita que se acumule basura entre el tren de rodaje y las estructuras.

Aplicación: se trata de una variante de equipamiento típica para aplicaciones con mucha suciedad (por ejemplo, para el reciclaje).

Cabrestante



Características

El tambor de cable se acciona hidráulicamente con circuito abierto.

Ámbitos de aplicación

El cabrestante (45 m) es especialmente adecuado para tirar troncos de árbol, para rescatar otros vehículos y para asegurar el bulldozer cuando trabaje en pendientes.

El Grupo Liebherr



Global e independiente: más de 75 años de éxito

Liebherr fue fundada en 1949: con el desarrollo de la primera grúa de construcción móvil del mundo, Hans Liebherr sentó las bases de una próspera empresa familiar, que actualmente cuenta con más de 150 empresas repartidas por todos los continentes y más de 50.000 empleados. La matriz del Grupo es la sociedad Liebherr-International AG, con sede en Bulle (Suiza), cuyos propietarios son exclusivamente miembros de la familia Liebherr.

Liderazgo tecnológico y espíritu pionero

Liebherr se define a sí misma como una empresa pionera. Desde esta posición, la empresa contribuye a labrar la historia tecnológica en muchos sectores. Empleados de todo el mundo continúan destacando el valor que tuvo el fundador de la empresa al aventurarse por caminos hasta entonces desconocidos. A todos les une la pasión por la tecnología y los productos innovadores, así como la determinación por ofrecer a sus clientes el mejor servicio posible.

Gama de productos altamente diversificada

Liebherr es uno de los líderes mundiales en la fabricación de maquinaria de construcción, aunque también pone a disposición de sus clientes productos y servicios de gran calidad en otros muchos sectores. La gama de productos abarca los sectores de movimiento de tierras, manipulación de materiales, cimentaciones especiales, minería, grúas móviles y sobre cadenas, grúas torre, tecnología del hormigón, grúas marítimas, sistemas aeronáuticos y ferroviarios, tecnología de engranajes y sistemas de automatización, frigoríficos y congeladores, componentes y hoteles.

Soluciones a medida y máximo valor para el cliente

La gama de productos y servicios de Liebherr se caracteriza por una excelente precisión, facilidad de manejo y una larga vida útil. El dominio de tecnologías innovadoras permite a la empresa ofrecer a sus clientes soluciones a medida. Sin embargo, en Liebherr, el enfoque en el cliente no termina con el producto, sino que también incluye una gran cantidad de servicios que marcan la diferencia.

www.liebherr.com