



13,230 lb



126 ft



167 ft

# The solution for interfering edges

## MK 73-3.1

Technical data

Caractéristiques techniques

# LIEBHERR

Mobile and crawler cranes



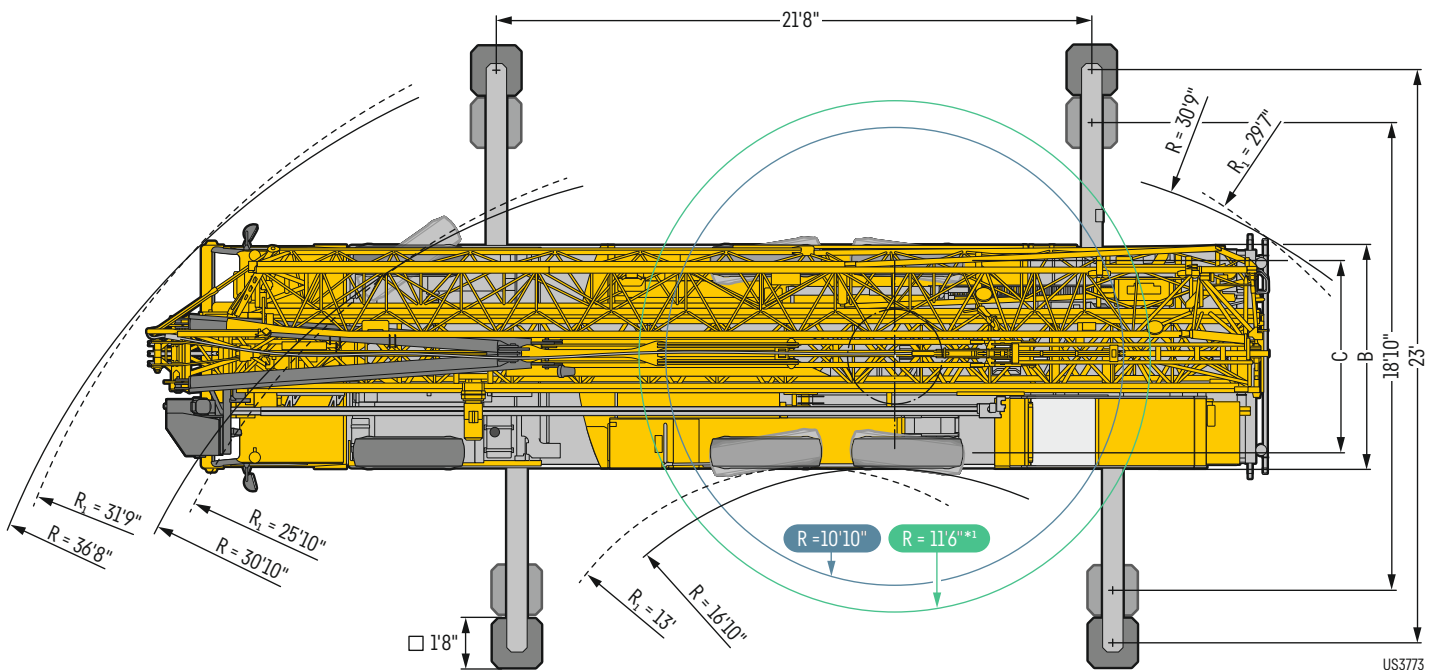
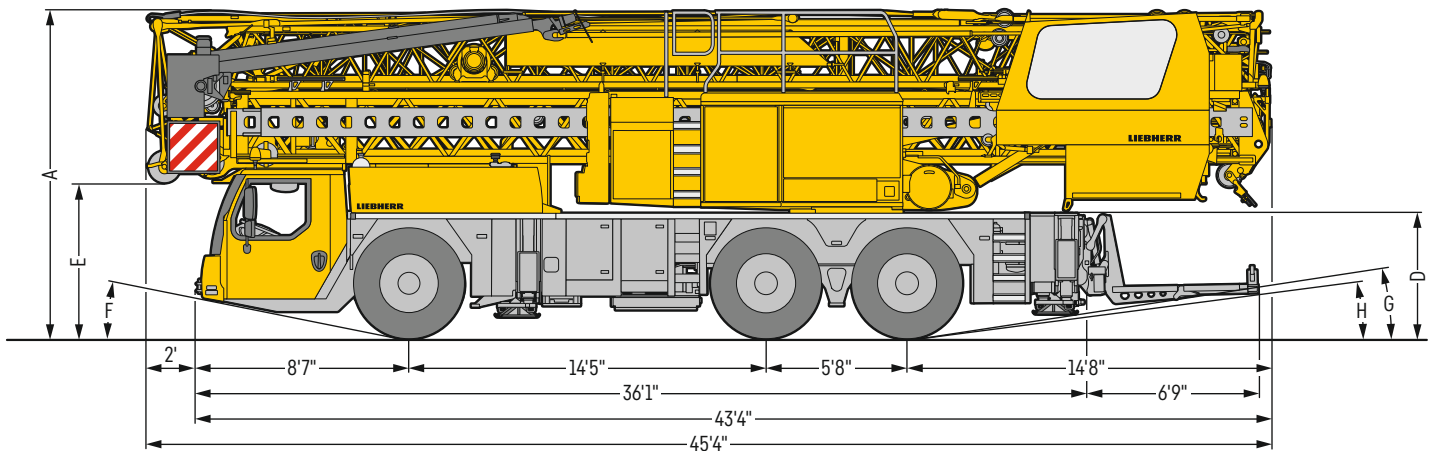
# Technical data

## Caractéristiques technique

---

<b>Dimensions</b>	
Encombrement .....	3
<b>MK 73-3.1</b> 	4-5
<b>Highlights</b> .....	6-7
<b>Crane data</b>	
Dates de la grue .....	8
<b>Counterweight</b>	
Contrepoids .....	9
<b>On-road driving</b>	
Déplacement sur route .....	10
<b>Jobsite driving</b>	
Déplacement sur chantier .....	10
<b>Crane operation</b>	
Mise en œuvre .....	11
<b>Lifting capacities</b>	
Capacités de levage .....	12-14
<b>Equipment</b>	
Équipement .....	15-18
<b>Description of symbols</b>	
Explication des symboles .....	19
<b>Remarks</b>	
Remarques .....	20


# Dimensions Encombrement



US3773

R<sub>1</sub> = All-wheel steering • Direction toutes roues  
 \*<sup>1</sup> With total counterweight • Avec contrepoids total

## Dimensions • Encombrement

	A	A	B	C	D	E	F	G	H	I
385/95 R 25 (14.00 R 25)	13'1"	4" <sup>**</sup> 12'10"	9'	7'9"	4'11"	6'2"	11°	9°	8°	12°

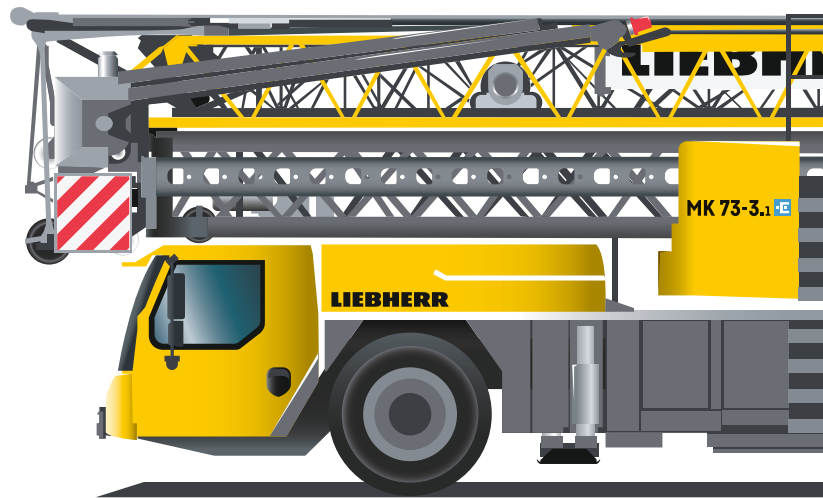
\* lowered • abaissé

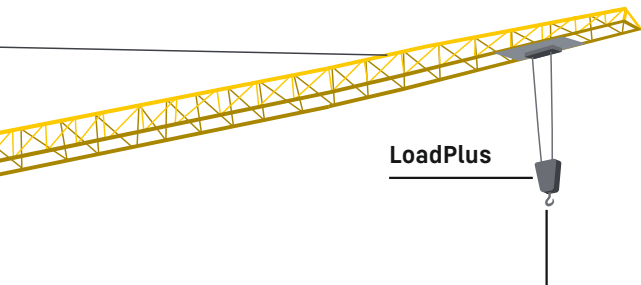
# MK 73-3.1

15°, 30°, 45°  
TrolleyPlus

Automatic setup  
state detection  
Détection  
automatique de  
l'équipement

3,970 lb &  
2,430 lb  
BallastPlus





LoadPlus

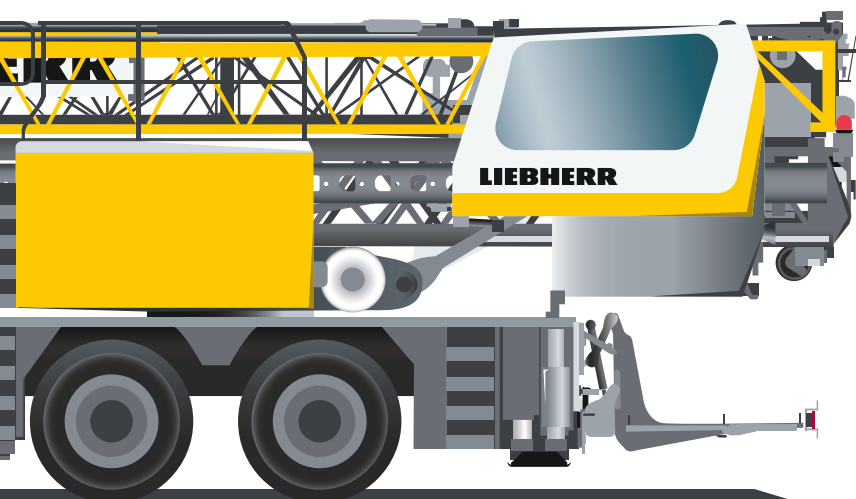
**Micromove – Fine positioning with millimetre precision at the touch of a button**

Micromove – Positionnement précis au millimètre près par une simple pression sur un bouton

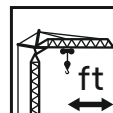


**Super-quiet in electric mode**

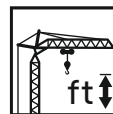
Engin très silencieux en mode électrique



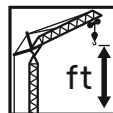
13,230 lb



126 ft



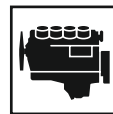
87 ft



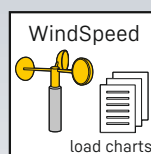
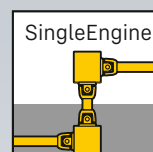
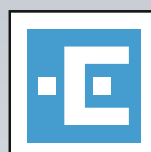
167 ft



15,880 lb



243 kW (326 h.p.)



# Highlights



**The taxi crane: several operations in one day without additional logistical effort.**

La grue « taxi » : plusieurs interventions en une journée sans effort logistique supplémentaire.



**Smart assistance systems for simple and safe operation.**

- Blind Spot Information System
- Horizontal load way
- Working area limitation

Systèmes d'assistance intelligents pour une conduite simple et sûre.

- Assistant d'angle mort
- Voie de charge horizontale
- Limitation de la zone de travail



## LoadPlus

**The mobile construction crane's intelligent crane control allows an automatic load capacity increase.**

La commande intelligente de la grue mobile de construction permet d'augmenter automatiquement la capacité de charge.

**Specially designed for densely populated inner cities: work close to the building thanks to compact dimensions and various luffed positions.**

Idéal pour les centres-villes fortement peuplés : travail près des bâtiments avec des dimensions compactes et différentes positions relevées.

**Full electrically operated crane with hybrid current supply. Emission-free crane operation to reduce environmental impact. Optionally also with 32A.**

Grue à fonctionnement entièrement électrique avec alimentation électrique hybride. Service de la grue sans émissions pour l'environnement. En option avec 32 A également.

**Infinitely height-adjustable elevating operator's cabin for a perfect view of the site.**

Cabine élévatrice de l'opérateur réglable en hauteur en continu pour une vue parfaite du site.



# Crane data





## Dates de la grue

### Hook block - Moufles à crochet

 13,230 lb	 Length · Longueur = 2'5" Width · Largeur = 11"	 309 lb	Trolley Mode
---	--	--	--------------

Load capacity figures net, hook block can be ignored. · Les valeurs de charges sont nettes, il n'est pas nécessaire de prendre en compte le moufle à crochet.

### Crane carrier - Châssis porteur









 385/95 R 25 (14.00 R 25)	min.  0.5 mph	max.  50 mph	 > 50%		 12 / R2 4 / R2
--	--	---	---	---	---

Theoretical gradeability · Aptitude théorique en pente


### Max. supporting forces - Forces d'appui max.

 F <sub>max</sub>	 68,000 lb	 68,000 lb
--	---	---

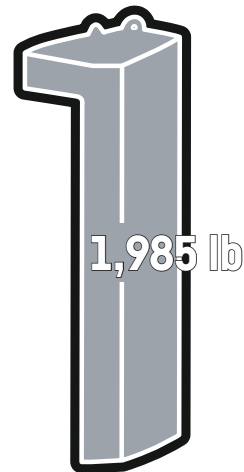
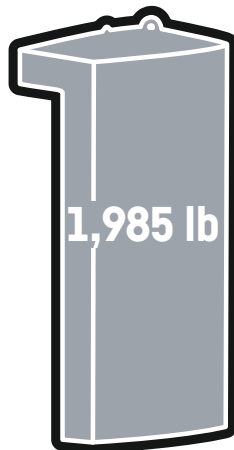
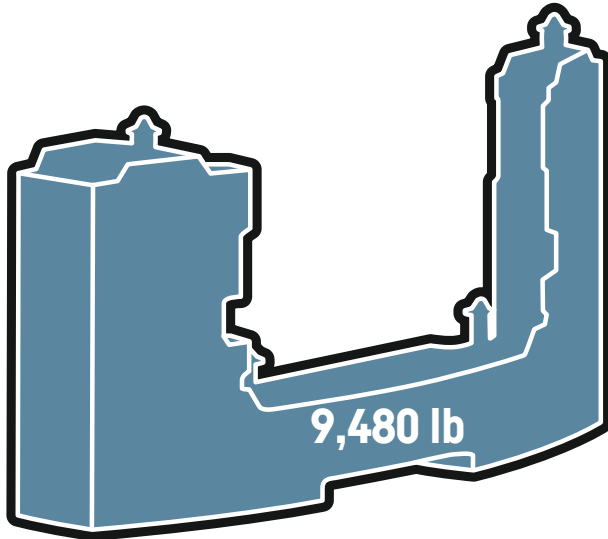
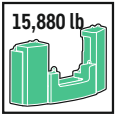
### Crane superstructure - Partie tournante

	 ft/min 0 - 292 ft/min for 2-fall ft/min pour 2 brins	 13 mm	 548 ft
	0 - 269 ft/min	8 mm	251 ft/139 ft
	0 - 1,0 rpm		
	10 minutes from supported state minutes à partir d'un état soutenu		
	2:30 minutes from 0° to 45° jib position minutes position de flèche relevée de 0° à 45°		

### Electrical power connection - Raccordement électrique

	<b>RCD (GFCI)</b>	<b>U</b>	<b>f</b>	<b>P</b>
CEE 63 A 446 ft - 5 x 16 mm <sup>2</sup>	Typ B/300 mA	380 V - 480 V	50 Hz - 60 Hz	31 kVA (kW)
CEE 32 A 217 ft - 5 x 6 mm <sup>2</sup>	Typ B/30 mA	380 V - 480 V	50 Hz - 60 Hz	21 kVA (kW)

# Counterweight Contrepoids



1

2

<b>9,480 lb</b>	<b>Basic counterweight 1</b> Plaque de base 1
<b>3,970 lb</b>	<b>Additional counterweight ①</b> Contrepoids additionnel ①
<b>2,430 lb</b>	<b>Additional counterweight ②</b> Contrepoids additionnel ②
<b>15,880 lb</b>	<b>Total counterweight</b> Contrepoids total

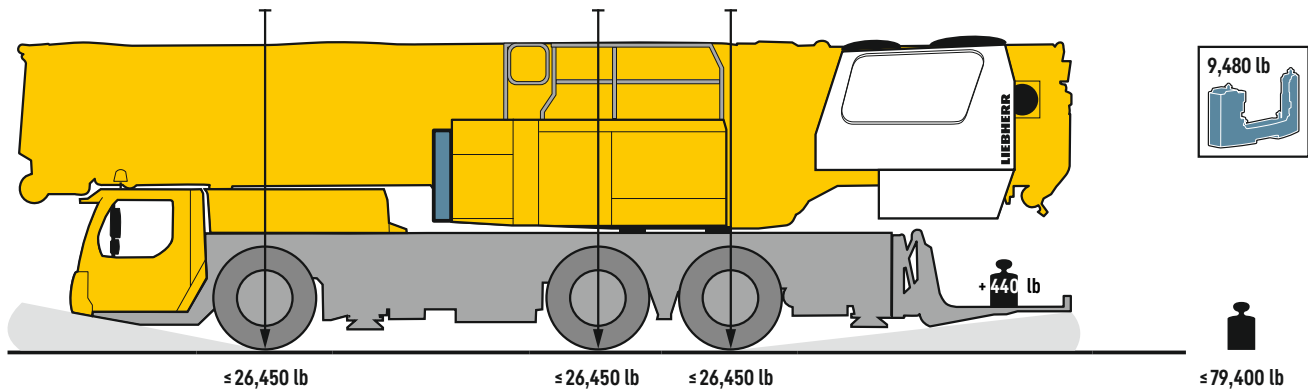
**26,450 lb axle load**  
26,450 lb de charge par essieu

**Technically transportable**  
Transport techniquement simplifié

mkus0002

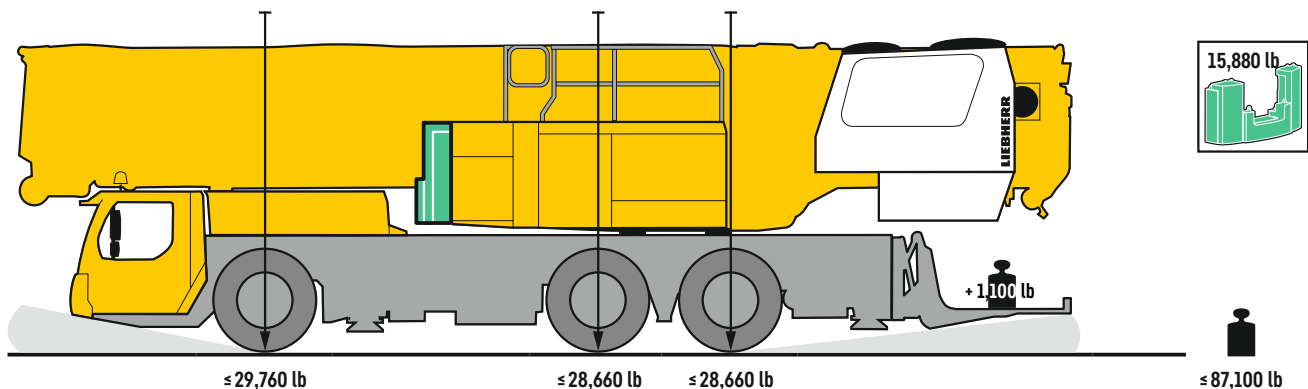
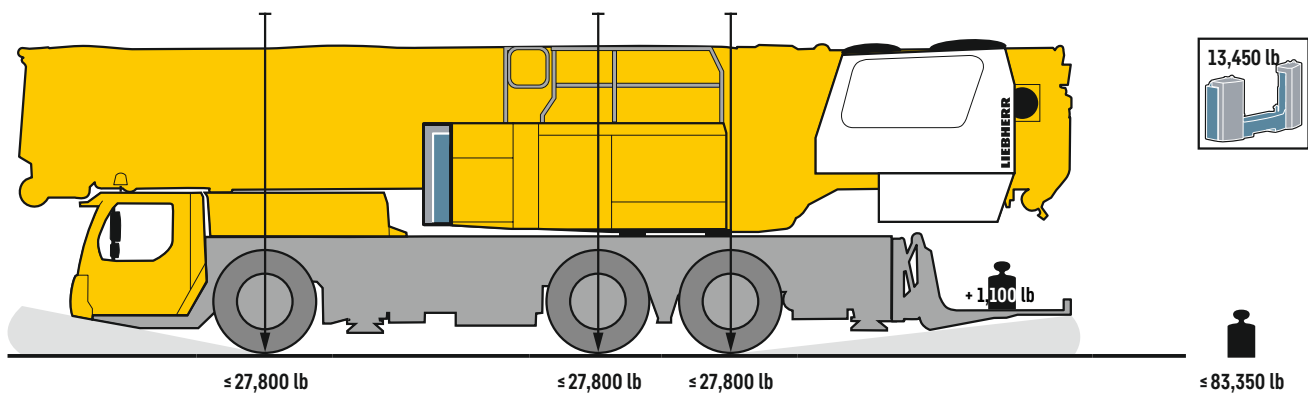
# On-road driving

## Déplacement sur route



# Jobsite driving

## Déplacement sur chantier

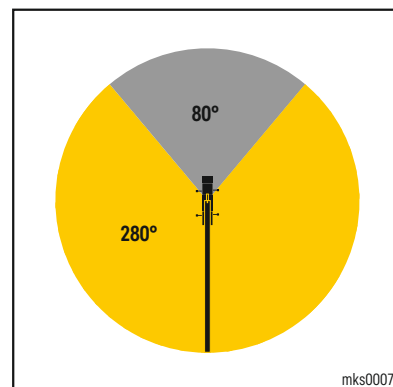
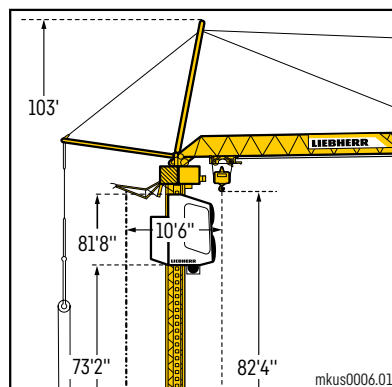
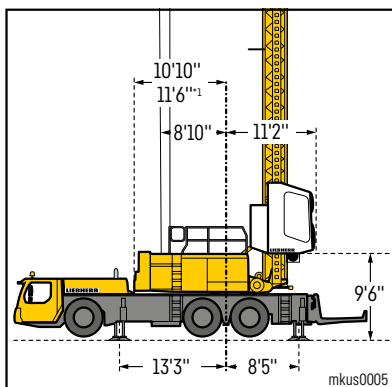
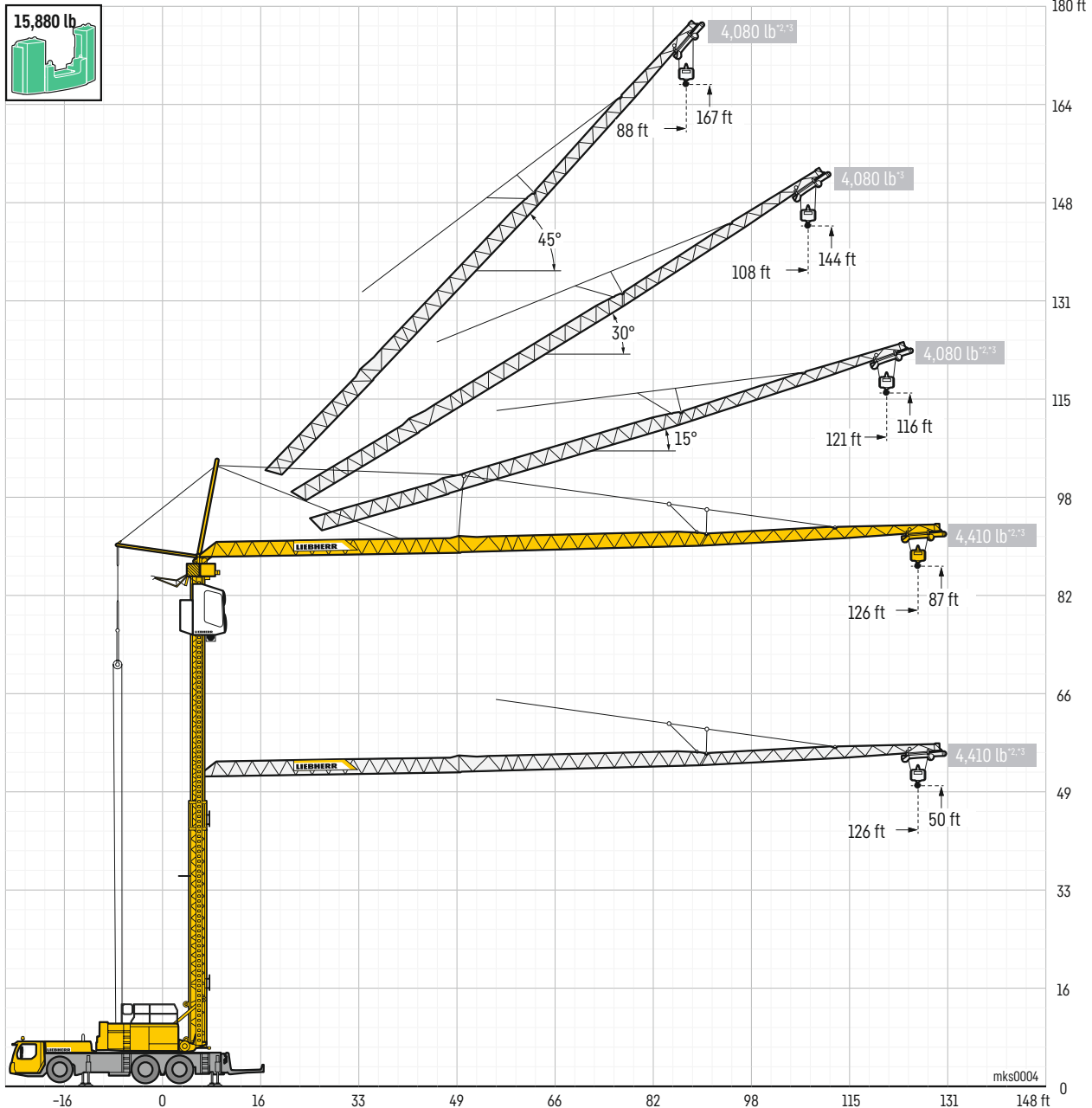


mikus0003

Remove additional ballast for road transport, observe country-specific regulations.  
 Démonter le lest additionnel pour le transport sur route, respecter les spécifications des pays individuels.

# Crane operation

## Mise en œuvre



<sup>1</sup> With total counterweight · Avec contrepoids total

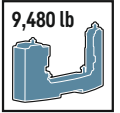
<sup>2</sup> Plus load curves with control limitations in comparison to standard load curve. See the operating manual for more details.

Courbes de charges Plus avec des limitations de commande par rapport à la courbe de charges standard. Pour des informations plus détaillées, consulter le manuel d'utilisation.

<sup>3</sup> The load capacities at the jib head specified apply to the 280° slewing range. The values for further slewing ranges are included in the instruction manual.

Les charges en bout de flèche indiquées s'appliquent à la zone d'orientation de 280°. Les valeurs pour d'autres zones d'orientation se trouvent dans le manuel d'instructions.

# Standard Standard



23'0" x 21'8"

$\alpha^\circ$	ft →	↺ °	ft	lb	ft														
					39	46	52	59	66	72	79	85	92	98	105	112	118	125	126
0°	126	280°	10 - 38	<b>13,230</b>	12,590	10,560	9,040	7,890	6,990	6,260	5,670	5,160	4,720	4,340	4,010	3,730	3,480	3,240	3,200
		80°	10 - 33	<b>13,230</b>	10,410	8,530	7,210	6,220	5,450	4,830	4,320	3,900	3,550	3,240	2,980	2,730	2,540	2,360	2,310
	LoadPlus <sup>2</sup>	280°	10 - 43	<b>13,230</b>	13,230	12,080	10,270	8,910	7,850	6,990	6,310	5,710	5,220	4,810	4,430	4,120	3,840	3,590	3,530
		80°	10 - 36	<b>13,230</b>	11,730	9,550	8,000	6,860	6,000	5,290	4,740	4,280	3,880	3,550	3,260	3,000	2,780	2,580	2,540
15°	122	280°	10 - 100	<b>4,080</b>	4,080										3,840	3,570	3,330	3,200	
		80°	10 - 79	<b>4,080</b>	4,080					3,700	3,370	3,090	2,820	2,600	2,400	2,310			
	TrolleyPlus	280°	10 - 75	<b>5,730</b>	5,730					5,450	4,960	4,520	4,170	3,840	3,570	3,330	3,200		
		80°	10 - 60	<b>5,730</b>	5,730			5,160	4,590	4,100	3,700	3,370	3,090	2,820	2,600	2,400	2,310		
30°	109	280°	10 - 36	<b>13,230</b>	11,930	9,940	8,490	7,410	6,530	5,840	5,270	4,780	4,370	4,010	3,700	3,530			
		80°	10 - 29	<b>13,230</b>	9,190	7,580	6,440	5,560	4,870	4,340	3,880	3,510	3,200	2,910	2,670	2,540			
45°	90	280°	9 - 90	<b>4,080</b>	4,080														
		80°	9 - 79	<b>4,080</b>	4,080					3,660	3,420								
	TrolleyPlus	280°	9 - 66	<b>6,170</b>	6,170					5,450	4,870	4,370	4,080						
		80°	9 - 57	<b>6,170</b>	6,170		5,950	5,180	4,560	4,080	3,660	3,420							

→ lb

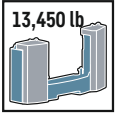
18'10" x 21'8"

$\alpha^\circ$	ft →	↺ °	ft	lb	ft														
					39	46	52	59	66	72	79	85	92	98	105	112	118	125	126
0°	126	360°	10 - 28	<b>13,230</b>	8,820	7,340	6,280	5,470	4,810	4,300	3,860	3,480	3,170	2,910	2,690	2,470	2,290	2,140	2,090
	LoadPlus <sup>2</sup>	360°	10 - 31	<b>13,230</b>	9,920	8,220	6,990	6,060	5,340	4,740	4,250	3,860	3,510	3,220	2,950	2,730	2,540	2,360	2,310
15°	122	360°	10 - 70	<b>4,080</b>	4,080					3,920	3,530	3,170	2,890	2,650	2,430	2,250	2,070	1,980	
	TrolleyPlus	360°	10 - 53	<b>5,730</b>	5,730			5,000	4,410	3,920	3,530	3,170	2,890	2,650	2,430	2,250	2,070	1,980	
30°	109	360°	10 - 25	<b>13,230</b>	7,690	6,420	5,490	4,780	4,210	3,750	3,370	3,040	2,780	2,540	2,340	2,200			
45°	90	360°	9 - 70	<b>4,080</b>	4,080					3,920	3,530	3,170	2,980						
	TrolleyPlus	360°	9 - 49	<b>6,170</b>	6,170		5,750	5,000	4,410	3,920	3,530	3,170	2,980						

→ lb

# With additional ballast <sup>①</sup>

## Avec lest additionnel <sup>①</sup>



 **23'0" x 21'8"**

$\alpha^\circ$	ft →	↻ °	ft	lb	ft														
					39	46	52	59	66	72	79	85	92	98	105	112	118	125	126
0°	126	280°	10 - 41	<b>13,230</b>	13,230	11,710	10,120	8,910	7,940	7,140	6,480	5,910	5,450	5,030	4,650	4,340	4,060	3,810	3,750
		80°	10 - 38	<b>13,230</b>	12,540	10,360	8,820	7,630	6,720	5,970	5,380	4,870	4,450	4,080	3,770	3,480	3,240	3,020	2,980
	LoadPlus <sup>2</sup>	280°	10 - 44	<b>13,230</b>	13,230	12,720	11,000	9,660	8,600	7,740	7,030	6,420	5,910	5,450	5,070	4,720	4,410	4,140	4,080
		80°	10 - 41	<b>13,230</b>	13,230	11,420	9,660	8,310	7,300	6,480	5,820	5,270	4,810	4,410	4,060	3,750	3,480	3,260	3,200
15°	122	280°	10 - 113	<b>4,080</b>	4,080											3,880	3,750		
		80°	10 - 95	<b>4,080</b>	4,080											3,900	3,590	3,330	3,090
	TrolleyPlus	280°	10 - 85	<b>5,730</b>	5,730							5,250	4,850	4,480	4,170	3,880	3,750		
		80°	10 - 72	<b>5,730</b>	5,730							5,180	4,670	4,280	3,900	3,590	3,330	3,090	2,980
30°	109	280°	10 - 36	<b>13,230</b>	12,130	10,380	9,040	8,000	7,160	6,460	5,890	5,380	4,960	4,590	4,280	4,080			
		80°	10 - 34	<b>13,230</b>	11,290	9,390	8,020	6,990	6,150	5,490	4,960	4,500	4,100	3,770	3,480	3,310			
45°	90	280°	9 - 90	<b>4,080</b>	4,080														
		80°	9 - 90	<b>4,080</b>	4,080														
	TrolleyPlus	280°	9 - 66	<b>6,170</b>	6,170				5,450	4,870	4,370	4,080							
		80°	9 - 66	<b>6,170</b>	6,170				5,450	4,870	4,370	4,080							

→ lb

 **18'10" x 21'8"**

$\alpha^\circ$	ft →	↻ °	ft	lb	ft														
					39	46	52	59	66	72	79	85	92	98	105	112	118	125	126
0°	126	360°	10 - 31	<b>13,230</b>	10,250	8,640	7,450	6,530	5,800	5,200	4,700	4,280	3,920	3,620	3,330	3,090	2,890	2,690	2,650
	LoadPlus <sup>2</sup>	360°	10 - 36	<b>13,230</b>	11,900	9,880	8,420	7,320	6,440	5,750	5,180	4,700	4,280	3,920	3,640	3,350	3,130	2,910	2,870
15°	122	360°	10 - 83	<b>4,080</b>	4,080							3,970	3,620	3,330	3,060	2,840	2,650	2,540	
	TrolleyPlus	360°	10 - 63	<b>5,730</b>	5,730				5,420	4,850	4,370	3,970	3,620	3,330	3,060	2,840	2,650	2,540	
30°	109	360°	10 - 28	<b>13,230</b>	9,060	7,630	6,570	5,750	5,090	4,560	4,120	3,750	3,420	3,130	2,890	2,760			
45°	90	360°	9 - 82	<b>4,080</b>	4,080							3,880	3,640						
	TrolleyPlus	360°	9 - 57	<b>6,170</b>	6,170			5,970	5,290	4,740	4,280	3,880	3,640						

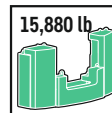
→ lb

<sup>2</sup> Plus load curves with control limitations in comparison to standard load curve. See the operating manual for more details.

Courbes de charges Plus avec des limitations de commande par rapport à la courbe de charges standard. Pour des informations plus détaillées, consulter le manuel d'utilisation.

# With additional ballast ① + ②

## Avec lest additionnel ① + ②



23'0" x 21'8"

$\alpha^\circ$	ft →	↻ °	ft	lb	ft														
					39	46	52	59	66	72	79	85	92	98	105	112	118	125	126
0°	126	280°	10 - 41	<b>13,230</b>	13,230	11,840	10,380	9,220	8,270	7,500	6,830	6,280	5,800	5,380	5,030	4,700	4,410	4,140	4,080
		80°	10 - 39	<b>13,230</b>	13,230	11,110	9,550	8,360	7,410	6,640	6,000	5,470	5,000	4,630	4,280	3,970	3,700	3,480	3,420
	LoadPlus <sup>2</sup>	280°	10 - 44	<b>13,230</b>	13,230	12,760	11,180	9,920	8,910	8,070	7,390	6,770	6,260	5,820	5,420	5,070	4,760	4,480	4,410
		80°	10 - 43	<b>13,230</b>	13,230	12,130	10,360	9,020	7,960	7,120	6,440	5,840	5,360	4,940	4,560	4,230	3,950	3,700	3,640
15°	122	280°	10 - 122	<b>4,080</b>	4,080														
		80°	10 - 105	<b>4,080</b>	4,080											3,790	3,550	3,420	
	TrolleyPlus	280°	10 - 85	<b>5,730</b>	5,730							5,360	5,030	4,720	4,450	4,210	4,080		
		80°	10 - 78	<b>5,730</b>	5,730					5,710	5,200	4,780	4,410	4,080	3,790	3,550	3,420		
30°	109	280°	10 - 36	<b>13,230</b>	12,130	10,380	9,040	8,000	7,160	6,460	5,890	5,380	4,960	4,590	4,280	4,080			
		80°	10 - 36	<b>13,230</b>	12,060	10,210	8,840	7,760	6,920	6,220	5,640	5,140	4,720	4,370	4,030	3,860			
45°	90	280°	9 - 90	<b>4,080</b>	4,080														
		80°	9 - 90	<b>4,080</b>	4,080														
	TrolleyPlus	280°	9 - 66	<b>6,170</b>	6,170				5,450	4,870	4,370	4,080							
		80°	9 - 66	<b>6,170</b>	6,170			6,000	5,340	4,810	4,340	4,080							

18'10" x 21'8"

$\alpha^\circ$	ft →	↻ °	ft	lb	ft															
					39	46	52	59	66	72	79	85	92	98	105	112	118	125	126	
0°	126	360°	10 - 34	<b>13,230</b>	11,420	9,630	8,310	7,280	6,460	5,800	5,250	4,780	4,390	4,030	3,730	3,460	3,240	3,020	2,980	
	LoadPlus <sup>2</sup>	360°	10 - 39	<b>13,230</b>	13,230	10,960	9,330	8,090	7,140	6,370	5,730	5,200	4,760	4,370	4,030	3,750	3,480	3,240	3,200	
15°	122	360°	10 - 92	<b>4,080</b>	4,080											3,770	3,460	3,220	2,980	2,870
	TrolleyPlus	360°	10 - 70	<b>5,730</b>	5,730					5,510	4,960	4,500	4,100	3,770	3,460	3,220	2,980	2,870		
30°	109	360°	10 - 31	<b>13,230</b>	10,270	8,660	7,470	6,570	5,820	5,220	4,720	4,300	3,950	3,640	3,350	3,200				
45°	90	360°	9 - 90	<b>4,080</b>	4,080															
	TrolleyPlus	360°	9 - 64	<b>6,170</b>	6,170			6,000	5,340	4,810	4,340	4,080								

<sup>2</sup> Plus load curves with control limitations in comparison to standard load curve. See the operating manual for more details.

Courbes de charges Plus avec des limitations de commande par rapport à la courbe de charges standard. Pour des informations plus détaillées, consulter le manuel d'utilisation.

All the load capacities are given for max. erection height, higher load capacities are achieved for lower erection heights. Furthermore, the data apply to wind forces up to max. 14.1 m/s (6.5 Bft). Lower load capacities are achieved for stronger winds. For detailed information please refer to the instruction manual.

Toutes les capacités de charge sont données pour une hauteur d'utilisation maximale, des capacités de charge plus élevées sont obtenues pour des hauteurs d'installation inférieures. En outre, les données s'appliquent aux forces du vent jusqu'à un maximum de 14,1 m/s (6,5 Bft). Des charges inférieures sont obtenues pour des vents plus forts. Trouvez des informations détaillées à ce sujet dans le manuel d'instructions.

# Equipment

## Crane superstructure

<b>Slewing platform</b>	Steel-plate structure including tower pivot bearing and connection to slewing ring. Connection element to crane carrier is a Liebherr slewing ring with internal toothing. Slewing platform interlocking to undercarriage.
<b>Jib</b>	Three-section jib, very high overhead assembly curve so that only little space is needed for erecting. Assembly takes place with a separate winch and by engaging the jib assembly winch. The jib is guyed by telescopic rods or cables. Hydraulic jib slewing device.
<b>Jib position</b>	0° - 15° - 30° - 45° standard jib positions achieved by shortening the rear jib guying, possible when the crane is in operating condition, via radio remote control or from the elevating cabin.
<b>Tower</b>	Telescopic tower of lattice construction with tower lock to slewing platform.
<b>Power supply</b>	Generator in the crane carrier 40 kVA (400 V/230 V); alternatively power supply via building site main cabinet, optional 32 A. External grid connection 32 A/63 A/380 V - 480 V.
<b>Electrical system</b>	24 V DC, 2 x 180 Ah batteries; battery charger for charging the chassis battery during generator and mains operation; 4 rotating beacons (yellow); support lights; 1 socket on the rear of the vehicle (15-pole - 24 V); acoustic reversing warning; programmable logic controller (PLC); configuration monitoring; working range limiting system; anemometer.
<b>Configuration monitoring</b>	Fully automatic detection of the support and ballast' extension state.
<b>Slewing gear</b>	Continuously variable operating speed, electronic wind load control and automatic load oscillation damping. Counter-current can be applied in absolute safety. Individually adjustable rotational speed and torque control.
<b>Trolley travel gear</b>	Trolley travel gear with frequency converter and continuously variable speed.
<b>Hoist gear</b>	Drives two drums, one for assembly and one for hoisting. Frequency-converter control provides continuously variable hoisting and lowering speeds, with precision positioning mode MICROMOVE.
<b>Elevating cabin</b>	Elevating operator's cab with all-round visibility, continuously height-adjustable with separate drive unit and safety glass all round; crane operator's seat with air conditioning of seat and seat contact switch with integral master switches; Bluetooth radio; heating/air-conditioning system; external intercom system with microphone; rescue device for emergency exit; evacuation system; electronic monitor system (EMS) with angle monitor and support pressure indicator.
<b>Flight warning</b>	Flight warning light can be switched to flashing or permanent light .
<b>Construction site lighting</b>	5 LED placed on the tower and in the jib.
<b>Remote control</b>	Remote control for full control with response, color display; including "Start/Stop generator" function, including charger.
<b>Movement in operating mode</b>	Slow movement of the crane in erected condition is possible due to its good centre of gravity. The supports must remain horizontally extended for this purpose.

# Equipment

## Crane carrier

<b>Frame</b>	Self-manufactured, weight-optimized and torsion resistant box-type design of high-tensile structural steel.
<b>Outriggers</b>	4-point supporting system, hydraulically telescopic into horizontal and vertical direction. Automatic levelling of crane. Electronic inclination indicator.
<b>Engine</b>	6-cylinder Diesel, make Cummins, watercooled, output 243 kW (326 h.p.), max. torque 1014 lb-ft. Exhaust emissions acc. to (EU) 2016/1628, EPA/CARB or ECE-R.96. Fuel reservoir: 100 gallons.
<b>Transmission</b>	ZF 12-speed gear box with automatic control system. Two-stage transfer case with lockable transfer differential.
<b>Axles</b>	Low maintenance carrier axles, all 3 axles steered. Axle 2 and 3 are equipped with planetary gears, all driven axles with transverse differential locks, axle 3 with longitudinal differential lock.
<b>Suspension</b>	All axles with hydropneumatic suspension and hydraulic locking facility.
<b>Tyres</b>	6 tyres. Size of tyres: 385/95 R 25 (14.00 R 25).
<b>Steering</b>	2-circuit system with hydraulic servo steering. Active speed depending rear axle steering, special steering programs for various driving situations.
<b>Brakes</b>	Service brake: all-wheel servo-air brake, all axles are equipped with disc brakes, dual circuit. Parking brake: Spring brake actuator, acting on the wheels of the 2 <sup>nd</sup> to 3 <sup>th</sup> axle. Sustained-action brakes: Motor brake as decompression braking system.
<b>Driver's cab</b>	Spacious corrosion resistant with comfort furnishings, mounted on rubber shock absorbers, safety glazing.
<b>Electrical system</b>	Modern data bus technique, 24 Volt DC.

## Additional equipment

<b>BallastPlus</b>	Load capacity increase thanks to the use of an additional ballast of 6400 lb; must be removed for road transport if a maximum axle load of 26,450 lb must not be exceeded.
<b>LoadPlus (**)</b>	Load capacity increase via dynamic movement limits; automatic engagement in corresponding load conditions; drives can only be operated individually and at reduced speed while using LoadPlus.
<b>TrolleyPlus</b>	Load capacity increase of up to 47% in the 15° and 45° inclined positions.
<b>Engine stop with emergency stop</b>	Emergency stop switch and excess engine speed protection for undercarriage engine.
<b>Working at 32 amperes</b>	The crane can operate at 32 amperes external power connection thanks to the intelligent energy management for optimal exploitation of the available output.
<b>Equipment holder</b>	Storage area 48.4 ft <sup>2</sup> ; the rear platform can be folded up manually, can be raised and lowered hydraulically, including road lights.
<b>Trolley camera</b>	With wireless transmission and 7" colour display; camera with motorised zoom and autofocus; including battery pack and automatic charge function in transport mode and trolley in internal position.
<b>Rear area lighting</b>	LED floodlight for additional lighting of surroundings.

Further options on request

# Équipement

## Partie tournante

<b>Plate-forme tournante</b>	Plate-forme tournante réalisée en tôles d'acier avec support pour mât et liaison avec la couronne d'orientation. La liaison avec le châssis-porteur est assurée par une couronne d'orientation Liebherr avec denture intérieure. Verrouillage de la plateforme tournante au châssis.
<b>Flèche</b>	Flèche en trois éléments, montage en l'air de la flèche s'inscrivant dans une courbe très étroite et ne nécessitant donc qu'un espace restreint. Montage en l'air au moyen d'un treuil séparé et par enclenchement d'un treuil de montage de la flèche. La suspension de la flèche est obtenue au moyen de tirants télescopiques et de câbles de suspension. Dispositif d'orientation hydraulique de la flèche.
<b>Inclinaison de la flèche</b>	à 0° - 15° - 30° - 45°. Les positions de flèche fournies de série sont obtenues par raccourcissement de la suspension arrière de la flèche et sont possible lorsque la grue est en mode de fonctionnement, à partir de la radiocommande ou de la cabine élévatrice.
<b>Mât</b>	Mât télescopique en treillis avec verrouillage du mât sur la plate-forme tournante.
<b>Alimentation en courant</b>	Générateur dans le châssis porteur 40 kVA (400 V/230 V) ; alternativement alimentation en courant par armoire de chantier, en option 32 A. Raccordement extérieur 32 A/63 A/380 V - 480 V.
<b>Installation électrique</b>	Courant continu 24 V, 2 batteries de 180 Ah chacune ; chargeur de batterie pour le rechargement de la batterie de châssis en mode groupe et secteur ; 4 phares tournants de signalisation (jaune) ; éclairage de l'appui ; 1 connecteur à l'arrière du véhicule (15 pôles, 24 V) ; avertisseur sonore de recul ; commande par automate programmable (API) ; surveillance de l'état d'équipement ; système de limitation de la zone de travail ; anémomètre.
<b>Surveillance de l'état d'équipement</b>	Détection entièrement automatique de l'état de sortie du stabilisateur et du lestage.
<b>Mécanisme d'orientation</b>	Vitesses de travail réglables en continu, contrôle électronique de l'action du vent et amortissement automatique du ballant de la charge. Freinage par amorçage du mouvement inverse possible et sûr. Asservissement en vitesse et en couple réglable individuellement.
<b>Mécanisme de distribution</b>	Mécanisme de distribution avec changeur de fréquence et vitesses variables en continu.
<b>Mécanisme de levage</b>	Mécanisme de levage avec deux tambours pour le montage et le levage. Ce mécanisme à pilotage par changeur de fréquence offre des vitesses réglables en continu en montée et descente et un mode de positionnement de précision MICROMOVE.
<b>Cabine élévatrice</b>	Cabine panoramique à hauteur réglable en continu, avec moteur indépendant et vitrage de sécurité sur 360°. Siège de grutier avec climatisation et contact d'assise, avec combinéurs intégrés ; radio Bluetooth ; chauffage/climatiseur ; interphone avec micro ; dispositif de sauvetage pour sortie de secours ; système d'évacuation ; système électronique à moniteur (EMS) avec surveillance de l'inclinaison et affichage de la pression d'appui.
<b>Signalisation aérienne</b>	Feu de signalisation pour aéronefs, commutable en feu par éclats ou feu continu.
<b>Eclairage de chantier</b>	5 projecteurs LED montés au mât et dans la flèche.
<b>Télécommande radio</b>	Télécommande radio pour commande complète avec message de retour, écran couleur ; y compris fonction « Marche/Arrêt générateur », y compris chargeur.
<b>Déplacement en état de service</b>	La translation à basse vitesse de la grue dépliée est possible grâce à un positionnement favorable du centre de gravité. Les appuis doivent alors rester sortis à l'horizontale.

# Équipement

## Châssis porteur

<b>Cadre</b>	Construction en caisse résistante à la torsion et optimisée en poids réalisée par Liebherr en acier de construction à grain fin très rigide.
<b>Stabilisateurs</b>	Dispositif de calage horizontal et vertical en 4 points, entièrement déployable hydrauliquement. Nivellement automatique du calage. Indicateurs électroniques d'inclinaison.
<b>Moteur</b>	Moteur diesel, 6 cylindres, fabriqué par Cummins, à refroidissement par eau, de 243 kW (326 ch), couple max. 1014 lb-ft. Emissions des gaz d'échappement conformes au directive (EU) 2016/1628, EPA/CARB ou ECE-R.96. Capacité du réservoir à carburant : 100 gallons.
<b>Boîte de vitesse</b>	Boîte de vitesses ZF à 12 rapports, mécanisme automatisé à commande. Boîte de transfert à 2 étages avec blocage de différentiel.
<b>Essieux</b>	Essieux nécessitant peu d'entretien, les 3 essieux sont directeurs. Les essieux 2 et 3 sont des essieux planétaires, tous les essieux moteurs avec différentiel transversal et l'essieu 3 avec différentiel longitudinal.
<b>Suspension</b>	Tous les essieux sont suspendus hydropneumatiquement et blocable hydrauliquement.
<b>Pneumatiques</b>	6 pneus. Taille : 385/95 R 25 (14.00 R 25).
<b>Direction</b>	2 circuits avec direction assistée hydraulique. Direction active des essieux arrière et dépendante de la vitesse, programmes de direction spéciaux pour les différents modes de déplacement.
<b>Freins</b>	Freins de service : servofrein à air comprimé, tous les essieux sont munis de freins à disque, à 2 circuits. Frein à main : ressort accumulé agissant sur les roues des essieux 2 à 3. Freins à régime continu : frein moteur comme système de freinage de décompression.
<b>Cabine de conduite</b>	Spacieuse cabine, traitement anticorrosion, équipement « grand confort », suspension par silentblocs, vitrage de sécurité.
<b>Installation électrique</b>	Technique moderne de transmission de données par BUS de données, courant continu 24 Volts.

## Équipement supplémentaire

<b>BallastPlus</b>	Augmentation de la capacité de charge grâce à l'utilisation d'un contrepoids additionnel de 6,400 lb ; doit être retiré pour le transport routier si une charge maximale par essieu de 26,450 lb ne doit pas être dépassée.
<b>LoadPlus (**)</b>	Augmentation de la capacité de charge grâce à une réduction des dynamiques ; engagement automatique en cas de charges correspondantes ; les entraînements ne peuvent être utilisés individuellement et à vitesse réduite qu'avec LoadPlus.
<b>TrolleyPlus</b>	Augmentation de la capacité de charge jusqu'à 47% en position inclinée à 15° et 45°.
<b>Arrêt moteur avec arrêt d'urgence</b>	Bouton d'arrêt d'urgence et protection contre le surrégime pour le moteur du châssis.
<b>Travail à 32 ampères</b>	Le travail à 32 ampères raccordement électrique externe est possible grâce à la gestion intelligente de l'énergie pour l'exploitation optimale de la puissance disponible.
<b>Porte-outils</b>	Surface de rangement de 48,4 ft², la plateforme arrière peut être relevée manuellement, levage et abaissement hydraulique ; éclairage routier inclus.
<b>Caméra de chariot</b>	Avec transmission radio et écran couleur 7" ; caméra équipé d'un zoom moteur et d'un système Autofocus ; pack d'accumulateurs et fonction automatique de recharge en position de transport et chariot rentré inclus.
<b>Eclairage de l'espace arrière</b>	Projecteur LED pour éclairage supplémentaire de l'environnement.

Autres options sur demande

# Description of symbols

## Explication des symboles



**Max. capacity**  
Capacité max.



**Max. supporting forces**  
Forces d'appui max.



**Max. hoist height**  
Hauteur de levage max.



**Outriggers front**  
Calage avant



**Max. radius**  
Portée max.



**Outriggers rear**  
Calage arrière



**Engine**  
Moteur



**Crane superstructure**  
Partie tournante de la grue



**Tyres**  
Pneumatiques



**Rope diameter**  
Diamètre



**Hookblock/Capacity**  
Moufle à crochet/Capacité de charge



**Rope length**  
Longueur du câble



**Dimensions**  
Encombrement



**Slewing speeds**  
Vitesses d'orientation



**Weight**  
Poids



**Electrical power connection**  
Raccordement électrique



**Crane carrier**  
Châssis porteur



**Assembly time**  
Temps de Montage



**Driving speed**  
Vitesse de translation



**Luffing time**  
Temps de réglage de la flèche



**Gradability**  
Aptitude à gravir les pentes



**Boom length**  
Longueur de la flèche



**Transmission**  
Boîte de vitesse



**Boom position**  
Position de la flèche



**Gear**  
Vitesse



**Counterweight**  
Contrepoids



**Onroad gear**  
Vitesse de route



**Outriggers**  
Calage



**Crawl speed**  
Marche lente

## Remarks

---

1. The load capacities are calculated according to EN14439.
2. All load capacity specifications apply with the max. superstructure height. Note the wind strength! With regard to the load, a wind area of 1.2 m<sup>2</sup> per tonne of load and a wind resistance coefficient of the load of 2.4 are taken into account. When lifting loads with a large area exposed to wind and / or high wind resistance coefficients, the maximum wind speed specified in the load capacity tables must be reduced. The procedure complies with EN13001-2.
3. The lifting capacities stated are valid for lifting operation only (corresponding with crane classification according to ISO 4301-3, crane group A2).
4. The load capacities are specified net in lb. The hook block/load hook does not have to be taken into account.
5. For the max. load capacity, no re-reeving is required.
6. The hook heights are calculated, idealised values without taking into account any deformation.
7. The jib lengths are measured from the centre of rotation.
8. Load capacities subject to change.
9. Legal note: Refer to national regulations for maximum axle loads.
10. The data in this brochure is intended as general information. No liability for any information provided. Instructions on how to properly commission the crane can be found in the operating manual and the load chart book.
11. The illustrations also include accessories and special equipment that are not included in the standard scope of delivery.

## Remarques

---

1. Les capacités de charge sont calculées selon l'EN14439.
2. Toutes les indications de charge sont valables pour une hauteur de montage maximale. Faites attention à la force du vent ! En ce qui concerne la charge, une surface de prise au vent de 1,2 m<sup>2</sup> par tonne de charge et un coefficient de résistance au vent de la charge de 2,4 sont pris en compte. Lors du levage de charges avec une grande surface de prise au vent et/ou des coefficients de résistance au vent élevés, la vitesse maximale du vent indiquée dans les tableaux de charge doit être réduite. La procédure est conforme à l'EN13001-2.
3. Forces de levage pour application de grue de montage (correspond à la classification de grues selon ISO 4301-3, groupe de grues A2).
4. Les capacités de charge sont indiquées en net et en lb, il ne faut pas tenir compte du moufle à crochet/crochet de charge.
5. Pas de mouflage nécessaire pour une charge maximale.
6. Les hauteurs sous crochet sont des valeurs calculées et idéalisées qui ne tiennent pas compte de la déformation.
7. Les portées sont mesurées à partir du centre de rotation.
8. Sous réserve de modifications des capacités de charge.
9. Avis réglementaire: Respecter les législations nationales pour les charges maximum à l'essieu.
10. Les données de cette brochure sont fournies à titre d'information générale. Toutes les informations sont fournies sans garantie. Pour les instructions relatives à la mise en service correcte de la grue, veuillez consulter le manuel d'utilisation et le tableau des charges.
11. Les illustrations contiennent également des accessoires et des équipements spéciaux qui ne font pas partie de l'équipement de série.



# MyLiebherr

Our MyLiebherr portal is the easy way for you to access Liebherr's digital service world.  
Take advantage of extensive basic and additional services for your mobile and crawler cranes.

Avec notre portail MyLiebherr, accédez facilement à l'univers numérique du service de Liebherr.  
Bénéficiez dès maintenant d'un service global et de prestations complémentaires pour vos grues mobiles et sur chenilles.



## One portal, all services

# MyLiebherr



Planning

**Crane Finder**



Operations

**Performance**



Planning

**Crane Planner 2.0**



Operations

**Documents**



Maintenance

**Spare Parts Catalogue**



Planning

**LICCON Work Planner**



Training

**Digital Crane Operator**



Maintenance

**Parts Shop**

### Proposition 65



**WARNING:** This product can expose you to chemicals, including exhaust emissions, including lead and lead compounds, which are known to the State of California to cause cancer, birth defects or other reproductive harm.  
For more information see: [www.P65warnings.ca.gov/diesel](http://www.P65warnings.ca.gov/diesel)

Subject to modification · Sous réserve de modifications

Liebherr-Werk Ehingen GmbH · Postfach 1361 · 89582 Ehingen, Germany  
Phone +49 73 91 5 02-0 · [www.liebherr.com](http://www.liebherr.com)

MyLiebherr



Printed in Germany (L)  
lwe-tq-285-00-us01-2026