

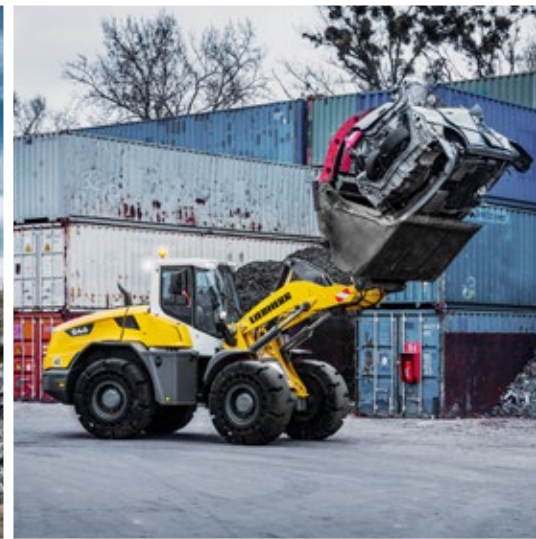
---

# Schrottschlag

---

## LIEBHERR

Materialumschlag



# Liebherr-Spezialmaschinen für den Schrottschlag

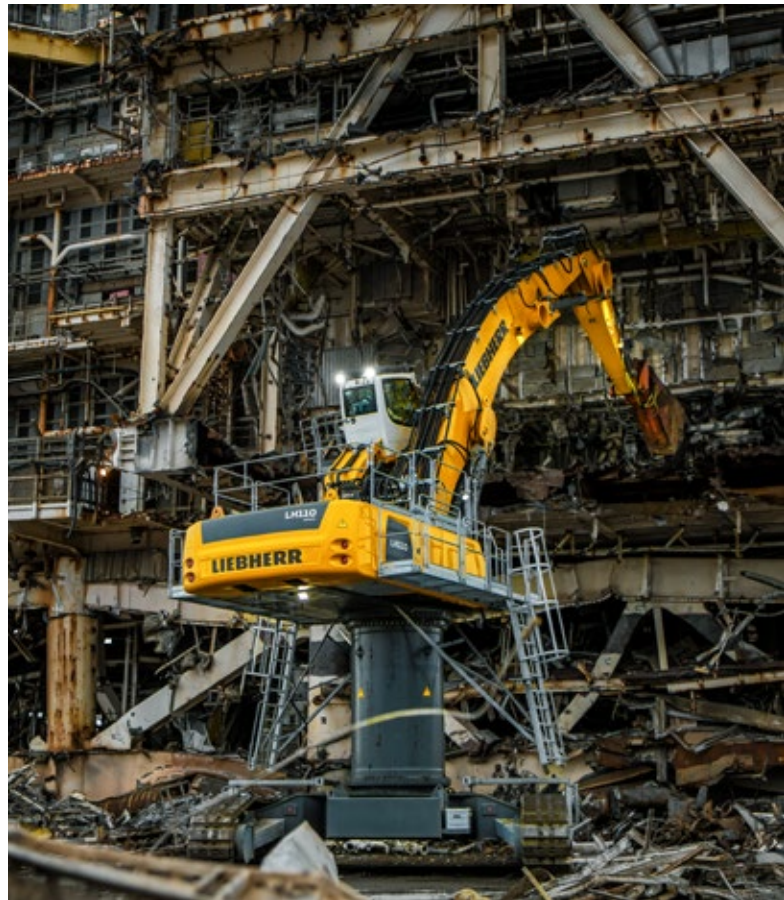
---

Der Umschlag von Stahlschrott und sonstigen Metallen zählt zu den härtesten Einsatzbereichen im industriellen Güterumschlag. Für diesen Einsatz sind besonders Robustheit und Zuverlässigkeit gefragt. Aber auch Leistungsfähigkeit und Wirtschaftlichkeit stehen bei der Entwicklung der Liebherr-Spezialmaschinen für den Schrottschlag im Fokus. Die Herausforderung einerseits extrem robuste, für die härtesten Anforderungen ausgelegte und andererseits enorm leistungsfähige und wirtschaftliche Maschinen zu bauen, meistert Liebherr unter anderem durch die Eigenfertigung vieler Komponenten. Bereits bei der Entwicklung dieser Komponenten fließen die im späteren Einsatz erforderlichen Anforderungen ein, wodurch die Liebherr-Spezialmaschinen für jegliche Arbeitssituationen

bestens vorbereitet sind. Bauteile wie Motor, Einspritzsystem, Hydraulikzylinder, Elektronik sind optimal aufeinander abgestimmt und tragen dadurch zur Leistungsfähigkeit und Effizienz bei. Ob beim Be- und Entladen von LKW und Schiffen, beim Beschicken von Schreddern oder beim Sortieren unterschiedlichster Metalle, die Liebherr-Spezialmaschinen sind die perfekten Maschinen für einen wirtschaftlichen Schrottschlag.

- Umschlagmaschinen
- Hafenmobilkrane
- Radlader
- Teleskoplader





# Umschlagmaschinen

---



## Leistungsfähigkeit

Im Bereich des Schrottschlags spielt Leistung eine wichtige Rolle. Ob beim Sortieren von Mischschrott, bei der Be- und Entladung von LKW und Schiffen oder bei der Schredder-, Scheren- und Pressenbeschickung, die Liebherr-Umschlagmaschinen sind für höchste Produktivität entwickelt. Hohe Traglasten und schnelle Arbeitsspiele bilden die Voraussetzungen für einen leistungsfähigen Umschlagbetrieb. Das optimale Zusammenspiel von Hydraulik und Elektronik garantiert kraftvolle und schnelle Bewegungen beim Umschlagen und ermöglicht gleichzeitig feinfühliges und präzises Arbeiten für anspruchsvolle Sortieraufgaben.

## Wirtschaftlichkeit

Liebherr setzt auf modernste Motorentechnologie mit intelligenter Maschinensteuerung, welche das Zusammenspiel der Antriebskomponenten im Hinblick auf den Wirkungsgrad deutlich optimiert. Neben dieselbetriebenen Maschinen stehen auch einige Umschlagmaschinen mit elektrischem Antriebskonzept zur Verfügung. Letztere punkten nicht nur durch äußerst geringe Betriebskosten, sondern sind zudem umweltfreundlich, absolut emissionsfrei und somit unabhängig von gesetzlichen Abgasnormen. Außerdem ermöglicht Liebherr-Power Efficiency (LPE) den Betrieb im Bereich des niedrigsten spezifischen Energieverbrauchs. Kombiniert mit dem ab dem LH 40 serienmäßigen, innovativen Liebherr-Energierückgewinnungssystem wird der Energieverbrauch auf ein Minimum reduziert und zugleich die Umschlagleistung durch schnellere und homogenere Arbeitsspiele deutlich gesteigert – für weniger Verbrauch und mehr Effizienz bei maximaler Leistung.

## Zuverlässigkeit

Die Liebherr-Umschlagmaschinen garantieren die nötige Standsicherheit und sorgen dank ihrer robusten und langlebigen Bauweise für niedrigste Stillstandszeiten in der Schrottreycling Branche. Ausstattungen wie Kabinenschutzgitter, Verbundsicherheitsglas durchwurfhemmend, Kolbenstangenschutz für Zylinder und weitere Schutzeinrichtungen sind speziell für den harten Einsatz im Schrottschlag entwickelt und garantieren auch bei schwersten Bedingungen maximale Zuverlässigkeit. Eine lange Lebensdauer, wie auch eine maximale Maschinenverfügbarkeit werden durch die Eigenfertigung sämtlicher Schlüsselkomponenten gewährleistet. Dieselmotor, Hydraulikkomponenten, Elektronikbauteile, Drehkranz, Schwenkantrieb und Stahlbau: entwickelt, getestet und produziert von Liebherr – in bekannt hoher Qualität.

## Komfort

Die Liebherr-Fahrerkabine bietet den erforderlichen Raum, die Leistungsfähigkeit der Maschine optimal zu nutzen. Großzügige Glasflächen, verschiedene Varianten an Kabinenerhöhungen sowie Rück- und Seitenraumüberwachung ermöglichen stets eine optimale Sicht auf den Arbeitsbereich und das Umfeld der Maschine. Dank der niedrigen Schallemissionen und des Ausbleibens von Vibrationen sind die Elektroumschlagmaschinen besonders geräuscharm und steigern den Arbeitskomfort deutlich. Zusätzlich erhöhen der Fahrersitz Comfort, das intuitive Touchscreen-Farbdisplay und die automatische Zentralschmieranlage den Komfort, damit sich die Fahrer:innen auf das Wesentliche konzentrieren können – die Umschlagleistung.

## Wartungsfreundlichkeit

Der serviceorientierte Maschinenaufbau garantiert kurze Wartezeiten und minimiert dank Zeitersparnis die anfallenden Wartungskosten. Alle Wartungspunkte sind durch die großen und weit öffnenden Servicetüren leicht zu erreichen. Das optimierte Servicekonzept fasst einzelne Wartungspunkte zusammen und reduziert deren Anzahl auf ein Minimum. Servicearbeiten können so noch schneller und effizienter durchgeführt werden.

# Umschlagmaschinen im Überblick

## Ausrüstung

- Hohe Traglasten und große Reichweiten dank optimierter Kinematik und robuster Bauweise für mehr Umschlagleistung
- Energierückgewinnungs-Zylinder mit Stickstoff gefüllt für maximale Energieeffizienz durch geringeren Verbrauch bei mehr Umschlagleistung ab Maschinenklasse LH 40 Industry
- Rohrbruchsicherungen an Hub- und Stielzylindern und Stielabschaltung einfahren für maximale Sicherheit bei jedem Einsatz
- Schnellwechselsysteme und Anbauwerkzeuge von Liebherr für maximale Maschinenauslastung und mehr Umschlagleistung



## Kabine

- Joysticklenkung ohne Lenksäule serienmäßig für komfortable Bedienung, mehr Beinfreiheit und freie Sicht auf den Einsatzbereich
- Entlastung für Fahrer:in und Umwelt aufgrund geringer Schallemissionen
- Optimale Übersichtlichkeit dank großer Glasflächen und serienmäßiger Rück- und Seitenraumüberwachung mit Kamera
- Serienmäßig Proportionalsteuerung mit 4-Wege Mini-Joystick für mehr Präzision, Feinsteuerbarkeit und Funktionalität





## Oberwagen

- Mehr Energieeffizienz dank modernster Motortechnologie mit intelligenter Maschinensteuerung
- Optimale Motorleistung und hohe Pumpenfördermenge für schnelle Arbeitsspiele, überzeugende Dynamik und höchste Umschlagleistung
- Reversierbarer Lüfter und großmaschiger Kühler als zuverlässige, abgedichtete Einheit für hohe Maschinenverfügbarkeit
- Reduzierung der Betriebskosten dank eingebauten Wartungsvorteilen und optimaler Servicezugänglichkeit

## Unterswagen

- Optimierte Hydraulik mit geschlossenem Drehwerkskreis für mehr Energieeffizienz und schnellere Arbeitsspiele ab Maschinenklasse LH 30
- Zentralschmierung manuell oder vollautomatisch für mehr produktive Arbeitszeit
- Lasthalteventile serienmäßig an allen Abstützylindern sorgen für maximale Standsicherheit bei jedem Einsatz
- Weniger Stillstandzeiten dank wartungsfreien Abstützylindern

# Technische Daten

		LH 22 Industry Litronic	LH 24 Industry Litronic
Varianten		M / C	M
Reichweite	m	11	12
Einsatzgewicht*	kg	ca. 19.200-22.200	ca. 22.700-23.200
Motorleistung	kW / PS	105 / 143	110 / 150
Systemleistung	kW	-	-
Abgasstufe	Stufe	V / Tier 4 Final / IIIA (konform)	V / Tier 4 Final
Mehrschalengreiferinhalt	m <sup>2</sup>	0,40-0,60	0,40-0,60

		LH 26 Industry Litronic	LH 30 Industry Litronic
Varianten		M / C	M / C
Reichweite	m	13	14
Einsatzgewicht*	kg	ca. 24.200-27.900	ca. 26.500-30.200
Motorleistung	kW / PS	115 (90 <sup>1)</sup> / 157	140 / 190
Systemleistung	kW	105 <sup>1)</sup>	-
Abgasstufe	Stufe	V / Tier 4 Final / IIIA (konform) / Elektro	V / Tier 4 Final / IIIA (konform)
Mehrschalengreiferinhalt	m <sup>2</sup>	0,40-0,60	0,40-0,60

		LH 35 Industry Litronic	LH 40 Industry Litronic
Varianten		M	M / C
Reichweite	m	15	16
Einsatzgewicht*	kg	ca. 30.700-31.900	ca. 36.400-40.900
Motorleistung	kW / PS	140 / 190	155 (145 <sup>1)</sup> / 211
Systemleistung	kW	-	237 / 227 <sup>1)</sup>
Abgasstufe	Stufe	V / Tier 4 Final / IIIA (konform)	V / Tier 4 Final / IIIA (konform) / Elektro
Mehrschalengreiferinhalt	m <sup>2</sup>	0,40-0,60	0,40-1,10

M = Mobil  
C = Raupe

\* ohne Anbauwerkzeug  
<sup>1)</sup> nur bei Elektro

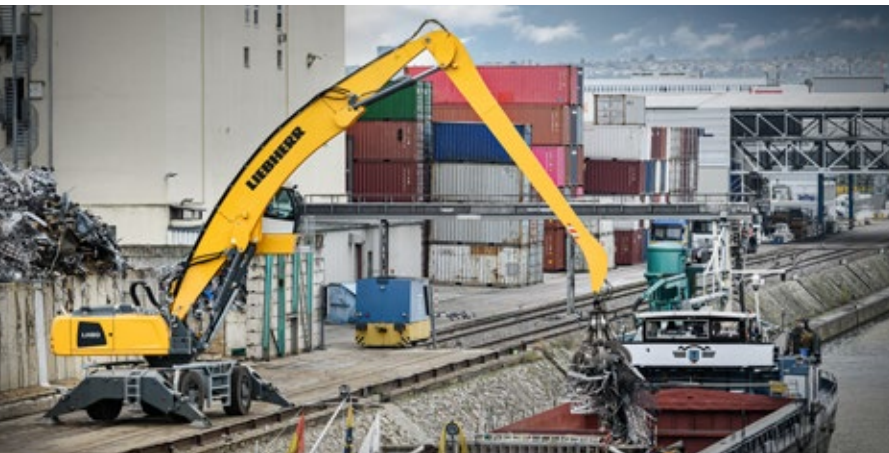
		<b>LH 50 Industry Litronic</b>	<b>LH 60 Industry Litronic</b>
Varianten		M/M High Rise / C High Rise	M/M High Rise / C / C High Rise
Reichweite	m	18	20
Einsatzgewicht*	kg	ca. 40.000-54.900	ca. 52.000-79.800
Motorleistung	kW / PS	155 / 211	190 (180 <sup>31</sup> ) / 258
Systemleistung	kW	269	334 / 324 <sup>31</sup>
Abgasstufe	Stufe	V / Tier 4 Final / IIIA (konform)	V / Tier 4 Final / IIIA (konform) / Elektro
Mehrschalengreiferinhalt	m <sup>2</sup>	0,40-1,10	1,10-1,70

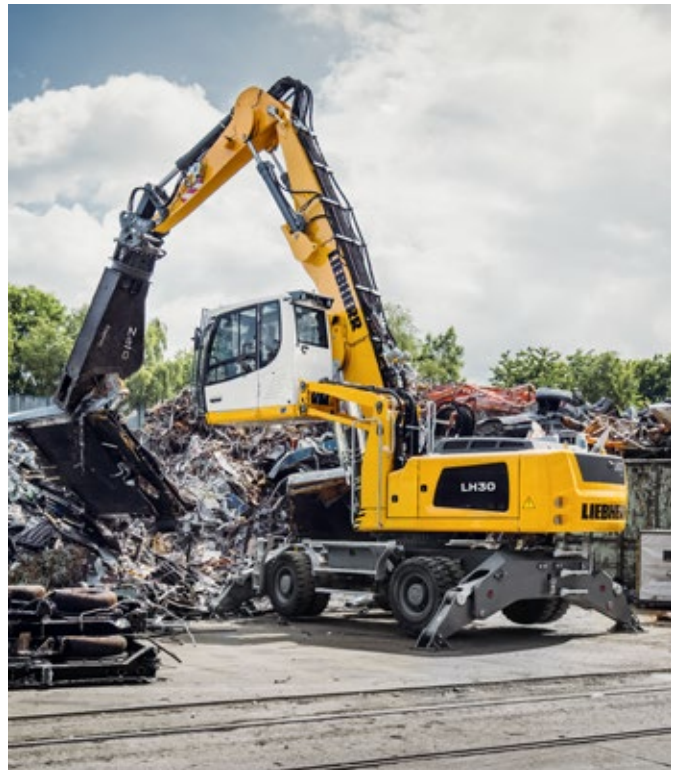
		<b>LH 80 Industry Litronic</b>	<b>LH 110 Industry Litronic</b>
Varianten		M/M High Rise / C / C High Rise / C Gantry	M/M High Rise / C / C High Rise / C Gantry
Reichweite	m	22	24
Einsatzgewicht*	kg	ca. 66.500-120.500	ca. 95.000-138.000
Motorleistung	kW / PS	230 (220 <sup>31</sup> ) / 313	300 / 408
Systemleistung	kW	437 / 427 <sup>31</sup>	492
Abgasstufe	Stufe	V / Tier 4 Final / IIIA (konform) / Elektro	V / Tier 4 Final / IIIA (konform) / Elektro
Mehrschalengreiferinhalt	m <sup>2</sup>	1,10-3,00	1,10-3,00

		<b>LH 150 Industry Litronic</b>
Varianten		M/M High Rise / M Gantry / C / C High Rise / C Gantry
Reichweite	m	28
Einsatzgewicht*	kg	ca. 130.000-185.000
Motorleistung	kW / PS	400 / 543
Systemleistung	kW	661
Abgasstufe	Stufe	V / Tier 4 Final / IIIA (konform) / Elektro
Mehrschalengreiferinhalt	m <sup>2</sup>	1,10-3,00

# Einsatzbeispiele

---





# Hafenmobilkrane

---



## Leistungsfähigkeit

Maritimer Schrotturnschlag stellt harte Anforderungen an moderne Maschinen. Die robusten Umschlaggeräte des Liebherr Hafemobilkran Portfolios meistern solche Herausforderungen effizient. Erfahrung aus verschiedenen Einsatzgebieten fließt direkt in die Weiterentwicklung unseres Portfolios ein. Ob große oder kleine Mengen Schrott, Liebherr fertigt eine breite Produktpalette für die Abfertigung aller Schiffsgrößen.

## Wirtschaftlichkeit

Beim Hafenmanagement ist Vielseitigkeit ebenso wichtig wie Spezialisierung. Die Hafemobilkrane von Liebherr vereinen diese Faktoren für alle Arten von Ladung in praktisch jeder Hafenumgebung. Umfangreiche Grundausstattung, einfacher Transport und hohe Flexibilität unterstreichen die Effektivität der Krane als eine Investition.

Effizientes Design und innovative Technologien sorgen dafür, dass Lösungen von Liebherr die Aufgaben im Schrotturnschlag äußerst wirtschaftlich meistern. Dadurch ist ein hohes Produktivitätslevel bei gleichzeitig niedrigem Verbrauch gewährleistet.

## Zuverlässigkeit

Standfestigkeit und Robustheit sind äußerst wichtige Kriterien im Schrotturnschlag. Durch die Verzahnung des Materials wirken außergewöhnliche Kräfte auf den Kran, die schnell an der Langlebigkeit der Geräte zehren können. Liebherr Hafemobilkrane schaffen bereits im Grunddesign optimale Voraussetzungen für den Einsatz im Schrotturnschlag. Der 4-Gurt-Gittermastausleger sorgt für maximale Stabilität und präzise Kranbewegung. Die sternförmige Abstützung reduziert die Torsionsbeanspruchung der Stahlstruktur und das rohrförmige Turmdesign verteilt die Kräfte gleichmäßig auf die Stahlkonstruktion und den Drehkranz. Durch diese Designprinzipien wird die Lebensdauer des Krans deutlich erhöht.

## Komfort

Fahrerkomfort ist genauso wichtig wie eine gute Maschine. Liebherr Hafemobilkrane sind so konzipiert, dass sie den Fahrer in Bezug auf Sicherheit, Komfort und Kontrolle unterstützen. Durch die nach vorne ausgerichtete Position der Turmkabine aus 70 % Glas (Sicherheitsglas) wird eine hervorragende und ungehinderte Sicht auf den Arbeitsbereich gewährleistet. Ergonomisch angeordnete Monitore und Bedienelemente lassen sich bequem von einem verstellbaren Komfort-Fahrersitz aus betätigen. Die Verhältnisse in der Kabine werden durch Klimatisierung und Schwingungsausgleich nochmals verbessert. Vibrationen werden auf ein unmerkliches Minimum reduziert. Außerdem ist die Kabine schallgedämmt.

## Wartungsfreundlichkeit

Basierend auf langjähriger Erfahrung bietet Liebherr seinen Kunden effektive Hilfe und Unterstützung und wird dies auch in Zukunft tun. Die kontinuierliche Verbesserung und Erweiterung des Servicenetzes ist Teil des Engagements von Liebherr, mit dem Ziel, unsere weltweiten Kunden bestmöglich zu unterstützen.

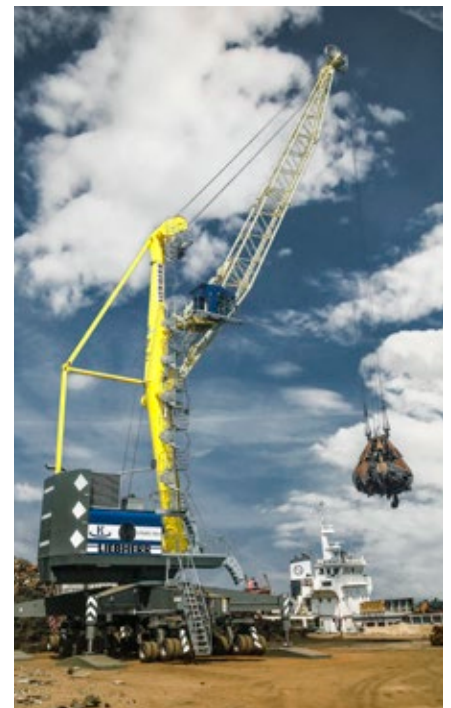
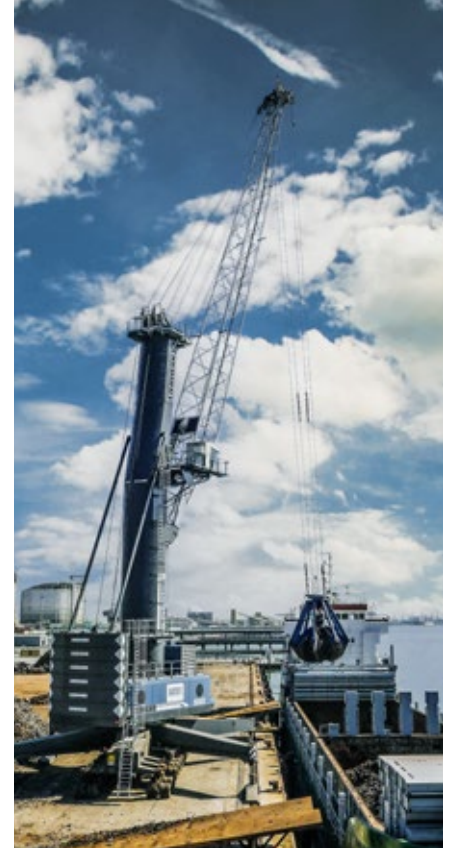
Ein Team von mehr als 600 erfahrenen, vielseitig ausgebildeten und werksgeschulten Servicetechnikern ist in mehr als 50 Servicezentren rund um den Globus tätig. Sie stehen ad hoc oder auf vertraglicher Basis zur Verfügung.

# Technische Daten

		<b>LHM 280</b>	<b>LHM 420</b>	<b>LHM 550</b>
Reichweite	m	10-40	11-48	11-54
Einsatzgewicht	kg	241.000	342.000	400.000
Hubkapazität	t	84	124	154
Motorleistung (mit Pactronic)	kW	390 (700)	750 (1.450)	750 (1.450)
Drehgeschwindigkeit	U/min	0-1,6	0-1,6	0-1,6
Hub- / Senkgeschwindigkeit	m/min	0-90	0-120	0-120

# Einsatzbeispiele

---



# Radlader

---



## Leistungsfähigkeit

Eine breite Produktpalette sorgt für einen vielseitigen und universellen Einsatz der Liebherr-Radlader im Bereich des Schrottschlages. Zusätzlich zu den verschiedenen Typen kann bei den Radladern L 550 – L 566 XPower sowie L 580 XPower zwischen Industrie- und Z-Kinematik gewählt werden. Somit steht für spezifische Einsätze wie zum Beispiel Transportieren und Verladen von Stahl- und Metallschrott oder Beschicken der Schredderanlage immer die richtige Maschine zur Verfügung. Für Halleneinsätze bietet sich der neue batterieelektrische Radlader L 507 E an. Dieser arbeitet besonders leise und lokal emissionsfrei bei gewohnt hoher Arbeitseffizienz. Die bewährte Stereolenkung sorgt für einen sehr geringen Wenderadius und viel Flexibilität im Arbeitsalltag.

## Wirtschaftlichkeit

Die innovativen Antriebskonzepte der Liebherr-Radlader ermöglichen eine Kraftstoffreduktion von bis zu 30%. Zusätzlich gibt es minimalen Reifenverschleiß und praktisch keinen Bremsverschleiß. Bei höchster Umschlagleistung und Effizienz werden dadurch die Betriebskosten gesenkt und die Umwelt geschont.

## Zuverlässigkeit

Die Liebherr-Radlader erfüllen durch die Verwendung eigener und damit ideal aufeinander abgestimmter Komponenten selbst unter härtesten Bedingungen die hohen Liebherr-Qualitätsstandards. Dadurch wird ein zuverlässiger Einsatz über die gesamte Lebensdauer der Maschine ermöglicht. Dem Kunden stehen durchgehend leistungsstarke Maschinen zur Verfügung.

## Komfort

Das moderne, ergonomische Kabinendesign und der hohe Bedienkomfort ermöglichen ein konzentriertes und ermüdungsfreieres Arbeiten – dies erhöht die Sicherheit und Produktivität. Mit dem Liebherr-Bedienhebel lässt sich die Maschine präzise und feinfühlig steuern. Damit ist eine exakte und sichere Bedienung möglich. Die großzügigen Glasflächen der Kabine bieten eine exzellente Rundumsicht und gewährleisten höchstmögliche Sicherheit für Mensch, Maschine und Ladegut.

## Wartungsfreundlichkeit

Die Liebherr-Radlader bieten eine hervorragende Service-zugänglichkeit. Alle Punkte der täglichen Wartung sind sicher und bequem erreichbar. Zeit- und Geldersparnis sind das Resultat!

# Radlader L 526 – L 580 XPower im Überblick

## Maximaler Fahrerkomfort für mehr Produktivität

- Automatische Zentralschmieranlage \*
- Liebherr-Bedienhebel mit Mini-Joystick \*
- Joysticklenkung \*
- Fahrerkabine ohne Lenkrad / Lenksäule – Joysticklenkung only \*
- Wiegeeinrichtung Liebherr mit „Truck Payload Assist“ \*
- Fahrschwingungsdämpfer (L 526 – L 546 \* / L 550 – L 580 serienmäßig)
- Vorbereitung für Schutzbelüftungs- bzw. Staubfilterüberdruckanlage \*
- Endlagendämpfung \*

## Höchstmaß an Leistungsfähigkeit

- Wahlweise Industrie- und Z-Kinematik (L 550 – L 566 und L 580 \*)
- High Lift Hubgerüst \*
- LIKUFIX-Schnellwechselsystem \*
- Automatische Schaufelrückführung programmierbar
- Hub- und Senkautomatik programmierbar
- Weitreichendes Angebot an Spezialausrüstungen für den Schrottschlag \*
- Elektronische Zugkraftregulierung

## Robustheit und Qualität für langlebige Maschinen

- Kolbenstangenschutz für Kippzylinder \*
- Lampenträger in Stahlausführung (L 526 – L 546 serienmäßig / L 550 – L 580 \*)
- Schutzgitter für Fahrscheinwerfer \*
- Integriertes Reifendruck-Überwachungssystem \*
- Spezialbereifung für den Schrottschlag \*

\* optional





## Produktives und sicheres Arbeiten

- Schallgedämmte ROPS / FOPS-Kabine
- Schutzgitter für Frontscheibe \*
- Zusätzliche Arbeitsscheinwerfer vorne / hinten \*
- Adaptive Arbeitsbeleuchtung \*
- Dachkamera zur Frontraumüberwachung (mit Kamera-Liebherr über Liebherr-Display) \*
- Skyview 360° \*
- Visualisierung der Ausrüstungsstellung
- Liebherr-Schlüssel mit Fernbedienung mit Coming Home / Leaving Home Funktion (L 550 – L 580 \*)

## Kurze Servicezeiten für mehr Produktivität

- Wartungsfreundliche Kühlanlage
- Flusensieb für Kühler \*
- Grobmaschiger Kühler \*
- Lüfterantrieb reversierbar \*
- Vorabscheider \*
- Isolierung vom Turbolader (L 550 – L 580 \*)
- Staubschutz für Lichtmaschine \*

## Produktives und sicheres Arbeiten

- Rutschfeste Trittplächen und stabile Handläufe
- Rückraumüberwachung mit Kamera über Liebherr-Display
- Aktive Personenerkennung heckseitig \*
- Rückfahrhindernismelder \*
- Rückfahrwarneinrichtung akustisch / optisch \*

## Robustheit und Qualität für langlebige Maschinen

- Anfahrerschutz heckseitig \*
- Anfahrerschutz heckseitig mit Schutzgitter (L 526 – L 546 \*)
- Rammschutz mit Schutzgitter (L 550 – L 580 \*)
- Unterfahrerschutz \*
- Radkastenverbreiterung \*

# Technische Daten

		L 507 Stereo	L 509 Stereo	L 514 Stereo
Kipplast	kg	3.240-3.750	3.400-4.430	3.770-5.750
Schaufelinhalt	m <sup>3</sup>	0,8-1,6	0,9-2,0	1,3-3,5
Einsatzgewicht	kg	5.550-5.835	6.390-6.875	8.860-9.985
Motorleistung	kW/PS	50/68	54/73	76/103
Abgasstufe	Stufe	V	V	V

		L 518 Stereo	L 526	L 538
Kipplast	kg	3.870-6.550	5.030-8.730	6.220-9.650
Schaufelinhalt	m <sup>3</sup>	1,4-4,0	2,0-5,5	2,2-6,5
Einsatzgewicht	kg	9.190-10.445	13.170-14.770	14.520-16.050
Motorleistung	kW/PS	76/103	116/158	129/175
Abgasstufe	Stufe	V	V	V

		L 546	L 550 XPower	L 556 XPower
Kipplast	kg	7.130-11.010	8.300-12.500	9.300-13.750
Schaufelinhalt	m <sup>3</sup>	2,6-7,5	2,6-9,5	2,8-10,0
Einsatzgewicht	kg	15.410-16.970	18.550-20.600	19.600-21.600
Motorleistung	kW/PS	138/188	163/222	183/249
Abgasstufe	Stufe	V	V	V

		L 566 XPower	L 576 XPower	L 580 XPower
Kipplast	kg	12.100-15.900	16.250-17.600	14.800-19.500
Schaufelinhalt	m <sup>3</sup>	3,5-12,0	4,2-5,2	4,5-14,0
Einsatzgewicht	kg	23.900-26.900	25.650-25.800	27.650-30.100
Motorleistung	kW/PS	203/276	218/296	233/317
Abgasstufe	Stufe	V	V	V

		L 507 E
Kipplast	kg	3.240-3.750
Schaufelinhalt	m <sup>3</sup>	0,8-1,6
Einsatzgewicht	kg	5.815-6.195
Batterie	kWh	32,2/64,4
Abgasstufe		emissionsfrei

		L 509 Tele
Kipplast	kg	3.600-3.800
Schaufelinhalt	m <sup>3</sup>	0,9-2,0
Einsatzgewicht	kg	6.800-7.150
Max. Nutzlast Ladegabel	kg	2.300 <sup>1</sup>
Max. Hubhöhe Ladegabel	mm	4.800
Motorleistung	kW/PS	54/73
Abgasstufe	Stufe	V

<sup>1</sup> Zulässige Nutzlast auf ebenem Gelände = 80% der statischen Kipplast geknickt – nach EN 474-3

# Einsatzbeispiele

---



# Teleskopplader

---



## Leistungsfähigkeit

Der bewährte hydrostatische Fahrtrieb mit stufenloser Beschleunigung ohne Schaltvorgänge und die gute Wendigkeit garantieren rasche Arbeitsabläufe auch bei beengten Platzverhältnissen. Die universell einsetzbare und von Grund auf solide Baumaschine ist auf beste Leistung in den unterschiedlichen Einsätzen ausgelegt. Hohe Traglasten, eine intuitive Bedienung und Hochleistungskomponenten lassen den Fahrer seine Arbeit schnell und sicher erledigen.

## Wirtschaftlichkeit

Als Alleskönner trägt ein Teleskoplader von Liebherr entscheidend zur Effizienz Ihrer Fahrzeugflotte bei. Durch eine Vielzahl von Anbaugeräten wird ein universeller Einsatz ermöglicht und die Auslastung gesteigert. Spitzenleistungen bei geringstem Treibstoffverbrauch und niedrigem Wartungsaufwand stehen für Wirtschaftlichkeit über die gesamte Nutzungsdauer.

## Zuverlässigkeit

Robust und zuverlässig: So präsentieren sich die Teleskoplader von Liebherr. Ausgereifte Technik und hohe Material- und Verarbeitungsqualität gewährleisten ein Höchstmaß an Verfügbarkeit. Ein hoher Nutzungsgrad und Werterhalt ist langfristig sichergestellt.

## Komfort

Die Kabine des Teleskopladers von Liebherr ist der ideale Arbeitsplatz. Beste Sichtverhältnisse nach allen Seiten, ein großzügiges Raumangebot, garantierte Sicherheit und ergonomische Bedienelemente ermöglichen ein entspanntes und produktives Arbeiten.

## Wartungsfreundlichkeit

Bei Liebherr ist bester Service mehr als ein Versprechen – er ist jedem Kunden garantiert. Mehrere Herstellerwerke und ein dichtes Servicenetz für Baumaschinen bedeuten für den Anwender: kurze Wege, effiziente Strukturen und schnelle Servicereaktionen.

# Technische Daten

		<b>T 38-6</b>	<b>T 32-7</b>	<b>T 33-7</b>	<b>T 38-7</b>
Einsatzgewicht mit Standardgabel, ohne Fahrer	kg	7.420	7.350	7.500	7.540
Max. Traglast	kg	3.800	3.200	3.300	3.800
Max. Hubhöhe	mm	6.225	6.925	6.925	6.925
Gesamthöhe <sup>1</sup>	mm	2.474	2.474	2.474	2.474
Gesamtbreite über Standardbereifung <sup>1</sup>	mm	2.327	2.327	2.327	2.327
Radabstand <sup>1</sup>	mm	2.850	2.850	2.850	2.850
Hecküberhang <sup>1</sup>	mm	784	784	784	784
Spurweite <sup>1</sup>	mm	1.920	1.920	1.920	1.920
Wenderadius über Räder <sup>1</sup>	mm	4.800	4.850	3.950	4.070
Bodenfreiheit (Mitte Fahrzeug) <sup>1</sup>	mm	405	405	405	405
Motorleistung	kW / PS	105 / 143	105 / 143	105 / 143	105 / 143
Abgasstufe	Stufe	IIIA (konform) / Tier 3 / V	IIIA (konform) / Tier 3 / V	IIIA (konform) / Tier 3 / V	IIIA (konform) / Tier 3 / V

		<b>T 41-7</b>	<b>T 42-7</b>	<b>T 33-10</b>
Einsatzgewicht mit Standardgabel, ohne Fahrer	kg	7.600	7.750	8.100
Max. Traglast	kg	4.100	4.200	3.300
Max. Hubhöhe	mm	6.925	6.925	9.747
Gesamthöhe <sup>1</sup>	mm	2.474	2.474	2.474
Gesamtbreite über Standardbereifung <sup>1</sup>	mm	2.327	2.327	2.327
Radabstand <sup>1</sup>	mm	2.850	2.850	2.850
Hecküberhang <sup>1</sup>	mm	784	784	784
Spurweite <sup>1</sup>	mm	1.920	1.920	1.920
Wenderadius über Räder <sup>1</sup>	mm	4.920	4.050	5.200
Bodenfreiheit (Mitte Fahrzeug) <sup>1</sup>	mm	405	405	405
Motorleistung	kW / PS	105 / 143	105 / 143	105 / 143
Abgasstufe	Stufe	IIIA (konform) / Tier 3 / V	IIIA (konform) / Tier 3 / V	IIIA (konform) / Tier 3 / V

		<b>T 46-7</b>	<b>T 55-7</b>	<b>T 48-8</b>	<b>T 60-9</b>
Einsatzgewicht mit Standardgabel, ohne Fahrer	kg	8.995	10.600	10.600	11.700
Max. Traglast	kg	4.600	5.500	4.800	6.000
Max. Hubhöhe	mm	7.032	7.032	8.043	8.780
Gesamthöhe <sup>1</sup>	mm	2.590	2.622	2.622	2.622
Gesamtbreite über Standardbereifung <sup>1</sup>	mm	2.514	2.521	2.521	2.521
Radabstand <sup>1</sup>	mm	2.950	2.950	2.950	3.150
Hecküberhang <sup>1</sup>	mm	977	1.019	1.019	1.217
Spurweite <sup>1</sup>	mm	2.040	2.040	2.040	2.010
Wenderadius über Räder <sup>1</sup>	mm	3.833	3.902	3.902	4.090
Bodenfreiheit (Mitte Fahrzeug) <sup>1</sup>	mm	410	410	410	438
Motorleistung	kW / PS	105 / 143	115 / 156	115 / 156	115 / 156
Abgasstufe	Stufe	IIIA (conforme) / Tier 3 / V	IIIA (konform) / Tier 3 / V	IIIA (konform) / Tier 3 / V	IIIA (konform) / Tier 3 / V

<sup>1</sup> Alle Angaben mit Standardbereifung, Standardgabel oder Standardschaufel.

# Einsatzbeispiele

---



# Starker Partner – starker Service

Unsere Serviceleistungen passend für Ihre Herausforderungen im Alltag



## Zeitersparnis – für Experten, die sich den Herausforderungen selbst stellen

Hand in Hand zur optimalen Lösung.

Sie möchten selbst Ihre Maschinen warten und pflegen? Schnell und flexibel unabhängig von Ort und Uhrzeit das benötigte Ersatzteil bestellen und dabei sicher sein, dass Sie das richtige Teil ausgewählt haben?

Mit der online verfügbaren Dokumentation sowie dem Ersatzteilshop in MyLiebherr können Sie mit wenigen Klicks auf alle notwendigen Informationen zugreifen. Nutzen Sie die ausgefeilte Logistik für eine schnelle Zustellung der gewünschten Artikel, selbstverständlich in Original Qualität. So können Sie effizient arbeiten. Sollten Sie doch mal nicht weiterwissen, sind unsere Experten nur einen Anruf weit entfernt.



Weitere Infos, Serviceleistungen und Ansprechpartner finden Sie unter

## Transparenz – so haben Zahlenprofis Verfügbarkeit, Kosten und vieles mehr immer im Blick

Modulare Wartungspakete und Reman-Komponenten passend für Ihr Unternehmen und Budget.

Zahlen und deren Aussagekraft sind Ihr Metier. Sie möchten die laufenden Investitionen stets im Blick haben und am besten im Voraus kalkulieren und planen können, was der Maschineneinsatz kostet und wie diese verfügbar ist?

Mit den CarePacks von Liebherr wissen Sie im Voraus und modular auf Sie abgestimmt was an Kosten auf Sie zukommt, damit Ihre Maschine auch morgen volle Leistung bringen kann. Auch für ältere Maschinen haben wir mit unserem Reman-Programm eine clevere und wirtschaftliche Lösung für Sie.

# Zuverlässigkeit und Unterstützung – für Entscheider und alle, die vorausschauen

Für Sie zählt nicht nur der kurzfristige Erfolg, sie möchten langfristig erfolgreich sein. Erfolg ist für Sie nicht nur Ihr Umsatz, sondern auch zufriedene Kunden und ein Beitrag zur erfolgreichen Ressourcenschonung?

Unser dichtes Servicenetz bietet Konstanz und Planbarkeit, heute und in Zukunft.

Bei Bedarf stehen unsere Experten rund um die Uhr für Sie zur Verfügung. Mit den Originalteilen und unseren Serviceexperten ermöglichen wir einen hohen Werterhalt Ihrer Maschinen. Unser Reman-Programm sowie die Schmierstoffproduktpalette bieten Ihnen die Möglichkeit wirtschaftlich erfolgreich zu sein und gleichzeitig Ressourcen zu schonen.

## Einige unserer Serviceleistungen für Sie im Einzelnen:



### Starker Partner

Ein gutes Gefühl einen starken Partner an der Seite zu haben. Dank unseres dichten Servicenetzes sind unsere Serviceexperten ganz in Ihrer Nähe. Dabei ist uns wichtig, dass Sie einen persönlichen Ansprechpartner haben, denn im Fall der Fälle ist es gut zu wissen, wer mit Rat und Tat zuverlässig hilft.



### Reman-Programm

Gleiche Leistung und Qualität wie beim Neuteil, bei gleichzeitiger Kosteneinsparung, dafür stehen die Austauschteile die wir für Sie in unserem Reman-Programm anbieten. Eine Vielzahl von Komponenten ist tagaktuell verfügbar. Eine ideale Lösung insbesondere auch für ältere Maschinen und gleichzeitig tragen Sie zur Ressourcenschonung durch die Wiederverwendung von Teilen bei.



### Schmierstoffe

Unser Schmierstoffportfolio bietet eine Reihe an Produkten, mit welchen Sie aktiv zur Ressourcenschonung beitragen können – zum Beispiel durch Öle mit längeren Wechselintervallen oder einer guten Umweltverträglichkeit. Daneben kann dies auch Ihren Geldbeutel schonen.



### CarePacks

Mit unseren modular aufgebauten CarePacks bieten wir Ihnen abgestimmte Pakete an Serviceleistungen zu einem festen Betrag an. So können Sie sich auf Ihre Arbeit konzentrieren.

Liebherr Connect

# Die Vernetzung von Mensch, Maschine und Umwelt

---

## Vernetzung in die digitale Liebherr-Welt

Durch die intelligente Maschinenvernetzung ermöglicht Liebherr Connect den Zugang zu digitalen Services und umfassenden Maschinen- und Prozessdaten. Für die Verwendung von Flotten- und Asset-Management-Systemen ist Liebherr Connect Voraussetzung sowie Basis für jegliche Art der Komponenten- oder Maschinen-Zustandsüberwachung. Zudem ermöglicht die Lösung einen effizienten Datenaustausch und eröffnet eine Vielzahl an Möglichkeiten, die Maschinen weiterzuentwickeln und an individuelle Kundenanforderungen anzupassen.

Liebherr Connect stellt die Vernetzung der Maschine über Cloudanwendungen in die digitale Welt sicher – und das in nahezu allen Produktsegmenten der Firmengruppe: Erdbewegungsmaschinen, Materialumschlagmaschinen, Mining, Turmdrehkrane, Mobil- und Raupenkrane, Maritime Krane und Komponenten. Um Kunden und Partner während des gesamten Lebenszyklus einer Anwendung zu begleiten, bietet die Firmengruppe mit Liebherr Connect die Sicherheit, alle Vorteile moderner Technologie zu nutzen. So können die Anwender ihre Arbeitsprozesse optimieren.



Weitere Informationen zu Liebherr Connect und digitalen Lösungen finden Sie hier:



### MyLiebherr Portal

MyLiebherr ist das Portal egal ob Baumaschinen, Miningmaschinen, Mobil- und Raupenkrane, maritime Krane, Umschlagtechnik, Verzahrtechnik und Automationssysteme oder Komponenten.

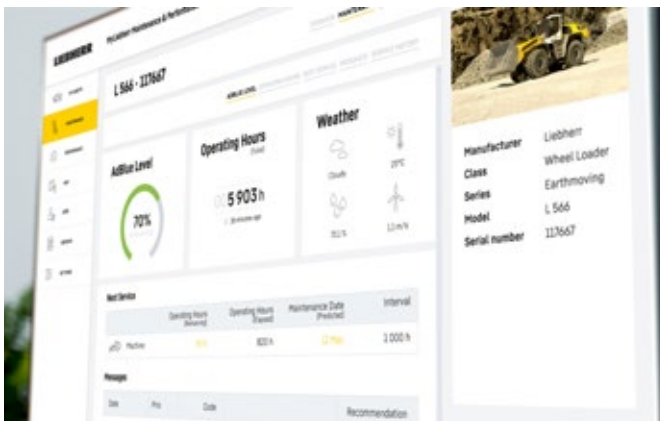
### Ein Portal – alle Services

Das Kundenportal bietet umfangreiche Leistungen, digitale Services und Softwarelösungen für einen effizienten Maschineneinsatz. Einmal registriert, können Maschinen hinterlegt und verwaltet, passende Ersatzteile bestellt, Lizenzen erworben werden. Darüber hinaus stehen verschiedenste digitale Services für einen effizienten Maschineneinsatz zur Verfügung. Das Angebot wird ständig ausgebaut und aktualisiert.



### MyLiebherr Performance

Stets top informiert sein über alle Leistungsdaten der Maschinen und Anbauwerkzeuge – dies bietet MyLiebherr Performance. MyLiebherr Performance steht für Erdbewegungs- und Materialumschlagmaschinen in MyLiebherr zur Verfügung. Dieser Service ermöglicht es insbesondere Betriebsleitern ineffiziente Maschineneinsätze zu erkennen, Kraftstoff einzusparen und Leerlaufzeiten zu reduzieren. In Kombination mit dem umfassenden Wissen von uns als Maschinenhersteller können mit Hilfe dieser Lösung die Betriebskosten anhand von Optimierungsvorschlägen gesenkt und Maschineneinsätze effizienter gestaltet werden.



### MyLiebherr Maintenance

Stets top informiert sein über den Zustand der Maschinen und Anbauwerkzeuge – dies bietet MyLiebherr Maintenance. MyLiebherr Maintenance steht für Erdbewegungs- und Materialumschlagmaschinen in MyLiebherr zur Verfügung. Dieser Service ermöglicht es insbesondere Werkstatteleitern ihren Fuhrpark mit maximaler Zuverlässigkeit zu betreiben. Besonderer Vorteil ist, dass neben proaktiver Instandhaltungsplanung auch konkrete Handlungsempfehlungen gegeben werden. Hierbei profitieren Kunden vom Wissen eines integrierten Technologiekonzerns mit Expertise von der Komponente bis zur gesamten Maschine. Kurzum MyLiebherr Maintenance unterstützt dabei ungeplante Maschinenstillstände zu verringern oder gänzlich zu vermeiden und die erforderliche Zeit für Problemidentifikation, -bewertung und -lösung zu reduzieren.





# Die Firmengruppe Liebherr



## Global und unabhängig: Erfolgreich seit über 75 Jahren

Gegründet wurde Liebherr im Jahr 1949: Mit der Entwicklung des ersten mobilen Turmdrehkrans der Welt legte Hans Liebherr den Grundstein für ein erfolgreiches Familienunternehmen, das heute über 150 Gesellschaften auf allen Kontinenten umfasst und über 50.000 Mitarbeitende beschäftigt. Dachgesellschaft der Firmengruppe ist die Liebherr-International AG in Bulle (Schweiz), deren Gesellschafter ausschließlich Mitglieder der Familie Liebherr sind.

## Technologieführerschaft und Pioniergeist

Liebherr versteht sich als Pionier. Aus dieser Haltung heraus gestaltet das Unternehmen die Technologiegeschichte in vielen Branchen maßgeblich mit. Bis heute teilen Mitarbeitende auf der ganzen Welt den Mut des Unternehmensgründers, bislang unbekannte Wege zu beschreiten. Sie alle verbindet die Leidenschaft für Technik und faszinierende Produkte sowie die Entschlossenheit, für ihre Kunden Herausragendes zu leisten.

## Breit diversifiziertes Produktprogramm

Liebherr zählt zu den größten Baumaschinenherstellern der Welt, bietet aber auch auf vielen anderen Gebieten hochwertige, nutzenorientierte Produkte und Dienstleistungen an. Das Produktprogramm umfasst die Segmente Erdbewegung, Materialumschlag, Spezialtiefbau, Mining, Mobil- und Raupenkrane, Turmdrehkrane, Betontechnik, Maritime Krane, Aerospace und Verkehrstechnik, Verzahrtechnik und Automationsysteme, Kühl- und Gefriergeräte, Komponenten sowie Hotels.

## Maßgeschneiderte Lösungen und höchster Kundennutzen

Liebherr-Lösungen zeichnen sich durch höchste Präzision, exzellente Umsetzung und besondere Langlebigkeit aus. Das Beherrschen von Schlüsseltechnologien versetzt das Unternehmen in die Lage, seinen Kunden auch maßgeschneiderte Lösungen anzubieten. Der Kundenfokus endet bei Liebherr jedoch nicht am Produkt, sondern umfasst ebenso eine Vielzahl an Dienstleistungen, die einen wirklichen Unterschied machen.

[www.liebherr.com](http://www.liebherr.com)

**Liebherr-Hydraulikbagger GmbH**  
Liebherrstraße 12  
88457 Kirchdorf/Iller, Germany  
Phone +49 7354 80-0  
Fax +49 7354 80-7294  
[info.lhb@liebherr.com](mailto:info.lhb@liebherr.com)

**Liebherr-Werk Bischofshofen GmbH**  
Postfach 49  
5500 Bischofshofen, Austria  
Phone +43 50809 1-0  
Fax +43 50809 11385  
[info.lbh@liebherr.com](mailto:info.lbh@liebherr.com)

**Liebherr-MCCtec Rostock GmbH**  
Liebherrstraße 1  
18147 Rostock, Germany  
Phone +49 381 6006 5020  
Fax +49 381 6006 3999  
[mobile.harbour.crane@liebherr.com](mailto:mobile.harbour.crane@liebherr.com)

**Liebherr-Werk Telfs GmbH**  
Hans Liebherr-Straße 35  
6410 Telfs, Austria  
Phone +43 50809 6-100  
Fax +43 50809 6-7772  
[lwt.marketing@liebherr.com](mailto:lwt.marketing@liebherr.com)