

---

# R 921 Litronic

---

## LIEBHERR

Excavadora sobre cadenas

**Generación**

5

**Motor**

112kW / 152CV  
Nivel V  
Tier 4 Final

**Peso operativo**

22.200–22.750 kg

**Capacidad cuchara**

0,60–1,50 m<sup>3</sup>



# Vivir el progreso

## ① Seguridad

- Zonas de acceso con revestimiento antideslizante
- Visibilidad total
- Cámaras de vigilancia trasera y lateral como opción
- Salida de emergencia a través de la ventana trasera en todas las configuraciones de la excavadora
- Ventana derecha y parabrisas con cristal laminado y tintado
- Válvulas de retención de seguridad para los cilindros de balancín y elevación de la carga como opción

## ② Equipamiento

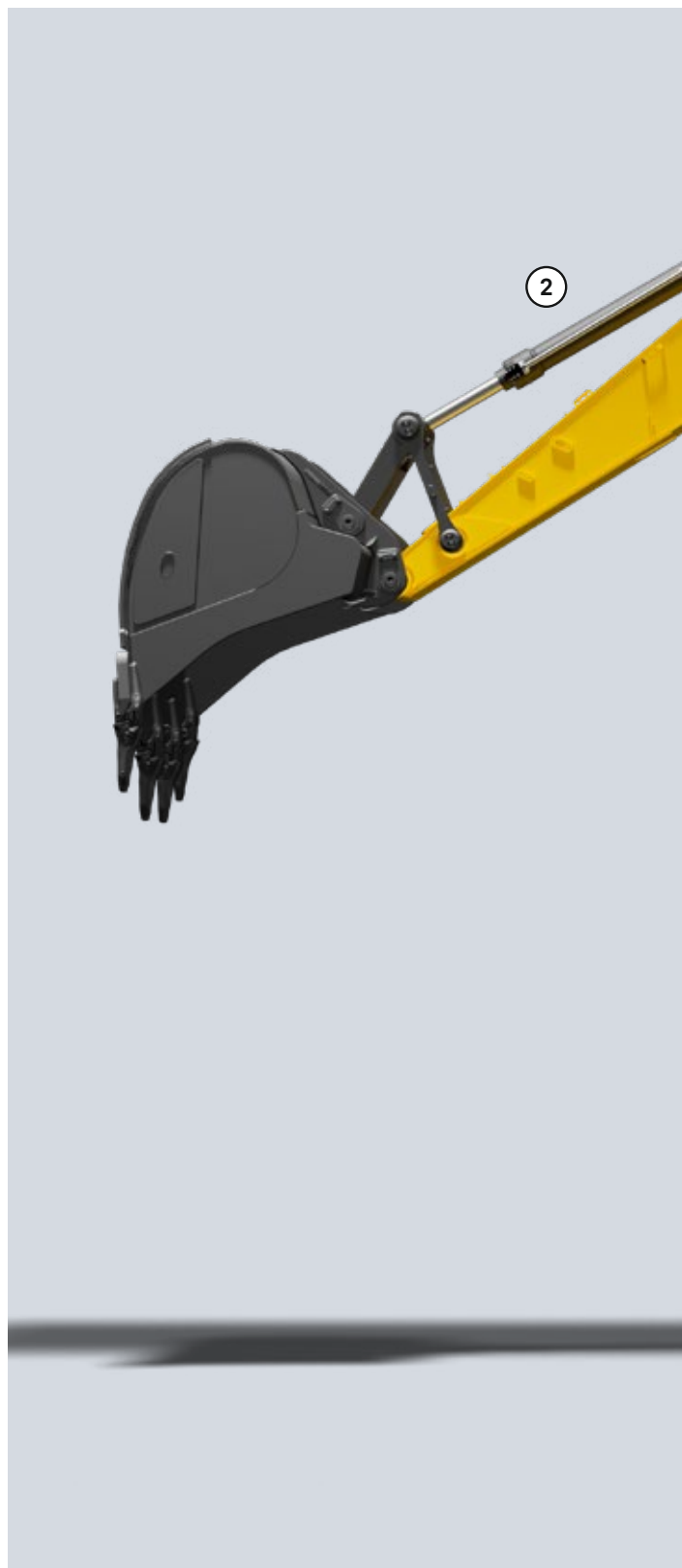
- Gran fuerza de excavación y penetración
- Sistema de regeneración integrado
- Movimientos combinados rápidos
- Elementos de acero fundido
- Mayor resistencia al estrés
- Mayor vida útil de las piezas gracias a la agrupación de los puntos de engrase y a la reducción del tiempo de mantenimiento

## ③ Mantenimiento

- Concepto de mantenimiento con componentes accesibles desde el suelo
- Engrase centralizado manual del equipamiento y la estructura superior de serie
- Engrase centralizado automática del equipamiento y la estructura superior como opción

## ④ Confort

- Zona de trabajo cómoda y espaciosa con aire acondicionado
- Pantalla táctil intuitiva de alta resolución de 9" a color
- Grandes superficies de cristal
- Ventana frontal totalmente retráctil
- Iluminación LED de serie



## ⑤ Motor

- Motor Deutz con doble certificación según las normas EU Nivel V y USA Tier 4 Final
- Bajo consumo de combustible
- Gran depósito de combustible para una mayor autonomía
- Capó del motor y puertas de acero
- Ventilador de accionamiento hidrostático
- Ralentí y aceleración automáticos

## ⑥ Chasis

- Chasis fiable y robusto en forma de X, fácil de asegurar con ojales integrados
- Tratamiento térmico especial para reducir el desgaste de la rueda cabilla
- Chasis inferior sin mantenimiento y rodillos de rodadura engrasados de por vida
- Fácil mantenimiento y limpieza



# Datos técnicos

## Motor

<b>Potencia según norma SAE J1995 / ISO 3046</b>	112 kW (152 CV) a 1.800 r/min
<b>Par</b>	682 Nm a 1.400 r/min
<b>Marca y modelo</b>	Deutz TCD 5.2 L4
<b>Tipo de motor</b>	4 cilindros en línea
<b>Diámetro</b>	104 mm
<b>Carrera</b>	132 mm
<b>Cilindrada</b>	5,2 l
<b>Modo de combustión</b>	Diésel de 4 tiempos Sistema de inyección Common-Rail Turboalimentado con intercooler De emisión optimizada
<b>Tratamiento de gases de escape</b>	Nivel V DOC + DPF + SCR Deutz Tier 4 Final
<b>Sistema de refrigeración</b>	Refrigeración por agua y radiador de aceite, refrigeración del aire de admisión y refrigeración del carburante
<b>Filtro de aire</b>	Filtro de aire seco con separador previo, elemento principal y de seguridad
<b>Capacidad del depósito de combustible</b>	575 l
<b>Capacidad del depósito de DEF</b>	32 l
<b>Limpieza de combustible</b>	Prefiltro (7 µm) y filtro fino (5 µm) en el circuito de alimentación de carburante
<b>Instalación eléctrica</b>	
<b>Tensión de servicio</b>	24 V
<b>Batería</b>	2 x 120 Ah / 12 V
<b>Dispositivo de arranque</b>	24 V / 4 kW
<b>Alternador</b>	Trifásico 28 V / 120 A
<b>Sistema automático de ralentí</b>	Controlado por sensores
<b>Gestión de motor</b>	Conexión con el sistema de control de la excavadora integrado mediante CAN-BUS para rentabilizar la potencia disponible

## Mando

El control se realiza a través del sistema técnico de la excavadora integrado, módulos de Input y Output, se comunica a través de CAN-BUS con la unidad central electrónica

<b>Distribución de potencia</b>	Mediante una válvula de control con válvulas de seguridad integradas
<b>Suma de caudales</b>	Para pluma y balancín
<b>Accionamiento</b>	
<b>Equipo y mecanismo de giro</b>	Control proporcional por joystick en cruz
<b>Mecanismo de tracción</b>	- Control proporcional por pedales y por joystick - Preselección de marchas o regulación automática
<b>Funciones adicionales</b>	Control proporcional por pedales o por mini-joystick

## Sistema hidráulico

<b>Circuito hidráulico</b>	Regulación con bomba doble, sistema hidráulico Positiv Control para una alimentación independiente y adaptada a las necesidades concretas a través de las bombas hidráulicas; controlado por sensor Alta dinámica de sistema y estabilidad gracias a un sistema de control integrado
<b>Regeneración</b>	Integrada en el bloque hidráulico principal
<b>Bomba hidráulica</b>	Bombas dobles de caudal variable en línea y plato oscilante
<b>Caudal máx.</b>	2 x 216 l/min.
<b>Presión máx. de servicio</b>	350 bar
<b>Gestión de bombas</b>	Gestión electrónica de las bombas a través del control de sistemas integrado (CAN-BUS) sincronizado con el bloque de control
<b>Capacidad del depósito hidr.</b>	103 l
<b>Capacidad del sistema hidr.</b>	máx. 300 l
<b>Filtrado</b>	Filtro (10 µm) en el circuito de retorno
<b>Sistema de refrigeración</b>	Radiador compacto, compuesto por una unidad de refrigeración del agua, del aceite hidráulico, del aire de admisión y por un ventilador de accionamiento hidrostático
<b>Selector de modo</b>	Adaptación de la potencia del motor y el sistema hidráulico a las condiciones de trabajo mediante un preselector de 3 modos, p.ej. ECO modo para trabajar de modo especialmente económico y ecológico o modo POWER+ para un rendimiento máx. de excavación y aplicaciones difíciles
<b>Ajuste de número de revoluciones</b>	Adaptación progresiva de la potencia del motor mediante el número de revoluciones para cada velocidad seleccionada
<b>Tool Control</b>	20 caudales y presiones programables para equipamientos opcionales, seleccionables desde el display

## Mecanismo de giro

<b>Accionamiento</b>	Motor hidráulico con plato oscilante con válvulas anti-choques y anti-reacción
<b>Transmisión</b>	Reductor planetario compacto
<b>Corona de giro</b>	Corona de giro de bolas, hermetizada y provista de dentado interior
<b>Número de revoluciones superestructura</b>	0-11,3 r/min continuo
<b>Par de giro</b>	73,3 kNm
<b>Freno de bloqueo</b>	Discos bañados en aceite (desplazamiento negativo)

## Cabina

<b>Cabina</b>	Estructura de seguridad de la cabina ROPS (opcional) con luna sencilla o partida abatible en techo, faros integrados en el techo, puerta con ventana corredera (puede abrirse hacia ambos lados), amplio espacio para almacenaje, suspensión con absorción de impactos, cristal de seguridad laminado y tintado, parasoles independientes para la luna del techo y para la luna frontal, enchufe de 24 V, 12 V opcional, portabotellas
<b>Asiento del operador</b>	Asiento Liebherr-Standard con suspensión mecánica y ajuste de peso; amortiguación vertical incluidas consolas y joysticks. Asiento y reposabrazos regulables (ajustable en longitud, altura e inclinación)
Opción	Asiento Liebherr-Comfort con suspensión neumática y ajuste de peso; amortiguación vertical y horizontal, incluidos consolas y joysticks; con asiento calefactable
<b>Mando Manejo e indicadores</b>	Joysticks en los reposabrazos se mueven con el asiento Gran pantalla a color de alta definición con mando mediante pantalla táctil que permite numerosas posibilidades de regulación, control y supervisión (p. ej., parámetros de la máquina y de las herramientas)
<b>Climatización</b>	Climatización automática de serie, función de ventilación, deshielo y anti vahos rápido con sólo pulsar un botón; válvulas de ventilación operables a través de teclas específicas. Sustitución y accesibilidad al filtro de reciclaje y de aire fresco desde el interior. Unidad de frío y calor diseñada para resistir temperaturas exteriores extremas
<b>Emisión acústica</b>	
ISO 6396	74 dB(A) = $L_{pA}$ (en la cabina)
2000/14/CE	103 dB(A) = $L_{WA}$ (exterior)

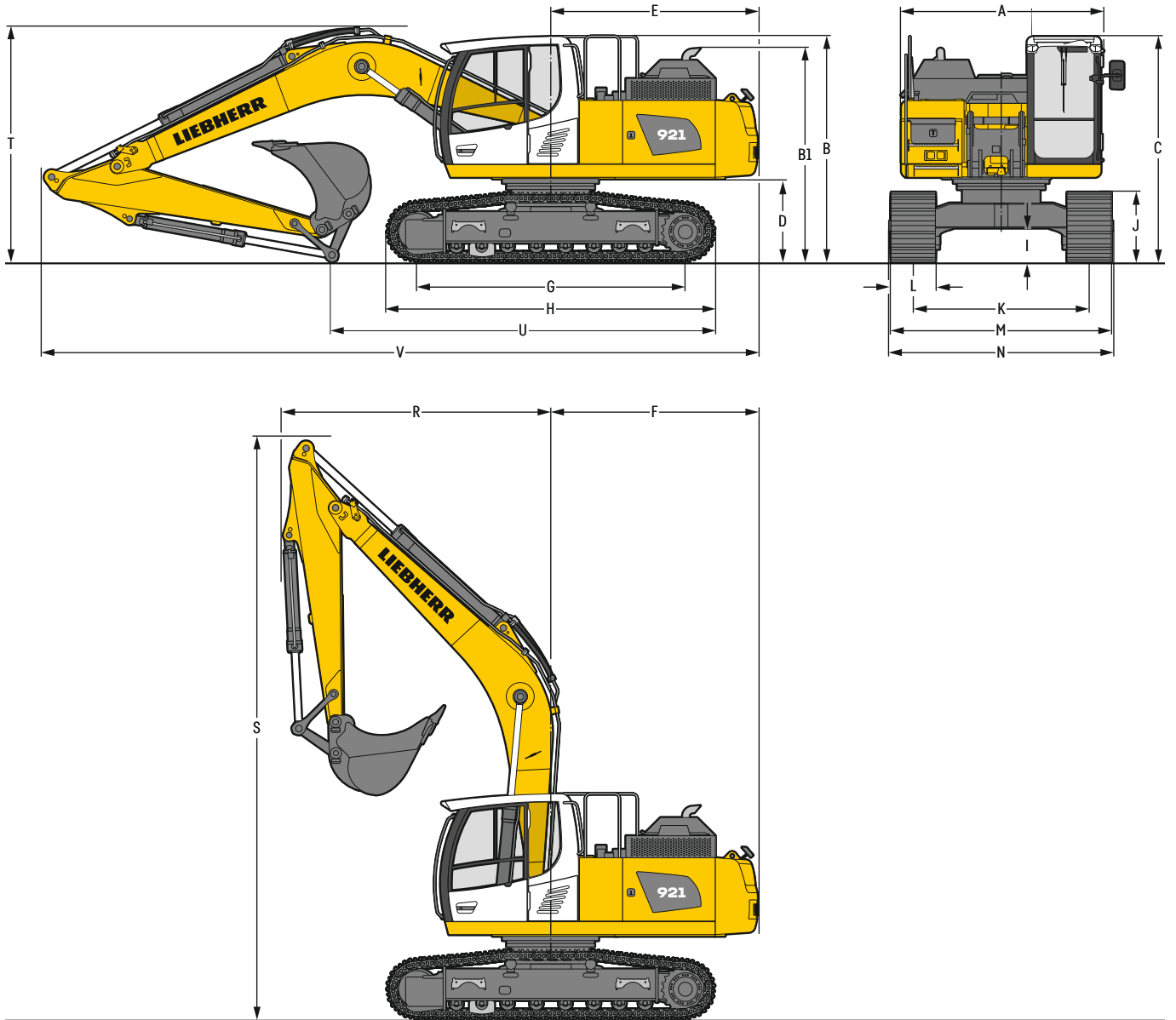
## Chasis

<b>LC</b>	Ancho de vía 2.380 mm
<b>Accionamiento</b>	Motor hidráulico con plato oscilante con válvulas de freno a ambos lados
<b>Transmisión</b>	Reductor planetario compacto
<b>Velocidad máxima de traslación</b>	3 km/h pos. estándar 5 km/h pos. rápida
<b>Fuerza de tracción neta de cadena</b>	228 kN
<b>Tren de rodaje</b>	B60, libre de mantenimiento
<b>Rodillos de rodadura / Rodillos de soporte</b>	8 / 2
<b>Cadenas</b>	Selladas y engrasadas
<b>Tejas</b>	De tres nervios
<b>Freno de bloqueo</b>	Discos bañados en aceite (desplazamiento negativo)
<b>Válvulas de freno</b>	Integradas en el motor hidráulico de traslación
<b>Argollas de amarre</b>	Integradas

## Equipo

<b>Tipo de construcción</b>	Combinación de placas de acero forjado y de acero fundido
<b>Cilindros hidráulicos</b>	Cilindros con sistema especial de sellado y de guiado y amortiguador de fin de carrera
<b>Puntos de apoyo</b>	Herméticos, de bajo mantenimiento
<b>Engrase</b>	Engrase centralizado manual o engrase centralizado automático opcional (excepto brida y cinemática de vuelco)
<b>Conexiones hidráulicas</b>	Guarniciones de conductos y tubos con brida SAE

# Dimensiones



		LC	mm		
<b>A</b>	Anchura del chasis superior		2.700		
<b>B</b>	Altura sobre el chasis superior		3.080		
<b>B1</b>	Altura sobre el chasis superior (pasamanos plegado)		2.900		
<b>C</b>	Altura sobre la cabina		3.060		
<b>D</b>	Altura libre al suelo del contrapeso		1.115		
<b>E</b>	Longitud de la parte trasera		2.800		
<b>F</b>	Radio de giro de la parte trasera		2.820		
<b>G</b>	Distancia entre ejes		3.625		
<b>H</b>	Longitud del chasis		4.440		
<b>I</b>	Altura libre al suelo del chasis		460		
<b>J</b>	Altura de la cadena		945		
<b>K</b>	Ancho de vía		2.380		
<b>L</b>	Anchura de tejas		600	700	800
<b>M</b>	Anchura sobre las cadenas		2.980	3.080	3.180
<b>N</b>	Anchura sobre el estribo de acceso		2.920	3.120 <sup>1)</sup>	3.120 <sup>1)</sup>

<sup>1)</sup> anchura con estribo de acceso desmontable

		Longitud del balancín m	Pluma monobloc 5,70 m montaje directo mm		
<b>R</b>	Radio de giro frontal	2,90	3.650		
<b>S</b>	Altura con la pluma recogida	2,90	7.950		
<b>T</b>	Altura de la pluma	2,90	3.200		
<b>U</b>	Longitud al suelo	2,90	5.200		
<b>V</b>	Longitud total	2,90	9.750		
	Cuchara		1,15 m <sup>3</sup>		

## Medidas de transporte

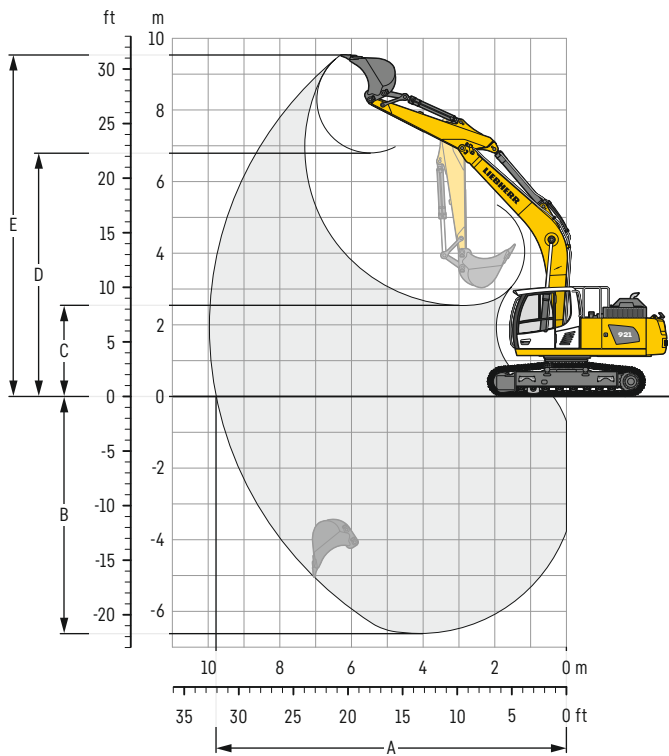
### piezas desmontables retiradas

		Pluma monobloc 5,70 m		
		mm		
Anchura de tejas		600	700	800
Anchura de transporte		2.980	3.080	3.180

		Balancín m	mm
Longitud de transporte		2,90	9.750
Altura de transporte		2,90	3.200
Cuchara			1,15 m <sup>3</sup>

# Equipo retro

con pluma monobloc de 5,70 m



## Curva de excavación

sin enganche rápido		
Longitud del balancín	m	2,90
A Alcance máximo a nivel del suelo	m	9,78
B Profundidad máxima de excavación	m	6,62
C Altura mínima de descarga	m	2,54
D Altura máxima de descarga	m	6,80
E Altura máxima de alcance	m	9,53

## Fuerzas

sin enganche rápido		
Fuerza de excavación (ISO 6015)	kN	113
Fuerza de arranque (ISO 6015)	kN	159
Fuerza de excavación (SAE J1179)	kN	109
Fuerza de arranque (SAE J1179)	kN	139

## Peso operativo y presión sobre el suelo

El peso operativo incluye la máquina base con contrapeso de 3,5 t, la pluma monobloc de 5,70 m, el balancín de 2,90 m y la cuchara retro de 1,15 m<sup>3</sup> (780 kg) de capacidad.

Chasis	LC			
	Anchura de tejas	mm	600	700
Peso	kg	22.200	22.500	22.750
Presión sobre el suelo	kg/cm <sup>2</sup>	0,47	0,41	0,36

**Cucharas retro** Estabilidad (calculado con un valor de seguridad del 75 % según ISO 10567\*)

	Ancho de corte mm	Capacidad ISO 7451 m <sup>3</sup>	Peso <sup>3)</sup> kg	Peso <sup>4)</sup> kg	Chasis LC (con tejas 600 mm)	
					Longitud del balancín (m)	
					sin enganche rápido 2,90	con enganche rápido 2,90
STD <sup>1)</sup>	850	0.60	580	590	▲	▲
	1,050	0.80	660	670	▲	▲
	1,050	0.95	700	710	▲	▲
	1,250	1.15	780	790	▲	■
	1,250	1.25	890	920	■	▲
	1,400	1.50	950	980	△	△
HD <sup>2)</sup>	850	0.60	640	650	▲	▲
	1,050	0.80	730	740	▲	▲
	1,050	0.95	790	800	▲	▲
	1,250	1.15	880	890	■	■
	1,250	1.25	1,010	1,040	▲	■
	1,400	1.50	1,090	1,120	△	△

\* Los valores de carga indicados de alcance máximo con un giro de 360° sobre terreno firme son conformes con la normativa ISO 10567

<sup>1)</sup> Cuchara estándar con dientes Z 40

<sup>2)</sup> Cuchara HD con dientes Z 40

<sup>3)</sup> Cuchara para el montaje directo

<sup>4)</sup> Cuchara para el montaje en un enganche rápido SWA 48 (250 kg)









Otras cucharas retro disponibles bajo petición

Peso máximo autorizado del material ▲ = ≤ 2,0 t/m<sup>3</sup>, ■ = ≤ 1,8 t/m<sup>3</sup>, ▲ = ≤ 1,65 t/m<sup>3</sup>, ■ = ≤ 1,5 t/m<sup>3</sup>, △ = ≤ 1,2 t/m<sup>3</sup>

# Capacidades de carga

con pluma monobloc de 5,70 m, contrapeso de 3,5 t y tejas de 600 mm

## Balancín 2,90 m

Chasis	3,0 m		4,5 m		6,0 m		7,5 m		m		
											
7,5					5,2*	5,2*			4,8	5,2*	6,3
6,0					5,1*	5,1*			3,6	4,9*	7,4
4,5			6,6*	6,6*	5,0	5,7*	3,5	5,3	3,1	4,7	8,1
3,0			7,2	8,6*	4,7	6,7*	3,4	5,2	2,8	4,3	8,4
LC			6,6	10,4*	4,5	7,0	3,2	5,0	2,7	4,2	8,5
0	4,7*	4,7*	6,4	10,8	4,3	6,8	3,2	4,9	2,8	4,3	8,2
-1,5	9,4*	9,4*	6,3	10,7	4,2	6,7	3,1	4,9	3,0	4,7	7,7
-3,0	12,4	14,9*	6,4	10,5*	4,3	6,8			3,6	5,6	6,9
-4,5	11,7*	11,7*	6,6	8,4*					5,1	6,6*	5,4

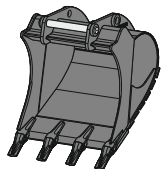
 Altura  Giro de 360°  En dirección longitudinal  Alcance máx. \* Limitado por la fuerza de elevación hidráulica

Los valores de carga están indicados en toneladas (t) del alcance del balancín (sin implementos), para un giro de 360°, sobre un terreno horizontal, uniforme y firme. Los otros valores están indicados para el conjunto inferior en posición longitudinal. Los valores son válidos para tejas con ancho de 600 mm. La capacidad de elevación cumple con la norma estándar ISO 10567 y corresponden al 75% de la carga estática de vuelco o al 87% de la capacidad de elevación hidráulica (identificada por \*). La carga admisible aumenta en 290 kg; sin el cilindro del cuchar, la palanca y la biela. La capacidad de carga del equipo está limitada por la estabilidad, la capacidad de elevación de los dispositivos hidráulicos.

Conforme a la norma europea EN 474-5, las excavadoras hidráulicas con un equipo elevador tienen que estar equipadas con dispositivos anticaída en los cilindros de elevación y en los cilindros del balancín, con un sistema de alarma de sobrecarga y un diagrama de carga.

Determinar la carga máxima de elevación en base a la tabla de valores de carga que se muestra en la cabina del conductor o a partir de la tabla de valores de carga que se detalla en el manual de instrucciones que se suministra con la máquina.

# Herramientas



## Cuchara retro TL 04

Acoplamiento		montaje directo, SWA 48 mecánico, SWA 48 hidráulico					
Ancho de corte	mm	850	1.050	1.050	1.250	1.250	1.400
Capacidad	m <sup>3</sup>	0,60	0,80	0,95	1,15	1,25	1,50
Peso <sup>1)</sup>	kg	570	660	700	780	890	940

<sup>1)</sup> sobre la base de una herramienta en diseño estándar con montaje directo

# Equipamiento de serie

## Chasis

Argollas de amarre  
Cadenas selladas y engrasadas  
Chasis LC, ancho de vía 2.380 mm  
Rodillos de marcha y de apoyo sellados y con lubricación continua  
Rueda cabilla con orificios anti-barro

## Estructura superior

Acumulador de presión para la bajada controlada del equipo con el motor apagado  
Barandillas  
Barra magnética  
Bomba de aspiración de combustible  
Chapa inferior de protección, de la superestructura  
Contrapeso estándar 3,5t  
Depósito de agua para cristales  
Espacio guardaobjetos y almacenamiento con cierre  
Filtro fino de combustible  
Freno de giro con posicionamiento automático  
Indicador de nivel de aceite hidráulico, visible desde el suelo  
Insonorización  
Interruptor principal de batería, accesible desde el suelo  
Interruptor principal de batería, manual, con cierre  
Juego de herramientas con bolsa de herramientas  
Pasamanos  
Power Pack EU Nivel V + USA Tier 4 Final  
Prefiltro de combustible y separador de agua  
Puertas de servicio con cierre  
Racores de comprobación de presión para hidráulica  
Refrigeración del aire de sobrealimentación  
Regulación del n° de revoluciones, con ajuste continuo  
Revestimiento superficial antideslizante  
Sistema de inyección Common-Rail  
Sistema de tratamiento posterior de los gases de escape - DOC + DPF + SCR  
Sistema Positive Control de Liebherr con dos circuitos independientes  
Trampilla del depósito de urea con cierre  
Turbocargador con geometría fija  
Varilla del aceite del motor

## Cabina

Ajuste de la prioridad de movimiento entre el giro y la pluma  
Alfombrilla de goma, fija y extraíble  
Amortiguación de vibraciones viscoelástica  
Cinturón de 2" con dispositivo de recogida  
Climatizador automático  
Cristal laminado de luna lateral derecha  
Cristal laminado luna de techo  
Cristal laminado ventana frontal retráctil de dos piezas  
Encendedor  
Espacios de almacenaje en la cabina  
Espejo retrovisor en la cabina  
Iluminación interior  
Indicador de consumo de combustible en pantalla  
Indicador de consumo de urea en pantalla  
Indicador de nivel de combustible en pantalla  
Indicador mecánico de horas de funcionamiento, visible desde el suelo  
Lavaparabrisas  
Liebherr Connect Hard y Software, son aplicables las condiciones de licencia de los clientes Liebherr Connect  
Limpiaparabrisas delantero  
Lunas tintadas  
Martillo para emergencias  
Medidor electrónico de nivel de urea  
Pantalla táctil en color de 9"  
Percha  
Persianas solares para cristales delanteros y de techo  
Protección de la luna frontal contra la lluvia  
Red para depositar teléfono  
Redes guardaobjetos  
Reposabrazos regulables en longitud, altura e inclinación  
Reposapiés  
ROPS  
Salida de emergencia luna trasera  
Selector de modo de trabajo  
Selector de modos de potencia  
Soportes de botellas  
Teclas acceso directo en joystick configurable  
Toma de enchufe en la cabina (24 V)  
Ventana de puerta corredera

## Equipo

Dispositivo anti-fugas cilindro del balancín  
Dispositivo anti-fugas cilindros de elevación  
Pluma monobloc 5,70 m  
Preparación para el enganche rápido hidráulico del competidor  
Regeneración del cilindro de balancín  
Regeneración de los cilindros de elevación  
Uniones abridadas SAE en líneas de alta presión

# Equipamiento estándar / opcional

## Chasis

Acceso	●
Acceso ancho	+
Cadenas B60 tejas de 3 nervios 600mm 49 eslabones	●
Cadenas B60 tejas de 3 nervios 700mm 49 eslabones	+
Cadenas B60 tejas de 3 nervios 800mm 49 eslabones	+
Cubierta y placa base para la sección central del chasis	●
Cubierta y placa base reforzada para la sección central del chasis	+
Guía de cadenas (1 unidad)	●
Guías de cadenas (2 unidades)	+
Guías de cadenas (3 unidades)	+

## Estructura superior

Aceite hidráulico, Liebherr Hydraulic Basic 100 (0 hasta +55 °C)	+
Aceite hidráulico, Liebherr Hydraulic HVI (-20 hasta +40 °C)	●
Aceite hidráulico, Liebherr Hydraulic Plus Arctic, aceite de alto rendimiento (-40 hasta +30 °C)	+
Bomba de repostaje combustible	+
Desconexión automática de motor después estado libre (ajustable)	+
Desconexión automática de motor después estado libre (non ajustable)	+
Faro superestructura, delantero derecho, LED, 1 unidad, con protector de faro	● <sup>1)</sup>
Faro superestructura, delantero derecho, LED+, 1 unidad, con protector de faro	+ <sup>1)</sup>
Faro superestructura, lateral derecho, LED+, 1 unidad	+ <sup>1)</sup>
Faro superestructura, lateral izquierdo, LED+, 1 unidad	+ <sup>1)</sup>
Faros superestructura, atrás, LED+, 2 unidades	+ <sup>1)</sup>
Filtro de aire con extracción automática de polvo	●
Grasa para la superestructura y líquidos de funcionamiento Arctic (-40 hasta +30 °C), sin aceite hidráulico	+
Pre calentamiento de combustible	+
Prefiltro de aire con extracción de polvo ciclónico	+
Rejilla fina protectora aspiración del radiador	+
Retrovisor exterior delantero derecho	+
Retrovisor exterior sobre contrapeso	+
Sistema antirrobo para el combustible	+
Sistema de engrase centralizado automático	+
Sistema de engrase centralizado manual	●
Supervisión del área trasera con cámara	●
Tapón del depósito de combustible con cierre	●
Vigilancia derecha de los laterales con cámara	●

## Cabina

Alarma acústica de marcha (desactivable)	+
Alarma de sobrecarga	●
Asiento del operador Comfort	+
Asiento del operador Standard	●
Circuito de alta presión con Tool Control mediante mini-joystick	+
Circuito de alta presión con Tool Control mediante pedales	+
Circuito de media presión mediante mini-joystick	+
Faros cabina, delantero, LED, 2 unidades	● <sup>1)</sup>
Faros cabina, delantero, LED+, 2 unidades	+ <sup>1)</sup>
Filtro de retorno para martillo hidráulico	+
Interfaz de sistemas de gestión de flotas (FMS)	+
Luz rotativa cabina, LED, 1 unidad	+
Parada de emergencia en cabina	+
Preparación para el circuito de media presión	+
Preparación para sistema de balanceo	+
Preparación para sistema de control de máquinas	+
Radio Comfort	+
Rejilla de protección frontal FGPS	+
Rejilla de protección frontal FGPS abatible	+
Rejilla de protección superior FOPS	+
Reposamuñecas elevado para joysticks	+
Tabla de cargas	●
Visera parasol	+

## Equipo

Balancín 2,90m	+
Cables de la cuchara (cilindro de inclinación inactivo)	+
Eenganche rápido SWA 48 hidráulico	+
Eenganche rápido SWA 48 mecánico	+
Faro pluma, derecho, LED, 1 unidad	● <sup>1)</sup>
Faro pluma, derecho, LED+, 1 unidad	+ <sup>1)</sup>
Lubricación central ampliada para brida	+
Protección del cordón inferior del balancín	+
Protección de los latiguillos de engrase en el extremo del balancín	+
Seguro anti-rotura de latiguillos del cilindro del balancín	●
Seguro anti-rotura de latiguillos de los cilindros de elevación	●

## Paquetes

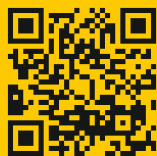
Paquete Standard LED	●
Paquete Standard LED+	+
Paquete Surround LED+	+
Regulador de luminosidad (faros LED+)	+ <sup>1)</sup>

● = Estándar, + = Opción

<sup>1)</sup> Equipamiento no disponible de manera individual, únicamente en forma de paquetes predefinidos  
Lista no exhaustiva; consúltenos para obtener información adicional.

Queda prohibido el montaje de equipos y componentes de otras marcas sin el expreso consentimiento de Liebherr.

# Asesoramiento & Compra



## Descargas

Todos los catálogos sobre movimiento de tierras y manipulación de materiales de un vistazo.

¡Descárguese ahora y descubra más!



## Configurador

Configure la máquina, según las distintas aplicaciones.

¡Empiece ahora y elija la solución perfecta!



## Calculadora de eficiencia energética

Esto es lo que puede ahorrar en combustible con una máquina Liebherr.

¡Calcule ahora su consumo y empiece a ahorrar!



## Distribuidor

Contactos comerciales en su zona.

¡Encuentre ahora su distribuidor y reciba asesoramiento personalizado!



## Aplicación MyGuide

Productos, información y noticias: todo en una sola aplicación.

¡Descárgalo ahora y empieza a trabajar de inmediato!



## Formulario de contacto

Atenderemos su solicitud.

¡Póngase en contacto con nosotros y trabajaremos juntos en su solicitud!



# El Grupo Liebherr



## Global e independiente: más de 75 años de éxito

Liebherr fue fundada en 1949: con el desarrollo de la primera grúa de construcción móvil del mundo, Hans Liebherr sentó las bases de una próspera empresa familiar, que actualmente cuenta con más de 150 empresas repartidas por todos los continentes y más de 50.000 empleados. La matriz del Grupo es la sociedad Liebherr-International AG, con sede en Bulle (Suiza), cuyos propietarios son exclusivamente miembros de la familia Liebherr.

## Liderazgo tecnológico y espíritu pionero

Liebherr se define a sí misma como una empresa pionera. Desde esta posición, la empresa contribuye a labrar la historia tecnológica en muchos sectores. Empleados de todo el mundo continúan destacando el valor que tuvo el fundador de la empresa al aventurarse por caminos hasta entonces desconocidos. A todos les une la pasión por la tecnología y los productos innovadores, así como la determinación por ofrecer a sus clientes el mejor servicio posible.

## Gama de productos altamente diversificada

Liebherr es uno de los líderes mundiales en la fabricación de maquinaria de construcción, aunque también pone a disposición de sus clientes productos y servicios de gran calidad en otros muchos sectores. La gama de productos abarca los sectores de movimiento de tierras, manipulación de materiales, cimentaciones especiales, minería, grúas móviles y sobre cadenas, grúas torre, tecnología del hormigón, grúas marítimas, sistemas aeronáuticos y ferroviarios, tecnología de engranajes y sistemas de automatización, frigoríficos y congeladores, componentes y hoteles.

## Soluciones a medida y máximo valor para el cliente

La gama de productos y servicios de Liebherr se caracteriza por una excelente precisión, facilidad de manejo y una larga vida útil. El dominio de tecnologías innovadoras permite a la empresa ofrecer a sus clientes soluciones a medida. Sin embargo, en Liebherr, el enfoque en el cliente no termina con el producto, sino que también incluye una gran cantidad de servicios que marcan la diferencia.

[www.liebherr.com](http://www.liebherr.com)

## Liebherr-France SAS

2 avenue Joseph Rey, B.P. 90287 • 68005 Colmar Cedex, France • Phone +33 389 213030  
info.lfr@liebherr.com • [www.liebherr.com](http://www.liebherr.com) • [www.facebook.com/LiebherrConstruction](https://www.facebook.com/LiebherrConstruction)