
A 918 Litronic

LIEBHERR

Mobilbagger



Generation
8

Einsatzgewicht
17.700–19.500 kg

Motor
125 kW / 170 PS
Stufe V
Tier 4 Final

Tieföffel-Inhalt
0,17–1,05 m³

Standard-Mobilbagger im Überblick

Innovatives Kabinendesign trifft auf intuitive Steuerung

- Neu entwickelte Kabine mit fortschrittlichem intuitivem Bedien- und dualem Displaykonzept INTUSI
 - 10"-Hauptdisplay und haptisches User-Feedback
 - 3,5"-Display mit zusätzlicher Bedienoberfläche für Prio-Funktionen
- Smarte Funktionen wie personalisierbare Bedienung und erweiterte Hot-Key-Navigation
- Integration von Assistenzsystemen in ein User Interface
- Intuitive Steuerung und Rückmeldelogik
- Individuell belegbare Joystick-Konfigurationen
- Proportionalsteuerung mit 4-Wege-Mini-Joystick
- Große Glasflächen für mehr direkte Sicht in den Arbeitsbereich
- Mehr Beinfreiheit durch längere Kabine
- Komfortable Radiobedienung mit Freisprecheinrichtung
- Klimaautomatik (serienmäßig)
- Leistungsstarke LED-Scheinwerfer (serienmäßig)
- Joystick-Lenkung (optional)
- Comfort- / Premium-Fahrersitz (optional)
- Schutzgitter oben und vorne, klappbar (optional)

Optimal konzipierte und ausgelegte Ausrüstung für größtmögliche Zuverlässigkeit

- Verschiedene Auslegervarianten und Stiehlängen
- Liebherr-Hydraulikzylinder
- Rohrbruchsicherungen für Hub- und Stielzylinder
- Überlastwarneinrichtung (serienmäßig)
- Fahrschwingungsdämpfer (optional)
- Liebherr-Schnellwechselsysteme (optional)
- Breite Auswahl an Liebherr-Anbauwerkzeugen (optional)





Überlegene Technologie für höchste Wirtschaftlichkeit

- Liebherr-Dieselmotor entsprechend Abgasstufe V
- Abgasnachbehandlung mit Liebherr-SCRT Technologie
- Liebherr-Power-Efficiency (LPE)
- Load-Sensing-Steuerung
- Auswahl verschiedener Betriebsmodi (Sensitive, ECO, Power, Power-Plus)
- Sensorgesteuerte Leerlaufautomatik

Durchdachtes Wartungskonzept für höchste Produktivität

- Vollautomatische Zentralschmieranlage für Oberwagen und Ausrüstung
- Große, weit öffnende Servicetüren
- Zentrale Wartungspunkte, einschließlich Luftfilter und Wischwasser an der Kabine, bequem vom Boden aus erreichbar

Perfekte Kombination für größtmögliche Leistungsfähigkeit

- Robuste Bauweise aus hochfestem Stahl
- Breiter Unterwagen mit 2,75 m (optional)
- Unterschiedliche Abstützvarianten wählbar, angeschweißt
- Liebherr-Reifen ohne Zwischenring
- Fahrtrieb im Unterwagen integriert
- Automatische Arbeitsbremse

Assistenzsysteme der nächsten Generation

- Lückenlose Vogelperspektive der Maschinenumgebung mit Skyview 360°
- Höhere Produktivität durch eine exakte Steuerung der Arbeitsebene mit Maschinensteuerung 2D und 3D
- Komfortableres Arbeiten in beengten Arbeitsbereichen mit der Arbeitsraumbegrenzung Advanced
- MiC 4.0 BUS ermöglicht herstellerübergreifende Kommunikation zwischen Baumaschinen und Anbaugeräten



Technische Daten



Dieselmotor

Leistung nach ISO 9249	125 kW (170 PS) bei 1.800 min ⁻¹
Motor typ	D924 - FPT-Motor für Liebherr entwickelt
Bauart	4-Zylinder-Reihenmotor
Bohrung / Hub	104 / 132 mm
Hubraum	4,5 l
Arbeitsverfahren	4-Takt-Diesel Common-Rail-Einspritzsystem Turbolader mit Ladeluftkühlung Emissionsoptimiert
Luftfilter	Trockenluftfilter mit Vorabscheider, Haupt- und Sicherheitselement
Leerlaufautomatik	Sensorgesteuert
Elektrische Anlage	
Betriebsspannung	24 V
Batterie	2 x 145 Ah / 12 V
Generator	Drehstrom 28 V / 140 A
Stufe V	
Schadstoff-Emissionswerte	Gemäß Verordnung (EU) 2016/1628
Abgasreinigung	Liebherr-SCR Technologie
Kraftstofftankinhalt	360 l
DEF-Tankinhalt	46 l
Tier 4 Final	
Schadstoff-Emissionswerte	Gemäß 40CFR1039 (EPA) / 13CCR (CARB)
Abgasreinigung	Liebherr-SCR Technologie
Option	Liebherr-Partikelfilter
Kraftstofftankinhalt	360 l
DEF-Tankinhalt	46 l



Kühlsystem

Dieselmotor	Wassergekühlt Kompaktkühlanlage, bestehend aus Kühleinheit für Wasser, Hydrauliköl, Ladeluft mit stufenlosem, thermostatisch geregeltem Lüfter, Lüfter zur Kühlerreinigung komplett wegklappbar
--------------------	--



Steuerung

Energieverteilung	Über Steuerschieber mit integrierten Sicherheitsventilen, gleichzeitige und unabhängige Betätigung von Fahrwerk, Schwenkwerk und Arbeitsausrüstung
Betätigung	
Ausrüstung und Schwenkwerk	Mit elektro-hydraulischer Vorsteuerung und proportional wirkenden Kreuzschalthebeln
Fahrwerk	Mit elektroproportional wirkendem Fußpedal
Zusatzfunktionen	Über Schalter oder elektroproportional wirkende Fußpedale
Proportionalsteuerung	Proportional wirkende Geber auf den Kreuzschalthebeln für hydraulische Zusatzfunktionen



Hydraulikanlage

Hydraulikpumpe	
Für Ausrüstung und Fahrwerk	Liebherr-Axialkolben-Verstellpumpe
Fördermenge max.	300 l/min.
Betriebsdruck max.	350 bar / PowerLift 375 bar
Pumpenregelung und -steuerung	Liebherr-Synchron-Comfort-System (LSC) mit elektronischer Grenzlastregelung, Druckabschneidung, Bedarfsstromsteuerung, Schwenkreis-Priorität und -Momentenregelung
Hydrauliktankinhalt	170 l
Hydrauliksysteminhalt	max. 350 l
Filterung	1 Filter im Rücklauf mit integriertem Feinstfilterbereich (10 µm)
MODE-Auswahl	Anpassung der Motor- und Hydraulikleistung über Mode-Vorwahl an die jeweiligen Einsatzbedingungen z. B. für besonders wirtschaftliches und umweltfreundliches Arbeiten oder für max. Grableistung und schwere Einsätze
S (Sensitive)	Mode für besonders feinfühliges Arbeiten oder Heben von Lasten
E (Eco)	Mode für besonders wirtschaftliches und umweltschonendes Arbeiten
P (Power)	Mode für hohe Leistung bei geringem Kraftstoffverbrauch
P+ (Power-Plus)	Mode für höchste Leistung und für sehr schwere Einsätze, für Dauerbetrieb geeignet
Drehzahl- und Leistungseinstellung	Stufenlose Anpassung der Motor- und Hydraulikleistung über die Drehzahl
Option	Tool Control: 20 fest einstellbare Fördermengen und Drücke für optionale Anbaugeräte im Display anwählbar



Schwenkwerk

Antrieb	Liebherr-Axialkolbenmotor mit integriertem Bremsventil und Momentensteuerung, Liebherr-Planetengeräte
Drehkranz	Liebherr, innenverzahnter, abgedichteter Kugeldrehkranz
Oberwagen Drehzahl	0–10,0 min ⁻¹ stufenlos
Schwenkmoment	54 kNm
Feststellbremse	Nasse Lamellen (negativ wirkend)
Option	Positionierschwenkbremse automatisch und manuell Positionierschwenkbremse automatisch

Kabine

Kabine	ROPS-Sicherheitskabinenstruktur (Überrollschutz) mit Frontscheibe einzeln oder mit Unterteil unter Dach einschiebbar, im Dach integrierte Scheinwerfer, Tür mit Schiebefenster, große Stau- und Ablagemöglichkeiten, schwingungsabsorbierende Lagerung, Schalldämmung, Verbundsicherheitsglas (VSG), separate Sonnenrollos für Dach- und Frontscheibe
Fahrersitz Comfort	Luftgefederter Fahrersitz mit dreidimensional verstellbaren Armlehnen, Kopfstütze, Beckengurt, Sitzheizung (2-stufig), verstellbarer Sitzkissenneigung und -länge, blockierbare Horizontalfederung, automatische Gewichteinstellung, pneumatische Niederfrequenzfederung, einstellbare Dämpferhärte, pneumatische Lendenwirbelunterstützung und passive Sitzklimatisierung mit Aktivkohle
Fahrersitz Premium (Option)	Zusätzlich zu Fahrersitz Comfort: aktive elektronische Gewichtseinstellung (automatische Nachjustierung) und aktive Sitzklimatisierung mit Aktivkohle und Ventilator
Armkonsolen	Joysticks mit den Steuerkonsolen und Sitz schwingend, klappbare linke Steuerkonsole
Bedienung und Anzeige	Große hochauflösende Bedieneinheit, selbsterklärend, mit Touchscreen-Farbdisplay, videotauglich, vielseitige Einstell-, Kontroll- und Überwachungsmöglichkeiten wie z. B. Klimaregelung, Kraftstoffverbrauch, Maschinen- und Werkzeugparameter
Klimatisierung	Klimaautomatik, Umluftfunktion, Schnellenteisung und -entfeuchtung auf Knopfdruck, Lüftungsklappen über Menü bedienbar; Umluft- und Frischluftfilter einfach zu wechseln und von außen zugänglich; Heizkühl-Aggregat, ausgelegt für extreme Außentemperaturen; die Regelung erfolgt abhängig von der Sonneneinstrahlung, Innen- und Außentemperatur (länderabhängig)
Kältemittel	R134a
Treibhauspotenzial	1,430
Menge bei 25 °C	1.300 g
CO₂-Äquivalent	1,859 t
Vibrationsemission*	
Hand-Arm-Vibrationen	< 2,5 m/s ²
Ganzkörper-Vibrationen	< 0,5 m/s ²
Messunsicherheit	Gemäß Norm EN 12096:1997

Unterwagen

Antrieb	Zweigang-Lastschaltgetriebe und elektrisch betätigter Kriechgang, Liebherr-Axialkolbenmotor mit beidseitig wirkendem Bremsventil
Zugkraft	127 kN
Fahrgeschwindigkeit	0- 3,5 km/h stufenlos (Kriechgang Gelände) 0- 7,0 km/h stufenlos (Gelände) 0-13,0 km/h stufenlos (Kriechgang Straße) 0-20,0 km/h stufenlos (Straße) 0-max. 30,0 bzw. 37,0 km/h Speeder (Option)
Fahrbetrieb	Automotives Fahren mit Gaspedal, Geschwindigkeitsregel-funktion: Fahrpedalstellung stufenlos speicherbar, im Gelände und bei Straßenfahrt
Achsen	Manuell oder automatisch betätigte hydraulische Arretierung der Pendel-Lenkachse
Betriebsbremse	2-Kreis-Bremsanlage mit Druckspeicher; nasse, spielarme Lamellenbremse
Automatische Arbeitsbremse	Automatikfunktion bei Anfahrt (Betätigung Fahrpedal) und Stillstand der Maschine (Verriegelung); die Arbeitsbremse fällt automatisch ein - Koppelung mit automatischer Pendelachsverriegelung möglich
Feststellbremse	Nasse Lamellen (negativ wirkend)
Abstützvarianten	Abstützplanierschild hinten (während der Fahrt verstellbar) Pratzen hinten + Abstützplanierschild vorne
Option	EW-Unterwagen 2,75 m breit

Ausrüstung

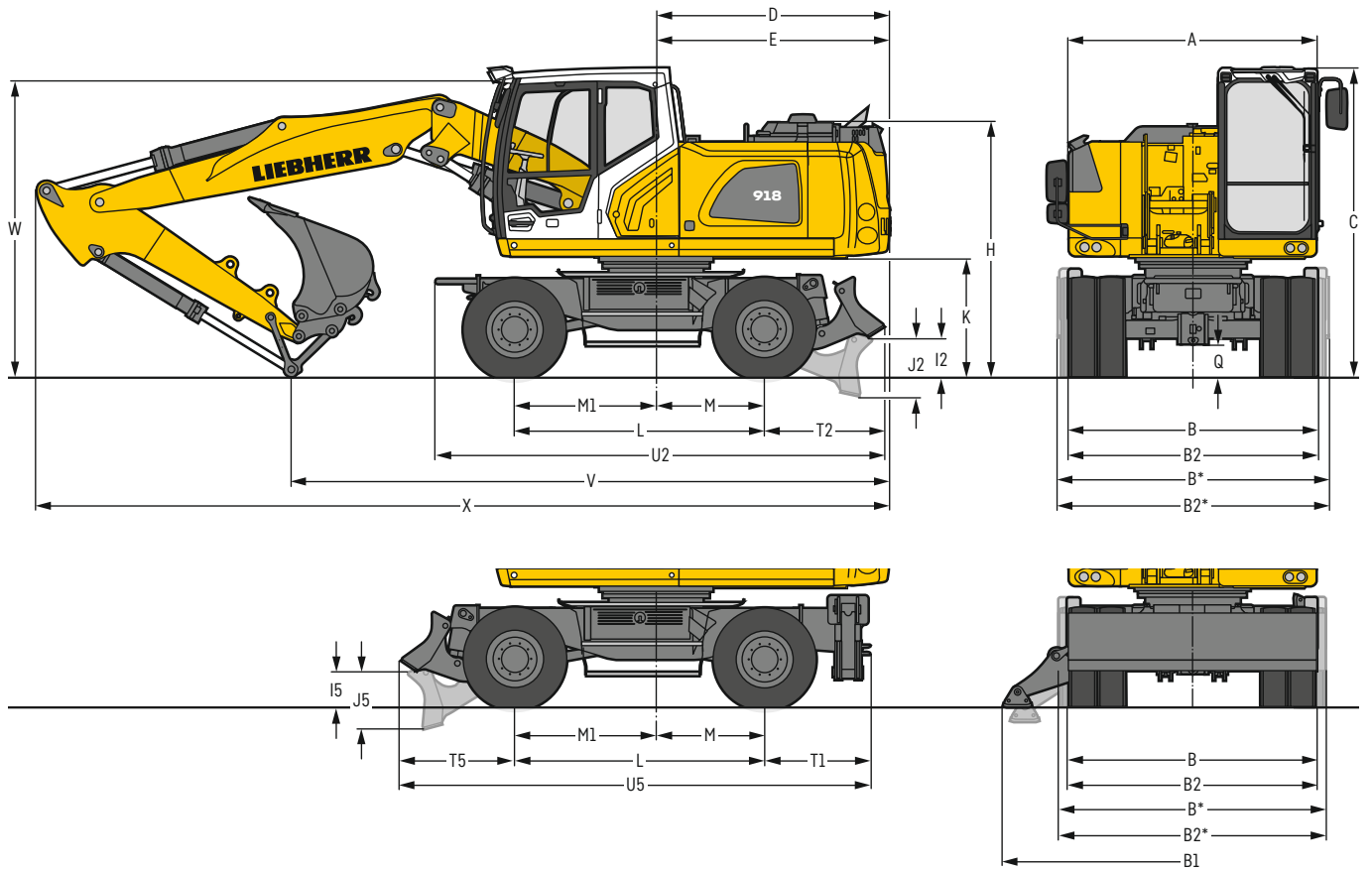
Bauart	Hochfeste Stahlbleche an hochbelasteten Stellen für härteste Anforderungen. Aufwendige und stabile Lagerung von Ausrüstung und Zylindern
Hydraulikzylinder	Liebherr-Zylinder mit Spezialdichtungs- und Führungssystem sowie je nach Zylinderart mit Endlagendämpfung
Lagerstellen	Abgedichtet und wartungsarm

Gesamtmaschine

Schmierung	Liebherr-Zentralschmieranlage für Oberwagen und Ausrüstung, vollautomatisch
Schallemission	
ISO 6396	67 dB(A) = L _{PA} (in Fahrerkabine)
2000/14/EG	101 dB(A) = L _{WA} (außen)

* zur Gefährdungsbeurteilung gemäß 2002/44/EG siehe ISO/TR 25398:2006

Abmessungen



	mm
A	2.525
B	2.540
B*	2.710
B1	3.695
B2	2.540
B2*	2.750
C	3.160
D	2.390
E	2.390
H	2.600
I2	410
I5	370
J2	605
J5	580
K	1.205
L	2.540
M	1.100
M1	1.440
Q	340
T1	1.047
T2	1.230
T5	1.155
U2	4.575
U5	4.765

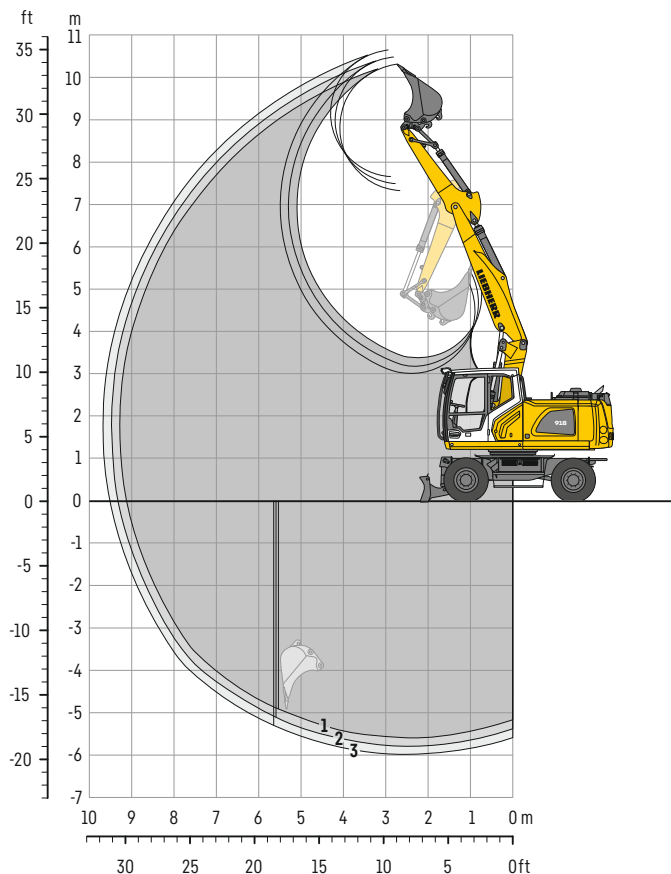
* EW-Unterwagen
E = Heckschwenkradius
Bereifung 290/90-20

	Löffelstiel	Verstellausleger 5,25 m	
		Schild hinten	Pratzen hinten + Schild vorne
	m	mm	mm
V	2,25	6.350	6.350
	2,45	6.100	6.100
	2,65	6.000	6.000
W	2,25	3.050	3.050
	2,45	3.050	3.050
	2,65	3.100	3.100
X	2,25	8.700	8.700
	2,45	8.700	8.700
	2,65	8.700	8.700

Ausrüstung dargestellt über Lenkachse
W = max. Bodenabstand inkl. ca. 150 mm Verschlauchung

Tieflöffel-Ausrüstung

mit Verstellausleger 5,25 m



Grabkurven

mit Schnellwechsler		1	2	3
Löffelstiellänge	m	2,25	2,45	2,65
Max. Grabtiefe	m	5,55	5,75	5,95
Max. Reichweite auf Grundniveau	m	9,10	9,30	9,50
Max. Ausschütthöhe	m	7,35	7,50	7,65
Max. Reichhöhe	m	10,30	10,50	10,65
Min. vorderer Schwenkradius	m	2,68	2,76	2,83

Grabkräfte

ohne Schnellwechsler mit PowerLift-Funktion		1	2	3
Max. Reißkraft (ISO 6015)	kN	89,4	83,7	78,7
	t	9,1	8,5	8,0
Max. Losbrechkraft (ISO 6015)	kN	103,2	103,2	103,2
	t	10,5	10,5	10,5

Max. Losbrechkraft mit Aufreißlöffel

136,4 kN (13,9t)

Einsatzgewicht

Das Einsatzgewicht beinhaltet die Grundmaschine mit 8-fach Bereifung, Verstellausleger 5,25 m, Löffelstiel 2,45 m, Schnellwechsler SWA 33 und Tieflöffel 1.050 mm / 0,80 m³.

Unterwagenvarianten	Gewicht (kg)
A 918 Litronic mit Schild hinten	17.700
A 918 Litronic mit Pratzen hinten + Schild vorne	18.800
A 918 EW Litronic mit Schild hinten	17.800
A 918 EW Litronic mit Pratzen hinten + Schild vorne	18.900

Tieflöffel Standsicherheit (Sicherheit 75% nach ISO 10567* eingerechnet)

Schnittbreite	Inhalt nach ISO 7451 ¹⁾	Gewicht	nicht abgestützt			Schild hinten, abgestützt			Pratzen hinten + Schild vorne, abgestützt			EW nicht abgestützt			EW Schild hinten, abgestützt			EW Pratzen hinten + Schild vorne, abgestützt		
			Stiellänge (m)			Stiellänge (m)			Stiellänge (m)			Stiellänge (m)			Stiellänge (m)			Stiellänge (m)		
			2,25	2,45	2,65	2,25	2,45	2,65	2,25	2,45	2,65	2,25	2,45	2,65	2,25	2,45	2,65	2,25	2,45	2,65
500 ²⁾	0,32	300	■	■	■	■	■	■	■	■	■	■	■	■	■	■	■	■	■	■
650 ²⁾	0,42	350	■	■	■	■	■	■	■	■	■	■	■	■	■	■	■	■	■	■
850 ²⁾	0,60	410	■	■	■	■	■	■	■	■	■	■	■	■	■	■	■	■	■	■
1.050 ²⁾	0,80	490	■	■	■	■	■	■	■	■	■	■	■	■	■	■	■	■	■	■
1.250 ²⁾	0,95	530	■	△	△	■	■	■	■	■	■	■	■	■	■	■	■	■	■	■
500 ³⁾	0,32	330	■	■	■	■	■	■	■	■	■	■	■	■	■	■	■	■	■	■
650 ³⁾	0,42	390	■	■	■	■	■	■	■	■	■	■	■	■	■	■	■	■	■	■
850 ³⁾	0,60	460	■	■	■	■	■	■	■	■	■	■	■	■	■	■	■	■	■	■
1.050 ³⁾	0,80	550	■	■	■	■	■	■	■	■	■	■	■	■	■	■	■	■	■	■
1.250 ³⁾	0,95	600	■	△	△	■	■	■	■	■	■	■	■	■	■	■	■	■	■	■
500 ⁴⁾	0,32	310	■	■	■	■	■	■	■	■	■	■	■	■	■	■	■	■	■	■
650 ⁴⁾	0,45	330	■	■	■	■	■	■	■	■	■	■	■	■	■	■	■	■	■	■
850 ⁴⁾	0,65	430	■	■	■	■	■	■	■	■	■	■	■	■	■	■	■	■	■	■
1.050 ⁴⁾	0,85	520	■	■	■	■	■	■	■	■	■	■	■	■	■	■	■	■	■	■
1.250 ⁴⁾	1,05	570	△	△	△	■	■	△	■	■	■	■	△	△	■	■	■	■	■	■

* mit Sicherheit (75% der statischen Kipplast oder 87% der hydr. Hubkraft) bei max. Reichweite ohne Schnellwechsler, 360° schwenkbar bei geschlossener Pendelachse

¹⁾ vergleichbar mit SAE (gehäuft)

²⁾ Tieflöffel mit Zähnen ³⁾ Tieflöffel mit Zähnen in HD-Version ⁴⁾ Tieflöffel mit Schneide (auch als HD-Version verfügbar)

Tieflöffel mit 500 mm Schnittbreite mit eingeschränkter Grabtiefe

maximal zulässiges Materialgewicht ■ = ≤ 1,8t/m³, ■ = ≤ 1,5t/m³, △ = ≤ 1,2t/m³, — = nicht zulässig

Tragfähigkeit

mit Verstellausleger 5,25 m

Stiel 2,25 m

m	Unterwagen abgestützt		3,0 m		4,5 m		6,0 m		7,5 m		m	
	hinten	vorne										
9,0	Schild	-	-	-	-	-	-	-	-	-	-	
	Pratzen	Schild	-	-	-	-	-	-	-	-	-	
7,5	Schild	-	-	-	4,5*	4,5*	-	-	-	2,6*	2,6*	
	Pratzen	Schild	-	-	4,5*	4,5*	-	-	-	2,6*	2,6*	
6,0	Schild	-	-	-	5,3*	5,3*	3,1	4,4*	-	2,3*	2,3*	
	Pratzen	Schild	-	-	5,3*	5,3*	4,4*	4,4*	-	2,3*	2,3*	
4,5	Schild	-	7,7*	7,7*	4,9	7,0*	3,2	4,9	2,1	2,3*	2,0	2,3*
	Pratzen	Schild	7,7*	7,7*	5,3	7,0*	3,5	5,8*	2,3	2,3*	2,3	2,3*
3,0	Schild	-	8,5	12,6*	4,8	7,3	3,2	4,9	2,0	3,3	1,8	2,3*
	Pratzen	Schild	9,3	12,6*	5,2	8,3*	3,5	6,3*	2,3	4,4*	2,0	2,3*
1,5	Schild	-	8,3	12,5*	4,7	7,2	3,1	4,8	2,0	3,2	1,7	2,5*
	Pratzen	Schild	9,1	12,5*	5,1	9,2*	3,3	6,7*	2,2	4,8	1,9	2,5*
0	Schild	-	8,0	13,9	4,5	7,3	2,9	4,6	1,9	3,2	1,7	2,8*
	Pratzen	Schild	8,9	14,1*	4,9	9,3*	3,2	6,7	2,1	4,7	1,9	2,8*
-1,5	Schild	-	7,6	14,2	4,3	7,1	2,7	4,4	1,9	3,2	1,9	3,2
	Pratzen	Schild	8,5	15,1*	4,7	9,4*	2,9	6,7	2,1	3,4*	2,1	3,4*
-3,0	Schild	-	7,5	14,2	4,0	6,8	2,6	4,3	1,9	3,2	2,3	3,9*
	Pratzen	Schild	8,5	15,6*	4,4	9,2*	2,8	5,0*	2,6	3,9*	2,6	3,9*
-4,5	Schild	-	14,6	15,5*	7,0	9,2*	4,4	5,0*	3,8*	3,8*	3,8*	3,8*
	Pratzen	Schild	-	-	-	-	-	-	-	-	-	-

Stiel 2,45 m

m	Unterwagen abgestützt		3,0 m		4,5 m		6,0 m		7,5 m		m	
	hinten	vorne										
9,0	Schild	-	-	-	-	-	-	-	-	-	3,2*	3,2*
	Pratzen	Schild	-	-	-	-	-	-	-	-	3,2*	3,2*
7,5	Schild	-	-	-	4,4*	4,4*	-	-	-	-	2,4*	2,4*
	Pratzen	Schild	-	-	4,4*	4,4*	-	-	-	-	2,4*	2,4*
6,0	Schild	-	-	-	4,8*	4,8*	3,2	4,3*	-	-	2,1*	2,1*
	Pratzen	Schild	-	-	4,8*	4,8*	4,3*	4,3*	-	-	2,1*	2,1*
4,5	Schild	-	6,2*	6,2*	4,9	6,2*	3,2	4,9	2,1	3,0*	1,9	2,1*
	Pratzen	Schild	6,2*	6,2*	5,4	6,2*	3,5	5,5*	2,3	3,0*	2,1*	2,1*
3,0	Schild	-	8,5	12,8*	4,7	7,3	3,2	4,8	2,1	3,3	1,7	2,1*
	Pratzen	Schild	9,3	12,8*	5,2	8,1*	3,5	6,2*	2,3	4,5*	1,9	2,1*
1,5	Schild	-	8,3	12,4*	4,7	7,2	3,1	4,8	2,0	3,3	1,6	2,2*
	Pratzen	Schild	9,1	12,4*	5,1	9,1*	3,4	6,6*	2,2	4,8	1,8	2,2*
0	Schild	-	8,0	13,8*	4,5	7,2	2,9	4,6	1,9	3,2	1,7	2,5*
	Pratzen	Schild	9,0	13,8*	4,9	9,3*	3,2	6,7	2,1	4,7	1,9	2,5*
-1,5	Schild	-	7,6	14,1	4,3	7,1	2,7	4,4	1,8	3,0*	1,8	3,0*
	Pratzen	Schild	8,5	15,1*	4,7	9,4*	3,0	6,8	2,0	3,0*	2,0	3,0*
-3,0	Schild	-	7,5	14,1	4,0	6,8	2,5	4,3	1,9	3,2	2,2	3,7
	Pratzen	Schild	8,4	15,5*	4,4	9,4*	2,8	5,5*	2,4	3,8*	2,4	3,8*
-4,5	Schild	-	7,3	10,2*	7,0	9,4*	4,4	5,5*	5,4	7,5*	6,0	7,5*
	Pratzen	Schild	8,2	10,2*	-	-	-	-	6,0	7,5*	5,4	7,5*

Stiel 2,65 m

m	Unterwagen abgestützt		3,0 m		4,5 m		6,0 m		7,5 m		m	
	hinten	vorne										
9,0	Schild	-	-	-	-	-	-	-	-	-	2,9*	2,9*
	Pratzen	Schild	-	-	-	-	-	-	-	-	2,9*	2,9*
7,5	Schild	-	-	-	4,2*	4,2*	2,2*	2,2*	-	-	2,2*	2,2*
	Pratzen	Schild	-	-	4,2*	4,2*	2,2*	2,2*	-	-	2,2*	2,2*
6,0	Schild	-	-	-	4,5*	4,5*	3,2	4,1*	-	-	2,0*	2,0*
	Pratzen	Schild	-	-	4,5*	4,5*	3,5	4,1*	-	-	2,0*	2,0*
4,5	Schild	-	8,5	12,5*	4,7	7,3	3,2	4,8	2,1	3,3	1,9	1,9*
	Pratzen	Schild	9,4	12,5*	5,2	7,9*	3,5	6,1*	2,3	4,6*	1,8	1,9*
3,0	Schild	-	8,3	12,3*	4,6	7,2	3,1	4,8	2,0	3,3	1,6	2,0*
	Pratzen	Schild	9,1	12,3*	5,1	9,0*	3,4	6,5*	2,2	4,8	1,8	2,0*
1,5	Schild	-	8,1	13,5*	4,5	7,2	2,9	4,7	1,9	3,2	1,6	2,3*
	Pratzen	Schild	9,0	13,5*	5,0	9,2*	3,2	6,6	2,1	4,7	1,8	2,3*
0	Schild	-	7,6	14,0	4,2	7,1	2,7	4,5	1,8	3,1	1,7	2,7*
	Pratzen	Schild	8,5	14,9*	4,7	9,3*	3,0	6,8	2,0	4,4*	1,9	2,7*
-1,5	Schild	-	7,5	14,1	4,0	6,9	2,5	4,3	1,9	3,2	2,1	3,5
	Pratzen	Schild	8,4	15,4*	4,5	9,5*	2,8	5,9*	2,3	3,6*	2,3	3,6*
-3,0	Schild	-	7,2	11,6*	7,0	9,5*	4,4	5,9*	3,6*	3,6*	3,9	5,8*
	Pratzen	Schild	8,2	11,6*	-	-	-	-	4,4	5,8*	4,4	5,8*

Höhe 360° schwenkbar über Längsrichtung max. Reichweite * begrenzt durch hydr. Hubkraft

Die Traglastwerte sind am Lasthaken des Liebherr-Schnellwechslers SWA 33 ohne Grabwerkzeuge in Tonnen (t) angegeben und gelten auf festem, ebenem Untergrund bei geschlossener Pendelachse. Die Werte quer zum Unterwagen sind 360° schwenkbar. Die Werte längs zum Unterwagen ($\pm 15^\circ$) sind im nicht abgestützten Zustand über die Lenkachse und im abgestützten Zustand über die Starrachse angegeben. Die Werte gelten bei optimaler Stellung des Verstellzylinders. Die angegebenen Traglastwerte basieren auf der ISO 10567 und betragen max. 75% der statischen Kippplast oder 87% der hydraulischen Hubkraft, oder sind begrenzt durch die zulässige Traglast des Lasthakens am Schnellwechsler (max. 5t). Bei demontiertem Schnellwechsler können sich die Traglasten um bis zu 110 kg erhöhen. Gemäß der harmonisierten Europäischen Norm EN 474-5 müssen Hydraulikbagger im Hebezeugbetrieb mit entsprechenden Leitungsbruchsicherungen, einer Überlastwarneinrichtung, einem Tragmittel (z. B. Lasthaken) und einer Traglasttabelle ausgerüstet sein.

Tragfähigkeit

mit Verstellausleger 5,25 m, EW-Unterwagen

Stiel 2,25 m

m	Unterwagen abgestützt		3,0m		4,5m		6,0m		7,5m		m		
	hinten	vorne											
9,0	Schild	-	-	-	-	-	-	-	-	-	5,4		
	Pratzen	Schild	-	-	-	-	-	-	-	-			
7,5	Schild	-	-	-	4,5*	4,5*	-	-	-	2,6*	2,6*	5,4	
	Pratzen	Schild	-	-	4,5*	4,5*	-	-	-	2,6*	2,6*		
6,0	Schild	-	-	-	5,3*	5,3*	3,4	4,4*	-	2,3*	2,3*	6,7	
	Pratzen	Schild	-	-	5,3*	5,3*	3,7	4,4*	-	2,3*	2,3*		
4,5	Schild	-	7,7*	7,7*	5,3*	7,0*	3,5	4,9	2,3	2,3*	2,2	2,3*	7,5
	Pratzen	Schild	-	-	5,3*	7,0*	5,2	5,8*	2,4*	2,4*	2,3*	2,3*	
3,0	Schild	-	9,3	12,6*	5,2	7,3	3,4	4,9	2,2	3,3	2,0	2,3*	7,9
	Pratzen	Schild	-	-	10,3	12,6*	5,6	8,3*	3,8	6,3*	2,5	4,4*	
1,5	Schild	-	12,6*	12,6*	7,8	9,2*	5,2	6,3*	3,5	4,4*	2,3*	2,3*	8,0
	Pratzen	Schild	-	-	9,1	12,5*	5,1	7,2	3,3	4,8	2,2	3,2	
0	Schild	-	10,1	12,5*	5,6	9,2*	3,6	6,7*	2,4	4,8	1,9	2,5*	7,8
	Pratzen	Schild	-	-	12,5*	12,5*	7,7	9,2*	5,1	6,7*	3,5	5,3*	
-1,5	Schild	-	8,9	13,9	4,9	7,3	3,1	4,6	2,1	3,2	1,9	2,8*	7,3
	Pratzen	Schild	-	-	10,0	14,1*	5,4	9,3*	3,5	6,7	2,3	4,7	
-3,0	Schild	-	14,1*	14,1*	7,8	9,3*	5,0	6,7*	3,4	5,1*	2,8*	2,8*	6,3
	Pratzen	Schild	-	-	8,5	14,3	4,7	7,2	2,9	4,4	2,1	3,2	
-4,5	Schild	-	9,6	15,1*	5,2	9,4*	3,3	6,8	2,4	3,4*	2,4	3,4*	7,3
	Pratzen	Schild	-	-	15,1	15,1*	7,7	9,4*	4,8	6,8*	3,4*	3,4*	
-3,0	Schild	-	8,5	14,2	4,4	6,8	2,8	4,3	2,6	3,9*	2,6	3,9*	6,3
	Pratzen	Schild	-	-	9,5	15,6*	4,9	9,2*	3,1	5,0*	2,9	3,9*	
-4,5	Schild	-	15,5*	15,5*	7,4	9,2*	4,7	5,0*	3,8*	3,8*	3,8*	3,8*	6,3
	Pratzen	Schild	-	-	-	-	-	-	-	-	-	-	

Stiel 2,45 m

m	Unterwagen abgestützt		3,0m		4,5m		6,0m		7,5m		m		
	hinten	vorne											
9,0	Schild	-	-	-	-	-	-	-	-	-	3,2*	3,2*	3,4
	Pratzen	Schild	-	-	-	-	-	-	-	-	3,2*	3,2*	
7,5	Schild	-	-	-	4,4*	4,4*	-	-	-	-	2,4*	2,4*	5,7
	Pratzen	Schild	-	-	4,4*	4,4*	-	-	-	-	2,4*	2,4*	
6,0	Schild	-	-	-	4,8*	4,8*	3,5	4,3*	-	-	2,1*	2,1*	7,0
	Pratzen	Schild	-	-	4,8*	4,8*	3,8	4,3*	-	-	2,1*	2,1*	
4,5	Schild	-	6,2*	6,2*	5,3	6,2*	3,5	4,9	2,3	3,0*	2,1*	2,1*	7,7
	Pratzen	Schild	-	-	6,2*	6,2*	5,8	6,2*	3,8	5,5*	2,5	3,0*	
3,0	Schild	-	9,3	12,8*	5,2	7,3	3,5	4,9	2,3	3,3	1,9	2,1*	8,1
	Pratzen	Schild	-	-	10,3	12,8*	5,6	8,1*	3,8	6,2*	2,5	4,5*	
1,5	Schild	-	12,8*	12,8*	7,8	8,1*	5,2	6,2*	3,6	4,5*	2,1*	2,1*	8,2
	Pratzen	Schild	-	-	9,1	12,4*	5,1	7,2	3,4	4,8	2,2	3,3	
0	Schild	-	10,0	12,4*	5,5	9,1*	3,7	6,6*	2,4	4,8	2,0	2,2*	8,0
	Pratzen	Schild	-	-	12,4*	12,4*	7,7	9,1*	5,1	6,6*	3,5	5,2*	
-1,5	Schild	-	9,0	13,8*	4,9	7,3	3,2	4,7	2,1	3,2	1,9	2,5*	7,5
	Pratzen	Schild	-	-	9,0	13,8*	4,9	7,3	3,2	4,7	2,1	3,2	
-3,0	Schild	-	10,1	13,8*	5,4	9,3*	3,5	6,7	2,3	4,7	2,1	2,5*	8,0
	Pratzen	Schild	-	-	13,8*	13,8*	7,7	9,3*	5,0	6,7*	3,4	5,1*	
-4,5	Schild	-	8,5	14,2	4,7	7,2	3,0	4,5	2,0	3,0*	2,0	3,0*	6,6
	Pratzen	Schild	-	-	9,6	15,1*	5,2	9,4*	3,3	6,8	2,2	3,0*	
-3,0	Schild	-	15,0	15,1*	7,7	9,4*	4,8	6,8*	3,0*	3,0*	3,0*	3,0*	6,6
	Pratzen	Schild	-	-	8,4	14,2	4,4	6,8	2,8	4,3	2,4	3,7	
-4,5	Schild	-	9,5	15,5*	4,9	9,4*	3,1	5,5*	2,7	3,8*	2,7	3,8*	3,6
	Pratzen	Schild	-	-	15,5*	15,5*	7,4	9,4*	4,6	5,5*	3,8*	3,8*	
-4,5	Schild	-	8,2	10,2*	-	-	-	-	-	-	6,0	7,5*	3,6
	Pratzen	Schild	-	-	9,3	10,2*	-	-	-	-	6,7	7,5*	
-4,5	Schild	-	10,2*	10,2*	-	-	-	-	-	-	7,5*	7,5*	3,6
	Pratzen	Schild	-	-	-	-	-	-	-	-	-	-	

Stiel 2,65 m

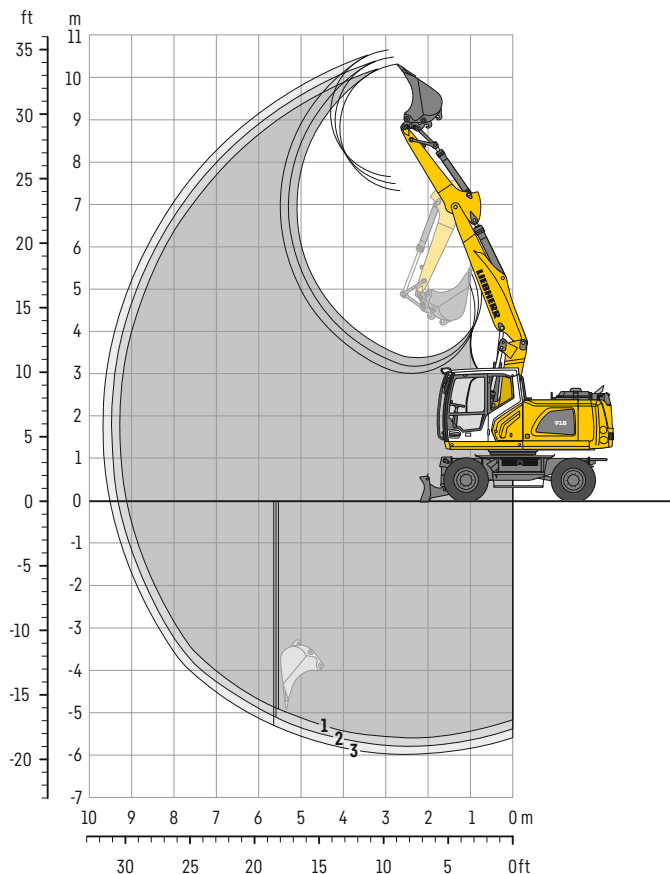
m	Unterwagen abgestützt		3,0m		4,5m		6,0m		7,5m		m		
	hinten	vorne											
9,0	Schild	-	-	-	-	-	-	-	-	-	2,9*	2,9*	3,9
	Pratzen	Schild	-	-	-	-	-	-	-	-	2,9*	2,9*	
7,5	Schild	-	-	-	4,2*	4,2*	2,2*	2,2*	-	-	2,2*	2,2*	6,0
	Pratzen	Schild	-	-	4,2*	4,2*	2,2*	2,2*	-	-	2,2*	2,2*	
6,0	Schild	-	-	-	4,5*	4,5*	3,5	4,1*	-	-	2,0*	2,0*	7,2
	Pratzen	Schild	-	-	4,5*	4,5*	3,8	4,1*	-	-	2,0*	2,0*	
4,5	Schild	-	9,3	12,5*	5,3	5,5*	3,5	4,9	2,3	3,3*	1,9*	1,9*	7,9
	Pratzen	Schild	-	-	5,5*	5,5*	3,8	5,1*	2,5	3,3*	1,9*	1,9*	
3,0	Schild	-	10,3	12,5*	5,6	7,9*	3,8	6,1*	2,5	4,6*	1,9*	1,9*	8,3
	Pratzen	Schild	-	-	12,5*	12,5*	7,8	7,9*	5,1	6,1*	3,6	4,6*	
1,5	Schild	-	9,1*	12,3*	5,1	7,2	3,4	4,8	2,2	3,3	1,7	2,0*	8,4
	Pratzen	Schild	-	-	10,0	12,3*	5,5	9,0*	3,7	6,5*	2,4	4,8	
0	Schild	-	12,3*	12,3*	7,7	9,0*	5,1	6,5*	3,5	5,2*	2,0*	2,0*	8,2
	Pratzen	Schild	-	-	9,0	13,5*	4,9	7,2	3,2	4,7	2,1	3,2	
-1,5	Schild	-	10,0	13,5*	5,5	9,2*	3,5	6,7	2,3	4,7	2,0	2,3*	7,7
	Pratzen	Schild	-	-	13,5*	13,5*	7,7	9,2*	5,0	6,7*	3,4	5,2*	
-3,0	Schild	-	8,5	14,1	4,7	7,2	3,0	4,5	2,0	3,1	1,9	2,7*	6,8
	Pratzen	Schild	-	-	9,6	14,9*	5,2	9,3*	3,3	6,8*	2,2	4,4*	
-4,5	Schild	-	14,9	14,9*	7,7	9,3*	4,8	6,8*	3,3	4,4*	2,7*	2,7*	4,5
	Pratzen	Schild	-	-	8,4	14,1	4,4	6,9	2,8	4,3	2,3	3,5	
-3,0	Schild	-	9,5	15,4*	4,9	9,5*	3,1	5,9*	2,5	3,6*	2,5	3,6*	4,5
	Pratzen	Schild	-	-	15,4*	15,4*	7,4	9,5*	4,6	5,9*	3,6*	3,6*	
-4,5	Schild	-	8,1	11,6*	-	-	-	-	-	-	4,4	5,8*	4,5
	Pratzen	Schild	-	-	9,2	11,6*	-	-	-	-	4,9	5,8*	
-4,5	Schild	-	11,6*	11,6*	-	-	-	-	-	-	5,8*	5,8*	4,5
	Pratzen	Schild	-	-	-	-	-	-	-	-	-	-	

Höhe 360° schwenkbar über Längsrichtung max. Reichweite * begrenzt durch hydr. Hubkraft

Die Traglastwerte sind am Lasthaken des Liebherr-Schnellwechslers SWA 33 ohne Grabwerkzeuge in Tonnen (t) angegeben und gelten auf festem, ebenem Untergrund bei geschlossener Pendelachse. Die Werte quer zum Unterwagen sind 360° schwenkbar. Die Werte längs zum Unterwagen ($\pm 15^\circ$) sind im nicht abgestützten Zustand über die Lenkachse und im abgestützten Zustand über die Starrachse angegeben. Die Werte gelten bei optimaler Stellung des Verstellzylinders. Die angegebenen Traglastwerte basieren auf der ISO 10567 und betragen max. 75% der statischen Kipplast oder 87% der hydraulischen Hubkraft, oder sind begrenzt durch die zulässige Traglast des Lasthakens am Schnellwechsler (max. 5t). Bei demontiertem Schnellwechsler können sich die Traglasten um bis zu 110 kg erhöhen. Gemäß der harmonisierten Europäischen Norm EN 474-5 müssen Hydraulikbagger im Hebezeugbetrieb mit entsprechenden Leitungsbruchsicherungen, einer Überlastwarneinrichtung, einem Tragmittel (z. B. Lasthaken) und einer Traglasttabelle ausgerüstet sein.

Tieflöffel-Ausrüstung

mit Verstellausleger 5,25 m (Ballast schwer)



Grabkurven

mit Schnellwechsler	1	2	3
Löffelstiellänge	m 2,25	2,45	2,65
Max. Grabtiefe	m 5,55	5,75	5,95
Max. Reichweite auf Grundniveau	m 9,10	9,30	9,50
Max. Ausschütthöhe	m 7,35	7,50	7,65
Max. Reichhöhe	m 10,30	10,50	10,65
Min. vorderer Schwenkradius	m 2,68	2,76	2,83

Grabkräfte

ohne Schnellwechsler mit PowerLift-Funktion	1	2	3
Max. Reißkraft (ISO 6015)	kN 89,4	83,7	78,7
	t 9,1	8,5	8,0
Max. Losbrechkraft (ISO 6015)	kN 103,2	103,2	103,2
	t 10,5	10,5	10,5

Max. Losbrechkraft mit Aufreißlöffel

136,4 kN (13,9t)

Einsatzgewicht

Das Einsatzgewicht beinhaltet die Grundmaschine (Ballast schwer) mit 8-fach Bereifung, Verstellausleger 5,25 m, Löffelstiel 2,45 m, Schnellwechsler SWA 33 und Tieflöffel 1.050 mm / 0,80 m³.

Unterwagenvarianten	Gewicht (kg)
A 918 Litronic mit Schild hinten	18.200
A 918 Litronic mit Pratzen hinten + Schild vorne	19.300
A 918 EW Litronic mit Schild hinten	18.300
A 918 EW Litronic mit Pratzen hinten + Schild vorne	19.400

Tieflöffel Standsicherheit (Sicherheit 75% nach ISO 10567* eingerechnet)

Schnittbreite	Inhalt nach ISO 7451 ¹⁾	Gewicht	nicht abgestützt			Schild hinten, abgestützt			Pratzen hinten + Schild vorne, abgestützt			EW nicht abgestützt			EW Schild hinten, abgestützt			EW Pratzen hinten + Schild vorne, abgestützt		
			Stiellänge (m)			Stiellänge (m)			Stiellänge (m)			Stiellänge (m)			Stiellänge (m)			Stiellänge (m)		
			2,25	2,45	2,65	2,25	2,45	2,65	2,25	2,45	2,65	2,25	2,45	2,65	2,25	2,45	2,65	2,25	2,45	2,65
500 ²⁾	0,32	300	■	■	■	■	■	■	■	■	■	■	■	■	■	■	■	■	■	■
650 ²⁾	0,42	350	■	■	■	■	■	■	■	■	■	■	■	■	■	■	■	■	■	■
850 ²⁾	0,60	410	■	■	■	■	■	■	■	■	■	■	■	■	■	■	■	■	■	■
1.050 ²⁾	0,80	490	■	■	■	■	■	■	■	■	■	■	■	■	■	■	■	■	■	■
1.250 ²⁾	0,95	530	■	■	■	■	■	■	■	■	■	■	■	■	■	■	■	■	■	■
500 ³⁾	0,32	330	■	■	■	■	■	■	■	■	■	■	■	■	■	■	■	■	■	■
650 ³⁾	0,42	390	■	■	■	■	■	■	■	■	■	■	■	■	■	■	■	■	■	■
850 ³⁾	0,60	460	■	■	■	■	■	■	■	■	■	■	■	■	■	■	■	■	■	■
1.050 ³⁾	0,80	550	■	■	■	■	■	■	■	■	■	■	■	■	■	■	■	■	■	■
1.250 ³⁾	0,95	600	■	■	■	■	■	■	■	■	■	■	■	■	■	■	■	■	■	■
500 ⁴⁾	0,32	310	■	■	■	■	■	■	■	■	■	■	■	■	■	■	■	■	■	■
650 ⁴⁾	0,45	330	■	■	■	■	■	■	■	■	■	■	■	■	■	■	■	■	■	■
850 ⁴⁾	0,65	430	■	■	■	■	■	■	■	■	■	■	■	■	■	■	■	■	■	■
1.050 ⁴⁾	0,85	520	■	■	■	■	■	■	■	■	■	■	■	■	■	■	■	■	■	■
1.250 ⁴⁾	1,05	570	■	△	△	■	■	■	■	■	■	■	■	■	■	■	■	■	■	■

* mit Sicherheit (75% der statischen Kipplast oder 87% der hydr. Hubkraft) bei max. Reichweite ohne Schnellwechsler, 360° schwenkbar bei geschlossener Pendelachse

¹⁾ vergleichbar mit SAE (gehäuft)

²⁾ Tieflöffel mit Zähnen ³⁾ Tieflöffel mit Zähnen in HD-Version ⁴⁾ Tieflöffel mit Schneide (auch als HD-Version verfügbar)

Tieflöffel mit 500 mm Schnittbreite mit eingeschränkter Grabtiefe

maximal zulässiges Materialgewicht ■ = ≤ 1,8t/m³, ■ = ≤ 1,5t/m³, △ = ≤ 1,2t/m³, — = nicht zulässig

Tragfähigkeit

mit Verstellausleger 5,25 m (Ballast schwer)

Stiel 2,25 m

m	Unterwagen abgestützt		3,0m		4,5m		6,0m		7,5m		m		
	hinten	vorne											
9,0	Schild	-	-	-	-	-	-	-	-	-	5,4		
	Pratzen	Schild	-	-	-	-	-	-	-	-			
7,5	Schild	-	-	-	4,5*	4,5*	-	-	-	2,6*	2,6*	5,4	
	Pratzen	Schild	-	-	4,5*	4,5*	-	-	-	2,6*	2,6*		
6,0	Schild	-	-	-	5,3*	5,3*	3,4	4,4*	-	2,3*	2,3*	6,7	
	Pratzen	Schild	-	-	5,3*	5,3*	4,4*	4,4*	-	2,3*	2,3*		
4,5	Schild	-	7,7*	7,7*	5,2	7,0*	3,4	5,2	2,2	2,3*	2,2	2,3*	7,5
	Pratzen	Schild	-	-	5,7	7,0*	3,7	5,8*	2,3*	2,3*	2,3*	2,3*	
3,0	Schild	-	9,0	12,6*	5,1	7,7	3,4	5,1	2,2	3,5	2,0	2,3*	7,9
	Pratzen	Schild	-	-	9,9	12,6*	5,5	8,3*	3,7	6,3*	2,4	4,4*	
1,5	Schild	-	8,8	12,5*	5,0	7,6	3,3	5,1	2,2	3,5	1,9	2,5*	8,0
	Pratzen	Schild	-	-	9,7	12,5*	5,4	9,2*	3,6	6,7*	2,4	5,1	
0	Schild	-	12,5*	12,5*	7,7	9,2*	5,2	6,7*	3,5	5,3*	2,5*	2,5*	7,8
	Pratzen	Schild	-	-	8,6	14,1*	4,8	7,6	3,1	4,9	2,1	3,4	
-1,5	Schild	-	9,6	14,1*	5,3	9,3*	3,4	6,7*	2,3	5,0	2,1	2,8*	7,3
	Pratzen	Schild	-	-	14,1*	14,1*	7,8	9,3*	5,0	6,7*	3,5	5,1*	
-3,0	Schild	-	8,2	14,8	4,6	7,6	2,9	4,7	2,1	3,4*	2,1	3,4*	6,3
	Pratzen	Schild	-	-	9,2	15,1*	5,1	9,4*	3,2	6,8*	2,3	3,4*	
-4,5	Schild	-	15,0	15,1*	7,8	9,4*	4,8	6,8*	3,4	3,4*	3,4*	3,4*	6,3
	Pratzen	Schild	-	-	8,1	15,0	4,3	7,3	2,8	4,6	2,6	3,9*	

Stiel 2,45 m

m	Unterwagen abgestützt		3,0m		4,5m		6,0m		7,5m		m		
	hinten	vorne											
9,0	Schild	-	-	-	-	-	-	-	-	-	3,2*	3,2*	3,4
	Pratzen	Schild	-	-	-	-	-	-	-	-	3,2*	3,2*	
7,5	Schild	-	-	-	4,4*	4,4*	-	-	-	-	2,4*	2,4*	5,7
	Pratzen	Schild	-	-	4,4*	4,4*	-	-	-	-	2,4*	2,4*	
6,0	Schild	-	-	-	4,8*	4,8*	3,4	4,3*	-	-	2,1*	2,1*	7,0
	Pratzen	Schild	-	-	4,8*	4,8*	4,3*	4,3*	-	-	2,1*	2,1*	
4,5	Schild	-	6,2*	6,2*	5,2	6,2*	3,5	5,2	2,3	3,0*	2,1*	2,1*	7,7
	Pratzen	Schild	-	-	6,2*	6,2*	5,7	6,2*	3,7	5,5*	2,5	3,0*	
3,0	Schild	-	9,0	12,8*	5,1	7,7	3,4	5,1	2,2	3,5	1,9	2,1*	8,1
	Pratzen	Schild	-	-	9,9	12,8*	5,5	8,1*	3,7	6,2*	2,5	4,5*	
1,5	Schild	-	8,8	12,4*	5,0	7,6	3,3	5,1	2,2	3,5	1,8	2,2*	8,2
	Pratzen	Schild	-	-	9,6	12,4*	5,4	9,1*	3,6	6,6*	2,4	5,1	
0	Schild	-	12,4*	12,4*	7,7	9,1*	5,2	6,6*	3,6	5,2*	2,2*	2,2*	8,0
	Pratzen	Schild	-	-	8,6	13,8*	4,8	7,6	3,1	4,9	2,1	3,4	
-1,5	Schild	-	9,6	13,8*	5,3	9,3*	3,4	6,7*	2,3	5,0	2,0	2,5*	8,0
	Pratzen	Schild	-	-	13,8*	13,8*	7,7	9,3*	5,1	6,7*	3,5	5,1*	
-3,0	Schild	-	8,2	14,7	4,6	7,6	2,9	4,7	2,0	3,0*	2,0	3,0*	7,5
	Pratzen	Schild	-	-	9,2	15,1*	5,1	9,4*	3,2	6,8*	2,2	3,0*	
-4,5	Schild	-	14,9	15,1*	7,8	9,4*	4,9	6,8*	3,0*	3,0*	3,0*	3,0*	6,6
	Pratzen	Schild	-	-	8,1	15,0	4,3	7,3	2,8	4,6	2,4	3,8*	

Stiel 2,65 m

m	Unterwagen abgestützt		3,0m		4,5m		6,0m		7,5m		m		
	hinten	vorne											
9,0	Schild	-	-	-	-	-	-	-	-	-	2,9*	2,9*	3,9
	Pratzen	Schild	-	-	-	-	-	-	-	-	2,9*	2,9*	
7,5	Schild	-	-	-	4,2*	4,2*	2,2*	2,2*	-	-	2,2*	2,2*	6,0
	Pratzen	Schild	-	-	4,2*	4,2*	2,2*	2,2*	-	-	2,2*	2,2*	
6,0	Schild	-	-	-	4,5*	4,5*	3,4	4,1*	-	-	2,0*	2,0*	7,2
	Pratzen	Schild	-	-	4,5*	4,5*	3,7	4,1*	-	-	2,0*	2,0*	
4,5	Schild	-	9,0	12,5*	5,1	7,7	3,4	5,1	2,3	3,5	1,9*	1,9*	7,9
	Pratzen	Schild	-	-	5,5*	5,5*	3,8	5,1*	2,5	3,3*	1,9*	1,9*	
3,0	Schild	-	9,9	12,5*	5,5	7,9*	3,7	6,1*	2,5	4,6*	1,9*	1,9*	8,3
	Pratzen	Schild	-	-	12,5*	12,5*	7,8	7,9*	5,2	6,1*	3,6	4,6*	
1,5	Schild	-	8,8	12,3*	5,0	7,5	3,4	5,1	2,2	3,5	1,7	2,0*	8,4
	Pratzen	Schild	-	-	9,6	12,3*	5,4	9,0*	3,6	6,5*	2,4	5,1	
0	Schild	-	12,3*	12,3*	7,7	9,0*	5,2	6,5*	3,6	5,2*	2,0*	2,0*	8,2
	Pratzen	Schild	-	-	8,7	13,5*	4,8	7,6	3,2	5,0	2,1	3,4	
-1,5	Schild	-	9,6	13,5*	5,3	9,2*	3,5	6,7*	2,3	5,0	1,9	2,3*	7,7
	Pratzen	Schild	-	-	13,5*	13,5*	7,7	9,2*	5,1	6,7*	3,5	5,2*	
-3,0	Schild	-	8,2	14,6	4,6	7,6	2,9	4,7	2,0	3,5	1,9	2,7*	6,8
	Pratzen	Schild	-	-	9,2	14,9*	5,0	9,3*	3,2	6,8*	2,2	4,4*	
-4,5	Schild	-	14,8	14,9*	7,8	9,3*	4,9	6,8*	3,4	4,4*	2,7*	2,7*	4,5
	Pratzen	Schild	-	-	8,0	14,9	4,3	7,3	2,8	4,6	2,3	3,6*	

Höhe 360° schwenkbar über Längsrichtung max. Reichweite * begrenzt durch hydr. Hubkraft

Die Traglastwerte sind am Lasthaken des Liebherr-Schnellwechslers SWA 33 ohne Grabwerkzeuge in Tonnen (t) angegeben und gelten auf festem, ebenem Untergrund bei geschlossener Pendelachse. Die Werte quer zum Unterwagen sind 360° schwenkbar. Die Werte längs zum Unterwagen ($\pm 15^\circ$) sind im nicht abgestützten Zustand über die Lenkachse und im abgestützten Zustand über die Starrachse angegeben. Die Werte gelten bei optimaler Stellung des Verstellzylinders. Die angegebenen Traglastwerte basieren auf der ISO 10567 und betragen max. 75% der statischen Kipplast oder 87% der hydraulischen Hubkraft, oder sind begrenzt durch die zulässige Traglast des Lasthakens am Schnellwechsler (max. 5t). Bei demontiertem Schnellwechsler können sich die Traglasten um bis zu 110 kg erhöhen. Gemäß der harmonisierten Europäischen Norm EN 474-5 müssen Hydraulikbagger im Hebezeugbetrieb mit entsprechenden Leitungsbruchsicherungen, einer Überlastwarneinrichtung, einem Tragmittel (z. B. Lasthaken) und einer Traglasttabelle ausgerüstet sein.

Tragfähigkeit

mit Verstellausleger 5,25 m (Ballast schwer), EW-Unterwagen

Stiel 2,25 m

m	Unterwagen abgestützt		3,0 m		4,5 m		6,0 m		7,5 m		m	
	hinten	vorne										
9,0	Schild	-	-	-	-	-	-	-	-	-	5,4	
	Pratzen	Schild	-	-	-	-	-	-	-	-		
7,5	Schild	-	-	-	4,5*	4,5*	-	-	-	2,6*	2,6*	5,4
	Pratzen	Schild	-	-	4,5*	4,5*	-	-	-	2,6*	2,6*	
6,0	Schild	-	-	-	5,3*	5,3*	3,7	4,4*	-	2,3*	2,3*	6,7
	Pratzen	Schild	-	-	5,3*	5,3*	4,0	4,4*	-	2,3*	2,3*	
4,5	Schild	-	7,7*	7,7*	5,7	7,0*	3,7	5,2	2,3*	2,3*	2,3*	7,5
	Pratzen	Schild	7,7*	7,7*	6,1	7,0*	4,0	5,8*	2,3*	2,3*	2,3*	
3,0	Schild	-	9,8	12,6*	5,5	7,7	3,7	5,1	2,4	3,5	2,2	7,9
	Pratzen	Schild	10,8	12,6*	6,0	8,3*	4,0	6,3*	2,7	4,4*	2,3*	
1,5	Schild	-	9,7	12,5*	5,4	7,6	3,6	5,1	2,4	3,5	2,1	8,0
	Pratzen	Schild	10,6	12,5*	5,9	9,2*	3,9	6,7*	2,6	5,1	2,3	
0	Schild	-	12,5*	12,5*	8,1	9,2*	5,4	6,7*	3,7	5,3*	2,5	7,8
	Pratzen	Schild	9,5	14,1*	5,3	7,7	3,4	4,9	2,3	3,4	2,1	
-1,5	Schild	-	10,7	14,1*	5,8	9,3*	3,7	6,7*	2,5	5,0	2,3	7,8
	Pratzen	Schild	14,1*	14,1*	8,1	9,3*	5,3	6,7*	3,6	5,1*	2,8*	
-3,0	Schild	-	9,1	14,8	5,0	7,6	3,2	4,7	-	-	2,3	7,3
	Pratzen	Schild	10,3	15,1*	5,6	9,4*	3,5	6,8*	-	-	2,6	
-4,5	Schild	-	15,1*	15,1*	8,2	9,4*	5,1	6,8*	-	-	3,4*	6,3
	Pratzen	Schild	9,1	15,1	4,8	7,3	3,1	4,6	-	-	2,8	
-3,0	Schild	-	10,2	15,6*	5,3	9,2*	3,4	5,0*	-	-	3,1	6,3
	Pratzen	Schild	15,5*	15,5*	7,8	9,2*	5,0	5,0*	-	-	3,8*	

Stiel 2,45 m

m	Unterwagen abgestützt		3,0 m		4,5 m		6,0 m		7,5 m		m		
	hinten	vorne											
9,0	Schild	-	-	-	-	-	-	-	-	-	3,2*	3,2*	3,4
	Pratzen	Schild	-	-	-	-	-	-	-	-	3,2*	3,2*	
7,5	Schild	-	-	-	4,4*	4,4*	-	-	-	-	2,4*	2,4*	5,7
	Pratzen	Schild	-	-	4,4*	4,4*	-	-	-	-	2,4*	2,4*	
6,0	Schild	-	-	-	4,8*	4,8*	3,7	4,3*	-	-	2,1*	2,1*	7,0
	Pratzen	Schild	-	-	4,8*	4,8*	4,0	4,3*	-	-	2,1*	2,1*	
4,5	Schild	-	6,2*	6,2*	5,7	6,2*	3,7	5,2	2,5	3,0*	2,1*	2,1*	7,7
	Pratzen	Schild	6,2*	6,2*	6,1	6,2*	4,1	5,5*	2,7	3,0*	2,1*	2,1*	
3,0	Schild	-	9,8*	12,8*	5,5	7,7	3,7	5,1	2,4	3,5	2,1	2,1*	8,1
	Pratzen	Schild	10,8	12,8*	6,0	8,1*	4,0	6,2*	2,7	4,5*	2,1*	2,1*	
1,5	Schild	-	9,6*	12,4*	5,4	7,6	3,6	5,1	2,4	3,5	2,0	2,2*	8,2
	Pratzen	Schild	10,6	12,4*	5,9	9,1*	3,9	6,6*	2,6	5,1	2,2	2,2*	
0	Schild	-	12,4*	12,4*	8,0	9,1*	5,4	6,6*	3,7	5,2*	2,2*	2,2*	8,0
	Pratzen	Schild	9,6	13,8*	5,3	7,6	3,4	5,0	2,3	3,4	2,0	2,5*	
-1,5	Schild	-	10,7	13,8*	5,8	9,3*	3,7	6,7*	2,5	5,0	2,2	2,5*	8,0
	Pratzen	Schild	13,8*	13,8*	8,1	9,3*	5,3	6,7*	3,6	5,1*	2,5*	2,5*	
-3,0	Schild	-	9,1	14,7	5,0	7,6	3,2	4,7	-	-	2,2	3,0*	7,5
	Pratzen	Schild	10,3	15,1*	5,6	9,4*	3,5	6,8*	2,4	3,0*	2,4	3,0*	
-4,5	Schild	-	15,1*	15,1*	8,2	9,4*	5,1	6,8*	3,0*	3,0*	3,0*	3,0*	6,6
	Pratzen	Schild	9,0	15,0	4,8	7,3	3,1	4,6	-	-	2,7	3,8*	
-3,0	Schild	-	10,2	15,5*	5,3	9,4*	3,4	5,5*	-	-	2,9	3,8*	6,6
	Pratzen	Schild	15,5*	15,5*	7,9	9,4*	4,9	5,5*	-	-	3,8*	3,8*	

Stiel 2,65 m

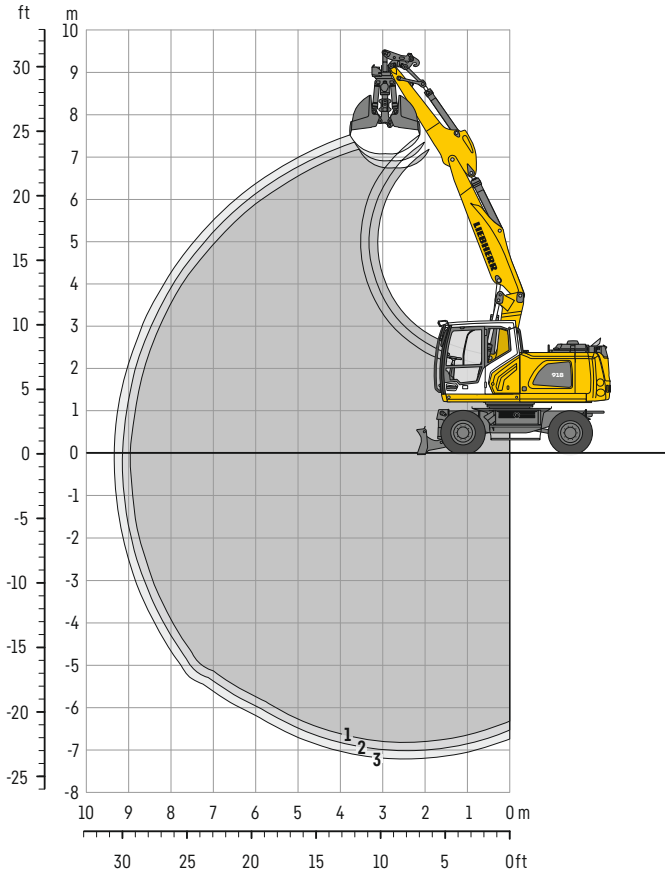
m	Unterwagen abgestützt		3,0 m		4,5 m		6,0 m		7,5 m		m		
	hinten	vorne											
9,0	Schild	-	-	-	-	-	-	-	-	-	2,9*	2,9*	3,9
	Pratzen	Schild	-	-	-	-	-	-	-	-	2,9*	2,9*	
7,5	Schild	-	-	-	4,2*	4,2*	2,2*	2,2*	-	-	2,2*	2,2*	6,0
	Pratzen	Schild	-	-	4,2*	4,2*	2,2*	2,2*	-	-	2,2*	2,2*	
6,0	Schild	-	-	-	4,5*	4,5*	3,7	4,1*	-	-	2,0*	2,0*	7,2
	Pratzen	Schild	-	-	4,5*	4,5*	4,0	4,1*	-	-	2,0*	2,0*	
4,5	Schild	-	-	-	5,5*	5,5*	3,8	5,1*	2,5	3,3*	1,9*	1,9*	7,9
	Pratzen	Schild	-	-	5,5*	5,5*	4,1	5,1*	2,7	3,3*	1,9*	1,9*	
3,0	Schild	-	9,9	12,5*	5,5	7,7	3,7	5,1	2,5	3,6	1,9*	1,9*	8,3
	Pratzen	Schild	10,9	12,5*	6,0	7,9*	4,0	6,1*	2,7	4,6*	1,9*	1,9*	
1,5	Schild	-	12,5*	12,5*	7,9*	7,9*	5,4	6,1*	3,8	4,6*	1,9*	1,9*	8,4
	Pratzen	Schild	9,6	12,3*	5,4	7,6	3,6	5,1	2,4	3,5	1,9	2,0*	
0	Schild	-	10,6	12,3*	5,8	9,0*	4,0	6,5*	2,6	5,1	2,0*	2,0*	8,2
	Pratzen	Schild	12,3*	12,3*	8,0	9,0*	5,3	6,5*	3,7	5,2*	2,0*	2,0*	
-1,5	Schild	-	9,6	13,5*	5,3	7,6	3,5	5,0	2,3	3,4	1,9	2,3*	7,7
	Pratzen	Schild	10,6	13,5*	5,8	9,2*	3,8	6,7*	2,5	5,0	2,1	2,3*	
-3,0	Schild	-	13,5*	13,5*	8,0	9,2*	5,3	6,7*	3,6	5,2*	2,3*	2,3*	6,8
	Pratzen	Schild	9,2	14,6	5,0	7,6	3,2	4,8	2,2	3,5	2,1	2,7*	
-4,5	Schild	-	10,3	14,9*	5,6	9,3*	3,6	6,8*	2,4	4,4*	2,3	2,7*	7,7
	Pratzen	Schild	14,9*	14,9*	8,2	9,3*	5,1	6,8*	3,5	4,4*	2,7*	2,7*	
-3,0	Schild	-	9,0	15,0	4,8	7,3	3,1	4,6	-	-	2,5	3,6*	6,8
	Pratzen	Schild	10,1	15,4*	5,3	9,5*	3,4	5,9*	-	-	2,8	3,6*	
-4,5	Schild	-	15,4*	15,4*	7,9	9,5*	4,9	5,9*	-	-	3,6*	3,6*	4,5
	Pratzen	Schild	8,8	11,6*	-	-	-	-	-	-	4,7	5,8*	

Höhe 360° schwenkbar über Längsrichtung max. Reichweite * begrenzt durch hydr. Hubkraft

Die Traglastwerte sind am Lasthaken des Liebherr-Schnellwechslers SWA 33 ohne Grabwerkzeuge in Tonnen (t) angegeben und gelten auf festem, ebenem Untergrund bei geschlossener Pendelachse. Die Werte quer zum Unterwagen sind 360° schwenkbar. Die Werte längs zum Unterwagen ($\pm 15^\circ$) sind im nicht abgestützten Zustand über die Lenkachse und im abgestützten Zustand über die Starrachse angegeben. Die Werte gelten bei optimaler Stellung des Verstellzylinders. Die angegebenen Traglastwerte basieren auf der ISO 10567 und betragen max. 75% der statischen Kipplast oder 87% der hydraulischen Hubkraft, oder sind begrenzt durch die zulässige Traglast des Lasthakens am Schnellwechsler (max. 5t). Bei demontiertem Schnellwechsler können sich die Traglasten um bis zu 110 kg erhöhen. Gemäß der harmonisierten Europäischen Norm EN 474-5 müssen Hydraulikbagger im Hebezeugbetrieb mit entsprechenden Leitungsbruchsicherungen, einer Überlastwarneinrichtung, einem Tragmittel (z. B. Lasthaken) und einer Traglasttabelle ausgerüstet sein.

Greifer-Ausrüstung

mit Verstellausleger 5,25 m



Grabkurven

mit Schnellwechsler	1	2	3
Löffelstiellänge	m 2,25	2,45	2,65
Max. Grabtiefe	m 6,80	7,00	7,20
Max. Reichweite auf Grundniveau	m 8,95	9,15	9,35
Max. Ausschütthöhe	m 6,75	6,90	7,05

Einsatzgewicht

Das Einsatzgewicht beinhaltet die Grundmaschine mit 8-fach Bereifung, Verstellausleger 5,25 m, Löffelstiel 2,45 m, Schnellwechsler SWA 33 und Zweischalengreifer GMZ 24 / 0,46 m³ (800 mm ohne Auswerfer).

Unterwagenvarianten	Gewicht (kg)
A 918 Litronic mit Schild hinten	18.300
A 918 Litronic mit Prätzen hinten + Schild vorne	19.400
A 918 EW Litronic mit Schild hinten	18.400
A 918 EW Litronic mit Prätzen hinten + Schild vorne	19.500

Zweischalengreifer GMZ 24 Standsicherheit (Sicherheit 75% nach ISO 10567* eingerechnet)

Schalenbreite	nicht abgestützt		Schild hinten, abgestützt			Prätzen hinten + Schild vorne, abgestützt			EW nicht abgestützt			EW Schild hinten, abgestützt			EW Prätzen hinten + Schild vorne, abgestützt		
	Inhalt m ³	Gewicht kg	Stiellänge (m)			Stiellänge (m)			Stiellänge (m)			Stiellänge (m)			Stiellänge (m)		
			2,25	2,45	2,65	2,25	2,45	2,65	2,25	2,45	2,65	2,25	2,45	2,65	2,25	2,45	2,65
320 ¹⁾	0,16	790	■	■	■	■	■	■	■	■	■	■	■	■	■	■	■
400 ¹⁾	0,22	820	■	■	■	■	■	■	■	■	■	■	■	■	■	■	■
500 ¹⁾	0,28	850	■	■	■	■	■	■	■	■	■	■	■	■	■	■	■
600 ¹⁾	0,34	910	■	■	■	■	■	■	■	■	■	■	■	■	■	■	■
800 ¹⁾	0,46	980	■	■	■	■	■	■	■	■	■	■	■	■	■	■	■
1.000 ¹⁾	0,60	1.060	■	■	■	■	■	■	■	■	■	■	■	■	■	■	■
320 ²⁾	0,16	840	■	■	■	■	■	■	■	■	■	■	■	■	■	■	■
400 ²⁾	0,22	880	■	■	■	■	■	■	■	■	■	■	■	■	■	■	■
500 ²⁾	0,28	910	■	■	■	■	■	■	■	■	■	■	■	■	■	■	■
600 ²⁾	0,34	970	■	■	■	■	■	■	■	■	■	■	■	■	■	■	■
800 ²⁾	0,46	1.060	■	■	■	■	■	■	■	■	■	■	■	■	■	■	■
1.000 ²⁾	0,60	1.130	■	■	△	■	■	■	■	■	■	■	■	■	■	■	■

* mit Sicherheit (75% der statischen Kipplast oder 87% der hydr. Hubkraft) bei max. Reichweite ohne Schnellwechsler, 360° schwenkbar bei geschlossener Pendelachse

¹⁾ ohne Auswerfer

²⁾ mit Auswerfer

maximal zulässiges Materialgewicht ■ = ≤ 1,8 t/m³, ■ = ≤ 1,5 t/m³, △ = ≤ 1,2 t/m³, — = nicht zulässig

Ausrüstungsvarianten

Zweischalengreifer

Zweischalengreifer GMZ 22 Standsicherheit (Sicherheit 75% nach ISO 10567* eingerechnet)

Schalenbreite mm	Inhalt m ³	Gewicht kg	nicht abgestützt			Schild hinten, abgestützt			Pratzen hinten + Schild vorne, abgestützt			EW nicht abgestützt			EW Schild hinten, abgestützt			EW Pratzen hinten + Schild vorne, abgestützt		
			Stiellänge (m)			Stiellänge (m)			Stiellänge (m)			Stiellänge (m)			Stiellänge (m)			Stiellänge (m)		
			2,25	2,45	2,65	2,25	2,45	2,65	2,25	2,45	2,65	2,25	2,45	2,65	2,25	2,45	2,65	2,25	2,45	2,65
Verstellausleger 5,25 m																				
300 ¹⁾	0,14	750	■	■	■	■	■	■	■	■	■	■	■	■	■	■	■	■	■	■
400 ¹⁾	0,20	780	■	■	■	■	■	■	■	■	■	■	■	■	■	■	■	■	■	■
600 ¹⁾	0,30	880	■	■	■	■	■	■	■	■	■	■	■	■	■	■	■	■	■	■
800 ¹⁾	0,42	950	■	■	■	■	■	■	■	■	■	■	■	■	■	■	■	■	■	■
1.000 ¹⁾	0,54	1.030	■	■	■	■	■	■	■	■	■	■	■	■	■	■	■	■	■	■
300 ²⁾	0,14	800	■	■	■	■	■	■	■	■	■	■	■	■	■	■	■	■	■	■
400 ²⁾	0,20	830	■	■	■	■	■	■	■	■	■	■	■	■	■	■	■	■	■	■
600 ²⁾	0,30	930	■	■	■	■	■	■	■	■	■	■	■	■	■	■	■	■	■	■
800 ²⁾	0,42	1.010	■	■	■	■	■	■	■	■	■	■	■	■	■	■	■	■	■	■
1.000 ²⁾	0,54	1.090	■	■	■	■	■	■	■	■	■	■	■	■	■	■	■	■	■	■

* mit Sicherheit (75% der statischen Kipplast oder 87% der hydr. Hubkraft) bei max. Reichweite ohne Schnellwechsler, 360° schwenkbar bei geschlossener Pendelachse

¹⁾ ohne Auswerfer

²⁾ mit Auswerfer

maximal zulässiges Materialgewicht ■ = ≤ 1,8t/m³, ■ = ≤ 1,5t/m³, △ = ≤ 1,2t/m³, — = nicht zulässig

Ausrüstungsvarianten

Grabenräum- / Schwenklöffel

Grabenräumlöffel Standsicherheit (Sicherheit 75% nach ISO 10567* eingerechnet)

Schnittbreite mm	Inhalt nach ISO 7451 ¹⁾ m ³	Gewicht kg	nicht abgestützt			Schild hinten, abgestützt			Pratzen hinten + Schild vorne, abgestützt			EW nicht abgestützt			EW Schild hinten, abgestützt			EW Pratzen hinten + Schild vorne, abgestützt		
			Stiellänge (m)			Stiellänge (m)			Stiellänge (m)			Stiellänge (m)			Stiellänge (m)			Stiellänge (m)		
			2,25	2,45	2,65	2,25	2,45	2,65	2,25	2,45	2,65	2,25	2,45	2,65	2,25	2,45	2,65	2,25	2,45	2,65
Verstellausleger 5,25 m																				
1.600 ²⁾	0,55	650	■	■	■	■	■	■	■	■	■	■	■	■	■	■	■	■	■	■
1.600 ²⁾	0,80	770	■	■	△	■	■	■	■	■	■	■	■	■	■	■	■	■	■	■
2.000 ²⁾	0,50	690	■	■	■	■	■	■	■	■	■	■	■	■	■	■	■	■	■	■
2.000 ²⁾	0,70	780	■	■	■	■	■	■	■	■	■	■	■	■	■	■	■	■	■	■
2.200 ²⁾	0,80	795	■	■	△	■	■	■	■	■	■	■	■	■	■	■	■	■	■	■
1.500 ³⁾	0,50	275	■	■	■	■	■	■	■	■	■	■	■	■	■	■	■	■	■	■
2.000 ³⁾	0,48	350	■	■	■	■	■	■	■	■	■	■	■	■	■	■	■	■	■	■
2.000 ³⁾	0,65	390	■	■	■	■	■	■	■	■	■	■	■	■	■	■	■	■	■	■
1.600 ⁴⁾	0,55	680	■	■	■	■	■	■	■	■	■	■	■	■	■	■	■	■	■	■
1.800 ⁴⁾	0,65	720	■	■	■	■	■	■	■	■	■	■	■	■	■	■	■	■	■	■
2.000 ⁴⁾	0,70	795	■	■	■	■	■	■	■	■	■	■	■	■	■	■	■	■	■	■
Verstellausleger 5,25 m (Ballast schwer)																				
1.600 ²⁾	0,55	650	■	■	■	■	■	■	■	■	■	■	■	■	■	■	■	■	■	■
1.600 ²⁾	0,80	770	■	■	■	■	■	■	■	■	■	■	■	■	■	■	■	■	■	■
2.000 ²⁾	0,50	690	■	■	■	■	■	■	■	■	■	■	■	■	■	■	■	■	■	■
2.000 ²⁾	0,70	780	■	■	■	■	■	■	■	■	■	■	■	■	■	■	■	■	■	■
2.200 ²⁾	0,80	795	■	■	■	■	■	■	■	■	■	■	■	■	■	■	■	■	■	■
1.500 ³⁾	0,50	275	■	■	■	■	■	■	■	■	■	■	■	■	■	■	■	■	■	■
2.000 ³⁾	0,48	350	■	■	■	■	■	■	■	■	■	■	■	■	■	■	■	■	■	■
2.000 ³⁾	0,65	390	■	■	■	■	■	■	■	■	■	■	■	■	■	■	■	■	■	■
1.600 ⁴⁾	0,55	680	■	■	■	■	■	■	■	■	■	■	■	■	■	■	■	■	■	■
1.800 ⁴⁾	0,65	720	■	■	■	■	■	■	■	■	■	■	■	■	■	■	■	■	■	■
2.000 ⁴⁾	0,70	795	■	■	■	■	■	■	■	■	■	■	■	■	■	■	■	■	■	■

* mit Sicherheit (75% der statischen Kipplast oder 87% der hydr. Hubkraft) bei max. Reichweite ohne Schnellwechslers, 360° schwenkbar bei geschlossener Pendelachse

¹⁾ vergleichbar mit SAE (gehäuft)

²⁾ Grabenräumlöffel mit Zylinder (2 x 50° schwenkbar)

³⁾ starrer Grabenräumlöffel

⁴⁾ Grabenräumlöffel mit Drehmotor (2 x 50° schwenkbar)

maximal zulässiges Materialgewicht ■ = ≤ 1,8 t/m³, ■ = ≤ 1,5 t/m³, △ = ≤ 1,2 t/m³, — = nicht zulässig

Schwenklöffel Standsicherheit (Sicherheit 75% nach ISO 10567* eingerechnet)

Schnittbreite mm	Inhalt nach ISO 7451 ¹⁾ m ³	Gewicht kg	nicht abgestützt			Schild hinten, abgestützt			Pratzen hinten + Schild vorne, abgestützt			EW nicht abgestützt			EW Schild hinten, abgestützt			EW Pratzen hinten + Schild vorne, abgestützt		
			Stiellänge (m)			Stiellänge (m)			Stiellänge (m)			Stiellänge (m)			Stiellänge (m)			Stiellänge (m)		
			2,25	2,45	2,65	2,25	2,45	2,65	2,25	2,45	2,65	2,25	2,45	2,65	2,25	2,45	2,65	2,25	2,45	2,65
Verstellausleger 5,25 m																				
1.500 ²⁾	0,60	650	■	■	■	■	■	■	■	■	■	■	■	■	■	■	■	■	■	■
1.600 ²⁾	0,80	740	■	■	△	■	■	■	■	■	■	■	■	■	■	■	■	■	■	■
1.600 ²⁾	1,00	790	△	△	△	△	△	△	■	■	■	△	△	△	■	■	■	■	■	■
Verstellausleger 5,25 m (Ballast schwer)																				
1.500 ²⁾	0,60	650	■	■	■	■	■	■	■	■	■	■	■	■	■	■	■	■	■	■
1.600 ²⁾	0,80	740	■	■	■	■	■	■	■	■	■	■	■	■	■	■	■	■	■	■
1.600 ²⁾	1,00	790	△	△	△	■	■	■	■	■	■	■	■	■	■	■	■	■	■	■

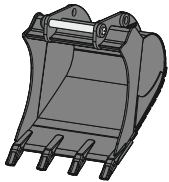
* mit Sicherheit (75% der statischen Kipplast oder 87% der hydr. Hubkraft) bei max. Reichweite ohne Schnellwechslers, 360° schwenkbar bei geschlossener Pendelachse

¹⁾ vergleichbar mit SAE (gehäuft)

²⁾ Schwenklöffel mit Zylinder (2 x 50° schwenkbar)

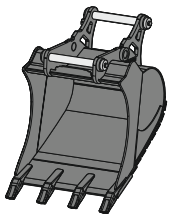
maximal zulässiges Materialgewicht ■ = ≤ 1,8 t/m³, ■ = ≤ 1,5 t/m³, △ = ≤ 1,2 t/m³, — = nicht zulässig

Anbauwerkzeuge



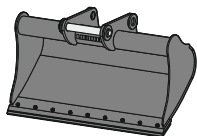
Tieflöffel TL 03

Aufnahme		Direktanbau, SWA 33 mechanisch, SWA 33 hydraulisch, SWA 33 LIKUFIX, SWA 48 mechanisch, SWA 48 hydraulisch, SWA 48 LIKUFIX							
Schnittbreite	mm	300 ³⁾⁴⁾	400 ³⁾⁴⁾	500 ⁴⁾	650	750	850	1.050	1.250
Inhalt	m ³	0,17 ⁵⁾	0,24 ⁵⁾	0,32	0,42	0,50	0,60	0,80	0,95
Gewicht ²⁾	kg	270	290	295	375	395	435	510	555



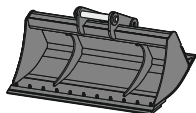
2in1-Löffel HTL 03

Aufnahme		SWA 33 mechanisch, SWA 33 hydraulisch, SWA 33 LIKUFIX, SWA 48 mechanisch, SWA 48 hydraulisch, SWA 48 LIKUFIX							
Schnittbreite	mm	300 ¹⁾³⁾	400 ¹⁾³⁾	500 ²⁾⁴⁾	650 ²⁾	850 ²⁾	1.050 ²⁾	1.250 ²⁾	
Inhalt	m ³	0,17	0,24	0,32	0,42	0,60	0,80	0,95	
Gewicht	kg	280	290	413	450	510	584	628	



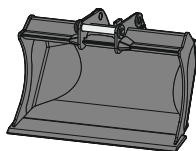
Universallöffel

Aufnahme		SWA 33 mechanisch, SWA 33 hydraulisch, SWA 33 LIKUFIX, SWA 48 mechanisch, SWA 48 hydraulisch, SWA 48 LIKUFIX							
UL 02									
Schnittbreite	mm	1.400			1.400				
Inhalt	m ³	0,40			0,50				
Gewicht ¹⁾	kg	227			240				
UL 03									
Schnittbreite	mm	1.500			1.500				
Inhalt	m ³	0,60			0,60				
Gewicht ¹⁾	kg	368			368				
UL 04									
Schnittbreite	mm	1.600			1.600				
Inhalt	m ³	0,80			1,00				
Gewicht ²⁾	kg	473			496				



Grabenräumlöffel starr

GRL starr 02									
Aufnahme		Direktanbau, SWA 33 mechanisch, SWA 33 hydraulisch, SWA 33 LIKUFIX, SWA 48 mechanisch, SWA 48 hydraulisch, SWA 48 LIKUFIX							
Schnittbreite	mm	1.500	2.000	2.000					
Inhalt	m ³	0,50	0,48	0,65					
Gewicht ¹⁾	kg	362	351	385					
GRL starr 02B									
Aufnahme		SWA 33 mechanisch, SWA 33 hydraulisch, SWA 33 LIKUFIX							
Schnittbreite	mm	600	800	1.000	1.200	1.400	1.600	1.800	2.000
Inhalt	m ³	0,17	0,25	0,30	0,38	0,45	0,50	0,57	0,65
Gewicht ¹⁾	kg	167	196	225	255	293	330	360	390



Planierlöffel 03

Aufnahme		SWA 33 mechanisch, SWA 33 hydraulisch, SWA 33 LIKUFIX, SWA 48 mechanisch, SWA 48 hydraulisch, SWA 48 LIKUFIX							
Schnittbreite	mm	1.400			1.600				
Inhalt	m ³	0,65			0,75				
Gewicht ¹⁾	kg	350			390				

¹⁾ auf Basis eines Anbauwerkzeugs in Standardausführung mit Schnellwechsler-Aufnahme SWA 33 LIKUFIX

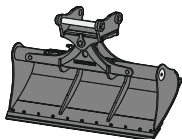
²⁾ auf Basis eines Anbauwerkzeugs in Standardausführung mit Schnellwechsler-Aufnahme SWA 48 LIKUFIX

³⁾ eingeschränkte Grabtiefe bei Schnellwechsler-Aufnahme SWA 33

⁴⁾ eingeschränkte Grabtiefe bei Schnellwechsler-Aufnahme SWA 48

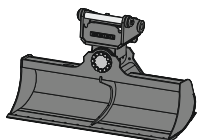
⁵⁾ reduzierter Inhalt bei Direktanbau

Anbauwerkzeuge



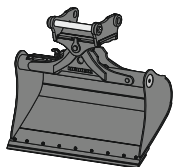
Grabenräumlöffel mit Zylinder GRL 90

Aufnahme	Direktanbau, SWA 33 mechanisch, SWA 33 hydraulisch, SWA 33 LIKUFIX, SWA 48 mechanisch, SWA 48 hydraulisch, SWA 48 LIKUFIX											
Schnittbreite	mm	1.600	1.600	2.000	2.000	2.000	2.200	2.200	2.200	2.400	2.400	2.800
Inhalt	m ³	0,55	0,80	0,50	0,70	1,00	0,80	1,15	1,40	0,85	1,25	1,85
Gewicht ²⁾	kg	690	850	695	875	935	910	985	995	890	1.000	1.090
Schwenkwinkel		2 x 50°	2 x 50°	2 x 50°	2 x 50°	2 x 50°	2 x 50°	2 x 50°	2 x 50°	2 x 50°	2 x 50°	2 x 50°



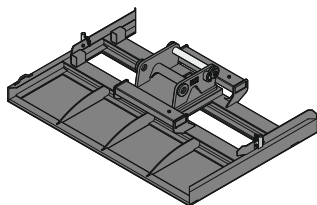
Grabenräumlöffel mit Drehmotor GRM 20

Aufnahme	SWA 33 mechanisch, SWA 33 hydraulisch, SWA 33 LIKUFIX, SWA 48 mechanisch, SWA 48 hydraulisch, SWA 48 LIKUFIX											
Schnittbreite	mm	1.600		1.800		2.000		2.200				
Inhalt	m ³	0,55		0,65		0,70		0,80				
Gewicht ²⁾	kg	688		720		753		785				
Schwenkwinkel		2 x 50°		2 x 50°		2 x 50°		2 x 50°				



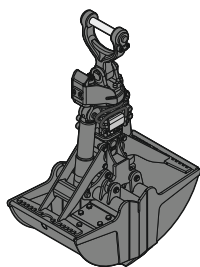
Schwenklöffel mit Zylinder SL 90

Aufnahme	Direktanbau, SWA 33 mechanisch, SWA 33 hydraulisch, SWA 33 LIKUFIX, SWA 48 mechanisch, SWA 48 hydraulisch, SWA 48 LIKUFIX											
Schnittbreite	mm	1.400	1.500	1.500	1.600	1.600	1.600	1.600	1.600	1.600	1.600	1.600
Inhalt	m ³	0,55	0,60	1,20	0,80	1,00	1,35	1,55				
Gewicht ²⁾	kg	715	738	970	820	890	970	1.030				
Schwenkwinkel		2 x 50°	2 x 50°	2 x 50°	2 x 50°	2 x 50°	2 x 50°	2 x 50°	2 x 50°	2 x 50°	2 x 50°	2 x 50°



Planierbalken PB 20

Aufnahme	SWA 33 mechanisch, SWA 33 hydraulisch, SWA 33 LIKUFIX, SWA 48 mechanisch, SWA 48 hydraulisch, SWA 48 LIKUFIX											
Schnittbreite	mm	2.500										
Gewicht ¹⁾	kg	627										



Zweischalengreifer

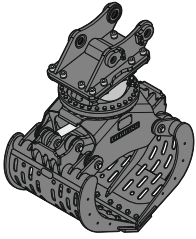
Aufnahme	Direktanbau, SWA 33 mechanisch, SWA 33 hydraulisch, SWA 33 LIKUFIX, SWA 48 mechanisch, SWA 48 hydraulisch, SWA 48 LIKUFIX											
GMZ 18 Grabschalen												
Schalenbreite	mm	320	400	600	800							
Inhalt ³⁾	m ³	0,17	0,22	0,30	0,40							
Öffnungsweite	mm	1.462	1.462	1.392	1.392							
Gewicht ⁴⁾	kg	670	705	715	765							
GMZ 22 Grabschalen												
Schalenbreite	mm	300	400	600	800	1.000						
Inhalt ³⁾	m ³	0,14	0,20	0,30	0,42	0,54						
Öffnungsweite	mm	1.502	1.502	1.502	1.502	1.502						
Gewicht ⁴⁾	kg	680	710	780	855	935						
GMZ 24 Grabschalen												
Schalenbreite	mm	320	400	500	600	800	1.000					
Inhalt ³⁾	m ³	0,16	0,22	0,28	0,34	0,46	0,60					
Öffnungsweite	mm	1.515	1.515	1.515	1.515	1.515	1.515					
Gewicht ⁴⁾	kg	720	755	780	815	890	965					

¹⁾ auf Basis eines Anbauwerkzeugs in Standardausführung mit Schnellwechsler-Aufnahme SWA 33 LIKUFIX

²⁾ auf Basis eines Anbauwerkzeugs in Standardausführung mit Schnellwechsler-Aufnahme SWA 48 LIKUFIX

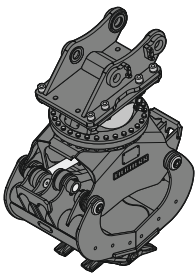
³⁾ Inhaltsangaben sind theoretisch ermittelte Werte; Füllgrad variiert je nach Verladegut

⁴⁾ ohne Aufhängung



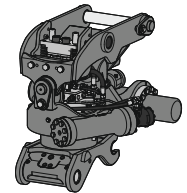
Sortiergreifer

Aufnahme	Direktanbau, SWA 33 mechanisch, SWA 33 hydraulisch, SWA 33 LIKUFIX, SWA 48 mechanisch, SWA 48 hydraulisch, SWA 48 LIKUFIX												
SG 20B													
Schalenform	gelocht ²⁾								geschlossen ²⁾				
Schalenbreite	mm	800	1.000	1.200	1.400	800	1.000	1.200	1.400				
Inhalt	m ³	0,40	0,50	0,60	0,70	0,40	0,50	0,60	0,70				
Max. Schließkraft	kN	40	40	40	40	40	40	40	40				
Gewicht ¹⁾	kg	750	795	840	885	765	810	850	895				
SG 25B													
Schalenform	gelocht ²⁾				gerippt ²⁾			geschlossen ²⁾				Steinzange ³⁾	
Schalenbreite	mm	800	1.000	1.200	1.400	800	1.000	1.200	800	1.000	1.200	1.400	800
Inhalt	m ³	0,55	0,75	0,90	1,10	0,50	0,65	0,80	0,55	0,75	0,90	1,10	0,55
Max. Schließkraft	kN	60	60	60	60	60	60	60	60	60	60	60	60
Gewicht ¹⁾	kg	1.040	1.105	1.170	1.235	1.085	1.170	1.255	1.060	1.130	1.200	1.270	1.225



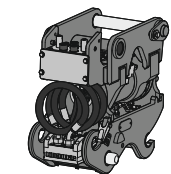
Sortiergreifer SG 20B mit Universalzange³⁾

Aufnahme	Direktanbau, SWA 33 mechanisch, SWA 33 hydraulisch, SWA 33 LIKUFIX, SWA 48 mechanisch, SWA 48 hydraulisch, SWA 48 LIKUFIX											
Schalenbreite	mm	650										
Inhalt	m ³	0,15										
Max. Schließkraft	kN	57										
Gewicht ¹⁾	kg	831										



Schwenkrotator

Aufnahme Maschinenseite	SWA 33 mechanisch, SWA 33 hydraulisch, SWA 33 LIKUFIX, SWA 48 mechanisch, SWA 48 hydraulisch, SWA 48 LIKUFIX											
TR 20B												
Aufnahme Werkzeugseite	SWA 33 mechanisch, SWA 33 hydraulisch, SWA 48 mechanisch, SWA 48 hydraulisch											
Gewicht ⁴⁾	kg	641										
Drehen	360°											
Schwenken	2 x 50°											
TR 25												
Aufnahme Werkzeugseite	SWA 33 mechanisch, SWA 33 hydraulisch, SWA 48 mechanisch, SWA 48 hydraulisch											
Gewicht ⁵⁾	kg	787										
Drehen	360°											
Schwenken	2 x 50°											



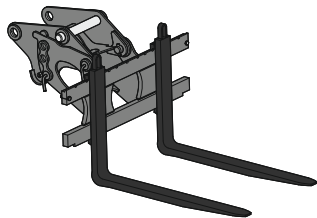
Schwenkeinheit LiTiU 33⁷⁾

Aufnahme Maschinenseite	SWA 33 LIKUFIX											
Aufnahme Werkzeugseite	SWA 33 hydraulisch, SWA 33 LIKUFIX											
Gewicht ⁶⁾	kg	410										
Schwenken	2 x 50°											

¹⁾ ohne Schnellwechsler-Aufnahme
²⁾ mit Standard-Unterschraubmesser
³⁾ mit Zähnen Liebherr Z 35 C

⁴⁾ auf Basis eines Standard-Schwenkrotators TR 20B mit Schnellwechsler-Aufnahme SWA 33 LIKUFIX maschinenseitig und Schnellwechsler-Aufnahme SWA 33 hydraulisch an der Unterseite Schwenkrotator
⁵⁾ auf Basis eines Standard-Schwenkrotators TR 25 mit Schnellwechsler-Aufnahme SWA 48 LIKUFIX maschinenseitig und Schnellwechsler-Aufnahme SWA 48 hydraulisch an der Unterseite Schwenkrotator
⁶⁾ auf Basis einer Standard-Schwenkeinheit LiTiU 33 mit beidseitiger Schnellwechsler-Aufnahme SWA 33 LIKUFIX (Unterseite Schwenkeinheit sowie maschinenseitige Schnellwechsler-Aufnahme)
⁷⁾ maschinenseitig ist immer eine 14-polige Signalkontaktleiste erforderlich; Umschaltung erfolgt zwischen Schwenken der LiTiU und dem Greiferdrehenkreis für das Werkzeug

Anbauwerkzeuge



Palettengabel

PG SWA 33 FEM II

Aufnahme		SWA 33 mechanisch, SWA 33 hydraulisch, SWA 33 LIKUFIX
Zinkenlänge	mm	1.200 1.400
Max. Breite Gabelträger	mm	1.245 1.245
Traglast (ISO 2328)	t	2,5 2,5
Gewicht	kg	330 363

PG SWA 33 FEM III

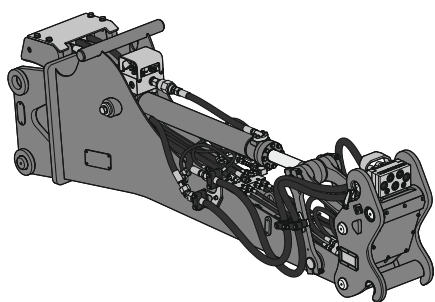
Aufnahme		SWA 33 mechanisch, SWA 33 hydraulisch, SWA 33 LIKUFIX
Zinkenlänge	mm	1.200 1.500
Max. Breite Gabelträger	mm	1.500 1.500
Traglast (ISO 2328)	t	5,0 5,0
Gewicht	kg	579 620

PG SWA 48 FEM II

Aufnahme		SWA 48 mechanisch, SWA 48 hydraulisch, SWA 48 LIKUFIX
Zinkenlänge	mm	1.200 1.400
Max. Breite Gabelträger	mm	1.245 1.245
Traglast (ISO 2328)	t	2,5 2,5
Gewicht	kg	345 378

PG SWA 48 FEM III

Aufnahme		SWA 48 mechanisch, SWA 48 hydraulisch, SWA 48 LIKUFIX
Zinkenlänge	mm	1.200 1.500
Max. Breite Gabelträger	mm	1.500 1.500
Traglast (ISO 2328)	t	5,0 5,0
Gewicht	kg	585 626



Stielverlängerung LS 12

Aufnahme Maschinenseite		SWA 33 mechanisch, SWA 33 hydraulisch, SWA 33 LIKUFIX, SWA 33 LIKUFIX-9, SWA 48 mechanisch, SWA 48 hydraulisch, SWA 48 LIKUFIX, SWA 48 LIKUFIX-10
Aufnahmen Werkzeugseite		Direktanbau, SWA 33 mechanisch, SWA 33 mechanisch LIKUFIX ²⁾ , SWA 33 hydraulisch ⁴⁾ , SWA 33 LIKUFIX ^{3) 4) 5)}
Länge	m	2,25 2,70
Gewicht ¹⁾	kg	650 700

¹⁾ auf Basis einer Standard-Stielverlängerung LS 12 mit beidseitiger Schnellwechsler-Aufnahme SWA 33 LIKUFIX (Unterseite Stielverlängerung sowie maschinenseitige Aufnahme) und einer elektrischen Umschaltung

²⁾ Werkzeug mit Hochdruckkreis nur möglich mit der Ausstattung Umschaltung Kippzylinder manuell oder dem erweiterten Hydraulikkreis über die Trägermaschine

³⁾ Werkzeug mit Hochdruckkreis nur möglich mit der Ausstattung Umschaltung Kippzylinder elektrisch / manuell oder dem erweiterten Hydraulikkreis über die Trägermaschine

⁴⁾ 14-polige Signalkontaktleiste ist erforderlich, um z. B. den hydraulischen Schnellwechsler an der Stielverlängerung Werkzeugseite zu steuern und zu überwachen oder um elektrische Signale für Umschaltung zu übertragen

⁵⁾ für die Nutzung unterschiedlicher Hydraulikkreise wird entweder maschinenseitig LIKUFIX 33-9 / LIKUFIX 48-10 benötigt oder eine Umschaltung mit der Ausstattung Steckdose, angesteuert über Signalkontaktleiste der Trägermaschine

Ausstattung

Unterwagen

Allgemein	
Anhängerkupplung, mit Bolzen (Durchmesser Zugöse 40 mm), automatisch (Pratzenabstützung)	+
Anhängerkupplung, mit Bolzen (Durchmesser Zugöse 40 mm), automatisch (Schildabstützung)	+
Hydraulikanschluss für Kippen des Anhängers (Kippzylinder einfach wirkend)	+
Kotflügel (hinten und vorne)	+
Schmierung Unterwagen (dezentral), manuell (Schmierpunkte)	+
Staukasten links, inkl. Bodenblech	+
Staukasten mit Schublade links	+
Staukasten mit Schublade rechts	+
Staukasten rechts, inkl. Bodenblech	+
Steckdose für Anhängerbeleuchtung, 24 V, ISO 1724 (hinten)	+
Zentralschmierung manuell Unterwagen (ein Schmierpunkt)	+
Abstützen & Fahren	
Abstützplanierschild hinten 2.550 mm breit	+
Abstützplanierschild hinten 2.750 mm breit	+
Einzelsteuerung, 2 Pratzen	+
Kolbenstangenschutz Pratzen hinten und Schild vorne	+
Kolbenstangenschutz Schild hinten	+
Kolbenstangenschutz Schild hinten und Pratzen vorne	+
Pendelachsverriegelung automatisch	●
Pratzen hinten, Abstützplanierschild vorne 2.550 mm breit	+
Pratzen hinten, Abstützplanierschild vorne 2.750 mm breit	+
Single-Bereifung, Alliance HD I-331 600/40-22.5	+
Single-Bereifung, Michelin XF-445/70R19.5	+
Speeder 30 km/h	+
Speeder 37 km/h	+
Unterwagen EW, 2.750 mm breit	+
Zwilling-Bereifung, Liebherr EM 22, 290/90-20 PR 18	+
Zwilling-Bereifung, Mitas EM-22, 10.00-20 PR 16	+

Oberwagen

Allgemein	
Ballastgewicht schwer	+
Erweiterte Werkzeugausrüstung inklusive Werkzeugkiste	+
Rundumkennleuchte Oberwagen, hinten, LED, 1 Stück*	+
Staukasten im Oberwagen	●
Zentralschmierung automatisch Drehkranz und Ausrüstung	●
Hydraulik & Motor	
Betankungspumpe Kraftstoff	+
Hydrauliköl, Liebherr Hydraulic Basic 100 (0 bis +55 °C)	+
Hydrauliköl, Liebherr Hydraulic HVI (-20 bis +40 °C)	+
Hydrauliköl, Liebherr Hydraulic Plus 37 (-30 bis +40 °C)*	+
Hydrauliköl, Liebherr Hydraulic Plus Arctic, Hochleistungsöl (-40 bis +30 °C)	+
Hydrauliköl, Liebherr Hydraulic Plus, Hochleistungsöl (-30 bis +45 °C)	+
Lüfterantrieb reversierbar	+
Luftvorfilter mit Zyklon-Staubaustragung	+
Motorabschaltung automatisch nach Leerlauf (einstellbar)	+
Motorabschaltung automatisch nach Leerlauf (nicht einstellbar)	+
Nebenstromfilter für Hydrauliköl	+
Power Pack EU Stufe V*	+
Power Pack USA Tier 4 Final*	+
Schmier- und Betriebsstoffe Standard (-20 bis +40 °C)	●
Vorwärmung Kraftstoff*	+

Ausrüstung

Ausleger	
PowerLift	●
Rohrbruchsicherung Stielzylinder	●
Schwimmstellung Ausleger	+
Verstellausleger 5,25 m	+
Stiel & Werkzeugaufnahme	
GPS für Anbauwerkzeug (über Signalkontakte 5-polig)	+
GPS für Anbauwerkzeug (über Signalkontakte 14-polig)	+
Kupplungssystem LIKUFIX 33-9 für Schnellwechsler SWA 33	+
Kupplungssystem LIKUFIX 48-10 für Schnellwechsler SWA 48	+
Kupplungssystem LIKUFIX für Schnellwechsler SWA 33	+
Kupplungssystem LIKUFIX für Schnellwechsler SWA 48	+
Lasthalteventil Kippzylinder	+
Lasthalteventil Kippzylinder (beidseitig)	+
Lastöse am Stiel 8,0t (500 mm vom Anlenkpunkt am Stielende)	+
Lastöse am Stiel 8,0t (1.000 mm vom Anlenkpunkt am Stielende)	+
Löffelstiel 2,25 m	+
Löffelstiel 2,45 m	+
Löffelstiel 2,65 m	+
Schnellwechsler SWA 33 hydraulisch	+
Schnellwechsler SWA 48 hydraulisch	+
Schutzbügel LIKUFIX	+
Schwenkeinheit LiTiU 18 Direktanbau	+
Schwenkeinheit LiTiU 18 Direktanbau bei LIKUFIX	+
Signalkontakte für LIKUFIX 5-polig	+
Signalkontakte für LIKUFIX 5- und 14-polig	+
Signalkontakte für LIKUFIX 14-polig	+
Steckdose am Stiel (24 V)	+
Steckverbindung über Signalkontakte für LIKUFIX (24 V)	+
Zentralschmierung automatisch Schnellwechsler	+
Zentralschmierung automatisch Verbindungslasche	+

Ausstattung



Kabine

Interieur	
2-Punkt-Gurt, 2"	+
3-Punkt-Gurt, 2"	+
Ablagefach Tablet	●
Ambientebeleuchtung LED	●
Armlehnen in Länge, Höhe und Neigung verstellbar	●
Doppelpedal links	+
Fahrersitz Comfort	+
Fahrersitz Premium	+
Fahrersitz Schonbezug	+
Fahrwarneinrichtung akustisch abschaltbar	+
Feuerlöscher*	+
Flaschenhalter klimatisiert	●
Fußabstützung	+
Gurtwarner	●
Handyhalterung mit induktiver Ladefunktion	+
Klimaautomatik	●
Lenkrad- und Joysticklenkung	+
Lenkradlenkung	+
Multifunktionshalterung	+
Radio Comfort	+
Rückfahrwarneinrichtung akustisch nicht abschaltbar	+
Sonnenrollo für Frontscheibe zusätzlich	+
Sonnenrollos für Front- und Dachscheibe	●
Sonnenrollos für Heck- und Seitenscheibe rechts	●
Standheizung programmierbar	+
Staufach klimatisiert	●
Stauraum Rucksack	●
Steckdose in Kabine (24 V)	●
Steckdosen in Kabine (USB)	●
Verbandskasten	+
Warndreieck	+
Exterieur	
Außenspiegel elektrisch verstell- und beheizbar	+
Außenspiegel	+
Kabinenluftfilter, vom Boden aus erreichbar	●
Kennzeichenhalterung, beleuchtet	+
Lightbar auf Kabine, LED	+
Rundumkennleuchte klappbar Kabine, LED, 1 Stück	+
Scheibenwischer Dach	+
Schutzgitter oben flach FOPS	+
Schutzgitter oben FOPS	+
Schutzgitter vorne FGPS seitlich öffnend	+
Verbundglas Frontscheibe einschiebbar zweiteilig	+

Allgemeines

Liebherr Connect	
MyLiebherr Maintenance	+
MyLiebherr Performance	+
MyLiebherr Portal ¹⁾	●



Bedienung

Sicherheit & Arbeiten	
Arbeitsbremse, automatisch	●
Fahrschwingungsdämpfer	+
Hubzylinderdämpfung	+
Modetronic	●
Positionierschwenkbremse automatisch	+
Positionierschwenkbremse automatisch und manuell	+
Überlastwarneinrichtung	●
Hydraulik & Steuerung	
10" Touchscreen-Farbdisplay	●
Bedienfolie digital	●
Betätigung Anbauwerkzeug Dauerbetrieb	+
Display mit haptischem Feedback	●
Greiferleitungen für Stiel mit Kippkinematik	+
Hochdruckkreis mit Tool Control	+
Joysticks Premium	●
Kraftstoffstandanzeige auf Display	●
Leckölleitung für Anbauwerkzeug	+
Mähkorbbetrieb	+
Mitteldruckkreis	●
Mode-Wahlschalter	●
Power Plus for Tools	+
Rücklaufilter bei Hammerbetrieb	+
Touchpad 3,5"	●
Vorbereitung für Schwenkrotator	+
Assistenzsysteme	
Arbeitsraumbegrenzung Advanced	●
Geschwindigkeitsregelanlage	●
Integriertes Reifendruck-Überwachungssystem	+
Maschinensteuerung 2D	+
Maschinensteuerung 3D Leica	+
Maschinensteuerung 3D Ready Leica	+
MiC 4.0 BUS Kommunikationsstandard	●
Schnittstelle Smartphone	●
Skyview 360°	+
Smart Key Comfort	+
Smart Key Standard	+
Vorbereitung für Maschinensteuerungssystem	+
Pakete	
Lichtpaket Comfort	+
Lichtpaket Premium	+
Lichtpaket Standard	+
Lichtpaket Stiel	+
Lichtpaket Surround	+

● = Standard, + = Option

* länderabhängig, ¹⁾ kostenlose Freischaltung erforderlich

Ausrüstungs- und Anbauteile fremder Fabrikate dürfen ohne Abstimmung mit Liebherr nicht ein- oder angebaut werden.



Downloads

Alle Broschüren der Erdbewegung und des Materialumschlags auf einen Blick.

Jetzt herunterladen und mehr erfahren!



Konfigurator

Konfigurieren Sie Ihre Wunschmaschine individuell für Ihren Einsatz.

Jetzt starten und die perfekte Lösung wählen!



Verbrauchsrechner

So viel Kraftstoff können Sie mit einer Liebherr-Maschine sparen.

Jetzt Verbrauch berechnen und sparen!



Vertriebspartner

Kompetente Ansprechpartner in Ihrer Nähe.

Jetzt Ihren Vertriebspartner finden und persönlich beraten lassen!



MyGuide App

Produkte, Informationen und News – alles in einer App.

Jetzt downloaden und direkt durchstarten!

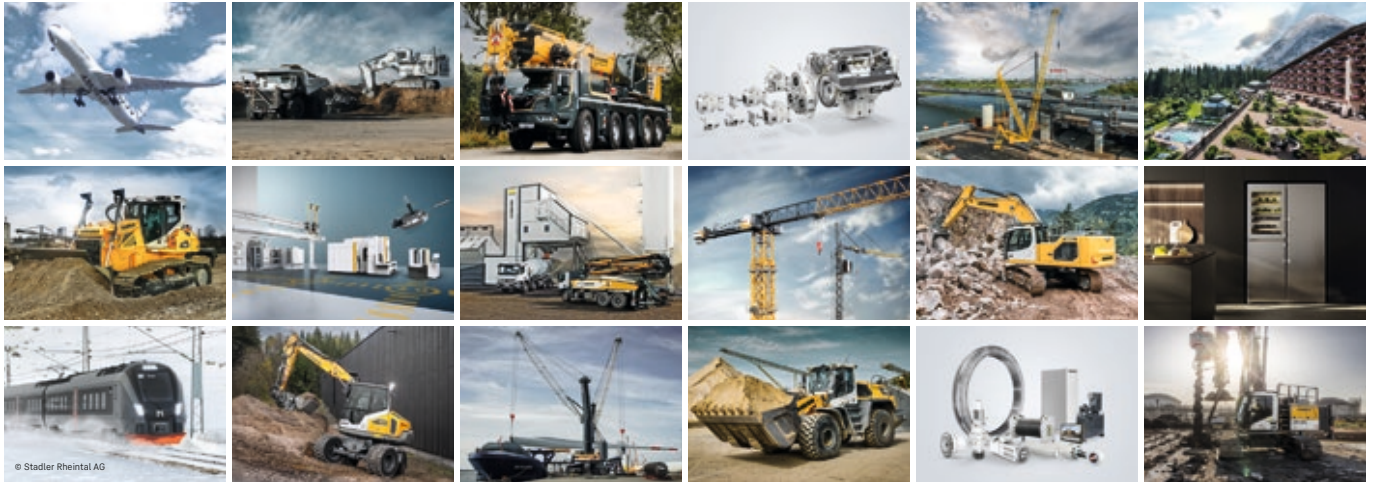


Kontaktformular

Wir kümmern uns um Ihr Anliegen.

Jetzt Kontakt aufnehmen und gemeinsam Ihre Anfrage angehen!

Die Firmengruppe Liebherr



Global und unabhängig: Erfolgreich seit über 75 Jahren

Gegründet wurde Liebherr im Jahr 1949: Mit der Entwicklung des ersten mobilen Turmdrehkrans der Welt legte Hans Liebherr den Grundstein für ein erfolgreiches Familienunternehmen, das heute über 150 Gesellschaften auf allen Kontinenten umfasst und über 50.000 Mitarbeitende beschäftigt. Dachgesellschaft der Firmengruppe ist die Liebherr-International AG in Bulle (Schweiz), deren Gesellschafter ausschließlich Mitglieder der Familie Liebherr sind.

Technologieführerschaft und Pioniergeist

Liebherr versteht sich als Pionier. Aus dieser Haltung heraus gestaltet das Unternehmen die Technologiegeschichte in vielen Branchen maßgeblich mit. Bis heute teilen Mitarbeitende auf der ganzen Welt den Mut des Unternehmensgründers, bislang unbekannte Wege zu beschreiten. Sie alle verbindet die Leidenschaft für Technik und faszinierende Produkte sowie die Entschlossenheit, für ihre Kunden Herausragendes zu leisten.

Breit diversifiziertes Produktprogramm

Liebherr zählt zu den größten Baumaschinenherstellern der Welt, bietet aber auch auf vielen anderen Gebieten hochwertige, nutzenorientierte Produkte und Dienstleistungen an. Das Produktprogramm umfasst die Segmente Erdbewegung, Materialumschlag, Spezialtiefbau, Mining, Mobil- und Raupenkrane, Turmdrehkrane, Betontechnik, Maritime Krane, Aerospace und Verkehrstechnik, Verzahn-technik und Automationsysteme, Kühl- und Gefriergeräte, Komponenten sowie Hotels.

Maßgeschneiderte Lösungen und höchster Kundennutzen

Liebherr-Lösungen zeichnen sich durch höchste Präzision, exzellente Umsetzung und besondere Langlebigkeit aus. Das Beherrschen von Schlüsseltechnologien versetzt das Unternehmen in die Lage, seinen Kunden auch maßgeschneiderte Lösungen anzubieten. Der Kundenfokus endet bei Liebherr jedoch nicht am Produkt, sondern umfasst ebenso eine Vielzahl an Dienstleistungen, die einen wirklichen Unterschied machen.

www.liebherr.com

Liebherr-Hydraulikbagger GmbH

Liebherrstraße 12 • 88457 Kirchdorf (Iller), Germany • Phone +49 7354 80-0
info.lhb@liebherr.com • www.liebherr.com • www.facebook.com/LiebherrConstruction