

R 950 Litronic

LIEBHERR

Abbruchbagger

Generation
6

Einsatzgewicht
53.100–77.100 kg

Motor
220 kW / 299 PS
Stufe V

Arbeitshöhe
29,00 m
H/2: 25,50 m



Technische Daten



Motor

| | |
|-------------------------------|--|
| Leistung nach ISO 9249 | 220 kW (299 PS) bei 1.800 min ⁻¹ |
| Drehmoment | 1.450 Nm bei 1.100 min ⁻¹ |
| Motortyp | Liebherr D944 A7-25 |
| Bauart | 4-Zylinder-Reihenmotor |
| Bohrung | 130 mm |
| Hub | 150 mm |
| Hubraum | 7,964 l |
| Arbeitsverfahren | 4-Takt-Diesel Common-Rail, monoturbo |
| Abgasnachbehandlung | DOC + SCR Filter |
| Kühlsystem | Wasserkühlung und integrierter Motorölkühler, Ladeluftkühlung und Kraftstoffkühlung |
| Luftfilter | Trockenluftfilter mit Vorabscheider, Haupt- und Sicherheitsselement |
| Kraftstofftankinhalt | 770 l |
| DEF-Tankinhalt | 90 l |
| Elektrische Anlage | |
| Betriebsspannung | 24 V |
| Batterie | 2 x 180 Ah / 12 V |
| Anlasser | 24 V / 7,8 kW |
| Generator | Drehstrom 28 V / 140 A |
| Leerlaufautomatik | Sensorgesteuert |
| Motormanagement | Anbindung an die integrierte Baggersystemsteuerung über CAN-BUS zur wirtschaftlichen Ausnutzung der zur Verfügung stehenden Leistung |



Steuerung

| | |
|-----------------------------------|---|
| Energieverteilung | Über Steuerschieber in Blockbauweise mit integrierten Sicherheitsventilen |
| Summenschaltung | Auf Ausleger und Stiel |
| Geschlossener Kreislauf | Für Oberwagen-Schwenkwerk |
| Betätigung | |
| Ausrüstung und Schwenkwerk | Mit proportional wirkenden Joysticks |
| Fahrwerk | – Mit proportional wirkenden Fußpedalen oder mittels einsteckbarer Hebel – Vorwahl der Geschwindigkeit |
| Zusatzfunktionen | Proportionale Ansteuerung über Fußpedale oder Mini-Joystick |



Hydraulikanlage

| | |
|------------------------------------|---|
| Hydrauliksystem | Positiv Control Zweikreis-Hydrauliksystem zur unabhängigen und bedarfsgerechten Mengenzuteilung durch die Hydraulikpumpen; sensorgesteuert Hohe Systemdynamik und Feinfühligkeit durch integrierte Baggersystemsteuerung Unabhängiges Schwenkwerk |
| Hydraulikpumpen | |
| Für Ausrüstung und Fahrwerk | Liebherr-Verstelldoppelpumpe in Schrägscheibenbauart |
| Fördermenge max. | 2 x 305 l/min. |
| Betriebsdruck max. | 380 bar |
| Für Schwenkwerk | Reversierbare Schrägscheiben-Verstellpumpe, geschlossener Kreislauf |
| Fördermenge max. | 205 l/min. |
| Betriebsdruck max. | 400 bar |
| Pumpenmanagement | Elektronisches Pumpenmanagement über die integrierte Baggersystemsteuerung (CAN-BUS) synchron zum Steuerblock |
| Hydrauliktankinhalt | 380 l |
| Hydrauliksysteminhalt | 1.150 l mit Abbruch-Ausrüstung |
| Filterung | 1 Filter im Rücklauf (10 µm) mit integriertem Feinfilterbereich (5 µm) |
| Kühlsystem | Kombikühler, bestehend aus Kühleinheit für Wasser, Hydrauliköl, Getriebeöl, Ladeluftkühlung, Kraftstoffkühlung, hydrostatischer Lüfterantrieb |
| Modus-Auswahl | Anpassung der Motor- und Hydraulikleistung über Modus-Vorwahl an die jeweiligen Einsatzbedingungen z. B. für besonders wirtschaftliches und umweltfreundliches Arbeiten oder für max. Grableistung und schwere Einsätze |
| Drehzahleinstellung | Stufenlose Anpassung der Motorleistung über die Drehzahl bei jedem vorgewählten Mode |
| Tool Control | 20 frei einstellbare Fördermengen und Drücke für optionale Anbaugeräte |
| Werkzeuganlage | |
| Fördermenge | 305 l/min. |
| Betriebsdruck | 380 bar |
| Werkzeugdrehanlage | |
| Fördermenge | 30 l/min. |
| Betriebsdruck | 140 bar |
| Betriebsdruck max. | 180 bar |



Schwenkwerk

| | |
|---------------------------|---|
| Antrieb | Liebherr-Schrägscheibenölmotor mit integriertem Bremsventil |
| Getriebe | Liebherr-Kompakt-Planetengetriebe |
| Drehkranz | Liebherr, innenverzahnter, abgedichteter Kugeldrehkranz |
| Oberwagen Drehzahl | 0–5,8 min ⁻¹ stufenlos |
| Schwenkmoment | 160 kNm |
| Feststellbremse | Nasse Lamellen (negativ wirkend) |



Kabine

| | |
|------------------------------|---|
| Kabine | Sicherheitskabinenstruktur, integrierter Scheinwerfer unter dem Schutz, Tür mit Schiebefenster (beidseitig zu öffnen), große Stau- und Ablagemöglichkeiten, schwingungsabsorbierende Lagerung, Schalldämmung, getöntes Verbundsicherheitsglas (VSG), separate Sonnenrollos für Dach- und Frontscheibe, Zigarettenanzünder und 12-V-Stecker, zusätzliche Ablagen, Lunchbox, Flaschenhalter, Scheiben rechts in Polycarbonat |
| Fahrersitz | Liebherr-Comfort-Sitz, luftgefedert, mit automatischer Gewichtseinstellung, vertikale und horizontale Sitzdämpfung einschließlich Konsolen und Joysticks, Sitz und Armlehnen getrennt und in Kombination verstellbar, serienmäßige Sitzheizung |
| Armkonsolen | Armkonsolen mit Sitz schwingend, Armkonsole hochklappbar links |
| Bedienung und Anzeige | Großes hochauflösendes Farb-Display mit selbst-erklärender Bedienung über Touch-Screen, videotauglich, zusätzliches Farbdisplay für Front- und Seitenkamera, vielseitige Einstell-, Kontroll- und Überwachungsmöglichkeiten wie z. B. Klimaregelung, Geräte- und Werkzeugparameter, spezifisches Abbruchdisplay |
| Klimatisierung | Serienmäßige Klimavollautomatik, Umluftfunktion, Schnellentfeuchtung und -entfeuchtung auf Knopfdruck, Lüftungsklappen über Menü bedienbar. Umluft- und Frischluftfilter einfach zu wechseln und von außen zugänglich. Heizkühl-Aggregat, ausgelegt für extreme Außentemperaturen; die Regelung erfolgt abhängig von der Sonneneinstrahlung, Innen- und Außentemperatur. Die Klimaanlage enthält fluoridierte Treibhausgase |
| Kältemittel | R134a |
| Treibhauspotenzial | 1.430 |
| Menge bei 25 °C* | 1.260 g |
| CO ₂ -Äquivalent | 1,80 t |
| Vibrationsemission** | |
| Hand-Arm-Vibrationen | < 2,5 m/s ² , gemäß ISO 5349-1:2001 |
| Ganzkörper-Vibrationen | < 0,5 m/s ² |
| Messunsicherheit | Gemäß Norm EN 12096:1997 |
| Schallemission | |
| ISO 6396 | 71 dB(A) = L _{PA} (in Fahrerkabine) |
| 2000/14/EG | 105 dB(A) = L _{WA} (außen) |



Unterwagen

| | |
|-------------------------------------|---|
| Varianten | |
| VH-HD | Variable Spurbreite, hydraulisch |
| LC-V | Variable Spurbreite, mechanisch |
| HD | Standard |
| Antrieb | Liebherr-Schrägscheibenölmotor mit integriertem Bremsventil |
| Getriebe | Liebherr-Kompakt-Planetengetriebe |
| Maximale Fahrgeschwindigkeit | 2,2 km/h 1. Stufe 3,1 km/h 2. Stufe |
| Zugkraft an der Kette | 488 kN (VH-HD) 457 kN (LC-V / HD) |
| Laufwerk | D8L, wartungsfrei |
| Laufrollen / Stützrollen | 11 / 3 (VH-HD) 10 / 3 (LC-V) 9 / 2 (HD) |
| Ketten | Abgedichtet und fettgeschmiert |
| Bodenplatten | 3-Steg |
| Feststellbremse | Nasse Lamellen (negativ wirkend) |



Ausrüstung

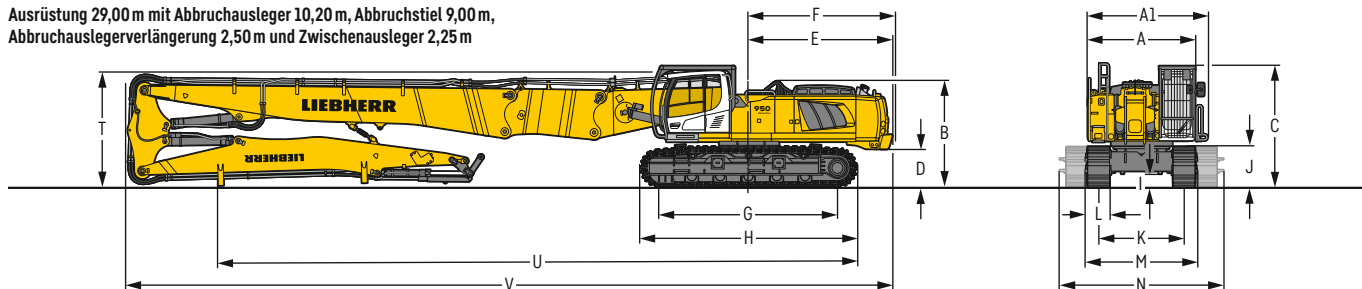
| | |
|------------------------------|--|
| Bauart | Kombination von hochfesten Stahlblechen und Stahlgussteilen |
| Hydraulikzylinder | Liebherr-Zylinder mit Spezialdichtungs- und Führungssystem |
| Lagerstellen | Abgedichtet und wartungsarm |
| Schmierung | Vollautomatische Zentralschmieranlage (ausgenommen Lasche der Kippkinematik) |
| Hydraulikverbindungen | Leitungs- und Schlaucharmaturen in SAE-Flanschausführung |
| TiefLöffel | Serienmäßig mit Liebherr-Zahnsystem |

* Gültig für Standardmaschine ohne Kabinenerhöhung und ohne höhenverstellbare Fahrerkabine

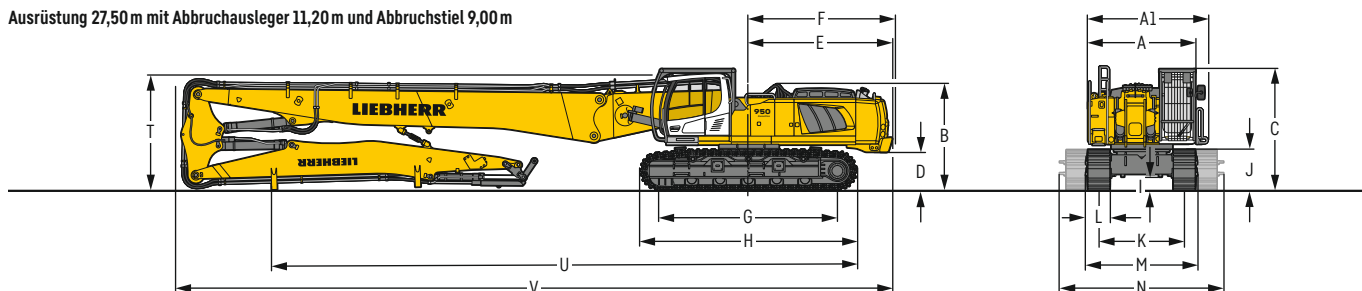
** Zur Gefährdungsbeurteilung gemäß 2002/44/EG siehe ISO/TR 25398:2006

Abmessungen

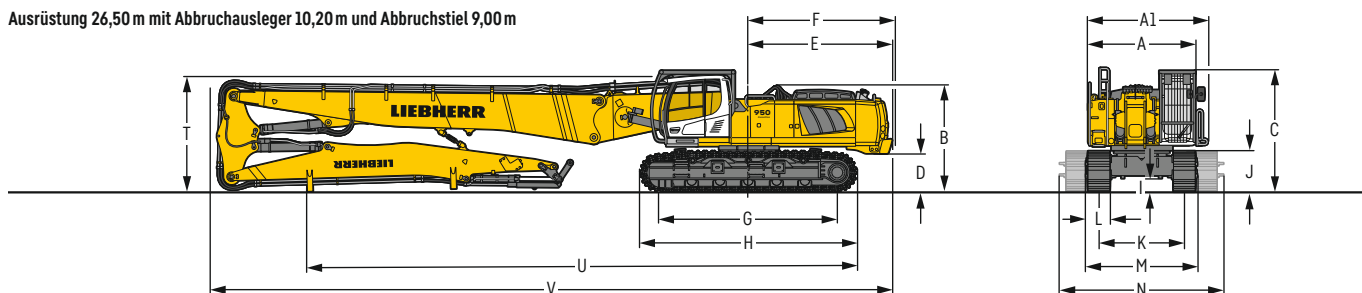
Ausrüstung 29,00 m mit Abbruchausleger 10,20 m, Abbruchstiel 9,00 m,
Abbruchauslegerverlängerung 2,50 m und Zwischenausleger 2,25 m



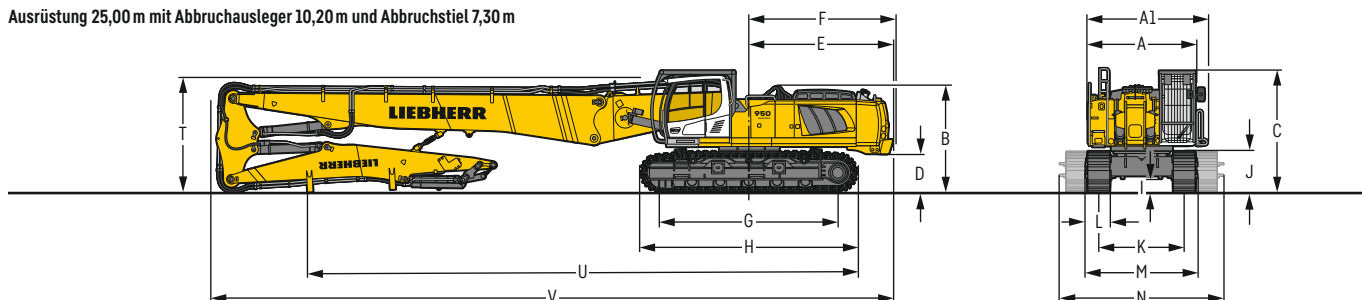
Ausrüstung 27,50 m mit Abbruchausleger 11,20 m und Abbruchstiel 9,00 m



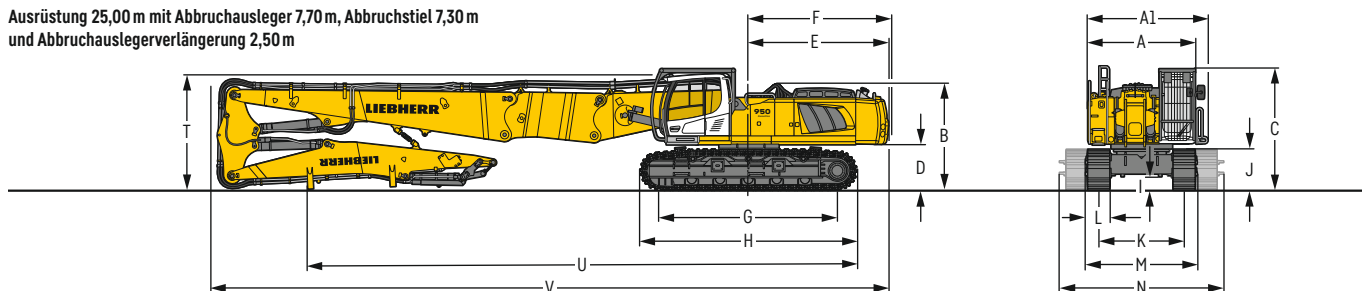
Ausrüstung 26,50 m mit Abbruchausleger 10,20 m und Abbruchstiel 9,00 m



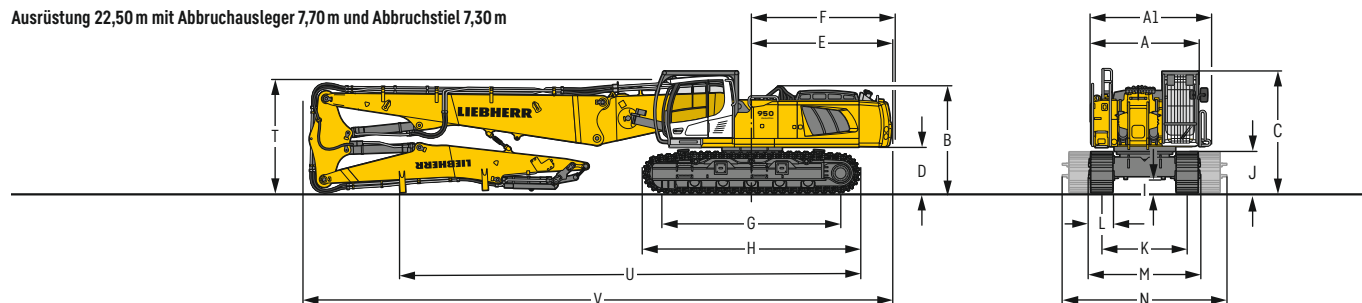
Ausrüstung 25,00 m mit Abbruchausleger 10,20 m und Abbruchstiel 7,30 m



Ausrüstung 25,00 m mit Abbruchausleger 7,70 m, Abbruchstiel 7,30 m
und Abbruchauslegerverlängerung 2,50 m



Ausrüstung 22,50 m mit Abbruchausleger 7,70 m und Abbruchstiel 7,30 m



| | | VH-HD | mm | LC-V | mm | HD | mm |
|----|------------------------------|-------|------------------------------|------|------------------------------|----|---------------------|
| A | Oberwagenbreite | | 2.985 ²⁾ | | 2.985 ²⁾ | | 2.985 ²⁾ |
| A1 | Oberwagenbreite mit Laufsteg | | 3.325 | | 3.325 | | 3.325 |
| B | Höhe über Oberwagen | | 2.970 | | 3.180 | | 3.075 |
| C | Höhe über Kabine | | 3.395 | | 3.605 | | 3.500 |
| D | Bodenfreiheit Ballastgewicht | | 1.070 | | 1.280 | | 1.175 |
| E | Hecklänge | | 4.015 | | 4.015 | | 4.015 |
| F | Heckschwenkradius | | 4.060 | | 4.060 | | 4.060 |
| G | Radstand | | 4.640 | | 4.500 | | 4.500 |
| H | Unterwagenlänge | | 5.700 | | 5.555 | | 5.550 |
| I | Bodenfreiheit Unterwagen | | 350 | | 800 | | 570 |
| J | Kettenhöhe | | 1.135 | | 1.175 | | 1.225 |
| K | Spurbreite | | 2.380-3.430 ³⁾ | | 2.390-2.890 ³⁾ | | 2.900 |
| L | Bodenplattenbreite | | 600 | | 600 | | 600 |
| M | Breite über Ketten | | 2.980-4.030 ³⁾ | | 2.990-3.490 ³⁾ | | 3.500 |
| N | Breite über Aufstieg | | 3.365-4.415 ^{1) 3)} | | 3.200-3.700 ^{1) 3)} | | 3.715 |

¹⁾ Breite mit abbaubarem Aufstieg

²⁾ ohne Tür-Arretierung und Abstandshalter

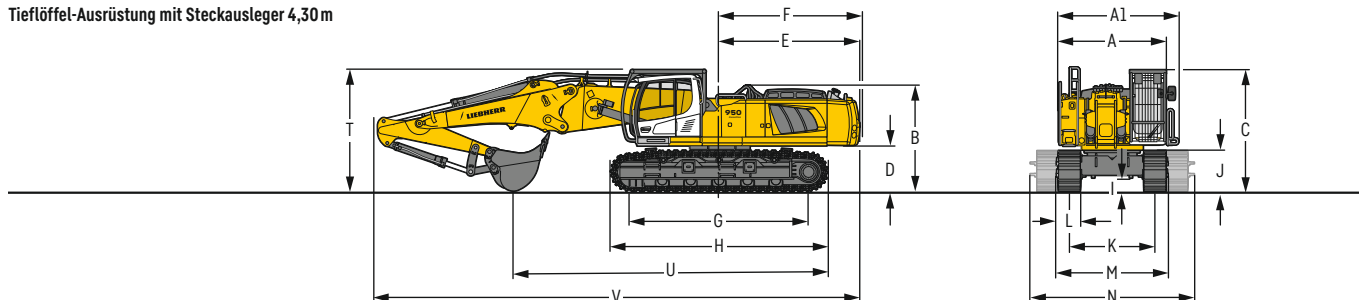
³⁾ Arbeitsposition

| | | Ausrüstung 29,00 m | | Ausrüstung 27,50 m | | | Ausrüstung 26,50 m | | |
|---|----------------|--------------------|--|--------------------|--------|--------|--------------------|--------|--------|
| | | mm | | mm | | | mm | | |
| | | VH-HD | | VH-HD | LC-V | HD | VH-HD | LC-V | HD |
| T | Auslegerhöhe | 3.200 | | 3.200 | 3.400 | 3.300 | 3.200 | 3.400 | 3.300 |
| U | Länge am Boden | 17.450 | | 15.050 | 15.100 | 15.100 | 14.950 | 15.000 | 15.000 |
| V | Gesamtlänge | 21.500 | | 20.000 | 20.000 | 20.000 | 19.000 | 19.000 | 19.000 |

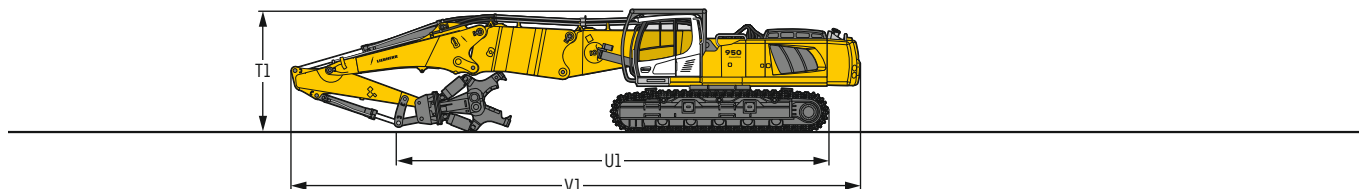
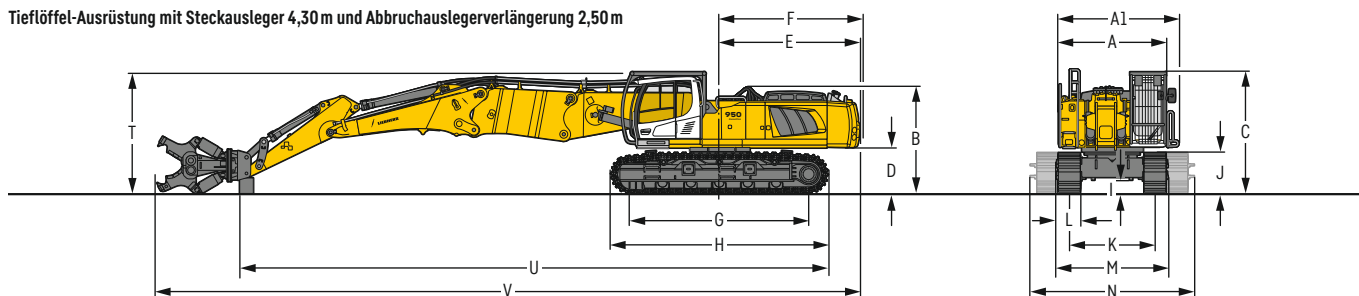
| | | Ausrüstung 25,00 m mit Abbruchausleger 10,20 m | | | Ausrüstung 25,00 m mit Abbruchausleger 7,70 m | | | Ausrüstung 22,50 m | | |
|---|----------------|---|--------|--------|--|--------|--------|--------------------|--------|--------|
| | | mm | | | mm | | | mm | | |
| | | VH-HD | LC-V | HD | VH-HD | LC-V | HD | VH-HD | LC-V | HD |
| T | Auslegerhöhe | 3.200 | 3.400 | 3.300 | 3.200 | 3.400 | 3.300 | 3.200 | 3.400 | 3.300 |
| U | Länge am Boden | 12.450 | 12.500 | 12.500 | 14.950 | 15.000 | 15.000 | 12.450 | 12.500 | 12.500 |
| V | Gesamtlänge | 19.000 | 19.000 | 19.000 | 18.900 | 18.900 | 18.900 | 16.400 | 16.400 | 16.400 |

Abmessungen

Tieflöffel-Ausrüstung mit Steckausleger 4,30 m

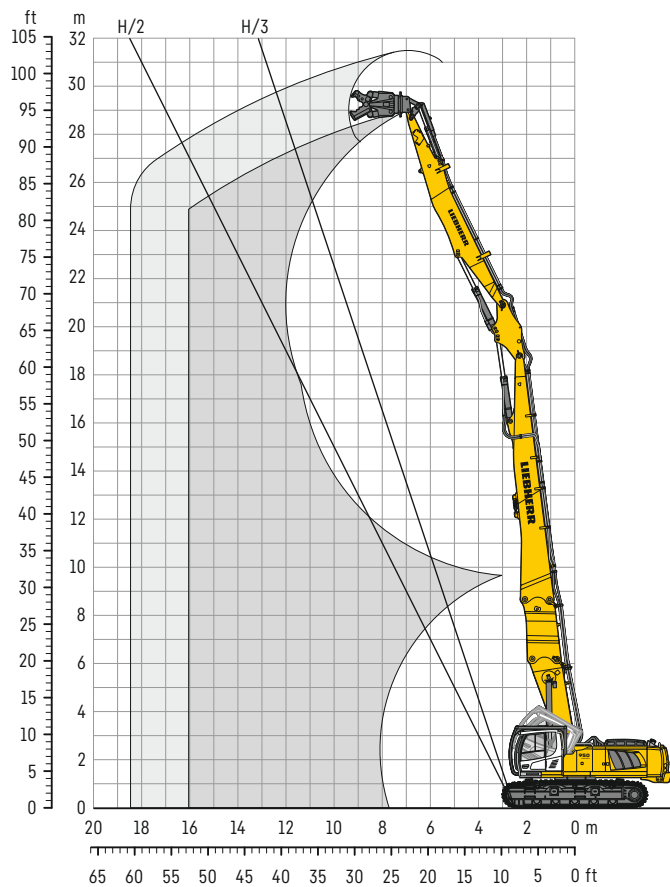


Tieflöffel-Ausrüstung mit Steckausleger 4,30 m und Abbruchauslegerverlängerung 2,50 m



| | | Löffelstiellänge m | Tieflöffel-Ausrüstung | | | Tieflöffel-Ausrüstung mit Abbruchauslegerverlängerung | | |
|-----------|----------------|-----------------------|-----------------------|------------|--------|---|------------|--------|
| | | | VH-HD | LC-V mm | HD | VH-HD | LC-V mm | HD |
| T | Auslegerhöhe | 2,10 | 3.400 | 3.500 | 3.450 | - | - | - |
| | | 2,60 | 3.450 | 3.550 | 3.500 | 3.350 | 3.450 | 3.400 |
| T1 | Länge am Boden | 2,60 | - | - | - | 3.350 | 3.450 | 3.400 |
| | | 2,10 | 8.400 | 8.450 | 8.500 | - | - | - |
| U | Länge am Boden | 2,60 | 7.950 | 7.950 | 8.050 | 16.350 | 16.150 | 16.200 |
| | | 2,60 | - | - | - | 12.000 | 11.750 | 11.800 |
| U1 | Gesamtlänge | 2,10 | 13.500 | 13.500 | 13.500 | - | - | - |
| | | 2,60 | 13.500 | 13.500 | 13.500 | 19.600 | 19.600 | 19.600 |
| V | Gesamtlänge | 2,10 | 13.500 | 13.500 | 13.500 | - | - | - |
| | | 2,60 | - | - | - | 16.000 | 16.000 | 16.000 |
| V1 | Gesamtlänge | 2,10 | 13.500 | 13.500 | 13.500 | - | - | - |
| | | 2,60 | - | - | - | 16.000 | 16.000 | 16.000 |

Abbruch-Ausrüstung 29,00 m



Reichweitenbegrenzung

| | | 13 m | 14 m | 16 m | 18 m |
|---|-------|----------------------------|------|------|------|
| Abbruchsleger 10,20 m + Abbruchslegerverlängerung 2,50 m + Zwischenausleger 2,25 m + Abbruchstiel 9,00 m VH-HD-Unterwagen | | Anbauwerkzeug- gewicht* | | | |
| | längs | 3,00 | 3,00 | 3,00 | 2,25 |
| | quer | 3,00 | 2,75 | 2,25 | 1,75 |

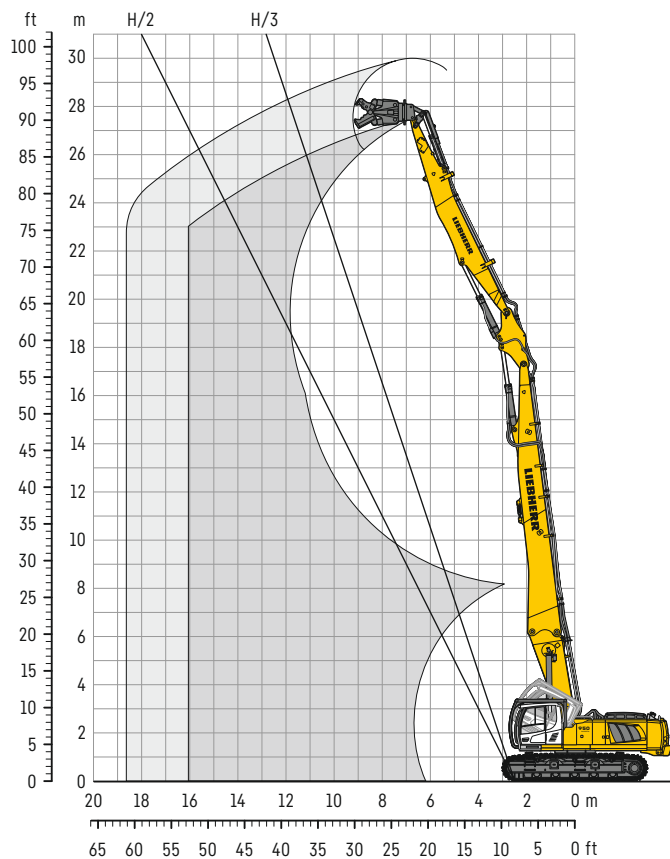
* inklusive Schnellwechsler, Adapterplatte, Anbauwerkzeug

Einsatzgewicht und Bodenbelastung

Das Einsatzgewicht beinhaltet die Grundmaschine mit Ballastgewicht 13,1 t davon 3,9 t abnehmbar, Abbruchsleger 10,20 m, Abbruchslegerverlängerung 2,50 m, Zwischenausleger 2,25 m, Abbruchstiel 9,00 m und Anbauwerkzeug 3,0 t.

| Unterwagen | | VH-HD |
|--------------------|--------------------|--------|
| Bodenplattenbreite | mm | 600 |
| Gewicht | kg | 77.100 |
| Bodenbelastung | kg/cm ² | 1,28 |

Abbruch-Ausrüstung 27,50 m



Reichweitenbegrenzung

| | | 12 m | 14 m | 16 m |
|---|-------|----------------------------|------|------|
| Abbruchsleger 11,20 m + Zwischenausleger 2,25 m + Abbruchstiel 9,00 m VH-HD-Unterwagen | | Anbauwerkzeug- gewicht* | | |
| | | t | | |
| | längs | 3,00 | 3,00 | 3,00 |
| | quer | 3,00 | 3,00 | 2,25 |
| LC-V-Unterwagen | längs | 3,00 | 3,00 | 2,50 |
| | quer | 3,00 | 2,00 | 1,50 |
| HD-Unterwagen | längs | - | - | - |
| | quer | - | - | - |

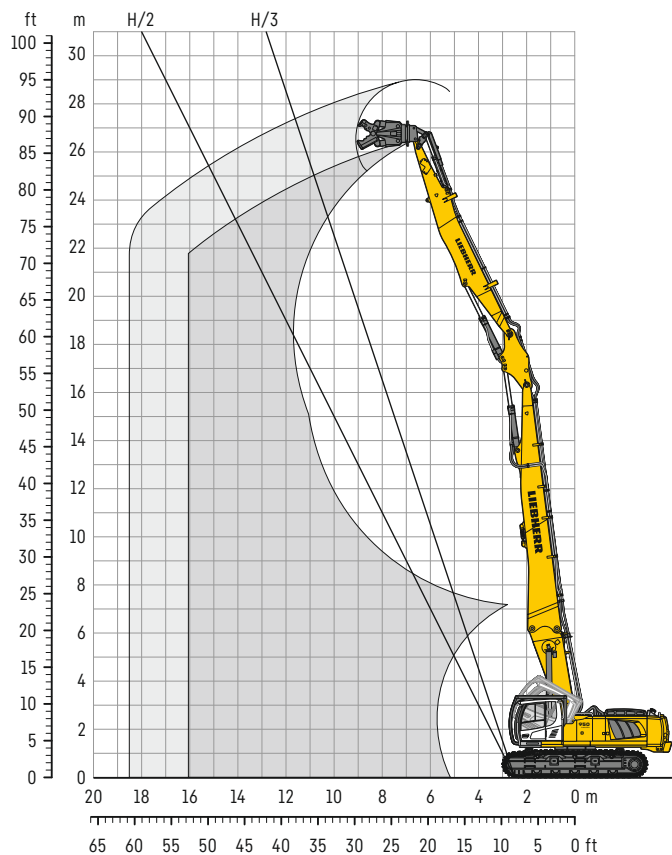
* inklusive Schnellwechsler, Adapterplatte, Anbauwerkzeug

Einsatzgewicht und Bodenbelastung

Das Einsatzgewicht beinhaltet die Grundmaschine mit Ballastgewicht 13,1 t davon 3,9 t abnehmbar, Abbruchsleger 11,20 m, Zwischenausleger 2,25 m, Abbruchstiel 9,00 m und Anbauwerkzeug 3,0 t.

| Unterwagen | | VH-HD | LC-V | HD |
|--------------------|--------------------|--------|--------|--------|
| Bodenplattenbreite | mm | 600 | 600 | 600 |
| Gewicht | kg | 75.550 | 68.050 | 65.050 |
| Bodenbelastung | kg/cm ² | 1,26 | 1,16 | 1,11 |

Abbruch-Ausrüstung 26,50 m



Reichweitenbegrenzung

| | | 12 m | 14 m | 16 m |
|---|-------|----------------------------|------|------|
| Abbruchsleger 10,20 m + Zwischenausleger 2,25 m + Abbruchstiel 9,00 m | | Anbauwerkzeug- gewicht* | | |
| VH-HD-Unterwagen | | t | | |
| längs | quer | 3,00 | 3,00 | 3,00 |
| | quer | 3,00 | 3,00 | 2,50 |
| LC-V-Unterwagen | längs | 3,00 | 3,00 | 2,50 |
| | quer | 3,00 | 2,00 | 1,50 |
| HD-Unterwagen | längs | 3,00 | 3,00 | 2,25 |
| | quer | 2,75 | 2,00 | - |

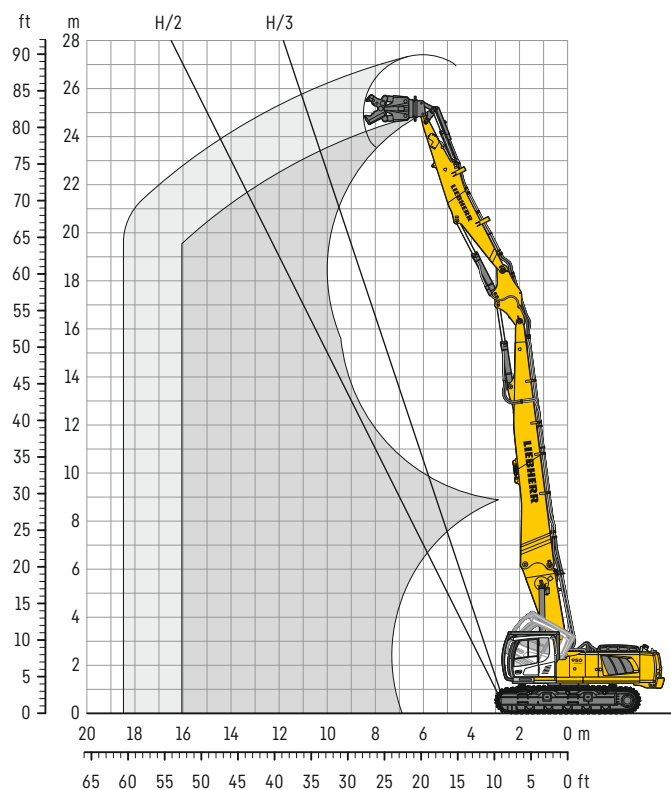
* inklusive Schnellwechsler, Adapterplatte, Anbauwerkzeug

Einsatzgewicht und Bodenbelastung

Das Einsatzgewicht beinhaltet die Grundmaschine mit Ballastgewicht 13,1 t davon 3,9 t abnehmbar, Abbruchsleger 10,20 m, Zwischenausleger 2,25 m, Abbruchstiel 9,00 m und Anbauwerkzeug 3,0 t.

| Unterwagen | | VH-HD | LC-V | HD |
|--------------------|--------------------|--------|--------|--------|
| Bodenplattenbreite | mm | 600 | 600 | 600 |
| Gewicht | kg | 73.900 | 66.400 | 63.400 |
| Bodenbelastung | kg/cm ² | 1,23 | 1,14 | 1,08 |

Abbruch-Ausrüstung 25,00 m



Reichweitenbegrenzung

| | | 12 m | 14 m | 16 m |
|---|-------|------|------|------|
| Anbauwerkzeuggewicht* | | t | | |
| Abbruchausleger 10,20 m + Zwischenausleger 2,25 m + Abbruchstiel 7,30 m VH-HD-Unterwagen | längs | 3,50 | 3,50 | 3,50 |
| | quer | 3,50 | 3,00 | 2,25 |
| LC-V-Unterwagen | längs | 3,50 | 3,50 | 2,75 |
| | quer | 3,00 | 2,25 | 1,50 |
| HD-Unterwagen | längs | 3,50 | 3,50 | 2,75 |
| | quer | 2,75 | 2,00 | 1,50 |

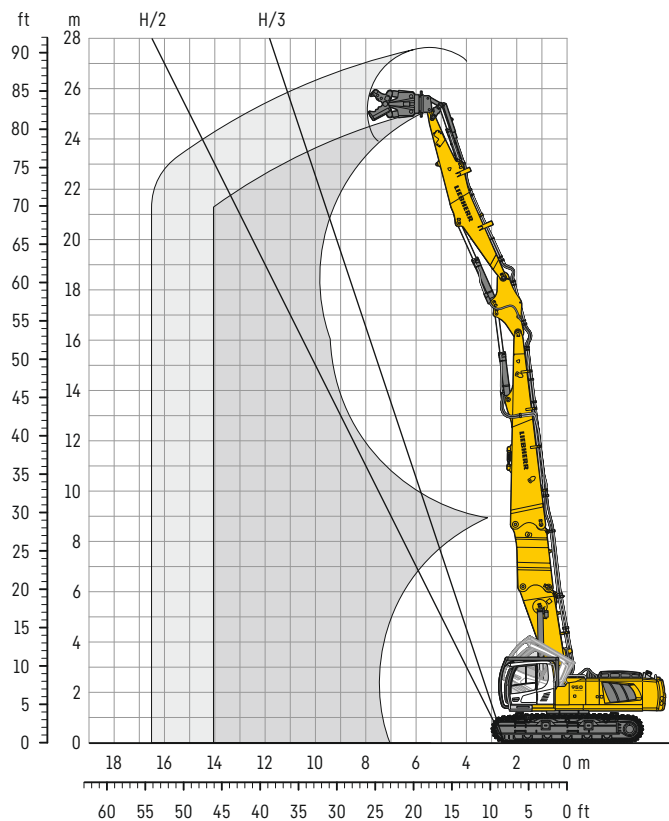
* inklusive Schnellwechsler, Adapterplatte, Anbauwerkzeug

Einsatzgewicht und Bodenbelastung

Das Einsatzgewicht beinhaltet die Grundmaschine mit Ballastgewicht 13,1 t davon 3,9 t abnehmbar, Abbruchausleger 10,20 m, Zwischenausleger 2,25 m, Abbruchstiel 7,30 m und Anbauwerkzeug 3,5 t.

| Unterwagen | | VH-HD | LC-V | HD |
|--------------------|--------------------|--------|--------|--------|
| Bodenplattenbreite | mm | 600 | 600 | 600 |
| Gewicht | kg | 74.100 | 66.600 | 63.600 |
| Bodenbelastung | kg/cm ² | 1,23 | 1,14 | 1,09 |

Abbruch-Ausrüstung 25,00 m



Reichweitenbegrenzung

| | | 12 m | 14 m | 16 m |
|--|-------|---------------------------------|------|------|
| Abbruchsleger 7,70 m + Abbruchslegerverlängerung 2,50 m + Zwischenausleger 2,25 m + Abbruchstiel 7,30 m VH-HD-Unterwagen | | Anbauwerkzeug- gewicht* t | | |
| | längs | 3,50 | 3,50 | 3,25 |
| | quer | 3,50 | 2,75 | 2,00 |
| LC-V-Unterwagen | längs | 3,50 | 3,25 | 2,25 |
| | quer | 2,25 | 1,50 | - |
| HD-Unterwagen | längs | 3,50 | 3,00 | 2,25 |
| | quer | 2,50 | 1,75 | - |

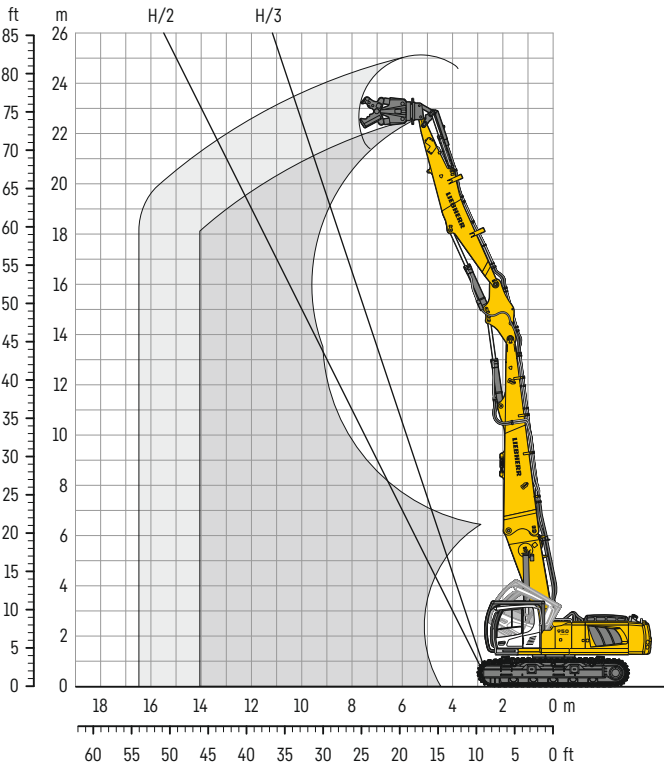
* inklusive Schnellwechsler, Adapterplatte, Anbauwerkzeug

Einsatzgewicht und Bodenbelastung

Das Einsatzgewicht beinhaltet die Grundmaschine mit Ballastgewicht 13,1 t davon 3,9 t abnehmbar, Abbruchsleger 7,70 m, Abbruchslegerverlängerung 2,50 m, Zwischenausleger 2,25 m, Abbruchstiel 7,30 m und Anbauwerkzeug 3,25 t.

| Unterwagen | | VH-HD | LC-V | HD |
|--------------------|--------------------|--------|--------|--------|
| Bodenplattenbreite | mm | 600 | 600 | 600 |
| Gewicht | kg | 75.850 | 68.350 | 65.350 |
| Bodenbelastung | kg/cm ² | 1,26 | 1,17 | 1,12 |

Abbruch-Ausrüstung 22,50 m



Reichweitenbegrenzung

| | | 10 m | 12 m | 14 m |
|--|-------|----------------------------|------|------|
| Abbruchsleger 7,70 m + Zwischenausleger 2,25 m + Abbruchstiel 7,30 m VH-HD-Unterwagen | | Anbauwerkzeug- gewicht* | | |
| | | t | | |
| | längs | 3,50 | 3,50 | 3,50 |
| | quer | 3,50 | 3,50 | 2,25 |
| LC-V-Unterwagen | längs | 3,50 | 3,50 | 2,75 |
| | quer | 3,50 | 2,50 | 1,50 |
| HD-Unterwagen | längs | 3,50 | 3,50 | 2,50 |
| | quer | 3,25 | 2,50 | 1,50 |

* inklusive Schnellwechsler, Adapterplatte, Anbauwerkzeug

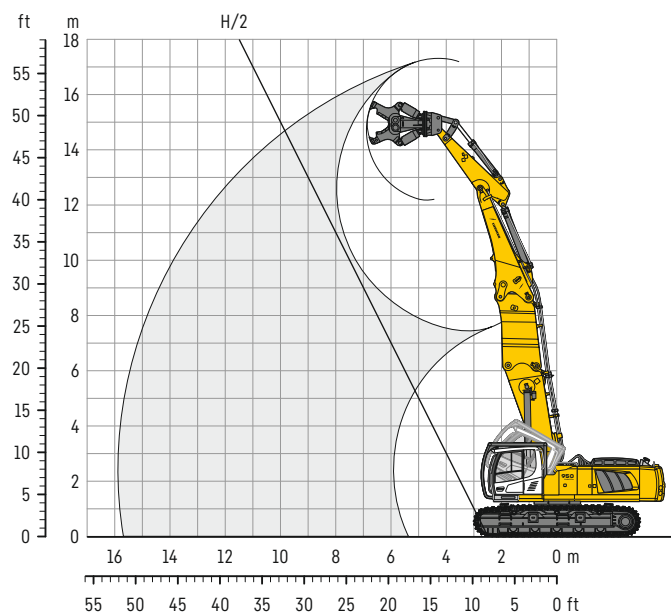
Einsatzgewicht und Bodenbelastung

Das Einsatzgewicht beinhaltet die Grundmaschine mit Ballastgewicht 9,2t, Abbruchsleger 7,70 m, Zwischenausleger 2,25 m, Abbruchstiel 7,30 m und Anbauwerkzeug 3,5t.

| Unterwagen | | VH-HD | LC-V | HD |
|--------------------|--------|--------|--------|--------|
| Bodenplattenbreite | mm | 600 | 600 | 600 |
| Gewicht | kg | 69.300 | 61.800 | 58.800 |
| Bodenbelastung | kg/cm² | 1,15 | 1,06 | 1,00 |

Tieflöffel-Ausrüstung

mit Steckausleger 4,30 m und Abbruchauslegerverlängerung 2,50 m



Einsatzgewicht und Bodenbelastung

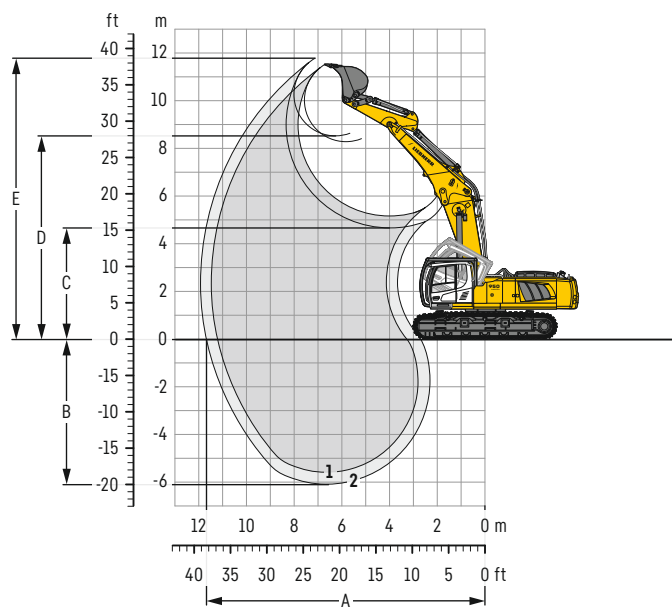
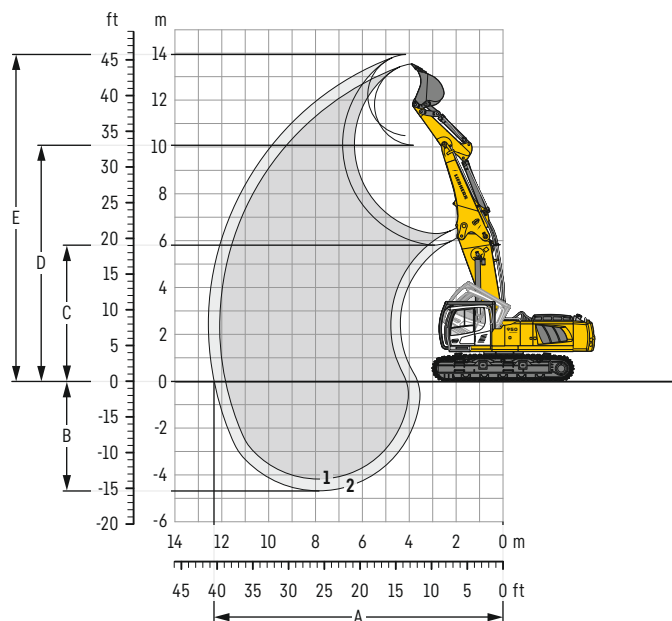
Das Einsatzgewicht beinhaltet die Grundmaschine mit Ballastgewicht 9,2 t, Steckausleger 4,30 m, Abbruchauslegerverlängerung 2,50 m, HD-Löffelstiel 2,60 m und Anbauwerkzeug* 4,5 t.

| Unterwagen | | VH-HD | LC-V | HD |
|--------------------|--------|--------|--------|--------|
| Bodenplattenbreite | mm | 600 | 600 | 600 |
| Gewicht | kg | 69.925 | 62.425 | 59.425 |
| Bodenbelastung | kg/cm² | 1,16 | 1,07 | 1,01 |

* inklusive Schnellwechsler, Adapterplatte, Anbauwerkzeug

Tieflöffel-Ausrüstung

mit Steckausleger 4,30 m



Grabkurven

Steckausleger oben gesteckt (unten gesteckt)

| | | 1 | 2 |
|-----------------------------------|---|---------------|---------------|
| Löffelstiellänge | m | 2,10 | 2,60 |
| A Max. Reichweite auf Grundniveau | m | 11,85 (11,20) | 12,35 (11,70) |
| B Max. Grabbtiefe | m | 4,20 (5,60) | 4,70 (6,10) |
| C Min. Ausschütthöhe | m | 6,30 (5,15) | 5,80 (4,65) |
| D Max. Ausschütthöhe | m | 10,05 (8,30) | 10,50 (8,50) |
| E Max. Reichhöhe | m | 13,55 (11,50) | 13,95 (11,80) |

Kräfte

| | | 1 | 2 |
|--------------------------------|----|-----|-----|
| Max. Reißkraft (ISO 6015) | kN | 229 | 201 |
| Max. Losbrechkraft (ISO 6015) | kN | 237 | 237 |
| Max. Reißkraft (SAE J1179) | kN | 218 | 193 |
| Max. Losbrechkraft (SAE J1179) | kN | 212 | 212 |

Max. Losbrechkraft ISO

300 kN

Einsatzgewicht und Bodenbelastung

Das Einsatzgewicht beinhaltet die Grundmaschine mit Ballastgewicht 9,2t, Steckausleger 4,30 m, HD-Löffelstiel 2,10 m und HD-Tieflöffel mit 1,25 m³ (1.380 kg) Inhalt.

| Unterwagen | | VH-HD | LC-V | HD |
|--------------------|--------|--------|--------|--------|
| Bodenplattenbreite | mm | 600 | 600 | 600 |
| Gewicht | kg | 63.600 | 56.100 | 53.100 |
| Bodenbelastung | kg/cm² | 1,06 | 0,96 | 0,91 |

Tieflöffel Standsicherheit (Sicherheit 75 % nach ISO 10567* eingerechnet)

| Schnittbreite mm | Inhalt nach ISO 7451 m³ | Gewicht kg | VH-HD-Unterwagen (mit Bodenplatten 600 mm) | | LC-V-Unterwagen (mit Bodenplatten 600 mm) | | HD-Unterwagen (mit Bodenplatten 600 mm) | |
|---------------------|-------------------------------|---------------|---|------|--|------|--|------|
| | | | Stiellänge (m) | | Stiellänge (m) | | Stiellänge (m) | |
| | | | 2,10 | 2,60 | 2,10 | 2,60 | 2,10 | 2,60 |
| 1.350 | 1,50 | 1.470 | ▲ | ▲ | ▲ | ▲ | ▲ | ▲ |
| 1.500 | 1,75 | 1.560 | ▲ | ▲ | ▲ | ▲ | ▲ | ▲ |
| 1.650 | 2,00 | 1.700 | ▲ | ▲ | ▲ | ▲ | ▲ | ▲ |
| 1.650 | 2,25 | 1.820 | ▲ | ▲ | ▲ | ▲ | ▲ | ■ |
| 1.850 | 2,50 | 1.990 | ▲ | ▲ | ▲ | ■ | ■ | ■ |

* Werte bei max. Reichweite, 360° schwenkbar, entsprechend ISO-Norm 10567

Maximal zulässiges Materialgewicht ▲ = ≤ 2,0t/m³, ■ = ≤ 1,8t/m³, ■ = ≤ 1,5t/m³

Tragfähigkeit

mit Steckausleger oben gesteckt 4,30 m, Ballastgewicht 9,2 t und Bodenplatten 600 mm

Stiel 2,10 m

| Unter- wagen | 4,5m | 6,0m | 7,5m | 9,0m | 10,5m | | |
|-----------------|-------|-------|-------|-------|-------|-------|-------|
| m | | | | | | | m |
| 12,0 | | | | | | 12,1* | 12,1* |
| 10,5 | | | | | | 10,4* | 10,4* |
| 9,0 | 16,9* | 16,9* | 17,6* | 17,6* | | 9,7* | 9,7* |
| 7,5 | 28,7* | 28,7* | 22,1* | 22,1* | | 9,4* | 9,4* |
| 6,0 | | 14,8* | 14,8* | 15,2 | 16,7* | 9,3* | 9,3* |
| 4,5 | | 22,1* | 22,1* | 13,9 | 20,8* | 9,0 | 9,5* |
| 3,0 | | 21,0 | 24,2* | 15,2 | 19,4* | 9,0 | 9,9* |
| 1,5 | | | | 11,5 | 16,7* | 9,3 | 10,6* |
| 0 | | | | 14,5 | 20,3* | 10,1 | 10,3 |
| -1,5 | | | | 13,6 | 20,4* | 10,3 | 10,3 |
| | | | | 13,5 | 19,2* | 10,0 | 10,0 |
| | | | | 13,6 | 17,0* | 10,1 | 11,9* |
| | | | | | | 9,5 | 9,5 |
| 12,0 | | | | | | 11,8* | 11,8* |
| 10,5 | | | | | | 10,3* | 10,3* |
| 9,0 | 17,1* | 17,1* | 15,8* | 15,8* | | 8,5 | 9,6* |
| 7,5 | 25,8 | 29,1* | 16,5 | 22,2* | 8,6 | 10,7* | 9,0 |
| 6,0 | | | 15,1 | 24,4* | 11,1 | 17,4 | 8,4 |
| 4,5 | | | | | 10,4 | 16,7 | 8,1 |
| 3,0 | | | | | 9,9 | 16,1 | 7,8 |
| 1,5 | | | | | 9,6 | 15,8 | 7,6 |
| 0 | | | | | 9,5 | 15,7 | 7,6 |
| -1,5 | | | | | 9,7 | 15,8 | 7,7 |
| | | | | | 7,7 | 12,3 | |
| 12,0 | | | | | | 11,9* | 11,9* |
| 10,5 | | | | | | 10,1 | 10,4* |
| 9,0 | 17,0* | 17,0* | 16,6 | 17,7* | 11,1 | 17,5 | 8,1 |
| 7,5 | 24,9 | 28,9* | 15,8 | 22,2* | 11,1 | 17,5 | 8,1 |
| 6,0 | | | 14,5 | 24,1 | 10,6 | 16,9 | 8,0 |
| 4,5 | | | | | 9,9 | 16,1 | 7,7 |
| 3,0 | | | | | 9,4 | 15,5 | 7,4 |
| 1,5 | | | | | 9,1 | 15,2 | 7,2 |
| 0 | | | | | 10,2* | 10,2* | 9,0 |
| -1,5 | | | | | 9,1 | 15,2 | 7,3 |
| | | | | | 7,3 | 11,8 | |

Stiel 2,60 m

| Unter- wagen | 4,5m | 6,0m | 7,5m | 9,0m | 10,5m | | |
|-----------------|-------|-------|-------|-------|-------|-------|-------|
| m | | | | | | | m |
| 12,0 | 12,9* | 12,9* | 13,6* | 13,6* | | 12,1* | 12,1* |
| 10,5 | | | 13,9* | 13,9* | | 9,2* | 9,2* |
| 9,0 | | | 13,3* | 13,3* | | 8,2* | 8,2* |
| 7,5 | 17,7* | 17,7* | 16,4* | 16,4* | 11,9 | 12,3* | 7,6* |
| 6,0 | | | 15,3 | 19,0* | 11,6 | 15,7* | 7,4* |
| 4,5 | | | 21,4 | 23,3* | 10,9 | 16,7 | 7,4* |
| 3,0 | | | 19,9 | 25,5* | 9,0 | 9,5* | 7,5* |
| 1,5 | | | | | 8,8 | 12,6* | 7,8* |
| 0 | | | | | 8,7 | 13,2 | 8,3* |
| -1,5 | | | | | 8,7 | 9,5* | 9,2* |
| | | | | | 13,9* | 13,9* | 9,2* |
| | | | | | 18,6 | 20,5* | 9,2* |
| | | | | | 13,5 | 17,8* | 10,1 |
| 12,0 | 14,0* | 14,0* | 13,7* | 13,7* | | 11,6* | 11,6* |
| 10,5 | | | 14,0* | 14,0* | | 9,1* | 9,1* |
| 9,0 | | | 16,8 | 17,0* | 11,8 | 15,7* | 8,1* |
| 7,5 | 19,6* | 19,6* | 15,5 | 23,5* | 11,2 | 17,6 | 7,6* |
| 6,0 | | | 14,1 | 23,5 | 10,6 | 16,8 | 6,8 |
| 4,5 | | | | | 10,0 | 16,2 | 6,3 |
| 3,0 | | | | | 9,6 | 15,8 | 6,3 |
| 1,5 | | | | | 9,5 | 15,6 | 6,2 |
| 0 | | | | | 12,9 | 14,7* | 6,2 |
| -1,5 | | | | | 13,0 | 20,2* | 6,7 |
| | | | | | 9,5 | 15,7 | 9,3* |
| | | | | | 7,5 | 12,2 | 10,1 |
| 12,0 | 13,7* | 13,7* | 13,6* | 13,6* | | 11,8* | 11,8* |
| 10,5 | | | 14,0* | 14,0* | | 9,2* | 9,2* |
| 9,0 | | | 16,2 | 16,7* | 11,3 | 15,5* | 8,1* |
| 7,5 | 18,7* | 18,7* | 14,9 | 23,5* | 10,7 | 17,1 | 7,4 |
| 6,0 | | | 13,5 | 22,8 | 10,1 | 16,3 | 6,5 |
| 4,5 | | | | | 9,5 | 15,6 | 6,0 |
| 3,0 | | | | | 9,1 | 15,2 | 5,7 |
| 1,5 | | | | | 12,2 | 14,3* | 5,9 |
| 0 | | | | | 12,3 | 20,4* | 5,9 |
| -1,5 | | | | | 9,0 | 15,1 | 9,0* |
| | | | | | 7,1 | 11,7 | 6,3 |





mit Steckausleger unten gesteckt 4,30 m, Ballastgewicht 9,2 t und Bodenplatten 600 mm

Stiel 2,10 m

| Unter- wagen | 4,5m | 6,0m | 7,5m | 9,0m | 10,5m | | |
|-----------------|------|-------|-------|------|-------|-------|-------|
| m | | | | | | | m |
| 9,0 | | | | | | 10,0* | 10,0* |
| 7,5 | | | | | | 9,4* | 9,4* |
| 6,0 | | 18,5* | 18,5* | 16,3 | 16,4* | 9,3* | 9,3* |
| 4,5 | | 20,8* | 20,8* | 15,8 | 17,4* | 9,5* | 9,5* |
| 3,0 | | 20,7 | 23,7* | 15,1 | 18,7* | 9,9* | 9,9* |
| 1,5 | | 18,2* | 18,2* | 14,5 | 20,0* | 10,0 | 10,7* |
| 0 | | 16,9* | 16,9* | 14,0 | 20,8* | 10,3 | 12,0* |
| -1,5 | | 18,8 | 25,7* | 13,8 | 20,8* | 11,1 | 14,3* |
| | | 18,9 | 24,4* | 13,8 | 19,9* | 12,9 | 15,9* |
| | | 19,2 | 21,7* | 14,0 | 17,6* | 9,9* | 9,9* |
| | | | | | | 9,4* | 9,4* |
| | | | | | | 8,6 | 9,3* |
| | | | | | | 7,7 | 9,5* |
| | | | | | | 7,3 | 10,0* |
| | | | | | | 7,2 | 10,8* |
| | | | | | | 7,4 | 11,8 |
| | | | | | | 8,1 | 12,9 |
| | | | | | | 9,5 | 15,2 |
| | | | | | | 9,9* | 9,9* |
| | | | | | | 9,4* | 9,4* |
| | | | | | | 8,2 | 9,3* |
| | | | | | | 7,4 | 9,5* |
| | | | | | | 6,9 | 10,0* |
| | | | | | | 6,8 | 10,8* |
| | | | | | | 7,0 | 11,3 |
| | | | | | | 7,6 | 12,3 |
| | | | | | | 8,9 | 14,5 |
| | | | | | | 8,0 | 8,0 |
| 9,0 | | | | | | 16,8 | 18,6* |
| 7,5 | | | | | | 15,6 | 20,9* |
| 6,0 | | | | | | 14,2 | 23,7 |
| 4,5 | | | | | | 13,1 | 17,6* |
| 3,0 | | | | | | 12,6 | 17,2* |
| 1,5 | | | | | | 12,5 | 21,7 |
| 0 | | | | | | 12,6 | 21,9 |
| -1,5 | | | | | | 12,9 | 21,5* |
| | | | | | | 9,5 | 15,7 |

Stiel 2,60 m

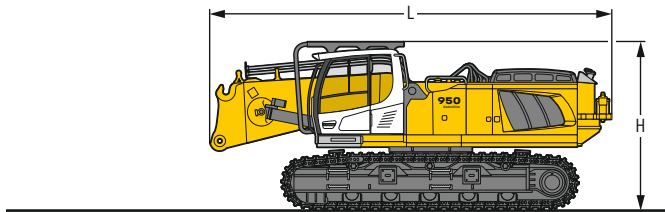
| Unter- wagen | 4,5m | 6,0m | 7,5m | 9,0m | 10,5m | | |
|-----------------|-------|-------|-------|-------|-------|-------|-------|
| m | | | | | | | m |
| 9,0 | | | | | | 9,3* | 9,3* |
| 7,5 | | | | | | 14,2* | 14,2* |
| 6,0 | | | | | | 16,1 | 16,7* |
| 4,5 | 26,1* | 26,1* | 19,7* | 19,7* | 12,1 | 12,2* | 7,8* |
| 3,0 | | | 21,1 | 22,6* | 15,3 | 18,1* | 7,4* |
| 1,5 | | | 19,8 | 25,2* | 14,6 | 19,5* | 7,5* |
| 0 | | | 19,0 | 23,1* | 14,1 | 20,5* | 7,8* |
| -1,5 | | | 18,8 | 26,2* | 13,8 | 20,8* | 8,4* |
| | | | 18,8 | 25,1* | 13,7 | 20,2* | 9,3* |
| | | | 19,0 | 22,9* | 13,8 | 18,5* | 9,3* |
| | | | | | 10,2* | 10,2* | 10,3 |
| | | | | | 12,5 | 14,6* | 10,8* |
| | | | | | 12,5 | 14,6* | 11,7 |
| | | | | | 8,9 | 12,7* | 7,8* |
| | | | | | 8,6 | 13,3 | 7,4* |
| | | | | | 14,0 | 23,4 | 7,2 |
| | | | | | 13,4 | 22,6 | 6,8 |
| | | | | | 13,2 | 22,4 | 6,7 |
| | | | | | 13,2 | 22,4 | 6,9 |
| | | | | | 13,2 | 22,4 | 6,9 |
| | | | | | 13,4 | 22,6* | 7,4 |
| | | | | | 9,9 | 16,1 | 11,0* |
| | | | | | 8,5 | 13,7 | 9,4 |
| | | | | | 9,8* | 9,8* | 8,5 |
| | | | | | 16,7* | 16,7* | 7,8* |
| | | | | | 16,0 | 19,9* | 7,4* |
| | | | | | 14,6 | 22,8* | 7,4* |
| | | | | | 13,4 | 22,7 | 6,9 |
| | | | | | 12,7 | 21,9 | 6,5 |
| | | | | | 12,5 | 21,7 | 6,4 |
| | | | | | 12,5 | 21,7 | 6,5 |
| | | | | | 9,2 | 15,3 | 9,4* |
| | | | | | 9,3 | 15,5 | 10,9* |
| | | | | | 8,0 | 13,1 | 8,6 |

 Höhe  360° schwenkbar  über Längsrichtung  max. Reichweite * begrenzt durch hydr. Hubkraft

Die Traglastwerte sind am Stielende (ohne Werkzeug) in Tonnen (t) angegeben und auf festem, ebenem Untergrund 360° schwenkbar. Die anderen Werte sind längs zum Unterwagen angegeben. Die Werte gelten für 600 mm breite Bodenplatten. Gemäß ISO 10567 betragen diese 75% der statischen Kipplast oder 87% der hydraulischen Hubkraft (gekennzeichnet durch *). Bei demontiertem Kippzylinder, Umlenkhebel und Verbindungslasche erhöht sich die Traglast um 625 kg. Die Tragfähigkeit der Maschine wird durch die Standsicherheit oder das Hubvermögen der hydraulischen Einrichtungen begrenzt. Gemäß der harmonisierten EU-Norm EN 474-5 müssen Hydraulikbagger im Hebebetrieb mit Rohrbruchsicherungen an Hub- und Stielzylinder(n), mit einer Überlastwarneinrichtung und einem Lastdiagramm ausgerüstet sein.

Ermitteln Sie die maximale Traglast anhand der Traglasttabelle in der Fahrerkabine oder in der mitgelieferten Betriebsanleitung.

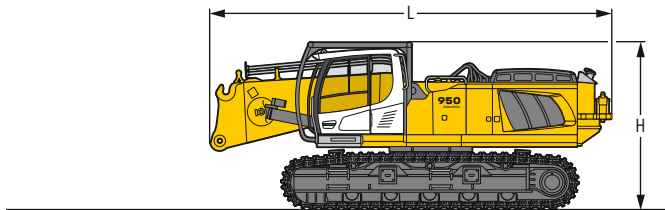
Abmessungen und Gewichte



Grundmaschine

ohne Ballastgewicht mit Kabine 30° kipubar und Integralschutzgitter

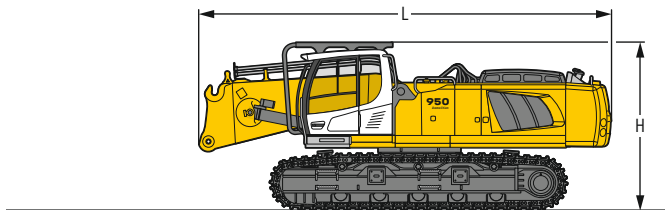
| | | VH-HD | LC-V | HD |
|---------|----|--------|--------|--------|
| L | mm | 8.150 | 8.150 | 8.150 |
| H | mm | 3.395 | 3.605 | 3.500 |
| Gewicht | kg | 48.100 | 40.600 | 37.600 |



Grundmaschine

ohne Ballastgewicht mit Kabine 30° kipubar und Integralschutzgitter auf Kippvorrichtung

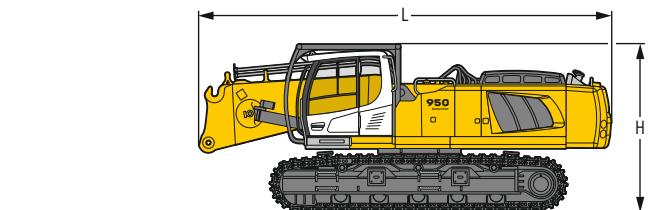
| | | VH-HD | LC-V | HD |
|---------|----|--------|--------|--------|
| L | mm | 8.150 | 8.150 | 8.150 |
| H | mm | 3.395 | 3.605 | 3.500 |
| Gewicht | kg | 48.500 | 41.000 | 38.000 |



Grundmaschine

mit Ballastgewicht 9,2t, Kabine 30° kipubar und Integralschutzgitter

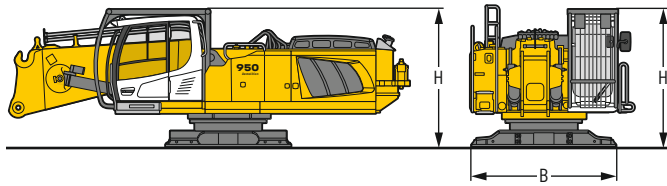
| | | VH-HD | LC-V | HD |
|---------|----|--------|--------|--------|
| L | mm | 8.400 | 8.400 | 8.400 |
| H | mm | 3.395 | 3.605 | 3.500 |
| Gewicht | kg | 56.000 | 48.500 | 45.500 |



Grundmaschine

mit Ballastgewicht 9,2t, Kabine 30° kipubar und Integralschutzgitter auf Kippvorrichtung

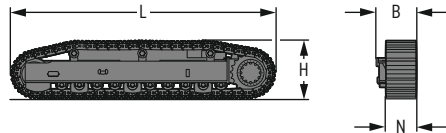
| | | VH-HD | LC-V | HD |
|---------|----|--------|--------|--------|
| L | mm | 8.400 | 8.400 | 8.400 |
| H | mm | 3.395 | 3.605 | 3.500 |
| Gewicht | kg | 56.400 | 48.900 | 45.900 |



Grundmaschine

ohne Längsträger

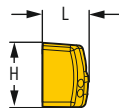
| | | |
|---------|----|--------|
| B | mm | 2.995 |
| H Höhe | mm | 2.810 |
| Gewicht | kg | 26.100 |



Längsträger

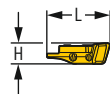
für LC-V-Unterwagen

| | | |
|---------|----|-------|
| L Länge | mm | 5.555 |
| H Höhe | mm | 1.175 |
| N | mm | 600 |
| B | mm | 795 |
| Gewicht | kg | 7.400 |



Ballastgewicht

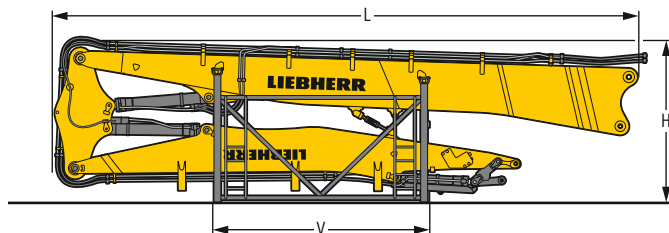
| | | |
|---------|----|-------|
| L Länge | mm | 910 |
| H Höhe | mm | 1.290 |
| Breite | mm | 2.970 |
| Gewicht | kg | 7.900 |



Zusatzballastgewicht

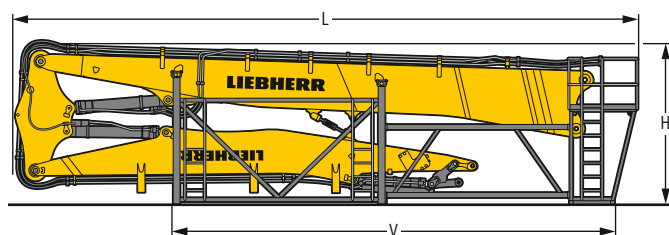
| | | |
|---------|----|-------|
| L Länge | mm | 1.260 |
| H Höhe | mm | 400 |
| Breite | mm | 2.990 |
| Gewicht | kg | 3.900 |

Abmessungen und Gewichte



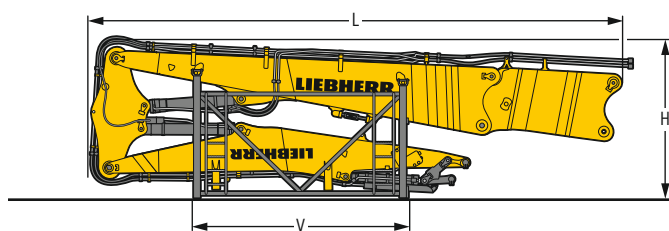
Abbruch-Ausrüstung mit Ablagevorrichtung

| | | 22,50m | 25,00m | 26,50m | 27,50m | |
|---|----------------------------|--------|--------|--------|--------|--------|
| L | Länge | mm | 8.450 | 10.950 | 10.920 | 11.930 |
| H | Höhe | mm | 3.300 | 3.300 | 3.300 | 3.300 |
| V | | mm | 4.450 | 4.450 | 4.445 | 4.445 |
| | Breite | mm | 2.200 | 2.200 | 2.200 | 2.200 |
| | Gewicht ohne Anbauwerkzeug | kg | 10.100 | 11.200 | 11.400 | 13.050 |



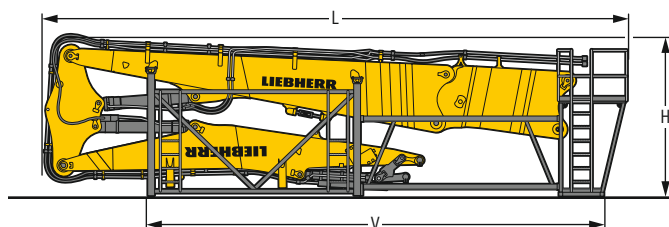
Abbruch-Ausrüstung mit Ablagevorrichtung mit Laufsteg

| | | 22,50 m | 25,00 m | 26,50 m | 27,50 m | |
|---|----------------------------|---------|---------|---------|---------|--------|
| L | Länge | mm | 9.500 | 11.850 | 11.830 | 12.840 |
| H | Höhe | mm | 3.300 | 3.300 | 3.300 | 3.300 |
| V | | mm | 6.200 | 9.150 | 4.445 | 4.445 |
| | Breite | mm | 2.500 | 2.500 | 2.485 | 2.485 |
| | Gewicht ohne Anbauwerkzeug | kg | 10.700 | 12.000 | 12.200 | 13.850 |



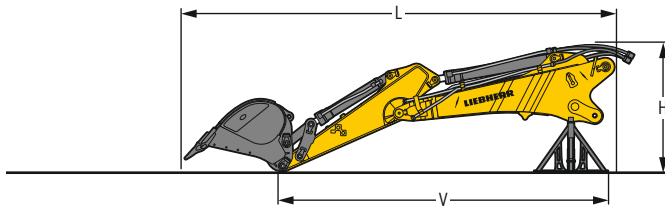
Abbruch-Ausrüstung mit Abbruchauslegerverlängerung mit Ablagevorrichtung

| | | | | |
|---|----------------------------|----|---------|---------|
| | | | 25,00 m | 29,00 m |
| L | Länge | mm | 10.950 | 13.450 |
| H | Höhe | mm | 3.250 | 3.300 |
| V | | mm | 4.450 | 7.700 |
| | Breite | mm | 2.200 | 2.200 |
| | Gewicht ohne Anbauwerkzeug | kg | 13.190 | 14.450 |



Abbruch-Ausrüstung mit Abbruchauslegerverlängerung mit Ablagevorrichtung mit Laufsteg

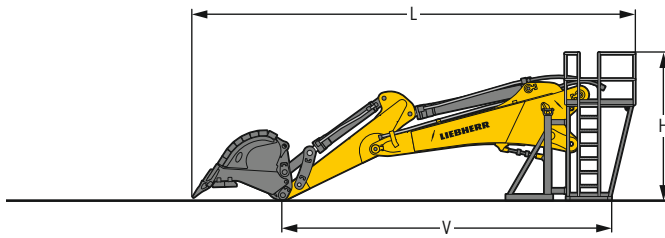
| | | | 25,00 m | 29,00 m |
|---|----------------------------|----|---------|---------|
| L | Länge | mm | 12.000 | 14.100 |
| H | Höhe | mm | 3.250 | 3.300 |
| V | | mm | 8.700 | 10.350 |
| | Breite | mm | 2.500 | 2.500 |
| | Gewicht ohne Anbauwerkzeug | kg | 14.110 | 15.550 |



Tieflöffel-Ausrüstung

mit Ablagevorrichtung

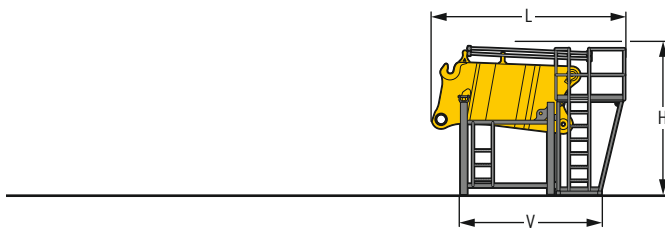
| | | |
|---------------------|----|-------------|
| Steckauslegerlänge | m | 4,30 |
| Löffelstiellänge | m | 2,10 2,60 |
| L Länge | mm | 8.400 8.900 |
| H Höhe | mm | 2.600 2.600 |
| V | mm | 6.100 6.600 |
| Breite | mm | 1.800 1.800 |
| Gewicht ohne Löffel | kg | 6.050 6.150 |



Tieflöffel-Ausrüstung

mit Ablagevorrichtung mit Laufsteg

| | | |
|---------------------|----|-------------|
| Steckauslegerlänge | m | 4,30 |
| Löffelstiellänge | m | 2,10 2,60 |
| L Länge | mm | 9.000 9.520 |
| H Höhe | mm | 3.020 3.020 |
| V | mm | 6.700 7.220 |
| Breite | mm | 2.500 2.500 |
| Gewicht ohne Löffel | kg | 6.185 6.300 |

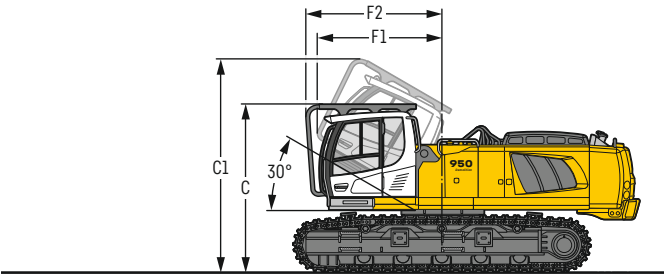


Abbruchauslegerverlängerung

mit Ablagevorrichtung mit Laufsteg

| | | |
|---------|----|-------|
| L Länge | mm | 3.950 |
| H Höhe | mm | 3.150 |
| V | mm | 2.925 |
| Breite | mm | 2.485 |
| Gewicht | kg | 4.160 |

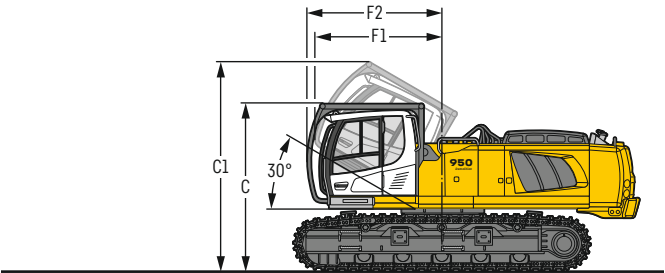
Fahrerkabinen-Varianten



Variante

mit Kabine 30° kippbar und Integralschutzgitter

| | | VH-HD | LC-V | HD |
|----|----|-------|-------|-------|
| C | mm | 3.395 | 3.605 | 3.500 |
| C1 | mm | 4.240 | 4.450 | 4.345 |
| F1 | mm | 2.540 | 2.540 | 2.540 |
| F2 | mm | 2.770 | 2.770 | 2.770 |



Variante

mit Kabine 30° kippbar und Integralschutzgitter auf Kippvorrichtung

| | | VH-HD | LC-V | HD |
|----|----|-------|-------|-------|
| C | mm | 3.395 | 3.605 | 3.500 |
| C1 | mm | 4.240 | 4.450 | 4.345 |
| F1 | mm | 2.570 | 2.570 | 2.570 |
| F2 | mm | 2.730 | 2.730 | 2.730 |

Serienausstattung



Unterwagen

Laufrollen, dauergeschmiert
Turasrad mit Doppelzahnung
Verzurrösen



Oberwagen

Automatische Schwenkbremse
Ballastgewicht abnehmbar
Handläufe
Kraftstofftankdeckel abschließbar
Motorhaube mit Gasfeder
Rutschfester Oberflächenbelag
Schalldämmung
Werkzeugkasten abschließbar
Zentralschmieranlage automatisch



Hydraulikanlage

Absperrventil zwischen Hydrauliktank und Pumpen
Druckprüfanschlüsse für Hydraulik
Druckspeicher für kontrolliertes Absenken der Ausrüstung bei stehendem Motor
Hochdruckkreis mit Tool Control und LDC
Hydraulikölfilter mit integriertem Feinfilterbereich
Mitteldruckkreis



Motor

Abgasnachbehandlungssystem – DOC + SCR
Common-Rail-Einspritzsystem
Kraftstoffvorfilter und Wasserabscheider
Ladeluftkühler
Leerlaufautomatik / Drehzahlerhöhung, Joystick sensorgesteuert
Luftfilter mit automatischer Staubaustragung
Power Pack EU Stufe V
Turbolader mit fester Geometrie



Kabine

7" Multifunktion-Touchscreen-Farbdisplay + LDC-Abbruchdisplay
Arbeitsmodus-Wahlschalter
Dachscheibenwischer und Scheibenwaschanlage
Drei-Zonen-Klimaautomatik mit Bedienung via Display
Flaschenhalter
Front-Integralscheibenwischer und Scheibenwaschanlage
Gummifußmatte, befestigt und herausnehmbar
Harnstoffstandanzeige auf Display
Hydraulikölstandanzeige auf Display
Innenbeleuchtung
Kleiderhaken
Kraftstoffstandanzeige auf Display
LiDAT Plus (Liebherr-Datenübertragungssystem)*
Mechanische Betriebsstundenanzeige, vom Boden aus einsehbar
Motorölstandanzeige auf Display
Notausstieg Heckscheibe
Rückraumüberwachung mit Kamera
Schutzgitter integral
Seitenraumüberwachung links mit Kamera
Seitenraumüberwachung rechts mit Kamera
Sonnenrollos für Front- und Dachscheibe
Staufächer
Türschiebefenster
Verbundsicherheitsglas durchwurffhemmend Dachscheibe
Verbundsicherheitsglas durchwurffhemmend Frontscheibe einteilig
Viskoelastische Schwingungsdämpfung
Zigarettenanzünder



Ausrüstung

Rohrbruchsicherung Hubzylinder
Schwenkarm mit Schnellkupplungen

* nach einem Jahr optional verlängerbar

Ausstattung Standard / Option

Unterwagen

| | |
|---------------------------------------|---|
| Aufstieg | ● |
| Aufstieg breit | + |
| Ketten abgedichtet und fettgeschmiert | ● |
| Kettenführung durchgehend | + |
| Kettenführung einteilig | ● |
| Kettenführung vierteilig | + |
| Schmutzabstreifer | + |
| Sonderlackierung | + |
| Unterwagen HD | + |
| Unterwagen LC-V | + |
| Unterwagen VH-HD | + |

Oberwagen

| | |
|---|-----------------|
| Ballastgewicht-Transportanlage | + |
| Beleuchtung für Betankungsbereich | + ¹⁾ |
| Beleuchtung für Oberwagenaufstieg | + ¹⁾ |
| Berieselungsanlage | + |
| Betankungspumpe Kraftstoff | + |
| Erweiterte Werkzeugausrüstung inklusive Werkzeugkiste | + |
| Geländer um Oberwagen (Boxing Ring) | + |
| Laufsteg abklappbar, beidseitig | + |
| Lüfterantrieb reversierbar | + |
| Luftkompressor | + |
| Oberwagenschutz unten und seitlich | + |
| Scheinwerfer Oberwagen, hinten, LED+, 2 Stück | + ¹⁾ |
| Scheinwerfer Oberwagen, seitlich links, LED+, 1 Stück | + ¹⁾ |
| Scheinwerfer Oberwagen, vorne rechts, LED, 1 Stück, inklusive Scheinwerferschutz | ● ¹⁾ |
| Scheinwerfer Oberwagen, vorne rechts, LED+, 1 Stück, inklusive Scheinwerferschutz | + ¹⁾ |
| Schutzgitter feinmaschig vor Kühleransaugung | + |
| Sonderlackierung | + |
| Steckdose am Oberwagen (24 V) | + |
| Steinschlagschutz für Drehwerk und Schmierleitungen | + |
| Werkzeugausrüstung inklusive Werkzeugtasche | ● |

Hydraulikanlage

| | |
|--|---|
| Hydraulikanlage für Ballastgewicht | + |
| Liebherr-Hydrauliköl | ● |
| Liebherr-Hydrauliköl, biologisch abbaubar | + |
| Liebherr-Hydrauliköl, speziell für warme oder kalte Regionen | + |
| Nebenstromfilter für Hydrauliköl | + |
| Rücklauffilter für Hydrauliköl bei Hammerbetrieb | + |
| Summenschaltung | + |
| Vorwärmung Hydrauliköl (240 V) | + |

Motor

| | |
|---|---|
| Motorabschaltung automatisch nach Leerlauf | + |
| Vorwärmung Kraftstoff-, Kühlwasser- und Motoröl (240 V) | + |

Kabine

| | |
|---|-----------------|
| 2" Gurt mit Aufrolleinrichtung | ● |
| 3" Gurt mit Aufrolleinrichtung, orange | + |
| 4-Punkt-Gurt | + |
| Außenspiegel elektrisch verstell- und beheizbar | + |
| Coming / Leaving Home mit Beleuchtung für Kabinenaufstieg | + |
| Dunkel getönte Scheiben | + |
| Elektronische Wegfahrsperre | + |
| Fahrersitz Comfort | ● |
| Fahrersitz Premium | + |
| Fahrwarneinrichtung akustisch abschaltbar | + |
| Feuerlöscher | + |
| Fußabstützung | + |
| Helligkeitsregulierung (Scheinwerfer LED+) | + ¹⁾ |
| Kühlbox (12 V) | + |
| Luftkreislauf für die Reinigung des Dachfensters | + |
| Not-Aus in Kabine | + |
| Radio Comfort | + |
| Radiovorbereitung | ● |
| Rundumkennleuchte rotierend Kabine, LED, 1 Stück | + |
| Scheinwerfer Kabine, vorne, LED, 2 Stück | ● ¹⁾ |
| Scheinwerfer Kabine, vorne, LED+, 2 Stück | + ¹⁾ |
| Sonnenblende | + |
| Standheizung programmierbar | + |
| Zusätzliche Luftfiltration | + |

Ausrüstung

| | |
|---|-----------------|
| Ablagevorrichtung mit Laufsteg | + |
| Berieselungsanlage für Abbruch-Ausrüstung | + |
| Berieselungsanlage für Tieflöffel-Ausrüstung | + |
| Hochdruckkreis für Tieflöffel-Ausrüstung | + |
| Kamera für die Ausrüstung | + |
| Kolbenstangenschutz Hubzylinder | + |
| Kolbenstangenschutz Kippzylinder für Tieflöffel-Ausrüstung | + |
| LIKUFIX für Schnellwechsler SWA 66 hydraulisch | + |
| Mitteldruckkreis für Tieflöffel-Ausrüstung | + |
| Rohrbruchsicherung Stielzylinder für Tieflöffel-Ausrüstung | + |
| Scheinwerfer Ausleger, auf jeder Seite, LED, 1 Stück, inklusive Scheinwerferschutz | ● ¹⁾ |
| Scheinwerfer Ausleger, auf jeder Seite, LED+, 1 Stück, inklusive Scheinwerferschutz | + ¹⁾ |
| Scheinwerfer Ausrüstung, LED, 4 Stück, inklusive Scheinwerferschutz | ● |
| Scheinwerfer Ausrüstung, LED+, 4 Stück, inklusive Scheinwerferschutz | + |
| Schnellwechsler für Standardausleger | + |
| Schnellwechsler SWA 66 hydraulisch | + |
| Schnellwechsler SWA 66 mechanisch | + |
| Standardausleger mit Multikoppler für Abbruchsleger und Tieflöffel-Ausrüstung | + |
| Tool Management | + |
| Überlastwarneinrichtung | + |
| Untergurtschutz Ausleger | + |
| Untergurtschutz Stiel | + |
| Zentralschmierung erweitert für Verbindungsflasche für Tieflöffel-Ausrüstung | + |

● = Standard, + = Option

¹⁾ Ausstattung nicht einzeln erhältlich, sondern nur als vordefinierte Pakete
Unvollständige Liste, bitte kontaktieren Sie uns für weitere Informationen.

Ausrüstungs- und Anbauteile fremder Fabrikate dürfen ohne Abstimmung mit Liebherr nicht ein- oder angebaut werden.

[illegible]

Die Firmengruppe Liebherr



Global und unabhängig: Erfolgreich seit über 75 Jahren

Gegründet wurde Liebherr im Jahr 1949: Mit der Entwicklung des ersten mobilen Turmdrehkrans der Welt legte Hans Liebherr den Grundstein für ein erfolgreiches Familienunternehmen, das heute über 150 Gesellschaften auf allen Kontinenten umfasst und über 50.000 Mitarbeitende beschäftigt. Dachgesellschaft der Firmengruppe ist die Liebherr-International AG in Bulle (Schweiz), deren Gesellschafter ausschließlich Mitglieder der Familie Liebherr sind.

Technologieführerschaft und Pioniergeist

Liebherr versteht sich als Pionier. Aus dieser Haltung heraus gestaltet das Unternehmen die Technologiegeschichte in vielen Branchen maßgeblich mit. Bis heute teilen Mitarbeitende auf der ganzen Welt den Mut des Unternehmensgründers, bislang unbekannte Wege zu beschreiten. Sie alle verbindet die Leidenschaft für Technik und faszinierende Produkte sowie die Entschlossenheit, für ihre Kunden Herausragendes zu leisten.

Breit diversifiziertes Produktprogramm

Liebherr zählt zu den größten Baumaschinenherstellern der Welt, bietet aber auch auf vielen anderen Gebieten hochwertige, nutzenorientierte Produkte und Dienstleistungen an. Das Produktprogramm umfasst die Segmente Erdbewegung, Materialumschlag, Spezialtiefbau, Mining, Mobil- und Raupenkrane, Turmdrehkrane, Betontechnik, Maritime Krane, Aerospace und Verkehrstechnik, Verzahn-technik und Automationssysteme, Kühl- und Gefriergeräte, Komponenten sowie Hotels.

Maßgeschneiderte Lösungen und höchster Kundennutzen

Liebherr-Lösungen zeichnen sich durch höchste Präzision, exzellente Umsetzung und besondere Langlebigkeit aus. Das Beherrschen von Schlüsseltechnologien versetzt das Unternehmen in die Lage, seinen Kunden auch maßgeschneiderte Lösungen anzubieten. Der Kundenfokus endet bei Liebherr jedoch nicht am Produkt, sondern umfasst ebenso eine Vielzahl an Dienstleistungen, die einen wirklichen Unterschied machen.

www.liebherr.com

Liebherr-France SAS

2 avenue Joseph Rey, B.P. 90287 • 68005 Colmar Cedex, France • Phone +33 389 213030
info.lfr@liebherr.com • www.liebherr.com • www.facebook.com/LiebherrConstruction