
Standardbagger für Erdbewegungsarbeiten

LIEBHERR

Raupenbagger



Die Modelle



120 bis 220 kW
163 bis 299 PS



0,55 bis 3,00 m³



22 bis 48 t

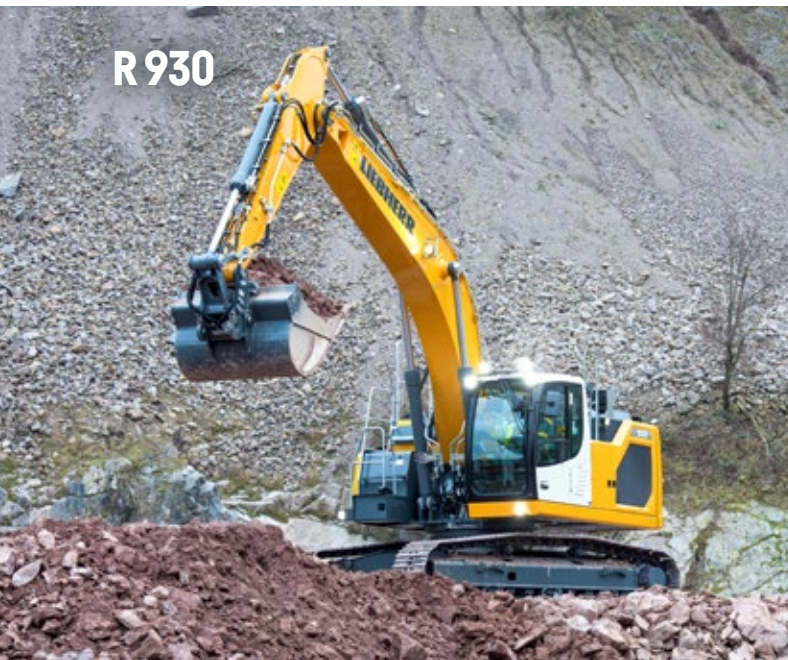
R 922



R 924



R 930



R 934



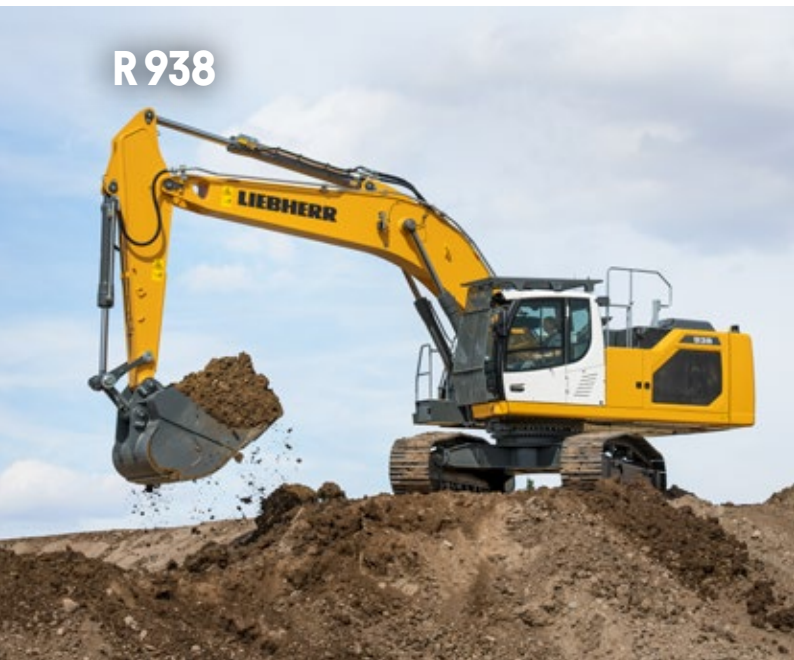
R 926



R 928



R 938



R 945



Zuverlässigkeit

Produktivität

Sicherheit



A yellow and white excavator is shown in profile, working on a rocky construction site. The excavator is positioned on a pile of dark, rocky soil. The background features a dramatic sky with large, dark, grey clouds and a bright patch of light breaking through. The excavator's arm is partially visible on the left side of the frame. The number '928' is visible on the side of the excavator's body.

Leistung

Komfort

**Wartungs-
freundlichkeit**

Produktivität

Innovative Technologie

Neue Modetronic-Betriebsmodi

- Anpassung der Hydraulikcharakteristik der Maschine an die jeweilige Anwendung und an die individuellen Bediengewohnheiten
- Optimierung des Bedienkomforts und Erhöhung der Produktivität
- Kontrolle sämtlicher Bewegungen der Maschine: Schwenken, Fahren, Ausleger, Löffelstiel und Löffel

EFFICIENT

Für ein ausgewogenes Verhalten der Maschine (Standardmodus)

Für ein präzises Arbeiten

FINE

DYNAMIC

Für ein dynamischeres Verhalten der Maschine

Für die individuelle Anpassung der Bewegungen an die jeweilige Anwendung und die persönlichen Präferenzen über das Display.

CUSTOM



Modetronic im Video



Bis zu 10%

weniger Kraftstoffverbrauch



Assistenzsysteme

- Bucket Fill Assist (BFA) –
Halbautomatisches Füllen des Löffels
- Wiegesystem
- Maschinensteuerungssystem von Leica
- Skyview 360° – Überwachungskameras
- Smart Travel
 - > Geradeausfahren
 - > Unabhängige Fahrfunktion
 - > Fahrgeschwindigkeitsmanagement



Elektronische Vorsteuerung

- Feinfühligere Steuerung
- Einstellung der Empfindlichkeit der Steuerung in Abhängigkeit des Fahrerprofils und der Anwendung
- Keine Hydraulik mehr in der Fahrerkabine für mehr Sicherheit und Komfort
- Extrem präzise Bewegungen

Zuverlässigkeit

Starke Leistung auf Dauer



Entwicklung und Fertigung in Europa



- Neues Konzept für Arbeitsausrüstungen für eine höhere Zuverlässigkeit
- Stahlguss-Komponenten sorgen für weniger Gewicht bei höherer Festigkeit
- Ideale Auslegung für eine bessere Lastverteilung
- Optimierte Arbeitsausrüstungen für ein verringertes Trägheitsmoment bei Drehbewegungen
- Erhöhte Löffelgröße und Tragfähigkeit



Arbeitsausrüstungen

- Zahlreiche Konfigurationen und Längen verfügbar
- Optimiertes System zur Befestigung von Rohrleitungen und Kabeln am Ausleger für mehr Robustheit
- Reduzierter Schwenkradius vorn für weniger Platzbedarf und mehr Sicherheit auf der Baustelle



Liebherr-Komponenten

- Hydraulik (Pumpen, Motoren, Getriebe)
- Hydraulikzylinder
- Elektronik (Steuergerät, Touchscreen, Kamera)
- Drehkränze



Unterwagen

- Mehrere Abmessungen erhältlich (Spur, Radstand)
- Verschiedene Ausführungen:
 - > Geschweißt (feste Spur)
 - > Verschraubt (variable Spur)
- Abgedichtete Lauf- und Tragrollen mit Lebensdauerschmierung
- Drehkranzverzahnung mit Lebensdauerschmierung
- Einfache Reinigung der Längsträger dank optimierter Form und Positionierung der Aufstiege
- Robuste, x-förmige Konstruktion

Leistung

Moderne Hydraulik



**Hohe Reiß- und
Losbrechkräfte**



Kombinierte Bewegungen

Optimierte Durchflussmenge für die gesamte Hydraulik

- Leistungsstarkes System für kombinierte Bewegungen von Ausleger, Stiel und Löffel
- Maximale Bewegungsgeschwindigkeit
- Bewegung der Arbeitsausrüstung während des Fahrens ohne Reaktionszeitverlust
- Für den Einsatz hydraulischer Werkzeuge ausgelegt (Fräsen, Scheren etc.)

Hydrauliksystem mit 3 Pumpen

- Schwenkpumpe mit geschlossenem Kreislauf zur Rückgewinnung von Energie
- Flüssigere und schnellere kombinierte Bewegungen
- Geringer Kraftstoffverbrauch durch positive control (elektronische Steuerung des Steuerblocks)



Der R 930 ist der beste Bagger, den ich je gefahren habe.

**Sébastien DEREZ,
Maschinenführer beim Unternehmen
Carrières Champenoises**

Sicherheit

Schutz des Fahrers



Neues Zugangskonzept für den Oberwagen

- Einfacher und sicherer seitlicher Zugang ohne auf die Ketten zu steigen
- Serienmäßige Handläufe für maximale Sicherheit des Fahrers
- Große, komplett ebene Plattform aus perforierten Antirutschblechen
- Integrierter und geschützter Oberwagen-Scheinwerfer für eine maximale Sicht
- Abschließbares Staufach



Vom Boden aus zugängliche Komponenten

- Kraftstoff-Vorfilter
- Kraftstoff-Feinfilter
- Hydrauliköl-Nebenstromfilter (Option)
- Luftfilter, nach unten gerichtet, für eine ergonomische und werkzeugfreie Entnahme des Filterelements
- Frischluftfilter für Fahrerkabine
- Elektrischer Batterie Hauptschalter mit Zeitschaltuhr





Komfort

Fahrerkabine



**Verbesserte Ergonomie
und hoher Bedienkomfort**

Arbeitsumgebung

Optimaler Komfort für den Fahrer

- Geräumige und moderne Fahrerkabine mit perfekter Vibrations- und Geräuschkämmung
- Ideale Arbeitsumgebung und perfekte Sicht auf das Werkzeug
- Scheibenwischer für den unteren Teil der Frontscheibe
- Großer, hochauflösender 9"-Farb-Touchscreen
- Füllstandsanzeigen auf dem Touchscreen
- Automatische 3-Zonen-Klimaautomatik



Scheinwerfer-Paket

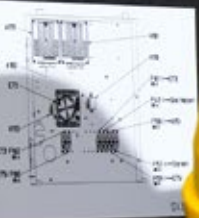
- Scheinwerfer-Paket Premium LED+
- Servicescheinwerfer-Paket LED für eine optimale Sicht am Aufstieg zum Oberwagen sowie an den Füllstützen und am Motorraum
- Scheinwerfer-Paket Surround LED+ für eine perfekte Ausleuchtung des Arbeitsbereiches
- Zeitgesteuerte Beleuchtung Coming / Leaving Home

Optional verfügbar

- Überdrucksystem für die Fahrerkabine
- Front- und Dachschutzgitter
- Hochwertige Sitzheizung und Sitzbelüftung (passives System)
- 4-Punkt-Sicherheitsgurt

Wartungsfreundlichkeit

**Zeitparender und
sicherer Betrieb**



LIEBHERR

**Rund um
die Uhr**
einsatzbereit

729 Liter*

Der größte Kraftstofftank am Markt

- Weniger Arbeitsunterbrechungen zum Tanken
- Einsatz bis zu 24 h ohne Auftanken

* Modell R 938



Liebherr Connect

Der Liebherr-Kundendienst: effektiv und schnell

- Individualisierte Leistungen entsprechend des Bedarfs
- Verschiedene Programme, z. B. ReMan, ReBuilt oder Repair, garantieren eine hochwertige, ökonomische und maßgeschneiderte Lösung mit Herstellergarantie
- Das Team aus Servicetechnikern verfügt über die neuesten Werkzeuge und Diagnosemöglichkeiten und sorgt für geringere Ausfallzeiten der Maschine

Liebherr Connect – Vernetzung von Mensch, Maschine und Umwelt

- Liebherr Connect ermöglicht den Zugang zu Maschinendaten sowie zu digitalen Lösungen und Dienstleistungen
- Kunden und Partner erhalten so die erforderlichen Informationen für sämtliche Flotten- oder Assetmanagementsysteme
- Liebherr Connect: Die Grundlage für die Vernetzung von Maschinen und ein wichtiger Baustein auf dem Weg zur Digitalisierung

Ergonomischer Zugang und Zeitersparnis

- Prüfung von Füllständen der Betriebsflüssigkeiten, wie Motoröl und Harnstofflösung, schnell und bequem vom Display in der Fahrerkabine aus
- Automatische Zentralschmieranlage für weniger Wartungseinsätze und einen optimalen Betriebszustand der Maschine
- Seitliche Handläufe zur Absicherung des gesamten Zugangsbereiches
- Boxing Ring (umlaufendes Geländer) ab Werk erhältlich (Option)
- Kühlmittelstand von der Fahrerkabine aus ablesbar
- Durchsichtiger Getriebeöl-Tank des Drehgetriebes: Füllstand von der Fahrerkabine aus ablesbar
- Schwenkbare Kühler mit werkzeugloser Öffnung für eine einfache Reinigung

Das Essential Assistance-Paket

Verfügbare Assistenzsysteme

Serienmäßiges 2D-Maschinensteuerungssystem

Die Maschinensteuerung von Liebherr revolutioniert Ihre Baustellen: Die direkt in den Hauptbildschirm integrierte Unterstützung für Nivellier- und Grabarbeiten bietet dank einer farbcodierten Anzeige eine **intuitive Bedienung**. Profitieren Sie von einer bemerkenswerten Genauigkeit von ± 2 cm und einer Vielzahl konfigurierbarer Werkzeuge, die sich an jedes Projekt anpassen lassen. Dank seiner Skalierbarkeit lässt sich das 2D-Steuerungssystem ganz einfach um die Optionen „3D ready“ von Leica, passives 3D oder halbautomatisches 3D erweitern, um all Ihren Anforderungen gerecht zu werden.

Ergebnis:

Gesteigerte Produktivität, erhöhte Sicherheit durch die Definition von Zielprojekten und **perfekter Bedienkomfort** dank einer einzigartigen, vereinfachten Benutzeroberfläche.



Serienmäßiger Bucket Fill Assist (BFA)

Die serienmäßige Bucket Fill Assist (BFA) ermöglicht **halbautomatische Grabarbeiten**: Eine einfache Bewegung des Joysticks reicht aus, um jeden Arbeitszyklus mühelos zu optimieren. Nutzen Sie 500 Stunden kostenlos, um die Leistungsfähigkeit dieser Innovation zu entdecken. Die Vollversion ist ab Werk oder per Software-Update erhältlich.

Ergebnis:

Maximale Produktivität dank optimaler, halbautomatischer und wiederholbarer Löffelfüllung, **höhere Rentabilität** durch geringere Betriebskosten, insbesondere für Kraftstoff, und **unvergleichlicher Bedienkomfort** dank der Anti-Stalling-Funktion, die ein Blockieren des Tieflöffels verhindert und so für kompromisslose Effizienz sorgt.

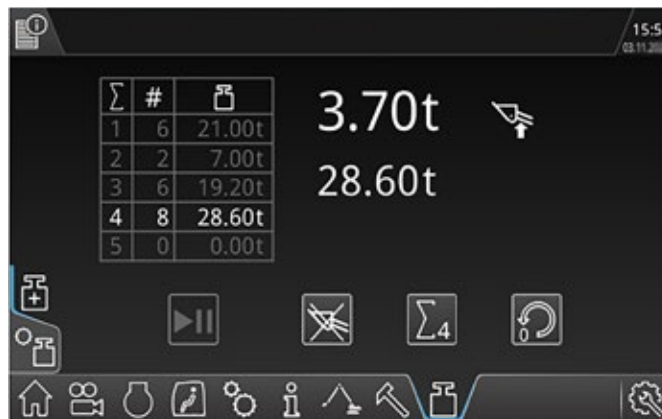


Serienmäßiges Liebherr-Wiegesystem

Das vollständig in den Hauptbildschirm integrierte Liebherr-Wiegesystem ermöglicht die Echtzeitmessung des Materialgewichts während des gesamten Ladezyklus. Dank der automatischen Datenerfassung über Liebherr Connect (je nach Lizenz) profitieren Sie von einer **optimalen Nachverfolgung Ihrer Ladevorgänge**. Nutzen Sie 500 kostenlose Teststunden, um diese Innovation auszuprobieren. Die Vollversion ist ab Werk oder per Software-Update erhältlich.

Ergebnis:

Maximale Produktivität durch optimale Beladung der LKW, **höhere Rentabilität** durch Vermeidung potenzieller Bußgelder und **erhöhte Sicherheit** durch Ausschluss jeglicher Überladungsgefahr.



Skyview 360°

Das Skyview 360°-System hebt die Sicherheit auf Ihren Baustellen auf ein neues Niveau: Dank seiner vier beheizten, hochauflösenden Weitwinkelkameras bietet es auch bei kaltem Wetter eine **Rundumsicht ohne tote Winkel**. Wählen Sie eine der 6 verfügbaren Ansichten oder nutzen Sie die computergenerierte 360°-Vogelperspektive, die auf einem einstellbaren Zusatzbildschirm angezeigt wird, um die Umgebung der Maschine ganz entspannt zu überwachen. Dieses System ist als Werksoption oder als Nachrüstsatz erhältlich und gewährleistet eine **frühzeitige Erkennung von Hindernissen**, **optimale Sichtbarkeit** in engsten Bereichen und **erhöhte Sicherheit** für Ihre Teams.

Das Skyview 360°-Kit ist als Nachrüstsatz erhältlich und mit allen Liebherr-G8-Raupenbaggern kompatibel. Es umfasst alle erforderlichen Kameras, Rechner, Bildschirme und Zubehörteile und lässt sich einfach als Ersatz für die vorhandenen Kameras installieren.



Neuheiten

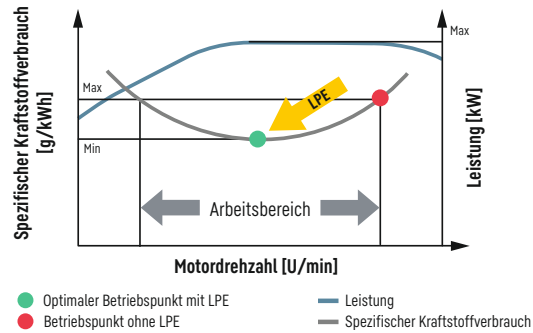
Erweiterter Ausstattungskatalog

LPE-Modus (Liebherr Power Efficiency)

Der LPE-Modus, integrierte Motorintelligenz, revolutioniert das Energiemanagement des Motors: Dieses patentierte System optimiert kontinuierlich das Zusammenspiel zwischen Dieselmotor und Arbeitshydraulik und ermöglicht so eine **Senkung des Kraftstoffverbrauchs um bis zu 10%**, ohne dabei die Produktivität zu beeinträchtigen.

Dieser Modus lässt sich einfach aktivieren, speichert Ihre Einstellungen und **bietet einen vorübergehenden Boost** für wichtige Bewegungen, während er gleichzeitig schnelle, präzise und perfekt auf jede Baustelle abgestimmte Arbeitsabläufe gewährleistet.

Liebherr Power Efficiency (LPE)



Im P+-Modus wird die maximale Leistung ohne Aktivierung des LPE-Modus erreicht. Beispiel einer Leistungskurve für den P+-Modus. Die Logik ist für die Modi E und P identisch.



Neue Betankungspumpe für die Harnstofflösung

Die neue Betankungspumpe für die Harnstofflösung von Liebherr ist eine unverzichtbare Innovation: Sie ermöglicht eine **sichere und ergonomische Betankung** direkt vom Boden aus, bei der jegliches Risiko von Überlaufen und Verschmutzung ausgeschlossen und die Maschine vor Korrosion geschützt wird. Das System spart außerdem bei jedem Tankvorgang **wertvolle Zeit**.

Diese exklusive Liebherr-Pumpe ist einzigartig auf dem Markt und macht das **Auf- und Absteigen auf den Oberwagen überflüssig**, was sie zu einem echten Alleinstellungsmerkmal macht. Sie ist außerdem perfekt mit der Kraftstoff-Betankungspumpe kompatibel.



LIEBHERR

945

Standardbagger: Modelle

R 922

Motorleistung	kW/PS	120 / 163
Einsatzgewicht	kg	22.250–24.550
Löffelinhalt	m ³	0,55–1,65

R 924

Motorleistung	kW/PS	129 / 175
Einsatzgewicht	kg	23.400–26.050
Löffelinhalt	m ³	0,55–1,65

R 926

Motorleistung	kW/PS	150 / 204
Einsatzgewicht	kg	26.500–28.950
Löffelinhalt	m ³	0,55–1,75

R 928

Motorleistung	kW/PS	150 / 204
Einsatzgewicht	kg	28.950–31.500
Löffelinhalt	m ³	0,55–1,85

R 930

Motorleistung	kW/PS	180 / 245
Einsatzgewicht	kg	30.400–37.750
Löffelinhalt	m ³	1,00–2,15

R 934

Motorleistung	kW/PS	200 / 272
Einsatzgewicht	kg	34.800–38.400
Löffelinhalt	m ³	1,00–2,50

R 938

Motorleistung	kW/PS	220 / 299
Einsatzgewicht	kg	37.300–41.400
Löffelinhalt	m ³	1,00–3,00

R 945

Motorleistung	kW/PS	220 / 299
Einsatzgewicht	kg	41.400–48.250
Löffelinhalt	m ³	2,00–3,00



Mehr Informationen

Beratung & Kauf



Downloads

Alle Broschüren der Erdbewegung und des Materialumschlags auf einen Blick.

Jetzt herunterladen und mehr erfahren!



Konfigurator

Konfigurieren Sie Ihre Wunschmaschine individuell für Ihren Einsatz.

Jetzt starten und die perfekte Lösung wählen!



Verbrauchsrechner

So viel Kraftstoff können Sie mit einer Liebherr-Maschine sparen.

Jetzt Verbrauch berechnen und sparen!



Vertriebspartner

Kompetente Ansprechpartner in Ihrer Nähe.

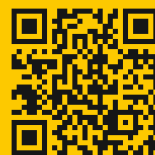
Jetzt Ihren Vertriebspartner finden und persönlich beraten lassen!



MyGuide App

Produkte, Informationen und News – alles in einer App.

Jetzt downloaden und direkt durchstarten!



Kontaktformular

Wir kümmern uns um Ihr Anliegen.

Jetzt Kontakt aufnehmen und gemeinsam Ihre Anfrage angehen!

