

---

# Ready, steady, lift!

---

**2026**

**Gesamtprogramm**

Full range

Programme intégral

Programma di produzione

Programa general

Весь спектр

**LIEBHERR**

Mobile and crawler cranes



# LTM®-Mobilkrane


Mobile cranes • Grues mobiles • Gru mobili tuttoterreno ed autocarrate  
Grúas móviles • Мобильные краны на специальном шасси

			km/h									
	t m	kW PS	max	Standard Option	min - max	min - max	max	max	max t	load charts		
<b>LTM 1030-2.1</b>	35 3	209 280	85	4 x 4 x 4	9,2 - 30	8,6 - 15	44	40	5,5		-	-
<b>LTM 1040-2.1</b>	40 2,5	209 280	85	4 x 4 x 4	10,5 - 35	9,5	44	39	6,5		-	-
<b>LTM 1050-3.1</b>	50 3	270 367	85	6 x 4 x 6 6 x 6 x 6	11,4 - 38	1,4 - 16	54	44	9		-	-
<b>LTM 1055-3.3</b>	55 3	243 326	85	6 x 4 x 6	9,9 - 40	1,9 - 15	54	46	11		-	-
<b>LTM 1060-3.1</b>	60 2,1	270 367	85	6 x 4 x 6 6 x 6 x 6	10,3 - 48	2,5 - 16	63	48	12,8		-	-
<b>LTM 1070-4.2</b>	70 2,5	330 449	85	8 x 4 x 8 8 x 6 x 8	11 - 50	3,2 - 16	65	48	14,5		-	-
<b>LTM 1090-4.2</b>	90 3	330 449	85	8 x 6 x 8	11,4 - 60	2 - 16	76	62	22,5		-	-
<b>LTM 1090-4.3</b>	90 3	330 449	85	8 x 6 x 8	11,4 - 60	2 - 16	76	62	22,5		-	-
<b>LTM 1120-4.2</b>	120 3	330 449	85	8 x 6 x 8	12,3 - 66	2,9 - 26	91	64	31		-	-
<b>LTM 1100-5.3</b>	100 3	400 544	85	10 x 6 x 10 10 x 8 x 10	13 - 62	2 - 16	76	64	22,5		-	-
<b>LTM 1110-5.2</b>	110 3	400 544	85	10 x 6 x 10 10 x 8 x 10	11,5 - 60	2,9 - 33	91	66	29		-	-
<b>LTM 1150-5.3</b>	150 3	400 544	85	10 x 6 x 10 10 x 8 x 10	12,3 - 66	2,9 - 26	92	72	45		-	-
<b>LTM 1150-5.4</b>	150 3	400 544	85	10 x 6 x 10 10 x 8 x 10	12,3 - 66	2,9 - 26	92	72	45		-	-
<b>LTM 1150-5.4</b>	150 3	400 544	85	10 x 6 x 10 10 x 8 x 10	12,3 - 66	2,9 - 26	92	72	45		✓	✓

			km/h									
	t m	kW PS	max	Standard Option	min - max	min - max	max	max	max t	load charts		
<b>LTM 1160-5.2</b>	180 2,5	400 544	85	10 x 6 x 10 10 x 8 x 10	13,1 - 62	2,9 - 40	99	78	54		-	-
<b>LTM 1230-5.1</b>	230 3	400 544	85	10 x 6 x 10 10 x 8 x 10	12,7 - 75	4 - 43	111	86	72		-	-
<b>LTM 1250-5.1</b>	250 3	400 544	85	10 x 6 x 10 10 x 8 x 10	13,1 - 60	4 - 50	108	96	88		-	-
<b>LTM 1300-6.2</b>	300 3	455 619	85	12 x 6 x 12 12 x 8 x 12	14,7 - 78	5,5 - 70	114	94	96		-	-
<b>LTM 1300-6.4</b>	300 3	455 619	85	12 x 6 x 12 12 x 8 x 12	14,7 - 90	4 - 43	120	94	88		-	-
<b>LTM 1400-6.1</b>	450 3	455 619	85	12 x 6 x 12 12 x 8 x 12	14,8 - 70	7 - 80,5	120	97	140		-	-
<b>LTM 1450-8.1</b>	450 3	505 686	85	16 x 8 x 16	16,1 - 85	7 - 84	132	103	134		-	-
<b>LTM 1650-8.1</b>	700 3	505 686	85	16 x 8 x 16	16,7 - 54 17,4 - 80	6 - 91	152	112	175		-	-
<b>LTM 1750-9.1</b>	800 3	505 686	85	18 x 8 x 18	16,3 - 52	6 - 91	152	116	204		-	-
<b>LTM 11200-9.1</b>	1200 2,5	505 686	80	18 x 8 x 18	19,9 - 55 18,3 - 100	6,5 - 126	188	136	202		-	-

# LTC®-Kompaktkrane


Compact mobile cranes • Grues compactes • Autogru compatte • Grúas compactas • Малогабаритные краны



	t m	kW PS	max	Standard Option	min - max	min - max	max	max	max t	load charts		
LTC 1050-3.1 Telematik	50 3	243 326	85	6 x 4 x 6 6 x 6 x 6	8,2 - 36	1,5 - 13	48	39	6,5	QR	-	-
Seilausschubtechnik Rope pull technology Technique de traction de câble Tecnología de allargamento a fune Técnica de cable de tracción Механизм выталкивания троса	50 3	243 326	85	6 x 4 x 6 6 x 6 x 6	8,1 - 31	1,5 - 13	43	38	6,5	QR	-	-
LTC 1050-3.1	50 3	243 326	85	6 x 4 x 6 6 x 6 x 6	8,2 - 36	1,5 - 13	48	39	6,5	QR	✓	-

# LTF®-Teleskop-Aufbaukrane


Truck mounted telescopic cranes • Grues télescopiques sur porteur châssis cabine • Gamma autogru telescopiche  
Grúas telescópicas sobre camión • Телескопические автомобильные краны



	t m	kW PS	max	Standard Option	kW PS	min - max	min - max	max	max	max t	load charts
LTF 1045-4.1	45 2,5			Je nach Fahrgestell Depending on truck chassis Dépendant du châssis porteur Caratteristiche del carro Segun chasis В зависимости от шасси	129 175	10,5 - 35	9,5	44	42	9	QR
LTF 1060-4.1	60 2,5			Je nach Fahrgestell Depending on truck chassis Dépendant du châssis porteur Caratteristiche del carro Segun chasis В зависимости от шасси	129 175	10,2 - 40	2,5 - 16	56	48	10,2	QR

# Militärkrane


Military cranes • Grues militaires • Gru militari • Grúas militares • Военные краны



	t m	kW PS	max	Standard Option	min - max	min - max	max	max	max t	load charts
MLTB 1025-4.1	22,8 3	400 544	85	8 x 8 x 8	7 - 20,9	-	20	18	-	QR
MLTM 1090-4.2	36,6 3	330 449	85	8 x 6 x 8	11,4 - 35,7	-	35	32	22,5	QR

# Mobilbaukrane


Mobile construction cranes • Grues mobiles de construction • Gru automontante mobile  
Grúas de construcción móviles • Мобильные башенные краны



	t m	kW PS	max	Standard	max m max t	max m	max m max t	max t	load charts		
MK 73-3.1	6 13,5	243 326	80	6 x 4 x 6	38,5 2,0	26,5	51,0 1,85	7,2	QR	✓	-
MK 88-4.1	8 13	330 449	80	8 x 6 x 8	45,0 2,2	30,2	59,1 1,85	11,3	QR	✓	-
MK 120-5.1	8 14,5	400 544	80	10 x 6 x 10	52 2,1	38,9	70,6 1,9	7,8	QR	✓	-
MK 140-5.1	8 14,4	400 544	80	10 x 6 x 10	58,5 1,9		75,5 1,7	13,3	QR	✓	-
Luffing Mode	1,7 60				65,0 1,0	39,9	94,4 1,0	13,3	QR	✓	-

# LRT®-Geländekrane

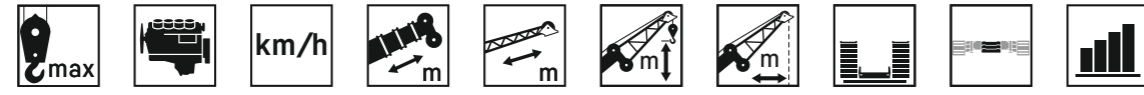
Rough terrain cranes • Grues rough-terrain • Gru rough-terrain • Grúas rough-terrain  
Вездеходный короткобазовый краны



	t m	kW PS	max	Standard Option	min - max	min - max	max	max	max t	load charts
LRT 1090-2.1	90 2,7	188 252	25	4 x 4 x 4	12 - 47	2 - 19	66	50	13	QR
LRT 1100-2.1	100 2,5	188 252	25	4 x 4 x 4	12,6 - 50	2 - 19	69	54	15	QR
LRT 1130-2.1	130 3	188 252	20	4 x 4 x 4	11,5 - 60	2,9 - 26	85	66	20,6	QR

# LTR®-Teleskop-Raupenkrane

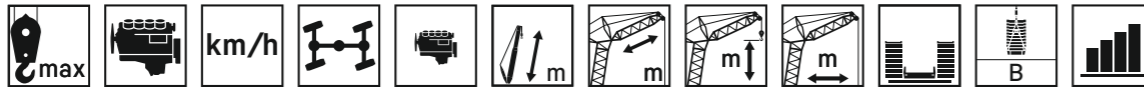
Telescopic crawler cranes • Grues télescopiques sur chenilles • Gru telescopiche cingolate  
Grúas telescópicas sobre orugas • Телескопические гусеничные краны



	t m	kW PS	max	min - max	min - max	min - max	max	max	max t	load charts
LTR 1040	42,3 3	129 175	3	10,2 - 40	2,5 - 16	55	38	5,6	0	
LTR 1060	60 2	129 175	3	10,2 - 40	2,5 - 16	55	50	15,6	10	
LTR 1100	100 2,5	129 175	2,8	11,5 - 52	2,9 - 33	83	60	32	15	
LTR 1150	150 3	218 296	2,25	11,4 - 52	2,9 - 40	89	76	41	22	
LTR 1220	220 3	230 312	1,9	13,3 - 60	3,4 - 43	101	88	70	20	

# LG®-Gittermast-Mobilkran

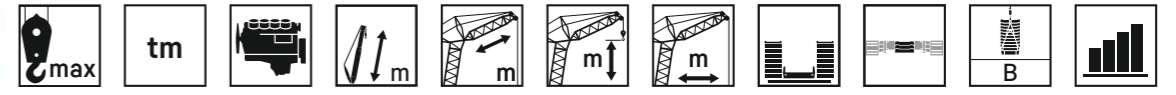
Lattice boom mobile crane • Grue à flèche en treillis • Autogrù tralicciata  
Grúa móvil con pluma de celosía • Мобильный кран с решетчатой стрелой



	t m	kW PS	max	Standard Option	kW PS	min - max	min - max	max	max	max t	max t	load charts
LG 1800-1.0	800 9	505 686	85	18 x 8 x 18	455 619	36 - 180	18 - 102	204	156	270	400	

# LR®-Raupenkrane

Crawler track cranes • Grues sur chenilles • Gru cingolate • Grúas sobre orugas • Гусеничные краны



	t m	max	kW PS	max	max	max	max	max t	max t	max t	load charts
LR 1100.1**	100 3,3	-	230 313	14 - 62	11 - 20	64,3	52	32,3	19,2	-	
LR 1110**	115,5 3	502,8	230 313	14 - 71	22,7 - 66,8	106	68	34	17,5	-	
LR 1130.1** <sup>1)</sup>	137 3,6	605,8	230 313	17 - 80	22,7 - 78,5	126	78	52,3	20	-	
LR 1160.1** <sup>1)</sup>	160 5	959,2	230 313	20 - 87	20 - 83	136	84	62,3	20	-	
LR 1200.1** <sup>1)</sup>	220 4,1	1179	230 313	20 - 89	20 - 95	148	103	82,3	36	-	
LR 1250.1** <sup>1)</sup>	250 4,1	1179	230 313	20 - 86	20 - 95	149	97	82,3	36	-	
LR 1300.1 SX**	300 4,3	3171	390 530	20 - 110	20 - 113	196	143	124	57	120	
LR 1400 SX**	400 4,9	-	450 612	20 - 95	20 - 113	172,6	124	150	52	-	
LR 1500	500 7,5	5896	350 476	36 - 132	18 - 84	164	144	170	40	280	
LR 1700-1.0	700 8,5	9650	400 544	24 - 165	12 - 96	196	160	230	90	375	
LR 1700-1.0W	700 8,5	9650	400 544	24 - 165	12 - 96	198	160	230	65	375	
LR 1800-1.0	800 9	11200	455 619	36 - 180	18 - 102	202	164	230	90	400	
LR 11000	1000 11	15171	505 686	18 - 168	18 - 114	220	184	250	90	450	
LR 11350	1350 12	22748	660 898	30 - 150	12 - 84	220	164	340	30	600	
LR 12500-1.0	2500 10	47300	800 1088	60 - 162	18 - 108	200	180	320	100	1400	
LR 13000	3000 12	65000	1000 1360	60 - 144	18 - 126	236	200	750	150	1500	

\*\* Liebherr-Werk Nenzing GmbH

<sup>1)</sup> als batteriebetriebene Ausführung erhältlich - available as battery powered version - disponible en version alimentée par batterie - disponibile in versione a batterie - disponible como modelo a batería  
доступен вариант исполнения с батарейным питанием

# MyLiebherr

Ihr einfacher Zugang in die digitale Liebherr-Servicewelt ist unser MyLiebherr-Portal.  
Profitieren Sie sofort von umfangreichen Service- und Zusatzleistungen für Ihre Mobil- und Raupenkrane.

Our MyLiebherr portal is the easy way for you to access Liebherr's digital service world.  
Take advantage of extensive basic and additional services for your mobile and crawler cranes.

Avec notre portail MyLiebherr, accédez facilement à l'univers numérique du service de Liebherr.  
Bénéficiez dès maintenant d'un service global et de prestations complémentaires pour vos grues mobiles et sur chenilles.

Il vostro accesso semplice al mondo dell'assistenza Liebherr digitale è il nostro portale MyLiebherr.  
Approfittate subito dei numerosi servizi e prestazioni aggiuntive per le vostre gru mobili e cingolate.

Su acceso al universo de servicios de Liebherr digital es muy fácil con el portal MyLiebherr.  
Disfrute de un servicio completo y de servicios adicionales para sus grúas móviles y sobre orugas.

Портал MyLiebherr – простой доступ к цифровому миру сервиса Liebherr. Пользуйтесь преимуществами широкого спектра сервисных и дополнительных услуг для мобильных и гусеничных подъемных кранов уже сейчас.



## One portal, all services

# MyLiebherr



Planning

**Crane Finder**



Operations

**Performance**



Planning

**Crane Planner 2.0**



Operations

**Documents**



Maintenance

**Spare Parts Catalogue**



Planning

**LICCON Work Planner**



Training

**Digital Crane Operator**



Maintenance

**Parts Shop**

Änderungen vorbehalten · Subject to modification · Sous réserve de modifications · Con riserva di modifiche · Salvo modificaciones · Возможны изменения

Liebherr-Werk Echingen GmbH · Postfach 1361 · 89582 Echingen, Germany  
Phone +49 73 91 5 02-0 · www.liebherr.com

MyLiebherr



Printed in Germany (3)  
lwe-full-range-defisr01-2026