

Forche per pallet

PG SWA 33 FEM II

PG SWA 48 FEM II

PG SWA 33 FEM III

PG SWA 48 FEM III

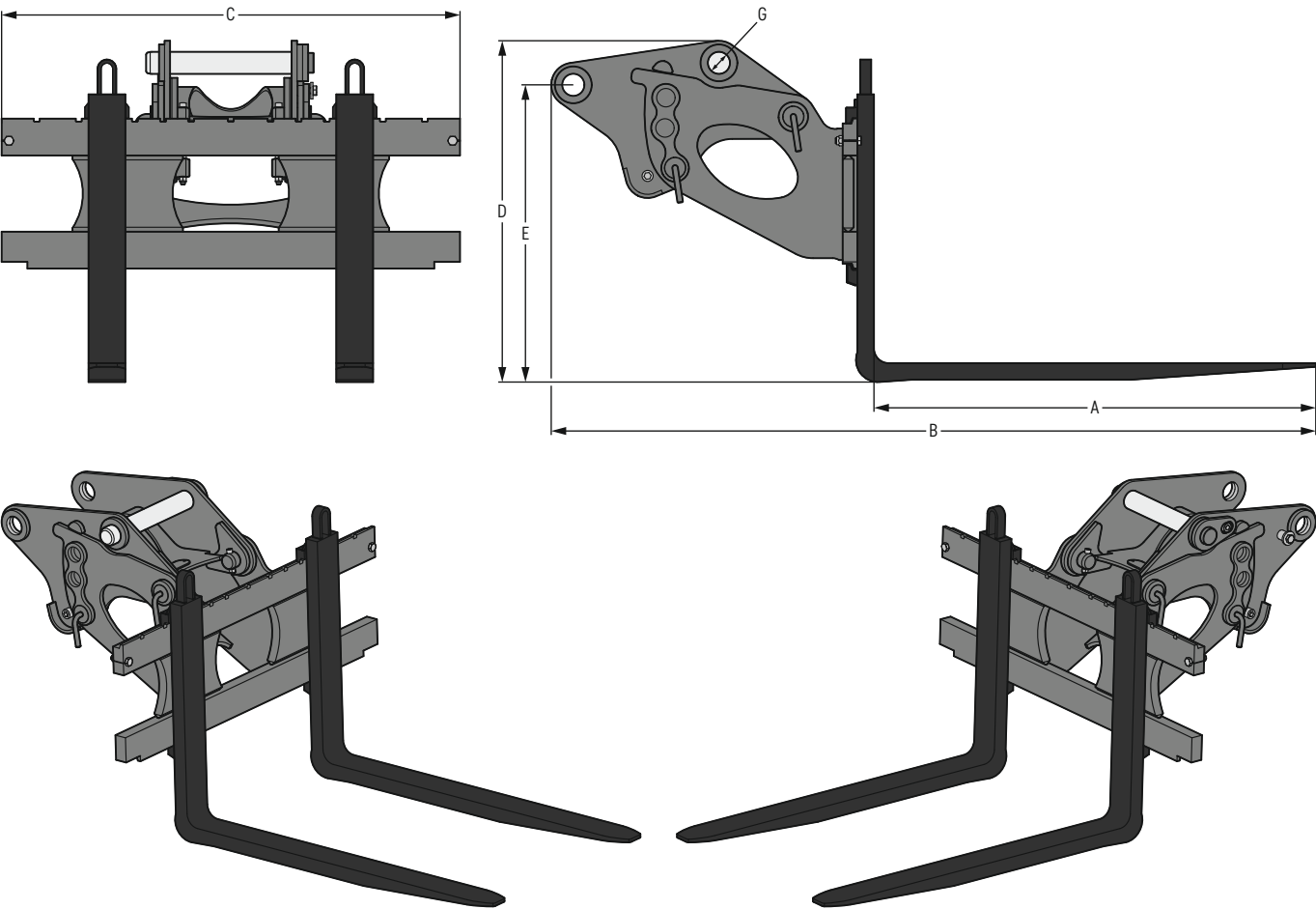
PG Bilanciere SW FEM II

LIEBHERR

Attrezzature



Forca per pallet PG SWA 33 FEM II



Configurazione della macchina

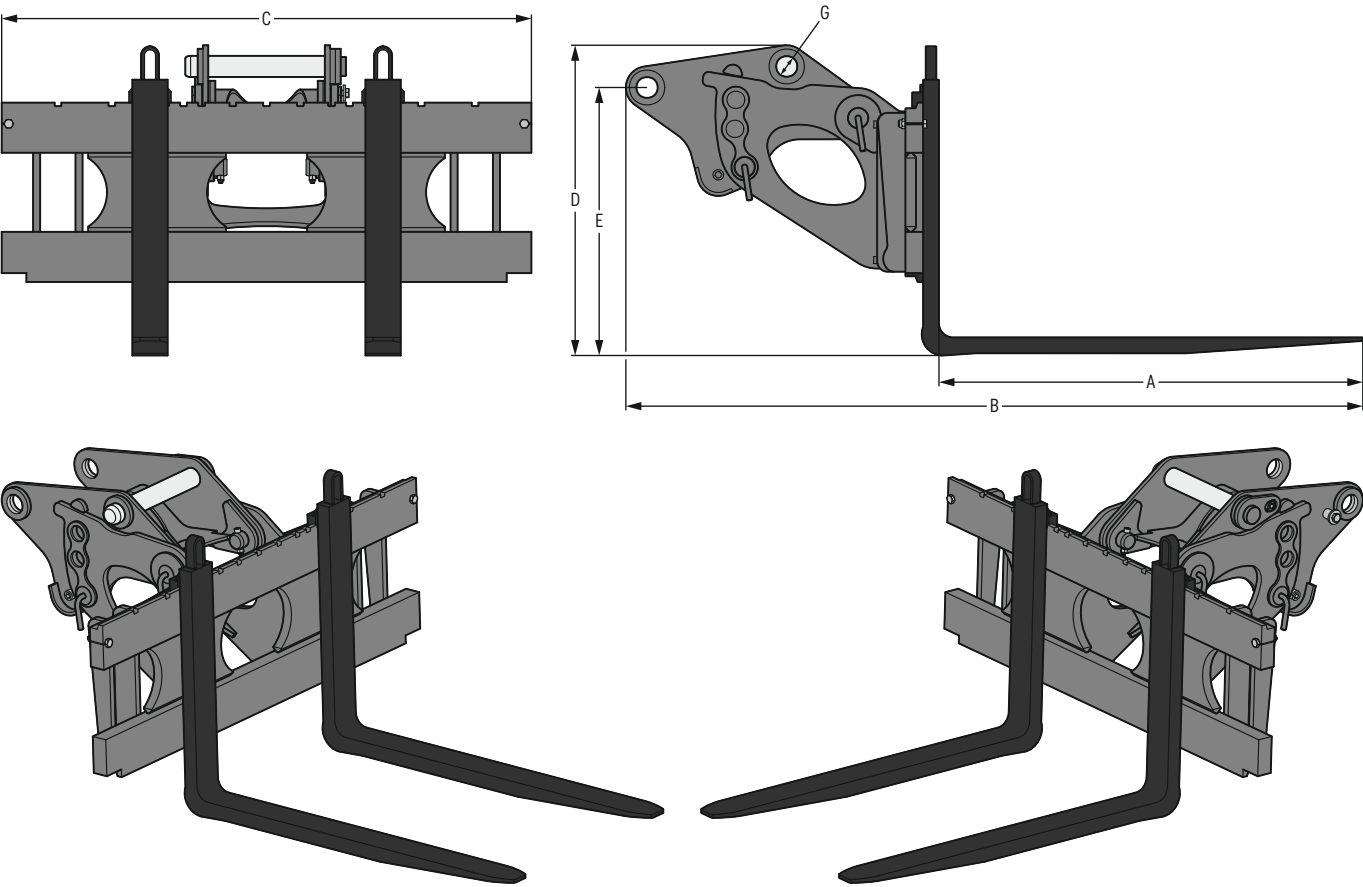
Gamma delle macchine Liebherr	
Escavatore gommato Compact	A 909 Compact - A 918 Compact
Escavatore gommato	A 914 - A 920
Escavatore cingolato Compact	R 914 Compact
Escavatore cingolato	R 918
Escavatore rail	A 922 Rail, A 924 Rail, RE 25 M

Gamma di altre marche di macchine	
Classe di peso	ca. 9-24 t
(per l'esatta assegnazione, vedere le istruzioni per l'uso)	

Dimensioni / Pesì

A	B	C	D	E	G	Capacità di carico	Peso
Lunghezza forche	Lunghezza	Larghezza	Altezza	Altezza della struttura	Diametro del perno	kg	kg
mm	mm	mm	mm	mm	mm		
1.200	2.077	1.245	927	807	60	2.500	330
1.400	2.077	1.245	927	807	60	2.500	363

Forca per pallet PG SWA 33 FEM III



Configurazione della macchina

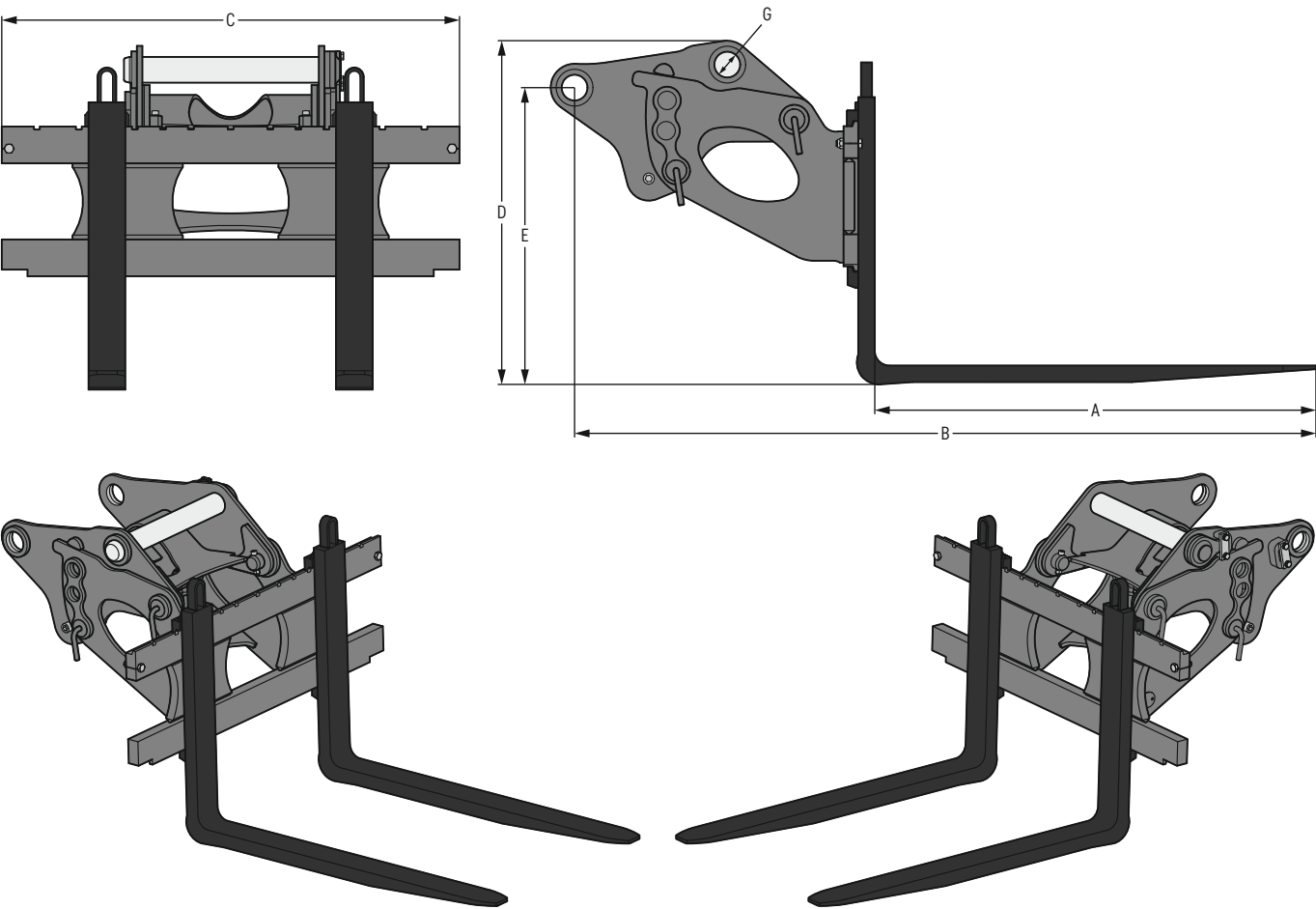
Gamma delle macchine Liebherr	
Escavatore gommato Compact	A 913 Compact - A 918 Compact
Escavatore gommato	A 914 - A 920
Escavatore cingolato Compact	R 914 Compact, R 920 Compact
Escavatore cingolato	R 918
Escavatore rail	A 922 Rail, A 924 Rail, RE 25 M

Gamma di altre marche di macchine	
Classe di peso	ca. 13-24 t
(per l'esatta assegnazione, vedere le istruzioni per l'uso)	

Dimensioni / Pesi

A	B	C	D	E	G	Capacità di carico	Peso
Lunghezza forche	Lunghezza	Larghezza	Altezza	Altezza della struttura	Diametro del perno	kg	kg
mm	mm	mm	mm	mm	mm	kg	kg
1.200	2.087	1.500	879	759	60	5.000	579
1.500	2.087	1.500	879	759	60	5.000	620

Forca per pallet PG SWA 48 FEM II



Configurazione della macchina

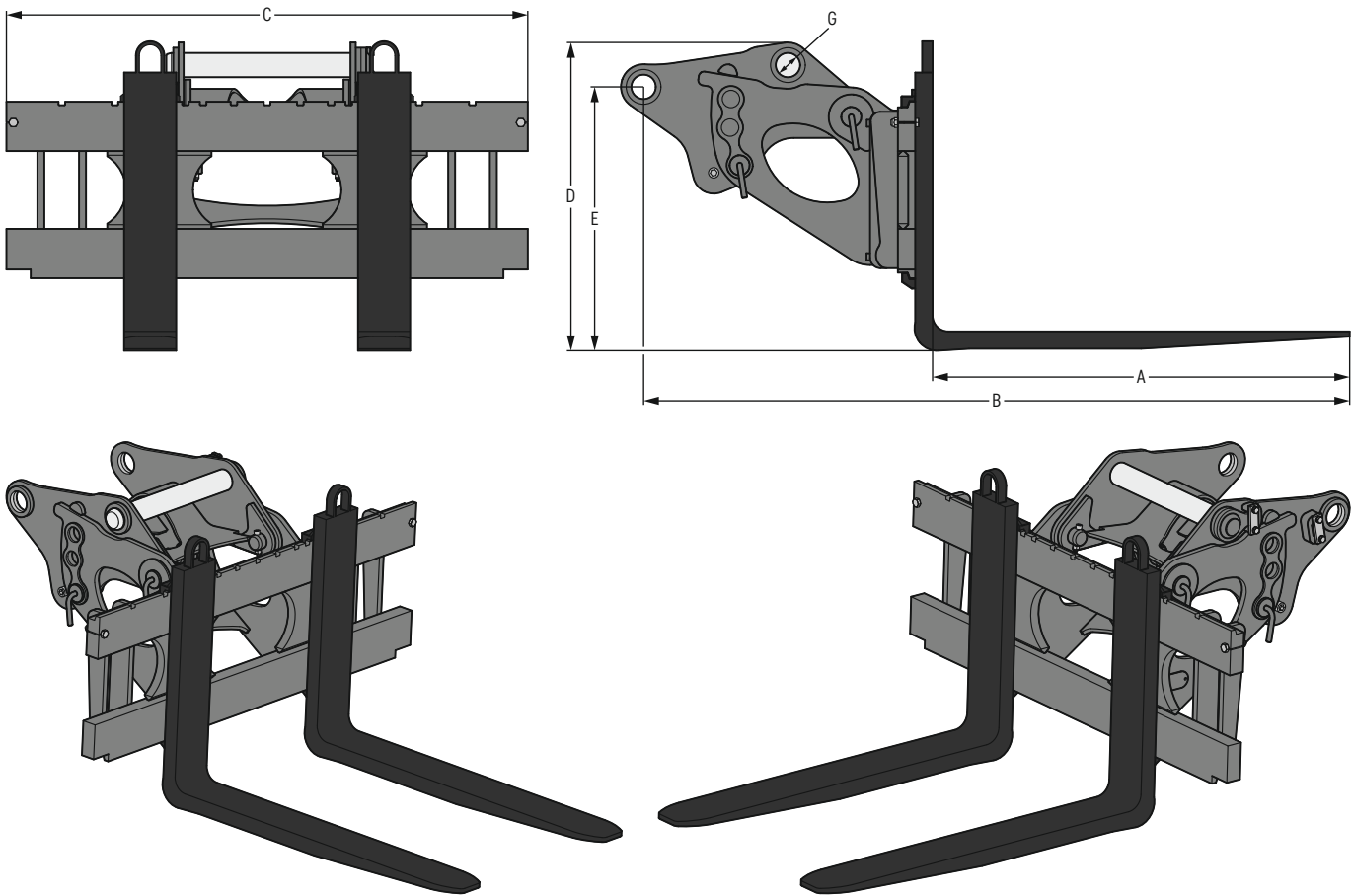
Gamma delle macchine Liebherr	
Escavatore gommato Compact	A 913 Compact - A 918 Compact
Escavatore gommato	A 914 - A 924 Heavy Lift
Escavatore cingolato Compact	R 914 Compact - R 936 Compact
Escavatore cingolato	R 918 - R 936
Escavatore rail	A 922 Rail, A 924 Rail, RE 25 M

Gamma di altre marche di macchine	
Classe di peso	ca. 13-38 t
(per l'esatta assegnazione, vedere le istruzioni per l'uso)	

Dimensioni / Pesi

A	B	C	D	E	G	Capacità di carico	Peso
Lunghezza forche	Lunghezza	Larghezza	Altezza	Altezza della struttura	Diametro del perno	kg	kg
mm	mm	mm	mm	mm	mm		
1.200	2.017	1.245	935	807	70	2.500	345
1.400	2.017	1.245	935	807	70	2.500	378

Forca per pallet PG SWA 48 FEM III



Configurazione della macchina

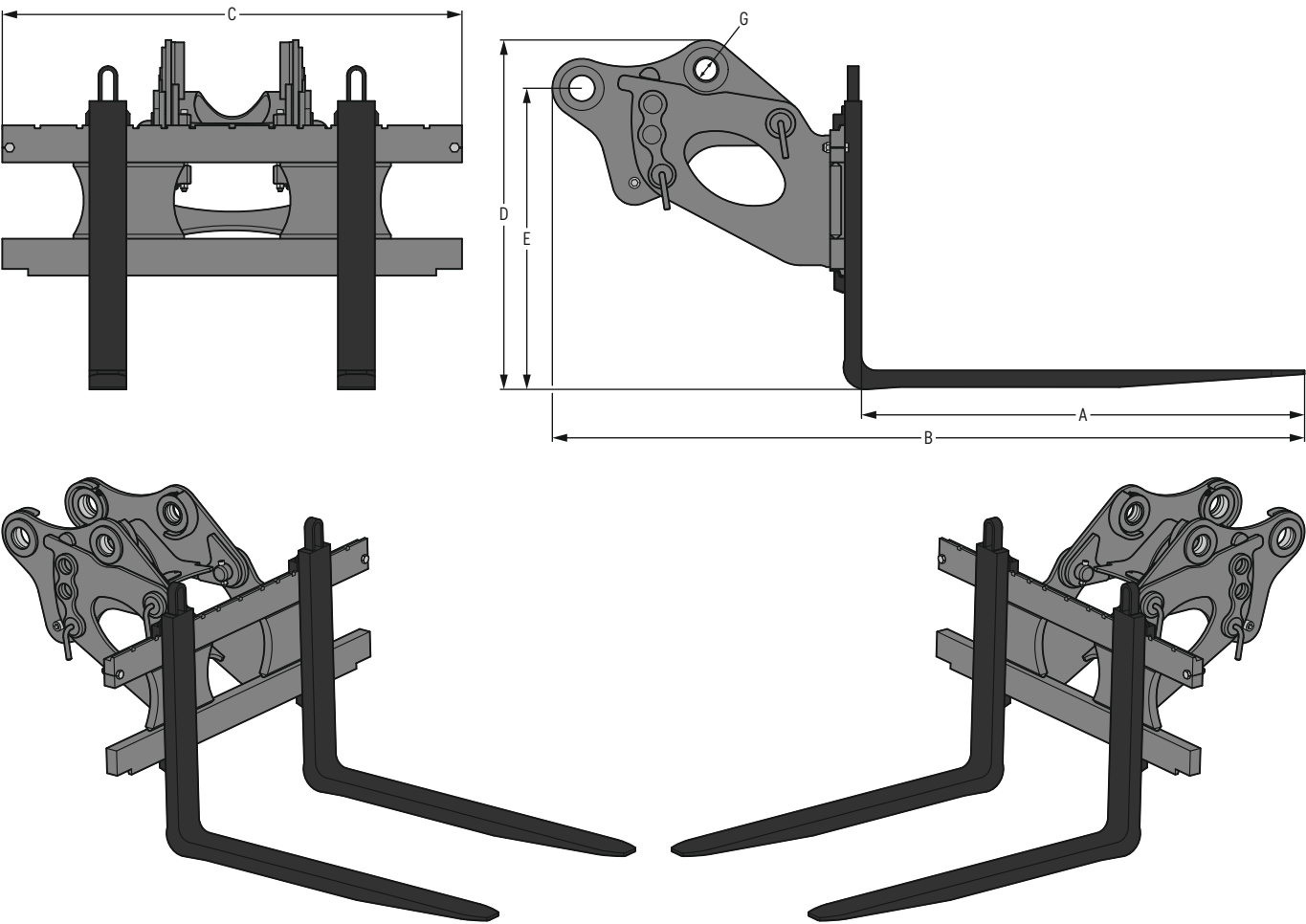
Gamma delle macchine Liebherr	
Escavatore gommato Compact	A 918 Compact
Escavatore gommato	A 918 - A 924 Heavy Lift
Escavatore cingolato Compact	R 920 Compact - R 936 Compact
Escavatore cingolato	R 918 - R 936
Escavatore rail	A 922 Rail, A 924 Rail, RE 25 M

Gamma di altre marche di macchine	
Classe di peso	ca. 18-38 t
(per l'esatta assegnazione, vedere le istruzioni per l'uso)	

Dimensioni / Pesì

A	B	C	D	E	G	Capacità di carico	Peso
Lunghezza forche	Lunghezza	Larghezza	Altezza	Altezza della struttura	Diametro del perno	kg	kg
mm	mm	mm	mm	mm	mm		
1.200	2.032	1.500	887	759	70	5.000	585
1.500	2.032	1.500	887	759	70	5.000	626

Forca per pallet bilanciere SW FEM II



Configurazione della macchina

Gamma delle macchine Liebherr
Escavatore rail | A 922 Rail, A 924 Rail, RE 25 M

Gamma di altre marche di macchine
Classe di peso | ca. 20-24 t
(per l'esatta assegnazione, vedere le istruzioni per l'uso)

Dimensioni / Pesì

A	B	C	D	E	G	Capacità di carico	Peso
Lunghezza forche	Lunghezza	Larghezza	Altezza	Altezza della struttura	Diametro del perno	kg	kg
mm	mm	mm	mm	mm	mm		
1.200	2.037	1.245	947	816	60	2.500	325
1.400	2.037	1.245	947	816	60	2.500	358

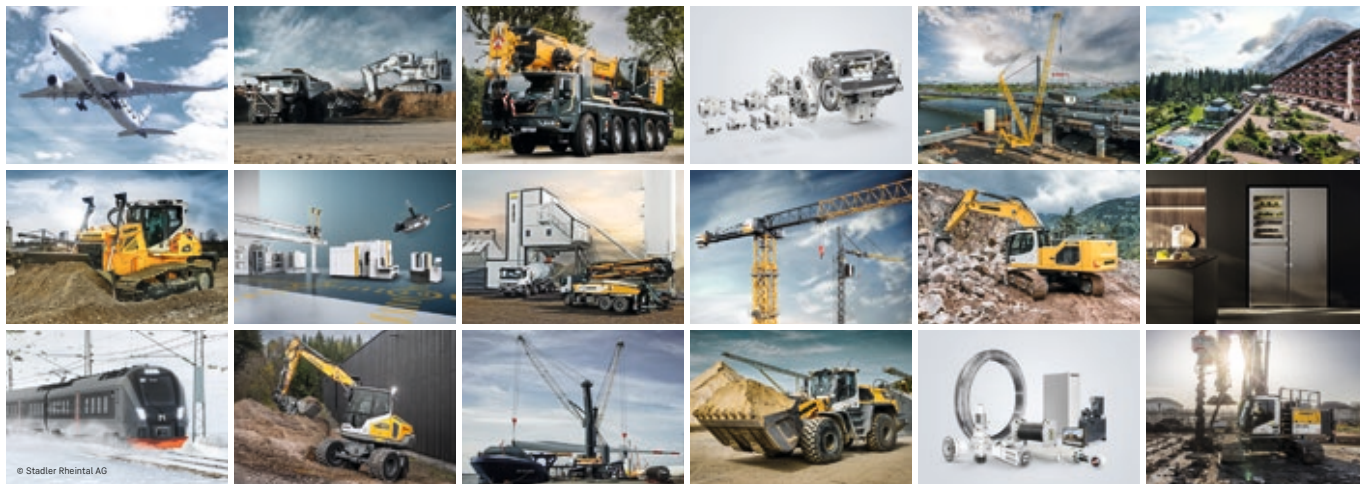
Equipaggiamento

Montaggio

Bilanciere SW meccanico					
SWA 33	•	•			•
SWA 48			•	•	

• = Standard, + = Opzione

Il Gruppo Liebherr



Globale e indipendente: con successo da oltre 75 anni

Liebherr è stata fondata nel 1949: con lo sviluppo della prima gru a torre mobile al mondo, Hans Liebherr ha posto le basi per un'azienda familiare di successo che oggi comprende oltre 150 società in tutti i continenti e impiega oltre 50.000 dipendenti. Holding del Gruppo è la Liebherr-International AG di Bulle (Svizzera), i cui soci sono esclusivamente membri della famiglia Liebherr.

Leadership tecnologica e spirito pionieristico

Liebherr si considera un pioniere. Con questi presupposti, l'azienda ha rivestito un ruolo decisivo nel plasmare la storia della tecnologia in molti settori. Ancora oggi, i dipendenti di tutto il mondo condividono il coraggio del fondatore dell'azienda di esplorare strade ancora sconosciute. Tutti sono uniti dalla passione per la tecnologia e prodotti all'avanguardia, così come dalla determinazione a raggiungere l'eccellenza per i propri clienti.

Una gamma di prodotti estremamente diversificata

Liebherr è annoverata tra i maggiori costruttori di macchine da costruzione al mondo, ma offre anche in molti altri settori prodotti e servizi di qualità elevata, rivolti alle esigenze dei clienti. La gamma di prodotti comprende i seguenti settori: movimento terra, movimentazione dei materiali, fondazioni speciali, industria mineraria, autogrù e gru cingolate, gru a torre, tecnologia per calcestruzzo, gru marittime, sistemi aerospaziali e di trasporto, tecnologia di ingranaggi e sistemi di automazione, frigoriferi e congelatori, componenti e hotel.

Soluzioni su misura e massimi vantaggi per il cliente

Le soluzioni Liebherr sono caratterizzate dalla massima precisione, da un'eccellente realizzazione e da una durata eccezionale. Inoltre, la padronanza delle tecnologie chiave permette al Gruppo di offrire ai suoi clienti anche soluzioni su misura. Tuttavia, l'attenzione di Liebherr verso il cliente non si esaurisce con il prodotto, ma comprende anche una vasta gamma di servizi in grado di fare davvero la differenza.

www.liebherr.com

Liebherr-Hydraulikbagger GmbH

Liebherrstraße 12 • 88457 Kirchdorf (Iller), Germany • Phone +49 7354 80-0
info.lhb@liebherr.com • www.liebherr.com • www.facebook.com/LiebherrConstruction