
X3-system

LG 1800-1.0

Gittermast-Mobilkran
Lattice boom mobile crane

LIEBHERR

Mobile and crawler cranes



174 m



168 m +
33 m

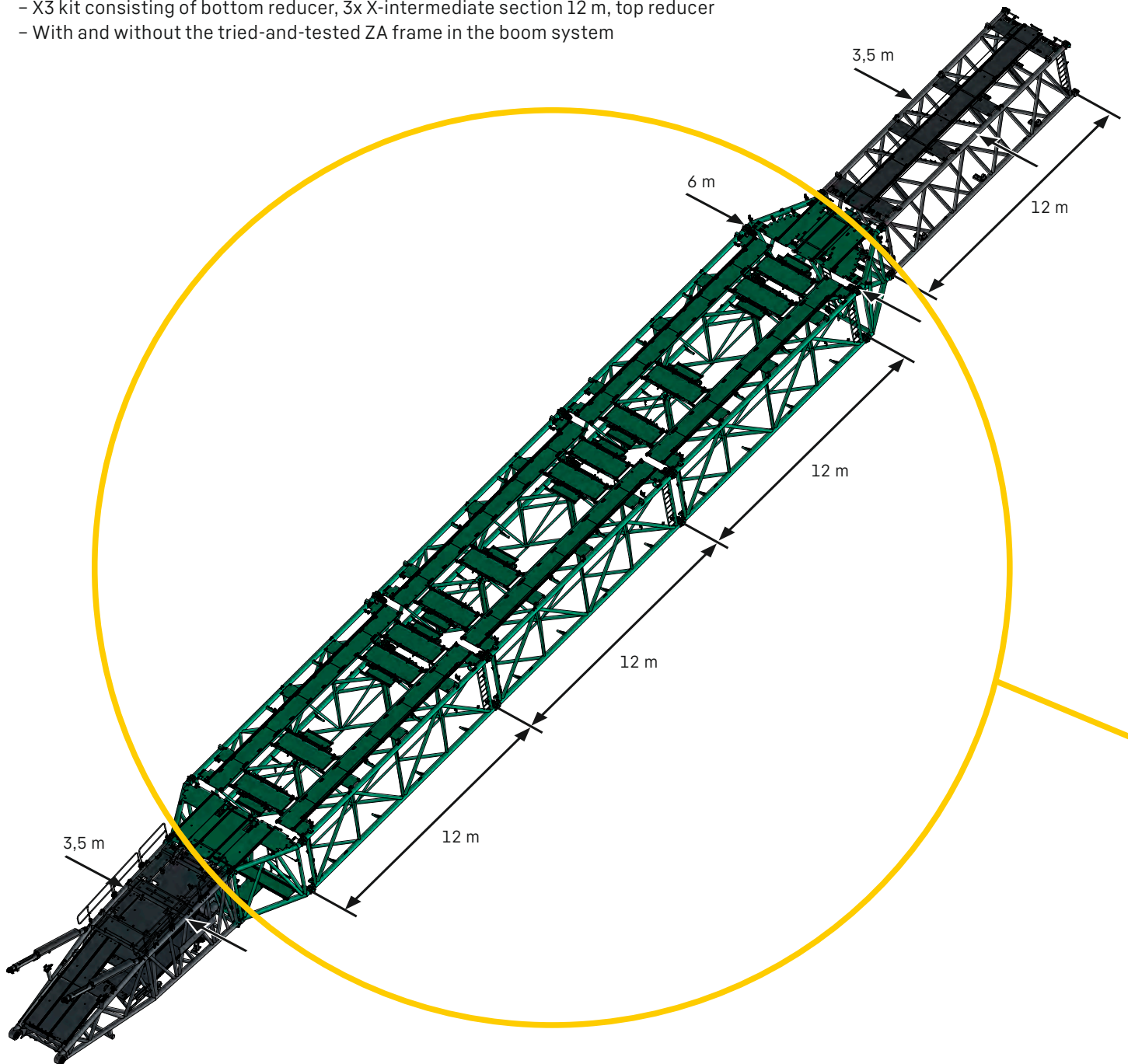


Tragkraftsteigerung durch X3 Auslegersysteme

Further capacity enhancement by X3 boom system

- Auslegerbreite X-System 6 m (Systemmaß)
- X3-Kit bestehend aus Reduzierstück unten, 3x X-Zwischenstück 12 m, Reduzierstück oben
- Mit und ohne den bewährten ZA-Bock im Auslegersystem

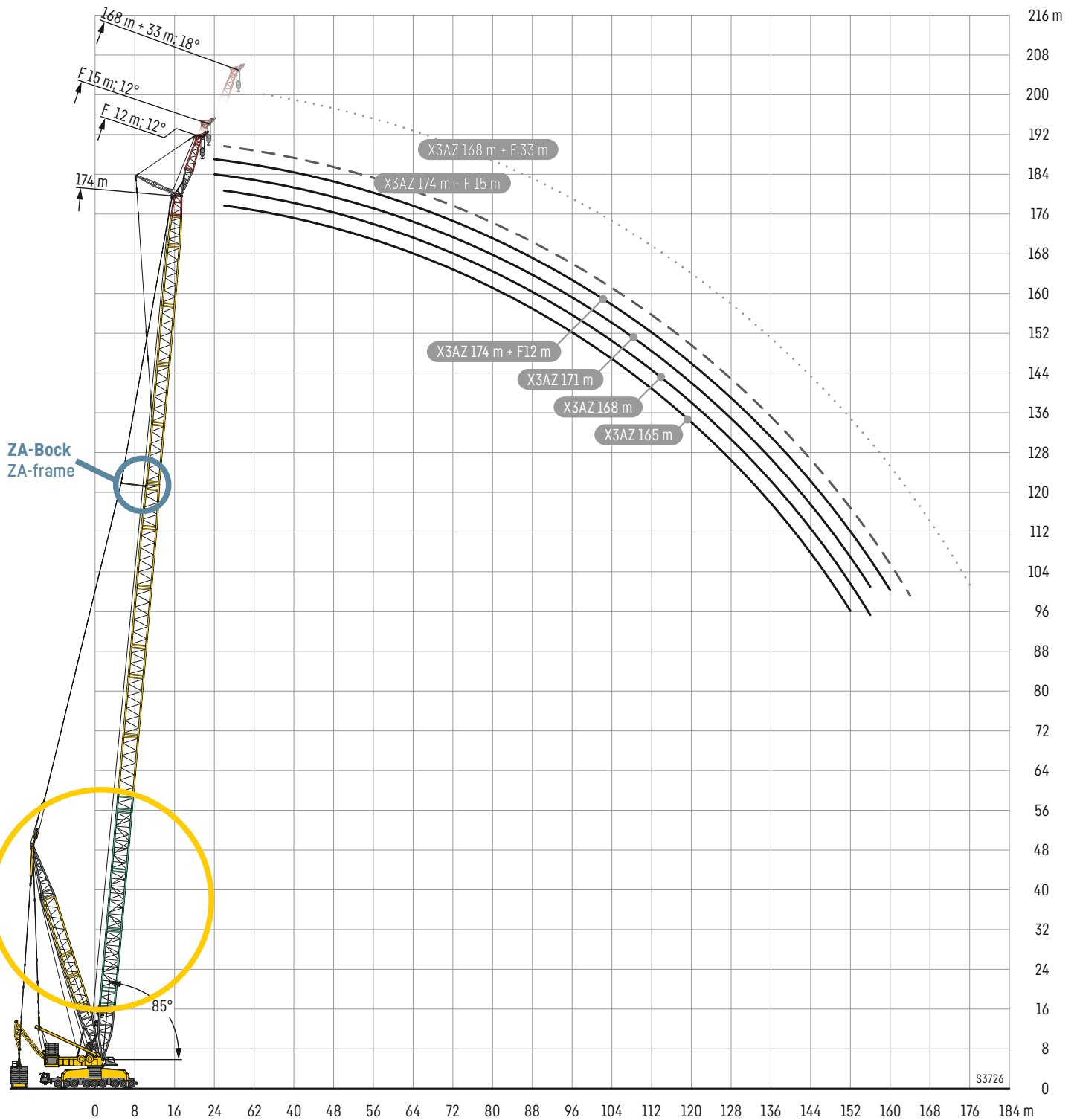
- Boom width X-System 6 m (system dimension)
- X3 kit consisting of bottom reducer, 3x X-intermediate section 12 m, top reducer
- With and without the tried-and-tested ZA frame in the boom system



Hubhöhen

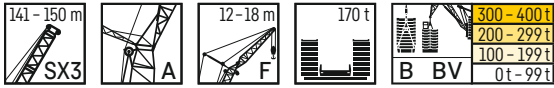
Lifting heights

X3AZD2FBV

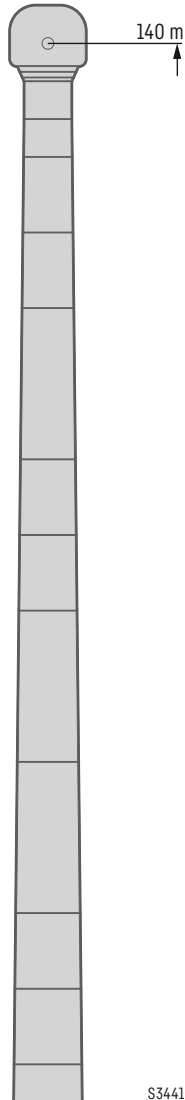


X3AZD2FBV

X3AZ 141 - 150

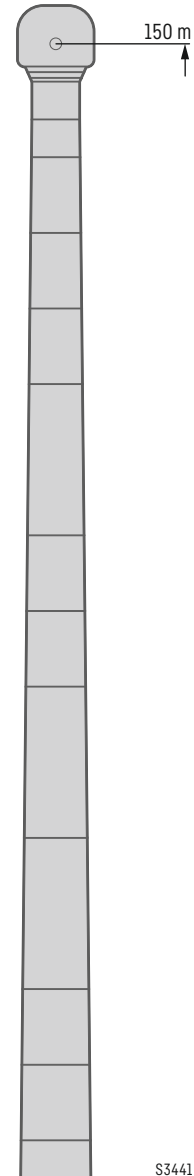


		X3AZ 141 m		
		F 12 m	F 15 m	F 18 m
22	BV50t	166		
	BVmax	185		
24	BV50t	150	152	
	BVmax	185	158	
26	BV50t	137	139	129
	BVmax	184	154	129
28	BV50t	124	128	126
	BVmax	185	151	126
30	BV50t	115	116	118
	BVmax	184	147	124
32	BV50t	104	107	107
	BVmax	185	144	121
34	BV50t	95,3	98	98,9
	BVmax	180	140	118
36	BV50t	88,1	90,5	91,5
	BVmax	176	137	115
38	BV50t	80,5	82,8	83,6
	BVmax	172	133	113
40	BV50t	73,5	76,7	77,2
	BVmax	167	130	110
44	BV50t	62,2	64,1	65,4
	BVmax	160	124	105
48	BV50t	52,2	54,5	55,3
	BVmax	152	118	101
52	BV50t	43,9	46,2	47
	BVmax	147	115	96,7
56	BV50t	36,5	38,3	39,5
	BVmax	141	110	92,9
60	BV50t	30	32	32,7
	BVmax	134	106	89,4
64	BV50t	23,8	26,1	27,2
	BVmax	129	102	86,1
68	BV50t	18,7	20,9	21,8
	BVmax	123	99,1	83,4
72	BV50t	14,7	16,4	17,2
	BVmax	116	95,8	80,6
76	BV50t	11,1	12,9	13,7
	BVmax	108	92,6	78,2
80	BV50t	7,8	9,5	10,5
	BVmax	100	90,4	75
84	BV50t			7,3
	BVmax	92,9	88	73,7
88	BV50t			
	BVmax	86,1	84,2	71,7
92	BV50t			
	BVmax	80	80,1	69,6
96	BV50t			
	BVmax	74,1	75	68,2
100	BV50t			
	BVmax	68,6	69,4	66,4
104	BV50t			
	BVmax	63,7	64,4	64,7
108	BV50t			
	BVmax	59,2	59,7	61,2
112	BV50t			
	BVmax	54,8	55,4	57,1
116	BV50t			
	BVmax	50,7	51,8	52,9
120	BV50t			
	BVmax	46,8	48	48,9
124	BV50t			
	BVmax	43,2	44,2	45,2
128	BV50t			
	BVmax	39,7	40,9	41,7
132	BV50t			
	BVmax	36,6	37,6	38,6
136	BV50t			
	BVmax		34,5	35,5



S3441

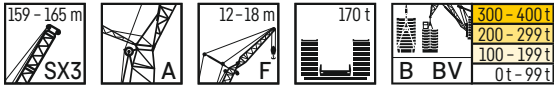
		X3AZ 150 m		
		F 12 m	F 15 m	F 18 m
22	BV50t			
	BVmax			
24	BV50t	142		
	BVmax	179		
26	BV50t	130	132	130
	BVmax	180	155	130
28	BV50t	118	121	121
	BVmax	179	151	128
30	BV50t	108	110	111
	BVmax	175	150	125
32	BV50t	99	101	102
	BVmax	174	147	122
34	BV50t	89,6	92,8	93,1
	BVmax	170	143	119
36	BV50t	82,1	85,2	85,4
	BVmax	168	140	116
38	BV50t	75,5	78,1	78,5
	BVmax	164	137	113
40	BV50t	69,2	71	72,1
	BVmax	162	134	111
44	BV50t	57,4	59,9	60,7
	BVmax	154	128	106
48	BV50t	48,2	50,4	51
	BVmax	146	123	102
52	BV50t	39,9	41,9	42,9
	BVmax	139	118	97,8
56	BV50t	32,3	34,8	35,7
	BVmax	132	114	94,9
60	BV50t	26	28,2	28,9
	BVmax	126	110	91
64	BV50t	20,7	22,6	23,5
	BVmax	119	107	88,5
68	BV50t	15,9	17,8	18,8
	BVmax	114	103	85,7
72	BV50t	12,1	14	14,6
	BVmax	108	100	83
76	BV50t	8,7	10,4	11,1
	BVmax	103	97,4	79,9
80	BV50t			8,1
	BVmax	96,8	94,3	78,4
84	BV50t			
	BVmax	90,1	90,2	75,7
88	BV50t			
	BVmax	83,2	84,6	74,3
92	BV50t			
	BVmax	77,3	78,6	72,5
96	BV50t			
	BVmax	71,3	73,2	70,7
100	BV50t			
	BVmax	66,3	68	68,2
104	BV50t			
	BVmax	61,2	62,9	63,8
108	BV50t			
	BVmax	56,7	58,1	59
112	BV50t			
	BVmax	52,4	53,9	54,6
116	BV50t			
	BVmax	48,1	49,8	50,6
120	BV50t			
	BVmax	44,3	45,8	46,6
124	BV50t			
	BVmax	40,7	42,2	43
128	BV50t			
	BVmax	37,2	38,8	39,6
132	BV50t			
	BVmax	34	35,5	36,3
136	BV50t			
	BVmax	31,1	32,5	33,1
140	BV50t			
	BVmax	28,4	29,6	30,3
144	BV50t			
	BVmax		27	27,6



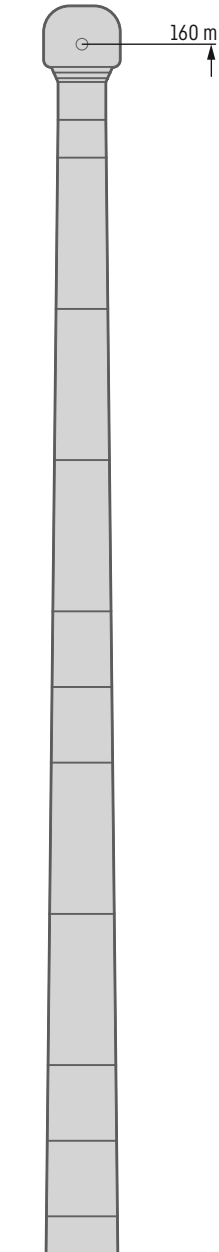
S3441

X3AZD2FBV

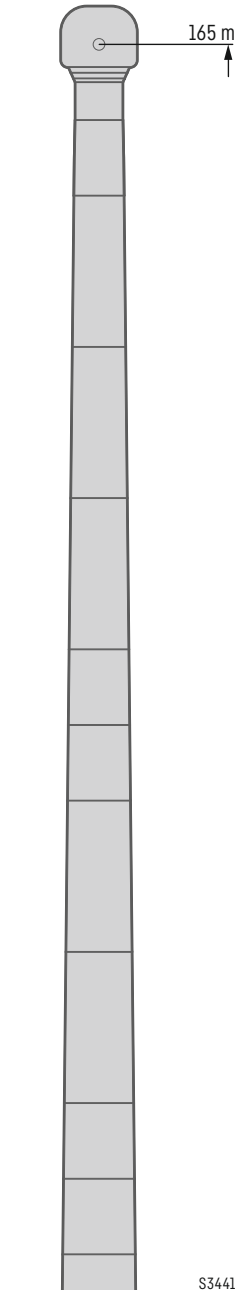
X3AZ 159 – 165



		X3AZ 159 m		
		F 12 m	F 15 m	F 18 m
22	BV50t			
22	BVmax			
24	BV50t	136		
24	BVmax	151		
26	BV50t	123	123	
26	BVmax	162	143	
28	BV50t	112	113	114
28	BVmax	162	144	126
30	BV50t	101	103	104
30	BVmax	160	143	125
32	BV50t	93,5	93,5	95,6
32	BVmax	159	143	122
34	BV50t	85,1	86,3	87,1
34	BVmax	158	140	120
36	BV50t	77,6	78,6	79,2
36	BVmax	154	137	117
38	BV50t	70,5	71,7	73
38	BVmax	152	134	115
40	BV50t	64,4	66	66,6
40	BVmax	149	133	112
44	BV50t	53,9	54,6	55,6
44	BVmax	141	129	107
48	BV50t	44,4	45,5	46,4
48	BVmax	133	125	104
52	BV50t	36,3	37,2	37,9
52	BVmax	126	120	99,6
56	BV50t	29,1	29,9	31,1
56	BVmax	120	116	96
60	BV50t	23,1	23,4	24,5
60	BVmax	114	112	92,3
64	BV50t	17,8	18,6	19,3
64	BVmax	109	107	89,6
68	BV50t	13,7	14,4	14,9
68	BVmax	103	102	86,5
72	BV50t	9,7	10,5	11,2
72	BVmax	98,7	97,4	84,2
76	BV50t		6,9	7,8
76	BVmax	93,8	92,2	81,8
80	BV50t			
80	BVmax	89,2	88	79
84	BV50t			
84	BVmax	84,5	83,6	77,3
88	BV50t			
88	BVmax	79,4	79,3	75,1
92	BV50t			
92	BVmax	74,3	74,4	72,6
96	BV50t			
96	BVmax	68,8	69,1	69,5
100	BV50t			
100	BVmax	63,7	63,9	64,5
104	BV50t			
104	BVmax	58,7	59,1	60
108	BV50t			
108	BVmax	53,9	54,6	55,5
112	BV50t			
112	BVmax	49,5	50	50,9
116	BV50t			
116	BVmax	45,7	46,1	46,9
120	BV50t			
120	BVmax	41,7	42,3	42,9
124	BV50t			
124	BVmax	38,2	38,6	39,5
128	BV50t			
128	BVmax	34,9	35,2	36
132	BV50t			
132	BVmax	31,8	32,3	32,9
136	BV50t			
136	BVmax	28,8	29,3	29,8
140	BV50t			
140	BVmax	26,1	26,5	27
144	BV50t			
144	BVmax	23,5	23,9	24,4
148	BV50t			
148	BVmax	21,2	21,4	21,9
152	BV50t			
152	BVmax		19,4	19,8



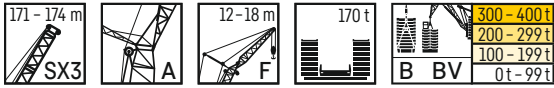
		X3AZ 165 m		
		F 12 m	F 15 m	F 18 m
22	BV50t			
22	BVmax			
24	BV50t			
24	BVmax			
26	BV50t	117	119	
26	BVmax	150	127	
28	BV50t	107	108	111
28	BVmax	148	134	124
30	BV50t	96,9	98,7	102
30	BVmax	149	134	124
32	BV50t	88,9	89,3	92,1
32	BVmax	149	135	121
34	BV50t	80,4	81,9	84,5
34	BVmax	149	135	118
36	BV50t	73,8	74,1	76,6
36	BVmax	148	134	117
38	BV50t	66,8	68	70,4
38	BVmax	144	133	116
40	BV50t	60,3	61,4	64,7
40	BVmax	140	131	114
44	BV50t	49,8	50,6	53,6
44	BVmax	131	127	109
48	BV50t	40,7	41,4	44,1
48	BVmax	124	120	105
52	BV50t	32,3	33,4	36
52	BVmax	117	114	101
56	BV50t	25,7	26,6	29
56	BVmax	112	109	97,5
60	BV50t	19,3	20,4	23
60	BVmax	106	104	94,8
64	BV50t	15,2	15,7	17,7
64	BVmax	102	99,2	91,7
68	BV50t			13,5
68	BVmax	96,4	94,5	89
72	BV50t			
72	BVmax	91,1	89,9	86,2
76	BV50t			
76	BVmax	86,7	85,8	83
80	BV50t			
80	BVmax	82,1	81,3	81,3
84	BV50t			
84	BVmax	78,1	77,3	78,2
88	BV50t			
88	BVmax	73,9	73,1	74,2
92	BV50t			
92	BVmax	70	69,5	70,5
96	BV50t			
96	BVmax	65,4	65,8	66,9
100	BV50t			
100	BVmax	60,3	60,8	62,7
104	BV50t			
104	BVmax	55,2	56,1	57,9
108	BV50t			
108	BVmax	50,8	51,4	53,3
112	BV50t			
112	BVmax	46,5	47,1	49
116	BV50t			
116	BVmax	42,3	42,9	45,1
120	BV50t			
120	BVmax	38,6	39,1	40,9
124	BV50t			
124	BVmax	35,2	35,6	37,5
128	BV50t			
128	BVmax	31,6	32,3	34,2
132	BV50t			
132	BVmax	28,7	29	30,8
136	BV50t			
136	BVmax	25,7	26,3	27,9
140	BV50t			
140	BVmax	22,8	23,4	25,1
144	BV50t			
144	BVmax	20,3	20,7	22,4
148	BV50t			
148	BVmax	18,1	18,5	20,1
152	BV50t			
152	BVmax	16,2	16,5	17,8
156	BV50t			
156	BVmax		14,7	15,4



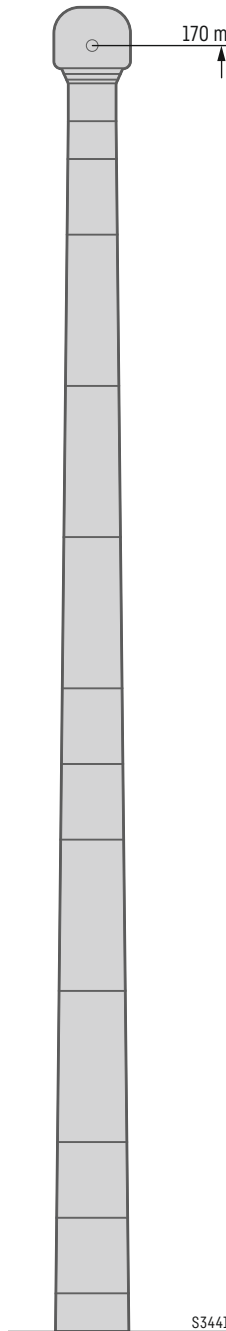
S3441

X3AZD2FBV

X3AZ 171 - 174

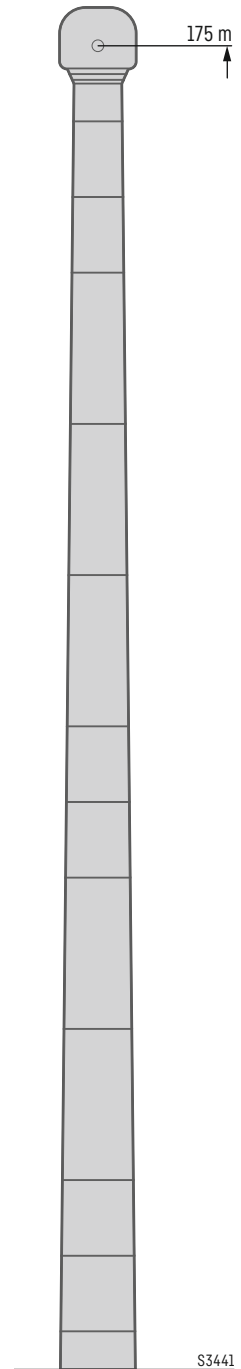


		X3AZ 171 m		
		F 12 m	F 15 m	F 18 m
22	BV50t			
	BVmax			
24	BV50t	123		
	BVmax	135		
26	BV50t	112	114	108
	BVmax	136	124	108
28	BV50t	102	104	105
	BVmax	136	124	116
30	BV50t	93	95,4	96,9
	BVmax	136	125	116
32	BV50t	85	87,2	88,6
	BVmax	136	124	115
34	BV50t	76,3	79,7	81
	BVmax	135	125	116
36	BV50t	69,6	71,8	73
	BVmax	134	123	115
38	BV50t	62,6	65,6	66,6
	BVmax	131	122	113
40	BV50t	56,9	59,9	60,8
	BVmax	129	120	112
44	BV50t	46,2	48,9	50,5
	BVmax	124	116	108
48	BV50t	37	40,2	40,9
	BVmax	116	113	104
52	BV50t	28,9	32	33,2
	BVmax	110	107	100
56	BV50t	22,6	25	25,9
	BVmax	104	102	96,7
60	BV50t	17,1	19,3	20,2
	BVmax	99,4	96,9	93,5
64	BV50t			15,6
	BVmax	94,8	93,6	90,7
68	BV50t			
	BVmax	90,4	90,1	87,6
72	BV50t			
	BVmax	85,4	86	84,3
76	BV50t			
	BVmax	80,6	81,8	80,6
80	BV50t			
	BVmax	76,7	78	75,8
84	BV50t			
	BVmax	72,7	73,8	73
88	BV50t			
	BVmax	69	70,2	69,6
92	BV50t			
	BVmax	65,3	66,5	66
96	BV50t			
	BVmax	61,6	63	62,4
100	BV50t			
	BVmax	57,2	59,1	59,2
104	BV50t			
	BVmax	52,6	54,6	55,2
108	BV50t			
	BVmax	48,1	50	50,6
112	BV50t			
	BVmax	43,9	45,8	46,2
116	BV50t			
	BVmax	39,7	41,7	42,4
120	BV50t			
	BVmax	35,9	37,9	38,6
124	BV50t			
	BVmax	32,6	34,2	34,9
128	BV50t			
	BVmax	29,2	31	31,6
132	BV50t			
	BVmax	25,8	27,8	28,5
136	BV50t			
	BVmax	22,8	24,4	25,4
140	BV50t			
	BVmax	20,4	21,1	22,4
144	BV50t			
	BVmax	17,9	18,5	20
148	BV50t			
	BVmax	16	16,2	17,8
152	BV50t			
	BVmax	14,1	14,4	15,7
156	BV50t			
	BVmax	12,2	12,6	13,9
160	BV50t			
	BVmax		10,8	12,1
164	BV50t			
	BVmax			10,3



S3441

		X3AZ 174 m		
		F 12 m	F 15 m	F 18 m
22	BV50t			
	BVmax			
24	BV50t	119		
	BVmax	129		
26	BV50t	110	111	104
	BVmax	129	120	104
28	BV50t	99,9	102	102
	BVmax	130	120	104
30	BV50t	91,1	93,6	95,3
	BVmax	129	120	104
32	BV50t	83,1	85,5	87
	BVmax	130	120	102
34	BV50t	75,7	78	79,4
	BVmax	128	120	102
36	BV50t	67,8	71,2	72,5
	BVmax	127	118	101
38	BV50t	61,7	64,9	66,2
	BVmax	126	116	99,4
40	BV50t	56,2	59,2	60,2
	BVmax	124	115	98,4
44	BV50t	45,2	48,2	49
	BVmax	120	111	95,5
48	BV50t	36,7	39,4	40,1
	BVmax	114	108	93,2
52	BV50t	28,6	31	32,4
	BVmax	107	104	90,2
56	BV50t	22	24,4	25,5
	BVmax	101	99,6	88,1
60	BV50t	16,6	19	19,6
	BVmax	96,4	94,5	84,5
64	BV50t		14,1	15,2
	BVmax	91,3	89,7	82,7
68	BV50t			
	BVmax	88	85,5	79,4
72	BV50t			
	BVmax	83,6	81,6	77,2
76	BV50t			
	BVmax	79,1	78,3	74,6
80	BV50t			
	BVmax	74	74,5	71,9
84	BV50t			
	BVmax	71,2	71,9	69,2
88	BV50t			
	BVmax	67,4	68,3	67,2
92	BV50t			
	BVmax	63,8	65	64,1
96	BV50t			
	BVmax	60,3	61,6	61,1
100	BV50t			
	BVmax	56,2	58,3	57,9
104	BV50t			
	BVmax	51,9	53,8	54,4
108	BV50t			
	BVmax	47,5	49,6	
112	BV50t			
	BVmax	43,5	45,2	46,1
116	BV50t			
	BVmax	39,3	41,3	42,1
120	BV50t			
	BVmax	35,6	37,5	38,3
124	BV50t			
	BVmax	32,1	33,8	34,7
128	BV50t			
	BVmax	28,8	30,5	31,3
132	BV50t			
	BVmax	25,6	27,5	28,2
136	BV50t			
	BVmax	22,5	24,3	25,2
140	BV50t			
	BVmax	20,1	20,7	22,1
144	BV50t			
	BVmax	17,7	18,1	18,8
148	BV50t			
	BVmax	15,7	15,9	15,6
152	BV50t			
	BVmax	13,8	14,1	12,4
156	BV50t			
	BVmax	12	12,4	9,4
160	BV50t			
	BVmax	10,2	10,6	
164	BV50t			
	BVmax		8,8	



S3441

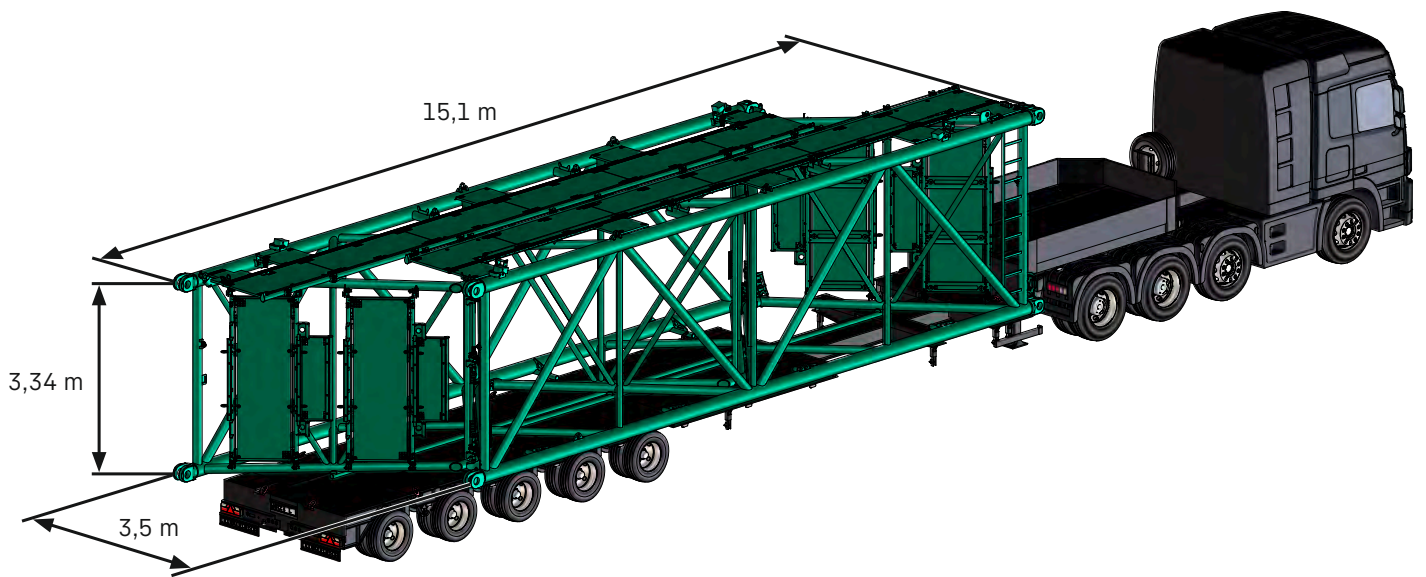
Transport Transportation

Transportstellung X-Zwischenstück:

- 3,5 m Breite auf der Straße
- 6,3 m Breite auf der Baustelle

Transport position for X intermediate section:

- 3.5 m width on the road
- 6.3 m width on the construction site



Highlights



LG 1800-1.0

Schnell-Einsatz-Kran
Fast-erecting crane

Gittermast-Mobilkran

Lattice boom mobile crane

Kombiniert den mobilen Unterwagen auf Rädern mit den hohen Traglasten eines Gittermastkrans
Combines the mobile undercarriage on wheels with the high lifting capacities of a lattice boom crane

Windpark optimiert

Wind farm optimized

3 m Fahrzeugbreite beim Verfahren
3 m vehicle width for manoeuvring

Für alle Straßenvorschriften gerüstet

Equipped to meet all road regulations

Achslasten weltweit flexibel
Flexible worldwide axle loads