
R 922 Litronic

LIEBHERR

Raupenbagger



Generation
8

Motor
120 kW / 163 PS
Stufe V

Einsatzgewicht
22.250–24.550 kg

Tieflöffelinhalt
0,55–1,65 m³

Den Fortschritt erleben

R 922

① Sicherheit

- Perfekte Rundumsicht in Kombination mit Kameras zur Überwachung des Rück- und Seitenraumes
- Hochklappbare Konsole für einen besonders leichten und sicheren Einstieg in die Kabine
- Zertifizierter ROPS-Kabinenaufbau, der beim Umkippen standhält
- Notausstieg über das Heckfenster bei allen Konfigurationsvarianten des Baggers
- Rechtes Fenster und Frontscheibe aus getöntem Verbundglas

② Ausrüstung

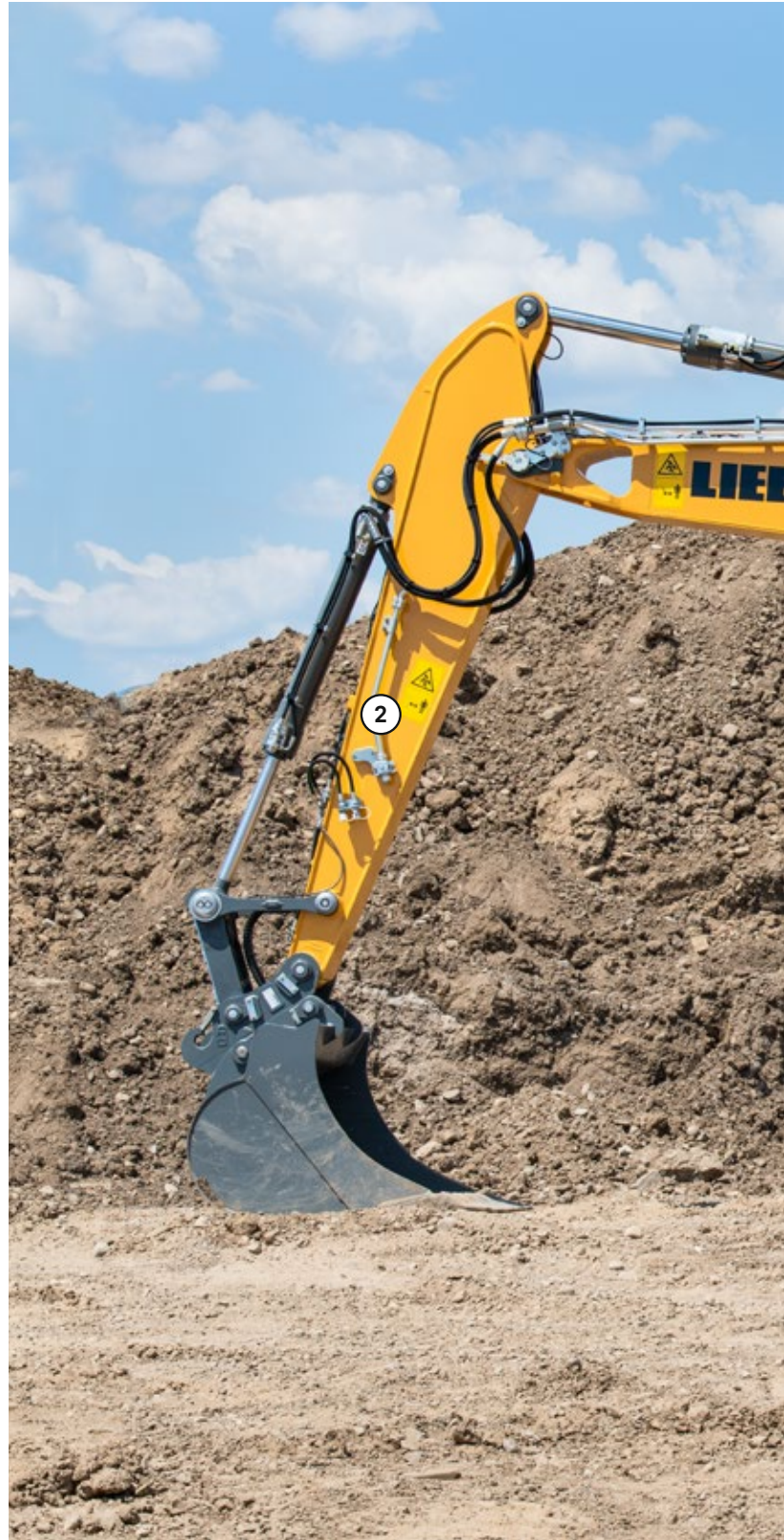
- Große Auswahl an Ausrüstungstypen und -längen
- Rohrbruchsicherung Hubzylinder und Stielzylinder
- Lange Lebensdauer der Teile und gesteigerte Produktivität dank der automatischen Zentralschmieranlage

③ Instandhaltung

- Innovatives Wartungskonzept mit Komponenten, die vom Unterboden aus zu erreichen sind
- Seitlicher Aufstieg auf den Oberwagen und breite Wartungsplattform
- Motoröl-, Hydrauliköl-, Kraftstoff- und Harnstoffstand werden auf dem Display angezeigt

④ Komfort

- Klimatisierter und geräumiger Arbeitsplatz
- Pneumatiksitze mit vertikaler und horizontaler Federung
- 9" Touchscreen in Farbe mit hoher Auflösung und einfach in der Bedienung
- Vollständig versenkbare Frontscheibe
- Serienmäßige LED-Beleuchtung



⑤ Motor

- Liebherr-Motor entsprechend der europäischen Norm Stufe V
- Leerlaufautomatik und Motorabschaltung automatisch

⑥ Unterwagen

- Zuverlässiger und robuster X-förmiger Unterwagen, der anhand der integrierten Ösen leicht zu verzurren ist
- Wartungsfreundlichkeit
- Wartungsfreies Raupenfahrwerk und Laufrollen mit Schmierung für die gesamte Lebensdauer
- Zusätzliche Transportbox als Option



Technische Daten



Motor

Leistung nach ISO 9249	120 kW (163 PS) bei 1.800 min ⁻¹
Drehmoment	682 Nm bei 1.400 min ⁻¹
Motortyp	D924 A7-05 – FPT-Motor für Liebherr entwickelt
Bauart	4-Zylinder-Reihenmotor
Bohrung	104 mm
Hub	132 mm
Hubraum	4,5 l
Arbeitsverfahren	4-Takt-Diesel Common-Rail Turbolader mit Ladeluftkühlung
Abgasnachbehandlung	Stufe V DOC + SCR Filter Passive Regeneration durch Thermomanagement
Kühlsystem	Wasserkühlung und Ölkühler, Ladeluftkühlung und Kraftstoffkühlung
Luftfilter	Trockenluftfilter mit Vorabscheider
Kraftstofftankinhalt	400 l
DEF-Tankinhalt	46 l
Elektrische Anlage	
Betriebsspannung	24 V
Batterie	2 x 135 Ah / 12 V
Generator	Drehstrom 28 V / 140 A
Leerlaufautomatik	Sensorgesteuert



Steuerung

Energieverteilung	Über Steuerschieber, gleichzeitige und unabhängige Betätigung von Fahrwerk, Schwenkwerk und Arbeitsausrüstung
Elektrische Betätigung	Elektrohydraulische Vorsteuerung
Ausrüstung und Schwenkwerk	Mit proportional wirkenden Joysticks
Fahrwerk	– Mit proportional wirkenden Fußpedalen oder mittels einsteckbarer Hebel – Automatischer oder manueller Geschwindigkeitswechsel
Zusatzfunktionen	Proportionale Ansteuerung über Fußpedale oder Mini-Joystick



Hydraulikanlage

Hydrauliksystem	Positiv Control Zweikreis-Hydrauliksystem zur unabhängigen und bedarfsgerechten Mengenzuteilung durch die Hydraulikpumpen; sensorgesteuert Hohe Systemdynamik und Feinfühligkeit durch integrierte Baggersystemsteuerung
Hydraulikpumpe	
Für Ausrüstung und Fahrwerk	Liebherr-Verstelldoppelpumpe in Schrägscheibenbauart
Fördermenge max.	2 x 210 l/min.
Betriebsdruck max.	380 bar
Pumpenmanagement	Elektronisches Management synchron zum Steuerblock. Offene Anlage für die Drehung
Hydrauliktankinhalt	155 l
Hydrauliksysteminhalt	max. 320 l
Filterung	1 Filter im Rücklauf mit integriertem Feinstfilterbereich (10 µm)
Kühlsystem	Kombikühler, bestehend aus Kühleinheit für Wasser, Hydrauliköl, Kraftstoffkühlung, Ladeluftkühlung, hydrostatischer Lüfterantrieb
Modus-Auswahl	Anpassung der Motor- und Hydraulikleistung über Modus-Vorwahl an die jeweiligen Einsatzbedingungen z. B. für besonders wirtschaftliches und umweltfreundliches Arbeiten oder für max. Grableistung und schwere Einsätze
Drehzahl- und Leistungseinstellung	Stufenlose Anpassung der Motor- und Hydraulikleistung über die Drehzahl



Schwenkwerk

Antrieb	Liebherr-Schrägscheibenölmotor mit integriertem Bremsventil und Momentensteuerung
Getriebe	Liebherr-Kompakt-Planetengetriebe
Drehkranz	Liebherr, innenverzahnter, abgedichteter Kugeldrehkranz
Oberwagen Drehzahl	0–12,9 min ⁻¹ stufenlos
Schwenkmoment	74,3 kNm
Feststellbremse	Nasse Lamellen (negativ wirkend)



Kabine

Kabine	ROPS-Sicherheitskabinenstruktur (Überrollschutz gemäß ISO 12117-2:2008) mit Frontscheibe einzeln oder mit Unterteil unter Dach einschiebbar, im Dach integrierte LED-Scheinwerfer, Tür mit Schiebefenster (beidseitig zu öffnen), große Stau- und Ablagemöglichkeiten, schwingungsabsorbierende Lagerung, Verbundglas rechte Seiten- und Dachscheibe, alle Scheiben getönt, separate erweiterbare Sonnenrollos für Dach- und Frontscheibe, Zigarettenzünder und 24-V-Stecker, 12-V-Stecker, Flaschenhalter, Telefonablagenetz
Fahrsitz	Liebherr-Comfort-Sitz, luftgefedert, mit automatischer Gewichtseinstellung, vertikale und horizontale Sitzdämpfung einschließlich Konsolen und Joysticks, Sitz und Armlehnen getrennt und in Kombination verstellbar (in Länge, Höhe und Neigung verstellbar), serienmäßige Sitzheizung
Armkonsolen	Armkonsolen mit Sitz schwingend, Armkonsole hochklappbar links
Bedienung und Anzeige	Große hochauflösende Bedieneinheit, selbsterklärend, mit Touchscreen-Farbdisplay, videotauglich, vielseitige Einstell-, Kontroll- und Überwachungsmöglichkeiten wie z. B. Klimaregelung, Kraftstoffverbrauch, Maschinen- und Werkzeugparameter
Klimatisierung	Klimaautomatik, Umluftfunktion, Schnellenteisung und -entfeuchtung auf Knopfdruck, Lüftungsklappen über Menü bedienbar. Umluft- und Frischluftfilter einfach zu wechseln und von außen zugänglich. Heizkühl-Aggregat, ausgelegt für extreme Außentemperaturen; die Regelung erfolgt abhängig von der Sonneneinstrahlung, Innen- und Außentemperatur Die Klimaanlage enthält fluorierte Treibhausgase
Kältemittel	R134a
Treibhauspotenzial	1.430
Menge bei 25 °C*	1.260 g
CO ₂ -Äquivalent	1,80 t
Vibrationsemission**	
Hand-Arm-Vibrationen	< 2,5 m/s ² , gemäß ISO 5349-1:2001
Ganzkörper-Vibrationen	< 0,5 m/s ²
Messunsicherheit	Gemäß Norm EN 12096:1997
Schallemission	
ISO 6396	70 dB(A) = L _{PA} (in Fahrerkabine)
2000/14/EG	102 dB(A) = L _{WA} (außen)



Unterwagen

Varianten	
NLC	Spurbreite 2.000 mm
SLC	Spurbreite 2.240 mm
LC	Spurbreite 2.390 mm
Antrieb	Liebherr-Schrägscheibenölmotor mit beidseitig wirkenden Bremsventilen
Getriebe	Liebherr-Planetengetriebe
Maximale Fahrgeschwindigkeit	3,1 km/h 1. Stufe 5,9 km/h 2. Stufe
Zugkraft an der Kette	236 kN
Laufwerk	B60, D6C, wartungsfrei
Laufrollen / Stützrollen	8 / 2
Ketten	Abgedichtet und fettgeschmiert
Bodenplatten	3-Steg
Feststellbremse	Nasse Lamellen (negativ wirkend)
Bremsventile	Im Fahrmotor integriert
Verzurrösen	Integriert



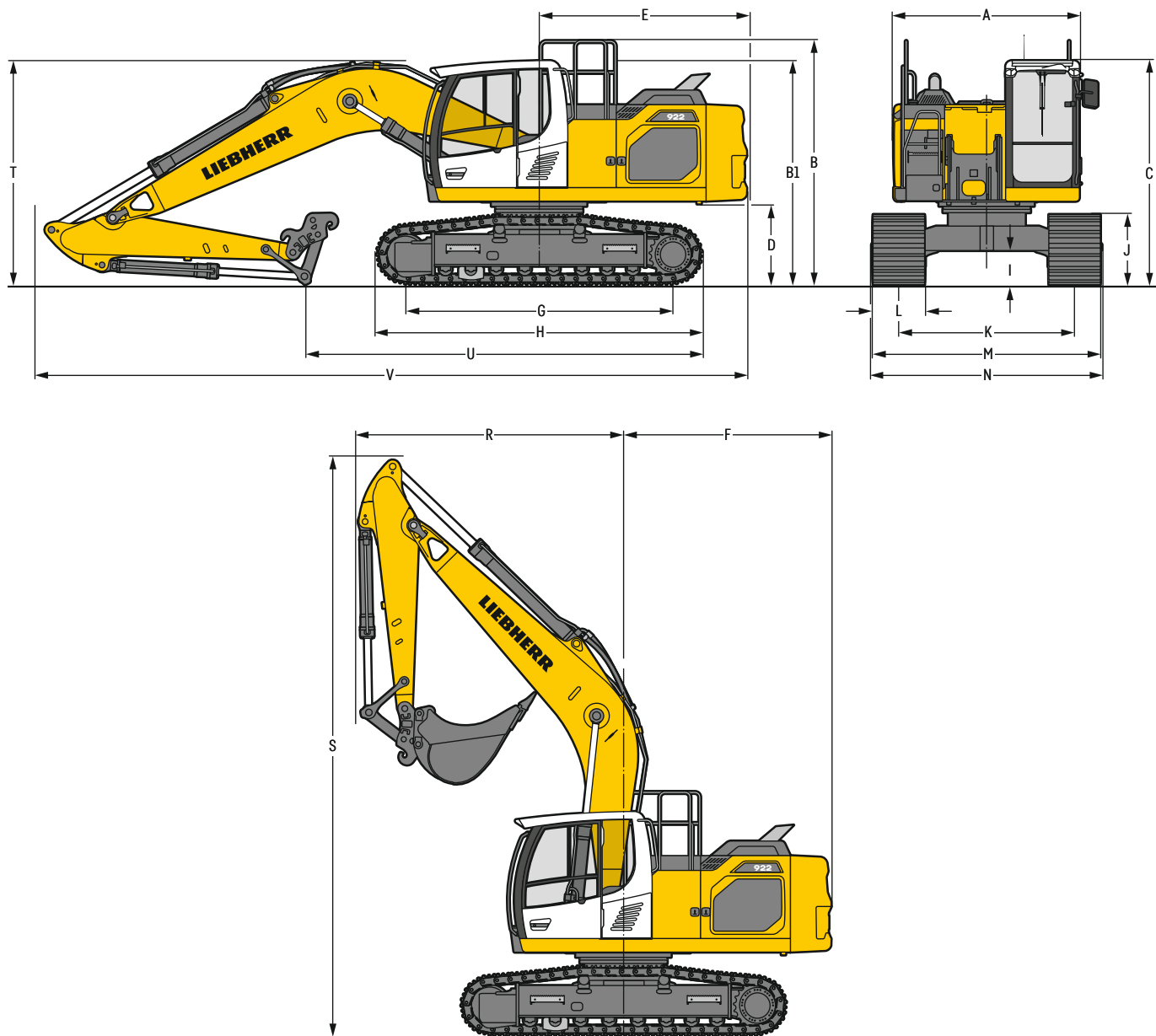
Ausrüstung

Bauart	Kombination von hochfesten Stahlblechen und Stahlgussteilen
Hydraulikzylinder	Liebherr-Zylinder mit Spezialdichtungs- und Führungssystem
Lagerstellen	Abgedichtet und wartungsarm
Schmierung	Liebherr-Zentralschmieranlage
Hydraulikverbindungen	Leitungs- und Schlaucharmaturen in SAE-Flanschausführung
Tiefelöffel	Serienmäßig mit Liebherr-Zahnsystem

* Gültig für Standardmaschine ohne Kabinenerhöhung und ohne höhenverstellbare Fahrerkabine

** Zur Gefährdungsbeurteilung gemäß 2002/44/EG siehe ISO/TR 25398:2006

Abmessungen



		NLC				mm				SLC				mm				LC				mm			
A	Oberwagenbreite					2.555 ²⁾								2.555 ²⁾								2.555 ²⁾			
B	Höhe über Oberwagen					3.335								3.335								3.335			
B1	Höhe über Oberwagen (Handlauf eingeklappt)					3.060								3.060								3.060			
C	Höhe über Kabine					3.060								3.060								3.060			
D	Bodenfreiheit Ballastgewicht					1.100								1.100								1.100			
E	Hecklänge					2.830								2.830								2.830			
F	Heckschwenkradius					2.880								2.880								2.880			
G	Radstand					3.640								3.640								3.640			
H	Unterwagenlänge					4.435								4.435								4.435			
I	Bodenfreiheit Unterwagen					485								485								485			
J	Kettenhöhe					960								960								960			
K	Spurbreite					2.000								2.240								2.390			
L	Bodenplattenbreite	500	600	700	750					500	600	700	750	800	900					500	600	700	750	800	900
M	Breite über Ketten	2.500	2.500	2.700	2.750					2.740	2.840	2.940	2.990	3.040	3.140					2.890	2.990	3.090	3.140	3.190	3.290
N	Breite über Aufstieg	2.500	2.500	2.700 ¹⁾	2.700 ¹⁾					2.775	2.775	2.975 ¹⁾	2.975 ¹⁾	2.975 ¹⁾	3.075 ¹⁾					2.925	2.925	3.125 ¹⁾	3.125 ¹⁾	3.125 ¹⁾	3.225 ¹⁾

¹⁾ Breite mit abbaubarem Aufstieg

²⁾ ohne Tür-Arretierung und Abstandshalter

		Löffelstiellänge	Monoblockausleger 5,70 m mit Schnellwechsler	Monoblockausleger gestreckt 5,90 m mit Schnellwechsler	Verstellausleger 5,90 m mit Schnellwechsler	Monoblockausleger seitlich verstellbar 5,65 m mit Schnellwechsler
		m	mm	mm	mm	mm
R	Frontschwenkradius	2,50	3.650	3.050	2.500	3.350
		2,90	3.650	3.050	2.600	3.350
		3,50	3.600	2.850	2.550	3.350
S	Höhe mit eingefahrenem Ausleger		7.900	8.600	8.700	7.950
T	Auslegerhöhe	2,50	3.050	2.850	2.800	2.900
		2,90	3.100	3.000	2.950	2.900
		3,50	3.050	3.050	3.050	2.900
U	Länge am Boden	2,50	5.400	5.900	5.900	8.050
		2,90	5.050	5.650	5.600	7.650
		3,50	7.150	5.000	5.000	7.000
V	Gesamtlänge		9.700	9.950	9.900	9.550
			1,15 m ³	1,15 m ³	1,15 m ³	1,15 m ³

Transportabmessungen

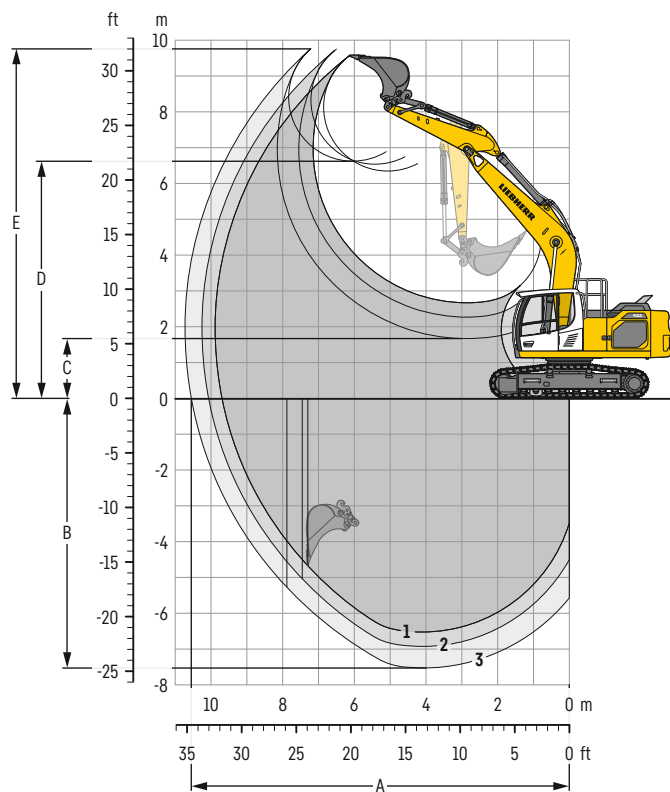
abnehmbare Teile demontiert

	Unterwagen	Monoblockausleger 5,70 m						Monoblockausleger gestreckt 5,90 m						Verstellausleger 5,90 m						Monoblockausleger seitlich verstellbar 5,65 m					
		mm						mm						mm						mm					
Bodenplattenbreite		500	600	700	750	800	900	500	600	700	750	800	900	500	600	700	750	800	900	500	600	700	750	800	900
Transportbreite	NLC	2.555	2.555	2.700	2.750	-	-	2.555	2.555	2.700	2.750	-	-	2.555	2.555	2.700	2.750	-	-	2.555	2.555	2.700	2.750	-	-
	SLC	2.740	2.840	2.940	2.990	3.040	3.140	2.740	2.840	2.940	2.990	3.040	3.140	2.740	2.840	2.940	2.990	3.040	3.140	2.740	2.840	2.940	2.990	3.040	3.140
	LC	2.890	2.990	3.090	3.140	3.190	3.290	2.890	2.990	3.090	3.140	3.190	3.290	2.890	2.990	3.090	3.140	3.190	3.290	2.890	2.990	3.090	3.140	3.190	3.290

	Unterwagen / Stiel	NLC / SLC / LC					NLC / SLC / LC					NLC / SLC / LC					NLC / SLC / LC				
	m	mm					mm					mm					mm				
Transportlänge		9.700					9.950					9.900					9.550				
Transporthöhe	2,50	3.060					3.060					3.060					3.060				
	2,90	3.100					3.060					3.060					3.060				
	3,50	3.060					3.060					3.060					3.060				

Tieflöffel-Ausrüstung

mit Monoblockausleger 5,70 m



Grabkurven

mit Schnellwechsler		1	2	3
Löffelstiellänge	m	2,50	2,90	3,50
A Max. Reichweite auf Grundniveau	m	9,69	10,07	10,55
B Max. Grabtiefe	m	6,53	6,93	7,52
C Min. Ausschütthöhe	m	2,67	2,27	1,67
D Max. Ausschütthöhe	m	6,34	6,54	6,62
E Max. Reichhöhe	m	9,54	9,75	9,76

Kräfte

ohne Schnellwechsler		1	2	3
Max. Reißkraft (ISO 6015)	kN	125	113	99
Max. Losbrechkraft (ISO 6015)	kN	160	160	160
Max. Reißkraft (SAE J1179)	kN	120	109	95
Max. Losbrechkraft (SAE J1179)	kN	140	140	140

Einsatzgewicht und Bodenbelastung

Das Einsatzgewicht beinhaltet die Grundmaschine mit Ballastgewicht 4,0t, Monoblockausleger 5,70 m, Löffelstiel 2,90 m, Schnellwechsler SWA 48 (250 kg) und Tieflöffel mit 1,15 m³ (830 kg) Inhalt.

Unterwagen		NLC			
Bodenplattenbreite	mm	500	600	700	750
Gewicht	kg	22.250	22.500	22.750	22.850
Bodenbelastung	kg/cm²	0,57	0,48	0,41	0,39

Unterwagen		SLC				
Bodenplattenbreite	mm	500	600	700	750	800
Gewicht	kg	22.350	22.600	22.850	22.950	23.250
Bodenbelastung	kg/cm²	0,57	0,48	0,42	0,39	0,37

Unterwagen		LC				
Bodenplattenbreite	mm	500	600	700	750	800
Gewicht	kg	22.450	22.700	22.950	23.050	23.350
Bodenbelastung	kg/cm²	0,57	0,48	0,42	0,39	0,34

Tieflöffel Standsicherheit (Sicherheit 75 % nach ISO 10567* eingerechnet)

	Schnittbreite mm	Inhalt nach ISO 7451 m³	Gewicht ³⁾ kg	Gewicht ⁴⁾ kg	NLC-Unterwagen (mit Bodenplatten 500 mm)						SLC-Unterwagen (mit Bodenplatten 600 mm)						LC-Unterwagen (mit Bodenplatten 600 mm)					
					Stiellänge (m)						Stiellänge (m)						Stiellänge (m)					
					ohne Schnellwechsler			mit Schnellwechsler			ohne Schnellwechsler			mit Schnellwechsler			ohne Schnellwechsler			mit Schnellwechsler		
					2,50	2,90	3,50	2,50	2,90	3,50	2,50	2,90	3,50	2,50	2,90	3,50	2,50	2,90	3,50	2,50	2,90	3,50
STD ¹⁾	650	0,55	580	590	▲	▲	▲	▲	▲	▲	▲	▲	▲	▲	▲	▲	▲	▲	▲	▲	▲	▲
	850	0,75	620	630	▲	▲	▲	▲	▲	■	▲	▲	▲	▲	▲	▲	▲	▲	▲	▲	▲	▲
	1.050	0,95	700	710	▲	■	▲	■	▲	△	▲	▲	■	▲	▲	■	▲	▲	▲	▲	▲	▲
	1.250	1,15	810	830	▲	■	△	■	△	—	▲	▲	■	■	▲	△	▲	■	▲	■	■	■
	1.250	1,25	890	910	■	△	—	△	△	—	▲	■	△	▲	△	△	■	▲	■	■	▲	△
	1.400	1,35	850	880	△	△	—	△	—	—	▲	■	△	■	△	—	■	▲	△	▲	■	△
HD ²⁾	1.400	1,50	950	980	△	—	—	—	—	—	△	△	—	△	△	—	■	△	△	■	△	—
	1.500	1,65	1.020	1.030	—	—	—	—	—	—	△	—	—	△	—	—	△	△	—	△	△	—
	650	0,55	640	650	▲	▲	▲	▲	▲	▲	▲	▲	▲	▲	▲	▲	▲	▲	▲	▲	▲	▲
	850	0,75	695	705	▲	▲	▲	▲	▲	■	▲	▲	▲	▲	▲	▲	▲	▲	▲	▲	▲	■
	1.050	0,95	790	800	▲	■	■	■	▲	△	▲	▲	■	■	▲	▲	▲	▲	▲	▲	■	■
	1.250	1,15	910	940	■	△	△	△	△	—	■	▲	■	■	■	△	▲	■	▲	▲	▲	■
HD ²⁾	1.250	1,25	1.010	1.030	△	△	—	△	—	—	▲	■	△	■	△	△	■	▲	△	■	■	△
	1.400	1,35	970	990	△	—	—	△	—	—	■	△	△	■	△	—	▲	■	△	▲	△	△
	1.400	1,50	1.090	1.120	—	—	—	—	—	—	△	△	—	△	—	—	■	△	—	△	△	—

* Werte bei max. Reichweite, 360° schwenkbar, entsprechend ISO-Norm 10567

¹⁾ Standard-Tieflöffel mit Zähnen Z 40

²⁾ HD-Tieflöffel mit Zähnen Z 40

³⁾ Tieflöffel für Direktanbau

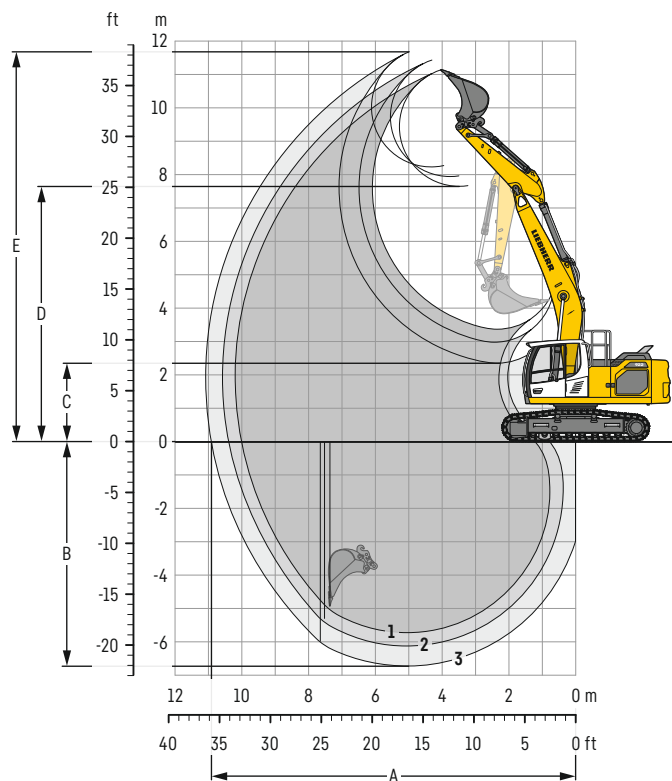
⁴⁾ Tieflöffel für Anbau an Schnellwechsler SWA 48 (250 kg)

Weitere Tieflöffel auf Anfrage erhältlich

Maximal zulässiges Materialgewicht ▲ = ≤ 2,0 t/m³, ■ = ≤ 1,8 t/m³, ▲ = ≤ 1,65 t/m³, ■ = ≤ 1,5 t/m³, △ = ≤ 1,2 t/m³, — = nicht zulässig

Tieflöffel-Ausrüstung

mit Monoblockausleger gestreckt 5,90 m



Grabkurven

mit Schnellwechsler		1	2	3
Löffelstiellänge	m	2,50	2,90	3,50
A Max. Reichweite auf Grundniveau	m	10,01	10,40	10,91
B Max. Grabtiefe	m	5,73	6,13	6,73
C Min. Ausschütthöhe	m	3,37	2,98	2,35
D Max. Ausschütthöhe	m	7,65	7,94	8,23
E Max. Reichhöhe	m	11,14	11,43	11,63

Kräfte

ohne Schnellwechsler		1	2	3
Max. Reißkraft (ISO 6015)	kN	125	113	99
Max. Losbrechkraft (ISO 6015)	kN	160	160	160
Max. Reißkraft (SAE J1179)	kN	120	109	95
Max. Losbrechkraft (SAE J1179)	kN	140	140	140

Einsatzgewicht und Bodenbelastung

Das Einsatzgewicht beinhaltet die Grundmaschine mit Ballastgewicht 4,0t, Monoblockausleger gestreckt 5,90 m, Löffelstiel 2,90 m, Schnellwechsler SWA 48 (250 kg) und Tieflöffel mit 1,15 m³ (830 kg) Inhalt.

Unterwagen		NLC			
Bodenplattenbreite	mm	500	600	700	750
Gewicht	kg	22.250	22.500	22.750	22.850
Bodenbelastung	kg/cm²	0,57	0,48	0,41	0,39

Unterwagen		SLC				
Bodenplattenbreite	mm	500	600	700	750	800
Gewicht	kg	22.350	22.600	22.850	22.950	23.250
Bodenbelastung	kg/cm²	0,57	0,48	0,42	0,39	0,37

Unterwagen		LC				
Bodenplattenbreite	mm	500	600	700	750	800
Gewicht	kg	22.450	22.700	22.950	23.050	23.350
Bodenbelastung	kg/cm²	0,57	0,48	0,42	0,39	0,34

Tieflöffel Standsicherheit (Sicherheit 75 % nach ISO 10567* eingerechnet)

	Schnittbreite mm	Inhalt nach ISO 7451 m³	Gewicht ³⁾ kg	Gewicht ⁴⁾ kg	NLC-Unterwagen (mit Bodenplatten 500 mm)						SLC-Unterwagen (mit Bodenplatten 600 mm)						LC-Unterwagen (mit Bodenplatten 600 mm)					
					Stiellänge (m)						Stiellänge (m)						Stiellänge (m)					
					ohne Schnellwechsler			mit Schnellwechsler			ohne Schnellwechsler			mit Schnellwechsler			ohne Schnellwechsler			mit Schnellwechsler		
					2,50	2,90	3,50	2,50	2,90	3,50	2,50	2,90	3,50	2,50	2,90	3,50	2,50	2,90	3,50	2,50	2,90	3,50
STD ¹⁾	650	0,55	580	590	▲	▲	▲	▲	▲	▲	▲	▲	▲	▲	▲	▲	▲	▲	▲	▲	▲	▲
	850	0,75	620	630	▲	▲	■	▲	▲	▲	▲	▲	▲	▲	▲	▲	▲	▲	▲	▲	▲	▲
	1.050	0,95	700	710	■	▲	△	▲	■	△	▲	▲	△	▲	■	■	▲	▲	■	▲	▲	▲
	1.250	1,15	810	830	■	△	—	△	—	—	■	■	△	▲	△	△	■	▲	■	■	△	△
	1.250	1,25	890	910	△	—	—	△	—	—	■	△	△	△	△	—	▲	■	△	▲	△	△
	1.400	1,35	850	880	△	—	—	—	—	—	■	△	—	△	△	—	▲	△	△	■	△	—
HD ²⁾	1.400	1,50	950	980	—	—	—	—	—	—	△	—	—	△	—	—	△	△	—	△	—	—
	1.500	1,65	1.020	1.030	—	—	—	—	—	—	—	—	—	—	—	—	△	—	—	△	—	—
	650	0,55	640	650	▲	▲	▲	▲	▲	▲	▲	▲	▲	▲	▲	▲	▲	▲	▲	▲	▲	▲
	850	0,75	695	705	▲	▲	■	▲	■	■	▲	▲	▲	▲	▲	▲	▲	▲	▲	▲	▲	▲
	1.050	0,95	790	800	■	■	△	▲	△	△	▲	■	△	▲	■	■	▲	▲	■	▲	▲	▲
	1.250	1,15	910	940	△	△	—	△	—	—	▲	■	△	■	△	—	■	▲	△	▲	■	△
	1.250	1,25	1.010	1.030	△	—	—	—	—	—	■	△	—	△	△	—	▲	■	△	■	△	—
	1.400	1,35	970	990	—	—	—	—	—	—	△	△	—	△	—	—	■	△	△	△	△	—
	1.400	1,50	1.090	1.120	—	—	—	—	—	—	△	—	—	—	—	—	△	△	—	△	—	—

* Werte bei max. Reichweite, 360° schwenkbar, entsprechend ISO-Norm 10567

¹⁾ Standard-Tieflöffel mit Zähnen Z 40

²⁾ HD-Tieflöffel mit Zähnen Z 40

³⁾ Tieflöffel für Direktanbau

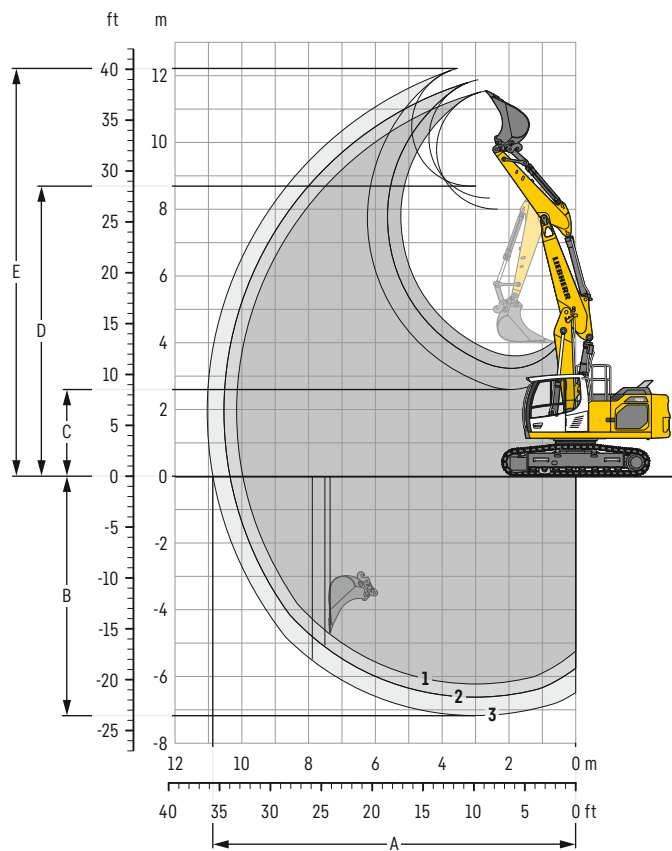
⁴⁾ Tieflöffel für Anbau an Schnellwechsler SWA 48 (250 kg)

Weitere Tieflöffel auf Anfrage erhältlich

Maximal zulässiges Materialgewicht ▲ = ≤ 2,0t/m³, ■ = ≤ 1,8t/m³, ▲ = ≤ 1,65t/m³, ■ = ≤ 1,5t/m³, △ = ≤ 1,2t/m³, — = nicht zulässig

Tieflöffel-Ausrüstung

mit Verstellausleger 5,90 m



Grabkurven

mit Schnellwechsler		1	2	3
Löffelstiellänge	m	2,50	2,90	3,50
A Max. Reichweite auf Grundniveau	m	9,97	10,36	10,87
B Max. Grabtiefe	m	6,23	6,62	7,17
C Min. Ausschütthöhe	m	3,61	3,23	2,60
D Max. Ausschütthöhe	m	8,00	8,33	8,69
E Max. Reichhöhe	m	11,55	11,88	12,22

Kräfte

ohne Schnellwechsler		1	2	3
Max. Reißkraft (ISO 6015)	kN	125	113	99
Max. Losbrechkraft (ISO 6015)	kN	160	160	160
Max. Reißkraft (SAE J1179)	kN	120	109	95
Max. Losbrechkraft (SAE J1179)	kN	140	140	140

Einsatzgewicht und Bodenbelastung

Das Einsatzgewicht beinhaltet die Grundmaschine mit Ballastgewicht 4,0 t, Verstellausleger 5,90 m, Löffelstiel 2,90 m, Schnellwechsler SWA 48 (250 kg) und Tieflöffel mit 1,15 m³ (830 kg) Inhalt.

Unterwagen		NLC			
Bodenplattenbreite	mm	500	600	700	750
Gewicht	kg	22.950	23.200	23.450	23.550
Bodenbelastung	kg/cm²	0,59	0,49	0,43	0,40

Unterwagen		SLC					
Bodenplattenbreite	mm	500	600	700	750	800	900
Gewicht	kg	23.050	23.300	23.550	23.650	23.950	24.250
Bodenbelastung	kg/cm²	0,59	0,50	0,43	0,40	0,38	0,34

Unterwagen		LC					
Bodenplattenbreite	mm	500	600	700	750	800	900
Gewicht	kg	23.150	23.400	23.650	23.750	24.050	24.350
Bodenbelastung	kg/cm²	0,59	0,50	0,43	0,40	0,38	0,35

Tieflöffel Standsicherheit (Sicherheit 75 % nach ISO 10567* eingerechnet)

	Schnittbreite mm	Inhalt nach ISO 7451 m ³	Gewicht ³⁾ kg	Gewicht ⁴⁾ kg	NLC-Unterwagen (mit Bodenplatten 500 mm)						SLC-Unterwagen (mit Bodenplatten 600 mm)						LC-Unterwagen (mit Bodenplatten 600 mm)					
					Stiellänge (m)						Stiellänge (m)						Stiellänge (m)					
					ohne Schnellwechsler			mit Schnellwechsler			ohne Schnellwechsler			mit Schnellwechsler			ohne Schnellwechsler			mit Schnellwechsler		
					2,50	2,90	3,50	2,50	2,90	3,50	2,50	2,90	3,50	2,50	2,90	3,50	2,50	2,90	3,50	2,50	2,90	3,50
STD ¹⁾	650	0,55	580	590	▲	▲	▲	▲	▲	▲	▲	▲	▲	▲	▲	▲	▲	▲	▲	▲	▲	▲
	850	0,75	620	630	▲	▲	■	▲	■	▲	▲	▲	▲	▲	▲	▲	▲	▲	▲	▲	▲	▲
	1.050	0,95	700	710	■	▲	△	▲	△	△	▲	▲	▲	▲	■	■	▲	▲	■	▲	▲	▲
	1.250	1,15	810	830	△	△	—	△	—	—	▲	■	△	■	△	△	■	▲	■	■	△	△
	1.250	1,25	890	910	△	—	—	—	—	—	■	△	△	△	△	—	▲	■	△	■	△	△
	1.400	1,35	850	880	△	—	—	—	—	—	△	△	—	△	△	—	▲	△	△	■	△	—
HD ²⁾	1.400	1,50	950	980	—	—	—	—	—	—	△	—	—	—	—	—	△	△	—	△	—	—
	1.500	1,65	1.020	1.030	—	—	—	—	—	—	—	—	—	—	—	—	△	—	—	—	—	—
	650	0,55	640	650	▲	▲	▲	▲	▲	▲	▲	▲	▲	▲	▲	▲	▲	▲	▲	▲	▲	▲
	850	0,75	695	705	▲	▲	▲	▲	■	■	▲	▲	▲	▲	▲	■	▲	▲	▲	▲	▲	▲
	1.050	0,95	790	800	▲	■	△	■	△	—	▲	■	▲	▲	▲	△	▲	▲	■	▲	■	▲
	1.250	1,15	910	940	△	△	—	△	—	—	▲	■	△	■	△	—	■	▲	△	▲	■	△
	1.250	1,25	1.010	1.030	△	—	—	—	—	—	■	△	—	△	△	—	▲	△	△	■	△	—
	1.400	1,35	970	990	—	—	—	—	—	—	△	△	—	△	—	—	■	△	△	△	△	—
	1.400	1,50	1.090	1.120	—	—	—	—	—	—	△	—	—	—	—	—	△	△	—	△	—	—

* Werte bei max. Reichweite, 360° schwenkbar, entsprechend ISO-Norm 10567

¹⁾ Standard-Tieflöffel mit Zähnen Z 40

²⁾ HD-Tieflöffel mit Zähnen Z 40

³⁾ Tieflöffel für Direktanbau

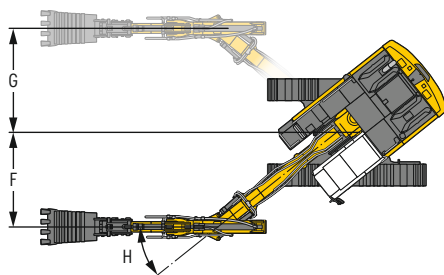
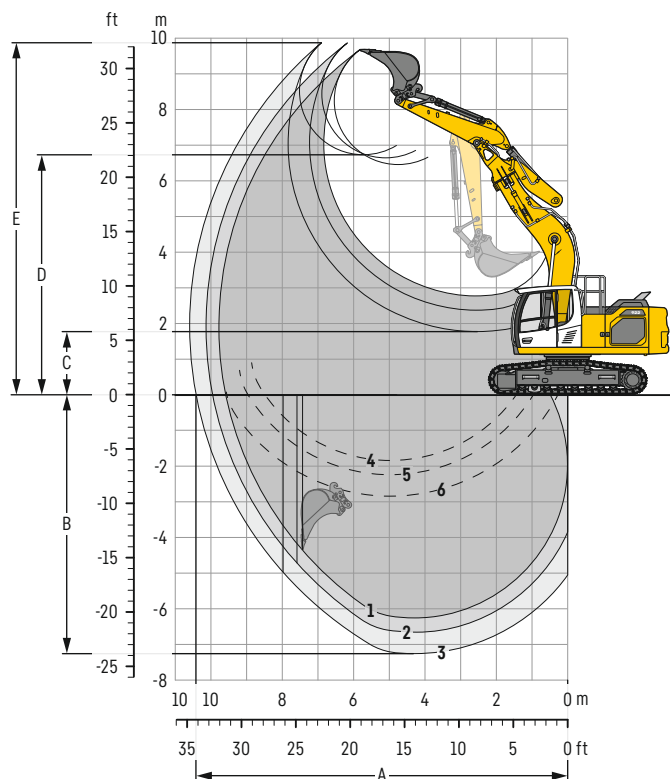
⁴⁾ Tieflöffel für Anbau an Schnellwechsler SWA 48 (250 kg)

Weitere Tieflöffel auf Anfrage erhältlich

Maximal zulässiges Materialgewicht ▲ = ≤ 2,0t/m³, ■ = ≤ 1,8t/m³, ▲ = ≤ 1,65t/m³, ■ = ≤ 1,5t/m³, △ = ≤ 1,2t/m³, — = nicht zulässig

Tieflöffel-Ausrüstung

mit Monoblockausleger seitlich verstellbar 5,65 m



Grabkurven

mit Schnellwechsler		1	2	3
Löffelstielhöhe	m	2,50	2,90	3,50
A Max. Reichweite auf Grundniveau	m	9,58	9,95	10,42
B Max. Grabtiefe	m	6,26	6,66	7,26
C Min. Ausschütthöhe	m	2,77	2,37	1,77
D Max. Ausschütthöhe	m	6,45	6,64	6,72
E Max. Reichhöhe	m	9,66	9,85	9,87
F Max. Auslegerversatz rechts	m		2,92	
G Max. Auslegerversatz links	m		2,92	
H Max. Schwenkwinkel	°		38,5	

1 mit Stiel 2,50 m

2 mit Stiel 2,90 m

3 mit Stiel 3,50 m

bei Geradstellung des Auslegers

4 mit Stiel 2,50 m

5 mit Stiel 2,90 m

6 mit Stiel 3,50 m

bei max. seitlicher Auslegerverstellung,
für senkrechte Grabenwände

Kräfte

ohne Schnellwechsler		1	2	3
Max. Reißkraft (ISO 6015)	kN	125	113	99
Max. Losbrechkraft (ISO 6015)	kN	160	160	160
Max. Reißkraft (SAE J1179)	kN	120	109	95
Max. Losbrechkraft (SAE J1179)	kN	140	140	140

Einsatzgewicht und Bodenbelastung

Das Einsatzgewicht beinhaltet die Grundmaschine mit Ballastgewicht 4,0 t, Monoblockausleger seitlich verstellbar 5,65 m, Löffelstiel 2,90 m, Schnellwechsler SWA 48 (250 kg) und Tieflöffel mit 1,15 m³ (830 kg) Inhalt.

Unterwagen		NLC			
Bodenplattenbreite	mm	500	600	700	750
Gewicht	kg	23.150	23.400	23.650	23.750
Bodenbelastung	kg/cm²	0,59	0,50	0,43	0,40

Unterwagen		SLC					
Bodenplattenbreite	mm	500	600	700	750	800	900
Gewicht	kg	23.250	23.500	23.750	23.850	24.150	24.450
Bodenbelastung	kg/cm²	0,59	0,50	0,43	0,41	0,39	0,35

Unterwagen		LC					
Bodenplattenbreite	mm	500	600	700	750	800	900
Gewicht	kg	23.350	23.600	23.850	23.950	24.250	24.550
Bodenbelastung	kg/cm²	0,60	0,50	0,43	0,41	0,39	0,35

Tieflöffel Standsicherheit (Sicherheit 75 % nach ISO 10567* eingerechnet)

	Schnittbreite mm	Inhalt nach ISO 7451 m³	Gewicht ³⁾ kg	Gewicht ⁴⁾ kg	NLC-Unterwagen (mit Bodenplatten 500 mm)						SLC-Unterwagen (mit Bodenplatten 600 mm)						LC-Unterwagen (mit Bodenplatten 600 mm)					
					Stiellänge (m)						Stiellänge (m)						Stiellänge (m)					
					ohne Schnellwechsler			mit Schnellwechsler			ohne Schnellwechsler			mit Schnellwechsler			ohne Schnellwechsler			mit Schnellwechsler		
					2,50	2,90	3,50	2,50	2,90	3,50	2,50	2,90	3,50	2,50	2,90	3,50	2,50	2,90	3,50	2,50	2,90	3,50
STD ¹⁾	650	0,55	580	590	▲	▲	▲	▲	▲	▲	▲	▲	▲	▲	▲	▲	▲	▲	▲	▲	▲	▲
	850	0,75	620	630	▲	▲	■	▲	■	▲	▲	▲	▲	▲	▲	▲	▲	▲	▲	▲	▲	▲
	1.050	0,95	700	710	■	▲	△	▲	■	△	▲	▲	△	▲	■	■	▲	▲	▲	▲	▲	■
	1.250	1,15	810	830	△	△	—	△	—	—	■	■	△	▲	△	△	▲	▲	■	■	△	△
	1.250	1,25	890	910	△	—	—	—	—	—	■	△	△	■	△	—	▲	■	△	▲	△	△
	1.400	1,35	850	880	△	—	—	—	—	—	■	△	—	△	△	—	▲	■	△	■	△	△
HD ²⁾	1.400	1,50	950	980	—	—	—	—	—	—	△	—	—	△	—	—	△	△	—	△	△	—
	1.500	1,65	1.020	1.030	—	—	—	—	—	—	—	—	—	—	—	—	△	—	—	△	—	—
	650	0,55	640	650	▲	▲	▲	▲	▲	▲	▲	▲	▲	▲	▲	▲	▲	▲	▲	▲	▲	▲
	850	0,75	695	705	▲	▲	■	▲	■	■	▲	▲	▲	▲	▲	▲	▲	▲	▲	▲	▲	▲
	1.050	0,95	790	800	■	■	△	▲	△	△	▲	■	△	▲	■	■	▲	▲	■	■	▲	△
	1.250	1,15	910	940	△	△	—	△	—	—	▲	■	△	■	△	—	■	▲	■	■	■	△
HD ²⁾	1.250	1,25	1.010	1.030	△	—	—	—	—	—	■	△	—	△	△	—	▲	■	△	■	△	△
	1.400	1,35	970	990	—	—	—	—	—	—	△	△	—	△	—	—	■	△	△	■	△	—
	1.400	1,50	1.090	1.120	—	—	—	—	—	—	△	—	—	—	—	—	△	△	—	△	—	—

* Werte bei max. Reichweite, 360° schwenkbar, entsprechend ISO-Norm 10567

¹⁾ Standard-Tieflöffel mit Zähnen Z 40

²⁾ HD-Tieflöffel mit Zähnen Z 40

³⁾ Tieflöffel für Direktanbau

⁴⁾ Tieflöffel für Anbau an Schnellwechsler SWA 48 (250 kg)

Weitere Tieflöffel auf Anfrage erhältlich

Maximal zulässiges Materialgewicht ▲ = ≤ 2,0t/m³, ■ = ≤ 1,8t/m³, ▲ = ≤ 1,65t/m³, ■ = ≤ 1,5t/m³, △ = ≤ 1,2t/m³, — = nicht zulässig

Tragfähigkeit

mit Monoblockausleger 5,70 m, Ballastgewicht 4,0 t und Bodenplatten 500 mm / 600 mm

Stiel 2,50 m

Unter- wagen	3,0m	4,5m	6,0m	7,5m	9,0m		
m							m
9,0						4,5	5,7*
7,5						3,3	5,3*
6,0						2,7	4,9
4,5						2,5	4,5
3,0						2,4	4,3
1,5						2,4	4,4
0						2,6	4,9
-1,5	9,3	11,1*				3,2	6,1
-3,0	9,5	15,4*				4,9	7,5*
-4,5							
9,0						5,1	5,7*
7,5						3,7	5,3*
6,0						3,1	4,9
4,5						2,8	4,5
3,0						2,7	4,4
1,5						3,0	5,0
0						3,7	6,1
-1,5	11,0	11,1*				5,7	7,5*
-3,0	11,3	15,4*					
-4,5							
9,0						5,4	5,7*
7,5						4,0	5,3*
6,0						3,3	5,0
4,5						3,0	4,5
3,0						2,9	4,4
1,5						3,0	4,5
0						3,2	5,0
-1,5	11,1*	11,1*				4,0	6,1
-3,0	12,4	15,4*				6,1	7,5*
-4,5							

Stiel 2,90 m

Unter- wagen	3,0m	4,5m	6,0m	7,5m	9,0m		
m							m
9,0						4,3	5,6*
7,5						4,3	5,6*
6,0						4,1	6,2*
4,5						3,8	7,0
3,0						2,7	4,9
1,5						2,6	4,8
0						2,2	4,0
-1,5	5,7*	5,7*				2,2	4,1
-3,0	9,1	10,5*				2,4	4,5
-4,5	9,3	16,3*				2,8	5,4
9,0						4,1	7,4*
7,5							
6,0							
4,5							
3,0							
1,5							
0							
-1,5	5,7*	5,7*					
-3,0	11,0	16,3*					
-4,5	11,4	13,0*					
9,0						5,2	5,6*
7,5						5,1	5,6*
6,0						4,8	5,6*
4,5						4,6	6,2*
3,0						4,3	7,1
1,5						4,0	6,8
0						3,9	6,6
-1,5	5,7*	5,7*				3,8	6,5
-3,0	10,5*	10,5*				3,8	6,5
-4,5	12,6	13,0*				4,2	6,6
9,0						5,2	5,6*
7,5						5,1	5,6*
6,0						4,9	6,2*
4,5						4,6	7,1
3,0						4,3	7,1
1,5						4,0	6,8
0						3,9	6,6
-1,5	5,7*	5,7*				3,8	6,5
-3,0	10,5*	10,5*				4,1	6,5
-4,5	12,2	16,3*				4,2	6,6

Stiel 3,50 m

Unter- wagen	3,0m	4,5m	6,0m	7,5m	9,0m		
m							m
9,0						3,4	3,7*
7,5						2,7	3,5*
6,0						2,3	3,5*
4,5						2,0	3,6*
3,0						1,9	3,7
1,5						2,0	3,7
0						2,1	4,0
-1,5	8,8	10,4*				2,4	4,7
-3,0	9,0	15,0*				3,3	6,3
-4,5	9,3	14,7*					
9,0						3,7*	3,7*
7,5						3,0	3,5*
6,0						2,6	3,5*
4,5						2,3	3,6*
3,0						2,2	3,7
1,5						2,3	3,8
0						2,4	4,1
-1,5	10,4*	10,4*				2,8	4,7
-3,0	10,7	15,0*				3,8	6,4
-4,5	11,0	14,7*					
9,0						3,7*	3,7*
7,5						3,2	3,5*
6,0						2,8	3,5*
4,5						2,5	3,6*
3,0						2,4	3,7
1,5						2,4	3,8
0						2,6	4,1
-1,5	10,4*	10,4*				3,0	4,8
-3,0	11,9	15,0*				4,1	6,4
-4,5	12,2	14,7*					

 Höhe  360° schwenkbar  über Längsrichtung  max. Reichweite * begrenzt durch hydr. Hubkraft

Die Traglastwerte sind am Stielende (ohne Werkzeug) in Tonnen (t) angegeben und auf festem, ebenem Untergrund 360° schwenkbar. Die anderen Werte sind längs zum Unterwagen angegeben. Die Werte gelten für 600 mm breite Bodenplatten. Gemäß ISO 10567 betragen diese 75% der statischen Kippplast oder 87% der hydraulischen Hubkraft (gekennzeichnet durch *). Bei demontiertem Kippzylinder, Umlenkhebel und Verbindungslasche erhöht sich die Traglast um 320 kg. Die Tragfähigkeit der Maschine wird durch die Standsicherheit oder das Hubvermögen der hydraulischen Einrichtungen begrenzt. Gemäß der harmonisierten EU-Norm EN 474-5 müssen Hydraulikbagger im Hebebetrieb mit Rohrbruchsicherungen an Hub- und Stielzylinder(n), mit einer Überlastwarneinrichtung und einem Lastdiagramm ausgerüstet sein.

Ermitteln Sie die maximale Traglast anhand der Traglasttabelle in der Fahrerkabine oder in der mitgelieferten Betriebsanleitung.

¹⁾ Die Werte gelten für 500 mm breite Bodenplatten beim NLC-Unterwagen

Tragfähigkeit

mit Monoblockausleger gestreckt 5,90 m, Ballastgewicht 4,0 t und Bodenplatten 500 mm / 600 mm

Stiel 2,50 m


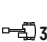

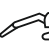
Unterwagen	3,0m	4,5m	6,0m	7,5m	9,0m	max. Reichweite	m
NLC ¹⁾							
9,0						6,9	7,2*
7,5						3,9	5,9*
6,0						2,9	5,3
4,5						2,5	4,5
3,0						2,3	4,1
1,5						2,2	4,0
0						2,2	4,2
-1,5	8,3*	8,3*				2,5	4,6
-3,0						3,0	5,5*
-4,5							
SLC							
9,0						7,2*	7,2*
7,5						4,4	5,9*
6,0						3,3	5,3
4,5						2,8	4,6
3,0						2,6	4,2
1,5						2,5	4,1
0						2,6	4,2
-1,5	8,3*	8,3*				2,8	4,6
-3,0						3,4	5,5*
-4,5							
LC							
9,0						7,2*	7,2*
7,5						4,7	5,9*
6,0						3,6	5,3
4,5						3,0	4,6
3,0						2,8	4,2
1,5						2,7	4,1
0						2,8	4,2
-1,5	8,3*	8,3*				3,0	4,7
-3,0						3,7	5,5*
-4,5							

Stiel 2,90 m

Unterwagen	3,0m	4,5m	6,0m	7,5m	9,0m	max. Reichweite	m
NLC ¹⁾							
9,0						6,7	7,0*
7,5						4,2	6,6*
6,0						4,2	6,8*
4,5	11,6	12,9*				6,1	9,1*
3,0						5,5	10,9*
1,5						5,0	10,4
0						4,8	10,1
-1,5	8,1*	8,1*				4,8	10,1
-3,0	9,3	12,4*				4,9	9,7*
-4,5						3,3	6,4
SLC							
9,0						7,0*	7,0*
7,5						4,8	6,6*
6,0						4,7	6,8*
4,5	12,9*	12,9*				7,0	9,1*
3,0						6,3	10,9*
1,5						5,8	10,5
0						5,6	10,3
-1,5	8,1*	8,1*				5,6	10,2
-3,0	11,0	12,4*				5,7	9,7*
-4,5						3,8	6,5
LC							
9,0						7,0*	7,0*
7,5						5,1	6,6*
6,0						5,0	6,8*
4,5	12,9*	12,9*				7,5	9,1*
3,0						6,9	10,9*
1,5						6,3	10,6
0						6,1	10,3
-1,5	8,1*	8,1*				6,1	10,3
-3,0	12,2	12,4*				6,2	9,7*
-4,5						4,1	6,5

Stiel 3,50 m

Unterwagen	3,0m	4,5m	6,0m	7,5m	9,0m	max. Reichweite	m
NLC ¹⁾							
9,0						4,3*	4,3*
7,5						3,0	3,8*
6,0						2,4	3,5*
4,5						2,0	3,5*
3,0						1,9	3,5
1,5						1,8	3,4
0	5,0*	5,0*				1,8	3,5
-1,5	8,2*	8,2*				1,9	3,7
-3,0	8,9	12,8*				2,2	4,3
-4,5						2,9	4,7*
SLC							
9,0						4,3*	4,3*
7,5						3,3	3,8*
6,0						2,7	3,5*
4,5						2,3	3,5*
3,0						2,1	3,5
1,5						2,1	3,4
0	5,0*	5,0*				2,1	3,5
-1,5	8,2*	8,2*				2,2	3,8
-3,0	10,7	12,8*				2,6	4,4
-4,5						3,4	4,7*
LC							
9,0						4,3*	4,3*
7,5						3,6	3,8*
6,0						2,9	3,5*
4,5						2,5	3,5*
3,0						2,3	3,5
1,5						2,3	3,6
0	5,0*	5,0*				2,3	3,5
-1,5	8,2*	8,2*				2,4	3,8
-3,0	11,8	12,8*				2,8	4,4
-4,5						3,6	4,7*

 Höhe  360° schwenkbar  über Längsrichtung  max. Reichweite * begrenzt durch hydr. Hubkraft

Die Traglastwerte sind am Stielende (ohne Werkzeug) in Tonnen (t) angegeben und auf festem, ebenem Untergrund 360° schwenkbar. Die anderen Werte sind längs zum Unterwagen angegeben. Die Werte gelten für 600 mm breite Bodenplatten. Gemäß ISO 10567 betragen diese 75% der statischen Kipplast oder 87% der hydraulischen Hubkraft (gekennzeichnet durch *). Bei demontiertem Kippzylinder, Umlenkhebel und Verbindungslasche erhöht sich die Traglast um 320 kg. Die Tragfähigkeit der Maschine wird durch die Standsicherheit oder das Hubvermögen der hydraulischen Einrichtungen begrenzt. Gemäß der harmonisierten EU-Norm EN 474-5 müssen Hydraulikbagger im Hebezeugbetrieb mit Rohrbruchsicherungen an Hub- und Stielzylinder(n), mit einer Überlastwarneinrichtung und einem Lastdiagramm ausgerüstet sein.

Ermitteln Sie die maximale Traglast anhand der Traglasttabelle in der Fahrerkabine oder in der mitgelieferten Betriebsanleitung.

¹⁾ Die Werte gelten für 500 mm breite Bodenplatten beim NLC-Unterwagen

Tragfähigkeit

mit Verstellausleger 5,90 m, Ballastgewicht 4,0 t und Bodenplatten 500 mm / 600 mm

Stiel 2,50 m





Unterwagen	3,0m	4,5m	6,0m	7,5m	9,0m		
m							m
9,0						7,1*	7,1*
7,5						3,9	5,8*
6,0	7,4*	7,4*	6,9	8,6*		2,9	5,3
4,5	12,2	15,9*	6,7	10,7*		2,5	4,5
3,0	11,7	15,6*	6,4	11,2		2,2	4,2
1,5	10,0	16,4*	5,7	11,1		2,1	4,1
0	9,4	17,5*	5,3	10,8		2,2	4,2
-1,5	9,3	19,2*	5,1	10,6		2,4	4,6
-3,0	9,4	17,5*	5,1	10,6		3,0	4,5*
-4,5							
9,0						7,1*	7,1*
7,5						4,5	5,8*
6,0	7,4*	7,4*	7,7	8,6*		3,3	5,4*
4,5	13,7	15,9*	7,5	10,7*		2,8	4,6
3,0	13,3	15,6*	7,2	11,3		2,6	4,2
1,5	11,8	16,4*	6,6	11,2		2,5	4,1
0	11,2	17,5*	6,1	11,0		2,5	4,2
-1,5	11,0	19,2*	5,9	10,7		2,8	4,7
-3,0	11,2	17,5*	5,9	10,7		3,4	4,5*
-4,5							
9,0						7,1*	7,1*
7,5						4,8	5,8*
6,0	7,4*	7,4*	8,2	8,6*		3,6	5,4*
4,5	14,8	15,9*	8,0	10,7*		3,0	4,6
3,0	14,2	15,6*	7,8	11,3		2,8	4,2
1,5	13,1	16,4*	7,1	11,2		2,7	4,1
0	12,4	17,5*	6,6	11,0		2,7	4,2
-1,5	12,2	19,2*	6,4	10,8		3,0	4,7
-3,0	12,4	17,5*	6,4	10,8		3,7	4,5*
-4,5							

Stiel 2,90 m

Unterwagen	3,0m	4,5m	6,0m	7,5m	9,0m		
m							m
9,0						6,8*	6,9*
7,5						6,8*	6,8*
6,0						6,9	7,2*
4,5	12,3	13,9*	6,7	9,8*		4,4	7,4
3,0	11,8	15,7*	6,5	11,2		4,2	7,3
1,5	10,3	16,8*	5,8	11,0		3,8	7,2
0	9,4	17,7*	5,3	10,9		3,6	6,8
-1,5	9,2	19,2*	5,0	10,5		3,4	6,7
-3,0	9,2	18,1*	5,0	10,5		3,3	6,5
-4,5	9,6	13,6*	5,1	7,8*			
9,0						6,9*	6,9*
7,5						6,8*	6,8*
6,0						7,2*	7,2*
4,5	13,9	13,9*	7,5	9,8*		5,0	7,5
3,0	13,2	15,7*	7,3	11,3		4,7	7,4
1,5	12,2	16,8*	6,6	11,1		4,4	7,2
0	11,2	17,7*	6,1	11,0		4,1	6,9
-1,5	10,9	19,2*	5,9	10,7		3,9	6,7
-3,0	11,0	18,1*	5,8	10,6		3,8	6,6
-4,5	11,4	13,6*	5,9	7,8*			
9,0						6,9*	6,9*
7,5						6,8*	6,8*
6,0						7,2*	7,2*
4,5	13,9*	13,9*	8,0	9,8*		5,2	6,5*
3,0	14,2	15,7*	7,8	11,3		5,3	7,5
1,5	13,4	16,8*	7,2	11,1		5,0	7,4
0	12,4	17,7*	6,6	11,0		4,7	7,3
-1,5	12,1	19,2*	6,4	10,7		4,4	6,9
-3,0	12,2	18,1*	6,3	10,7		4,2	6,8
-4,5	12,6	13,6*	6,4	7,8*		4,1	6,6

Stiel 3,50 m

Unterwagen	3,0m	4,5m	6,0m	7,5m	9,0m		
m							m
9,0						4,3*	4,3*
7,5						3,0	3,7*
6,0						2,4	3,5*
4,5	6,7*	6,7*	6,8	7,3*		2,0	3,5*
3,0	11,8	16,6*	6,5	10,9*		1,8	3,5
1,5	10,9	16,4*	6,0	11,0		1,7	3,4
0	9,6	17,9*	5,4	10,9		1,8	3,5
-1,5	9,1	19,0*	5,0	10,5		1,9	3,7
-3,0	9,0	18,7*	4,9	10,4		2,2	4,3*
-4,5	9,3	16,3*	4,9	10,0*		3,1	4,7*
9,0						4,3*	4,3*
7,5						3,4	3,7*
6,0						2,7	3,5*
4,5	6,7*	6,7*	7,3*	7,3*		2,3	3,5*
3,0	13,3	16,6*	7,3	10,9*		2,1	3,6
1,5	12,7	16,4*	6,8	11,0		2,0	3,5
0	11,4	17,9*	6,2	11,0		2,1	3,5
-1,5	10,9	19,0*	5,8	10,7		2,2	3,8
-3,0	10,8	18,7*	5,7	10,5		2,6	4,3*
-4,5	11,1	16,3*	5,7	10,0*		3,6	4,7*
9,0						4,3*	4,3*
7,5						3,6	3,7*
6,0						2,9	3,5*
4,5	6,7*	6,7*	7,3*	7,3*		2,5	3,5*
3,0	14,3	16,6*	7,8	10,9*		2,3	3,6*
1,5	14,0	16,4*	7,4	11,1		2,2	3,5
0	12,6	17,9*	6,7	11,0		2,2	3,5
-1,5	12,1	19,0*	6,3	10,7		2,4	3,8
-3,0	12,0	18,7*	6,2	10,5		2,8	4,3*
-4,5	12,3	16,3*	6,2	10,0*		3,9	4,7*

 Höhe
  360° schwenkbar
  über Längsrichtung
  max. Reichweite
 * begrenzt durch hydr. Hubkraft

Die Traglastwerte sind am Stielende (ohne Werkzeug) in Tonnen (t) angegeben und auf festem, ebenem Untergrund 360° schwenkbar. Die anderen Werte sind längs zum Unterwagen angegeben. Die Werte gelten für 600 mm breite Bodenplatten bei optimaler Stellung des Verstellzylinders. Gemäß ISO 10567 betragen diese 75% der statischen Kippplast oder 87% der hydraulischen Hubkraft (gekennzeichnet durch *). Bei demontiertem Kippzylinder, Umlenkhebel und Verbindungslasche erhöht sich die Traglast um 320 kg. Die Tragfähigkeit der Maschine wird durch die Standsicherheit oder das Hubvermögen der hydraulischen Einrichtungen begrenzt.

Gemäß der harmonisierten EU-Norm EN 474-5 müssen Hydraulikbagger im Hebezeugbetrieb mit Rohrbruchsicherungen an Hub- und Stielzylinder(n), mit einer Überlastwarneinrichtung und einem Lastdiagramm ausgerüstet sein.

Ermitteln Sie die maximale Traglast anhand der Traglasttabelle in der Fahrerkabine oder in der mitgelieferten Betriebsanleitung.

¹⁾ Die Werte gelten für 500 mm breite Bodenplatten beim NLC-Unterwagen

Tragfähigkeit

mit Monoblockausleger seitlich verstellbar 5,65 m, Ballastgewicht 4,0 t und Bodenplatten 500 mm / 600 mm

Stiel 2,50 m

Unterwagen	3,0m	4,5m	6,0m	7,5m	9,0m		
m							m
9,0						4,6	5,7*
7,5						3,2	5,3*
6,0						2,5	4,8
4,5	11,2*	11,2*	6,1	8,0*	3,8	6,7*	2,6
3,0			5,3	9,9*	3,5	6,8	2,5
1,5			4,6	10,1	3,2	6,4	2,3
0	5,4*	5,4*	4,4	9,7	3,0	6,2	2,2
-1,5	8,2	12,1*	4,3	9,7	2,9	6,1	2,3
-3,0	8,5	13,5*	4,5	9,9	3,1	6,2	2,9
-4,5							5,9
9,0						5,5	5,7*
7,5						3,9	5,3*
6,0						3,2	4,9
4,5	11,2*	11,2*	6,9	8,0*	4,4	6,7*	2,9
3,0			6,1	9,9*	4,0	6,9	2,6
1,5			5,4	10,2	3,7	6,5	2,4
0	5,4*	5,4*	5,2	9,8	3,5	6,2	2,5
-1,5	9,9	12,1*	5,1	9,8	3,4	6,2	2,7
-3,0	10,3	13,5*	5,3	10,0*	3,6	6,3	3,4
-4,5							6,0

Stiel 2,90 m

Unterwagen	3,0m	4,5m	6,0m	7,5m	9,0m		
m							m
9,0						4,2	5,2*
7,5						4,1	5,8*
6,0						3,9	6,3*
4,5			6,2	7,4*	2,6	4,9	2,3
3,0			5,4	9,3*	3,5	6,8	2,0
1,5			4,7	10,2	3,2	6,4	1,9
0	6,6*	6,6*	4,3	9,7	2,9	6,1	1,9
-1,5	8,0	11,3*	4,2	9,6	2,8	6,0	2,1
-3,0	8,3	14,5*	4,3	9,7	2,9	6,1	2,6
-4,5	8,8	10,7*	4,7	7,8*			3,8
9,0						4,7	5,2*
7,5						4,7	5,8*
6,0						4,4	6,3*
4,5			7,1	7,4*	3,0	5,0	2,7
3,0			6,2	9,3*	4,1	6,9	2,4
1,5			5,5	10,3	3,7	6,5	2,2
0	6,6*	6,6*	5,1	9,8	3,5	6,2	2,3
-1,5	9,7	11,3*	5,0	9,7	3,4	6,1	2,5
-3,0	10,0	14,5*	5,1	9,8	3,4	6,2	3,0
-4,5	10,6	10,7*	5,5	7,8*			4,5
9,0						5,0	5,2*
7,5						5,0	5,8*
6,0						4,8	6,3*
4,5			7,4*	7,4*	3,2	5,0	2,9
3,0			6,8	9,3*	4,4	6,9	2,6
1,5			6,0	10,3	4,0	6,5	2,4
0	6,6*	6,6*	5,6	9,8	3,8	6,2	2,5
-1,5	10,8	11,3*	5,5	9,7	3,7	6,1	2,7
-3,0	11,1	14,5*	5,6	9,9	3,7	6,2	3,3
-4,5	10,7*	10,7*	6,0	7,8*			4,9

Stiel 3,50 m

Unterwagen	3,0m	4,5m	6,0m	7,5m	9,0m		
m							m
9,0						3,5	3,7*
7,5						2,6	3,5*
6,0						2,1	3,5*
4,5			4,3	5,1*	2,8	4,2*	1,9
3,0	10,5	12,8*	5,7	8,3*	3,6	6,6*	1,7
1,5	7,3*	7,3*	4,8	10,2*	3,2	6,5	1,7
0	7,7	8,0*	4,3	9,7	2,9	6,1	1,7
-1,5	7,7	11,1*	4,1	9,5	2,8	5,9	1,8
-3,0	7,9	15,7*	4,2	9,5	2,8	5,9	2,2
-4,5	8,4	12,6*	4,4	9,0*			3,0
9,0						3,7*	3,7*
7,5						2,9	3,5*
6,0						2,4	3,5*
4,5			4,8	5,1*	3,2	4,2*	2,2
3,0	12,3	12,8*	6,5	8,3*	4,2	6,6*	2,0
1,5	7,3*	7,3*	5,7	10,2*	3,7	6,6	2,0
0	8,0*	8,0*	5,1	9,8	3,4	6,2	2,0
-1,5	9,4	11,1*	4,9	9,6	3,3	6,0	2,2
-3,0	9,6	15,7*	4,9	9,6	3,3	6,0	2,6
-4,5	10,1	12,6*	5,2	9,0*			3,5
9,0						3,7*	3,7*
7,5						3,2	3,5*
6,0						2,6	3,5*
4,5			5,1*	5,1*	3,4	4,2*	2,4
3,0	12,8*	12,8*	7,1	8,3*	4,5	6,6*	2,2
1,5	7,3*	7,3*	6,2	10,2*	4,1	6,6	2,2
0	8,0*	8,0*	5,6	9,9	3,8	6,2	2,2
-1,5	10,5	11,1*	5,4	9,6	3,6	6,0	2,4
-3,0	10,7	15,7*	5,4	9,6	3,6	6,0	2,8
-4,5	11,3	12,6*	5,7	9,0*			3,9

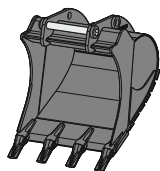
 Höhe  360° schwenkbar  über Längsrichtung  max. Reichweite * begrenzt durch hydr. Hubkraft

Die Traglastwerte sind am Stielende (ohne Werkzeug) in Tonnen (t) angegeben und auf festem, ebenem Untergrund 360° schwenkbar. Die anderen Werte sind längs zum Unterwagen angegeben. Die Werte gelten für 600 mm breite Bodenplatten. Gemäß ISO 10567 betragen diese 75% der statischen Kipplast oder 87% der hydraulischen Hubkraft (gekennzeichnet durch *). Bei demontiertem Kippzylinder, Umlenkhebel und Verbindungslasche erhöht sich die Traglast um 320 kg. Die Tragfähigkeit der Maschine wird durch die Standsicherheit oder das Hubvermögen der hydraulischen Einrichtungen begrenzt. Gemäß der harmonisierten EU-Norm EN 474-5 müssen Hydraulikbagger im Hebebetrieb mit Rohrbruchsicherungen an Hub- und Stielzylinder(n), mit einer Überlastwarneinrichtung und einem Lastdiagramm ausgerüstet sein.

Ermitteln Sie die maximale Traglast anhand der Traglasttabelle in der Fahrerkabine oder in der mitgelieferten Betriebsanleitung.

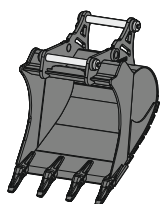
¹⁾ Die Werte gelten für 500 mm breite Bodenplatten beim NLC-Unterwagen

Anbauwerkzeuge



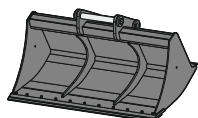
Tieföffel

Aufnahme		Direktanbau, SWA 48 mechanisch, SWA 48 hydraulisch, SWA 48 LIKUFIX, Oilquick OQ 70, Oilquick OQ 70/55, S 70 mechanisch, S 70/55 mechanisch								
TL 04-01										
Schnittbreite	mm	650	850	1.050	1.250	1.400				
Inhalt	m³	0,55	0,60	0,80	1,00	1,15				
Gewicht ¹⁾	kg	520	560	640	740	795				
TL 04-02										
Schnittbreite	mm	650	850	1.050	1.250	1.400	1.500	1.600	1.700	1.800
Inhalt	m³	0,55	0,75	0,95	1,15	1,35	1,45	1,55	1,85	2,00
Gewicht ¹⁾	kg	545	630	720	815	875	890	945	1.090	1.133



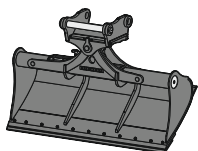
2in1-Löffel

Aufnahme		SWA 48 mechanisch, SWA 48 hydraulisch, SWA 48 LIKUFIX								
HTL 04-01										
Schnittbreite	mm	650	850	1.050	1.250	1.400				
Inhalt	m³	0,55	0,60	0,80	1,00	1,15				
Gewicht ¹⁾	kg	604	627	707	807	879				
HTL 04-02										
Schnittbreite	mm	650	850	1.050	1.250	1.400	1.500	1.600	1.700	1.800
Inhalt	m³	0,55	0,75	0,95	1,15	1,35	1,45	1,55	1,85	2,00
Gewicht ¹⁾	kg	612	697	787	882	942	978	1.016	1.179	1.223



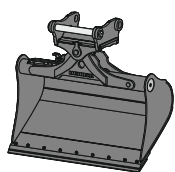
Grabenräumlöffel GRL starr 04

Aufnahme	Direktanbau, SWA 48 mechanisch, SWA 48 hydraulisch, SWA 48 LIKUFIX									
Schnittbreite	mm	1.500	2.000	2.000	2.000	2.400				
Inhalt	m³	0,50	0,70	1,20	1,20	0,85				
Gewicht ¹⁾	kg	425	522	637	637	605				



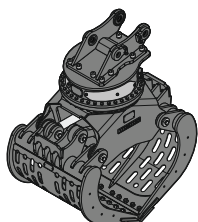
Grabenräumlöffel GRL 90

Aufnahme	Direktanbau, SWA 48 mechanisch, SWA 48 hydraulisch, SWA 48 LIKUFIX											
Schnittbreite	mm	1.600	1.600	2.000	2.000	2.000	2.200	2.200	2.400	2.400	2.400	2.800
Inhalt	m³	0,55	0,80	0,50	0,70	1,00	0,80	1,15	1,40	0,85	1,25	1,85
Gewicht ¹⁾	kg	690	850	695	875	935	910	985	995	890	1.000	1.090
Schwenkwinkel		2 x 50°	2 x 50°	2 x 50°	2 x 50°	2 x 50°	2 x 50°	2 x 50°	2 x 50°	2 x 50°	2 x 50°	2 x 50°



Schwenklöffel SL 90

Aufnahme	Direktanbau, SWA 48 mechanisch, SWA 48 hydraulisch, SWA 48 LIKUFIX							
Schnittbreite	mm	1.400	1.500	1.500	1.600	1.600	1.600	1.600
Inhalt	m³	0,55	0,60	1,20	0,80	1,00	1,35	1,55
Gewicht ¹⁾	kg	715	738	970	820	890	970	1.030
Schwenkwinkel		2 x 50°	2 x 50°	2 x 50°	2 x 50°	2 x 50°	2 x 50°	2 x 50°



Sortiergreifer SG 30B

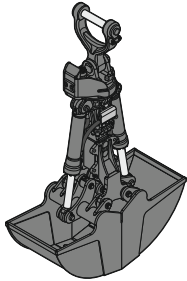
Aufnahme	Direktanbau, SWA 48 mechanisch, SWA 48 hydraulisch, SWA 48 LIKUFIX, Oilquick OQ 70, Oilquick OQ 70/55, Oilquick OQ 80								
Schalenform	gelocht ³⁾			gerippt ³⁾			geschlossen ³⁾	Steinzange ⁴⁾	
Schalenbreite	mm	1.000	1.200	1.400	1.000	1.200	1.400	1.000	1.020
Inhalt	m ³	0,85	1,00	1,15	0,75	0,90	1,05	0,85	0,85
Max. Schließkraft	kN	80	80	80	80	80	80	80	80
Gewicht ²⁾	kg	1.485	1.560	1.635	1.565	1.675	1.780	1.515	1.815

¹⁾ auf Basis eines Anbauwerkzeugs in Standardausführung mit Schnellwechsler-Aufnahme SWA 48 LIKUFIX

²⁾ ohne Schnellwechsler-Aufnahme

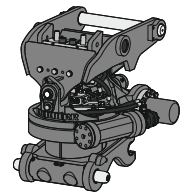
³⁾ mit Standard-Unterschraubmesser

⁴⁾ mit Zähnen Liebherr Z 40 C



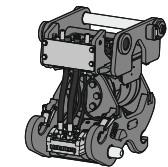
Zweischalengreifer

GMZ 24 Grabschalen						
Aufnahme	Direktanbau, SWA 48 mechanisch, SWA 48 hydraulisch, SWA 48 LIKUFIX, Oilquick OQ 65, Oilquick OQ 70, Oilquick OQ 70/55					
Schalenbreite	mm	320	400	500	600	800
Inhalt ¹⁾	m ³	0,16	0,22	0,28	0,34	0,46
Öffnungsweite	mm	1.515	1.515	1.515	1.515	1.515
Gewicht ²⁾	kg	820	855	880	915	990
GMZ 30 Grabschalen						
Aufnahme	Direktanbau, SWA 48 mechanisch, SWA 48 hydraulisch, SWA 48 LIKUFIX, Oilquick OQ 70, Oilquick OQ 70/55, Oilquick OQ 80					
Schalenbreite	mm	600	800	1.000	1.200	
Inhalt ¹⁾	m ³	0,38	0,52	0,65	0,80	
Öffnungsweite	mm	1.644	1.644	1.644	1.644	
Gewicht ²⁾	kg	1.050	1.130	1.210	1.290	



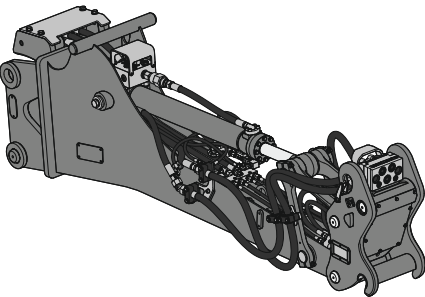
Schwenkrotator TR 25

Aufnahme Maschinenseite	SWA 48 mechanisch, SWA 48 hydraulisch, SWA 48 LIKUFIX
Aufnahme Werkzeugseite	SWA 48 mechanisch, SWA 48 hydraulisch
Gewicht ³⁾	787
Drehen	360°
Schwenken	2 x 50°



Schwenkeinheit LiTiU 48⁵⁾ 6)

Aufnahme Maschinenseite	SWA 48 LIKUFIX
Aufnahme Werkzeugseite	SWA 48 hydraulisch, SWA 48 LIKUFIX
Gewicht ⁴⁾	740
Schwenken	2 x 45°



Stielverlängerung

Aufnahme Maschinenseite	SWA 48 mechanisch, SWA 48 hydraulisch, SWA 48 LIKUFIX, SWA 48 LIKUFIX-10		
LS 12			
Aufnahme Werkzeugseite	Direktanbau, SWA 33 mechanisch, SWA 33 mechanisch LIKUFIX ⁸⁾ , SWA 33 hydraulisch ¹⁰⁾ , SWA 33 LIKUFIX ⁹⁾ 10) 11)		
Länge	m	2,25	2,70
Gewicht ⁷⁾	kg	650	700
LS 18			
Aufnahme Werkzeugseite	Direktanbau, SWA 33 mechanisch, SWA 33 mechanisch LIKUFIX ⁸⁾ , SWA 33 hydraulisch ¹⁰⁾ , SWA 33 LIKUFIX ⁹⁾ 10) 11), SWA 48 mechanisch, SWA 48 mechanisch LIKUFIX ⁸⁾ , SWA 48 hydraulisch ¹⁰⁾ , SWA 48 LIKUFIX ⁹⁾ 10) 11)		
Länge	m	2,65	3,05
Gewicht ⁷⁾	kg	1.130	1.190

¹⁾ Inhaltsangaben sind theoretisch ermittelte Werte; Füllgrad variiert je nach Verladegut

²⁾ mit XHD-Aufhängung

³⁾ auf Basis eines Standard-Schwenkrotators TR 25 mit Schnellwechsler-Aufnahme SWA 48 LIKUFIX maschinenseitig und Schnellwechsler-Aufnahme SWA 48 hydraulisch an der Unterseite Schwenkrotator

⁴⁾ auf Basis einer Standard-Schwenkeinheit LiTiU 48 mit beidseitiger Schnellwechsler-Aufnahme SWA 48 LIKUFIX (Unterseite Schwenkeinheit sowie maschinenseitige Schnellwechsler-Aufnahme)

⁵⁾ maschinenseitig ist immer eine 14-polige Signalkontaktleiste erforderlich; Umschaltung erfolgt zwischen Schwenken der LiTiU und dem Greiferdrehenkreis für das Werkzeug

⁶⁾ maschinenseitig ist immer die Bedieneinheit für zweiten Schnellwechsler erforderlich

⁷⁾ auf Basis einer Standard-Stielverlängerung LS 12/18 mit beidseitiger Schnellwechsler-Aufnahme SWA 33/48 LIKUFIX (Unterseite Stielverlängerung sowie maschinenseitige Aufnahme) und einer elektrischen Umschaltung

⁸⁾ Werkzeug mit Hochdruckkreis nur möglich mit der Ausstattung Umschaltung Kippzylinder manuell oder dem erweiterten Hydraulikkreis über die Trägermaschine

⁹⁾ Werkzeug mit Hochdruckkreis nur möglich mit der Ausstattung Umschaltung Kippzylinder elektrisch / manuell oder dem erweiterten Hydraulikkreis über die Trägermaschine

¹⁰⁾ 14-polige Signalkontaktleiste ist erforderlich, um z. B. den hydraulischen Schnellwechsler an der Stielverlängerung Werkzeugseite zu steuern und zu überwachen oder um elektrische Signale für Umschaltung zu übertragen

¹¹⁾ für die Nutzung unterschiedlicher Hydraulikkreise wird entweder maschinenseitig LIKUFIX 33-9 / LIKUFIX 48-10 benötigt oder eine Umschaltung mit der Ausstattung Steckdose, angesteuert über Signalkontaktleiste der Trägermaschine

Serienausstattung



Unterwagen

Lauf- und Tragrollen abgedichtet und dauergeschmiert
Turasrad mit Schmutzauswerfer
Verzurrösen



Oberwagen

Anzeiger des maximalen Harnstofftankfüllstands
Automatische Schwenkbremse
Batterie Hauptschalter, elektrisch, mit Zeitschaltuhr
Batterie Hauptschalter, manuell, verriegelbar
Batterie Hauptschalter, vom Boden aus erreichbar
Filter vom Boden aus erreichbar
Handläufe
Harnstofftankklappe abschließbar
Hydraulikölstandanzeige, vom Boden aus einsehbar
Kühler schwenkbar
Lüfterschutzgitter
Motorhaube mit Gasfeder
Positionierschwenkbremse manuell
Rutschfester Oberflächenbelag
Schalldämmung
Scheibenwaschwassertank, vom Boden aus erreichbar
Servicetüren abschließbar
Sicherer Oberwagenaufstieg, seitlich
Staukasten abschließbar
Stauraum und Aufbewahrung für Zubehör abschließbar
Zentralschmieranlage automatisch
Zugangsflächen ohne hervorstehende Teile



Hydraulikanlage

Druckprüfanschlüsse für Hydraulik
Druckspeicher für kontrolliertes Absenken der Ausrüstung bei stehendem Motor
Hydraulikölfilter mit integriertem Feinfilterbereich
Liebherr Positive Control-System mit 2 unabhängigen Schaltungen
Magnetstab



Motor

Abgasnachbehandlungssystem – DOC + SCR Filter
Common-Rail-Einspritzsystem
Kraftstoffsaugpumpe
Kraftstofffeinfilter
Kraftstoffvorfilter und Wasserabscheider
Ladeluftkühler
Leerlaufautomatik / Drehzahlerhöhung, Joystick sensorgesteuert
Luftfilter mit automatischer Staubaustragung
Motorölmessstab
Power Pack EU Stufe V
Turbolader mit fester Geometrie



Kabine

9" Multifunktion-Touchscreen-Farbdisplay
Ablagenetze
Arbeitsmodi
Armlehnen in Länge, Höhe und Neigung verstellbar
Außenspiegel
Bewegungspriorität auf Stiel einfahren, einstellbar via Display
Bewegungspriorität zwischen Drehwerk und Ausleger, einstellbar via Display
Drehzahleinstellung, stufenlos anpassbar
Drei-Zonen-Klimaautomatik mit Bedienung via Display
Flaschenhalter
Frontscheibenwischer und Scheibenwaschanlage
Getönte Scheiben
Gummifußmatte, befestigt und herausnehmbar
Harnstoffstandanzeige auf Display
Harnstoffverbrauchsanzeige auf Display
Hydraulikölstandanzeige auf Display
Innenbeleuchtung
Kabinenluftfiltergehäuse, vom Boden aus erreichbar
Kleiderhaken
Konsole hochklappbar links
Kraftstoffstandanzeige auf Display
Kraftstoffverbrauchsanzeige auf Display
Kühlwasserstand, von Kabine aus einsehbar
LiDAT Plus (Liebherr-Datenübertragungssystem)
Mechanische Betriebsstundenanzeige, vom Boden aus einsehbar
Motorölstandanzeige auf Display
Notausstieg Heckscheibe
Notfallhammer
Ölstandanzeige für Schwenkgetriebe, von Kabine aus einsehbar
Powermodi
Regenschutz über Frontscheibe
ROPS-Sicherheitskabinenstruktur (ISO 12117-2)
Rückraumüberwachung mit Kamera
Schwenkbremsmoment einstellbar via Display
Seitenraumüberwachung rechts mit Kamera
Sonnenrollos für Front- und Dachscheibe
Staufächer
Staukasten
Steckdose in Kabine (12 V)
Steckdose in Kabine (24 V)
Taster auf Joystick konfigurierbar
Telefonablagenetz
Türschiebefenster
Verbundglas rechte Seitenscheibe
Viskoelastische Schwingungsdämpfung
Zigarettenanzünder



Ausrüstung

Anlenkpunkte aus Gussstahl
Anti-Drift System Hubzylinder
Anti-Drift System Stielzylinder
Regeneration Hubzylinder
Regeneration Stielzylinder
Rohrbruchsicherung Hubzylinder
Rohrbruchsicherung Stielzylinder
SAE-Flanschverbindungen an Hochdruckleitungen

Ausstattung Standard / Option

Unterwagen

3-Steg-Bodenplatten 500 / 700 / 750 / 800 / 900 mm	+
3-Steg-Bodenplatten 600 mm	•
3-Steg-Bodenplatten verstärkt 500 / 600 / 700 / 750 mm	+
Abdeck- und Bodenblech für Mittelstück Unterwagen	•
Abdeck- und Bodenblech verstärkt für Mittelstück Unterwagen	+
Aufstieg	•
Aufstieg breit	+
Ketten abgedichtet und fettgeschmiert	•
Ketten abgedichtet und fettgeschmiert, verstärkt	+
Kettenabstreifer	+
Kettenführung dreiteilig	+
Kettenführung einteilig	•
Sonderlackierung	+
Staukasten Unterwagen	+
Unterwagen LC	+
Unterwagen NLC	+
Unterwagen SLC	+

Oberwagen

Außenspiegel vorne rechts	+1)
Ballastgewicht standard 4,0 t	•
Batterien Hochkapazität	+
Batterien Standardkapazität	•
Beleuchtung für Betankungsbereich	+1)
Beleuchtung für Oberwagenaufstieg	+1)
Betankungspumpe Kraftstoff	+
Erweiterte Werkzeugausrüstung inklusive Werkzeugkiste	+
Geländer um Oberwagen (Boxing Ring)	+
Kraftstoff Diebstahlschutz	+
Kraftstofftankdeckel abschließbar	•
Kraftstofftankdeckel abschließbar mit Vorhängeschloss	+
Laufsteg abklappbar vorne links	+
Oberwagenschutz unten und seitlich	+
Oberwagenverschlussblech unten	•
Rundumkennleuchten rotierend Oberwagen, hinten, LED, 2 Stück	+
Scheinwerfer Oberwagen, hinten, LED+, 2 Stück	+1)
Scheinwerfer Oberwagen, seitlich links, LED+, 1 Stück	+1)
Scheinwerfer Oberwagen, seitlich rechts, LED+, 1 Stück	+1)
Scheinwerfer Oberwagen, vorne links, LED+, 1 Stück, inklusive Scheinwerferschutz	+1)
Scheinwerfer Oberwagen, vorne rechts, LED, 1 Stück, inklusive Scheinwerferschutz	•1)
Scheinwerfer Oberwagen, vorne rechts, LED+, 1 Stück, inklusive Scheinwerferschutz	+1)
Skyview 360°	+
Sonderlackierung	+
Steckdose am Oberwagen (24 V)	+
Steckdose für Fremdstarhilfe (24 V)	+
Warnmarkierung reflektierend	+
Werkzeugausrüstung inklusive Werkzeugtasche	•

Hydraulikanlage

Ansteuerung Hochdruckkreis über Pedale oder Mini-Joystick umschaltbar	+
Bypass für Hochdruckkreis	+
Hochdruckkreis mit Tool Control (20 Werkzeugeinstellungen über das Display)	+
Leckölleitung für Anbauwerkzeug	+
Liebherr-Hydrauliköl	•
Liebherr-Hydrauliköl, biologisch abbaubar	+
Liebherr-Hydrauliköl, speziell für warme oder kalte Regionen	+
Mitteldruckkreis	+
Nebenstromfilter für Hydrauliköl	+
Pumpensummirung für Hochdruckkreis	+
Rücklauffilter für Hydrauliköl bei Hammerbetrieb	+

Motor

Beleuchtung für Motorraum	+1)
Lüfterantrieb reversierbar	+
Luftvorfilter mit Fliehkraft-Staubabscheider	+
Motorabschaltung automatisch nach Leerlauf	+
Motorabschaltung mit Nachlauf	+
Schutzgitter feinmaschig vor Kühleransaugung	+
Vorwärmung Kraftstoff	+

Ausstattung Standard / Option



Kabine

2" Gurt mit Aufrolleinrichtung	•
3" Gurt mit Aufrolleinrichtung, orange	+
4-Punkt-Gurt	+
Außenspiegel elektrisch verstell- und beheizbar	+ ¹⁾
Beleuchtung für Kabinenaufstieg	+ ¹⁾
Bewegungsbeschränkung für Ausleger	+
Bewegungsbeschränkung für Stiel	+
Coming / Leaving Home	+ ¹⁾
Dunkel getönte Scheiben	+
Elektronische Wegfahrsperr	+
Fahrerprofil personalisiert	+
Fahrersitz Comfort	•
Fahrersitz Premium	+
Fahrgeschwindigkeitsmanagement	+ ¹⁾
Fahrwarninrichtung akustisch abschaltbar	+
Feuerlöscher	+
Fußabstützung	+
Geradeausfahren via Mini-Joystick	+ ¹⁾
Gurtwarner	+
Handauflagen erhöht für Joysticks	+
Helligkeitsregulierung (Scheinwerfer LED+)	+ ¹⁾
Kabinenfunkverriegelung	+ ¹⁾
Kühlbox (12V)	+
Lightbar auf Kabine	+
Mini-Joystick proportional	+
Not-Aus in Kabine	+
Radio Comfort	+
Radiovorbereitung	•
Rundumkennleuchte rotierend Kabine, LED, 1 Stück	+
Scheibenwischer Dach	+
Scheibenwischer im unteren Bereich	+
Scheinwerfer Kabine, vorne, LED, 2 Stück	• ¹⁾
Scheinwerfer Kabine, vorne, LED+, 2 Stück	+ ¹⁾
Scheinwerfer Kabinendach, vorne, LED+, 2 Stück	+ ¹⁾
Schutzgitter integral	+
Schutzgitter oben flach FOPS	+
Schutzgitter oben FOPS	+
Schutzgitter unterer Frontscheibenbereich	+
Schutzgitter vorne FGPS	+
Schutzgitter vorne FGPS abklappbar	+
Smart Key	+ ¹⁾
Sonderlackierung	+
Sonnenblende	+
Sonnenschutzdach	+
Standheizung programmierbar	+
Überlastwarneinrichtung	+
Umschaltung Ansteuerung Hochdruckkreis und Kippzylinder	+
Unabhängige Fahrfunktion	+ ¹⁾
Verbandskasten	+
Verbundglas Dachscheibe	•
Verbundglas Frontscheibe einschiebbar zweiteilig	•
Verbandsicherheitsglas durchwurffhemmend Dachscheibe	+
Verbandsicherheitsglas durchwurffhemmend Frontscheibe einteilig	+
Vorbereitung für Schwenkrotator	+



Ausrüstung

Greiferleitungen (Kippzylinder inaktiv)	+
Kolbenstangenschutz Kippzylinder	+
Lasthalteventil Kippzylinder	+
Liebherr-Tieflöffel	+
Liebherr-Zahnsystem	+
LIKUFIX für Schnellwechsler SWA 48 hydraulisch	+
Löffelstiel 2,50 m	+
Löffelstiel 2,90 m	+
Löffelstiel 3,50 m	+
Monoblockausleger 5,70 m	+
Monoblockausleger gestreckt 5,90 m	+
Monoblockausleger seitlich verstellbar 5,65 m	+
Scheinwerfer Ausleger, links, LED+, 1 Stück	+ ¹⁾
Scheinwerfer Ausleger, rechts, LED, 1 Stück	• ¹⁾
Scheinwerfer Ausleger, rechts, LED+, 1 Stück	+ ¹⁾
Scheinwerfer Löffelstiel, unten, LED+, 1 Stück	+ ¹⁾
Scheinwerferschutz Ausleger, rechts	+
Scheinwerferschutz Ausleger, rechts und links	+
Schmierschlauchsenschutz am Stiel	+
Schnellwechsler SWA 48 hydraulisch	+
Schnellwechsler SWA 48 mechanisch	+
Schutzbügel LIKUFIX	+
Schwimmstellung Ausleger	+
Signalkontakte für LIKUFIX	+
Sonderlackierung	+
Tool Management	+
Untergurtschutz Stiel	+
Verstellausleger 5,90 m	+
Zentralschmierung erweitert für Verbindungsflasche	+



Assistenzsystem

Maschinensteuerungssystem Leica 2D passiv – „3D ready“	+
Maschinensteuerungssystem Leica 2D semi-automatisch – „3D ready“	+
Maschinensteuerungssystem Leica 3D passiv	+
Maschinensteuerungssystem Leica 3D semi-automatisch	+
Vorbereitung für Maschinensteuerungssystem	+
Vorbereitung für Wiegesystem	+

• = Standard, + = Option

¹⁾ Ausstattung nicht einzeln erhältlich, sondern nur als vordefinierte Pakete
Unvollständige Liste, bitte kontaktieren Sie uns für weitere Informationen.

Ausrüstungs- und Anbauteile fremder Fabrikate dürfen ohne Abstimmung mit Liebherr nicht ein- oder angebaut werden.

Liebherr-France SAS

2 avenue Joseph Rey, B.P. 90287 • 68005 Colmar Cedex, France • Phone +33 389 213030
info.lfr@liebherr.com • www.liebherr.com • www.facebook.com/LiebherrConstruction