
Excavadoras estándar para movimiento de tierras

LIEBHERR

Excavadoras de cadenas



Gama

 de 120 a 220 kW
de 163 a 299 CV

 de 0,55 a 3,00 m³

 de 22 a 48 t

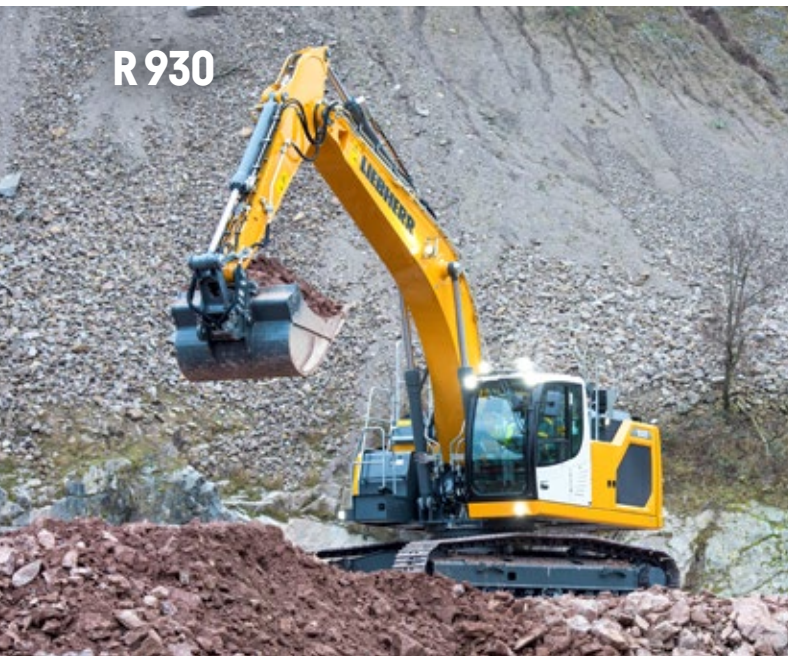
R 922



R 924



R 930



R 934



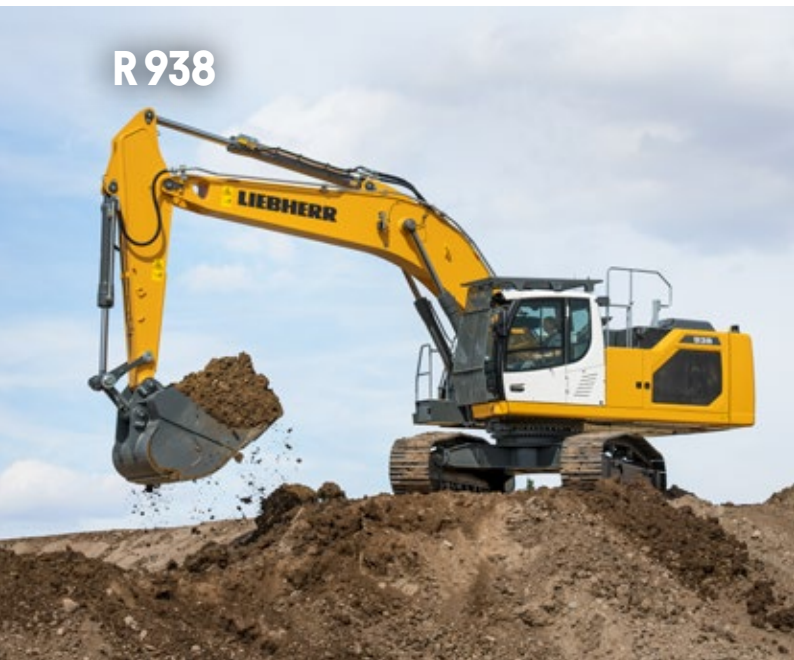
R 926



R 928



R 938



R 945



Productividad

Fiabilidad

Seguridad



A yellow and white excavator is shown in profile, working on a steep, rocky hillside. The machine is positioned on the left side of the frame, with its arm and bucket partially visible. The background features a dramatic sky with dark, heavy clouds and a bright patch of light. The overall scene conveys a sense of ruggedness and industrial power.

Rendimiento

Confort

**Fácil
mantenimiento**

Productividad

Tecnología innovadora

Los nuevos modos de desplazamientos de Modetronic

- Adaptación del comportamiento hidráulico de la máquina a la aplicación y los hábitos del modo de desplazamiento del operador
- Optimización de la comodidad del modo de desplazamiento y aumento de la productividad
- Gestión del conjunto de los movimientos de la máquina: rotación, traslación, brazo, balancín y cuchara

EFFICIENT

Para un comportamiento equilibrado de la máquina (modo por defecto)

Para facilitar trabajos de precisión

FINE

DYNAMIC

Para un comportamiento de la máquina más dinámico

Para modificar individualmente los movimientos a través de la pantalla según la aplicación o sus preferencias

CUSTOM



Descubra el vídeo de **Modetronic**



Hasta un de ahorro en el consumo de combustible



Sistemas de asistencia

- Bucket Fill Assist (BFA): función de carga semiautomática de la cuchara
- Sistema de pesaje
- Sistema de guiado de la máquina Leica
- Skyview 360°: cámaras de vigilancia
- Smart Travel
 - > Conducción derecha
 - > Conducción independiente
 - > Gestión de la velocidad de traslación

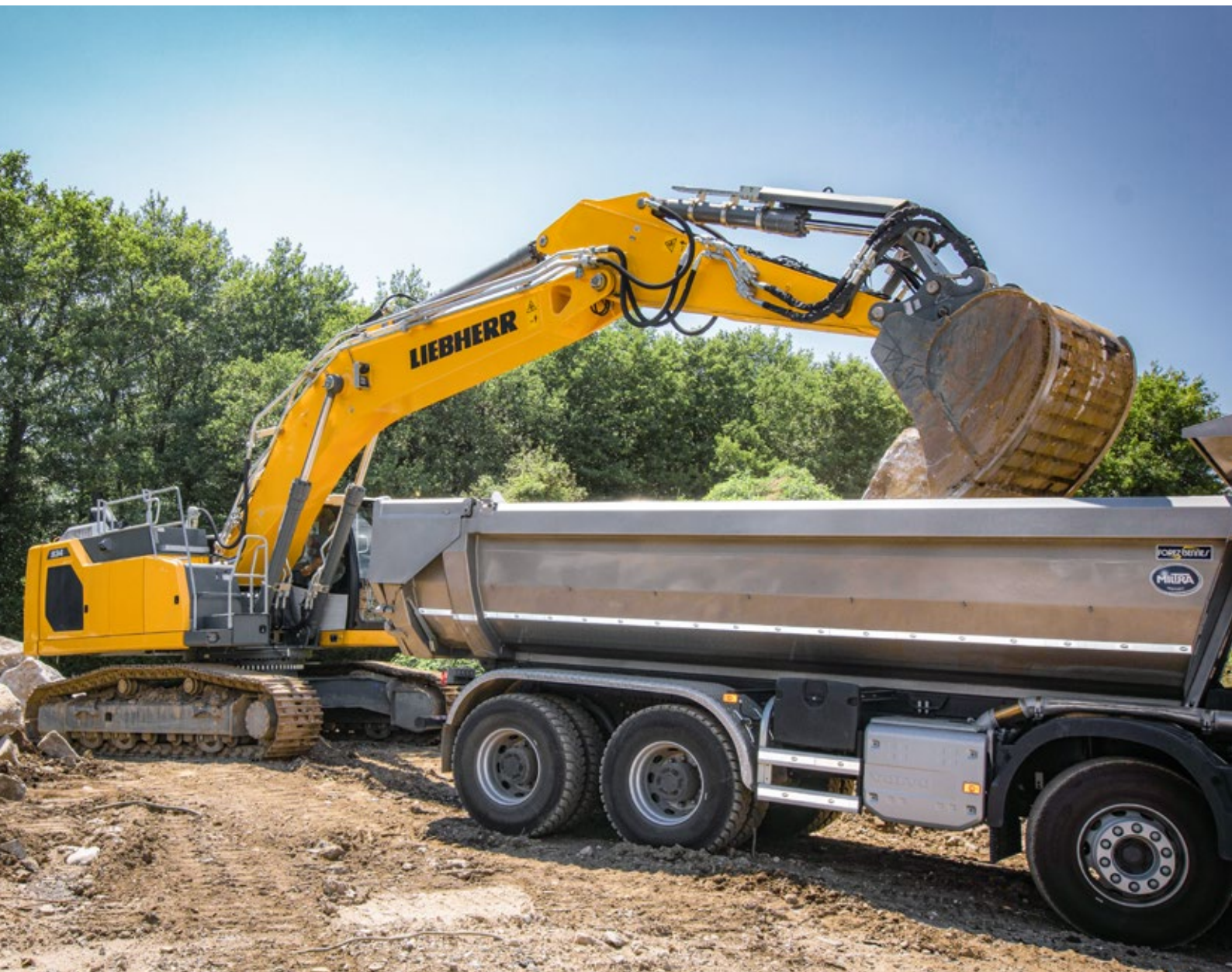


Mandos de pilotaje de control electrónicos

- Óptima precisión de control
- Ajuste de la reacción de los controles en función del perfil del operador y de la aplicación
- Más circuitos hidráulicos en la cabina del operador para mayor seguridad y confort
- Movimientos extremadamente precisos

Fiabilidad

Rendimiento duradero



Desarrollo y fabricación en Europa



- Equipo de trabajo de nuevo concepto para una mayor fiabilidad
- Componentes de acero fundido más ligeros y resistentes
- Diseño mejorado para una mejor distribución de las tensiones
- Equipo optimizado para una menor inercia durante la rotación
- Aumento del tamaño de las cucharas y de la capacidad de elevación



Equipamiento

- Equipos con numerosas configuraciones y capacidades
- Sistema de fijación de tubos y cables al brazo optimizado para una mayor robustez
- Radio de giro delantero corto para mayor compacidad y seguridad en la obra



Estructura inferior

- Más tamaños disponibles (trayecto y distancia entre ejes)
- Diferentes tipos de estructuras:
 - > Mecanosoldada (trayecto fijo)
 - > Atornillada (trayecto variable)
- Rodillos-guía, rodillos portadores sellados y grasa lubricante de por vida
- Engranaje de corona dentada engrasada de por vida
- Fácil limpieza de los largueros gracias a la forma y posición optimizadas de los estribos
- Diseño robusto en forma de X



Componentes de Liebherr

- Sistema hidráulico (bombas, motores y reductores)
- Cilindros hidráulicos
- Sistema electrónico (unidad de control, pantalla táctil y cámara)
- Corona dentada de orientación

Rendimiento

Sistema hidráulico de vanguardia



**Gran resistencia
a la rotura a la
inclinación**

Movimientos combinados

Acumulación del volumen de flujo hidráulico integral optimizado

- Sistema optimizado para una mejor combinación de los movimientos del brazo, el balancín y la cuchara
- Máxima velocidad de movimientos
- El equipo puede moverse durante la circulación sin perder su capacidad de reacción
- Dimensionado para su uso con herramientas de trabajo hidráulicas (fresas, cizallas, etc.)

Sistema hidráulico de 3 bombas

- Bomba de rotación y circuito cerrado para la recuperación de la energía
- Movimientos combinados más fluidos y rápidos
- Bajo consumo de combustible gracias al control positivo (manejo electrónico del distribuidor)



La R 930 es la mejor excavadora que he conducido nunca.

**Sébastien DEREZ,
Conductor en Carrières Champenoises**

Seguridad

Protección del operador



Nuevo concepto de acceso a la estructura superior

- Acceso lateral fácil y seguro sin desplazamiento sobre la cadena
- Barandillas de serie para la máxima protección del operador
- Superestructura ancha y perfectamente plana con revestimiento antideslizante y zapatas embutidas
- Faros de la estructura superior delantera derecha integrados y protegidos para una visibilidad máxima
- Caja de almacenamiento con cierre



Componentes accesibles desde el suelo

- Prefiltro de combustible
- Filtro fino de combustible
- Filtro de aceite hidráulico en derivación (opción)
- Filtro de aire del motor inclinado hacia abajo para una extracción ergonómica del cartucho del filtro sin herramientas
- Carcasa para los filtros de aire en la cabina del operador
- Interruptor principal de la batería eléctrica temporizado





Comodidad

Cabina del operador



Confort y ergonomía optimizadas

Entorno de trabajo

Óptimo confort del operador

- Cabina del operador espaciosa y moderna perfectamente aislada de las vibraciones e insonorizada
- Entorno de trabajo y visibilidad de la herramienta óptimos
- Limpiaparabrisas en la parte baja del parabrisas
- Gran pantalla a color táctil de alta resolución de 9"
- Niveles de líquidos visibles en la pantalla táctil
- Sistema de aire acondicionado de tres zonas



Paquetes de faros

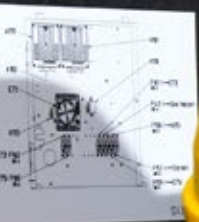
- Paquetes de faros Premium LED+
- Paquetes de faros de servicio LED para una visión óptima del acceso a la estructura superior, las zonas de carga y el compartimiento del motor
- Paquetes de faros Surround LED+ para una iluminación perfecta de la zona de trabajo
- Iluminación temporizada Coming/Leaving home

Como opción

- Presurización de la cabina del operador
- Rejillas de protección FOPS y FGPS
- Asientos del operador calefactados y ventilados antitranspirantes (sistema pasivo) de gama alta
- Cinturón de seguridad de 4 puntos

Fácil mantenimiento

Trabajos rápidos y seguros



Funcionamiento

24/7

729 litros*

El depósito de combustible más grande del mercado

- Menos paradas para repostar
- Posibilidad de trabajar hasta 24 horas sin repostar

* modelo R 938



Un servicio técnico eficaz y capacidad de reacción

- Prestaciones de servicio técnico personalizadas según sus necesidades
- Numerosos programas, como ReMan, ReBuilt y Repair, que ofrecen la solución económica más adecuada, con la calidad y garantía del fabricante
- El departamento de servicio técnico utiliza herramientas de diagnóstico de última generación para minimizar el tiempo de inactividad de la máquina

Liebherr Connect: conexión en red del hombre, la máquina y el medio ambiente

- Liebherr Connect proporciona acceso a los datos de la máquina y a soluciones y servicios digitales
- Esto permite a los clientes y socios estar preparados para afrontar cualquier sistema de gestión de flotas o de activos, cualesquiera que sean
- Liebherr Connect: La base de la conexión de máquinas y un paso más hacia la digitalización

Acceso ergonómico para ahorrar tiempo

- Comprobación de niveles, como el aceite del motor y la solución de urea de forma rápida y sencilla desde la pantalla de la cabina del operador
- Engrase centralizado automático para ahorrar tiempo de mantenimiento y garantizar las condiciones óptimas de función de la máquina
- Barandillas laterales que rodean completamente la zona de desplazamiento
- Boxing Ring (pasamanos periférico integral) disponible de fábrica (opción)
- Nivel del refrigerante visible desde la cabina del operador
- Depósito de aceite de transmisión de engranajes de orientación translúcida con nivel visible desde la cabina del operador
- Radiadores giratorios con apertura sin herramienta para facilitar la limpieza

El Pack Asistencia Essential

Sistemas de asistencia disponibles

Sistema de guiado de máquinas 2D de serie

El sistema de guiado de máquinas de Liebherr revoluciona sus obras: la asistencia para la nivelación y la excavación, integrada directamente en la pantalla principal, ofrece una **experiencia intuitiva** gracias a una visualización basada en códigos de colores.

Disfrute de una precisión extraordinaria y de una multitud de herramientas configurables para adaptarse a cada proyecto. Gracias a su escalabilidad, el sistema de guiado 2D se enriquece fácilmente con las opciones «3D ready» de Leica, 3D pasivo o semiautomático, para satisfacer sus necesidades.

Resultado:

Mayor productividad, mayor seguridad gracias a la definición de los proyectos objetivo y **un confort sin igual** gracias a una interfaz única y simplificada.



Bucket Fill Assist (BFA) de serie

El sistema Bucket Fill Assist (BFA) o llenado semiautomático de la cuchara permite una **excavación semiautomática**: basta con una simple acción sobre la palanca de mando para optimizar cada ciclo sin esfuerzo. Aproveche las 500 horas gratuitas para descubrir el rendimiento de esta innovación.

Resultado:

Máxima productividad gracias a un llenado óptimo, semiautomático y repetible, **mayor rentabilidad** gracias a la reducción de los costes de explotación, especialmente en combustible, y un **confort sin igual** gracias a la función Anti-Stalling, que evita cualquier bloqueo de la cuchara, para una eficiencia sin concesiones.

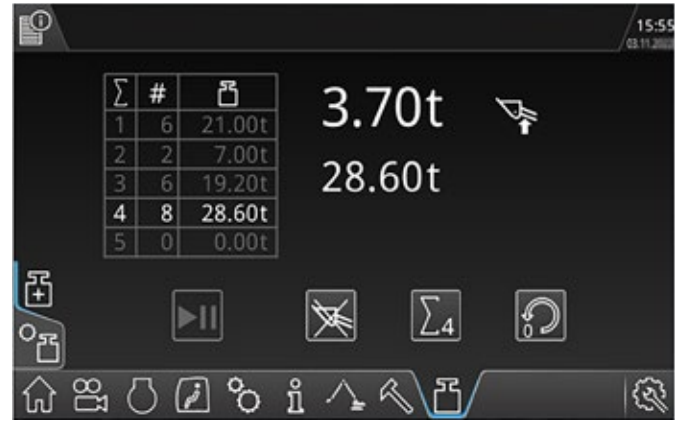


Sistema de pesaje Liebherr de serie

El sistema de pesaje Liebherr, totalmente integrado en la pantalla principal, permite medir en tiempo real la masa del material a lo largo de todo el ciclo de carga. Gracias al registro automático de datos a través de Liebherr Connect (según licencias), podrá realizar un **seguimiento óptimo de sus operaciones**. Aproveche las 500 horas de prueba gratuitas para probar esta innovación, disponible de serie o mediante actualización de software.

Resultado:

Máxima productividad gracias al llenado óptimo de los camiones, **mayor rentabilidad** al evitar posibles multas y **mayor seguridad** al eliminar cualquier riesgo de sobrecarga.



Skyview 360°

El sistema Skyview 360° lleva la seguridad en las obras a un nivel superior: gracias a sus cuatro cámaras calefactadas gran angular de alta resolución, ofrece una **visibilidad panorámica sin ángulos muertos**, incluso en climas fríos. Seleccione una de las 6 vistas o disfrute de una vista aérea 360°, reconstruida por ordenador y proyectada en una pantalla auxiliar ajustable, para supervisar el entorno de la máquina con total tranquilidad. Disponible de serie o como retrofit de hardware, este sistema garantiza la **detección temprana de obstáculos**, una **visibilidad óptima** en las zonas más estrechas y una **mayor seguridad** para sus equipos.

El kit Skyview 360° está disponible como retrofit y es compatible con todas las excavadoras de cadenas de la Generación 8 de Liebherr. Incluye todas las cámaras, el ordenador, las pantallas y los accesorios necesarios, y se instala fácilmente en sustitución de las cámaras existentes.



Novedades

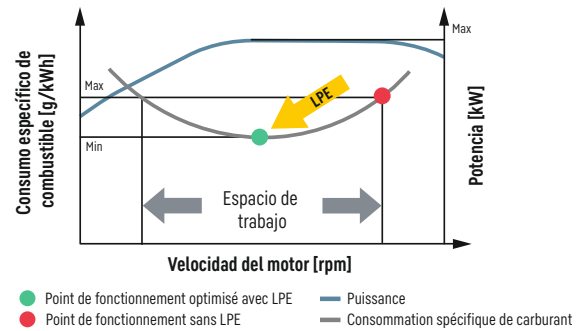
Catálogo ampliado de equipos

Modo LPE (Liebherr Power Efficiency)

El modo LPE revoluciona la gestión energética: este sistema patentado optimiza continuamente la interacción entre el motor diésel y el sistema hidráulico de trabajo, lo que permite **reducir el consumo de combustible hasta un 10%** sin sacrificar nunca la productividad.

Este modo se activa fácilmente, memoriza sus ajustes y **ofrece un impulso temporal** para los movimientos clave, al tiempo que garantiza operaciones rápidas, precisas y perfectamente adaptadas a cada obra.

Liebherr Power Efficiency (LPE)



En el modo P+, se alcanza la potencia máxima sin activar el modo LPE. Ejemplo de curva de motor para el modo P+. La lógica es la misma para los modos E y P.



Nueva bomba de llenado de la solución de urea

La nueva bomba de llenado de la solución de urea de Liebherr se impone como una innovación imprescindible: permite un **llenado seguro y ergonómico** directamente desde el suelo, eliminando cualquier riesgo de derrame y contaminación, al tiempo que protege la máquina de la corrosión. Este ingenioso sistema también ofrece un **valioso ahorro de tiempo** en cada operación.

Única en el mercado, esta bomba exclusiva de Liebherr **evita tener que subir o bajar de la superestructura**, lo que la convierte en una verdadera ventaja diferenciadora. Además, es perfectamente compatible con la bomba de llenado de combustible.



LIEBHERR

945

Gama de excavadoras estándar

R 922		
Potencia del motor	kW/CV	120 / 163
Peso operativo	kg	22.250-24.550
Capacidad de cuchara	m ³	0,55-1,65

R 924		
Potencia del motor	kW/CV	129 / 175
Peso operativo	kg	23.400-26.050
Capacidad de cuchara	m ³	0,55-1,65

R 926		
Potencia del motor	kW/CV	150 / 204
Peso operativo	kg	26.500-28.950
Capacidad de cuchara	m ³	0,55-1,75

R 928		
Potencia del motor	kW/CV	150 / 204
Peso operativo	kg	28.950-31.500
Capacidad de cuchara	m ³	0,55-1,85

R 930		
Potencia del motor	kW/CV	180 / 245
Peso operativo	kg	30.400-37.750
Capacidad de cuchara	m ³	1,00-2,15

R 934		
Potencia del motor	kW/CV	200 / 272
Peso operativo	kg	34.800-38.400
Capacidad de cuchara	m ³	1,00-2,50

R 938		
Potencia del motor	kW/CV	220 / 299
Peso operativo	kg	37.300-41.400
Capacidad de cuchara	m ³	1,00-3,00

R 945		
Potencia del motor	kW/CV	220 / 299
Peso operativo	kg	41.400-48.250
Capacidad de cuchara	m ³	2,00-3,00



Más información

Asesoramiento & Compra



Descargas

Todos los catálogos sobre movimiento de tierras y manipulación de materiales de un vistazo.

¡Descárguese ahora y descubra más!



Configurador

Configure la máquina, según las distintas aplicaciones.

¡Empiece ahora y elija la solución perfecta!



Calculadora de eficiencia energética

Esto es lo que puede ahorrar en combustible con una máquina Liebherr.

¡Calcule ahora su consumo y empiece a ahorrar!



Distribuidor

Contactos comerciales en su zona.

¡Encuentre ahora su distribuidor y reciba asesoramiento personalizado!



Aplicación MyGuide

Productos, información y noticias: todo en una sola aplicación.

¡Descárgalo ahora y empieza a trabajar de inmediato!



Formulario de contacto

Atenderemos su solicitud.

¡Póngase en contacto con nosotros y trabajaremos juntos en su solicitud!

El Grupo Liebherr



Global e independiente: más de 75 años de éxito

Liebherr fue fundada en 1949: con el desarrollo de la primera grúa de construcción móvil del mundo, Hans Liebherr sentó las bases de una próspera empresa familiar, que actualmente cuenta con más de 150 empresas repartidas por todos los continentes y más de 55.000 empleados. La matriz del Grupo es la sociedad Liebherr-International AG, con sede en Bulle (Suiza), cuyos propietarios son exclusivamente miembros de la familia Liebherr.

Liderazgo tecnológico y espíritu pionero

Liebherr se define a sí misma como una empresa pionera. Desde esta posición, la empresa contribuye a labrar la historia tecnológica en muchos sectores. Empleados de todo el mundo continúan destacando el valor que tuvo el fundador de la empresa al aventurarse por caminos hasta entonces desconocidos. A todos les une la pasión por la tecnología y los productos innovadores, así como la determinación por ofrecer a sus clientes el mejor servicio posible.

Gama de productos altamente diversificada

Liebherr es uno de los líderes mundiales en la fabricación de maquinaria de construcción, aunque también pone a disposición de sus clientes productos y servicios de gran calidad en otros muchos sectores. La gama de productos abarca los sectores de movimiento de tierras, manipulación de materiales, cimentaciones especiales, minería, grúas móviles y sobre cadenas, grúas torre, tecnología del hormigón, grúas marítimas, sistemas aeronáuticos y ferroviarios, tecnología de engranajes y sistemas de automatización, frigoríficos y congeladores, componentes y hoteles.

Soluciones a medida y máximo valor para el cliente

La gama de productos y servicios de Liebherr se caracteriza por una excelente precisión, facilidad de manejo y una larga vida útil. El dominio de tecnologías innovadoras permite a la empresa ofrecer a sus clientes soluciones a medida. Sin embargo, en Liebherr, el enfoque en el cliente no termina con el producto, sino que también incluye una gran cantidad de servicios que marcan la diferencia.

www.liebherr.com