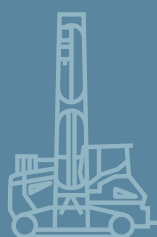


La gamma del movimento terra

www.liebherr.com

LIEBHERR

Movimento terra



Indice

Il nome Liebherr non è solo sinonimo di prodotti e servizi. È diventato anche sinonimo di idee e innovazioni. Nel settore del movimento terra, Liebherr sviluppa e produce una gamma completa di escavatori idraulici, escavatori idraulici a fune, dozer e pale cingolate, pale gommate e dumper articolati. Tutti questi prodotti sono dotati di tecnologie all'avanguardia e vengono utilizzati con successo in tutto il mondo. In considerazione degli elevati standard di qualità che Liebherr richiede per i propri prodotti, i componenti principali sono realizzati internamente. L'intera tecnologia di azionamento e controllo compresi motori diesel, idraulica e ingranaggi, è sviluppata e prodotta da Liebherr. L'ampia gamma di prodotti e servizi viene costantemente ampliata e migliorata con grande intensità consolidando ulteriormente la posizione di Liebherr come leader del mercato globale – per clienti e partner commerciali di tutto il mondo. Per ulteriori informazioni sui prodotti o sulla disponibilità nel vostro Paese, contattate le società Liebherr di riferimento, i nostri partner commerciali oppure visitate il nostro sito web all'indirizzo www.liebherr.com.



Qui troverete tutte le brochure del movimento terra disponibili per il download.

4 **Escavatori gommati**

- 5 Escavatori gommati compact
- 6 Escavatori gommati standard
- 7 Escavatore gommato Heavy Lift
- 8 Macchine per mercati specifici
- 9 Sistemi di assistenza

10 **Escavatori rail**

- 13 Sistemi di assistenza

14 **Escavatori cingolati**

- 15 Escavatori cingolati compact
- 16 Escavatori cingolati standard
- 17 Escavatori cingolati di grandi dimensioni
- 18 Escavatori cingolati da demolizione
- 19 Escavatori cingolati per tunnel
- 20 Macchine per mercati specifici
- 21 Sistemi di assistenza

22 **Escavatori cingolati da miniera**

24 **Dumper articolato**

- 27 Sistemi di assistenza

28 **Dumper da miniera**

30 **Pale gommate**

- 31 Pale gommate compact
- 32 Pale gommate stereo
- 33 Pala gommata elettrica a batteria
- 34 Pala gommata telescopica
- 35 Pale gommate medie
- 36 Pale gommate XPower
- 37 Macchine per mercati specifici
- 38 Sistemi di assistenza

40 **Sollevatori telescopici**

- 43 Sistemi di assistenza

44 **Dozer**

- 47 Sistemi di assistenza

48 **Pale cingolate**

50 **Posatubi**

52 **Escavatori idraulici a fune**

54 **Macchine per fondazioni speciali**

- 55 Perforatrici
- 56 Macchine per palificazione e perforazione
- 57 Palificatrici
- 58 Tecnologia delle pareti diaframma
- 59 Sistemi di assistenza

60 **Sistemi di cambio rapido e attrezzature**

- 62 Sistemi di cambio rapido
- 63 Attrezzature per escavatori idraulici

64 **Assistenza**

- 66 Le nostre soluzioni per la vostra soddisfazione
- 67 Una selezione dei nostri servizi per voi

68 **Liebherr Connect**

- 70 L'unione tra uomo, macchina e ambiente

Escavatori gommati



Escavatori gommati

Escavatori gommati compact

Potenza e velocità in dimensioni compatte: ecco cosa rappresentano gli escavatori gommati compact Liebherr nei cantieri di tutto il mondo. Garantiscono le massime prestazioni anche negli spazi più ristretti, come nei cantieri urbani, nella costruzione di vie di comunicazione, nelle applicazioni municipali o nel giardinaggio e nella cura del paesaggio.

- Elevata forza di scavo nonostante il ridotto raggio di rotazione posteriore
- Elevata maneggevolezza nei cantieri con spazi ristretti
- Il potente motore garantisce prestazioni e chilometraggio elevati con un consumo di carburante ridotto
- L'ampia scelta di attrezzature e sistemi di cambio rapido in diversi livelli di configurazione garantisce efficienza, produttività e flessibilità
- Macchine progettate per facilitare gli interventi di assistenza e servizio ricambi rapido
- I nuovi escavatori gommati A 909 Compact e A 911 Compact sono in grado di operare in spazi di lavoro estremamente ristretti, garantendo una perfetta visibilità attorno alla macchina e contemporaneamente nell'area di lavoro, per un lavoro sicuro e preciso
- Il sistema di comando INTUSI installato nella nuova cabina di guida, spaziosa e confortevole, degli escavatori gommati della Generazione 8 garantisce un utilizzo intuitivo e semplice delle macchine, e offre la massima flessibilità nell'uso quotidiano grazie all'assegnazione personalizzata delle funzioni

	A 909 Compact Litronic	A 911 Compact Litronic	A 913 Compact Litronic	A 914 Compact Litronic	A 914 Compact Litronic
Generazione	8	8	6	8	6
Peso operativo kg	9.900-11.500	11.000-12.800	13.900-16.000	13.900-16.000	15.200-17.500
Potenza motore kW/CV	55/75 80/109 (opzionale)	55/75 80/109 (opzionale)	95/129	95/129	105/143
Raggio di rotazione posteriore mm	1.500	1.600	1.700	1.700	1.750
Capacità benna m ³	0,15-0,48	0,15-0,48	0,17-0,87	0,17-0,87	0,17-0,87

	A 915 Compact Litronic	A 916 Compact Litronic	A 916 Compact Litronic	A 918 Compact Litronic
Generazione	8	6	8	8
Peso operativo kg	15.200-17.500	16.000-18.300	16.000-18.300	17.500-19.600
Potenza motore kW/CV	105/143	110/150	110/150	120/163
Raggio di rotazione posteriore mm	1.750	1.800	1.800	1.850
Capacità benna m ³	0,17-0,87	0,17-0,87	0,17-0,87	0,17-1,05



Escavatori gommati

Escavatori gommati standard

Che si tratti di movimento terra classico, di costruzione di vie di comunicazione, di canali o di condutture, l'escavatore gommato standard è il migliore in assoluto in ogni cantiere grazie alle eccellenti performance di scavo e strappo, costantemente elevate. Garantisce la migliore efficienza con un basso consumo di carburante e la massima qualità.

- Grande capacità di scavo, elevati carichi utili e cicli di lavoro rapidi garantiscono la massima produttività
- Stabilità e sicurezza grazie ai diversi modelli di carro con supporti saldati
- L'eccezionale sensibilità del sistema idraulico consente di lavorare con precisione
- Postazione del conducente ergonomica per un lavoro sicuro, concentrato e produttivo
- Il potente motore diesel Liebherr a basso consumo di carburante protegge l'ambiente e le sue risorse
- L'utilizzo di un sistema di cambio rapido Liebherr aumenta l'efficienza e la produttività
- Vasta gamma di accessori e attrezzature opzionali
- Punti di manutenzione centrali accessibili da terra e facili da raggiungere
- Il sistema di comando INTUSI installato nella nuova cabina di guida, spaziosa e confortevole, degli escavatori gommati della Generazione 8 garantisce un utilizzo intuitivo e semplice delle macchine, e offre la massima flessibilità nell'uso quotidiano grazie all'assegnazione personalizzata delle funzioni

	A 914 Litronic	A 916 Litronic	A 917 Litronic	A 918 Litronic	A 918 Litronic	
Generazione	6	6	8	6	8	
Peso operativo	kg	14.900-17.600	16.400-18.700	16.400-18.900	17.600-20.100	17.600-20.100
Potenza motore	kW/CV	105/143	115/156	115/156	120/163	125/170
Capacità benna	m ³	0,17-0,87	0,17-1,05	0,17-1,05	0,17-1,05	0,17-1,05

	A 918 E Litronic	A 920 Litronic	A 920 Litronic	A 924 Litronic	
Generazione	8	8	6	6	
Peso operativo	kg	18.000-20.500	18.300-21.900	18.300-21.900	21.500-26.500
Potenza motore	kW/CV	115/156	129/175	129/175	140/190
Capacità benna	m ³	0,17-1,05	0,55-1,20	0,55-1,20	0,55-1,65



Escavatori gommati

Escavatore gommato Heavy Lift

Prestazioni superiori alla media, elevata efficienza, carico utile straordinario. L'escavatore gommato Heavy Lift è progettato per le applicazioni di movimento terra più impegnative o per la costruzione di canali e condutture. Colpisce per l'enorme potenza di scavo e solleva in modo affidabile i carichi più pesanti grazie all'elevato carico utile e al design rinforzato.

- Elevate forze di scavo e di strappo per prestazioni ottimali anche su terreni duri
- Le lamiere di acciaio ad alta resistenza progettate per gli impieghi più gravosi garantiscono un'elevata resistenza alla torsione
- Postazione di lavoro ergonomica e ben organizzata per il massimo rendimento
- Massima stabilità per maggiori prestazioni di lavoro e attrezzature di grandi dimensioni
- Potente motore diesel Liebherr a basso consumo di carburante per la massima efficienza
- Grazie al sistema di cambio rapido Liebherr, le attrezzature possono essere sostituite in modo efficiente e sicuro
- Macchine progettate per facilitare gli interventi di assistenza favoriscono tempi di manutenzione brevi, con costi estremamente ridotti

		A 924 Heavy Lift Litronic
Generazione		6
Peso operativo	kg	26.700-27.500
Potenza motore	kW / CV	160 / 217
Capacità benna	m ³	0,75-1,70



Escavatori gommati

Macchine per mercati specifici

Questi escavatori gommati sono progettati per le esigenze specifiche dei mercati al di fuori di Europa, Nord America e Australia. Un motore potente e robusto, una struttura solida e componenti chiave di produzione propria sono sinonimo di altissima qualità e sono perfettamente adatti all'uso commerciale in questi Paesi.

- Guidabile nel traffico stradale pubblico e ideale per i cantieri con un'elevata frequenza di guida
- La distribuzione equilibrata del peso e l'elevato peso della zavorra consentono di lavorare in modo rapido, fluido e sicuro
- Gli stabilizzatori e la lama di stabilizzazione garantiscono una stabilità ottimale con carichi elevati
- Motore diesel potente, affidabile e allo stesso tempo a basso consumo di carburante
- Il concept della macchina consente forze di scavo e di strappo elevate insieme a movimenti combinati e fluidi
- Postazione di guida ergonomica per il massimo comfort
- I punti di lubrificazione consolidati semplificano la lubrificazione manuale e riducono i tempi di manutenzione

		A 916 Litronic	A 918 Litronic	A 920 Litronic
Generazione		5	5	5
Peso operativo	kg	17.300	18.900	20.700
Potenza motore	kW/CV	115/156	120/163	129/175
Capacità benna	m ³	0,30-1,05	0,32-1,05	0,55-1,20



Escavatori gommati

Sistemi di assistenza



Sistemi di controllo della macchina

Fare di più in meno tempo: Con il sistema di assistenza alla guida Leica 2D e 3D è possibile aumentare la produttività, l'affidabilità e la precisione, eliminando così le modifiche e i costi di misurazione anche nei progetti più complessi. Una funzione opzionale di spegnimento semi-automatico aiuta il conducente a ridurre l'usura.



MiC 4.0 BUS

L'innovativa interfaccia è un sistema di comunicazione digitale standardizzato, indipendente dal produttore e dalla macchina. Sperimentate la comodità del plug-and-play, soprattutto con i tiltrotator, il riconoscimento automatico delle attrezzature e delle configurazioni sempre ottimizzate della macchina. Risparmiate tempo e denaro grazie alla sostituzione frequente delle attrezzature e alla riduzione dei costi di manutenzione.



Skyview 360°

Maggiore efficienza e comfort con Skyview 360°! Questo sistema fornisce una visibilità chiara a 360° senza punti ciechi. Quattro telecamere HD e un display forniscono una panoramica a volo d'uccello. Massima sicurezza, anche in caso di maltempo, grazie alla regolazione manuale della visuale in qualsiasi situazione.

Escavatori rail





Escavatori rail

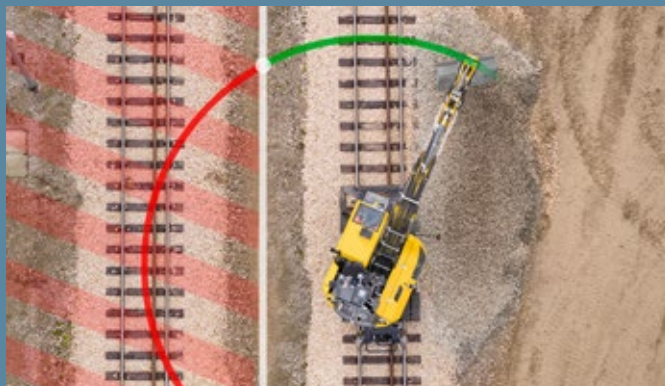
Liebherr sviluppa escavatori rail dal 1967 e, in qualità di produttore OEM, è leader del mercato mondiale in questo settore. Le macchine sono adattate ai requisiti specifici del Paese, in modo da rispettare le condizioni locali e le norme di sicurezza. Gli escavatori rail possono essere utilizzati sia su strada che su rotaia.

- Motore robusto e potente per velocità di lavoro elevate e uso continuo a pieno carico
- Le diverse varianti di carro, gli scartamenti e le ruote da rotaia consentono l'utilizzo in tutto il mondo
- I componenti idraulici Liebherr di alta qualità e perfettamente combinati favoriscono movimenti eccezionalmente sensibili
- Cabina doppia spaziosa con protezione antiribaltamento (ROPS) di serie per un lavoro comodo, concentrato e produttivo
- Numerosi sistemi di sicurezza, come la limitazione del momento di carico, dell'altezza e dell'orientamento o la parete virtuale, garantiscono la massima sicurezza in ogni applicazione
- Pompa doppia a cilindrata variabile con circuiti di controllo indipendenti per elevate prestazioni di guida e di lavoro
- Due circuiti ad alta pressione per l'azionamento di attrezzi speciali
- La massima efficienza e produttività può essere ottenuta utilizzando il sistema di cambio rapido completamente automatico Solidlink
- L'ampia gamma di accessori e attrezzature opzionali perfeziona la macchina per le più variegate applicazioni
- I componenti facilmente accessibili, il design della macchina orientato all'assistenza e i lunghi intervalli di sostituzione degli oli idraulici di alta qualità garantiscono bassi costi di manutenzione e tempi di fermo ridotti

	RE 25 M Litronic	A 922 Rail Litronic	A 924 Rail Litronic
Generazione	8	6	6
Peso operativo kg	24.400-25.700	20.400-23.400	21.800-25.000
Potenza motore kW/CV	120/163	120/163	120/163
Tipo di guida su rotaia	9A, 9C	9C, (9B scartamento delle ruote ridotto)	9B, 9C
Raggio di rotazione posteriore mm	1.570	2.000	2.000, 2.110
Capacità benna m ³	0,17-0,95	0,17-0,95	0,17-0,95



Sistemi di assistenza



Limitazione dello spazio di lavoro

Massimizzare il comando e la sicurezza in cantiere. Il **limitatore di altezza** protegge dalle collisioni con le linee aeree, mentre il **limitatore di rotazione** e la **parete virtuale** definiscono aree di lavoro precise. Una volta raggiunti i limiti precedentemente definiti, viene avviata una riduzione automatica della velocità, seguita da un arresto di ogni ulteriore movimento. Questo sistema consente di lavorare in modo sicuro, efficiente e produttivo.



Skyview 360° e rilevamento delle persone

Skyview 360° offre una visione a 360° dell'ambiente attorno alla macchina direttamente sul display della cabina. Le telecamere HD multiple e gli accessori personalizzabili disponibili come optional garantiscono un controllo completo, anche in ambienti complessi.

Grazie all'intelligenza artificiale, il sistema di **rilevamento delle persone** identifica in modo affidabile le persone intorno alla macchina, sia ferme che in movimento, e fornisce informazioni precise sulla loro direzione e distanza attraverso segnali acustici e avvisi visivi.



Limitazione della coppia di carico

Il carico massimo viene calcolato con precisione in base alla posizione del montante e dell'attrezzatura, consentendo di avvicinarsi con riduzione della velocità ai valori limite consentiti. Il disinserimento del movimento impedisce il ribaltamento della macchina. Inoltre, sono previsti avvisi visivi e acustici per offrire la massima sicurezza.



Sistema integrato di sorveglianza della pressione degli pneumatici

Ricevere avvisi immediati in caso di perdita di pressione degli pneumatici non conformi alla norma. Questo sistema intelligente di gestione degli pneumatici aumenta la sicurezza e riduce i costi di esercizio grazie a una maggiore durata degli pneumatici. Con l'aumento del comfort dell'operatore e la stabilità della macchina si ottengono migliori prestazioni.

Escavatori cingolati



Escavatori cingolati

Escavatori cingolati compact

Gli escavatori cingolati della serie “Compact” combinano la versatilità e le prestazioni degli escavatori cingolati standard con i vantaggi degli escavatori girosagoma. Grazie al design compatto della macchina, questo escavatore cingolato è perfetto per le aree di lavoro strette e i cantieri urbani.

- Raggio di rotazione posteriore ridotto per cantieri con condizioni di spazio limitate
- L'elevata varietà di attrezzature consente una vasta gamma di applicazioni
- Buona trasportabilità
- Eccellente visibilità dell'area di lavoro
- Lama di stabilizzazione / livellamento per stabilità e produttività massime
- Elevata facilità d'uso
- Punti di manutenzione centrali accessibili da terra

	R 914 Compact Litronic	R 920 Compact Litronic	R 926 Compact Litronic	R 936 Compact Litronic
Generazione	6	6	6	6
Peso operativo kg	14.900-17.850	18.750-21.900	25.550-29.450	33.800-38.250
Potenza motore kW / CV	90 / 122	110 / 150	129 / 175	190 / 258
Raggio di rotazione posteriore mm	1.550	1.850	1.700	1.975



Escavatori cingolati

Escavatori cingolati standard

Il basso consumo di carburante e le prestazioni estremamente elevate caratterizzano gli escavatori cingolati standard e garantiscono un'eccellente efficienza economica. Inoltre, le macchine sono sinonimo di elevata affidabilità e massimo comfort. Gli escavatori cingolati, potenti, produttivi ed efficienti, sono utilizzati per il movimento terra di massa, la lavorazione dei materiali o l'estrazione mineraria.

- Progettazione di 8° generazione
- Motore conforme alle normative per macchine edili
- Eccellente visibilità dell'area di lavoro
- La piattaforma della torretta offre un accesso sicuro
- Ampia scelta di illuminazione a LED
- Elevate forze di scavo e di strappo

	R 918 Litronic	R 922 Litronic	R 924 Litronic	R 926 Litronic	R 928 Litronic
Generazione	6	8	8	8	8
Peso operativo kg	19.550-22.650	22.250-24.550	23.400-26.050	26.500-28.950	28.950-31.500
Potenza motore kW / CV	120 / 163	120 / 163	129 / 175	150 / 204	150 / 204

	R 930 Litronic	R 934 Litronic	R 938 Litronic	R 945 Litronic
Generazione	8	8	8	8
Peso operativo kg	30.400-37.750	34.800-38.400	37.300-41.400	41.400-48.250
Potenza motore kW / CV	180 / 245	200 / 272	220 / 299	220 / 299



Escavatori cingolati

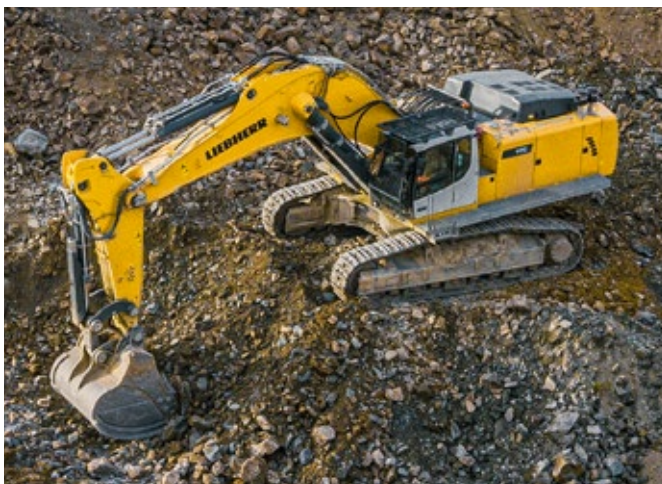
Escavatori cingolati di grandi dimensioni

Gli escavatori di grandi dimensioni Liebherr sono stati sviluppati appositamente per le operazioni più difficili e impegnative e garantiscono prestazioni sempre elevate nell'industria mineraria e nel movimento terra di massa. Gli escavatori Liebherr, versatili e modulari, offrono all'operatore le condizioni ideali per un lavoro efficace e senza fatica.

- Sottocarri ed equipaggiamento rinforzati
- Elevata sicurezza grazie alla griglia di protezione della cabina
- Ampia scelta di illuminazione a LED
- Elevate forze di scavo e di strappo
- Ampia gamma di benne rovesce e attrezzature frontali
- Elevazione della cabina per una visibilità ottimale

	R 956 Litronic	R 960 SME Litronic	R 972 Litronic	R 978 SME Litronic	R 992 Litronic
Generazione	6	6	6	6	6
Peso operativo kg	51.000-59.350	60.000-62.850	68.450-77.550	78.350-81.000	85.800-96.500
Potenza motore kW / CV	250 / 340	250 / 340	330 / 449	330 / 449	420 / 571

	R 992 E Litronic	R 998 SME Litronic	R 998 SME E Litronic
Generazione	6	6	6
Peso operativo kg	90.550-97.100	97.700-101.500	100.450-104.200
Potenza motore kW / CV	400 / 544	420 / 571	400 / 544



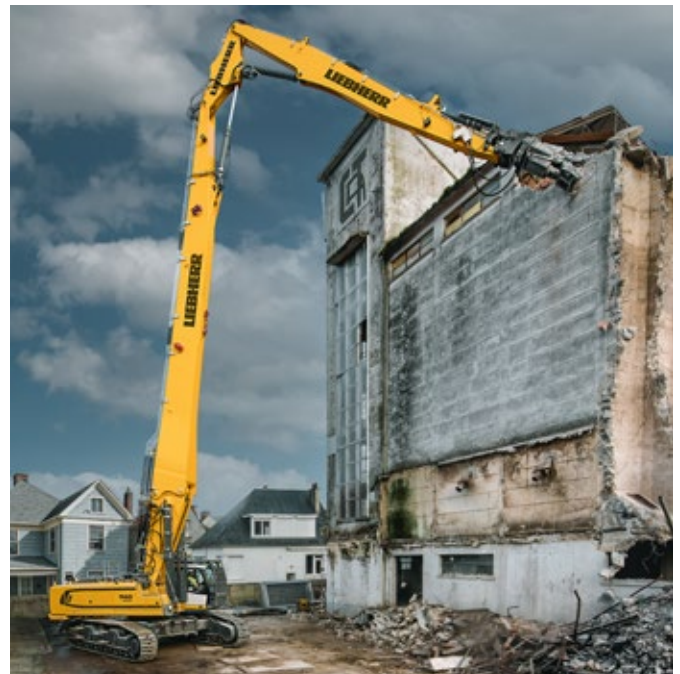
Escavatori cingolati

Escavatori cingolati da demolizione

Gli escavatori da demolizione Liebherr offrono un'ampia varietà di sviluppi tecnici, nonché componenti durevoli e soluzioni innovative. Queste macchine speciali garantiscono prestazioni ottimali in tutti i settori della demolizione selettiva. Il design robusto resiste a carichi estremi e garantisce un'elevata disponibilità e una redditività duratura nelle applicazioni di demolizione più impegnative.

- Il sistema LDC (Liebherr Demolition Control) mostra la posizione dell'apparecchiatura di demolizione, garantendo sicurezza e stabilità
- La cabina di guida inclinabile di 30° garantisce una visibilità ottimale dell'area di lavoro
- Facilità di trasporto grazie alla larghezza del carro regolabile idraulicamente e al contrappeso rimovibile, come optional anche idraulico
- L'impianto sprinkler opzionale previene la formazione di polvere nell'area di lavoro

	R 940 Demolition Litronic	R 950 Demolition Litronic	R 960 Demolition Litronic	R 980 Demolition Litronic	
Generazione	6	6	6	6	
Peso operativo	kg	48.700-63.900	53.100-77.100	77.300-97.700	180.000-197.500
Potenza motore	kW/CV	200/272	220/299	250/340	420/571
Altezza di lavoro	m	23	29	33	60



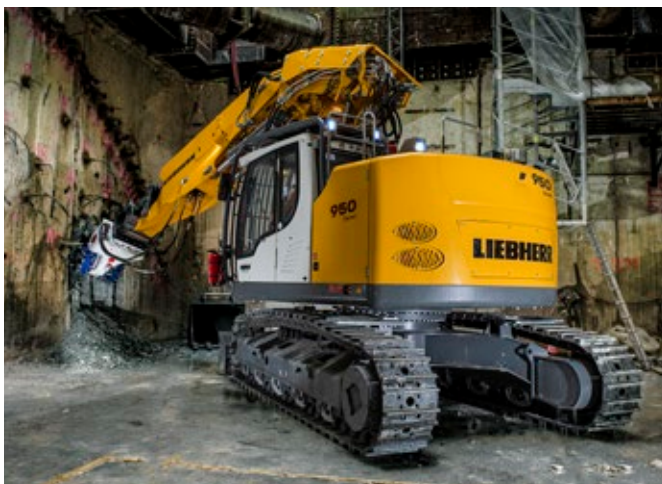
Escavatori cingolati

Escavatori cingolati per tunnel

Gli escavatori per tunnel Liebherr soddisfano i più elevati requisiti per operazioni sotterranee intensive. Lo speciale braccio girevole per tunnel e le diverse attrezzature, come la testa fresante, sono appositamente progettati per la costruzione di tunnel.

- Fari a LED per una migliore visibilità e un maggiore comfort
- Sistemi a cambio rapido meccanici e idraulici estremamente robusti e affidabili per una lunga durata di servizio
- Aumento di potenza opzionale e sistema idraulico speciale per un uso ottimale della fresa
- Raggio di rotazione posteriore ridotto per lavorare in spazi ristretti
- Carri, equipaggiamenti e carrozzerie rinforzati

		R 930 Tunnel Litronic	R 950 Tunnel Litronic
Generazione		6	6
Peso operativo	kg	33.700-34.550	43.200-45.300
Potenza motore	kW / CV	129 / 175	190 / 258
Altezza del tunnel	m	4,75-7,50	5,00-8,00



Escavatori cingolati

Macchine per mercati specifici

Prestazioni, convenienza economica, affidabilità, comfort e facilità di manutenzione sono i punti di forza degli escavatori cingolati Liebherr. Queste macchine potenti e produttive sono utilizzate per il movimento terra di massa, la lavorazione dei materiali o l'estrazione mineraria. Il motore è adattato alle normative specifiche sui gas di scarico del rispettivo Paese.

- Motori conformi agli standard del Paese di destinazione
- Eccellente visibilità dell'area di lavoro
- La piattaforma della torretta offre un accesso sicuro
- Ampia scelta di illuminazione a LED
- Elevate forze di scavo e di strappo

	R 920 Litronic	R 922 Litronic	R 924 Litronic	R 925 Litronic	R 926 Litronic
Generazione	5	5	5	5	7
Peso operativo kg	21.400-21.900	22.550-25.600	24.950-25.500	25.650-26.200	26.350-27.700
Potenza motore kW / CV	110 / 150	110 / 150	125 / 170	125 / 170	150 / 204

	R 928 Litronic	R 930 Litronic	R 934 Litronic	R 938 Litronic	R 945 Litronic
Generazione	7	7	7	7	7
Peso operativo kg	28.750-30.300	30.050-32.200	34.150-36.400	36.800-39.550	40.800-46.550
Potenza motore kW / CV	150 / 204	180 / 245	200 / 272	220 / 299	220 / 299



Escavatori cingolati

Sistemi di assistenza



Sistemi di controllo della macchina

Il sistema di assistenza alla guida Leica passivo è progettato da Liebherr per un lavoro più efficiente, produttivo e veloce. Liebherr offre questi sistemi direttamente dallo stabilimento per gli escavatori cingolati da R 914 Compact a R 956 e per gli escavatori gommati da A 913 Compact a A 920. Il sistema 3D comprende tutte le componentistiche necessarie per l'utilizzo in 2D. L'acquisto di un sistema 3D include anche un corso di formazione tecnica di un giorno, da parte di Leica o di un partner Leica.



Bucket Fill Assist

Il nostro sistema BFA (Bucket Fill Assist) garantisce molti vantaggi. Consente di aumentare il livello di riempimento della benna e tempi di lavoro ridotti, anche nelle condizioni più difficili. Usura ridotta, risparmio di carburante fino al 10% e un comfort ideale per il conducente grazie alla riduzione delle vibrazioni. Questo permette di ottimizzare l'efficienza lavorativa e aumentare la produttività.



Skyview 360°

Il nostro sistema offre una visione a 360° grazie a quattro telecamere grandangolari Liebherr. La funzione automatica anti-appannamento e antighiaccio garantisce una visione chiara in qualsiasi condizione atmosferica. Skyview stabilisce nuovi standard di sicurezza, comfort ed efficienza.

Escavatori cingolati da miniera



Gli escavatori cingolati da miniera Liebherr sono noti per l'elevata affidabilità, il comfort, la facilità di manutenzione e la semplicità di utilizzo.

- Capacità della benna da 7 m³ a 47,5 m³
- Motore a combustione Liebherr, compatibile con biocarburante idrogenato (Hydrotreated Vegetable Oils)
- Motore certificato Tier 4 Final disponibile
- Nuova generazione di macchine dotate di soluzioni Liebherr Power Efficiency
- 40 anni di esperienza nel campo degli escavatori da miniera a trazione elettrica con la più ampia gamma di prodotti disponibili per ogni applicazione
- Sistemi di assistenza per supportare gli operatori e aumentare l'efficienza attraverso analisi e approfondimenti

		R 9100	R 9150	R 9200	R 9300
Generazione		8	7	7	8
Peso operativo con equipaggiamento con benna rovescia	t	112	130	205	252
Peso operativo con equipaggiamento con benna frontale	t	116	130	210	253
Potenza motore	kW / CV	565 / 757	565 / 757	810 / 1.086	1.007 / 1.350

		R 9350	R 9400	R 9600	R 9800
Generazione		6	6	8	6
Peso operativo con equipaggiamento con benna rovescia	t	302	345,5	633	800
Peso operativo con equipaggiamento con benna frontale	t	310	353	645	810
Potenza motore	kW / CV	1.120 / 1.500	1.350 / 1.810	2.700 / 3.620	3.000 / 4.023



Dumper articolato





Dumper articolato

TA 230 Litronic è stato progettato per le applicazioni off-road più difficili. Con la sua efficiente trasmissione, la trazione integrale permanente 6 x 6, l'affidabile controllo della trazione e le massicce sospensioni sugli assi, il dumper Liebherr domina qualsiasi terreno. Questo comporta cicli di lavoro estremamente veloci, sia nei grandi cantieri, sia nell'estrazione o nelle operazioni in galleria.

- Potente e robusto motore Liebherr a 6 cilindri per macchine da costruzione, per un funzionamento continuo a pieno carico e un'elevata potenza di trazione anche in condizioni di terreno difficili e in pendenza
- La massima altezza da terra e l'ampio angolo di inclinazione consentono un'eccellente mobilità fuoristrada
- Disposizione ottimale dei componenti per una manutenzione rapida, semplice e sicura
- Trasporto sicuro del materiale e ridotte perdite di carico grazie alla forma ottimizzata del cassone
- Il riscaldamento del cassone tramite gas di scarico garantisce un funzionamento ottimale dello stesso e quindi uno scarico senza intoppi
- Cofano inclinato per una perfetta visibilità a 360° e una maggiore sicurezza
- Larghezza complessiva inferiore a 3 metri, anche con pneumatici larghi e portellone posteriore, per un trasporto facile e veloce
- Innovativo sistema di pesatura per visualizzare il carico utile sul display durante il processo di carico
- I moderni sistemi di assistenza alla guida lavorano in modo solidale e aumentano la produttività e la sicurezza nelle operazioni

		TA 230 Litronic
Generazione		8
Potenza motore	kW / CV	265 / 360
Peso a vuoto	kg	24.600
Max. capacità del cassone	m ³	18,10
Carico utile	kg	28.000



Sistemi di assistenza



Limite di velocità

Il limitatore di velocità standard impedisce alla macchina di superare la velocità preimpostata. Attivato tramite un tasto sulla leva del retarder, il sistema limita automaticamente la velocità una volta raggiunto il valore desiderato. Durante la marcia in discesa, agisce in combinazione con il freno motore e il retarder a variazione continua per mantenere la velocità massima impostata. Il retarder a bassa usura elimina i costi di assistenza, protegge i freni multidisco e garantisce maggiore sicurezza e comfort – anche durante le lunghe giornate di lavoro.



Assistenza alla partenza in salita

Rilasciare il freno, premere l'acceleratore e partire in salita con il pieno controllo. L'assistenza alla partenza in salita di serie impedisce il fastidioso scivolamento all'indietro regolando in modo intelligente la coppia di avviamento. Ciò significa che potrete sempre guidare il dumper, a pieno carico o scarico, in modo sicuro e confortevole su qualsiasi pendenza.



Limitazione dell'altezza

Il TA 230 è stato sviluppato per un'ampia varietà di scenari applicativi e per rapidi cambiamenti di cantiere. A questo scopo, il nostro dumper articolato ha anche una limitazione dell'altezza che può essere impostata in modo intuitivo tramite il display touch. Se si lavora in un'area critica per l'altezza, la corsa del cassone viene limitata con l'ausilio della limitazione dell'altezza. Semplice e sicuro.

Inquadrate il QR-code
per maggiori informazioni
sui sistemi di assistenza.



Dumper da miniera



Liebherr offre dumper da miniera competitivi in tutte le classi di macchine grazie al più basso costo per tonnellata. Innovazione tecnica, affidabilità del marchio e straordinaria produttività sono i fattori che rendono le macchine Liebherr così eccezionali.

- Sistema di trasmissione Liebherr AC per tutti i modelli di dumper come piattaforma modulare per le future tecnologie di trasmissione
- Soluzioni a basse emissioni con Trolley Assist disponibili per tutti i dumper da miniera Liebherr
- Catena cinematica completa Liebherr con motore D98 e certificazione opzionale Tier 4 Final
- Automazione macchina di nuova generazione
- I sistemi di assistenza integrati supportano l'operatore nell'aumentare l'efficienza

		T 264	T 274	T 284
Carico utile nominale	t	240	305	fino a 375
Peso operativo lordo	t	416	528	fino a 617
Potenza motore	kW/CV	2.013/2.700	2.720/3.648	3.000/4.023



Pale gommate



Pale gommata

Pale gommata compact

Le pale compact L 504 – L 508 combinano efficienza e sicurezza e sono macchine tuttofare adatte a tutti i campi di applicazione.

- La struttura compatta consente carichi utili elevati a fronte della massima stabilità e sicurezza antiribaltamento, nonché un comportamento di guida tranquillo e confortevole
- Le attrezzature di lavoro più disparate nonché le versioni High Lift e Speeder incrementano la versatilità d'impiego delle pale compatte, rendendole delle potenti e redditizie macchine tuttofare
- Il design moderno ed ergonomico della cabina permette di lavorare mantenendo la giusta concentrazione con il minimo affaticamento
- La grande superficie vetrata della cabina e la forma conica dei bracci articolati garantiscono una buona visibilità panoramica e maggiore sicurezza

	L 504 Compact	L 506 Compact	L 508 Compact
Generazione	8	8	8
Carico di ribaltamento	kg 2.700-3.000	2.950-3.500	3.370-3.900
Capacità benna	m ³ 0,70	0,70-0,80	0,80-1,00
Peso operativo	kg 4.600-4.880	4.920-5.250	5.700-5.890
Potenza motore	kW / CV 34 / 46	48 / 64	48 / 64

I dati macchina vengono riportati secondo la configurazione standard.
Disponibile in tutti i paesi tranne in USA e in Canada.



Pale gommata

Pale gommata stereo

Le pale stereo L 507 – L 518 si contraddistinguono per la struttura compatta e la straordinaria maneggevolezza. Grazie allo sterzo stereo unico nel suo genere, una combinazione di sterzo articolato e assale posteriore sterzante, sono particolarmente maneggevoli ed efficienti.

- Lo sterzo stereo consente una maneggevolezza straordinaria in questa categoria di macchine – le pale stereo si manovrano in totale sicurezza persino in spazi ristretti
- Il giunto articolato oscillante e ammortizzato garantisce un comportamento di guida stabile e confortevole su tutti i terreni
- Cicli di lavoro rapidi, carichi utili elevati e un'ampia versatilità della macchina garantiscono un'eccellente capacità di movimento

	L 507 Stereo	L 509 Stereo	L 514 Stereo	L 518 Stereo
Generazione	6	6	6	6
Carico di ribaltamento	kg 3.240-3.750	3.400-4.430	3.770-5.750	3.870-6.550
Capacità benna	m ³ 0,80-1,60	0,90-2,00	1,30-3,50	1,40-4,00
Peso operativo	kg 5.550-5.835	6.390-6.875	8.860-9.985	9.190-10.445
Potenza motore	kW / CV 50 / 68	54 / 73	76 / 103	76 / 103

I dati macchina vengono riportati secondo la configurazione standard.
Disponibile in tutti i paesi tranne in USA e in Canada.



Pale gommata

Pala gommata elettrica a batteria

La pala gommata elettrica a batteria L 507 E è particolarmente silenziosa e non produce emissioni a livello locale, pur garantendo la consueta elevata efficienza di lavoro. Il collaudato sterzo stereo garantisce un raggio di sterzata molto ridotto e una grande flessibilità nel lavoro quotidiano.

- Prestazioni dinamiche e potenti grazie all'innovativa trazione elettrica
- La lunga autonomia della batteria fino a 8 ore (o fino a 16 ore come optional) garantisce l'aumento di produttività
- Massima efficienza grazie al recupero di energia
- Zero emissioni di CO₂ a livello locale grazie alla trazione elettrica a batteria
- Eccellente trazione anche in condizioni di terreno difficili
- Grazie alle emissioni acustiche molto ridotte, la L 507 E è ideale per le aree sensibili al rumore e offre all'operatore un ambiente di lavoro piacevole e tranquillo
- Elevata disponibilità della macchina grazie alla ridotta necessità di manutenzione delle macchine elettriche

		L 507 E
Generazione		8
Carico di ribaltamento	kg	3.240-3.750
Capacità benna	m ³	0,80-1,60
Peso operativo	kg	5.815-6.195
Batteria	kWh	32/64

I dati macchina vengono riportati secondo la configurazione standard.
Disponibili in alcuni paesi europei.



Pale gommata

Pala gommata telescopica

La pala gommata telescopica è la combinazione perfetta tra altezza di sollevamento e raggio d'azione di una sollevatore telescopico con la capacità di movimentazione produttiva di una pala gommata classica ed è quindi attrezzata per qualsiasi utilizzo.

- I bracci articolati telescopici appositamente progettati consentono un'elevata altezza di movimentazione e un ampio raggio d'azione
- Il sistema sterzante unico nel suo genere (sterzo stereo) e la struttura compatta offrono un'estrema maneggevolezza e flessibilità, il che garantisce un lavoro preciso e sicuro e incrementa l'efficienza di utilizzo
- La cinematica a Z ottimizzata offre una guida parallela particolarmente precisa nel funzionamento delle forche senza comando manuale

		L 509 Tele
Generazione		6
Carico di ribaltamento	kg	3.600-3.800
Capacità benna	m ³	0,90-2,00
Peso operativo	kg	6.800-7.150
Max. carico utile forca di carico	kg	2.300 ¹⁾
Max. altezza di sollevamento forca di carico	mm	4.800
Potenza motore	kW / CV	54 / 73

¹⁾ carico utile supplementare su terreno pianeggiante = 80% del carico di ribaltamento alla massima articolazione - secondo EN 474-3

I dati macchina vengono riportati secondo la configurazione standard.
Disponibile in tutti i paesi tranne in USA e in Canada.



Pale gommatae

Pale gommatae medie

Le macchine tuttofare tra le pale gommatae combinano gli aspetti migliori di tutte le serie e sono dei veri e propri portenti. L'efficienza delle pale gommatae di grandi dimensioni nonché la maneggevolezza e la versatilità d'uso delle pale gommatae di piccole dimensioni si combinano in modo ideale in questa categoria di macchine, garantendo una straordinaria potenza e produttività.

- La potente cinematica a Z ottimizzata e un'idraulica di lavoro migliorata garantiscono la massima forza di strappo, di tenuta e di ritorno
- La trasmissione di traslazione idrostatica ottimizzata nonché una maggiore potenza del motore garantiscono un notevole aumento dell'efficienza a fronte di un consumo di carburante ridotto
- I numerosi sistemi di assistenza, come il riconoscimento attivo delle persone o le funzioni automatiche dei bracci articolati, consentono di lavorare in modo sicuro, efficiente e confortevole
- La pala L 538 Speeder è caratterizzata da una maggiore velocità e consente cicli di lavoro più rapidi soprattutto in caso di tragitti prolungati, aumentando la potenza e la produttività

	L 526	L 538	L 538 Speeder	L 546
Generazione	8	8	8	8
Carico di ribaltamento	kg 5.030-8.730	6.220-9.650	6.500-9.900	7.130-11.010
Capacità benna	m ³ 2,00-5,50	2,20-6,50	2,20-6,50	2,60-7,50
Peso operativo	kg 13.170-14.770	14.520-16.050	14.850-16.350	15.410-16.970
Potenza motore	kW/CV 116/158	129/175	168/228	138/188

I dati macchina vengono riportati secondo la configurazione standard.



Pale gommata

Pale gommata XPower

XPower è un concetto macchina innovativo, che combina potenza, efficienza in termini di carburante, robustezza e comfort. Grazie alla trasmissione a potenza ripartita, le pale gommata XPower possono essere impiegate in tutti gli ambienti di lavoro con una convenienza superiore alla media e il massimo grado di efficacia.

- La trasmissione XPower Liebherr combina la trazione idrostatica per brevi cicli di carico con quella meccanica per lunghe tratte e percorsi in salita
- La trasmissione potente ed efficiente garantisce il massimo grado di efficacia per tutte le esigenze e quindi un consumo di carburante minimo e costi di esercizio ridotti
- A scelta, con cinematica industriale o cinematica a Z nonché diverse attrezzature di lavoro per una elevata capacità di movimentazione
- L'installazione intelligente dei componenti garantisce una maggiore produttività grazie a una minore usura e tempi di inattività ridotti

	L 550 XPower	L 556 XPower	L 566 XPower	L 576 XPower	L 580 XPower	L 586 XPower
Generazione	6	6	6	6	6	6
Carico di ribaltamento	kg 8.300-12.500	9.300-13.750	12.100-15.900	16.250-17.600	14.800-19.500	19.000-22.500
Capacità benna	m ³ 2,60-9,50	2,80-10,00	3,50-12,00	4,20-5,20	4,50-14,00	5,00-8,50
Peso operativo	kg 18.550-20.600	19.600-21.600	23.900-26.900	25.650-25.800	27.650-30.100	32.600-33.900
Potenza motore	kW/CV 163/222	183/249	203/276	218/296	233/317	263/358

I dati macchina vengono riportati secondo la configurazione standard.



Pale gommata

Macchine per mercati specifici

Questa serie di pale gommata è progettata appositamente per le richieste dei mercati al di fuori di Europa, Nord America e Australia. Le pale gommata Liebherr sono particolarmente apprezzate in queste regioni grazie alla consueta qualità del marchio, l'impressionante potenza e l'efficienza nei consumi.

- I motori ben progettati si adattano alle varie richieste del Paese di destinazione
- La trasmissione idrostatica consente una distribuzione di forza ottimale sui componenti, aumentando notevolmente l'efficienza lavorativa e garantendo cicli di lavoro rapidi
- Inoltre, il sistema di trasmissione a potenza ridotta minimizza i costi di esercizio nonché il sovraccarico sull'ambiente a fronte di una massima capacità di movimentazione
- Componenti appositamente sviluppati, tecnologia all'avanguardia e materiali di alta qualità garantiscono elevati livelli di affidabilità e disponibilità
- La cabina spaziosa ed ergonomica offre le condizioni perfette per lavorare in modo sicuro, confortevole e produttivo

	L 524	L 538	L 550	L 566	L 580
Generazione	5	5	5	5	5
Carico di ribaltamento kg	6.470-7.500	8.300-9.500	9.300-12.430	12.900-16.100	15.900-19.150
Capacità benna m ³	1,70-5,50	2,20-6,50	3,10-9,50	3,50-12,00	4,50-14,00
Peso operativo kg	10.400-12.200	12.800-13.950	17.750-19.550	23.450-26.450	26.950-28.900
Potenza motore Livello II kW / CV	-	-	168 / 228	200 / 272	219 / 298
Potenza motore Livello IIIA kW / CV	86 / 117	104 / 141	-	-	-
Potenza motore BS4 kW / CV	-	-	168 / 228	-	-
Potenza motore NR-IV kW / CV	-	-	161 / 219	212 / 288	224 / 305

I dati macchina vengono riportati secondo la configurazione standard.



Pale gommata

Sistemi di assistenza



Riconoscimento attivo delle persone con assistente alla frenata

Perché quattro occhi vedono meglio di due – il riconoscimento attivo delle persone aiuta il conducente a evitare collisioni con persone e ostacoli. Ciò avviene grazie a un avviso attivo e a un'assistente alla frenata automatico, che entra in azione in presenza di persone a una distanza superiore rispetto ad altri ostacoli. In questo modo si evitano avvisi e frenate inutili e si aumentano la sicurezza e la produttività sul posto di lavoro.



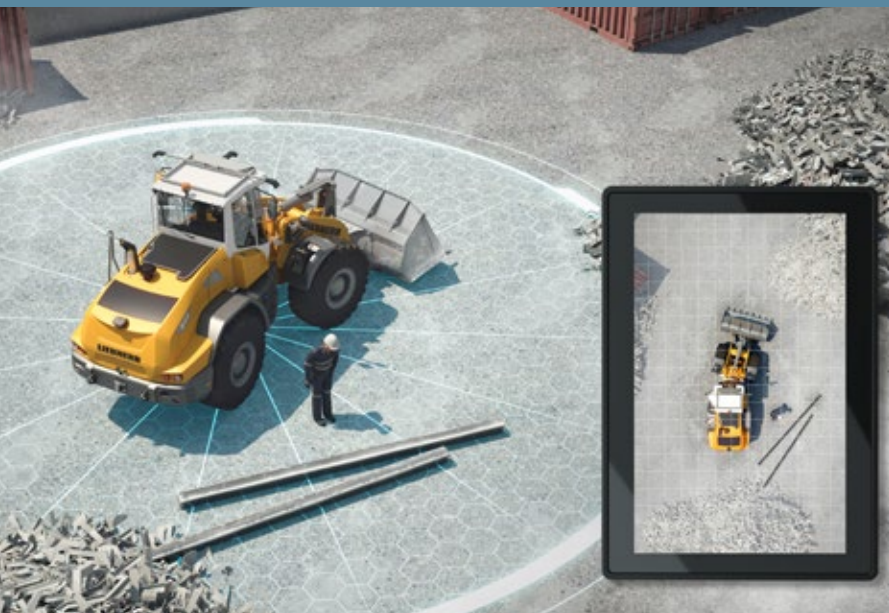
Telecamera montata sul tetto per il monitoraggio dell'area frontale

Visione ampliata – grazie alla telecamera sul tetto per il monitoraggio dell'area frontale il campo visivo davanti alla pala gommata aumenta notevolmente. Soprattutto in caso di utilizzo con attrezzature di lavoro di grandi dimensioni, come benne per carichi leggeri e benne ad alto ribaltamento, viene consentito un riconoscimento delle persone più semplice e rapido, riducendo notevolmente il potenziale di pericolo.



Dispositivo di pesatura Liebherr con "Truck Payload Assist"

Intelligente ed equilibrato – il sistema di pesatura integrato non rileva solo il peso dei singoli carichi della benna, bensì, con l'ausilio del "Truck Payload Assist", propone al conducente dei pesi ideali in base alla quantità di carico complessiva per i singoli cicli di lavoro. Questo contribuisce a cicli di carico più rapidi e precisi, protegge la macchina e aumenta la produttività.



Skyview 360°

Tutto sotto controllo – il sistema di assistenza “Skyview 360°” offre una panoramica completa sull’intera macchina, riconoscendo in tempo le fonti di pericolo e riducendo il rischio di incidenti. I cicli di lavoro possono essere effettuati in modo più rapido, efficace e sicuro, con un risparmio di tempo e costi.



Funzioni automatiche bracci articolati

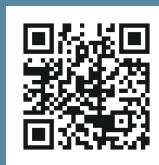
Pratici e automatici – i sistemi di assistenza disponibili anche singolarmente come optional consentono cicli di lavoro rapidi e permettono di lavorare in modo più produttivo ed efficace. Le “funzioni automatiche dei bracci di sollevamento” comprendono un regolatore di rovesciamento della benna, lo smorzamento del limite di corsa, la visualizzazione della posizione delle attrezzature, nonché le funzioni di richiamo, abbassamento e sollevamento benna automatiche e programmabili.



Sistema integrato di monitoraggio della pressione pneumatici

Pressione perfetta – il sistema integrato di monitoraggio della pressione pneumatici dotato di sensori offre una panoramica importante sull’attuale pressione degli pneumatici. Al minimo cambiamento di pressione compare sul display un messaggio di avvertenza.

Inquadrate il QR-code per maggiori informazioni sui sistemi di assistenza.



Sollevatori telescopici





Sollevatori telescopici

Quando è necessario sfruttare al massimo degli spazi ristretti, i sollevatori telescopici Liebherr mostrano tutte le loro potenzialità di macchine universali: veloci e maneggevoli con una potente idraulica di lavoro per movimentare efficacemente grandi quantità di materiali e scaricarle rapidamente anche alla massima altezza.

- Trasmissione idrostatica a regolazione continua con la massima forza di trazione e la potente idraulica di lavoro Liebherr
- Cabina compatta con visibilità a 360°
- Compatibilità con i sistemi di cambio rapido di altri produttori per una facile sostituzione
- Disponibile con "Auto Power" e "Auto Hill Assist" per cicli di carico ottimizzati e un comfort di guida unico

		T 32-7	T 41-7	T 33-10
Generazione		6	6	6
Potenza motore	kW / CV	105 / 143	105 / 143	105 / 143
Peso operativo	kg	7.350	7.600	8.010
Altezza di sollevamento	m	6,9	6,9	9,7
Raggio d'azione	m	3,9	4,0	7,2

		T 38-6s	T 33-7s	T 38-7s	T 42-7s	T 33-10s
Generazione		6	6	6	6	6
Potenza motore	kW / CV	105 / 143	105 / 143	105 / 143	105 / 143	105 / 143
Peso operativo	kg	7.420	7.500	7.540	7.750	8.100
Altezza di sollevamento	m	6,2	6,9	6,9	6,9	9,7
Raggio d'azione	m	3,2	3,9	3,9	4,0	7,2

		T 46-7s	T 55-7s	T 48-8s	T 60-9s
Generazione		4	4	4	4
Potenza motore	kW / CV	105 / 143	115 / 156	115 / 156	115 / 156
Peso operativo	kg	8.995	10.600	10.600	11.700
Altezza di sollevamento	m	7,0	7,0	8,0	8,7
Raggio d'azione	m	3,8	3,9	3,9	4,9

Non disponibile in USA e Canada, ecc.



Per ulteriori informazioni consultare:



Sistemi di assistenza



Autopower

La funzione Autopower disponibile come optional assicura rapidità di caricamento adeguando automaticamente il numero di giri del motore senza variare la velocità di traslazione. Il risultato: prestazioni migliori con consumi ridotti e minore inquinamento acustico. Il controllo preciso e la maggiore autonomia della macchina si ottengono con la semplice pressione di un pulsante. Autopower: la soluzione intelligente per un lavoro produttivo ed economico.



MultiMotion

Con MultiMotion, il braccio telescopico si ritrae automaticamente in proporzione al movimento di lavoro quando viene abbassato, senza necessità di regolazione manuale. Allo stesso tempo, la possibilità di controllo diretto indipendente dal carico di tutte le funzioni resta inalterata con il joystick multifunzione. Un ulteriore vantaggio consiste nell'aumento dell'affidabilità poiché i sovraccarichi nell'impianto idraulico vengono evitati automaticamente durante l'abbassamento del carico.



Richiamo automatico della benna

Efficienza premendo solo un pulsante! Con la nostra funzione opzionale, potete salvare l'angolo di rovesciamento desiderato premendo il tasto joystick per 3 secondi. Questo permette al conducente di lavorare con precisione e senza affaticarsi in compiti ripetitivi. Basta una breve pressione del tasto per richiamare la posizione salvata. Si risparmia tempo, si riduce lo stress e si aumenta la precisione di lavoro: il tutto con una soluzione semplice ma efficace.

Inquadrate il QR-code per maggiori informazioni sui sistemi di assistenza.



Dozer





Dozer

Sempre alla massima potenza – anche quando cambiano le condizioni atmosferiche e le qualità del materiale. Non importa se si tratta di effettuare spinte gravose o livellamenti precisi: con i dozer Liebherr si parte in quarta. La trasmissione idrostatica offre sempre la velocità di spinta ottimale. I sistemi di assistenza alla guida garantiscono la massima qualità di livellamento ed efficienza.

- Trasmissione idrostatica a regolazione continua per la massima produttività ed efficienza grazie al numero di giri motore costante e alla modalità ECO
- La generazione 8 garantisce performance di livellamento straordinarie e sistemi di assistenza alla guida di serie
- Cabina comfort silenziosa con regolazione personalizzata di tutti gli elementi di comando per l'operatore e visibilità perfetta in tutte le direzioni
- Punti di manutenzione centralizzati e facilmente accessibili e cabina ribaltabile per la massima disponibilità della macchina

		PR 716	PR 726	PR 736	PR 746	PR 756
Generazione		8	8	8	8	8
Potenza motore	kW / CV	97 / 132	125 / 170	160 / 217	190 / 258	260 / 353
Peso operativo	kg	13.300-15.800	17.500-20.800	21.200-25.500	25.900-31.500	35.400-43.000
Capacità	m ³	2,92-3,30	3,33-3,87	4,10-5,57	6,00-7,20	8,92-11,80
Velocità	km/h	0-10	0-11	0-11	0-11	0-11

		PR 766	PR 776
Generazione		8	8
Potenza motore	kW / CV	310 / 422	565 / 768
Peso operativo	kg	53.460-54.333	71.800-73.189
Capacità	m ³	13,60-17,00	18,50-22,00
Velocità	km/h	0-10,5	0-10,5



Sistemi di assistenza



Libero sfogo alla creatività

Il sistema di assistenza Liebherr "Free Grade" di serie fornisce una stabilizzazione attiva della lama durante il livellamento di superfici, rampe e sponde su pendenze longitudinali e trasversali. Questo sistema consente di aumentare la qualità di livellamento anche per operatori meno esperti – e facilita il compito ai professionisti. Così si aumenta la produttività e si risparmia tempo.

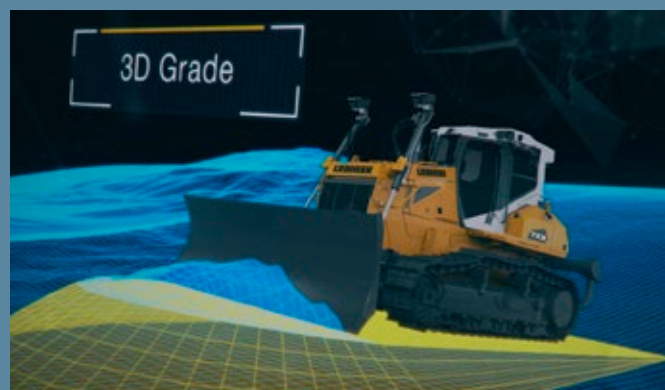
Fornendo una visualizzazione grafica continua della posizione della lama e del cingolo, "Free Grade" funziona anche come soluzione di back up in caso di anomalia ai sistemi laser o GPS.



Definite il vostro standard

"Definition Grade" è di serie su tutti i nuovi dozer della generazione 8 e consente di modellare le superfici senza laser rotante. Tutto quel che serve è un punto di riferimento indicato da un tecnico. Grazie all'abbassamento automatico della lama alla quota di riferimento, preparare una superficie precisa in 2D è un gioco da ragazzi – anche su grandi distanze e in diverse direzioni di spinta.

Non sono necessari né laser né comandi della macchina con collegamento satellitare. Allo stesso tempo, la tecnologia Liebherr consente velocità di livellamento finora mai raggiunte.



Precisione in tutte le dimensioni

La soluzione "3D Grade" (Topcon) montata sul tetto e disponibile come optional viene installata e calibrata in fabbrica, in modo che si possa utilizzare sin da subito. Il sistema di controllo della macchina completamente automatico posiziona la lama a 6 vie del dozer in modo preciso in tutte le tre dimensioni. L'architettura aperta e i modelli di terreno standard consentono la facile integrazione nei processi digitali di cantiere.

Predisposizione per Trimble e Leica

Un'ulteriore opzione è rappresentata dalle predisposizioni per l'installazione dei più moderni sistemi di controllo macchina in 2D e 3D dei produttori Trimble e Leica per i dozer Liebherr. Con questi kit pronti per l'uso è possibile attrezzare il proprio dozer per usi futuri in qualsiasi momento.



Inquadrate il QR-code per maggiori informazioni sui sistemi di assistenza.

Pale cingolate



Forze di trazione e strappo massime unite a un'impareggiabile manovrabilità: le pale cingolate Liebherr possono essere utilizzate anche in zone fuori dalla portata di altre macchine edili. Grazie all'efficiente trasmissione idrostatica e ai sistemi di assistenza alla guida intelligenti si integrano come perfette macchine tuttofare nei moderni cantieri di movimento terra.

- Trasmissione idrostatica a regolazione continua e ad accoppiamento di forza continuo per un'enorme forza di spinta e una manovrabilità straordinaria
- Idraulica di lavoro con regolazione personalizzata e sistemi di assistenza intelligenti per cicli di carico rapidi
- Comfort di lavoro elevato grazie all'ampia cabina insonorizzata e ammortizzata, agli elementi di comando ergonomici e all'impianto di condizionamento automatico
- Visibilità straordinaria, illuminazione perfetta dell'area di lavoro e accesso rapido per interventi di assistenza per un funzionamento sicuro e la massima disponibilità della macchina

		LR 626	LR 636
Generazione		8	8
Potenza motore	kW / CV	110 / 150	135 / 184
Peso operativo	kg	16.460-19.360	21.690-23.047
Capacità benna	m ³	1,50-1,80	1,90-4,60



Posatubi



Che si tratti della posa di tubi in pendenza o su terreni soffici: portata elevata, trasmissione idrostatica a regolazione continua, idraulica di lavoro dal controllo preciso e funzioni di sicurezza intelligenti consentono la massima produttività e sicurezza in cantiere.

- Struttura robusta e collaudata più speciali optional per ambienti caldi e freddi al fine di garantire la massima versatilità della macchina in qualsiasi luogo d'impiego
- Cabina comfort ampia e strutturata secondo gli standard ergonomici più moderni con visibilità ottimale sull'area di lavoro
- Concetto di sicurezza ben studiato: cabina ROPS, cilindro di regolazione del braccio, freno di stazionamento automatico, limitazione del momento di carico, ecc.
- La trasmissione idrostatica richiede poca manutenzione grazie all'idraulica di lavoro load sensing per un consumo di carburante ridotto
- Comando monoleva intuitivo dell'idraulica di traslazione e di lavoro e guida del braccio precisa tramite cilindro di sollevamento

		RL 46	RL 56	RL 66
Generazione		6	6	6
Potenza motore	kW / CV	175 / 238	210 / 286	275 / 374
Peso operativo	kg	34.800-35.100	46.050-46.280	59.350-59.900
Forza di sollevamento	kg	46.700	72.000	98.100



Escavatori idraulici a fune



Oltre alla movimentazione dei materiali, all'estrazione della ghiaia e al riciclaggio, gli escavatori idraulici a fune Liebherr sono utilizzati principalmente nei lavori di fondazione speciale. La gamma di modelli comprende unità di tutte le classi di potenza, da 40 a 300 tonnellate. Queste macchine collaudate sono caratterizzate da flessibilità, efficienza e prestazioni eccezionali.

- Sistemi di azionamento e controllo all'avanguardia
- Argani a caduta libera a bassa manutenzione con elevate forze di trazione
- Alta efficienza energetica: consumi ridotti nonostante l'elevata capacità di movimentazione
- Ideale per il funzionamento continuo nelle operazioni di movimentazione grazie alla struttura robusta

		HS 8040.1	HS 8070.1	HS 8100.2	HS 8130.1	HS 8200	HS 8300.2
Capacità di carico max.	t	40	70	100	130	200	300
Peso di trasporto min.	t	41	47	40	51	47	69
Larghezza di trasporto min.	mm	3.000	3.000	3.500	3.500	3.500	3.980
Profondità max. della benna dragline	m	13	14	15	17	22	25
Capacità max. della benna dragline	m ³	1,9	3,1	4,6	5,4	7,6	10,8
Benne mordenti meccaniche / idrauliche	m ³	3 / -	6 / 7	7 / 8	8 / 10	14 / 17	15 / 22
Potenza di trazione verricello (2 verricelli ciascuno)	t	2 x 16	2 x 20	2 x 30	2 x 35	2 x 35	2 x 50
Potenza motore	kW	230	320	450	565	750	750



Macchine per fondazioni speciali



Macchine per fondazioni speciali

Perforatrici

Le perforatrici Liebherr (serie LB) sono adatte a un'ampia gamma di applicazioni nel settore delle fondazioni speciali. Oltre alla perforazione Kelly, sono comunemente utilizzati nella perforazione a elica continua (CFA), a spostamento totale (FDP) e a doppia testa rotante. Nei terreni duri o nella roccia, la perforazione con martelli perforatori è un metodo estremamente efficiente.

- Azionamenti di semplice utilizzo con coppie elevate
- Distribuzione ottimale della forza, quindi bassa usura e lunga durata
- Progettati per il funzionamento continuo
- Cicli di foratura rapidi
- Elevata stabilità grazie ai lunghi cingoli

		LB 20.1	LB 25	LB 30	LB 35.1	LB 45.1	LB 55
Peso	t	52,8	71,5	78,5	99,4	123,5	159
Coppia max.	kNm	200	250	300	347	452	550
Forza di trazione/compressione max.	kN	200	300	320	400	400	560
Perforazione Kelly							
profondità max. di foratura	m	34,5	58,8	70,8	77	95	120
Perforazione Kelly							
diametro massimo della foratura	mm	1.500	3.300	3.400	4.100	4.500	4.800
Potenza motore	kW	230	320	320	450	450	565
Disponibile nella versione a batteria		LB 16	LB 25	LB 30			
		unplugged	unplugged	unplugged			



Macchine per fondazioni speciali

Macchine per palificazione e perforazione

Le combinazioni di palificatrici e perforatrici (serie LRB) sono adatte, da un lato, alla palificazione grazie a vibratori o martelli idraulici e, dall'altro, alla perforazione attraverso doppia testa rotante, elica continua o attrezzatura di perforazione Kelly. Queste macchine universali sono caratterizzate da elevate prestazioni, affidabilità ed efficienza.

- Eccellente stabilità e minima pressione al suolo grazie al sottocarro particolarmente stabile
- Sistema fune di trazione per forze di trazione e compressione elevate
- Ampio raggio di lavoro grazie alla cinematica parallela
- Sovrastruttura compatta, quindi raggio di rotazione ridotto
- Facilità di trasporto e messa in servizio rapida

		LRB 19	LRB 23	LRB 355.1
Peso	t	48,2-50,7	73-83	95-109
Percorso di avanzamento max.	m	19	23	27
Forza di trazione/compressione max.	kN	250/165	320	400
Max. coppia di trasmissione unità di perforazione	kNm	180	300	450
Potenza motore	kW	450	600	750



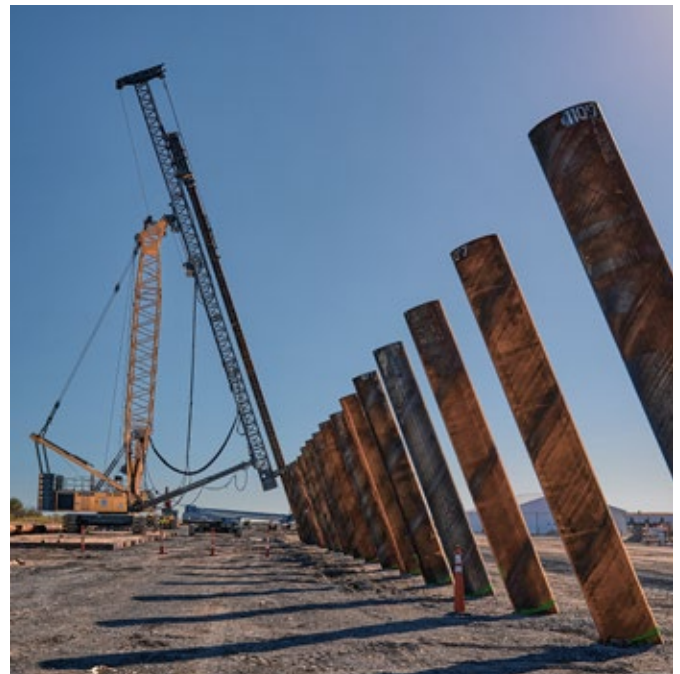
Macchine per fondazioni speciali

Palificatrici

Le palificatrici (serie LRH) con dispositivo di guida sospeso o oscillante sono la scelta migliore quando sono richiesti ampi sbracci e forti pendenze. La combinazione di macchine portanti delle serie di successo di escavatori a fune, gru cingolate o perforatrici con robusti dispositivi di guida convince per le sue eccezionali prestazioni e per la sua flessibilità.

- Dispositivi di guida stabili grazie alla struttura a traliccio
- Cinematica sofisticata dei dispositivi di guida per grandi sbracci e inclinazioni
- Regolazione dell'altezza del dispositivo di guida per un'area di lavoro più ampia
- Controllo elettrico e idraulico ottimale del dispositivo di guida e dell'apparecchio
- Elevata stabilità e sicurezza

		LRH 100.1	LRH 200	LRH 600
Max. lunghezza del palo	m	19	24,5	34 / 44 / 55
Max. peso del palo	t	8	16	40
Max. inclinazione		1:3	1:3	1:4 / 1:3
Sbraccio (centro del palo)	m	8,7	8,7	16
Martello		H 6	H 6, H 10	H 10, H 15
Energia d'impatto	kNm	72	120	225
Dispositivi di trasporto				HS 8200 LR 1300.1 SX
Disponibile nella versione a batteria		LRH 100.1 unplugged	LRH 200 unplugged	



Macchine per fondazioni speciali

Tecnologia delle pareti diaframma

Sistemi di benna diaframma

Oltre alla serie HS, le nuove macchine portanti della serie LBX sono ideali per creare pareti diaframma con una benna diaframma. Possono essere dotate di scalpelli e benne meccaniche o idrauliche. Grazie alle loro dimensioni compatte, consentono di eseguire interventi anche in spazi ristretti e sono quindi particolarmente adatte ai cantieri urbani. Sono inoltre particolarmente flessibili da utilizzare grazie al loro design modulare.

		LBX 600	LBX 600 unplugged
Profondità di lavoro max.	m	80	80
Peso massimo con benna	t	30	30
Forza massima di trazione in modalità benna da diaframmi (funzionamento con 2 argani)	kN	450	450
Forza massima di trazione in modalità di recupero benna da diaframmi (funzionamento con 2 argani)	kN	600	600
Concetto di azionamento		motore diesel	motore elettrico (alimentato a batteria)
Potenza motore	kW	320	390

Sistemi di fresa diaframma

Le frese diaframma sono utilizzate per scavi di elevata profondità e terreni duri. Sono installate principalmente sugli escavatori a fune HS 8130.1. In un'unica soluzione Liebherr offre anche gli accessori necessari, come l'impianto centrifuga di separazione tra la sabbia e gli altri materiali.



Escavatori idraulici a fune e macchine per fondazioni speciali

Sistemi di assistenza



MyJobsite

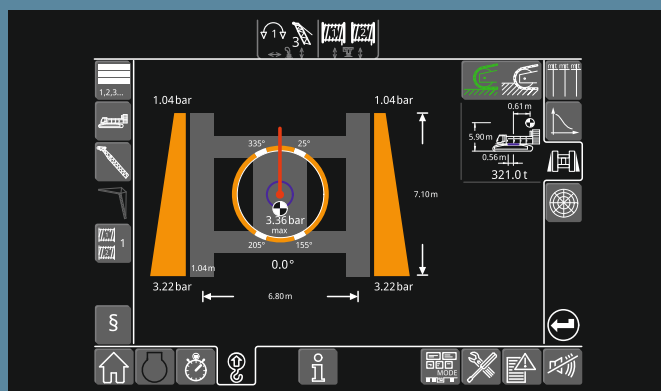
Con la soluzione software MyJobsite, tutti i dati di processo, macchina, cantiere e posizione (LIPOS) possono essere registrati, visualizzati, analizzati, gestiti e valutati da un'unica posizione centrale. I dati raccolti possono essere consultati tramite un browser web quando è attiva una connessione a Internet.

Con i dati PDE registrati, viene creato automaticamente un protocollo come prova di qualità direttamente dopo il completamento di un processo di lavoro. I parametri possono essere impostati e assegnati in anticipo, con un enorme risparmio di tempo.



LIPOS – Sistema di posizionamento Liebherr

Le macchine Liebherr per fondazioni speciali dotate di LIPOS creano le condizioni ideali per un posizionamento e un'esecuzione precisi delle operazioni di perforazione e di infissione dei pali. Il sistema di posizionamento supporta l'operatore nell'allineamento preciso degli attrezzi utilizzando le più recenti tecnologie satellitari. Da un lato, i dati registrati nel processo vengono utilizzati per la valutazione del cantiere e possono valere come prova di qualità. I cantieri di fondazioni speciali diventa trasparente e comprensibile.



Indicatore di pressione al suolo

La capacità di carico del terreno e il monitoraggio della pressione al suolo sono fondamentali per il funzionamento sicuro di una macchina da costruzione. L'indicatore della pressione al suolo calcola in tempo reale l'attuale pressione al suolo della macchina e la confronta con i limiti di sicurezza predefiniti inseriti nel sistema dall'operatore. Il baricentro della macchina e la pressione al suolo vengono visualizzati graficamente sullo schermo di controllo, consentendo all'operatore di evitare condizioni di carico pericolose.

Qui potete trovare altre soluzioni digitali e sistemi di assistenza:



Sistemi di cambio rapido e attrezzature





Sistemi di cambio rapido

I sistemi di cambio rapido Liebherr, collaudati da decenni e in costante sviluppo, garantiscono la massima sicurezza ed efficienza, oltre a un'eccezionale flessibilità. Quasi tutti le attrezzature idrauliche o meccaniche possono essere sostituite in modo agevole, rapido e semplice. A seconda della macchina e dell'applicazione, sono disponibili il sistema di cambio rapido Solidlink completamente automatico o sistemi di cambio rapido idraulici e meccanici.

A seconda della configurazione del sistema di cambio rapido:

- Ganci di carico con solide alette di sicurezza
- Adattatore a cambio rapido in lamiera d'acciaio ad alta resistenza
- Bloccaggio ad accoppiamento geometrico trasversale alla direzione di scavo
- Massima sicurezza grazie ai sensori per il monitoraggio della posizione e dell'assetto
- Ottima visibilità dalla cabina sul perno di bloccaggio durante il cambio dell'utensile
- Sostituzione efficiente degli utensili dalla cabina in pochi secondi
- Blocco di accoppiamento robusto e resistente per collegamenti idraulici ed elettrici
- Massima flessibilità nell'uso quotidiano in cantiere
- Aumento dell'utilizzo della macchina fino al 90% grazie all'ampliamento delle possibilità applicative

	Sistema di cambio rapido completamente automatico Solidlink	Sistema di cambio rapido idraulico	Sistema di cambio rapido meccanico
Apertura / chiusura del sistema di cambio rapido	idraulico	idraulico	manuale
Collegamento / scollegamento delle linee idrauliche	automatico	manuale	manuale
Disponibile per	escavatori idraulici, pale gommate	escavatori idraulici	escavatori idraulici



Attrezzature per escavatori idraulici

Liebherr sviluppa numerose attrezzature che, per forma, qualità e dotazione tecnica, sono appositamente studiate per le rispettive applicazioni e si adattano in modo ottimale alle dimensioni della macchina. Le conoscenze acquisite con l'esperienza pratica e i continui aggiornamenti di prodotto garantiscono che le attrezzature Liebherr siano sempre all'avanguardia.

- La vasta gamma di benne offre una scelta perfetta per un'ampia varietà di applicazioni adatte alle diverse condizioni del terreno. A seconda del tipo di benna, dell'uso e del terreno, è possibile scegliere tra lama, diverse tipologie di denti e altre dotazioni. Le benne rovesce e le benne 2in1, grazie alla loro geometria innovativa e al peso ottimale, consentono una penetrazione perfetta e una bassa resistenza allo scavo, mentre le benne orientabili e le benne pulizia fossi sono ideali per i lavori di livellamento e le pendenze grazie al cilindro di rotazione interno e quindi protetto in modo ottimale e all'ampia lama. La benna livellatrice in combinazione con il tiltrotator consente di eseguire con facilità lavori complessi. La benna, con la sua forma smussata e la base lunga e piatta, può eseguire anche i lavori più complessi su muri di casa o altri ostacoli, oltre che per lavori di livellamento e modellazione.
- Le benne mordenti, con forme e dimensioni diverse, sono ideali per un'ampia gamma di applicazioni e possono essere perfezionate con numerose caratteristiche opzionali. Gli ampi condotti dell'olio ottimizzati per il flusso e i potenti motori rotanti assicurano cicli di lavoro rapidi, mentre l'azionamento rotante sigillato e la struttura solida garantiscono una lunga durata.
- Le robuste pinze selezionatrici e demolitrici sono disponibili per le attività di cava, demolizione e ingegneria fluviale.
- L'angolo di rotazione e la rotazione infinita del tiltrotator e l'angolo di rotazione dell'unità girevole LiTiU ampliano enormemente l'area di lavoro e le possibilità di applicazione, anche in punti difficili da raggiungere. Di conseguenza, è possibile aumentare enormemente la flessibilità e la produttività e proteggere il terreno grazie agli spostamenti ridotti.
- La prolunga del bilanciamento, la forca per pallet e un'ampia gamma di attrezzature per il sollevamento del carico rendono l'escavatore idraulico una macchina da lavoro multifunzionale in qualsiasi cantiere e offrono innumerevoli e svariate possibilità di applicazione.
- La barra di livellamento di nuova concezione è progettata per l'uso con un tiltrotator ed è ideale per lavori di livellamento rapidi ed efficienti su grandi superfici orizzontali.



Assistenza





Assistenza

Le nostre soluzioni per la vostra soddisfazione

Affidabilità e supporto – per prendere decisioni e pianificare con semplicità

Il vostro successo, a breve come a lungo termine, è per voi una priorità? Pensate che il successo non sia legato solamente al fatturato ma anche alla soddisfazione dei clienti e alla conservazione delle risorse?

La nostra capillare rete di assistenza offre affidabilità e pianificabilità, oggi e in futuro. Se necessario, i nostri esperti sono a disposizione 24 ore su 24. Con ricambi originali e grazie ai nostri esperti di assistenza, garantiamo un elevato valore delle vostre macchine nel tempo.

Risparmio di tempo – insieme verso la soluzione ottimale

Volete provvedere voi stessi alla manutenzione e all'assistenza delle vostre macchine? Volete predisporre in modo rapido e flessibile il lavoro del giorno successivo?

Con il portale MyLiebherr potete accedere a tutti i nostri servizi e soluzioni con pochi clic. Approfittate del nostro efficiente servizio di logistica per una rapida consegna degli articoli desiderati, naturalmente di qualità garantita dal produttore. Così potrete aumentare al massimo l'efficienza della vostra attività. E se vi trovate in difficoltà, il nostro MyAssistant vi aiuterà e i nostri esperti saranno a portata di telefono.

Trasparenza – così i “professionisti dei numeri” hanno sempre sotto controllo disponibilità, costi e molto altro

Pacchetti di manutenzione modulari e componenti Reman adatti alla vostra azienda e al vostro budget.

I numeri e il loro significato sono la vostra professione? Volete avere sempre sotto controllo gli investimenti in corso e, idealmente, essere in grado di calcolare e pianificare in anticipo quanto costerà l'utilizzo della macchina e valutarne la disponibilità?

Con i CarePack modulari Liebherr, studiati su misura per voi, sapete in anticipo quali costi dovrete sostenere, in modo che la vostra macchina possa continuare a funzionare a pieno regime a lungo. Disponiamo di una soluzione su misura ed economica anche per le macchine meno recenti con il nostro programma Reman.



Trovate ulteriori informazioni,
servizi e contatti qui:



Assistenza

Una selezione dei nostri servizi per voi



Lubrificanti Liebherr

Liebherr offre una vasta gamma di lubrificanti e liquidi esercizio innovativi, sviluppati appositamente per le macchine Liebherr. In questo modo è possibile ottimizzare i processi di lavoro e l'elevata disponibilità della macchina, oltre a ridurre al minimo l'usura.



CarePacks

Grazie ai CarePack modulari, è possibile calcolare chiaramente gli investimenti e pianificare le macchine in modo lungimirante. Potete concentrarvi completamente sul vostro lavoro.



Programma Reman

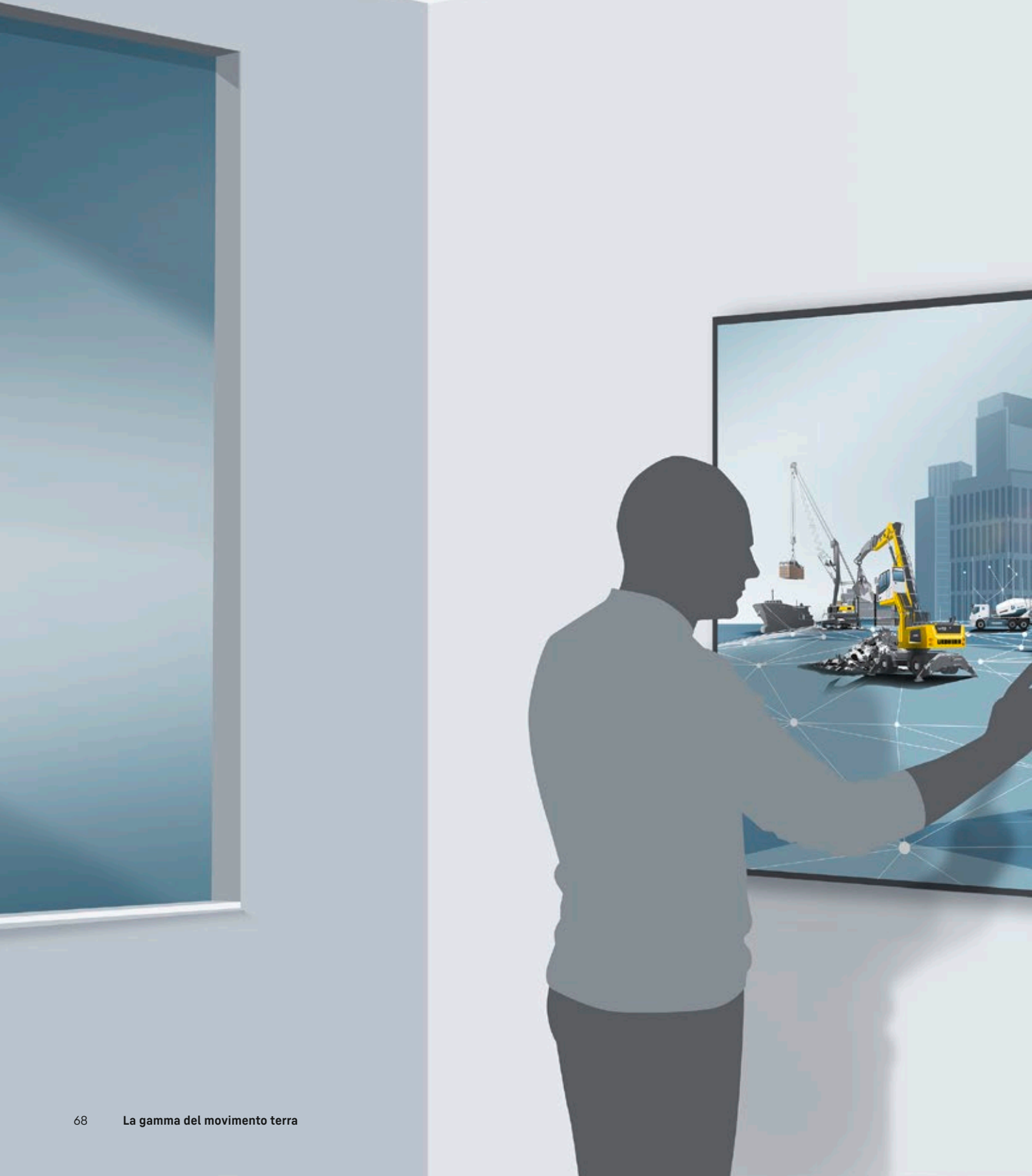
Le stesse prestazioni e la stessa qualità di un pezzo nuovo, con un risparmio sui costi: ecco cosa rappresentano i pezzi di ricambio che vi offriamo nel nostro programma Reman. Una soluzione ideale, soprattutto per le macchine più vecchie, e allo stesso tempo si contribuisce alla conservazione delle risorse.

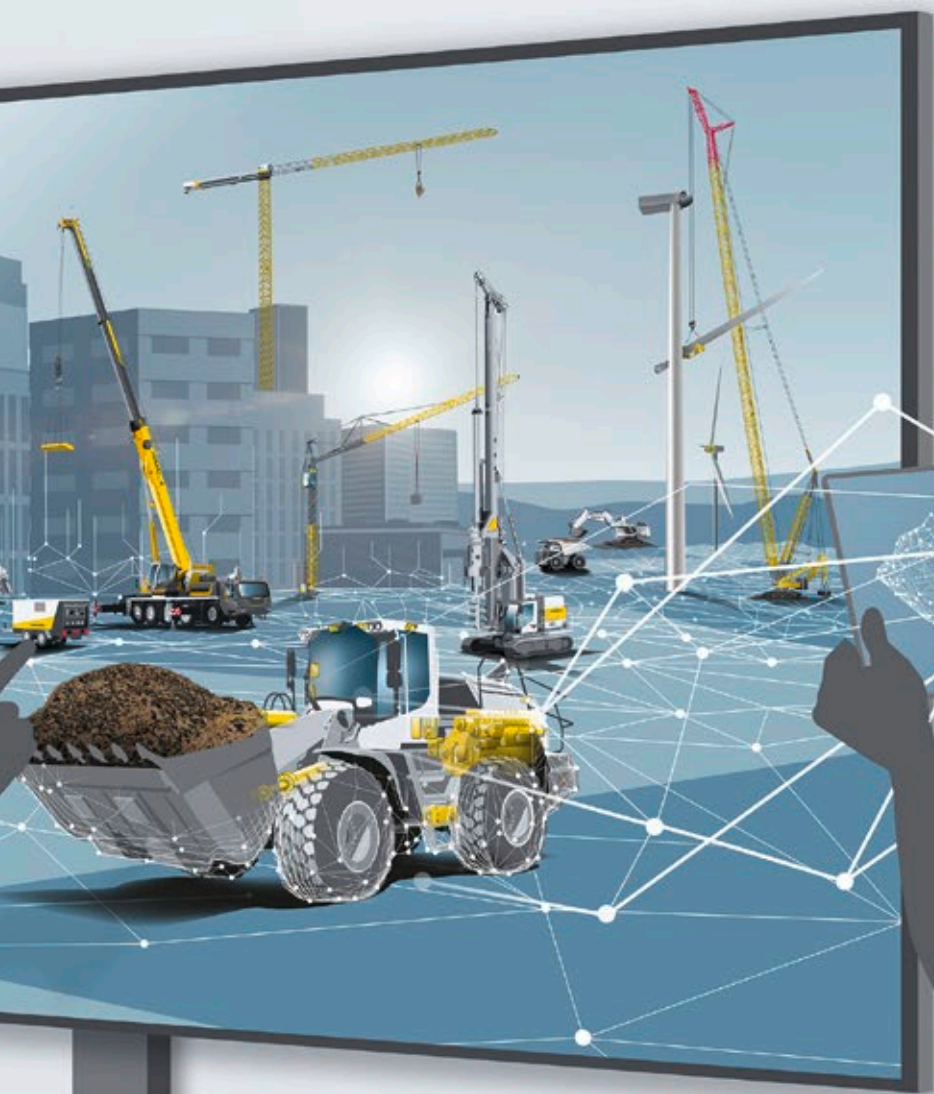


MyAssistant for Earthmoving

L'applicazione MyAssistant for Earthmoving fornisce dati contestuali da vari database relativi al funzionamento e alla manutenzione delle macchine in modo semplice, rapido e intelligente.

Liebherr Connect





Liebherr Connect

L'unione tra uomo, macchina e ambiente

Il collegamento in rete nel mondo digitale di Liebherr

Grazie al collegamento in rete intelligente delle macchine Liebherr Connect dà accesso a soluzioni e servizi digitali, come anche a tutti i dati macchina e di processo. Nell'ambito dell'utilizzo dei sistemi per la gestione di flotte e risorse, Liebherr Connect è il presupposto nonché la base per qualsiasi tipo di monitoraggio dello stato dei componenti e delle macchine. Inoltre, questa soluzione consente uno scambio di dati efficiente e apre un'ampia gamma di possibilità per sviluppare ulteriormente le macchine e adattare alle esigenze individuali dei clienti.

Grazie alle applicazioni cloud, Liebherr Connect consente di collegare le macchine al mondo digitale in tutti i segmenti di prodotto del Gruppo: movimento terra, fondazioni speciali, tecnologia per la movimentazione dei materiali, industria mineraria, gru a torre, autogrù e gru cingolate, gru marittime e componentistica. Per accompagnare clienti e partner durante l'intero ciclo di vita di un'applicazione, con Liebherr Connect il Gruppo offre la sicurezza di poter sfruttare tutti i vantaggi della tecnologia moderna. Questo, a sua volta, consente agli utenti di ottimizzare i loro processi di lavoro.



Ulteriori informazioni su Liebherr Connect
e sulle soluzioni digitali sono disponibili qui:

Liebherr-Hydraulikbagger GmbH

Liebherrstraße 12
88457 Kirchdorf (Iller), Germany
Phone +49 7354 80-0
info.lhb@liebherr.com
www.liebherr.com
www.facebook.com/LiebherrConstruction

Liebherr-Mining Equipment Colmar SAS

49 rue Willi Liebherr
68025 Colmar Cedex, France
Phone +33 369 49 20 00
info.lec@liebherr.com
www.liebherr.com
www.facebook.com/LiebherrMining

Liebherr-Werk Bischofshofen GmbH

Postfach 49
5500 Bischofshofen, Austria
Phone +43 50809-10
info.lbh@liebherr.com
www.liebherr.com
www.facebook.com/LiebherrConstruction

Liebherr-Werk Nenzing GmbH

Dr. Hans Liebherr Straße 1
6710 Nenzing, Austria
Phone +43 50809 41-473
crawler.crane@liebherr.com
www.liebherr.com
www.facebook.com/LiebherrConstruction

Liebherr-France SAS

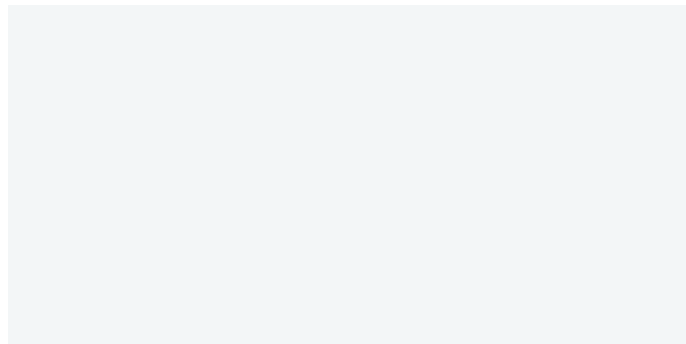
2 avenue Joseph Rey, B.P. 90287
68005 Colmar Cedex, France
Phone +33 389 2130 30
info.lfr@liebherr.com
www.liebherr.com
www.facebook.com/LiebherrConstruction

Liebherr Mining Equipment Newport News Co.

4100 Chestnut Avenue
Newport News, VA 23607, USA
Phone +1 (757) 245 5251
info.lme@liebherr.com
www.liebherr.us
www.facebook.com/LiebherrMining

Liebherr-Werk Telfs GmbH

Hans-Liebherr-Straße 35
6410 Telfs, Austria
Phone +43 50809 6-100
lwt.marketing@liebherr.com
www.liebherr.com
www.facebook.com/LiebherrConstruction



LIEBHERR