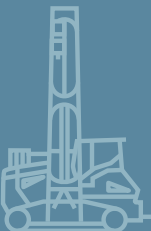


Le programme de matériel de terrassement

www.liebherr.com

LIEBHERR

Terrassement



Contenu

Le nom de Liebherr ne fait pas seulement référence à des produits et prestations. C'est également devenu un acteur important en matière d'idées et d'innovations. Dans le domaine du terrassement, Liebherr développe et fabrique une vaste gamme de pelles hydrauliques, pelles à câbles hydrauliques, bouteurs, chargeuses sur chenilles, chargeuses sur pneus ainsi qu'un tombereau articulé. Tous ces produits sont équipés de technologies de pointe et interviennent avec succès à l'échelle internationale. Compte tenu des hautes exigences en termes de qualité que Liebherr impose à ses produits, les modules importants proviennent de sa propre fabrication. L'ensemble des technologies de propulsion et de commande englobant les moteurs diesel, les modules hydrauliques et les transmissions sont développés et fabriqués par Liebherr. Beaucoup d'efforts sont fournis pour élargir et améliorer en permanence sa vaste gamme de produits et de services, ce qui lui permet de revendiquer une position de premier rang, également au niveau international. Pour les clients et les partenaires commerciaux du monde entier. Si vous avez besoin d'informations complémentaires en relation avec les produits et leur disponibilité dans votre pays, vous pouvez vous adresser aux sociétés Liebherr compétentes, à nos partenaires commerciaux ou visiter notre site web à l'adresse www.liebherr.com.



Vous trouverez ici toutes
les brochures à télécharger
sur le thème du terrassement.

4 Pelles sur pneus

- 5** Pelles sur pneus Compact
- 6** Pelles sur pneus standards
- 7** Pelle sur pneus Heavy Lift
- 8** Machines pour des marchés spécifiques
- 9** Systèmes d'assistance

10 Pelles rail-route

- 13** Systèmes d'assistance

14 Pelles sur chenilles

- 15** Pelles sur chenilles Compact
- 16** Pelles sur chenilles standards
- 17** Grosses pelles sur chenilles
- 18** Pelles sur chenilles Démolition
- 19** Pelles sur chenilles Tunnel
- 20** Machines pour des marchés spécifiques
- 21** Systèmes d'assistance

22 Pelles minières sur chenilles

24 Tombereau articulé

- 27** Systèmes d'assistance

28 Tombereaux miniers

30 Chargeuses sur pneus

- 31** Chargeuses sur pneus Compact
- 32** Chargeuses sur pneus Stéréo
- 33** Chargeuse sur pneus électrique à batterie
- 34** Chargeuse sur pneus télescopique
- 35** Chargeuses sur pneus de moyenne gamme
- 36** Chargeuses sur pneus XPower
- 37** Machines pour des marchés spécifiques
- 38** Systèmes d'assistance

40 Chariots télescopiques

- 43** Systèmes d'assistance

44 Bouteurs

- 47** Systèmes d'assistance

48 Chargeuses sur chenilles

50 Poseurs de canalisations

52 Pelles à câbles

54 Machines de fondations spéciales

- 55** Machines de forage
- 56** Machines de battage et de forage
- 57** Machines de battage
- 58** Technique des parois moulées
- 59** Systèmes d'assistance

60 Systèmes d'attache rapide et outils

- 62** Systèmes d'attache rapide
- 63** Outils pour pelles hydrauliques

64 Service

- 66** Nos solutions pour votre satisfaction
- 67** Une sélection de nos prestations de services pour vous

68 Liebherr Connect

- 70** La mise en réseau de l'homme, de la machine et de l'environnement

Pelles sur pneus



Pelles sur pneus

Pelles sur pneus Compact

De la puissance et de la vitesse tout en gardant une dimension compacte : voilà ce qu'assurent les pelles compactes sur pneus Liebherr sur les chantiers du monde entier. Elles garantissent des performances maximales, même dans des espaces restreints comme par exemple dans les zones urbaines, dans la construction de voies de circulation, pour des interventions communales ou dans l'horticulture et le paysagisme.

- Force d'excavation élevée malgré un faible rayon de giration arrière
- Grande maniabilité sur les chantiers à espace restreint
- La puissance du moteur garantit une force et une performance de conduite élevées tout en assurant une faible consommation de carburant
- Un grand choix d'outils et de systèmes d'attache rapide de différents niveaux assurent un rendement, une productivité et une flexibilité élevés
- Structure des machines conçue pour une maintenance facilitée avec une assistance rapide pour les pièces de rechange
- Les nouvelles pelles compactes A 909 Compact et A 911 Compact impressionnent par leurs dimensions compactes et leur visibilité parfaite autour de la machine et dans la zone de travail, ce qui permet de travailler avec précision et en toute sécurité
- Le concept de commande INTUSI dans la nouvelle cabine spacieuse et confortable des pelles de la génération 8 est synonyme de commande intuitive et simple des machines et offre une flexibilité maximale au quotidien grâce à l'affectation individuelle des fonctions

| | | A 909 Compact Litronic | A 911 Compact Litronic | A 913 Compact Litronic | A 914 Compact Litronic | A 914 Compact Litronic |
|---------------------------|---------|------------------------|------------------------|------------------------|------------------------|------------------------|
| Génération | | 8 | 8 | 6 | 8 | 6 |
| Poids en ordre de marche | kg | 9 900-11 500 | 11 000-12 800 | 13 900-16 000 | 13 900-16 000 | 15 200-17 500 |
| Puissance moteur | kW / ch | 55 / 75 | 55 / 75 | 95 / 129 | 95 / 129 | 105 / 143 |
| | | 80 / 109 (optionnel) | 80 / 109 (optionnel) | | | |
| Rayon de giration arrière | mm | 1 500 | 1 600 | 1 700 | 1 700 | 1 750 |
| Capacité du godet rétro | m³ | 0,15-0,48 | 0,15-0,48 | 0,17-0,87 | 0,17-0,87 | 0,17-0,87 |

| | | A 915 Compact Litronic | A 916 Compact Litronic | A 916 Compact Litronic | A 918 Compact Litronic |
|---------------------------|---------|------------------------|------------------------|------------------------|------------------------|
| Génération | | 8 | 6 | 8 | 8 |
| Poids en ordre de marche | kg | 15 200-17 500 | 16 000-18 300 | 16 000-18 300 | 17 500-19 600 |
| Puissance moteur | kW / ch | 105 / 143 | 110 / 150 | 110 / 150 | 120 / 163 |
| Rayon de giration arrière | mm | 1 750 | 1 800 | 1 800 | 1 850 |
| Capacité du godet rétro | m³ | 0,17-0,87 | 0,17-0,87 | 0,17-0,87 | 0,17-1,05 |



Pelles sur pneus standards

Que les interventions aient lieu sur des chantiers de terrassement classique, sur des voies de circulation ou pour des travaux sur des canalisations ou des conduites, la pelle sur pneus standard garantit une performance absolue sur tous les chantiers grâce à sa grande force de pénétration et de cavage et sa force d'excavation élevée et constante. Elle assure un rendement maximal et un travail de haute qualité pour une faible consommation de carburant.

- Sa grande puissance d'excavation, ses capacités de charge élevées et ses cycles de travail rapides garantissent une productivité maximale
- Une tenue et une stabilité sûres grâce à différentes variantes de châssis équipés d'un dispositif de stabilisation soudé
- La sensibilité exceptionnelle du système hydraulique permet un travail de précision
- Un poste de travail ergonomique permet un travail sain, concentré et productif au conducteur
- Le moteur diesel Liebherr puissant et à faible consommation de carburant protège l'environnement et ses ressources
- Le recours au système d'attache rapide Liebherr augmente le rendement et la productivité
- Vaste gamme d'outils et d'équipements optionnels
- Les points de maintenance centraux sont facilement accessibles depuis le sol
- Le concept de commande INTUSI dans la nouvelle cabine spacieuse et confortable des pelles de la génération 8 est synonyme de commande intuitive et simple des machines et offre une flexibilité maximale au quotidien grâce à l'affectation individuelle des fonctions

| | | A 914 Litronic | A 916 Litronic | A 917 Litronic | A 918 Litronic | A 918 Litronic |
|--------------------------|---------|----------------|----------------|----------------|----------------|----------------|
| Génération | | 6 | 6 | 8 | 6 | 8 |
| Poids en ordre de marche | kg | 14 900-17 600 | 16 400-18 700 | 16 400-18 900 | 17 600-20 100 | 17 600-20 100 |
| Puissance moteur | kW / ch | 105/143 | 115/156 | 115/156 | 120/163 | 125/170 |
| Capacité du godet rétro | m³ | 0,17-0,87 | 0,17-1,05 | 0,17-1,05 | 0,17-1,05 | 0,17-1,05 |

| | | A 918 E Litronic | A 920 Litronic | A 920 Litronic | A 924 Litronic |
|--------------------------|---------|------------------|----------------|----------------|----------------|
| Génération | | 8 | 8 | 6 | 6 |
| Poids en ordre de marche | kg | 18 000-20 500 | 18 300-21 900 | 18 300-21 900 | 21 500-26 500 |
| Puissance moteur | kW / ch | 115/156 | 129/175 | 129/175 | 140/190 |
| Capacité du godet rétro | m³ | 0,17-1,05 | 0,55-1,20 | 0,55-1,20 | 0,55-1,65 |



Pelles sur pneus

Pelle sur pneus Heavy Lift

Des performances remarquables, un haut rendement, une capacité de charge exceptionnelle. La pelle sur pneus Heavy Lift est conçue pour des interventions de terrassement difficiles ou pour travailler sur des canalisations ou conduites. Elle séduit par sa grande force d'excavation et grâce à sa capacité de charge élevée et ses équipements renforcés, elle soulève les charges les plus lourdes.

- Forces de pénétration et de cavage élevées pour une performance d'excavation élevée constante, même dans les sols durs
- Les tôles d'acier de haute résistance conçues pour répondre aux exigences les plus élevées garantissent une grande résistance à la torsion
- Poste de travail ergonomique avec une bonne visibilité pour une performance maximale
- Stabilité maximale pour une meilleure puissance de travail et des outils plus grands
- Moteur diesel Liebherr puissant à faible consommation de carburant pour un rendement maximal
- Équipé d'un système d'attache rapide Liebherr, les outils peuvent être remplacés efficacement et en toute sécurité
- La structure des machines conçue pour une maintenance facilitée garantit des temps de maintenance courts et minimise les coûts de maintenance

| A 924 Heavy Lift Litronic | | |
|---------------------------|----------------|---------------|
| Génération | | 6 |
| Poids en ordre de marche | kg | 26 700-27 500 |
| Puissance moteur | kW / ch | 160 / 217 |
| Capacité du godet rétro | m ³ | 0,75-1,70 |



Pelles sur pneus

Machines pour des marchés spécifiques

Ces pelles sur pneus ont été conçues pour répondre à des besoins spécifiques des marchés situés en dehors de l'Europe, de l'Amérique du Nord et de l'Australie. Le moteur puissant et robuste pour les machines de construction, la conception massive et les composants clés qui ont été fabriqués par Liebherr assurent une haute qualité et sont parfaitement adaptés pour des interventions rentables dans ces pays.

- Les machines peuvent rouler sur les voies dédiées au trafic routier public, idéales pour les interventions nécessitant de nombreux trajets
- La répartition équilibrée du poids et le contrepoids élevé permettent un travail rapide, fluide et sûr
- Le dispositif de stabilisation et la lame veillent à une stabilité optimale pour des charges utiles élevées
- Moteur diesel puissant et fiable à faible consommation de carburant
- Le concept de la machine offre des forces de pénétration et de cavage élevées tout en assurant des mouvements combinés et fluides
- Cabine conçue de manière ergonomique pour un confort maximal
- Les points de graissage regroupés facilitent le graissage manuel et réduisent les temps de maintenance

| | | A 916 Litronic | A 918 Litronic | A 920 Litronic |
|--------------------------|----------------|----------------|----------------|----------------|
| Génération | | 5 | 5 | 5 |
| Poids en ordre de marche | kg | 17 300 | 18 900 | 20 700 |
| Puissance moteur | kW / ch | 115/156 | 120/163 | 129/175 |
| Capacité du godet rétro | m ³ | 0,30-1,05 | 0,32-1,05 | 0,55-1,20 |



Pelles sur pneus

Systemes d'assistance



Systemes de guidage d'engins

Faire plus en moins de temps : Avec nos guidages 2D et 3D Leica, vous augmentez votre productivité et minimisez les retouches et les coûts des prestations topographiques. Faites l'expérience d'une commande précise et d'une manipulation nettement simplifiée, même pour les projets complexes, grâce à l'assistance visuelle en cabine. Une fonction de terrassement semi-automatique en option apporte une assistance lors de travaux (fatigants) intensifs.



MiC 4.0 BUS

Cette interface innovante permet une communication transparente et multi-constructeurs entre la pelle et les accessoires intelligents. Découvrez le confort Plug-and-Play, en particulier pour les tiltrotateurs, la reconnaissance automatique des outils et donc un réglage toujours optimal de la machine. Gagnez du temps et de l'argent avec des changements d'outils fréquents et une maintenance réduite.



Skyview 360°

Améliorez l'efficacité et le confort avec Skyview 360° ! Ce système offre une vision panoramique claire, sans angles morts. Quatre caméras HD et un display fournissent une vue à vol d'oiseau de l'environnement de la machine. Profitez d'un confort maximal, même par mauvais temps, avec un réglage manuel de la vue pour chaque situation.

Pelles rail-route





Pelles rail-route

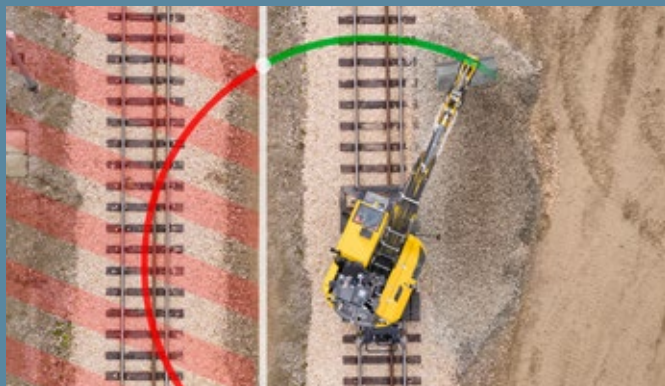
Liebherr développe des pelles rail-route depuis 1967 et est, en tant que fabricant OEM, le leader mondial dans ce domaine. Elles sont adaptées aux exigences spécifiques de chaque pays, de manière à correspondre aux conditions et aux normes de sécurité locales. Les pelles sur rails peuvent être utilisées soit sur la route soit sur des rails de chemin de fer.

- Le moteur puissant et robuste pour les machines de construction convient pour des vitesses de travail élevées et des utilisations continues à pleine charge
- Des variantes de châssis, de largeurs de voie et de roues de rail variables permettent une utilisation sur les voies ferroviaires dans le monde entier
- Les composants hydrauliques sur mesure et de haute qualité assurent la réalisation de mouvements d'une précision exceptionnelle
- Cabine double spacieuse avec protection anti-renversement (ROPS) montée de série pour un travail confortable, concentré et productif
- De nombreux systèmes de sécurité, par exemple la limitation du moment de charge, de la hauteur et du mouvement d'orientation ou encore le mur virtuel, garantissent une sécurité maximale à chaque intervention
- La double pompe à cylindrée variable avec circuit de régulation autonome assure une performance de conduite et de travail élevée
- Deux circuits haute pression pour le fonctionnement d'outils spéciaux
- Une efficacité et une productivité maximales peuvent être atteintes en utilisant un système d'attache rapide entièrement automatique LIKUFIX
- Une vaste gamme d'outils et d'équipements optionnels vient parfaire les machines de chantier pour les interventions les plus diverses
- Les composants facilement accessibles, la structure conçue pour une maintenance facilitée et les intervalles de vidange prolongés des huiles hydrauliques de haute qualité assurent des faibles coûts de maintenance et des courtes périodes d'arrêt

| | | RE 25 M Litronic | A 922 Rail Litronic | A 924 Rail Litronic |
|---------------------------|---------|------------------|-----------------------|---------------------|
| Génération | | 8 | 6 | 6 |
| Poids en ordre de marche | kg | 24 400-25 700 | 20 400-23 400 | 21 800-25 000 |
| Puissance moteur | kW / ch | 120/163 | 120/163 | 120/163 |
| Type d'entraînement Rail | | 9A, 9C | 9C, (9B voie étroite) | 9B, 9C |
| Rayon de giration arrière | mm | 1 570 | 2 000 | 2 000, 2 110 |
| Capacité du godet rétro | m³ | 0,17-0,95 | 0,17-0,95 | 0,17-0,95 |



Systemes d'assistance



Limitation de l'espace de travail

Maximiser le contrôle et la sécurité sur le chantier. La **limitation en hauteur** protège contre les collisions avec les lignes aériennes et la **limitation du mouvement** d'orientation ainsi que le **mur virtuel** définissent des zones de travail précises. Grâce à la réduction automatique de la vitesse et à l'arrêt des mouvements aux limites préalablement définies, vous travaillez de manière sûre et efficace. Augmentez votre productivité et réduisez les risques grâce aux limitations de l'espace de travail.



Skyview 360° et reconnaissance des personnes

Skyview 360° visualise en continu tout l'environnement de votre machine en une image à 360° sans raccord sur l'écran de la cabine. Plusieurs caméras HD et des vues personnalisables assurent un contrôle total – même dans des zones sans visibilité.

Grâce à l'intelligence artificielle, la **détection de personnes** reconnaît de manière fiable les personnes dans l'environnement de la machine – à l'arrêt ou en mouvement – et informe avec précision de la direction et de la distance par des avertissements sonores et visuels. Vous pouvez ainsi manœuvrer en toute sécurité, réduire les risques de collision et travailler avec précision, même lorsque la visibilité est réduite.



Limitation du couple de rotation

La limitation du couple de rotation permet de calculer précisément la capacité de charge maximale en fonction de la position de la tourelle et de l'équipement, ce qui permet d'approcher les limites autorisées en réduisant la vitesse. L'arrêt du mouvement permet d'éviter le basculement de la machine pour votre protection. Vous bénéficiez d'une protection supplémentaire grâce à des avertissements visuels et sonores. Ce système est indispensable pour un travail de levage en toute sécurité !



Système intégré de surveillance de la pression des pneus

Notre surveillance précise de la pression des pneus maximise votre productivité et votre sécurité. Des avertissements immédiats en cas d'écarts hors tolérance, permettent d'augmenter la sécurité et de réduire les coûts d'exploitation grâce à une durée de vie des pneus plus longue. Faites l'expérience d'un confort de conduite accru et d'une stabilité de la machine pour des performances maximales. Votre solution pour une gestion intelligente des pneus !

Pelles sur chenilles



Pelles sur chenilles

Pelles sur chenilles Compact

Les pelles sur chenilles de la série « Compact » combinent la polyvalence et les performances des pelles sur chenilles standards et les avantages des pelles à rayon de giration court. La conception compacte de la pelle sur chenilles est parfaitement adaptée aux zones de travail à espace restreint et aux chantiers en milieu urbain.

- Rayon de giration arrière court pour les chantiers à espace restreint
- La grande diversité des équipements permet une grande polyvalence
- Facilement transportable
- Excellente visibilité de la zone de travail
- Lame de nivelage / lame de stabilisation pour une stabilité et une productivité maximales
- Grande facilité d'utilisation
- Points de maintenance centraux accessibles depuis le sol

| | | R 914 Compact Litronic | R 920 Compact Litronic | R 926 Compact Litronic | R 936 Compact Litronic |
|---------------------------|---------|------------------------|------------------------|------------------------|------------------------|
| Génération | | 6 | 6 | 6 | 6 |
| Poids en ordre de marche | kg | 14 900-17 850 | 18 750-21 900 | 25 550-29 450 | 33 800-38 250 |
| Puissance moteur | kW / ch | 90 / 122 | 110 / 150 | 129 / 175 | 190 / 258 |
| Rayon de giration arrière | mm | 1 550 | 1 850 | 1 700 | 1 975 |



Pelles sur chenilles standards

Les pelles sur chenilles standards se distinguent par leur faible consommation de carburant et des performances extrêmement élevées, et garantissent une excellente rentabilité. Par ailleurs, ces machines assurent une fiabilité maximale et un grand confort. Puissantes, productives et efficaces, les pelles sur chenilles sont utilisées pour le terrassement de grande envergure, le traitement des matériaux ou l'exploitation minière.

- Conception de la Génération 8
- Le moteur de la machine est conforme aux différentes normes
- Excellente visibilité de la zone de travail
- La plateforme de la tourelle permet un accès en toute sécurité
- Grand choix en éclairages LED
- Des forces de pénétration et de cavage élevées

| | | R 918 Litronic | R 922 Litronic | R 924 Litronic | R 926 Litronic | R 928 Litronic |
|--------------------------|---------|----------------|----------------|----------------|----------------|----------------|
| Génération | | 6 | 8 | 8 | 8 | 8 |
| Poids en ordre de marche | kg | 19 550-22 650 | 22 250-24 550 | 23 400-26 050 | 26 500-28 950 | 28 950-31 500 |
| Puissance moteur | kW / ch | 120 / 163 | 120 / 163 | 129 / 175 | 150 / 204 | 150 / 204 |

| | | R 930 Litronic | R 934 Litronic | R 938 Litronic | R 945 Litronic |
|--------------------------|---------|----------------|----------------|----------------|----------------|
| Génération | | 8 | 8 | 8 | 8 |
| Poids en ordre de marche | kg | 30 400-37 750 | 34 800-38 400 | 37 300-41 400 | 41 400-48 250 |
| Puissance moteur | kW / ch | 180 / 245 | 200 / 272 | 220 / 299 | 220 / 299 |



Pelles sur chenilles

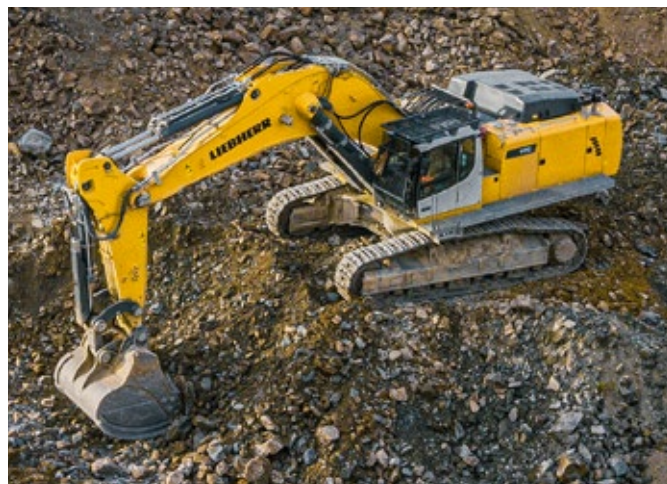
Grosses pelles sur chenilles

Les grosses pelles sur chenilles Liebherr ont été spécialement conçues pour des interventions complexes et exigeantes et assurent des performances élevées et constantes dans l'exploitation minière et le terrassement de grande envergure. Les pelles sur chenilles Liebherr polyvalentes et modulaires offrent au conducteur des conditions idéales pour un travail efficace et peu fatigant.

- Châssis et équipements renforcés
- Sécurité accrue grâce à la grille de protection de la cabine
- Grand choix en éclairages LED
- Des forces de pénétration et de cavage élevées
- Vaste gamme de godets rétro et godets chouleur
- Rehausse de cabine pour une visibilité optimale

| | | R 956 Litronic | R 960 SME Litronic | R 972 Litronic | R 978 SME Litronic | R 992 Litronic |
|--------------------------|---------|----------------|--------------------|----------------|--------------------|----------------|
| Génération | | 6 | 6 | 6 | 6 | 6 |
| Poids en ordre de marche | kg | 51 000-59 350 | 60 000-62 850 | 68 450-77 550 | 78 350-81 000 | 85 800-96 500 |
| Puissance moteur | kW / ch | 250 / 340 | 250 / 340 | 330 / 449 | 330 / 449 | 420 / 571 |

| | | R 992 E Litronic | R 998 SME Litronic | R 998 SME E Litronic |
|--------------------------|---------|------------------|--------------------|----------------------|
| Génération | | 6 | 6 | 6 |
| Poids en ordre de marche | kg | 90 550-97 100 | 97 700-101 500 | 100 450-104 200 |
| Puissance moteur | kW / ch | 400 / 544 | 420 / 571 | 400 / 544 |



Pelles sur chenilles

Pelles sur chenilles Démolition

Les pelles de déconstruction sélective Liebherr offrent une grande variété en développements techniques exceptionnels, des composants durables et des solutions innovantes. Les machines spéciales garantissent une performance optimale dans tous les domaines de la déconstruction sélective. Leur structure robuste résiste à des charges extrêmes et assure une disponibilité élevée et une rentabilité durable dans les conditions difficiles de la déconstruction sélective.

- Le système LDC (Liebherr Demolition Control) permet de visualiser la position de l'outil de démolition et garantit donc une sécurité et une stabilité élevées
- La cabine inclinable à 30° assure une visibilité optimale
- Un transport facile grâce au réglage hydraulique de la largeur du châssis et au contrepoids démontable, également avec système hydraulique en option
- Le système de brumisation empêche le dégagement de poussière dans la zone de travail

| | | R 940 Démolition Litronic | R 950 Démolition Litronic | R 960 Démolition Litronic | R 980 Démolition Litronic |
|--------------------------|---------|---------------------------|---------------------------|---------------------------|---------------------------|
| Génération | | 6 | 6 | 6 | 6 |
| Poids en ordre de marche | kg | 48 700-63 900 | 53 100-77 100 | 77 300-97 700 | 180 000-197 500 |
| Puissance moteur | kW / ch | 200 / 272 | 220 / 299 | 250 / 340 | 420 / 571 |
| Hauteur de travail | m | 23 | 29 | 33 | 60 |

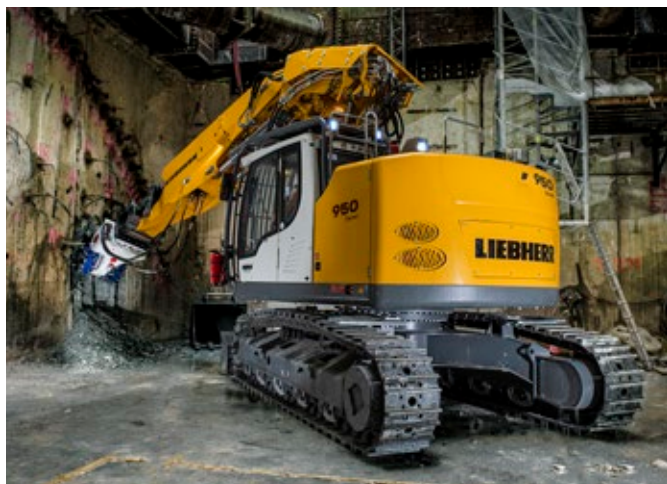


Pelles sur chenilles Tunnel

Les pelles Tunnel Liebherr répondent aux exigences les plus élevées pour des interventions souterraines extrêmes. Le bras pivotable spécial pour tunnels et différents outils, par exemple la fraise, assurent la propulsion nécessaire dans la construction de tunnels.

- Des phares LED pour une visibilité optimale et un confort amélioré
- Des systèmes d'attaches rapides mécaniques et hydrauliques extrêmement robustes et fiables assurant une longue durée de vie
- Augmentation de la puissance en option et système hydraulique spécial pour une exploitation optimale de la fraise
- Rayon de giration arrière court pour travailler dans des espaces restreints
- Châssis, équipements et carrosseries renforcés

| | | R 930 Tunnel Litronic | R 950 Tunnel Litronic |
|--------------------------|---------|-----------------------|-----------------------|
| Génération | | 6 | 6 |
| Poids en ordre de marche | kg | 33 700-34 550 | 43 200-45 300 |
| Puissance moteur | kW / ch | 129 / 175 | 190 / 258 |
| Hauteur du tunnel | m | 4,75-7,50 | 5,00-8,00 |



Pelles sur chenilles

Machines pour des marchés spécifiques

La puissance, la rentabilité, la fiabilité, le confort et une maintenance simple comptent parmi les points forts des pelles sur chenilles Liebherr. Ces machines puissantes et productives conviennent pour des interventions de terrassement de grande envergure, dans le traitement de matériaux ou encore dans l'exploitation minière. La motorisation est adaptée aux réglementations locales en matière de gaz d'échappement.

- Les moteurs sont conformes aux normes en vigueur dans le pays de destination
- Excellente visibilité de la zone de travail
- La plateforme de la tourelle permet un accès en toute sécurité
- Grand choix en éclairages LED
- Des forces de pénétration et de cavage élevées

| | | R 920 Litronic | R 922 Litronic | R 924 Litronic | R 925 Litronic | R 926 Litronic |
|--------------------------|---------|----------------|----------------|----------------|----------------|----------------|
| Génération | | 5 | 5 | 5 | 5 | 7 |
| Poids en ordre de marche | kg | 21 400-21 900 | 22 550-25 600 | 24 950-25 500 | 25 650-26 200 | 26 350-27 700 |
| Puissance moteur | kW / ch | 110 / 150 | 110 / 150 | 125 / 170 | 125 / 170 | 150 / 204 |

| | | R 928 Litronic | R 930 Litronic | R 934 Litronic | R 938 Litronic | R 945 Litronic |
|--------------------------|---------|----------------|----------------|----------------|----------------|----------------|
| Génération | | 7 | 7 | 7 | 7 | 7 |
| Poids en ordre de marche | kg | 28 750-30 300 | 30 050-32 200 | 34 150-36 400 | 36 800-39 550 | 40 800-46 550 |
| Puissance moteur | kW / ch | 150 / 204 | 180 / 245 | 200 / 272 | 220 / 299 | 220 / 299 |



Pelles sur chenilles

Systèmes d'assistance



Systèmes de guidage d'engins

Système de guidage d'engins passif Leica designed for Liebherr pour un travail plus efficace, plus productif et plus rapide. Liebherr propose ces systèmes départ usine pour les pelles sur chenilles R 914 Compact à R 956 et pour les pelles sur pneus A 913 Compact à A 920. Le système 3D comprend tous les composants nécessaires à une utilisation en 2D. L'achat d'un système 3D comprend en outre une journée d'instruction par Leica ou un partenaire Leica.



Bucket Fill Assist

Découvrez les avantages de notre système de remplissage semi-automatique du godet ! Profitez d'un taux de remplissage plus élevé et de temps de cycle plus rapides, même dans les conditions les plus difficiles. Profitez d'une usure réduite, d'une économie de carburant pouvant atteindre 10% et de vibrations réduites pour un confort de conduite maximal. Optimisez l'efficacité de votre travail et augmentez votre productivité !



Skyview 360°

Notre système vous offre une vue à 360 degrés grâce à quatre caméras vidéo Liebherr grand angle. Profitez d'une vision claire par tous les temps grâce à la fonction anti-buée et dégivrage automatique. Skyview pose de nouveaux jalons en matière de confort et de sécurité – pour un travail sans souci en toute situation. Améliorez votre efficacité et votre sécurité dès aujourd'hui !

Pelles minières sur chenilles



Les pelles minières sur chenilles Liebherr sont réputées pour leur grande fiabilité, leur confort de conduite, leur facilité d'entretien et leur simplicité d'utilisation.

- Capacité de godet allant de 7 m³ à 47,5 m³
- Moteur à combustion interne Liebherr compatible HVO (Hydrotreated Vegetable Oils)
- Moteur disponible avec certification Tier 4 Final
- Nouvelle génération de machines équipée des solutions d'efficacité énergétique Liebherr
- 40 ans d'expérience dans les pelles sur chenilles à entraînement électrique pour l'extraction minière, et donc la plus grande gamme de produits disponibles pour chaque application
- Systèmes d'assistance aux conducteurs et augmentation de l'efficacité grâce aux expériences acquises

| | | R 9100 | R 9150 | R 9200 | R 9300 |
|---|---------|---------------|---------------|---------------|---------------|
| Génération | | 8 | 7 | 7 | 8 |
| Poids en ordre de marche avec équipement rétro | t | 112 | 130 | 205 | 252 |
| Poids en ordre de marche avec équipement chouteur | t | 116 | 130 | 210 | 253 |
| Puissance moteur | kW / ch | 565 / 757 | 565 / 757 | 810 / 1 086 | 1 007 / 1 350 |

| | | R 9350 | R 9400 | R 9600 | R 9800 |
|---|---------|---------------|---------------|---------------|---------------|
| Génération | | 6 | 6 | 8 | 6 |
| Poids en ordre de marche avec équipement rétro | t | 302 | 345,5 | 633 | 800 |
| Poids en ordre de marche avec équipement chouteur | t | 310 | 353 | 645 | 810 |
| Puissance moteur | kW / ch | 1 120 / 1 500 | 1 350 / 1 810 | 2 700 / 3 620 | 3 000 / 4 023 |



Tombereau articulé





Tombereau articulé

Le TA 230 Litronic a été développé pour les utilisations tout-terrain les plus extrêmes. Avec un groupe motopropulseur performant, une transmission intégrale permanente 6 x 6, un contrôle de traction fiable et des suspensions d'essieux massives, le tombereau Liebherr s'adapte à n'importe quel terrain. Cela permet ainsi des cadences incroyablement rapides, que ce soit sur un grand chantier, pour l'exploitation minière ou dans un tunnel.

- Moteur pour machines Liebherr puissant et robuste à 6 cylindres destiné à des interventions continues à pleine charge avec des forces de traction extrêmes, même sur des sols et pentes difficiles
- Une garde au sol maximale et un grand angle du talus permettent une excellente compatibilité avec tous les terrains
- Agencement optimal des composants pour une maintenance rapide, simple et sûre
- Transport sûr des matériaux et faibles pertes grâce à la forme parfaite de la benne
- Le chauffage de la benne par le circuit des gaz d'échappement assure une puissance de chauffage optimale dans le creux, ce qui permet un déchargement fluide
- Capot moteur incliné pour une visibilité panoramique parfaite et une sécurité accrue
- Largeur totale inférieure à 3 mètres, même avec des pneus larges et un hayon, pour un transport rapide et simple
- Système de pesage innovant permettant de visualiser la charge utile sur l'écran pendant le processus de chargement
- Les systèmes d'assistance à la conduite modernes augmentent la productivité et la sécurité en cours de fonctionnement

| TA 230 Litronic | | |
|---------------------------|----------------|-----------|
| Génération | | 8 |
| Puissance moteur | kW / ch | 265 / 360 |
| Poids à vide | kg | 24 600 |
| Capacité max. de la benne | m ³ | 18,10 |
| Charge utile | kg | 28 000 |



Systemes d'assistance



Limitation de vitesse

Le limiteur de vitesse de série empêche le dépassement de la vitesse précédemment définie. Activé par une touche sur le levier du ralentisseur, la machine limite la vitesse lorsque la valeur souhaitée est atteinte. En particulier dans les descentes, le système apporte son assistance grâce au frein moteur et au ralentisseur en continu et tente de maintenir la vitesse maximale définie. Le ralentisseur sans usure ne provoque pas de frais de suivi, ménage les freins multi-disques et assure plus de sécurité et de confort – même pendant les longues journées de travail.



Assistant au démarrage en côte

Lâchez le frein, appuyez sur l'accélérateur et démarrer de façon contrôlée en côte. L'assistant de démarrage en côte de série permet d'éviter à la machine de reculer de façon inopportune grâce à un réglage intelligent du couple de démarrage. Cela vous permet ainsi de démarrer à tout moment le tombereau de façon sûre et confortable et quel que soit le niveau de pente, que la machine soit entièrement chargée ou non.



Limitation de la hauteur

Le TA 230 a été développé pour des scénarios d'utilisation les plus variés et des changements de chantiers rapides. Pour ce faire, notre tombereau articulé dispose également d'une limitation de la hauteur qui peut être configurée de façon intuitive à l'aide de l'écran tactile. S'il doit être utilisé dans une zone critique en termes de hauteur, la course de la benne est limitée grâce à la limitation de la hauteur. Simple et sûr.

Vous trouverez ici de plus amples informations sur les systèmes d'assistance :



Tombereaux miniers



Liebherr propose des tombereaux destinés au secteur minier dont les coûts à la tonne sont les plus bas sur l'ensemble des catégories de machines. Innovation technique, fiabilité de la marque et excellente productivité rendent les machines Liebherr si impressionnantes.

- Système de propulsion AC Liebherr pour tous les modèles de tombereaux sous forme de plateforme modulaire pour les futures technologies de groupes motopropulseurs
- Des solutions à faibles émissions avec le système Trolley Assist disponible pour tous les tombereaux miniers
- Groupe motopropulseur complet Liebherr avec le moteur D98 et la certification Tier 4 Final en option
- La prochaine génération d'automatisation des machines
- Des systèmes d'assistance intégrés aident le conducteur à améliorer l'efficacité de son travail

| | | T 264 | T 274 | T 284 |
|-------------------------------|-------|-------------|-------------|-------------|
| Charge utile nominale | t | 240 | 305 | jusqu'à 375 |
| Poids brut en ordre de marche | t | 416 | 528 | jusqu'à 617 |
| Puissance moteur | kW/ch | 2 013/2 700 | 2 720/3 648 | 3 000/4 023 |



Chargeuses sur pneus



Chargeuses sur pneus

Chargeuses sur pneus Compact

Les chargeuses sur pneus compactes L 504 – L 508 allient puissance et sécurité et permettent de réaliser des travaux dans de nombreux domaines d'application.

- Leur structure compacte permet de travailler avec des charges utiles élevées tout en garantissant une stabilité et une sécurité anti-basculement maximales, ainsi qu'une conduite silencieuse et confortable
- Les équipements de travail les plus divers ainsi qu'une version High-Lift et une version Speeder permettent d'augmenter la diversité d'utilisation et font des chargeuses compactes des machines polyvalentes, performantes et rentables
- La cabine moderne et ergonomique permet de travailler en restant concentré et sans se fatiguer
- La grande surface vitrée de la cabine et la forme conique du bras de levage assurent une bonne visibilité et une sécurité accrue

| | | L 504 Compact | L 506 Compact | L 508 Compact |
|--------------------------|----------------|---------------|---------------|---------------|
| Génération | | 8 | 8 | 8 |
| Charge de basculement | kg | 2 700-3 000 | 2 950-3 500 | 3 370-3 900 |
| Capacité du godet | m ³ | 0,70 | 0,70-0,80 | 0,80-1,00 |
| Poids en ordre de marche | kg | 4 600-4 880 | 4 920-5 250 | 5 700-5 890 |
| Puissance moteur | kW / ch | 34 / 46 | 48 / 64 | 48 / 64 |

Les données machine sont indiquées selon la version standard.
Disponibles dans tous les pays sauf les États-Unis et le Canada.



Chargeuses sur pneus

Chargeuses sur pneus Stéréo

Les chargeuses sur pneus Stéréo L 507 – L 518 impressionnent par leur structure compacte et leur excellente maniabilité. Grâce à leur direction stéréo unique, une combinaison de direction articulée et d'essieu arrière directionnel, elles sont particulièrement maniables et efficaces.

- La direction stéréo offre une maniabilité exceptionnelle dans cette catégorie de machines : les chargeuses Stéréo peuvent être manœuvrées en toute sécurité, même dans des espaces restreints
- L'articulation pendulaire amortie assure une conduite confortable et stable sur tous les terrains
- Des cycles de travail rapides, des charges utiles élevées et une grande disponibilité des machines permettent d'obtenir des performances de manutention élevées

| | | L 507 Stéréo | L 509 Stéréo | L 514 Stéréo | L 518 Stéréo |
|--------------------------|----------------|--------------|--------------|--------------|--------------|
| Génération | | 6 | 6 | 6 | 6 |
| Charge de basculement | kg | 3 240-3 750 | 3 400-4 430 | 3 770-5 750 | 3 870-6 550 |
| Capacité du godet | m ³ | 0,80-1,60 | 0,90-2,00 | 1,30-3,50 | 1,40-4,00 |
| Poids en ordre de marche | kg | 5 550-5 835 | 6 390-6 875 | 8 860-9 985 | 9 190-10 445 |
| Puissance moteur | kW / ch | 50 / 68 | 54 / 73 | 76 / 103 | 76 / 103 |

Les données machine sont indiquées selon la version standard.
Disponibles dans tous les pays sauf les États-Unis et le Canada.



Chargeuses sur pneus

Chargeuse sur pneus électrique à batterie

La chargeuse sur pneus L 507 E à batterie électrique est particulièrement silencieuse et exempte d'émissions au niveau local, tout en conservant son efficacité de travail élevée habituelle. La direction stéréo éprouvée offre un rayon de braquage très faible et une grande flexibilité dans le travail au quotidien.

- Dynamique et puissante grâce à un entraînement électrique innovant
- Longue durée de vie de la batterie jusqu'à 8 heures resp. en option jusqu'à 16 heures augmentent la productivité
- Efficacité maximale grâce à la récupération d'énergie
- Pas d'émissions locales de CO₂ grâce à l'entraînement électrique par batterie
- Excellente traction même en cas de sols difficiles
- Grâce à de très faibles émissions sonores, la L 507 E est parfaitement adaptée aux zones sensibles au bruit et offre à l'opérateur un environnement de travail agréablement calme
- Excellente disponibilité des machines grâce aux besoins d'entretien réduits sur les machines électriques

| | | L 507 E |
|--------------------------|----------------|-------------|
| Génération | | 8 |
| Charge de basculement | kg | 3 240-3 750 |
| Capacité du godet | m ³ | 0,80-1,60 |
| Poids en ordre de marche | kg | 5 815-6 195 |
| Batterie | kWh | 32 / 64 |

Les données machine sont indiquées selon la version standard.
Disponible dans certains pays d'Europe.



Chargeuses sur pneus

Chargeuse sur pneus télescopique

La chargeuse sur pneus télescopique combine la hauteur de levage et la portée d'une chargeuse télescopique avec la capacité de manutention d'une chargeuse sur pneus classique, ce qui lui permet de s'adapter à toutes les applications.

- Le bras de levage télescopique spécial permet de travailler à des hauteurs de manipulation et des portées élevées
- Son système de direction unique (direction stéréo) et sa taille compacte assurent une maniabilité et une flexibilité extrêmes, ce qui garantit un travail précis et sûr et augmente l'efficacité des interventions
- La cinématique en Z optimisée offre un guidage parallèle particulièrement précis en mode fourche, sans réajustement manuel

| | | L 509 Tele |
|--|----------------|---------------------|
| Génération | | 6 |
| Charge de basculement | kg | 3 600-3 800 |
| Capacité du godet | m ³ | 0,90-2,00 |
| Poids en ordre de marche | kg | 6 800-7 150 |
| Charge nominale max. avec fourches à palettes | kg | 2 300 ¹⁾ |
| Hauteur max. des fourches | mm | 4 800 |
| Puissance moteur | kW / ch | 54 / 73 |

¹⁾ coefficient de sécurité pour la détermination de la charge nominale sur terrain plat et dur = 80 % de la charge de basculement articulé – selon EN 474-3

Les données machine sont indiquées selon la version standard.
Disponible dans tous les pays sauf les États-Unis et le Canada.



Chargeuses sur pneus

Chargeuses sur pneus de moyenne gamme

Les chargeuses sur pneus polyvalentes réunissent le meilleur de toutes les séries et sont de véritables concentrés de puissance. L'efficacité des grandes chargeuses sur pneus ainsi que la maniabilité et la diversité d'utilisation des plus petits modèles sont idéalement réunies dans cette catégorie de machines et assurent une productivité et une puissance énormes.

- Une cinématique en Z puissante et optimisée ainsi qu'un circuit hydraulique de travail amélioré garantissent des forces de cavage, d'arrêt et de rappel maximales
- La transmission hydrostatique optimisée et la puissance moteur accrue permettent d'augmenter considérablement l'efficacité de la machine tout en conservant une faible consommation de carburant
- De nombreux systèmes d'assistance, tels que la reconnaissance active des personnes ou les fonctions automatiques du bras de levage, permettent de travailler de manière sûre, efficace et confortable
- La L 538 Speeder convainc par une vitesse accrue et permet des cycles de travail plus rapides, en particulier sur de longues distances, ce qui augmente la performance et la productivité

| | | L 526 | L 538 | L 538 Speeder | L 546 |
|--------------------------|----------------|---------------|---------------|---------------|---------------|
| Génération | | 8 | 8 | 8 | 8 |
| Charge de basculement | kg | 5 030-8 730 | 6 220-9 650 | 6 500-9 900 | 7 130-11 010 |
| Capacité du godet | m ³ | 2,00-5,50 | 2,20-6,50 | 2,20-6,50 | 2,60-7,50 |
| Poids en ordre de marche | kg | 13 170-14 770 | 14 520-16 050 | 14 850-16 350 | 15 410-16 970 |
| Puissance moteur | kW / ch | 116 / 158 | 129 / 175 | 168 / 228 | 138 / 188 |

Les données machine sont indiquées selon la version standard.



Chargeuses sur pneus

Chargeuses sur pneus XPower

Les XPower sont des machines innovantes qui combinent puissance, efficacité énergétique, robustesse et confort. Grâce à leur mécanisme de translation à puissance partagée, les chargeuses sur pneus XPower travaillent de manière plus économique que la moyenne dans tous les domaines d'application et avec le meilleur rendement possible.

- Le mécanisme de translation XPower Liebherr associe l'entraînement hydrostatique pour les cycles de charge courts à l'entraînement mécanique pour les longs trajets et les trajets en pente
- Le mécanisme de translation puissant assure une efficacité maximale pour toutes les exigences et donc une faible consommation de carburant et des coûts d'exploitation réduits
- Au choix avec cinématique industrielle ou en Z ainsi que différents accessoires pour une capacité de manutention élevée
- L'intégration intelligente des composants permet d'augmenter la productivité en réduisant l'usure et la durée de vie

| | L 550 XPower | L 556 XPower | L 566 XPower | L 576 XPower | L 580 XPower | L 586 XPower |
|--------------------------|--------------------------|---------------|---------------|---------------|---------------|---------------|
| Génération | 6 | 6 | 6 | 6 | 6 | 6 |
| Charge de basculement | kg 8 300-12 500 | 9 300-13 750 | 12 100-15 900 | 16 250-17 600 | 14 800-19 500 | 19 000-22 500 |
| Capacité du godet | m ³ 2,60-9,50 | 2,80-10,00 | 3,50-12,00 | 4,20-5,20 | 4,50-14,00 | 5,00-8,50 |
| Poids en ordre de marche | kg 18 550-20 600 | 19 600-21 600 | 23 900-26 900 | 25 650-25 800 | 27 650-30 100 | 32 600-33 900 |
| Puissance moteur | kW / ch 163 / 222 | 183 / 249 | 203 / 276 | 218 / 296 | 233 / 317 | 263 / 358 |

Les données machine sont indiquées selon la version standard.



Chargeuses sur pneus

Machines pour des marchés spécifiques

Cette série de chargeuses sur pneus a été spécialement conçue pour répondre aux exigences des marchés hors d'Europe, d'Amérique du Nord et d'Australie. Avec la qualité Liebherr, leur grande puissance et leur rendement énergétique, les chargeuses sur pneus Liebherr se distinguent particulièrement dans ces régions.

- Des moteurs sophistiqués s'adaptent aux exigences de chaque pays de destination
- L'entraînement hydrostatique permet une transmission optimale de la force aux composants, ce qui augmente considérablement l'efficacité du travail et favorise des cycles de chargement rapides
- Le système d'entraînement est économe en carburant, ce qui réduit les coûts d'exploitation ainsi que l'impact sur l'environnement, pour une capacité de manutention maximale
- Les composants spécialement développés et les matériaux de haute qualité combinés à une technique éprouvée offrent un haut niveau de fiabilité et de disponibilité
- La cabine spacieuse et ergonomique offre des conditions parfaites pour un travail sûr, confortable et productif

| | | L 524 | L 538 | L 550 | L 566 | L 580 |
|-----------------------------|----------------|---------------|---------------|---------------|---------------|---------------|
| Génération | | 5 | 5 | 5 | 5 | 5 |
| Charge de basculement | kg | 6 470-7 500 | 8 300-9 500 | 9 300-12 430 | 12 900-16 100 | 15 900-19 150 |
| Capacité du godet | m ³ | 1,70-5,50 | 2,20-6,50 | 3,10-9,50 | 3,50-12,00 | 4,50-14,00 |
| Poids en ordre de marche | kg | 10 400-12 200 | 12 800-13 950 | 17 750-19 550 | 23 450-26 450 | 26 950-28 900 |
| Puissance moteur Phase II | kW / ch | - | - | 168 / 228 | 200 / 272 | 219 / 298 |
| Puissance moteur Phase IIIA | kW / ch | 86 / 117 | 104 / 141 | - | - | - |
| Puissance moteur BS4 | kW / ch | - | - | 168 / 228 | - | - |
| Puissance moteur NR-IV | kW / ch | - | - | 161 / 219 | 212 / 288 | 224 / 305 |

Les données machine sont indiquées selon la version standard.



Systèmes d'assistance



Système de reconnaissance de la présence de personnes avec assistance au freinage

Parce que quatre yeux voient plus que deux : le système de reconnaissance de la présence de personnes aide le conducteur à éviter les collisions avec des personnes et des obstacles. Cela se fait par le biais d'un avertissement actif et d'une assistance au freinage automatique, l'assistant réagissant aux personnes en priorité, même si celles-ci se trouvent plus loin que d'autres obstacles. Cela permet d'éviter les avertissements et les interventions de freinage inutiles et d'augmenter la sécurité et la productivité sur le lieu de travail.



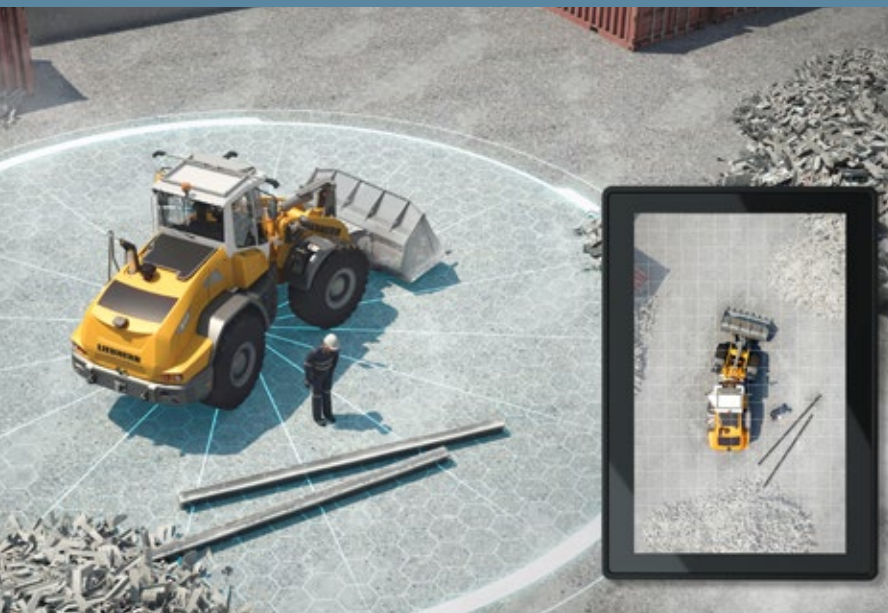
Caméra de toit pour la surveillance de la zone avant

Champ de vision élargi – grâce à la caméra de toit pour la surveillance de la zone avant, le champ de vision à l'avant de la chargeuse sur pneus s'élargit. Les personnes peuvent ainsi être détectées plus facilement et plus rapidement, notamment lors de l'utilisation de grands équipements de travail tels que les godets pour matériaux légers et les godets à haut déversement, réduisant ainsi fortement le potentiel de danger.



Dispositif de pesée Liebherr à « Truck Payload Assist »

Intelligemment équilibré : le dispositif de pesée intégré détermine non seulement le poids de chaque charge de godet, mais, à l'aide du « Truck Payload Assist », propose également au conducteur des poids cibles idéaux pour les différents cycles de travail sur la base de la quantité totale de charge. Cela favorise des cycles de chargement plus rapides et plus précis, préserve la machine et augmente la productivité.



Skyview 360°

Tout sous les yeux – le système d'assistance « Skyview 360° » offre une vue d'ensemble complète de tout l'environnement de la machine, ce qui permet de détecter à temps les sources de danger et de réduire le risque d'accident. Les cycles de travail peuvent être exécutés plus rapidement, plus efficacement et plus sûrement, ce qui permet de gagner du temps et de réduire les coûts.



Fonctions automatiques du bras de levage

Automatique et pratique – les assistants en option ou disponibles séparément favorisent des cycles de travail rapides et permettent de travailler plus efficacement et donc de manière plus productive. Parmi les « fonctions automatiques du bras de levage », on trouve un assistant de basculement du godet, l'amortissement en fin de course, la visualisation de la position de l'équipement, un retour programmable du godet en position d'excavation ainsi que le levage et l'abaissement automatiques programmables.



Système intégré de surveillance de la pression des pneus

La pression optimale – le système intégré de surveillance de la pression des pneus, basé sur des capteurs, fournit un aperçu précieux de la pression des pneus. Dès que la pression change, un avertissement s'affiche au display.

Vous trouverez ici de plus amples informations sur les systèmes d'assistance :



Chariots télescopiques





Chariots télescopiques

Quand il s'agit de tirer le meilleur profit d'un espace limité, les chariots télescopiques Liebherr font valoir leurs atouts en tant que machines universelles performantes : rapides et maniables avec un circuit hydraulique de travail puissant, elles permettent de transporter efficacement de grandes quantités de matériaux et de les mettre en tas rapidement jusqu'à la hauteur maximale.

- Mécanisme de translation hydrostatique en continu avec une force de traction maximale et un puissant circuit hydraulique de travail Liebherr
- Cabine confortable avec une vue panoramique parfaite
- Compatible avec les systèmes d'attache rapide d'autres fabricants pour un changement d'outil simple
- Disponible avec « Auto Power » et « Auto Hill Assist » pour des cycles de chargement optimisés et un confort unique pour le conducteur

| | | T 32-7 | T 41-7 | T 33-10 |
|--------------------------|---------|---------------|---------------|----------------|
| Génération | | 6 | 6 | 6 |
| Puissance moteur | kW / ch | 105 / 143 | 105 / 143 | 105 / 143 |
| Poids en ordre de marche | kg | 7 350 | 7 600 | 8 010 |
| Hauteur de levage | m | 6,9 | 6,9 | 9,7 |
| Portée | m | 3,9 | 4,0 | 7,2 |

| | | T 38-6s | T 33-7s | T 38-7s | T 42-7s | T 33-10s |
|--------------------------|---------|----------------|----------------|----------------|----------------|-----------------|
| Génération | | 6 | 6 | 6 | 6 | 6 |
| Puissance moteur | kW / ch | 105 / 143 | 105 / 143 | 105 / 143 | 105 / 143 | 105 / 143 |
| Poids en ordre de marche | kg | 7 420 | 7 500 | 7 540 | 7 750 | 8 100 |
| Hauteur de levage | m | 6,2 | 6,9 | 6,9 | 6,9 | 9,7 |
| Portée | m | 3,2 | 3,9 | 3,9 | 4,0 | 7,2 |

| | | T 46-7s | T 55-7s | T 48-8s | T 60-9s |
|--------------------------|---------|----------------|----------------|----------------|----------------|
| Génération | | 4 | 4 | 4 | 4 |
| Puissance moteur | kW / ch | 105 / 143 | 115 / 156 | 115 / 156 | 115 / 156 |
| Poids en ordre de marche | kg | 8 995 | 10 600 | 10 600 | 11 700 |
| Hauteur de levage | m | 7,0 | 7,0 | 8,0 | 8,7 |
| Portée | m | 3,8 | 3,9 | 3,9 | 4,9 |

Non disponibles aux États-Unis et au Canada, etc.

Pour plus d'informations, cliquez ici :



Systemes d'assistance



Autopower

Afin de pouvoir faire appel à la puissance nécessaire du circuit hydraulique de travail dans chaque cas, le fonctionnement Autopower en option adapte automatiquement le régime du moteur – sans que la vitesse de translation ne varie. Résultat : des performances optimales, une consommation de carburant réduite et une diminution des nuisances sonores. Profitez d'une commande précise et d'une durée de vie accrue de la machine, le tout sur simple pression d'un bouton. Autopower : La solution intelligente pour un travail productif et économique.



MultiMotion

Avec MultiMotion, la rétraction du bras télescopique lors de l'abaissement est entièrement automatique et proportionnelle au mouvement de travail, sans que ce fonctionnement doive être scellé manuellement. Parallèlement, la commande directe de tous les fonctionnements indépendamment de la charge reste disponible avec le joystick multifonctions. Un autre avantage de ce système d'assistance en option est l'augmentation de la fiabilité, car les surcharges dans le circuit hydraulique sont automatiquement évitées lors de la réduction de la charge.



Retour du godet

L'efficacité au bout des doigts ! Notre fonctionnement optionnel vous permet d'accumuler l'angle d'inclinaison souhaité en appuyant sur le joystick pendant 3 secondes. Pour les tâches répétitives, vous travaillez avec précision et sans vous fatiguer. Il suffit d'appuyer brièvement sur une touche pour rappeler la position enregistrée. Gagnez du temps, réduisez les contraintes et améliorez la précision de votre travail – le tout avec une solution simple mais efficace.

Vous trouverez ici de plus
amples informations sur les
systèmes d'assistance :



Bouteurs





Bouteurs

Toujours obtenir la pleine puissance, et ce, même lorsque les conditions météorologiques et la qualité des matériaux changent. Que ce soit pour une lourde opération de poussée ou pour un nivellement précis : avec les bouteurs Liebherr, vous restez sur la voie rapide. Le mécanisme de translation hydrostatique fournit toujours la vitesse de poussée optimale. Les systèmes d'assistance au conducteur garantissent un maximum de qualité de nivellement et d'efficacité.

- Entraînement hydrostatique en continu pour une productivité et une efficacité maximales grâce à un régime moteur constant et au mode ECO
- Excellentes qualités de nivellement et systèmes d'assistance au conducteur de série dans les bouteurs de la génération 8
- Cabine confortable et silencieuse avec possibilité de réglage de chaque élément de commande sur l'écran tactile et visibilité parfaite dans toutes les directions
- Points d'entretien centralisés et facilement accessibles et cabine basculante de série pour une disponibilité maximale de la machine

| | | PR 716 | PR 726 | PR 736 | PR 746 | PR 756 |
|--------------------------|----------------|---------------|---------------|---------------|---------------|---------------|
| Génération | | 8 | 8 | 8 | 8 | 8 |
| Puissance moteur | kW / ch | 97 / 132 | 125 / 170 | 160 / 217 | 190 / 258 | 260 / 353 |
| Poids en ordre de marche | kg | 13 300–15 800 | 17 500–20 800 | 21 200–25 500 | 25 900–31 500 | 35 400–43 000 |
| Capacité | m ³ | 2,92–3,30 | 3,33–3,87 | 4,10–5,57 | 6,00–7,20 | 8,92–11,80 |
| Vitesse | km/h | 0–10 | 0–11 | 0–11 | 0–11 | 0–11 |

| | | PR 766 | PR 776 |
|--------------------------|----------------|---------------|---------------|
| Génération | | 8 | 8 |
| Puissance moteur | kW / ch | 310 / 422 | 565 / 768 |
| Poids en ordre de marche | kg | 53 460–54 333 | 71 800–73 189 |
| Capacité | m ³ | 13,60–17,00 | 18,50–22,00 |
| Vitesse | km/h | 0–10,5 | 0–10,5 |



Systemes d'assistance



Laissez libre cours à votre créativité

Avec le système d'assistance Liebherr « Free Grade » de série, vous disposez d'une stabilisation active de la lame lors du nivellement de surfaces, de rampes et de remblais en dénivelation longitudinale et transversale. Grâce à ce système, la qualité de nivellement des conducteurs les moins expérimentés augmente – et les professionnels y trouveront une assistance confortable. Ainsi, les conducteurs augmentent leur productivité tout en gagnant du temps. Grâce à l'affichage graphique continu de la position de la lame et des chenilles, « Free Grade » fonctionne également comme solution de secours en cas de panne des systèmes laser ou GPS.



Définissez votre standard

« Definition Grade » fait partie de l'équipement de série sur tous les nouveaux bouteurs de la génération 8 et permet de modeler une surface sans laser rotatif. Il suffit d'un point de référence défini par votre géomètre. Avec l'abaissement automatique de la lame à la cote de référence, la création d'une surface 2D précise devient un jeu d'enfant, même sur de grandes distances et dans différentes directions de poussée.

Vous n'avez besoin ni de laser ni de système de guidage avec liaison satellite. Et ce n'est pas tout : la technologie Liebherr permet des vitesses de nivellement encore jamais atteintes.



Vous trouverez ici de plus amples informations sur les systèmes d'assistance :



La précision dans toutes les dimensions

La solution optionnelle montée sur le toit « 3D Grade » (Topcon) est livrée montée et étalonnée en usine pour que vous puissiez vous mettre directement au travail. Le système de guidage entièrement automatique de la machine positionne la lame à 6 voies de votre châssis avec précision dans les trois dimensions. L'architecture ouverte et les modèles de terrain standardisés permettent une intégration facile dans les processus numériques de chantier.

« Ready » pour Trimble et Leica

Des kits de prééquipement sont également disponibles en option pour l'installation des derniers systèmes de guidage 2D et 3D des fabricants Trimble et Leica sur votre bouteur Liebherr. Grâce à ces kits Ready, vous avez à tout moment la possibilité d'équiper votre bouteur pour des missions futures.

Chargeuses sur chenilles



Une traction et une force de cavage maximales pour une maniabilité inégalée :
Les chargeuses sur chenilles Liebherr interviennent sur des chantiers inaccessibles aux autres machines de terrassement. Dotées d'un mécanisme de translation hydrostatique efficace et de systèmes intelligents d'assistance à la conduite, leur polyvalence leur permet de s'intégrer dans tous les chantiers de terrassement modernes.

- Mécanisme de translation hydrostatique continu à adhérence toujours assurée, pour une grande force de poussée et une excellente manœuvrabilité
- Circuit hydraulique de travail réglable individuellement avec des systèmes d'assistance intelligents pour des cycles de chargement rapides
- Grand confort de travail grâce à la grande cabine insonorisée et protégée des vibrations, aux éléments de commande ergonomiques et à la climatisation automatique
- Excellente visibilité, éclairage idéal de l'environnement de travail et trappes d'entretien rapidement accessibles pour un fonctionnement sûr et une grande disponibilité de la machine

| | | LR 626 | LR 636 |
|--------------------------|----------------|---------------|---------------|
| Génération | | 8 | 8 |
| Puissance moteur | kW / ch | 110 / 150 | 135 / 184 |
| Poids en ordre de marche | kg | 16 460-19 360 | 21 690-23 047 |
| Capacité du godet | m ³ | 1,50-1,80 | 1,90-4,60 |



Poseurs de canalisations



Que ce soit pour la pose de tuyaux en pente ou sur des sols meubles : la capacité de charge élevée, l'entraînement hydrostatique continu, le circuit hydraulique de travail à commande précise ainsi que les fonctions de sécurité intelligentes offrent une productivité et une sécurité de chantier maximales.

- Une structure robuste et éprouvée ainsi que des options spéciales contre le froid et la chaleur, pour une disponibilité maximale de la machine sur tous les chantiers
- Cabine spacieuse et confortable conçue selon les critères ergonomiques les plus modernes et offrant une vue optimale sur la zone de travail
- Système de sécurité bien pensé : cabine ROPS, vérin de réglage de flèche, frein de stationnement automatique, limitation du couple, etc.
- Entraînement hydrostatique à faible entretien avec circuit hydraulique de travail à détection de charge pour une faible consommation de carburant
- Commande intuitive par levier du circuit hydraulique de translation et de travail, et guidage précis de la flèche par vérin de levage

| | | RL 46 | RL 56 | RL 66 |
|--------------------------|---------|---------------|---------------|---------------|
| Génération | | 6 | 6 | 6 |
| Puissance moteur | kW / ch | 175 / 238 | 210 / 286 | 275 / 374 |
| Poids en ordre de marche | kg | 34 800-35 100 | 46 050-46 280 | 59 350-59 900 |
| Capacité de levage | kg | 46 700 | 72 000 | 98 100 |



Pelles à câbles



Outre pour la manutention, l'extraction de graviers et le recyclage, les pelles à câbles hydrauliques Liebherr interviennent avant tout pour des travaux de fondations spéciales. Notre gamme de types comprend des machines de toutes les classes de performance allant de 40 à 300 tonnes. Ces machines se distinguent par leur flexibilité, leur rentabilité et leurs performances exceptionnelles.

- Systèmes de propulsion et de commande de pointe
- Treuils à chute libre à faible entretien avec des forces au brin élevées
- Haute efficacité énergétique – à consommation minimale malgré une grande capacité de manutention
- Grâce à sa conception robuste, elles conviennent parfaitement pour un service continu dans la manutention

| | | HS 8040.1 | HS 8070.1 | HS 8100.2 | HS 8130.1 | HS 8200 | HS 8300.2 |
|--|----|-----------|-----------|-----------|-----------|---------|-----------|
| Capacité de levage max. | t | 40 | 70 | 100 | 130 | 200 | 300 |
| Poids de transport min. | t | 41 | 47 | 40 | 51 | 47 | 69 |
| Largeur de transport min. | mm | 3 000 | 3 000 | 3 500 | 3 500 | 3 500 | 3 980 |
| Utilisation dragline, profondeur max. | m | 13 | 14 | 15 | 17 | 22 | 25 |
| Godet dragline, capacité max. | m³ | 1,9 | 3,1 | 4,6 | 5,4 | 7,6 | 10,8 |
| Capacité bennes preneuses mécaniques / hydrauliques | m³ | 3 / - | 6 / 7 | 7 / 8 | 8 / 10 | 14 / 17 | 15 / 22 |
| Force au brin (2 treuils) | t | 2 x 16 | 2 x 20 | 2 x 30 | 2 x 35 | 2 x 35 | 2 x 50 |
| Puissance moteur | kW | 230 | 320 | 450 | 565 | 750 | 750 |



Machines de fondations spéciales



Machines de forage

Les machines de forage (série LB) conviennent à un large éventail d'applications dans le domaine des travaux de fondations spéciales. En plus du forage Kelly, ils assurent aussi des interventions classiques dans les procédés de forage avec tarière continue et tarière à refoulement ainsi que de forage double tête. Pour les sols durs ou la roche, le forage au marteau fond de trou s'avère être une méthode particulièrement efficace.

- Des entraînements de forage faciles à commander et offrant des couples élevés
- Transmission optimale des forces, ce qui permet une faible usure et une longue durée de vie
- Conçues pour un fonctionnement continu
- Permettent des cycles de forage courts
- Grande stabilité grâce aux longs trains de chenilles

| | | LB 20.1 | LB 25 | LB 30 | LB 35.1 | LB 45.1 | LB 55 |
|---|-----|-----------------|-----------------|-----------------|---------|---------|-------|
| Poids | t | 52,8 | 71,5 | 78,5 | 99,4 | 123,5 | 159 |
| Couple max. | kNm | 200 | 250 | 300 | 347 | 452 | 550 |
| Force de traction / d'avance max. | kN | 200 | 300 | 320 | 400 | 400 | 560 |
| Forage Kelly, profondeur max. | m | 34,5 | 58,8 | 70,8 | 77 | 95 | 120 |
| Forage Kelly, diamètre max. | mm | 1 500 | 3 300 | 3 400 | 4 100 | 4 500 | 4 800 |
| Puissance moteur | kW | 230 | 320 | 320 | 450 | 450 | 565 |
| Disponible avec alimentation par batterie | | LB 16 unplugged | LB 25 unplugged | LB 30 unplugged | | | |



Machines de battage et de forage

Les machines de battage et de forage (série LRB) sont conçues d'une part pour le battage avec un vibreur ou un marteau hydraulique et d'autre part pour le forage avec double tête, tarière continue ou équipement Kelly. Les appareils universels se distinguent par leur performance, leur fiabilité et leur grande efficacité.

- Excellente stabilité et faible pression au sol grâce au châssis particulièrement stable
- Système d'avance pour des forces de traction et d'avance élevées
- Large zone de travail grâce à la cinématique parallèle
- Rayon de giration réduit grâce à une tourelle compacte
- Transport facile et mise en service rapide

| | | LRB 19 | LRB 23 | LRB 355.1 |
|-----------------------------------|-----|-----------|--------|-----------|
| Poids | t | 48,2-50,7 | 73-83 | 95-109 |
| Course d'avance max. | m | 19 | 23 | 27 |
| Force de traction / d'avance max. | kN | 250 / 165 | 320 | 400 |
| Table de forage, couple max. | kNm | 180 | 300 | 450 |
| Puissance moteur | kW | 450 | 600 | 750 |

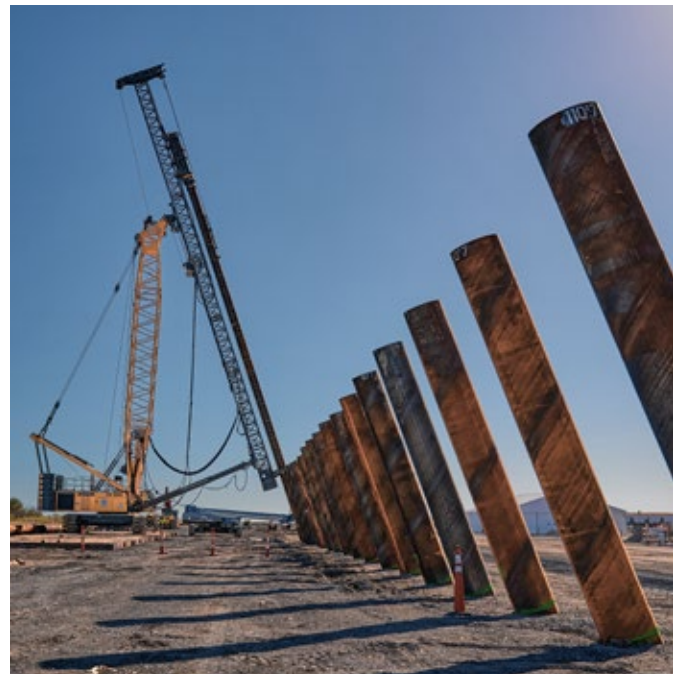


Machines de battage

Les machines de battage (série LRH) avec mât vertical ou incliné sont utilisées chaque fois que de grandes portées et de fortes inclinaisons sont nécessaires. La combinaison des porteurs de la série à succès des pelles à câbles, des grues sur chenilles ou des machines de forage avec des mâts stables séduit par des caractéristiques de performance exceptionnelles ainsi que par une grande flexibilité.

- Stabilité du mât grâce à sa structure en treillis
- Cinématique sophistiquée du mât permettant une grande portée et des inclinaisons importantes
- Réglage en hauteur du mât de guidage pour une zone de travail étendue
- Commande électrique et hydraulique optimale du mât et de l'outil
- Sécurité de travail et stabilité très élevées

| | | LRH 100.1 | LRH 200 | LRH 600 |
|--|-----|---------------------|-------------------|-------------------------|
| Longueur de pieu max. | m | 19 | 24,5 | 34 / 44 / 55 |
| Poids du pieu max. | t | 8 | 16 | 40 |
| Inclinaison max. | | 1:3 | 1:3 | 1:4 / 1:3 |
| Portée (centre du pieu) | m | 8,7 | 8,7 | 16 |
| Marteau | | H 6 | H 6, H 10 | H 10, H 15 |
| Energie de frappe | kNm | 72 | 120 | 225 |
| Porteurs | | | | HS 8200 LR 1300.1 SX |
| Disponibles avec alimentation par batterie | | LRH 100.1 unplugged | LRH 200 unplugged | |



Technique des parois moulées

Systèmes de bennes à parois moulées

Pour réaliser des parois moulées avec une benne à parois moulées, les nouveaux porteurs de la série LBX sont idéaux, en plus de la série HS. Ils peuvent être équipés de bennes mécaniques ou hydrauliques ainsi que de trépons. Grâce à leur taille compacte, ils s'accommodent facilement des espaces restreints, ce qui les rend particulièrement adaptés aux chantiers urbains. Ils sont en outre particulièrement flexibles dans leur utilisation grâce à leur construction modulaire.

| | | LBX 600 | LBX 600 unplugged |
|---|----|---------------|---|
| Profondeur de travail max. | m | 80 | 80 |
| Poids de la benne max., pleine | t | 30 | 30 |
| Force de traction max. en mode benne (fonctionnement à deux treuils) | kN | 450 | 450 |
| Force de traction max. en mode récupération de la benne (fonctionnement à deux treuils) | kN | 600 | 600 |
| Concept d'entraînement | | moteur diesel | moteur électrique (alimentation par batterie) |
| Puissance moteur | kW | 320 | 390 |

Systèmes de fraise de parois moulées

Les fraises de parois moulées sont utilisées pour les très grandes profondeurs de parois moulées et en cas de sols très durs. Ils sont principalement posés sur la pelle à câbles HS 8130.1 en tant qu'engin porteur. En tant que fournisseur de solutions, Liebherr propose en outre les accessoires nécessaires tels que les installations de dessablage, les centrifugeuses et les silos.



Pelles à câbles et machines de fondations spéciales

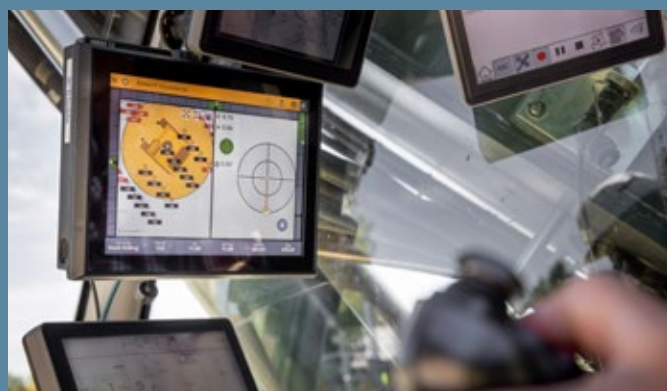
Systemes d'assistance



MyJobsite

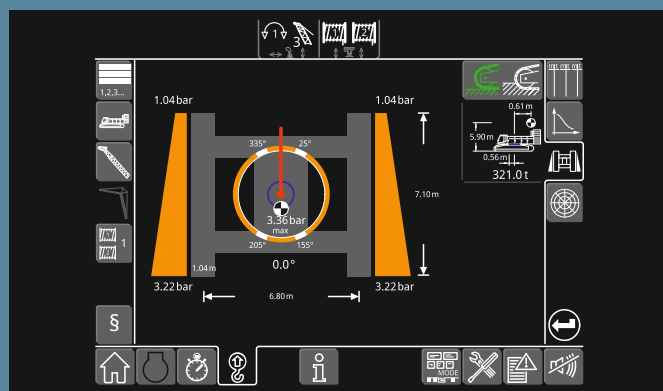
Avec le logiciel MyJobsite, vous avez la possibilité de saisir, visualiser, analyser, gérer et évaluer l'ensemble des données pertinentes en relation avec le processus, les machines, les chantiers et les positions (LIPOS). Les données collectées sont consultables via un navigateur web et une connexion internet active.

Les données PDE enregistrées permettent d'établir automatiquement un journal servant de justificatif de qualité au terme de chaque processus de travail. Les paramètres peuvent être configurés et attribués au préalable, ce qui permet de gagner un temps considérable.



Système de positionnement Liebherr LIPOS

Les machines de fondations spéciales Liebherr qui sont équipées avec LIPOS offrent les conditions idéales pour un positionnement et une exécution de précision d'activités de forage et de battage. Le système de positionnement assiste l'opérateur pour orienter avec précision les outils grâce aux dernières technologies satellites. Les données enregistrées à cette occasion servent d'une part à l'évaluation du chantier et peuvent être utilisées comme justificatif de qualité. Le chantier de fondations spéciales devient transparent et compréhensible.



Affichage de la pression au sol

La capacité de charge du sol et la surveillance de la pression au sol sont des facteurs décisifs pour le fonctionnement sûr d'une machine de terrassement. L'affichage de la pression au sol calcule la pression au sol en temps réel de la machine et compare celle-ci avec les valeurs limites de sécurité qui ont été préalablement définies dans le système par l'opérateur de la machine. Le centre de gravité de la machine et la pression au sol s'affichent graphiquement sur l'écran de contrôle, permettant ainsi à l'opérateur d'éviter des conditions de charge dangereuses.

Consultez d'autres solutions numériques et systèmes d'assistance en cliquant ici :



Systemes d'attache rapide et outils





Systèmes d'attache rapide

Les systèmes d'attache rapide Liebherr évoluent et font leurs preuves depuis plusieurs décennies et garantissent une sécurité et une efficacité maximales tout en offrant la meilleure flexibilité. Le changement de presque chaque outil hydraulique ou mécanique est rapide et facile. En fonction de la machine et de son utilisation, vous pouvez choisir le système d'attache rapide entièrement automatique LIKUFIX ou parmi des systèmes d'attache rapide hydrauliques et mécaniques.

Selon le niveau d'équipement du système d'attache rapide :

- Des crochets de levage avec capuchons de protection massifs
- Adaptateurs pour attaches rapides en tôle d'acier à haute résistance
- Verrouillage solidaire et perpendiculaire au sens d'excavation
- Sécurité maximale grâce à des capteurs dédiés à la surveillance de la position et de l'orientation
- Le boulon de verrouillage est visible depuis la cabine lors du changement d'outil
- Changement d'outil efficace en quelques secondes depuis la cabine
- Bloc d'accouplement robuste et résistant pour raccords hydrauliques et électriques
- Offre une flexibilité maximale au quotidien sur les chantiers
- Augmentation du taux d'exploitation de la machine jusqu'à 90 % grâce à des possibilités d'intervention étendues

| | Système d'attache rapide entièrement automatique LIKUFIX | Système d'attache rapide hydraulique | Système d'attache rapide mécanique |
|--|---|--------------------------------------|------------------------------------|
| Ouverture / fermeture de l'attache rapide | hydraulique | hydraulique | manuel |
| Connexion / déconnexion des conduites hydrauliques | automatique | manuel | manuel |
| Disponible pour | pelles hydrauliques, chargeuses sur pneus | pelles hydrauliques | pelles hydrauliques |



Outils pour pelles hydrauliques

Liebherr développe de nombreux outils dont la forme, la conception et les aspects techniques sont spécialement adaptés à chaque type d'utilisation et qui conviennent de manière optimale à chaque taille de machine. Les conclusions tirées des expériences pratiques et l'entretien continu des produits garantissent que les outils Liebherr soient toujours à la pointe des technologies.

- La vaste gamme de godets offre un large choix pour les interventions les plus diverses et en fonction de la nature du terrain. Selon le type de godet, le type d'intervention et la nature du terrain, Liebherr propose un équipement tranchant, denté ou d'autres types. Les godets bas et bi-fonctionnels à la géométrie innovante et un poids à vide optimal permettent une parfaite pénétration et une faible résistance à l'excavation, tandis que les godets inclinables et de curage sont idéaux pour les travaux de nivellement et les pentes de talus grâce à leur vérin de pivotement situé à l'intérieur et donc parfaitement protégé et à leur large lame. Le godet niveleur a été spécialement conçu pour être utilisé avec un tiltrotateur. Grâce à cette combinaison, à la forme biseautée du godet et au fond du godet long et plat, il est possible de réaliser confortablement et facilement des interventions complexes sur des murs de maison ou d'autres obstacles, ainsi que des travaux de nivellement et de modelage exigeants.
- Les bennes preneuses aux différentes formes et aux dimensions variées sont parfaitement adaptées aux utilisations les plus diverses et peuvent être ajustées grâce à de nombreux équipements optionnels. Les circuits d'huile grand format à débit optimisé et les moteurs rotatifs puissants assurent des cycles de travail rapides, tandis que l'entraînement rotatif étanche et la structure massive garantissent une longue durée de vie.
- Les grappins robustes de triage et de démolition sont destinés à des interventions dans les carrières de pierre, pour la déconstruction sélective ou les travaux d'aménagement de rivières.
- L'angle d'inclinaison et la rotation sans fin du tiltrotateur et l'angle d'inclinaison de l'unité d'inclinaison LiTiU permettent d'élargir considérablement la zone de travail et les possibilités d'intervention, même dans des lieux difficilement accessibles. C'est ce qui permet une amélioration importante de la flexibilité et de la productivité, et les manœuvres supprimées permettent de préserver le sol.
- L'extension de bras, la fourche à palette et les outils de levage les plus variés font de la pelle hydraulique une machine de travail multifonction sur tous les chantiers et offrent d'innombrables possibilités d'intervention.
- La nouvelle barre de nivellement est adaptée à une utilisation avec un tiltrotateur et convient parfaitement aux travaux de nivellement rapides et efficaces de grandes surfaces horizontales.



Service





Service

Nos solutions pour votre satisfaction

Fiabilité et assistance – pour les décideurs et une planification simple

Le succès à court terme n'est pas votre seule préoccupation, vous souhaitez réussir sur le long terme. Pour vous, le succès ne se mesure pas seulement au chiffre d'affaires, mais aussi en termes de satisfaction des clients et à travers une contribution réussie à la préservation des ressources ?

Notre large réseau de services offre constance et prédictibilité, aujourd'hui et demain. En cas de besoin, nos experts sont à votre disposition à toute heure. Avec les pièces d'origine et grâce à nos experts de service, nous permettons à vos machines de conserver leur valeur longtemps.

Gain de temps – main dans la main pour une solution idéale

Vous souhaitez entretenir vos machines vous-mêmes ? Vous souhaitez terminer les préparations rapidement et de manière flexible la veille de la prochaine intervention ?

MyLiebherr vous permet d'accéder en quelques clics seulement à tous les services et solutions. Utilisez la logistique sophistiquée pour une livraison rapide de l'article souhaité, bien sûr en qualité d'origine. Vous pouvez ainsi travailler efficacement. Si toutefois vous deviez avoir un doute, il vous suffit de consulter notre MyAssistant ou de faire appel à nos experts qui sont à votre disposition.

Transparence – les pros des chiffres disposent à tout moment d'un aperçu de la disponibilité, des frais et bien plus encore

Forfaits de maintenance modulaires et composants Reman adaptés à votre entreprise et à votre budget.

Les nombres et leur pertinence sont votre métier. Vous souhaitez garder à tout moment un œil sur les investissements en cours et, si possible, pouvoir calculer et planifier à l'avance ce que l'utilisation des machines coûte et quelle est leur disponibilité ?

Avec les CarePacks Liebherr qui s'adaptent à vous de manière modulaire, vous saurez précisément quels seront vos frais afin que vos machines puissent déployer leur plein potentiel et, ce, même demain. Pour les machines plus anciennes, avec notre programme Reman, nous avons également une solution intelligente et économique pour vous.



Vous trouverez des informations supplémentaires, nos prestations de services et votre interlocuteur à l'adresse :



Service

Une sélection de nos prestations de services pour vous



Lubrifiants Liebherr

Liebherr propose une large gamme de lubrifiants et fluides de haute qualité, spécialement adaptés aux exigences de vos machines Liebherr. Des processus de travail optimisés, une grande disponibilité des machines et une réduction de l'usure sont ainsi possibles.



CarePacks

Un calcul transparent des investissements et une planification anticipée des machines : c'est possible grâce aux CarePacks modulaires. Vous pourrez donc vous concentrer pleinement sur votre travail.



Programme Reman

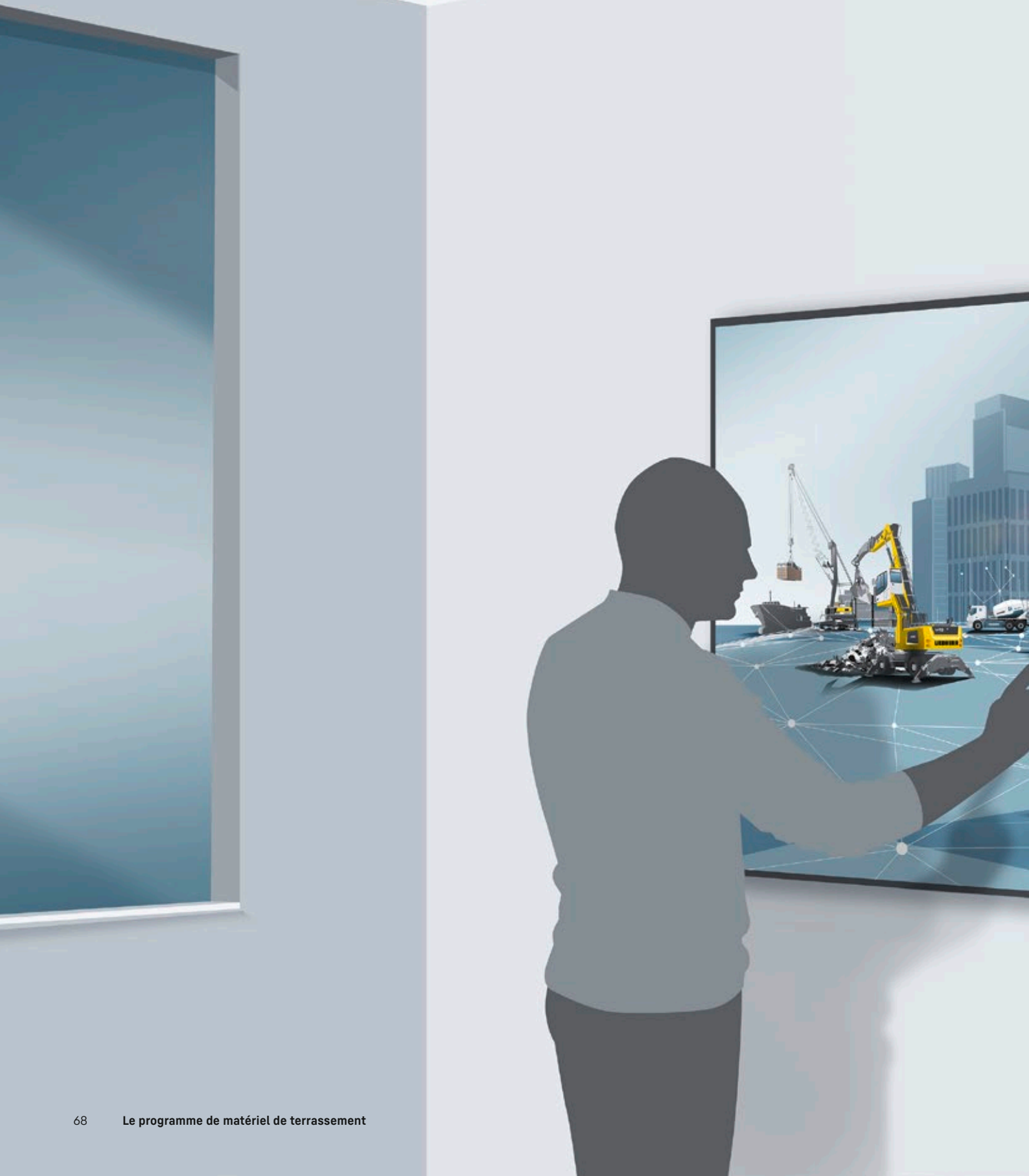
Des performances et une qualité identiques aux pièces neuves, tout en faisant des économies : voici ce que vous apportent les pièces de rechange que nous vous proposons dans notre programme Reman. C'est une solution idéale plus particulièrement pour les machines plus anciennes. De plus, vous préservez les ressources.

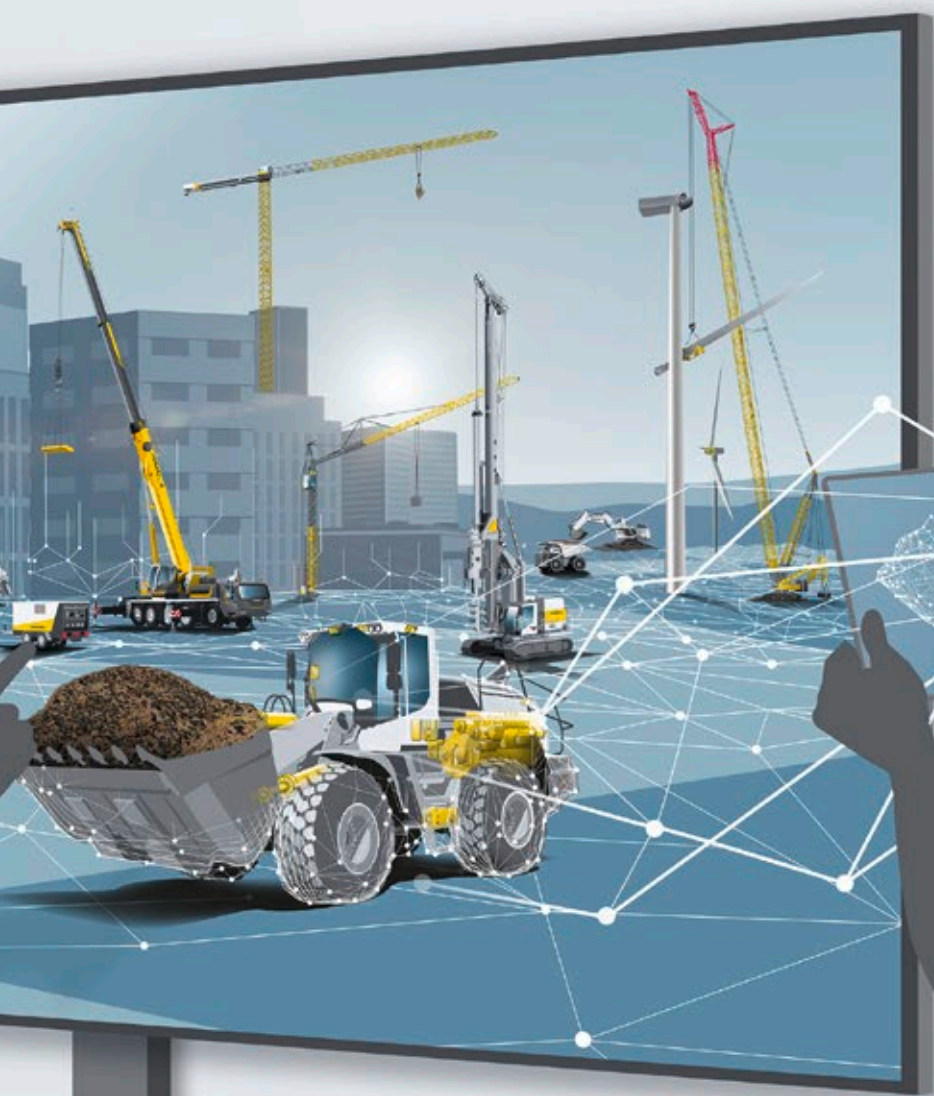


MyAssistant for Earthmoving

L'application MyAssistant for Earthmoving met à votre disposition des données contextuelles provenant de différentes bases de données en relation avec l'exploitation et la maintenance des machines : c'est simple, rapide et intelligent.

Liebherr Connect





La mise en réseau de l'homme, de la machine et de l'environnement

Mise en réseau dans le monde numérique de Liebherr

Grâce à la mise en réseau intelligente des machines, Liebherr Connect permet d'accéder à des services numériques et à des données complètes sur les machines et les processus. En ce qui concerne l'utilisation des systèmes de gestion des flottes et des actifs, Liebherr Connect est à la fois la condition préalable et la base de toute méthode de surveillance de l'état des composants ou des machines. De plus, la solution permet un échange de données efficace et ouvre de nombreuses possibilités de développement et d'adaptation des machines aux exigences individuelles des clients.

Liebherr Connect assure la mise en réseau de la machine dans le monde numérique via des applications cloud – et ce dans presque tous les segments de produits du Groupe Liebherr : Engins de terrassement, machines de manutention de matériaux, exploitation minière, grues à tour, grues mobiles sur chenilles, grues maritimes et composants. Pour accompagner clients et partenaires sur tout le cycle de vie d'une application, le Groupe donne avec Liebherr Connect la possibilité de profiter de tous les avantages de la technologie moderne. Ainsi, les utilisateurs peuvent optimiser leurs processus de travail.



Vous trouverez ici de plus amples informations sur Liebherr Connect et les solutions numériques :

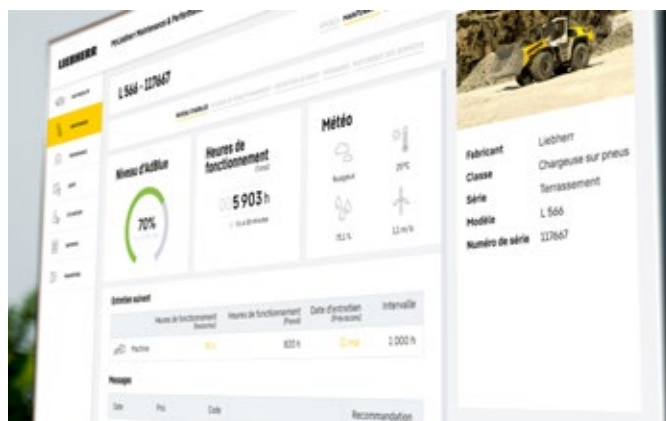


MyLiebherr Portal

MyLiebherr est le portail qu'il s'agisse d'engins de terrassement, de machines minières, de grues mobiles et sur chenilles, de grues maritimes, de techniques de maintenance, de techniques d'engrenages et de systèmes d'automatisation ou de composants.

Un seul portail, tous les services :

Le portail client offre des prestations étendues, des services numériques et des solutions logicielles pour une utilisation efficace des machines. Une fois enregistrées, les machines peuvent être déposées et gérées, les pièces de rechange appropriées peuvent être commandées, les licences peuvent être acquises. En outre, différents services numériques sont disponibles pour une utilisation efficace des machines. L'offre est constamment déposée et actualisée.



MyLiebherr Performance

Être toujours bien informé sur toutes les données de performance des machines et des outils de travail – c'est ce que propose MyLiebherr Performance. MyLiebherr Performance est disponible pour les machines de terrassement et de manutention de matériaux dans MyLiebherr. Ce service permet notamment aux chefs d'exploitation d'identifier les utilisations inefficaces des machines, d'économiser du carburant et de réduire les temps de marche à vide. Combinée à nos connaissances approfondies en tant que fabricant de machines, cette solution permet de réduire les coûts d'exploitation grâce à des propositions d'optimisation et d'organiser plus efficacement les interventions des machines.

MyLiebherr Maintenance

Être toujours bien informé sur l'état des machines et des outils de travail – c'est ce que propose MyLiebherr Maintenance. MyLiebherr Maintenance est disponible pour les machines de terrassement et de manutention de matériaux dans MyLiebherr. Ce service permet notamment aux chefs d'atelier de gérer leur parc de machines avec une fiabilité maximale. L'avantage particulier est qu'en plus de la planification proactive de la maintenance, des recommandations d'action concrètes sont également données. Les clients bénéficient ainsi des connaissances d'un groupe technologique intégré avec une expertise allant du composant à la machine complète. En bref, MyLiebherr Maintenance assiste à réduire ou à éviter complètement les arrêts imprévus des machines et à réduire le temps nécessaire à l'identification, à l'évaluation et à la résolution des problèmes.

Liebherr-Hydraulikbagger GmbH

Liebherrstraße 12
88457 Kirchdorf (Iller), Germany
Phone +49 7354 80-0
info.lhb@liebherr.com
www.liebherr.com
www.facebook.com/LiebherrConstruction

Liebherr-Mining Equipment Colmar SAS

49 rue Willi Liebherr
68025 Colmar Cedex, France
Phone +33 369 49 20 00
info.lec@liebherr.com
www.liebherr.com
www.facebook.com/LiebherrMining

Liebherr-Werk Bischofshofen GmbH

Postfach 49
5500 Bischofshofen, Austria
Phone +43 50809-10
info.lbh@liebherr.com
www.liebherr.com
www.facebook.com/LiebherrConstruction

Liebherr-Werk Nenzing GmbH

Dr. Hans Liebherr Straße 1
6710 Nenzing, Austria
Phone +43 50809 41-473
crawler.crane@liebherr.com
www.liebherr.com
www.facebook.com/LiebherrConstruction

Liebherr-France SAS

2 avenue Joseph Rey, B.P. 90287
68005 Colmar Cedex, France
Phone +33 389 2130 30
info.lfr@liebherr.com
www.liebherr.com
www.facebook.com/LiebherrConstruction

Liebherr Mining Equipment Newport News Co.

4100 Chestnut Avenue
Newport News, VA 23607, USA
Phone +1 (757) 245 5251
info.lme@liebherr.com
www.liebherr.us
www.facebook.com/LiebherrMining

Liebherr-Werk Telfs GmbH

Hans-Liebherr-Straße 35
6410 Telfs, Austria
Phone +43 50809 6-100
lwt.marketing@liebherr.com
www.liebherr.com
www.facebook.com/LiebherrConstruction


LIEBHERR