
R 914 Compact Litronic

LIEBHERR

Escavatore cingolato



Generazione

6

Peso operativo

14.900-17.450 kg

Motore

90 kW / 122 CV

Livello V

Capacità benna rovescia

0,32-0,80 m³

Vivere il progresso

R 914 Compact

Manutenzione

- Concetto di manutenzione con elementi accessibili da terra
- Livello e riempimento di olio motore accessibili da terra
- Valvola d'intercettazione standard sull'uscita del serbatoio idraulico

Compattezza notevole

- Raggio di rotazione ridotto 1,55m per maggiore sicurezza e flessibilità nei cantieri
- Macchina ideale per i cantieri stretti, quali lavori in contesti urbani o boschivi

Sicurezza

- Visibilità panoramica completamente libera e telecamera posteriore e laterale destra per una maggiore sicurezza
- Console sollevabile per un accesso facile e sicuro alla cabina
- Struttura cabina con certificazione ROPS: antiribaltamento
- Ampia uscita di emergenza attraverso il vetro posteriore, indipendentemente dalla configurazione della macchina
- Finestrino laterale destro e parabrezza tinteggiati e in vetro stratificato





Attrezzature

- Ampia scelta di tipi e di lunghezze delle attrezzature
- Longevità dei componenti e maggiore produttività grazie al dispositivo di lubrificazione centralizzato automatico
- Dispositivo di sicurezza contro la rottura dei tubi sui cilindri di sollevamento e cilindro del bilanciamento
- Ampia scelta di utensili e denti per tutte le applicazioni

Motore

- Nuovo motore conforme alla norma europea Livello V
- Regime al minimo e arresto motore automatico dopo regime del minimo

Comfort

- Ambiente di lavoro climatizzato e spazioso
- Sedile ammortizzato con smorzamento verticale e orizzontale
- Display touch screen 7" ad alta risoluzione e di facile utilizzo
- Vetro anteriore completamente apribile

Carro

- Carro a forma di X affidabile e robusto, facile da fissare grazie agli occhielli integrati
- Semplicità di manutenzione
- Disponibili diverse lama di livellamento
- Pattini in gomma opzionali per applicazioni urbane
- Possibilità di ancorare la macchina con la lama
- Rulli lubrificati a vita

Dati tecnici

Motore

Potenza secondo norme ISO 9249	90 kW (122 CV) a 1.800 giri/min.
Modello	Deutz TCD3.6L4
Versione	4 cilindri in linea
Alesaggio	98 mm
Corsa	120 mm
Cilindrata	3,6 l
Principio di funzionamento	4 tempi diesel Sistema di iniezione Common-Rail Turbo intercooler Ottimizzato nelle emissioni
Post-trattamento dei gas di scarico	Livello V DOC + DPF + SCR Deutz
Filtro aria aspirazione	Filtro aria a secco con prefiltra, elemento principale ed elemento di sicurezza
Capacità serbatoio carburante	175 l
Capacità serbatoio urea	20 l
Impianto elettrico	
Tensione di esercizio	24 V
Batterie	2 x 135 Ah / 12 V
Alternatore	Corrente trifase 28 V / 80 A
Dispositivo automatico per regime al minimo	Controllato da sensori

Sistema di raffreddamento

Motore	Raffreddato ad acqua Impianto di raffreddamento compatto, composto da unità di raffreddamento per acqua e olio idraulico, aria di alimentazione con ventola a regolazione termostatica a variazione continua, ventole per la pulizia del radiatore completamente ripiegabili
---------------	---

Comandi

Distribuzione energia	Mediante distributore con valvole di sicurezza integrate, azionamento simultaneo e indipendente di carro, rotazione e attrezzatura di lavoro
Azionamento	
Attrezzatura e rotazione	Con servocomando idraulico e leve di comando ad azione proporzionale
Carro	Mediante pedali ad azione elettroproporzionale per trasmissione
Funzioni supplementari	Mediante interruttore o pedale ad azione elettroproporzionale
Comando proporzionale	Permette di comandare l'attrezzatura proporzionalmente al movimento del joystick

Impianto idraulico

Pompa idraulica	Pompa Liebherr a portata variabile e pistoni assiali
Per attrezzatura e carro	
Portata max.	300 l/min.
Pressione di esercizio max.	350 bar
Regolazione e azionamento pompa	Sistema Liebherr-Synchron-Comfort (LSC) con regolatore elettronico di carico, taglio di pressione, regolazione della portata in funzione dell'esigenza, priorità circuito di rotazione e regolazione coppia
Capacità serbatoio idraulico	100 l
Capacità sistema idraulico	max. 230 l
Filtraggio	1 filtro ritorno con filtrazione a 5 µm
Selettore MODALITA'	Adeguamento della potenza motore e della potenza idraulica alle condizioni d'impiego mediante un pulsante. Ad es. per un lavoro particolarmente ecologico ed economico oppure per max. prestazioni di scavo ed impieghi gravosi
S (Sensitive)	Modalità per lavori di precisione oppure per il sollevamento di carichi
E (Eco)	Modalità per lavori particolarmente economici ed a basso impatto ambientale
P (Power)	Modalità per maggiori prestazioni con consumi ridotti di carburante
Regolazione regime e potenza	Regolazione continua della potenza idraulica e della potenza motore
Opzione	Tool Control: possibilità di memorizzare valori di portata e pressione fino a 20 attrezzature

Rotazione

Motore	Motore Liebherr a pistoni assiali con valvola freno integrata e regolazione della coppia
Ralla	Ralla di rotazione Liebherr, a dentatura interna, a tenuta stagna
Numero di giri torretta	0-10,0 giri/min. con variazione continua
Momento di rotazione	51 kNm
Freno di stazionamento	A dischi multipli a bagno d'olio (ad azione negativa)

Cabina

Cabina	Struttura di sicurezza ROPS della cabina (struttura di protezione antiribaltamento) con vetri frontali singoli o con vetro superiore scorrevole a soffitto, fari integrati nel tetto, portiera con finestrini scorrevoli (apribile da entrambi i lati), ampie possibilità di appoggio e vani portaoggetti, in grado di assorbire le vibrazioni, isolamento acustico, vetro di sicurezza stratificato colorato, tendine separate per parabrezza e vetro sul tettuccio
Sedile Standard	Sedile operatore a sospensione pneumatica con braccioli regolabili, poggiatesta, cintura di sicurezza addominale, riscaldamento sedile, regolazione manuale in base al peso, regolazione inclinazione e altezza cuscino e supporto lombare meccanico
Sedile Comfort (optional)	Opzioni supplementari rispetto al sedile "Standard": sospensione orizzontale bloccabile, regolazione automatica in base al peso, regolazione rigidità ammortizzatori, supporto lombare pneumatico e climatizzazione passiva sedile con carbone attivo
Sedile Premium (optional)	Opzioni supplementari rispetto al sedile "Comfort": regolazione elettronica attiva in base al peso (regolazione automatica), sospensione pneumatica a bassa frequenza e climatizzazione attiva sedile con carbone attivo e ventilatore
Braccioli	Consolle regolabili con il sedile, consolle laterale sinistra reclinabile
Monitoraggio	Grande unità di comando intuitiva ad alta risoluzione touch screen, svariate possibilità di controllo e monitoraggio, ad esempio regolazione della climatizzazione, consumo carburante, parametri macchina e attrezzatura
Climatizzazione	Automatica. Funzioni: ventilazione, sbrinamento e deumidificazione. Regolazione del flusso d'aria tramite menu. I filtri del sistema di ricircolazione e raffreddamento dell'aria sono accessibili da terra e facilmente sostituibili. Climatizzazione concepita per temperature esterne estreme, sensori per irradiazione solare in base a temperature L'impianto di condizionamento contiene gas fluorurati a effetto serra
Refrigerante	R134a
Potenziale di riscaldamento globale	1.430
Quantità a 25 °C*	1.260 g
CO ₂ equivalente	1,80 t
Emissione di vibrazioni**	
Vibrazioni mano / braccio	< 2,5 m/s ² , conformemente a ISO 5349-1:2001
Corpo intero	< 0,5 m/s ²
Tolleranza	Conformemente norma EN 12096:1997
Emissioni sonore	
ISO 6396	70 dB(A) = L _{PA} (nella cabina secondo)
2000/14/CE	100 dB(A) = L _{WA} (esterna secondo)

Carro

Motore	Riduttore planetario compatto Liebherr con motore Liebherr a pistoni assiali su ciascun lato del carro
Riduttore	Riduttore planetario compatto Liebherr
Velocità massima di traslazione	3,1 km/h standard 6,8 km/h veloce
Forza di trazione alla catena	154 kN
Cingoli	B4, senza manutenzione
Rulli di rotolamento / Rulli portanti	8 / 2
Catenarie	A tenuta, lubrificate
Pattini	A 3 nervature
Freno di stazionamento	A dischi multipli a bagno d'olio (ad azione negativa)
Valvole del freno	Integrate nel motore idraulico
Occhiello	Integrati

Attrezzatura

Versione	Lamiere di acciaio ad alta resistenza nei punti ad elevata sollecitazione per soddisfare le esigenze più impegnative. Supporti completi e stabili per attrezzatura e cilindri
Cilindri idraulici	Cilindri Liebherr dotati di un sistema speciale di guarnizioni con guide
Snodi	A tenuta stagna e con poca manutenzione

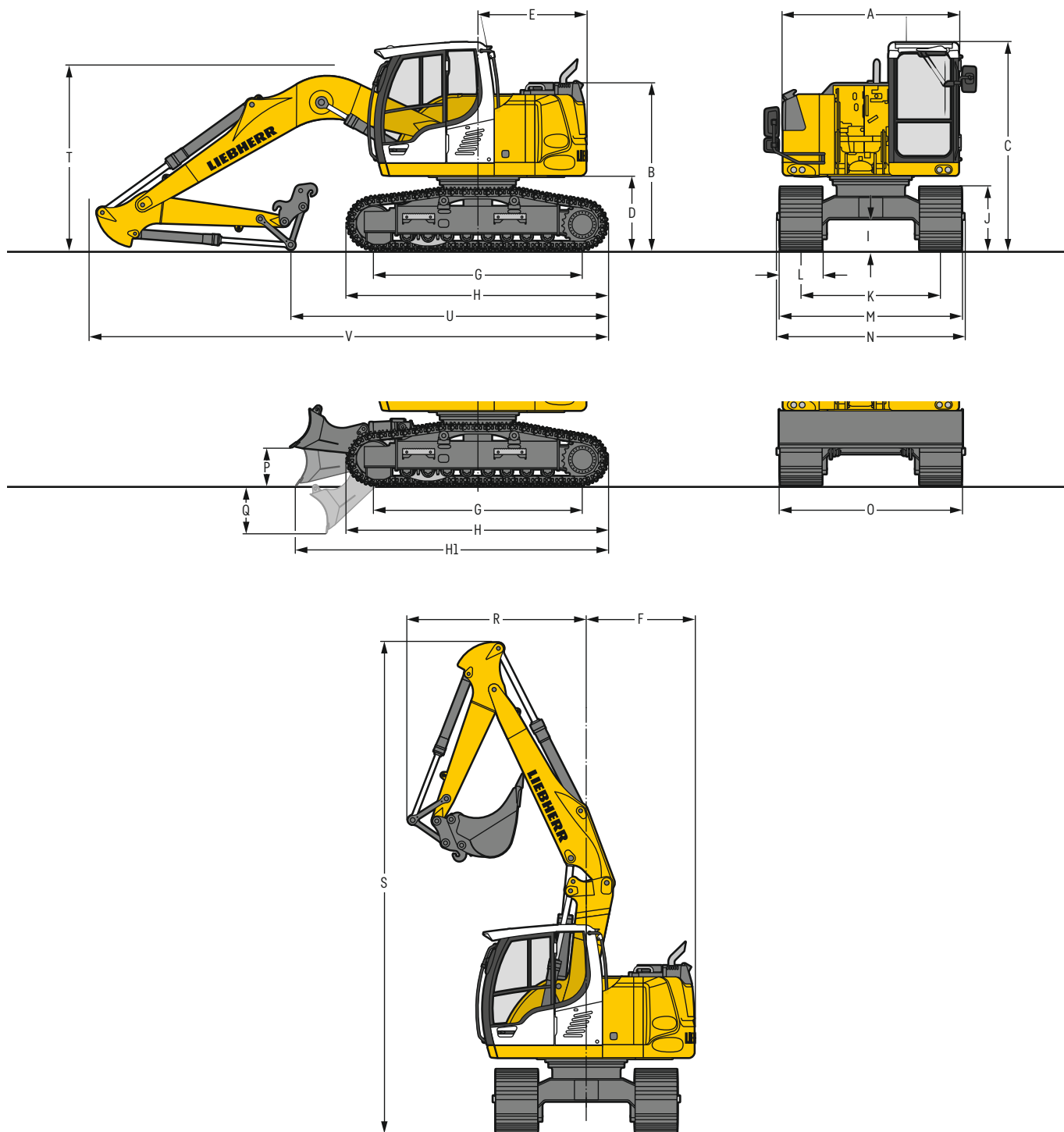
Macchina completa

Lubrificazione	Impianto di lubrificazione centralizzata Liebherr per torretta e attrezzatura, automatico
-----------------------	---

* Valido per le macchine standard con o senza sopraelevazione della cabina

** Per la valutazione del rischio secondo 2002/44/CE vedi ISO/TR 25398:2006

Dimensioni



		S			mm	S con lama			mm
A	Larghezza torretta				2.525				2.525
B	Altezza torretta				2.395				2.395
C	Altezza cabina				2.980				2.980
D	Altezza libera da terra del contrappeso				1.050				1.050
E	Lunghezza posteriore				1.550				1.550
F	Raggio di rotazione posteriore				1.550				1.550
G	Interasse				3.000				3.000
H	Lunghezza del carro				3.730				3.730
H1	Lunghezza del carro con lama				-				4.555
I	Altezza libera da terra del carro				450				450
J	Altezza catena				905				905
K	Carreggiata				2.000				2.000
L	Larghezza pattini	500	600	700		500	600	700	
M	Larghezza su catene	2.500	2.600	2.700		2.500	2.600	2.700	
N	Larghezza sui gradini	2.480	2.480	2.680 ¹⁾		2.480	2.480	2.680 ¹⁾	
O	Larghezza lama				-	2.500	2.600	2.700	
P	Altezza max. lama				-				550
Q	Profondità max. lama				-				690

¹⁾ larghezza con scalino rimovibile

		Lunghezza del bilanciere	Braccio monolitico 4,60 m con attacco rapido	Posizionatore idraulico 4,85 m con attacco rapido	Braccio monolitico 4,30 m con deporté con attacco rapido	Braccio posizionatore idraulico 4,90 m con deporté con attacco rapido
		m	mm	mm	mm	mm
R	Raggio di rotazione anteriore	2,05	2.400	2.550	2.400	2.950
		2,25	2.200	2.450	2.200	2.800
		2,45	2.050	2.300	2.050	2.700
		2,65	2.050	2.150	2.700	2.550
S	Altezza con braccio sollevato		6.800	7.050	6.600	7.050
		2,05	2.650	2.700	2.450	2.700
		2,25	2.700	2.750	2.450	2.750
		2,45	2.700	2.800	2.450	2.800
T	Altezza del braccio	2,65	2.750	2.850	2.500	2.850
		2,05	4.550	5.100	6.550	5.000
		2,25	4.400	4.950	6.350	4.850
		2,45	4.200	4.800	6.200	4.700
U	Lunghezza sul terreno	2,65	4.000	4.650	6.050	4.550
		2,05	7.450	7.800	7.150	7.800
		2,25	4.400	4.950	6.350	4.850
		2,45	4.200	4.800	6.200	4.700
V	Lunghezza totale Benna	2,65	4.000	4.650	6.050	4.550
		2,05	7.450	7.800	7.150	7.800
		2,25	4.400	4.950	6.350	4.850
		2,45	4.200	4.800	6.200	4.700
		0,50 m ³	0,50 m ³	0,50 m ³	0,50 m ³	0,50 m ³

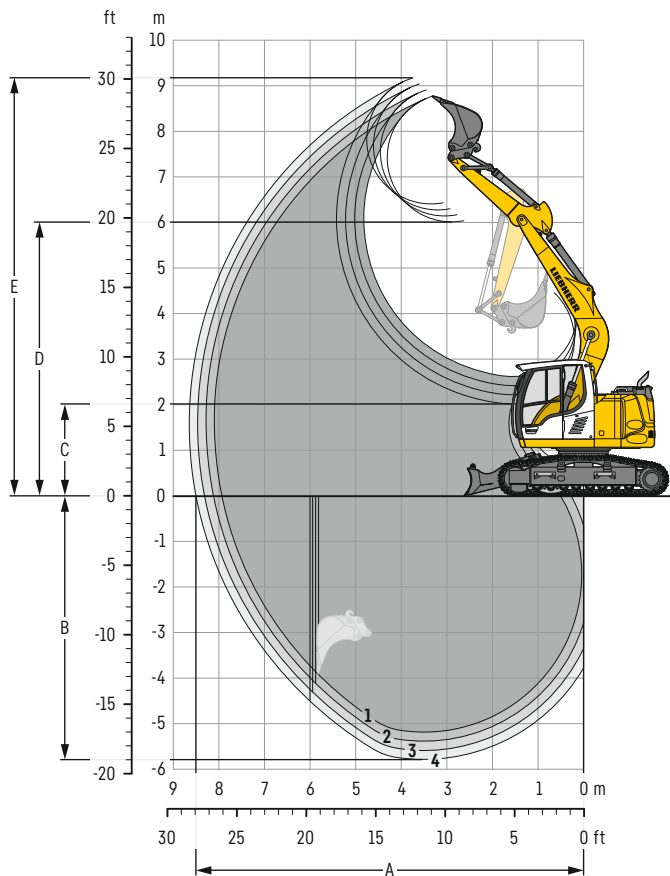
Dimensioni di trasporto

parti staccabili smontate

		Braccio monolitico 4,60 m			Posizionatore idraulico 4,85 m			Braccio monolitico 4,30 m con deporté			Braccio posizionatore idraulico 4,90 m con deporté		
		mm			mm			mm			mm		
Larghezza pattini		500	600	700	500	600	700	500	600	700	500	600	700
Larghezza di trasporto		2.525	2.600	2.700	2.525	2.600	2.700	2.525	2.600	2.700	2.525	2.600	2.700
	Carro	S	S con lama	S	S con lama	S	S con lama	S	S con lama	S	S con lama		
		mm	mm	mm	mm	mm	mm	mm	mm	mm	mm		
Lunghezza di trasporto		7.450	8.300	7.800	8.650	7.150	8.000	7.800	8.650				
Altezza di trasporto		2.980		2.980		2.980		2.980					

Attrezzatura con benna rovescia

con braccio monolitico di 4,60 m



Diagrammi di scavo

con attacco rapido	1	2	3	4	
Lunghezza del bilanciere	m	2,05	2,25	2,45	2,65
A Max. sbraccio a livello del terreno	m	7,95	8,15	8,30	8,50
B Max. profondità di scavo	m	5,20	5,40	5,60	5,80
C Min. altezza di lavoro	m	2,60	2,40	2,20	2,00
D Max. altezza di lavoro	m	6,05	6,15	6,30	6,40
E Max. altezza di scavo	m	8,75	8,90	9,05	9,15

Forze

senza attacco rapido	1	2	3	4	
Max. forza di penetrazione (ISO 6015)	kN	70	66	62	59
Max. forza di strappo (ISO 6015)	kN	89	89	89	89
Max. forza di penetrazione (SAE J1179)	kN	68	64	60	57
Max. forza di strappo (SAE J1179)	kN	80	80	80	80

Peso operativo e pressione sul terreno

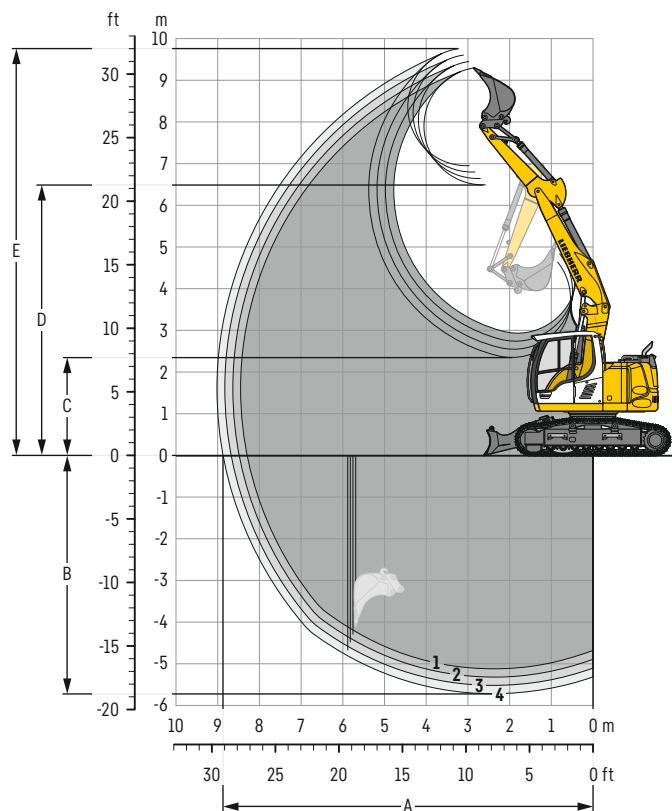
Il peso operativo include la macchina base con contrappeso di 2,8t, braccio monolitico di 4,60m, bilanciere di 2,25m, attacco rapido SWA 33 e benna da 0,50 m³ (340 kg).

Carro	S				
Larghezza dei pattini	mm	500	600	700	900
Peso	kg	14.900	15.100	15.350	15.750
Pressione sul terreno	kg/cm ²	0,46	0,39	0,34	0,27

Carro	S con lama			
Larghezza dei pattini	mm	500	600	700
Peso	kg	16.100	16.300	16.550
Pressione sul terreno	kg/cm ²	0,49	0,42	0,36

Attrezzatura con benna rovescia

con posizionatore idraulico di 4,85 m



Diagrammi di scavo

con attacco rapido		1	2	3	4
Lunghezza del bilanciante	m	2,05	2,25	2,45	2,65
A Max. sbraccio a livello del terreno	m	8,30	8,50	8,70	8,90
B Max. profondità di scavo	m	5,10	5,30	5,50	5,70
C Min. altezza di lavoro	m	2,95	2,75	2,55	2,35
D Max. altezza di lavoro	m	6,50	6,65	6,80	6,95
E Max. altezza di scavo	m	9,30	9,45	9,60	9,75

Forze

senza attacco rapido		1	2	3	4
Max. forza di penetrazione (ISO 6015)	kN	70	66	62	59
Max. forza di strappo (ISO 6015)	kN	89	89	89	89
Max. forza di penetrazione (SAE J1179)	kN	68	64	60	57
Max. forza di strappo (SAE J1179)	kN	80	80	80	80

Peso operativo e pressione sul terreno

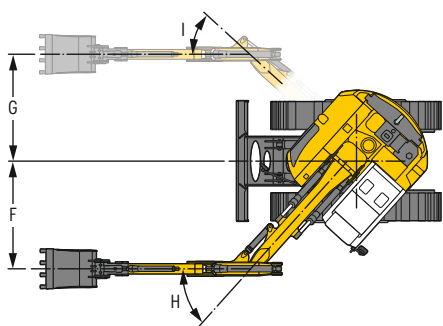
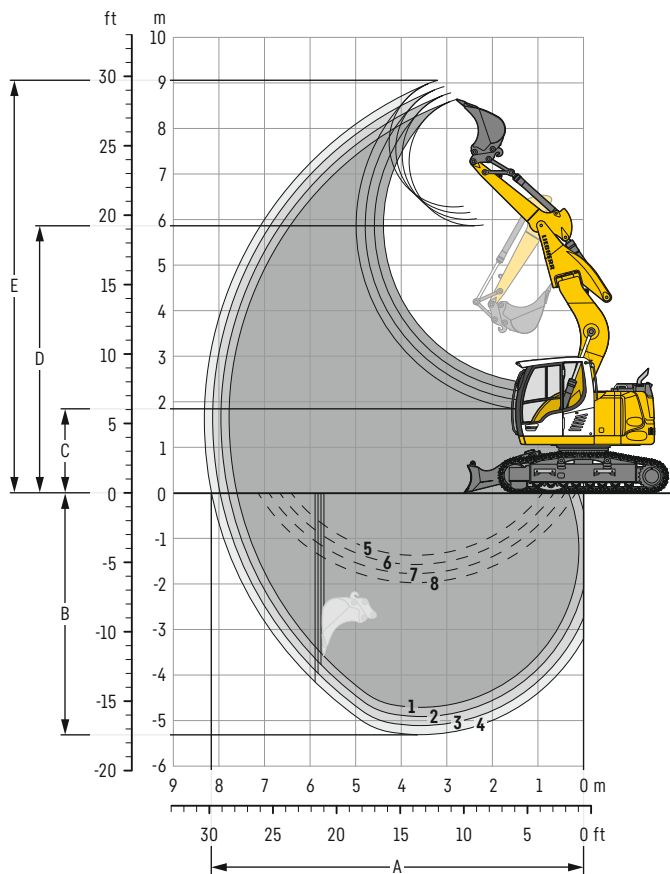
Il peso operativo include la macchina base con contrappeso di 2,8t, posizionatore idraulico di 4,85m, bilanciante di 2,25m, attacco rapido SWA 33 e benna da 0,50 m³ (340 kg).

Carro		S			
Larghezza dei pattini	mm	500	600	700	900
Peso	kg	15.250	15.450	15.700	16.100
Pressione sul terreno	kg/cm ²	0,47	0,40	0,35	0,28

Carro		S con lama		
Larghezza dei pattini	mm	500	600	700
Peso	kg	16.450	16.650	16.900
Pressione sul terreno	kg/cm ²	0,50	0,43	0,37

Attrezzatura con benna rovescia

con braccio monolitico di 4,30 m con deporté



Diagrammi di scavo

con attacco rapido		1	2	3	4
Lunghezza del bilanciante	m	2,05	2,25	2,45	2,65
A Max. sbraccio a livello del terreno	m	7,60	7,80	8,00	8,15
B Max. profondità di scavo	m	4,70	4,90	5,10	5,30
C Min. altezza di lavoro	m	2,40	2,20	2,00	1,80
D Max. altezza di lavoro	m	5,90	6,00	6,15	6,30
E Max. altezza di scavo	m	8,65	8,80	8,90	9,05
F Spostamento laterale destro max.	m	2,37			
G Spostamento laterale sinistro max.	m	2,35			
H Angolo di inclinazione laterale destro max.	°	48			
I Angolo di inclinazione laterale sinistro max.	°	42,5			

1 con bilanciante 2,05 m
 2 con bilanciante 2,25 m
 3 con bilanciante 2,45 m
 4 con bilanciante 2,65 m
 con braccio in asse con la macchina

5 con bilanciante 2,05 m
 6 con bilanciante 2,25 m
 7 con bilanciante 2,45 m
 8 con bilanciante 2,65 m
 con deporté alla max. angolazione laterale, per pareti verticali

Forze

senza attacco rapido		1	2	3	4
Max. forza di penetrazione (ISO 6015)	kN	70	66	62	59
Max. forza di strappo (ISO 6015)	kN	89	89	89	89
Max. forza di penetrazione (SAE J1179)	kN	68	64	60	57
Max. forza di strappo (SAE J1179)	kN	80	80	80	80

Peso operativo e pressione sul terreno

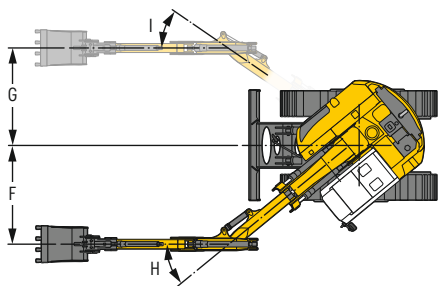
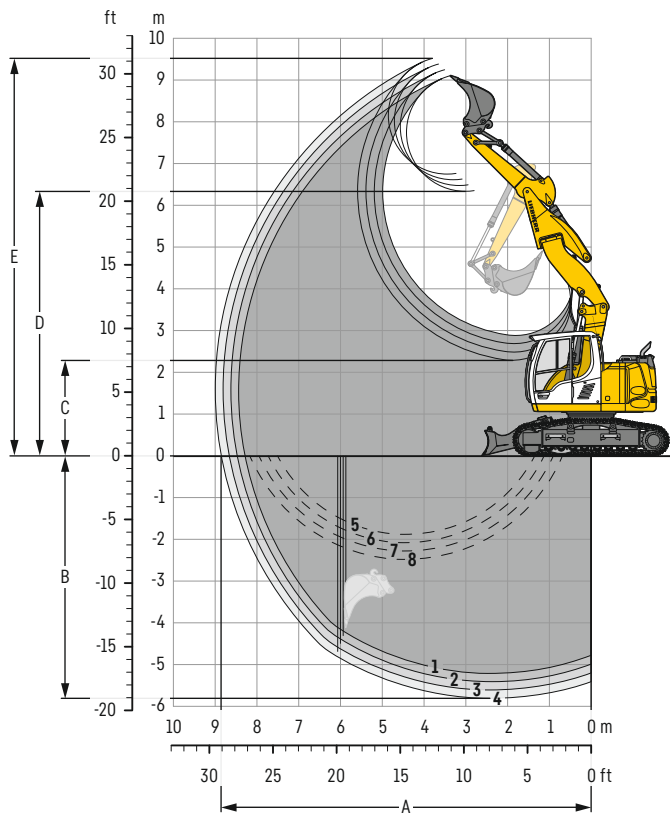
Il peso operativo include la macchina base con contrappeso di 2,8 t, braccio monolitico di 4,30 m con deporté, bilanciante di 2,25 m, attacco rapido SWA 33 e benna da 0,50 m³ (340 kg).

Carro		S			
Larghezza dei pattini	mm	500	600	700	900
Peso	kg	15.200	15.400	15.650	16.050
Pressione sul terreno	kg/cm ²	0,47	0,40	0,35	0,28

Carro		S con lama		
Larghezza dei pattini	mm	500	600	700
Peso	kg	16.400	16.600	16.850
Pressione sul terreno	kg/cm ²	0,50	0,43	0,37

Attrezzatura con benna rovescia

con braccio posizionario idraulico di 4,90 m con deporté



Diagrammi di scavo

con attacco rapido		1	2	3	4
Lunghezza del bilanciere	m	2,05	2,25	2,45	2,65
A Max. sbraccio a livello del terreno	m	8,25	8,45	8,65	8,85
B Max. profondità di scavo	m	5,20	5,40	5,60	5,80
C Min. altezza di lavoro	m	2,90	2,70	2,50	2,30
D Max. altezza di lavoro	m	6,35	6,50	6,60	6,75
E Max. altezza di scavo	m	9,10	9,25	9,40	9,50
F Spostamento laterale destro max.	m	2,37			
G Spostamento laterale sinistro max.	m	2,34			
H Angolo di inclinazione laterale destro max.	°	39,5			
I Angolo di inclinazione laterale sinistro max.	°	34,5			

1 con bilanciere 2,05 m
 2 con bilanciere 2,25 m
 3 con bilanciere 2,45 m
 4 con bilanciere 2,65 m
 con braccio in asse con la macchina

5 con bilanciere 2,05 m
 6 con bilanciere 2,25 m
 7 con bilanciere 2,45 m
 8 con bilanciere 2,65 m
 con deporté alla max. angolazione laterale, per pareti verticali

Forze

senza attacco rapido		1	2	3	4
Max. forza di penetrazione (ISO 6015)	kN	70	66	62	59
Max. forza di strappo (ISO 6015)	kN	89	89	89	89
Max. forza di penetrazione (SAE J1179)	kN	68	64	60	57
Max. forza di strappo (SAE J1179)	kN	80	80	80	80

Peso operativo e pressione sul terreno

Il peso operativo include la macchina base con contrappeso di 2,8 t, braccio posizionario idraulico di 4,90 m con deporté, bilanciere di 2,25 m, attacco rapido SWA 33 e benna da 0,50 m³ (340 kg).

Carro		S			
Larghezza dei pattini	mm	500	600	700	900
Peso	kg	15.800	16.000	16.250	16.650
Pressione sul terreno	kg/cm ²	0,49	0,41	0,36	0,29

Carro		S con lama		
Larghezza dei pattini	mm	500	600	700
Peso	kg	17.000	17.200	17.450
Pressione sul terreno	kg/cm ²	0,52	0,44	0,38

Benna rovescia Sicurezza riguardo alla stabilità (75% del carico di ribaltamento statico calcolato secondo ISO 10567*)

	Larghezza di taglio mm	Capacità ISO 7451 m ³	Peso ³⁾ kg	Peso ⁴⁾ kg	Carro S (con pattini di 600 mm)								Carro S avec lame (con pattini di 600 mm)										
					Lunghezza del bilanciere (m)								Lunghezza del bilanciere (m)										
					senza attacco rapido				con attacco rapido				senza attacco rapido				con attacco rapido						
					2,05	2,25	2,45	2,65	2,05	2,25	2,45	2,65	2,05	2,25	2,45	2,65	2,05	2,25	2,45	2,65			
STD ¹⁾	500	0,32	230	250	▲	▲	▲	▲	▲	▲	▲	▲	▲	▲	▲	▲	▲	▲	▲	▲	▲	▲	▲
	550	0,29	250	260	▲	▲	▲	▲	▲	▲	▲	▲	▲	▲	▲	▲	▲	▲	▲	▲	▲	▲	▲
	650	0,36	270	290	▲	▲	▲	▲	▲	▲	▲	▲	▲	▲	▲	▲	▲	▲	▲	▲	▲	▲	▲
	850	0,50	320	340	▲	▲	▲	▲	▲	▲	▲	▲	▲	▲	▲	▲	▲	▲	▲	▲	▲	▲	▲
	1.050	0,65	360	380	■	■	▲	■	■	▲	■	▲	△	▲	▲	▲	■	▲	▲	▲	▲	■	■
1.250	0,80	420	430	■	△	△	△	△	△	△	△	—	■	▲	▲	■	▲	▲	▲	■	▲	△	
HD ²⁾	500	0,32	260	280	▲	▲	▲	▲	▲	▲	▲	▲	▲	▲	▲	▲	▲	▲	▲	▲	▲	▲	▲
	550	0,29	280	290	▲	▲	▲	▲	▲	▲	▲	▲	▲	▲	▲	▲	▲	▲	▲	▲	▲	▲	▲
	650	0,36	300	320	▲	▲	▲	▲	▲	▲	▲	▲	▲	▲	▲	▲	▲	▲	▲	▲	▲	▲	▲
	850	0,50	360	380	▲	▲	▲	▲	▲	▲	▲	▲	■	▲	▲	▲	▲	▲	▲	▲	▲	▲	▲
	1.050	0,65	420	430	■	▲	▲	■	▲	▲	▲	■	△	▲	▲	▲	■	▲	▲	▲	■	■	■
1.250	0,80	480	490	△	△	△	△	△	△	△	—	—	▲	▲	■	■	▲	▲	■	■	■	△	

* Valori con sbraccio massimo, a 360°, secondo norma ISO 10567

¹⁾ Benna standard con denti UNI-35-3

²⁾ Benna HD con denti UNI-35-3

³⁾ Benna per attacco diretto

⁴⁾ Benna per montaggio su attacco rapido

Ulteriori benne disponibili su richiesta

Peso materiale max. ▲ = ≤ 2,0 t/m³, ■ = ≤ 1,8 t/m³, ▲ = ≤ 1,65 t/m³, ■ = ≤ 1,5 t/m³, △ = ≤ 1,2 t/m³, — = non autorizzato

Capacità di sollevamento

con braccio monolitico di 4,60 m, contrappeso di 2,8 t e pattini di 600 mm

Bilanciere 2,05 m

Carro	m	3,0m		4,5m		6,0m		7,5m		m
7,5										
6,0										2,7* 2,7*
4,5	5,2*	5,2*		3,8	4,1*					2,3 2,6*
3,0	6,4	8,0*		3,5	5,3*	2,3	3,5			2,0 2,6*
1,5				3,2	5,2	2,2	3,4			1,8 2,8*
0	5,5	6,1*		3,1	5,1	2,1	3,3			1,9 3,0
-1,5	5,6	9,2*		3,0	5,0					2,1 3,4
-3,0	5,7	7,2*		3,1	4,9*					2,9 4,5*
7,5										
6,0				4,0	4,1*					2,7* 2,7*
4,5	5,2*	5,2*		4,0	4,4*					2,5 2,6*
3,0	6,9	8,0*		3,8	5,3*	2,5	3,6			2,2 2,6*
1,5				3,5	5,3	2,4	3,5			2,0 2,8*
0	6,0	6,1*		3,4	5,1	2,3	3,4			2,1 3,0
-1,5	6,0	9,2*		3,3	5,1					2,3 3,4
-3,0	6,2	7,2*		3,4	4,9*					3,2 4,5*
7,5										
6,0				4,1*	4,1*					2,7* 2,7*
4,5	5,2*	5,2*		4,2	4,4*					2,6* 2,6*
3,0	7,3	8,0*		4,0	5,3*	2,6	4,4*			2,3 2,6*
1,5				3,7	6,2*	2,5	4,7*			2,1 2,8*
0	6,1*	6,1*		3,6	6,6*	2,4	4,9*			2,2 3,3*
-1,5	6,5	9,2*		3,5	6,3*					2,5 4,4*
-3,0	6,6	7,2*		3,6	4,9*					3,4 4,5*

Bilanciere 2,25 m

Carro	m	3,0m		4,5m		6,0m		7,5m		m
7,5										
6,0										3,1* 3,1*
4,5	4,8*	4,8*		3,8	4,0*					2,4* 2,4*
3,0	6,5	7,6*		3,7	4,2*	2,3	3,2*			2,2 2,3*
1,5	5,3*	5,3*		3,5	5,1*	2,3	3,5			1,9 2,3*
0	5,5	6,3*		3,2	5,2	2,2	3,4			1,8 2,5*
-1,5	5,5	9,4*		3,1	5,0	2,1	3,3			1,8 2,8
-3,0	5,6	7,6*		3,1	5,1					2,0 3,2
7,5										
6,0				4,0*	4,0*					3,1* 3,1*
4,5	4,8*	4,8*		4,0	4,2*	2,5	3,2*			2,4* 2,4*
3,0	6,9	7,6*		3,8	5,1*	2,5	3,6			2,3* 2,3*
1,5	5,3*	5,3*		3,5	5,3	2,4	3,4			2,1 2,3*
0	6,0	6,3*		3,3	5,1	2,3	3,4			1,9 2,5*
-1,5	6,0	9,4*		3,3	5,1	2,2	3,3			2,0 2,9
-3,0	6,1	7,6*		3,4	5,1					2,2 3,3
7,5										
6,0				4,0*	4,0*					3,1* 3,1*
4,5	4,8*	4,8*		4,2	4,2*	2,7	3,2*			2,4* 2,4*
3,0	7,4	7,6*		4,0	5,1*	2,6	4,2*			2,3* 2,3*
1,5	5,3*	5,3*		3,7	6,1*	2,5	4,6*			2,2 2,3*
0	6,3*	6,3*		3,5	6,6*	2,4	4,8*			2,0 2,5*
-1,5	6,4	9,4*		3,5	6,4*	2,4	4,5*			2,1 2,9*
-3,0	6,6	7,6*		3,6	5,2*					2,3 3,8*

Bilanciere 2,45 m

Carro	m	3,0m		4,5m		6,0m		7,5m		m
7,5										
6,0										2,7* 2,7*
4,5				3,7*	3,7*					2,2* 2,2*
3,0	6,6	7,1*		3,7	4,0*	2,3	3,4*			2,1* 2,1*
1,5	5,7	6,5*		3,5	4,9*	2,3	3,5			1,8 2,1*
0	5,5	6,5*		3,2	5,2	2,1	3,4			1,7 2,3*
-1,5	5,4	9,6*		3,0	5,0	2,1	3,3			1,7 2,6*
-3,0	5,6	7,9*		3,0	5,0	2,0	3,3			1,9 3,0
7,5										
6,0				3,7*	3,7*					2,7* 2,7*
4,5				4,0	4,0*	2,5	3,4*			2,2* 2,2*
3,0	7,0	7,1*		3,8	4,9*	2,5	3,6			2,1* 2,1*
1,5	6,2	6,5*		3,5	5,3	2,3	3,4			1,8 2,3*
0	6,0	6,5*		3,3	5,1	2,2	3,3			1,9 2,6*
-1,5	5,9	9,6*		3,3	5,0	2,2	3,3			1,9 3,0
-3,0	6,1	7,9*		3,3	5,1					2,5 4,0
7,5										
6,0				3,7*	3,7*					2,7* 2,7*
4,5				4,0*	4,0*	2,7	3,4*			2,2* 2,2*
3,0	7,1*	7,1*		4,0	4,9*	2,6	4,1*			2,1 2,1*
1,5	6,5*	6,5*		3,7	6,0*	2,5	4,5*			1,9 2,3*
0	6,4	6,5*		3,5	6,5*	2,4	4,8*			2,0 2,6*
-1,5	6,4	9,6*		3,5	6,4*	2,3	4,6*			2,2 3,3*
-3,0	6,5	7,9*		3,5	5,4*					2,9 4,3*

Bilanciere 2,65 m

Carro	m	3,0m		4,5m		6,0m		7,5m		m
7,5										
6,0										2,4* 2,4*
4,5				3,5*	3,5*					2,0* 2,0*
3,0	6,6*	6,6*		3,8	3,8*	2,4	3,4*			1,9* 1,9*
1,5	5,8	7,8*		3,5	4,7*	2,3	3,5			1,7 1,9*
0	5,4	6,6*		3,2	5,3	2,1	3,4			1,6 2,1*
-1,5	5,4	9,2*		3,0	5,0	2,0	3,3			1,6 2,4*
-3,0	5,5	8,2*		3,0	4,9	2,0	3,2			1,8 2,9
7,5										
6,0				3,5*	3,5*					2,4* 2,4*
4,5				3,8*	3,8*	2,5	3,4*			2,0* 2,0*
3,0	6,6*	6,6*		3,8	4,7*	2,5	3,6			1,9* 1,9*
1,5	6,3	7,8*		3,5	5,3	2,3	3,4			1,9 1,9*
0	5,9	6,6*		3,3	5,1	2,2	3,3			1,8 2,1*
-1,5	5,9	9,2*		3,2	5,0	2,2	3,3			1,8 2,4*
-3,0	6,0	8,2*		3,3	5,0					2,0 2,9
7,5										
6,0				3,5*	3,5*					2,4* 2,4*
4,5				3,8*	3,8*	2,7	3,4*			2,0* 2,0*
3,0	6,6*	6,6*		4,0	4,7*	2,6	4,0*			1,9* 1,9*
1,5	6,7	7,8*		3,7	5,8*	2,5	4,4*			1,9 2,1*
0	6,4	6,6*		3,5	6,5*	2,4	4,7*			1,9 2,4*
-1,5	6,3	9,2*		3,4	6,4*	2,3	4,6*			2,1 3,0*
-3,0	6,4	8,2*		3,5	5,6*					2,6 4,2*

Altezza In posizione trasversale al carro In posizione longitudinale al carro Portata max. * Limitato dalla forza di sollevamento idraulica

I valori di portata all'estremità del bilanciere (senza benna) sono espressi in tonnellate (t) e sono indicati per una rotazione della torretta a 360°, su una superficie del terreno piana e di portanza uniforme. Gli altri valori sono indicati per la posizione longitudinale rispetto al carro. I valori sono calcolati in riferimento a pattini della larghezza di 600 mm. Conformemente alla norma ISO 10567 i valori corrispondono al 75% del carico di ribaltamento statico oppure all'87% della forza di sollevamento idraulica (caratterizzata da *). In caso di smontaggio del cilindro della benna e del leverismo ribaltamento benna, il carico deve essere aumentato di ulteriori 186 kg. La portata della macchina è limitata dalla stabilità o dalla capacità di sollevamento dei dispositivi idraulici.

Conformemente alla norma armonizzata EU 474-5, per i lavori di sollevamento dei carichi, gli escavatori idraulici devono essere dotati di dispositivi contro la rottura delle tubazioni sui cilindri di sollevamento del braccio e sui cilindri di bilanciere, di un dispositivo di segnalazione di sovraccarico e di un diagramma dei carichi.

Determinare il carico massimo attraverso il diagramma di carico all'interno della cabina o nella tabella dei carichi inserita nel manuale di istruzioni fornito con la macchina.

Capacità di sollevamento

con posizionatore idraulico di 4,85 m, contrappeso di 2,8 t e pattini di 600 mm

Bilanciere 2,05 m

Carro	m	3,0m		4,5m		6,0m		7,5m		Portata max.		m
S	7,5									3,5*	3,5*	3,5
	6,0									2,8*	2,8*	5,4
	4,5	6,7*	6,7*	3,9	4,9*	2,4	3,6			2,1	2,6*	6,4
	3,0	6,8	9,2*	3,8	5,6	2,4	3,6			1,8	2,6*	6,9
	1,5	6,7	9,6*	3,8	5,6	2,3	3,5			1,7	2,7	7,0
	0	6,5	10,5*	3,5	5,6	2,2	3,4			1,7	2,7	6,8
Lama sollevato	7,5									3,5*	3,5*	3,5
	6,0									2,8*	2,8*	5,4
	4,5	6,7*	6,7*	4,1	4,9*	2,5	3,7			2,3	2,6*	6,4
	3,0	7,2	9,2*	4,1	5,7	2,5	3,7			2,0	2,6*	6,9
	1,5	7,1	9,6*	4,1	5,6	2,5	3,6			1,8	2,7	7,0
	0	7,0	10,5*	3,8	5,7	2,4	3,5			1,9	2,8	6,8
Lama abbassata	7,5									3,5*	3,5*	3,5
	6,0									2,8*	2,8*	5,4
	4,5	6,7*	6,7*	4,3	4,9*	2,7	4,3*			2,4	2,6*	6,4
	3,0	7,6	9,2*	4,2	6,0*	2,7	4,7*			2,1	2,6*	6,9
	1,5	7,5	9,6*	4,2	6,6*	2,6	4,8*			2,0	2,7*	7,0
	0	7,5	10,5*	4,0	6,6*	2,5	4,9*			2,0	3,1*	6,8

Bilanciere 2,25 m

Carro	m	3,0m		4,5m		6,0m		7,5m		Portata max.		m
S	7,5									3,1*	3,1*	3,9
	6,0									2,5*	2,5*	5,6
	4,5	5,6*	5,6*	3,9	4,6*	2,4	3,6			2,0	2,3*	6,6
	3,0	6,8	9,1*	3,8	5,6	2,4	3,6			1,7	2,3*	7,1
	1,5	6,7	9,5*	3,8	5,5	2,3	3,6			1,6	2,4*	7,2
	0	6,5	10,4*	3,6	5,6	2,2	3,4			1,6	2,6	7,0
Lama sollevato	7,5									3,1*	3,1*	3,9
	6,0									2,5*	2,5*	5,6
	4,5	5,6*	5,6*	4,2	4,6*	2,6	3,7			2,2	2,3*	6,6
	3,0	7,2	9,1*	4,0	5,6	2,6	3,7			1,9	2,3*	7,1
	1,5	7,1	9,5*	4,0	5,6	2,5	3,6			1,8	2,4*	7,2
	0	7,0	10,4*	3,8	5,7	2,4	3,5			1,8	2,7	7,0
Lama abbassata	7,5									3,1*	3,1*	3,9
	6,0									2,5*	2,5*	5,6
	4,5	5,6*	5,6*	4,3	4,6*	2,7	4,3*			2,3	2,3*	6,6
	3,0	7,6	9,1*	4,2	5,9*	2,7	4,6*			2,0	2,3*	7,1
	1,5	7,5	9,5*	4,2	6,5*	2,6	4,8*			1,9	2,4*	7,2
	0	7,5	10,4*	4,0	6,6*	2,5	4,8*			1,9	2,7*	7,0

Bilanciere 2,45 m

Carro	m	3,0m		4,5m		6,0m		7,5m		Portata max.		m
S	7,5									2,7*	2,7*	4,3
	6,0									2,2*	2,2*	5,9
	4,5	4,8*	4,8*	3,9	5,0*	2,4	3,7			1,9	2,1*	6,8
	3,0	6,8	8,7*	3,8	5,6	2,4	3,6			1,6	2,1*	7,3
	1,5	6,7	9,4*	3,8	5,5	2,3	3,6			1,5	2,2*	7,4
	0	6,6	10,3*	3,6	5,6	2,2	3,4			1,6	2,5*	7,2
Lama sollevato	7,5									2,7*	2,7*	4,3
	6,0									2,2*	2,2*	5,9
	4,5	4,8*	4,8*	4,1	5,0*	2,6	3,7			2,0	2,1*	6,8
	3,0	7,2	8,7*	4,0	5,6	2,6	3,7			1,8	2,1*	7,3
	1,5	7,1	9,4*	4,0	5,6	2,5	3,6			1,7	2,2*	7,4
	0	7,1	10,3*	3,8	5,6	2,4	3,5			1,7	2,5*	7,2
Lama abbassata	7,5									2,7*	2,7*	4,3
	6,0									2,2*	2,2*	5,9
	4,5	4,8*	4,8*	4,2	4,2*	2,7	4,2*			2,1*	2,1*	6,8
	3,0	7,6	8,7*	4,2	5,7*	2,7	4,5*			1,9	2,1*	7,3
	1,5	7,4	9,4*	4,2	6,4*	2,6	4,7*			1,8	2,2*	7,4
	0	7,5	10,3*	4,1	6,5*	2,5	4,8*			1,8	2,5*	7,2

Bilanciere 2,65 m

Carro	m	3,0m		4,5m		6,0m		7,5m		Portata max.		m
S	7,5									2,4*	2,4*	4,6
	6,0									2,0*	2,0*	6,1
	4,5									1,8	1,9*	7,0
	3,0	6,8	8,4*	3,8	5,6	2,4	3,7			1,6	1,9*	7,5
	1,5	6,6	9,4*	3,7	5,5	2,3	3,6			1,5	2,0*	7,6
	0	6,6	10,1*	3,6	5,5	2,2	3,5			1,5	2,2*	7,4
Lama sollevato	7,5									2,4*	2,4*	4,6
	6,0									2,0*	2,0*	6,1
	4,5									1,9*	1,9*	7,0
	3,0	7,2	8,4*	4,0	5,6*	2,6	3,7			1,7	1,9*	7,5
	1,5	7,0	9,4*	4,0	5,5	2,5	3,6			1,6	2,0*	7,6
	0	7,1	10,1*	3,9	5,6	2,4	3,5	1,7	2,4	1,6	2,2*	7,4
Lama abbassata	7,5									2,4*	2,4*	4,6
	6,0									2,0*	2,0*	6,1
	4,5									1,9*	1,9*	7,0
	3,0	7,6	8,4*	4,2	5,6*	2,7	4,4*			1,8	1,9*	7,5
	1,5	7,4	9,4*	4,2	6,3*	2,7	4,7*			1,7	2,0*	7,6
	0	7,5	10,1*	4,1	6,5*	2,5	4,7*			1,7	2,2*	7,4

Altezza In posizione trasversale al carro In posizione longitudinale al carro Portata max. * Limitato dalla forza di sollevamento idraulica

I valori di portata all'estremità del bilanciere (senza benna) sono espressi in tonnellate (t) e sono indicati per una rotazione della torretta a 360°, su una superficie del terreno piana e di portanza uniforme. Gli altri valori sono indicati per la posizione longitudinale rispetto al carro. I valori sono calcolati in riferimento a pattini della larghezza di 600 mm con una posizione ottimale dei cilindri di regolazione. Conformemente alla norma ISO 10567 i valori corrispondono al 75% del carico di ribaltamento statico oppure all'87% della forza di sollevamento idraulica (caratterizzata da *). In caso di smontaggio del cilindro della benna e del leverismo ribaltamento benna, il carico deve essere aumentato di ulteriori 186 kg. La portata della macchina è limitata dalla stabilità o dalla capacità di sollevamento dei dispositivi idraulici.

Conformemente alla norma armonizzata EU 474-5, per i lavori di sollevamento dei carichi, gli escavatori idraulici devono essere dotati di dispositivi contro la rottura delle tubazioni sui cilindri di sollevamento del braccio e sui cilindri di bilanciere, di un dispositivo di segnalazione di sovraccarico e di un diagramma dei carichi.

Determinare il carico massimo attraverso il diagramma di carico all'interno della cabina o nella tabella dei carichi inserita nel manuale di istruzioni fornito con la macchina.

Capacità di sollevamento

con braccio monolitico di 4,30 m con deporté, contrappeso di 2,8 t e pattini di 600 mm

Bilanciere 2,05 m

Carro	m	3,0m		4,5m		6,0m		7,5m		m
7,5										
6,0	5,0*	5,0*						2,7*	2,7*	4,5
4,5	5,7*	5,7*						2,5*	2,5*	5,6
3,0	6,5	8,1*						2,1	2,6*	6,2
1,5	5,6	7,8*						1,9	2,8*	6,4
0	5,4	8,5*						2,0	3,2	6,2
-1,5	5,4	8,6*						2,3	3,7	5,5
-3,0	5,6	5,9*						3,3	4,1*	4,3
Lama sollevato										
7,5	5,0*	5,0*						2,7*	2,7*	
6,0	5,7*	5,7*						2,5*	2,5*	4,5
4,5	7,0	8,1*						2,3	2,6*	5,6
3,0	6,1	7,8*			2,4	3,5		2,1	2,8*	6,2
1,5	5,9	8,5*			2,2	3,3		2,2	3,2	6,4
0	5,9	8,6*						2,5	3,7	6,2
-1,5	5,9*	5,9*						3,6	4,1*	5,5
-3,0										4,3
Lama abbassata										
7,5	5,0*	5,0*						2,7*	2,7*	
6,0	5,7*	5,7*						2,5*	2,5*	4,5
4,5	7,4	8,1*			2,5	3,8*		2,4	2,6*	5,6
3,0	6,5	7,8*			2,2	2,8*		2,2	2,8*	6,2
1,5	6,3	8,5*			2,4	4,7*		2,3	3,4*	6,4
0	6,3	8,6*						2,6	4,5*	6,2
-1,5	5,9*	5,9*						3,8	4,1*	5,5
-3,0										4,3

Bilanciere 2,25 m

Carro	m	3,0m		4,5m		6,0m		7,5m		m
7,5										
6,0										
4,5	5,3*	5,3*						2,4*	2,4*	4,7
3,0	6,6	7,7*						2,3*	2,3*	5,8
1,5	5,7	9,4*						2,0	2,3*	6,4
0	5,4	8,7*						1,9	2,5*	6,6
-1,5	5,3	8,9*						1,9	3,0*	6,3
-3,0	5,5	6,4*						2,1	3,5	5,7
Lama sollevato										
7,5										
6,0										
4,5	5,3*	5,3*						2,4*	2,4*	4,7
3,0	7,1	7,7*						2,3*	2,3*	5,8
1,5	6,2	9,4*						2,2	2,3*	6,4
0	5,8	8,7*						2,0	2,5*	6,6
-1,5	5,8	8,9*						2,1	3,0*	6,3
-3,0	6,0	6,4*						2,3	3,5	5,7
Lama abbassata										
7,5										
6,0										
4,5	5,3*	5,3*						2,4*	2,4*	4,7
3,0	7,5	7,7*						2,3*	2,3*	5,8
1,5	6,6	9,4*						2,0	2,3*	6,4
0	6,3	8,7*						2,1	2,5*	6,6
-1,5	6,3	8,9*						2,2	3,0*	6,3
-3,0	6,4*	6,4*						2,5	4,0*	5,7

Bilanciere 2,45 m

Carro	m	3,0m		4,5m		6,0m		7,5m		m
7,5										
6,0										
4,5	4,7*	4,7*						2,9*	2,9*	2,8
3,0	6,7	7,2*						2,2*	2,2*	5,0
1,5	5,7	9,7*						2,1*	2,1*	6,0
0	5,3	8,8*						1,9	2,1*	6,6
-1,5	5,3	9,1*						1,8	2,3*	6,7
-3,0	5,4	6,8*						1,8	2,7*	6,5
Lama sollevato										
7,5								2,9*	2,9*	2,8
6,0								2,2*	2,2*	5,0
4,5	4,7*	4,7*						2,1*	2,1*	6,0
3,0	7,2	7,2*						2,1	2,1*	6,6
1,5	6,2	9,7*						1,9	2,3*	6,7
0	5,8	8,8*						2,0	2,7*	6,5
-1,5	5,8	9,1*						2,2	3,3	5,9
-3,0	5,9	6,8*						3,0	4,1*	4,8
Lama abbassata										
7,5								2,9*	2,9*	2,8
6,0								2,2*	2,2*	5,0
4,5	4,7*	4,7*						2,1*	2,1*	6,0
3,0	7,2*	7,2*						2,1*	2,1*	6,6
1,5	6,7	9,7*						2,0	2,3*	6,7
0	6,2	8,8*						2,1	2,7*	6,5
-1,5	6,2	9,1*						2,3	3,5*	5,9
-3,0	6,4	6,8*						3,2	4,1*	4,8

Bilanciere 2,65 m

Carro	m	3,0m		4,5m		6,0m		7,5m		m
7,5										
6,0										
4,5										
3,0	6,8	6,8*						2,5*	2,5*	3,3
1,5	5,8	9,4*						2,0*	2,0*	5,2
0	5,3	9,0*						1,9*	1,9*	6,2
-1,5	5,2	9,3*						1,8	1,9*	6,8
-3,0	5,4	7,2*						1,7	2,1*	6,9
Lama sollevato										
7,5								1,7	2,4*	6,7
6,0								1,9	3,1	6,1
4,5								2,5	4,1*	5,1
3,0	6,8*	6,8*						2,5*	2,5*	3,3
1,5	6,3	9,4*						2,0*	2,0*	5,2
0	5,8	9,0*						1,9*	1,9*	6,2
-1,5	5,7	9,3*						1,9	2,1*	6,9
-3,0	5,9	7,2*						1,9	2,4*	6,7
Lama abbassata										
7,5								2,5*	2,5*	3,3
6,0								2,0*	2,0*	5,2
4,5								1,9*	1,9*	6,2
3,0	6,8*	6,8*						1,9	2,1*	6,9
1,5	6,7	9,4*						1,9	2,4*	6,7
0	6,2	9,0*						2,1	3,1*	6,1
-1,5	6,2	9,3*						2,8	4,1*	5,1
-3,0	6,3	7,2*								

Altezza In posizione trasversale al carro In posizione longitudinale al carro Portata max. * Limitato dalla forza di sollevamento idraulica

I valori di portata all'estremità del bilanciere (senza benna) sono espressi in tonnellate (t) e sono indicati per una rotazione della torretta a 360°, su una superficie del terreno piana e di portanza uniforme. Gli altri valori sono indicati per la posizione longitudinale rispetto al carro. I valori sono calcolati in riferimento a pattini della larghezza di 600mm. Conformemente alla norma ISO 10567 i valori corrispondono al 75% del carico di ribaltamento statico oppure all'87% della forza di sollevamento idraulica (caratterizzata da *). In caso di smontaggio del cilindro della benna e del leverismo ribaltamento benna, il carico deve essere aumentato di ulteriori 186kg. La portata della macchina è limitata dalla stabilità o dalla capacità di sollevamento dei dispositivi idraulici.

Conformemente alla norma armonizzata EU 474-5, per i lavori di sollevamento dei carichi, gli escavatori idraulici devono essere dotati di dispositivi contro la rottura delle tubazioni sui cilindri di sollevamento del braccio e sui cilindri di bilanciere, di un dispositivo di segnalazione di sovraccarico e di un diagramma dei carichi.

Determinare il carico massimo attraverso il diagramma di carico all'interno della cabina o nella tabella dei carichi inserita nel manuale di istruzioni fornito con la macchina.

Capacità di sollevamento

con braccio posizionatore idraulico di 4,90 m con deporté, contrappeso di 2,8 t e pattini di 600 mm

Bilanciere 2,05 m

Carro	m	3,0m		4,5m		6,0m		7,5m		m		
7,5										3,3*	3,3*	3,5
6,0										2,7*	2,7*	5,4
4,5		6,6*	6,6*	3,8	4,7*	2,2	3,5			2,0	2,5*	6,4
3,0		6,6	8,8*	3,7	5,4	2,2	3,5			1,6	2,5*	6,9
1,5		6,5	9,1*	3,7	5,4	2,1	3,4			1,5	2,5	7,0
0		6,4	9,9*	3,5	5,5	2,0	3,3			1,5	2,6	6,8
-1,5		6,0	10,2*	3,1	5,1	1,9	3,1			1,7	2,9	6,3
-3,0		5,6	9,2*	2,9	4,7*					2,3	3,0*	5,1
Lama sollevato	7,5									3,3*	3,3*	3,5
	6,0									2,7*	2,7*	5,4
	4,5	6,6*	6,6*	4,1	4,7*	2,4	3,6			2,1	2,5*	6,4
	3,0	7,0	8,8*	4,0	5,5	2,4	3,6			1,8	2,5*	6,9
	1,5	6,9	9,1*	4,0	5,4	2,3	3,5			1,7	2,6	7,0
	0	6,9	9,9*	3,7	5,6	2,2	3,3			1,7	2,6	6,8
Lama abbassata	7,5									3,3*	3,3*	3,5
	6,0									2,7*	2,7*	5,4
	4,5	6,6*	6,6*	4,2	5,0*	2,6	4,2*			2,3	2,5*	6,4
	3,0	7,4	8,8*	4,1	5,6*	2,6	4,4*			1,9	2,5*	6,9
	1,5	7,3	9,1*	4,1	6,2*	2,5	4,5*			1,8	2,7*	7,0
	0	7,4	9,9*	4,0	6,3*	2,3	4,6*			1,8	3,1*	6,8
-1,5	6,9	10,2*	3,6	6,5*	2,2	4,0*			2,0	3,4*	6,3	
-3,0	6,6	9,2*	3,4	4,7*					2,7	3,0*	5,1	

Bilanciere 2,25 m

Carro	m	3,0m		4,5m		6,0m		7,5m		m		
7,5										2,9*	2,9*	3,9
6,0										2,4*	2,4*	5,6
4,5		6,0*	6,0*	3,8	4,8*	2,3	3,6			1,9	2,3*	6,6
3,0		6,7	8,6*	3,7	5,4	2,3	3,6			1,6	2,3*	7,1
1,5		6,5	9,0*	3,7	5,3	2,2	3,5			1,4	2,4	7,2
0		6,5	9,8*	3,5	5,4	2,0	3,3			1,5	2,5	7,0
-1,5		6,0	10,1*	3,1	5,2	1,9	3,1			1,6	2,7	6,5
-3,0		5,6	9,7*	2,9	4,9					2,1	2,9*	5,5
Lama sollevato	7,5									2,9*	2,9*	3,9
	6,0									2,4*	2,4*	5,6
	4,5	6,0*	6,0*	4,1	4,8*	2,5	3,6			2,0	2,3*	6,6
	3,0	7,0	8,6*	4,0	5,5	2,5	3,6			1,7	2,3*	7,1
	1,5	6,9	9,0*	3,9	5,4	2,4	3,5			1,6	2,4*	7,2
	0	7,0	9,8*	3,8	5,5	2,2	3,3			1,6	2,5	7,0
Lama abbassata	7,5									2,9*	2,9*	3,9
	6,0									2,4*	2,4*	5,6
	4,5	6,0*	6,0*	4,2	4,8*	2,6	4,1*			2,2	2,3*	6,6
	3,0	7,4	8,6*	4,1	5,5*	2,6	4,3*			1,8	2,3*	7,1
	1,5	7,2	9,0*	4,1	6,1*	2,5	4,5*			1,7	2,4*	7,2
	0	7,4	9,8*	4,0	6,2*	2,3	4,6*			1,7	2,8*	7,0
-1,5	7,0	10,1*	3,6	6,5*	2,2	4,2*			1,9	3,4*	6,5	
-3,0	6,6	9,7*	3,4	5,2*					2,5	2,9*	5,5	

Bilanciere 2,45 m

Carro	m	3,0m		4,5m		6,0m		7,5m		m		
7,5										2,6*	2,6*	4,2
6,0										2,2*	2,2*	5,9
4,5				3,9	4,2*	2,3	3,6			1,8	2,0*	6,8
3,0		6,7	8,2*	3,7	5,4*	2,3	3,6			1,5	2,1*	7,3
1,5		6,5	9,0*	3,7	5,3	2,2	3,5			1,4	2,2*	7,4
0		6,5	9,7*	3,5	5,4	2,0	3,3			1,4	2,3	7,2
-1,5		6,0	10,0*	3,2	5,2	1,9	3,1			1,5	2,6	6,7
-3,0		5,7	10,0*	2,9	4,9					1,9	2,9*	5,7
Lama sollevato	7,5									2,6*	2,6*	4,2
	6,0									2,2*	2,2*	5,9
	4,5			4,2	4,2*	2,5	3,6			1,9	2,0*	6,8
	3,0	7,0	8,2*	3,9	5,4*	2,5	3,6			1,6	2,1*	7,3
	1,5	6,9	9,0*	3,9	5,4	2,4	3,5			1,5	2,2*	7,4
	0	6,9*	9,7*	3,8	5,4	2,2	3,4			1,5	2,4	7,2
Lama abbassata	7,5									2,6*	2,6*	4,2
	6,0									2,2*	2,2*	5,9
	4,5			4,2*	4,2*	2,7	4,0*			1,7	2,1*	7,3
	3,0	7,4	8,2*	4,1	5,4*	2,6	4,2*			1,6	2,2*	7,4
	1,5	7,2	9,0*	4,1	6,0*	2,5	4,4*			1,6	2,5*	7,2
	0	7,3	9,7*	4,0	6,2*	2,4	4,5*			1,6	2,5*	7,2
-1,5	7,0	10,0*	3,6	6,3*	2,2	4,4*			1,8	3,0*	6,7	
-3,0	6,6	10,0*	3,4	5,6*					2,3	2,9*	5,7	

Bilanciere 2,65 m

Carro	m	3,0m		4,5m		6,0m		7,5m		m		
7,5										2,3*	2,3*	4,6
6,0										1,9*	1,9*	6,1
4,5				2,5*	2,5*	2,4	3,6			1,7	1,9*	7,0
3,0		6,7	7,9*	3,7	5,2*	2,4	3,6			1,4	1,9*	7,5
1,5		6,4	8,9*	3,6	5,3	2,3	3,5	1,3	2,3	1,3	2,0*	7,6
0		6,5	9,6*	3,5	5,3	2,1	3,3			1,3	2,2*	7,4
-1,5		6,0	9,9*	3,2	5,3	1,9	3,2			1,4	2,5	6,9
-3,0		5,7	10,3*	2,9	4,9					1,8	2,9*	6,0
Lama sollevato	7,5									2,3*	2,3*	4,6
	6,0									1,9*	1,9*	6,1
	4,5			2,5*	2,5*	2,6	3,7			1,8	1,9*	7,0
	3,0	7,1	7,9*	3,9	5,2*	2,5	3,6			1,6	1,9*	7,5
	1,5	6,8	8,9*	3,9	5,3	2,4	3,6	1,5	2,3	1,5	2,0*	7,6
	0	6,9	9,6*	3,8	5,4	2,3	3,4			1,5	2,2*	7,4
Lama abbassata	7,5									2,3*	2,3*	4,6
	6,0									1,9*	1,9*	6,1
	4,5			2,5*	2,5*	2,7	3,8*			1,9*	1,9*	7,0
	3,0	7,4	7,9*	4,1	5,2*	2,7	4,1*			1,7	1,9*	7,5
	1,5	7,2	8,9*	4,0	5,9*	2,6	4,4*	1,6	2,5*	1,6	2,0*	7,6
	0	7,2	9,6*	4,0	6,1*	2,4	4,5*			1,6	2,2*	7,4
-1,5	7,0	9,9*	3,7	6,3*	2,2	4,5*			1,7	2,7*	6,9	
-3,0	6,6	10,3*	3,4	5,9*					2,1	2,9*	6,0	

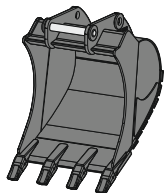
Altezza In posizione trasversale al carro In posizione longitudinale al carro Portata max. * Limitato dalla forza di sollevamento idraulica

I valori di portata all'estremità del bilanciere (senza benna) sono espressi in tonnellate (t) e sono indicati per una rotazione della torretta a 360°, su una superficie del terreno piana e di portanza uniforme. Gli altri valori sono indicati per la posizione longitudinale rispetto al carro. I valori sono calcolati in riferimento a pattini della larghezza di 600 mm con una posizione ottimale dei cilindri di regolazione. Conformemente alla norma ISO 10567 i valori corrispondono al 75% del carico di ribaltamento statico oppure all'87% della forza di sollevamento idraulica (caratterizzata da *). In caso di smontaggio del cilindro della benna e del leverismo ribaltamento benna, il carico deve essere aumentato di ulteriori 186 kg. La portata della macchina è limitata dalla stabilità o dalla capacità di sollevamento dei dispositivi idraulici.

Conformemente alla norma armonizzata EU 474-5, per i lavori di sollevamento dei carichi, gli escavatori idraulici devono essere dotati di dispositivi contro la rottura delle tubazioni sui cilindri di sollevamento del braccio e sui cilindri di bilanciere, di un dispositivo di segnalazione di sovraccarico e di un diagramma dei carichi.

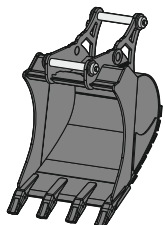
Determinare il carico massimo attraverso il diagramma di carico all'interno della cabina o nella tabella dei carichi inserita nel manuale di istruzioni fornito con la macchina.

Attrezzature



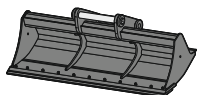
Benna rovescia TL 02

Montaggio		attacco diretto, SWA 33 meccanico, SWA 33 idraulico, SWA 33 Solidlink, SWA 48 meccanico, SWA 48 idraulico, SWA 48 Solidlink, Oilquick OQ 60-5, Oilquick OQ 65, S 60 meccanico, S 65 meccanico							
Larghezza di taglio	mm	300 ³⁾⁴⁾	400 ³⁾⁴⁾	500 ⁴⁾	550	650	850	1.050	1.250
Capacità	m ³	0,17 ⁵⁾	0,24 ⁵⁾	0,32 ⁵⁾	0,29	0,36	0,50	0,65	0,80
Peso ¹⁾	kg	225	245	250	260	285	335	380	430



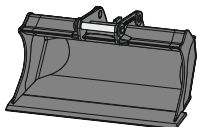
Benna 2-in-1 HTL 02

Montaggio		SWA 33 meccanico, SWA 33 idraulico, SWA 33 Solidlink, SWA 48 meccanico, SWA 48 idraulico, SWA 48 Solidlink							
Larghezza di taglio	mm	300 ³⁾	400 ³⁾	500 ⁴⁾	650	850	1.050	1.250	
Capacità	m ³	0,17	0,24	0,32	0,36	0,50	0,65	0,80	
Peso ¹⁾	kg	284	291	287	321	371	416	465	



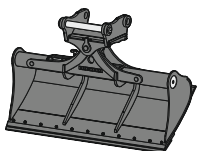
Benna pulizia fossi GRL rigida 02

Montaggio		attacco diretto, SWA 33 meccanico, SWA 33 idraulico, SWA 33 Solidlink, SWA 48 meccanico, SWA 48 idraulico, SWA 48 Solidlink							
Larghezza di taglio	mm	1.500		2.000			2.000		
Capacità	m ³	0,50		0,48			0,65		
Peso ¹⁾	kg	362		351			385		



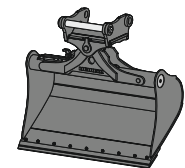
Benna livellatrice PL 02

Montaggio		SWA 33 meccanico, SWA 33 idraulico, SWA 33 Solidlink, SWA 48 meccanico, SWA 48 idraulico, SWA 48 Solidlink, Oilquick OQ 45-5, Oilquick OQ 60-5, Oilquick OQ 65, S 45 meccanico, S 60 meccanico, S 65 meccanico							
Larghezza di taglio	mm	1.400				1.600			
Capacità	m ³	0,40				0,50			
Peso ¹⁾	kg	280				310			



Benna pulizia fossi GRL 90

Montaggio		attacco diretto, SWA 33 meccanico, SWA 33 idraulico, SWA 33 Solidlink, SWA 48 meccanico, SWA 48 idraulico, SWA 48 Solidlink										
Larghezza di taglio	mm	1.600	1.600	2.000	2.000	2.000	2.200	2.200	2.200	2.400	2.400	2.800
Capacità	m ³	0,55	0,80	0,50	0,70	1,00	0,80	1,15	1,40	0,85	1,25	1,85
Peso ²⁾	kg	690	850	695	875	935	910	985	995	890	1.000	1.090
Angolo di inclinazione		2 x 50°	2 x 50°	2 x 50°	2 x 50°	2 x 50°	2 x 50°	2 x 50°	2 x 50°	2 x 50°	2 x 50°	2 x 50°



Benna orientabile SL 90

Montaggio		attacco diretto, SWA 33 meccanico, SWA 33 idraulico, SWA 33 Solidlink, SWA 48 meccanico, SWA 48 idraulico, SWA 48 Solidlink							
Larghezza di taglio	mm	1.400	1.500	1.500	1.600	1.600	1.600	1.600	
Capacità	m ³	0,55	0,60	1,20	0,80	1,00	1,35	1,55	
Peso ²⁾	kg	715	738	970	820	890	970	1.030	
Angolo di inclinazione		2 x 50°	2 x 50°	2 x 50°	2 x 50°	2 x 50°	2 x 50°	2 x 50°	

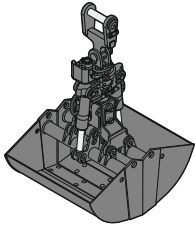
¹⁾ riferite a un'attrezzatura in configurazione standard con montaggio in attacco rapido SWA 33 Solidlink

²⁾ riferite a un'attrezzatura in configurazione standard con montaggio in attacco rapido SWA 48 Solidlink

³⁾ profondità di scavo limitata dovuta al montaggio in attacco rapido SWA 33

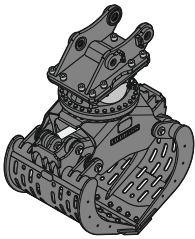
⁴⁾ profondità di scavo limitata dovuta al montaggio in attacco rapido SWA 48

⁵⁾ capacità ridotta con attacco diretto



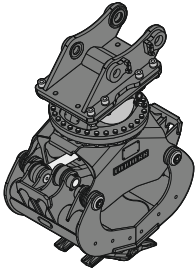
Benna bivalve

GM 05B Valve da scavo						
Montaggio	attacco diretto, SWA 33 meccanico, SWA 33 idraulico, SWA 33 Solidlink, SWA 48 meccanico, SWA 48 idraulico, SWA 48 Solidlink, Oilquick OQ 45-5, Oilquick OQ 60-5					
Apertura valve	mm	300	400	600	800	1.000
Capacità ¹⁾	m ³	0,10	0,13	0,20	0,27	0,34
Apertura	mm	1.217	1.217	1.217	1.217	1.217
Peso ²⁾	kg	480	515	545	585	660
GMZ 18 Valve da scavo						
Montaggio	attacco diretto, SWA 33 meccanico, SWA 33 idraulico, SWA 33 Solidlink, SWA 48 meccanico, SWA 48 idraulico, SWA 48 Solidlink, Oilquick OQ 65, Oilquick OQ 70, Oilquick OQ 70/55					
Apertura valve	mm	320	400	600	800	
Capacità ¹⁾	m ³	0,17	0,22	0,30	0,40	
Apertura	mm	1.462	1.462	1.392	1.392	
Peso ³⁾	kg	745	780	790	840	



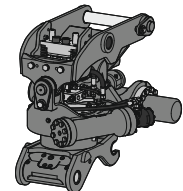
Pinza selezionatrice SG 20B

Montaggio	attacco diretto, SWA 33 meccanico, SWA 33 idraulico, SWA 33 Solidlink, SWA 48 meccanico, SWA 48 idraulico, SWA 48 Solidlink, Oilquick OQ 60-5, Oilquick OQ 65, Oilquick OQ 70, Oilquick OQ 70/55								
Profilo valve	forate				chiuse				
Apertura valve	mm	800	1.000	1.200	1.400	800	1.000	1.200	1.400
Capacità	m ³	0,40	0,50	0,60	0,70	0,40	0,50	0,60	0,70
Max. forza di chiusura	kN	40	40	40	40	40	40	40	40
Peso ⁴⁾	kg	750	795	840	885	765	810	850	895



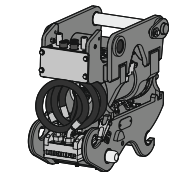
Pinza selezionatrice SG 20B con pinza universale

Montaggio	attacco diretto, SWA 33 meccanico, SWA 33 idraulico, SWA 33 Solidlink, SWA 48 meccanico, SWA 48 idraulico, SWA 48 Solidlink, Oilquick OQ 60-5, Oilquick OQ 65, Oilquick OQ 70, Oilquick OQ 70/55				
Apertura valve	mm	650			
Capacità	m ³	0,15			
Max. forza di chiusura	kN	57			
Peso ⁵⁾	kg	831			



Tiltrotator TR 20B

Montaggio lato macchina	SWA 33 meccanico, SWA 33 idraulico, SWA 33 Solidlink, SWA 48 meccanico, SWA 48 idraulico, SWA 48 Solidlink				
Montaggio lato attrezzatura	SWA 33 meccanico, SWA 33 idraulico, SWA 48 meccanico, SWA 48 idraulico				
Peso ⁶⁾	kg	641			
Rotazione	360°				
Inclinazione	2 x 50°				



Tilt unit LiTiU 33⁸⁾ 9)

Montaggio lato macchina	SWA 33 Solidlink				
Montaggio lato attrezzatura	SWA 33 idraulico, SWA 33 Solidlink				
Peso ⁷⁾	kg	410			
Inclinazione	2 x 50°				

¹⁾ le specifiche di capacità sono valori determinati teoricamente; il livello di riempimento varia a seconda del materiale caricato

²⁾ con sospensione standard

³⁾ con sospensione HD

⁴⁾ con lama avvitata di tipo standard, senza montaggio in attacco rapido

⁵⁾ con denti Liebherr Z 35 C, senza montaggio in attacco rapido

⁶⁾ riferito a un tiltrotator standard TR 20B con montaggio in attacco rapido SWA 33 Solidlink lato macchina e montaggio in attacco rapido idraulico SWA 33 sul lato inferiore del tiltrotator

⁷⁾ riferito a una tilt unit standard LiTiU 33 con entrambi i lati montaggio in attacco rapido SWA 33 Solidlink (attacco rapido sul lato inferiore della tilt unit e dimensioni di aggancio compatibili con l'attacco rapido della macchina)

⁸⁾ sul lato macchina, è sempre necessaria una striscia di contatti di segnale a 14 poli; la commutazione avviene tra l'oscillazione dell'unità LiTiU e la rotazione dell'attrezzatura

⁹⁾ sul lato macchina, è sempre necessario il comando per il secondo attacco rapido

Dotazione di serie

Carro

Carro S
Occhielli per sollevamento
Rulli cingolati e portanti, sigillati e lubrificati a vita
Ruota motrice a doppio settore dentato

Torretta

Cofano motore con cilindro pneumatico a gas
Filtri accessibili da terra
Griglia di protezione sulla ventola del radiatore
Impianto di lubrificazione centralizzata automatico
Indicatore del livello dell'olio del cambio visibile dalla cabina
Insonorizzazione
Interruttore, manuale, bloccabile
Livello dell'olio idraulico visibile da terra
Serbatoio del liquido tergis cristalli
Specchietto esterno anteriore destro
Sportelli torretta chiudibile a chiave
Tappo del serbatoio carburante chiudibile
Ventola estraibili

Impianto idraulico

Accumulatore di pressione per l'abbassamento controllato dell'attrezzatura a motore spento
Asta magnetica
Filtro con elemento filtrante ultrafine integrato
Punti di misura della pressione idraulica
Sistema Liebherr Synchron Comfort (LSC)
Valvola a saracinesca per serbatoio idraulico

Motore

Filtro ad aria con estrazione automatica delle polveri
Filtro a maglia fine del carburante
Intercooler
Pompa di rifornimento gasolio
Power Pack EU Livello V
Prefiltro del carburante e separatore dell'acqua
Regime al minimo / aumento della velocità automatico controllato tramite sensori nei joystick
Regolazione in continuo del regime motore
Sistema d'iniezione Common-Rail
Sistema di trattamento successivo gas di scarico - DOC + DPF + SCR
Turbocompressore a geometria fissa

Cabina

Alloggiamento filtri dell'aria in cabina accessibile da terra
Appendiabiti
Aria condizionata automatica, tri-zona, controllabile da display
Braccioli regolabili in lunghezza, altezza e inclinazione
Consolle laterale sinistra reclinabile
Consumo del livello di urea sul touchscreen
Contaore meccanico, visibile da terra
Controllo area posteriore con telecamera
Display a colori multifunzione da 7" con touchscreen
Finestrini sportello cabina scorrevoli
Finestrino laterale destro laminato
Illuminazione interna
Indicatore del consumo carburante sul display
LiDAT Plus (sistema di trasmissione dati Liebherr)*
Livello del carburante sul display
Livello urea sul touchscreen
Martello per finestrino di emergenza
Portabottiglia
Presa elettrica in cabina (12V)
Presa elettrica in cabina (24V)
Protezione contro gli spruzzi d'acqua sul parabrezza
Reti portaoggetti
Selettore della modalità di lavoro
Smorzamento visco-elastico
Specchietto retrovisore
Struttura di protezione integrata ROPS (ISO 12117-2)
Tappetino in gomma, fissato a terra e rimovibile
Tasti di scelta rapida sul joystick configurabili
Tendine parasole avvolgibili per parabrezza e tettuccio
Tergicristallo e lavavetri
Uscita di emergenza attraverso il lunotto posteriore
Vani di stiva
Vetri oscurati
Vetro sul tettuccio resistente agli urti

Attrezzatura

Dispositivo di sicurezza contro la rottura dei tubi sui cilindri di sollevamento
Dispositivo di sicurezza contro la rottura dei tubi sul cilindro del bilanciamento
Flange divise SAE su linee ad alta pressione
Rigenerazione cilindri di sollevamento
Rigenerazione cilindro del bilanciamento

* dopo un anno prolungabile opzionalmente

Dotazione standard / opzionale

Carro

Catenarie sigillate e ingrassate con pattini	●
Gradino	+
Gradino, versione larga	●
Guida-cingoli 1 pezzo	●
Guida-cingoli 3 pezzi	+
Lama di livellamento e di ancoraggio 2.500 mm	+
Lama di livellamento e di ancoraggio 2.600 mm	+
Lama di livellamento e di ancoraggio 2.700 mm	+
Pattini 3 nervature 500/700/900 mm	+
Pattini 3 nervature 600 mm	●
Pattini in gomma 500 mm	+
Vano portaoggetti nel carro	+
Verniciatura speciale	+

Torretta

Adesivi riflettenti di avvertimento	+
Avvisatore ottico lampeggiante torretta, posteriore, LED, 1 pezzo	+
Azionamento ventola reversibile	+
Contrappeso standard da 2,8t	●
Dotazione di utensili ampliata inclusa cassetta attrezzi	+
Fari torretta, anteriori, alogeni, 2 pezzi, protezioni incluse	● ¹⁾
Fari torretta, anteriori, LED+, 2 pezzi, protezioni incluse	+ ¹⁾
Fari torretta, posteriori, LED+, 2 pezzi	+ ¹⁾
Faro torretta, lato destro, LED+, 1 pezzo	+ ¹⁾
Pompa rifornimento gasolio	+
Prefiltro aria con separatore polvere ciclonico (Top Air)	+
Preriscaldamento carburante	+
Presca elettrica sulla torretta (24V)	+
Set utensili inclusa custodia	●
Sistema antifurto carburante	+
Verniciatura speciale	+

Impianto idraulico

Filtro in derivazione per olio idraulico	+
Olio idraulico Liebherr	●
Olio idraulico Liebherr biodegradabile	+
Olio idraulico Liebherr speciale per regioni calde o fredde	+

Motore

Arresto motore automatico dopo regime del minimo	+
--	---

Dotazione standard / opzionale



Cabina

Antifurto con chiave	+
Armadietto di pronto soccorso	+
Arresto di emergenza in cabina	+
Avvisatore acustico di spostamento disinseribile	+
Avvisatore ottico lampeggiante cabina, LED, 1 pezzo	+
Barra di luci sulla cabina	+
Cintura di sicurezza a 2" con avvolgitore	●
Cintura di sicurezza a 3" con avvolgitore, arancione	+
Cintura di sicurezza a quattro punti	+
Circuito ad alta pressione commutabile su pedali o mini-joystick	+
Circuito ad alta pressione con Tool Control (20 possibilità di regolazione attrezzature da display)	+
Circuito a media pressione	+
Comandi di commutazione tra alta pressione e cilindro benna	+
Dispositivo acustico di avviso sovraccarico	+
Estintore	+
Fari cabina, anteriori, alogeni, 2 pezzi	● ¹⁾
Fari cabina, anteriori, LED+, 2 pezzi	+ ¹⁾
Fari tetto cabina, anteriori, LED+, 2 pezzi	+ ¹⁾
Filtro per il flusso di ritorno per martello idraulico	+
Griglia di protezione anteriore FGPS	+
Griglia di protezione anteriore FGPS orientabile	+
Griglia di protezione sulla parte inferiore del parabrezza	+
Griglia di protezione superiore FOPS	+
Limitazione rientro bilanciere	+
Mini-joysticks proporzionali	●
Monitoraggio zona laterale destra con telecamera	●
Parabrezza in due pezzi laminato retrattile	●
Parabrezza monopezzo resistente agli urti	+
Poggiapiedi	+
Poggiapolsi rialzati per joystick	+
Portavivande refrigerato (12V)	+
Predisposizione per sistema di assistenza alla guida	+
Predisposizione radio	●
Radio Comfort	+
Riscaldamento ausiliario programmabile	+
Sedile operatore Comfort	+
Sedile operatore Premium	+
Sedile operatore Standard	●
Sistema di fissaggio a funzionamento continuo	+
SuperFinish	+
Tendina parasole	+
Tendina parasole lunotto superiore	+
Tergicristallo inferiore parabrezza	+
Tergicristallo sul vetro del lunotto superiore	+
Verniciatura speciale	+
Vetri oscurati	+



Attrezzatura

Attacco del segnale elettrico per Solidlink per attacco rapido SWA 48	+
Attacco rapido SWA 33 idraulico	+
Attacco rapido SWA 33 meccanico	+
Attacco rapido SWA 48 idraulico	+
Attacco rapido SWA 48 meccanico	+
Bilanciere 2,05m	+
Bilanciere 2,25m	+
Bilanciere 2,45m	+
Bilanciere 2,65m	+
Braccio monolitico 4,60m	+
Braccio monolitico deporté 4,30m	+
Braccio posizionario idraulico 4,85m	+
Braccio posizionario idraulico deporté 4,90m	+
Fari bilanciere, destro e sinistro, LED+, 2 pezzi, protezioni incluse	+
Fari braccio, alogeni, 2 pezzi	● ¹⁾
Fari braccio, LED+, 2 pezzi	+ ¹⁾
Gamma benne rovesce Liebherr	+
Limitazione di pressione cilindri del braccio	+
Linee idrauliche del polipo (cilindro benna non attivo)	+
Lubrificazione centralizzata estesa per attacco rapido	+
Lubrificazione centralizzata estesa rinvio benna	+
Occhio di sollevamento sul bilanciere	+
Protezione fari braccio	+
Protezione parte inferiore bilanciere	+
Protezione stelo del cilindro della benna	+
Sistema di denti Liebherr	+
Solidlink per attacco rapido SWA 33 idraulico	+
Solidlink per attacco rapido SWA 48 idraulico	+
Tool Management	+
Tubazioni di ritorno delle perdite per gli accessori	+
Valvola per il mantenimento del carico sul cilindro della benna	+
Verniciatura speciale	+

● = Standard, + = Opzione

¹⁾ Dotazione non disponibile singolarmente, ma solo come pacchetti predefiniti
Elenco non esaustivo, contattateci per ulteriori informazioni.

Le attrezzature e gli accessori di altri fabbricanti non possono essere installati senza l'autorizzazione da parte di Liebherr.

Liebherr-France SAS

2 avenue Joseph Rey, B.P. 90287 • 68005 Colmar Cedex, France • Phone +33 389 213030
info.lfr@liebherr.com • www.liebherr.com • www.facebook.com/LiebherrConstruction