
Escavatori standard per movimento terra

LIEBHERR

Escavatori cingolati



La gamma



120-220 kW
163-299 CV



0,55-3,00 m³



22-48 t

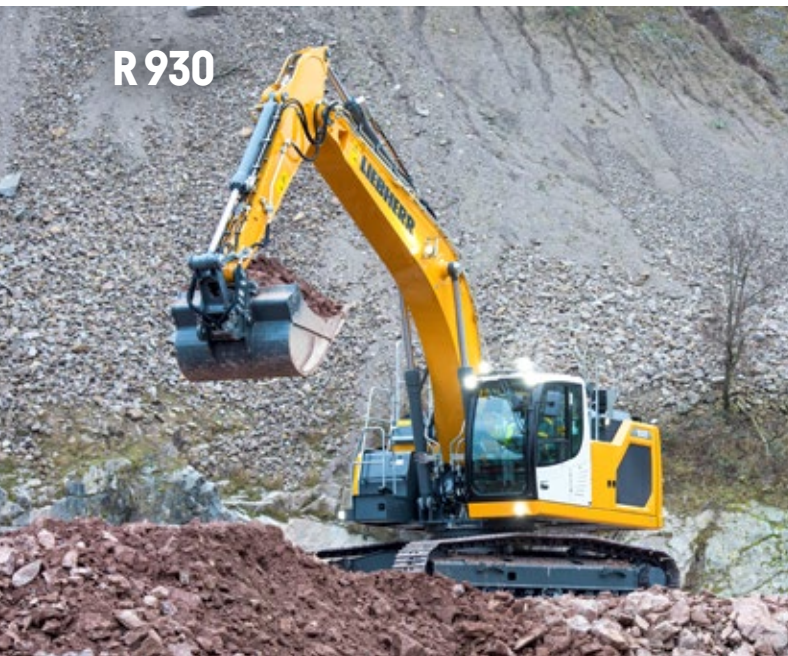
R 922



R 924



R 930



R 934



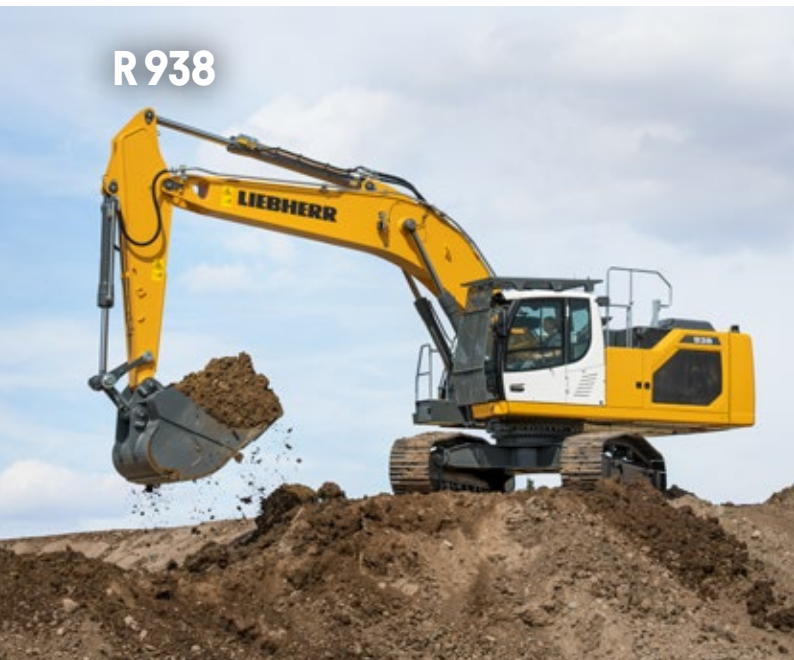
R 926



R 928



R 938



R 945



Produttività

Affidabilità

Sicurezza



A yellow and white excavator is positioned on a steep, rocky hillside. The excavator's arm is partially visible on the left. The background features a dramatic sky with large, dark, grey clouds and patches of white. The ground is composed of loose soil and numerous rocks of various sizes.

Performance

Comfort

**Facilità di
manutenzione**

Produttività Tecnologia innovativa

Nuove modalità di guida Modetronic

- Adattamento del comportamento idraulico all'applicazione specifica e alle abitudini di guida dell'operatore;
- Ottimizzazione del comfort di guida e aumento della produttività;
- Gestione di tutti i movimenti della macchina: rotazione, traslazione, braccio, bilanciere e benna.

EFFICIENT

Per un comportamento equilibrato della macchina (modalità predefinita)

Per facilitare i lavori di precisione

FINE

DYNAMIC

Per un comportamento più dinamico della macchina

Per modificare individualmente i movimenti tramite il display, in base all'applicazione o alle proprie preferenze

CUSTOM



Video **Modetronic**



Fino al 10

di riduzione del consumo
di carburante



Sistemi di assistenza

- Bucket Fill Assist (BFA) – Funzione di riempimento semiautomatico della benna
- Sistema di pesatura
- Sistema di guida macchina Leica
- Skyview 360° – Telecamere di sicurezza
- Smart Travel
 - > Andamento rettilineo
 - > Funzione di guida indipendente
 - > Gestione della velocità di guida



Joystick ad azionamento elettronico

- Efficienza di comando ottimale
- Regolazione della reattività dei comandi in base al profilo dell'operatore e all'applicazione
- Più circuiti idraulici in cabina per maggiore sicurezza e comfort;
- Movimenti estremamente precisi

Affidabilità

Prestazioni di lunga durata



Sviluppati e prodotti
in Europa



- Nuova concezione dell'attrezzatura di lavoro per una maggiore affidabilità
- Elementi costruttivi in acciaio fuso più leggeri ma più resistenti
- Design ottimizzato per una migliore distribuzione delle sollecitazioni
- Attrezzatura ottimizzata per una minore inerzia durante la rotazione
- Dimensioni di benna e capacità di carico aumentate



Attrezzature

- Molte configurazioni e lunghezze di attrezzature disponibili
- Sistema ottimizzato di fissaggio tubi e cablaggi sul braccio per una maggiore robustezza
- Raggio di rotazione ridotto per maggiore compattezza e sicurezza nei cantieri



Componenti Liebherr

- Idraulici (pompe, motori, riduttori)
- Cilindri idraulici
- Elettronici (computer, touch screen, telecamera)
- Corone Dentate



Sottocarro

- Disponibilità di diverse dimensioni (carreggiata, passo)
- Diversi tipi di struttura:
 - > saldata meccanicamente (carreggiata fisso)
 - > imbullonata (carreggiata regolabile)
- Rulli dei cingoli e rulli portanti, sigillati e lubrificati a vita
- Corona dentata lubrificata a vita
- Pulizia facilitata dei longheroni grazie alla forma e al posizionamento ottimizzato dei gradini
- Robusto carro a X

Performance

Impianto idraulico all'avanguardia



**Forza di penetrazione
e di strappo elevate**

Movimenti combinati

Portata idraulica integrale ottimizzata

- Sistema ottimizzato per una maggiore combinazione di movimenti di braccio, bilanciere e benna
- Massima velocità dei movimenti
- Possibilità di muovere l'attrezzatura durante la marcia senza perdita di sensibilità
- Progettato per l'utilizzo di attrezzature idrauliche (frese, cesoie, ecc)

Sistema idraulico a 3 pompe

- Pompa di rotazione a circuito chiuso per il recupero dell'energia
- Movimenti combinati più fluidi e veloci
- Basso consumo di carburante grazie al "Positive Control" (controllo elettronico del distributore)



***L'R 930 è il miglior
escavatore che abbia
mai guidato.***

Sébastien DEREZ,
Operatore presso Carrières Champenoises

Sicurezza

Protezione dell'operatore



Nuovo concetto di accesso alla torretta

- Accesso laterale facile e sicuro senza dover passare sul cingolo
- Corrimano di serie per la massima protezione dell'operatore
- Piattaforma ampia e perfettamente piana con superfici antiscivolo e bugnate
- Faro torretta anteriore destro integrato per la massima visibilità
- Vano portaoggetti chiudibile a chiave



Elementi accessibili da terra

- Prefiltro del carburante
- Filtro a maglia fine del carburante
- Filtro bypass dell'olio idraulico (opzionale)
- Filtro aria motore, inclinato verso il basso per la rimozione ottimale della testina senza attrezzi
- Scatola del filtro dell'aria cabina
- Interruttore elettrico temporizzato della batteria







Comfort
Cabina

**Comfort ed ergonomia
ottimizzati**

Ambiente di lavoro

Comfort ottimale per l'operatore

- Cabina spaziosa e moderna, perfettamente isolata dalle vibrazioni e insonorizzata
- Ambiente di lavoro ideale e visibilità ottimale dell'attrezzatura
- Tergicristallo nella parte inferiore del parabrezza
- Ampio touchscreen a colori da 9" ad alta risoluzione
- Livelli dei fluidi visibili sul touch screen
- Climatizzatore automatico a tre zone



Kit fari

- Kit fari Premium LED+
- Kit fari di servizio a LED per una visibilità ottimale dell'accesso alla torretta, delle aree di rifornimento e del vano motore
- Kit fari Surround LED+ per un'illuminazione perfetta dell'area di lavoro
- Illuminazione temporizzata Coming / Leaving home



Opzionale

- Pressurizzazione della cabina
- Griglie di protezione FOPS e FGPS
- Sedili riscaldati e ventilati antitraspiranti di alta qualità (sistema passivo)
- Cintura di sicurezza a 4 punti

Facilità di manutenzione

Operazioni rapide e sicure



Funzionamento

24/7

729 litri*

Il serbatoio più capiente del mercato

- Meno interruzioni per fare rifornimento
- Possibilità di lavorare fino a 24 ore senza fare rifornimento

* modello R 938



Liebherr Connect

Servizio di assistenza clienti efficiente e reattivo

- Prestazioni del servizio di assistenza clienti personalizzabili in base alle necessità
- Numerosi programmi come ReMan, ReBuilt e Repair forniscono la soluzione più appropriata ed economicamente vantaggiosa, con la stessa qualità e garanzia del produttore.
- Il team di tecnici dell'assistenza è dotato di strumenti diagnostici di ultima generazione per ridurre i tempi di fermo macchina

Liebherr Connect: l'unione tra uomo, macchina e ambiente

- Liebherr Connect permette di accedere ai dati della macchina e a soluzioni e servizi digitali
- Clienti e partner sono così attrezzati al meglio per qualsiasi tipo di sistema di gestione di flotte o risorse
- Liebherr Connect: la base per il collegamento in rete delle macchine, un ulteriore passo verso la digitalizzazione

Accesso ergonomico e risparmio di tempo

- Il controllo di livelli quali l'olio motore e la soluzione di urea può essere effettuato rapidamente e facilmente dal display della cabina
- Lubrificazione automatica centralizzata per ridurre i tempi di manutenzione e garantire condizioni di funzionamento ottimali della macchina
- Corrimano laterali disposti lungo l'intera area di lavoro
- Boxing Ring (anello di protezione) disponibile (opzionale)
- Livello del liquido di raffreddamento visibile dalla cabina
- Serbatoio dell'olio del cambio con livello visibile dalla cabina
- Radiatori orientabili con apertura automatica per una facile pulizia

Il Pacchetto Assistenza Essential

Sistemi di assistenza disponibili

Sistema controllo macchina 2D di serie

Il sistema di controllo macchina Liebherr rivoluziona i vostri cantieri: l'assistenza alla livellatura e allo scavo, integrata direttamente nello schermo principale, offre un'**esperienza intuitiva** grazie a una visualizzazione basata su codici colore. Approfittate di una precisione straordinaria dell'ordine di ± 2 cm e di una moltitudine di strumenti configurabili per adattarsi a ogni progetto. Grazie alla sua modularità, il sistema di guida 2D può essere facilmente arricchito con le opzioni "3D ready" Leica, 3D passivo o semiautomatico, per accompagnare tutte le vostre esigenze.

Risultato:

maggiore produttività, maggiore sicurezza grazie alla definizione dei progetti target e **comfort di utilizzo senza pari** grazie a un'interfaccia unica e semplificata.



Bucket Fill Assist (BFA) di serie

Il sistema Bucket Fill Assist (BFA) o riempimento semiautomatico della benna consente uno scavo semiautomatico: basta un semplice movimento del joystick per ottimizzare ogni ciclo, senza alcuno sforzo. Approfitta delle 500 ore gratuite per scoprire le prestazioni di questa innovazione, disponibile in versione completa già dalla fabbrica o tramite aggiornamento software.

Risultato:

Massima produttività grazie a un riempimento ottimale, semiautomatico e ripetibile, **maggiore redditività** grazie alla riduzione dei costi operativi, in particolare del carburante, e **comfort di utilizzo senza pari** grazie alla funzione Anti-Stalling che evita qualsiasi blocco della benna, per un'efficienza senza compromessi.

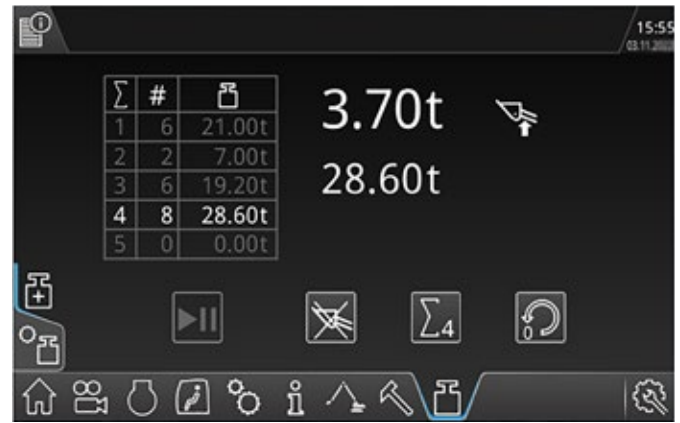


Sistema di pesatura Liebherr di serie

Il sistema di pesatura Liebherr, completamente integrato nel display principale, consente di misurare in tempo reale il peso del materiale con una precisione straordinaria pari a $\pm 2\%$ durante l'intero ciclo di carico. Grazie alla documentazione automatica dei dati tramite Liebherr Connect (in base alle licenze), potrete beneficiare di un **monitoraggio ottimale delle vostre operazioni**. Approfittate di 500 ore di prova gratuite per testare questa innovazione, disponibile come opzione di fabbrica o tramite aggiornamento software.

Risultato:

Massima produttività grazie al riempimento ottimale dei camion, **maggior redditività** evitando potenziali multe e **maggior sicurezza** eliminando qualsiasi rischio di sovraccarico.



Skyview 360°

Il sistema Skyview 360° porta la sicurezza nei vostri cantieri a un livello superiore: grazie alle sue quattro telecamere riscaldate grandangolari ad alta risoluzione, offre una **visibilità panoramica senza angoli ciechi**, anche in condizioni climatiche fredde. Selezionate una delle 6 viste separate o godetevi una vista aerea a 360°, ricostruita dal computer e proiettata su uno schermo ausiliario regolabile, per monitorare l'ambiente circostante la macchina in tutta tranquillità. Disponibile come opzione di fabbrica o come retrofit hardware, questo sistema garantisce il **rilevamento tempestivo degli ostacoli**, una **visibilità ottimale** nelle zone più ristrette e una **maggior sicurezza** per il vostro personale.

Il kit Skyview 360° è disponibile come retrofit ed è compatibile con tutti gli escavatori cingolati G8 Liebherr. Comprende tutte le telecamere, il computer, gli schermi e gli accessori necessari e si installa facilmente in sostituzione delle telecamere esistenti.



Novità

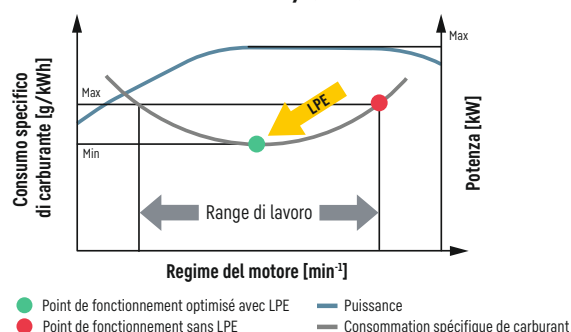
Gamma degli equipaggiamenti ampliata

Modalità LPE (Liebherr Power Efficiency)

La modalità LPE, vera e propria concretizzazione di intelligenza integrata, rivoluziona l'ottimizzazione energetica: questo sistema brevettato ottimizza continuamente l'interazione tra il motore diesel e l'impianto idraulico di lavoro, consentendo di **ridurre il consumo di carburante fino al 10%** senza mai sacrificare la produttività.

Questa modalità è facile da attivare, memorizza le vostre impostazioni e **offre una spinta temporanea** per i movimenti chiave, garantendo operazioni rapide, precise e perfettamente adatte a ogni cantiere.

Liebherr Power Efficiency (LPE)



In modalità P+, la potenza massima viene raggiunta senza attivare la modalità LPE. Esempio di curva motore fornita per la modalità P+. La logica è la stessa per le modalità E e P.



Nuova pompa di riempimento della soluzione di urea

La nuova pompa di riempimento della soluzione di urea firmata Liebherr è un'innovazione indispensabile: consente un **riempimento sicuro ed ergonomico** direttamente da terra, eliminando ogni rischio di fuoriuscite e inquinamento, preservando al contempo la macchina dalla corrosione. Questo ingegnoso sistema offre inoltre un **prezioso risparmio di tempo** ad ogni operazione.

Unica sul mercato, questa pompa esclusiva Liebherr **evita qualsiasi salita o discesa dalla torretta**, rendendola un vero e proprio vantaggio competitivo. È inoltre perfettamente compatibile con la pompa di riempimento del carburante.



La gamma degli escavatori standard

R 922

Potenza del motore	kW/CV	120 / 163
Peso operativo	kg	22.250-24.550
Capacità benna	m ³	0,55-1,65

R 924

Potenza del motore	kW/CV	129 / 175
Peso operativo	kg	23.400-26.050
Capacità benna	m ³	0,55-1,65

R 926

Potenza del motore	kW/CV	150 / 204
Peso operativo	kg	26.500-28.950
Capacità benna	m ³	0,55-1,75

R 928

Potenza del motore	kW/CV	150 / 204
Peso operativo	kg	28.950-31.500
Capacità benna	m ³	0,55-1,85

R 930

Potenza del motore	kW/CV	180 / 245
Peso operativo	kg	30.400-37.750
Capacità benna	m ³	1,00-2,15

R 934

Potenza del motore	kW/CV	200 / 272
Peso operativo	kg	34.800-38.400
Capacità benna	m ³	1,00-2,50

R 938

Potenza del motore	kW/CV	220 / 299
Peso operativo	kg	37.300-41.400
Capacità benna	m ³	1,00-3,00

R 945

Potenza del motore	kW/CV	220 / 299
Peso operativo	kg	41.400-48.250
Capacità benna	m ³	2,00-3,00



Ulteriori informazioni

Consulenza & Acquisto



Downloads

Panoramica di tutte le brochure per il movimento terra e la movimentazione di materiale.

Scaricatele subito e scoprite di più!



Configuratore

Configurate in autonomia la macchina più adatta alle vostre esigenze e alla vostra applicazione.

Iniziate subito a scegliere la soluzione perfetta!



Calcolatore di risparmio energetico

Ecco quanto si può risparmiare sul carburante con una macchina Liebherr.

Calcolate subito i vostri consumi e iniziate a risparmiare!



Partner di vendita

Contatti di riferimento nella vostra zona.

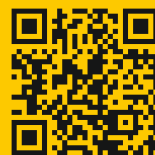
Trovate subito il vostro partner di vendita e ottenete una consulenza personalizzata!



App MyGuide

Prodotti, informazioni e novità: tutto in un'unica app.

Scaricatela ora e iniziate subito!

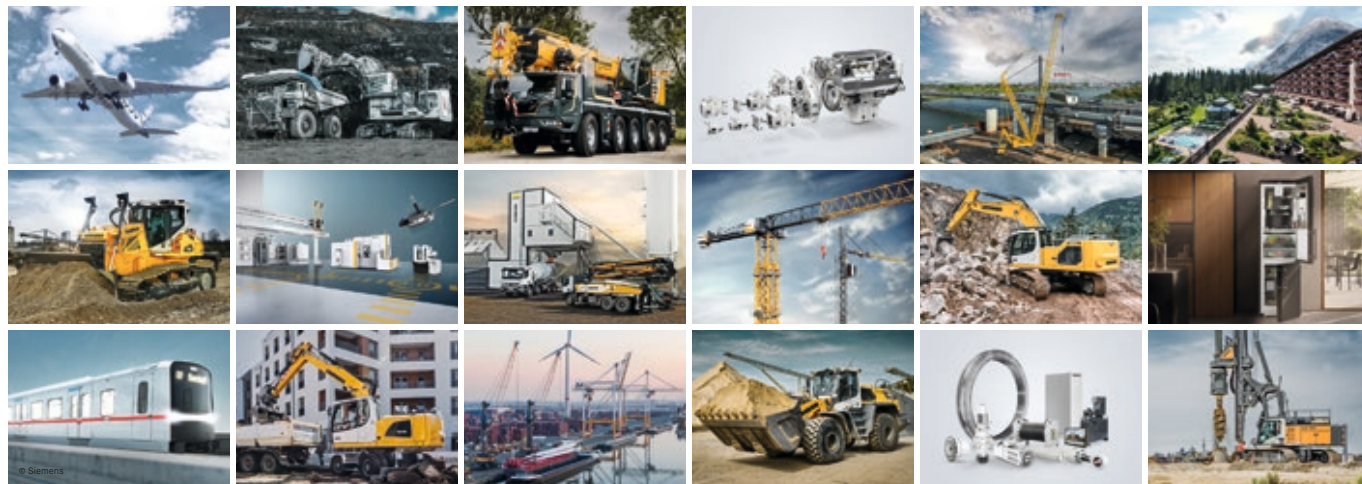


Modulo di contatto

Prenderemo in carico la vostra richiesta.

Contattateci subito e lavoreremo insieme alla vostra richiesta!

Il Gruppo Liebherr



Globale e indipendente: con successo da oltre 70 anni

Liebherr è stata fondata nel 1949: con lo sviluppo della prima gru a torre mobile al mondo, Hans Liebherr ha posto le basi per un'azienda familiare di successo che oggi comprende oltre 150 società in tutti i continenti e impiega oltre 50.000 dipendenti. Holding del Gruppo è la Liebherr-International AG di Bulle (Svizzera), i cui soci sono esclusivamente membri della famiglia Liebherr.

Leadership tecnologica e spirito pionieristico

Liebherr si considera un pioniere. Con questi presupposti, l'azienda ha rivestito un ruolo decisivo nel plasmare la storia della tecnologia in molti settori. Ancora oggi, i dipendenti di tutto il mondo condividono il coraggio del fondatore dell'azienda di esplorare strade ancora sconosciute. Tutti sono uniti dalla passione per la tecnologia e prodotti all'avanguardia, così come dalla determinazione a raggiungere l'eccellenza per i propri clienti.

Una gamma di prodotti estremamente diversificata

Liebherr è annoverata tra i maggiori costruttori di macchine da costruzione al mondo, ma offre anche in molti altri settori prodotti e servizi di qualità elevata, rivolti alle esigenze dei clienti. La gamma di prodotti comprende i seguenti settori: movimento terra, tecnologia per la movimentazione dei materiali, macchine per fondazioni, industria mineraria, autogrù e gru cingolate, gru a torre, tecnologia per calcestruzzo, gru marittime, sistemi aerospaziali e di trasporto, tecnologia di ingranaggi e sistemi di automazione, frigoriferi e congelatori, componenti e hotel.

Soluzioni su misura e massimi vantaggi per il cliente

Le soluzioni Liebherr sono caratterizzate dalla massima precisione, da un'eccellente realizzazione e da una durata eccezionale. Inoltre, la padronanza delle tecnologie chiave permette al Gruppo di offrire ai suoi clienti anche soluzioni su misura. Tuttavia, l'attenzione di Liebherr verso il cliente non si esaurisce con il prodotto, ma comprende anche una vasta gamma di servizi in grado di fare davvero la differenza.

www.liebherr.com