

Pelles standard pour le terrassement


LIEBHERR

Pelles sur chenilles



La gamme

 120 à 220 kW
163 à 299 ch

 0,55 à 3,00 m³

 22 à 48 t

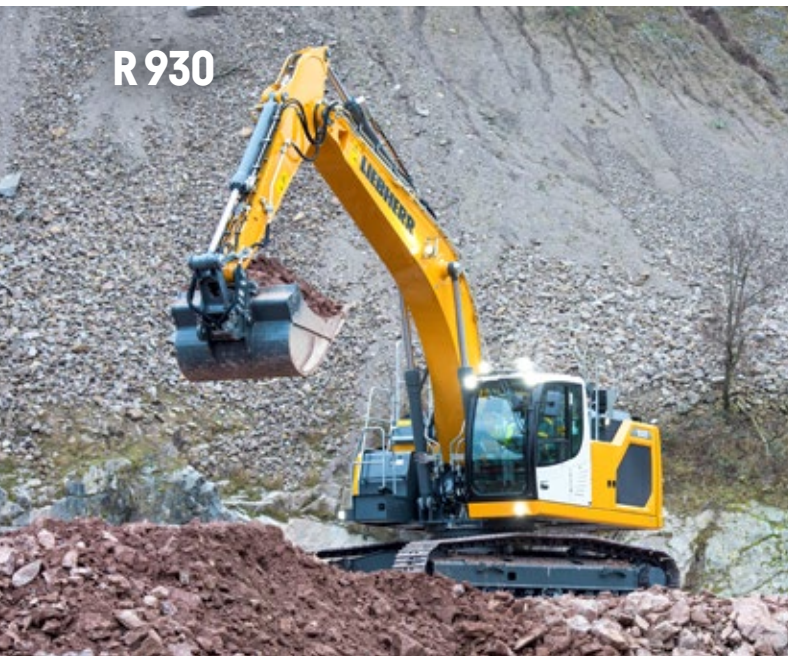
R 922



R 924



R 930



R 934



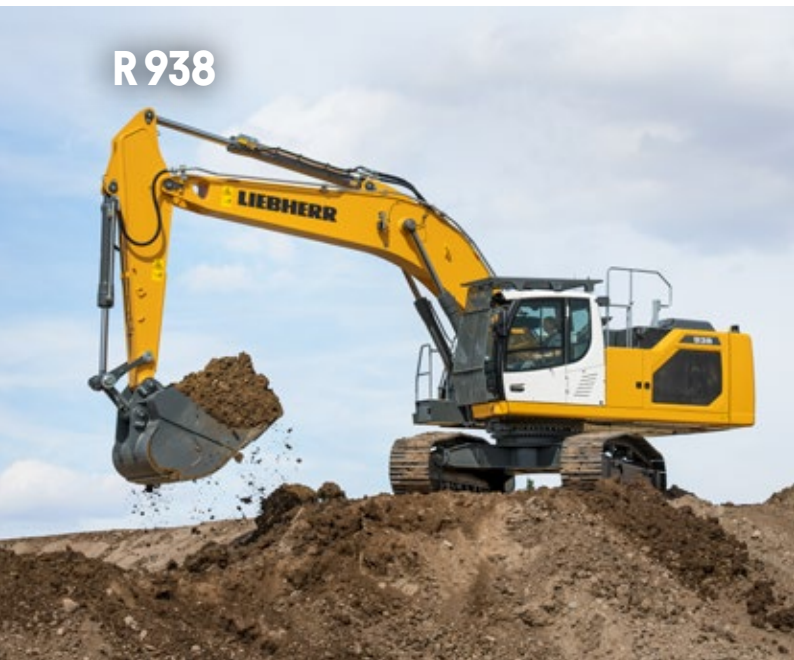
R 926



R 928



R 938



R 945



Productivité

Fiabilité

Sécurité



A yellow and white excavator is shown in profile, working on a steep, rocky hillside. The excavator's arm is partially visible on the left. The background features a dramatic sky with dark, heavy clouds and a bright patch of light. The overall scene conveys a sense of ruggedness and industrial power.

Performance

Confort

**Facilité
d'entretien**

Productivité

Technologie innovante

Nouveaux modes de conduite Modetronic

- Adaptation du comportement hydraulique de la machine à l'application et aux habitudes de conduite du chauffeur
- Optimisation du confort de conduite et augmentation de la productivité
- Gestion de l'ensemble des mouvements de la machine : rotation, translation, flèche, balancier et godet

EFFICIENT

Pour un comportement équilibré de la machine (mode par défaut)

Pour faciliter les travaux de précision

FINE

DYNAMIC

Pour un comportement plus dynamique de la machine

Pour modifier individuellement les mouvements via le display en fonction de l'application ou de ses préférences

CUSTOM



Découvrez la vidéo **Modetronic**



Jusqu'à 1

de réduction de
consommation de carburant



Systèmes d'assistance

- Bucket Fill Assist (BFA) – Remplissage semi-automatique du godet
- Wiegesystem – Système de pesage
- Système de guidage machine Leica
- Skyview 360° – Caméras de surveillance
- Smart Travel
 - > Translation droite
 - > Translation indépendante
 - > Gestion de la vitesse de translation



Manipulateurs à commande électronique

- Finesse de commande optimale
- Réglage de la réactivité des commandes selon le profil de l'opérateur et de l'application
- Plus aucun circuit hydraulique en cabine pour davantage de sécurité et de confort
- Mouvements extrêmement précis

Fiabilité

Performances durables



Développement et fabrication
en Europe



- Nouveau concept d'équipement de travail pour plus de fiabilité
- Pièces de fonderie en acier moulé plus légères tout en étant plus résistantes
- Design optimisé pour une meilleure répartition des contraintes
- Equipements optimisés pour moins d'inertie lors de la rotation
- Tailles de godets et capacités de levages augmentées



Equipements

- Nombreuses configurations et longueurs d'équipements disponibles
- Système de fixation des tuyauteries et des câblages sur la flèche optimisé pour plus de robustesse
- Rayon de giration avant réduit pour plus de compacité et de sécurité sur chantiers



Châssis

- Plusieurs dimensions disponibles (voie, empattement)
- Différents types de structures :
 - > mécano-soudée (voie fixe)
 - > boulonnée (voie variable)
- Galets de roulement et galets porteurs étanches et graissés à vie
- Denture de couronne graissée à vie
- Nettoyage des longerons facilité grâce à la forme et au positionnement optimisés des marchepieds
- Design robuste en forme de X



Composants Liebherr

- Hydraulique (pompes, moteurs, réducteurs)
- Vérins hydrauliques
- Electronique (calculateur, écran tactile, caméra)
- Couronnes d'orientation

Performance

Systeme hydraulique de pointe



Forces de
pénétration
et de cavage
élevées

Mouvements combinés

Cumul de débit hydraulique intégral optimisé

- Système optimisé pour une combinaison de mouvements flèche, balancier et godet accrue
- Vitesse de mouvements maximale
- Mouvements de l'équipement possibles pendant la translation sans perte de réactivité
- Dimensionné pour l'utilisation des outils hydrauliques (fraise, cisaille, etc)

Système hydraulique à 3 pompes

- Pompe de rotation en circuit fermé pour une récupération d'énergie
- Mouvements combinés plus fluides et rapides
- Faible consommation de carburant grâce au positive control (pilotage électronique du distributeur)



La R 930, la meilleure pelle que j'ai jamais conduite.

**Sébastien DEREZ,
Conducteur aux Carrières Champenoises**

Sécurité

Protection de l'opérateur



Nouveau concept d'accès à la tourelle

- Accès latéral facile et en toute sécurité sans déplacement sur la chenille
- Mains courantes de série pour une protection maximale de l'opérateur
- Large plateforme parfaitement plane avec revêtement antidérapant doté de picots emboutis
- Phare tourelle avant droit intégré et protégé pour une visibilité maximale
- Coffre de rangement verrouillable



Éléments accessibles depuis le sol

- Préfiltre carburant
- Filtre fin carburant
- Filtre huile hydraulique en dérivation (option)
- Filtre à air moteur, incliné vers le bas pour une extraction ergonomique de la cartouche sans outillage
- Boîtier filtres à air cabine
- Coupe-batterie électrique temporisé





Confort
Cabine



**Confort et ergonomie
optimisés**

Environnement de travail

Confort optimal de l'opérateur

- Cabine spacieuse moderne parfaitement isolée des vibrations et insonorisée
- Environnement de travail idéal et visibilité optimale sur l'outil
- Essuie-glace sur partie inférieure du pare-brise
- Grand écran couleur tactile haute résolution 9"
- Niveaux de fluides visibles sur l'écran tactile
- Climatisation automatique tri-zones



Packs phares

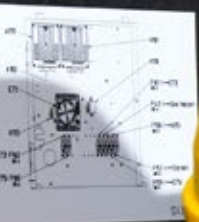
- Packs phares Premium LED+
- Packs phares services LED pour une visibilité optimale de l'accès tourelle, des zones de remplissage et du compartiment moteur
- Pack phares Surround LED+ pour un parfait éclairage de la zone de travail
- Eclairage temporisé Coming / Living home

En option

- Pressurisation de la cabine
- Grilles de protection FOPS et FGPS
- Sièges chauffants et aérés antitranspirant (système passif) haut de gamme
- Ceinture de sécurité 4 points

Facilité d'entretien

Opérations rapides et sûres



Fonctionnement

24/7

729 litres*

Le réservoir de carburant le plus gros du marché

- Moins d'interruptions pour le ravitaillement
- Possibilité de travailler jusqu'à 24h sans ravitaillement

* modèle R 938



Liebherr Connect

Un SAV performant et réactif

- Prestations SAV personnalisables en fonction des besoins
- De nombreux programmes tels que Re-Man, ReBuilt et Repair apportent la solution économique la plus adaptée, avec la qualité et la garantie constructeur
- L'équipe de techniciens Services dispose des outils de diagnostic dernière génération pour une immobilisation réduite de la machine

Liebherr Connect – mise en réseau de l'homme, de la machine et de l'environnement

- Liebherr Connect donne accès aux données machine et aux solutions et services numériques
- Clients et partenaires sont alors prêts pour affronter tous les systèmes de gestion de flottes ou d'actifs, quels qu'ils soient
- Liebherr Connect : Fondement de la mise en réseau des machines et étape supplémentaire vers la numérisation

Accès ergonomique et gain de temps

- Contrôle des niveaux tels que l'huile moteur et la solution d'urée faisable rapidement et facilement depuis l'écran de la cabine
- Graissage automatique centralisé pour économiser du temps d'intervention et garantir un état de fonctionnement optimal de la machine
- Mains courantes latérales encadrant entièrement la zone de déplacement
- Boxing Ring (rambarde périphérique intégrale) disponible d'usine (option)
- Niveau de liquide de refroidissement visible depuis la cabine
- Réservoir d'huile de transmission du réducteur d'orientation translucide avec niveau visible depuis la cabine
- Radiateurs pivotants avec ouverture sans outil pour un nettoyage facilité

Le Pack Assistance Essential

Des systèmes d'assistance disponibles

Système de guidage machine 2D de série

Le guidage machine Liebherr révolutionne vos chantiers : l'assistance au nivellement et au creusement, directement intégrée à l'écran principal, offre une **expérience intuitive** grâce à un affichage visuel basé sur des codes couleurs. Profitez d'une précision remarquable de l'ordre de ± 2 cm et d'une multitude d'outils configurables pour s'adapter à chaque projet. Grâce à son évolutivité, le système de guidage 2D s'enrichit facilement des options « 3D ready » Leica, 3D passif ou semi-automatique, pour accompagner toutes vos ambitions.

Résultat :

Une **productivité accrue**, une **sécurité renforcée** par la définition des projets cibles, et un **confort d'utilisation inégalé** grâce à une interface unique et simplifiée.



Bucket Fill Assist (BFA) de série

Le système Bucket Fill Assist (BFA) ou remplissage semi-automatique de godet permet une **excavation semi-automatisée** : une simple action sur le joystick suffit pour optimiser chaque cycle, sans effort. Profitez de 500 heures offertes pour découvrir la performance de cette innovation, disponible en version complète dès la sortie d'usine ou par mise à jour logiciel.

Résultat :

Une **productivité maximale** grâce à un remplissage optimal, semi-automatique et répétable, une **rentabilité accrue** par la réduction des coûts d'exploitation, notamment en carburant, et un **confort d'utilisation inégalé** grâce à la fonction Anti-Stalling qui évite tout blocage du godet, pour une efficacité sans compromis.

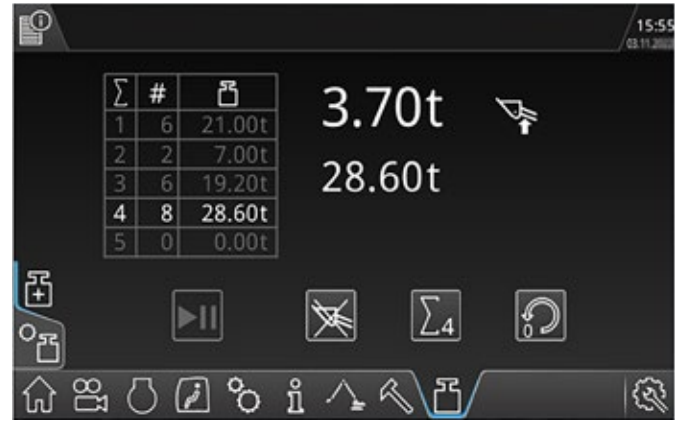


Système de pesage Liebherr de série

Le système de pesage Liebherr, entièrement intégré à l'écran principal, permet de mesurer en temps réel la masse du matériau tout au long du cycle de chargement. Grâce à la documentation automatique des données via Liebherr Connect (selon licences), vous bénéficiez d'un **suivi optimal de vos opérations**. Profitez de 500 heures d'essai offertes pour tester cette innovation, disponible en option dès la sortie d'usine ou par mise à jour logiciel.

Résultat :

Une **productivité maximale** grâce au remplissage optimal des camions, une **rentabilité accrue** en évitant les amendes potentielles, et une **sécurité renforcée** en éliminant tout risque de surcharge.



Skyview 360°

Le système Skyview 360° propulse la sécurité sur vos chantiers à un niveau supérieur : grâce à ses quatre caméras chauffantes grand angle haute résolution, il offre une **visibilité panoramique sans angle mort**, même par temps froid. Sélectionnez l'une des 6 vues séparées ou profitez d'une vue aérienne à 360°, reconstituée par ordinateur et projetée sur un écran auxiliaire réglable, pour surveiller l'environnement de la machine en toute sérénité. Disponible en option d'usine ou en rétrofit matériel, ce système garantit une **détection précoce des obstacles**, une **visibilité optimale** dans les zones les plus étroites et une **sécurité renforcée** pour vos équipes.

Le kit Skyview 360° est disponible en rétrofit et compatible avec toutes les pelles sur chenilles G8 Liebherr. Il comprend l'ensemble des caméras, ordinateur, écrans et accessoires nécessaires, et s'installe facilement en remplacement des caméras existantes.



Nouveautés

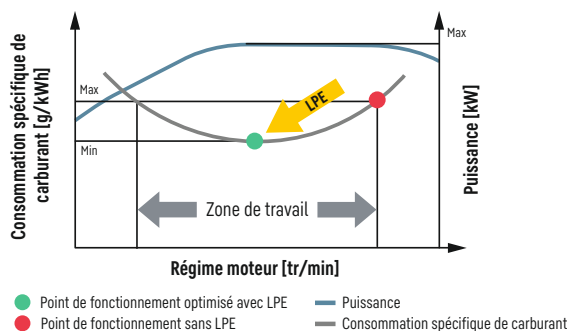
Catalogue d'options élargi

Mode LPE (Liebherr Power Efficiency)

Le mode LPE, véritable concentré d'intelligence embarquée, révolutionne la gestion énergétique : ce système breveté optimise en continu l'interaction entre le moteur diesel et l'hydraulique de travail, permettant de **réduire la consommation de carburant jusqu'à 10%** sans jamais sacrifier la productivité.

Ce mode s'active simplement, mémorise vos réglages et **offre un boost temporaire** pour les mouvements clés, tout en garantissant des opérations rapides, précises et parfaitement adaptées à chaque chantier.

Liebherr Power Efficiency (LPE)



En mode P+, la puissance max. est atteinte sans activation du mode LPE.
Exemple de courbe moteur donné pour le mode P+. La logique est la même pour les modes E et P.



Nouvelle pompe de remplissage de la solution d'urée

La nouvelle pompe de remplissage de la solution d'urée signée Liebherr s'impose comme une innovation incontournable : elle permet un **remplissage sécurisé et ergonomique** directement depuis le sol, éliminant tout risque de débordement et de pollution, tout en préservant la machine de la corrosion. Ce système ingénieux offre également un **gain de temps précieux** à chaque opération.

Unique sur le marché, cette pompe exclusive Liebherr **évite toute montée ou descente de la tourelle**, faisant d'elle un véritable atout différenciant. Cette dernière est également parfaitement compatible avec la pompe de remplissage de carburant.



LIEBHERR

945

La gamme des pelles standard

R 922		
Puissance moteur	kW/ch	120 / 163
Poids en ordre de marche	kg	22 250-24 550
Capacité godet	m ³	0,55-1,65

R 924		
Puissance moteur	kW/ch	129 / 175
Poids en ordre de marche	kg	23 400-26 050
Capacité godet	m ³	0,55-1,65

R 926		
Puissance moteur	kW/ch	150 / 204
Poids en ordre de marche	kg	26 500-28 950
Capacité godet	m ³	0,55-1,75

R 928		
Puissance moteur	kW/ch	150 / 204
Poids en ordre de marche	kg	28 950-31 500
Capacité godet	m ³	0,55-1,85

R 930		
Puissance moteur	kW/ch	180 / 245
Poids en ordre de marche	kg	30 400-37 750
Capacité godet	m ³	1,00-2,15

R 934		
Puissance moteur	kW/ch	200 / 272
Poids en ordre de marche	kg	34 800-38 400
Capacité godet	m ³	1,00-2,50

R 938		
Puissance moteur	kW/ch	220 / 299
Poids en ordre de marche	kg	37 300-41 400
Capacité godet	m ³	1,00-3,00

R 945		
Puissance moteur	kW/ch	220 / 299
Poids en ordre de marche	kg	41 400-48 250
Capacité godet	m ³	2,00-3,00



Pour en savoir plus

Conseil & Achat



Téléchargements

Toutes les brochures relatives au terrassement et à la manutention en un coup d'œil.

Téléchargez maintenant et découvrez-en plus !



Configurateur

Configurez la machine de votre choix en fonction de votre application.

Démarrez maintenant et choisissez la solution idéale !



Calculateur d'efficacité énergétique

C'est la quantité de carburant que vous pouvez économiser avec une machine Liebherr.

Calculez votre consommation dès maintenant et commencez à économiser !



Partenaire commercial

Contacts compétents dans votre région.

Trouvez dès maintenant votre partenaire commercial et bénéficiez de conseils personnalisés !



Application MyGuide

Produits, informations et actualités – le tout dans une seule application.

Téléchargez maintenant et démarrez tout de suite !



Formulaire de contact

Nous nous occuperons de votre demande.

Prenez contact avec nous dès maintenant et nous travaillerons ensemble sur votre demande !

