



6 t



38,5 m



51 m

The solution for interfering edges

MK 73-3.1

Technische Daten • Technical data
Caractéristiques techniques
Datos técnicos • Technische gegevens

LIEBHERR

Mobile and crawler cranes



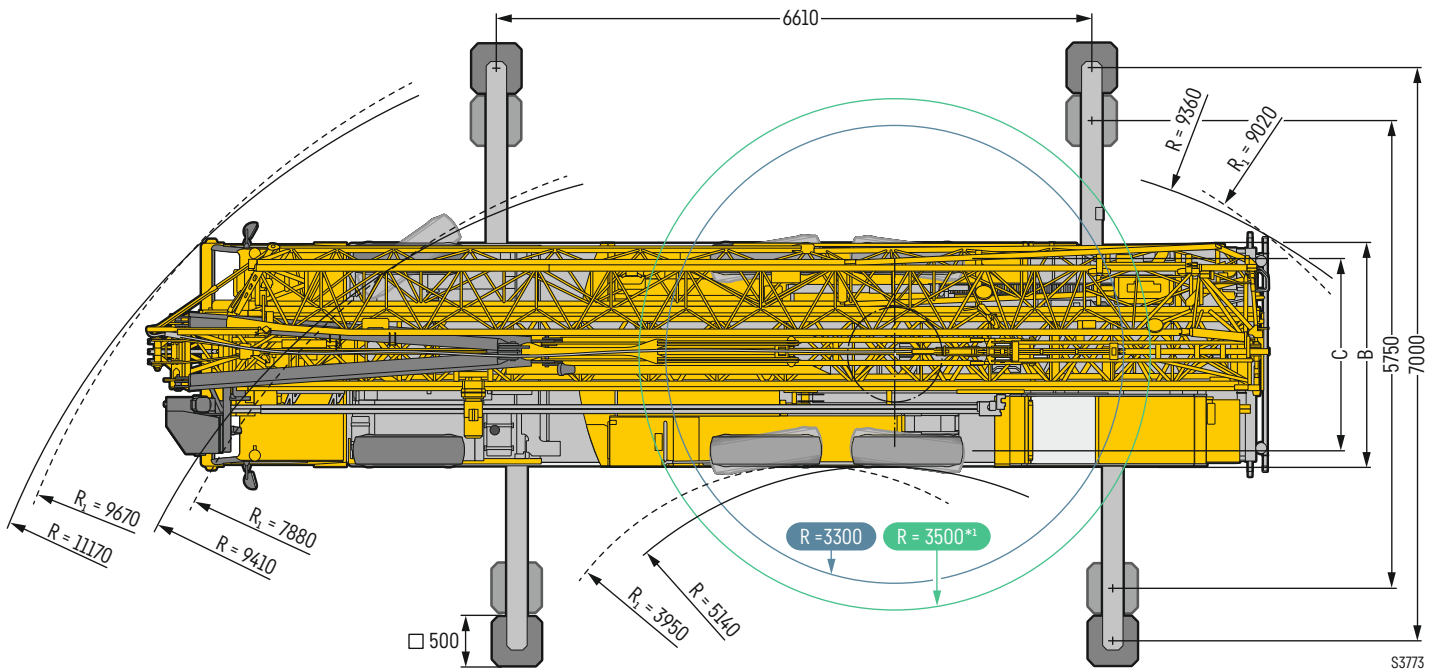
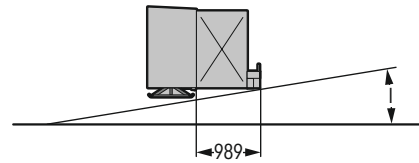
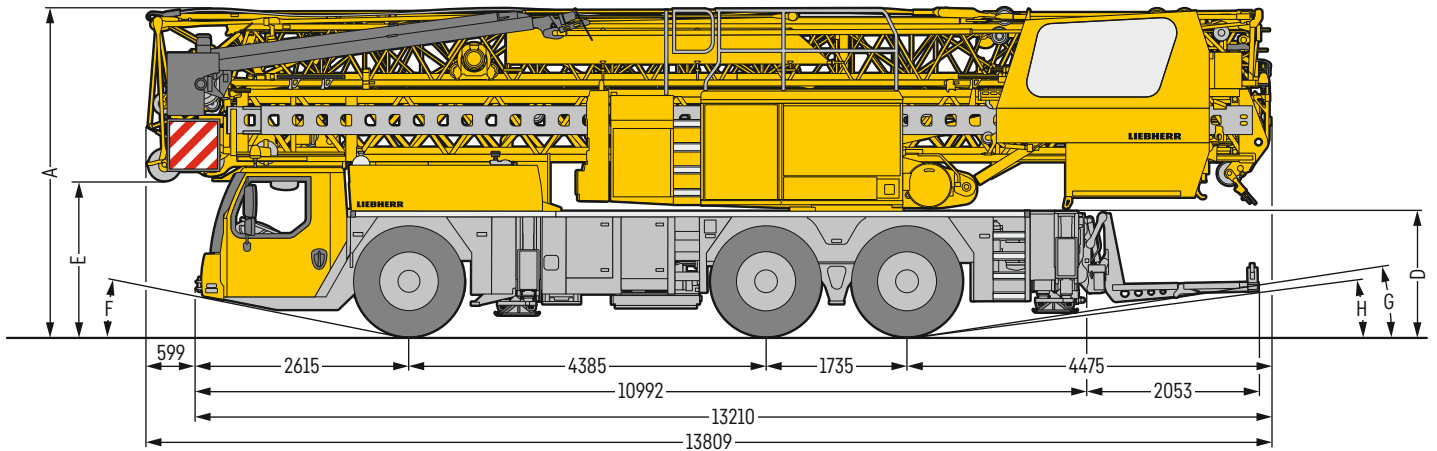
Technische Daten

Technical data • Caractéristiques technique • Datos técnicos • Technische gegevens

Maße Dimensions • Encombrement • Dimensiones • Afmetingen	3
MK 73-3.1 	4-5
Highlights	6-7
Krandaten Crane data • Datas de la grue • Características • Kraangegevens	8
Ballast Counterweight • Contrepoids • Lastre • Ballast	9
Straßenfahrt On-road driving • Déplacement sur route • Marcha por carreteras • Rijden op de weg	10
Baustellenfahrt Jobsite driving • Déplacement sur chantier • Marcha en obra • Rijden op de bouwplaats	10
Kranbetrieb Crane operation • Mise en œuvre • Funcionamiento de la grúa • Kraaninzet	11
Traglasten Lifting capacities • Capacités de levage • Tablas de carga • Hijstabellen	12-14
Ausstattung Equipment • Équipement • Equipamiento • Uitrusting	15-24
Symbolerklärung Description of symbols • Explication des symboles • Descripción de los símbolos • Symbolverklaring	25
Anmerkungen Remarks • Remarques • Observaciones • Opmerkingen	26

Maße

Dimensions • Encombrement • Dimensiones • Afmetingen




S3773

R = Allradlenkung • All-wheel steering • Direction toutes roues • Dirección en todos los ejes • Besturing van alle wielen

*1 Mit Gesamtballast • With total counterweight • Avec contrepoids total • Con contrapeso total • Met totale ballast

Maße • Dimensions • Encombrement • Dimensiones • Afmetingen mm

	A	A	B	C	D	E	F	G	H	I
		100 mm*								
385/95 R 25 (14.00 R 25)	4000	3900	2750	2360	1508	1880	11°	9°	8°	12°

* abgesenkt • lowered • abaissé • suspensión abajo • asvering afgelaten

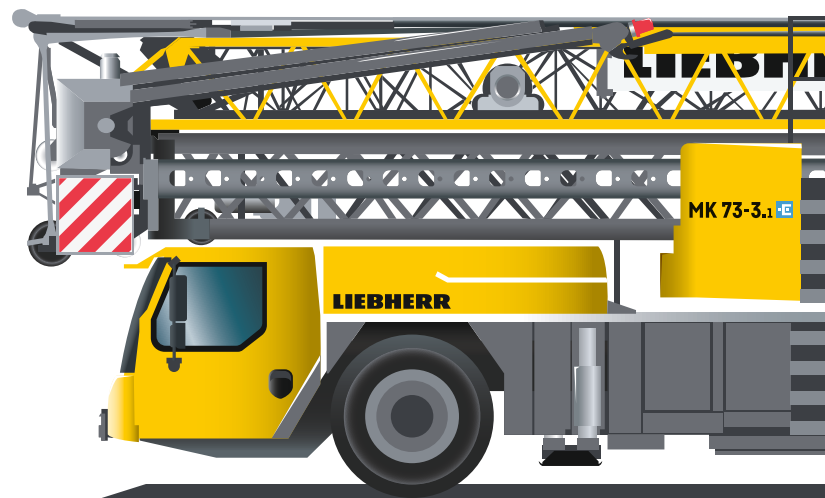
MK 73-3.1

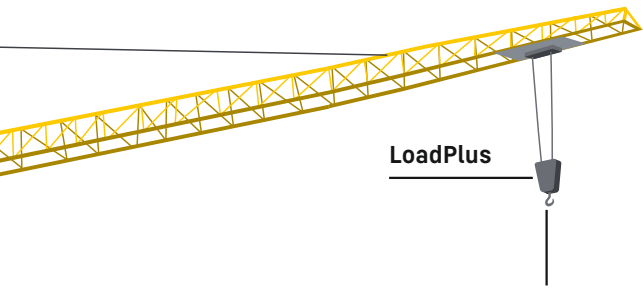
15°, 30°, 45°
TrolleyPlus

Automatische Rüstzustands- erfassung

Automatic setup
state detection
Détection
automatique de
l'équipement
Registro automá-
tico de estados
de equipamiento
Automatische
configuratiedetectie

1,8 t & 1,1 t
BallastPlus





LoadPlus

Micromove – Feinpositionierung mit Millimetergenauigkeit einfach auf Tastendruck

Micromove – Fine positioning with millimetre precision at the touch of a button

Micromove – Positionnement précis au millimètre près par une simple pression sur un bouton

Micromove – Posicionamiento fino con precisión milimétrica, sólo con pulsar un botón

Micromove – Fijne positionering tot op de millimeter nauwkeurig met één druk op de knop



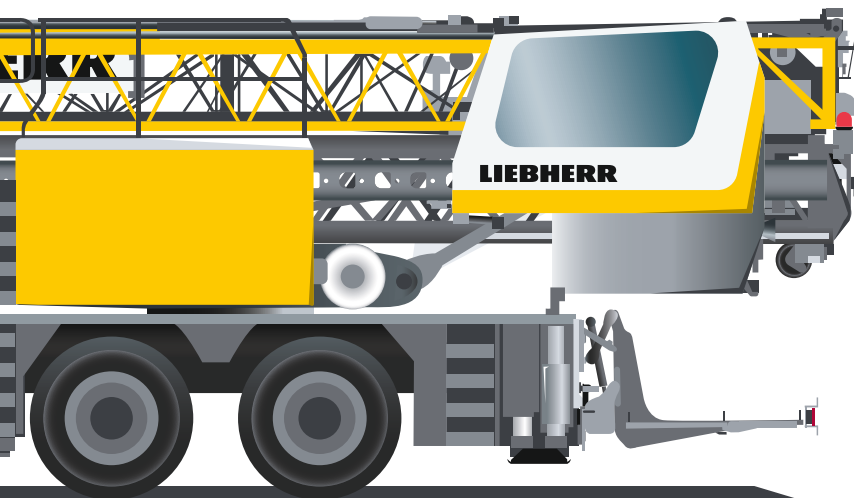
Sehr leise im Elektrobetrieb

Super-quiet in electric mode

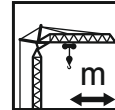
Engin très silencieux en mode électrique

Funcionamiento eléctrico silencioso

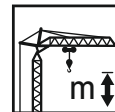
Zeer stil bij elektrische werking



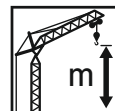
6 t



38,5 m



26,5 m



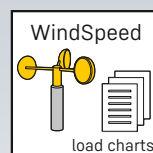
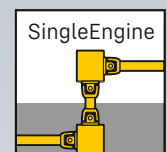
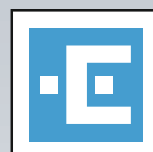
51 m



7,2 t



243 kW (326 PS)



Highlights



Der Taxikran: mehrere Einsätze an einem Tag ohne zusätzlichen logistischen Aufwand.

The taxi crane: several operations in one day without additional logistical effort.

La grue « taxi » : plusieurs interventions en une journée sans effort logistique supplémentaire.

Grúa taxi: varias operaciones en un solo día sin un esfuerzo logístico adicional.

De taxikraan: meerdere inzetten op één dag zonder extra logistieke inspanning.



Smarte Assistenzsysteme für eine einfache und sichere Bedienung.

Smart assistance systems for simple and safe operation.

Systèmes d'assistance intelligents pour une conduite simple et sûre.

Sistemas de asistencia inteligentes para un manejo sencillo y seguro.

Slimme hulpsystemen voor eenvoudige en veilige bediening.



LoadPlus

Die intelligente Kransteuerung des Mobilbaukrans ermöglicht eine automatische Traglastserhöhung.

The mobile construction crane's intelligent crane control allows an automatic load capacity increase.

La commande intelligente de la grue mobile de construction permet d'augmenter automatiquement la capacité de charge.

El sistema de control inteligente de la grúa de construcción móvil permite aumentar automáticamente la capacidad de carga.

De intelligente kraanbesturing van de mobiele bouwkraan maakt een automatische verhoging van het laadvermogen mogelijk.

Gerade für dicht besiedelte Innenstädte: Arbeiten nah am Gebäude mit kompakten Maßen und verschiedenen Steilstellungen.

Specially designed for densely populated inner cities: work close to the building thanks to compact dimensions and various luffed positions.

Idéal pour les centres-villes fortement peuplés : travail près des bâtiments avec des dimensions compactes et différentes positions relevées.

Ideal para centros de ciudades densamente pobladas: trabajos en las inmediaciones de edificios con medidas compactas y con distintas posiciones de inclinación.

Voorals voor dichtbevolkte binnensteden: Werken dicht bij gebouwen met beperkte ruimte en verschillende steile giekstanden.

Voll elektrisch betriebener Kran mit hybrider Stromzufuhr. Emissionsfreier Kranbetrieb für die Umwelt.

Full electrically operated crane with hybrid current supply. Emission-free crane operation to reduce environmental impact.

Grue à fonctionnement entièrement électrique avec alimentation électrique hybride. Service de la grue sans émissions pour l'environnement.

Grúa totalmente eléctrica con suministro de corriente híbrido. Servicio de la grúa sin emisiones para proteger el medioambiente.

Volledig elektrisch bediende kraan met hybride stroomvoorziening. Emissievrije kraanbedrijf goed voor het milieu.

Stufenlos höhenverstellbare Bedienerkabine für eine perfekte Sicht bei Kranbetrieb

Infinitely height-adjustable elevating operator's cabin for a perfect view of the site

Cabine élévatrice de l'opérateur réglable en hauteur en continu pour une vue parfaite du site

Cabina ajustable continuamente en altura para una visión perfecta

Traploos in hoogte verstelbare bestuurderscabine voor een perfect zicht tijdens kraanbedrijf



Krandaten


Crane data • Dates de la grue • Características • Kraangegevens

Hakenflasche • Hook block • Moufles à crochet • Pastecas • Hijsblok

 6 t	 Länge · Length · Longueur · Longitud · Lengte = 726 mm Breite · Width · Largeur · Anchura · Breedte = 275 mm	 140 kg	Trolley Mode
---	--	---	--------------

Traglastangaben netto, Hakenflasche ist nicht zu berücksichtigen. • Load capacity figures net, hook block can be ignored. • Les valeurs de charges sont nettes, il n'est pas nécessaire de prendre en compte le moufle à crochet. • Indicaciones de carga neta; no es preciso tomar en consideración la garrucha de gancho. • Hijslasten zijn netto, eigengewicht van het hijsblok is ingecalculleerd.

Kranfahrgestell • Crane carrier • Châssis porteur • Chasis • Onderwagen

 385/95 R 25 (14.00 R 25)	min.  0,8 km/h	max.  80 km/h	 > 50 %	 	 12 / R2 4 / R2
---	--	---	---	--	--







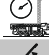

Theoretisches Steigvermögen • Theoretical gradeability • Aptitude théorique en pente • Capacidad de traslación teórica en pendiente • Theoretisch stijgvermogen

Max. Stützkräfte

Max. supporting forces • Forces d'appui max.
Fuerzas de apoyo máx. • Max. Ondersteunende kracht


 F _{max}	 300 kN (31 t)	 300 kN (31 t)
---	--	--

Kranoberwagen • Crane superstructure • Partie tournante • Superestructura • Bovenwagen

	 0 - 89 m/min für 2-Strang • m/min for 2-fall • m/min pour 2 brins m/min para 2 ramales • m/min voor 2-streng		
	0 - 82 m/min	13 mm	167 m
	0 - 1,0 min ⁻¹	8 mm	76,4 m/42,5 m
	10 min aus abgestütztem Zustand • min from supported state • min à partir d'un état soutenu min desde posición apoyada • min vanuit afgestempelde toestand		
	2:30 min von 0° bis 45° Auslegerstellung • min from 0° to 45° jib position • min position de flèche relevée de 0° à 45° min de 0° a 45° en posición inclinada de la pluma • min van 0° tot 45° steile giekstand		

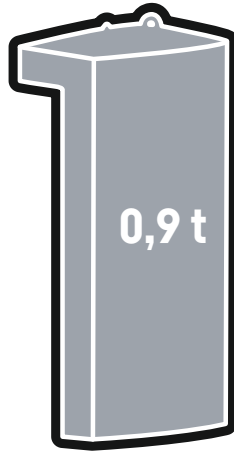
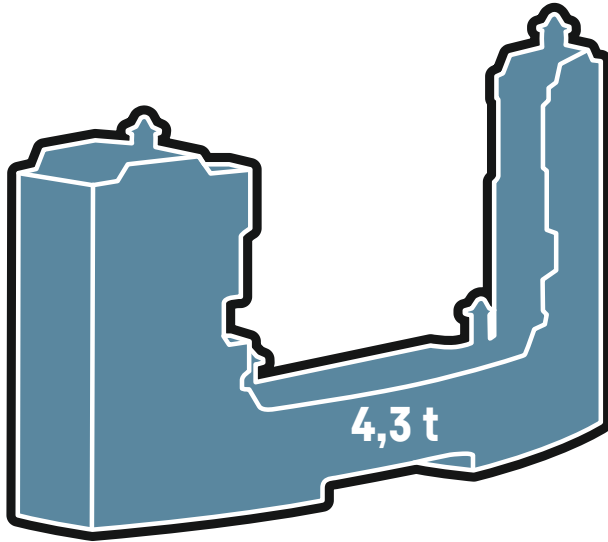
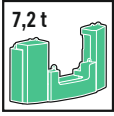
Stromanschluss

Electrical power connection • Raccordement électrique • Toma de corriente • Stroomaansluiting

	RCD	U	f	P
CEE 63 A CEE 32 A	Typ B/300 mA Typ B/30 mA	400 V 400 V	50 Hz 50 Hz	31 kVA 21 kVA
136 m - 5 x 16 mm ² 66 m - 5 x 6 mm ²				

Ballast

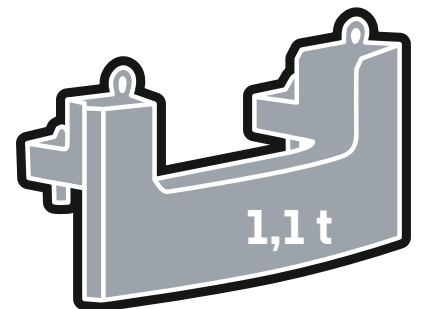
Counterweight · Contrepoids · Lastre · Ballast



1



2



4,3 t Grundballast 1
Basic counterweight 1
Plaque de base 1
Toneladas lastre basico 1
Basisballast 1

1,8 t Zusatzballast ①
Additional counterweight ①
Contrepoids additionnel ①
Contrapeso adicional ①
Extra ballast ①

1,1 t Zusatzballast ②
Additional counterweight ②
Contrepoids additionnel ②
Contrapeso adicional ②
Extra ballast ②

7,2 t Gesamtballast
Total counterweight
Contrepoids total
Contrapeso total
Totale ballast

mks0002

12 t Achslast

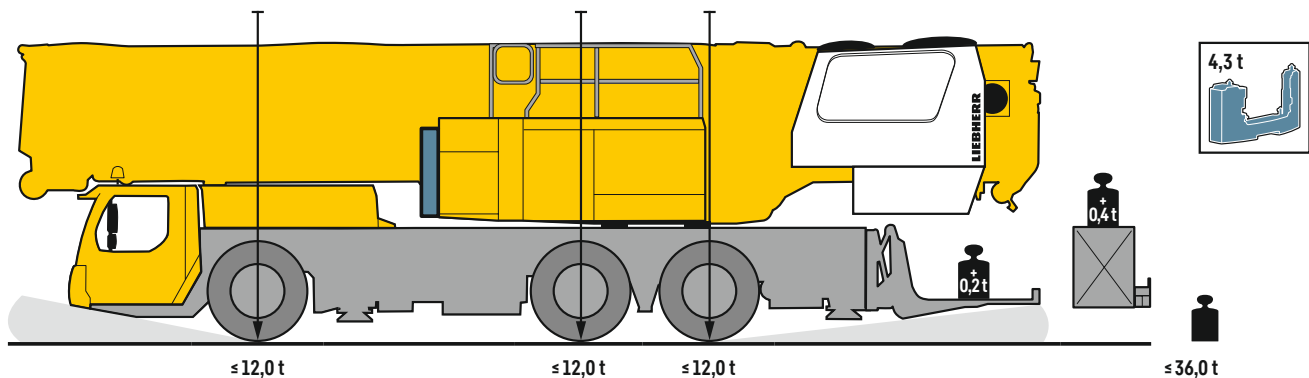
12 t axle load
12 t de charge par essieu
12 t de peso por eje
12 t aslast

Technisch transportierbar

Technically transportable
Transport techniquement simplifié
Técnicamente transportable
Technisch transporteerbaar

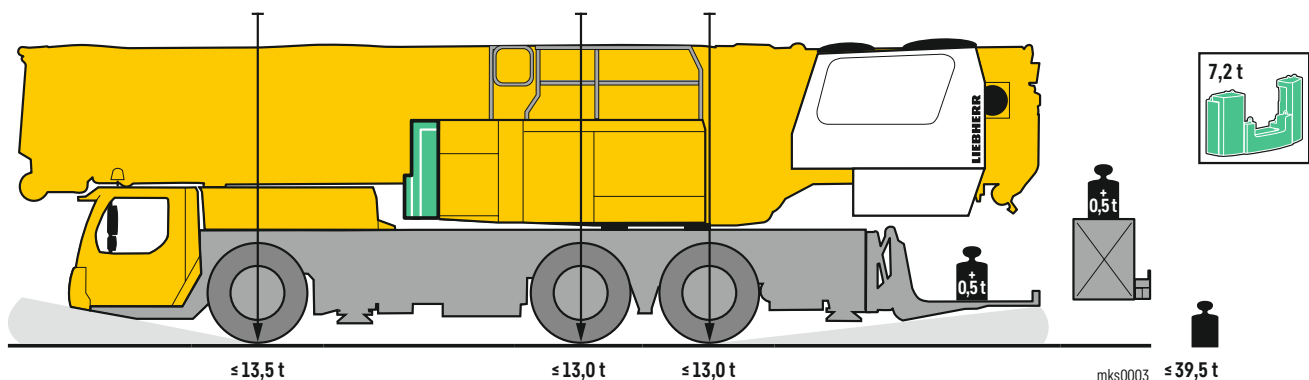
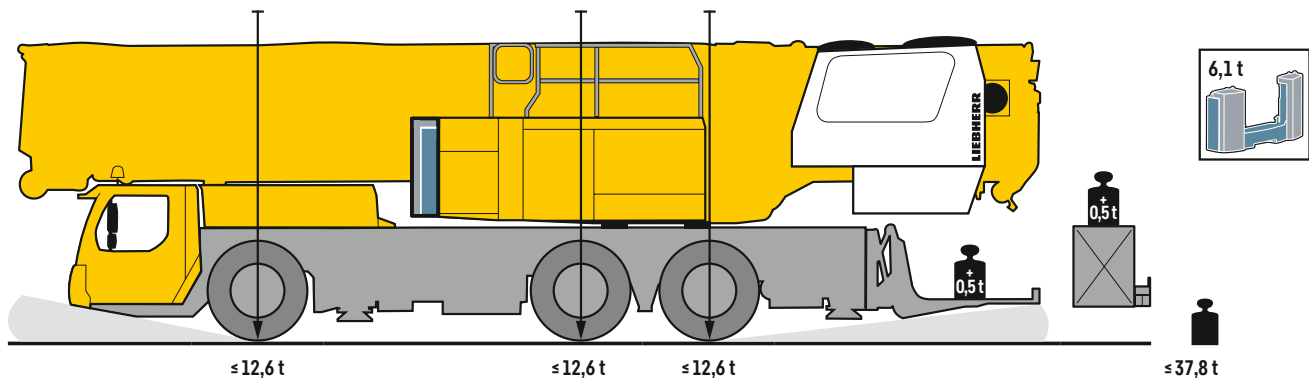
Straßenfahrt

On-road driving • Déplacement sur route • Marcha por carreteras • Rijden op de weg



Baustellenfahrt

Jobsite driving • Déplacement sur chantier • Marcha en obra • Rijden op de bouwplaats



Zusatzballast für Straßentransport demontieren, Ländervorschriften beachten. • Remove additional ballast for road transport, observe country-specific regulations.

Démonter le lest additionnel pour le transport sur route, respecter les spécifications des pays individuels. • Desmontar el lastre adicional para el transporte por carretera, observar las regulaciones de tráfico nacionales. • Extra ballast voor wegtransport demonteren, nationale voorschriften in acht nemen.

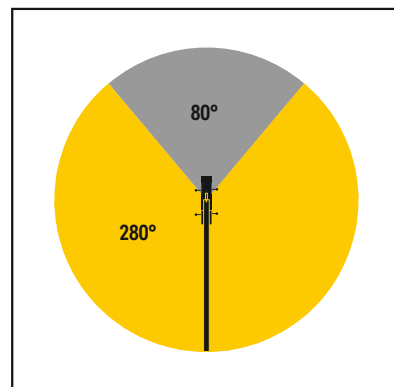
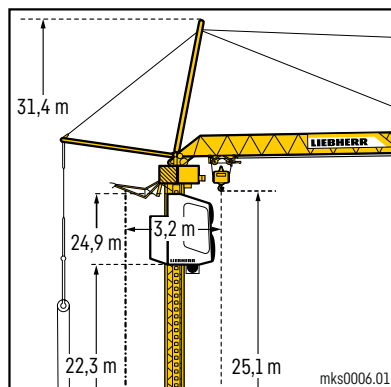
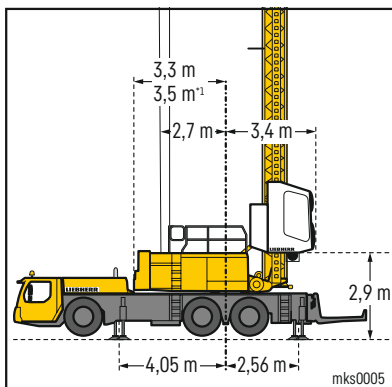
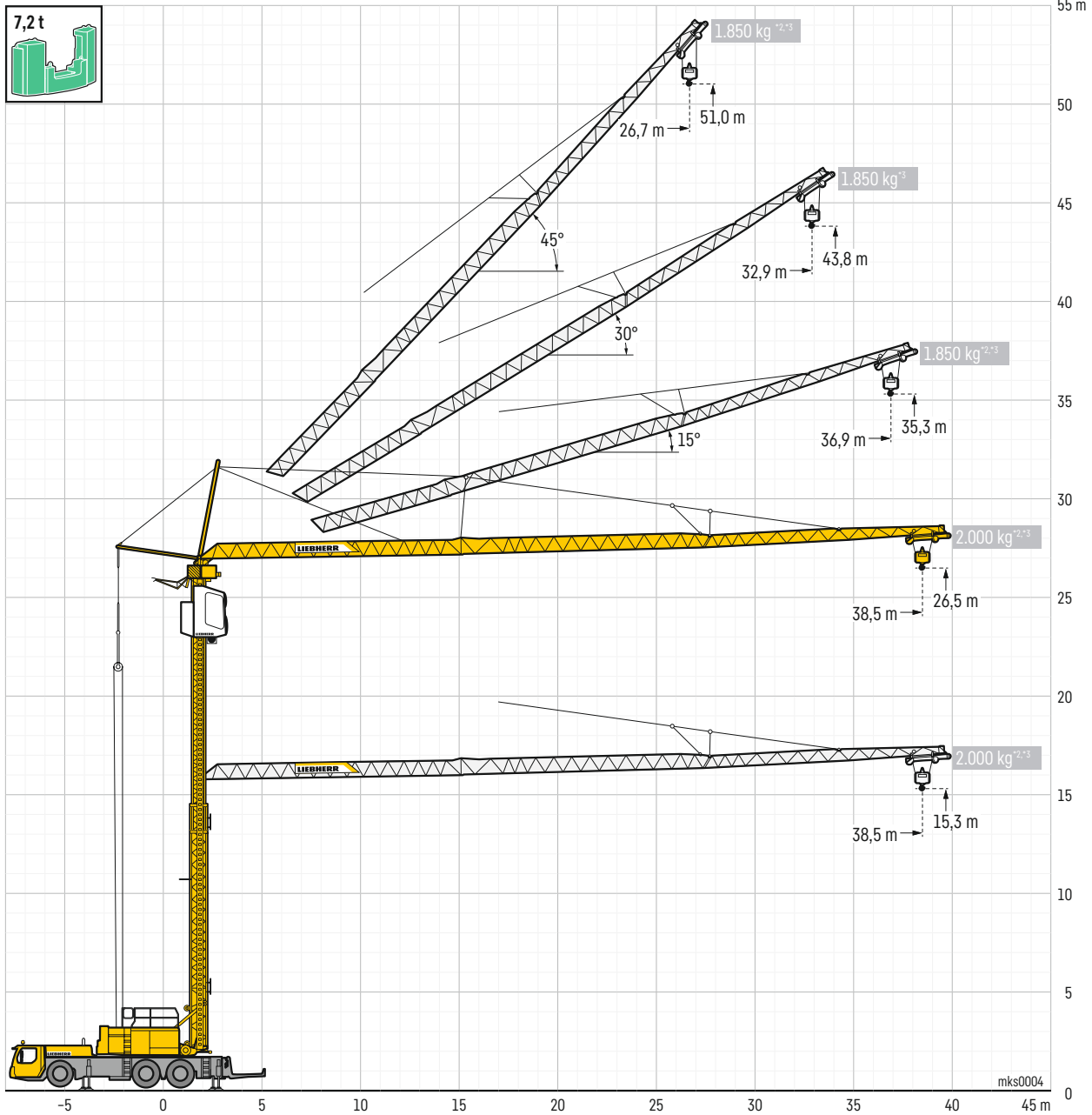
² Plus-Traglastkurven mit steuerungstechnischen Einschränkungen im Vergleich zur Standard-Lastkurve. Detaillierte Angaben dazu in der Betriebsanleitung.

Plus load curves with control limitations in comparison to standard load curve. See the operating manual for more details. • Courbes de charges Plus avec des limitations de commande par rapport à la courbe de charges standard. Pour des informations plus détaillées, consulter le manuel d'utilisation. • Curva de carga Plus con limitaciones técnicas respecto a la curva de carga estándar. Indicaciones en detalle al respecto en el manual de instrucciones. • Plus-hijslastdiagram met bedieningstechnische begrenzingen in vergelijking met het standaard hijslastdiagram. Details zijn aangegeven in het instructieboek.

³ Die angegebenen Spitzentragslasten gelten für den Drehbereich von 280°. Die Werte für weitere Drehbereiche finden Sie in der Betriebsanleitung. • The load capacities at the jib head specified apply to the 280° slewing range. The values for further slewing ranges are included in the instruction manual. • Les charges en bout de flèche indiquées s'appliquent à la zone d'orientation de 280°. Les valeurs pour d'autres zones d'orientation se trouvent dans le manuel d'instructions. • Las capacidades de carga máxima indicadas, son aplicables al campo de rotación de 280°. Los valores para el resto de campos de rotación pueden consultarse en el manual de instrucciones. • De aangegeven plus hijslasten gelden voor een 280° zwenkbereik. De waarden voor overige zwenkbereiken vindt u in het instructieboek.

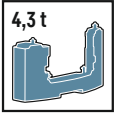
Kranbetrieb

Crane operation • Mise en œuvre • Funcionamiento de la grúa • Kraaninzet



¹ Mit Gesamtballast • With total counterweight • Avec contrepoids total • Con contrapeso total • Met totale ballast

Standard



Standard • Standard • Estándar • Standaard

 7,00 m x 6,61 m

α°	m →	↻	m	kg	m																
					12,0	14,0	16,0	18,0	20,0	22,0	24,0	26,0	28,0	30,0	32,0	34,0	36,0	38,0	38,5		
0°	38,5	280°	3,2 - 11,5	6000	5710	4790	4100	3580	3170	2840	2570	2340	2140	1970	1820	1690	1580	1470	1450		
		80°	3,2 - 10,0	6000	4720	3870	3270	2820	2470	2190	1960	1770	1610	1470	1350	1240	1150	1070	1050		
	LoadPlus ²	280°	3,2 - 13,0	6000	6000	5480	4660	4040	3560	3170	2860	2590	2370	2180	2010	1870	1740	1630	1600		
		80°	3,2 - 11,0	6000	5320	4330	3630	3110	2720	2400	2150	1940	1760	1610	1480	1360	1260	1170	1150		
15°	37,1	280°	3,2 - 30,5	1850	1850											1740	1620	1510	1450		
		80°	3,2 - 24,1	1850	1850											1680	1530	1400	1280	1180	1090
	TrolleyPlus	280°	3,2 - 23,0	2600	2600						2470	2250	2050	1890	1740	1620	1510	1450			
		80°	3,2 - 18,4	2600	2600				2340	2080	1860	1680	1530	1400	1280	1180	1090	1050			
30°	33,3	280°	3,0 - 11,0	6000	5410	4510	3850	3360	2960	2650	2390	2170	1980	1820	1680	1600					
		80°	3,0 - 9,0	6000	4170	3440	2920	2520	2210	1970	1760	1590	1450	1320	1210	1150					
45°	27,4	280°	2,7 - 27,4	1850	1850																
		80°	2,7 - 24,0	1850	1850											1660	1550				
	TrolleyPlus	280°	2,7 - 20,0	2800	2800						2470	2210	1980	1850							
		80°	2,7 - 17,5	2800	2800			2700	2350	2070	1850	1660	1550								

→ kg

 5,75 m x 6,61 m

α°	m →	↻	m	kg	m															
					12,0	14,0	16,0	18,0	20,0	22,0	24,0	26,0	28,0	30,0	32,0	34,0	36,0	38,0	38,5	
0°	38,5	360°	3,2 - 8,5	6000	4000	3330	2850	2480	2180	1950	1750	1580	1440	1320	1220	1120	1040	970	950	
		LoadPlus ²	360°	3,2 - 9,5	6000	4500	3730	3170	2750	2420	2150	1930	1750	1590	1460	1340	1240	1150	1070	1050
15°	37,1	360°	3,2 - 21,3	1850	1850						1780	1600	1440	1310	1200	1100	1020	940	900	
		TrolleyPlus	360°	3,2 - 16,1	2600	2600				2270	2000	1780	1600	1440	1310	1200	1100	1020	940	900
30°	33,3	360°	3,0 - 7,5	6000	3490	2910	2490	2170	1910	1700	1530	1380	1260	1150	1060	1000				
45°	27,4	360°	2,7 - 21,3	1850	1850						1780	1600	1440	1350						
		TrolleyPlus	360°	2,7 - 15,1	2800	2800			2610	2270	2000	1780	1600	1440	1350					

→ kg

² Plus-Traglastkurven mit steuerungstechnischen Einschränkungen im Vergleich zur Standard-Lastkurve. Detaillierte Angaben dazu in der Betriebsanleitung.

Plus load curves with control limitations in comparison to standard load curve. See the operating manual for more details. • Courbes de charges Plus avec des limitations de commande par rapport à la courbe de charges standard. Pour des informations plus détaillées, consulter le manuel d'utilisation. • Curva de carga Plus con limitaciones técnicas respecto a la curva de carga estándar. Indicaciones en detalle al respecto en el manual de instrucciones. • Plus-hijslastdiagram met bedieningstechnische begrenzingen in vergelijking met het standaard hijslastdiagram. Details zijn aangegeven in het instructieboek.

³ Die angegebenen Spitzentruglasten gelten für den Drehbereich von 280°. Die Werte für weitere Drehbereiche finden Sie in der Betriebsanleitung. • The load capacities at the jib head specified apply to the 280° slewing range. The values for further slewing ranges are included in the instruction manual. • Les charges en bout de flèche indiquées s'appliquent à la zone d'orientation de 280°. Les valeurs pour d'autres zones d'orientation se trouvent dans le manuel d'instructions. • Las capacidades de carga máxima indicadas, son aplicables al campo de rotación de 280°. Los valores para el resto de campos de rotación pueden consultarse en el manual de instrucciones. • De aangegeven plus hijslasten gelden voor een 280° zwenkbereik. De waarden voor overige zwenkbereiken vindt u in het instructieboek.

Mit Zusatzballast ①



With additional ballast ① · Avec lest additionnel ① · Con lastre adicional ① · Met extra ballast ①

 7,00 m x 6,61 m

α°	m →	α°	m	kg	m														
					12,0	14,0	16,0	18,0	20,0	22,0	24,0	26,0	28,0	30,0	32,0	34,0	36,0	38,0	38,5
0°	38,5	280°	3,2 - 12,5	6000	6000	5310	4590	4040	3600	3240	2940	2680	2470	2280	2110	1970	1840	1730	1700
		80°	3,2 - 11,5	6000	5690	4700	4000	3460	3050	2710	2440	2210	2020	1850	1710	1580	1470	1370	1350
	LoadPlus ²	280°	3,2 - 13,5	6000	6000	5770	4990	4380	3900	3510	3190	2910	2680	2470	2300	2140	2000	1880	1850
		80°	3,2 - 12,5	6000	6000	5180	4380	3770	3310	2940	2640	2390	2180	2000	1840	1700	1580	1480	1450
15°	37,1	280°	3,2 - 34,6	1850	1850											1760	1700		
		80°	3,2 - 29,0	1850	1850											1770	1630	1510	1400
	TrolleyPlus	280°	3,2 - 26,0	2600	2600							2380	2200	2030	1890	1760	1700		
		80°	3,2 - 22,1	2600	2600					2350	2120	1940	1770	1630	1510	1400	1350		
30°	33,3	280°	3,0 - 11,0	6000	5500	4710	4100	3630	3250	2930	2670	2440	2250	2080	1940	1850			
		80°	3,0 - 10,5	6000	5120	4260	3640	3170	2790	2490	2250	2040	1860	1710	1580	1500			
45°	27,4	280°	2,7 - 27,4	1850	1850														
		80°	2,7 - 27,4	1850	1850														
	TrolleyPlus	280°	2,7 - 20,0	2800	2800				2470	2210	1980	1850							
		80°	2,7 - 20,0	2800	2800			2470	2210	1980	1850								

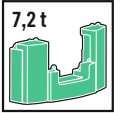
→ kg

 5,75 m x 6,61 m

α°	m →	α°	m	kg	m														
					12,0	14,0	16,0	18,0	20,0	22,0	24,0	26,0	28,0	30,0	32,0	34,0	36,0	38,0	38,5
0°	38,5	360°	3,2 - 9,5	6000	4650	3920	3380	2960	2630	2360	2130	1940	1780	1640	1510	1400	1310	1220	1200
	LoadPlus ²	360°	3,2 - 11,0	6000	5400	4480	3820	3320	2920	2610	2350	2130	1940	1780	1650	1520	1420	1320	1300
15°	37,1	360°	3,2 - 25,4	1850	1850							1800	1640	1510	1390	1290	1200	1150	
	TrolleyPlus	360°	3,2 - 19,1	2600	2600				2460	2200	1980	1800	1640	1510	1390	1290	1200	1150	
30°	33,3	360°	3,0 - 8,5	6000	4110	3460	2980	2610	2310	2070	1870	1700	1550	1420	1310	1250			
45°	27,4	360°	2,7 - 24,9	1850	1850							1760	1650						
	TrolleyPlus	360°	2,7 - 17,5	2800	2800			2710	2400	2150	1940	1760	1650						

→ kg

Mit Zusatzballast ① + ②



With additional ballast ① + ② - Avec lest additionnel ① + ② - Con lastre adicional ① + ②

Met extra ballast ① + ②

7,00 m x 6,61 m

α°	m	m	kg	m																
				12,0	14,0	16,0	18,0	20,0	22,0	24,0	26,0	28,0	30,0	32,0	34,0	36,0	38,0	38,5		
0°	38,5	280°	3,2 - 12,5	6000	6000	5370	4710	4180	3750	3400	3100	2850	2630	2440	2280	2130	2000	1880	1850	
		80°	3,2 - 12,0	6000	6000	5040	4330	3790	3360	3010	2720	2480	2270	2100	1940	1800	1680	1580	1550	
	LoadPlus ²	280°	3,2 - 13,5	6000	6000	5790	5070	4500	4040	3660	3350	3070	2840	2640	2460	2300	2160	2030	2000	
		80°	3,2 - 13,0	6000	6000	5500	4700	4090	3610	3230	2920	2650	2430	2240	2070	1920	1790	1680	1650	
15°	37,1	280°	3,2 - 37,1	1850	1850															
		80°	3,2 - 32,0	1850	1850															
	TrolleyPlus	280°	3,2 - 26,0	2600	2600								2430	2280	2140	2020	1910	1850		
		80°	3,2 - 23,9	2600	2600				2590	2360	2170	2000	1850	1720	1610	1550				
30°	33,3	280°	3,0 - 11,0	6000	5500	4710	4100	3630	3250	2930	2670	2440	2250	2080	1940	1850				
		80°	3,0 - 11,0	6000	5470	4630	4010	3520	3140	2820	2560	2330	2140	1980	1830	1750				
45°	27,4	280°	2,7 - 27,4	1850	1850															
		80°	2,7 - 27,4	1850	1850															
	TrolleyPlus	280°	2,7 - 20,0	2800	2800				2470	2210	1980	1850								
		80°	2,7 - 20,0	2800	2800				2470	2210	1980	1850								

5,75 m x 6,61 m

α°	m	m	kg	m																
				12,0	14,0	16,0	18,0	20,0	22,0	24,0	26,0	28,0	30,0	32,0	34,0	36,0	38,0	38,5		
0°	38,5	360°	3,2 - 10,5	6000	5180	4370	3770	3300	2930	2630	2380	2170	1990	1830	1690	1570	1470	1370	1350	
		LoadPlus ²	360°	3,2 - 12,0	6000	6000	4970	4230	3670	3240	2890	2600	2360	2160	1980	1830	1700	1580	1470	1450
15°	37,1	360°	3,2 - 28,1	1850	1850															
		TrolleyPlus	360°	3,2 - 21,3	2600	2600				2500	2250	2040	1860	1710	1570	1460	1350	1300		
30°	33,3	360°	3,0 - 9,5	6000	4660	3930	3390	2980	2640	2370	2140	1950	1790	1650	1520	1450				
45°	27,4	360°	2,7 - 27,4	1850	1850															
		TrolleyPlus	360°	2,7 - 19,5	2800	2800				2720	2420	2180	1970	1850						

² Plus-Traglastkurven mit steuerungstechnischen Einschränkungen im Vergleich zur Standard-Lastkurve. Detaillierte Angaben dazu in der Betriebsanleitung.

Plus load curves with control limitations in comparison to standard load curve. See the operating manual for more details. • Courbes de charges Plus avec des limitations de commande par rapport à la courbe de charges standard. Pour des informations plus détaillées, consulter le manuel d'utilisation. • Curva de carga Plus con limitaciones técnicas respecto a la curva de carga estándar. Indicaciones en detalle al respecto en el manual de instrucciones. • Plus-hijslastdiagram met bedieningstechnische begrenzingen in vergelijking met het standaard hijslastdiagram. Details zijn aangegeven in het instructieboek.

Alle Traglastangaben gelten bei max. Aufbauhöhe, bei geringeren Aufbauhöhen werden höhere Traglasten erreicht. Außerdem gelten die Angaben für Windstärken bis max. 14,1 m/s (6,5 Bft). Bei stärkeren Winden werden geringere Traglasten erreicht. Detaillierte Angaben dazu in der Betriebsanleitung.

All the load capacities are given for max. erection height, higher load capacities are achieved for lower erection heights. Furthermore, the data apply to wind forces up to max. 14.1 m/s (6.5 Bft). Lower load capacities are achieved for stronger winds. For detailed information please refer to the instruction manual.

Toutes les capacités de charge sont données pour une hauteur d'utilisation maximale, des capacités de charge plus élevées sont obtenues pour des hauteurs d'installation inférieures. En outre, les données s'appliquent aux forces du vent jusqu'à un maximum de 14,1 m/s (6,5 Bft). Des charges inférieures sont obtenues pour des vents plus forts. Trouvez des informations détaillées à ce sujet dans le manuel d'instructions.

Todas las capacidades de carga se dan para la máxima altura de construcción, se pueden lograr mayores capacidades de carga con alturas de construcción más bajas.

Además, los datos son aplicables a velocidades de viento de hasta 14,1 m/s (6,5 Bft = Escala de Beaufort). Si los vientos son más fuertes, se alcanzan capacidades de carga menores.

Información más detallada al respecto, en el Manual de Instrucciones.

Alle hijslastgegevens zijn geldig bij max. opbouwhoogte, bij een lagere opbouwhoogte worden grotere hijslasten bereikt. Bovendien zijn de gegevens geldig bij windsnelheden tot max. 14,1 m/s (6,5 Bft). Bij hogere windsnelheden worden lagere hijslasten bereikt. Gedetailleerde informatie hierover staat in de gebruikshandleiding.

Ausstattung

Kranoberwagen

Drehbühne	Drehbühne als Stahlblechkonstruktion ausgeführt mit Turmlagerung und Verbindung zum Kugeldrehkranz. Als Verbindungselement zum Kranfahrgestell dient ein Liebherr-Kugeldrehkranz mit Innenverzahnung; Drehbühnenverriegelung zum Unterwagen.
Ausleger	Dreigeteilter Ausleger, sehr enger hoher Verlauf der Auslegerluftmontagekurve, so dass nur wenig Aufstellraum erforderlich ist. Die Luftmontage erfolgt durch eine separate Winde und Zuschaltung einer Auslegermontagewinde. Die Abspannung des Auslegers erfolgt über Teleskopstangen bzw. über Abspannseile. Hydraulische Auslegerschwenkvorrichtung.
Auslegersteilstellung	0°, 15°, 30° und 45° serienmäßige Auslegerstellungen, über Verkürzung der hinteren Abspannung, aus dem Betriebszustand, per Funkfernsteuerung oder aus der Liftkabine heraus möglich.
Turm	Teleskopturm in Fachwerk-Konstruktion mit Turmverriegelung zur Drehbühne.
Stromversorgung	Generator im Kranfahrgestell 40 kVA (400 V/230 V); alternativ Stromversorgung über Baustellenstrom (Fremdstromanschluß 63 A/400 V), optional 32 A/400 V.
Elektrische Anlage	24 V-Gleichstrom, 2 Batterien zu je 180 Ah; Batterieladegerät zur Aufladung der Fahrgestellbatterie bei Aggregat- und Netzbetrieb; 4 Rundum-Kennleuchten (gelb); Abstützbeleuchtung; 1 Steckdose am Fahrzeugheck (15-polig – 24 V); akustische Rückfahrwarnung; Fremdstromanschluss zur Kranversorgung; Elektroverteiler 1 x 32 A CEE, 2 x 16 A CEE, 6 x Schuko Steckdose mit FI für Fremdverbraucheranschluss; Speicherprogrammierbare (SPS)-Steuerung; Rüstzustandsüberwachung; Arbeitsbereichsbegrenzung; Windmesser.
Rüstzustandsüberwachung	Vollautomatische Erkennung vom Ausfahrzustand der Abstützung und der Ballastierung.
Drehwerk	Stufenlos einstellbare Arbeitsgeschwindigkeiten, elektronische Windlastregelung und automatische Lastpendeldämpfung. Es ist konterfähig und kontersicher mit individuell einstellbarer Drehzahl-Drehmomentsteuerung.
Katzfahrwerk	Katzfahrwerkantrieb mit Frequenzumrichter und stufenlos verstellbaren Geschwindigkeiten.
Hubwerk	Hubwerksantrieb mit zwei Trommeln für Montage und Hubbetrieb. Der Antrieb mit Frequenzumrichter-Steuerung bietet stufenlose Hub- und Senkgeschwindigkeit, mit Feinpositioniermodus MICROMOVE.
Liftkabine	Vollsichtführerhaus als Liftkabine ausgeführt, stufenlos höhenverstellbar mit eigenem Antrieb und mit Rundum-Sicherheitsverglasung; Kranführersessel mit Sitzklimatisierung und Sitzkontaktschalter, mit integrierten Meisterschaltern; Bluetooth-Radio; Heiz-/Klimaanlage; Außensprechanlage mit Mikrofon; Rettungsgerät für Notausstieg; Evakuierungssystem; elektronisches Monitorsystem mit Neigungsüberwachung und Stützdruckanzeige.
Flugwarnung	Flugwarnleuchte umschaltbar Blinklicht oder Dauerlicht.
Baustellenbeleuchtung	5 LED-Scheinwerfer am Turm und im Ausleger platziert.
Funkfernbedienung	Funkfernbedienung zum vollständigen Betrieb mit Rückmeldung, Farbdisplay; inkl. Funktion „Generator Start/Stop“, inkl. Ladegerät.
Verfahren im Betriebszustand	Langsames Verfahren des Kranes im aufgerichteten Zustand ist durch günstige Schwerpunktage möglich. Abstützungen müssen dabei horizontal ausgefahren bleiben.

Ausstattung

Kranfahrgestell

Rahmen	Eigengefertigte, gewichtsoptimierte und verwindungssteife Kastenkonstruktion aus hochfestem Feinkorn-Baustahl.
Abstützungen	4-Punkt-Abstützung, horizontal und vertikal vollhydraulisch ausziehbar. Automatische Abstütznivellierung. Elektronische Neigungsanzeige.
Motor	6-Zylinder-Diesel, Fabrikat Cummins, wassergekühlt, Leistung 243 kW (326 PS), max. Drehmoment 1375 Nm. Abgasemissionen entsprechend Richtlinie (EU) 2016/1628, EPA/CARB oder ECE-R.96. Kraftstoffbehälter: 380 l.
Getriebe	ZF-12-Gang-Schaltgetriebe mit automatisiertem Schaltsystem. Verteilergetriebe, zweistufig, mit sperrbarem Verteilerdifferential.
Achsen	Wartungsarme Kranfahrzeugachsen, alle 3 Achsen gelenkt. Achsen 2 und 3 sind Planetenachsen, alle angetriebenen Achsen mit Querdifferentialsperren, Achse 3 mit Längsdifferentialsperre.
Federung	Alle Achsen sind hydropneumatisch gefedert und hydraulisch blockierbar.
Bereifung	6fach. Reifengröße: 385/95 R 25 (14.00 R 25).
Lenkung	2-Kreisanlage mit hydraulischer Servolenkung. Aktive, geschwindigkeitsabhängige Hinterachslenkung, spezielle Lenkprogramme für unterschiedliche Fahrsituationen.
Bremsen	Betriebsbremse: Allrad-Servo-Druckluftbremse, alle Achsen sind mit Scheibenbremsen ausgestattet, 2-Kreisanlage. Handbremse: Federspeicher auf die Räder der 2. und 3. Achse wirkend. Dauerbremsen: Motorbremse als Dekompressions-Bremssystem.
Fahrerhaus	Großräumige korrosionsbeständige Kabine mit Komfortausstattung, gummielastisch aufgehängt, Sicherheitsverglasung.
Elektr. Anlage	Moderne Datenbus-Technik, 24 Volt Gleichstrom.

Zusatzausrüstung

BallastPlus	Traglaststeigerung durch die Verwendung eines Zusatzballastes von 2900 kg; muss zum Straßentransport abgenommen werden, sofern eine maximale Achlast von 12 t nicht überschritten werden darf.
LoadPlus (**)	Traglaststeigerung durch eine Reduzierung der Dynamiken; automatische Zuschaltung bei entsprechenden Lastfällen; Antriebe können während der Nutzung von LoadPlus nur einzeln und in reduzierter Geschwindigkeit gefahren werden.
TrolleyPlus	Traglaststeigerung von bis zu 47% in der 15°- und 45°-Steilstellung.
Motorstop mit Notaus	Notaus-Schalter und Überdrehzahlschutz für Unterwagenmotor.
32-A-Betrieb	Kranbetrieb mit 32 A Fremdstromanschluss mit intelligentem Energiemanagement zur optimalen Ausnutzung der zur Verfügung stehenden Leistung.
Geräteträger	Ablagefläche 4,5 m ² , die hintere Plattform ist manuell hochklappbar, hydraulisch heb- und senkbar; inkl. Straßenbeleuchtung.
Kombikiste	Abschließbare Kiste für diverses Zugzubehör; alternativ zum Geräteträger; inkl. Straßenbeleuchtung.
Laufkatzkamera	Mit Funkübertragung und 7" Farbdisplay; Kamera mit Motorzoom und Autofocus; inkl. Akkupack und automatischer Ladefunktion im Transportzustand und Laufkatzposition innen.
Rückraumbeleuchtung	LED-Scheinwerfer zur zusätzlichen Umfeldbeleuchtung.

Weitere Optionen auf Anfrage

Equipment

Crane superstructure

Slewing platform	Steel-plate structure including tower pivot bearing and connection to slewing ring. Connection element to crane carrier is a Liebherr slewing ring with internal toothing. Slewing platform interlocking to undercarriage.
Jib	Three-section jib, very high overhead assembly curve so that only little space is needed for erecting. Assembly takes place with a separate winch and by engaging the jib assembly winch. The jib is guyed by telescopic rods or cables. Hydraulic jib slewing device.
Jib position	0° - 15° - 30° - 45° standard jib positions achieved by shortening the rear jib guying, possible when the crane is in operating condition, via radio remote control or from the elevating cabin.
Tower	Telescopic tower of lattice construction with tower lock to slewing platform.
Power supply	Generator in the crane carrier 40 kVA (400 V/230 V); alternatively power supply via building site main cabinet (external current connection 63 A/400 V), optional 32 A/400 V.
Electrical system	24 V DC, 2 x 180 Ah batteries; battery charger for charging the chassis battery during generator and mains operation; 4 rotating beacons (yellow); support lights; 1 socket on the rear of the vehicle (15-pole - 24 V); acoustic reversing warning; external power connection for crane supply; electrical distributor 1 x 32 A CEE, 2 x 16 A CEE, 6 x earthed socket with RCD for external consumer connection; programmable logic controller (PLC); configuration monitoring; working range limiting system; anemometer.
Configuration monitoring	Fully automatic detection of the support and ballast' extension state.
Slewing gear	Continuously variable operating speed, electronic wind load control and automatic load oscillation damping. Counter-current can be applied in absolute safety. Individually adjustable rotational speed and torque control.
Trolley travel gear	Trolley travel gear with frequency converter and continuously variable speed.
Hoist gear	Drives two drums, one for assembly and one for hoisting. Frequency-converter control provides continuously variable hoisting and lowering speeds, with precision positioning mode MICROMOVE.
Elevating cabin	Elevating operator's cab with all-round visibility, continuously height-adjustable with separate drive unit and safety glass all round; crane operator's seat with air conditioning of seat and seat contact switch with integral master switches; Bluetooth radio; heating/air-conditioning system; external intercom system with microphone; rescue device for emergency exit; evacuation system; electronic monitor system (EMS) with angle monitor and support pressure indicator.
Flight warning	Flight warning light can be switched to flashing or permanent light .
Construction site lighting	5 LED placed on the tower and in the jib.
Remote control	Remote control for full control with response, color display; including "Start/Stop generator" function, including charger.
Movement in operating mode	Slow movement of the crane in erected condition is possible due to its good centre of gravity. The supports must remain horizontally extended for this purpose.

Equipment

Crane carrier

Frame	Self-manufactured, weight-optimized and torsion resistant box-type design of high-tensile structural steel.
Outriggers	4-point supporting system, hydraulically telescopable into horizontal and vertical direction. Automatic levelling of crane. Electronic inclination indicator.
Engine	6-cylinder Diesel, make Cummins, watercooled, output 243 kW (326 h.p.), max. torque 1375 Nm. Exhaust emissions acc. to (EU) 2016/1628, EPA/CARB or ECE-R.96. Fuel reservoir: 380 l.
Transmission	ZF 12-speed gear box with automatic control system. Two-stage transfer case with lockable transfer differential.
Axles	Low maintenance carrier axles, all 3 axles steered. Axle 2 and 3 are equipped with planetary gears, all driven axles with transverse differential locks, axle 3 with longitudinal differential lock.
Suspension	All axles with hydropneumatic suspension and hydraulic locking facility.
Tyres	6 tyres. Size of tyres: 385/95 R 25 (14.00 R 25).
Steering	2-circuit system with hydraulic servo steering. Active speed depending rear axle steering, special steering programs for various driving situations.
Brakes	Service brake: all-wheel servo-air brake, all axles are equipped with disc brakes, dual circuit. Parking brake: Spring brake actuator, acting on the wheels of the 2 nd to 3 th axle. Sustained-action brakes: Motor brake as decompression braking system.
Driver's cab	Spacious corrosion resistant with comfort furnishings, mounted on rubber shock absorbers, safety glazing.
Electrical system	Modern data bus technique, 24 Volt DC.

Additional equipment

BallastPlus	Load capacity increase thanks to the use of an additional ballast of 2900 kg; must be removed for road transport if a maximum axle load of 12 tons must not be exceeded.
LoadPlus (**)	Load capacity increase via dynamic movement limits; automatic engagement in corresponding load conditions; drives can only be operated individually and at reduced speed while using LoadPlus.
TrolleyPlus	Load capacity increase of up to 47% in the 15° and 45° inclined positions.
Engine stop with emergency stop	Emergency stop switch and excess engine speed protection for undercarriage engine.
Working at 32 amperes	The crane can operate at 32 amperes external power connection thanks to the intelligent energy management for optimal exploitation of the available output.
Equipment holder	Storage area 4.5 m ² ; the rear platform can be folded up manually, can be raised and lowered hydraulically, including road lights.
Combination box	Locking box for various accessories, alternative to equipment holder; including road lights.
Trolley camera	With wireless transmission and 7" colour display; camera with motorised zoom and autofocus; including battery pack and automatic charge function in transport mode and trolley in internal position.
Rear area lighting	LED floodlight for additional lighting of surroundings.

Further options on request

Équipement

Partie tournante

Plate-forme tournante	Plate-forme tournante réalisée en tôles d'acier avec support pour mât et liaison avec la couronne d'orientation. La liaison avec le châssis-porteur est assurée par une couronne d'orientation Liebherr avec denture intérieure. Verrouillage de la plateforme tournante au châssis.
Flèche	Flèche en trois éléments, montage en l'air de la flèche s'inscrivant dans une courbe très étroite et ne nécessitant donc qu'un espace restreint. Montage en l'air au moyen d'un treuil séparé et par enclenchement d'un treuil de montage de la flèche. La suspension de la flèche est obtenue au moyen de tirants télescopiques et de câbles de suspension. Dispositif d'orientation hydraulique de la flèche.
Inclinaison de la flèche	à 0° - 15° - 30° - 45°. Les positions de flèche fournies de série sont obtenues par raccourcissement de la suspension arrière de la flèche et sont possible lorsque la grue est en mode de fonctionnement, à partir de la radiocommande ou de la cabine élévatrice.
Mât	Mât télescopique en treillis avec verrouillage du mât sur la plate-forme tournante.
Alimentation en courant	Générateur dans le châssis porteur (400 V/230 V) ; alternativement alimentation en courant par armoire de chantier (raccordement extérieur 63 A/400 V), en option 32 A/400 V.
Installation électrique	Courant continu 24 V, 2 batteries de 180 Ah chacune ; chargeur de batterie pour le rechargement de la batterie de châssis en mode groupe et secteur ; 4 phares tournants de signalisation (jaune) ; éclairage de l'appui ; 1 connecteur à l'arrière du véhicule (15 pôles, 24 V) ; avertisseur sonore de recul ; raccord pour alimentation électrique externe de la grue ; tableau de distribution électrique 1 x 32 A CEE, 2 x 16 A CEE, 6 prises sécurisées avec disjoncteur différentiel pour raccordement d'appareil externe ; commande par automate programmable (API) ; surveillance de l'état d'équipement ; système de limitation de la zone de travail ; anémomètre.
Surveillance de l'état d'équipement	Détection entièrement automatique de l'état de sortie du stabilisateur et du lestage.
Mécanisme d'orientation	Vitesses de travail réglables en continu, contrôle électronique de l'action du vent et amortissement automatique du ballant de la charge. Freinage par amorçage du mouvement inverse possible et sûr. Asservissement en vitesse et en couple réglable individuellement.
Mécanisme de distribution	Mécanisme de distribution avec changeur de fréquence et vitesses variables en continu.
Mécanisme de levage	Mécanisme de levage avec deux tambours pour le montage et le levage. Ce mécanisme à pilotage par changeur de fréquence offre des vitesses réglables en continu en montée et descente et un mode de positionnement de précision MICROMOVE.
Cabine élévatrice	Cabine panoramique à hauteur réglable en continu, avec moteur indépendant et vitrage de sécurité sur 360°. Siège de grutier avec climatisation et contact d'assise, avec combinéurs intégrés ; radio Bluetooth ; chauffage/climatiseur ; interphone avec micro ; dispositif de sauvetage pour sortie de secours ; système d'évacuation ; système électronique à moniteur (EMS) avec surveillance de l'inclinaison et affichage de la pression d'appui.
Signalisation aérienne	Feu de signalisation pour aéronefs, commutable en feu par éclats ou feu continu.
Eclairage de chantier	5 projecteurs LED montés au mât et dans la flèche.
Télécommande radio	Télécommande radio pour commande complète avec message de retour, écran couleur ; y compris fonction « Marche/Arrêt générateur », y compris chargeur.
Déplacement en état de service	La translation à basse vitesse de la grue dépliée est possible grâce à un positionnement favorable du centre de gravité. Les appuis doivent alors rester sortis à l'horizontale.

Équipement

Châssis porteur

Cadre	Construction en caisse résistante à la torsion et optimisée en poids réalisée par Liebherr en acier de construction à grain fin très rigide.
Stabilisateurs	Dispositif de calage horizontal et vertical en 4 points, entièrement déployable hydrauliquement. Nivellement automatique du calage. Indicateurs électroniques d'inclinaison.
Moteur	Moteur diesel, 6 cylindres, fabriqué par Cummins, à refroidissement par eau, de 243 kW (326 ch), couple max. 1375 Nm. Emissions des gaz d'échappement conformes au directive (EU) 2016/1628, EPA/CARB ou ECE-R.96. Capacité du réservoir à carburant : 380 l.
Boîte de vitesse	Boîte de vitesses ZF à 12 rapports, mécanisme automatisé à commande. Boîte de transfert à 2 étages avec blocage de différentiel.
Essieux	Essieux nécessitant peu d'entretien, les 3 essieux sont directeurs. Les essieux 2 et 3 sont des essieux planétaires, tous les essieux moteurs avec différentiel transversal et l'essieu 3 avec différentiel longitudinal.
Suspension	Tous les essieux sont suspendus hydropneumatiquement et blocable hydrauliquement.
Pneumatiques	6 pneus. Taille : 385/95 R 25 (14.00 R 25).
Direction	2 circuits avec direction assistée hydraulique. Direction active des essieux arrière et dépendante de la vitesse, programmes de direction spéciaux pour les différents modes de déplacement.
Freins	Freins de service : servofrein à air comprimé, tous les essieux sont munis de freins à disque, à 2 circuits. Frein à main : ressort accumulé agissant sur les roues des essieux 2 à 3. Freins à régime continu : frein moteur comme système de freinage de décompression.
Cabine de conduite	Spacieuse cabine, traitement anticorrosion, équipement « grand confort », suspension par silentblochs, vitrage de sécurité.
Installation électrique	Technique moderne de transmission de données par BUS de données, courant continu 24 Volts.

Équipement supplémentaire

BallastPlus	Augmentation de la capacité de charge grâce à l'utilisation d'un contrepoids additionnel de 2 900 kg ; doit être retiré pour le transport routier si une charge maximale par essieu de 12 tonnes ne doit pas être dépassée.
LoadPlus (**)	Augmentation de la capacité de charge grâce à une réduction des dynamiques ; engagement automatique en cas de charges correspondantes ; les entraînements ne peuvent être utilisés individuellement et à vitesse réduite qu'avec LoadPlus.
TrolleyPlus	Augmentation de la capacité de charge jusqu'à 47 % en position inclinée à 15° et 45°.
Arrêt moteur avec arrêt d'urgence	Bouton d'arrêt d'urgence et protection contre le surrégime pour le moteur du châssis.
Travail à 32 ampères	Le travail à 32 ampères raccordement électrique externe est possible grâce à la gestion intelligente de l'énergie pour l'exploitation optimale de la puissance disponible.
Porte-outils	Surface de rangement de 4,5 m², la plateforme arrière peut être relevée manuellement, levage et abaissement hydraulique ; éclairage routier inclus.
Caisson à usages multiples	Caisse verrouillable pour accueillir divers accessoires ; alternative au porte-outils ; éclairage routier inclus.
Caméra de chariot	Avec transmission radio et écran couleur 7" ; caméra équipé d'un zoom moteur et d'un système Autofocus ; pack d'accumulateurs et fonction automatique de recharge en position de transport et chariot rentré inclus.
Eclairage de l'espace arrière	Projecteur LED pour éclairage supplémentaire de l'environnement.

Autres options sur demande

Equipamiento

Superestructura

Plataforma giratoria	Plataforma giratoria a base de estructura de chapa de acero, ejecutada con asiento de cojinetes para la torre y unión con la corona giratoria de bolas. Como elemento de unión con el carro de la grúa se emplea una corona giratoria de bolas Liebherr con dentado interior; bloqueo de plataforma giratoria con el chasis de rodadura.
Pluma	Pluma con 3 tramos, con alto recorrido de curva de montaje de pluma suspendida, con lo que se requiere un escaso espacio para su montaje. El montaje con pluma suspendida se realiza a través de un cabrestante separado y la conexión adicional de un cabrestante de montaje de la propia pluma. El arriostamiento de la pluma se efectúa por medio de tirantes telescópicos o bien mediante cables de arriostamiento. Dispositivo hidráulico de giro de la pluma.
Inclinación de pluma	Posiciones de serie de la pluma de 0° - 15° - 30° - 45°, mediante el acortamiento del arriostamiento posterior, con opción desde el estado de funcionamiento mediante radiocontrol remoto o desde la cabina de elevación.
Torre	Torre telescópica con estructura de celosía con bloqueo de la torre respecto a la plataforma giratoria.
Suministro de corriente	Generador en el chasis de la grúa de 40 kVA (400 V/230 V); alimentación de corriente alternativa a través de la fuente de corriente de la obra (conexión de corriente de fuente externa de 63 A/400 V), opcional 32 A/400 V).
Sistema eléctrico	Corriente continua 24 V, 2 baterías de 180 Ah cada una; cargador de batería para cargar la batería del chasis con funcionamiento de red y agregado; 4 luces de señalización giratorias (amarillo); iluminación de apoyos; 1 enchufe en la parte trasera del vehículo (15 pines - 24 V); advertencia acústica de marcha atrás; conexión de corriente ajena para el suministro de la grúa; 1 distribuidor eléctrico de 32 A CEE, 2 de 16 A CEE, 6 interruptores de puesta a tierra con FI para la conexión de consumidores externos; sistema de control de memoria programable (PLC); monitorización de configuraciones; anemómetros.
Monitorización de configuraciones	Reconocimiento automático del estado de extensión de la estabilización y el lastraje.
Mecanismo de giro	Velocidades de trabajo regulables sin escalonamientos, control electrónico del impacto del viento sobre la carga y amortiguador automático de la oscilación de carga. Mecanismo con opción de bloqueo por contratuerca y asegurado por contratuerca, con control del par de giro y la velocidad de giro.
Cabrestante para traslación de carro	Accionamiento de cabrestante para traslación de carro con convertidor de frecuencia y velocidades regulables de forma continua.
Mecanismo de elevación	Accionamiento de mecanismo de elevación con dos tambores para montaje y funcionamiento de elevación. El accionamiento con control por convertidor de frecuencia ofrece una velocidad de subida y bajada continua, con modo de posicionamiento de precisión MICROMOVE.
Cabina de elevación	Cabina panorámica ejecutada como cabina de elevación, con regulación continua de la altura con su propio accionamiento y acristalamiento panorámico de seguridad; asiento para el operador de la grúa con climatización, interruptor de contacto y controles maestros integrados; radio-Bluetooth con reproductor de CD; sistema de aire acondicionado/calefacción; intercomunicador exterior con micrófono; sistema de rescate para salidas y descensos de emergencia; sistema de evacuación; sistema de monitor eléctrico (EMS) con control de inclinación e indicador de carga sobre estabilizadores.
Advertencia para tráfico aéreo	Luz de advertencia para aeronaves conmutable a luz intermitente o a luz continua.
Iluminación para las obras	5 faros LED dispuestos en la pluma.
Manejo por control remoto	Manejo por control remoto para el funcionamiento completo con acuse de recibo, pantalla a color; incluye función „Arranque/inicio de generador“, cargador incluido.
Desplazamiento en el estado de funcionamiento	El lento desplazamiento de la grúa en el estado izado es posible gracias a la posición favorable del centro de gravedad. Los estabilizadores deben permanecer en este caso extendidos en horizontal.

Equipamiento

Chasis

Bastidor	Tipo cajón, fabricación propia en acero estructural de grano fino de alta resistencia, de peso óptimo y resistente a la torsión.
Estabilizadores	4 puntos de apoyo, con movilidad horizontal y vertical totalmente hidráulica. Nivelación automática. Indicador de inclinación electrónico.
Motor	Diesel de 6 cilindros, marca Cummins, refrigerado por agua, potencia 243 kW (326 CV), par de giro máximo 1375 Nm. Según norma (EU) 2016/1628, EPA/CARB o ECE-R.96. Depósito de combustible: 380 l.
Transmisión	Caja de cambios ZF de 12 marchas, con sistema de cambio automático. Engranaje de distribución de dos escalonamientos, con diferencial de distribución bloqueable.
Ejes	Ejes libres de mantenimiento, dirección en todos los ejes. Ejes 2 y 3 son ejes planetarios, todos los ejes tractores con bloqueo transversal diferencial, eje 3 con bloqueo longitudinal diferencial.
Suspensión	Suspensión hidroneumática y bloqueo hidráulico en todos los ejes.
Neumáticos	6 cubiertas. Tamaño: 385/95 R 25 (14.00 R 25).
Dirección	Sistema de dos circuitos con servomecanismo hidráulico. Dirección trasera activa en función de la velocidad, programas de dirección especiales para diferentes situaciones o modo de conducción.
Frenos	Freno de servicio: servofreno neumático con actuación a todas las ruedas, todos los ejes están dotados con frenos de discos, sistema de 2 circuitos. Freno de mano: por acumuladores de muelle con actuación a las ruedas de los ejes 2 a 3. Frenado continuo: frenado de motor como sistema de frenado por descompresión.
Cabina	Cabina espaciosa resistente a la corrosión provista de equipación confortable, suspendida a través de soportes elásticos, acristalamiento de seguridad.
Sistema eléctrico	Moderna tecnología de bus de datos, 24 voltios de corriente continua.

Equipamiento adicional

BallastPlus	Aumento de la carga de hasta con el uso de un contrapeso adicional de 2900 kg; debe ser retirado para el transporte por carretera si no se debe exceder una carga máxima por eje de 12 toneladas.
LoadPlus (**)	Aumento de la capacidad de carga mediante la reducción de las dinámicas; activación automática en casos de carga correspondientes; los accionamientos solo pueden operarse de forma individual y a velocidad reducida mientras se utiliza LoadPlus.
TrolleyPlus	Aumento de la capacidad de carga de hasta un 47% en las posiciones inclinadas de 15° y 45°.
Parada del motor con desconexión de emergencia	Interruptor de desconexión de emergencia y protección frente a velocidad de rotación excesiva para motor del chasis de rodadura.
32-A-Funcionamiento	Funcionamiento de la grúa con sistema de conexión eléctrica de 32 A con gestión energética inteligente para un óptimo uso de la potencia disponible.
Bastidor portante	Superficie de depósito de 4,5 m²; la plataforma posterior se puede plegar hacia arriba a mano con capacidad de elevación y bajada hidráulicamente; incluye alumbrado para marcha por carretera.
Caja combinada	Caja cerrable con llave para distintos accesorios de tracción; alternativamente para bastidor portante; incluye alumbrado para marcha por carretera.
Cámara de carro de grúa	Con radiotransmisión y pantalla a color de 7"; cámara con zoom motorizado y enfoque automático; incluye paquete de acumuladores y función de carga automática en el estado de transporte y en la posición del carro de grúa interiormente.
Iluminación trasera	Faros LED para iluminación del entorno adicional.

Otras opciones bajo petición

Uitrusting

Bovenwagen

Bovenwagen	Bovenwagen in plaatstaalconstructie, uitgevoerd met torenmontagepunt en verbinding tot kogeldraaikrans. Als verbindingselement met de onderwagen dient een Liebherr-kogel-draaikrans met inwendige vertanding; zwenkpenvergrendeling met de onderwagen.
Giek	3-delige giek, door een hoog en zeer kort verloop van de montagecurve heeft deze kraan weinig opstelruimte nodig. De giekmontage vindt plaats door gebruik van een separate afspanlier gelijktijdig met de giekmontagelieër. De afspanning van de giek gebeurt door telescoopstangen en via tui/afspankabels. Hydraulische voordraai-inrichting t.b.v. giekmontage.
Giek standen	0° - 15° - 30° - 45° standaard giekstanden, instelbaar door het verkorten van de afspankabels vanuit de bedrijfstoestand, via de afstandsbediening of vanuit de liftcabine.
Toren	Telescoopeerbare toren uit vakwerkconstructie met vergrendeling aan de bovenwagen constructie.
Stroomvoorziening	Generator in de onderwagen 40 kVA (400 V/230 V); alternatieve stroomaansluiting voor bouwstroom (externe stroomaansluiting 63 A/400 V), optioneel 32 A/400 V).
Elektrische installatie (onderwagen)	24 V gelijkstroom, 2 accu's elk 180 Ah; acculader voor het opladen van de onderstelaccu bij aggregaat- en netbedrijf; 4 markeringslampen rondom (geel); verlichting afstempeling; 1 contactdoos aan achterkant voertuig (15-polig - 24 V); akoestische achteruitrijdwarschuwing; externe stroomaansluiting voor kraanvoeding; elektroverdeler 1 x 32 A CEE, 2 x 16 A CEE, 6 x geaard stopcontact met aardlekschakelaar voor aansluiting externe verbruikers; programmeerbare logische eenheid (PLC); bewaking werkstand; werkbereikbegrenzing; windmeter.
Bewaking werkstand	Volledig automatische detectie van de uitschuifstatus van de ondersteuning en ballast.
Zwenksysteem	Traploos instelbare werksnelheden, elektronische windbelastingsregelingen en automatisch last pendel demping. Tegenzwenken is mogelijk. Met individueel instelbare besturing voor snelheid en het koppel.
Katrijwerk	Aandrijving katrijwerk met frequentieomvormer, bied een traploze snelheidsregeling van de katwagen.
Hijssysteem	Aandrijving hijswerk met dubbele functie voor torenmontage en hijsfunctie. De frequentieomvormer biedt een traploze snelheidsregeling voor hijsen en zakken door positioneer modus MICROMOVE.
Liftcabine	Bedienplaats met extra ruim zicht, uitgevoerd als liftcabine, traploos in hoogte verstelbaar, met eigen aandrijving en rondom veiligheidsglas; machinistenstoel met stoelverwarming en -ventilatie, stoelcontactschakelaar, en met geïntegreerde joysticks; Bluetooth-radio; verwarming/airconditioning; intercom met microfoon; reddingsuitrusting voor nooduitstap; evacuatiesysteem; elektronisch monitorsysteem (EMS) met hellinghoek- en stempeldrukindicator.
Vliegtuigwaarschuwing	Vliegtuigwaarschuwingsverlichting, omschakelaar tussen continue- of flitslicht.
Halogeen werkverlichting	5 LED-schijnwerpers in de toren en in de giek.
Afstandsbediening	Radiografische afstandsbediening voor alle bedieningsfuncties met terugmelding, kleurenscherm; inclusief motor start/stop, inclusief laadstation.
Verrijden in opgebouwde toestand	Langzaam verrijden in opgebouwde toestand is mogelijk door een gunstig laag zwaartepunt. De afstempeling moet dan horizontaal uitgeschoven blijven.

Uitrusting

Onderwagen

Chassis	In eigen huis vervaardigde, gewicht-geoptimaliseerde en torsiebestendige constructie van hoogwaardig fijnkorrelig staal.
Afstempeling	4-punts ondersteuning, horizontaal en verticaal volledig hydraulisch uitschuifbaar. Automatische nivellering van de afstempeling. Elektronische hellingshoek-weergave.
Motor	6-cilinder diesel, merk Cummins, watergekoeld, vermogen 243 kW (326 pk), max. koppel 1375 Nm. Uitlaatemissies volgens Richtlijn (EU) 2016/1628, EPA/CARB of ECE-R.96. Brandstoftank: 380 L.
Transmissie	ZF-12-traps-versnellingsbak met geautomatiseerd schakelsysteem. Tweetraps tussenbak, met sperdifferentieel.
Assen	Onderhoudsarme assen, alle 3 assen gestuurd. Assen 2 en 3 zijn planetaire assen, alle aangedreven assen met sper-differentieel, as 3 met langs-differentieel.
Vering	Alle assen zijn hydropneumatisch geveerd en hydraulisch blokkeerbaar.
Banden	6-stuks. Bandenmaat: 385/95 R 25 (14.00 R 25).
Stuursysteem	2-krings-stuursysteem met hydraulische stuurbekrachtiging. Actieve, snelheidsafhankelijke achterasbesturing, speciale stuurprogramma's voor verschillende rij situaties.
Remmen	Bedrijfsrem: servo-persluchtremsen op alle wielen, alle assen zijn uitgevoerd met schijfremmen, 2-krings systeem. Handrem: handrembooster op assen 2 en 3. Motorremsysteem: motorrem (ZBS) met decompressie functie.
Onderwagencabine	Ruime, corrosiebestendige cabine met comfortuitrusting, geveerd, veiligheidsglas.
Elektrische installatie	Moderne databus-techniek, 24 volt gelijkstroom.

Extra uitrusting


BallastPlus	Toename van de hijslast door het gebruik van 2900 kg extra ballast; moet worden verwijderd voor wegtransport indien een maximale asbelasting van 12 ton niet mag worden overschreden.
LoadPlus (**)	Verhoging van de hijslast door het verminderen van de dynamiek; automatische inschakeling bij overeenkomstige belastinggevallen; tijdens het gebruik van LoadPlus kunnen aandrijvingen alleen afzonderlijk en op verminderde snelheid worden bediend.
TrolleyPlus	Verhoging van de hijslast tot 47% in de 15° en 45° gekantelde posities.
Motorstop met noodstop	Noodstop en overtoerenbeveiliging voor de onderwagen motor.
32 A bediening	Kraanbediening met een externe stroomaansluiting van 32 A met intelligent energiebeheer voor optimaal gebruik van het beschikbare vermogen.
Gereedschapsdrager	Oppervlakte 4,5 m², het achterste platform kan handmatig worden opgeklapt, hydraulisch bedienbaar; incl. verlichtingsbak.
Combibox	Afsluitbare kist voor toebehoren als alternatief voor de gereedschapsdrager; incl. verlichtingbalk.
Loopkatcamera	Met draadloze overdracht en 7" kleurendisplay; camera met motorzoom en autofocus; incl. accupack en automatische laadfunctie in transporttoestand en loopkatpositie binnen.
Verlichting achterzijde voertuig	LED-schijnwerpers voor extra omgevingsverlichting.

Meerdere opties op aanvraag

Symbolerklärung

Description of symbols - Explication des symboles

Descripción de los símbolos - Symbolverklaring

	Max. Tragkraft Max. capacity Capacité max. Max. capacidad de carga Max. draagvermogen		Max. Stützkräfte Max. supporting forces Forces d'appui max. Fuerzas de apoyo máx. Max. Ondersteunende kracht
	Max. Hubhöhe Max. hoist height Hauteur de levage max. Altura de elevación máx. Max. Hefhoogte		Abstützungen vorne Outriggers front Calage avant Estabilizadores delante Afstempeling voor
	Max. Ausladung Max. radius Portée max. Radio de trabajo máx. Max. bereik		Abstützungen hinten Outriggers rear Calage arrière Estabilizadores detrás Afstempeling achter
	Motor Engine Moteur Motor Motor		Kranoberwagen Crane superstructure Partie tournante de la grue Superestructura Kraanbovenwagen
	Bereifung Tyres Pneumatiques Cubiertas Banden		Seildurchmesser Rope diameter Diamètre Diámetro Kabeldiameter
	Hakenflasche/Traglast Hookblock/Capacity Moufle à crochet/Capacité de charge Pasteca/Capacidad de carga Hijsblok/Draagvermogen		Seillänge Rope length Longueur du câble Longitud cable Kabellänge
	Maße Dimensions Encombrement Dimensiones Afmetingen		Drehgeschwindigkeiten Slewing speeds Vitesses d'orientation Velocidades de giro Draaisnelheden
	Gewicht Weight Poids Peso Gewicht		Stromanschluss Electrical power connection Raccordement électrique Toma de corriente Stroomaansluiting
	Kranfahrgestell Crane carrier Châssis porteur Chassis Onderwagen		Montagezeit Assembly time Temps de Montage Tiempo de montaje Assemblagetijd
	Fahrgeschwindigkeit Driving speed Vitesse de translation Velocidad Rijsnelheid		Auslegerverstellzeit Luffing time Temps de réglage de la flèche Tiempo de ajuste de la pluma Instellingstijd giek
	Steigfähigkeit Gradability Aptitude à gravir les pentes Capacidad motriz de ascensión Klimvermogen		Auslegerlänge Boom length Longueur de la flèche Longitud de pluma Lengte van de giek
	Getriebe Transmission Boîte de vitesse Caja de cambios Transmissie		Auslegerstellung Boom position Position de la flèche Inclinación de pluma Positie van de giek
	Gang Gear Vitesse Marcha Versnelting		Ballast Counterweight Contrepoids Contrapeso Ballast
	Straßengang Onroad gear Vitesse de route Velocidad en carretera Straatversnelling		Abstützungen Outriggers Calage Estabilizadores Afstempeling
	Kriechgang Crawl speed Marche lente Marcha cangrejo Kruipversnelling		

Anmerkungen

1. Die Traglasten sind berechnet nach EN14439.
2. Alle Traglastangaben gelten bei max. Aufbauhöhe. Windstärken beachten! Bezüglich der Last ist eine Windfläche von 1,2m² pro Tonne Last und ein Windwiderstandsbeiwert der Last von 2,4 berücksichtigt. Beim heben von Lasten mit großer Windangriffsfläche und/oder hohen Windwiderstandsbeiwerten muss die in den Traglasttabellen angegebene max. Windgeschwindigkeit reduziert werden. Das Vorgehen entspricht der EN13001-2.
3. Traglasten für Einsatz als Montagekran (Entspricht Kraneinstufung nach ISO 4301-3, Krangruppe A2).
4. Die Traglasten sind netto in kg angegeben, die Hakenflasche/Lasthaken ist nicht zu berücksichtigen.
5. Für max. Traglast kein Umscheren nötig.
6. Die Hakenhöhen sind errechnete, idealisierte Werte ohne Berücksichtigung von Verformung.
7. Die Ausladungen sind von der Drehmitte aus gemessen.
8. Traglaständerungen vorbehalten.
9. Rechtlicher Hinweis: Ländervorschriften für max. Achslasten beachten.
10. Die Daten dieser Broschüre dienen zur allgemeinen Information. Sämtliche Angaben erfolgen ohne Gewähr. Anweisungen zur ordnungsgemäßen Inbetriebnahme des Krans entnehmen Sie bitte der Betriebsanleitung und dem Traglasttabellenbuch.
11. Die Abbildungen enthalten auch Zubehör und Sonderausstattungen, die nicht zum serienmäßigen Lieferumfang gehören.

Remarques

1. Les capacités de charge sont calculées selon l'EN14439.
2. Toutes les indications de charge sont valables pour une hauteur de montage maximale. Faites attention à la force du vent ! En ce qui concerne la charge, une surface de prise au vent de 1,2 m² par tonne de charge et un coefficient de résistance au vent de la charge de 2,4 sont pris en compte. Lors du levage de charges avec une grande surface de prise au vent et/ou des coefficients de résistance au vent élevés, la vitesse maximale du vent indiquée dans les tableaux de charge doit être réduite. La procédure est conforme à l'EN13001-2.
3. Forces de levage pour application de grue de montage (correspond à la classification de grues selon ISO 4301-3, groupe de grues A2).
4. Les capacités de charge sont indiquées en net et en kg, il ne faut pas tenir compte du moufle à crochet/crochet de charge.
5. Pas de mouflage nécessaire pour une charge maximale.
6. Les hauteurs sous crochet sont des valeurs calculées et idéalisées qui ne tiennent pas compte de la déformation.
7. Les portées sont mesurées à partir du centre de rotation.
8. Sous réserve de modifications des capacités de charge.
9. Avis réglementaire: Respecter les législations nationales pour les charges maximum à l'essieu.
10. Les données de cette brochure sont fournies à titre d'information générale. Toutes les informations sont fournies sans garantie. Pour les instructions relatives à la mise en service correcte de la grue, veuillez consulter le manuel d'utilisation et le tableau des charges.
11. Les illustrations contiennent également des accessoires et des équipements spéciaux qui ne font pas partie de l'équipement de série.

Opmerkingen

1. De draagvermogens worden berekend volgens EN14439.
2. Alle specificaties met betrekking tot de draagvermogens gelden voor de maximale installatiehoogte. Let op de windsnelheid! Met betrekking tot de belasting is er rekening gehouden met een windoppervlak van 1,2 m² per ton belasting en een windweerstandscoefficiënt van de belasting van 2,4. Bij het hijsen van lasten met een groot windaangrijpingsoppervlak en/of hoge windweerstandscoefficiënten, dient de in de tabellen met het draagvermogen aangegeven maximale windsnelheid te worden verlaagd. De procedure voldoet aan EN13001-2.
3. Hijslast voor gebruik als montagekraan (komt overeen met kraanclassificatie volgens ISO 4301-3, kraangroep A2).
4. De draagvermogens worden netto in kg vermeld; het haakblok/lasthaak is hierbij niet meegerekend.
5. Voor maximale draagkracht is aanpassen van de kabel niet nodig.
6. De haakhoogtes zijn berekende, geïdealiseerde waarden waarbij geen rekening wordt gehouden met vervorming.
7. De reikwijdte wordt gemeten vanaf het draaicentrum.
8. Het draagvermogen kan variëren.
9. Attentie: Wettelijke eisen voor aslasten moeten worden opgevolgd.
10. De gegevens in deze brochure zijn bedoeld ter algemene informatie. Alle informatie is onder voorbehoud. Voor instructies over het correct in bedrijf stellen van de kraan verwijzen wij u naar de gebruikshandleiding en het boek met de tabellen met de draagvermogens.
11. De afbeeldingen omvatten ook accessoires en speciale uitrustingen die niet tot de standaard leveringsomvang behoren.

Remarks

1. The load capacities are calculated according to EN14439.
2. All load capacity specifications apply with the max. superstructure height. Note the wind strength! With regard to the load, a wind area of 1.2 m² per tonne of load and a wind resistance coefficient of the load of 2.4 are taken into account. When lifting loads with a large area exposed to wind and / or high wind resistance coefficients, the maximum wind speed specified in the load capacity tables must be reduced. The procedure complies with EN13001-2.
3. The lifting capacities stated are valid for lifting operation only (corresponding with crane classification according to ISO 4301-3, crane group A2).
4. The load capacities are specified net in kg. The hook block/load hook does not have to be taken into account.
5. For the max. load capacity, no re-reeving is required.
6. The hook heights are calculated, idealised values without taking into account any deformation.
7. The jib lengths are measured from the centre of rotation.
8. Load capacities subject to change.
9. Legal note: Refer to national regulations for maximum axle loads.
10. The data in this brochure is intended as general information. No liability for any information provided. Instructions on how to properly commission the crane can be found in the operating manual and the load chart book.
11. The illustrations also include accessories and special equipment that are not included in the standard scope of delivery.

Observaciones

1. Las capacidades de carga se han calculado según EN14439.
2. Todas las capacidades de carga se aplican a la altura máxima de instalación. Tenga en cuenta la velocidad del viento. En relación a la carga, se considera un área expuesta al viento de 1,2m² por tonelada de carga, y un coeficiente de resistencia al viento de la carga de 2,4. Al elevar cargas con mayores áreas expuestas al viento o mayores coeficientes de resistencia al viento, debe reducirse la velocidad máxima del viento especificada en las tablas de carga. El procedimiento se ajusta a EN13001-2.
3. Capacidades de carga para uso como grúa de montaje (de acuerdo con la clasificación de grúas conforme a la norma ISO 4301-3, grupo de grúas A2).
4. Las capacidades de carga se indican en kilogramos netos; no se contabiliza la pasteca/pasteca.
5. Con capacidad de carga máxima, no es necesario redirigir.
6. Las alturas de gancho se calculan con valores ideales sin tener en cuenta la deformación.
7. Los radios se miden desde el centro de rotación.
8. Capacidad de carga sujeta a cambios.
9. Advertencia legal: Observar las regulaciones prescripciones nacionales en materia de carga máx. por eje.
10. Los datos de este folleto sirven como información general. No se garantiza la exactitud de los datos. Las instrucciones para la puesta en marcha correcta de la grúa se encuentran en el manual de instrucciones correspondiente y en el libro de tablas de carga.
11. Las imágenes incluyen accesorios y equipamiento especial no incluidos en el suministro de serie.

MyLiebherr

Ihr einfacher Zugang in die digitale Liebherr-Servicewelt ist unser MyLiebherr-Portal.
Profitieren Sie sofort von umfangreichen Service- und Zusatzleistungen für Ihre Mobil- und Raupenkrane.

Our MyLiebherr portal is the easy way for you to access Liebherr's digital service world.
Take advantage of extensive basic and additional services for your mobile and crawler cranes.

Avec notre portail MyLiebherr, accédez facilement à l'univers numérique du service de Liebherr.
Bénéficiez dès maintenant d'un service global et de prestations complémentaires pour vos grues mobiles et sur chenilles.

Su acceso al universo de servicios de Liebherr digital es muy fácil con el portal MyLiebherr.
Disfrute de un servicio completo y de servicios adicionales para sus grúas móviles y sobre orugas.

Ons MyLiebherr-portaal biedt u eenvoudig toegang tot de digitale Liebherr-servicewereld. Profiteer direct van uitgebreide service en aanvullende diensten voor uw mobil- en rupskranen.



One portal, all services

MyLiebherr



Planning

Crane Finder



Operations

Performance



Planning

Crane Planner 2.0



Operations

Documents



Maintenance

Spare Parts Catalogue



Planning

LICCON Work Planner



Training

Digital Crane Operator



Maintenance

Parts Shop

Änderungen vorbehalten · Subject to modification · Sous réserve de modifications · Salvo modificaciones · Wijzigingen voorbehouden

Liebherr-Werk Echingen GmbH · Postfach 1361 · 89582 Echingen, Germany
Phone +49 73 91 5 02-0 · www.liebherr.com

MyLiebherr



Printed in Germany (3)
lwe-tq-285-01-defsn.12-2025