

R 914 Compact Litronic

LIEBHERR

Raupenbagger



Generation
6

Motor
90 kW / 122 PS
Stufe V

Einsatzgewicht
14.900 – 17.850 kg

Tieflöffelinhalt
0,32 – 0,80 m³

Den Fortschritt erleben

R 914 Compact

Instandhaltung

- Wartungskonzept mit Komponenten, die vom Unterboden aus zu erreichen sind
- Ölstand und Motoröleinfüllstutzen vom Boden aus erreichbar
- Absperrventil am Hydrauliktankauslass serienmäßig

Kompaktheit

- Kurzer Heckschwenkradius von 1,55 m für mehr Sicherheit und Flexibilität auf allen Baustellen
- Ideale Maschine für Einsätze mit geringen Platzverhältnissen, wie beispielsweise bei innerstädtischen Baustellen oder im Wald

Sicherheit

- Erhöhte Sicherheit durch perfekte Rundumsicht und durch Kameras zur Überwachung des Rück- und Seitenraums
- Hochklappbare Konsole für einen besonders leichten und sicheren Einstieg in die Kabine
- Zertifizierter ROPS Kabinenaufbau, der beim Umkippen standhält
- Notausstieg über das Heckfenster bei allen Konfigurationsvarianten des Baggers
- Rechtes Fenster und Frontscheibe aus getöntem Verbundglas





Ausrüstung

- Große Auswahl an Ausrüstungstypen und -längen
- Lange Lebensdauer der Teile und gesteigerte Produktivität dank der automatischen Zentralschmieranlage
- Rohrbruchsicherung Hubzylinder und Stielzylinder
- Große Auswahl an Werkzeugen und Zähne für alle Anwendungsbereiche

Motor

- Neuer Motor entsprechend der europäischen Norm Stufe V
- Automatischer Wechsel in den Leerlauf und Ausschalten des Motors

Komfort

- Klimatisierter und geräumiger Arbeitsplatz
- Pneumatiksitze mit vertikaler und horizontaler Federung
- 7" Touchscreen in Farbe mit hoher Auflösung und einfach in der Bedienung
- Vollständig versenkbare Frontscheibe

Unterwagen

- Zuverlässiger und robuster X-förmiger Unterwagen, der anhand der integrierten Ösen leicht zu verzurren ist
- Wartungsfreundlichkeit
- Verschiedene Planierschilder erhältlich
- Optionale Gummibodenplatten für den urbanen Einsatz
- Möglichkeit der Verankerung der Maschine mit dem Planierschild
- Wartungsfreies Raupenfahrwerk und Laufrollen mit Schmierung für die gesamte Lebensdauer

Technische Daten



Motor

Leistung nach ISO 9249	90 kW (122 PS) bei 1.800 min ⁻¹
Motortyp	Deutz TCD3.6L4
Bauart	4-Zylinder-Reihenmotor
Bohrung	98 mm
Hub	120 mm
Hubraum	3,6 l
Arbeitsverfahren	4-Takt-Diesel Common-Rail-Einspritzsystem Turbolader mit Ladeluftkühlung Emissionsoptimiert
Abgasnachbehandlung	Stufe V DOC + DPF + SCR Deutz
Luftfilter	Trockenluftfilter mit Vorabscheider, Haupt- und Sicherheitsselement
Kraftstofftankinhalt	175 l
DEF-Tankinhalt	20 l
Elektrische Anlage	
Betriebsspannung	24 V
Batterie	2 x 135 Ah / 12 V
Generator	Drehstrom 28 V / 80 A
Leerlaufautomatik	Sensorgesteuert



Kühlsystem

Motor	Wassergekühlt Kompaktkühlanlage, bestehend aus Kühleinheit für Wasser, Hydrauliköl, Ladeluft mit stufenlosem, thermostatisch geregeltem Lüfter, Lüfter zur Kühlerreinigung komplett wegklappbar
--------------	--



Steuerung

Energieverteilung	Über Steuerschieber mit integrierten Sicherheitsventilen, gleichzeitige und unabhängige Betätigung von Fahrwerk, Schwenkwerk und Arbeitsausrüstung
Betätigung	
Ausrüstung und Schwenkwerk	Mit hydraulischer Vorsteuerung und proportional wirkenden Kreuzschalthebeln
Fahrwerk	Mit elektroproportional wirkendem Fußpedal
Zusatzfunktionen	Über Schalter oder elektroproportional wirkende Fußpedale
Proportionalsteuerung	Proportional wirkende Geber auf den Kreuzschalthebeln für hydraulische Zusatzfunktionen



Hydraulikanlage

Hydraulikpumpe	Liebherr-Axialkolben-Verstellpumpe
Für Ausrüstung und Fahrwerk	
Fördermenge max.	300 l/min.
Betriebsdruck max.	350 bar
Pumpenregelung und -steuerung	Liebherr-Synchron-Comfort-System (LSC) mit elektronischer Grenzlastregelung, Druckabschneidung, Bedarfsstromsteuerung, Schwenkkreis-Priorität und -Momentenregelung
Hydrauliktankinhalt	100 l
Hydrauliksysteminhalt	max. 230 l
Filterung	1 Filter im Rücklauf mit integriertem Feinstfilterbereich (5 µm)
Modus-Auswahl	Anpassung der Motor- und Hydraulikleistung über Modus-Vorwahl an die jeweiligen Einsatzbedingungen z. B. für besonders wirtschaftliches und umweltfreundliches Arbeiten oder für max. Grableistung und schwere Einsätze
S (Sensitive)	Mode für besonders feinfühliges Arbeiten oder Heben von Lasten
E (Eco)	Mode für besonders wirtschaftliches und umweltschonendes Arbeiten
P (Power)	Mode für hohe Leistung bei geringem Kraftstoffverbrauch
Drehzahl- und Leistungseinstellung	Stufenlose Anpassung der Motor- und Hydraulikleistung über die Drehzahl
Option	Tool Control: 20 fest einstellbare Fördermengen und Drücke für optionale Anbaugeräte im Display anwählbar



Schwenkwerk

Antrieb	Liebherr-Axialkolbenmotor mit integriertem Bremsventil und Momentensteuerung
Drehkranz	Liebherr, innenverzahnter, abgedichteter Kugeldrehkranz
Oberwagen Drehzahl	0–10,0 min ⁻¹ stufenlos
Schwenkmoment	51 kNm
Feststellbremse	Nasse Lamellen (negativ wirkend)



Kabine

Kabine	ROPS-Sicherheitskabinenstruktur (Überrollschutz) mit Frontscheibe einzeln oder mit Unterteil unter Dach einschiebbar, im Dach integrierte Scheinwerfer, Tür mit Schiebefenster (beidseitig zu öffnen), große Stau- und Ablagemöglichkeiten, schwingungsabsorbierende Lagerung, Schalldämmung, getöntes Verbundsicherheitsglas (VSG), separate Sonnenrollos für Dach- und Frontscheibe
Fahrersitz Standard	Luftgefederter Fahrersitz mit dreidimensional verstellbaren Armlehnen, Kopfstütze, Beckengurt, Sitzheizung, manueller Gewichtseinstellung, verstellbarer Sitzkissenneigung und -länge und mechanischer Lendenwirbelunterstützung
Fahrersitz Comfort (Option)	Zusätzlich zu Fahrersitz Standard: blockierbare Horizontalfederung, automatische Gewichtseinstellung, einstellbare Dämpferhärte, pneumatische Lendenwirbelunterstützung und passive Sitzklimatisierung mit Aktivkohle
Fahrersitz Premium (Option)	Zusätzlich zu Fahrersitz Comfort: aktive elektronische Gewichtseinstellung (automatische Nachjustierung), pneumatische Niederfrequenzfederung und aktive Sitzklimatisierung mit Aktivkohle und Ventilator
Armkonsolen	Armkonsolen mit Sitz schwingend, Armkonsole hochklappbar links
Bedienung und Anzeige	Große hochauflösende Bedieneinheit, selbsterklärend, mit Touchscreen-Farbdisplay, videotauglich, vielseitige Einstell-, Kontroll- und Überwachungsmöglichkeiten wie z. B. Klimaregelung, Kraftstoffverbrauch, Maschinen- und Werkzeugparameter
Klimatisierung	Klimaautomatik, Umluftfunktion, Schnellenteisung und -entfeuchtung auf Knopfdruck, Lüftungsklappen über Menü bedienbar. Umluft- und Frischluftfilter einfach zu wechseln und vom Boden erreichbar. Heizkühl-Aggregat, ausgelegt für extreme Außentemperaturen; die Regelung erfolgt abhängig von der Sonneneinstrahlung Die Klimaanlage enthält fluoridierte Treibhausgase
Kältemittel	R134a
Treibhauspotenzial	1,430
Menge bei 25 °C*	1.260 g
CO ₂ -Äquivalent	1,80t
Vibrationsemission**	
Hand-Arm-Vibrationen	< 2,5 m/s ² , gemäß ISO 5349-1:2001
Ganzkörper-Vibrationen	< 0,5 m/s ²
Messunsicherheit	Gemäß Norm EN 12096:1997
Schallemission	
ISO 6396	70 dB(A) = L _{PA} (in Fahrerkabine)
2000/14/EG	100 dB(A) = L _{WA} (außen)



Unterwagen

Antrieb	Liebherr-Kompakt-Planetengetriebe mit Liebherr-Axialkolbenmotor je Fahrwerksseite
Getriebe	Liebherr-Kompakt-Planetengetriebe
Maximale Fahrgeschwindigkeit	3,1 km/h 1. Stufe 6,8 km/h 2. Stufe
Zugkraft an der Kette	154 kN
Laufwerk	B4, wartungsfrei
Laufrollen / Stützrollen	8 / 2
Ketten	Abgedichtet und fettgeschmiert
Bodenplatten	3-Steg
Feststellbremse	Nasse Lamellen (negativ wirkend)
Bremsventile	Im Fahrmotor integriert
Verzurrösen	Integriert



Ausrüstung

Bauart	Hochfeste Stahlbleche an hochbelasteten Stellen für härteste Anforderungen. Aufwendige und stabile Lagerung von Ausrüstung und Zylindern
Hydraulikzylinder	Liebherr-Zylinder mit Spezialdichtungs- und Führungssystem
Lagerstellen	Abgedichtet und wartungsarm



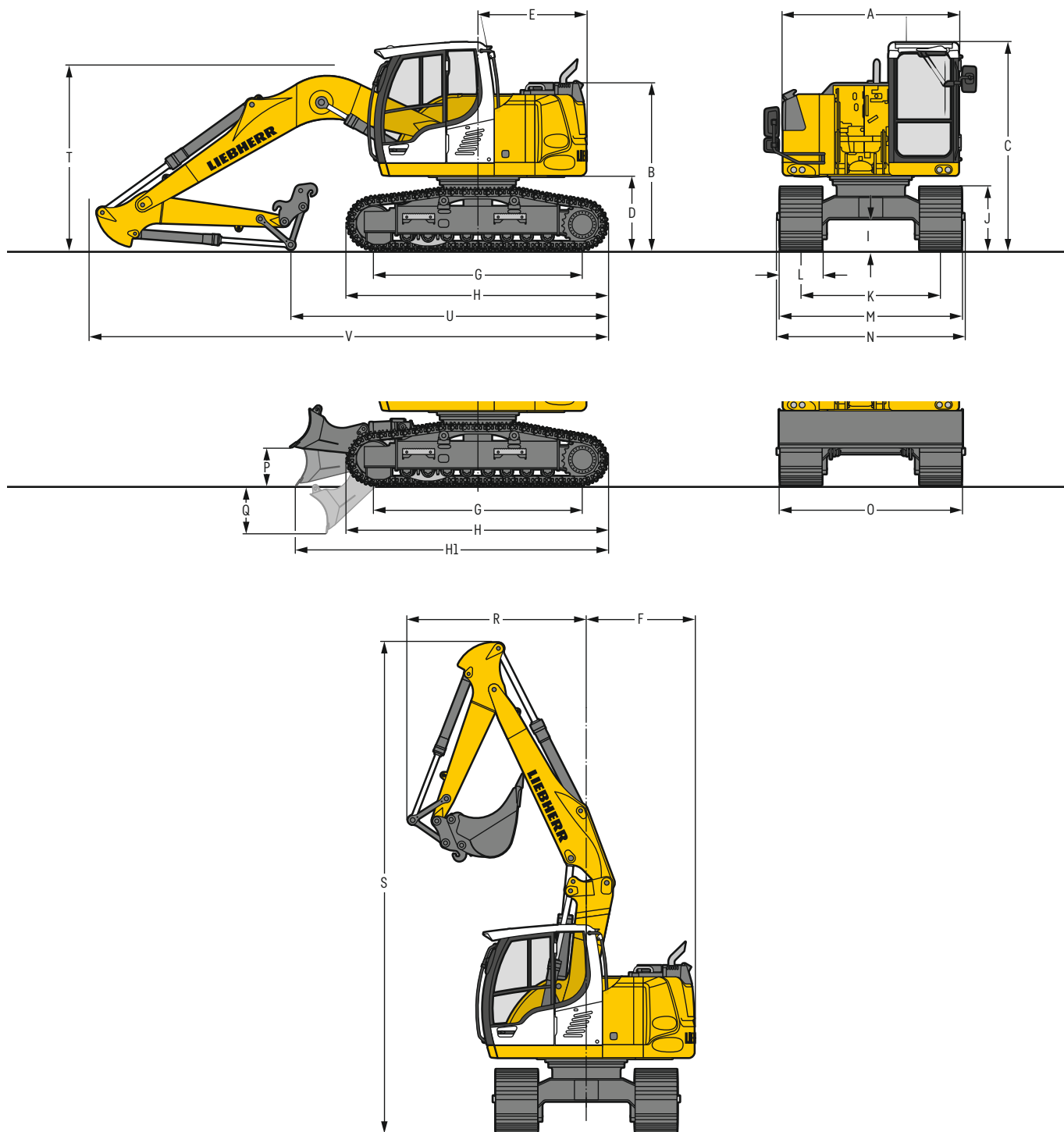
Gesamtmaschine

Schmierung	Liebherr-Zentralschmieranlage für Oberwagen und Ausrüstung, vollautomatisch
-------------------	---

* Gültig für Standardmaschine ohne Kabinenerhöhung und ohne höhenverstellbare Fahrerkabine

** Zur Gefährdungsbeurteilung gemäß 2002/44/EG siehe ISO/TR 25398:2006

Abmessungen



		S	mm	S mit Schild	mm
A	Oberwagenbreite		2.525		2.525
B	Höhe über Oberwagen		2.395		2.395
C	Höhe über Kabine		2.980		2.980
D	Bodenfreiheit Ballastgewicht		1.050		1.050
E	Hecklänge		1.550		1.550
F	Heckschwenkradius		1.550		1.550
G	Radstand		3.000		3.000
H	Unterwagenlänge		3.730		3.730
H1	Unterwagenlänge mit Schild		-		4.555
I	Bodenfreiheit Unterwagen		450		450
J	Kettenhöhe		905		905
K	Spurbreite		2.000		2.000
L	Bodenplattenbreite	500 600 700		500 600 700	
M	Breite über Ketten	2.500 2.600 2.700		2.500 2.600 2.700	
N	Breite über Aufstieg	2.480 2.480 2.680 ¹⁾		2.480 2.480 2.680 ¹⁾	
O	Schildbreite		-	2.500 2.600	2.700
P	Max. Schildhubhöhe		-		550
Q	Max. Schildeinstichtiefe		-		690

¹⁾ Breite mit abbaubarem Aufstieg

		Löffelstielänge	Monoblockausleger 4,60 m mit Schnellwechsler	Verstellausleger 4,85 m mit Schnellwechsler	Monoblockausleger seitlich verstellbar 4,30 m mit Schnellwechsler	Verstellausleger seitlich verstellbar 4,90 m mit Schnellwechsler
		m	mm	mm	mm	mm
R	Frontschwenkradius	2,05	2.400	2.550	2.400	2.950
		2,25	2.200	2.450	2.200	2.800
		2,45	2.050	2.300	2.050	2.700
		2,65	2.050	2.150	2.700	2.550
S	Höhe mit eingefahrenem Ausleger		6.800	7.050	6.600	7.050
T	Auslegerhöhe	2,05	2.650	2.700	2.450	2.700
		2,25	2.700	2.750	2.450	2.750
		2,45	2.700	2.800	2.450	2.800
		2,65	2.750	2.850	2.500	2.850
U	Länge am Boden	2,05	4.550	5.100	6.550	5.000
		2,25	4.400	4.950	6.350	4.850
		2,45	4.200	4.800	6.200	4.700
		2,65	4.000	4.650	6.050	4.550
V	Gesamtlänge		7.450	7.800	7.150	7.800
	Löffel		0,50 m ³	0,50 m ³	0,50 m ³	0,50 m ³

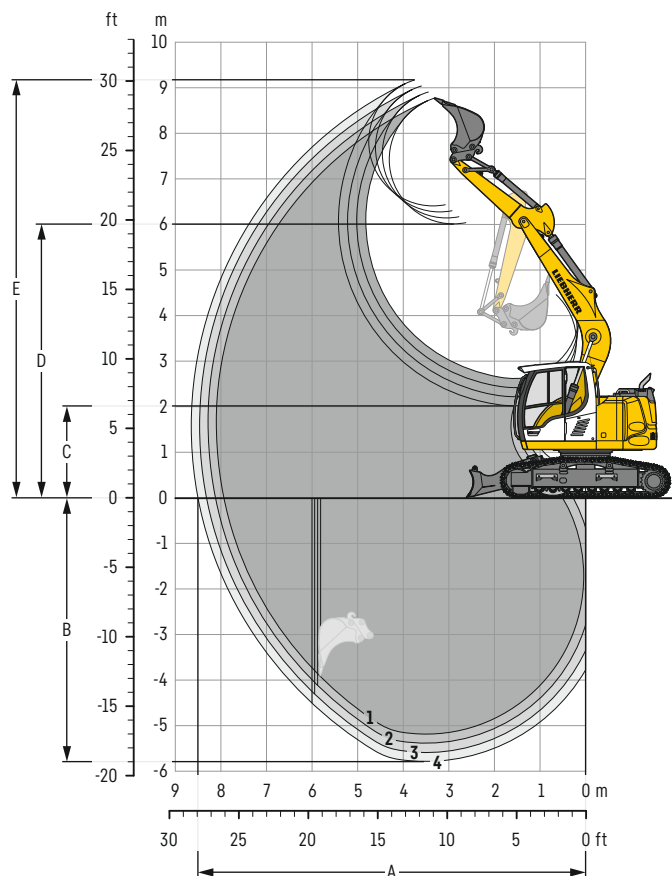
Transportabmessungen

abnehmbare Teile demontiert

		Monoblockausleger 4,60 m			Verstellausleger 4,85 m			Monoblockausleger seitlich verstellbar 4,30 m			Verstellausleger seitlich verstellbar 4,90 m		
		mm			mm			mm			mm		
	Bodenplattenbreite	500	600	700	500	600	700	500	600	700	500	600	700
	Transportbreite	2.525	2.600	2.700	2.525	2.600	2.700	2.525	2.600	2.700	2.525	2.600	2.700
	Unterwagen	S	S mit Schild		S	S mit Schild		S	S mit Schild		S	S mit Schild	
		mm	mm		mm	mm		mm	mm		mm	mm	
	Transportlänge	7.450	8.300		7.800	8.650		7.150	8.000		7.800	8.650	
	Transporthöhe	2.980			2.980			2.980			2.980		

Tieflöffel-Ausrüstung

mit Monoblockausleger 4,60 m



Grabkurven

mit Schnellwechsler		1	2	3	4
Löffelstiellänge	m	2,05	2,25	2,45	2,65
A Max. Reichweite auf Grundniveau	m	7,95	8,15	8,30	8,50
B Max. Grabtiefe	m	5,20	5,40	5,60	5,80
C Min. Ausschütthöhe	m	2,60	2,40	2,20	2,00
D Max. Ausschütthöhe	m	6,05	6,15	6,30	6,40
E Max. Reichtiefe	m	8,75	8,90	9,05	9,15

Kräfte

ohne Schnellwechsler		1	2	3	4
Max. Reißkraft (ISO 6015)	kN	70	66	62	59
Max. Losbrechkraft (ISO 6015)	kN	89	89	89	89
Max. Reißkraft (SAE J1179)	kN	68	64	60	57
Max. Losbrechkraft (SAE J1179)	kN	80	80	80	80

Einsatzgewicht und Bodenbelastung

Das Einsatzgewicht beinhaltet die Grundmaschine mit Ballastgewicht 2,8 t, Monoblockausleger 4,60 m, Löffelstiel 2,25 m, Schnellwechsler SWA 33 und Tieflöffel mit 0,50 m³ (340 kg) Inhalt.

Unterwagen		S			
Bodenplattenbreite	mm	500	600	700	900
Gewicht	kg	14.900	15.100	15.350	15.750
Bodenbelastung	kg/cm²	0,46	0,39	0,34	0,27

Unterwagen		S mit Schild			
Bodenplattenbreite	mm	500	600	700	900
Gewicht	kg	16.100	16.300	16.550	16.950
Bodenbelastung	kg/cm²	0,49	0,42	0,36	0,29

Tieflöffel Standsicherheit (Sicherheit 75 % nach ISO 10567* eingerechnet)

	Schnittbreite mm	Inhalt nach ISO 7451 m³	Gewicht ³⁾ kg	Gewicht ⁴⁾ kg	S-Unterwagen (mit Bodenplatten 600 mm)								S-Unterwagen mit Schild (mit Bodenplatten 600 mm)							
					Stiellänge (m)								Stiellänge (m)							
					ohne Schnellwechsler				mit Schnellwechsler				ohne Schnellwechsler				mit Schnellwechsler			
					2,05	2,25	2,45	2,65	2,05	2,25	2,45	2,65	2,05	2,25	2,45	2,65	2,05	2,25	2,45	2,65
STD ¹⁾	500	0,32	230	250	▲	▲	▲	▲	▲	▲	▲	▲	▲	▲	▲	▲	▲	▲	▲	▲
	550	0,29	250	260	▲	▲	▲	▲	▲	▲	▲	▲	▲	▲	▲	▲	▲	▲	▲	▲
	650	0,36	270	290	▲	▲	▲	▲	▲	▲	▲	▲	▲	▲	▲	▲	▲	▲	▲	▲
	850	0,50	320	340	▲	▲	▲	▲	▲	▲	▲	▲	▲	▲	▲	▲	▲	▲	▲	▲
	1.050	0,65	360	380	▲	▲	▲	▲	▲	▲	▲	■	▲	▲	▲	▲	▲	▲	▲	▲
HD ²⁾	1.250	0,80	420	430	■	■	▲	■	■	▲	▲	■	▲	▲	▲	■	▲	▲	■	■
	500	0,32	260	280	▲	▲	▲	▲	▲	▲	▲	▲	▲	▲	▲	▲	▲	▲	▲	▲
	550	0,29	280	290	▲	▲	▲	▲	▲	▲	▲	▲	▲	▲	▲	▲	▲	▲	▲	▲
	650	0,36	300	320	▲	▲	▲	▲	▲	▲	▲	▲	▲	▲	▲	▲	▲	▲	▲	▲
	850	0,50	360	380	▲	▲	▲	▲	▲	▲	▲	▲	▲	▲	▲	▲	▲	▲	▲	▲
	1.050	0,65	420	430	▲	▲	▲	▲	▲	▲	▲	■	▲	▲	▲	▲	▲	▲	▲	▲
	1.250	0,80	480	490	■	▲	▲	■	■	▲	■	△	▲	▲	■	■	▲	▲	■	■

* Werte bei max. Reichweite, 360° schwenkbar, entsprechend ISO-Norm 10567

¹⁾ Standard-Tieflöffel mit Zähnen UNI-35-3

²⁾ HD-Tieflöffel mit Zähnen UNI-35-3

³⁾ Tieflöffel für Direktanbau

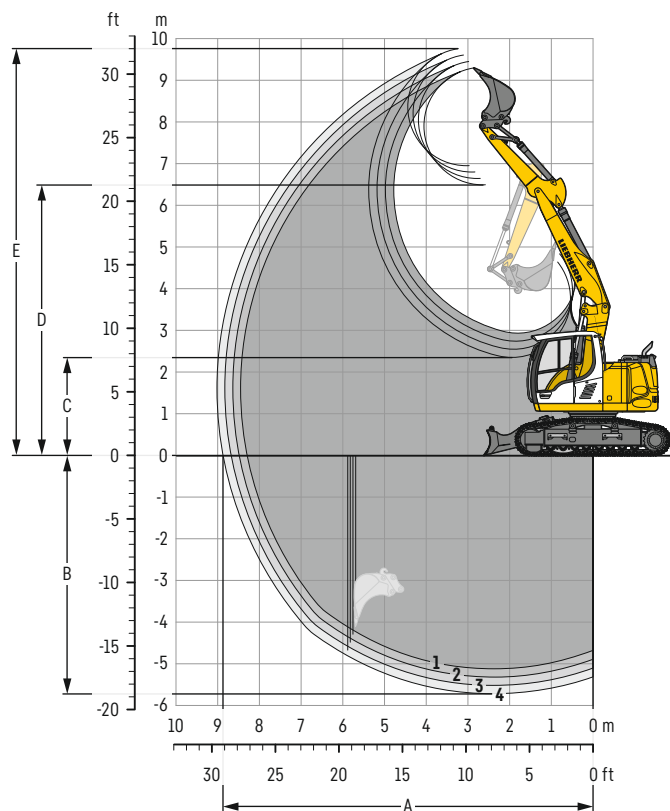
⁴⁾ Tieflöffel für Anbau an Schnellwechsler

Weitere Tieflöffel auf Anfrage erhältlich

Maximal zulässiges Materialgewicht ▲ = ≤ 2,0 t/m³, ■ = ≤ 1,8 t/m³, ▲ = ≤ 1,65 t/m³, ■ = ≤ 1,5 t/m³, △ = ≤ 1,2 t/m³

Tieflöffel-Ausrüstung

mit Verstellausleger 4,85 m



Grabkurven

mit Schnellwechsler		1	2	3	4
Löffelstiellänge	m	2,05	2,25	2,45	2,65
A Max. Reichweite auf Grundniveau	m	8,30	8,50	8,70	8,90
B Max. Grabtiefe	m	5,10	5,30	5,50	5,70
C Min. Ausschütthöhe	m	2,95	2,75	2,55	2,35
D Max. Ausschütthöhe	m	6,50	6,65	6,80	6,95
E Max. Reichhöhe	m	9,30	9,45	9,60	9,75

Kräfte

ohne Schnellwechsler		1	2	3	4
Max. Reißkraft (ISO 6015)	kN	70	66	62	59
Max. Losbrechkraft (ISO 6015)	kN	89	89	89	89
Max. Reißkraft (SAE J1179)	kN	68	64	60	57
Max. Losbrechkraft (SAE J1179)	kN	80	80	80	80

Einsatzgewicht und Bodenbelastung

Das Einsatzgewicht beinhaltet die Grundmaschine mit Ballastgewicht 2,8 t, Verstellausleger 4,85 m, Löffelstiel 2,25 m, Schnellwechsler SWA 33 und Tieflöffel mit 0,50 m³ (340 kg) Inhalt.

Unterwagen		S			
Bodenplattenbreite	mm	500	600	700	900
Gewicht	kg	15.250	15.450	15.700	16.100
Bodenbelastung	kg/cm²	0,47	0,40	0,35	0,28

Unterwagen	S mit Schild				
Bodenplattenbreite	mm	500	600	700	900
Gewicht	kg	16.450	16.650	16.900	17.300
Bodenbelastung	kg/cm²	0,50	0,43	0,37	0,30

Tieflöffel Standsicherheit (Sicherheit 75 % nach ISO 10567* eingerechnet)

	Schnittbreite mm	Inhalt nach ISO 7451 m ³	Gewicht ³⁾ kg	Gewicht ⁴⁾ kg	S-Unterwagen (mit Bodenplatten 600 mm)								S-Unterwagen mit Schild (mit Bodenplatten 600 mm)							
					Stiellänge (m)								Stiellänge (m)							
					ohne Schnellwechsler				mit Schnellwechsler				ohne Schnellwechsler				mit Schnellwechsler			
					2,05	2,25	2,45	2,65	2,05	2,25	2,45	2,65	2,05	2,25	2,45	2,65	2,05	2,25	2,45	2,65
STD ¹⁾	500	0,32	230	250	▲	▲	▲	▲	▲	▲	▲	▲	▲	▲	▲	▲	▲	▲	▲	▲
	550	0,29	250	260	▲	▲	▲	▲	▲	▲	▲	▲	▲	▲	▲	▲	▲	▲	▲	▲
	650	0,36	270	290	▲	▲	▲	▲	▲	▲	▲	▲	▲	▲	▲	▲	▲	▲	▲	▲
	850	0,50	320	340	▲	▲	▲	▲	▲	▲	▲	▲	▲	▲	▲	▲	▲	▲	▲	▲
	1.050	0,65	360	380	▲	▲	■	■	▲	■	■	▲	▲	▲	▲	▲	▲	▲	▲	▲
HD ²⁾	1.250	0,80	420	430	▲	■	■	△	▲	■	△	△	▲	■	■	▲	■	■	▲	▲
	500	0,32	260	280	▲	▲	▲	▲	▲	▲	▲	▲	▲	▲	▲	▲	▲	▲	▲	▲
	550	0,29	280	290	▲	▲	▲	▲	▲	▲	▲	▲	▲	▲	▲	▲	▲	▲	▲	▲
	650	0,36	300	320	▲	▲	▲	▲	▲	▲	▲	▲	▲	▲	▲	▲	▲	▲	▲	▲
	850	0,50	360	380	▲	▲	▲	▲	▲	▲	▲	▲	▲	▲	▲	▲	▲	▲	▲	▲
	1.050	0,65	420	430	▲	▲	■	▲	▲	■	▲	▲	▲	▲	▲	▲	▲	▲	▲	▲
	1.250	0,80	480	490	▲	■	△	△	■	△	△	△	▲	■	▲	▲	■	■	▲	■

* Werte bei max. Reichweite, 360° schwenkbar, entsprechend ISO-Norm 10567

¹⁾ Standard-Tieflöffel mit Zähnen UNI-35-3

²⁾ HD-Tieflöffel mit Zähnen UNI-35-3

³⁾ Tieflöffel für Direktanbau

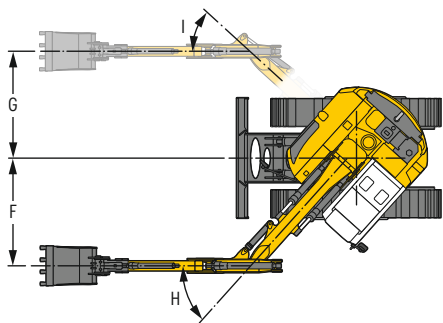
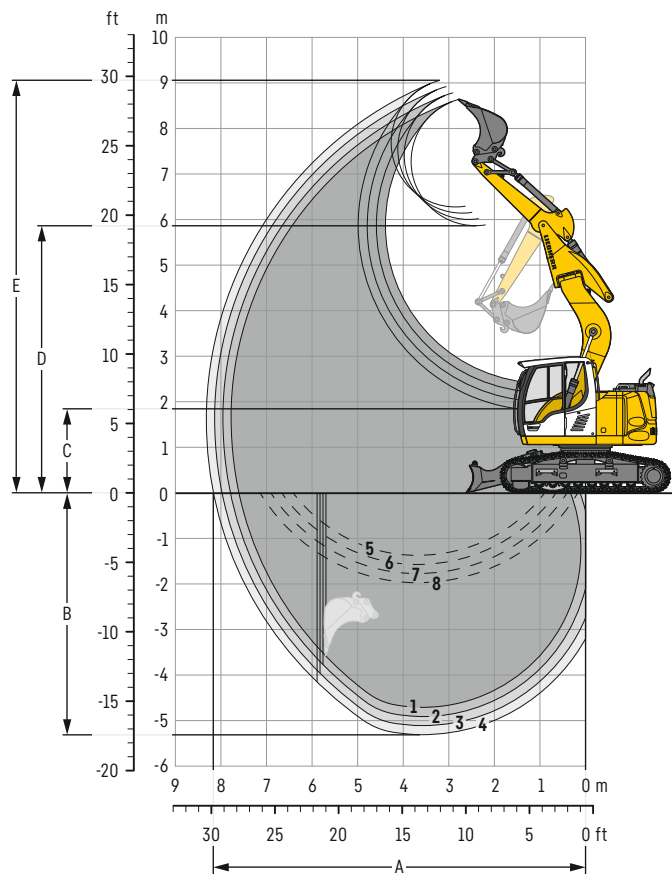
⁴⁾ Tieflöffel für Anbau an Schnellwechsler

Weitere Tieflöffel auf Anfrage erhältlich

Maximal zulässiges Materialgewicht ▲ = ≤ 2,0 t/m³, ■ = ≤ 1,8 t/m³, ▲ = ≤ 1,65 t/m³, ■ = ≤ 1,5 t/m³, △ = ≤ 1,2 t/m³

Tieflöffel-Ausrüstung

mit Monoblockausleger seitlich verstellbar 4,30 m



Grabkurven

mit Schnellwechsler		1	2	3	4
Löffelstiellänge	m	2,05	2,25	2,45	2,65
A Max. Reichweite auf Grundniveau	m	7,60	7,80	8,00	8,15
B Max. Grabtiefe	m	4,70	4,90	5,10	5,30
C Min. Ausschütthöhe	m	2,40	2,20	2,00	1,80
D Max. Ausschütthöhe	m	5,90	6,00	6,15	6,30
E Max. Reichhöhe	m	8,65	8,80	8,90	9,05
F Max. Auslegerversatz rechts	m		2,37		
G Max. Auslegerversatz links	m		2,35		
H Max. Schwenkwinkel rechts	°		48		
I Max. Schwenkwinkel links	°		42,5		

1 mit Stiel 2,05 m
 2 mit Stiel 2,25 m
 3 mit Stiel 2,45 m
 4 mit Stiel 2,65 m
 bei Geradstellung des Auslegers

5 mit Stiel 2,05 m
 6 mit Stiel 2,25 m
 7 mit Stiel 2,45 m
 8 mit Stiel 2,65 m
 bei max. seitlicher Auslegerverstellung,
 für senkrechte Grabenwände

Kräfte

ohne Schnellwechsler		1	2	3	4
Max. Reißkraft (ISO 6015)	kN	70	66	62	59
Max. Losbrechkraft (ISO 6015)	kN	89	89	89	89
Max. Reißkraft (SAE J1179)	kN	68	64	60	57
Max. Losbrechkraft (SAE J1179)	kN	80	80	80	80

Einsatzgewicht und Bodenbelastung

Das Einsatzgewicht beinhaltet die Grundmaschine mit Ballastgewicht 2,8 t, Monoblockausleger seitlich verstellbar 4,30 m, Löffelstiel 2,25 m, Schnellwechsler SWA 33 und Tieflöffel mit 0,50 m³ (340 kg) Inhalt.

Unterwagen		S			
Bodenplattenbreite	mm	500	600	700	900
Gewicht	kg	15.200	15.400	15.650	16.050
Bodenbelastung	kg/cm²	0,47	0,40	0,35	0,28

Unterwagen		S mit Schild			
Bodenplattenbreite	mm	500	600	700	900
Gewicht	kg	16.400	16.600	16.850	17.250
Bodenbelastung	kg/cm²	0.50	0.43	0.37	0.30

Tieflöffel Standsicherheit (Sicherheit 75 % nach ISO 10567* eingerechnet)

	Schnittbreite mm	Inhalt nach ISO 7451 m³	Gewicht ³⁾ kg	Gewicht ⁴⁾ kg	S-Unterwagen (mit Bodenplatten 600 mm)								S-Unterwagen mit Schild (mit Bodenplatten 600 mm)							
					Stiellänge (m)								Stiellänge (m)							
					ohne Schnellwechsler				mit Schnellwechsler				ohne Schnellwechsler				mit Schnellwechsler			
					2,05	2,25	2,45	2,65	2,05	2,25	2,45	2,65	2,05	2,25	2,45	2,65	2,05	2,25	2,45	2,65
STD ¹⁾	500	0,32	230	250	▲	▲	▲	▲	▲	▲	▲	▲	▲	▲	▲	▲	▲	▲	▲	▲
	550	0,29	250	260	▲	▲	▲	▲	▲	▲	▲	▲	▲	▲	▲	▲	▲	▲	▲	▲
	650	0,36	270	290	▲	▲	▲	▲	▲	▲	▲	▲	▲	▲	▲	▲	▲	▲	▲	▲
	850	0,50	320	340	▲	▲	▲	▲	▲	▲	▲	▲	▲	▲	▲	▲	▲	▲	▲	▲
	1.050	0,65	360	380	▲	▲	▲	▲	▲	▲	▲	▲	▲	▲	▲	▲	▲	▲	▲	▲
HD ²⁾	1.250	0,80	420	430	▲	■	■	▲	■	■	▲	■	▲	▲	▲	▲	▲	▲	▲	■
	500	0,32	260	280	▲	▲	▲	▲	▲	▲	▲	▲	▲	▲	▲	▲	▲	▲	▲	▲
	550	0,29	280	290	▲	▲	▲	▲	▲	▲	▲	▲	▲	▲	▲	▲	▲	▲	▲	▲
	650	0,36	300	320	▲	▲	▲	▲	▲	▲	▲	▲	▲	▲	▲	▲	▲	▲	▲	▲
	850	0,50	360	380	▲	▲	▲	▲	▲	▲	▲	▲	▲	▲	▲	▲	▲	▲	▲	▲
	1.050	0,65	420	430	▲	▲	▲	▲	▲	▲	▲	▲	▲	▲	▲	▲	▲	▲	▲	▲
	1.250	0,80	480	490	■	■	▲	■	■	▲	▲	■	▲	▲	▲	■	▲	▲	▲	■

* Werte bei max. Reichweite, 360° schwenkbar, entsprechend ISO-Norm 10567

¹⁾ Standard-Tieflöffel mit Zähnen UNI-35-3

²⁾ HD-Tieflöffel mit Zähnen UNI-35-3

³⁾ Tieflöffel für Direktanbau

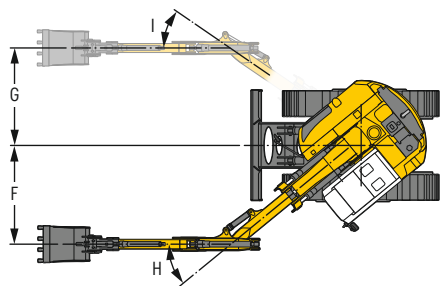
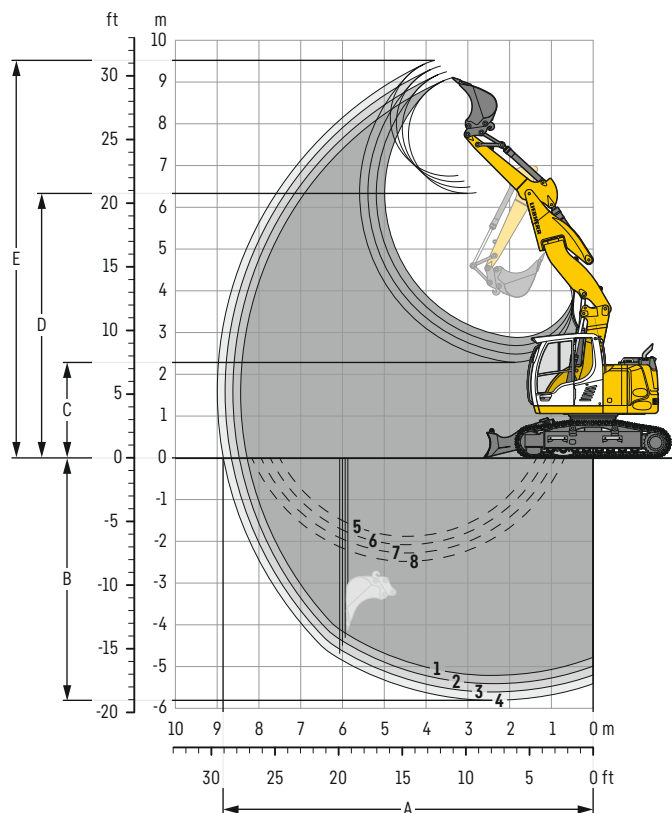
⁴⁾ Tieflöffel für Anbau an Schnellwechsler

Weitere Tieflöffel auf Anfrage erhältlich

Maximal zulässiges Materialgewicht ▲ = ≤ 2,0t/m³, ■ = ≤ 1,8t/m³, ▲ = ≤ 1,65t/m³, ■ = ≤ 1,5t/m³

Tieflöffel-Ausrüstung

mit Verstellausleger seitlich verstellbar 4,90 m



Grabkurven

mit Schnellwechsler		1	2	3	4
Löffelstiellänge	m	2,05	2,25	2,45	2,65
A Max. Reichweite auf Grundniveau	m	8,25	8,45	8,65	8,85
B Max. Grabtiefe	m	5,20	5,40	5,60	5,80
C Min. Ausschütthöhe	m	2,90	2,70	2,50	2,30
D Max. Ausschütthöhe	m	6,35	6,50	6,60	6,75
E Max. Reichhöhe	m	9,10	9,25	9,40	9,50
F Max. Auslegerversatz rechts	m		2,37		
G Max. Auslegerversatz links	m		2,34		
H Max. Schwenkwinkel rechts	°		39,5		
I Max. Schwenkwinkel links	°		34,5		

1 mit Stiel 2,05 m
2 mit Stiel 2,25 m
3 mit Stiel 2,45 m
4 mit Stiel 2,65 m
bei Geradstellung des Auslegers

5 mit Stiel 2,05 m
6 mit Stiel 2,25 m
7 mit Stiel 2,45 m
8 mit Stiel 2,65 m
bei max. seitlicher Auslegerverstellung,
für senkrechte Grabenwände

Kräfte

ohne Schnellwechsler		1	2	3	4
Max. Reißkraft (ISO 6015)	kN	70	66	62	59
Max. Losbrechkraft (ISO 6015)	kN	89	89	89	89
Max. Reißkraft (SAE J1179)	kN	68	64	60	57
Max. Losbrechkraft (SAE J1179)	kN	80	80	80	80

Einsatzgewicht und Bodenbelastung

Das Einsatzgewicht beinhaltet die Grundmaschine mit Ballastgewicht 2,8 t, Verstellausleger seitlich verstellbar 4,90 m, Löffelstiel 2,25 m, Schnellwechsler SWA 33 und Tieflöffel mit 0,50 m³ (340 kg) Inhalt.

Unterwagen		S			
Bodenplattenbreite	mm	500	600	700	900
Gewicht	kg	15.800	16.000	16.250	16.650
Bodenbelastung	kg/cm²	0.49	0.41	0.36	0.29

Unterwagen		S mit Schild			
Bodenplattenbreite	mm	500	600	700	900
Gewicht	kg	17.000	17.200	17.450	17.850
Bodenbelastung	kg/cm²	0,52	0,44	0,38	0,31

Tieföffel Standsicherheit (Sicherheit 75 % nach ISO 10567* eingerechnet)

	Schnittbreite mm	Inhalt nach ISO 7451 m ³	Gewicht ³⁾ kg	Gewicht ⁴⁾ kg	S-Unterwagen (mit Bodenplatten 600 mm)								S-Unterwagen mit Schild (mit Bodenplatten 600 mm)							
					Stiellänge (m)								Stiellänge (m)							
					ohne Schnellwechsler				mit Schnellwechsler				ohne Schnellwechsler				mit Schnellwechsler			
					2,05	2,25	2,45	2,65	2,05	2,25	2,45	2,65	2,05	2,25	2,45	2,65	2,05	2,25	2,45	2,65
STD ¹⁾	500	0,32	230	250	▲	▲	▲	▲	▲	▲	▲	▲	▲	▲	▲	▲	▲	▲	▲	▲
	550	0,29	250	260	▲	▲	▲	▲	▲	▲	▲	▲	▲	▲	▲	▲	▲	▲	▲	▲
	650	0,36	270	290	▲	▲	▲	▲	▲	▲	▲	▲	▲	▲	▲	▲	▲	▲	▲	▲
	850	0,50	320	340	▲	▲	▲	▲	▲	▲	▲	▲	▲	▲	▲	▲	▲	▲	▲	▲
	1.050	0,65	360	380	■	■	▲	■	■	▲	■	△	▲	▲	▲	■	▲	▲	▲	■
HD ²⁾	1.250	0,80	420	430	■	△	△	△	△	△	△	—	■	▲	▲	■	▲	▲	■	△
	500	0,32	260	280	▲	▲	▲	▲	▲	▲	▲	▲	▲	▲	▲	▲	▲	▲	▲	▲
	550	0,29	280	290	▲	▲	▲	▲	▲	▲	▲	▲	▲	▲	▲	▲	▲	▲	▲	▲
	650	0,36	300	320	▲	▲	▲	▲	▲	▲	▲	▲	▲	▲	▲	▲	▲	▲	▲	▲
	850	0,50	360	380	▲	▲	▲	▲	▲	▲	▲	■	▲	▲	▲	▲	▲	▲	▲	▲
	1.050	0,65	420	430	■	▲	▲	■	▲	▲	■	△	▲	▲	▲	■	▲	▲	■	■
	1.250	0,80	480	490	△	△	△	△	△	△	—	—	▲	▲	■	■	▲	■	■	△

* Werte bei max. Reichweite, 360° schwenkbar, entsprechend ISO-Norm 10567

¹⁾ Standard-Tieföffel mit Zähnen UNI-35-3

²⁾ HD-Tieföffel mit Zähnen UNI-35-3

³⁾ Tieföffel für Direktanbau

⁴⁾ Tieföffel für Anbau an Schnellwechsler

Weitere Tieföffel auf Anfrage erhältlich

Maximal zulässiges Materialgewicht ▲ = ≤ 2,0 t/m³, ■ = ≤ 1,8 t/m³, ▲ = ≤ 1,65 t/m³, ■ = ≤ 1,5 t/m³, △ = ≤ 1,2 t/m³, — = nicht zulässig

Tragfähigkeit

mit Monoblockausleger 4,60 m, Ballastgewicht 2,8 t und Bodenplatten 600 mm

Stiel 2,05 m

Unterwagen	3,0 m	4,5 m	6,0 m	7,5 m	max. Reichweite	
m						m
7,5					2,7*	2,7*
6,0					2,3	2,6*
4,5	5,2*	5,2*			2,0	2,6*
3,0	6,4	8,0*	2,3	3,5	1,8	2,8*
1,5		3,2	2,2	3,4	1,9	3,0
0	5,5	6,1*	3,1	5,1	2,1	3,4
-1,5	5,6	9,2*	3,0	5,0	2,9	4,5*
-3,0	5,7	7,2*	3,1	4,9*		
Schild gehoben		4,0	4,1*		2,7*	2,7*
6,0					2,5	2,6*
4,5	5,2*	5,2*			2,2	2,6*
3,0	6,9	8,0*	2,5	3,6	2,1	3,0
1,5		3,5	2,4	3,5	2,3	3,4
0	6,0	6,1*	3,4	5,1	3,2	4,5*
-1,5	6,0	9,2*	3,3	5,1		
-3,0	6,2	7,2*	3,4	4,9*		
Schild abgestützt		4,1*	4,1*		2,7*	2,7*
6,0					2,6*	2,6*
4,5	5,2*	5,2*			2,3	2,6*
3,0	7,3	8,0*	2,6	4,4*	2,1	2,8*
1,5		3,7	2,5	4,7*	2,2	3,3*
0	6,1*	6,1*	3,6	6,6*	2,5	4,4*
-1,5	6,5	9,2*	3,5	6,3*	3,4	4,5*
-3,0	6,6	7,2*	3,6	4,9*		

Stiel 2,25 m





Unterwagen	3,0 m	4,5 m	6,0 m	7,5 m	max. Reichweite	
m						m
7,5					3,1*	3,1*
6,0					2,4*	2,4*
4,5	4,8*	4,8*	2,3	3,2*	1,9	2,3*
3,0	6,5	7,6*	2,3	3,5	1,8	2,5*
1,5	5,3*	5,3*	2,2	3,4	2,0	2,9*
0	5,5	6,3*	2,1	3,3	2,3	3,8*
-1,5	5,5	9,4*	2,1	3,3	3,1	4,4*
-3,0	5,6	7,6*	3,1	5,1		
Schild gehoben		4,0*	4,0*		3,1*	3,1*
6,0					2,4*	2,4*
4,5	4,8*	4,8*	2,5	3,2*	2,3*	2,3*
3,0	6,9	7,6*	2,5	3,6	2,1	2,3*
1,5	5,3*	5,3*	2,4	3,4	1,9	2,5*
0	6,0	6,3*	2,3	3,4	2,0	2,9*
-1,5	6,0	9,4*	2,2	3,3	2,2	3,3
-3,0	6,1	7,6*	3,4	5,1	2,9	4,4
Schild abgestützt		4,0*	4,0*		3,1*	3,1*
6,0					2,4*	2,4*
4,5	4,8*	4,8*	2,7	3,2*	2,3*	2,3*
3,0	7,4	7,6*	2,6	4,2*	2,2	2,3*
1,5	5,3*	5,3*	2,5	4,6*	2,0	2,5*
0	6,3*	6,3*	2,4	4,8*	2,1	2,9*
-1,5	6,4	9,4*	2,4	4,5*	2,3	3,8*
-3,0	6,6	7,6*	3,6	5,2*	3,1	4,4*

Stiel 2,45 m

Unterwagen	3,0 m	4,5 m	6,0 m	7,5 m	max. Reichweite	
m						m
7,5					2,7*	2,7*
6,0					2,2*	2,2*
4,5		3,7*	2,3	3,4*	2,1*	2,1*
3,0	6,6	7,1*	2,3	3,5	1,8	2,1*
1,5	5,7	6,5*	2,1	3,4	1,7	2,3*
0	5,5	6,5*	3,0	5,0	1,7	2,6*
-1,5	5,4	9,6*	3,0	5,0	1,9	3,0
-3,0	5,6	7,9*	3,0	5,0	2,5	4,0
Schild gehoben		3,7*	2,5	3,4*	2,7*	2,7*
6,0					2,2*	2,2*
4,5		4,0	2,5	3,6	2,1*	2,1*
3,0	7,0	7,1*	2,5	3,6	2,0	2,1*
1,5	6,2	6,5*	2,3	3,4	1,8	2,3*
0	6,0	6,5*	2,2	3,3	1,9	2,6*
-1,5	5,9	9,6*	2,2	3,3	2,1	3,1
-3,0	6,1	7,9*	3,3	5,1	2,7	4,1
Schild abgestützt		3,7*	2,7	3,4*	2,7*	2,7*
6,0					2,2*	2,2*
4,5		4,0*	2,6	4,1*	2,1*	2,1*
3,0	7,1*	7,1*	2,5	4,5*	2,1	2,1*
1,5	6,5*	6,5*	2,4	4,8*	1,9	2,3*
0	6,4	6,5*	2,3	4,6*	2,0	2,6*
-1,5	6,4	9,6*	3,5	6,4*	2,2	3,3*
-3,0	6,5	7,9*	3,5	5,4*	2,9	4,3*

Stiel 2,65 m

Unterwagen	3,0 m	4,5 m	6,0 m	7,5 m	max. Reichweite	
m						m
7,5					2,4*	2,4*
6,0					2,0*	2,0*
4,5		3,5*	2,4	3,4*	1,9*	1,9*
3,0	6,6*	6,6*	2,3	3,5	1,7	1,9*
1,5	5,8	7,8*	2,1	3,4	1,6	2,1*
0	5,4	6,6*	2,0	3,3	1,6	2,4*
-1,5	5,4	9,2*	2,0	3,2	1,8	2,9
-3,0	5,5	8,2*	3,0	5,0	2,3	3,7
Schild gehoben		3,5*	2,5	3,4*	2,4*	2,4*
6,0					2,0*	2,0*
4,5		3,8*	2,5	3,6	1,9*	1,9*
3,0	6,6*	6,6*	2,3	3,4	1,8	2,1*
1,5	5,3	7,8*	2,2	3,3	1,8	2,4*
0	5,9	6,6*	2,2	3,3	2,0	2,9
-1,5	5,9	9,2*	2,2	3,3	2,5	3,8
-3,0	6,0	8,2*	3,3	5,0		
Schild abgestützt		3,5*	2,7	3,4*	2,4*	2,4*
6,0					2,0*	2,0*
4,5		3,8*	2,6	4,0*	1,9*	1,9*
3,0	6,6*	6,6*	2,5	4,4*	1,9	2,1*
1,5	6,7	7,8*	2,4	4,7*	1,9	2,4*
0	6,4	6,6*	2,3	4,6*	2,1	3,0*
-1,5	6,3	9,2*	3,4	6,4*	2,6	4,2*
-3,0	6,4	8,2*	3,5	5,6*		

 Höhe  360° schwenkbar  über Längsrichtung  max. Reichweite * begrenzt durch hydr. Hubkraft

Die Traglastwerte sind am Stielende (ohne Werkzeug) in Tonnen (t) angegeben und auf festem, ebenem Untergrund 360° schwenkbar. Die anderen Werte sind längs zum Unterwagen angegeben. Die Werte gelten für 600 mm breite Bodenplatten. Gemäß ISO 10567 betragen diese 75 % der statischen Kipplast oder 87 % der hydraulischen Hubkraft (gekennzeichnet durch *). Bei demontiertem Kippzylinder, Umlenkhebel und Verbindungslasche erhöht sich die Traglast um 186 kg. Die Tragfähigkeit der Maschine wird durch die Standsicherheit oder das Hubvermögen der hydraulischen Einrichtungen begrenzt. Gemäß der harmonisierten EU-Norm EN 474-5 müssen Hydraulikbagger im Hebezeugbetrieb mit Rohrbruchsicherungen an Hub- und Stielzylinder(n), mit einer Überlastwarneinrichtung und einem Lastdiagramm ausgerüstet sein.

Ermitteln Sie die maximale Traglast anhand der Traglasttabelle in der Fahrerkabine oder in der mitgelieferten Betriebsanleitung.

Tragfähigkeit

mit Verstellausleger 4,85 m, Ballastgewicht 2,8 t und Bodenplatten 600 mm

Stiel 2,05 m

Unter- wagen	3,0 m	4,5 m	6,0 m	7,5 m			
m							m
7,5					3,5*	3,5*	3,5
6,0					2,8*	2,8*	5,4
4,5	6,7*	6,7*	3,9	4,9*	2,1	2,6*	6,4
3,0	6,8	9,2*	3,8	5,6	1,8	2,6*	6,9
1,5	6,7	9,6*	3,8	5,6	1,7	2,7	7,0
0	6,5	10,5*	3,5	5,6	1,7	2,7	6,8
-1,5	6,2	10,7*	3,3	5,3	1,9	3,1	6,3
-3,0	6,0	9,3*	3,1	4,7*	2,7	3,4*	5,0
S							
Schild gehoben							
7,5			4,1	4,9*	3,5*	3,5*	3,5
6,0			4,1	5,3*	2,8*	2,8*	5,4
4,5	6,7*	6,7*	4,1	5,3*	2,3	2,6*	6,4
3,0	7,2	9,2*	4,1	5,7	2,0	2,6*	6,9
1,5	7,1	9,6*	4,1	5,6	1,8	2,7	7,0
0	7,0	10,5*	3,8	5,7	1,9	2,8	6,8
-1,5	6,7	10,7*	3,6	5,4	2,1	3,1	6,3
-3,0	6,5	9,3*	3,4	4,7*	2,9	3,4*	5,0
S							
Schild abgestützt							
7,5			4,3	4,9*	3,5*	3,5*	3,5
6,0			4,3	5,3*	2,8*	2,8*	5,4
4,5	6,7*	6,7*	4,3	5,3*	2,4	2,6*	6,4
3,0	7,6	9,2*	4,2	6,0*	2,1	2,6*	6,9
1,5	7,5	9,6*	4,2	6,6*	2,0	2,7*	7,0
0	7,5	10,5*	4,0	6,6*	2,0	3,1*	6,8
-1,5	7,1	10,7*	3,8	6,8*	2,2	3,5*	6,3
-3,0	6,9	9,3*	3,6	4,7*	3,1	3,4*	5,0

Stiel 2,25 m




Unter- wagen	3,0 m	4,5 m	6,0 m	7,5 m			
m							m
7,5					3,1*	3,1*	3,9
6,0					2,5*	2,5*	5,6
4,5	5,6*	5,6*	3,9	4,6*	2,0	2,3*	6,6
3,0	6,8	9,1*	3,8	5,6	1,7	2,3*	7,1
1,5	6,7	9,5*	3,8	5,5	1,6	2,4*	7,2
0	6,5	10,4*	3,6	5,6	1,6	2,6	7,0
-1,5	6,2	10,6*	3,3	5,3	1,8	2,9	6,5
-3,0	6,0	9,9*	3,1	5,2	2,5	3,2*	5,3
S							
Schild gehoben							
7,5			4,2	4,6*	3,1*	3,1*	3,9
6,0			4,1	5,1*	2,5*	2,5*	5,6
4,5	5,6*	5,6*	4,1	5,1*	2,2	2,3*	6,6
3,0	7,2	9,1*	4,0	5,6	1,9	2,3*	7,1
1,5	7,1	9,5*	4,0	5,6	1,8	2,4*	7,2
0	7,0	10,4*	3,8	5,7	1,8	2,7	7,0
-1,5	6,7	10,6*	3,6	5,4	2,0	3,0	6,5
-3,0	6,5	9,9*	3,4	5,2	2,7	3,2*	5,3
S							
Schild abgestützt							
7,5			4,3	4,6*	3,1*	3,1*	3,9
6,0			4,3	5,1*	2,5*	2,5*	5,6
4,5	5,6*	5,6*	4,3	5,1*	2,3	2,3*	6,6
3,0	7,6	9,1*	4,2	5,9*	2,0	2,3*	7,1
1,5	7,5	9,5*	4,2	6,5*	1,9	2,4*	7,2
0	7,5	10,4*	4,0	6,6*	1,9	2,7*	7,0
-1,5	7,1	10,6*	3,8	6,8*	2,1	3,3*	6,5
-3,0	6,9	9,9*	3,6	5,3*	2,8	3,2*	5,3

Stiel 2,45 m

Unter- wagen	3,0 m	4,5 m	6,0 m	7,5 m			
m							m
7,5					2,7*	2,7*	4,3
6,0					2,2*	2,2*	5,9
4,5	4,8*	4,8*	3,9	5,0*	1,9	2,1*	6,8
3,0	6,8	8,7*	3,8	5,6	1,6	2,1*	7,3
1,5	6,7	9,4*	3,8	5,5	1,5	2,2*	7,4
0	6,6	10,3*	3,6	5,6	1,6	2,5*	7,2
-1,5	6,2	10,5*	3,3	5,4	1,7	2,8	6,7
-3,0	6,0	10,3*	3,1	5,2	2,2	2,8*	5,7
S							
Schild gehoben							
7,5			4,2	4,2*	2,7*	2,7*	4,3
6,0			4,2	5,0*	2,2*	2,2*	5,9
4,5	4,8*	4,8*	4,1	5,0*	2,0	2,1*	6,8
3,0	7,2	8,7*	4,0	5,6	1,8	2,1*	7,3
1,5	7,1	9,4*	4,0	5,6	1,7	2,2*	7,4
0	7,1	10,3*	3,8	5,6	1,7	2,5*	7,2
-1,5	6,7	10,5*	3,6	5,4	1,9	2,8	6,7
-3,0	6,5	10,3*	3,4	5,2	2,4	2,8*	5,7
S							
Schild abgestützt							
7,5			4,2*	4,2*	2,7*	2,7*	4,3
6,0			4,3	5,0*	2,2*	2,2*	5,9
4,5	4,8*	4,8*	4,3	5,0*	2,1*	2,1*	6,8
3,0	7,6	8,7*	4,2	5,7*	1,9	2,1*	7,3
1,5	7,4	9,4*	4,2	6,4*	1,8	2,2*	7,4
0	7,5	10,3*	4,1	6,5*	1,8	2,5*	7,2
-1,5	7,1	10,5*	3,8	6,7*	2,0	3,0*	6,7
-3,0	6,9	10,3*	3,6	5,8*	2,5	2,8*	5,7

Stiel 2,65 m

Unter- wagen	3,0 m	4,5 m	6,0 m	7,5 m			
m							m
7,5					2,4*	2,4*	4,6
6,0					2,0*	2,0*	6,1
4,5			3,9	4,5*	1,8	1,9*	7,0
3,0	6,8	8,4*	3,8	5,6	1,6	1,9*	7,5
1,5	6,6	9,4*	3,7	5,5	1,5	2,0*	7,6
0	6,6	10,1*	3,6	5,5	1,5	2,2*	7,4
-1,5	6,2	10,5*	3,4	5,4	1,6	2,6	6,9
-3,0	6,0	10,6*	3,1	5,1	2,0	2,8*	6,0
S							
Schild gehoben							
7,5			2,7*	2,7*	2,4*	2,4*	4,6
6,0			3,9*	3,9*	2,0*	2,0*	6,1
4,5			4,1	4,5*	1,9*	1,9*	7,0
3,0	7,2	8,4*	4,0	5,6*	1,7	1,9*	7,5
1,5	7,0	9,4*	4,0	5,5	1,6	2,0*	7,6
0	7,1	10,1*	3,9	5,6	1,6	2,2*	7,4
-1,5	6,7	10,5*	3,6	5,5	1,8	2,6*	6,9
-3,0	6,5	10,6*	3,4	5,2	2,2	2,8*	6,0
S							
Schild abgestützt							
7,5			2,7*	2,7*	2,4*	2,4*	4,6
6,0			3,9*	3,9*	2,0*	2,0*	6,1
4,5			4,3	4,5*	1,9*	1,9*	7,0
3,0	7,6	8,4*	4,2	5,6*	1,8	1,9*	7,5
1,5	7,4	9,4*	4,2	6,3*	1,7	2,0*	7,6
0	7,5	10,1*	4,1	6,5*	1,7	2,2*	7,4
-1,5	7,1	10,5*	3,8	6,6*	1,9	2,6*	6,9
-3,0	6,9	10,6*	3,6	6,1*	2,3	2,8*	6,0

 Höhe  360° schwenkbar  über Längsrichtung  max. Reichweite * begrenzt durch hydr. Hubkraft

Die Traglastwerte sind am Stielende (ohne Werkzeug) in Tonnen (t) angegeben und auf festem, ebenem Untergrund 360° schwenkbar. Die anderen Werte sind längs zum Unterwagen angegeben. Die Werte gelten für 600 mm breite Bodenplatten bei optimaler Stellung des Verstellzylinders. Gemäß ISO 10567 betragen diese 75% der statischen Kippplast oder 87% der hydraulischen Hubkraft (gekennzeichnet durch *). Bei demontiertem Kippzylinder, Umlenkebel und Verbindungslasche erhöht sich die Traglast um 186 kg. Die Tragfähigkeit der Maschine wird durch die Standsicherheit oder das Hubvermögen der hydraulischen Einrichtungen begrenzt.

Gemäß der harmonisierten EU-Norm EN 474-5 müssen Hydraulikbagger im Hebezeugbetrieb mit Rohrbruchsicherungen an Hub- und Stielzylinder(n), mit einer Überlastwarneinrichtung und einem Lastdiagramm ausgerüstet sein.

Ermitteln Sie die maximale Traglast anhand der Traglasttabelle in der Fahrerkabine oder in der mitgelieferten Betriebsanleitung.

Tragfähigkeit

mit Monoblockausleger seitlich verstellbar 4,30 m, Ballastgewicht 2,8 t und Bodenplatten 600 mm

Stiel 2,05 m

Unter- wagen	3,0 m	4,5 m	6,0 m	7,5 m			
m							m
7,5							
6,0	5,0*	5,0*			2,7*	2,7*	4,5
4,5	5,7*	5,7*			2,5*	2,5*	5,6
3,0	6,5	8,1*	3,5	5,5	2,1	2,6*	6,2
1,5	5,6	7,8*	3,2	5,2	1,9	2,8*	6,4
0	5,4	8,5*	3,0	5,0	2,0	3,2	6,2
-1,5	5,4	8,6*	3,0	5,0	2,3	3,7	5,5
-3,0	5,6	5,9*			3,3	4,1*	4,3
S Schild gehoben							
7,5	5,0*	5,0*			2,7*	2,7*	
6,0	5,7*	5,7*	4,0	4,8*	2,5*	2,5*	4,5
4,5	7,0	8,1*	3,7	5,6*	2,3	2,6*	5,6
3,0	6,1	7,8*	3,5	5,3	2,1	2,8*	6,2
1,5	5,9	8,5*	3,3	5,1	2,2	3,2	6,4
0	5,9	8,6*	3,2	5,0	2,5	3,7	6,2
-1,5	5,9*	5,9*			3,6	4,1*	5,5
-3,0							4,3
S Schild abgestützt							
7,5	5,0*	5,0*			2,7*	2,7*	
6,0	5,7*	5,7*	4,2	4,8*	2,5*	2,5*	4,5
4,5	7,4	8,1*	4,0	5,6*	2,4	2,6*	5,6
3,0	6,5	7,8*	3,7	6,3*	2,2	2,8*	6,2
1,5	6,3	8,5*	3,5	6,6*	2,3	3,4*	6,4
0	6,3	8,6*	3,4	5,9*	2,6	4,5*	6,2
-1,5	5,9*	5,9*			3,8	4,1*	5,5
-3,0							4,3

Stiel 2,25 m

Unter- wagen	3,0 m	4,5 m	6,0 m	7,5 m			
m							m
7,5							
6,0		3,2*	3,2*				
4,5	5,3*	5,3*	3,7	4,6*			2,4*
3,0	6,6	7,7*	3,5	5,4*	2,2	3,5	2,3*
1,5	5,7	9,4*	3,2	5,2	2,1	3,4	2,0
0	5,4	8,7*	3,0	5,0	2,0	3,3	2,5*
-1,5	5,3	8,9*	2,9	4,9			1,9
-3,0	5,5	6,4*	3,0	4,2*			3,0
S Schild gehoben							
7,5		3,2*	3,2*				2,4*
6,0		3,2*	3,2*				2,3*
4,5	5,3*	5,3*	4,0	4,6*			2,0
3,0	7,1	7,7*	3,8	5,4*	2,4	3,5	2,3*
1,5	6,2	9,4*	3,5	5,3	2,3	3,4	2,0
0	5,8	8,7*	3,3	5,1	2,2	3,3	2,1
-1,5	5,8	8,9*	3,2	5,0			3,0*
-3,0	6,0	6,4*	3,3	4,2*			2,3
S Schild abgestützt							3,5
7,5		3,2*	3,2*				4,1*
6,0		3,2*	3,2*				4,5
4,5	5,3*	5,3*	4,2	4,6*			2,4*
3,0	7,5	7,7*	4,0	5,4*	2,6	4,1*	2,3*
1,5	6,6	9,4*	3,7	6,2*	2,4	4,7*	2,0
0	6,3	8,7*	3,5	6,5*	2,4	4,7*	2,5
-1,5	6,3	8,9*	3,4	6,1*			4,0*
-3,0	6,4*	6,4*	3,5	4,2*			5,7

Stiel 2,45 m

Unter- wagen	3,0 m	4,5 m	6,0 m	7,5 m			
m							m
7,5					2,9*	2,9*	2,8
6,0					2,2*	2,2*	5,0
4,5	4,7*	4,7*	3,8	4,4*	2,1*	2,1*	6,0
3,0	6,7	7,2*	3,5	5,2*	1,9	2,1*	6,6
1,5	5,7	9,7*	3,2	5,2	1,8	2,3*	6,7
0	5,3	8,8*	3,0	5,0	1,8	2,7*	6,5
-1,5	5,3	9,1*	2,9	4,9	2,0	3,3	5,9
-3,0	5,4	6,8*	3,0	4,6*	2,7	4,1*	4,8
S Schild gehoben							
7,5		3,3*	3,3*		2,9*	2,9*	2,8
6,0		3,3*	3,3*		2,2*	2,2*	5,0
4,5	4,7*	4,7*	4,0	4,4*	2,1*	2,1*	6,0
3,0	7,2	7,2*	3,8	5,2*	2,1	2,1*	6,6
1,5	6,2	9,7*	3,5	5,3	1,9	2,3*	6,7
0	5,8	8,8*	3,3	5,1	2,0	2,7*	6,5
-1,5	5,8	9,1*	3,2	5,0	2,2	3,3	5,9
-3,0	5,9	6,8*	3,3	4,6*	3,0	4,1*	4,8
S Schild abgestützt							
7,5		3,3*	3,3*		2,9*	2,9*	2,8
6,0		3,3*	3,3*		2,2*	2,2*	5,0
4,5	4,7*	4,7*	4,3	4,4*	2,1*	2,1*	6,0
3,0	7,2*	7,2*	4,0	5,2*	2,1*	2,1*	6,6
1,5	6,7	9,7*	3,7	6,1*	2,0	2,3*	6,7
0	6,2	8,8*	3,5	6,5*	2,1	2,7*	6,5
-1,5	6,2	9,1*	3,4	6,1*	2,3	3,5*	5,9
-3,0	6,4	6,8*	3,5	4,6*	3,2	4,1*	4,8

Stiel 2,65 m

Unter- wagen	3,0 m	4,5 m	6,0 m	7,5 m			
m							m
7,5					2,5*	2,5*	3,3
6,0					2,0*	2,0*	5,2
4,5		3,3*	3,3*		1,9*	1,9*	6,2
3,0	6,8	6,8*	3,5	5,0*	1,8	1,9*	6,8
1,5	5,8	9,4*	3,2	5,3	1,7	2,1*	6,9
0	5,3	9,0*	3,0	5,0	1,7	2,4*	6,7
-1,5	5,2	9,3*	2,9	4,9	1,9	3,1	6,1
-3,0	5,4	7,2*	2,9	4,9*	2,5	4,1*	5,1
S Schild gehoben							
7,5		3,3*	3,3*		2,5*	2,5*	3,3
6,0		3,3*	3,3*		2,0*	2,0*	5,2
4,5		4,1	4,2*	2,5	1,9*	1,9*	6,2
3,0	6,8*	6,8*	3,8	5,0*	1,9*	1,9*	6,8
1,5	6,3	9,4*	3,5	5,3	1,9	2,1*	6,9
0	5,8	9,0*	3,3	5,1	1,9	2,4*	6,7
-1,5	5,7	9,3*	3,2	4,9	2,1	3,1*	6,1
-3,0	5,9	7,2*	3,2	4,9*	2,8	4,1*	5,1
S Schild abgestützt							
7,5		3,3*	3,3*		2,5*	2,5*	3,3
6,0		4,2*	4,2*	2,6*	2,0*	2,0*	5,2
4,5		4,2*	4,2*	2,6*	1,9*	1,9*	6,2
3,0	6,8*	6,8*	4,0	5,0*	1,9*	1,9*	6,8
1,5	6,7	9,4*	3,7	5,9*	2,0	2,1*	6,9
0	6,2	9,0*	3,5	6,5*	2,0	2,4*	6,7
-1,5	6,2	9,3*	3,4	6,2*	2,2	3,1*	6,1
-3,0	6,3	7,2*	3,4	4,9*	2,9	4,1*	5,1

Höhe 360° schwenkbar über Längsrichtung max. Reichweite * begrenzt durch hydr. Hubkraft

Die Traglastwerte sind am Stielende (ohne Werkzeug) in Tonnen (t) angegeben und auf festem, ebenem Untergrund 360° schwenkbar. Die anderen Werte sind längs zum Unterwagen angegeben. Die Werte gelten für 600 mm breite Bodenplatten. Gemäß ISO 10567 betragen diese 75 % der statischen Kipplast oder 87 % der hydraulischen Hubkraft (gekennzeichnet durch *). Bei demontiertem Kippzylinder, Umlenkhebel und Verbindungslasche erhöht sich die Traglast um 186 kg. Die Tragfähigkeit der Maschine wird durch die Standsicherheit oder das Hubvermögen der hydraulischen Einrichtungen begrenzt. Gemäß der harmonisierten EU-Norm EN 474-5 müssen Hydraulikbagger im Hebezeugbetrieb mit Rohrbruchsicherungen an Hub- und Stielzylinder(n), mit einer Überlastwarneinrichtung und einem Lastdiagramm ausgerüstet sein.

Ermitteln Sie die maximale Traglast anhand der Traglasttabelle in der Fahrerkabine oder in der mitgelieferten Betriebsanleitung.

Tragfähigkeit

mit Verstellausleger seitlich verstellbar 4,90 m, Ballastgewicht 2,8 t und Bodenplatten 600 mm

Stiel 2,05 m

Unter- wagen	3,0 m	4,5 m	6,0 m	7,5 m			
m							m
7,5					3,3*	3,3*	3,5
6,0					2,7*	2,7*	5,4
4,5	6,6*	6,6*	3,8	4,7*	2,0	2,5*	6,4
3,0	6,6	8,8*	3,7	5,4	1,6	2,5*	6,9
1,5	6,5	9,1*	3,7	5,4	1,5	2,5	7,0
0	6,4	9,9*	3,5	5,5	1,5	2,6	6,8
-1,5	6,0	10,2*	3,1	5,1	1,7	2,9	6,3
-3,0	5,6	9,2*	2,9	4,7*	2,3	3,0*	5,1
S							
Schild gehoben							
7,5			4,1	4,7*	3,3*	3,3*	3,5
6,0					2,7*	2,7*	5,4
4,5	6,6*	6,6*	4,1	5,0*	2,1	2,5*	6,4
3,0	7,0	8,8*	4,0	5,5	1,8	2,5*	6,9
1,5	6,9	9,1*	4,0	5,4	1,7	2,6	7,0
0	6,9	9,9*	3,7	5,6	1,7	2,6	6,8
-1,5	6,5	10,2*	3,3	5,2	1,9	2,9	6,3
-3,0	6,1	9,2*	3,2	4,7*	2,6	3,0*	5,1
S							
Schild abgestützt							
7,5			4,3	4,7*	3,3*	3,3*	3,5
6,0					2,7*	2,7*	5,4
4,5	6,6*	6,6*	4,2	5,0*	2,3	2,5*	6,4
3,0	7,4	8,8*	4,1	5,6*	1,9	2,5*	6,9
1,5	7,3	9,1*	4,1	6,2*	1,8	2,7*	7,0
0	7,4	9,9*	4,0	6,3*	1,8	3,1*	6,8
-1,5	6,9	10,2*	3,6	6,5*	2,0	3,4*	6,3
-3,0	6,6	9,2*	3,4	4,7*	2,7	3,0*	5,1

Stiel 2,25 m




Unter- wagen	3,0 m	4,5 m	6,0 m	7,5 m			
m							m
7,5					2,9*	2,9*	3,9
6,0					2,4*	2,4*	5,6
4,5	6,0*	6,0*	3,8	4,8*	1,9	2,3*	6,6
3,0	6,7	8,6*	3,7	5,4	1,6	2,3*	7,1
1,5	6,5	9,0*	3,7	5,3	1,4	2,4	7,2
0	6,5	9,8*	3,5	5,4	1,5	2,5	7,0
-1,5	6,0	10,1*	3,1	5,2	1,6	2,7	6,5
-3,0	5,6	9,7*	2,9	4,9	2,1	2,9*	5,5
S							
Schild gehoben							
7,5			4,1	4,5*	2,9*	2,9*	3,9
6,0					2,4*	2,4*	5,6
4,5	6,0*	6,0*	4,1	4,8*	2,0	2,3*	6,6
3,0	7,0	8,6*	4,0	5,5	1,7	2,3*	7,1
1,5	6,9	9,0*	3,9	5,4	1,6	2,4*	7,2
0	7,0	9,8*	3,8	5,5	1,6	2,5	7,0
-1,5	6,5	10,1*	3,4	5,3	1,8	2,8	6,5
-3,0	6,1	9,7*	3,1	5,0	2,3	2,9*	5,5
S							
Schild abgestützt							
7,5			4,3	4,5*	2,9*	2,9*	3,9
6,0					2,4*	2,4*	5,6
4,5	6,0*	6,0*	4,2	4,8*	2,2	2,3*	6,6
3,0	7,4	8,6*	4,1	5,5*	1,8	2,3*	7,1
1,5	7,2	9,0*	4,1	6,1*	1,7	2,4*	7,2
0	7,4	9,8*	4,0	6,2*	1,7	2,8*	7,0
-1,5	7,0	10,1*	3,6	6,5*	1,9	3,4*	6,5
-3,0	6,6	9,7*	3,4	5,2*	2,5	2,9*	5,5

Stiel 2,45 m

Unter- wagen	3,0 m	4,5 m	6,0 m	7,5 m			
m							m
7,5					2,6*	2,6*	4,2
6,0					2,2*	2,2*	5,9
4,5			3,9	4,2*	1,8	2,0*	6,8
3,0	6,7	8,2*	3,7	5,4*	1,5	2,1*	7,3
1,5	6,5	9,0*	3,7	5,3	1,4	2,2*	7,4
0	6,5	9,7*	3,5	5,4	1,4	2,3	7,2
-1,5	6,0	10,0*	3,2	5,2	1,5	2,6	6,7
-3,0	5,7	10,0*	2,9	4,9	1,9	2,9*	5,7
S							
Schild gehoben							
7,5			4,2	4,2*	2,6*	2,6*	4,2
6,0					2,2*	2,2*	5,9
4,5			4,1	4,6*	1,9	2,0*	6,8
3,0	7,0	8,2*	3,9	5,4*	1,6	2,1*	7,3
1,5	6,9	9,0*	3,9	5,4	1,5	2,2*	7,4
0	6,9*	9,7*	3,8	5,4	1,5	2,4	7,2
-1,5	6,5	10,0*	3,4	5,3	1,7	2,6	6,7
-3,0	6,2	10,0*	3,1	5,0	2,1	2,9*	5,7
S							
Schild abgestützt							
7,5			4,2*	4,2*	2,6*	2,6*	4,2
6,0					2,2*	2,2*	5,9
4,5			4,3	4,6*	2,0*	2,0*	6,8
3,0	7,4	8,2*	4,1	5,4*	1,7	2,1*	7,3
1,5	7,2	9,0*	4,1	6,0*	1,6	2,2*	7,4
0	7,3	9,7*	4,0	6,2*	1,6	2,5*	7,2
-1,5	7,0	10,0*	3,6	6,3*	1,8	3,0*	6,7
-3,0	6,6	10,0*	3,4	5,6*	2,3	2,9*	5,7

Stiel 2,65 m

Unter- wagen	3,0 m	4,5 m	6,0 m	7,5 m			
m							m
7,5					2,3*	2,3*	4,6
6,0					1,9*	1,9*	6,1
4,5			3,8	4,5*	1,7	1,9*	7,0
3,0	6,7	7,9*	3,7	5,2*	1,4	1,9*	7,5
1,5	6,4	8,9*	3,6	5,3	1,3	2,0*	7,6
0	6,5	9,6*	3,5	5,3	1,3	2,2*	7,4
-1,5	6,0	10,0*	3,2	5,3	1,4	2,5	6,9
-3,0	5,7	10,3*	2,9	4,9	1,8	2,9*	6,0
S							
Schild gehoben							
7,5			2,5*	2,5*	2,3*	2,3*	4,6
6,0			3,9*	3,9*	1,9*	1,9*	6,1
4,5			4,1	4,5*	1,8	1,9*	7,0
3,0	7,1	7,9*	3,9	5,2*	1,6	1,9*	7,5
1,5	6,8	8,9*	3,9	5,3	1,5	2,0*	7,6
0	6,9	9,6*	3,8	5,4	1,5	2,2*	7,4
-1,5	6,5	9,9*	3,5	5,4	1,6	2,5	6,9
-3,0	6,2	10,3*	3,1	5,0	2,0	2,9*	6,0
S							
Schild abgestützt							
7,5			2,5*	2,5*	2,3*	2,3*	4,6
6,0			3,9*	3,9*	1,9*	1,9*	6,1
4,5			4,3	4,5*	1,9*	1,9*	7,0
3,0	7,4	7,9*	4,1	5,2*	1,7	1,9*	7,5
1,5	7,2	8,9*	4,0	5,9*	1,6	2,0*	7,6
0	7,2	9,6*	4,0	6,1*	1,6	2,2*	7,4
-1,5	7,0	9,9*	3,7	6,3*	1,7	2,7*	6,9
-3,0	6,6	10,3*	3,4	5,9*	2,1	2,9*	6,0

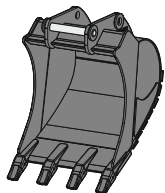
 Höhe  360° schwenkbar  über Längsrichtung  max. Reichweite * begrenzt durch hydr. Hubkraft

Die Traglastwerte sind am Stielende (ohne Werkzeug) in Tonnen (t) angegeben und auf festem, ebenem Untergrund 360° schwenkbar. Die anderen Werte sind längs zum Unterwagen angegeben. Die Werte gelten für 600 mm breite Bodenplatten bei optimaler Stellung des Verstellzylinders. Gemäß ISO 10567 betragen diese 75% der statischen Kippplast oder 87% der hydraulischen Hubkraft (gekennzeichnet durch *). Bei demontiertem Kippzylinder, Umlenkebel und Verbindungsglasche erhöht sich die Traglast um 186 kg. Die Tragfähigkeit der Maschine wird durch die Standsicherheit oder das Hubvermögen der hydraulischen Einrichtungen begrenzt.

Gemäß der harmonisierten EU-Norm EN 474-5 müssen Hydraulikbagger im Hebezeugbetrieb mit Rohrbruchsicherungen an Hub- und Stielzylinder(n), mit einer Überlastwarneinrichtung und einem Lastdiagramm ausgerüstet sein.

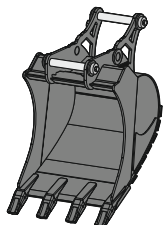
Ermitteln Sie die maximale Traglast anhand der Traglasttabelle in der Fahrerkabine oder in der mitgelieferten Betriebsanleitung.

Anbauwerkzeuge



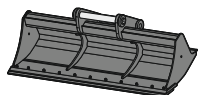
Tiefelöffel TL 02

Aufnahme		Direktanbau, SWA 33 mechanisch, SWA 33 hydraulisch, SWA 33 LIKUFIX, SWA 48 mechanisch, SWA 48 hydraulisch, SWA 48 LIKUFIX, Oilquick OQ 60-5, Oilquick OQ 65, S 60 mechanisch, S 65 mechanisch							
Schnittbreite	mm	300 ^{3) 4)}	400 ^{3) 4)}	500 ⁴⁾	550	650	850	1.050	1.250
Inhalt	m ³	0,17 ⁵⁾	0,24 ⁵⁾	0,32 ⁵⁾	0,29	0,36	0,50	0,65	0,80
Gewicht ¹⁾	kg	225	245	250	260	285	335	380	430



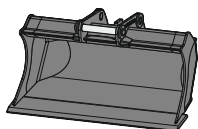
2in1-Löffel HTL 02

Aufnahme	SWA 33 mechanisch, SWA 33 hydraulisch, SWA 33 LIKUFIX, SWA 48 mechanisch, SWA 48 hydraulisch, SWA 48 LIKUFIX							
Schnittbreite	mm	300 ³⁾	400 ³⁾	500 ⁴⁾	650	850	1.050	1.250
Inhalt	m ³	0,17	0,24	0,32	0,36	0,50	0,65	0,80
Gewicht ¹⁾	kg	284	291	287	321	371	416	465



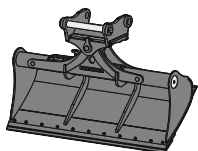
Grabenräumlöffel GRL starr 02

Aufnahme	Direktanbau, SWA 33 mechanisch, SWA 33 hydraulisch, SWA 33 LIKUFIX, SWA 48 mechanisch, SWA 48 hydraulisch, SWA 48 LIKUFIX							
Schnittbreite	mm	1.500		2.000			2.000	
Inhalt	m ³	0,50		0,48			0,65	
Gewicht ¹⁾	kg	362		351			385	



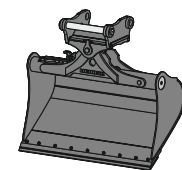
Planierlöffel PL 02

Aufnahme	SWA 33 mechanisch, SWA 33 hydraulisch, SWA 33 LIKUFIX, SWA 48 mechanisch, SWA 48 hydraulisch, SWA 48 LIKUFIX, Oilquick OQ 45-5, Oilquick OQ 60-5, Oilquick OQ 65, S 45 mechanisch, S 60 mechanisch, S 65 mechanisch							
Schnittbreite	mm	1.400				1.600		
Inhalt	m ³	0,40				0,50		
Gewicht ¹⁾	kg	280				310		



Grabenräumlöffel GRL 90

Aufnahme		Direktanbau, SWA 33 mechanisch, SWA 33 hydraulisch, SWA 33 LIKUFIX, SWA 48 mechanisch, SWA 48 hydraulisch, SWA 48 LIKUFIX										
Schnittbreite	mm	1.600	1.600	2.000	2.000	2.000	2.200	2.200	2.200	2.400	2.400	2.800
Inhalt	m³	0,55	0,80	0,50	0,70	1,00	0,80	1,15	1,40	0,85	1,25	1,85
Gewicht ²⁾	kg	690	850	695	875	935	910	985	995	890	1.000	1.090
Schwenkwinkel		2 x 50°	2 x 50°	2 x 50°	2 x 50°	2 x 50°	2 x 50°	2 x 50°	2 x 50°	2 x 50°	2 x 50°	2 x 50°



Schwenklöffel SL 90

Aufnahme	Direktanbau, SWA 33 mechanisch, SWA 33 hydraulisch, SWA 33 LIKUFIX, SWA 48 mechanisch, SWA 48 hydraulisch, SWA 48 LIKUFIX							
Schnittbreite	mm	1.400	1.500	1.500	1.600	1.600	1.600	1.600
Inhalt	m ³	0,55	0,60	1,20	0,80	1,00	1,35	1,55
Gewicht ²⁾	kg	715	738	970	820	890	970	1.030
Schwenkwinkel		2 x 50°	2 x 50°	2 x 50°	2 x 50°	2 x 50°	2 x 50°	2 x 50°

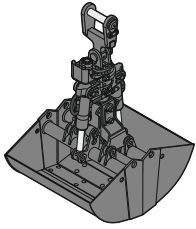
¹⁾ auf Basis eines Anbauwerkzeugs in Standardausführung mit Schnellwechsler-Aufnahme SWA 33 LIKUFIX

²⁾ auf Basis eines Anbauwerkzeugs in Standardausführung mit Schnellwechsler-Aufnahme SWA 48 LIKUFIX

³⁾ eingeschränkte Grabtiefe bei Schnellwechsler-Aufnahme SWA 33

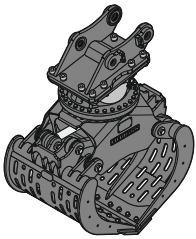
⁴⁾ eingeschränkte Grabtiefe bei Schnellwechsler-Aufnahme SWA 48

⁵⁾ reduzierter Inhalt bei Direktanbau



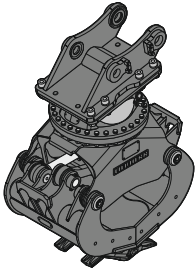
Zweischalengreifer

GM 05B Grabschalen					
Aufnahme	Direktanbau, SWA 33 mechanisch, SWA 33 hydraulisch, SWA 33 LIKUFIX, SWA 48 mechanisch, SWA 48 hydraulisch, SWA 48 LIKUFIX, Oilquick OQ 45-5, Oilquick OQ 60-5				
Schalenbreite	mm	300	400	600	800
Inhalt ¹⁾	m ³	0,10	0,13	0,20	0,27
Öffnungsweite	mm	1.217	1.217	1.217	1.217
Gewicht ²⁾	kg	480	515	545	585
GMZ 18 Grabschalen					
Aufnahme	Direktanbau, SWA 33 mechanisch, SWA 33 hydraulisch, SWA 33 LIKUFIX, SWA 48 mechanisch, SWA 48 hydraulisch, SWA 48 LIKUFIX, Oilquick OQ 65, Oilquick OQ 70, Oilquick OQ 70/55				
Schalenbreite	mm	320	400	600	800
Inhalt ¹⁾	m ³	0,17	0,22	0,30	0,40
Öffnungsweite	mm	1.462	1.462	1.392	1.392
Gewicht ³⁾	kg	745	780	790	840



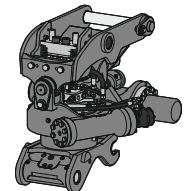
Sortiergreifer SG 20B

Aufnahme	Direktanbau, SWA 33 mechanisch, SWA 33 hydraulisch, SWA 33 LIKUFIX, SWA 48 mechanisch, SWA 48 hydraulisch, SWA 48 LIKUFIX, Oilquick OQ 60-5, Oilquick OQ 65, Oilquick OQ 70, Oilquick OQ 70/55							
Schalenform	geleicht				geschlossen			
Schalenbreite	mm	800	1.000	1.200	1.400	800	1.000	1.200
Inhalt	m ³	0,40	0,50	0,60	0,70	0,40	0,50	0,60
Max. Schließkraft	kN	40	40	40	40	40	40	40
Gewicht ⁴⁾	kg	750	795	840	885	765	810	850



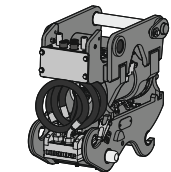
Sortiergreifer SG 20B mit Universalzange

Aufnahme	Direktanbau, SWA 33 mechanisch, SWA 33 hydraulisch, SWA 33 LIKUFIX, SWA 48 mechanisch, SWA 48 hydraulisch, SWA 48 LIKUFIX, Oilquick OQ 60-5, Oilquick OQ 65, Oilquick OQ 70, Oilquick OQ 70/55							
Schalenbreite	mm	650						
Inhalt	m ³	0,15						
Max. Schließkraft	kN	57						
Gewicht ⁵⁾	kg	831						



Schwenkrotator TR 20B

Aufnahme Maschinenseite	SWA 33 mechanisch, SWA 33 hydraulisch, SWA 33 LIKUFIX, SWA 48 mechanisch, SWA 48 hydraulisch, SWA 48 LIKUFIX		
Aufnahme Werkzeugseite	SWA 33 mechanisch, SWA 33 hydraulisch, SWA 48 mechanisch, SWA 48 hydraulisch		
Gewicht ⁶⁾	kg	641	
Drehen		360°	
Schwenken		2 x 50°	



Schwenkeinheit LiTiU 33⁸⁾ 9)

Aufnahme Maschinenseite		SWA 33 LIKUFIX
Aufnahme Werkzeugseite		SWA 33 hydraulisch, SWA 33 LIKUFIX
Gewicht ⁷⁾	kg	410
Schwenken		2 x 50°

¹⁾ Inhaltsangaben sind theoretisch ermittelte Werte; Füllgrad variiert je nach Verladegut

²⁾ mit Standard-Aufhängung

³⁾ mit HD-Aufhängung

⁴⁾ mit Standard-Unterschraubmesser, ohne Schnellwechsler-Aufnahme

⁵⁾ mit Zähnen Liebherr Z 35 C, ohne Schnellwechsler-Aufnahme

⁶⁾ auf Basis eines Standard-Schwenkrotators TR 20B mit Schnellwechsler-Aufnahme SWA 33 LIKUFIX maschinenseitig und Schnellwechsler-Aufnahme SWA 33 hydraulisch an der Unterseite Schwenkrotator

⁷⁾ auf Basis einer Standard-Schwenkeinheit LiTiU 33 mit beidseitiger Schnellwechsler-Aufnahme SWA 33 LIKUFIX (Unterseite Schwenkeinheit sowie maschinenseitige Schnellwechsler-Aufnahme)

⁸⁾ maschinenseitig ist immer eine 14-polige Signalkontaktleiste erforderlich; Umschaltung erfolgt zwischen Schwenken der LiTiU und dem Greiferdrehenkreis für das Werkzeug

⁹⁾ maschinenseitig ist immer die Bedieneinheit für zweiten Schnellwechsler erforderlich

Serienausstattung



Unterwagen

Lauf- und Tragrollen abgedichtet und dauergeschmiert
Turasrad mit Doppelzahnung
Unterwagen S
Verzurrösen



Oberwagen

Außenspiegel vorne rechts
Batterie Hauptschalter, manuell, verriegelbar
Filter vom Boden aus erreichbar
Hydraulikölstandanzeige, vom Boden aus einsehbar
Kraftstofftankdeckel abschließbar
Lüfterschutzgitter
Lüfter schwenkbar
Motorhaube mit Gasfeder
Ölstandanzeige für Schwenkgetriebe, von Kabine aus einsehbar
Schalldämmung
Scheibenwaschwassertank
Servicetüren abschließbar
Zentralschmieranlage automatisch



Hydraulikanlage

Absperrventil Hydrauliktank
Druckprüfanschlüsse für Hydraulik
Druckspeicher für kontrolliertes Absenken der Ausrüstung bei stehendem Motor
Hydraulikölfilter mit integriertem Feinfilterbereich
Liebherr-Synchron-Comfort-System (LSC)
Magnetstab



Motor

Abgasnachbehandlungssystem – DOC + DPF + SCR
Common-Rail-Einspritzsystem
Drehzahleinstellung, stufenlos anpassbar
Kraftstoffansaugpumpe
Kraftstofffeinfilter
Kraftstoffvorfilter und Wasserabscheider
Ladeluftkühler
Leerlaufautomatik / Drehzahlerhöhung, Joystick sensorgesteuert
Luftfilter mit automatischer Staubaustragung
Power Pack EU Stufe V
Turbolader mit fester Geometrie



Kabine

7" Multifunktion-Touchscreen-Farbdisplay
Ablagenetze
Arbeitsmodus-Wahlschalter
Armlehnen in Länge, Höhe und Neigung verstellbar
Außenspiegel
Drei-Zonen-Klimaautomatik mit Bedienung via Display
Flaschenhalter
Frontscheibenwischer und Scheibenwaschanlage
Getönte Scheiben
Gummifußmatte, befestigt und herausnehmbar
Harnstoffstandanzeige auf Display
Harnstoffverbrauchsanzeige auf Display
Innenbeleuchtung
Kabinenluftfiltergehäuse, vom Boden aus erreichbar
Kleiderhaken
Konsole hochklappbar links
Kraftstoffstandanzeige auf Display
Kraftstoffverbrauchsanzeige auf Display
LiDAT Plus (Liebherr-Datenübertragungssystem)*
Mechanische Betriebsstundenanzeige, vom Boden aus einsehbar
Notausstieg Heckscheibe
Notfallhammer
Regenschutz über Frontscheibe
ROPS-Sicherheitskabinenstruktur (ISO 12117-2)
Rückraumüberwachung mit Kamera
Sonnenrollos für Front- und Dachscheibe
Staufächer
Steckdose in Kabine (12 V)
Steckdose in Kabine (24 V)
Taster auf Joystick konfigurierbar
Türschiebefenster
Verbundglas rechte Seitenscheibe
Verbundsicherheitsglas durchwurffhemmend Dachscheibe
Viskoelastische Schwingungsdämpfung



Ausrüstung

Regeneration Hubzylinder
Regeneration Stielzylinder
Rohrbruchsicherung Hubzylinder
Rohrbruchsicherung Stielzylinder
SAE-Flanschverbindungen an Hochdruckleitungen

* nach einem Jahr optional verlängerbar

Ausstattung Standard / Option

Unterwagen

3-Steg-Bodenplatten 500/700/900 mm	+
3-Steg-Bodenplatten 600 mm	•
Abstützplanierschild 2.500 mm	+
Abstützplanierschild 2.600 mm	+
Abstützplanierschild 2.700 mm	+
Aufstieg	+
Aufstieg breit	•
Gummibodenplatten 500 mm	+
Ketten abgedichtet und fettgeschmiert mit Bodenplatten	•
Kettenführung dreiteilig	+
Kettenführung einteilig	•
Sonderlackierung	+
Staukasten Unterwagen	+

Oberwagen

Ballastgewicht standard 2,8 t	•
Betankungspumpe Kraftstoff	+
Erweiterte Werkzeugausrüstung inklusive Werkzeugkiste	+
Kraftstoff Diebstahlschutz	+
Lüfterantrieb reversierbar	+
Luftvorfilter mit Fliehkraft-Staubabscheider	+
Rundumkennleuchte blitzend Oberwagen, hinten, LED, 1 Stück	+
Scheinwerfer Oberwagen, hinten, LED+, 2 Stück	+1)
Scheinwerfer Oberwagen, seitlich rechts, LED+, 1 Stück	+1)
Scheinwerfer Oberwagen, vorne, Halogen, 2 Stück, inklusive Scheinwerferschutz	•1)
Scheinwerfer Oberwagen, vorne, LED+, 2 Stück, inklusive Scheinwerferschutz	+1)
Sonderlackierung	+
Steckdose am Oberwagen (24 V)	+
Vorwärmung Kraftstoff	+
Warnmarkierung reflektierend	+
Werkzeugausrüstung inklusive Werkzeugtasche	•



Hydraulikanlage

Liebherr-Hydrauliköl	•
Liebherr-Hydrauliköl, biologisch abbaubar	+
Liebherr-Hydrauliköl, speziell für warme oder kalte Regionen	+
Nebenstromfilter für Hydrauliköl	+



Motor

Motorabschaltung automatisch nach Leerlauf	+
--	---

Ausstattung Standard / Option



Kabine

2" Gurt mit Aufrolleinrichtung	●
3" Gurt mit Aufrolleinrichtung, orange	+
4-Punkt-Gurt	+
Ansteuerung Hochdruckkreis über Pedale oder Mini-Joystick umschaltbar	+
Betätigung Anbauwerkzeug Dauerbetrieb	+
Bewegungsbeschränkung für Stiel	+
Dunkel getönte Scheiben	+
Fahrersitz Comfort	+
Fahrersitz Premium	+
Fahrersitz Standard	●
Fahrwarnrichtung akustisch abschaltbar	+
Feuerlöscher	+
Fußabstützung	+
Handauflagen erhöht für Joysticks	+
Hochdruckkreis mit Tool Control (20 Werkzeugeinstellungen über das Display)	+
Kühlbox (12 V)	+
Lightbar auf Kabine	+
Mini-Joysticks proportional	●
Mitteldruckkreis	+
Not-Aus in Kabine	+
Radio Comfort	+
Radiovorbereitung	●
Rücklauffilter für Hydrauliköl bei Hammerbetrieb	+
Rundumkennleuchte blitzend Kabine, LED, 1 Stück	+
Scheibenwischer Dach	+
Scheibenwischer im unteren Bereich	+
Scheinwerfer Kabine, vorne, Halogen, 2 Stück	● ¹⁾
Scheinwerfer Kabine, vorne, LED+, 2 Stück	+ ¹⁾
Scheinwerfer Kabinendach, vorne, LED+, 2 Stück	+ ¹⁾
Schutzgitter oben FOPS	+
Schutzgitter unterer Frontscheibenbereich	+
Schutzgitter vorne FGPS	+
Schutzgitter vorne FGPS abklappbar	+
Seitenraumüberwachung rechts mit Kamera	●
Sonderlackierung	+
Sonnenblende	+
Sonnenschutzdach	+
Standheizung programmierbar	+
SuperFinish	+
Überlastwarnrichtung	+
Umschaltung Ansteuerung Hochdruckkreis und Kippzylinder	+
Verbandskasten	+
Verbundglas Frontscheibe einschiebbar zweiteilig	●
Verbandsicherheitsglas durchwurffhemmend Frontscheibe einteilig	+
Vorbereitung für Maschinensteuerungssystem	+
Wegfahrsperre mit Schlüssel	+



Ausrüstung

Greiferleitungen (Kippzylinder inaktiv)	+
Hubzylinderabsicherung	+
Kolbenstangenschutz Kippzylinder	+
Lasthalteventil Kippzylinder	+
Lastöse am Stiel	+
Leckölleitung für Anbauwerkzeug	+
Liebherr-Tieflöffel	+
Liebherr-Zahnsystem	+
LIKUFIX für Schnellwechsler SWA 33 hydraulisch	+
LIKUFIX für Schnellwechsler SWA 48 hydraulisch	+
Löffelstiel 2,05 m	+
Löffelstiel 2,25 m	+
Löffelstiel 2,45 m	+
Löffelstiel 2,65 m	+
Monoblockausleger 4,60 m	+
Monoblockausleger seitlich verstellbar 4,30 m	+
Scheinwerfer Ausleger, Halogen, 2 Stück	● ¹⁾
Scheinwerfer Ausleger, LED+, 2 Stück	+ ¹⁾
Scheinwerfer Löffelstiel, rechts und links, LED+, 2 Stück, inklusive Scheinwerferschutz	+ ¹⁾
Scheinwerferschutz Ausleger	+
Schnellwechsler SWA 33 hydraulisch	+
Schnellwechsler SWA 33 mechanisch	+
Schnellwechsler SWA 48 hydraulisch	+
Schnellwechsler SWA 48 mechanisch	+
Signalkontakte für LIKUFIX für Schnellwechsler SWA 48	+
Sonderlackierung	+
Tool Management	+
Untergurtschutz Stiel	+
Verstellausleger 4,85 m	+
Verstellausleger seitlich verstellbar 4,90 m	+
Zentralschmierung erweitert für Schnellwechsler	+
Zentralschmierung erweitert für Verbindungslasche	+

● = Standard, + = Option

¹⁾ Ausstattung nicht einzeln erhältlich, sondern nur als vordefinierte Pakete
Unvollständige Liste, bitte kontaktieren Sie uns für weitere Informationen.

Ausrüstungs- und Anbauteile fremder Fabrikate dürfen ohne Abstimmung mit Liebherr nicht ein- oder angebaut werden.

Liebherr-France SAS

2 avenue Joseph Rey, B.P. 90287 • 68005 Colmar Cedex, France • Phone +33 389 213030
info.lfr@liebherr.com • www.liebherr.com • www.facebook.com/LiebherrConstruction