

R 914 Compact Litronic

LIEBHERR

Pelle sur chenilles



Génération
6

Moteur
90 kW / 122 ch
Phase V

Poids en ordre de marche
14 900 – 17 850 kg

Capacité du godet rétro
0,32 – 0,80 m³

Vivre le progrès

R 914 Compact

Maintenance

- Concept d'entretien avec éléments accessibles depuis le sol
- Niveau et remplissage de l'huile moteur accessibles depuis le sol
- Vanne d'arrêt en sortie de réservoir hydraulique

Compacité

- Un rayon de giration arrière court de 1,55 m pour plus de sécurité et de flexibilité sur les chantiers
- Une machine idéale pour les chantiers étroits tels que les travaux urbains

Sécurité

- Visibilité panoramique entièrement dégagée et caméras de surveillance arrière et latérale
- Console relevable pour un accès cabine aisé et sécurisé
- Structure cabine certifiée ROPS résistante au retournement
- Sortie de secours par la vitre arrière quelle que soit la configuration de la pelle
- Vitre de droite et pare-brise en verre feuilleté et teinté





Équipement

- Large choix de types et de longueurs d'équipements
- Longévité des pièces et productivité accrue grâce au dispositif de graissage centralisé automatique
- Dispositif de sécurité contre la rupture de flexibles sur vérins de flèche et balancier
- Large choix d'outils et de dents pour s'adapter à toutes les applications

Moteur

- Moteur répondant à la norme européenne Phase V
- Mise au ralenti et montée en régime automatiques

Confort

- Espace de travail climatisé et spacieux
- Siège pneumatique à amortissement vertical et longitudinal
- Ecran couleur tactile 7" haute résolution simple d'utilisation
- Vitre frontale entièrement escamotable

Châssis

- Châssis en forme de X robuste, facile à arrimer grâce aux oeilletons intégrés
- Facilité d'entretien
- Plusieurs lames de nivelage disponibles
- Tuiles en caoutchouc optionnelles pour application urbaine
- Possibilité d'ancrer la machine avec la lame
- Train de chenilles sans entretien et galets de roulement graissés à vie

Caractéristiques techniques

Moteur

Puissance selon norme ISO 9249	90 kW (122 ch) à 1 800 tr/min
Type	Deutz TCD3.6L4
Conception	4 cylindres en ligne
Alésage	98 mm
Course	120 mm
Cylindrée	3,6 l
Mode de combustion	Diesel 4 temps Système injecteur Common-Rail Suralimenté avec refroidissement de l'air d'admission Optimisation des gaz d'échappement
Traitement des gaz d'échappement	Phase V DOC + FAP + SCR Deutz
Filtration	Filtre à air sec avec séparateur primaire et élément de sécurité
Réservoir de carburant	175 l
Réservoir d'urée	20 l
Circuit électrique	
Tension	24 V
Batteries	2 x 135 Ah / 12 V
Alternateur	Triphasé 28 V / 80 A
Ralenti automatique	Contrôlé par capteur

Système de refroidissement

Moteur	Refroidissement par eau Installation réfrigérante compacte, contient le système de ventilation pour l'eau, huile hydraulique, l'air de suralimentation avec un ventilateur à réglage continu et thermostatique, ventilateur entièrement rabattable pour le nettoyage du radiateur
---------------	--

Commande

Système de répartition d'énergie	A l'aide de distributeurs hydrauliques avec des clapets de sécurité intégrés, permettant une commande simultanée et indépendante de la translation, de l'orientation et de l'équipement
Commande	
Rotation et équipement	Commande préalable hydraulique et pilotage proportionnel par manipulateur en croix
Translation	Pilotage électroproportionnel par pédale
Fonctions supplémentaires	Opérées par pédales à pilotage électroproportionnel ou par un interrupteur
Commande proportionnel	Transmetteur à action proportionnelle sur les manipulateurs en croix pour fonctions hydrauliques additionnelles

Circuit hydraulique

Pompe hydraulique	Pompe de réglage à pistons axiaux Liebherr
Pour l'équipement et la translation	
Débit max.	300 l/min
Pression max.	350 bar
Régulation et commande des pompes	Système Confort Synchrone Liebherr (LSC) avec régulation électronique par puissance limite, débit mini des pompes à pression max., distribution de l'huile aux différents récepteurs proportionnelle à la demande, circuit d'orientation prioritaire et contrôle du couple
Capacité du réservoir hydr.	100 l
Capacité du circuit hydr.	max. 230 l
Filtration	1 filtre dans le circuit retour, avec haute précision de filtration (5 µm)
Modes de travail	Adaptation de la puissance du moteur et de l'hydraulique selon les applications, à l'aide d'un présélecteur du mode de fonctionnement. Par exemple pour des travaux particulièrement économiques et non nuisibles à l'environnement ou pour des rendements d'extraction maximaux et des applications difficiles
S (Sensitive)	Travaux de précision ou levage de charges
E (Eco)	Travaux particulièrement économiques et non nuisibles à l'environnement
P (Power)	Travaux performants avec une faible consommation
Réglage du régime et de la puissance	Adaptation en continu de la puissance du moteur et de l'hydraulique par l'intermédiaire du régime moteur
Option	Tool Control : 20 débits et pressions réglables pour accessoires en option

Orientation

Entraînement	Moteur à pistons axiaux Liebherr avec clapet de freinage intégré et commande du couple
Couronne de rotation	Liebherr, étanche, à billes et denture intérieure
Vitesse de rotation	0-10,0 tr/min en continu
Couple de rotation	51 kNm
Frein de blocage	Disques sous bain d'huile (à action négative)



Cabine

Cabine	Structure de cabine de sécurité ROPS (système de protection au retournement) avec pare-brise entièrement ou partiellement escamotable sous le toit, phares intégrés dans le toit, porte avec deux vitres latérales coulissantes, grand espace de rangement et nombreux vide-poches, suspension anti-vibrations, isolation phonique, vitrage en verre feuilleté teinté, pare-soleil indépendant pour le pare-brise et la lucarne de toit
Siège du conducteur Standard	Siège conducteur à suspension pneumatique avec accoudoirs réglables sur trois niveaux, appui-tête, ceinture abdominale, chauffage intégré, réglage manuel de hauteur indexé au poids du conducteur, réglage de l'inclinaison et de la longueur de l'assise, soutien mécanique des lombaires
Siège du conducteur Comfort (Option)	En complément aux équipements du siège Standard : suspension horizontale (blocage possible), réglage automatique de hauteur indexé au poids du conducteur, réglage du niveau d'amortissement, soutien pneumatique des lombaires, climatisation passive avec charbon actif
Siège du conducteur Premium (Option)	En complément aux équipements du siège Comfort : adaptation électronique à la corpulence (postajustement automatique), amortissement pneumatique basse fréquence, climatisation active avec charbon actif et ventilateur
Consoles	Consoles oscillantes avec le siège, console gauche relevable
Commande et affichages	Grand écran couleur haute définition avec commande explicite par écran tactile, apte à la vidéo, de nombreuses possibilités de réglage, de contrôle et de surveillance (p. ex. climatisation, consommation de carburant, paramètres de la machine et des accessoires)
Climatisation	Climatisation automatique, fonction de ventilation, dégivrage et déshumidification rapides par simple pression sur un bouton, commande des clapets de ventilation par menu. Filtres pour l'air frais et l'air de circulation faciles à remplacer et accessibles depuis le sol. Unité de climatisation conçue pour des températures extérieures extrêmes, capteurs de rayonnement solaire Le circuit de climatisation contient des gaz à effet de serre fluorés
Fluide frigorigène	R134a
Potentiel de réchauffement planétaire	1 430
Quantité à 25 °C*	1 260 g
Equivalent CO ₂	1,80t
Vibrations**	
Système main / bras	< 2,5 m/s ² , selon ISO 5349-1:2001
Corps entier	< 0,5 m/s ²
Incertitude de mesure	Selon norme EN 12096:1997
Niveau sonore	
ISO 6396	70 dB(A) = L _{PA} (intérieur)
2000/14/CE	100 dB(A) = L _{WA} (extérieur)



Châssis

Entraînement	Liebherr compact à train planétaire avec moteur à pistons axiaux Liebherr des deux côtés par translation
Réducteur	Liebherr compact à train planétaire
Vitesse de translation maximale	3,1 km/h standard 6,8 km/h rapide
Force de traction à la chenille	154 kN
Train de chenilles	B4, sans entretien
Galets de roulement /	8 / 2
Galets porteurs	
Chenilles	Etanches et graissées
Tuiles	A triples nervures
Frein de blocage	Disques sous bain d'huile (à action négative)
Clapets de freinage	Intégrés dans le moteur de translation
Oeillets d'arrimage	Intégrés



Équipement

Conception	Tôles d'acier très résistantes aux points à forte sollicitation pour exigences extrêmes. Fixation robuste de qualité pour l'équipement et les vérins hydrauliques
Vérins hydrauliques	Vérins Liebherr avec système d'étanchéité et de guidage spécial
Paliers	Etanches et d'entretien réduit



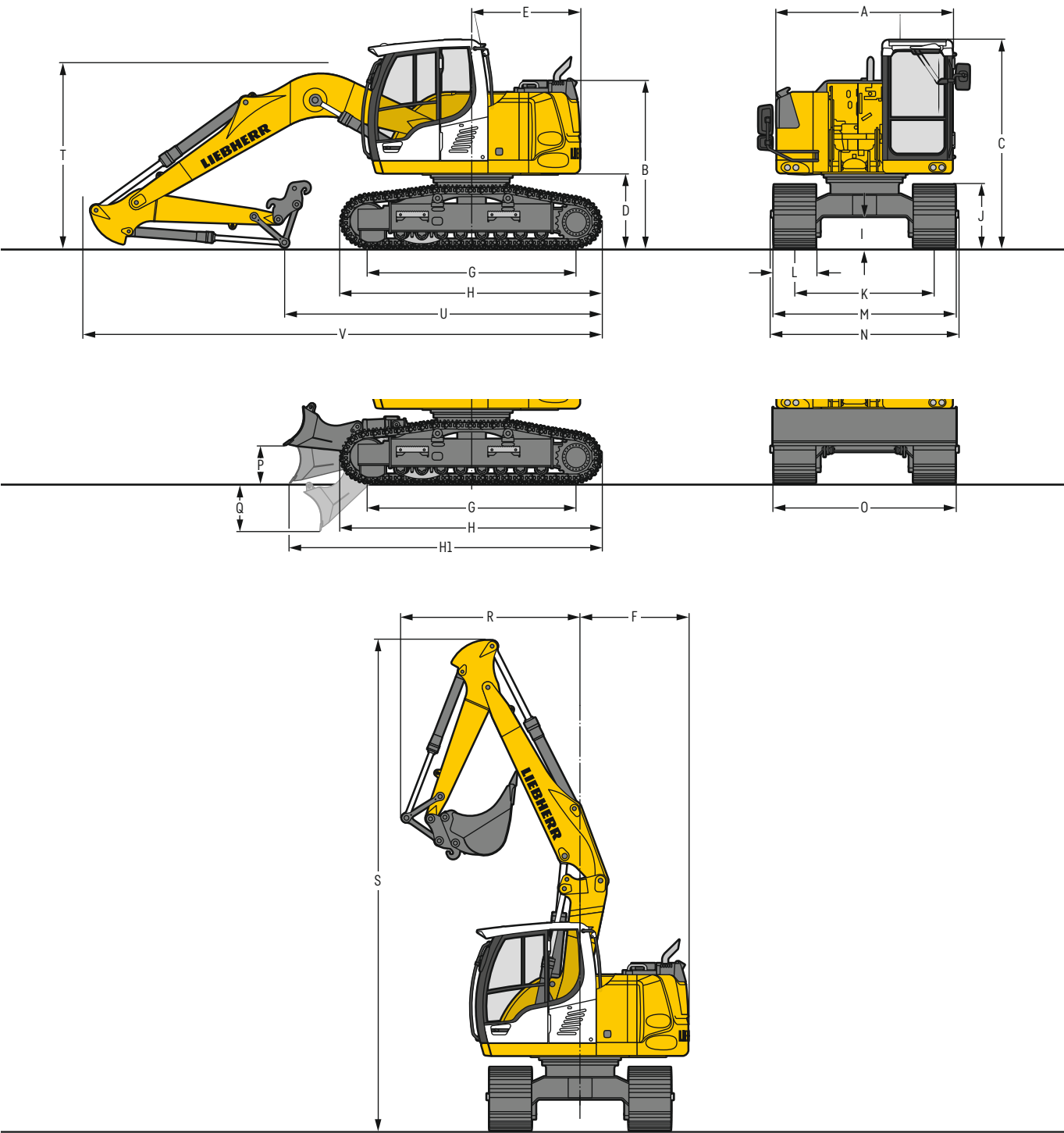
Machine complète

Graissage	Système Liebherr de graissage centralisé automatique, tourelle et équipement
------------------	--

* Valable pour les machines standards sans rehausse de cabine ni cabine éleuable

** Pour l'évaluation des risques selon 2002/44/CE voir ISO/TR 25398:2006

Dimensions



		S	mm	S avec lame	mm
A	Largeur de la tourelle		2 525		2 525
B	Hauteur à la tourelle		2 395		2 395
C	Hauteur à la cabine		2 980		2 980
D	Garde au sol au contrepoids		1 050		1 050
E	Longueur arrière		1 550		1 550
F	Rayon de giration arrière		1 550		1 550
G	Empattement		3 000		3 000
H	Longueur du châssis		3 730		3 730
H1	Longueur du châssis avec lame		-		4 555
I	Garde au sol au châssis		450		450
J	Hauteur aux chenilles		905		905
K	Voie		2 000		2 000
L	Largeur des tuiles		500 600 700		500 600 700
M	Largeur aux chenilles		2 500 2 600 2 700		2 500 2 600 2 700
N	Largeur aux marchepieds		2 480 2 480 2 680 ¹⁾		2 480 2 480 2 680 ¹⁾
O	Largeur de la lame		-		2 500 2 600 2 700
P	Hauteur max. de la lame		-		550
Q	Profondeur max. de la lame		-		690

¹⁾ largeur avec marchepieds démontables

		Longueur de balancier	Flèche monobloc 4,60 m avec attache rapide	Flèche volée variable 4,85 m avec attache rapide	Flèche monobloc déportable latéralement 4,30 m avec attache rapide	Flèche volée variable déportable latéralement 4,90 m avec attache rapide
		m	mm	mm	mm	mm
R	Rayon de giration avant	2,05	2 400	2 550	2 400	2 950
		2,25	2 200	2 450	2 200	2 800
		2,45	2 050	2 300	2 050	2 700
		2,65	2 050	2 150	2 700	2 550
S	Hauteur avec flèche relevée		6 800	7 050	6 600	7 050
T	Hauteur à la flèche	2,05	2 650	2 700	2 450	2 700
		2,25	2 700	2 750	2 450	2 750
		2,45	2 700	2 800	2 450	2 800
		2,65	2 750	2 850	2 500	2 850
U	Longueur au sol	2,05	4 550	5 100	6 550	5 000
		2,25	4 400	4 950	6 350	4 850
		2,45	4 200	4 800	6 200	4 700
		2,65	4 000	4 650	6 050	4 550
V	Longueur hors-tout Godet		7 450	7 800	7 150	7 800
			0,50 m ³	0,50 m ³	0,50 m ³	0,50 m ³

Dimensions de transport

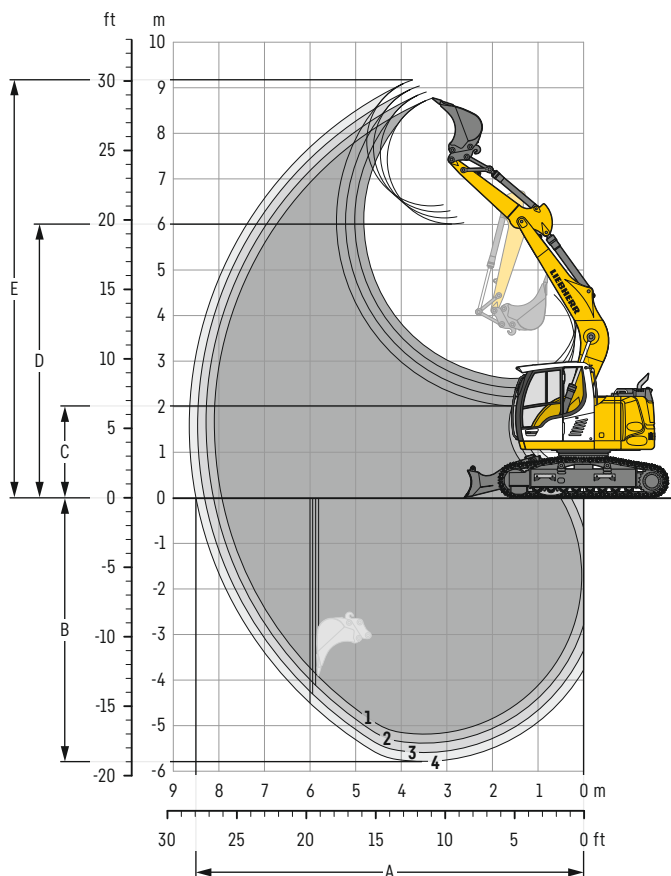
éléments démontables enlevés

	Flèche monobloc 4,60 m	Flèche volée variable 4,85 m	Flèche monobloc déportable latéralement 4,30 m	Flèche volée variable déportable latéralement 4,90 m
	mm	mm	mm	mm
Largeur des tuiles	500 600 700	500 600 700	500 600 700	500 600 700
Largeur de transport	2 525 2 600 2 700	2 525 2 600 2 700	2 525 2 600 2 700	2 525 2 600 2 700

	Châssis	S	S avec lame	S	S avec lame	S	S avec lame	S	S avec lame
		mm	mm	mm	mm	mm	mm	mm	mm
Longueur de transport		7 450	8 300	7 800	8 650	7 150	8 000	7 800	8 650
Hauteur de transport		2 980		2 980		2 980		2 980	

Équipement rétro

avec flèche monobloc 4,60 m



Débattements

avec attache rapide		1	2	3	4
Longueur de balancier	m	2,05	2,25	2,45	2,65
A Portée max. au sol	m	7,95	8,15	8,30	8,50
B Profondeur de fouille max.	m	5,20	5,40	5,60	5,80
C Hauteur de déversement min.	m	2,60	2,40	2,20	2,00
D Hauteur de déversement max.	m	6,05	6,15	6,30	6,40
E Hauteur d'attaque max.	m	8,75	8,90	9,05	9,15

Forces

sans attache rapide		1	2	3	4
Force de pénétration (ISO 6015)	kN	70	66	62	59
Force de cavage (ISO 6015)	kN	89	89	89	89
Force de pénétration (SAE J1179)	kN	68	64	60	57
Force de cavage (SAE J1179)	kN	80	80	80	80

Poids en ordre de marche et pression au sol

Le poids en ordre de marche comprend la machine de base avec le contre poids de 2,8 t, la flèche monobloc de 4,60 m, le balancier de 2,25 m, l'attache rapide SWA 33 et le godet de 0,50 m³ (340 kg).

Châssis	S				
Largeur des tuiles	mm	500	600	700	900
Poids	kg	14 900	15 100	15 350	15 750
Pression au sol	kg/cm²	0.46	0.39	0.34	0.27

Châssis		S avec lame			
Largeur des tuiles	mm	500	600	700	900
Poids	kg	16 100	16 300	16 550	16 950
Pression au sol	kg/cm²	0,49	0,42	0,36	0,29

Godets rétro Stabilité (limitation à 75 % de la charge de basculement statique conformément à la norme ISO 10567*)

	Largeur de coupe mm	Capacité ISO 7451 m³	Poids ³⁾ kg	Poids ⁴⁾ kg	Châssis S (avec tuiles de 600 mm)								Châssis S avec lame (avec tuiles de 600 mm)							
					Longueur de balancier (m)								Longueur de balancier (m)							
					sans attache rapide				avec attache rapide				sans attache rapide				avec attache rapide			
					2,05	2,25	2,45	2,65	2,05	2,25	2,45	2,65	2,05	2,25	2,45	2,65	2,05	2,25	2,45	2,65
STD ¹⁾	500	0,32	230	250	▲	▲	▲	▲	▲	▲	▲	▲	▲	▲	▲	▲	▲	▲	▲	▲
	550	0,29	250	260	▲	▲	▲	▲	▲	▲	▲	▲	▲	▲	▲	▲	▲	▲	▲	▲
	650	0,36	270	290	▲	▲	▲	▲	▲	▲	▲	▲	▲	▲	▲	▲	▲	▲	▲	▲
	850	0,50	320	340	▲	▲	▲	▲	▲	▲	▲	▲	▲	▲	▲	▲	▲	▲	▲	▲
	1 050	0,65	360	380	▲	▲	▲	▲	▲	▲	▲	■	▲	▲	▲	▲	▲	▲	▲	▲
HD ²⁾	1 250	0,80	420	430	■	■	▲	■	■	▲	▲	■	▲	▲	▲	■	▲	▲	■	■
	500	0,32	260	280	▲	▲	▲	▲	▲	▲	▲	▲	▲	▲	▲	▲	▲	▲	▲	▲
	550	0,29	280	290	▲	▲	▲	▲	▲	▲	▲	▲	▲	▲	▲	▲	▲	▲	▲	▲
	650	0,36	300	320	▲	▲	▲	▲	▲	▲	▲	▲	▲	▲	▲	▲	▲	▲	▲	▲
	850	0,50	360	380	▲	▲	▲	▲	▲	▲	▲	■	▲	▲	▲	▲	▲	▲	▲	▲
	1 050	0,65	420	430	▲	▲	▲	▲	▲	▲	▲	■	▲	▲	▲	▲	▲	▲	▲	▲
	1 250	0,80	480	490	■	▲	▲	■	■	▲	■	△	▲	▲	■	■	▲	▲	■	■

* Indications données à portée maximale sur une rotation de la tourelle à 360° conformément à la norme ISO 10567

¹⁾ Godet rétro Standard avec dents UNI-35-3

²⁾ Godet rétro HD avec dents UNI-35-3

³⁾ Godet pour montage direct

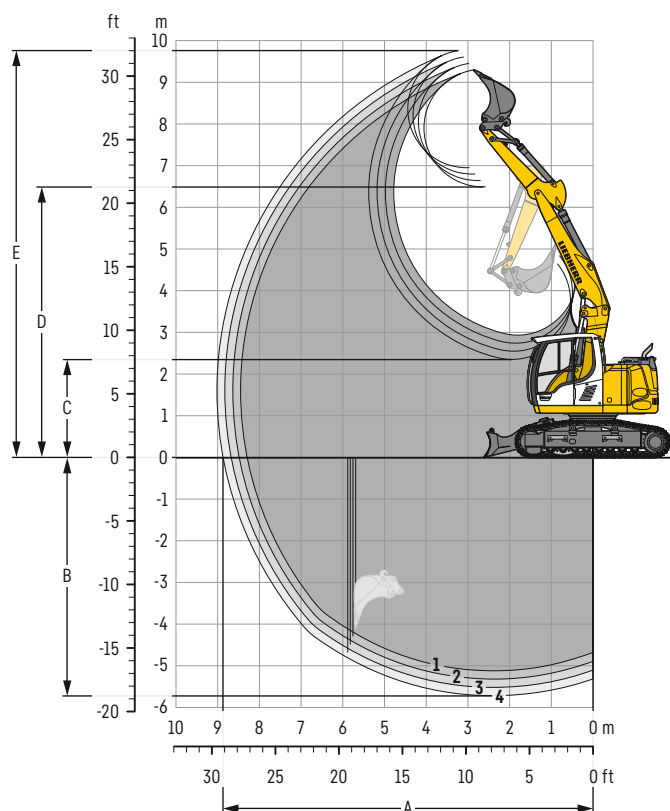
⁴⁾ Godet pour montage à l'attache rapide

Autres godets rétro disponibles sur demande

Poids spécifique max. des matériaux ▲ = ≤ 2,0 t/m³, ■ = ≤ 1,8 t/m³, ▲ = ≤ 1,65 t/m³, ■ = ≤ 1,5 t/m³, △ = ≤ 1,2 t/m³

Équipement rétro

avec flèche volée variable 4,85 m



Débattements

avec attache rapide		1	2	3	4
Longueur de balancier	m	2,05	2,25	2,45	2,65
A Portée max. au sol	m	8,30	8,50	8,70	8,90
B Profondeur de fouille max.	m	5,10	5,30	5,50	5,70
C Hauteur de déversement min.	m	2,95	2,75	2,55	2,35
D Hauteur de déversement max.	m	6,50	6,65	6,80	6,95
E Hauteur d'attaque max.	m	9,30	9,45	9,60	9,75

Forces

sans attache rapide		1	2	3	4
Force de pénétration (ISO 6015)	kN	70	66	62	59
Force de cavage (ISO 6015)	kN	89	89	89	89
Force de pénétration (SAE J1179)	kN	68	64	60	57
Force de cavage (SAE J1179)	kN	80	80	80	80

Poids en ordre de marche et pression au sol

Le poids en ordre de marche comprend la machine de base avec le contrepoids de 2,8 t, la flèche volée variable de 4,85 m, le balancier de 2,25 m, l'attache rapide SWA 33 et le godet de 0,50 m³ (340 kg).

Châssis		S			
Largeur des tuiles	mm	500	600	700	900
Poids	kg	15 250	15 450	15 700	16 100
Pression au sol	kg/cm ²	0,47	0,40	0,35	0,28

Châssis		S avec lame			
Largeur des tuiles	mm	500	600	700	900
Poids	kg	16 450	16 650	16 900	17 300
Pression au sol	kg/cm ²	0,50	0,43	0,37	0,30

Godets rétro Stabilité (limitation à 75 % de la charge de basculement statique conformément à la norme ISO 10567*)

	Largeur de coupe mm	Capacité ISO 7451 m³	Poids ³⁾ kg	Poids ⁴⁾ kg	Châssis S (avec tuiles de 600 mm)								Châssis S avec lame (avec tuiles de 600 mm)							
					Longueur de balancier (m)								Longueur de balancier (m)							
					sans attache rapide				avec attache rapide				sans attache rapide				avec attache rapide			
					2,05	2,25	2,45	2,65	2,05	2,25	2,45	2,65	2,05	2,25	2,45	2,65	2,05	2,25	2,45	2,65
STD ¹⁾	500	0,32	230	250	▲	▲	▲	▲	▲	▲	▲	▲	▲	▲	▲	▲	▲	▲	▲	▲
	550	0,29	250	260	▲	▲	▲	▲	▲	▲	▲	▲	▲	▲	▲	▲	▲	▲	▲	▲
	650	0,36	270	290	▲	▲	▲	▲	▲	▲	▲	▲	▲	▲	▲	▲	▲	▲	▲	▲
	850	0,50	320	340	▲	▲	▲	▲	▲	▲	▲	▲	▲	▲	▲	▲	▲	▲	▲	▲
	1 050	0,65	360	380	▲	▲	■	■	▲	■	■	▲	▲	▲	▲	▲	▲	▲	▲	▲
HD ²⁾	1 250	0,80	420	430	▲	■	■	△	▲	■	△	△	▲	■	■	▲	■	■	▲	▲
	500	0,32	260	280	▲	▲	▲	▲	▲	▲	▲	▲	▲	▲	▲	▲	▲	▲	▲	▲
	550	0,29	280	290	▲	▲	▲	▲	▲	▲	▲	▲	▲	▲	▲	▲	▲	▲	▲	▲
	650	0,36	300	320	▲	▲	▲	▲	▲	▲	▲	▲	▲	▲	▲	▲	▲	▲	▲	▲
	850	0,50	360	380	▲	▲	▲	▲	▲	▲	▲	▲	▲	▲	▲	▲	▲	▲	▲	▲
	1 050	0,65	420	430	▲	▲	■	▲	▲	■	▲	▲	▲	▲	▲	▲	▲	▲	▲	▲
	1 250	0,80	480	490	▲	■	△	△	■	△	△	△	▲	■	▲	▲	■	■	▲	■

* Indications données à portée maximale sur une rotation de la tourelle à 360° conformément à la norme ISO 10567

¹⁾ Godet rétro Standard avec dents UNI-35-3

²⁾ Godet rétro HD avec dents UNI-35-3

³⁾ Godet pour montage direct

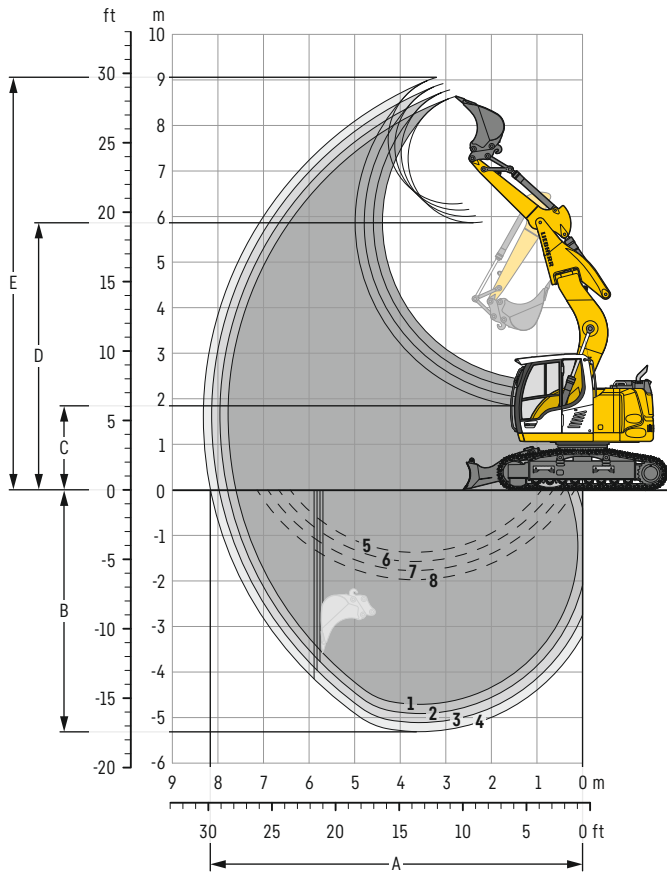
⁴⁾ Godet pour montage à l'attache rapide

Autres godets rétro disponibles sur demande

Poids spécifique max. des matériaux ▲ = ≤ 2,0 t/m³, ■ = ≤ 1,8 t/m³, ▲ = ≤ 1,65 t/m³, ■ = ≤ 1,5 t/m³, △ = ≤ 1,2 t/m³

Équipement rétro

avec flèche monobloc déportable latéralement 4,30 m



Débattements

avec attache rapide		1	2	3	4
Longueur de balancier	m	2,05	2,25	2,45	2,65
A Portée max. au sol	m	7,60	7,80	8,00	8,15
B Profondeur de fouille max.	m	4,70	4,90	5,10	5,30
C Hauteur de déversement min.	m	2,40	2,20	2,00	1,80
D Hauteur de déversement max.	m	5,90	6,00	6,15	6,30
E Hauteur d'attaque max.	m	8,65	8,80	8,90	9,05
F Déport latéral droit max.	m	2,37			
G Déport latéral gauche max.	m	2,35			
H Angle de déport latéral droit max.	°	48			
I Angle de déport latéral gauche max.	°	42,5			

1 avec balancier 2,05 m
 2 avec balancier 2,25 m
 3 avec balancier 2,45 m
 4 avec balancier 2,65 m
 avec bras non déporté

5 avec balancier 2,05 m
 6 avec balancier 2,25 m
 7 avec balancier 2,45 m
 8 avec balancier 2,65 m
 avec bras déporté au maximum
 pour réalisation de tranchée verticale

Forces

sans attache rapide		1	2	3	4
Force de pénétration (ISO 6015)	kN	70	66	62	59
Force de cavage (ISO 6015)	kN	89	89	89	89
Force de pénétration (SAE J1179)	kN	68	64	60	57
Force de cavage (SAE J1179)	kN	80	80	80	80

Poids en ordre de marche et pression au sol

Le poids en ordre de marche comprend la machine de base avec le contrepoids de 2,8 t, la flèche monobloc déportable latéralement 4,30 m, le balancier de 2,25 m, l'attache rapide SWA 33 et le godet de 0,50 m³ (340 kg).

Châssis	S				
Largeur des tuiles	mm	500	600	700	900
Poids	kg	15 200	15 400	15 650	16 050
Pression au sol	kg/cm²	0,47	0,40	0,35	0,28

Châssis		S avec lame			
Largeur des tuiles	mm	500	600	700	900
Poids	kg	16 400	16 600	16 850	17 250
Pression au sol	kg/cm ²	0,50	0,43	0,37	0,30

Godets rétro Stabilité (limitation à 75 % de la charge de basculement statique conformément à la norme ISO 10567*)

	Largeur de coupe mm	Capacité ISO 7451 m³	Poids ³⁾ kg	Poids ⁴⁾ kg	Châssis S (avec tuiles de 600 mm)								Châssis S avec lame (avec tuiles de 600 mm)							
					Longueur de balancier (m)								Longueur de balancier (m)							
					sans attache rapide				avec attache rapide				sans attache rapide				avec attache rapide			
					2,05	2,25	2,45	2,65	2,05	2,25	2,45	2,65	2,05	2,25	2,45	2,65	2,05	2,25	2,45	2,65
STD ¹⁾	500	0,32	230	250	▲	▲	▲	▲	▲	▲	▲	▲	▲	▲	▲	▲	▲	▲	▲	▲
	550	0,29	250	260	▲	▲	▲	▲	▲	▲	▲	▲	▲	▲	▲	▲	▲	▲	▲	▲
	650	0,36	270	290	▲	▲	▲	▲	▲	▲	▲	▲	▲	▲	▲	▲	▲	▲	▲	▲
	850	0,50	320	340	▲	▲	▲	▲	▲	▲	▲	▲	▲	▲	▲	▲	▲	▲	▲	▲
	1 050	0,65	360	380	▲	▲	▲	▲	▲	▲	▲	▲	▲	▲	▲	▲	▲	▲	▲	▲
HD ²⁾	1 250	0,80	420	430	▲	■	■	▲	■	■	▲	■	▲	▲	▲	▲	▲	▲	▲	■
	500	0,32	260	280	▲	▲	▲	▲	▲	▲	▲	▲	▲	▲	▲	▲	▲	▲	▲	▲
	550	0,29	280	290	▲	▲	▲	▲	▲	▲	▲	▲	▲	▲	▲	▲	▲	▲	▲	▲
	650	0,36	300	320	▲	▲	▲	▲	▲	▲	▲	▲	▲	▲	▲	▲	▲	▲	▲	▲
	850	0,50	360	380	▲	▲	▲	▲	▲	▲	▲	▲	▲	▲	▲	▲	▲	▲	▲	▲
	1 050	0,65	420	430	▲	▲	▲	▲	▲	▲	▲	▲	▲	▲	▲	▲	▲	▲	▲	▲
	1 250	0,80	480	490	■	■	▲	■	■	▲	▲	■	▲	▲	▲	■	▲	▲	▲	■

* Indications données à portée maximale sur une rotation de la tourelle à 360° conformément à la norme ISO 10567

¹⁾ Godet rétro Standard avec dents UNI-35-3

²⁾ Godet rétro HD avec dents UNI-35-3

³⁾ Godet pour montage direct

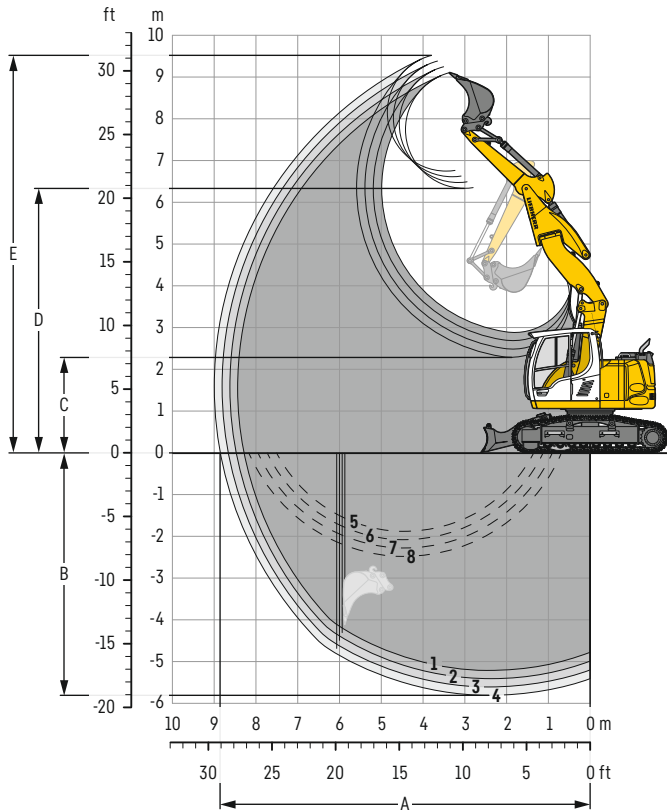
⁴⁾ Godet pour montage à l'attache rapide

Autres godets rétro disponibles sur demande

Poids spécifique max. des matériaux ▲ = ≤ 2,0 t/m³, ■ = ≤ 1,8 t/m³, ▲ = ≤ 1,65 t/m³, ■ = ≤ 1,5 t/m³

Équipement rétro

avec flèche volée variable déportable latéralement 4,90 m



Débattements

avec attache rapide		1	2	3	4
Longueur de balancier	m	2,05	2,25	2,45	2,65
A Portée max. au sol	m	8,25	8,45	8,65	8,85
B Profondeur de fouille max.	m	5,20	5,40	5,60	5,80
C Hauteur de déversement min.	m	2,90	2,70	2,50	2,30
D Hauteur de déversement max.	m	6,35	6,50	6,60	6,75
E Hauteur d'attaque max.	m	9,10	9,25	9,40	9,50
F Déport latéral droit max.	m	2,37			
G Déport latéral gauche max.	m	2,34			
H Angle de déport latéral droit max.	°	39,5			
I Angle de déport latéral gauche max.	°	34,5			

1 avec balancier 2,05 m
2 avec balancier 2,25 m
3 avec balancier 2,45 m
4 avec balancier 2,65 m
avec bras non déporté

5 avec balancier 2,05 m
6 avec balancier 2,25 m
7 avec balancier 2,45 m
8 avec balancier 2,65 m
avec bras déporté au maximum
pour réalisation de tranchée verticale

Forces

sans attache rapide		1	2	3	4
Force de pénétration (ISO 6015)	kN	70	66	62	59
Force de cavage (ISO 6015)	kN	89	89	89	89
Force de pénétration (SAE J1179)	kN	68	64	60	57
Force de cavage (SAE J1179)	kN	80	80	80	80

Poids en ordre de marche et pression au sol

Le poids en ordre de marche comprend la machine de base avec le contrepoids de 2,8 t, la flèche volée variable déportable latéralement 4,90 m, le balancier de 2,25 m, l'attache rapide SWA 33 et le godet de 0,50 m³ (340 kg).

Châssis	S				
Largeur des tuiles	mm	500	600	700	900
Poids	kg	15 800	16 000	16 250	16 650
Pression au sol	kg/cm²	0,49	0,41	0,36	0,29

Châssis		S avec lame			
Largeur des tuiles	mm	500	600	700	900
Poids	kg	17 000	17 200	17 450	17 850
Pression au sol	kg/cm²	0,52	0,44	0,38	0,31

Godets rétro Stabilité (limitation à 75 % de la charge de basculement statique conformément à la norme ISO 10567*)

	Largeur de coupe mm	Capacité ISO 7451 m³	Poids ³⁾ kg	Poids ⁴⁾ kg	Châssis S (avec tuiles de 600 mm)								Châssis S avec lame (avec tuiles de 600 mm)							
					Longueur de balancier (m)								Longueur de balancier (m)							
					sans attache rapide				avec attache rapide				sans attache rapide				avec attache rapide			
					2,05	2,25	2,45	2,65	2,05	2,25	2,45	2,65	2,05	2,25	2,45	2,65	2,05	2,25	2,45	2,65
STD ¹⁾	500	0,32	230	250	▲	▲	▲	▲	▲	▲	▲	▲	▲	▲	▲	▲	▲	▲	▲	▲
	550	0,29	250	260	▲	▲	▲	▲	▲	▲	▲	▲	▲	▲	▲	▲	▲	▲	▲	▲
	650	0,36	270	290	▲	▲	▲	▲	▲	▲	▲	▲	▲	▲	▲	▲	▲	▲	▲	▲
	850	0,50	320	340	▲	▲	▲	▲	▲	▲	▲	▲	▲	▲	▲	▲	▲	▲	▲	▲
	1 050	0,65	360	380	■	■	▲	■	■	▲	■	△	▲	▲	▲	■	▲	▲	▲	■
HD ²⁾	1 250	0,80	420	430	■	△	△	△	△	△	△	—	■	▲	▲	■	▲	▲	■	△
	500	0,32	260	280	▲	▲	▲	▲	▲	▲	▲	▲	▲	▲	▲	▲	▲	▲	▲	▲
	550	0,29	280	290	▲	▲	▲	▲	▲	▲	▲	▲	▲	▲	▲	▲	▲	▲	▲	▲
	650	0,36	300	320	▲	▲	▲	▲	▲	▲	▲	▲	▲	▲	▲	▲	▲	▲	▲	▲
	850	0,50	360	380	▲	▲	▲	▲	▲	▲	▲	■	▲	▲	▲	▲	▲	▲	▲	▲
	1 050	0,65	420	430	■	▲	▲	■	▲	▲	■	△	▲	▲	▲	■	▲	▲	■	■
	1 250	0,80	480	490	△	△	△	△	△	△	—	—	▲	▲	■	■	▲	■	■	△

* Indications données à portée maximale sur une rotation de la tourelle à 360° conformément à la norme ISO 10567

¹⁾ Godet rétro Standard avec dents UNI-35-3

²⁾ Godet rétro HD avec dents UNI-35-3

³⁾ Godet pour montage direct

⁴⁾ Godet pour montage à l'attache rapide

Autres godets rétro disponibles sur demande

Poids spécifique max. des matériaux ▲ = ≤ 2,0 t/m³, ■ = ≤ 1,8 t/m³, ▲ = ≤ 1,65 t/m³, ■ = ≤ 1,5 t/m³, △ = ≤ 1,2 t/m³, — = non autorisé

Forces de levage

avec flèche monobloc 4,60 m, contrepoids 2,8 t et tuiles 600 mm

Balancier 2,05 m

Châssis	m	3,0 m		4,5 m		6,0 m		7,5 m		m
S	7,5									
	6,0									
	4,5	5,2*	5,2*							2,7*
	3,0	6,4	8,0*	3,5	5,3*	2,3	3,5			2,7*
	1,5			3,2	5,2	2,2	3,4			2,6*
	0	5,5	6,1*	3,1	5,1	2,1	3,3			2,6*
S	-1,5	5,6	9,2*	3,0	5,0					2,8*
	-3,0	5,7	7,2*	3,1	4,9*					3,0
S	7,5									
	6,0			4,0	4,1*					2,7*
	4,5	5,2*	5,2*	4,0	4,4*					2,7*
	3,0	6,9	8,0*	3,8	5,3*	2,5	3,6			2,6*
	1,5			3,5	5,3	2,4	3,5			2,6*
	0	6,0	6,1*	3,4	5,1	2,3	3,4			2,8*
S	-1,5	6,0	9,2*	3,3	5,1					3,0
	-3,0	6,2	7,2*	3,4	4,9*					4,5*

Balancier 2,25 m

Châssis	m	3,0 m		4,5 m		6,0 m		7,5 m		m
S	7,5									3,1*
	6,0									3,1*
	4,5	4,8*	4,8*	3,7	4,2*	2,3	3,2*			2,4*
	3,0	6,5	7,6*	3,5	5,1*	2,3	3,5			2,4*
	1,5	5,3*	5,3*	3,2	5,2	2,2	3,4			2,3*
	0	5,5	6,3*	3,1	5,0	2,1	3,3			2,5*
S	-1,5	5,5	9,4*	3,0	5,0	2,1	3,3			1,8
	-3,0	5,6	7,6*	3,1	5,1					2,8
S	7,5									3,1*
	6,0			4,0*	4,0*					3,1*
	4,5	4,8*	4,8*	4,0	4,2*	2,5	3,2*			2,4*
	3,0	6,9	7,6*	3,8	5,1*	2,5	3,6			2,4*
	1,5	5,3*	5,3*	3,5	5,3	2,4	3,4			2,3*
	0	6,0	6,3*	3,3	5,1	2,3	3,4			2,5*
S	-1,5	6,0	9,4*	3,3	5,1	2,2	3,3			2,0
	-3,0	6,1	7,6*	3,4	5,1					3,2
S	7,5									3,1*
	6,0			4,0*	4,0*					3,1*
	4,5	4,8*	4,8*	4,2	4,2*	2,7	3,2*			2,4*
	3,0	7,4	7,6*	4,0	5,1*	2,6	4,2*			2,4*
	1,5	5,3*	5,3*	3,7	6,1*	2,5	4,6*			2,3*
	0	6,3*	6,3*	3,5	6,6*	2,4	4,8*			2,5*
S	-1,5	6,4	9,4*	3,5	6,6*	2,4	4,5*			2,1
	-3,0	6,6	7,6*	3,6	5,2*					3,8*

Balancier 2,45 m

Châssis	m	3,0 m		4,5 m		6,0 m		7,5 m		m
S	7,5									2,7*
	6,0									2,7*
	4,5			3,7*	3,7*					2,2*
	3,0	6,6	7,1*	3,5	4,9*	2,3	3,4*			2,1*
	1,5	5,7	6,5*	3,2	5,2	2,1	3,4			2,1*
	0	5,5	6,5*	3,0	5,0	2,1	3,3			2,3*
S	-1,5	5,4	9,6*	3,0	5,0	2,0	3,3			2,6*
	-3,0	5,6	7,9*	3,0	5,0					4,0
S	7,5									2,7*
	6,0			3,7*	3,7*					2,2*
	4,5			4,0	4,0*	2,5	3,4*			2,1*
	3,0	7,0	7,1*	3,8	4,9*	2,5	3,6			2,1*
	1,5	6,2	6,5*	3,5	5,3	2,3	3,4			2,3*
	0	6,0	6,5*	3,3	5,1	2,2	3,3			2,6*
S	-1,5	5,9	9,6*	3,3	5,0	2,2	3,3			3,1
	-3,0	6,1	7,9*	3,3	5,1					4,1
S	7,5									2,7*
	6,0			3,7*	3,7*					2,2*
	4,5			4,0*	4,0*	2,7	3,4*			2,1*
	3,0	7,1*	7,1*	4,0	4,9*	2,6	4,1*			2,1*
	1,5	6,5*	6,5*	3,7	6,0*	2,5	4,5*			2,3*
	0	6,4	6,5*	3,5	6,5*	2,4	4,8*			2,6*
S	-1,5	6,4	9,6*	3,5	6,4*	2,3	4,6*			3,3*
	-3,0	6,5	7,9*	3,5	5,4*					4,3*

Balancier 2,65 m

Châssis	m	3,0 m		4,5 m		6,0 m		7,5 m		m
S	7,5									2,4*
	6,0									2,4*
	4,5			3,5*	3,5*					2,0*
	3,0	6,6*	6,6*	3,5	4,7*	2,3	3,5			1,9*
	1,5	5,8	7,8*	3,2	5,3	2,1	3,4			1,7
	0	5,4	6,6*	3,0	5,0	2,0	3,3			1,6
S	-1,5	5,4	9,2*	3,0	4,9	2,0	3,2			2,4*
	-3,0	5,5	8,2*	3,0	5,0					2,9
S	7,5									2,4*
	6,0			3,5*	3,5*					2,4*
	4,5			3,8*	3,8*	2,5	3,4*			2,0*
	3,0	6,6*	6,6*	3,8	4,7*	2,5	3,6			1,9*
	1,5	6,3	7,8*	3,5	5,3	2,3	3,4			1,9*
	0	5,9	6,6*	3,3	5,1	2,2	3,3			2,1*
S	-1,5	5,9	9,2*	3,2	5,0	2,2	3,3			1,8
	-3,0	6,0	8,2*	3,3	5,0					3,7
S	7,5									2,4*
	6,0			3,5*	3,5*					2,4*
	4,5			3,8*	3,8*	2,7	3,4*			2,0*
	3,0	6,6*	6,6*	4,0	4,7*	2,6	4,0*			1,9*
	1,5	6,7	7,8*	3,7	5,8*	2,5	4,4*			1,9*
	0	6,4	6,6*	3,5	6,5*	2,4	4,7*			2,4*
S	-1,5	6,3	9,2*	3,4	6,4*	2,3	4,6*			3,0*
	-3,0	6,4	8,2*	3,5	5,6*					4,2*

Hauteur Rotation de 360° Dans l'axe Portée max. * Limitée par l'hydraulique

Les charges en bout de balancier (sans accessoire) sont exprimées en tonnes (t) et indiquées pour une rotation de la tourelle à 360°, sur une surface dure, horizontale et portant uniformément. Les autres valeurs sont indiquées pour la tourelle dans l'axe du châssis. Les valeurs sont déterminées avec des tuiles de 600 mm. Conformément à la norme ISO 10567 les valeurs correspondent à 75 % de la charge de basculement statique ou à 87 % de la limite hydraulique (caractérisés par *). En cas de démontage du vérin de godet, du levier de renvoi et de la biellette, la charge est à majorer de 186 kg supplémentaires. La capacité de charge de la machine est limitée en fonction de la stabilité et des limites hydrauliques.








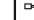


Pour les travaux de levage de charge, les pelles hydrauliques doivent être équipées de dispositifs anti-rupture de flexibles sur les vérins de flèche et sur le ou les vérins de balancier, d'un avertisseur de surcharge et d'un diagramme de charge conformément à la norme EN 474-5.

Déterminez la capacité de charge maximale à partir du tableau de charges affiché dans la cabine ou du tableau de charges inséré dans la notice d'instructions livrée avec la machine.

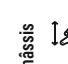

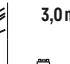
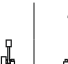
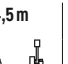
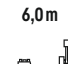
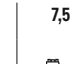



Forces de levage

avec flèche volée variable 4,85 m, contrepoids 2,8 t et tuiles 600 mm









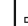

Balancier 2,05 m

Châssis		3,0m		4,5m		6,0m		7,5m				
m											m	
S	7,5									3,5*	3,5*	3,5
	6,0			3,9	4,9*					2,8*	2,8*	5,4
	4,5	6,7*	6,7*	3,9	5,3*	2,4	3,6			2,1	2,6*	6,4
	3,0	6,8	9,2*	3,8	5,6	2,4	3,6			1,8	2,6*	6,9
	1,5	6,7	9,6*	3,8	5,6	2,3	3,5			1,7	2,7	7,0
	0	6,5	10,5*	3,5	5,6	2,2	3,4			1,7	2,7	6,8
	-1,5	6,2	10,7*	3,3	5,3	2,1	3,3			1,9	3,1	6,3
-3,0	6,0	9,3*	3,1	4,7*					2,7	3,4*	5,0	
S Lame relevée	7,5									3,5*	3,5*	3,5
	6,0			4,1	4,9*					2,8*	2,8*	5,4
	4,5	6,7*	6,7*	4,1	5,3*	2,5	3,7			2,3	2,6*	6,4
	3,0	7,2	9,2*	4,1	5,7	2,5	3,7			2,0	2,6*	6,9
	1,5	7,1	9,6*	4,1	5,6	2,5	3,6			1,8	2,7	7,0
	0	7,0	10,5*	3,8	5,7	2,4	3,5			1,9	2,8	6,8
	-1,5	6,7	10,7*	3,6	5,4	2,3	3,4			2,1	3,1	6,3
-3,0	6,5	9,3*	3,4	4,7*					2,9	3,4*	5,0	
S Lame abaissée	7,5									3,5*	3,5*	3,5
	6,0			4,3	4,9*					2,8*	2,8*	5,4
	4,5	6,7*	6,7*	4,3	5,3*	2,7	4,3*			2,4	2,6*	6,4
	3,0	7,6	9,2*	4,2	6,0*	2,7	4,7*			2,1	2,6*	6,9
	1,5	7,5	9,6*	4,2	6,6*	2,6	4,8*			2,0	2,7*	7,0
	0	7,5	10,5*	4,0	6,6*	2,5	4,9*			2,0	3,1*	6,8
	-1,5	7,1	10,7*	3,8	6,8*	2,4	4,2*			2,2	3,5*	6,3
-3,0	6,9	9,3*	3,6	4,7*					3,1	3,4*	5,0	

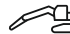
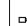


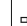




Balancier 2,25 m

Châssis		3,0m		4,5m		6,0m		7,5m				m
												
S	7,5									3,1*	3,1*	3,9
	6,0									2,5*	2,5*	5,6
	4,5	5,6*	5,6*	3,9	5,1*	2,4	3,6			2,0	2,3*	6,6
	3,0	6,8	9,1*	3,8	5,6	2,4	3,6			1,7	2,3*	7,1
	1,5	6,7	9,5*	3,8	5,5	2,3	3,6			1,6	2,4*	7,2
	0	6,5	10,4*	3,6	5,6	2,2	3,4			1,6	2,6	7,0
	-1,5	6,2	10,6*	3,3	5,3	2,1	3,3			1,8	2,9	6,5
	-3,0	6,0	9,9*	3,1	5,2					2,5	3,2*	5,3
S Lame relevée	7,5									3,1*	3,1*	3,9
	6,0			4,2	4,6*					2,5*	2,5*	5,6
	4,5	5,6*	5,6*	4,1	5,1*	2,6	3,7			2,2	2,3*	6,6
	3,0	7,2	9,1*	4,0	5,6	2,6	3,7			1,9	2,3*	7,1
	1,5	7,1	9,5*	4,0	5,6	2,5	3,6			1,8	2,4*	7,2
	0	7,0	10,4*	3,8	5,7	2,4	3,5			1,8	2,7	7,0
	-1,5	6,7	10,6*	3,6	5,4	2,3	3,4			2,0	3,0	6,5
	-3,0	6,5	9,9*	3,4	5,2					2,7	3,2*	5,3
S Lame abaissée	7,5									3,1*	3,1*	3,9
	6,0			4,3	4,6*					2,5*	2,5*	5,6
	4,5	5,6*	5,6*	4,3	5,1*	2,7	4,3*			2,3	2,3*	6,6
	3,0	7,6	9,1*	4,2	5,9*	2,7	4,6*			2,0	2,3*	7,1
	1,5	7,5	9,5*	4,2	6,5*	2,6	4,8*			1,9	2,4*	7,2
	0	7,5	10,4*	4,0	6,6*	2,5	4,8*			1,9	2,7*	7,0
	-1,5	7,1	10,6*	3,8	6,8*	2,4	4,4*			2,1	3,3*	6,5
	-3,0	6,9	9,9*	3,6	5,3*					2,8	3,2*	5,3

Balancier 2,45 m

Châssis		3,0m		4,5m		6,0m		7,5m				
										m		
S	7,5									2,7*	2,7*	4,3
	6,0									2,2*	2,2*	5,9
	4,5	4,8*	4,8*	3,9	4,2*	2,4	3,7			1,9	2,1*	6,8
	3,0	6,8	8,7*	3,8	5,6	2,4	3,6			1,6	2,1*	7,3
	1,5	6,7	9,4*	3,8	5,5	2,3	3,6			1,5	2,2*	7,4
	0	6,6	10,3*	3,6	5,6	2,2	3,4			1,6	2,5*	7,2
	-1,5	6,2	10,5*	3,3	5,4	2,1	3,3			1,7	2,8	6,7
-3,0	6,0	10,3*	3,1	5,2					2,2	2,8*	5,7	
S Lame relevée	7,5									2,7*	2,7*	4,3
	6,0			4,2	4,2*					2,2*	2,2*	5,9
	4,5	4,8*	4,8*	4,1	5,0*	2,6	3,7			2,0	2,1*	6,8
	3,0	7,2	8,7*	4,0	5,6	2,6	3,7			1,8	2,1*	7,3
	1,5	7,1	9,4*	4,0	5,6	2,5	3,6			1,7	2,2*	7,4
	0	7,1	10,3*	3,8	5,6	2,4	3,5			1,7	2,5*	7,2
	-1,5	6,7	10,5*	3,6	5,4	2,3	3,4			1,9	2,8	6,7
-3,0	6,5	10,3*	3,4	5,2					2,4	2,8*	5,7	
S Lame abaissée	7,5									2,7*	2,7*	4,3
	6,0			4,2*	4,2*					2,2*	2,2*	5,9
	4,5	4,8*	4,8*	4,3	5,0*	2,7	4,2*			2,1*	2,1*	6,8
	3,0	7,6	8,7*	4,2	5,7*	2,7	4,5*			1,9	2,1*	7,3
	1,5	7,4	9,4*	4,2	6,4*	2,6	4,7*			1,8	2,2*	7,4
	0	7,5	10,3*	4,1	6,5*	2,5	4,8*			1,8	2,5*	7,2
	-1,5	7,1	10,5*	3,8	6,7*	2,4	4,6*			2,0	3,0*	6,7
-3,0	6,9	10,3*	3,6	5,8*					2,5	2,8*	5,7	

Balancier 2,65 m

Châssis	3,0m		4,5m		6,0m		7,5m					
	m									m		
S	7,5			2,7*	2,7*					2,4*	2,4*	4,6
	6,0			3,9	3,9*	2,4	2,5*			2,0*	2,0*	6,1
	4,5			3,9	4,5*	2,4	3,7			1,8	1,9*	7,0
	3,0	6,8	8,4*	3,8	5,6	2,4	3,7			1,6	1,9*	7,5
	1,5	6,6	9,4*	3,7	5,5	2,3	3,6	1,5	2,4	1,5	2,0*	7,6
	0	6,6	10,1*	3,6	5,5	2,2	3,5			1,5	2,2*	7,4
S	-1,5	6,2	10,5*	3,4	5,4	2,1	3,3			1,6	2,6	6,9
	-3,0	6,0	10,6*	3,1	5,1					2,0	2,8*	6,0
	7,5			2,7*	2,7*					2,4*	2,4*	4,6
	6,0			3,9*	3,9*	2,5*	2,5*			2,0*	2,0*	6,1
	4,5			4,1	4,5*	2,6	3,7			1,9*	1,9*	7,0
	3,0	7,2	8,4*	4,0	5,6*	2,6	3,7			1,7	1,9*	7,5
Lame relevée	1,5	7,0	9,4*	4,0	5,5	2,5	3,6	1,7	2,4	1,6	2,0*	7,6
	0	7,1	10,1*	3,9	5,6	2,4	3,5			1,6	2,2*	7,4
	-1,5	6,7	10,5*	3,6	5,5	2,3	3,4			1,8	2,6*	6,9
	-3,0	6,5	10,6*	3,4	5,2					2,2	2,8*	6,0
	7,5			2,7*	2,7*					2,4*	2,4*	4,6
	6,0			3,9*	3,9*	2,5*	2,5*			2,0*	2,0*	6,1
S	4,5			4,3	4,5*	2,8	4,0*			1,9*	1,9*	7,0
	3,0	7,6	8,4*	4,2	5,6*	2,7	4,4*			1,8	1,9*	7,5
	1,5	7,4	9,4*	4,2	6,3*	2,7	4,7*	1,8	2,6*	1,7	2,0*	7,6
	0	7,5	10,1*	4,1	6,5*	2,5	4,7*			1,7	2,2*	7,4
	-1,5	7,1	10,5*	3,8	6,6*	2,4	4,7*			1,9	2,6*	6,9
	-3,0	6,9	10,6*	3,6	6,1*					2,3	2,8*	6,0
Lame abaissée												

Hauteur Rotation de 360° Dans l'axe Portée max. * Limitée par l'hydraulique

Les charges en bout de balancier (sans accessoire) sont exprimées en tonnes (t) et indiquées pour une rotation de la tourelle à 360°, sur une surface dure, horizontale et portant uniformément. Les autres valeurs sont indiquées pour la tourelle dans l'axe du châssis. Les valeurs sont déterminées avec des tuiles de 600 mm pour la position optimale du vérin de réglage de la flèche. Conformément à la norme ISO 10567 les valeurs correspondent à 75% de la charge de basculement statique ou à 87% de la limite hydraulique (caractérisés par *). En cas de démontage du vérin de godet, du levier de renvoi et de la biellette, la charge est à majorer de 186 kg supplémentaires. La capacité de charge de la machine est limitée en fonction de la stabilité et des limites hydrauliques.

Pour les travaux de levage de charge, les pelles hydrauliques doivent être équipées de dispositifs anti-rupture de flexibles sur les vérins de flèche et sur le ou les vérins de balancier, d'un avertisseur de surcharge et d'un diagramme de charge conformément à la norme EN 474-5.

Déterminez la capacité de charge maximale à partir du tableau de charges affiché dans la cabine ou du tableau de charges inséré dans la notice d'instructions livrée avec la machine.

Forces de levage

avec flèche monobloc déportable latéralement 4,30 m, contrepoids 2,8 t et tuiles 600 mm

Balancier 2,05 m

Châssis	m	3,0 m		4,5 m		6,0 m		7,5 m		m
S	7,5									
	6,0	5,0*	5,0*					2,7*	2,7*	4,5
	4,5	5,7*	5,7*	3,7	4,8*			2,5*	2,5*	5,6
	3,0	6,5	8,1*	3,5	5,5	2,2	3,5	2,1	2,6*	6,2
	1,5	5,6	7,8*	3,2	5,2	2,1	3,4	1,9	2,8*	6,4
	0	5,4	8,5*	3,0	5,0	2,0	3,3	2,0	3,2	6,2
	-1,5	5,4	8,6*	3,0	5,0			2,3	3,7	5,5
S	-3,0	5,6	5,9*					3,3	4,1*	4,3
	7,5	5,0*	5,0*					2,7*	2,7*	
	6,0	5,7*	5,7*	4,0	4,8*			2,5*	2,5*	4,5
	4,5	7,0	8,1*	3,7	5,6*	2,4	3,5	2,3	2,6*	5,6
	3,0	6,1	7,8*	3,5	5,3	2,3	3,4	2,1	2,8*	6,2
	1,5	5,9	8,5*	3,3	5,1	2,2	3,3	2,2	3,2	6,4
	0	5,9	8,6*	3,2	5,0			2,5	3,7	6,2
S	-1,5	5,9*	5,9*					3,6	4,1*	5,5
	-3,0									4,3
S	7,5	5,0*	5,0*					2,7*	2,7*	
	6,0	5,7*	5,7*	4,2	4,8*			2,5*	2,5*	4,5
	4,5	7,4	8,1*	4,0	5,6*	2,5	3,8*	2,4	2,6*	5,6
	3,0	6,5	7,8*	3,7	6,3*	2,4	4,8*	2,2	2,8*	6,2
	1,5	6,3	8,5*	3,5	6,6*	2,4	4,7*	2,3	3,4*	6,4
	0	6,3	8,6*	3,4	5,9*			2,6	4,5*	6,2
	-1,5	5,9*	5,9*					3,8	4,1*	5,5
S	-3,0									4,3

Balancier 2,25 m

Châssis	m	3,0 m		4,5 m		6,0 m		7,5 m		m
S	7,5									
	6,0			3,2*	3,2*					2,4*
	4,5	5,3*	5,3*	3,7	4,6*					2,3*
	3,0	6,6	7,7*	3,5	5,4*	2,2	3,5			2,0
	1,5	5,7	9,4*	3,2	5,2	2,1	3,4			1,9
	0	5,4	8,7*	3,0	5,0	2,0	3,3			1,9
	-1,5	5,3	8,9*	2,9	4,9					2,1
S	-3,0	5,5	6,4*	3,0	4,2*					3,0
	7,5									
	6,0			3,2*	3,2*					2,4*
	4,5	5,3*	5,3*	4,0	4,6*					2,3*
	3,0	7,1	7,7*	3,8	5,4*	2,4	3,5			2,2
	1,5	6,2	9,4*	3,5	5,3	2,3	3,4			2,0
	0	5,8	8,7*	3,3	5,1	2,2	3,3			2,1
S	-1,5	5,8	8,9*	3,2	5,0					2,3
	-3,0	6,0	6,4*	3,3	4,2*					3,3
S	7,5									
	6,0			3,2*	3,2*					2,4*
	4,5	5,3*	5,3*	4,2	4,6*					2,3*
	3,0	7,5	7,7*	4,0	5,4*	2,6	4,1*			2,3
	1,5	6,6	9,4*	3,7	6,2*	2,4	4,7*			2,1
	0	6,3	8,7*	3,5	6,5*	2,4	4,7*			2,2
	-1,5	6,3	8,9*	3,4	6,1*					2,5
S	-3,0	6,4*	6,4*	3,5	4,2*					3,5

Balancier 2,45 m

Châssis	m	3,0 m		4,5 m		6,0 m		7,5 m		m
S	7,5							2,9*	2,9*	2,8
	6,0							2,2*	2,2*	5,0
	4,5	4,7*	4,7*	3,3*	3,3*	2,2*	2,2*	2,1*	2,1*	6,0
	3,0	6,7	7,2*	3,5	5,2*	2,2	3,5	1,9	2,1*	6,6
	1,5	5,7	9,7*	3,2	5,2	2,1	3,4	1,8	2,3*	6,7
	0	5,3	8,8*	3,0	5,0	2,0	3,3	1,8	2,7*	6,5
	-1,5	5,3	9,1*	2,9	4,9			2,0	3,3	5,9
S	-3,0	5,4	6,8*	3,0	4,6*			2,7	4,1*	4,8
	7,5							2,9*	2,9*	2,8
	6,0			3,3*	3,3*			2,2*	2,2*	5,0
	4,5	4,7*	4,7*	4,0	4,4*	2,2*	2,2*	2,1*	2,1*	6,0
	3,0	7,2	7,2*	3,8	5,2*	2,4	3,5	2,1	2,1*	6,6
	1,5	6,2	9,7*	3,5	5,3	2,3	3,4	1,9	2,3*	6,7
	0	5,8	8,8*	3,3	5,1	2,2	3,3	2,0	2,7*	6,5
S	-1,5	5,8	9,1*	3,2	5,0			2,2	3,3	5,9
	-3,0	5,9	6,8*	3,3	4,6*			3,0	4,1*	4,8
S	7,5							2,9*	2,9*	2,8
	6,0			3,3*	3,3*			2,2*	2,2*	5,0
	4,5	4,7*	4,7*	4,3	4,4*	2,2*	2,2*	2,1*	2,1*	6,0
	3,0	7,2*	7,2*	4,0	5,2*	2,6	4,2*	2,1*	2,1*	6,6
	1,5	6,7	9,7*	3,7	6,1*	2,4	4,6*	2,0	2,3*	6,7
	0	6,2	8,8*	3,5	6,5*	2,3	4,7*	2,1	2,7*	6,5
	-1,5	6,2	9,1*	3,4	6,1*			2,3	3,5*	5,9
S	-3,0	6,4	6,8*	3,5	4,6*			3,2	4,1*	4,8

Balancier 2,65 m

Châssis	m	3,0 m		4,5 m		6,0 m		7,5 m		m
S	7,5									2,5*
	6,0									2,0*
	4,5			3,3*	3,3*					1,9*
	3,0	6,8	6,8*	3,5	5,0*	2,3	3,5			1,8
	1,5	5,8	9,4*	3,2	5,3	2,1	3,4			1,7
	0	5,3	9,0*	3,0	5,0	2,0	3,2			1,7
	-1,5	5,2	9,3*	2,9	4,9	2,0	3,2			1,9
S	-3,0	5,4	7,2*	2,9	4,9*					2,5
	7,5									2,5*
	6,0			3,3*	3,3*					2,0*
	4,5			4,1	4,2*	2,5	2,6*			1,9*
	3,0	6,8*	6,8*	3,8	5,0*	2,4	3,6			1,9*
	1,5	6,3	9,4*	3,5	5,3	2,3	3,4			1,9
	0	5,8	9,0*	3,3	5,1	2,2	3,3			1,9
S	-1,5	5,7	9,3*	3,2	4,9	2,2	3,2			2,1
	-3,0	5,9	7,2*	3,2	4,9*					2,8
S	7,5									2,5*
	6,0			3,3*	3,3*					2,0*
	4,5			4,2*	4,2*	2,6*	2,6*			1,9*
	3,0	6,8*	6,8*	4,0	5,0*	2,6	4,1*			1,9*
	1,5	6,7	9,4*	3,7	5,9*	2,4	4,6*			2,0
	0	6,2	9,0*	3,5	6,5*	2,3	4,7*			2,0
	-1,5	6,2	9,3*	3,4	6,2*	2,3	4,3*			2,2
S	-3,0	6,3	7,2*	3,4	4,9*					2,9

Hauteur Rotation de 360° Dans l'axe Portée max. * Limitée par l'hydraulique

Les charges en bout de balancier (sans accessoire) sont exprimées en tonnes (t) et indiquées pour une rotation de la tourelle à 360°, sur une surface dure, horizontale et portant uniformément. Les autres valeurs sont indiquées pour la tourelle dans l'axe du châssis. Les valeurs sont déterminées avec des tuiles de 600 mm. Conformément à la norme ISO 10567 les valeurs correspondent à 75 % de la charge de basculement statique ou à 87 % de la limite hydraulique (caractérisés par *). En cas de démontage du vérin de godet, du levier de renvoi et de la biellette, la charge est à majorer de 186 kg supplémentaires. La capacité de charge de la machine est limitée en fonction de la stabilité et des limites hydrauliques.

Pour les travaux de levage de charge, les pelles hydrauliques doivent être équipées de dispositifs anti-rupture de flexibles sur les vérins de flèche et sur le ou les vérins de balancier, d'un avertisseur de surcharge et d'un diagramme de charge conformément à la norme EN 474-5.

Déterminez la capacité de charge maximale à partir du tableau de charges affiché dans la cabine ou du tableau de charges inséré dans la notice d'instructions livrée avec la machine.

Forces de levage

avec flèche volée variable déportable latéralement 4,90 m, contrepoids 2,8 t et tuiles 600 mm

Balancier 2,05 m

Châssis	m	3,0 m		4,5 m		6,0 m		7,5 m		Portée max.		m
S	7,5									3,3*	3,3*	3,5
	6,0									2,7*	2,7*	5,4
	4,5	6,6*	6,6*	3,8	4,7*	2,2	3,5			2,0	2,5*	6,4
	3,0	6,6	8,8*	3,7	5,4	2,2	3,5			1,6	2,5*	6,9
	1,5	6,5	9,1*	3,7	5,4	2,1	3,4			1,5	2,5	7,0
	0	6,4	9,9*	3,5	5,5	2,0	3,3			1,5	2,6	6,8
	-1,5	6,0	10,2*	3,1	5,1	1,9	3,1			1,7	2,9	6,3
S	-3,0	5,6	9,2*	2,9	4,7*					2,3	3,0*	5,1
	7,5									3,3*	3,3*	3,5
	6,0									2,7*	2,7*	5,4
	4,5	6,6*	6,6*	4,1	5,0*	2,4	3,6			2,1	2,5*	6,4
	3,0	7,0	8,8*	4,0	5,5	2,4	3,6			1,8	2,5*	6,9
	1,5	6,9	9,1*	4,0	5,4	2,3	3,5			1,7	2,6	7,0
	0	6,9	9,9*	3,7	5,6	2,2	3,3			1,7	2,6	6,8
S	-1,5	6,5	10,2*	3,3	5,2	2,0	3,2			1,9	2,9	6,3
	-3,0	6,1	9,2*	3,2	4,7*					2,6	3,0*	5,1
S	7,5									3,3*	3,3*	3,5
	6,0									2,7*	2,7*	5,4
	4,5	6,6*	6,6*	4,2	5,0*	2,6	4,2*			2,3	2,5*	6,4
	3,0	7,4	8,8*	4,1	5,6*	2,6	4,4*			1,9	2,5*	6,9
	1,5	7,3	9,1*	4,1	6,2*	2,5	4,5*			1,8	2,7*	7,0
	0	7,4	9,9*	4,0	6,3*	2,3	4,6*			1,8	3,1*	6,8
	-1,5	6,9	10,2*	3,6	6,5*	2,2	4,0*			2,0	3,4*	6,3
S	-3,0	6,6	9,2*	3,4	4,7*					2,7	3,0*	5,1

Balancier 2,25 m

Châssis	m	3,0 m		4,5 m		6,0 m		7,5 m		Portée max.		m
S	7,5									2,9*	2,9*	3,9
	6,0									2,4*	2,4*	5,6
	4,5	6,0*	6,0*	3,8	4,8*	2,3	3,6			1,9	2,3*	6,6
	3,0	6,7	8,6*	3,7	5,4	2,3	3,6			1,6	2,3*	7,1
	1,5	6,5	9,0*	3,7	5,3	2,2	3,5			1,4	2,4	7,2
	0	6,5	9,8*	3,5	5,4	2,0	3,3			1,5	2,5	7,0
	-1,5	6,0	10,1*	3,1	5,2	1,9	3,1			1,6	2,7	6,5
S	-3,0	5,6	9,7*	2,9	4,9					2,1	2,9*	5,5
	7,5									2,9*	2,9*	3,9
	6,0									2,4*	2,4*	5,6
	4,5	6,0*	6,0*	4,1	4,8*	2,5	3,6			2,0	2,3*	6,6
	3,0	7,0	8,6*	4,0	5,5	2,5	3,6			1,7	2,3*	7,1
	1,5	6,9	9,0*	3,9	5,4	2,4	3,5			1,6	2,4*	7,2
	0	7,0	9,8*	3,8	5,5	2,2	3,3			1,6	2,5	7,0
S	-1,5	6,5	10,1*	3,4	5,3	2,0	3,2			1,8	2,8	6,5
	-3,0	6,1	9,7*	3,1	5,0					2,3	2,9*	5,5
S	7,5									2,9*	2,9*	3,9
	6,0									2,4*	2,4*	5,6
	4,5	6,0*	6,0*	4,2	4,8*	2,6	4,1*			2,2	2,3*	6,6
	3,0	7,4	8,6*	4,1	5,5*	2,6	4,3*			1,8	2,3*	7,1
	1,5	7,2	9,0*	4,1	6,1*	2,5	4,5*			1,7	2,4*	7,2
	0	7,4	9,8*	4,0	6,2*	2,3	4,6*			1,7	2,8*	7,0
	-1,5	7,0	10,1*	3,6	6,5*	2,2	4,2*			1,9	3,4*	6,5
S	-3,0	6,6	9,7*	3,4	5,2*					2,5	2,9*	5,5

Balancier 2,45 m

Châssis	m	3,0 m		4,5 m		6,0 m		7,5 m		Portée max.		m
S	7,5									2,6*	2,6*	4,2
	6,0									2,2*	2,2*	5,9
	4,5			3,9	4,2*	2,3	3,6			1,8	2,0*	6,8
	3,0	6,7	8,2*	3,7	5,4*	2,3	3,6			1,5	2,1*	7,3
	1,5	6,5	9,0*	3,7	5,3	2,2	3,5			1,4	2,2*	7,4
	0	6,5	9,7*	3,5	5,4	2,0	3,3			1,4	2,3	7,2
	-1,5	6,0	10,0*	3,2	5,2	1,9	3,1			1,5	2,6	6,7
S	-3,0	5,7	10,0*	2,9	4,9					1,9	2,9*	5,7
	7,5									2,6*	2,6*	4,2
	6,0									2,2*	2,2*	5,9
	4,5			4,1	4,6*	2,5	3,6			1,9	2,0*	6,8
	3,0	7,0	8,2*	3,9	5,4*	2,5	3,6			1,6	2,1*	7,3
	1,5	6,9	9,0*	3,9	5,4	2,4	3,5			1,5	2,2*	7,4
	0	6,9*	9,7*	3,8	5,4	2,2	3,4			1,5	2,4	7,2
S	-1,5	6,5	10,0*	3,4	5,3	2,1	3,2			1,7	2,6	6,7
	-3,0	6,2	10,0*	3,1	5,0					2,1	2,9*	5,7
S	7,5									2,6*	2,6*	4,2
	6,0									2,2*	2,2*	5,9
	4,5			4,3	4,6*	2,7	4,0*			2,0*	2,0*	6,8
	3,0	7,4	8,2*	4,1	5,4*	2,6	4,2*			1,7	2,1*	7,3
	1,5	7,2	9,0*	4,1	6,0*	2,5	4,4*			1,6	2,2*	7,4
	0	7,3	9,7*	4,0	6,2*	2,4	4,5*			1,6	2,5*	7,2
	-1,5	7,0	10,0*	3,6	6,3*	2,2	4,4*			1,8	3,0*	6,7
S	-3,0	6,6	10,0*	3,4	5,6*					2,3	2,9*	5,7

Balancier 2,65 m

Châssis	m	3,0 m		4,5 m		6,0 m		7,5 m		Portée max.		m
S	7,5									2,3*	2,3*	4,6
	6,0									1,9*	1,9*	6,1
	4,5			2,5*	2,5*	2,3	2,3*			1,7	1,9*	7,0
	3,0	6,7	7,9*	3,7	5,2*	2,4	3,6			1,4	1,9*	7,5
	1,5	6,4	8,9*	3,6	5,3	2,3	3,5	1,3	2,3	1,3	2,0*	7,6
	0	6,5	9,6*	3,5	5,3	2,1	3,3			1,3	2,2*	7,4
	-1,5	6,0	9,9*	3,2	5,3	1,9	3,2			1,4	2,5	6,9
S	-3,0	5,7	10,3*	2,9	4,9					1,8	2,9*	6,0
	7,5									2,3*	2,3*	4,6
	6,0									1,9*	1,9*	6,1
	4,5			2,5*	2,5*	2,3*	2,3*			1,8	1,9*	7,0
	3,0	7,1	7,9*	3,9	5,2*	2,5	3,6			1,6	1,9*	7,5
	1,5	6,8	8,9*	3,9	5,3	2,4	3,6	1,5	2,3	1,5	2,0*	7,6
	0	6,9	9,6*	3,8	5,4	2,3	3,4			1,5	2,2*	7,4
S	-1,5	6,5	9,9*	3,5	5,4	2,1	3,2			1,6	2,5	6,9
	-3,0	6,2	10,3*	3,1	5,0					2,0	2,9*	6,0
S	7,5									2,5*	2,5*	4,2
	6,0									3,9*	3,9*	2,3*
	4,5			2,5*	2,5*	2,3*	2,3*			1,9*	1,9*	6,1
	3,0	7,4	7,9*	4,3	4,5*	2,7	3,8*			1,9*	1,9*	7,0
	1,5	7,2	8,9*	4,0	5,9*	2,7	4,1*			1,7	1,9*	7,5
	0	7,2	9,6*	4,0	5,9*	2,6	4,4*	1,6	2,5*	1,6	2,0*	7,6
	-1,5	7,0	9,9*	3,7	6,3*	2,2	4,5*			1,6	2,2*	7,4
S	-3,0	6,6	10,3*	3,4	5,9*					1,7	2,7*	6,9
										2,1	2,9*	6,0

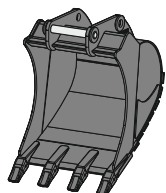
Hauteur Rotation de 360° Dans l'axe Portée max. * Limitée par l'hydraulique

Les charges en bout de balancier (sans accessoire) sont exprimées en tonnes (t) et indiquées pour une rotation de la tourelle à 360°, sur une surface dure, horizontale et portant uniformément. Les autres valeurs sont indiquées pour la tourelle dans l'axe du châssis. Les valeurs sont déterminées avec des tuiles de 600 mm pour la position optimale du vérin de réglage de la flèche. Conformément à la norme ISO 10567 les valeurs correspondent à 75% de la charge de basculement statique ou à 87% de la limite hydraulique (caractérisés par *). En cas de démontage du vérin de godet, du levier de renvoi et de la biellette, la charge est à majorer de 186 kg supplémentaires. La capacité de charge de la machine est limitée en fonction de la stabilité et des limites hydrauliques.

Pour les travaux de levage de charge, les pelles hydrauliques doivent être équipées de dispositifs anti-rupture de flexibles sur les vérins de flèche et sur le ou les vérins de balancier, d'un avertisseur de surcharge et d'un diagramme de charge conformément à la norme EN 474-5.

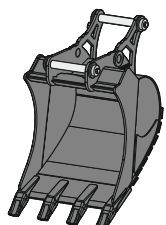
Déterminez la capacité de charge maximale à partir du tableau de charges affiché dans la cabine ou du tableau de charges inséré dans la notice d'instructions livrée avec la machine.

Accessoires



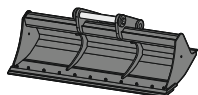
Godet rétro TL 02

Attache		montage direct, SWA 33 mécanique, SWA 33 hydraulique, SWA 33 LIKUFIX, SWA 48 mécanique, SWA 48 hydraulique, SWA 48 LIKUFIX, Oilquick OQ 60-5, Oilquick OQ 65, S 60 mécanique, S 65 mécanique							
Largeur de coupe	mm	300 ^{3) 4)}	400 ^{3) 4)}	500 ⁴⁾	550	650	850	1 050	1 250
Capacité	m ³	0,17 ⁵⁾	0,24 ⁵⁾	0,32 ⁵⁾	0,29	0,36	0,50	0,65	0,80
Poids ¹⁾	kg	225	245	250	260	285	335	380	430



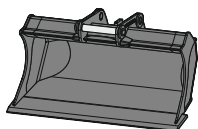
Godet réversible HTL 02

Attache		SWA 33 mécanique, SWA 33 hydraulique, SWA 33 LIKUFIX, SWA 48 mécanique, SWA 48 hydraulique, SWA 48 LIKUFIX						
Largeur de coupe	mm	300 ³⁾	400 ³⁾	500 ⁴⁾	650	850	1 050	1 250
Capacité	m³	0,17	0,24	0,32	0,36	0,50	0,65	0,80
Poids ¹⁾	kg	284	291	287	321	371	416	465



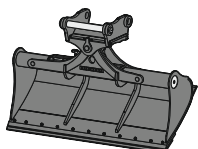
Godet de curage GRL fixe 02

Attache		montage direct, SWA 33 mécanique, SWA 33 hydraulique, SWA 33 LIKUFIX, SWA 48 mécanique, SWA 48 hydraulique, SWA 48 LIKUFIX						
Largeur de coupe	mm	1 500		2 000		2 000		
Capacité	m³	0,50		0,48		0,65		
Poids ¹⁾	kg	362		351		385		



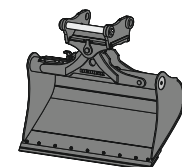
Godet niveleur PL 02

Attache		SWA 33 mécanique, SWA 33 hydraulique, SWA 33 LIKUFIX, SWA 48 mécanique, SWA 48 hydraulique, SWA 48 LIKUFIX, Oilquick OQ 45-5, Oilquick OQ 60-5, Oilquick OQ 65, S 45 mécanique, S 60 mécanique, S 65 mécanique						
Largeur de coupe	mm	1 400				1 600		
Capacité	m³	0,40				0,50		
Poids ¹⁾	kg	280				310		



Godet de curage GRL 90

Attache		montage direct, SWA 33 mécanique, SWA 33 hydraulique, SWA 33 LIKUFIX, SWA 48 mécanique, SWA 48 hydraulique, SWA 48 LIKUFIX										
Largeur de coupe	mm	1 600	1 600	2 000	2 000	2 000	2 200	2 200	2 200	2 400	2 400	2 800
Capacité	m³	0,55	0,80	0,50	0,70	1,00	0,80	1,15	1,40	0,85	1,25	1,85
Poids ²⁾	kg	690	850	695	875	935	910	985	995	890	1 000	1 090
Angle d'inclinaison		2 x 50°	2 x 50°	2 x 50°	2 x 50°	2 x 50°	2 x 50°	2 x 50°	2 x 50°	2 x 50°	2 x 50°	2 x 50°



Godet inclinable SL 90

Attache		montage direct, SWA 33 mécanique, SWA 33 hydraulique, SWA 33 LIKUFIX, SWA 48 mécanique, SWA 48 hydraulique, SWA 48 LIKUFIX						
Largeur de coupe	mm	1 400	1 500	1 500	1 600	1 600	1 600	1 600
Capacité	m³	0,55	0,60	1,20	0,80	1,00	1,35	1,55
Poids ²⁾	kg	715	738	970	820	890	970	1 030
Angle d'inclinaison		2 x 50°	2 x 50°	2 x 50°	2 x 50°	2 x 50°	2 x 50°	2 x 50°

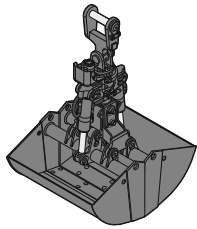
¹⁾ sur la base d'un accessoire standard avec dispositif d'attache rapide SWA 33 LIKUFIX

²⁾ sur la base d'un accessoire standard avec dispositif d'attache rapide SWA 48 LIKUFIX

³⁾ profondeur de cavage limitée pour dispositif d'attache rapide SWA 33

⁴⁾ profondeur de cavage limitée pour dispositif d'attache rapide SWA 48

⁵⁾ capacité réduite en cas de montage direct



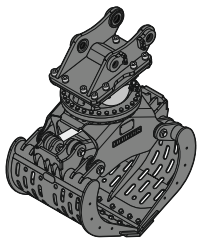
Benne preneuse

GMZ 05B Coquilles de terrassement

Attache	montage direct, SWA 33 mécanique, SWA 33 hydraulique, SWA 33 LIKUFIX, SWA 48 mécanique, SWA 48 hydraulique, SWA 48 LIKUFIX, Oilquick OQ 45-5, Oilquick OQ 60-5				
Largeur des coquilles	mm	300	400	600	800
Capacité ¹⁾	m³	0,10	0,13	0,20	0,27
Ouverture	mm	1 217	1 217	1 217	1 217
Poids ²⁾	kg	480	515	545	585

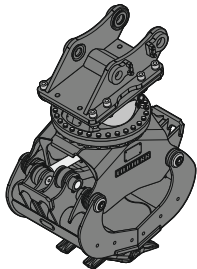
GMZ 18 Coquilles de terrassement

Attache	montage direct, SWA 33 mécanique, SWA 33 hydraulique, SWA 33 LIKUFIX, SWA 48 mécanique, SWA 48 hydraulique, SWA 48 LIKUFIX, Oilquick OQ 65, Oilquick OQ 70, Oilquick OQ 70/55				
Largeur des coquilles	mm	320	400	600	800
Capacité ¹⁾	m³	0,17	0,22	0,30	0,40
Ouverture	mm	1 462	1 462	1 392	1 392
Poids ³⁾	kg	745	780	790	840



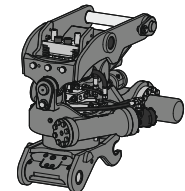
Grappin de tri SG 20B

Attache	montage direct, SWA 33 mécanique, SWA 33 hydraulique, SWA 33 LIKUFIX, SWA 48 mécanique, SWA 48 hydraulique, SWA 48 LIKUFIX, Oilquick OQ 60-5, Oilquick OQ 65, Oilquick OQ 70, Oilquick OQ 70/55							
Forme des coquilles	perforées				fermées			
Largeur des coquilles	mm	800	1 000	1 200	1 400	800	1 000	1 200
Capacité	m³	0,40	0,50	0,60	0,70	0,40	0,50	0,60
Force de fermeture max.	kN	40	40	40	40	40	40	40
Poids ⁴⁾	kg	750	795	840	885	765	810	850



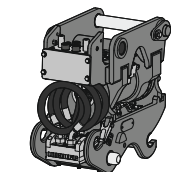
Grappin de tri SG 20B avec pince universelle

Attache	montage direct, SWA 33 mécanique, SWA 33 hydraulique, SWA 33 LIKUFIX, SWA 48 mécanique, SWA 48 hydraulique, SWA 48 LIKUFIX, Oilquick OQ 60-5, Oilquick OQ 65, Oilquick OQ 70, Oilquick OQ 70/55				
Largeur des coquilles	mm	650			
Capacité	m³	0,15			
Force de fermeture max.	kN	57			
Poids ⁵⁾	kg	831			



Tiltrotateur TR 20B

Attache côté machine	SWA 33 mécanique, SWA 33 hydraulique, SWA 33 LIKUFIX, SWA 48 mécanique, SWA 48 hydraulique, SWA 48 LIKUFIX				
Attache côté accessoire	SWA 33 mécanique, SWA 33 hydraulique, SWA 48 mécanique, SWA 48 hydraulique				
Poids ⁶⁾	kg	641			
Rotation		360°			
Inclinaison		2 x 50°			



Unité d'inclinaison LiTiU 33⁸⁾ 9)

Attache côté machine	SWA 33 LIKUFIX				
Attache côté accessoire	SWA 33 hydraulique, SWA 33 LIKUFIX				
Poids ⁷⁾	kg	410			
Inclinaison		2 x 50°			

¹⁾ les indications de capacités sont des valeurs théoriques ; le degré de remplissage varie en fonction du produit chargé

²⁾ avec suspension standard

³⁾ avec suspension HD

⁴⁾ avec contre-lame boulonnée standard, sans dispositif d'attache rapide

⁵⁾ avec dents Liebherr Z 35 C, sans dispositif d'attache rapide

⁶⁾ sur la base d'un tiltrotateur standard TR 20B avec dispositif d'attache rapide SWA 33 LIKUFIX côté machine et dispositif d'attache rapide SWA 33 hydraulique côté accessoire

⁷⁾ sur la base d'un unité d'inclinaison standard LiTiU 33 avec dispositif d'attache rapide SWA 33 LIKUFIX côté machine et côté accessoire

⁸⁾ côté machine, barrette de contact 14 pôles toujours nécessaire; la commutation s'effectue entre l'inclinaison du LiTiU et la rotation de l'accessoire

⁹⁾ côté machine, la commande pour deuxième attache rapide toujours nécessaire

Equipements de série

Châssis

Barbotins à double dentures
Châssis S
Galets de roulement et porteurs étanches et graissés à vie
Oeillets d'arrimage

Tourelle

Bouchon de réservoir carburant verrouillable
Capot moteur à ouverture assistée pneumatique
Coupe-batterie manuel verrouillable
Filtres accessibles depuis le sol
Graissage centralisé automatique
Grille de protection sur ventilateur de radiateur
Isolation acoustique
Niveau d'huile de réducteur d'orientation, visible depuis la cabine
Niveau d'huile hydraulique, visible depuis le sol
Portes de service verrouillables
Réservoir de liquide lave-glace
Rétroviseurs avant-droits
Ventilateur pivotant

Circuit hydraulique

Accumulateur de pression pour descente contrôlée de l'équipement moteur coupé
Barreau magnétique
Filtre avec filtres fins intégrés
Points de mesure de la pression hydraulique
Système Confort Synchrone Liebherr (LSC)
Vanne d'arrêt réservoir hydraulique

Moteur

Filtre à air avec extraction automatique des poussières
Filtre fin à carburant
Motorisation EU Phase V
Pompe d'amorçage de carburant
Préfiltre à carburant et séparateur d'eau
Ralentissement/montée en régime automatique contrôlés par capteurs dans les joysticks
Refroidissement de l'air d'admission
Réglage continu du régime moteur
Suralimentation turbocompresseur à géométrie fixe
Système de post-traitement des gaz d'échappement – DOC + FAP + SCR
Système d'injection Common-Rail

Cabine

Accoudoirs réglables en longueur, hauteur et inclinaison
Affichage mécanique des heures de fonctionnement, visible depuis le sol
Amortissement visco-élastique de la cabine
Boîtier filtres à air cabine, accessible depuis le sol
Boutons raccourcis configurables sur joystick
Caméra de surveillance arrière
Climatisation automatique tri-zone réglable au display
Console gauche relevable
Consommation carburant au display
Consommation de solution d'urée au display
Crochet portemanteau
Display multi-fonctions avec écran couleur 7" tactile
Éclairage intérieur
Espaces de rangement
Essuie-glace et lave-glace pare-brise
Filets de rangement
LiDAT Plus (Système de transfert de données Liebherr)*
Marteau brise-vitre
Niveau de carburant au display
Niveau de solution d'urée au display
Porte-bouteille
Prise électrique en cabine (12 V)
Prise électrique en cabine (24 V)
Rétroviseur
Sélecteur de mode de travail
Sortie de secours par la vitre arrière
Stores à enrouleur pour pare-brise et vitre de toit
Structure cabine homologuée ROPS (ISO 12117-2)
Tapis de sol caoutchouc fixé au sol et démontable
Visière anti-pluie
Vitre de droite feuilletée
Vitre de toit blindée
Vitrines de porte coulissantes
Vitrines teintées

Equipement

Brides de fixation SAE pour les conduites haute pression
Dispositif de sécurité contre la rupture de flexibles sur vérin de balancier
Dispositif de sécurité contre la rupture de flexibles sur vérins de flèche
Régénération vérin de balancier
Régénération vérins de flèche

* peut être prolongé en option au bout d'un an

Equipements standard / option

Châssis

Chaînes étanches et graissées avec tuiles	●
Coffre de rangement châssis	+
Guide-chaînes 1 pièce	●
Guide-chaînes 3 pièces	+
Lame de nivelage et d'ancrage 2 500 mm	+
Lame de nivelage et d'ancrage 2 600 mm	+
Lame de nivelage et d'ancrage 2 700 mm	+
Marchepieds	+
Marchepieds larges	●
Peinture spéciale	+
Tuiles à 3 nervures 500/700/900 mm	+
Tuiles à 3 nervures 600 mm	●
Tuiles caoutchouc 500 mm	+

Tourelle

Autocollants d'avertissement réfléchissants	+
Contrepoids standard 2,8t	●
Dispositif anti-siphonnage carburant	+
Feu à éclats tourelle, arrière, LED, 1 pièce	+
Kit d'outillage étendu incluant caisse à outils	+
Kit d'outillage incluant trousse de rangement	●
Peinture spéciale	+
Phare tourelle, côté droit, LED+, 1 pièce	+1)
Phares tourelle, arrière, LED+, 2 pièces	+1)
Phares tourelle, avant, halogène, 2 pièces, protections incluses	●1)
Phares tourelle, avant, LED+, 2 pièces, protections incluses	+1)
Pompe de remplissage carburant	+
Préchauffage du carburant	+
Préfiltre à air avec extracteur de poussière cyclonique	+
Prise électrique sur tourelle (24 V)	+
Ventilateur réversible	+



Circuit hydraulique

Filtre en dérivation pour huile hydraulique	+
Huile hydraulique Liebherr	●
Huile hydraulique Liebherr, biodégradable	+
Huile hydraulique Liebherr, spéciale climats extrêmes	+



Moteur

Arrêt moteur automatique après ralenti	+
--	---

Équipements standard / option



Cabine

Anti-démarrage à clef	+
Arrêt d'urgence en cabine	+
Avertisseur de surcharge	+
Avertisseur sonore de déplacement désactivable	+
Caméra de surveillance côté droit	●
Ceinture de sécurité 2" avec enrouleur	●
Ceinture de sécurité 3" avec enrouleur, de couleur orange	+
Ceinture de sécurité 4 points	+
Chauffage auxiliaire programmable	+
Circuit haute pression avec Tool Control (20 réglages d'accessoires à l'écran)	+
Circuit moyenne pression	+
Commande circuit haute pression commutable aux pédales ou au mini-joystick	+
Essuie-glace inférieur pare-brise	+
Essuie-glace vitre de toit	+
Extincteur	+
Feu à éclats cabine, LED, 1 pièce	+
Filtre retour marteau	+
Glacière (12V)	+
Grillage de protection partie basse du pare-brise	+
Grille de protection avant FGPS	+
Grille de protection avant FGPS pivotante	+
Grille de protection toit FOPS	+
Inversion de commande entre circuit haute pression et vérin de godet	+
Mini-joysticks proportionnels	●
Pare-brise 1 partie blindé	+
Pare-brise 2 parties feuilleté rétractable	●
Pare-soleil	+
Peinture spéciale	+
Phares cabine, avant, halogène, 2 pièces	● ¹⁾
Phares cabine, avant, LED+, 2 pièces	+ ¹⁾
Phares toit cabine, avant, LED+, 2 pièces	+ ¹⁾
Préinstallation radio	●
Préparation pour système de guidage machine	+
Radio Comfort	+
Rampe lumineuse sur cabine	+
Repose-pieds	+
Repose-poignets rehaussés pour joysticks	+
Restriction de mouvement balancier	+
Siège conducteur Comfort	+
Siège conducteur Premium	+
Siège conducteur Standard	●
SuperFinish	+
Système de maintien de l'accessoire en fonctionnement continu	+
Toit pare-soleil	+
Trousse de secours	+
Vitres surteintées	+



Équipement

Anneau de levage sur balancier	+
Attache rapide SWA 33 hydraulique	+
Attache rapide SWA 33 mécanique	+
Attache rapide SWA 48 hydraulique	+
Attache rapide SWA 48 mécanique	+
Balancier 2,05 m	+
Balancier 2,25 m	+
Balancier 2,45 m	+
Balancier 2,65 m	+
Clapet de maintien de charge pour vérin de godet	+
Conduites hydrauliques pour grappin (vérin godet inactif)	+
Flèche monobloc 4,60 m	+
Flèche monobloc déportable latéralement 4,30 m	+
Flèche volée variable 4,85 m	+
Flèche volée variable déportable latéralement 4,90 m	+
Godets Liebherr	+
Graissage centralisé étendu pour attache rapide	+
Graissage centralisé étendu pour biellette	+
LIKUFIX pour attache rapide SWA 33 hydraulique	+
LIKUFIX pour attache rapide SWA 48 hydraulique	+
Limitation de pression vérins de flèche	+
Peinture spéciale	+
Phares balancier, droite et gauche, LED+, 2 pièces, protections incluses	+ ¹⁾
Phares flèche, halogène, 2 pièces	● ¹⁾
Phares flèche, LED+, 2 pièces	+ ¹⁾
Prise signal électrique LIKUFIX pour attache rapide SWA 48	+
Protection dessous de balancier	+
Protection phares flèche	+
Protection tige de vérin de godet	+
Système de dents Liebherr	+
Tool Management	+
Tuyauterie retour de fuites pour accessoire	+

● = Standard, + = Option

¹⁾ Non disponible individuellement, mais sous forme de packs prédéfinis

Liste non exhaustive, nous consulter pour de plus amples renseignements.

Les équipements ou accessoires d'autres fabricants ne peuvent être montés qu'avec l'autorisation de Liebherr.

Liebherr-France SAS

2 avenue Joseph Rey, B.P. 90287 • 68005 Colmar Cedex, France • Phone +33 389 213030
info.lfr@liebherr.com • www.liebherr.com • www.facebook.com/LiebherrConstruction