

A yellow Liebherr R 930 Litronic crawler excavator is shown in a construction or mining environment. The excavator is positioned on a pile of reddish-brown rocks and soil. Its boom is extended upwards and to the left, with the bucket open. The background consists of a steep, rocky hillside. The excavator's body is white and yellow, with 'LIEBHERR' and '930' visible. The boom also has 'LIEBHERR' written on it.

R 930 Litronic

LIEBHERR

Raupenbagger

Generation
8

Einsatzgewicht
30.400–37.750 kg

Motor
180 kW / 245 PS
Stufe V

Tieflöffelinhalt
1,00–2,15 m³

Den Fortschritt erleben

R 930

① Sicherheit

- Perfekte Rundumsicht in Kombination mit Kameras zur Überwachung des Rück- und Seitenraumes
- Hochklappbare Konsole für einen besonders leichten und sicheren Einstieg in die Kabine
- Zertifizierter ROPS-Kabinenaufbau, der beim Umkippen standhält
- Notausstieg über das Heckfenster bei allen Konfigurationsvarianten des Baggers
- Rechtes Fenster und Frontscheibe aus getöntem Verbundglas

② Ausrüstung

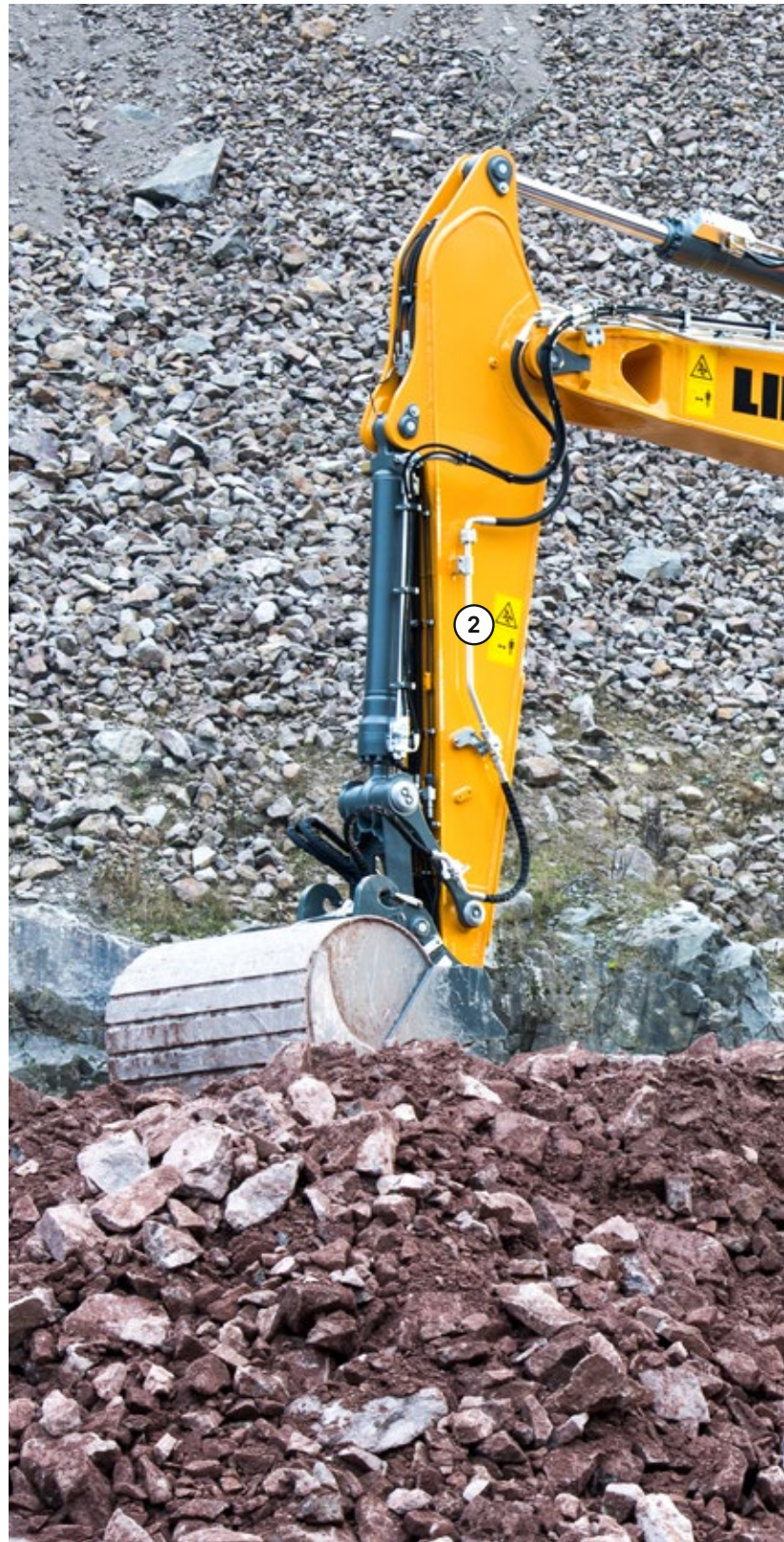
- Große Auswahl an Ausrüstungstypen und -längen
- Rohrbruchsicherung Hubzylinder und Stielzylinder (Option)
- Lange Lebensdauer der Teile und gesteigerte Produktivität dank der automatischen Zentralschmieranlage

③ Instandhaltung

- Innovatives Wartungskonzept mit Komponenten, die vom Unterboden aus zu erreichen sind
- Seitlicher Aufstieg auf den Oberwagen und breite Wartungsplattform
- Motoröl-, Hydrauliköl-, Kraftstoff- und Harnstoffstand werden auf dem Display angezeigt

④ Komfort

- Klimatisierter und geräumiger Arbeitsplatz
- Pneumatiksitze mit vertikaler und horizontaler Federung
- 9" Touchscreen in Farbe mit hoher Auflösung und einfach in der Bedienung
- Vollständig versenkbare Frontscheibe
- Serienmäßige LED-Beleuchtung



⑤ Motor

- Liebherr-Motor entsprechend der europäischen Norm Stufe V
- Automatische Leerlaufregelung und Drehzahl-anhebung mit Näherungssensoren in den Joysticks

⑥ Unterwagen

- Zuverlässiger und robuster X-förmiger Unterwagen, der anhand der integrierten Ösen leicht zu verzurren ist
- Wartungsfreundlichkeit
- Wartungsfreies Raupenfahrwerk und Laufrollen mit Schmierung für die gesamte Lebensdauer
- Zusätzliche Transportbox als Option



Technische Daten



Motor

Leistung nach ISO 9249	180 kW (245 PS) bei 1.800 min ⁻¹
Drehmoment	1.255 Nm bei 1.350 min ⁻¹
Motortyp	Liebherr D934 A7-25
Bauart	4-Zylinder-Reihenmotor
Bohrung	122 mm
Hub	150 mm
Hubraum	7,0 l
Arbeitsverfahren	4-Takt-Diesel Common-Rail Turbolader mit Ladeluftkühlung
Abgasnachbehandlung	Stufe V DOC + SCR Filter Passive Regeneration durch Thermomanagement
Kühlsystem	Wasserkühlung und Ölkühler, Ladeluftkühlung und Kraftstoffkühlung
Luftfilter	Trockenluftfilter mit Vorabscheider
Kraftstofftankinhalt	620 l
DEF-Tankinhalt	90 l
Elektrische Anlage	
Betriebsspannung	24 V
Batterie	2 x 135 Ah / 12 V
Generator	Drehstrom 24 V / 140 A
Leerlaufautomatik	Sensorgesteuert



Steuerung

Energieverteilung	Über Steuerschieber, gleichzeitige und unabhängige Betätigung von Fahrwerk, Schwenkwerk und Arbeitsausrüstung
Elektrische Betätigung	Elektrohydraulische Vorsteuerung
Ausrüstung und Schwenkwerk	Mit proportional wirkenden Joysticks
Fahrwerk	– Mit proportional wirkenden Fußpedalen oder mittels einsteckbarer Hebel – Automatischer oder manueller Geschwindigkeitswechsel
Zusatzfunktionen	Proportionale Ansteuerung über Fußpedale oder Mini-Joystick



Hydraulikanlage

Hydrauliksystem	Positiv Control Zweikreis-Hydrauliksystem zur unabhängigen und bedarfsgerechten Mengenzuteilung durch die Hydraulikpumpen; sensorgesteuert Hohe Systemdynamik und Feinfühligkeit durch integrierte Baggersystemsteuerung Unabhängiges Schwenkwerk
Hydraulikpumpen	Für Ausrüstung und Fahrwerk Fördermenge max. Betriebsdruck max. Für Schwenkwerk Fördermenge max. Betriebsdruck max.
Pumpenmanagement	Elektronisches Management synchron zum Steuerblock
Hydrauliktankinhalt	239 l
Hydrauliksysteminhalt	max. 475 l
Filterung	1 Filter im Rücklauf mit integriertem Feinstfilterbereich (10 µm)
Kühlsystem	Kombikühler, bestehend aus Kühleinheit für Wasser, Hydrauliköl, Getriebeöl, Ladeluftkühlung, Kraftstoffkühlung, hydrostatischer Lüfterantrieb
Modus-Auswahl	Anpassung der Motor- und Hydraulikleistung über Modus-Vorwahl an die jeweiligen Einsatzbedingungen z. B. für besonders wirtschaftliches und umweltfreundliches Arbeiten oder für max. Grableistung und schwere Einsätze
Drehzahl- und Leistungseinstellung	Stufenlose Anpassung der Motor- und Hydraulikleistung über die Drehzahl



Schwenkwerk

Antrieb	Liebherr-Schrägscheibenölmotor mit integriertem Bremsventil und Momentensteuerung
Getriebe	Liebherr-Kompakt-Planetengetriebe
Drehkranz	Liebherr, innenverzahnter, abgedichteter Kugeldrehkranz
Oberwagen Drehzahl	0–10,1 min ⁻¹ stufenlos
Schwenkmoment	99 kNm
Feststellbremse	Nasse Lamellen (negativ wirkend)



Kabine

Kabine	ROPS-Sicherheitskabinenstruktur (Überrollschutz gemäß ISO 12117-2:2008) mit Frontscheibe einzeln oder mit Unterteil unter Dach einschiebbar, im Dach integrierte LED-Scheinwerfer, Tür mit Schiebefenster (beidseitig zu öffnen), große Stau- und Ablagemöglichkeiten, schwingungsabsorbierende Lagerung, Verbundglas rechte Seiten- und Dachscheibe, alle Scheiben getönt, separate erweiterbare Sonnenrollos für Dach- und Frontscheibe, Zigarettenzünder und 24-V-Stecker, 12-V-Stecker, Flaschenhalter, Telefonablagenetz
Fahrsitz	Liebherr-Comfort-Sitz, luftgefedert, mit automatischer Gewichtseinstellung, vertikale und horizontale Sitzdämpfung einschließlich Konsolen und Joysticks, Sitz und Armlehnen getrennt und in Kombination verstellbar (in Länge, Höhe und Neigung verstellbar), serienmäßige Sitzheizung
Armkonsolen	Armkonsolen mit Sitz schwingend, Armkonsole hochklappbar links
Bedienung und Anzeige	Große hochauflösende Bedieneinheit, selbsterklärend, mit Touchscreen-Farbdisplay, videotauglich, vielseitige Einstell-, Kontroll- und Überwachungsmöglichkeiten wie z. B. Klimaregelung, Kraftstoffverbrauch, Maschinen- und Werkzeugparameter
Klimatisierung	Klimaautomatik, Umluftfunktion, Schnellenteisung und -entfeuchtung auf Knopfdruck, Lüftungsklappen über Menü bedienbar. Umluft- und Frischluftfilter einfach zu wechseln und von außen zugänglich. Heizkühl-Aggregat, ausgelegt für extreme Außentemperaturen; die Regelung erfolgt abhängig von der Sonneneinstrahlung, Innen- und Außentemperatur Die Klimaanlage enthält fluorierte Treibhausgase
Kältemittel	R134a
Treibhauspotenzial	1.430
Menge bei 25 °C*	1.260 g
CO₂-Äquivalent	1,80 t
Vibrationsemission**	
Hand-Arm-Vibrationen	< 2,5 m/s ² , gemäß ISO 5349-1:2001
Ganzkörper-Vibrationen	< 0,5 m/s ²
Messunsicherheit	Gemäß Norm EN 12096:1997
Schallemission	
ISO 6396	71 dB(A) = L _{PA} (in Fahrerkabine)
2000/14/EG	105 dB(A) = L _{WA} (außen)



Unterwagen

Varianten	
NLC	Spurbreite 2.390 mm
LC	Spurbreite 2.590 mm
LC-V	Spurbreite 2.390 mm / 2.890 mm
Antrieb	Liebherr-Schrägscheibenölmotor mit beidseitig wirkenden Bremsventilen
Getriebe	Liebherr-Planetengetriebe
Maximale Fahrgeschwindigkeit	3,5 km/h 1. Stufe (NLC / LC) 5,8 km/h 2. Stufe (NLC / LC) 2,8 km/h 1. Stufe (LC-V) 4,6 km/h 2. Stufe (LC-V)
Zugkraft an der Kette	261 kN (NLC / LC) 325 kN (LC-V)
Laufwerk	D7, D7G, wartungsfrei
Laufrollen / Stützrollen	9 / 2
Ketten	Abgedichtet und fettgeschmiert
Bodenplatten	3-Steg
Feststellbremse	Nasse Lamellen (negativ wirkend)
Bremsventile	Im Fahrmotor integriert
Verzurrösen	Integriert



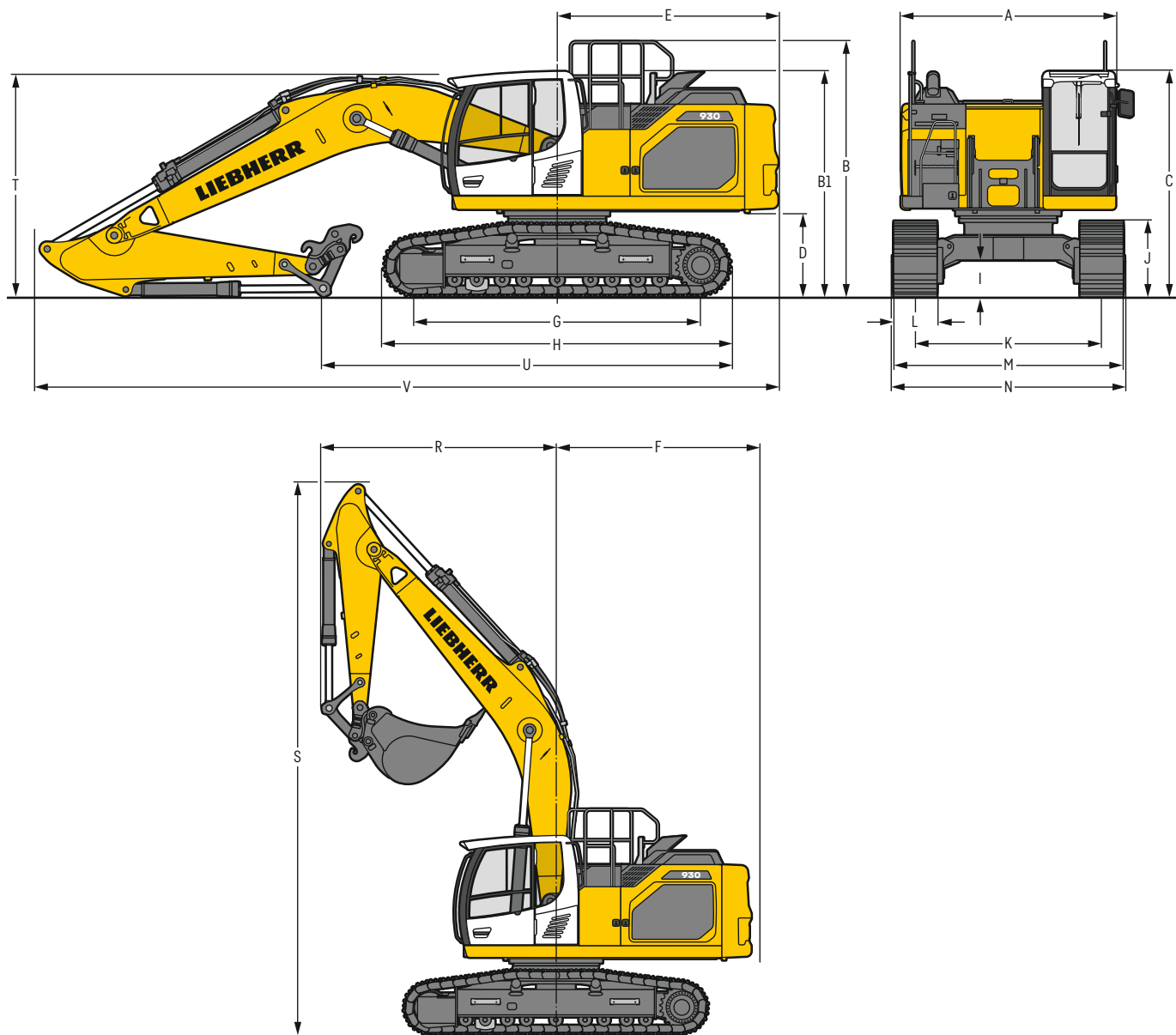
Ausrüstung

Bauart	Kombination von hochfesten Stahlblechen und Stahlgussteilen
Hydraulikzylinder	Liebherr-Zylinder mit Spezialdichtungs- und Führungssystem
Lagerstellen	Abgedichtet und wartungsarm
Schmierung	Liebherr-Zentralschmieranlage
Hydraulikverbindungen	Leitungs- und Schlaucharmaturen in SAE-Flanschausführung
Tiefelöffel	Serienmäßig mit Liebherr-Zahnsystem

* Gültig für Standardmaschine ohne Kabinenerhöhung und ohne höhenverstellbare Fahrerkabine

** Zur Gefährdungsbeurteilung gemäß 2002/44/EG siehe ISO/TR 25398:2006

Abmessungen



		NLC					mm	LC					mm
A	Oberwagenbreite						2.990 ²⁾						2.990 ²⁾
B	Höhe über Oberwagen						3.570						3.570
B1	Höhe über Oberwagen (Handlauf eingeklappt)						3.130						3.130
C	Höhe über Kabine						3.150						3.150
D	Bodenfreiheit Ballastgewicht						1.175						1.175
E	Hecklänge						3.075						3.075
F	Heckschwenkradius						3.200						3.200
G	Radstand						3.990						3.990
H	Unterwagenlänge						4.840						4.840
I	Bodenfreiheit Unterwagen						505						505
J	Kettenhöhe						1.055						1.055
K	Spurbreite						2.390						2.590
L	Bodenplattenbreite		600	700	750	800	900		600	700	750	800	900
M	Breite über Ketten		2.990	3.090	3.140	3.190	3.290		3.190	3.290	3.340	3.390	3.490
N	Breite über Aufstieg		2.990	2.990	3.190 ¹⁾	3.190 ¹⁾	3.190 ¹⁾		3.190	3.190	3.390 ¹⁾	3.390 ¹⁾	3.390 ¹⁾

		LC-V					mm				
A	Oberwagenbreite										2.990 ²⁾
B	Höhe über Oberwagen										3.570
B1	Höhe über Oberwagen (Handlauf eingeklappt)										3.130
C	Höhe über Kabine										3.285
D	Bodenfreiheit Ballastgewicht										1.310
E	Hecklänge										3.075
F	Heckschwenkradius										3.200
G	Radstand										4.170
H	Unterwagenlänge										5.030
I	Bodenfreiheit Unterwagen										680
J	Kettenhöhe										1.100
K	Spurbreite										2.390/2.890 ³⁾
L	Bodenplattenbreite										900
M	Breite über Ketten										2.990/3.490 ³⁾ 3.090/3.590 ³⁾ 3.140/3.640 ³⁾ 3.190/3.690 ³⁾ 3.290/3.790 ³⁾
N	Breite über Aufstieg										3.170/3.670 ^{1) 3)} 3.170/3.670 ^{1) 3)} 3.170/3.670 ^{1) 3)} 3.170/3.670 ^{1) 3)} 3.320/3.820 ^{1) 3)}

¹⁾ Breite mit abbaubarem Aufstieg

²⁾ ohne Tür-Arretierung und Abstandshalter

³⁾ Arbeitsposition

		Löffelstiellänge	Monoblockausleger 6,20 m mit Schnellwechsler			Monoblockausleger gestreckt 6,50 m mit Schnellwechsler			Verstellausleger 6,40 m mit Schnellwechsler		
		m	NLC	LC	LC-V	NLC	LC	LC-V	NLC	LC	LC-V
R	Frontschwenkradius	2,50		3.700			3.250			2.600	
		2,80		3.700			3.250			2.700	
		3,20		3.700			3.250			2.800	
		3,70		3.700			3.200			2.850	
S	Höhe mit eingefahrenem Ausleger		8.700	8.700	8.850	9.300	9.300	9.450	9.450	9.450	9.600
T	Auslegerhöhe	2,50	3.050	3.050	3.150	2.950	2.950	3.000	2.900	2.900	3.000
		2,80	3.100	3.100	3.150	3.050	3.050	3.100	2.950	2.950	3.050
		3,20	3.150	3.150	3.200	3.150	3.150	3.150	3.050	3.050	3.100
		3,70	3.200	3.200	3.250	3.250	3.250	3.250	3.200	3.200	3.150
U	Länge am Boden	2,50	8.700	8.700	8.750	6.500	6.500	6.500	6.400	6.400	6.400
		2,80	5.700	5.700	8.500	6.300	6.300	6.300	6.150	6.150	6.150
		3,20	5.350	5.350	8.100	6.000	6.000	6.300	5.850	5.850	5.850
		3,70	4.850	4.850	7.600	5.600	5.600	5.600	5.450	5.450	5.450
V	Gesamtlänge			10.400			10.800			10.650	
	Löffel			1,60 m ³			1,60 m ³			1,60 m ³	

Transportabmessungen

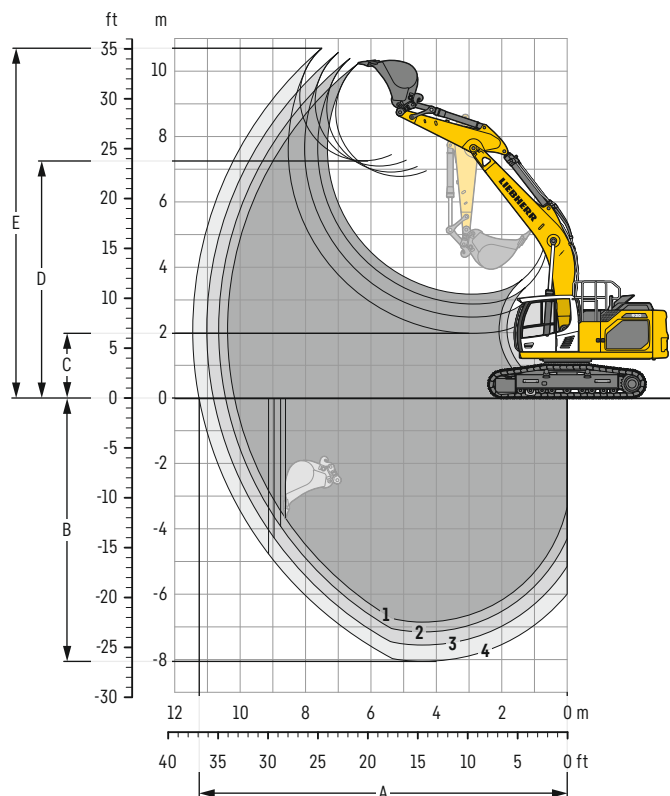
abnehmbare Teile demontiert

	Unterwagen	Monoblockausleger 6,20 m mm					Monoblockausleger gestreckt 6,50 m mm					Verstellausleger 6,40 m mm				
Bodenplattenbreite		600	700	750	800	900	600	700	750	800	900	600	700	750	800	900
Transportbreite	NLC	2.990	3.090	3.140	3.190	3.290	2.990	3.090	3.140	3.190	3.290	2.990	3.090	3.140	3.190	3.290
	LC	3.190	3.290	3.340	3.390	3.490	3.190	3.290	3.340	3.390	3.490	3.190	3.290	3.340	3.390	3.490
	LC-V	2.990	3.090	3.140	3.190	3.290	2.990	3.090	3.140	3.190	3.290	2.990	3.090	3.140	3.190	3.290

	Unterwagen / Stiel m	NLC	LC	LC-V	NLC	LC	LC-V	NLC	LC	LC-V
			mm			mm			mm	
Transportlänge			10.400			10.800			10.650	
Transporthöhe	2,50	3.150	3.150	3.285	3.150	3.150	3.285	3.150	3.150	3.285
	2,80	3.150	3.150	3.285	3.150	3.150	3.285	3.150	3.150	3.285
	3,20	3.150	3.150	3.285	3.150	3.150	3.285	3.150	3.150	3.285
	3,70	3.200	3.200	3.285	3.250	3.250	3.285	3.200	3.200	3.285

Tieflöffel-Ausrüstung

mit Monoblockausleger 6,20 m



Grabkurven

mit Schnellwechsler		1	2	3	4
Löffelstiellänge	m	2,50	2,80	3,20	3,70
A Max. Reichweite auf Grundniveau	m	10,17	10,45	10,82	11,26
B Max. Grabtiefe	m	6,86	7,16	7,56	8,05
C Min. Ausschütthöhe	m	3,18	2,88	2,48	1,98
D Max. Ausschütthöhe	m	6,78	6,92	7,09	7,25
E Max. Reichhöhe	m	10,25	10,38	10,56	10,70

Kräfte

ohne Schnellwechsler		1	2	3	4
Max. Reißkraft (ISO 6015)	kN	168	156	142	128
Max. Losbrechkraft (ISO 6015)	kN	204	204	204	204
Max. Reißkraft (SAE J1179)	kN	160	149	136	123
Max. Losbrechkraft (SAE J1179)	kN	178	178	178	178

Einsatzgewicht und Bodenbelastung

Das Einsatzgewicht beinhaltet die Grundmaschine mit Ballastgewicht 5,1 t, Monoblockausleger 6,20 m, Löffelstiel 3,20 m, Schnellwechsler SWA 66 (350 kg) und Tieflöffel mit 1,60 m³ (1.170 kg) Inhalt.

Unterwagen		NLC				
Bodenplattenbreite	mm	600	700	750	800	900
Gewicht	kg	30.400	30.750	30.950	31.100	31.450
Bodenbelastung	kg/cm²	0,59	0,51	0,48	0,45	0,41

Unterwagen		LC				
Bodenplattenbreite	mm	600	700	750	800	900
Gewicht	kg	30.500	30.850	31.050	31.200	31.550
Bodenbelastung	kg/cm²	0,59	0,51	0,48	0,45	0,41

Unterwagen		LC-V				
Bodenplattenbreite	mm	600	700	750	800	900
Gewicht	kg	34.500	34.900	35.150	35.350	35.750
Bodenbelastung	kg/cm²	0,64	0,56	0,52	0,49	0,44

Das Einsatzgewicht beinhaltet die Grundmaschine mit Ballastgewicht 6,2 t, Monoblockausleger 6,20 m, Löffelstiel 3,20 m, Schnellwechsler SWA 66 (350 kg) und Tieflöffel mit 1,60 m³ (1.170 kg) Inhalt.

Unterwagen		NLC				
Bodenplattenbreite	mm	600	700	750	800	900
Gewicht	kg	31.500	31.850	32.050	32.200	32.550
Bodenbelastung	kg/cm²	0,61	0,53	0,50	0,47	0,42

Unterwagen		LC				
Bodenplattenbreite	mm	600	700	750	800	900
Gewicht	kg	31.600	31.950	32.150	32.300	32.650
Bodenbelastung	kg/cm²	0,61	0,53	0,50	0,47	0,42

Unterwagen		LC-V				
Bodenplattenbreite	mm	600	700	750	800	900
Gewicht	kg	35.600	36.000	36.250	36.450	36.850
Bodenbelastung	kg/cm²	0,66	0,58	0,54	0,51	0,46

Tieföffel Standsicherheit (Sicherheit 75 % nach ISO 10567* eingerechnet)

	Schnittbreite mm	Inhalt nach ISO 7451 m³	Gewicht ³⁾ kg	Gewicht ⁴⁾ kg	NLC-Unterwagen (mit Bodenplatten 600 mm)										LC-Unterwagen (mit Bodenplatten 600 mm)										LC-V-Unterwagen (mit Bodenplatten 600 mm)									
					Stiellänge (m)										Stiellänge (m)										Stiellänge (m)									
					ohne Schnellwechsler					mit Schnellwechsler					ohne Schnellwechsler					mit Schnellwechsler					ohne Schnellwechsler					mit Schnellwechsler				
	2,50	2,80	3,20	3,70	2,50	2,80	3,20	3,70	2,50	2,80	3,20	3,70	2,50	2,80	3,20	3,70	2,50	2,80	3,20	3,70	2,50	2,80	3,20	3,70	2,50	2,80	3,20	3,70						
mit Ballastgewicht 5,1 t																																		
STD ¹⁾	1.050	1,00	870	930	▲	▲	▲	▲	▲	▲	▲	▲	▲	▲	▲	▲	▲	▲	▲	▲	▲	▲	▲	▲	▲	▲	▲	▲	▲					
	1.250	1,25	1.000	1.050	▲	▲	▲	▲	▲	▲	▲	■	▲	▲	▲	▲	▲	▲	▲	▲	▲	▲	▲	▲	▲	▲	▲	▲	▲					
	1.400	1,45	1.070	1.130	▲	▲	▲	▲	■	▲	▲	▲	▲	▲	▲	▲	▲	▲	▲	▲	■	▲	▲	▲	▲	▲	▲	▲	▲					
	1.550	1,60	1.110	1.170	▲	▲	■	▲	▲	▲	■	▲	△	▲	▲	▲	▲	■	▲	▲	▲	▲	▲	▲	▲	▲	▲	▲	▲					
	1.650	1,75	1.160	1.220	■	■	▲	△	■	▲	■	△	▲	▲	▲	■	▲	▲	■	▲	■	▲	▲	▲	▲	▲	▲	▲	▲					
	1.550	1,85	1.170	1.230	■	▲	■	△	▲	■	■	△	▲	▲	■	■	■	■	■	▲	△	▲	▲	▲	▲	▲	▲	▲	▲					
	1.650	2,00	1.210	1.270	▲	■	▲	△	▲	■	△	△	—	■	▲	■	△	▲	■	▲	■	▲	▲	▲	■	▲	▲	▲	■					
	1.750	2,15	1.260	1.320	■	△	△	—	△	△	△	—	▲	■	△	△	▲	■	△	△	▲	▲	▲	■	▲	▲	■	▲	▲					
HD ²⁾	1.050	1,00	1.000	1.050	▲	▲	▲	▲	▲	▲	▲	▲	▲	▲	▲	▲	▲	▲	▲	▲	▲	▲	▲	▲	▲	▲	▲	▲	▲					
	1.250	1,25	1.140	1.200	▲	▲	▲	▲	▲	▲	▲	■	▲	▲	▲	▲	▲	▲	▲	▲	▲	▲	▲	▲	▲	▲	▲	▲	▲					
	1.400	1,45	1.230	1.290	▲	▲	■	▲	▲	▲	■	■	▲	▲	▲	▲	▲	▲	▲	▲	■	▲	▲	▲	▲	▲	▲	▲	▲					
	1.550	1,60	1.290	1.350	▲	■	▲	■	■	▲	■	△	▲	▲	▲	■	■	▲	▲	■	■	▲	▲	▲	▲	▲	▲	▲	▲					
	1.650	1,75	1.350	1.410	■	▲	■	△	▲	▲	■	△	△	▲	■	■	■	■	■	▲	△	▲	▲	▲	▲	▲	▲	▲	▲					
	1.550	1,85	1.340	1.400	▲	▲	▲	△	▲	▲	■	△	—	▲	■	■	■	■	■	▲	△	▲	▲	▲	▲	▲	▲	▲	■					
	1.650	2,00	1.400	1.460	■	■	▲	△	▲	■	△	△	—	■	▲	■	△	▲	■	△	△	▲	▲	■	▲	▲	▲	▲	■					
	1.750	2,15	1.450	1.510	△	△	△	—	△	△	—	—	▲	■	△	△	■	△	△	—	▲	▲	■	▲	▲	▲	■	▲	▲					
mit Ballastgewicht 6,2 t																																		
STD ¹⁾	1.050	1,00	870	930	▲	▲	▲	▲	▲	▲	▲	▲	▲	▲	▲	▲	▲	▲	▲	▲	▲	▲	▲	▲	▲	▲	▲	▲	▲					
	1.250	1,25	1.000	1.050	▲	▲	▲	▲	▲	▲	▲	■	▲	▲	▲	▲	▲	▲	▲	▲	▲	▲	▲	▲	▲	▲	▲	▲	▲					
	1.400	1,45	1.070	1.130	▲	▲	▲	▲	▲	▲	▲	■	▲	▲	▲	▲	▲	▲	▲	▲	■	▲	▲	▲	▲	▲	▲	▲	▲					
	1.550	1,60	1.110	1.170	▲	▲	▲	■	▲	▲	■	▲	▲	▲	▲	▲	▲	▲	▲	▲	▲	▲	▲	▲	▲	▲	▲	▲	▲					
	1.650	1,75	1.160	1.220	▲	▲	■	▲	▲	▲	■	■	▲	▲	▲	■	▲	▲	■	■	▲	▲	▲	▲	▲	▲	▲	▲	▲					
	1.550	1,85	1.170	1.230	▲	■	■	■	■	▲	■	■	■	▲	▲	▲	■	■	■	■	▲	▲	▲	▲	▲	▲	▲	▲	▲					
	1.650	2,00	1.210	1.270	■	■	▲	■	■	▲	■	△	▲	▲	▲	■	▲	■	▲	■	■	▲	▲	▲	▲	▲	▲	▲	▲					
	1.750	2,15	1.260	1.320	▲	▲	■	△	▲	■	△	△	▲	■	■	▲	■	■	■	△	▲	▲	▲	▲	▲	▲	▲	■	▲					
HD ²⁾	1.050	1,00	1.000	1.050	▲	▲	▲	▲	▲	▲	▲	▲	▲	▲	▲	▲	▲	▲	▲	▲	▲	▲	▲	▲	▲	▲	▲	▲	▲					
	1.250	1,25	1.140	1.200	▲	▲	▲	▲	▲	▲	▲	■	▲	▲	▲	▲	▲	▲	▲	▲	▲	▲	▲	▲	▲	▲	▲	▲	▲					
	1.400	1,45	1.230	1.290	▲	▲	▲	▲	▲	▲	▲	■	▲	▲	▲	▲	▲	▲	▲	▲	▲	▲	▲	▲	▲	▲	▲	▲	▲					
	1.550	1,60	1.290	1.350	▲	▲	▲	■	■	▲	■	▲	▲	▲	▲	▲	▲	▲	■	■	▲	▲	▲	▲	▲	▲	▲	▲	▲					
	1.650	1,75	1.350	1.410	▲	▲	■	▲	▲	▲	■	■	■	▲	▲	▲	■	■	■	■	▲	▲	▲	▲	▲	▲	▲	▲	▲					
	1.550	1,85	1.340	1.400	▲	■	▲	■	■	■	■	△	▲	▲	▲	■	▲	▲	■	▲	▲	▲	▲	▲	▲	▲	▲	▲	▲					
	1.650	2,00	1.400	1.460	■	▲	■	△	▲	■	■	△	△	▲	■	■	■	■	■	■	▲	▲	▲	▲	▲	▲	▲	▲	▲					
	1.750	2,15	1.450	1.510	▲	■	△	△	■	■	■	△	△	■	■	▲	△	■	■	■	△	▲	▲	▲	■	▲	▲	▲	■					

* Werte bei max. Reichweite, 360° schwenkbar, entsprechend ISO-Norm 10567

¹⁾ Standard-Tieföffel mit Zähnen Z 50

²⁾ HD-Tieföffel mit Zähnen Z 50

³⁾ Tieföffel für Direktanbau

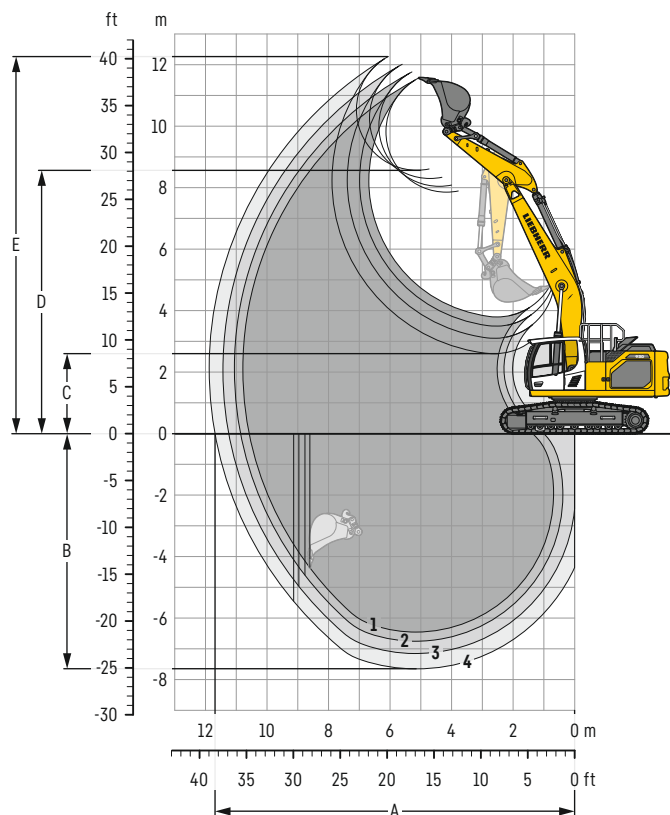
⁴⁾ Tieföffel für Anbau an Schnellwechsler SWA 66 (350 kg)

Weitere Tieföffel auf Anfrage erhältlich

Maximal zulässiges Materialgewicht ▲ = ≤ 2,0 t/m³, ■ = ≤ 1,8 t/m³, ▲ = ≤ 1,65 t/m³, ■ = ≤ 1,5 t/m³, △ = ≤ 1,2 t/m³, — = nicht zulässig

Tieflöffel-Ausrüstung

mit Monoblockausleger gestreckt 6,50 m



Grabkurven

mit Schnellwechsler		1	2	3	4
Löffelstiellänge	m	2,50	2,80	3,20	3,70
A Max. Reichweite auf Grundniveau	m	10,58	10,86	11,24	11,69
B Max. Grabtiefe	m	6,45	6,75	7,15	7,65
C Min. Ausschütthöhe	m	3,79	3,49	3,10	2,60
D Max. Ausschütthöhe	m	7,85	8,04	8,30	8,56
E Max. Reichhöhe	m	11,57	11,76	12,02	12,26

Kräfte

ohne Schnellwechsler		1	2	3	4
Max. Reißkraft (ISO 6015)	kN	168	156	142	128
Max. Losbrechkraft (ISO 6015)	kN	204	204	204	204
Max. Reißkraft (SAE J1179)	kN	160	149	136	123
Max. Losbrechkraft (SAE J1179)	kN	178	178	178	178

Einsatzgewicht und Bodenbelastung

Das Einsatzgewicht beinhaltet die Grundmaschine mit Ballastgewicht 5,1 t, Monoblockausleger gestreckt 6,50 m, Löffelstiel 3,20 m, Schnellwechsler SWA 66 (350 kg) und Tieflöffel mit 1,60 m³ (1.170 kg) Inhalt.

Unterwagen		NLC				
Bodenplattenbreite	mm	600	700	750	800	900
Gewicht	kg	30.450	30.800	31.000	31.150	31.500
Bodenbelastung	kg/cm²	0,59	0,51	0,48	0,45	0,41

Unterwagen		LC				
Bodenplattenbreite	mm	600	700	750	800	900
Gewicht	kg	30.550	30.900	31.100	31.250	31.600
Bodenbelastung	kg/cm²	0,59	0,51	0,48	0,46	0,41

Unterwagen		LC-V				
Bodenplattenbreite	mm	600	700	750	800	900
Gewicht	kg	34.550	34.950	35.200	35.400	35.800
Bodenbelastung	kg/cm²	0,64	0,56	0,52	0,49	0,44

Das Einsatzgewicht beinhaltet die Grundmaschine mit Ballastgewicht 6,2 t, Monoblockausleger gestreckt 6,50 m, Löffelstiel 3,20 m, Schnellwechsler SWA 66 (350 kg) und Tieflöffel mit 1,60 m³ (1.170 kg) Inhalt.

Unterwagen		NLC				
Bodenplattenbreite	mm	600	700	750	800	900
Gewicht	kg	31.550	31.900	32.100	32.250	32.600
Bodenbelastung	kg/cm²	0,61	0,53	0,50	0,47	0,42

Unterwagen		LC				
Bodenplattenbreite	mm	600	700	750	800	900
Gewicht	kg	31.650	32.000	32.200	32.350	32.700
Bodenbelastung	kg/cm²	0,62	0,53	0,50	0,47	0,42

Unterwagen		LC-V				
Bodenplattenbreite	mm	600	700	750	800	900
Gewicht	kg	35.650	36.050	36.300	36.500	36.900
Bodenbelastung	kg/cm²	0,66	0,58	0,54	0,51	0,46

Tieföffel Standsicherheit (Sicherheit 75 % nach ISO 10567* eingerechnet)

					NLC-Unterwagen (mit Bodenplatten 600 mm)										LC-Unterwagen (mit Bodenplatten 600 mm)										LC-V-Unterwagen (mit Bodenplatten 600 mm)									
Schnittbreite mm	Inhalt nach ISO 7451 m³	Gewicht ³⁾ kg	Gewicht ⁴⁾ kg	Stiellänge (m)										Stiellänge (m)										Stiellänge (m)										
				ohne Schnellwechsler					mit Schnellwechsler					ohne Schnellwechsler					mit Schnellwechsler					ohne Schnellwechsler					mit Schnellwechsler					
				2,50	2,80	3,20	3,70	2,50	2,80	3,20	3,70	2,50	2,80	3,20	3,70	2,50	2,80	3,20	3,70	2,50	2,80	3,20	3,70	2,50	2,80	3,20	3,70							
mit Ballastgewicht 5,1 t																																		
STD ¹⁾	1.050	1,00	870	930	▲	▲	▲	▲	▲	▲	▲	▲	▲	▲	▲	▲	▲	▲	▲	▲	▲	▲	▲	▲	▲	▲	▲							
	1.250	1,25	1.000	1.050	▲	▲	▲	▲	■	■	■	■	▲	▲	▲	▲	▲	▲	▲	■	■	■	■	▲	▲	▲	▲							
	1.400	1,45	1.070	1.130	▲	■	■	■	■	■	■	▲	▲	▲	▲	▲	▲	■	■	■	■	▲	▲	▲	▲	▲	▲							
	1.550	1,60	1.110	1.170	■	▲	■	▲	▲	■	■	▲	▲	▲	■	▲	■	▲	▲	▲	▲	▲	▲	▲	▲	▲	▲							
	1.650	1,75	1.160	1.220	▲	■	▲	▲	▲	■	▲	▲	—	■	■	■	▲	■	■	■	▲	▲	▲	▲	▲	▲	■							
	1.550	1,85	1.170	1.230	■	■	▲	▲	■	▲	▲	—	■	■	■	▲	▲	■	▲	▲	▲	■	▲	▲	▲	▲	■							
	1.650	2,00	1.210	1.270	▲	▲	▲	—	▲	▲	—	—	▲	■	■	▲	▲	■	▲	▲	—	▲	▲	■	▲	▲	■							
1.750	2,15	1.260	1.320	▲	▲	—	—	▲	—	—	—	■	▲	▲	—	▲	▲	▲	—	▲	■	■	■	▲	■	■								
HD ²⁾	1.050	1,00	1.000	1.050	▲	▲	▲	▲	▲	▲	▲	▲	▲	▲	▲	▲	▲	▲	▲	▲	▲	▲	▲	▲	▲	▲	▲							
	1.250	1,25	1.140	1.200	▲	▲	▲	▲	■	■	■	■	▲	▲	▲	▲	▲	▲	■	■	■	■	▲	▲	▲	▲	▲							
	1.400	1,45	1.230	1.290	▲	■	▲	■	■	■	■	▲	▲	▲	■	▲	▲	■	■	■	■	▲	▲	▲	▲	▲	▲							
	1.550	1,60	1.290	1.350	■	▲	■	▲	▲	■	■	—	■	■	■	■	■	■	■	■	■	■	■	■	■	■	■							
	1.650	1,75	1.350	1.410	▲	■	▲	▲	■	■	▲	—	■	■	■	■	▲	■	■	▲	▲	▲	■	▲	▲	▲	■							
	1.550	1,85	1.340	1.400	■	▲	▲	—	▲	▲	—	—	▲	▲	▲	▲	■	■	▲	—	▲	▲	▲	■	▲	▲	■							
	1.650	2,00	1.400	1.460	▲	▲	—	—	▲	—	—	—	■	■	▲	▲	■	▲	▲	—	▲	▲	■	▲	■	▲	■							
1.750	2,15	1.450	1.510	▲	▲	—	—	—	—	—	—	▲	▲	▲	—	▲	▲	—	—	▲	■	▲	■	■	■	▲								
mit Ballastgewicht 6,2 t																																		
STD ¹⁾	1.050	1,00	870	930	▲	▲	▲	▲	▲	▲	▲	▲	▲	▲	▲	▲	▲	▲	▲	▲	▲	▲	▲	▲	▲	▲	▲							
	1.250	1,25	1.000	1.050	▲	▲	▲	▲	▲	▲	▲	▲	▲	▲	▲	▲	▲	▲	▲	▲	▲	▲	▲	▲	▲	▲	▲							
	1.400	1,45	1.070	1.130	▲	▲	▲	■	■	■	■	▲	▲	▲	▲	▲	▲	▲	■	■	■	■	▲	▲	▲	▲	▲							
	1.550	1,60	1.110	1.170	▲	▲	■	▲	▲	■	■	■	▲	▲	▲	■	▲	■	■	■	■	■	■	■	■	■	■							
	1.650	1,75	1.160	1.220	▲	■	▲	■	■	■	■	▲	▲	■	■	■	■	■	■	■	■	■	■	■	■	■	■							
	1.550	1,85	1.170	1.230	■	▲	■	▲	▲	■	■	▲	▲	■	■	■	■	■	■	■	■	■	■	■	■	■	■							
	1.650	2,00	1.210	1.270	▲	■	▲	▲	■	■	▲	—	■	■	■	■	■	■	■	■	■	■	■	■	■	■	■							
1.750	2,15	1.260	1.320	■	▲	▲	▲	▲	▲	▲	—	▲	▲	■	■	▲	■	▲	▲	▲	▲	▲	■	▲	▲	■								
HD ²⁾	1.050	1,00	1.000	1.050	▲	▲	▲	▲	▲	▲	▲	▲	▲	▲	▲	▲	▲	▲	▲	▲	▲	▲	▲	▲	▲	▲	▲							
	1.250	1,25	1.140	1.200	▲	▲	▲	▲	▲	▲	■	■	▲	▲	▲	▲	▲	▲	▲	▲	▲	▲	▲	▲	▲	▲	▲							
	1.400	1,45	1.230	1.290	▲	▲	▲	■	■	■	■	■	▲	▲	▲	▲	▲	▲	■	■	■	■	▲	▲	▲	▲	▲							
	1.550	1,60	1.290	1.350	▲	■	■	■	■	■	■	▲	▲	■	■	■	■	■	■	■	■	■	■	■	■	■	■							
	1.650	1,75	1.350	1.410	■	▲	■	▲	▲	■	■	▲	▲	■	■	■	■	■	■	■	■	■	■	■	■	■	■							
	1.550	1,85	1.340	1.400	■	▲	■	▲	▲	■	■	▲	▲	■	■	■	■	■	■	■	■	■	■	■	■	■	■							
	1.650	2,00	1.400	1.460	▲	■	▲	▲	■	■	▲	—	■	■	■	■	■	■	■	■	■	■	■	■	■	■	■							
1.750	2,15	1.450	1.510	■	▲	▲	—	▲	▲	—	—	▲	■	■	▲	▲	■	■	▲	—	▲	▲	■	▲	▲	■								

* Werte bei max. Reichweite, 360° schwenkbar, entsprechend ISO-Norm 10567

¹⁾ Standard-Tieföffel mit Zähnen Z 50

²⁾ HD-Tieföffel mit Zähnen Z 50

³⁾ Tieföffel für Direktanbau

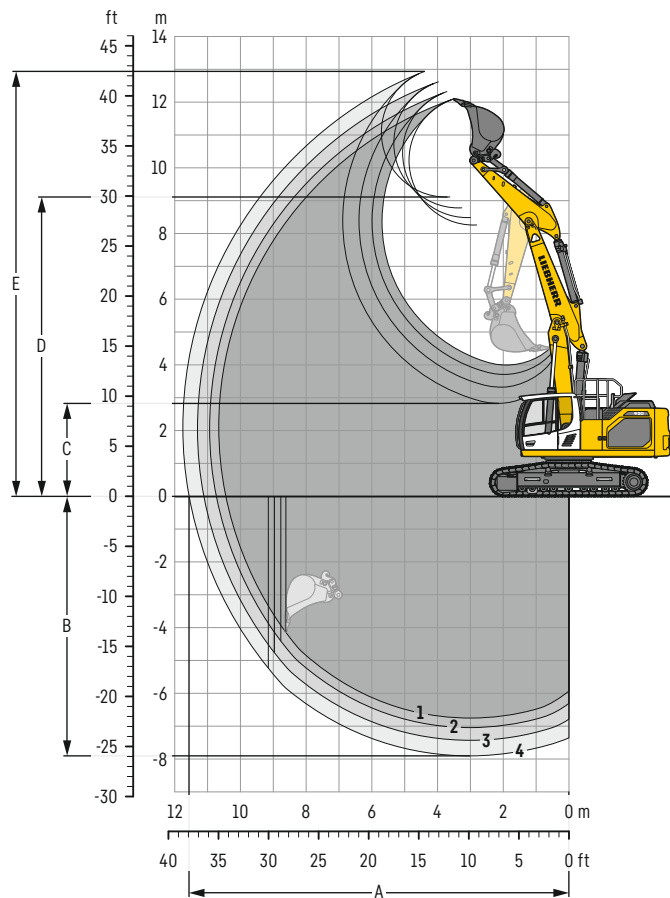
⁴⁾ Tieföffel für Anbau an Schnellwechsler SWA 66 (350 kg)

Weitere Tieföffel auf Anfrage erhältlich

Maximal zulässiges Materialgewicht ▲ = ≤ 2,0t/m³, ■ = ≤ 1,8t/m³, ▲ = ≤ 1,65t/m³, ■ = ≤ 1,5t/m³, ▲ = ≤ 1,2t/m³, — = nicht zulässig

Tieflöffel-Ausrüstung

mit Verstellausleger 6,40 m



Grabkurven

mit Schnellwechsler		1	2	3	4
Löffelstiellänge	m	2,50	2,80	3,20	3,70
A Max. Reichweite auf Grundniveau	m	10,45	10,73	11,11	11,56
B Max. Grabtiefe	m	6,75	7,05	7,43	7,91
C Min. Ausschütthöhe	m	4,00	3,71	3,32	2,83
D Max. Ausschütthöhe	m	8,26	8,49	8,79	9,11
E Max. Reichhöhe	m	12,09	12,32	12,62	12,93

Kräfte

ohne Schnellwechsler		1	2	3	4
Max. Reißkraft (ISO 6015)	kN	168	156	142	128
Max. Losbrechkraft (ISO 6015)	kN	204	204	204	204
Max. Reißkraft (SAE J1179)	kN	160	149	136	123
Max. Losbrechkraft (SAE J1179)	kN	178	178	178	178

Einsatzgewicht und Bodenbelastung

Das Einsatzgewicht beinhaltet die Grundmaschine mit Ballastgewicht 5,1 t, Verstellausleger 6,40 m, Löffelstiel 3,20 m, Schnellwechsler SWA 66 (350 kg) und Tieflöffel mit 1,60 m³ (1.170 kg) Inhalt.

Unterwagen		NLC				
Bodenplattenbreite	mm	600	700	750	800	900
Gewicht	kg	31.300	31.650	31.850	32.000	32.350
Bodenbelastung	kg/cm ²	0,61	0,53	0,50	0,47	0,42

Unterwagen		LC				
Bodenplattenbreite	mm	600	700	750	800	900
Gewicht	kg	31.400	31.750	31.950	32.100	32.450
Bodenbelastung	kg/cm ²	0,61	0,53	0,50	0,47	0,42

Unterwagen		LC-V				
Bodenplattenbreite	mm	600	700	750	800	900
Gewicht	kg	35.400	35.800	36.050	36.250	36.650
Bodenbelastung	kg/cm ²	0,66	0,57	0,54	0,51	0,46

Das Einsatzgewicht beinhaltet die Grundmaschine mit Ballastgewicht 6,2 t, Verstellausleger 6,40 m, Löffelstiel 3,20 m, Schnellwechsler SWA 66 (350 kg) und Tieflöffel mit 1,60 m³ (1.170 kg) Inhalt.

Unterwagen		NLC				
Bodenplattenbreite	mm	600	700	750	800	900
Gewicht	kg	32.400	32.750	32.950	33.100	33.450
Bodenbelastung	kg/cm ²	0,63	0,55	0,51	0,48	0,43

Unterwagen		LC				
Bodenplattenbreite	mm	600	700	750	800	900
Gewicht	kg	32.500	32.850	33.050	33.200	33.550
Bodenbelastung	kg/cm ²	0,63	0,55	0,51	0,48	0,43

Unterwagen		LC-V				
Bodenplattenbreite	mm	600	700	750	800	900
Gewicht	kg	36.500	36.900	37.150	37.350	37.750
Bodenbelastung	kg/cm ²	0,68	0,59	0,55	0,52	0,47

Tieföffel Standsicherheit (Sicherheit 75 % nach ISO 10567* eingerechnet)

	Schnittbreite mm	Inhalt nach ISO 7451 m³	Gewicht ³⁾ kg	Gewicht ⁴⁾ kg	NLC-Unterwagen (mit Bodenplatten 600 mm)								LC-Unterwagen (mit Bodenplatten 600 mm)								LC-V-Unterwagen (mit Bodenplatten 600 mm)							
					Stiellänge (m)				Stiellänge (m)				Stiellänge (m)				Stiellänge (m)				Stiellänge (m)				Stiellänge (m)			
					ohne Schnellwechsler				mit Schnellwechsler				ohne Schnellwechsler				mit Schnellwechsler				ohne Schnellwechsler				mit Schnellwechsler			
					2,50	2,80	3,20	3,70	2,50	2,80	3,20	3,70	2,50	2,80	3,20	3,70	2,50	2,80	3,20	3,70	2,50	2,80	3,20	3,70	2,50	2,80	3,20	3,70
mit Ballastgewicht 5,1 t																												
STD ¹⁾	1.050	1,00	870	930	▲	▲	▲	▲	▲	▲	▲	▲	▲	▲	▲	▲	▲	▲	▲	▲	▲	▲	▲	▲	▲	▲	▲	▲
	1.250	1,25	1.000	1.050	▲	▲	▲	■	▲	▲	▲	▲	▲	▲	▲	▲	▲	▲	▲	▲	▲	▲	▲	▲	▲	▲	▲	▲
	1.400	1,45	1.070	1.130	▲	▲	■	■	▲	▲	▲	▲	▲	▲	▲	■	▲	▲	■	▲	▲	▲	▲	▲	▲	▲	▲	▲
	1.550	1,60	1.110	1.170	■	■	■	△	■	▲	▲	△	▲	▲	▲	■	▲	■	▲	■	▲	▲	▲	▲	▲	▲	▲	▲
	1.650	1,75	1.160	1.220	▲	■	△	△	■	△	△	—	▲	■	▲	■	■	▲	■	△	▲	▲	▲	▲	▲	▲	▲	■
	1.550	1,85	1.170	1.230	▲	■	△	△	■	△	△	—	■	▲	■	△	▲	■	△	△	▲	▲	▲	■	▲	▲	▲	■
	1.650	2,00	1.210	1.270	■	△	△	—	△	△	—	—	▲	■	△	△	■	△	△	—	▲	▲	▲	■	▲	▲	■	▲
HD ²⁾	1.750	2,15	1.260	1.320	△	△	—	—	△	—	—	—	■	△	△	—	△	△	△	—	▲	▲	■	▲	▲	■	▲	■
	1.050	1,00	1.000	1.050	▲	▲	▲	▲	▲	▲	▲	▲	▲	▲	▲	▲	▲	▲	▲	▲	▲	▲	▲	▲	▲	▲	▲	▲
	1.250	1,25	1.140	1.200	▲	▲	▲	■	▲	▲	■	▲	▲	▲	▲	■	▲	▲	■	▲	▲	▲	▲	▲	▲	▲	▲	▲
	1.400	1,45	1.230	1.290	▲	■	▲	■	■	▲	■	△	▲	▲	▲	▲	▲	▲	■	■	▲	▲	▲	▲	▲	▲	▲	▲
	1.550	1,60	1.290	1.350	■	▲	■	△	▲	■	△	△	▲	■	■	▲	■	■	■	△	▲	▲	▲	▲	▲	▲	▲	▲
	1.650	1,75	1.350	1.410	▲	■	△	△	■	△	△	—	■	▲	■	△	▲	■	△	△	▲	▲	▲	▲	▲	▲	■	▲
	1.550	1,85	1.340	1.400	■	△	△	—	△	△	—	—	■	▲	■	△	▲	■	△	△	▲	▲	▲	■	▲	▲	■	▲
HD ²⁾	1.650	2,00	1.400	1.460	△	△	△	—	△	△	—	—	▲	■	△	△	■	△	△	—	▲	▲	■	▲	▲	■	■	▲
	1.750	2,15	1.450	1.510	△	△	—	—	△	—	—	—	■	△	△	—	△	△	—	—	▲	■	▲	■	■	▲	■	■
mit Ballastgewicht 6,2 t																												
STD ¹⁾	1.050	1,00	870	930	▲	▲	▲	▲	▲	▲	▲	▲	▲	▲	▲	▲	▲	▲	▲	▲	▲	▲	▲	▲	▲	▲	▲	▲
	1.250	1,25	1.000	1.050	▲	▲	▲	■	▲	▲	■	▲	▲	▲	▲	▲	▲	▲	▲	▲	▲	▲	▲	▲	▲	▲	▲	▲
	1.400	1,45	1.070	1.130	▲	▲	▲	■	▲	▲	■	▲	▲	▲	▲	■	▲	▲	■	▲	▲	▲	▲	▲	▲	▲	▲	▲
	1.550	1,60	1.110	1.170	▲	▲	■	▲	▲	■	▲	■	▲	▲	▲	■	▲	▲	▲	■	▲	▲	▲	▲	▲	▲	▲	▲
	1.650	1,75	1.160	1.220	▲	■	▲	■	■	▲	■	△	▲	▲	■	▲	■	■	■	■	▲	▲	▲	▲	▲	▲	▲	▲
	1.550	1,85	1.170	1.230	■	▲	■	△	■	▲	■	△	▲	▲	■	▲	▲	■	▲	■	▲	▲	▲	▲	▲	▲	▲	▲
	1.650	2,00	1.210	1.270	▲	■	△	△	▲	■	△	△	■	■	▲	■	■	▲	■	△	▲	▲	▲	▲	▲	▲	■	▲
HD ²⁾	1.750	2,15	1.260	1.320	■	■	△	△	■	△	△	—	■	▲	■	△	▲	■	△	△	▲	▲	▲	■	▲	▲	■	▲
	1.050	1,00	1.000	1.050	▲	▲	▲	▲	▲	▲	▲	▲	▲	▲	▲	▲	▲	▲	▲	▲	▲	▲	▲	▲	▲	▲	▲	▲
	1.250	1,25	1.140	1.200	▲	▲	▲	■	▲	▲	■	▲	▲	▲	▲	■	▲	▲	■	▲	▲	▲	▲	▲	▲	▲	▲	▲
	1.400	1,45	1.230	1.290	▲	▲	▲	■	▲	▲	■	▲	▲	▲	▲	▲	▲	▲	■	■	▲	▲	▲	▲	▲	▲	▲	▲
	1.550	1,60	1.290	1.350	▲	▲	■	■	■	■	▲	△	▲	▲	▲	■	▲	▲	■	▲	▲	▲	▲	▲	▲	▲	▲	▲
	1.650	1,75	1.350	1.410	■	■	▲	△	■	▲	■	△	▲	▲	■	■	■	▲	■	■	▲	▲	▲	▲	▲	▲	▲	▲
	1.550	1,85	1.340	1.400	■	▲	■	△	▲	■	△	△	▲	■	■	▲	■	■	▲	△	▲	▲	▲	▲	▲	▲	▲	▲
HD ²⁾	1.650	2,00	1.400	1.460	▲	■	△	△	■	△	△	—	■	▲	■	△	■	▲	■	△	▲	▲	▲	■	▲	▲	■	▲
	1.750	2,15	1.450	1.510	■	△	△	—	△	△	—	—	▲	■	△	△	▲	■	△	△	▲	▲	▲	■	▲	▲	■	▲

* Werte bei max. Reichweite, 360° schwenkbar, entsprechend ISO-Norm 10567

¹⁾ Standard-Tieföffel mit Zähnen Z 50

²⁾ HD-Tieföffel mit Zähnen Z 50

³⁾ Tieföffel für Direktanbau

⁴⁾ Tieföffel für Anbau an Schnellwechsler SWA 66 (350 kg)

Weitere Tieföffel auf Anfrage erhältlich

Maximal zulässiges Materialgewicht ▲ = ≤ 2,0t/m³, ■ = ≤ 1,8t/m³, ▲ = ≤ 1,65t/m³, ■ = ≤ 1,5t/m³, △ = ≤ 1,2t/m³, — = nicht zulässig

Tragfähigkeit





mit Monoblockausleger 6,20 m, Ballastgewicht 5,1 t und Bodenplatten 600 mm

Stiel 2,50 m

Unter- wagen	3,0m	4,5m	6,0m	7,5m	9,0m		
m							m
9,0						6,5	8,3*
7,5						5,1	8,1*
6,0						4,4	7,1
4,5		10,5	12,8*	6,9	10,2*	4,0	6,6
3,0		9,6	15,3*	6,5	11,1	3,9	6,5
1,5		9,1	16,5*	6,2	10,7	4,0	6,7
0		8,9	16,2*	6,0	10,5	4,4	7,4*
-1,5	13,0*	13,0*	8,9	15,0*	6,0	5,3	8,5*
-3,0	15,9*	15,9*	9,1	12,8*	6,1	7,4*	7,4*
-4,5			8,7*	8,7*			
-6,0							
9,0			8,0	9,0*		7,1	8,3*
7,5			7,9	9,3*		5,6	8,1*
6,0						4,8	7,2
4,5		11,6	12,8*	7,5	10,2*	4,4	6,7
3,0		10,7	15,3*	7,1	11,2	4,4	6,6
1,5		10,1	16,5*	6,8	10,8	4,4	6,8
0		10,0	16,2*	6,6	10,6	4,9	7,5
-1,5	13,0*	13,0*	10,0	15,0*	6,6	5,9	8,5*
-3,0	15,9*	15,9*	10,2	12,8*	6,7	7,4*	7,4*
-4,5			8,7*	8,7*			
-6,0							
9,0			9,0*	9,0*		8,3*	8,3*
7,5			9,3*	9,3*		6,8	8,1*
6,0				6,8	8,2*	6,0	8,2*
4,5		13,1*	13,1*	9,4	10,3*	5,6	8,0
3,0		13,6	15,4*	9,0	11,3*	5,7	8,2
1,5		13,1	16,5*	8,7	12,1*	6,2	8,7*
0		12,9	16,2*	8,5	12,2*	7,6	8,4*
-1,5	13,8*	13,8*	13,0	14,9*	8,5	7,6	8,4*
-3,0	15,5*	15,5*	12,6*	12,6*	8,6	7,2*	7,2*
-4,5			8,2*	8,2*			
-6,0							

Stiel 2,80 m

Unter- wagen	3,0m	4,5m	6,0m	7,5m	9,0m		
m							m
9,0						6,0	7,3*
7,5						4,8	7,1*
6,0						4,1	6,8
4,5	18,5*	18,5*	10,6	12,2*	6,9	9,8*	4,9
3,0			9,7	14,7*	6,5	11,0*	4,7
1,5			9,1	16,2*	6,2	10,7	4,5
0			8,9	16,3*	6,0	10,4	4,4
-1,5	12,5*	12,5*	8,8	15,3*	5,9	10,4	4,4
-3,0	17,1*	17,1*	9,0	13,4*	6,0	10,3*	
-4,5	12,1*	12,1*	9,3	9,7*			
-6,0							
9,0			8,1	8,5*		6,6	7,3*
7,5			7,9	8,9*		5,5	8,2*
6,0						5,2	7,1*
4,5	18,5*	18,5*	11,7	12,2*	7,6	9,8*	5,4
3,0			10,8	14,7*	7,2	11,0*	5,2
1,5			10,1	16,2*	6,8	10,8	5,0
0			9,9	16,3*	6,6	10,6	4,9
-1,5	12,5*	12,5*	9,9	15,3*	6,5	10,5	4,9
-3,0	17,1*	17,1*	10,0	13,4*	6,6	10,3*	
-4,5	12,1*	12,1*	9,7*	9,7*			
-6,0							
9,0						8,0*	8,0*
7,5						7,3*	7,3*
6,0						6,4	7,1*
4,5			12,5*	12,5*	9,4	9,9*	6,7
3,0			13,7	14,9*	9,0	11,0*	6,5
1,5			13,1	16,3*	8,6	11,9*	6,3
0			12,8	16,3*	8,4	12,1*	6,2
-1,5	13,2*	13,2*	12,8	15,2*	8,4	11,6*	6,2
-3,0	16,7*	16,7*	13,0	13,1*	8,5	10,1*	
-4,5	11,5*	11,5*	9,3*	9,3*			
-6,0							

 Höhe  360° schwenkbar  über Längsrichtung  max. Reichweite * begrenzt durch hydr. Hubkraft

Die Traglastwerte sind am Stielende (ohne Werkzeug) in Tonnen (t) angegeben und auf festem, ebenem Untergrund 360° schwenkbar. Die anderen Werte sind längs zum Unterwagen angegeben. Die Werte gelten für 600 mm breite Bodenplatten. Gemäß ISO 10567 betragen diese 75% der statischen Kipplast oder 87% der hydraulischen Hubkraft (gekennzeichnet durch *). Bei demontiertem Kippzylinder, Umlenkhebel und Verbindungslasche erhöht sich die Traglast um 410 kg. Die Tragfähigkeit der Maschine wird durch die Standsicherheit oder das Hubvermögen der hydraulischen Einrichtungen begrenzt. Gemäß der harmonisierten EU-Norm EN 474-5 müssen Hydraulikbagger im Hebezeugbetrieb mit Rohrbruchsicherungen an Hub- und Stielzylinder(n), mit einer Überlastwarneinrichtung und einem Lastdiagramm ausgerüstet sein.

Ermitteln Sie die maximale Traglast anhand der Traglasttabelle in der Fahrerkabine oder in der mitgelieferten Betriebsanleitung.

Stiel 3,20 m

Unter- wagen	3,0m	4,5m	6,0m	7,5m	9,0m		
m							m
9,0						6,9* 6,9*	5,8
7,5						5,4 6,3*	7,2
6,0						4,4 6,1*	8,2
4,5						3,9 6,2*	8,7
NLC							
3,0		10,8 11,4*	7,3 8,4*	5,1 7,8*			
1,5		9,9 14,0*	6,5 10,5*	4,7 7,8	3,6 5,9	3,6 5,9	9,0
0	6,5* 6,5*	8,8 16,3*	5,9 10,4	4,4 7,4		3,5 5,8	9,0
-1,5	12,0* 12,0*	8,7 15,7*	5,8 10,3	4,3 7,4		3,5 5,9	8,8
-3,0	17,3 18,6*	8,8 14,0*	5,9 10,3			3,8 6,4	8,3
-4,5	14,0* 14,0*	9,1 10,9*	6,1 8,0*			4,4 7,5	7,5
-6,0						5,9 7,6*	6,2
LC							
9,0						6,9* 6,9*	5,8
7,5						5,9 6,3*	7,2
6,0						4,8 6,1*	8,2
4,5						4,2 6,2*	8,7
3,0		11,4* 11,4*	7,6 9,3*	5,4 8,2		3,9 6,0	9,0
1,5		11,0 14,0*	7,2 10,5*	5,2 7,9	3,9 6,0	3,8 5,9	9,0
0	6,5* 6,5*	10,2 15,8*	6,8 10,8	5,0 7,7		3,8 5,8	9,0
-1,5	12,0* 12,0*	9,8 16,3*	6,6 10,5	4,8 7,5		3,9 6,0	8,8
-3,0	18,6* 18,6*	9,9 15,7*	6,5 10,4	4,8 7,5		4,2 6,5	8,3
-4,5	14,0* 14,0*	9,9 14,0*	6,5 10,5			4,9 7,6	7,5
-6,0		10,2 10,9*	6,7 8,0*			6,5 7,6*	6,2
LC-V							
9,0						6,8* 6,8*	5,8
7,5						6,3* 6,3*	7,2
6,0						5,9 6,1*	8,2
4,5						5,3 6,2*	8,7
3,0	17,0* 17,0*	11,7* 11,7*	8,4* 8,4*	6,9 7,8*		5,0 6,5*	9,0
1,5		13,9 14,2*	9,0 10,6*	6,5 8,8*	5,0 6,6*	4,9 7,0	9,0
0		13,1 15,9*	8,6 11,6*	6,3 9,2		5,0 7,2	8,8
-1,5	7,0* 7,0*	12,8 16,3*	8,4 12,1*	6,2 9,0		5,4 7,9	8,3
-3,0	12,5* 12,5*	12,7 15,5*	8,3 11,8*	6,1 9,0		6,3 8,0*	7,5
-4,5	18,3* 18,3*	12,9 13,8*	8,4 10,5*			7,5* 7,5*	6,2
-6,0	13,5* 13,5*	10,5* 10,5*	7,6* 7,6*				

Stiel 3,70 m

Unter- wagen	3,0m	4,5m	6,0m	7,5m	9,0m		
m							m
9,0						5,7* 5,7*	6,5
7,5						4,9 5,3*	7,8
6,0						4,0 5,1*	8,6
4,5						3,6 5,2*	9,2
NLC							
3,0	11,4* 11,4*	10,1 13,1*	6,6 10,0*	4,7 7,9	3,6 5,9	3,3 5,4*	9,4
1,5		9,3 15,3*	6,2 10,7	4,5 7,6	3,5 5,8	3,2 5,4	9,5
0	7,6* 7,6*	8,8 16,2*	5,9 10,4	4,3 7,4	3,4 5,7	3,2 5,5	9,2
-1,5	11,6* 11,6*	8,6 15,9*	5,8 10,2	4,3 7,3		3,5 5,9	8,8
-3,0	17,0* 17,0*	8,7 14,6*	5,7 10,2	4,3 7,3		3,9 6,7	8,0
-4,5	16,1* 16,1*	8,9 12,1*	5,9 9,1*			5,0 7,6*	6,8
-6,0		7,1* 7,1*				6,5* 6,5*	4,9
LC							
9,0						5,7* 5,7*	6,5
7,5						5,3* 5,3*	7,8
6,0						4,4 5,1*	8,6
4,5						3,9 5,2*	9,2
3,0	11,4* 11,4*	11,2 13,1*	7,3 10,0*	5,5 7,8*	4,0 5,9*	3,6 5,4*	9,4
1,5		10,3 15,3*	6,8 10,9	5,0 7,7	3,8 5,8	3,5 5,4	9,5
0	7,6* 7,6*	9,9 16,2*	6,5 10,5	4,8 7,5	3,7 5,8	3,6 5,5	9,2
-1,5	11,6* 11,6*	9,7 15,9*	6,4 10,3	4,7 7,4		3,8 5,9	8,8
-3,0	17,0* 17,0*	9,7 14,6*	6,4 10,3	4,7 7,4		4,4 6,8	8,0
-4,5	16,1* 16,1*	10,0 12,1*	6,5 9,1*			5,6 7,6*	6,8
-6,0		7,1* 7,1*				6,5* 6,5*	4,9
LC-V							
9,0						5,6* 5,6*	6,5
7,5						5,2* 5,2*	7,8
6,0						5,1* 5,1*	8,6
4,5						4,9 5,2*	9,2
3,0	9,7* 9,7*	13,3* 13,3*	8,8* 8,8*	6,8 7,8*	5,1 6,1*	4,6 5,4*	9,4
1,5	5,3* 5,3*	13,3 15,4*	8,7 11,3*	6,5 8,5*	5,0 7,1	4,5 5,8*	9,5
0	7,9* 7,9*	12,8 16,2*	8,4 11,9*	6,1 9,0	4,8 6,9	4,6 6,5*	9,2
-1,5	12,0* 12,0*	12,6 15,9*	8,2 11,9*	6,0 8,9		5,0 7,2	8,8
-3,0	17,6* 17,6*	12,7 14,5*	8,2 11,0*	6,1 8,4*		5,7 7,7*	8,0
-4,5	15,7* 15,7*	11,8* 11,8*	8,4 8,8*			7,3 7,5*	6,8
-6,0							4,9

Höhe 360° schwenkbar über Längsrichtung max. Reichweite * begrenzt durch hydr. Hubkraft

Die Traglastwerte sind am Stielende (ohne Werkzeug) in Tonnen (t) angegeben und auf festem, ebenem Untergrund 360° schwenkbar. Die anderen Werte sind längs zum Unterwagen angegeben. Die Werte gelten für 600 mm breite Bodenplatten. Gemäß ISO 10567 betragen diese 75% der statischen Kipplast oder 87% der hydraulischen Hubkraft (gekennzeichnet durch *). Bei demontiertem Kippzylinder, Umlenkhebel und Verbindungslasche erhöht sich die Traglast um 410 kg. Die Tragfähigkeit der Maschine wird durch die Standsicherheit oder das Hubvermögen der hydraulischen Einrichtungen begrenzt. Gemäß der harmonisierten EU-Norm EN 474-5 müssen Hydraulikbagger im Hebezeugbetrieb mit Rohrbruchsicherungen an Hub- und Stielzylinder(n), mit einer Überlastwarneinrichtung und einem Lastdiagramm ausgerüstet sein.

Ermitteln Sie die maximale Traglast anhand der Traglasttabelle in der Fahrerkabine oder in der mitgelieferten Betriebsanleitung.

Tragfähigkeit

mit Monoblockausleger 6,20 m, Ballastgewicht 6,2 t und Bodenplatten 600 mm

Stiel 2,50 m

Unter- wagen	3,0m	4,5m	6,0m	7,5m	9,0m	m
m						
9,0						
7,5						
6,0						
4,5						
3,0						
1,5						
0						
-1,5	13,0* 13,0*	10,0 15,0*	6,7 11,5	5,0 8,3		
-3,0	15,9* 15,9*	10,2 12,8*	6,8 9,9*			
-4,5		8,7* 8,7*				
-6,0						
NLC						
9,0			8,1 9,0*			7,2 8,3*
7,5			7,9 9,3*			5,6 8,1*
6,0						4,9 7,8
4,5		11,6 12,8*	7,6 10,2*	5,5 8,8		4,5 7,2
3,0		10,1 16,5*	6,9 11,7	5,1 8,4		4,4 7,1
1,5		10,0 16,2*	6,7 11,5	5,0 8,3		4,5 7,4
0		10,2 12,8*	6,8 9,9*			4,9 8,1
-1,5	13,0* 13,0*	10,0 15,0*	6,7 11,5	5,0 8,3		5,9 8,5*
-3,0	15,9* 15,9*	10,2 12,8*	6,8 9,9*			7,4* 7,4*
-4,5		8,7* 8,7*				
-6,0						
LC						
9,0			8,8 9,0*			7,8 8,3*
7,5			8,6 9,3*			6,1 8,1*
6,0						5,3 7,9
4,5		12,7 12,8*	8,3 10,2*	6,0 8,8*		4,9 7,3
3,0		11,8 15,3*	7,9 11,2*	5,8 8,6		4,8 7,2
1,5		11,2 16,5*	7,6 11,8	5,6 8,5		4,9 7,4
0		11,1 16,2*	7,4 11,6	5,5 8,3		5,4 8,2
-1,5	13,0* 13,0*	11,1 15,0*	7,4 11,5	5,5 8,3		6,5 8,5*
-3,0	15,9* 15,9*	11,3 12,8*	7,5 9,9*			7,4* 7,4*
-4,5		8,7* 8,7*				
-6,0						
LC-V						
9,0			9,0* 9,0*			8,3* 8,3*
7,5			9,3* 9,3*	7,4 8,2*		7,4 8,1*
6,0				7,3 8,9*		6,5 8,2*
4,5		13,1* 13,1*	10,2 10,3*	7,1 9,3*		6,1 8,6*
3,0		14,8 15,4*	9,8 11,3*	7,0 9,7*		6,2 8,7*
1,5		14,3 16,5*	9,5 12,1*	6,9 9,6*		6,8 8,7*
0		14,1 16,2*	9,3 12,2*	6,9 8,8*		8,3 8,4*
-1,5	13,8* 13,8*	14,2 14,9*	9,3 11,5*			7,2* 7,2*
-3,0	15,5* 15,5*	12,6* 12,6*	9,4 9,6*			
-4,5		8,2* 8,2*				
-6,0						

Stiel 2,80 m

Unter- wagen	3,0m	4,5m	6,0m	7,5m	9,0m	m
m						
9,0						
7,5						
6,0						
4,5	18,5* 18,5*	11,7 12,2*	8,1 8,5*	5,6 8,2*		6,6 7,3*
3,0		10,8 14,7*	7,2 11,0*	5,3 8,6		5,3 7,1*
1,5		10,1 16,2*	6,9 11,7	5,1 8,3		4,6 7,2*
0		9,9 16,3*	6,7 11,4	5,0 8,2		4,3 6,9
-1,5	12,5* 12,5*	9,9 15,3*	6,6 11,3	4,9 8,2		4,2 6,8
-3,0	17,1* 17,1*	10,0 13,4*	6,7 10,3*			4,3 7,0
-4,5	12,1* 12,1*	9,7* 9,7*				5,5 8,3*
-6,0						7,6* 7,6*
NLC						
9,0			8,5* 8,5*			7,2 7,3*
7,5			8,7 8,9*	6,1 8,2*		5,8 7,1*
6,0			8,3 9,8*	6,0 8,6*		5,0 7,2*
4,5	18,5* 18,5*	12,2* 12,2*	7,9 11,0*	5,8 8,6		4,7 7,0
3,0		11,9 14,7*	7,6 11,8	5,6 8,4		4,6 6,8
1,5		11,3 16,2*	7,3 11,5	5,5 8,3		4,7 7,0
0		11,0 16,3*	7,3 11,5	5,4 8,3		5,1 7,7
-1,5	12,5* 12,5*	11,0 15,3*	7,3 11,5	5,4 8,3		6,0 8,3*
-3,0	17,1* 17,1*	11,1 13,4*	7,4 10,3*			7,6* 7,6*
-4,5	12,1* 12,1*	9,7* 9,7*				
-6,0						
LC						
9,0			8,5* 8,5*			8,0* 8,0*
7,5			8,9* 8,9*	7,5 8,3*		7,3* 7,3*
6,0			9,9* 9,9*	7,3 8,6*		7,0 7,1*
4,5		12,5* 12,5*	9,9* 9,9*	7,1 9,1*		6,2 7,2*
3,0		14,9* 14,9*	9,8 11,0*	6,9 9,5*		5,8 7,6*
1,5		14,3 16,3*	9,4 11,9*	6,8 9,6*		5,7 8,1
0		14,1 16,3*	9,2 12,1*	6,8 9,0*		5,9 8,4
-1,5	13,2* 13,2*	14,1 15,2*	9,2 11,6*			6,4 8,4*
-3,0	16,7* 16,7*	13,1* 13,1*	9,3 10,1*			7,7 8,3*
-4,5	11,5* 11,5*	9,3* 9,3*				7,4* 7,4*
-6,0						
LC-V						
9,0			8,5* 8,5*			8,0* 8,0*
7,5			8,9* 8,9*	7,5 8,3*		7,3* 7,3*
6,0			9,9* 9,9*	7,3 8,6*		7,0 7,1*
4,5		12,5* 12,5*	9,9* 9,9*	7,1 9,1*		6,2 7,2*
3,0		14,9* 14,9*	9,8 11,0*	6,9 9,5*		5,8 7,6*
1,5		14,3 16,3*	9,4 11,9*	6,8 9,6*		5,7 8,1
0		14,1 16,3*	9,2 12,1*	6,8 9,0*		5,9 8,4
-1,5	13,2* 13,2*	14,1 15,2*	9,2 11,6*			6,4 8,4*
-3,0	16,7* 16,7*	13,1* 13,1*	9,3 10,1*			7,7 8,3*
-4,5	11,5* 11,5*	9,3* 9,3*				7,4* 7,4*
-6,0						

Höhe 360° schwenkbar über Längsrichtung max. Reichweite * begrenzt durch hydr. Hubkraft

Die Traglastwerte sind am Stielende (ohne Werkzeug) in Tonnen (t) angegeben und auf festem, ebenem Untergrund 360° schwenkbar. Die anderen Werte sind längs zum Unterwagen angegeben. Die Werte gelten für 600 mm breite Bodenplatten. Gemäß ISO 10567 betragen diese 75% der statischen Kipplast oder 87% der hydraulischen Hubkraft (gekennzeichnet durch *). Bei demontiertem Kippzylinder, Umlenkhebel und Verbindungslasche erhöht sich die Traglast um 410 kg. Die Tragfähigkeit der Maschine wird durch die Standsicherheit oder das Hubvermögen der hydraulischen Einrichtungen begrenzt. Gemäß der harmonisierten EU-Norm EN 474-5 müssen Hydraulikbagger im Hebezeugbetrieb mit Rohrbruchsicherungen an Hub- und Stielzylinder(n), mit einer Überlastwarneinrichtung und einem Lastdiagramm ausgerüstet sein.

Ermitteln Sie die maximale Traglast anhand der Traglasttabelle in der Fahrerkabine oder in der mitgelieferten Betriebsanleitung.

Stiel 3,20 m

Unter- wagen	3,0m	4,5m	6,0m	7,5m	9,0m		
m							m
9,0						6,9* 6,9*	5,8
7,5						6,0 6,3*	7,2
6,0						4,9 6,1*	8,2
4,5		11,4* 11,4*	7,7 9,3*	5,5 8,2*		4,3 6,2*	8,7
3,0		10,9 14,0*	7,3 10,5*	5,3 8,6	4,0 6,5	4,0 6,4*	9,0
1,5		10,2 15,8*	6,9 11,6*	5,1 8,3	3,9 6,4	3,9 6,3	9,0
0	6,5* 6,5*	9,9 16,3*	6,6 11,4	4,9 8,2		4,0 6,5	8,8
-1,5	12,0* 12,0*	9,8 15,7*	6,5 11,3	4,9 8,1		4,3 7,0	8,3
-3,0	18,6* 18,6*	9,9 14,0*	6,6 10,7*			5,0 8,0*	7,5
-4,5	14,0* 14,0*	10,2 10,9*	6,8 8,0*			6,6 7,6*	6,2
-6,0							
9,0						6,9* 6,9*	5,8
7,5						6,3* 6,3*	7,2
6,0			8,4* 8,4*	6,1 7,8*		5,3 6,1*	8,2
4,5		11,4* 11,4*	8,4 9,3*	6,0 8,2*		4,7 6,2*	8,7
3,0		12,1 14,0*	7,9 10,5*	5,8 8,6	4,4 6,5*	4,4 6,4*	9,0
1,5		11,3 15,8*	7,6 11,6*	5,6 8,4	4,3 6,4	4,3 6,4	9,0
0	6,5* 6,5*	11,0 16,3*	7,3 11,5	5,4 8,2		4,4 6,6	8,8
-1,5	12,0* 12,0*	10,9 15,7*	7,2 11,4	5,3 8,2		4,7 7,1	8,3
-3,0	18,6* 18,6*	11,0 14,0*	7,3 10,7*			5,5 8,0*	7,5
-4,5	14,0* 14,0*	10,9* 10,9*	7,5 8,0*			7,2 7,6*	6,2
-6,0							
9,0						6,8* 6,8*	5,8
7,5						6,3* 6,3*	7,2
6,0			8,4* 8,4*	7,5 7,8*		6,1* 6,1*	8,2
4,5	17,0* 17,0*	11,7* 11,7*	9,4* 9,4*	7,3 8,2*		5,8 6,2*	8,7
3,0		14,2* 14,2*	9,8 10,6*	7,1 8,8*	5,5 6,6*	5,4 6,5*	9,0
1,5		14,3 15,9*	9,4 11,6*	6,9 9,3*	5,4 7,2*	5,3 7,0*	9,0
0	7,0* 7,0*	14,0 16,3*	9,2 12,1*	6,8 9,5*		5,5 7,8	8,8
-1,5	12,5* 12,5*	13,9 15,5*	9,1 11,8*	6,7 9,2*		6,0 8,1*	8,3
-3,0	18,3* 18,3*	13,8* 13,8*	9,2 10,5*			7,0 8,0*	7,5
-4,5	13,5* 13,5*	10,5* 10,5*	7,6* 7,6*			7,5* 7,5*	6,2
-6,0							

Stiel 3,70 m

Unter- wagen	3,0m	4,5m	6,0m	7,5m	9,0m		
m							m
9,0						5,7* 5,7*	6,5
7,5				5,8 6,0*		5,3* 5,3*	7,8
6,0				5,7 7,3*		4,5 5,1*	8,6
4,5			7,8 8,7*	5,5 7,8*	4,1 5,9*	4,0 5,2*	9,2
3,0	11,4* 11,4*	11,2 13,1*	7,3 10,0*	5,3 8,4*	4,0 6,5	3,7 5,4*	9,4
1,5		10,3 15,3*	6,9 11,2*	5,1 8,3	3,9 6,3	3,6 5,8*	9,5
0	7,6* 7,6*	9,9 16,2*	6,6 11,4	4,9 8,1	3,8 6,2	3,7 6,0	9,2
-1,5	11,6* 11,6*	9,7 15,9*	6,5 11,2	4,8 8,0		3,9 6,4	8,8
-3,0	17,0* 17,0*	9,7 14,6*	6,5 11,1*	4,8 8,0		4,5 7,4	8,0
-4,5	16,1* 16,1*	10,0 12,1*	6,6 9,1*			5,7 7,6*	6,8
-6,0		7,1* 7,1*				6,5* 6,5*	4,9
9,0						5,7* 5,7*	6,5
7,5				6,0* 6,0*		5,3* 5,3*	7,8
6,0				6,2 7,3*		4,9 5,1*	8,6
4,5			8,5 8,7*	6,0 7,8*	4,5 5,9*	4,3 5,2*	9,2
3,0	11,4* 11,4*	12,3 13,1*	8,0 10,0*	5,8 8,4*	4,4 6,5	4,1 5,4*	9,4
1,5		11,4 15,3*	7,6 11,2*	5,5 8,4	4,3 6,4	4,0 5,8*	9,5
0	7,6* 7,6*	11,0 16,2*	7,3 11,5	5,4 8,2	4,2 6,3	4,0 6,1	9,2
-1,5	11,6* 11,6*	10,8 15,9*	7,1 11,3	5,3 8,1		4,3 6,5	8,8
-3,0	17,0* 17,0*	10,8 14,6*	7,1 11,1*	5,3 8,1		4,9 7,5	8,0
-4,5	16,1* 16,1*	11,1 12,1*	7,3 9,1*			6,2 7,6*	6,8
-6,0		7,1* 7,1*				6,5* 6,5*	4,9
9,0						5,6* 5,6*	6,5
7,5				6,2* 6,2*		5,2* 5,2*	7,8
6,0				7,3* 7,3*		5,1* 5,1*	8,6
4,5			8,8* 8,8*	7,4 7,8*	5,6 6,1*	5,2* 5,2*	9,2
3,0	9,7* 9,7*	13,3* 13,3*	9,9 10,1*	7,1 8,5*	5,5 7,4*	5,1 5,4*	9,4
1,5	5,3* 5,3*	14,5 15,4*	9,5 11,3*	6,9 9,1*	5,3 7,6	5,0 5,8*	9,5
0	7,9* 7,9*	14,0 16,2*	9,2 11,9*	6,7 9,4*	5,2 7,5	5,1 6,5*	9,2
-1,5	12,0* 12,0*	13,9 15,9*	9,0 11,9*	6,6 9,3*		5,5 7,7*	8,8
-3,0	17,6* 17,6*	13,9 14,5*	9,0 11,0*	6,7 8,4*		6,3 7,7*	8,0
-4,5	15,7* 15,7*	11,8* 11,8*	8,8* 8,8*			7,5* 7,5*	6,8
-6,0							4,9

Höhe 360° schwenkbar über Längsrichtung max. Reichweite * begrenzt durch hydr. Hubkraft

Die Traglastwerte sind am Stielende (ohne Werkzeug) in Tonnen (t) angegeben und auf festem, ebenem Untergrund 360° schwenkbar. Die anderen Werte sind längs zum Unterwagen angegeben. Die Werte gelten für 600 mm breite Bodenplatten. Gemäß ISO 10567 betragen diese 75% der statischen Kipplast oder 87% der hydraulischen Hubkraft (gekennzeichnet durch *). Bei demontiertem Kippzylinder, Umlenkhebel und Verbindungslasche erhöht sich die Traglast um 410 kg. Die Tragfähigkeit der Maschine wird durch die Standsicherheit oder das Hubvermögen der hydraulischen Einrichtungen begrenzt. Gemäß der harmonisierten EU-Norm EN 474-5 müssen Hydraulikbagger im Hebezeugbetrieb mit Rohrbruchsicherungen an Hub- und Stielzylinder(n), mit einer Überlastwarneinrichtung und einem Lastdiagramm ausgerüstet sein.

Ermitteln Sie die maximale Traglast anhand der Traglasttabelle in der Fahrerkabine oder in der mitgelieferten Betriebsanleitung.

Tragfähigkeit

mit Monoblockausleger gestreckt 6,50 m, Ballastgewicht 5,1 t und Bodenplatten 600 mm

Stiel 2,50 m

Unter- wagen m	3,0m	4,5m	6,0m	7,5m	9,0m	m
10,5						8,5 9,4* 5,4
9,0						5,7 8,4* 6,9
7,5						4,5 7,4 7,9
6,0		11,1 12,2*	7,1 10,1*	5,0 8,1		4,0 6,5 8,5
4,5		10,2 14,3*	6,7 10,9*	4,8 7,9		3,7 6,1 8,8
3,0		9,3 15,2*	6,3 10,8	4,6 7,7		3,6 6,0 8,8
1,5		8,8 9,4*	6,0 10,5	4,5 7,5		3,7 6,2 8,6
0		8,7 13,6*	5,9 10,3	4,4 7,4		4,0 6,8 8,0
-1,5	9,1* 9,1*	8,8 13,3*	5,8 10,3	4,4 7,4		4,8 6,5* 7,2
-3,0	11,0* 11,0*	9,0 10,6*	6,0 8,6*			
-4,5						
10,5						9,3 9,4* 5,4
9,0						6,2 8,4* 6,9
7,5			7,9 9,7*			5,0 7,5 7,9
6,0		12,2 12,2*	7,7 10,1*	5,4 8,2		4,4 6,6 8,5
4,5		11,3 14,3*	7,4 10,9*	5,3 8,0		4,1 6,2 8,8
3,0		10,3 15,2*	7,0 11,0	5,1 7,8		4,0 6,1 8,8
1,5		9,4* 9,4*	6,6 10,6	4,9 7,6		4,1 6,3 8,6
0		9,8 13,6*	6,5 10,4	4,8 7,5		4,4 6,9 8,0
-1,5	9,1* 9,1*	9,8 13,3*	6,5 10,4	4,8 7,5		5,3 6,5* 7,2
-3,0	11,0* 11,0*	10,0 10,6*	6,6 8,6*			
-4,5						
10,5						9,2* 9,2* 5,4
9,0						7,5 8,4* 6,9
7,5			9,7* 9,7*			6,2 8,1* 7,9
6,0		12,4* 12,4*	9,6 10,2*	6,8 8,9*		5,5 7,8 8,5
4,5		14,2 14,5*	9,2 11,0*	6,6 9,2*		5,1 7,4 8,8
3,0		13,2 13,7*	8,8 11,8*	6,4 9,3		5,1 7,3 8,8
1,5		9,5* 9,5*	8,5 12,2*	6,3 9,1		5,2 7,6 8,6
0		12,7 14,2*	8,3 11,8*	6,2 9,0		5,7 7,3* 8,0
-1,5	10,0* 10,0*	12,8 13,1*	8,3 10,6*	6,2 8,2*		6,4* 6,4* 7,2
-3,0	10,6* 10,6*	10,3* 10,3*	8,4* 8,4*			
-4,5						

Stiel 2,80 m

Unter- wagen m	3,0m	4,5m	6,0m	7,5m	9,0m	m
10,5						7,5 8,2* 5,9
9,0						5,3 7,4* 7,3
7,5			7,3 9,3*			4,3 7,0 8,2
6,0		11,2* 11,2*	7,1 9,8*	5,0 8,1		3,8 6,2 8,8
4,5		10,3 13,7*	6,7 10,6*	4,8 7,9		3,5 5,8 9,1
3,0		9,4 15,7*	6,3 10,9	4,6 7,7	3,5 5,8	3,4 5,7 9,1
1,5		8,8 11,9*	6,0 10,5	4,4 7,5	3,4 5,8	3,5 5,9 8,9
0		8,7 14,3*	5,8 10,3	4,3 7,4		3,8 6,4 8,3
-1,5	9,3* 9,3*	8,7 13,8*	5,8 10,2	4,3 7,4		4,4 6,5* 7,5
-3,0	12,5* 12,5*	8,9 11,2*	5,9 9,1*	4,4 6,5*		4,9* 4,9* 6,2
-4,5		7,3* 7,3*	5,4* 5,4*			
10,5						8,2* 8,2* 5,9
9,0						5,7 7,4* 7,3
7,5			8,0 9,3*			4,7 7,1 8,2
6,0		11,2* 11,2*	7,8 9,8*	5,5 8,2		4,1 6,3 8,8
4,5		11,4 13,7*	7,4 10,6*	5,3 8,0		3,8 5,9 9,1
3,0		10,4 15,7*	7,0 11,0	5,1 7,8	3,9 5,9	3,8 5,8 9,1
1,5		9,8 11,9*	6,6 10,6	4,9 7,6	3,8 5,8	3,9 5,9 8,9
0		9,7 14,3*	6,4 10,4	4,8 7,5		4,2 6,4 8,3
-1,5	9,3* 9,3*	9,7 13,8*	6,4 10,3	4,8 7,4		4,9 6,5* 7,5
-3,0	12,5* 12,5*	9,9 11,2*	6,5 9,1*	4,9 6,5*		4,9* 4,9* 6,2
-4,5		7,3* 7,3*	5,4* 5,4*			
10,5						8,0* 8,0* 5,9
9,0			8,2* 8,2*			7,0 7,3* 7,3
7,5			9,4* 9,4*			5,8 7,1* 8,2
6,0		11,6* 11,6*	9,6 9,8*	6,8 8,7*		5,2 7,1* 8,8
4,5		13,9* 13,9*	9,2 10,7*	6,6 9,0*		4,9 7,0 9,1
3,0		13,3 15,9*	8,8 11,6*	6,4 9,3	4,9 7,1	4,8 6,9 9,1
1,5		11,9* 11,9*	8,5 12,1*	6,2 9,1	4,9 7,0	4,9 7,2 8,9
0		12,6 14,8*	8,3 11,8*	6,1 9,0		5,4 7,1* 8,3
-1,5	9,9* 9,9*	12,7 13,6*	8,3 10,8*	6,1 8,5*		6,3 6,4* 7,5
-3,0	12,2* 12,2*	11,0* 11,0*	8,4 8,8*			4,7* 4,7* 6,2
-4,5		6,8* 6,8*	4,9* 4,9*			

 Höhe  360° schwenkbar  über Längsrichtung  max. Reichweite * begrenzt durch hydr. Hubkraft

Die Traglastwerte sind am Stielende (ohne Werkzeug) in Tonnen (t) angegeben und auf festem, ebenem Untergrund 360° schwenkbar. Die anderen Werte sind längs zum Unterwagen angegeben. Die Werte gelten für 600 mm breite Bodenplatten. Gemäß ISO 10567 betragen diese 75% der statischen Kipplast oder 87% der hydraulischen Hubkraft (gekennzeichnet durch *). Bei demontiertem Kippzylinder, Umlenkhebel und Verbindungslasche erhöht sich die Traglast um 410 kg. Die Tragfähigkeit der Maschine wird durch die Standsicherheit oder das Hubvermögen der hydraulischen Einrichtungen begrenzt. Gemäß der harmonisierten EU-Norm EN 474-5 müssen Hydraulikbagger im Hebezeugbetrieb mit Rohrbruchsicherungen an Hub- und Stielzylinder(n), mit einer Überlastwarneinrichtung und einem Lastdiagramm ausgerüstet sein.

Ermitteln Sie die maximale Traglast anhand der Traglasttabelle in der Fahrerkabine oder in der mitgelieferten Betriebsanleitung.

Stiel 3,20 m

Unter- wagen m	3,0m	4,5m	6,0m	7,5m	9,0m	m
10,5						6,5 6,9*
9,0						4,8 6,3*
7,5						3,9 6,1*
6,0						3,5 5,8
4,5		10,5 13,0*	6,8 10,2*	4,8 8,0	3,6 5,9	3,5 5,8
3,0		9,5 15,2*	6,4 10,9	4,6 7,7	3,5 5,8	3,3 5,4
1,5		8,8 14,9*	6,0 10,5	4,4 7,5	3,4 5,7	3,2 5,3
0		8,6 15,1*	5,8 10,2	4,3 7,3	3,3 5,7	3,2 5,5
-1,5	9,1* 9,1*	8,6 14,4*	5,7 10,1	4,2 7,3		3,5 5,9
-3,0	14,4* 14,4*	8,7 12,1*	5,7 9,6*	4,3 7,3*		4,0 6,4*
-4,5		8,5* 8,5*	6,0 6,6*			5,1 5,2*
10,5			8,0* 8,0*			6,9* 6,9*
9,0			8,1 8,6*	5,6 7,3*		5,2 6,3*
7,5			7,9 9,3*	5,5 8,3		4,3 6,1*
6,0			7,5 10,2*	5,3 8,1	4,0 6,0	3,8 5,8
4,5		11,6 13,0*	7,0 11,0	5,1 7,8	3,9 5,9	3,6 5,5
3,0		10,6 15,2*	6,6 10,6	4,9 7,6	3,8 5,8	3,5 5,4
1,5		9,9 14,9*	6,4 10,3	4,7 7,4	3,7 5,7	3,6 5,5
0		9,6 15,1*	6,3 10,3	4,7 7,4		3,8 6,0
-1,5	9,1* 9,1*	9,6 14,4*	6,4 9,6*	4,7 7,3*		4,4 6,4*
-3,0	14,4* 14,4*	9,7 12,1*	6,6 6,6*			5,2* 5,2*
-4,5		8,5* 8,5*				
10,5						6,8* 6,8*
9,0						6,3* 6,3*
7,5						5,4 6,1*
6,0		9,2* 9,2*	9,4* 9,4*	6,8 8,3*		5,4 6,1*
4,5		13,2* 13,2*	9,3 10,3*	6,6 8,7*	5,0 7,2	4,8 6,1*
3,0		13,5 15,3*	8,8 11,3*	6,4 9,2*	4,9 7,1	4,6 6,3*
1,5		12,8 14,6*	8,5 11,9*	6,2 9,1	4,8 7,0	4,5 6,5
0		12,6 15,4*	8,2 11,9*	6,1 8,9	4,7 6,9	4,6 6,7
-1,5	9,6* 9,6*	12,6 14,2*	8,2 11,1*	6,0 8,7*		5,0 6,9*
-3,0	14,0* 14,0*	11,8* 11,8*	8,2 9,4*	6,1 7,0*		5,7 6,3*
-4,5		8,1* 8,1*	6,2* 6,2*			5,1* 5,1*

Stiel 3,70 m

Unter- wagen m	3,0m	4,5m	6,0m	7,5m	9,0m	m
10,5						6,7* 6,7*
9,0						5,6 5,7*
7,5						4,3 5,3*
6,0						3,6 5,1*
4,5	17,3* 17,3*	10,8 11,4*	6,9 9,7*	4,9 8,0	3,6 6,0	3,2 5,2*
3,0		9,7 14,4*	6,4 10,8*	4,6 7,7	3,5 5,8	3,0 5,0
1,5		8,9 15,9*	6,0 10,5	4,4 7,5	3,4 5,7	2,9 4,9
0	4,9* 4,9*	8,6 16,0*	5,7 10,2	4,2 7,3	3,3 5,6	3,0 5,0
-1,5	9,0* 9,0*	8,5 15,0*	5,6 10,1	4,1 7,2	3,3 5,6	3,2 5,4
-3,0	14,1* 14,1*	8,5 13,0*	5,6 10,1	4,2 7,2		3,6 6,1
-4,5	11,9* 11,9*	8,8 9,9*	5,8 7,8*			4,4 5,5*
10,5			7,2* 7,2*			6,7* 6,7*
9,0			7,3* 7,3*	5,6 6,9*		5,7* 5,7*
7,5			7,8* 7,8*	5,5 7,7*	4,0 5,6*	4,7 5,3*
6,0			7,6 9,7*	5,3 8,1	4,0 6,0	4,0 5,1*
4,5	17,3* 17,3*	11,4* 11,4*	7,1 10,8*	5,1 7,8	3,9 5,9	3,5 5,2*
3,0		10,8 14,4*	6,7 10,7	4,9 7,6	3,7 5,8	3,2 5,0
1,5		10,0 15,9*	6,4 10,3	4,7 7,4	3,6 5,7	3,3 5,1
0	4,9* 4,9*	9,6 16,0*	6,2 10,2	4,6 7,3	3,6 5,6	3,5 5,5
-1,5	9,0* 9,0*	9,5 15,0*	6,3 10,2*	4,6 7,3		4,0 6,2
-3,0	14,1* 14,1*	9,6 13,0*	6,4 7,8*			4,9 5,5*
-4,5	11,9* 11,9*	9,8 9,9*				
10,5			7,3* 7,3*			6,6* 6,6*
9,0			7,3* 7,3*	7,0 7,0*		5,7* 5,7*
7,5			7,9* 7,9*	6,9 7,8*	5,1 5,8*	5,3* 5,3*
6,0			9,4 9,8*	6,7 8,4*	5,0 7,2	4,9 5,1*
4,5	17,9* 17,9*	12,3* 12,3*	8,9 10,9*	6,4 8,9*	4,9 7,1	4,5 5,2*
3,0		13,8 14,6*	8,5 11,7*	6,2 9,1	4,8 6,9	4,2 5,3*
1,5		12,9 16,0*	8,2 11,9*	6,0 8,9	4,7 6,8	4,2 5,7*
0	5,3* 5,3*	12,5 16,0*	8,1 11,4*	5,9 8,8	4,7 6,8	4,3 6,2
-1,5	9,4* 9,4*	12,4 14,9*	8,1 10,0*	6,0 7,7*		4,6 6,6*
-3,0	14,7* 14,7*	12,5 12,8*				5,2 6,2*
-4,5	11,4* 11,4*	9,5* 9,5*	7,5* 7,5*			5,3* 5,3*

 Höhe
  360° schwenkbar
  über Längsrichtung
  max. Reichweite
 * begrenzt durch hydr. Hubkraft

Die Traglastwerte sind am Stielende (ohne Werkzeug) in Tonnen (t) angegeben und auf festem, ebenem Untergrund 360° schwenkbar. Die anderen Werte sind längs zum Unterwagen angegeben. Die Werte gelten für 600 mm breite Bodenplatten. Gemäß ISO 10567 betragen diese 75% der statischen Kipplast oder 87% der hydraulischen Hubkraft (gekennzeichnet durch *). Bei demontiertem Kippzylinder, Umlenkhebel und Verbindungslasche erhöht sich die Traglast um 410 kg. Die Tragfähigkeit der Maschine wird durch die Standsicherheit oder das Hubvermögen der hydraulischen Einrichtungen begrenzt. Gemäß der harmonisierten EU-Norm EN 474-5 müssen Hydraulikbagger im Hebezeugbetrieb mit Rohrbruchsicherungen an Hub- und Stielzylinder(n), mit einer Überlastwarneinrichtung und einem Lastdiagramm ausgerüstet sein.

Ermitteln Sie die maximale Traglast anhand der Traglasttabelle in der Fahrerkabine oder in der mitgelieferten Betriebsanleitung.

Tragfähigkeit

mit Monoblockausleger gestreckt 6,50 m, Ballastgewicht 6,2 t und Bodenplatten 600 mm

Stiel 2,50 m

Unter- wagen	3,0 m	4,5 m	6,0 m	7,5 m	9,0 m	m
10,5						9,3 9,4* 5,4
9,0						6,3 8,4* 6,9
7,5			8,0 9,7*			5,1 8,1* 7,9
6,0		12,1 12,2*	7,8 10,1*	5,5 8,8		4,4 7,1 8,5
4,5		11,2 14,3*	7,4 10,9*	5,4 8,7		4,1 6,7 8,8
3,0		10,3 15,2*	7,0 11,8*	5,2 8,4		4,1 6,6 8,8
1,5		9,4* 9,4*	6,7 11,5	5,0 8,3		4,2 6,8 8,6
0		9,8 13,6*	6,6 11,3	4,9 8,1		4,5 7,4* 8,0
-1,5	9,1* 9,1*	9,9 13,3*	6,6 10,7*	4,9 8,2		5,4 6,5* 7,2
-3,0	11,0* 11,0*	10,1 10,6*	6,7 8,6*			
-4,5						
10,5						9,4* 9,4* 5,4
9,0						6,8 8,4* 6,9
7,5			8,7 9,7*			5,5 8,1* 7,9
6,0		12,2* 12,2*	8,5 10,1*	6,0 8,9		4,9 7,2 8,5
4,5		12,4 14,3*	8,1 10,9*	5,9 8,7		4,5 6,8 8,8
3,0		11,4 15,2*	7,7 11,8*	5,7 8,5		4,4 6,6 8,8
1,5		9,4* 9,4*	7,4 11,6	5,5 8,3		4,6 6,9 8,6
0		10,9 13,6*	7,2 11,4	5,4 8,2		5,0 7,4* 8,0
-1,5	9,1* 9,1*	11,0 13,3*	7,2 10,7*	5,4 8,2		5,9 6,5* 7,2
-3,0	11,0* 11,0*	10,6* 10,6*	7,4 8,6*			
-4,5						
10,5						9,2* 9,2* 5,4
9,0						8,2 8,4* 6,9
7,5			9,7* 9,7*			6,7 8,1* 7,9
6,0		12,4* 12,4*	10,2* 10,2*	7,4 8,9*		6,0 8,1* 8,5
4,5		14,5* 14,5*	10,0 11,0*	7,2 9,2*		5,6 8,0 8,8
3,0		13,7* 13,7*	9,6 11,8*	7,0 9,5*		5,5 7,9 8,8
1,5		9,5* 9,5*	9,3 12,2*	6,9 9,6*		5,7 7,7* 8,6
0		13,9 14,2*	9,1 11,8*	6,8 9,3*		6,3 7,3* 8,0
-1,5	10,0* 10,0*	13,1* 13,1*	9,1 10,6*	6,8 8,2*		6,4* 6,4* 7,2
-3,0	10,6* 10,6*	10,3* 10,3*	8,4* 8,4*			
-4,5						

Stiel 2,80 m

Unter- wagen	3,0 m	4,5 m	6,0 m	7,5 m	9,0 m	m
10,5						8,2* 8,2* 5,9
9,0						5,8 7,4* 7,3
7,5			8,0 9,3*			4,8 7,1* 8,2
6,0		11,2* 11,2*	7,8 9,8*	5,5 8,7*		4,2 6,8 8,8
4,5		11,4 13,7*	7,5 10,6*	5,4 8,7		4,0 6,4 9,1
3,0		10,4 15,7*	7,0 11,6*	5,2 8,4	4,0 6,4	3,9 6,4 9,1
1,5		9,9 11,9*	6,7 11,5	5,0 8,2	3,9 6,3	3,8 6,3 9,1
0		9,7 14,3*	6,5 11,3	4,9 8,1		3,9 6,4 8,9
-1,5	9,3* 9,3*	9,7 13,8*	6,5 10,9*	4,8 8,1		4,3 7,0 8,3
-3,0	12,5* 12,5*	9,9 11,2*	6,6 9,1*	5,0 6,5*		5,0 6,5* 7,5
-4,5		7,3* 7,3*	5,4* 5,4*			4,9* 4,9* 6,2
10,5						8,2* 8,2* 5,9
9,0						6,3 7,4* 7,3
7,5			8,8 9,3*			5,2 7,1* 8,2
6,0		11,2* 11,2*	8,5 9,8*	6,0 8,7*		4,6 6,8 8,8
4,5		12,5 13,7*	8,2 10,6*	5,9 8,8		4,3 6,4 9,1
3,0		11,5 15,7*	7,7 11,6*	5,6 8,5	4,3 6,5	4,2 6,3 9,1
1,5		11,0 11,9*	7,4 11,6	5,5 8,3	4,3 6,4	4,3 6,5 8,9
0		10,8 14,3*	7,2 11,4	5,3 8,2		4,7 7,1 8,3
-1,5	9,3* 9,3*	10,8 13,8*	7,2 10,9*	5,3 8,2		5,4 6,5* 7,5
-3,0	12,5* 12,5*	11,0 11,2*	7,3 9,1*	5,5 6,5*		4,9* 4,9* 6,2
-4,5		7,3* 7,3*	5,4* 5,4*			
10,5						8,0* 8,0* 5,9
9,0			8,2* 8,2*			7,3* 7,3* 7,3
7,5			9,4* 9,4*			6,3 7,1* 8,2
6,0		11,6* 11,6*	9,8* 9,8*	7,4 8,7*		5,7 7,1* 8,8
4,5		13,9* 13,9*	10,0 10,7*	7,2 9,0*		5,4 7,4* 9,1
3,0		14,5 15,9*	9,6 11,6*	7,0 9,4*	5,4 7,7	5,3 7,5 9,1
1,5		11,9* 11,9*	9,3 12,1*	6,8 9,6*	5,3 7,6	5,4 7,5* 8,9
0		13,9 14,8*	9,1 11,8*	6,7 9,3*		5,9 7,1* 8,3
-1,5	9,9* 9,9*	13,6* 13,6*	9,1 10,8*	6,7 8,5*		6,4* 6,4* 7,5
-3,0	12,2* 12,2*	11,0* 11,0*	8,8* 8,8*			4,7* 4,7* 6,2
-4,5		6,8* 6,8*	4,9* 4,9*			

 Höhe  360° schwenkbar  über Längsrichtung  max. Reichweite * begrenzt durch hydr. Hubkraft

Die Traglastwerte sind am Stielende (ohne Werkzeug) in Tonnen (t) angegeben und auf festem, ebenem Untergrund 360° schwenkbar. Die anderen Werte sind längs zum Unterwagen angegeben. Die Werte gelten für 600 mm breite Bodenplatten. Gemäß ISO 10567 betragen diese 75% der statischen Kipplast oder 87% der hydraulischen Hubkraft (gekennzeichnet durch *). Bei demontiertem Kippzylinder, Umlenkhebel und Verbindungslasche erhöht sich die Traglast um 410 kg. Die Tragfähigkeit der Maschine wird durch die Standsicherheit oder das Hubvermögen der hydraulischen Einrichtungen begrenzt. Gemäß der harmonisierten EU-Norm EN 474-5 müssen Hydraulikbagger im Hebezeugbetrieb mit Rohrbruchsicherungen an Hub- und Stielzylinder(n), mit einer Überlastwarneinrichtung und einem Lastdiagramm ausgerüstet sein.

Ermitteln Sie die maximale Traglast anhand der Traglasttabelle in der Fahrerkabine oder in der mitgelieferten Betriebsanleitung.

Stiel 3,20 m

Unter- wagen m	3,0m	4,5m	6,0m	7,5m	9,0m	m
10,5						6,9* 6,9*
9,0			8,0* 8,0*			6,4
7,5			8,1 8,6*	5,6 7,3*		7,8
6,0			7,9 9,3*	5,6 8,3*		8,6
4,5		11,6 13,0*	7,5 10,2*	5,4 8,7	4,0 6,5	9,2
3,0		10,6 15,2*	7,1 11,2*	5,2 8,4	3,9 6,4	9,4
1,5		9,9 14,9*	6,7 11,5	5,0 8,2	3,8 6,3	9,5
0		9,6 15,1*	6,5 11,2	4,8 8,0	3,8 6,2	9,2
-1,5	9,1* 9,1*	9,6 14,4*	6,4 11,1	4,8 8,0		8,8
-3,0	14,4* 14,4*	9,8 12,1*	6,5 9,6*	4,8 7,3*		8,0
-4,5		8,5* 8,5*	6,6* 6,6*			6,8
10,5			8,0* 8,0*			6,9* 6,9*
9,0			8,6* 8,6*	6,1 7,3*		7,8
7,5			8,6 9,3*	6,1 8,3*		8,6
6,0			8,2 10,2*	5,9 8,7*	4,4 6,6	9,2
4,5		12,7 13,0*	7,8 11,2*	5,6 8,5	4,3 6,5	9,4
3,0		11,7 15,2*	7,4 11,6	5,4 8,3	4,2 6,4	9,5
1,5		11,0 14,9*	7,1 11,3	5,3 8,1	4,2 6,3	9,2
0		10,7 15,1*	7,1 11,2*	5,2 8,1		8,8
-1,5	9,1* 9,1*	10,7 14,4*	7,1 9,6*	5,3 7,3*		8,0
-3,0	14,4* 14,4*	10,9 12,1*	6,6* 6,6*			6,8
-4,5		8,5* 8,5*				6,8
10,5			8,2* 8,2*			6,8* 6,8*
9,0			8,7* 8,7*	7,5 7,5*		7,8
7,5			9,4* 9,4*	7,4 8,3*		8,6
6,0		9,2* 9,2*	10,1 10,3*	7,2 8,7*	5,5 7,3*	9,2
4,5		13,2* 13,2*	9,6 11,3*	7,0 9,2*	5,4 7,6	9,4
3,0		14,7 15,3*	9,3 11,9*	6,8 9,5*	5,3 7,5	9,5
1,5		14,0 14,6*	13,8 15,4*	9,0 11,9*	5,2 7,4*	9,2
0		13,8 15,4*	9,0 11,9*	6,7 9,4*		8,8
-1,5	9,6* 9,6*	13,8 14,2*	9,0 11,1*	6,6 8,7*		8,0
-3,0	14,0* 14,0*	11,8* 11,8*	9,0 9,4*	6,7 7,0*		6,8
-4,5		8,1* 8,1*	6,2* 6,2*			6,8

Stiel 3,70 m

Unter- wagen m	3,0m	4,5m	6,0m	7,5m	9,0m	m
10,5						6,7* 6,7*
9,0			7,2* 7,2*			5,7* 5,7*
7,5			7,3* 7,3*	5,7 6,9*		4,8 5,3*
6,0			7,8* 7,8*	5,6 7,7*	4,1 5,6*	4,0 5,1*
4,5	17,3* 17,3*	11,4* 11,4*	7,6 9,7*	5,4 8,3*	4,1 6,5	3,6 5,2*
3,0		10,8 14,4*	7,1 10,8*	5,2 8,5	3,9 6,4	3,4 5,3*
1,5		10,0 15,9*	6,7 11,5	4,9 8,2	3,8 6,3	3,3 5,4
0	4,9* 4,9*	9,6 16,0*	6,5 11,2	4,8 8,0	3,7 6,2	3,4 5,6
-1,5	9,0* 9,0*	9,5 15,0*	6,3 11,1	4,7 7,9	3,7 6,1	3,6 5,9
-3,0	14,1* 14,1*	9,6 13,0*	6,3 10,2*	4,7 7,9*		4,0 6,3*
-4,5	11,9* 11,9*	9,8 9,9*	6,5 7,8*			5,0 5,5*
10,5			7,2* 7,2*			6,7* 6,7*
9,0			7,3* 7,3*	6,2 6,9*		5,7* 5,7*
7,5			7,8* 7,8*	6,1 7,7*	4,5 5,6*	4,4 5,1*
6,0	17,3* 17,3*	11,4* 11,4*	8,3 9,7*	5,9 8,3*	4,4 6,6	4,0 5,2*
4,5		11,9 14,4*	7,8 10,8*	5,7 8,6	4,3 6,5	3,7 5,3*
3,0		11,1 15,9*	7,4 11,6	5,4 8,3	4,2 6,3	3,6 5,5
1,5		10,7 16,0*	7,1 11,3	5,3 8,1	4,1 6,2	3,7 5,6
0	4,9* 4,9*	10,6 15,0*	7,0 11,2	5,2 8,0	4,1 6,2	3,9 6,0
-1,5	9,0* 9,0*	10,7 13,0*	7,0 10,2*	5,2 7,9*		4,5 6,3*
-3,0	14,1* 14,1*	9,9* 9,9*	7,2 7,8*			5,5* 5,5*
-4,5	11,9* 11,9*					6,6* 6,6*
10,5			7,3* 7,3*			5,7* 5,7*
9,0			7,3* 7,3*	7,0* 7,0*		5,3* 5,3*
7,5			7,9* 7,9*	7,5 7,8*	5,6 5,8*	5,1* 5,1*
6,0	17,9* 17,9*	12,3* 12,3*	9,8* 9,8*	7,3 8,4*	5,5 7,3*	4,9 5,2*
4,5		14,6* 14,6*	9,7 10,9*	7,0 8,9*	5,4 7,6*	4,7 5,3*
3,0		14,1 16,0*	9,3 11,7*	6,8 9,3*	5,3 7,5	4,6 5,7*
1,5		13,7 16,0*	9,0 11,9*	6,6 9,4*	5,2 7,4	4,7 6,2*
0	5,3* 5,3*	13,7 14,9*	8,9 11,4*	6,5 8,9*	5,2 6,9*	5,0 6,6*
-1,5	9,4* 9,4*	12,8* 12,8*	8,9 10,0*	6,6 7,7*		5,7 6,2*
-3,0	14,7* 14,7*					5,3* 5,3*
-4,5	11,4* 11,4*	9,5* 9,5*	7,5* 7,5*			7,4

 Höhe  360° schwenkbar  über Längsrichtung  max. Reichweite * begrenzt durch hydr. Hubkraft

Die Traglastwerte sind am Stielende (ohne Werkzeug) in Tonnen (t) angegeben und auf festem, ebenem Untergrund 360° schwenkbar. Die anderen Werte sind längs zum Unterwagen angegeben. Die Werte gelten für 600 mm breite Bodenplatten. Gemäß ISO 10567 betragen diese 75% der statischen Kipplast oder 87% der hydraulischen Hubkraft (gekennzeichnet durch *). Bei demontiertem Kippzylinder, Umlenkhebel und Verbindungslasche erhöht sich die Traglast um 410 kg. Die Tragfähigkeit der Maschine wird durch die Standsicherheit oder das Hubvermögen der hydraulischen Einrichtungen begrenzt. Gemäß der harmonisierten EU-Norm EN 474-5 müssen Hydraulikbagger im Hebezeugbetrieb mit Rohrbruchsicherungen an Hub- und Stielzylinder(n), mit einer Überlastwarneinrichtung und einem Lastdiagramm ausgerüstet sein.

Ermitteln Sie die maximale Traglast anhand der Traglasttabelle in der Fahrerkabine oder in der mitgelieferten Betriebsanleitung.

Tragfähigkeit

mit Verstellausleger 6,40 m, Ballastgewicht 5,1 t und Bodenplatten 600 mm

Stiel 2,50 m

Unter- wagen	3,0m	4,5m	6,0m	7,5m	9,0m	m
10,5						5,2
9,0		11,3* 11,3*				6,8
7,5		11,4* 11,4*	7,5 10,9*			7,8
6,0	13,6* 13,6*	11,6 13,3*	7,6 11,1*	5,0 8,2		8,4
4,5	20,5 20,9*	11,3 15,3*	7,4 11,5	5,0 8,2		8,6
3,0	19,9 20,9*	10,7 16,4*	7,0 11,3	4,9 8,1		8,7
1,5	13,5* 13,5*	9,9 16,3*	6,6 11,3	4,7 7,8		8,4
0	17,5 19,1*	9,3 16,4*	6,3 10,9	4,5 7,6		7,9
-1,5	17,5 24,0*	9,1 16,3*	6,1 10,7	4,4 7,5		7,0
-3,0	17,7 21,3*	9,2 14,8*	6,0 9,4*			4,8
-4,5	13,6* 13,6*	7,2* 7,2*				
10,5		11,3* 11,3*			9,5* 9,5*	5,2
9,0		11,4* 11,4*	8,2 10,9*		6,5 8,4*	6,8
7,5		12,6 13,3*	8,3 11,1*	5,5 8,3		7,8
6,0	13,6* 13,6*	12,2 15,3*	8,1 11,6	5,5 8,3		8,4
4,5	20,9* 20,9*	11,9 16,4*	7,7 11,4	5,4 8,2		8,6
3,0	20,9* 20,9*	11,9 16,4*	7,7 11,4	5,4 8,2		8,7
1,5	13,5* 13,5*	11,0 16,3*	7,3 11,3	5,1 7,9		8,4
0	19,1* 19,1*	10,4 16,4*	6,9 11,0	5,0 7,7		7,9
-1,5	20,1 24,0*	10,2 16,3*	6,8 10,8	4,8 7,6		7,0
-3,0	20,3 21,3*	10,3 14,8*	6,7 9,4*			4,8
-4,5	13,6* 13,6*	7,2* 7,2*				
10,5		11,3* 11,3*			9,3* 9,3*	5,2
9,0		11,5* 11,5*	10,0 10,9*		7,8 8,4*	6,8
7,5		13,7* 13,7*	9,9 11,1*	6,9 9,5*		7,8
6,0	15,0* 15,0*	14,6 15,5*	9,8 11,7*	6,8 9,6*		8,4
4,5	20,7* 20,7*	14,3 16,4*	9,6 12,1*	6,7 9,5		8,6
3,0	20,3* 20,3*	14,3 16,4*	9,6 12,1*	6,5 9,4		8,7
1,5	13,8* 13,8*	13,4 16,4*	8,8 12,1*	6,3 9,2		8,4
0	19,8* 19,8*	13,3 14,6*	8,5 8,9*			7,9
-1,5	23,8* 23,8*	13,2 16,3*	8,6 12,0*	6,2 7,7*		7,0
-3,0	21,0* 21,0*	13,3 14,6*				4,8
-4,5	12,1* 12,1*					

Stiel 2,80 m

Unter- wagen	3,0m	4,5m	6,0m	7,5m	9,0m	m
10,5						5,7
9,0		10,2* 10,2*				7,1
7,5		10,0* 10,0*	7,6 9,9*			8,1
6,0	10,1* 10,1*	11,6* 11,6*	7,7 10,8*	5,1 8,3		8,6
4,5	20,6 21,5*	11,3 14,9*	7,5 11,4*	5,1 8,3		8,9
3,0	20,0* 20,7*	10,9 16,2*	7,1 11,3	4,9 8,1		9,0
1,5	16,2* 16,2*	10,0 16,2*	6,6 11,2	4,7 7,9		8,7
0	17,5 19,1*	9,4 16,3*	6,3 10,9	4,5 7,6		8,2
-1,5	17,3 24,4*	9,1 16,3*	6,1 10,7	4,3 7,5		7,4
-3,0	17,5 22,1*	9,1 15,2*	5,9 10,3*			5,5
-4,5	16,2* 16,2*	9,2 9,4*				
10,5		10,2* 10,2*				5,7
9,0		10,0* 10,0*	8,3 9,9*			7,1
7,5		11,6* 11,6*	8,3 10,8*	5,6 8,4		8,1
6,0	10,1* 10,1*	12,2 14,9*	8,2 11,4*	5,6 8,4		8,6
4,5	20,7* 20,7*	12,0 16,2*	7,8 11,4	5,4 8,2		8,9
3,0	20,7* 20,7*	12,0 16,2*	7,8 11,4	5,4 8,2		9,0
1,5	16,2* 16,2*	11,1 16,2*	7,3 11,3	5,2 8,0		8,7
0	19,1* 19,1*	10,4 16,3*	6,9 11,0	5,0 7,7		8,2
-1,5	19,9 24,4*	10,2 16,3*	6,7 10,8	4,8 7,6		7,4
-3,0	20,1 22,1*	10,2 15,2*	6,6 10,3*			5,5
-4,5	16,2* 16,2*	9,4* 9,4*				
10,5		10,1* 10,1*				5,7
9,0		10,0* 10,0*	10,0* 10,0*			7,1
7,5		11,9* 11,9*	9,9 10,9*	7,0 9,3*		8,1
6,0	10,9* 10,9*	14,6 15,1*	9,7 11,5*	6,9 9,4*		8,6
4,5	21,3* 21,3*	14,3 16,3*	9,6 12,0*	6,8 9,4		8,9
3,0	20,8* 20,8*	14,0 16,2*	9,2 12,0*	6,5 9,4		9,0
1,5	16,2* 16,2*	13,4 16,3*	8,8 12,0*	6,3 9,2		8,7
0	19,6* 19,6*	13,1 16,3*	8,6 12,1*	6,2 8,5*		8,2
-1,5	24,3* 24,3*	13,2 15,0*	8,5 10,0*			7,4
-3,0	21,8* 21,8*					5,5
-4,5	15,0* 15,0*	8,5* 8,5*				

 Höhe  360° schwenkbar  über Längsrichtung  max. Reichweite * begrenzt durch hydr. Hubkraft

Die Traglastwerte sind am Stielende (ohne Werkzeug) in Tonnen (t) angegeben und auf festem, ebenem Untergrund 360° schwenkbar. Die anderen Werte sind längs zum Unterwagen angegeben. Die Werte gelten für 600 mm breite Bodenplatten bei optimaler Stellung des Verstellzylinders. Gemäß ISO 10567 betragen diese 75% der statischen Kipplast oder 87% der hydraulischen Hubkraft (gekennzeichnet durch *). Bei demontiertem Kippzylinder, Umlenkebel und Verbindungslasche erhöht sich die Traglast um 410 kg. Die Tragfähigkeit der Maschine wird durch die Standsicherheit oder das Hubvermögen der hydraulischen Einrichtungen begrenzt.

Gemäß der harmonisierten EU-Norm EN 474-5 müssen Hydraulikbagger im Hebezeugbetrieb mit Rohrbruchsicherungen an Hub- und Stielzylinder(n), mit einer Überlastwarneinrichtung und einem Lastdiagramm ausgerüstet sein.

Ermitteln Sie die maximale Traglast anhand der Traglasttabelle in der Fahrerkabine oder in der mitgelieferten Betriebsanleitung.

Stiel 3,20 m

Unter- wagen	3,0m	4,5m	6,0m	7,5m	9,0m		m
10,5						8,8* 8,8*	4,0
9,0		8,8* 8,8*	7,4 7,7*			6,9 7,0*	6,3
7,5		8,3* 8,3*	7,7 8,6*	5,1 6,8*		4,9 6,3*	7,6
6,0		9,4* 9,4*	7,7 9,5*	5,2 8,3		4,0 6,1*	8,5
4,5	20,9 21,4*	11,3 14,3*	7,6 11,1*	5,2 8,3	3,6 6,0	3,5 5,9	9,0
3,0	20,0 20,7*	11,1* 15,9*	7,2 11,2	5,0 8,2	3,5 5,9	3,3 5,6	9,3
1,5	18,7 19,7*	10,1 16,2*	6,7 11,1	4,8 8,0	3,4 5,8	3,2 5,5	9,3
0	17,6 19,3*	9,4 16,1*	6,3 10,9	4,5 7,7	3,3 5,7	3,3 5,6	9,1
-1,5	17,2 24,0*	9,0 16,3*	6,0 10,7	4,3 7,5		3,5 5,8*	8,6
-3,0	17,3 23,0*	9,0 15,6*	5,9 10,5	4,3 6,4*		4,1 4,7*	7,8
-4,5	17,8 18,7*	9,1 11,7*	5,9* 5,9*			4,1* 4,1*	6,3
10,5		8,8* 8,8*	7,7* 7,7*			8,8* 8,8*	4,0
9,0		8,3* 8,3*	8,3 8,6*	5,6 6,8*		7,0* 7,0*	6,3
7,5		9,4* 9,4*	8,3 9,5*	5,7 8,4		5,4 6,3*	7,6
6,0		12,3 14,3*	8,2 11,1*	5,7 8,4	3,9 6,0	4,4 6,1*	8,5
4,5	21,4* 21,4*	11,9 15,9*	7,8 11,3	5,5 8,3	3,9 6,0	3,9 6,0	9,0
3,0	20,7* 20,7*	11,2 16,2*	7,3 11,2	5,3 8,1	3,8 5,9	3,5 5,5	9,3
1,5	19,7* 19,7*	10,5 16,1*	6,9 11,1	5,0 7,8	3,7 5,8	3,6 5,7	9,1
0	19,3* 19,3*	10,1 16,3*	6,7 10,8	4,8 7,5		3,9 5,8*	8,6
-1,5	19,8 24,0*	10,0 15,6*	6,6 10,6	4,7 6,4*		4,5 4,7*	7,8
-3,0	19,9 23,0*	10,1 11,7*	5,9* 5,9*			4,1* 4,1*	6,3
-4,5	18,7* 18,7*					8,5* 8,5*	4,0
10,5		8,7* 8,7*	8,0* 8,0*			6,9* 6,9*	6,3
9,0		8,3* 8,3*	8,7* 8,7*	6,9 7,1*		6,3* 6,3*	7,6
7,5		9,7* 9,7*	9,7* 9,7*	7,1 8,9*		5,5 6,1*	8,5
6,0	21,5* 21,5*	14,5* 14,5*	9,7 11,2*	7,0 9,3*	5,0 6,5*	4,9 6,1*	9,0
4,5	20,7* 20,7*	14,3 16,0*	9,6 11,8*	6,9 9,4	4,9 7,1	4,6 6,3*	9,3
3,0	19,2* 19,2*	14,1 16,2*	9,2 12,0*	6,6 9,3	4,8 7,0	4,6 6,6	9,3
1,5	19,6* 19,6*	13,5 16,1*	8,8 11,9*	6,3 9,3	4,7 6,8*	4,7 6,5*	9,1
0	24,6* 24,6*	13,1 16,3*	8,6 12,0*	6,1 9,0*		5,1 5,8*	8,6
-1,5	22,7* 22,7*	13,0 15,5*	8,4 10,9*	5,9* 5,9*		4,6* 4,6*	7,8
-3,0	18,1* 18,1*	11,0* 11,0*	5,0* 5,0*			4,3* 4,3*	6,3

Stiel 3,70 m

Unter- wagen	3,0m	4,5m	6,0m	7,5m	9,0m		m
10,5		7,7* 7,7*				6,9* 6,9*	4,9
9,0			7,2* 7,2*			5,8* 5,8*	6,9
7,5			7,3* 7,3*	5,3 6,8*		4,4 5,3*	8,1
6,0		7,3* 7,3*	7,7 8,0*	5,4 7,6*		3,7 5,1*	9,0
4,5	13,8* 13,8*	11,2* 11,2*	7,5 10,0*	5,3 8,3	3,7 6,1	3,3 5,2*	9,5
3,0	20,1 21,0*	11,1 15,4*	7,3 11,2	5,1 8,2	3,6 6,0	3,0 5,2	9,7
1,5	19,4 21,6*	10,3 16,1*	6,8 11,1	4,8 8,0	3,5 5,8	2,9 5,1	9,8
0	17,8 20,2*	9,5 16,0*	6,3 11,0	4,6 7,8	3,3 5,7	3,0 5,2	9,6
-1,5	17,2 22,7*	9,0 16,1*	6,0 10,7	4,3 7,5	3,2 5,6	3,2 5,5	9,1
-3,0	17,1 23,8*	8,9 15,9*	5,9 10,5	4,2 7,3		3,6 4,8*	8,3
-4,5	17,5 20,6*	9,0 13,7*	5,8 8,4*			3,5* 3,5*	7,2
10,5		7,7* 7,7*				6,9* 6,9*	4,9
9,0			7,2* 7,2*			5,8* 5,8*	6,9
7,5			7,3* 7,3*	5,8 6,8*		4,9 5,3*	8,1
6,0		7,3* 7,3*	8,0* 8,0*	5,8 7,6*		4,1 5,1*	9,0
4,5	13,8* 13,8*	11,2* 11,2*	8,2 10,0*	5,8 8,4	4,0 6,1	3,6 5,2*	9,5
3,0	21,0* 21,0*	11,9 15,4*	8,0 11,3	5,6 8,2	4,0 6,0	3,4 5,2	9,7
1,5	21,6* 21,6*	11,4 16,1*	7,4 11,1	5,3 8,1	3,8 5,9	3,3 5,1	9,8
0	20,2* 20,2*	10,6 16,0*	7,0 11,1	5,1 7,9	3,7 5,8	3,3 5,2	9,6
-1,5	19,8 22,7*	10,1 16,1*	6,7 10,8	4,8 7,6	3,6 5,7	3,6 5,6	9,1
-3,0	19,7 23,8*	9,9 15,9*	6,5 10,6	4,7 7,4		4,0 4,8*	8,3
-4,5	20,1 20,6*	10,0 13,7*	6,5 8,4*			3,5* 3,5*	7,2
10,5		7,8* 7,8*				6,7* 6,7*	4,9
9,0			7,2* 7,2*			5,7* 5,7*	6,9
7,5			7,4* 7,4*	6,9* 6,9*		5,3* 5,3*	8,1
6,0		7,5* 7,5*	8,1* 8,1*	7,1 7,7*	5,1 5,3*	5,1 5,1*	9,0
4,5	18,6* 18,6*	12,0* 12,0*	9,7 10,3*	7,1 9,0*	5,1 7,0*	4,6 5,2*	9,5
3,0	21,0* 21,0*	14,3 15,5*	9,5 11,5*	6,9 9,3*	5,0 7,2	4,3 5,3*	9,7
1,5	21,7* 21,7*	14,1 16,1*	9,3 11,9*	6,7 9,3	4,9 7,1	4,2 5,7*	9,8
0	20,2* 20,2*	13,6 16,0*	8,8 11,8*	6,4 9,3	4,7 6,9	4,3 6,2*	9,6
-1,5	23,1* 23,1*	13,1 16,1*	8,5 11,9*	6,1 9,1	4,7 5,9*	4,6 5,7*	9,1
-3,0	23,6* 23,6*	12,9 15,8*	8,4 11,6*	6,0 7,7*		4,7* 4,7*	8,3
-4,5	20,1* 20,1*	13,0 13,2*	7,9* 7,9*			3,6* 3,6*	7,2

 Höhe  360° schwenkbar  über Längsrichtung  max. Reichweite * begrenzt durch hydr. Hubkraft

Die Traglastwerte sind am Stielende (ohne Werkzeug) in Tonnen (t) angegeben und auf festem, ebenem Untergrund 360° schwenkbar. Die anderen Werte sind längs zum Unterwagen angegeben. Die Werte gelten für 600 mm breite Bodenplatten bei optimaler Stellung des Verstellzylinders. Gemäß ISO 10567 betragen diese 75% der statischen Kipplast oder 87% der hydraulischen Hubkraft (gekennzeichnet durch *). Bei demontiertem Kippzylinder, Umlenkhebel und Verbindungslasche erhöht sich die Traglast um 410 kg. Die Tragfähigkeit der Maschine wird durch die Standsicherheit oder das Hubvermögen der hydraulischen Einrichtungen begrenzt.




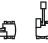



Gemäß der harmonisierten EU-Norm EN 474-5 müssen Hydraulikbagger im Hebezeugbetrieb mit Rohrbruchsicherungen an Hub- und Stielzylinder(n), mit einer Überlastwarneinrichtung und einem Lastdiagramm ausgerüstet sein.

Ermitteln Sie die maximale Traglast anhand der Traglasttabelle in der Fahrerkabine oder in der mitgelieferten Betriebsanleitung.

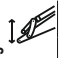


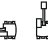
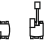


Tragfähigkeit

mit Verstellausleger 6,40 m, Ballastgewicht 6,2 t und Bodenplatten 600 mm

Stiel 2,50 m

Unter- wagen	3,0m	4,5m	6,0m	7,5m	9,0m	
						
m						m
10,5						9,5* 9,5*
9,0						6,5 8,4*
7,5						5,2 8,1*
6,0	13,6* 13,6*	11,3* 11,3*	8,2 10,9*	5,6 8,9	4,5 7,3	8,4
4,5	20,9* 20,9*	12,2 15,3*	8,2 11,7*	5,6 8,9	4,2 6,9	8,6
3,0	20,9* 20,9*	11,8 16,4*	7,7 12,0	5,4 8,8	4,1 6,7	8,7
1,5	13,5* 13,5*	10,9 16,3*	7,3 11,9	5,2 8,6	4,2 7,0	8,4
0	19,1* 19,1*	10,4 16,4*	7,0 11,9	5,0 8,3	4,6 6,0*	7,9
-1,5	19,4 24,0*	10,2 16,3*	6,8 11,7	4,9 8,0*	4,4* 4,4*	7,0
-3,0	19,7 21,3*	10,2 14,8*	6,7 9,4*		6,0* 6,0*	4,8
-4,5	13,6* 13,6*	7,2* 7,2*				
10,5		11,3* 11,3*				9,5* 9,5*
9,0		11,4* 11,4*	8,9 10,9*			7,1 8,4*
7,5		13,3* 13,3*	9,0 11,1*	6,1 9,0		5,7 8,1*
6,0	13,6* 13,6*	13,1 15,3*	8,9 11,7*	6,1 9,0		4,9 7,4
4,5	20,9* 20,9*	12,9 16,4*	8,5 12,1	5,9 8,9		4,6 6,9
3,0	20,9* 20,9*	12,1 16,3*	8,0 12,0	5,7 8,7		4,5 6,8
1,5	13,5* 13,5*	11,5 16,4*	7,7 12,0	5,5 8,4		4,6 7,0*
0	19,1* 19,1*	11,3 16,3*	7,5 11,8	5,4 8,0*		5,1 6,0*
-1,5	22,2 24,0*	11,4 14,8*	7,4 9,4*			4,4* 4,4*
-3,0	21,3* 21,3*	7,2* 7,2*				6,0* 6,0*
-4,5	13,6* 13,6*					
10,5		11,3* 11,3*				9,3* 9,3*
9,0		11,5* 11,5*	10,7 10,9*			8,4* 8,4*
7,5		13,7* 13,7*	10,6 11,1*	7,5 9,5*		6,9 8,1*
6,0	15,0* 15,0*	15,5* 15,5*	10,4 11,7*	7,5 9,6*		6,1 8,1*
4,5	20,7* 20,7*	15,2 16,4*	10,3 12,1*	7,3 9,6*		5,7 8,1*
3,0	20,3* 20,3*	15,2 16,3*	9,9 12,1*	7,1 9,6*		5,6 7,6*
1,5	13,8* 13,8*	14,6 16,4*	9,6 12,1*	6,9 9,5*		5,8 6,9*
0	19,8* 19,8*	14,4 16,3*	9,4 12,0*	6,8 7,7*		5,9* 5,9*
-1,5	23,8* 23,8*	14,5 14,6*	8,9* 8,9*			4,2* 4,2*
-3,0	21,0* 21,0*					6,8* 6,8*
-4,5	12,1* 12,1*					

Stiel 2,80 m

Unter- wagen	3,0m	4,5m	6,0m	7,5m	9,0m	
						
m						m
10,5						8,2* 8,2*
9,0						6,0 7,4*
7,5						4,9 7,1*
6,0	10,1* 10,1*	11,6* 11,6*	8,4 10,8*	5,6 9,0		4,3 7,0
4,5	21,5* 21,5*	12,2 14,9*	8,2 11,4*	5,6 8,9		4,0 6,5
3,0	20,7* 20,7*	11,9 16,2*	7,8 12,0	5,5 8,8		3,9 6,4
1,5	16,2* 16,2*	11,0 16,2*	7,3 11,8	5,3 8,6		4,0 6,6
0	19,1* 19,1*	10,4 16,3*	7,0 11,9	5,0 8,4		4,3 6,0*
-1,5	19,3 24,4*	10,1 16,3*	6,8 11,7	4,9 8,2		4,6* 4,6*
-3,0	19,5 22,1*	10,1 15,2*	6,7 10,3*			5,0* 5,0*
-4,5	16,2* 16,2*	9,4* 9,4*				
10,5		10,2* 10,2*				8,2* 8,2*
9,0		10,0* 10,0*	8,3 9,9*			6,6 7,4*
7,5		10,0* 10,0*	9,0 9,9*			5,3 7,1*
6,0	10,1* 10,1*	11,6* 11,6*	9,0 10,8*	6,2 9,1		4,7 7,0
4,5	21,5* 21,5*	13,1 14,9*	8,8 11,4*	6,1 9,0		4,4 6,6
3,0	20,7* 20,7*	12,8 16,2*	8,5 12,0*	6,0 8,9		4,3 6,5
1,5	16,2* 16,2*	12,2 16,2*	8,0 11,9	5,8 8,7		4,4 6,7
0	19,1* 19,1*	11,5 16,3*	7,7 11,9	5,5 8,5		4,8 6,0*
-1,5	22,1 24,4*	11,3 16,3*	7,5 11,8	5,4 8,3		4,6* 4,6*
-3,0	22,1* 22,1*	11,3 15,2*	7,4 10,3*			5,0* 5,0*
-4,5	16,2* 16,2*	9,4* 9,4*				
10,5		10,1* 10,1*				10,6* 10,6*
9,0		10,0* 10,0*	10,0* 10,0*			8,1* 8,1*
7,5		10,0* 10,0*	10,0* 10,0*			7,4* 7,4*
6,0	10,9* 10,9*	11,9* 11,9*	10,6 10,9*	7,6 9,3*		6,5 7,1*
4,5	21,3* 21,3*	15,1* 15,1*	10,4 11,5*	7,5 9,4*		5,8 7,1*
3,0	20,8* 20,8*	15,2 16,3*	10,3 12,0*	7,4 9,6*		5,4 7,4*
1,5	16,2* 16,2*	15,1 16,2*	10,0 12,0*	7,1 9,5*		5,4 7,3*
0	19,6* 19,6*	14,6 16,3*	9,6 12,0*	6,9 9,5*		5,5 6,7*
-1,5	24,3* 24,3*	14,4 16,3*	9,4 12,1*	6,8 8,5*		5,9* 5,9*
-3,0	21,8* 21,8*	14,4 15,0*	9,3 10,0*			4,4* 4,4*
-4,5	15,0* 15,0*	8,5* 8,5*				5,3* 5,3*

 Höhe  360° schwenkbar  über Längsrichtung  max. Reichweite * begrenzt durch hydr. Hubkraft

Die Traglastwerte sind am Stielende (ohne Werkzeug) in Tonnen (t) angegeben und auf festem, ebenem Untergrund 360° schwenkbar. Die anderen Werte sind längs zum Unterwagen angegeben. Die Werte gelten für 600 mm breite Bodenplatten bei optimaler Stellung des Verstellzylinders. Gemäß ISO 10567 betragen diese 75% der statischen Kippplast oder 87% der hydraulischen Hubkraft (gekennzeichnet durch *). Bei demontiertem Kippzylinder, Umlenkhebel und Verbindungslasche erhöht sich die Traglast um 410 kg. Die Tragfähigkeit der Maschine wird durch die Standsicherheit oder das Hubvermögen der hydraulischen Einrichtungen begrenzt.

Gemäß der harmonisierten EU-Norm EN 474-5 müssen Hydraulikbagger im Hebezeugbetrieb mit Rohrbruchsicherungen an Hub- und Stielzylinder(n), mit einer Überlastwarneinrichtung und einem Lastdiagramm ausgerüstet sein.

Ermitteln Sie die maximale Traglast anhand der Traglasttabelle in der Fahrerkabine oder in der mitgelieferten Betriebsanleitung.

Stiel 3,20 m

Unter- wagen	3,0m	4,5m	6,0m	7,5m	9,0m			
10,5						8,8*	8,8*	4,0
9,0						7,0*	7,0*	6,3
7,5						5,5	6,3*	7,6
6,0						4,5	6,1*	8,5
4,5	21,4* 21,4*	12,2 14,3*	8,2 11,1*	5,7 8,9	4,0 6,3*	4,0	6,1*	9,0
3,0	20,7* 20,7*	11,9 15,9*	7,9 11,8*	5,6 8,8	4,0 6,5	3,7	6,1	9,3
1,5	19,7* 19,7*	11,1 16,2*	7,4 11,8	5,3 8,7	3,9 6,4	3,6	6,0	9,3
0	19,3* 19,3*	10,4 16,1*	7,0 11,8	5,1 8,4	3,8 6,3	3,7	6,2	9,1
-1,5	19,2 24,0*	10,1 16,3*	6,8 11,6	4,9 8,2		4,0	5,8*	8,6
-3,0	19,3 23,0*	10,0 15,6*	6,6 11,1*	4,8 6,4*		4,6	4,7*	7,8
-4,5	18,7* 18,7*	10,1 11,7*	5,9* 5,9*			4,1*	4,1*	6,3
10,5						8,8*	8,8*	4,0
9,0						7,0*	7,0*	6,3
7,5						6,0	6,3*	7,6
6,0						4,9	6,1*	8,5
4,5	21,4* 21,4*	13,2 14,3*	8,8 11,1*	6,2 8,9	4,4 6,3*	4,4	6,1*	9,0
3,0	20,7* 20,7*	12,8 15,9*	8,6 11,8*	6,1 8,8	4,3 6,5	4,1	6,2	9,3
1,5	19,7* 19,7*	12,3 16,2*	8,1 11,8	5,8 8,8	4,2 6,4	4,0	6,1	9,3
0	19,3* 19,3*	11,6 16,1*	7,7 11,8	5,6 8,5	4,1 6,3	4,1	6,2	9,1
-1,5	22,0 24,0*	11,2 16,3*	7,4 11,8	5,4 8,3		4,4	5,8*	8,6
-3,0	22,1 23,0*	11,2 15,6*	7,3 11,1*	5,3 6,4*		4,7*	4,7*	7,8
-4,5	18,7* 18,7*	11,3 11,7*	5,9* 5,9*			4,1*	4,1*	6,3
10,5						8,5*	8,5*	4,0
9,0						6,9*	6,9*	6,3
7,5						6,3*	6,3*	7,6
6,0						6,0	6,1*	8,5
4,5	21,5* 21,5*	14,5* 14,5*	10,4 11,2*	7,6 9,3*	5,5 6,5*	5,4	6,1*	9,0
3,0	20,7* 20,7*	15,1 16,0*	10,2 11,8*	7,4 9,5*	5,4 7,7	5,1	6,3*	9,3
1,5	19,2* 19,2*	15,0 16,2*	10,0 12,0*	7,2 9,4*	5,3 7,6	5,0	6,7*	9,3
0	19,6* 19,6*	14,7 16,1*	9,6 11,9*	6,9 9,4*	5,2 6,8*	5,2	6,5*	9,1
-1,5	24,6* 24,6*	14,3 16,3*	9,4 12,0*	6,7 9,0*		5,6	5,8*	8,6
-3,0	22,7* 22,7*	14,3 15,5*	9,2 10,9*	5,9* 5,9*		4,6*	4,6*	7,8
-4,5	18,1* 18,1*	11,0* 11,0*	5,0* 5,0*			4,3*	4,3*	6,3

Stiel 3,70 m

Unter- wagen	3,0m	4,5m	6,0m	7,5m	9,0m			
10,5								
9,0								
7,5								
6,0								
4,5	13,8* 13,8*	11,2* 11,2*	8,2 10,0*	5,8 8,9	4,1 6,6	3,7	5,2*	9,5
3,0	21,0* 21,0*	11,9 15,4*	8,0 11,5*	5,6 8,7	4,0 6,5	3,4	5,3*	9,7
1,5	21,2 21,6*	11,4 16,1*	7,5 11,7	5,4 8,7	3,9 6,4	3,3	5,6	9,8
0	19,8 20,2*	10,6 16,0*	7,0 11,7	5,1 8,5	3,8 6,3	3,4	5,7	9,6
-1,5	19,2 22,7*	10,1 16,1*	6,7 11,6	4,9 8,2	3,7 6,1*	3,6	5,7*	9,1
-3,0	19,1 23,8*	9,9 15,9*	6,6 11,5	4,7 8,0*		4,1	4,8*	8,3
-4,5	19,4 20,6*	10,0 13,7*	6,5 8,4*			3,5*	3,5*	7,2
10,5								
9,0								
7,5								
6,0								
4,5	13,8* 13,8*	11,2* 11,2*	8,8 10,0*	6,3 8,9*	4,5 6,7	4,0	5,2*	9,5
3,0	21,0* 21,0*	12,8 15,4*	8,6 11,5*	6,2 8,8	4,4 6,6	3,8	5,3*	9,7
1,5	21,6* 21,6*	12,6 16,1*	8,2 11,8	5,9 8,7	4,3 6,5	3,7	5,6*	9,8
0	20,2* 20,2*	11,7 16,0*	7,7 11,7	5,6 8,6	4,1 6,3	3,8	5,8	9,6
-1,5	22,0 22,7*	11,2 16,1*	7,4 11,8	5,4 8,3	4,1 6,1*	4,0	5,7*	9,1
-3,0	21,9 23,8*	11,1 15,9*	7,3 11,6	5,2 8,0*		4,5	4,8*	8,3
-4,5	20,6* 20,6*	11,1 13,7*	7,2 8,4*			3,5*	3,5*	7,2
10,5								
9,0								
7,5								
6,0								
4,5	18,6* 18,6*	12,0* 12,0*	10,3* 10,3*	7,6 9,0*	5,6 7,0*	5,0	5,2*	9,5
3,0	21,0* 21,0*	15,2 15,5*	10,2 11,5*	7,5 9,3*	5,5 7,7	4,7	5,3*	9,7
1,5	21,7* 21,7*	14,9 16,1*	10,1 11,9*	7,3 9,4*	5,4 7,6	4,7	5,7*	9,8
0	20,2* 20,2*	14,8 16,0*	9,6 11,8*	7,0 9,3*	5,2 7,4*	4,8	6,2*	9,6
-1,5	23,1* 23,1*	14,3 16,1*	9,3 11,9*	6,7 9,3*	5,1 5,9*	5,1	5,7*	9,1
-3,0	23,6* 23,6*	14,2 15,8*	9,2 11,6*	6,6 7,7*		4,7*	4,7*	8,3
-4,5	20,1* 20,1*	13,2* 13,2*	7,9* 7,9*			3,6*	3,6*	7,2

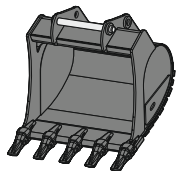
Höhe 360° schwenkbar über Längsrichtung max. Reichweite * begrenzt durch hydr. Hubkraft

Die Traglastwerte sind am Stielende (ohne Werkzeug) in Tonnen (t) angegeben und auf festem, ebenem Untergrund 360° schwenkbar. Die anderen Werte sind längs zum Unterwagen angegeben. Die Werte gelten für 600 mm breite Bodenplatten bei optimaler Stellung des Verstellzylinders. Gemäß ISO 10567 betragen diese 75% der statischen Kipplast oder 87% der hydraulischen Hubkraft (gekennzeichnet durch *). Bei demontiertem Kippzylinder, Umlenkebel und Verbindungslasche erhöht sich die Traglast um 410 kg. Die Tragfähigkeit der Maschine wird durch die Standsicherheit oder das Hubvermögen der hydraulischen Einrichtungen begrenzt.

Gemäß der harmonisierten EU-Norm EN 474-5 müssen Hydraulikbagger im Hebezeugbetrieb mit Rohrbruchsicherungen an Hub- und Stielzylinder(n), mit einer Überlastwarneinrichtung und einem Lastdiagramm ausgerüstet sein.

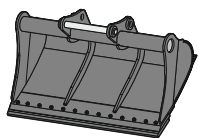
Ermitteln Sie die maximale Traglast anhand der Traglasttabelle in der Fahrerkabine oder in der mitgelieferten Betriebsanleitung.

Anbauwerkzeuge



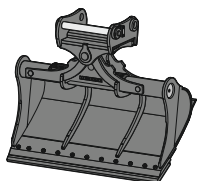
Tieföffel TL 05

Aufnahme		Direktanbau, SWA 48 mechanisch, SWA 48 hydraulisch, SWA 48 LIKUFIX, SWA 66 mechanisch, SWA 66 hydraulisch, SWA 66 LIKUFIX						
Schnittbreite	mm	800 ²⁾	1.050	1.250	1.400	1.550	1.650	1.750
Inhalt	m ³	0,70	1,00	1,25	1,45	1,60	1,75	2,15
Gewicht ¹⁾	kg	810	870	990	1.050	1.130	1.180	1.270



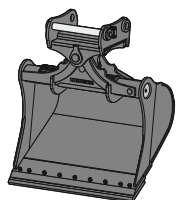
Grabenräumlöffel GRL starr 05

Aufnahme		Direktanbau, SWA 48 mechanisch, SWA 48 hydraulisch, SWA 48 LIKUFIX, SWA 66 mechanisch, SWA 66 hydraulisch, SWA 66 LIKUFIX						
Schnittbreite	mm	2.000		2.400		2.400		
Inhalt	m ³	0,70		0,85		1,15		
Gewicht ¹⁾	kg	550		639		718		



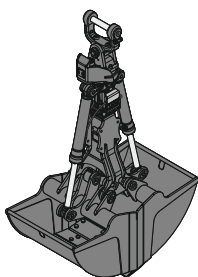
Grabenräumlöffel GRL 100

Aufnahme		Direktanbau, SWA 48 mechanisch, SWA 48 hydraulisch, SWA 48 LIKUFIX, SWA 66 mechanisch, SWA 66 hydraulisch, SWA 66 LIKUFIX						
Schnittbreite	mm	2.000	2.000	2.000	2.200	2.400	2.400	
Inhalt	m ³	0,70	1,20	1,45	1,65	0,85	1,45	
Gewicht ¹⁾	kg	1.375	1.520	1.600	1.675	1.480	1.625	
Schwenkwinkel		2 x 50°	2 x 50°	2 x 50°	2 x 50°	2 x 50°	2 x 50°	



Schwenklöffel SL 100

Aufnahme		Direktanbau, SWA 48 mechanisch, SWA 48 hydraulisch, SWA 48 LIKUFIX, SWA 66 mechanisch, SWA 66 hydraulisch, SWA 66 LIKUFIX						
Schnittbreite	mm	1.600	1.600	1.700 ³⁾	1.800	1.800	1.800 ³⁾	
Inhalt	m ³	1,45	1,75	1,85	1,60	2,00		
Gewicht ¹⁾	kg	1.520	1.630	1.800	1.610	1.860		
Schwenkwinkel		2 x 50°	2 x 50°	2 x 50°	2 x 50°	2 x 50°		



Zweischalengreifer

GMZ 30 Grabschalen								
Aufnahme		Direktanbau, SWA 48 mechanisch, SWA 48 hydraulisch, SWA 48 LIKUFIX, SWA 66 mechanisch, SWA 66 hydraulisch, SWA 66 LIKUFIX, Oilquick OQ 70, Oilquick OQ 70/55, Oilquick OQ 80						
Schalenbreite	mm	600	800	1.000	1.200			
Inhalt ⁴⁾	m ³	0,38	0,52	0,65	0,80			
Öffnungsweite	mm	1.644	1.644	1.644	1.644			
Gewicht ⁵⁾	kg	1.050	1.130	1.210	1.290			
GMZ 40 Grabschalen								
Aufnahme		Direktanbau, SWA 48 mechanisch, SWA 48 hydraulisch, SWA 48 LIKUFIX, SWA 66 mechanisch, SWA 66 hydraulisch, SWA 66 LIKUFIX, Oilquick OQ 70, Oilquick OQ 70/55, Oilquick OQ 80						
Schalenbreite	mm	800	1.000	1.200	1.400	1.600		
Inhalt ⁴⁾	m ³	0,65	0,85	1,05	1,20	1,40		
Öffnungsweite	mm	1.962	1.962	1.962	1.962	1.962		
Gewicht ⁵⁾	kg	1.345	1.430	1.520	1.605	1.695		
GMZ 80 Grabschalen								
Aufnahme		Direktanbau, SWA 48 mechanisch, SWA 48 hydraulisch, SWA 48 LIKUFIX, SWA 66 mechanisch, SWA 66 hydraulisch, SWA 66 LIKUFIX, Oilquick OQ 80						
Schalenbreite	mm	1.200	1.200	1.400	1.400	1.650	1.650	2.000
Inhalt ⁴⁾	m ³	1,40	1,40	1,70	1,70	2,00	2,00	2,50
Öffnungsweite	mm	2.128	2.128	2.128	2.128	2.128	2.128	2.128
Gewicht ⁵⁾	kg	2.170 ⁶⁾	2.130	2.275 ⁶⁾	2.225	2.415 ⁶⁾	2.345	2.595 ⁶⁾

¹⁾ auf Basis eines Anbauwerkzeugs in Standardausführung mit Schnellwechsler-Aufnahme SWA 66 LIKUFIX

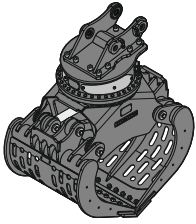
²⁾ nur für Schnellwechsler-Aufnahme SWA 66

³⁾ HD-Version

⁴⁾ Inhaltsangaben sind theoretisch ermittelte Werte; Füllgrad variiert je nach Verladegut

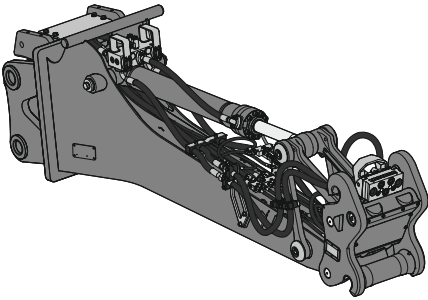
⁵⁾ mit XHD-Aufhängung

⁶⁾ inkl. Zähne



Sortiergreifer SG 30B

Aufnahme	Direktanbau, SWA 48 mechanisch, SWA 48 hydraulisch, SWA 48 LIKUFIX, SWA 66 mechanisch, SWA 66 hydraulisch, SWA 66 LIKUFIX, Oilquick OQ 70, Oilquick OQ 70/55, Oilquick OQ 80								
Schalenform		gelocht ²⁾			gerippt ²⁾			geschlossen ²⁾	Steinzange ³⁾
Schalenbreite	mm	1.000	1.200	1.400	1.000	1.200	1.400	1.000	1.020
Inhalt	m ³	0,85	1,00	1,15	0,75	0,90	1,05	0,85	0,85
Max. Schließkraft	kN	80	80	80	80	80	80	80	80
Gewicht ¹⁾	kg	1.485	1.560	1.635	1.565	1.675	1.780	1.515	1.815



Stielverlängerung LS 18

Aufnahme Maschinenseite	SWA 48 mechanisch, SWA 48 hydraulisch, SWA 48 LIKUFIX, SWA 48 LIKUFIX-10, SWA 66 mechanisch, SWA 66 hydraulisch, SWA 66 LIKUFIX		
Aufnahme Werkzeugseite	Direktanbau, SWA 33 mechanisch, SWA 33 mechanisch LIKUFIX ⁵⁾ , SWA 33 hydraulisch ⁷⁾ , SWA 33 LIKUFIX ⁶⁾ ⁷⁾ ⁸⁾ , SWA 48 mechanisch, SWA 48 mechanisch LIKUFIX ⁵⁾ , SWA 48 hydraulisch ⁷⁾ , SWA 48 LIKUFIX ⁶⁾ ⁷⁾ ⁸⁾		
Länge	m	2,65	3,05
Gewicht ⁴⁾	kg	1.130	1.190

¹⁾ ohne Schnellwechsler-Aufnahme

²⁾ mit Standard-Unterschraubmesser

³⁾ mit Zähnen Liebherr Z 40 C

⁴⁾ auf Basis einer Standard-Stielverlängerung LS 18 mit beidseitiger Schnellwechsler-Aufnahme SWA 48 LIKUFIX (Unterseite Stielverlängerung sowie maschinenseitige Aufnahme) und einer elektrischen Umschaltung

⁵⁾ Werkzeug mit Hochdruckkreis nur möglich mit der Ausstattung Umschaltung Kippzylinder manuell oder dem erweiterten Hydraulikkreis über die Trägermaschine

⁶⁾ Werkzeug mit Hochdruckkreis nur möglich mit der Ausstattung Umschaltung Kippzylinder elektrisch / manuell oder dem erweiterten Hydraulikkreis über die Trägermaschine

⁷⁾ 14-polige Signalkontaktleiste ist erforderlich, um z. B. den hydraulischen Schnellwechsler an der Stielverlängerung Werkzeugseite zu steuern und zu überwachen oder um elektrische Signale für Umschaltung zu übertragen

⁸⁾ für die Nutzung unterschiedlicher Hydraulikkreise wird entweder maschinenseitig LIKUFIX 33-9 / LIKUFIX 48-10 benötigt oder eine Umschaltung mit der Ausstattung Steckdose, angesteuert über Signalkontaktleiste der Trägermaschine

Serienausstattung



Unterwagen

Lauf- und Tragrollen abgedichtet und dauergeschmiert
Turasrad mit Schmutzauswerfer
Verzurrösen



Oberwagen

Anzeiger des maximalen Harnstofftankfüllstands
Automatische Schwenkbremse
Batterie Hauptschalter, elektrisch, mit Zeitschaltuhr
Batterie Hauptschalter, manuell, verriegelbar
Batterie Hauptschalter, vom Boden aus erreichbar
Filter vom Boden aus erreichbar
Handläufe
Harnstofftankklappe abschließbar
Hydraulikölstandanzeige, vom Boden aus einsehbar
Kühler schwenkbar
Lüfterschutzgitter
Motorhaube mit Gasfeder
Positionierschwenkbremse manuell
Rutschfester Oberflächenbelag
Schalldämmung
Scheibenwaschwassertank, vom Boden aus erreichbar
Servicetüren abschließbar
Sicherer Oberwagenaufstieg, seitlich
Staukasten abschließbar
Stauraum und Aufbewahrung für Zubehör abschließbar
Zentralschmieranlage automatisch
Zugangsflächen ohne hervorstehende Teile



Hydraulikanlage

Druckprüfanschlüsse für Hydraulik
Druckspeicher für kontrolliertes Absenken der Ausrüstung bei stehendem Motor
Hydraulikölfilter mit integriertem Feinfilterbereich
Liebherr Positive Control-System mit 2 unabhängigen Schaltungen
Magnetstab
Separater Schwenkkreis



Motor

Abgasnachbehandlungssystem – DOC + SCR Filter
Common-Rail-Einspritzsystem
Kraftstoffansaugpumpe
Kraftstofffeinfilter
Kraftstoffvorfilter und Wasserabscheider
Ladeluftkühler
Leerlaufautomatik / Drehzahlerhöhung, Joystick sensorgesteuert
Luftfilter mit automatischer Staubaustragung
Motorölmesstab
Power Pack EU Stufe V
Turbolader mit fester Geometrie



Kabine

9" Multifunktion-Touchscreen-Farbdisplay
Ablagenetze
Arbeitsmodi
Armlehnen in Länge, Höhe und Neigung verstellbar
Außenspiegel
Bewegungspriorität auf Stiel einfahren, einstellbar via Display
Bewegungspriorität zwischen Drehwerk und Ausleger, einstellbar via Display
Drehzahleinstellung, stufenlos anpassbar
Drei-Zonen-Klimaautomatik mit Bedienung via Display
Flaschenhalter
Frontscheibenwischer und Scheibenwaschanlage
Getönte Scheiben
Gummifußmatte, befestigt und herausnehmbar
Harnstoffstandanzeige auf Display
Harnstoffverbrauchsanzeige auf Display
Hydraulikölstandanzeige auf Display
Innenbeleuchtung
Kabinenluftfiltergehäuse, vom Boden aus erreichbar
Kleiderhaken
Konsole hochklappbar links
Kraftstoffstandanzeige auf Display
Kraftstoffverbrauchsanzeige auf Display
Kühlwasserstand, von Kabine aus einsehbar
LiDAT Plus (Liebherr-Datenübertragungssystem)
Mechanische Betriebsstundenanzeige, vom Boden aus einsehbar
Motorölstandanzeige auf Display
Notausstieg Heckscheibe
Notfallhammer
Ölstandanzeige für Schwenkgetriebe, von Kabine aus einsehbar
Powermodi
Regenschutz über Frontscheibe
ROPS-Sicherheitskabinenstruktur (ISO 12117-2)
Rückraumüberwachung mit Kamera
Schwenkbremsmoment einstellbar via Display
Seitenraumüberwachung rechts mit Kamera
Sonnenrollos für Front- und Dachscheibe
Staufächer
Staukasten
Steckdose in Kabine (12 V)
Steckdose in Kabine (24 V)
Taster auf Joystick konfigurierbar
Telefonablagenetz
Türschiebefenster
Verbundglas rechte Seitenscheibe
Viskoelastische Schwingungsdämpfung
Zigarettenanzünder



Ausrüstung

Anlenkpunkte aus Gussstahl
Anti-Drift System Hubzylinder
Anti-Drift System Stielzylinder
Regeneration Hubzylinder
Regeneration Stielzylinder
SAE-Flanschverbindungen an Hochdruckleitungen

Ausstattung Standard / Option

Unterwagen

3-Steg-Bodenplatten 600 mm	•
3-Steg-Bodenplatten 700 / 750 / 800 / 900 mm	+
3-Steg-Bodenplatten verstärkt 600 mm	+
Abdeck- und Bodenblech für Mittelstück Unterwagen	•
Abdeck- und Bodenblech verstärkt für Mittelstück Unterwagen	+
Aufstieg	•
Aufstieg breit	+
Ketten abgedichtet und fettgeschmiert	•
Ketten abgedichtet und fettgeschmiert, verstärkt	+
Kettenabstreifer	+
Kettenführung dreiteilig	+
Kettenführung einteilig	•
Kettenführung vierteilig	+
Sonderlackierung	+
Staukasten Unterwagen	+
Unterwagen LC	+
Unterwagen LC-V	+
Unterwagen NLC	+

Oberwagen

Außenspiegel vorne rechts	+1)
Ballastgewicht schwer 6,2 t	+
Ballastgewicht standard 5,1 t	•
Batterien Hochkapazität	+
Batterien Standardkapazität	•
Beleuchtung für Betankungsbereich	+1)
Beleuchtung für Oberwagenaufstieg	+1)
Betankungspumpe Kraftstoff	+
Erweiterte Werkzeugausrüstung inklusive Werkzeugkiste	+
Geländer um Oberwagen (Boxing Ring)	+
Kraftstoff Diebstahlschutz	+
Kraftstofftankdeckel abschließbar	•
Kraftstofftankdeckel abschließbar mit Vorhängeschloss	+
Laufsteg abklappbar vorne links	+
Oberwagenschutz unten und seitlich	+
Oberwagenverschlussblech unten	•
Rundumkennleuchten rotierend Oberwagen, hinten, LED, 2 Stück	+
Scheinwerfer Oberwagen, hinten, LED+, 2 Stück	+1)
Scheinwerfer Oberwagen, seitlich links, LED+, 1 Stück	+1)
Scheinwerfer Oberwagen, seitlich rechts, LED+, 1 Stück	+1)
Scheinwerfer Oberwagen, vorne links, LED+, 1 Stück, inklusive Scheinwerferschutz	+1)
Scheinwerfer Oberwagen, vorne rechts, LED, 1 Stück, inklusive Scheinwerferschutz	•1)
Scheinwerfer Oberwagen, vorne rechts, LED+, 1 Stück, inklusive Scheinwerferschutz	+1)
Skyview 360°	+
Sonderlackierung	+
Steckdose am Oberwagen (24 V)	+
Steckdose für Fremdstarhilfe (24 V)	+
Warnmarkierung reflektierend	+
Werkzeugausrüstung inklusive Werkzeugtasche	•

Hydraulikanlage

Ansteuerung Hochdruckkreis über Pedale oder Mini-Joystick umschaltbar	+
Bypass für Hochdruckkreis	+
Hochdruckkreis mit Tool Control (20 Werkzeugeinstellungen über das Display)	+
Leckölleitung für Anbauwerkzeug	+
Liebherr-Hydrauliköl	•
Liebherr-Hydrauliköl, biologisch abbaubar	+
Liebherr-Hydrauliköl, speziell für warme oder kalte Regionen	+
Mitteldruckkreis	+
Nebenstromfilter für Hydrauliköl	+
Pumpensummiierung für Hochdruckkreis	+
Rücklauffilter für Hydrauliköl bei Hammerbetrieb	+

Motor

Beleuchtung für Motorraum	+1)
Lüfterantrieb reversierbar	+
Luftvorfilter mit Fliehkraft-Staubabscheider	+
Motorabschaltung automatisch nach Leerlauf	+
Motorabschaltung mit Nachlauf	+
Schutzgitter feinmaschig vor Kühleransaugung	+
Vorwärmung Kraftstoff	+

Ausstattung Standard / Option



Kabine

2" Gurt mit Aufrolleinrichtung	●
3" Gurt mit Aufrolleinrichtung, orange	+
4-Punkt-Gurt	+
Außenspiegel elektrisch verstell- und beheizbar	+ ¹⁾
Beleuchtung für Kabinenaufstieg	+ ¹⁾
Bewegungsbeschränkung für Ausleger	+
Bewegungsbeschränkung für Stiel	+
Coming / Leaving Home	+ ¹⁾
Dunkel getönte Scheiben	+
Elektronische Wegfahrsperr	+
Fahrerprofil personalisiert	+
Fahrersitz Comfort	●
Fahrersitz Premium	+
Fahrgeschwindigkeitsmanagement	+ ¹⁾
Fahrwarneinrichtung akustisch abschaltbar	+
Feuerlöscher	+
Fußabstützung	+
Geradeausfahren via Mini-Joystick	+ ¹⁾
Gurtwarner	+
Handauflagen erhöht für Joysticks	+
Helligkeitsregulierung (Scheinwerfer LED+)	+ ¹⁾
Kabinenfunkverriegelung	+ ¹⁾
Kühlbox (12V)	+
Lightbar auf Kabine	+
Mini-Joystick proportional	+
Not-Aus in Kabine	+
Radio Comfort	+
Radiovorbereitung	●
Rundumkennleuchte rotierend Kabine, LED, 1 Stück	+
Scheibenwischer Dach	+
Scheibenwischer im unteren Bereich	+
Scheinwerfer Kabine, vorne, LED, 2 Stück	● ¹⁾
Scheinwerfer Kabine, vorne, LED+, 2 Stück	+ ¹⁾
Scheinwerfer Kabinendach, vorne, LED+, 2 Stück	+ ¹⁾
Schutzgitter integral	+
Schutzgitter oben flach FOPS	+
Schutzgitter oben FOPS	+
Schutzgitter unterer Frontscheibenbereich	+
Schutzgitter vorne FGPS	+
Schutzgitter vorne FGPS abklappbar	+
Smart Key	+ ¹⁾
Sonderlackierung	+
Sonnenblende	+
Sonnenschutzdach	+
Standheizung programmierbar	+
Überlastwarneinrichtung	+
Umschaltung Ansteuerung Hochdruckkreis und Kippzylinder	+
Unabhängige Fahrfunktion	+ ¹⁾
Verbandskasten	+
Verbundglas Dachscheibe	●
Verbundglas Frontscheibe einschiebbar zweiteilig	●
Verbandsicherheitsglas durchwurffhemmend Dachscheibe	+
Verbandsicherheitsglas durchwurffhemmend Frontscheibe einteilig	+
Vorbereitung für Schwenkrotator	+



Ausrüstung

Greiferleitungen (Kippzylinder inaktiv)	+
Kolbenstangenschutz Hubzylinder	+
Kolbenstangenschutz Kippzylinder	+
Lasthalteventil Kippzylinder	+
Liebherr-Tieföffel	+
Liebherr-Zahnsystem	+
LIKUFIX für Schnellwechsler SWA 48 hydraulisch	+
LIKUFIX für Schnellwechsler SWA 66 hydraulisch	+
Löffelstiel 2,50 m	+
Löffelstiel 2,80 m	+
Löffelstiel 3,20 m	+
Löffelstiel 3,70 m	+
Monoblockausleger 6,20 m	+
Monoblockausleger gestreckt 6,50 m	+
Rohrbruchsicherung Hubzylinder	●
Rohrbruchsicherung Stielzylinder	●
Scheinwerfer Ausleger, links, LED+, 1 Stück	+ ¹⁾
Scheinwerfer Ausleger, rechts, LED, 1 Stück	● ¹⁾
Scheinwerfer Ausleger, rechts, LED+, 1 Stück	+ ¹⁾
Scheinwerfer Löffelstiel, unten, LED+, 1 Stück	+ ¹⁾
Scheinwerferschutz Ausleger, rechts	+
Scheinwerferschutz Ausleger, rechts und links	+
Schmierschlauchsenschutz am Stiel	+
Schnellwechsler SWA 48 hydraulisch	+
Schnellwechsler SWA 48 mechanisch	+
Schnellwechsler SWA 66 hydraulisch	+
Schnellwechsler SWA 66 mechanisch	+
Schutzbügel LIKUFIX	+
Schwimmstellung Ausleger	+
Signalkontakte für LIKUFIX	+
Sonderlackierung	+
Tool Management	+
Untergurtschutz Stiel	+
Verstellausleger 6,40 m	+
Zentralschmierung erweitert für Verbindungsflasche	+



Assistenzsystem

Maschinensteuerungssystem Leica 2D passiv - „3D ready“	+
Maschinensteuerungssystem Leica 2D semi-automatisch - „3D ready“	+
Maschinensteuerungssystem Leica 3D passiv	+
Maschinensteuerungssystem Leica 3D semi-automatisch	+
Vorbereitung für Maschinensteuerungssystem	+
Vorbereitung für Wiegesystem	+

● = Standard, + = Option

¹⁾ Ausstattung nicht einzeln erhältlich, sondern nur als vordefinierte Pakete
Unvollständige Liste, bitte kontaktieren Sie uns für weitere Informationen.

Ausrüstungs- und Anbauteile fremder Fabrikate dürfen ohne Abstimmung mit Liebherr nicht ein- oder angebaut werden.

[illegible]

Die Firmengruppe Liebherr



Global und unabhängig: Erfolgreich seit über 75 Jahren

Gegründet wurde Liebherr im Jahr 1949: Mit der Entwicklung des ersten mobilen Turmdrehkrans der Welt legte Hans Liebherr den Grundstein für ein erfolgreiches Familienunternehmen, das heute über 150 Gesellschaften auf allen Kontinenten umfasst und über 50.000 Mitarbeitende beschäftigt. Dachgesellschaft der Firmengruppe ist die Liebherr-International AG in Bulle (Schweiz), deren Gesellschafter ausschließlich Mitglieder der Familie Liebherr sind.

Technologieführerschaft und Pioniergeist

Liebherr versteht sich als Pionier. Aus dieser Haltung heraus gestaltet das Unternehmen die Technologiegeschichte in vielen Branchen maßgeblich mit. Bis heute teilen Mitarbeitende auf der ganzen Welt den Mut des Unternehmensgründers, bislang unbekannte Wege zu beschreiten. Sie alle verbindet die Leidenschaft für Technik und faszinierende Produkte sowie die Entschlossenheit, für ihre Kunden Herausragendes zu leisten.

Breit diversifiziertes Produktprogramm

Liebherr zählt zu den größten Baumaschinenherstellern der Welt, bietet aber auch auf vielen anderen Gebieten hochwertige, nutzenorientierte Produkte und Dienstleistungen an. Das Produktprogramm umfasst die Segmente Erdbewegung, Materialumschlag, Spezialtiefbau, Mining, Mobil- und Raupenkrane, Turmdrehkrane, Betontechnik, Maritime Krane, Aerospace und Verkehrstechnik, Verzahn-technik und Automationssysteme, Kühl- und Gefriergeräte, Komponenten sowie Hotels.

Maßgeschneiderte Lösungen und höchster Kundennutzen

Liebherr-Lösungen zeichnen sich durch höchste Präzision, exzellente Umsetzung und besondere Langlebigkeit aus. Das Beherrschen von Schlüsseltechnologien versetzt das Unternehmen in die Lage, seinen Kunden auch maßgeschneiderte Lösungen anzubieten. Der Kundenfokus endet bei Liebherr jedoch nicht am Produkt, sondern umfasst ebenso eine Vielzahl an Dienstleistungen, die einen wirklichen Unterschied machen.

www.liebherr.com

Liebherr-France SAS

2 avenue Joseph Rey, B.P. 90287 • 68005 Colmar Cedex, France • Phone +33 389 213030
info.lfr@liebherr.com • www.liebherr.com • www.facebook.com/LiebherrConstruction