

---

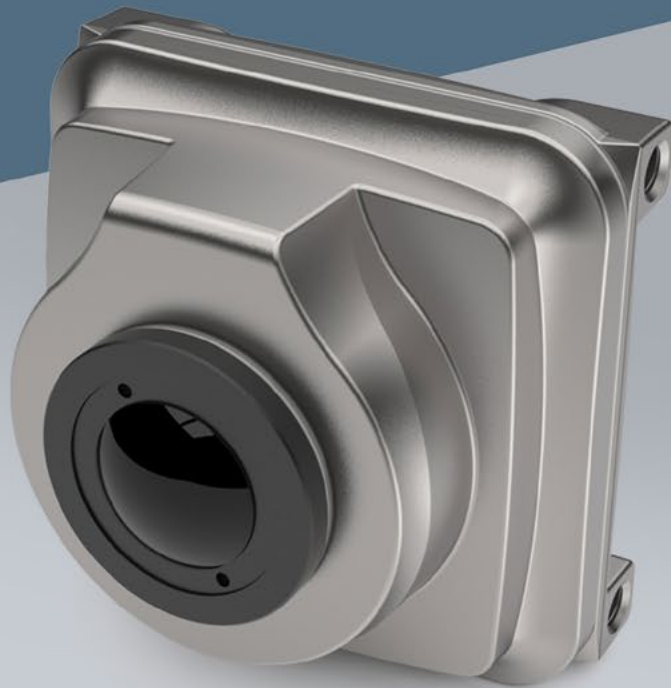
# Scharf hoch vier

---

Die vierte Digitalkamera-Generation

**LIEBHERR**

Komponenten  
Elektronik



# Technische Daten



## Bild/Video

Bildauflösung Breite x Höhe	max. 1.920 x 1.080 px, 2,07 Mpx
Sichtfeld	HFOV: 105°, 125°, 150°
Bildrate	max. 30 fps
Belichtungsverfahren	Rolling Shutter



## Schnittstellen und Protokolle

Schnittstelle	Ethernet 100BASE-TX
Videostream	RTP über UDP
Videoformat	H.264
Stream-Steuerung	RTSP, Liebherr Control Commands
Konfiguration	Liebherr Control Commands
Fehlerspeicher und Firmware-Update	UDS



## Betrieb

Betriebsspannung	8 V bis 32 V
Nennleistung	1,9 W (Linsenheizung aus) / 5,8 W (Linsenheizung an)
Betriebstemperatur	-40 °C bis +85 °C
Schutzgrad	IP6K7, IP6K9K



## Gehäuse

Material	Zinkdruckguss
Stecker	M12, 8 Pin, A-kodiert
Außenabmessungen in mm (B/H/T)	50 x 50 x 49

**Liebherr-Components AG**  
Brown Boveri Strasse 7  
5400 Baden, Schweiz  
+41 56 296 43 00  
[components@liebherr.com](mailto:components@liebherr.com)  
[www.liebherr.com/mdc4](http://www.liebherr.com/mdc4)

**Änderungen vorbehalten**  
LED-EL-12784414-BR031\_07\_01-11.23\_de