



R 940 Litronic

LIEBHERR

Abbruchbagger

Generation

6

Motor

200 kW / 272 PS

Stufe V

Nicht reguliert nur für
ausgewählte Märkte

Einsatzgewicht

48.700–67.100 kg

Arbeitshöhe

25,50 m

H/2: 22,50 m

Technische Daten



Motor

Leistung nach ISO 9249	200 kW (272 PS) bei 1.800 min ⁻¹
Drehmoment	1.400 Nm bei 1.100 min ⁻¹
Motortyp	Liebherr D944 A7-25 (Stufe V) oder Liebherr D944 A7-20 (nicht reguliert nur für ausgewählte Märkte)
Bauart	4-Zylinder-Reihenmotor
Bohrung	130 mm
Hub	150 mm
Hubraum	7,964 l
Arbeitsverfahren	4-Takt-Diesel Common-Rail, monoturbo
Abgasnachbehandlung	DOC + SCR Filter (Stufe V) oder ohne AGR (nicht reguliert nur für ausgewählte Märkte)
Kühlsystem	Wasserkühlung und integrierter Motorölkühler, Ladeluftkühlung und Kraftstoffkühlung
Luftfilter	Trockenluftfilter mit Vorabscheider, Haupt- und Sicherheitsselement
Kraftstofftankinhalt	770 l
DEF-Tankinhalt	90 l
Elektrische Anlage	
Betriebsspannung	24 V
Batterie	2 x 180 Ah / 12 V
Anlasser	24 V / 7,8 kW
Generator	Drehstrom 28 V / 140 A
Leerlaufautomatik	Sensorgesteuert
Motormanagement	Anbindung an die integrierte Baggersystemsteuerung über CAN-BUS zur wirtschaftlichen Ausnutzung der zur Verfügung stehenden Leistung



Steuerung

Energieverteilung	Über Steuerschieber in Blockbauweise mit integrierten Sicherheitsventilen
Summenschaltung	Auf Ausleger und Stiel
Geschlossener Kreislauf	Für Oberwagen-Schwenkwerk
Betätigung	
Ausrüstung und Schwenkwerk	Mit proportional wirkenden Joysticks
Fahrwerk	– Mit proportional wirkenden Fußpedalen oder mittels einsteckbarer Hebel – Vorwahl der Geschwindigkeit
Zusatzfunktionen	Proportionale Ansteuerung über Fußpedale oder Mini-Joystick



Hydraulikanlage

Hydrauliksystem	Positiv Control Zweikreis-Hydrauliksystem zur unabhängigen und bedarfsgerechten Mengenzuteilung durch die Hydraulikpumpen; sensorgesteuert Hohe Systemdynamik und Feinfühligkeit durch integrierte Baggersystemsteuerung Unabhängiges Schwenkwerk
Hydraulikpumpen	
Für Ausrüstung und Fahrwerk	Liebherr-Verstelldoppelpumpe in Schrägscheibenbauart
Fördermenge max.	2 x 315 l/min.
Betriebsdruck max.	380 bar
Für Schwenkwerk	Reversierbare Schrägscheiben-Verstellpumpe, geschlossener Kreislauf
Fördermenge max.	205 l/min.
Betriebsdruck max.	400 bar
Pumpenmanagement	Elektronisches Pumpenmanagement über die integrierte Baggersystemsteuerung (CAN-BUS) synchron zum Steuerblock
Hydrauliktankinhalt	380 l
Hydrauliksysteminhalt	1.100 l mit Abbruch-Ausrüstung
Filterung	1 Filter im Rücklauf (10 µm) mit integriertem Feinfilterbereich (5 µm)
Kühlsystem	Kombikühler, bestehend aus Kühleinheit für Wasser, Hydrauliköl, Getriebeöl, Ladeluftkühlung, Kraftstoffkühlung, hydrostatischer Lüfterantrieb
Modus-Auswahl	Anpassung der Motor- und Hydraulikleistung über Modus-Vorwahl an die jeweiligen Einsatzbedingungen z. B. für besonders wirtschaftliches und umweltfreundliches Arbeiten oder für max. Grableistung und schwere Einsätze
Drehzahleinstellung	Stufenlose Anpassung der Motorleistung über die Drehzahl bei jedem vorgewählten Mode
Tool Control	20 frei einstellbare Fördermengen und Drücke für optionale Anbaugeräte
Werkzeuganlage	
Fördermenge	315 l/min.
Betriebsdruck	380 bar
Werkzeugdrehanlage	
Fördermenge	30 l/min.
Betriebsdruck	140 bar
Betriebsdruck max.	180 bar
Schwenkwerk	
Antrieb	Liebherr-Schrägscheibenölmotor mit integriertem Bremsventil
Getriebe	Liebherr-Kompakt-Planetengetriebe
Drehkranz	Liebherr, innenverzahnter, abgedichteter Kugeldrehkranz
Oberwagen Drehzahl	0–7,5 min ⁻¹ stufenlos
Schwenkmoment	115,2 kNm
Feststellbremse	Nasse Lamellen (negativ wirkend)



Kabine

Kabine	Sicherheitskabinenstruktur, integrierter Scheinwerfer unter dem Schutz, Tür mit Schiebefenster (beidseitig zu öffnen), große Stau- und Ablagemöglichkeiten, schwingungsabsorbierende Lagerung, Schalldämmung, getöntes Verbundsicherheitsglas (VSG), separate Sonnenrollos für Dach- und Frontscheibe, Zigarettenanzünder und 12-V-Stecker, zusätzliche Ablagen, Lunchbox, Flaschenhalter, Scheiben rechts in Polycarbonat
Fahrersitz	Liebherr-Comfort-Sitz, luftgefedert, mit automatischer Gewichtseinstellung, vertikale und horizontale Sitzdämpfung einschließlich Konsolen und Joysticks, Sitz und Armlehnen getrennt und in Kombination verstellbar, serienmäßige Sitzheizung
Armkonsolen	Armkonsolen mit Sitz schwingend, Armkonsole hochklappbar links
Bedienung und Anzeige	Großes hochauflösendes Farb-Display mit selbst-erklärender Bedienung über Touch-Screen, videotauglich, zusätzliches Farbdisplay für Front- und Seitenkamera, vielseitige Einstell-, Kontroll- und Überwachungsmöglichkeiten wie z. B. Klimaregelung, Geräte- und Werkzeugparameter, spezifisches Abbruchdisplay
Klimatisierung	Serienmäßige Klimavollautomatik, Umluftfunktion, Schnellenteisung und -entfeuchtung auf Knopfdruck, Lüftungsklappen über Menü bedienbar. Umluft- und Frischluftfilter einfach zu wechseln und von außen zugänglich. Heizkühl-Aggregat, ausgelegt für extreme Außentemperaturen; die Regelung erfolgt abhängig von der Sonneneinstrahlung, Innen- und Außentemperatur. Die Klimaanlage enthält fluoridierte Treibhausgase
Kältemittel	R134a
Treibhauspotenzial	1.430
Menge bei 25 °C*	1.260 g
CO ₂ -Äquivalent	1,80 t
Vibrationsemission**	
Hand-Arm-Vibrationen	< 2,5 m/s ² , gemäß ISO 5349-1:2001
Ganzkörper-Vibrationen	< 0,5 m/s ²
Messunsicherheit	Gemäß Norm EN 12096:1997
Schallemission	
ISO 6396	71 dB(A) = L _{PA} (in Fahrerkabine)
2000/14/EG	105 dB(A) = L _{WA} (außen)



Unterwagen

Varianten	
VH-HD	Variable Spurbreite, hydraulisch
LC-V	Variable Spurbreite, mechanisch
LC / NLC	Standard
Antrieb	Liebherr-Schrägscheibenölmotor mit integriertem Bremsventil
Getriebe	Liebherr-Kompakt-Planetengetriebe
Maximale Fahrgeschwindigkeit	2,2 km/h 1. Stufe 3,1 km/h 2. Stufe
Zugkraft an der Kette	400 kN (VH-HD) 347 kN (LC-V) 296 kN (LC / NLC)
Laufwerk	D7, D7G, wartungsfrei
Laufrollen / Stützrollen	10 / 3 (VH-HD) 10 / 3 (LC-V) 9 / 2 (LC / NLC)
Ketten	Abgedichtet und fettgeschmiert
Bodenplatten	3-Steg
Feststellbremse	Nasse Lamellen (negativ wirkend)



Ausrüstung

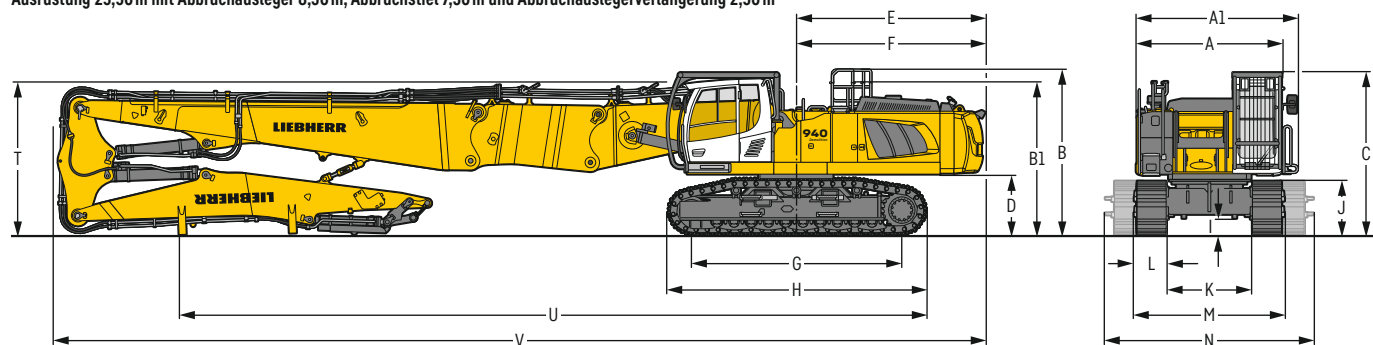
Bauart	Kombination von hochfesten Stahlblechen und Stahlgussteilen
Hydraulikzylinder	Liebherr-Zylinder mit Spezialdichtungs- und Führungssystem
Lagerstellen	Abgedichtet und wartungsarm
Schmierung	Vollautomatische Zentralschmieranlage (ausgenommen Lasche der Kippkinematik)
Hydraulikverbindungen	Leitungs- und Schlaucharmaturen in SAE-Flanschausführung
Tieföffel	Serienmäßig mit Liebherr-Zahnsystem

* Gültig für Standardmaschine ohne Kabinenerhöhung und ohne höhenverstellbare Fahrerkabine

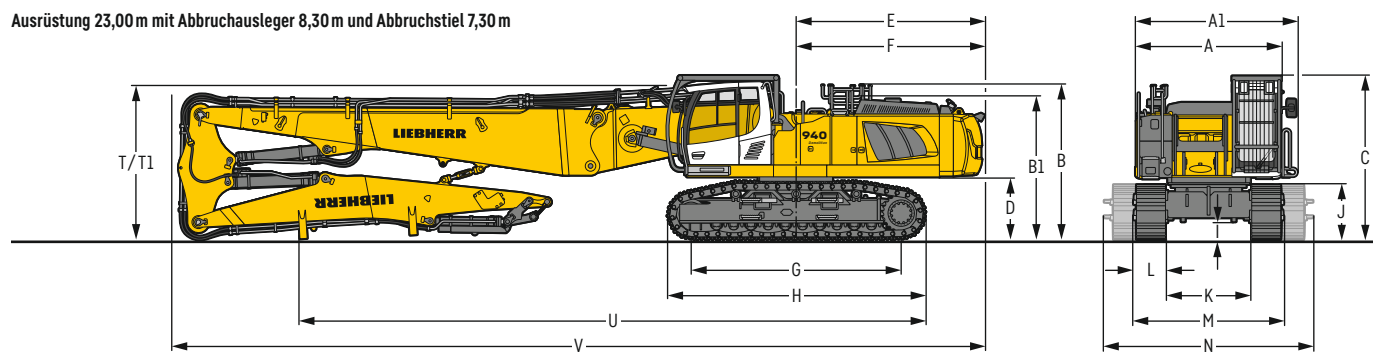
** Zur Gefährdungsbeurteilung gemäß 2002/44/EG siehe ISO/TR 25398:2006

Abmessungen

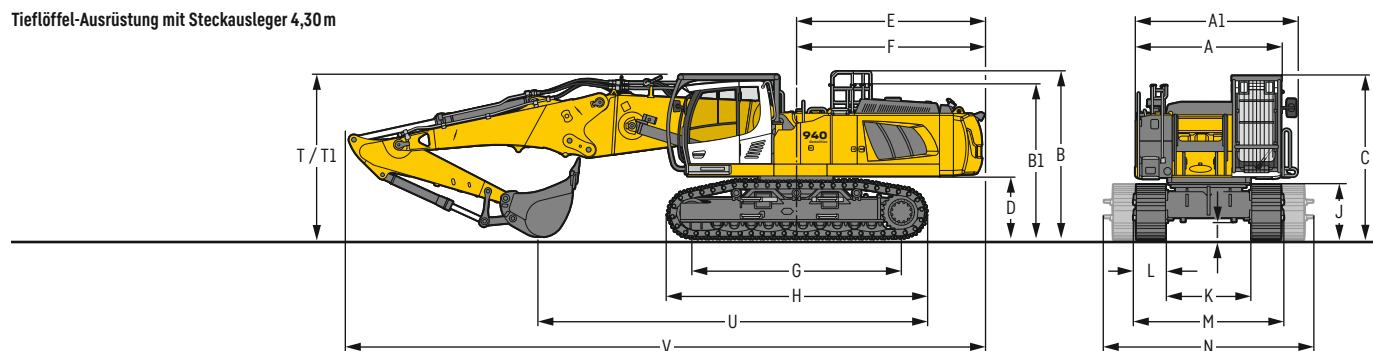
Ausrüstung 25,50 m mit Abbruchsleger 8,30 m, Abbruchstiel 7,30 m und Abbruchslegerverlängerung 2,50 m



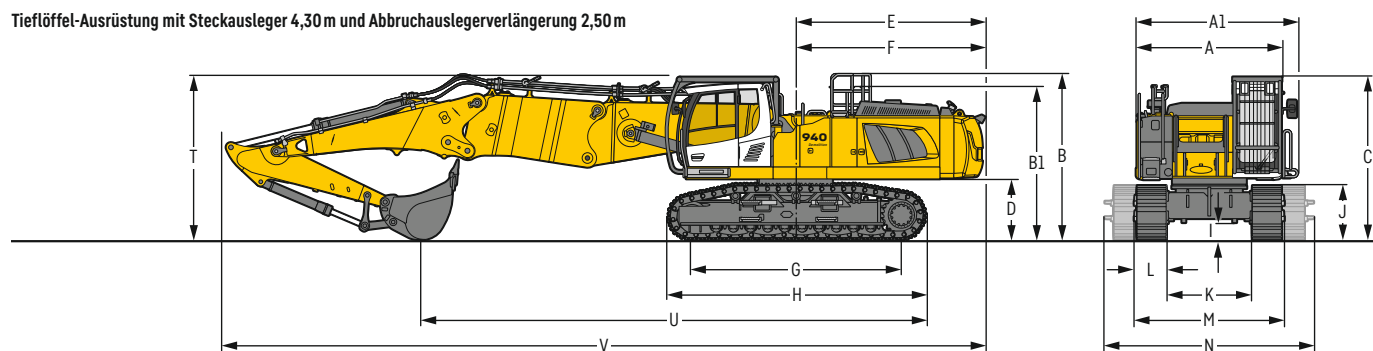
Ausrüstung 23,00 m mit Abbruchsleger 8,30 m und Abbruchstiel 7,30 m



Tieflöffel-Ausrüstung mit Steckausleger 4,30 m



Tieflöffel-Ausrüstung mit Steckausleger 4,30 m und Abbruchslegerverlängerung 2,50 m



		VH-HD	mm	LC-V	mm	LC	mm	NLC	mm
A	Oberwagenbreite		2.985 ²⁾		2.985 ²⁾		2.985 ²⁾		2.985 ²⁾
A1	Oberwagenbreite mit Laufsteg		3.325		3.325		3.325		3.325
B	Höhe über Oberwagen		3.450		3.560		3.405		3.405
B1	Höhe über Oberwagen (Handlauf eingeklappt)		3.190		3.300		3.145		3.145
C	Höhe über Kabine		3.400		3.510		3.355		3.355
D	Bodenfreiheit Ballastgewicht		1.250		1.360		1.205		1.205
E	Hecklänge		3.945		3.945		3.945		3.945
F	Heckschwenkradius		3.945		3.945		3.945		3.945
G	Radstand		4.390		4.400		4.108		4.108
H	Unterwagenlänge		5.370		5.365		5.030		5.030
I	Bodenfreiheit Unterwagen		440		760		535		535
J	Kettenhöhe		1.140		1.165		1.070		1.070
K	Spurbreite		2.380-3.300 ³⁾		2.390-2.890 ³⁾		2.590		2.390
L	Bodenplattenbreite		600		600		600		600
M	Breite über Ketten		2.980-3.930 ³⁾		2.990-3.490 ³⁾		3.190		2.990
N	Breite über Aufstieg		3.090-4.310 ^{1) 3)}		3.240-3.740 ^{1) 3)}		3.180		2.980

¹⁾ Breite mit abbaubarem Aufstieg

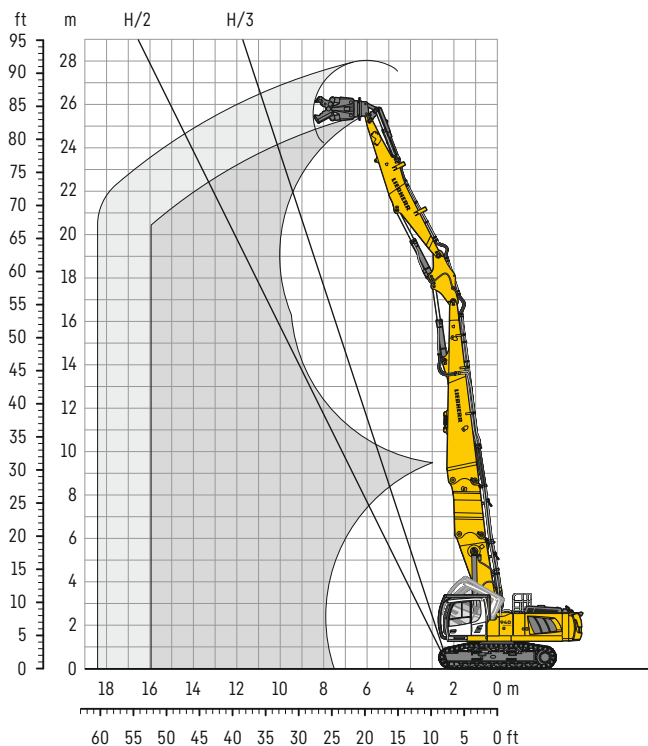
²⁾ ohne Tür-Arretierung und Abstandshalter

³⁾ Arbeitsposition

		Ausrüstung 25,50 m	Ausrüstung 23,00 m			
		mm	mm			
		VH-HD	VH-HD	LC-V	LC	NLC
T	Auslegerhöhe	3.200	3.200	3.300	3.150	3.150
T1	Auslegerhöhe mit automatischem Hydraulik-Kupplungssystem	–	3.650	3.750	3.600	3.600
U	Länge am Boden	15.600	13.100	13.050	12.900	12.900
V	Gesamtlänge	19.500	16.950	16.950	16.950	16.950

		Löffelstiellänge	Tiefelöffel-Ausrüstung				Tiefelöffel-Ausrüstung mit Abbruchslegerverlängerung			
		m	mm				mm			
			VH-HD	LC-V	LC	NLC	VH-HD	LC-V	LC	NLC
T	Auslegerhöhe	2,50	3.400	3.450	3.400	3.400	3.400	3.450	3.400	3.400
		2,80	3.450	3.500	3.450	3.450	3.450	3.500	3.450	3.450
T1	Auslegerhöhe mit automatischem Hydraulik-Kupplungssystem	2,50	3.850	3.900	3.850	3.850	–	–	–	–
		2,80	3.900	3.950	3.900	3.900	–	–	–	–
U	Länge am Boden	2,50	8.150	8.000	7.800	7.800	10.550	10.400	10.200	10.200
		2,80	7.950	7.800	7.600	7.600	10.750	10.600	10.400	10.400
V	Gesamtlänge	2,50	13.400	13.400	13.400	13.400	15.900	15.900	15.900	15.900
		2,80	13.400	13.400	13.400	13.400	15.900	15.900	15.900	15.900

Abbruch-Ausrüstung 25,50 m



Reichweitenbegrenzung

	12 m	14 m	16 m
Abbruchsleger 8,30 m + Zwischenausleger 2,25 m + Abbruchstiel 7,30 m + Abbruchslegerverlängerung 2,50 m VH-HD-Unterwagen	Anbauwerkzeug- gewicht* t		
	längs	2,50	2,00
	quer	1,50	-

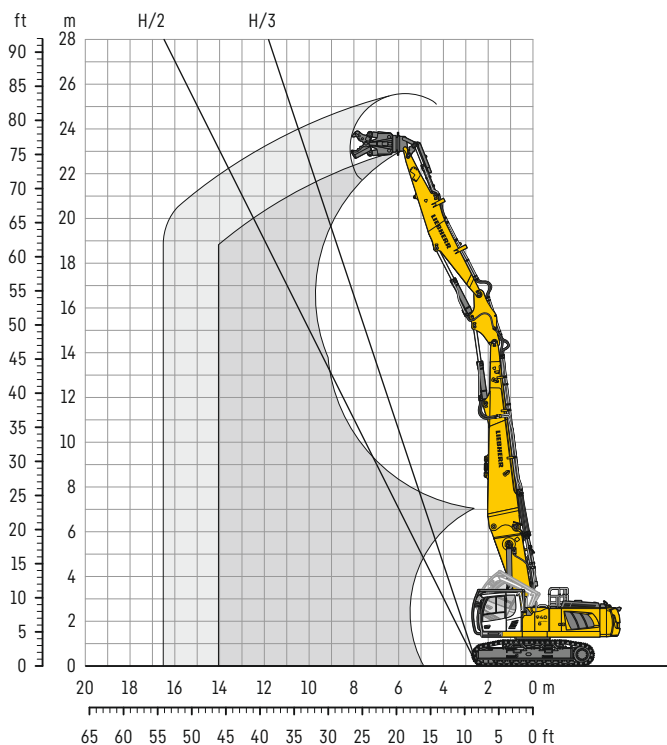
* inklusive Schnellwechsler, Adapterplatte, Anbauwerkzeug

Einsatzgewicht und Bodenbelastung

Das Einsatzgewicht beinhaltet die Grundmaschine mit Ballastgewicht 11,0t, Abbruchsleger 8,30m, Zwischenausleger 2,25m, Abbruchstiel 7,30m, Abbruchslegerverlängerung 2,50m und Anbauwerkzeug 3,0t.

Unterwagen		VH-HD
Bodenplattenbreite	mm	600
Gewicht	kg	67.100
Bodenbelastung	kg/cm ²	1,18

Abbruch-Ausrüstung 23,00 m



Reichweitenbegrenzung

	10 m	12 m	14 m
Abbruchsleger 8,30 m + Zwischenausleger 2,25 m + Abbruchstiel 7,30 m VH-HD-Unterwagen	Anbauwerkzeug- gewicht* t		
	längs	3,00	3,00
	quer	3,00	2,75
LC-V-Unterwagen	längs	3,00	3,00
	quer	3,00	2,25
LC-Unterwagen	längs	3,00	3,00
	quer	2,00	1,75
NLC-Unterwagen	längs	3,00	3,00
	quer	1,50	1,25

* inklusive Schnellwechsler, Adapterplatte, Anbauwerkzeug

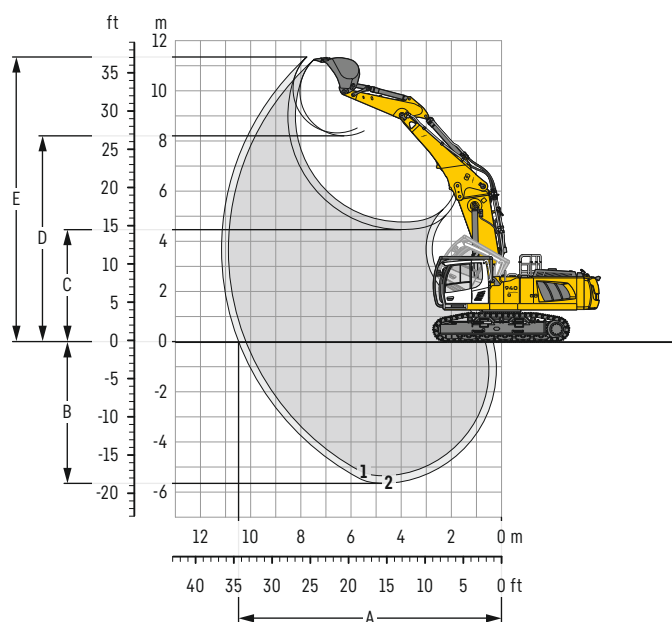
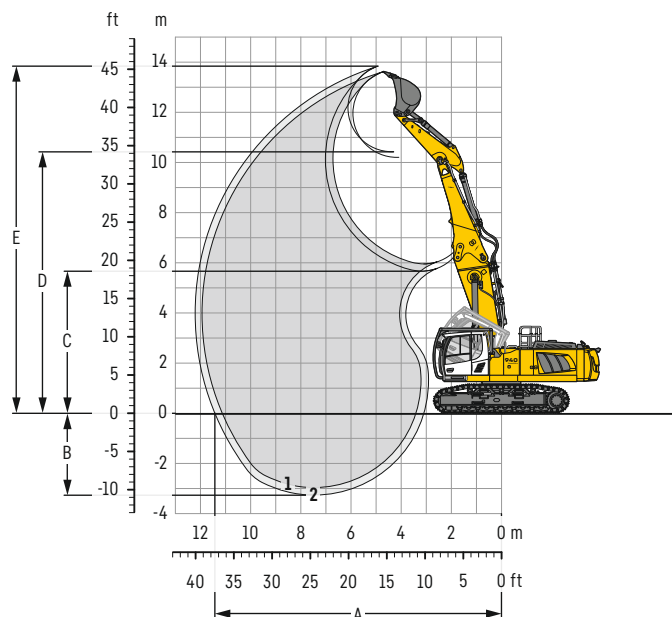
Einsatzgewicht und Bodenbelastung

Das Einsatzgewicht beinhaltet die Grundmaschine mit Ballastgewicht 11,0t, Abbruchsleger 8,30m, Zwischenausleger 2,25m, Abbruchstiel 7,30m und Anbauwerkzeug 3,0t.

Unterwagen		VH-HD	LC-V	LC	NLC
Bodenplattenbreite	mm	600	600	600	600
Gewicht	kg	63.900	59.800	54.700	54.600
Bodenbelastung	kg/cm ²	1,13	1,05	1,03	1,03

Tieflöffel-Ausrüstung

mit Steckausleger 4,30 m



Grabkurven

Steckausleger oben gesteckt (unten gesteckt)

		1	2
Löffelstiellänge	m	2,50	2,80
A Max. Reichweite auf Grundniveau	m	11,13 (10,19)	11,41 (10,48)
B Max. Grabtiefe	m	2,96 (5,35)	3,26 (5,65)
C Min. Ausschütthöhe	m	5,95 (4,77)	5,66 (4,47)
D Max. Ausschütthöhe	m	10,20 (8,21)	10,42 (8,21)
E Max. Reichhöhe	m	13,61 (11,23)	13,84 (11,35)

Kräfte

		1	2
Max. Reißkraft (ISO 6015)	kN	168	156
Max. Losbrechkraft (ISO 6015)	kN	204	204
Max. Reißkraft (SAE J1179)	kN	160	149
Max. Losbrechkraft (SAE J1179)	kN	178	178

Einsatzgewicht und Bodenbelastung

Das Einsatzgewicht beinhaltet die Grundmaschine mit Ballastgewicht 11,0t, Steckausleger 4,30 m, Löffelstiel 2,50 m und Tieflöffel mit 2,00 m³ Inhalt (1.210 kg).

Unterwagen		VH-HD	LC-V	LC	NLC
Bodenplattenbreite	mm	600	600	600	600
Gewicht	kg	58.000	53.900	48.800	48.700
Bodenbelastung	kg/cm²	1,02	0,95	0,92	0,92

Tieflöffel Standsicherheit (Sicherheit 75 % nach ISO 10567* eingerechnet)

Schnittbreite mm	Inhalt nach ISO 7451 m³	Gewicht kg	VH-HD-Unterwagen (mit Bodenplatten 600 mm)		LC-V-Unterwagen (mit Bodenplatten 600 mm)		LC-Unterwagen (mit Bodenplatten 600 mm)		NLC-Unterwagen (mit Bodenplatten 600 mm)	
			Stiellänge (m)		Stiellänge (m)		Stiellänge (m)		Stiellänge (m)	
			2,50	2,80	2,50	2,80	2,50	2,80	2,50	2,80
1.550	1,60	1.110	▲	▲	▲	▲	▲	▲	▲	▲
1.650	1,75	1.160	▲	▲	▲	▲	▲	▲	▲	▲
1.550	1,85	1.170	▲	▲	▲	▲	▲	▲	▲	▲
1.650	2,00	1.210	▲	▲	▲	▲	▲	▲	▲	▲
1.750	2,15	1.260	▲	▲	▲	▲	▲	▲	▲	■

* Werte bei max. Reichweite, 360° schwenkbar, entsprechend ISO-Norm 10567

Maximal zulässiges Materialgewicht ▲ = ≤ 2,0t/m³, ■ = ≤ 1,8t/m³

Tragfähigkeit





mit Steckausleger oben gesteckt 4,30 m, Ballastgewicht 11,0 t und Bodenplatten 600 mm

Stiel 2,50 m

Unter- wagen	4,5m	6,0m	7,5m	9,0m	10,5m		m
VH-HD							
12,0						9,5* 9,5*	6,7
10,5		11,2* 11,2*				8,6* 8,6*	8,2
9,0		11,2* 11,2*	10,9* 10,9*			8,2* 8,2*	9,3
7,5	14,5* 14,5*	13,1* 13,1*	12,4* 12,4*	10,0* 10,0*		8,1* 8,1*	10,0
6,0		17,0* 17,0*	13,8* 13,8*	11,3 11,8*		8,1* 8,1*	10,4
4,5		17,8* 17,8*	14,2 14,5*	11,0 12,1*		8,8 9,4*	10,6
3,0			13,7 14,9*	10,8 12,3*	8,7 9,9*	8,4* 8,4*	10,6
1,5			13,4 14,8*	10,6 12,2*	8,7 10,0*	8,6 8,9*	10,6
0		9,7* 9,7*	13,3 14,1*	10,5 11,6*		8,8 9,4*	10,4
-1,5		14,4* 14,4*	12,6* 12,6*	10,4* 10,4*		8,7* 8,7*	9,9
-3,0							
LC-V						11,9* 11,9*	6,7
12,0		11,3* 11,3*				9,4* 9,4*	8,2
10,5		11,3* 11,3*	11,0* 11,0*			8,5* 8,5*	9,3
9,0		13,4* 13,4*	12,4 12,5*	9,3 10,2*		8,2* 8,2*	10,0
7,5	15,5* 15,5*	16,3 17,1*	11,9 13,8*	9,1 11,9*		7,7 8,1*	10,4
6,0		15,2 16,0*	11,4 14,5*	8,9 12,1*		7,2 8,2*	10,6
4,5			10,9 14,9*	8,6 12,3*	7,0 10,0*	6,9 8,5*	10,6
3,0			10,6 14,8*	8,4 12,2*	6,9 10,0*	7,1 9,4*	10,4
1,5			10,5 14,0*	8,3 11,5*		7,6 8,7*	9,9
0		10,1* 10,1*	10,6 12,5*	8,4 10,3*			
-1,5		14,3* 14,3*					
-3,0							
LC							
12,0		11,2* 11,2*				9,6* 9,6*	6,7
10,5		11,2* 11,2*	10,6 10,9*			8,6* 8,6*	8,2
9,0		13,0* 13,0*	10,4 12,3*	7,7 9,8*		7,3 8,2*	9,3
7,5	13,9* 13,9*	13,6 17,0*	9,9 13,8*	7,6 11,5		6,4 8,1*	10,0
6,0		12,5 18,5*	9,4 14,5*	7,3 11,2		5,9 8,1*	10,4
4,5			8,9 14,1	7,1 10,9	5,7 8,8	5,6 8,4*	10,6
3,0			8,6 13,7	6,9 10,7	5,7 8,7	5,6 8,6	10,6
1,5		9,5* 9,5*	8,5 13,6	6,8 10,6		5,8 8,9	10,4
0		11,6 14,5*	8,6 12,7*	6,8 10,4*		6,2 8,7*	9,9
-1,5							
-3,0							
NLC							
12,0		11,2* 11,2*				9,6* 9,6*	6,7
10,5		11,2* 11,2*	9,9 10,9*			8,4 8,6*	8,2
9,0		13,0* 13,0*	9,7 12,3*	7,2 9,8*		6,8 8,2*	9,3
7,5	13,9* 13,9*	12,6 17,0*	9,2 13,8*	7,0 11,5		6,0 8,1*	10,0
6,0		11,5 18,5*	8,7 14,5*	6,8 11,2		5,5 8,1*	10,4
4,5			8,2 14,0	6,5 10,9	5,3 8,8	5,2 8,4*	10,6
3,0			7,9 13,7	6,3 10,7	5,2 8,7	5,2 8,6	10,6
1,5		9,5* 9,5*	7,8 13,6	6,3 10,6		5,3 8,8	10,4
0		10,6 14,5*	7,9 12,7*	6,3 10,4*		5,7 8,7*	9,9
-1,5							
-3,0							

Stiel 2,80 m

Unter- wagen	4,5m	6,0m	7,5m	9,0m	10,5m		m
VH-HD							
12,0						10,2* 10,2*	4,7
10,5		10,1* 10,1*				8,3* 8,3*	7,1
9,0		9,8* 9,8*	9,9* 9,9*			7,5* 7,5*	8,6
7,5	11,1* 11,1*	11,1* 11,1*	10,9* 10,9*	9,6* 9,6*		7,2* 7,2*	9,6
6,0		16,6* 16,6*	13,5* 13,5*	11,4 11,5*		7,1* 7,1*	10,3
4,5		18,2* 18,2*	14,3* 14,3*	11,1 12,0*		7,2* 7,2*	10,7
3,0			13,7 14,8*	10,8 12,2*	8,8* 8,8*	7,4* 7,4*	10,9
1,5			13,4 14,8*	10,5 12,2*	8,6 10,1*	7,8* 7,8*	10,9
0		10,8* 10,8*	13,2 14,2*	10,4 11,7*	8,6 9,4*	8,5 8,5*	10,6
-1,5		15,1* 15,1*	12,9* 12,9*	10,5 10,6*		8,5* 8,5*	10,2
-3,0			10,8* 10,8*			9,3* 9,3*	8,7
LC-V						10,0* 10,0*	4,7
12,0		10,0* 10,0*				8,2* 8,2*	7,1
10,5		9,8* 9,8*	9,9* 9,9*			7,5* 7,5*	8,6
9,0		11,3* 11,3*	11,0* 11,0*	9,4 9,7*		7,2* 7,2*	9,6
7,5	11,5* 11,5*	16,5 16,7*	12,0 13,6*	9,2 11,7*		7,1* 7,1*	10,3
6,0		15,3 18,2*	11,4 14,3*	8,9 12,0*	7,1 9,0*	6,9 7,2*	10,7
4,5			10,9 14,8*	8,6 12,2*	7,0 10,3	6,6 7,4*	10,9
3,0			10,6 14,8*	8,4 12,1*	6,9 10,1*	6,6 7,9*	10,9
1,5			10,5 14,1*	8,3 11,6*	6,9 9,3*	6,8 8,6*	10,6
0		11,1* 11,1*	10,5 12,8*	8,3 10,5*		7,3 8,5*	10,2
-1,5		14,3 14,9*					8,7
-3,0							
LC						10,4* 10,4*	4,7
12,0		10,1* 10,1*				8,3* 8,3*	7,1
10,5		9,8* 9,8*	9,9* 9,9*			7,5* 7,5*	8,6
9,0		11,0* 11,0*	10,5 10,8*	7,8 9,5*		7,0 7,2*	9,6
7,5	10,8* 10,8*	13,8 16,6*	10,0 13,5*	7,6 11,4*		6,1 7,1*	10,3
6,0		12,7 18,1*	9,5 14,2*	7,4 11,2	5,8 8,7*	5,7 7,2*	10,7
4,5			9,0 14,1	7,1 10,9	5,7 8,8	5,4 7,4*	10,9
3,0			8,6 13,7	6,9 10,7	5,6 8,7	5,4 7,8*	10,9
1,5		10,6* 10,6*	8,5 13,5	6,7 10,6	5,6 8,6	5,5 8,5*	10,6
0		11,5 15,2*	8,5 13,0*	6,8 10,6		5,9 8,6*	10,2
-1,5			8,7 10,9*			7,2 9,1*	8,7
-3,0							
NLC						10,4* 10,4*	4,7
12,0		10,1* 10,1*				8,3* 8,3*	7,1
10,5		9,8* 9,8*	9,9* 9,9*			7,5* 7,5*	8,6
9,0		11,0* 11,0*	9,7 10,8*	7,3 9,5*		6,5 7,2*	9,6
7,5	10,8* 10,8*	12,8 16,6*	9,3 13,5*	7,1 11,4*		5,7 7,1*	10,3
6,0		11,6 18,1*	8,7 14,2*	6,8 11,2	5,4 8,7*	5,2 7,2*	10,7
4,5			8,2 14,1	6,5 10,9	5,3 8,8	5,0 7,4*	10,9
3,0			7,9 13,7	6,3 10,7	5,2 8,6	4,9 7,8*	10,9
1,5		10,4 10,6*	7,8 13,5	6,2 10,5	5,1 8,6	5,1 8,5	10,6
0		10,5 15,2*	7,8 13,0*	6,2 10,5		5,4 8,6*	10,2
-1,5			8,0 10,9*			6,6 9,1*	8,7
-3,0							

 Höhe  360° schwenkbar  über Längsrichtung  max. Reichweite * begrenzt durch hydr. Hubkraft

Die Traglastwerte sind am Stielende (ohne Werkzeug) in Tonnen (t) angegeben und auf festem, ebenem Untergrund 360° schwenkbar. Die anderen Werte sind längs zum Unterwagen angegeben. Die Werte gelten für 600 mm breite Bodenplatten. Gemäß ISO 10567 betragen diese 75% der statischen Kipplast oder 87% der hydraulischen Hubkraft (gekennzeichnet durch *). Bei demontiertem Kippzylinder, Umlenkhebel und Verbindungslasche erhöht sich die Traglast um 410 kg. Die Tragfähigkeit der Maschine wird durch die Standsicherheit oder das Hubvermögen der hydraulischen Einrichtungen begrenzt. Gemäß der harmonisierten EU-Norm EN 474-5 müssen Hydraulikbagger im Hebezeugbetrieb mit Rohrbruchsicherungen an Hub- und Stielzylinder(n), mit einer Überlastwarneinrichtung und einem Lastdiagramm ausgerüstet sein.

Ermitteln Sie die maximale Traglast anhand der Traglasttabelle in der Fahrerkabine oder in der mitgelieferten Betriebsanleitung.

Tragfähigkeit



mit Steckausleger unten gesteckt 4,30 m, Ballastgewicht 11,0 t und Bodenplatten 600 mm

Stiel 2,50 m

Unter- wagen	4,5m	6,0m	7,5m	9,0m	10,5m		
m							m
10,5						8,3* 8,3*	7,3
9,0						8,1* 8,1*	8,5
7,5						8,1* 8,1*	9,2
6,0	19,5* 19,5*	14,5* 14,5*	12,2* 12,2*	10,0* 10,0*		8,4* 8,4*	9,7
4,5		16,6* 16,6*	13,2* 13,2*	11,4 11,4*		9,0* 9,0*	9,9
3,0		18,4* 18,4*	14,2* 14,2*	11,1 11,9*		9,5 9,8*	9,9
1,5		16,4* 16,4*	13,8 14,8*	10,9 12,3*		9,8 11,3*	9,7
0		18,4 18,9*	13,6 15,0*	10,7 12,3*		10,5 11,5*	9,1
-1,5	12,0* 12,0*	18,0* 18,0*	13,5 14,5*	10,7 11,7*		11,6* 11,6*	8,3
-3,0		16,2* 16,2*	13,2* 13,2*				
-4,5							
10,5						8,3* 8,3*	7,3
9,0						8,1* 8,1*	8,5
7,5						8,1* 8,1*	9,2
6,0	19,8* 19,8*	14,6* 14,6*	12,3* 12,3*	9,5 10,2*		8,2 8,4*	9,7
4,5		16,2 16,7*	11,9 13,3*	9,2 11,5*		7,8 9,0*	9,9
3,0		15,1 18,4*	11,4 14,2*	8,9 11,9*		7,7 9,9*	9,9
1,5		14,6 16,4*	11,0 14,9*	8,7 12,3*		7,9 11,4*	9,7
0		14,5 18,8*	10,8 15,0*	8,5 12,3*		8,5 11,5*	9,1
-1,5	12,5* 12,5*	14,5 17,9*	10,7 14,5*	8,5 11,7*		9,7 11,5*	8,3
-3,0		14,7 16,1*	10,9 13,0*				
-4,5							
10,5						8,3* 8,3*	7,3
9,0						8,1* 8,1*	8,5
7,5						7,6 8,1*	9,2
6,0	19,3* 19,3*	14,5* 14,5*	10,5 12,2*	7,9 9,8*		6,8 8,4*	9,7
4,5		13,4 16,5*	10,0 13,2*	7,7 11,4*		6,4 8,9*	9,9
3,0		12,4 18,3*	9,4 14,2*	7,4 11,3		6,3 9,6	9,9
1,5		11,9 16,4*	9,0 14,2	7,2 11,0		6,4 9,9	9,7
0		11,7 18,9*	8,8 13,9	7,0 10,8		6,9 10,6	9,1
-1,5	11,7* 11,7*	11,7 18,0*	8,7 13,8	7,0 10,8		7,8 11,6*	8,3
-3,0		11,9 16,3*	8,9 13,2*				
-4,5							
10,5						8,3* 8,3*	7,3
9,0						8,1* 8,1*	8,5
7,5						7,0 8,1*	9,2
6,0	19,3* 19,3*	13,5 14,5*	9,8 12,2*	7,4 9,8*		6,3 8,4*	9,7
4,5		12,4 16,5*	9,3 13,2*	7,1 11,4*		5,9 8,9*	9,9
3,0		11,4 18,3*	8,7 14,2*	6,8 11,2		5,8 9,6	9,9
1,5		10,9 16,4*	8,3 14,1	6,6 11,0		5,9 9,8	9,7
0		10,7 18,9*	8,1 13,9	6,5 10,8		6,3 10,6	9,1
-1,5	11,7* 11,7*	10,7 18,0*	8,0 13,8	6,4 10,8		7,2 11,6*	8,3
-3,0		10,9 16,5*	8,1 13,2*				
-4,5							

Stiel 2,80 m

Unter- wagen	4,5m	6,0m	7,5m	9,0m	10,5m		
m							m
10,5						7,3* 7,3*	7,7
9,0						7,1* 7,1*	8,8
7,5						7,1* 7,1*	9,5
6,0	18,4* 18,4*	14,0* 14,0*	11,9* 11,9*	9,8* 9,8*		7,4* 7,4*	10,0
4,5		16,1* 16,1*	12,9* 12,9*	11,2* 11,2*		7,8* 7,8*	10,2
3,0		18,0* 18,0*	13,9* 13,9*	11,1 11,7*		8,6* 8,6*	10,2
1,5		18,5* 18,5*	13,8 14,7*	10,8 12,1*		9,4 9,7*	9,9
0		18,4 18,9*	13,6 14,9*	10,7 12,3*		10,0 11,2*	9,4
-1,5	12,0* 12,0*	18,2* 18,2*	13,5 14,6*	10,6 11,9*		11,3* 11,3*	8,6
-3,0	19,9* 19,9*	16,7* 16,7*	13,5* 13,5*				7,1
-4,5							
10,5						7,3* 7,3*	7,7
9,0						7,1* 7,1*	8,8
7,5						7,2* 7,2*	9,5
6,0	18,7* 18,7*	14,1* 14,1*	11,9* 11,9*	9,5 9,9*		7,4* 7,4*	10,0
4,5		16,2* 16,2*	12,0 13,0*	9,3 11,2*		7,5 7,9*	10,2
3,0		15,3 18,0*	11,4 14,0*	8,9 11,8*		7,4 8,6*	10,2
1,5		14,6 18,5*	11,0 14,7*	8,7 12,2*		7,5 9,8*	9,9
0		14,4 18,9*	10,7 14,9*	8,5 12,3*		8,1 11,2*	9,4
-1,5	12,4* 12,4*	14,4 18,1*	10,7 14,5*	8,5 11,8*		9,2 11,3*	8,6
-3,0	20,1* 20,1*	14,5 16,5*	10,8 13,4*				7,1
-4,5							
10,5						7,3* 7,3*	7,7
9,0						7,1* 7,1*	8,8
7,5						7,1* 7,1*	9,5
6,0	18,2* 18,2*	14,0* 14,0*	10,6 11,9*	8,0 9,7*		6,6 7,4*	10,0
4,5		13,6 16,0*	10,0 12,9*	7,7 11,2*		6,2 7,8*	10,2
3,0		12,6 17,9*	9,5 13,9*	7,4 11,3		6,0 8,5*	10,2
1,5		11,9 18,5*	9,0 14,2	7,1 11,0		6,1 9,5	9,9
0		11,7 18,9*	8,8 13,9	7,0 10,8		6,5 10,1	9,4
-1,5	11,8* 11,8*	11,6 18,2*	8,7 13,8	6,9 10,7		7,4 11,3*	8,6
-3,0	18,0 19,5*	11,8 16,7*	8,7 13,5*			9,6 11,7*	7,1
-4,5							
10,5						7,3* 7,3*	7,7
9,0						7,1* 7,1*	8,8
7,5						6,7 7,1*	9,5
6,0	18,2* 18,2*	13,7 14,0*	9,9 11,9*	7,4 9,7*		6,1 7,4*	10,0
4,5		12,6 16,0*	9,3 12,9*	7,2 11,2*		5,7 7,8*	10,2
3,0		11,6 17,9*	8,8 13,9*	6,9 11,3		5,6 8,5*	10,2
1,5		10,9 18,5*	8,3 14,1	6,6 11,0		5,7 9,4	9,9
0		10,7 18,9*	8,1 13,8	6,4 10,8		6,0 10,1	9,4
-1,5	11,8* 11,8*	10,6 18,2*	8,0 13,7	6,4 10,7		6,8 11,3*	8,6
-3,0	16,3 19,5*	10,8 16,7*	8,0 13,5*			8,9 11,7*	7,1
-4,5							

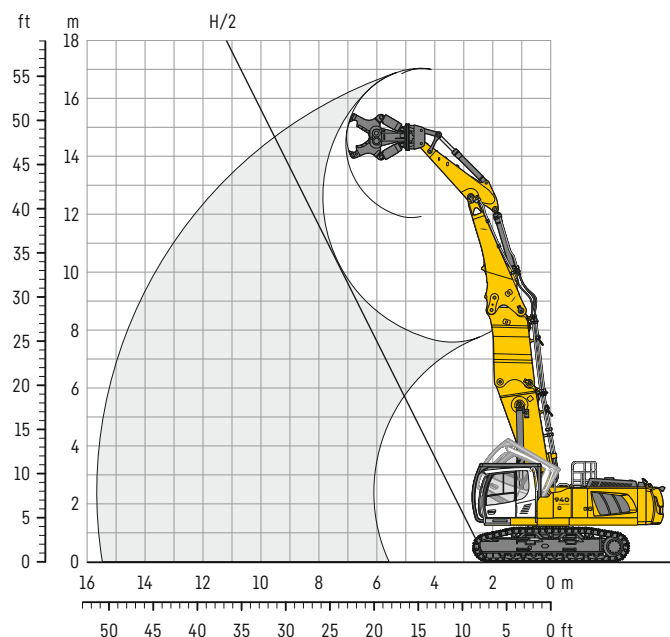
 Höhe  360° schwenkbar  über Längsrichtung  max. Reichweite * begrenzt durch hydr. Hubkraft

Die Traglastwerte sind am Stielende (ohne Werkzeug) in Tonnen (t) angegeben und auf festem, ebenem Untergrund 360° schwenkbar. Die anderen Werte sind längs zum Unterwagen angegeben. Die Werte gelten für 600 mm breite Bodenplatten. Gemäß ISO 10567 betragen diese 75 % der statischen Kipplast oder 87 % der hydraulischen Hubkraft (gekennzeichnet durch *). Bei demontiertem Kippzylinder, Umlenkhebel und Verbindungslasche erhöht sich die Traglast um 410 kg. Die Tragfähigkeit der Maschine wird durch die Standsicherheit oder das Hubvermögen der hydraulischen Einrichtungen begrenzt. Gemäß der harmonisierten EU-Norm EN 474-5 müssen Hydraulikbagger im Hebezeugbetrieb mit Rohrbruchsicherungen an Hub- und Stielzylinder(n), mit einer Überlastwarneinrichtung und einem Lastdiagramm ausgerüstet sein.

Ermitteln Sie die maximale Traglast anhand der Traglasttabelle in der Fahrerkabine oder in der mitgelieferten Betriebsanleitung.

Tieflöffel-Ausrüstung

mit Steckausleger 4,30 m und Abbruchauslegerverlängerung 2,50 m



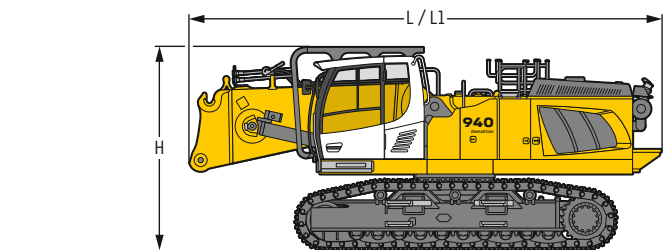
Einsatzgewicht und Bodenbelastung

Das Einsatzgewicht beinhaltet die Grundmaschine mit Ballastgewicht 11,0 t, Steckausleger 4,30 m, Abbruchauslegerverlängerung 2,50 m, Löffelstiel 2,50 m und Anbauwerkzeug* 4,0 t.

Unterwagen	VH-HD	LC-V	LC	NLC
Bodenplattenbreite	600	600	600	600
Gewicht	63.200	59.100	54.000	53.900
Bodenbelastung	1,11	1,04	1,01	1,01

* inklusive Schnellwechsler, Adapterplatte, Anbauwerkzeug

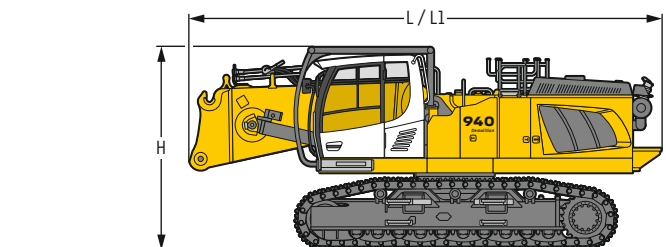
Abmessungen und Gewichte



Grundmaschine

ohne Ballastgewicht mit Kabine 30° kippar und Integralschutzgitter

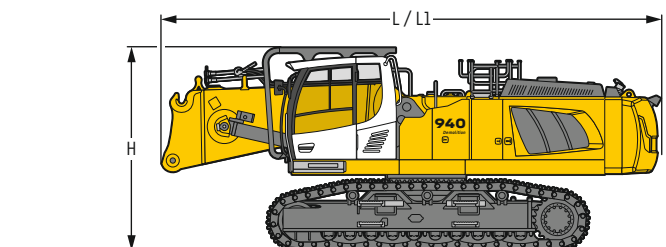
		VH-HD	LC-V	LC	NLC
L	mm	8.000	8.000	8.000	8.000
L1 mit automatischem Hydraulik-Kupplungssystem	mm	8.250	8.250	8.250	8.250
H	mm	3.400	3.510	3.355	3.355
Gewicht	kg	40.900	36.800	31.700	31.600
Gewicht mit automatischem Hydraulik-Kupplungssystem	kg	41.800	37.700	32.600	32.500



Grundmaschine

ohne Ballastgewicht mit Kabine 30° kippar und Integralschutzgitter auf Kippvorrichtung

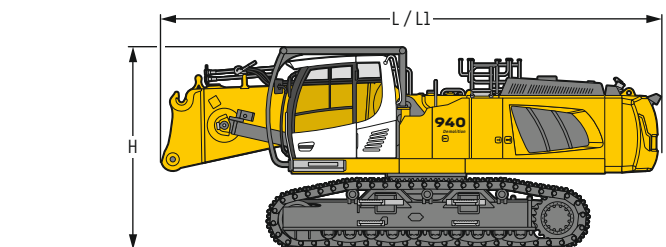
		VH-HD	LC-V	LC	NLC
L	mm	8.000	8.000	8.000	8.000
L1 mit automatischem Hydraulik-Kupplungssystem	mm	8.250	8.250	8.250	8.250
H	mm	3.400	3.510	3.355	3.355
Gewicht	kg	41.300	37.200	32.100	32.000
Gewicht mit automatischem Hydraulik-Kupplungssystem	kg	42.200	38.100	33.000	32.900



Grundmaschine

mit Ballastgewicht 11,0 t, Kabine 30° kippar und Integralschutzgitter

		VH-HD	LC-V	LC	NLC
L	mm	8.450	8.450	8.450	8.450
L1 mit automatischem Hydraulik-Kupplungssystem	mm	8.700	8.700	8.700	8.700
H	mm	3.400	3.510	3.355	3.355
Gewicht	kg	51.900	47.800	42.700	42.600
Gewicht mit automatischem Hydraulik-Kupplungssystem	kg	52.800	48.700	43.600	43.500

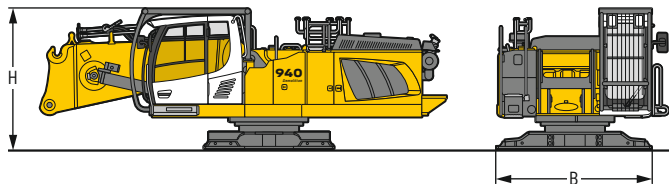


Grundmaschine

mit Ballastgewicht 11,0 t, Kabine 30° kippar und Integralschutzgitter auf Kippvorrichtung

		VH-HD	LC-V	LC	NLC
L	mm	8.450	8.450	8.450	8.450
L1 mit automatischem Hydraulik-Kupplungssystem	mm	8.700	8.700	8.700	8.700
H	mm	3.400	3.510	3.355	3.355
Gewicht	kg	52.300	48.200	43.100	43.000
Gewicht mit automatischem Hydraulik-Kupplungssystem	kg	53.200	49.100	44.000	43.900

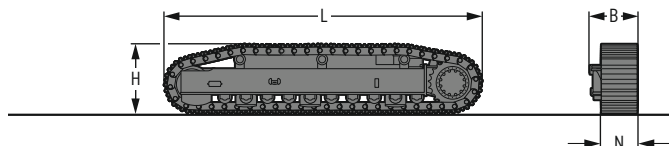
Abmessungen und Gewichte



Grundmaschine

ohne Längsträger

B	mm	2.995
H Höhe	mm	2.750
Gewicht	kg	24.700
Gewicht mit automatischem Hydraulik-Kupplungssystem	kg	25.600



Längsträger

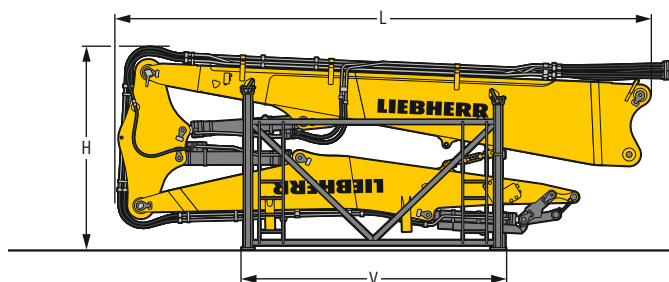
für LC-V-Unterwagen

L Länge	mm	5.555
H Höhe	mm	1.175
N	mm	600
B	mm	795
Gewicht	kg	6.250



Ballastgewicht

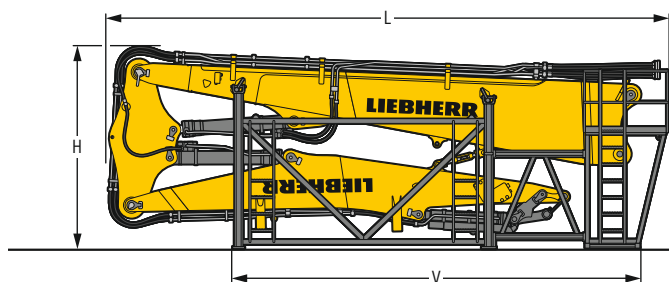
L Länge	mm	940
H Höhe	mm	1.420
Breite	mm	2.970
Gewicht	kg	11.000



Abbruch-Ausrüstung

mit Ablagevorrichtung

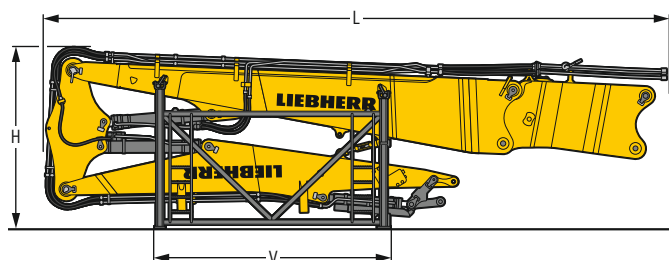
L Länge	mm	9.050
H Höhe	mm	3.400
V	mm	4.450
Breite	mm	2.500
Gewicht ohne Anbauwerkzeug	kg	10.100
Gewicht mit automatischem Hydraulik-Kupplungssystem	kg	10.500



Abbruch-Ausrüstung

mit Ablagevorrichtung mit Laufsteg

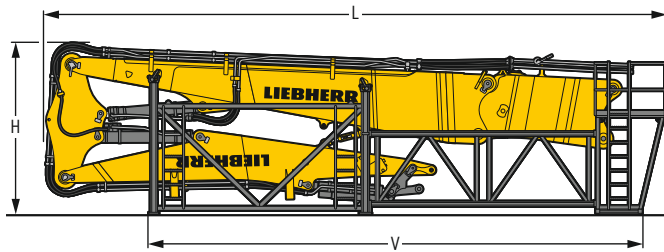
L Länge	mm	9.500
H Höhe	mm	3.400
V	mm	6.900
Breite	mm	2.500
Gewicht ohne Anbauwerkzeug	kg	10.900
Gewicht mit automatischem Hydraulik-Kupplungssystem	kg	11.300



Abbruch-Ausrüstung mit Abbruchauslegerverlängerung

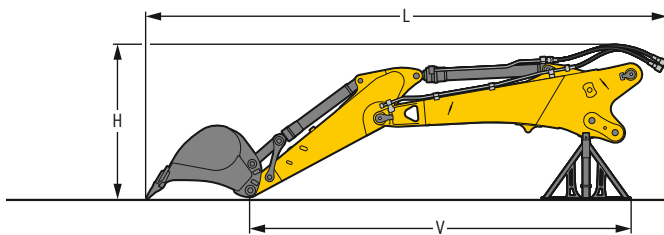
mit Ablagevorrichtung

L Länge	mm	11.600
H Höhe	mm	3.400
V	mm	4.445
Breite	mm	2.200
Gewicht ohne Anbauwerkzeug	kg	12.700



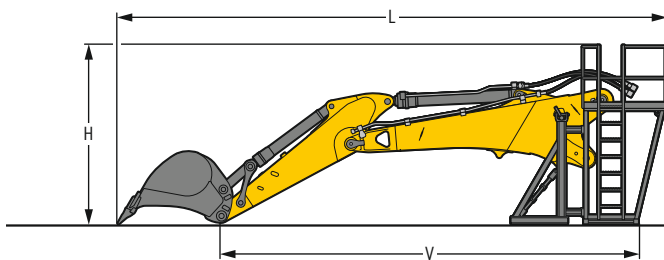
Abbruch-Ausrüstung mit Abbruchauslegerverlängerung mit Ablagevorrichtung mit Laufsteg

		25,50 m
L	Länge	mm 12.500
H	Höhe	mm 3.400
V		mm 9.840
	Breite	mm 2.500
	Gewicht ohne Anbauwerkzeug	kg 13.750



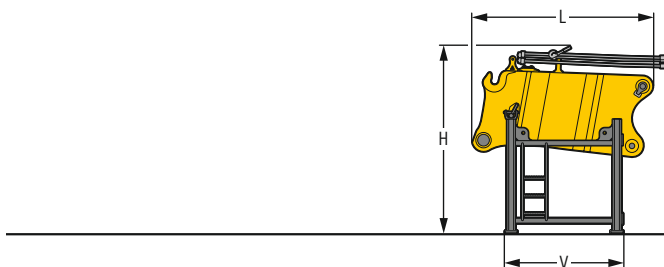
Tieflöffel-Ausrüstung mit Ablagevorrichtung

	Steckauslegerlänge	m 4,30
	Löffelstiellänge	m 2,50 2,80
L	Länge	mm 8.800 9.100
H	Höhe	mm 2.600 2.600
V		mm 6.450 6.750
	Breite	mm 2.500 2.500
	Gewicht ohne Löffel	kg 5.100 5.200
	Gewicht mit automatischem Hydraulik-Kupplungssystem	kg 5.500 5.600



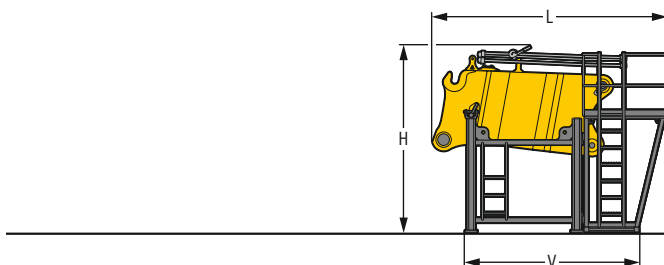
Tieflöffel-Ausrüstung mit Ablagevorrichtung mit Laufsteg

	Steckauslegerlänge	m 4,30
	Löffelstiellänge	m 2,50 2,80
L	Länge	mm 9.300 9.600
H	Höhe	mm 3.020 3.020
V		mm 7.050 7.350
	Breite	mm 2.500 2.500
	Gewicht ohne Löffel	kg 5.700 5.800
	Gewicht mit automatischem Hydraulik-Kupplungssystem	kg 6.100 6.200



Abbruchauslegerverlängerung mit Ablagevorrichtung

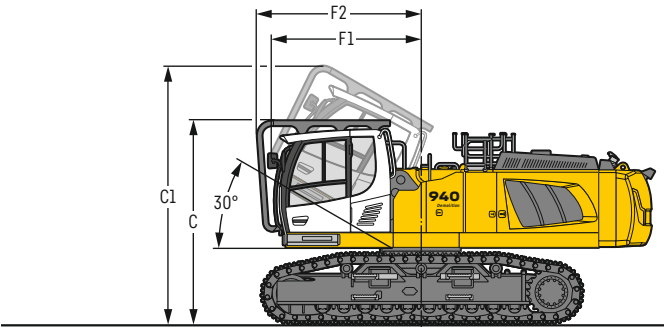
L	Länge	mm 3.040
H	Höhe	mm 3.150
V		mm 1.980
	Breite	mm 2.200
	Gewicht	kg 3.740



Abbruchauslegerverlängerung mit Ablagevorrichtung mit Laufsteg

L	Länge	mm 3.950
H	Höhe	mm 3.150
V		mm 2.925
	Breite	mm 2.485
	Gewicht	kg 4.160

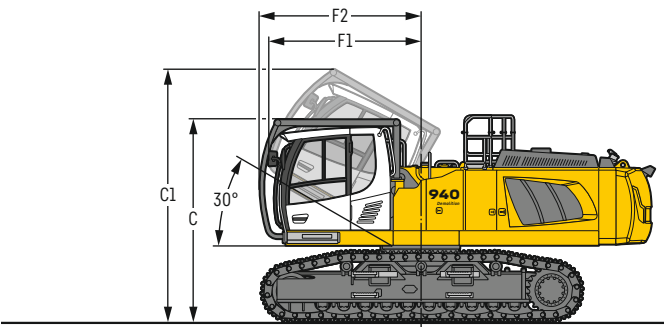
Fahrerkabinen-Varianten



Variante

mit Kabine 30° kippbar und Integralschutzgitter

		VH-HD	LC-V	LC	NLC
C	mm	3.400	3.510	3.365	3.365
C1	mm	4.325	4.435	4.290	4.290
F1	mm	2.530	2.530	2.530	2.530
F2	mm	2.770	2.770	2.770	2.770



Variante

mit Kabine 30° kippbar und Integralschutzgitter auf Kippvorrichtung

		VH-HD	LC-V	LC	NLC
C	mm	3.400	3.510	3.355	3.355
C1	mm	4.245	4.355	4.210	4.210
F1	mm	2.570	2.570	2.570	2.570
F2	mm	2.730	2.730	2.730	2.730

Serienausstattung



Unterwagen

Ketten abgedichtet und fettgeschmiert
 Laufrollen, dauergeschmiert
 Turasrad mit Schmutzauswerfer
 Verzurrösen



Oberwagen

Automatische Schwenkbremse
 Handläufe
 Kraftstofftankdeckel abschließbar
 Motorhaube mit Gasfeder
 Rutschfester Oberflächenbelag
 Schalldämmung
 Werkzeugkasten abschließbar
 Zentralschmieranlage automatisch



Hydraulikanlage

Absperrventil zwischen Hydrauliktank und Pumpen
 Druckprüfanschlüsse für Hydraulik
 Druckspeicher für kontrolliertes Absenken der Ausrüstung bei stehendem Motor
 Hochdruckkreis mit Tool Control und LDC
 Hydraulikölfilter mit integriertem Feinfilterbereich
 Mitteldruckkreis



Motor

Abgasnachbehandlungssystem – DOC + SCR
 Common-Rail-Einspritzsystem
 Kraftstoffvorfilter und Wasserabscheider
 Ladeluftkühler
 Leerlaufautomatik / Drehzahlerhöhung, Joystick sensorgesteuert
 Luftfilter mit automatischer Staubaustragung
 Power Pack EU Stufe V
 Power Pack unregulierte Länder (für ausgewählte Märkte)
 Turbolader mit fester Geometrie



Kabine

9" Multifunktion-Touchscreen-Farbdisplay + LDC-Abbruchdisplay
 Arbeitsmodus-Wahlschalter
 Dachscheibenwischer und Scheibenwaschanlage
 Drei-Zonen-Klimaautomatik mit Bedienung via Display
 Flaschenhalter
 Front-Integralscheibenwischer und Scheibenwaschanlage
 Gummifußmatte, befestigt und herausnehmbar
 Harnstoffstandanzeige auf Display
 Hydraulikölstandanzeige auf Display
 Innenbeleuchtung
 Kleiderhaken
 Kraftstoffstandanzeige auf Display
 LiDAT Plus (Liebherr-Datenübertragungssystem)*
 Mechanische Betriebsstundenanzeige, vom Boden aus einsehbar
 Motorölstandanzeige auf Display
 Not-Aus in Kabine
 Notausstieg Heckscheibe
 Rückraumüberwachung mit Kamera
 Schutzgitter integral
 Seitenraumüberwachung links mit Kamera
 Seitenraumüberwachung rechts mit Kamera
 Sonnenrollos für Front- und Dachscheibe
 Staufächer
 Türschiebefenster
 Verbundsicherheitsglas durchwurffhemmend Dachscheibe
 Verbundsicherheitsglas durchwurffhemmend Frontscheibe einteilig
 Viskoelastische Schwingungsdämpfung
 Zigarettenzünder



Ausrüstung

Rohrbruchsicherung Hubzylinder
 Schwenkarm mit Schnellkupplungen

* nach einem Jahr optional verlängerbar

Ausstattung Standard / Option

Unterwagen

Ketten abgedichtet und fettgeschmiert	●
Kettenführung durchgehend	+
Kettenführung einteilig	●
Kettenführung vierteilig	+
Schmutzabstreifer	+
Sonderlackierung	+
Unterwagen LC	+
Unterwagen LC-V	+
Unterwagen NLC	+
Unterwagen VH-HD	+

Oberwagen

Ballastgewicht-Transportanlage	+
Beleuchtung für Betankungsbereich	+ ¹⁾
Beleuchtung für Oberwagenaufstieg	+ ¹⁾
Berieselungsanlage	+
Betankungspumpe Kraftstoff	+
Geländer um Oberwagen (Boxing Ring)	+
Laufsteg abklappbar, beidseitig	+
Lüfterantrieb reversierbar	+
Luftkompressor	+
Oberwagenschutz unten und seitlich	+
Scheinwerfer Oberwagen, hinten, LED+, 2 Stück	+ ¹⁾
Scheinwerfer Oberwagen, seitlich links, LED+, 1 Stück	+ ¹⁾
Scheinwerfer Oberwagen, vorne rechts, LED, 1 Stück, inklusive Scheinwerferschutz	● ¹⁾
Scheinwerfer Oberwagen, vorne rechts, LED+, 1 Stück, inklusive Scheinwerferschutz	+ ¹⁾
Schutzgitter feinmaschig vor Kühleransaugung	+
Sonderlackierung	+
Steckdose am Oberwagen (24 V)	+
Steinschlagschutz für Drehwerk und Schmierleitungen	+
Werkzeugausrüstung inklusive Werkzeugtasche	●

Hydraulikanlage

Liebherr-Hydrauliköl	●
Liebherr-Hydrauliköl, biologisch abbaubar	+
Liebherr-Hydrauliköl, speziell für warme oder kalte Regionen	+
Nebenstromfilter für Hydrauliköl	+
Rücklauffilter für Hydrauliköl bei Hammerbetrieb	+
Summenschaltung	+
Vorwärmung Hydrauliköl (240 V)	+

Motor

Motorabschaltung automatisch nach Leerlauf	+
Vorwärmung Kraftstoff-, Kühlwasser- und Motoröl (240 V)	+

Kabine

2" Gurt mit Aufrolleinrichtung	●
3" Gurt mit Aufrolleinrichtung, orange	+
4-Punkt-Gurt	+
Außenspiegel elektrisch verstell- und beheizbar	+
Coming / Leaving Home mit Beleuchtung für Kabinenaufstieg	+
Dunkel getönte Scheiben	+
Elektronische Wegfahrsperre	+
Fahrersitz Comfort	●
Fahrersitz Premium	+
Fahrwarneinrichtung akustisch abschaltbar	+
Feuerlöscher	+
Fußabstützung	+
Helligkeitsregulierung (Scheinwerfer LED+)	+ ¹⁾
Kühlbox (12 V)	+
Luftkreislauf für die Reinigung des Dachfensters	+
Radio Comfort	+
Radiovorbereitung	●
Rundumkennleuchte rotierend Kabine, LED, 1 Stück	+
Scheinwerfer Kabine, vorne, LED, 2 Stück	● ¹⁾
Scheinwerfer Kabine, vorne, LED+, 2 Stück	+ ¹⁾
Sonnenblende	+
Standheizung programmierbar	+
Zusätzliche Luftfiltration	+

Ausrüstung

Ablagevorrichtung mit Laufsteg	+
Automatisches Hydraulik-Kupplungssystem	+
Berieselungsanlage für Abbruch-Ausrüstung	+
Berieselungsanlage für Tieflöffel-Ausrüstung	+
Hochdruckkreis für Tieflöffel-Ausrüstung	+
Kamera für die Ausrüstung	+
Kolbenstangenschutz Hubzylinder	+
Kolbenstangenschutz Kippzylinder für Tieflöffel-Ausrüstung	+
LIKUFIX für Schnellwechsler SWA 66 hydraulisch	+
Mitteldruckkreis für Tieflöffel-Ausrüstung	+
Rohrbruchsicherung Stielzylinder für Tieflöffel-Ausrüstung	+
Scheinwerfer Ausleger, auf jeder Seite, LED, 1 Stück, inklusive Scheinwerferschutz	● ¹⁾
Scheinwerfer Ausleger, auf jeder Seite, LED+, 1 Stück, inklusive Scheinwerferschutz	+ ¹⁾
Scheinwerfer Ausrüstung, LED, 4 Stück, inklusive Scheinwerferschutz	●
Scheinwerfer Ausrüstung, LED+, 4 Stück, inklusive Scheinwerferschutz	+
Schnellwechsler für Standardausleger	+
Schnellwechsler SWA 66 hydraulisch	+
Schnellwechsler SWA 66 mechanisch	+
Standardausleger mit Multikoppler für Abbruchausleger und Tieflöffel-Ausrüstung	+
Tool Management	+
Überlastwarneinrichtung	+
Untergurtschutz Stiel	+
Zentralschmierung erweitert für Verbindungsflasche für Tieflöffel-Ausrüstung	+

● = Standard, + = Option

¹⁾ Ausstattung nicht einzeln erhältlich, sondern nur als vordefinierte Pakete
Unvollständige Liste, bitte kontaktieren Sie uns für weitere Informationen.

Ausrüstungs- und Anbauteile fremder Fabrikate dürfen ohne Abstimmung mit Liebherr nicht ein- oder angebaut werden.

Liebherr-France SAS

2 avenue Joseph Rey, B.P. 90287 • 68005 Colmar Cedex, France • Phone +33 389 213030
info.lfr@liebherr.com • www.liebherr.com • www.facebook.com/LiebherrConstruction