

R 930 Litronic

LIEBHERR

Pelle sur chenilles

Génération
8

Poids en ordre de marche
30 400-37 750 kg

Moteur
180 kW / 245 ch
Phase V

Capacité du godet
1,00-2,15 m³



Vivre le progrès

R 930

① Sécurité

- Visibilité panoramique entièrement dégagée et caméras de surveillance arrière et latérale
- Console relevable pour un accès cabine aisé et sécurisé
- Structure cabine certifiée ROPS résistante au retournement
- Sortie de secours par la vitre arrière quelle que soit la configuration de la pelle
- Vitre de droite et pare-brise en verre feuilleté et teinté

② Equipement

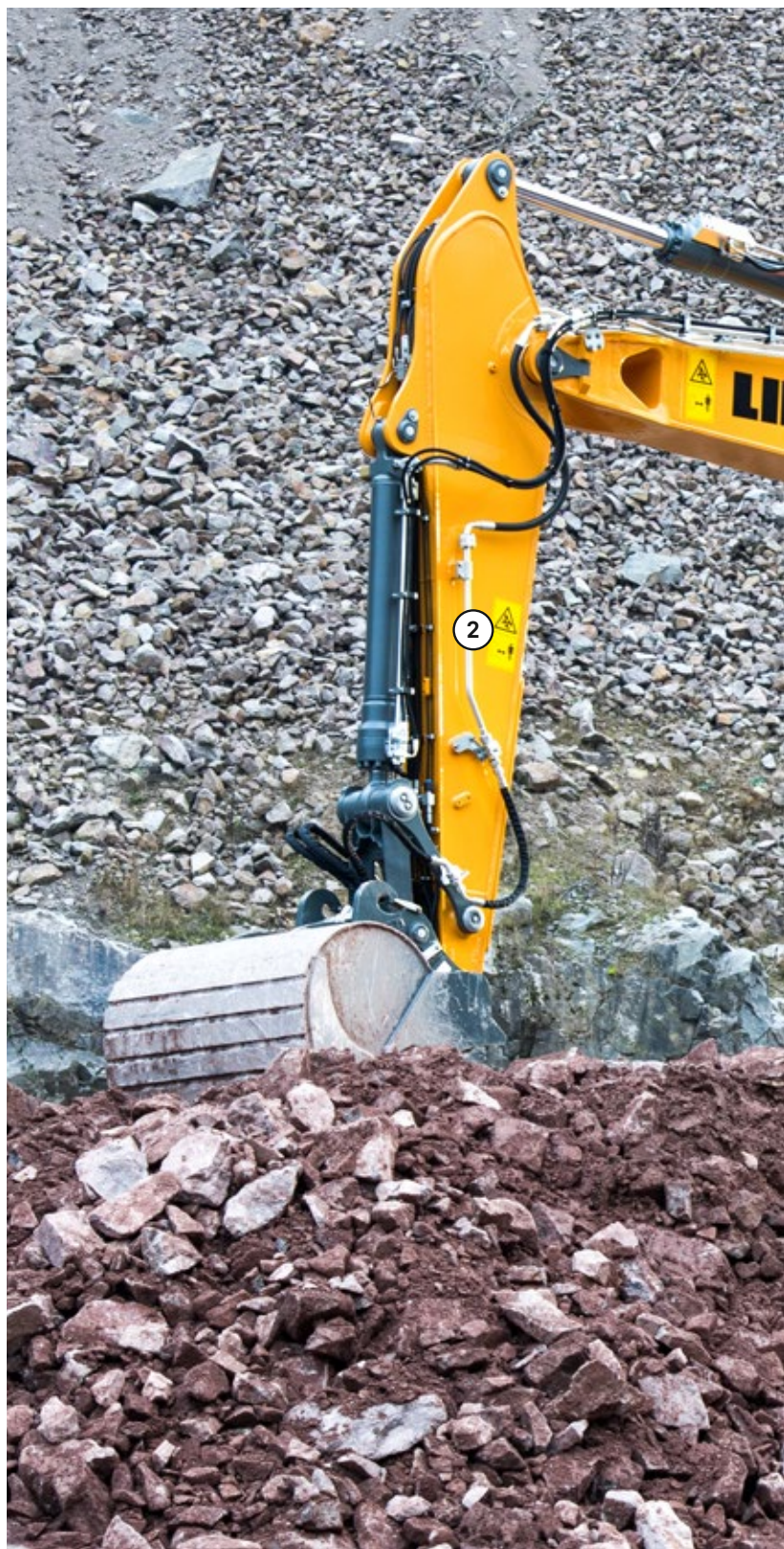
- Large choix de types et de longueurs d'équipements
- Dispositif de sécurité contre la rupture de flexibles sur vérins de flèche et balancier (option)
- Longévité des pièces et productivité accrue grâce au dispositif de graissage centralisé automatique

③ Maintenance

- Concept d'entretien innovant avec éléments accessibles depuis le sol
- Accès latéral à la tourelle et plate-forme de maintenance large
- Niveaux d'huile moteur, huile hydraulique, carburant et urée visibles au display

④ Confort

- Espace de travail climatisé et spacieux
- Siège pneumatique à amortissement vertical et horizontal
- Ecran couleur tactile 9" haute résolution simple d'utilisation
- Vitre frontale entièrement escamotable
- Eclairage LED de série



⑤ Moteur

- Moteur Liebherr répondant à la norme européenne Phase V
- Mise au ralenti et montée en régime automatiques et contrôlés par capteurs de proximité dans les joysticks

⑥ Châssis

- Châssis en forme de X fiable et robuste, facile à arrimer grâce aux oeillets intégrés
- Facilité d'entretien
- Train de chenilles sans entretien et galets de roulement graissés à vie
- Coffre de rangement additionnel (option)



Caractéristiques techniques



Moteur

Puissance selon norme ISO 9249	180 kW (245 ch) à 1 800 tr/min
Couple	1 255 Nm à 1 350 tr/min
Type	Liebherr D934 A7-25
Conception	4 cylindres en ligne
Alésage	122 mm
Course	150 mm
Cylindrée	7,0 l
Mode de combustion	Diesel 4 temps Common-Rail Suralimenté avec refroidissement de l'air d'admission
Traitement des gaz d'échappement	Phase V DOC + SCR Filter Régénération passive par thermo management
Système de refroidissement	Refroidissement par eau et radiateur à huile, refroidissement de l'air d'admission et du carburant
Filtration	Filtre à air sec avec séparateur primaire
Réservoir de carburant	620 l
Réservoir d'urée	90 l
Circuit électrique	
Tension	24 V
Batteries	2 x 135 Ah / 12 V
Alternateur	Triphasé 24 V / 140 A
Ralenti automatique	Contrôlé par capteur



Commande

Système de répartition d'énergie	A l'aide de distributeurs hydrauliques, permettant une commande simultanée et indépendante de la translation, de l'orientation et de l'équipement
Commandes électriques	Contrôle électro-hydraulique
Rotation et équipement	Pilotage proportionnel par manipulateur en croix
Translation	- Pilotage proportionnel par pédales ou par leviers démontables - Changement automatique ou manuel des vitesses
Fonctions supplémentaires	Pilotage proportionnel par pédale ou par mini-joystick



Circuit hydraulique

Système hydraulique	Système hydraulique Positive Control à deux circuits indépendants. Débit des pompes hydrauliques proportionnel à la demande Dynamique et précision élevée grâce à un système de pilotage fin et une utilisation optimale des pompes Circuit indépendant pour la rotation
Pompes hydrauliques	Pour l'équipement et la translation
Débit max.	Double pompe Liebherr à débit variable et plateau oscillant
Pression max.	2 x 265 l/min
Pour l'orientation	380 bar
Débit max.	Pompe à plateau oscillant en circuit fermé
Pression max.	200 l/min
Gestion des pompes	400 bar
Capacité du réservoir hydr.	Gestion électronique synchronisée avec le bloc de commande
Capacité du circuit hydr.	239 l
Filtration	max. 475 l
Système de refroidissement	1 filtre dans le circuit retour, avec haute précision de filtration (10 µm)
Modes de travail	Radiateur compact, composé d'une unité de refroidissement de l'eau, de l'huile hydraulique, du carburant, de l'air d'admission, de l'huile du réducteur de pompes et d'un ventilateur à entraînement hydrostatique Adaptation de la puissance du moteur et de l'hydraulique selon les applications, à l'aide d'un présélecteur du mode de fonctionnement. Par exemple pour des travaux particulièrement économiques et non nuisibles à l'environnement ou pour des rendements d'extraction maximaux et des applications difficiles
Réglage du régime et de la puissance	Adaptation en continu de la puissance du moteur et de l'hydraulique par l'intermédiaire du régime moteur



Orientation

Entraînement	Moteur hydraulique Liebherr à plateau incliné avec clapet de freinage intégré et commande du couple
Réducteur	Liebherr, compact à trains planétaires
Couronne de rotation	Liebherr, étanche, à billes et denture intérieure
Vitesse de rotation	0-10,1 tr/min en continu
Couple de rotation	99 kNm
Frein de blocage	Disques sous bain d'huile (à action négative)



Cabine

Cabine	Structure de cabine de sécurité ROPS (système de protection au retournement selon ISO 12117-2:2008) avec pare-brise entièrement ou partiellement escamotable sous le toit, phares LED intégrés dans le toit, porte avec deux vitres latérales coulissantes, grand coffre de rangement et nombreux vide-poches, montage sur plots viscoélastiques anti-vibrations, vitres droite et de toit feuilletées, toutes vitres teintées, pare-soleils extensibles indépendants pour le pare-brise et vitre de toit, allume-cigare et prise 24 V, prise 12 V, porte-bouteille, filet support téléphone portable
Siège du conducteur	Siège Liebherr-Comfort à suspension pneumatique équipé d'une adaptation automatique à la corpulence du conducteur, amortissement vertical et longitudinal du siège (pupitre et manipulateurs inclus), réglage indépendant ou combiné du siège et des accoudoirs (réglables en longueur, en hauteur et en inclinaison), chauffage du siège de série
Consoles	Consoles oscillantes avec le siège, console gauche relevable
Commande et affichages	Grand écran couleur haute définition avec commande explicite par écran tactile, apte à la vidéo, de nombreuses possibilités de réglage, de contrôle et de surveillance (p. ex. climatisation, consommation de carburant, paramètres de la machine et des accessoires)
Climatisation	Climatisation automatique, fonction de ventilation, dégivrage et déshumidification rapides par simple pression sur un bouton, commande des clapets de ventilation par menu. Filtres pour l'air frais et l'air de circulation faciles à remplacer et accessibles de l'extérieur. Unité de climatisation conçue pour des températures extérieures extrêmes, capteurs de rayonnement solaire et de températures extérieure et intérieure Le circuit de climatisation contient des gaz à effet de serre fluorés
Fluide frigorigène	R134a
Potentiel de réchauffement planétaire	1 430
Quantité à 25 °C*	1 260 g
Equivalent CO ₂	1,80 t
Vibrations**	
Système main / bras	< 2,5 m/s ² , selon ISO 5349-1:2001
Corps entier	< 0,5 m/s ²
Incertitude de mesure	Selon norme EN 12096:1997
Niveau sonore	
ISO 6396	71 dB(A) = L _{PA} (intérieur)
2000/14/CE	105 dB(A) = L _{WA} (extérieur)



Châssis

Variante	
NLC	Voie 2 390 mm
LC	Voie 2 590 mm
LC-V	Voie 2 390 mm / 2 890 mm
Entraînement	Moteur hydraulique Liebherr à plateau oscillant avec clapets de freinage des deux côtés
Réducteur	Liebherr à train planétaire
Vitesse de translation maximale	3,5 km/h standard (NLC / LC) 5,8 km/h rapide (NLC / LC) 2,8 km/h standard (LC-V) 4,6 km/h rapide (LC-V)
Force de traction à la chenille	261 kN (NLC / LC) 325 kN (LC-V)
Train de chenilles	D7, D7G, sans entretien
Galets de roulement / Galets porteurs	9 / 2
Chenilles	Etanches et graissées
Tuiles	A triples nervures
Frein de blocage	Disques sous bain d'huile (à action négative)
Clapets de freinage	Intégrés dans le moteur de translation
Oeillets d'arrimage	Intégrés



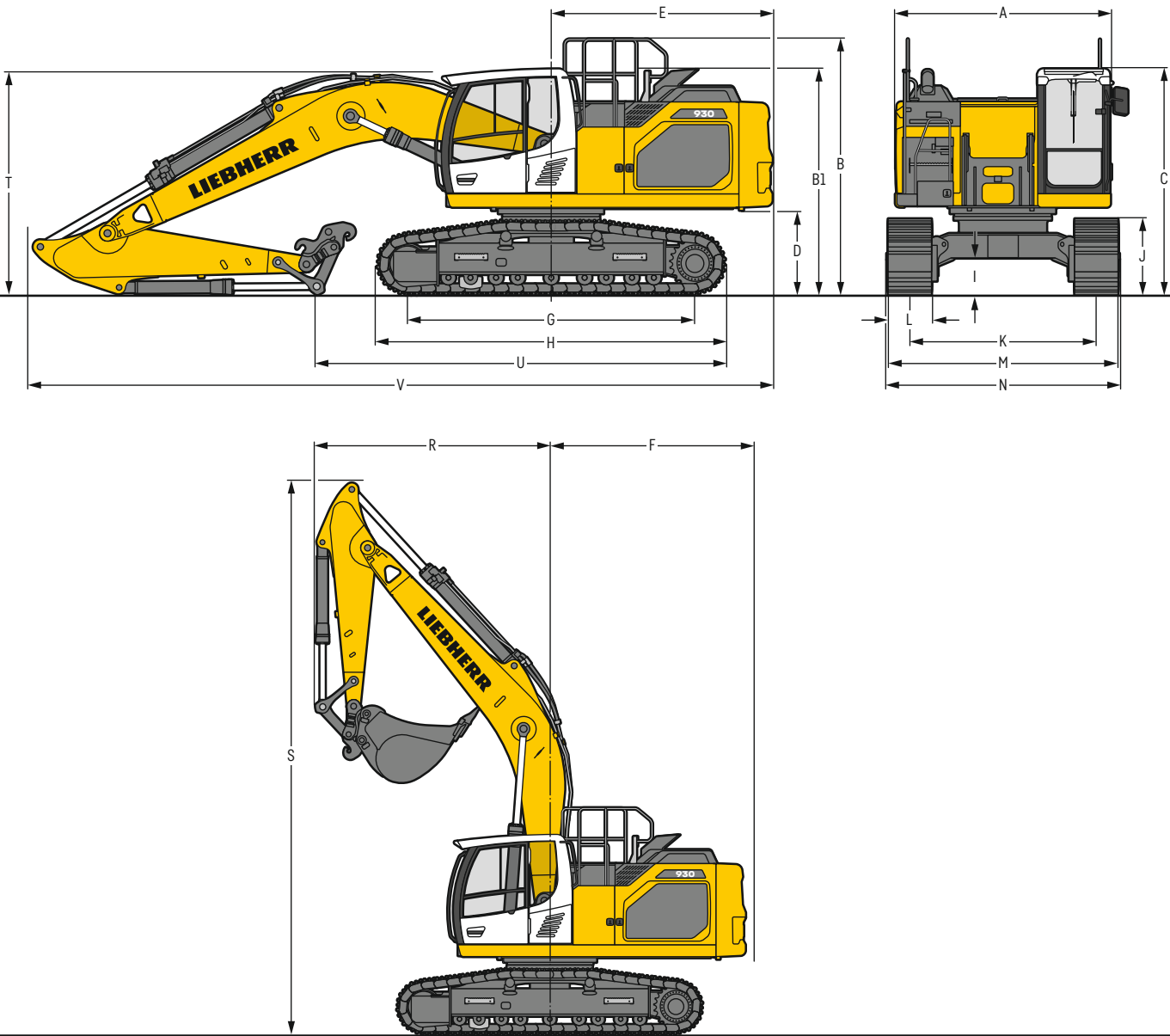
Équipement

Conception	Combinaison de tôles d'acier et de pièces en acier moulé
Vérins hydrauliques	Vérins Liebherr avec système d'étanchéité et de guidage spécial
Paliers	Etanches et d'entretien réduit
Graissage	Graissage centralisé Liebherr
Assemblage hydraulique	Par brides SAE
Godets	Equipés de série avec système de dents Liebherr

* Valable pour les machines standards sans rehausse de cabine ni cabine élevée

** Pour l'évaluation des risques selon 2002/44/CE voir ISO/TR 25398:2006

Dimensions



		NLC					mm	LC					mm
A	Largeur de la tourelle						2 990 ²⁾						2 990 ²⁾
B	Hauteur à la tourelle						3 570						3 570
B1	Hauteur à la tourelle (mains courantes repliées)						3 130						3 130
C	Hauteur à la cabine						3 150						3 150
D	Garde au sol au contrepoids						1 175						1 175
E	Longueur arrière						3 075						3 075
F	Rayon de giration arrière						3 200						3 200
G	Empattement						3 990						3 990
H	Longueur du châssis						4 840						4 840
I	Garde au sol au châssis						505						505
J	Hauteur aux chenilles						1 055						1 055
K	Voie						2 390						2 590
L	Largeur des tuiles		600	700	750	800	900		600	700	750	800	900
M	Largeur aux chenilles		2 990	3 090	3 140	3 190	3 290		3 190	3 290	3 340	3 390	3 490
N	Largeur aux marchepieds		2 990	2 990	3 190 ¹⁾	3 190 ¹⁾	3 190 ¹⁾		3 190	3 190	3 390 ¹⁾	3 390 ¹⁾	3 390 ¹⁾

		LC-V					mm	
A	Largeur de la tourelle						2 990 ²⁾	
B	Hauteur à la tourelle						3 570	
B1	Hauteur à la tourelle (mains courantes repliées)						3 130	
C	Hauteur à la cabine						3 285	
D	Garde au sol au contrepoids						1 310	
E	Longueur arrière						3 075	
F	Rayon de giration arrière						3 200	
G	Empattement						4 170	
H	Longueur du châssis						5 030	
I	Garde au sol au châssis						680	
J	Hauteur aux chenilles						1 100	
K	Voie						2 390/2 890 ³⁾	
L	Largeur des tuiles		600	700	750	800	900	
M	Largeur aux chenilles		2 990/3 490 ³⁾	3 090/3 590 ³⁾	3 140/3 640 ³⁾	3 190/3 690 ³⁾	3 290/3 790 ³⁾	
N	Largeur aux marchepieds		3 170/3 670 ^{1) 3)}	3 170/3 670 ^{1) 3)}	3 170/3 670 ^{1) 3)}	3 170/3 670 ^{1) 3)}	3 320/3 820 ^{1) 3)}	

¹⁾ largeur avec marchepieds démontables

²⁾ sans butée et maintien de porte

³⁾ en position de travail

		Longueur de balancier m	Flèche monobloc 6,20 m avec attache rapide			Flèche monobloc droite 6,50 m avec attache rapide			Flèche volée variable 6,40 m avec attache rapide		
			NLC	mm LC	LC-V	NLC	mm LC	LC-V	NLC	mm LC	LC-V
R	Rayon de giration avant	2,50		3 700			3 250			2 600	
		2,80		3 700			3 250			2 700	
		3,20		3 700			3 250			2 800	
		3,70		3 700			3 200			2 850	
S	Hauteur avec flèche relevée		8 700	8 700	8 850	9 300	9 300	9 450	9 450	9 450	9 600
T	Hauteur à la flèche	2,50	3 050	3 050	3 150	2 950	2 950	3 000	2 900	2 900	3 000
		2,80	3 100	3 100	3 150	3 050	3 050	3 100	2 950	2 950	3 050
		3,20	3 150	3 150	3 200	3 150	3 150	3 150	3 050	3 050	3 100
		3,70	3 200	3 200	3 250	3 250	3 250	3 250	3 200	3 200	3 150
U	Longueur au sol	2,50	8 700	8 700	8 750	6 500	6 500	6 500	6 400	6 400	6 400
		2,80	5 700	5 700	8 500	6 300	6 300	6 300	6 150	6 150	6 150
		3,20	5 350	5 350	8 100	6 000	6 000	6 300	5 850	5 850	5 850
		3,70	4 850	4 850	7 600	5 600	5 600	5 600	5 450	5 450	5 450
V	Longueur hors-tout Godet			10 400			10 800			10 650	
				1,60 m ³			1,60 m ³			1,60 m ³	

Dimensions de transport

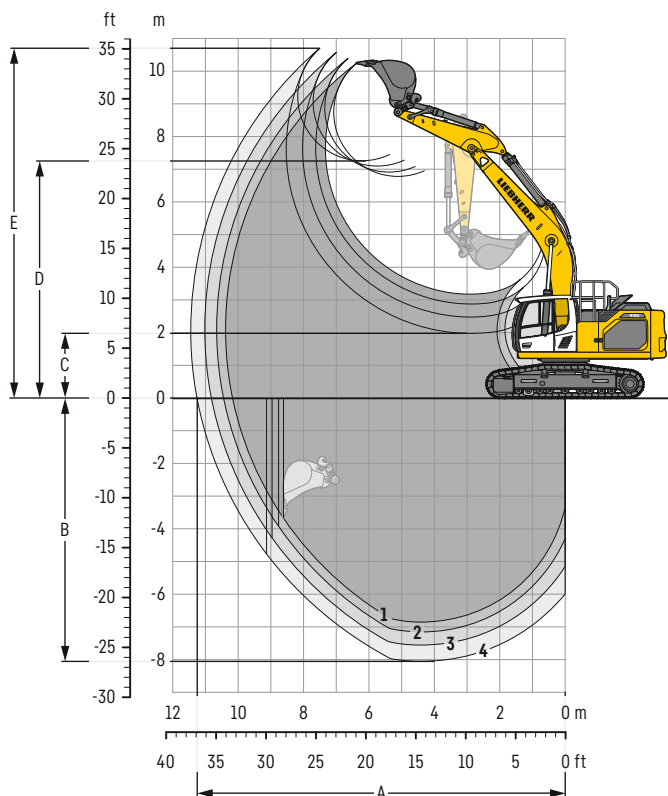
éléments démontables enlevés

	Châssis	Flèche monobloc 6,20 m mm					Flèche monobloc droite 6,50 m mm					Flèche volée variable 6,40 m mm				
Largeur des tuiles		600	700	750	800	900	600	700	750	800	900	600	700	750	800	900
Largeur de transport	NLC	2 990	3 090	3 140	3 190	3 290	2 990	3 090	3 140	3 190	3 290	2 990	3 090	3 140	3 190	3 290
	LC	3 190	3 290	3 340	3 390	3 490	3 190	3 290	3 340	3 390	3 490	3 190	3 290	3 340	3 390	3 490
	LC-V	2 990	3 090	3 140	3 190	3 290	2 990	3 090	3 140	3 190	3 290	2 990	3 090	3 140	3 190	3 290

	Châssis / Balancier m	NLC	LC	LC-V	NLC	LC	LC-V	NLC	LC	LC-V
			mm			mm			mm	
Longueur de transport			10 400			10 800			10 650	
Hauteur de transport	2,50	3 150	3 150	3 285	3 150	3 150	3 285	3 150	3 150	3 285
	2,80	3 150	3 150	3 285	3 150	3 150	3 285	3 150	3 150	3 285
	3,20	3 150	3 150	3 285	3 150	3 150	3 285	3 150	3 150	3 285
	3,70	3 200	3 200	3 285	3 250	3 250	3 285	3 200	3 200	3 285

Équipement rétro

avec flèche monobloc 6,20 m



Débattements

avec attache rapide		1	2	3	4
Longueur de balancier	m	2,50	2,80	3,20	3,70
A Portée max. au sol	m	10,17	10,45	10,82	11,26
B Profondeur de fouille max.	m	6,86	7,16	7,56	8,05
C Hauteur de déversement min.	m	3,18	2,88	2,48	1,98
D Hauteur de déversement max.	m	6,78	6,92	7,09	7,25
E Hauteur d'attaque max.	m	10,25	10,38	10,56	10,70

Forces

sans attache rapide		1	2	3	4
Force de pénétration (ISO 6015)	kN	168	156	142	128
Force de cavage (ISO 6015)	kN	204	204	204	204
Force de pénétration (SAE J1179)	kN	160	149	136	123
Force de cavage (SAE J1179)	kN	178	178	178	178

Poids en ordre de marche et pression au sol

Le poids en ordre de marche comprend la machine de base avec le contrepoids de 5,1 t, la flèche monobloc de 6,20 m, le balancier de 3,20 m, l'attache rapide SWA 66 (350 kg) et le godet de 1,60 m³ (1 170 kg).

Châssis		NLC				
Largeur des tuiles	mm	600	700	750	800	900
Poids	kg	30 400	30 750	30 950	31 100	31 450
Pression au sol	kg/cm²	0,59	0,51	0,48	0,45	0,41

Châssis		LC				
Largeur des tuiles	mm	600	700	750	800	900
Poids	kg	30 500	30 850	31 050	31 200	31 550
Pression au sol	kg/cm²	0,59	0,51	0,48	0,45	0,41

Châssis		LC-V				
Largeur des tuiles	mm	600	700	750	800	900
Poids	kg	34 500	34 900	35 150	35 350	35 750
Pression au sol	kg/cm²	0,64	0,56	0,52	0,49	0,44

Le poids en ordre de marche comprend la machine de base avec le contrepoids de 6,2 t, la flèche monobloc de 6,20 m, le balancier de 3,20 m, l'attache rapide SWA 66 (350 kg) et le godet de 1,60 m³ (1 170 kg).

Châssis		NLC				
Largeur des tuiles	mm	600	700	750	800	900
Poids	kg	31 500	31 850	32 050	32 200	32 550
Pression au sol	kg/cm²	0,61	0,53	0,50	0,47	0,42

Châssis		LC				
Largeur des tuiles	mm	600	700	750	800	900
Poids	kg	31 600	31 950	32 150	32 300	32 650
Pression au sol	kg/cm²	0,61	0,53	0,50	0,47	0,42

Châssis		LC-V				
Largeur des tuiles	mm	600	700	750	800	900
Poids	kg	35 600	36 000	36 250	36 450	36 850
Pression au sol	kg/cm²	0,66	0,58	0,54	0,51	0,46

Godets rétro Stabilité (limitation à 75 % de la charge de basculement statique conformément à la norme ISO 10567*)

Largeur de coupe mm	Capacité ISO 7451 m³	Poids ³⁾ kg	Poids ⁴⁾ kg	Châssis NLC (avec tuiles de 600 mm)										Châssis LC (avec tuiles de 600 mm)										Châssis LC-V (avec tuiles de 600 mm)									
				Longueur de balancier (m)										Longueur de balancier (m)										Longueur de balancier (m)									
				sans attache rapide					avec attache rapide					sans attache rapide					avec attache rapide					sans attache rapide					avec attache rapide				
				2,50	2,80	3,20	3,70	2,50	2,80	3,20	3,70	2,50	2,80	3,20	3,70	2,50	2,80	3,20	3,70	2,50	2,80	3,20	3,70	2,50	2,80	3,20	3,70						
avec contrepoids de 5,1t																																	
STD ¹⁾	1 050	1,00	870	930	▲	▲	▲	▲	▲	▲	▲	▲	▲	▲	▲	▲	▲	▲	▲	▲	▲	▲	▲	▲	▲	▲	▲						
	1 250	1,25	1 000	1 050	▲	▲	▲	▲	▲	▲	▲	■	▲	▲	▲	▲	▲	▲	▲	▲	▲	▲	▲	▲	▲	▲	▲						
	1 400	1,45	1 070	1 130	▲	▲	▲	▲	■	▲	▲	■	■	▲	▲	▲	▲	▲	▲	■	▲	▲	▲	▲	▲	▲	▲						
	1 550	1,60	1 110	1 170	▲	▲	■	▲	▲	■	▲	▲	▲	■	▲	▲	■	▲	▲	■	▲	▲	▲	▲	▲	▲	▲						
	1 650	1,75	1 160	1 220	■	■	■	▲	▲	■	▲	▲	▲	■	▲	■	■	▲	■	■	▲	▲	▲	▲	▲	▲	▲						
	1 550	1,85	1 170	1 230	■	▲	■	▲	▲	■	▲	▲	▲	■	■	■	▲	■	■	▲	▲	▲	▲	▲	▲	▲	▲						
	1 650	2,00	1 210	1 270	▲	■	▲	▲	▲	■	▲	▲	—	■	▲	■	▲	■	▲	■	▲	▲	▲	■	▲	▲	■						
	1 750	2,15	1 260	1 320	■	▲	▲	—	▲	▲	▲	▲	—	▲	■	▲	▲	■	▲	▲	▲	■	▲	▲	■	▲	▲						
HD ²⁾	1 050	1,00	1 000	1 050	▲	▲	▲	▲	▲	▲	▲	▲	▲	▲	▲	▲	▲	▲	▲	▲	▲	▲	▲	▲	▲	▲	▲						
	1 250	1,25	1 140	1 200	▲	▲	▲	▲	▲	▲	▲	■	▲	▲	▲	▲	▲	▲	▲	▲	▲	▲	▲	▲	▲	▲	▲						
	1 400	1,45	1 230	1 290	▲	▲	■	▲	▲	▲	■	■	▲	▲	▲	▲	▲	▲	▲	■	▲	▲	▲	▲	▲	▲	▲						
	1 550	1,60	1 290	1 350	▲	■	▲	■	■	▲	▲	▲	▲	▲	■	■	■	▲	■	■	▲	▲	▲	▲	▲	▲	▲						
	1 650	1,75	1 350	1 410	■	▲	■	▲	▲	■	▲	▲	▲	▲	■	■	■	▲	■	■	▲	▲	▲	▲	▲	▲	▲						
	1 550	1,85	1 340	1 400	▲	▲	▲	▲	▲	■	■	▲	—	▲	■	■	▲	■	▲	■	▲	▲	▲	▲	▲	■	■						
	1 650	2,00	1 400	1 460	■	■	▲	▲	■	▲	▲	▲	—	■	▲	■	▲	■	▲	▲	■	▲	▲	▲	■	■							
	1 750	2,15	1 450	1 510	▲	▲	▲	—	▲	▲	—	—	▲	■	■	▲	▲	■	▲	▲	—	▲	▲	■	▲	■	▲						
avec contrepoids de 6,2t																																	
STD ¹⁾	1 050	1,00	870	930	▲	▲	▲	▲	▲	▲	▲	▲	▲	▲	▲	▲	▲	▲	▲	▲	▲	▲	▲	▲	▲	▲	▲						
	1 250	1,25	1 000	1 050	▲	▲	▲	▲	▲	▲	▲	▲	▲	▲	▲	▲	▲	▲	▲	▲	▲	▲	▲	▲	▲	▲	▲						
	1 400	1,45	1 070	1 130	▲	▲	▲	▲	▲	▲	■	▲	▲	▲	▲	▲	▲	▲	▲	▲	▲	▲	▲	▲	▲	▲	▲						
	1 550	1,60	1 110	1 170	▲	▲	▲	■	▲	▲	■	■	▲	▲	▲	▲	▲	▲	▲	▲	▲	▲	▲	▲	▲	▲	▲						
	1 650	1,75	1 160	1 220	▲	▲	■	▲	■	▲	■	■	▲	▲	▲	■	■	▲	■	■	▲	▲	▲	▲	▲	▲	▲						
	1 550	1,85	1 170	1 230	▲	■	■	■	■	■	▲	■	■	▲	▲	▲	■	■	■	▲	▲	▲	▲	▲	▲	▲	▲						
	1 650	2,00	1 210	1 270	■	■	■	▲	■	■	▲	▲	▲	▲	■	■	■	▲	■	■	▲	▲	▲	▲	▲	▲	▲						
	1 750	2,15	1 260	1 320	▲	▲	■	▲	▲	■	▲	▲	▲	■	■	■	■	▲	■	■	▲	▲	▲	▲	▲	■	■						
HD ²⁾	1 050	1,00	1 000	1 050	▲	▲	▲	▲	▲	▲	▲	▲	▲	▲	▲	▲	▲	▲	▲	▲	▲	▲	▲	▲	▲	▲	▲						
	1 250	1,25	1 140	1 200	▲	▲	▲	▲	▲	▲	▲	▲	▲	▲	▲	▲	▲	▲	▲	▲	▲	▲	▲	▲	▲	▲	▲						
	1 400	1,45	1 230	1 290	▲	▲	▲	▲	▲	▲	■	▲	▲	▲	▲	▲	▲	▲	▲	▲	▲	▲	▲	▲	▲	▲	▲						
	1 550	1,60	1 290	1 350	▲	▲	▲	■	■	▲	■	■	▲	▲	▲	■	■	▲	■	■	▲	▲	▲	▲	▲	▲	▲						
	1 650	1,75	1 350	1 410	▲	▲	■	▲	▲	■	■	■	■	▲	▲	■	■	■	■	▲	▲	▲	▲	▲	▲	▲	▲						
	1 550	1,85	1 340	1 400	▲	■	■	▲	■	■	■	■	▲	▲	▲	■	■	■	■	▲	▲	▲	▲	▲	▲	▲	▲						
	1 650	2,00	1 400	1 460	■	▲	■	▲	▲	■	▲	▲	▲	■	■	■	■	■	▲	■	▲	▲	▲	▲	▲	▲	▲						
	1 750	2,15	1 450	1 510	▲	■	■	▲	▲	■	■	■	▲	■	■	■	■	■	■	▲	▲	▲	■	▲	▲	▲	■						

* Indications données à portée maximale sur une rotation de la tourelle à 360° conformément à la norme ISO 10567

¹⁾ Godet rétro Standard avec dents Z 50

²⁾ Godet rétro HD avec dents Z 50

³⁾ Godet pour montage direct

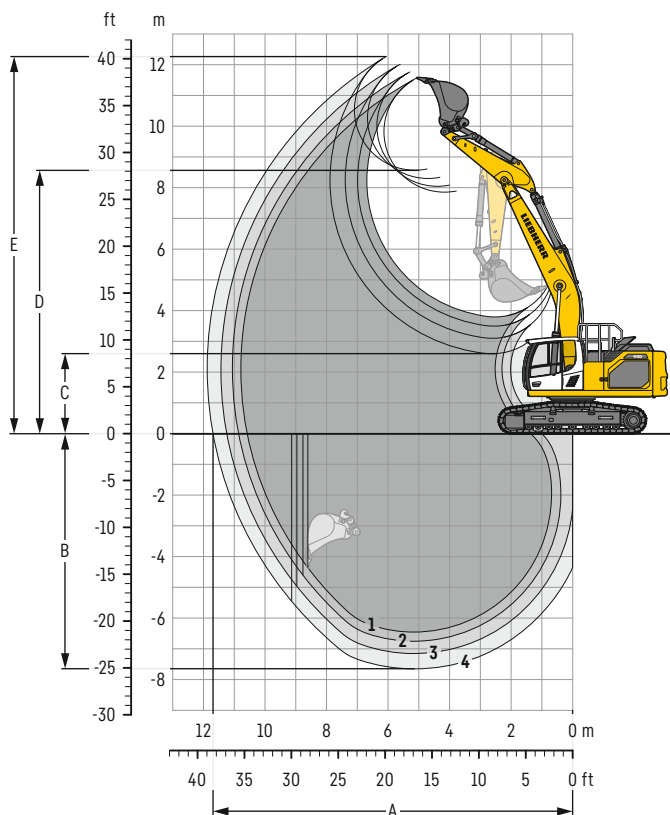
⁴⁾ Godet pour montage à l'attache rapide SWA 66 (350 kg)

Autres godets rétro disponibles sur demande

Poids spécifique max. des matériaux ▲ = ≤ 2,0t/m³, ■ = ≤ 1,8t/m³, ▲ = ≤ 1,65t/m³, ■ = ≤ 1,5t/m³, ▲ = ≤ 1,2t/m³, — = non autorisé

Équipement rétro

avec flèche monobloc droite 6,50 m



Débattements

avec attache rapide		1	2	3	4
Longueur de balancier	m	2,50	2,80	3,20	3,70
A Portée max. au sol	m	10,58	10,86	11,24	11,69
B Profondeur de fouille max.	m	6,45	6,75	7,15	7,65
C Hauteur de déversement min.	m	3,79	3,49	3,10	2,60
D Hauteur de déversement max.	m	7,85	8,04	8,30	8,56
E Hauteur d'attaque max.	m	11,57	11,76	12,02	12,26

Forces

sans attache rapide		1	2	3	4
Force de pénétration (ISO 6015)	kN	168	156	142	128
Force de cavage (ISO 6015)	kN	204	204	204	204
Force de pénétration (SAE J1179)	kN	160	149	136	123
Force de cavage (SAE J1179)	kN	178	178	178	178

Poids en ordre de marche et pression au sol

Le poids en ordre de marche comprend la machine de base avec le contrepoids de 5,1 t, la flèche monobloc droite de 6,50 m, le balancier de 3,20 m, l'attache rapide SWA 66 (350 kg) et le godet de 1,60 m³ (1 170 kg).

Châssis		NLC				
Largeur des tuiles	mm	600	700	750	800	900
Poids	kg	30 450	30 800	31 000	31 150	31 500
Pression au sol	kg/cm²	0,59	0,51	0,48	0,45	0,41

Châssis		LC				
Largeur des tuiles	mm	600	700	750	800	900
Poids	kg	30 550	30 900	31 100	31 250	31 600
Pression au sol	kg/cm²	0,59	0,51	0,48	0,46	0,41

Châssis		LC-V				
Largeur des tuiles	mm	600	700	750	800	900
Poids	kg	34 550	34 950	35 200	35 400	35 800
Pression au sol	kg/cm²	0,64	0,56	0,52	0,49	0,44

Le poids en ordre de marche comprend la machine de base avec le contrepoids de 6,2 t, la flèche monobloc droite de 6,50 m, le balancier de 3,20 m, l'attache rapide SWA 66 (350 kg) et le godet de 1,60 m³ (1 170 kg).

Châssis		NLC				
Largeur des tuiles	mm	600	700	750	800	900
Poids	kg	31 550	31 900	32 100	32 250	32 600
Pression au sol	kg/cm²	0,61	0,53	0,50	0,47	0,42

Châssis		LC				
Largeur des tuiles	mm	600	700	750	800	900
Poids	kg	31 650	32 000	32 200	32 350	32 700
Pression au sol	kg/cm²	0,62	0,53	0,50	0,47	0,42

Châssis		LC-V				
Largeur des tuiles	mm	600	700	750	800	900
Poids	kg	35 650	36 050	36 300	36 500	36 900
Pression au sol	kg/cm²	0,66	0,58	0,54	0,51	0,46

Godets rétro Stabilité (limitation à 75 % de la charge de basculement statique conformément à la norme ISO 10567*)

Largeur de coupe mm	Capacité ISO 7451 m³	Poids ³⁾ kg	Poids ⁴⁾ kg	Châssis NLC (avec tuiles de 600 mm)										Châssis LC (avec tuiles de 600 mm)										Châssis LC-V (avec tuiles de 600 mm)										
				Longueur de balancier (m)										Longueur de balancier (m)										Longueur de balancier (m)										
				sans attache rapide					avec attache rapide					sans attache rapide					avec attache rapide					sans attache rapide					avec attache rapide					
				2,50	2,80	3,20	3,70		2,50	2,80	3,20	3,70		2,50	2,80	3,20	3,70		2,50	2,80	3,20	3,70		2,50	2,80	3,20	3,70		2,50	2,80	3,20	3,70		
avec contrepoids de 5,1t																																		
STD ¹⁾	1 050	1,00	870	930	▲	▲	▲	▲		▲	▲	▲	▲		▲	▲	▲	▲		▲	▲	▲	▲		▲	▲	▲	▲		▲	▲	▲	▲	
	1 250	1,25	1 000	1 050	▲	▲	▲	▲	■	▲	▲	▲	▲	■	▲	▲	▲	▲	■	▲	▲	▲	▲	■	▲	▲	▲	▲	■	▲	▲	▲	▲	
	1 400	1,45	1 070	1 130	▲	▲	■	■	■	■	▲	■	■	▲	▲	▲	▲	■	■	▲	▲	▲	■	▲	▲	▲	▲	▲	▲	▲	▲	▲	▲	
	1 550	1,60	1 110	1 170	■	▲	■	▲	▲	▲	■	■	▲	▲	▲	▲	■	■	▲	▲	▲	▲	▲	▲	▲	▲	▲	▲	▲	▲	▲	▲	▲	
	1 650	1,75	1 160	1 220	▲	■	■	▲	▲	■	■	▲	▲	—	■	■	▲	▲	■	▲	▲	▲	▲	▲	▲	▲	▲	▲	▲	▲	▲	■	■	
	1 550	1,85	1 170	1 230	■	■	▲	▲	▲	■	▲	▲	▲	—	■	▲	■	▲	▲	▲	▲	▲	■	■	▲	▲	▲	▲	▲	▲	▲	■	■	
	1 650	2,00	1 210	1 270	▲	▲	▲	—		▲	▲	—	—		▲	■	▲	▲	▲	—	▲	▲	■	▲	—	▲	▲	■	▲	▲	■	▲	■	
1 750	2,15	1 260	1 320	▲	▲	—	—		▲	—	—	—		■	▲	▲	▲	—	▲	▲	▲	▲	—	▲	■	■	■	■	▲	▲	■	■		
HD ²⁾	1 050	1,00	1 000	1 050	▲	▲	▲	▲		▲	▲	▲	▲		▲	▲	▲	▲		▲	▲	▲	▲		▲	▲	▲	▲		▲	▲	▲	▲	
	1 250	1,25	1 140	1 200	▲	▲	▲	▲	■	▲	▲	■	■	■	▲	▲	▲	▲	■	■	▲	▲	■	■	▲	▲	▲	▲	■	▲	▲	▲	▲	
	1 400	1,45	1 230	1 290	▲	■	▲	■	■	■	▲	■	■	▲	▲	▲	■	■	■	■	■	▲	■	■	▲	▲	▲	▲	▲	▲	▲	▲	▲	
	1 550	1,60	1 290	1 350	■	▲	■	▲	▲	■	■	▲	▲	—	■	■	▲	■	■	▲	▲	▲	▲	▲	▲	▲	▲	▲	▲	▲	▲	▲	■	■
	1 650	1,75	1 350	1 410	▲	■	▲	▲	▲	■	▲	▲	—		■	▲	■	▲	▲	▲	▲	■	■	▲	▲	▲	▲	▲	▲	▲	▲	■	■	
	1 550	1,85	1 340	1 400	■	▲	▲	—		▲	▲	—	—		■	▲	▲	▲	▲	—	▲	▲	▲	■	—	▲	▲	▲	■	▲	▲	■	▲	
	1 650	2,00	1 400	1 460	▲	▲	—	—		▲	—	—	—		■	■	▲	▲	▲	—	▲	▲	■	▲	—	▲	▲	■	▲	▲	■	■	■	
1 750	2,15	1 450	1 510	▲	▲	—	—		—	—	—	—		▲	▲	▲	▲	—	▲	▲	▲	▲	—	▲	■	▲	■	■	■	■	▲	▲		
avec contrepoids de 6,2t																																		
STD ¹⁾	1 050	1,00	870	930	▲	▲	▲	▲		▲	▲	▲	▲		▲	▲	▲	▲		▲	▲	▲	▲		▲	▲	▲	▲		▲	▲	▲	▲	
	1 250	1,25	1 000	1 050	▲	▲	▲	▲	■	▲	▲	■	■	■	▲	▲	▲	▲	■	■	▲	▲	■	■	▲	▲	▲	▲	■	▲	▲	▲	▲	
	1 400	1,45	1 070	1 130	▲	▲	▲	■	■	▲	▲	■	■	■	▲	▲	▲	▲	■	■	▲	▲	■	■	▲	▲	▲	▲	▲	▲	▲	▲	▲	
	1 550	1,60	1 110	1 170	▲	▲	■	▲	▲	▲	■	■	■	■	▲	▲	▲	■	■	▲	▲	■	■	▲	▲	▲	▲	▲	▲	▲	▲	▲	▲	▲
	1 650	1,75	1 160	1 220	▲	■	■	■	■	■	■	■	▲	▲	▲	■	■	■	■	■	■	■	■	■	■	■	■	■	■	■	■	■	■	■
	1 550	1,85	1 170	1 230	■	▲	■	▲	▲	■	▲	■	▲	▲	■	■	■	■	■	■	■	■	■	■	■	■	■	■	■	■	■	■	■	■
	1 650	2,00	1 210	1 270	▲	■	▲	▲	▲	■	■	■	▲	—	■	■	■	▲	▲	▲	■	■	▲	■	▲	▲	▲	▲	▲	▲	▲	■	■	■
1 750	2,15	1 260	1 320	■	▲	▲	▲	▲	▲	▲	▲	—		▲	▲	■	▲	▲	▲	▲	■	■	▲	▲	▲	■	■	■	■	■	■	■	■	
HD ²⁾	1 050	1,00	1 000	1 050	▲	▲	▲	▲		▲	▲	▲	▲		▲	▲	▲	▲		▲	▲	▲	▲		▲	▲	▲	▲		▲	▲	▲	▲	
	1 250	1,25	1 140	1 200	▲	▲	▲	▲	■	▲	▲	■	■	■	▲	▲	▲	▲	■	■	▲	▲	■	■	▲	▲	▲	▲	■	▲	▲	▲	▲	
	1 400	1,45	1 230	1 290	▲	▲	▲	■	■	■	■	■	■	■	▲	▲	▲	▲	■	■	■	■	■	■	■	■	■	■	■	■	■	■	■	■
	1 550	1,60	1 290	1 350	▲	■	■	■	■	■	■	■	▲	▲	▲	■	■	■	■	■	■	■	■	■	■	■	■	■	■	■	■	■	■	■
	1 650	1,75	1 350	1 410	■	▲	■	▲	▲	■	■	▲	▲	—	■	■	■	■	■	■	■	■	■	■	■	■	■	■	■	■	■	■	■	■
	1 550	1,85	1 340	1 400	■	▲	■	▲	▲	■	■	▲	▲	▲	■	■	■	■	■	■	■	■	■	■	■	■	■	■	■	■	■	■	■	■
	1 650	2,00	1 400	1 460	▲	■	▲	▲	▲	■	▲	▲	—		■	■	■	■	■	■	■	■	■	■	■	■	■	■	■	■	■	■	■	■
1 750	2,15	1 450	1 510	■	▲	▲	—		▲	▲	—	—		■	■	■	▲	▲	—	▲	▲	■	▲	—	▲	▲	■	■	■	■	■	■	■	

* Indications données à portée maximale sur une rotation de la tourelle à 360° conformément à la norme ISO 10567

¹⁾ Godet rétro Standard avec dents Z 50

²⁾ Godet rétro HD avec dents Z 50

³⁾ Godet pour montage direct

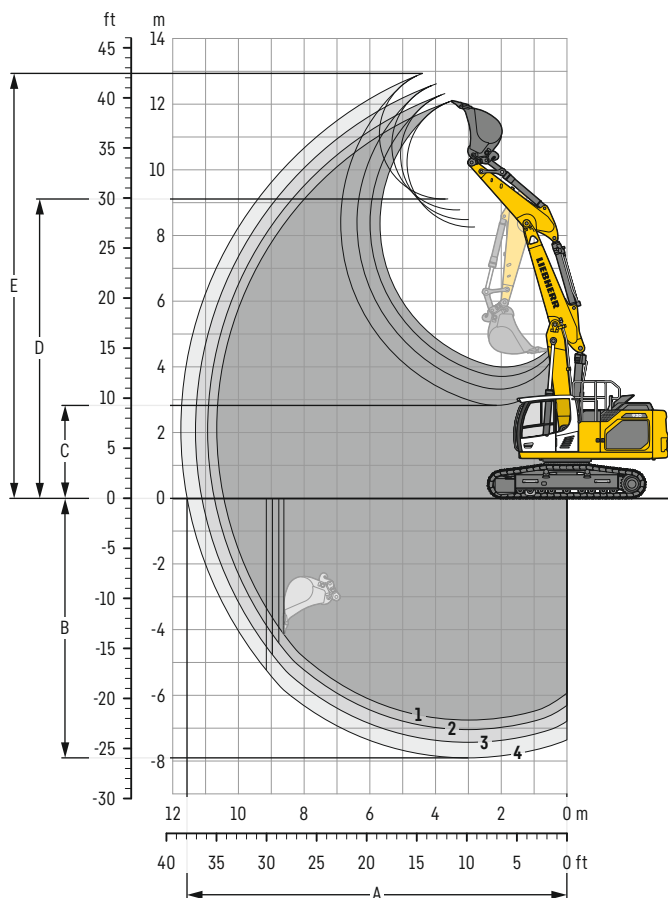
⁴⁾ Godet pour montage à l'attache rapide SWA 66 (350 kg)

Autres godets rétro disponibles sur demande

Poids spécifique max. des matériaux ▲ = ≤ 2,0t/m³, ■ = ≤ 1,8t/m³, ▲ = ≤ 1,65t/m³, ■ = ≤ 1,5t/m³, △ = ≤ 1,2t/m³, — = non autorisé

Équipement rétro

avec flèche volée variable 6,40 m



Débattements

avec attache rapide		1	2	3	4
Longueur de balancier	m	2,50	2,80	3,20	3,70
A Portée max. au sol	m	10,45	10,73	11,11	11,56
B Profondeur de fouille max.	m	6,75	7,05	7,43	7,91
C Hauteur de déversement min.	m	4,00	3,71	3,32	2,83
D Hauteur de déversement max.	m	8,26	8,49	8,79	9,11
E Hauteur d'attaque max.	m	12,09	12,32	12,62	12,93

Forces

sans attache rapide		1	2	3	4
Force de pénétration (ISO 6015)	kN	168	156	142	128
Force de cavage (ISO 6015)	kN	204	204	204	204
Force de pénétration (SAE J1179)	kN	160	149	136	123
Force de cavage (SAE J1179)	kN	178	178	178	178

Poids en ordre de marche et pression au sol

Le poids en ordre de marche comprend la machine de base avec le contrepoids de 5,1 t, la flèche volée variable de 6,40 m, le balancier de 3,20 m, l'attache rapide SWA 66 (350 kg) et le godet de 1,60 m³ (1 170 kg).

Châssis		NLC				
Largeur des tuiles	mm	600	700	750	800	900
Poids	kg	31 300	31 650	31 850	32 000	32 350
Pression au sol	kg/cm²	0,61	0,53	0,50	0,47	0,42

Châssis		LC				
Largeur des tuiles	mm	600	700	750	800	900
Poids	kg	31 400	31 750	31 950	32 100	32 450
Pression au sol	kg/cm²	0,61	0,53	0,50	0,47	0,42

Châssis		LC-V				
Largeur des tuiles	mm	600	700	750	800	900
Poids	kg	35 400	35 800	36 050	36 250	36 650
Pression au sol	kg/cm²	0,66	0,57	0,54	0,51	0,46

Le poids en ordre de marche comprend la machine de base avec le contrepoids de 6,2 t, la flèche volée variable de 6,40 m, le balancier de 3,20 m, l'attache rapide SWA 66 (350 kg) et le godet de 1,60 m³ (1 170 kg).

Châssis		NLC				
Largeur des tuiles	mm	600	700	750	800	900
Poids	kg	32 400	32 750	32 950	33 100	33 450
Pression au sol	kg/cm²	0,63	0,55	0,51	0,48	0,43

Châssis		LC				
Largeur des tuiles	mm	600	700	750	800	900
Poids	kg	32 500	32 850	33 050	33 200	33 550
Pression au sol	kg/cm²	0,63	0,55	0,51	0,48	0,43

Châssis		LC-V				
Largeur des tuiles	mm	600	700	750	800	900
Poids	kg	36 500	36 900	37 150	37 350	37 750
Pression au sol	kg/cm²	0,68	0,59	0,55	0,52	0,47

Godets rétro Stabilité (limitation à 75 % de la charge de basculement statique conformément à la norme ISO 10567*)

Largeur de coupe mm	Capacité ISO 7451 m³	Poids ³⁾ kg	Poids ⁴⁾ kg	Châssis NLC (avec tuiles de 600 mm)										Châssis LC (avec tuiles de 600 mm)										Châssis LC-V (avec tuiles de 600 mm)									
				Longueur de balancier (m)										Longueur de balancier (m)										Longueur de balancier (m)									
				sans attache rapide					avec attache rapide					sans attache rapide					avec attache rapide					sans attache rapide					avec attache rapide				
				2,50	2,80	3,20	3,70	2,50	2,80	3,20	3,70	2,50	2,80	3,20	3,70	2,50	2,80	3,20	3,70	2,50	2,80	3,20	3,70	2,50	2,80	3,20	3,70						
avec contrepoids de 5,1t																																	
STD ¹⁾	1 050	1,00	870	930	▲	▲	▲	▲	▲	▲	▲	▲	▲	▲	▲	▲	▲	▲	▲	▲	▲	▲	▲	▲	▲	▲	▲						
	1 250	1,25	1 000	1 050	▲	▲	▲	■	▲	▲	■	▲	▲	▲	▲	▲	▲	▲	▲	▲	▲	▲	▲	▲	▲	▲	▲						
	1 400	1,45	1 070	1 130	▲	▲	▲	■	■	▲	■	▲	▲	▲	▲	■	▲	▲	▲	▲	▲	▲	▲	▲	▲	▲	▲						
	1 550	1,60	1 110	1 170	■	■	■	▲	■	▲	▲	▲	▲	▲	■	▲	■	▲	■	▲	▲	▲	▲	▲	▲	▲	▲						
	1 650	1,75	1 160	1 220	▲	■	▲	▲	■	▲	▲	▲	—	▲	■	▲	■	■	▲	▲	▲	▲	▲	▲	▲	▲	■						
	1 550	1,85	1 170	1 230	▲	■	▲	▲	▲	▲	▲	▲	—	■	▲	■	▲	▲	▲	▲	■	▲	▲	▲	▲	▲	■						
	1 650	2,00	1 210	1 270	■	▲	▲	—	▲	▲	—	—	—	▲	■	▲	▲	▲	▲	—	▲	▲	▲	■	▲	▲	■						
	1 750	2,15	1 260	1 320	▲	▲	—	—	▲	—	—	—	—	■	▲	▲	▲	—	▲	▲	▲	▲	▲	■	▲	■	■						
HD ²⁾	1 050	1,00	1 000	1 050	▲	▲	▲	▲	▲	▲	▲	▲	▲	▲	▲	▲	▲	▲	▲	▲	▲	▲	▲	▲	▲	▲	▲						
	1 250	1,25	1 140	1 200	▲	▲	▲	▲	▲	▲	■	▲	▲	▲	▲	▲	▲	▲	▲	■	▲	▲	▲	▲	▲	▲	▲						
	1 400	1,45	1 230	1 290	▲	■	▲	■	■	▲	■	▲	▲	▲	▲	▲	▲	■	■	▲	▲	▲	▲	▲	▲	▲	▲						
	1 550	1,60	1 290	1 350	■	▲	■	▲	▲	■	▲	▲	▲	▲	■	■	■	▲	▲	▲	▲	▲	▲	▲	▲	▲	▲						
	1 650	1,75	1 350	1 410	▲	■	▲	▲	▲	■	▲	▲	—	■	▲	■	▲	▲	▲	▲	▲	▲	▲	▲	▲	■	■						
	1 550	1,85	1 340	1 400	■	▲	▲	—	▲	▲	—	—	—	■	▲	■	▲	▲	▲	▲	■	▲	▲	■	▲	▲	■						
	1 650	2,00	1 400	1 460	▲	▲	▲	—	▲	▲	—	—	—	▲	■	▲	▲	▲	▲	—	▲	▲	■	▲	■	■	■						
	1 750	2,15	1 450	1 510	▲	▲	—	—	▲	—	—	—	—	■	▲	▲	▲	—	▲	▲	▲	▲	■	▲	■	■	■						
avec contrepoids de 6,2t																																	
STD ¹⁾	1 050	1,00	870	930	▲	▲	▲	▲	▲	▲	▲	▲	▲	▲	▲	▲	▲	▲	▲	▲	▲	▲	▲	▲	▲	▲	▲						
	1 250	1,25	1 000	1 050	▲	▲	▲	▲	▲	▲	▲	▲	▲	▲	▲	▲	▲	▲	▲	▲	▲	▲	▲	▲	▲	▲	▲						
	1 400	1,45	1 070	1 130	▲	▲	▲	■	▲	▲	■	▲	▲	▲	▲	▲	▲	▲	▲	▲	▲	▲	▲	▲	▲	▲	▲						
	1 550	1,60	1 110	1 170	▲	▲	■	▲	▲	■	▲	■	▲	▲	▲	▲	▲	▲	▲	■	▲	▲	▲	▲	▲	▲	▲						
	1 650	1,75	1 160	1 220	▲	■	■	■	■	▲	■	▲	▲	▲	▲	■	▲	▲	■	■	▲	▲	▲	▲	▲	▲	▲						
	1 550	1,85	1 170	1 230	■	▲	■	▲	■	▲	■	▲	▲	▲	■	▲	■	■	▲	▲	▲	▲	▲	▲	▲	▲	▲						
	1 650	2,00	1 210	1 270	▲	■	■	▲	▲	■	▲	▲	▲	■	■	■	▲	■	▲	▲	▲	▲	▲	▲	▲	■	■						
	1 750	2,15	1 260	1 320	■	■	▲	▲	■	▲	▲	▲	—	■	▲	■	▲	▲	▲	▲	▲	■	▲	■	■	■	■						
HD ²⁾	1 050	1,00	1 000	1 050	▲	▲	▲	▲	▲	▲	▲	▲	▲	▲	▲	▲	▲	▲	▲	▲	▲	▲	▲	▲	▲	▲	▲						
	1 250	1,25	1 140	1 200	▲	▲	▲	▲	▲	▲	▲	■	▲	▲	▲	▲	▲	▲	▲	▲	▲	▲	▲	▲	▲	▲	▲						
	1 400	1,45	1 230	1 290	▲	▲	▲	■	▲	▲	■	▲	▲	▲	▲	▲	▲	▲	■	■	▲	▲	▲	▲	▲	▲	▲						
	1 550	1,60	1 290	1 350	▲	▲	▲	■	▲	■	▲	▲	▲	▲	▲	■	▲	■	■	▲	▲	▲	▲	▲	▲	▲	▲						
	1 650	1,75	1 350	1 410	■	■	■	▲	■	▲	■	▲	▲	▲	■	■	■	▲	■	■	▲	▲	▲	▲	▲	▲	▲						
	1 550	1,85	1 340	1 400	■	▲	■	▲	▲	■	▲	▲	▲	■	■	■	▲	■	■	▲	▲	▲	▲	▲	▲	▲	▲						
	1 650	2,00	1 400	1 460	▲	■	■	▲	▲	■	▲	▲	—	■	▲	■	■	■	▲	▲	▲	▲	■	▲	■	■	■						
	1 750	2,15	1 450	1 510	■	▲	▲	—	▲	▲	—	—	—	▲	■	▲	■	▲	▲	▲	▲	▲	■	▲	■	■	■						

* Indications données à portée maximale sur une rotation de la tourelle à 360° conformément à la norme ISO 10567

¹⁾ Godet rétro Standard avec dents Z 50

²⁾ Godet rétro HD avec dents Z 50

³⁾ Godet pour montage direct

⁴⁾ Godet pour montage à l'attache rapide SWA 66 (350 kg)

Autres godets rétro disponibles sur demande

Poids spécifique max. des matériaux ▲ = ≤ 2,0t/m³, ■ = ≤ 1,8t/m³, ▲ = ≤ 1,65t/m³, ■ = ≤ 1,5t/m³, ▲ = ≤ 1,2t/m³, — = non autorisé

Forces de levage

avec flèche monobloc 6,20 m, contrepoids 5,1 t et tuiles 600 mm

Balancier 2,50 m

Châssis	3,0 m	4,5 m	6,0 m	7,5 m	9,0 m	Portée max.	m
9,0						6,5	8,3*
7,5						5,1	8,1*
6,0						4,4	7,1
4,5		10,5	12,8*	6,9	10,2*	4,0	6,6
3,0		9,6	15,3*	6,5	11,1	3,9	6,5
1,5		9,1	16,5*	6,2	10,7	4,0	6,7
0		8,9	16,2*	6,0	10,5	4,4	7,4*
-1,5	13,0*	13,0*	8,9	15,0*	6,0	10,4	7,4*
-3,0	15,9*	15,9*	9,1	12,8*	6,1	9,9*	7,4*
-4,5		8,7*	8,7*				
-6,0							
9,0			8,0	9,0*		7,1	8,3*
7,5			7,9	9,3*		5,6	8,1*
6,0						4,8	7,2
4,5		11,6	12,8*	7,5	10,2*	4,4	6,7
3,0		10,7	15,3*	7,1	11,2	4,4	6,6
1,5		10,1	16,5*	6,8	10,8	4,4	6,8
0		10,0	16,2*	6,6	10,6	4,9	7,5
-1,5	13,0*	13,0*	10,0	15,0*	6,6	10,6	7,5
-3,0	15,9*	15,9*	10,2	12,8*	6,7	9,9*	7,4*
-4,5		8,7*	8,7*				
-6,0							
9,0			9,0*	9,0*		8,3*	8,3*
7,5			9,3*	9,3*		6,8	8,2*
6,0						6,0	8,2*
4,5		13,1*	13,1*	9,4	10,3*	5,6	8,0
3,0		13,6	15,4*	9,0	11,3*	5,5	7,9
1,5		13,1	16,5*	8,7	12,1*	5,7	8,2
0		12,9	16,2*	8,5	12,2*	6,2	8,7*
-1,5	13,8*	13,8*	13,0	14,9*	8,5	11,5*	8,8*
-3,0	15,5*	15,5*	12,6*	12,6*	8,6	9,6*	
-4,5		8,2*	8,2*				
-6,0							

Balancier 2,80 m

Châssis	3,0 m	4,5 m	6,0 m	7,5 m	9,0 m	Portée max.	m
9,0						6,0	7,3*
7,5						4,8	7,1*
6,0						4,1	6,8
4,5	18,5*	18,5*	10,6	12,2*	6,9	9,8*	4,9
3,0			9,7	14,7*	6,5	11,0*	4,7
1,5			9,1	16,2*	6,2	10,7	4,5
0			8,9	16,3*	6,0	10,4	4,4
-1,5	12,5*	12,5*	8,8	15,3*	5,9	10,4	4,4
-3,0	17,1*	17,1*	9,0	13,4*	6,0	10,3*	
-4,5	12,1*	12,1*	9,3	9,7*			
-6,0							
9,0			8,1	8,5*		6,6	7,3*
7,5			7,9	8,9*		5,5	8,2*
6,0						5,2	7,1*
4,5	18,5*	18,5*	11,7	12,2*	7,6	9,8*	5,4
3,0			10,8	14,7*	7,2	11,0*	5,2
1,5			10,1	16,2*	6,8	10,8	5,0
0			9,9	16,3*	6,6	10,6	4,9
-1,5	12,5*	12,5*	9,9	15,3*	6,5	10,5	4,9
-3,0	17,1*	17,1*	10,0	13,4*	6,6	10,3*	
-4,5	12,1*	12,1*	9,7*	9,7*			
-6,0							
9,0						8,0*	8,0*
7,5						7,3*	7,3*
6,0						6,4	7,1*
4,5			12,5*	12,5*	9,4	9,9*	6,7
3,0			13,7	14,9*	9,0	11,0*	6,5
1,5			13,1	16,3*	8,6	11,9*	6,3
0			12,8	16,3*	8,4	12,1*	6,2
-1,5	13,2*	13,2*	12,8	15,2*	8,4	11,6*	6,2
-3,0	16,7*	16,7*	13,0	13,1*	8,5	10,1*	
-4,5	11,5*	11,5*	9,3*	9,3*			
-6,0							

Hauteur Rotation de 360° Dans l'axe Portée max. * Limitée par l'hydraulique

Les charges en bout de balancier (sans accessoire) sont exprimées en tonnes (t) et indiquées pour une rotation de la tourelle à 360°, sur une surface dure, horizontale et portant uniformément. Les autres valeurs sont indiquées pour la tourelle dans l'axe du châssis. Les valeurs sont déterminées avec des tuiles de 600 mm. Conformément à la norme ISO 10567 les valeurs correspondent à 75% de la charge de basculement statique ou à 87% de la limite hydraulique (caractérisés par *). En cas de démontage du vérin de godet, du levier de renvoi et de la biellette, la charge est à majorer de 410 kg supplémentaires. La capacité de charge de la machine est limitée en fonction de la stabilité et des limites hydrauliques.

Pour les travaux de levage de charge, les pelles hydrauliques doivent être équipées de dispositifs anti-rupture de flexibles sur les vérins de flèche et sur le ou les vérins de balancier, d'un avertisseur de surcharge et d'un diagramme de charge conformément à la norme EN 474-5.

Déterminez la capacité de charge maximale à partir du tableau de charges affiché dans la cabine ou du tableau de charges inséré dans la notice d'instructions livrée avec la machine.

Balancier 3,20 m

Châssis	3,0m	4,5m	6,0m	7,5m	9,0m		
m							m
9,0						6,9*	5,8
7,5						5,4	7,2
6,0						4,4	8,2
4,5						3,9	8,7
NLC							
3,0		10,8 11,4*	7,3 8,4*	5,1 7,8*			
1,5		9,9 14,0*	6,5 10,5*	4,7 7,8	3,6 5,9	3,6 5,9	9,0
0	6,5* 6,5*	8,8 16,3*	5,9 10,4	4,4 7,4	3,5 5,8	3,5 5,9	8,8
-1,5	12,0* 12,0*	8,7 15,7*	5,8 10,3	4,3 7,4		3,8 6,4	8,3
-3,0	17,3 18,6*	8,8 14,0*	5,9 10,3			4,4 7,5	7,5
-4,5	14,0* 14,0*	9,1 10,9*	6,1 8,0*			5,9 7,6*	6,2
-6,0							
LC							
9,0						6,9*	5,8
7,5						5,9 6,3*	7,2
6,0						4,8 6,1*	8,2
4,5						4,2 6,2*	8,7
3,0		11,4* 11,4*	7,6 9,3*	5,4 8,2		3,9 6,0	9,0
1,5		11,0 14,0*	7,2 10,5*	5,2 7,9	3,9 6,0	3,8 5,9	8,8
0	6,5* 6,5*	10,2 15,8*	6,8 10,8	5,0 7,7		3,9 6,0	8,8
-1,5	12,0* 12,0*	9,8 16,3*	6,6 10,5	4,8 7,5		4,2 6,5	8,3
-3,0	18,6* 18,6*	9,9 15,7*	6,5 10,4	4,8 7,5		4,9 7,6	7,5
-4,5	14,0* 14,0*	10,2 10,9*	6,5 10,5			6,5 7,6*	6,2
-6,0							
LC-V							
9,0						6,8*	5,8
7,5						6,3*	7,2
6,0						5,9 6,1*	8,2
4,5						5,3 6,2*	8,7
3,0	17,0* 17,0*	11,7* 11,7*	8,4* 8,4*	6,9 7,8*		5,0 6,6*	9,0
1,5		13,9 14,2*	9,0 10,6*	6,5 8,8*	5,0 6,6*	4,9 7,0	8,8
0	7,0* 7,0*	13,1 15,9*	8,6 11,6*	6,3 9,2		5,0 7,2	8,3
-1,5	12,5* 12,5*	12,7 15,5*	8,4 12,1*	6,2 9,0		5,4 7,9	7,5
-3,0	18,3* 18,3*	12,9 13,8*	8,4 10,5*	6,1 9,0		6,3 8,0*	6,2
-4,5	13,5* 13,5*	10,5* 10,5*	7,6* 7,6*			7,5* 7,5*	
-6,0							

Balancier 3,70 m

Châssis	3,0m	4,5m	6,0m	7,5m	9,0m		
m							m
9,0						5,7*	6,5
7,5						4,9 5,3*	7,8
6,0						4,0 5,1*	8,6
4,5						3,6 5,2*	9,2
NLC							
3,0	11,4* 11,4*	10,1 13,1*	6,6 10,0*	4,7 7,9	3,6 5,9	3,3 5,4*	9,4
1,5		9,3 15,3*	6,2 10,7	4,5 7,6	3,5 5,8	3,2 5,4	9,5
0	7,6* 7,6*	8,8 16,2*	5,9 10,4	4,3 7,4	3,4 5,7	3,2 5,5	9,2
-1,5	11,6* 11,6*	8,6 15,9*	5,8 10,2	4,3 7,3		3,5 5,9	8,8
-3,0	17,0* 17,0*	8,7 14,6*	5,7 10,2	4,3 7,3		3,9 6,7	8,0
-4,5	16,1* 16,1*	8,9 12,1*	5,9 9,1*			5,0 7,6*	6,8
-6,0		7,1* 7,1*				6,5* 6,5*	4,9
LC							
9,0						5,7*	6,5
7,5						5,3*	7,8
6,0						4,4 5,1*	8,6
4,5						3,9 5,2*	9,2
3,0	11,4* 11,4*	11,2 13,1*	7,3 10,0*	5,2 8,0	4,0 5,9*	3,6 5,4*	9,4
1,5		10,3 15,3*	6,8 10,9	5,0 7,7	3,8 5,8	3,5 5,4	9,5
0	7,6* 7,6*	9,9 16,2*	6,5 10,5	4,8 7,5	3,7 5,8	3,6 5,5	9,2
-1,5	11,6* 11,6*	9,7 15,9*	6,4 10,3	4,7 7,4		3,8 5,9	8,8
-3,0	17,0* 17,0*	9,7 14,6*	6,4 10,3	4,7 7,4		4,4 6,8	8,0
-4,5	16,1* 16,1*	10,0 12,1*	6,5 9,1*			5,6 7,6*	6,8
-6,0		7,1* 7,1*				6,5* 6,5*	4,9
LC-V							
9,0						5,6*	6,5
7,5						5,2*	7,8
6,0						5,1*	8,6
4,5						4,9 5,2*	9,2
3,0	9,7* 9,7*	13,3* 13,3*	8,8* 8,8*	6,8 7,8*	5,1 6,1*	4,6 5,4*	9,4
1,5	5,3* 5,3*	13,3 15,4*	8,7 11,3*	6,5 8,5*	5,0 7,1	4,5 5,8*	9,5
0	7,9* 7,9*	12,8 16,2*	8,4 11,9*	6,1 9,0	4,8 6,9	4,6 6,5*	9,2
-1,5	12,0* 12,0*	12,6 15,9*	8,2 11,9*	6,0 8,9		5,0 7,2	8,8
-3,0	17,6* 17,6*	12,7 14,5*	8,2 11,0*	6,1 8,4*		5,7 7,7*	8,0
-4,5	15,7* 15,7*	11,8* 11,8*	8,4 8,8*			7,3 7,5*	6,8
-6,0							4,9

Hauteur Rotation de 360° Dans l'axe Portée max. * Limitée par l'hydraulique

Les charges en bout de balancier (sans accessoire) sont exprimées en tonnes (t) et indiquées pour une rotation de la tourelle à 360°, sur une surface dure, horizontale et portant uniformément. Les autres valeurs sont indiquées pour la tourelle dans l'axe du châssis. Les valeurs sont déterminées avec des tuiles de 600 mm. Conformément à la norme ISO 10567 les valeurs correspondent à 75% de la charge de basculement statique ou à 87% de la limite hydraulique (caractérisés par *). En cas de démontage du vérin de godet, du levier de renvoi et de la biellette, la charge est à majorer de 410 kg supplémentaires. La capacité de charge de la machine est limitée en fonction de la stabilité et des limites hydrauliques.

Pour les travaux de levage de charge, les pelles hydrauliques doivent être équipées de dispositifs anti-rupture de flexibles sur les vérins de flèche et sur le ou les vérins de balancier, d'un avertisseur de surcharge et d'un diagramme de charge conformément à la norme EN 474-5.

Déterminez la capacité de charge maximale à partir du tableau de charges affiché dans la cabine ou du tableau de charges inséré dans la notice d'instructions livrée avec la machine.

Forces de levage

avec flèche monobloc 6,20 m, contrepoids 6,2 t et tuiles 600 mm

Balancier 2,50 m

Châssis	3,0 m	4,5 m	6,0 m	7,5 m	9,0 m	Portée max.	m
9,0						7,2	8,3*
7,5						5,6	8,1*
6,0						4,9	7,8
4,5		11,6 12,8*	7,6 10,2*	5,5 8,8		4,5	7,2
3,0		10,7 15,3*	7,2 11,2*	5,3 8,6		4,4	7,1
1,5		10,1 16,5*	6,9 11,7	5,1 8,4		4,5	7,4
0		10,0 16,2*	6,7 11,5	5,0 8,3		4,9	8,1
-1,5	13,0* 13,0*	10,0 15,0*	6,7 11,4	5,0 8,3		5,9	8,5*
-3,0	15,9* 15,9*	10,2 12,8*	6,8 9,9*			7,4*	7,4*
-4,5		8,7* 8,7*					
-6,0							
9,0			8,8 9,0*			7,8	8,3*
7,5			8,6 9,3*			6,1	8,1*
6,0				6,0 8,8*		5,3	7,9
4,5		12,7 12,8*	8,3 10,2*	5,8 8,6		4,9	7,3
3,0		11,8 15,3*	7,9 11,2*	5,6 8,5		4,8	7,2
1,5		11,2 16,5*	7,6 11,8	5,5 8,3		4,9	7,4
0		11,1 16,2*	7,4 11,6	5,5 8,3		5,4	8,2
-1,5	13,0* 13,0*	11,1 15,0*	7,4 11,5	5,5 8,3		6,5	8,5*
-3,0	15,9* 15,9*	11,3 12,8*	7,5 9,9*			7,4*	7,4*
-4,5		8,7* 8,7*					
-6,0							
9,0			9,0* 9,0*			8,3*	8,3*
7,5			9,3* 9,3*	7,4 8,2*		7,4	8,1*
6,0				7,3 8,9*		6,5	8,2*
4,5		13,1* 13,1*	10,2 10,3*	7,1 9,3*		6,1	8,6*
3,0		14,8 15,4*	9,8 11,3*	7,0 9,7*		6,2	8,7*
1,5		14,3 16,5*	9,5 12,1*	6,9 9,6*		6,8	8,7*
0		14,1 16,2*	9,3 12,2*	6,9 8,8*		8,3	8,4*
-1,5	13,8* 13,8*	14,2 14,9*	9,3 11,5*			7,2*	7,2*
-3,0	15,5* 15,5*	12,6* 12,6*	9,4 9,6*				
-4,5		8,2* 8,2*					
-6,0							

Balancier 2,80 m

Châssis	3,0 m	4,5 m	6,0 m	7,5 m	9,0 m	Portée max.	m
9,0						6,6	7,3*
7,5						5,3	7,1*
6,0						4,6	7,2*
4,5	18,5* 18,5*	11,7 12,2*	8,1 8,5*	5,5 8,6*		4,3	6,9
3,0		10,8 14,7*	7,2 11,0*	5,3 8,6		4,2	6,8
1,5		10,1 16,2*	6,9 11,7	5,1 8,3		4,3	7,0
0		9,9 16,3*	6,7 11,4	5,0 8,2		4,6	7,6
-1,5	12,5* 12,5*	9,9 15,3*	6,6 11,3	4,9 8,2		5,5	8,3*
-3,0	17,1* 17,1*	10,0 13,4*	6,7 10,3*			7,6*	7,6*
-4,5	12,1* 12,1*	9,7* 9,7*					
-6,0							
9,0			8,5* 8,5*			7,2	7,3*
7,5			8,7 8,9*	6,1 8,2*		5,8	7,1*
6,0			8,3 9,8*	6,0 8,6*		5,0	7,2*
4,5	18,5* 18,5*	12,2* 12,2*	8,3 9,8*	7,9 11,0*		4,7	7,0
3,0		11,9 14,7*	7,9 11,0*	5,8 8,6		4,6	6,8
1,5		11,3 16,2*	7,6 11,8	5,6 8,4		4,7	7,0
0		11,0 16,3*	7,3 11,5	5,5 8,3		5,1	7,7
-1,5	12,5* 12,5*	11,0 15,3*	7,3 11,5	5,4 8,3		6,0	8,3*
-3,0	17,1* 17,1*	11,1 13,4*	7,4 10,3*			7,6*	7,6*
-4,5	12,1* 12,1*	9,7* 9,7*					
-6,0							
9,0			8,5* 8,5*			8,0*	8,0*
7,5			8,9* 8,9*	7,5 8,3*		7,3*	7,3*
6,0			9,9* 9,9*	7,3 8,6*		7,0	7,1*
4,5		12,5* 12,5*	9,9* 9,9*	7,1 9,1*		6,2	7,2*
3,0		14,9* 14,9*	9,8 11,0*	6,9 9,5*		5,8	7,6*
1,5		14,3 16,3*	9,4 11,9*	6,8 9,6*		5,9	8,4
0		14,1 16,3*	9,2 12,1*	6,8 9,0*		6,4	8,4*
-1,5	13,2* 13,2*	14,1 15,2*	9,2 11,6*			7,7	8,3*
-3,0	16,7* 16,7*	13,1* 13,1*	9,3 10,1*			7,4*	7,4*
-4,5	11,5* 11,5*	9,3* 9,3*					
-6,0							

Hauteur Rotation de 360° Dans l'axe Portée max. * Limitée par l'hydraulique

Les charges en bout de balancier (sans accessoire) sont exprimées en tonnes (t) et indiquées pour une rotation de la tourelle à 360°, sur une surface dure, horizontale et portant uniformément. Les autres valeurs sont indiquées pour la tourelle dans l'axe du châssis. Les valeurs sont déterminées avec des tuiles de 600 mm. Conformément à la norme ISO 10567 les valeurs correspondent à 75% de la charge de basculement statique ou à 87% de la limite hydraulique (caractérisés par *). En cas de démontage du vérin de godet, du levier de renvoi et de la biellette, la charge est à majorer de 410 kg supplémentaires. La capacité de charge de la machine est limitée en fonction de la stabilité et des limites hydrauliques.

Pour les travaux de levage de charge, les pelles hydrauliques doivent être équipées de dispositifs anti-rupture de flexibles sur les vérins de flèche et sur le ou les vérins de balancier, d'un avertisseur de surcharge et d'un diagramme de charge conformément à la norme EN 474-5.

Déterminez la capacité de charge maximale à partir du tableau de charges affiché dans la cabine ou du tableau de charges inséré dans la notice d'instructions livrée avec la machine.

Balancier 3,20 m

Châssis	3,0m	4,5m	6,0m	7,5m	9,0m	Portée max.	m
9,0						6,9*	5,8
7,5						6,0	7,2
6,0						4,9	8,2
4,5						4,3	8,7
NLC							
3,0		11,4* 11,4*	8,0 8,4*	5,6 7,8*		4,0 6,4*	9,0
1,5		10,9 14,0*	7,3 10,5*	5,3 8,6	4,0 6,5	3,9 6,4	9,0
0	6,5* 6,5*	9,9 16,3*	6,6 11,4	4,9 8,2		4,0 6,5	8,8
-1,5	12,0* 12,0*	9,8 15,7*	6,5 11,3	4,9 8,1		4,3 7,0	8,3
-3,0	18,6* 18,6*	9,9 14,0*	6,6 10,7*			5,0 8,0*	7,5
-4,5	14,0* 14,0*	10,2 10,9*	6,8 8,0*			6,6 7,6*	6,2
-6,0							
LC							
9,0						6,9* 6,9*	5,8
7,5						6,3* 6,3*	7,2
6,0						5,3 6,1*	8,2
4,5						4,7 6,2*	8,7
3,0		11,4* 11,4*	8,4* 9,3*	6,0 8,2*		4,4 6,4*	9,0
1,5		12,1 14,0*	7,9 10,5*	5,8 8,6	4,4 6,5*	4,3 6,4	9,0
0	6,5* 6,5*	11,0 16,3*	7,3 11,5	5,4 8,2		4,4 6,6	8,8
-1,5	12,0* 12,0*	10,9 15,7*	7,2 11,4	5,3 8,2		4,7 7,1	8,3
-3,0	18,6* 18,6*	11,0 14,0*	7,3 10,7*			5,5 8,0*	7,5
-4,5	14,0* 14,0*	10,9* 10,9*	7,5 8,0*			7,2 7,6*	6,2
-6,0							
LC-V							
9,0						6,8* 6,8*	5,8
7,5						6,3* 6,3*	7,2
6,0						6,1* 6,1*	8,2
4,5	17,0* 17,0*		8,4* 8,4*	7,5 7,8*		5,8 6,2*	8,7
3,0		11,7* 11,7*	9,4* 9,4*	7,3 8,2*		5,4 6,5*	9,0
1,5		14,2* 14,2*	9,8 10,6*	7,1 8,8*	5,5 6,6*	5,3 7,0*	9,0
0	7,0* 7,0*	14,3 15,9*	9,4 11,6*	6,9 9,3*	5,4 7,2*	5,5 7,8	8,8
-1,5	12,5* 12,5*	14,0 16,3*	9,2 12,1*	6,8 9,5*		6,0 8,1*	8,3
-3,0	18,3* 18,3*	13,9 15,5*	9,1 11,8*	6,7 9,2*		7,0 8,0*	7,5
-4,5	13,5* 13,5*	13,8* 13,8*	9,2 10,5*			7,5* 7,5*	6,2
-6,0		10,5* 10,5*	7,6* 7,6*				

Balancier 3,70 m

Châssis	3,0m	4,5m	6,0m	7,5m	9,0m	Portée max.	m
9,0						5,7* 5,7*	6,5
7,5						5,3* 5,3*	7,8
6,0						4,5 5,1*	8,6
4,5						4,0 5,2*	9,2
NLC							
3,0	11,4* 11,4*	11,2 13,1*	7,3 10,0*	5,3 8,4*	4,0 6,5	3,7 5,4*	9,4
1,5		10,3 15,3*	6,9 11,2*	5,1 8,3	3,9 6,3	3,6 5,8*	9,5
0	7,6* 7,6*	9,9 16,2*	6,6 11,4	4,9 8,1	3,8 6,2	3,7 6,0	9,2
-1,5	11,6* 11,6*	9,7 15,9*	6,5 11,2	4,8 8,0		3,9 6,4	8,8
-3,0	17,0* 17,0*	9,7 14,6*	6,5 11,1*	4,8 8,0		4,5 7,4	8,0
-4,5	16,1* 16,1*	10,0 12,1*	6,6 9,1*			5,7 7,6*	6,8
-6,0		7,1* 7,1*				6,5* 6,5*	4,9
LC							
9,0						5,7* 5,7*	6,5
7,5						5,3* 5,3*	7,8
6,0						4,9 5,1*	8,6
4,5						4,3 5,2*	9,2
3,0	11,4* 11,4*	12,3 13,1*	8,5 8,7*	6,0 7,8*	4,5 5,9*	4,3 5,2*	9,2
1,5		11,4 15,3*	8,0 10,0*	5,8 8,4*	4,4 6,5	4,1 5,4*	9,4
0	7,6* 7,6*	11,0 16,2*	7,3 11,5	5,4 8,2	4,2 6,3	4,0 6,1	9,2
-1,5	11,6* 11,6*	10,8 15,9*	7,1 11,3	5,3 8,1		4,3 6,5	8,8
-3,0	17,0* 17,0*	10,8 14,6*	7,1 11,1*	5,3 8,1		4,9 7,5	8,0
-4,5	16,1* 16,1*	11,1 12,1*	7,3 9,1*			6,2 7,6*	6,8
-6,0		7,1* 7,1*				6,5* 6,5*	4,9
LC-V							
9,0						5,6* 5,6*	6,5
7,5						5,2* 5,2*	7,8
6,0						5,1* 5,1*	8,6
4,5						5,2* 5,2*	9,2
3,0	9,7* 9,7*	13,3* 13,3*	8,8* 8,8*	7,4 7,8*	5,6 6,1*	5,2* 5,2*	9,2
1,5	5,3* 5,3*	14,5 15,4*	9,9 10,1*	7,1 8,5*	5,5 7,4*	5,1 5,4*	9,4
0	7,9* 7,9*	14,0 16,2*	9,5 11,3*	6,9 9,1*	5,3 7,6	5,0 5,8*	9,5
-1,5	12,0* 12,0*	13,9 15,9*	9,2 11,9*	6,7 9,4*	5,2 7,5	5,1 6,5*	9,2
-3,0	17,6* 17,6*	13,9 14,5*	9,0 11,0*	6,6 9,3*		5,5 7,7*	8,8
-4,5	15,7* 15,7*	11,8* 11,8*	8,8* 8,8*	6,7 8,4*		6,3 7,7*	8,0
-6,0						7,5* 7,5*	6,8

Hauteur Rotation de 360° Dans l'axe Portée max. * Limitée par l'hydraulique

Les charges en bout de balancier (sans accessoire) sont exprimées en tonnes (t) et indiquées pour une rotation de la tourelle à 360°, sur une surface dure, horizontale et portant uniformément. Les autres valeurs sont indiquées pour la tourelle dans l'axe du châssis. Les valeurs sont déterminées avec des tuiles de 600 mm. Conformément à la norme ISO 10567 les valeurs correspondent à 75% de la charge de basculement statique ou à 87% de la limite hydraulique (caractérisés par *). En cas de démontage du vérin de godet, du levier de renvoi et de la biellette, la charge est à majorer de 410 kg supplémentaires. La capacité de charge de la machine est limitée en fonction de la stabilité et des limites hydrauliques.

Pour les travaux de levage de charge, les pelles hydrauliques doivent être équipées de dispositifs anti-rupture de flexibles sur les vérins de flèche et sur le ou les vérins de balancier, d'un avertisseur de surcharge et d'un diagramme de charge conformément à la norme EN 474-5.

Déterminez la capacité de charge maximale à partir du tableau de charges affiché dans la cabine ou du tableau de charges inséré dans la notice d'instructions livrée avec la machine.

Forces de levage

avec flèche monobloc droite 6,50 m, contrepoids 5,1 t et tuiles 600 mm

Balancier 2,50 m

Châssis	3,0 m	4,5 m	6,0 m	7,5 m	9,0 m	Portée max.	m
10,5						8,5 9,4*	5,4
9,0						5,7 8,4*	6,9
7,5							
6,0			7,3 9,7*			4,5 7,4	7,9
4,5		11,1 12,2*	7,1 10,1*	5,0 8,1		4,0 6,5	8,5
3,0		9,3 15,2*	6,3 10,8	4,6 7,7		3,7 6,1	8,8
1,5		8,8 9,4*	6,0 10,5	4,5 7,5		3,6 6,0	8,8
0		8,7 13,6*	5,9 10,3	4,4 7,4		3,7 6,2	8,6
-1,5	9,1* 9,1*	8,8 13,3*	5,8 10,3	4,4 7,4		4,0 6,8	8,0
-3,0	11,0* 11,0*	9,0 10,6*	6,0 8,6*			4,8 6,5*	7,2
-4,5							
10,5						9,3 9,4*	5,4
9,0						6,2 8,4*	6,9
7,5			7,9 9,7*			5,0 7,5	7,9
6,0		12,2 12,2*	7,7 10,1*	5,4 8,2		4,4 6,6	8,5
4,5		11,3 14,3*	7,4 10,9*	5,3 8,0		4,1 6,2	8,8
3,0		10,3 15,2*	7,0 11,0	5,1 7,8		4,0 6,1	8,8
1,5		9,4* 9,4*	6,6 10,6	4,9 7,6		4,1 6,3	8,6
0		9,8 13,6*	6,5 10,4	4,8 7,5		4,4 6,9	8,0
-1,5	9,1* 9,1*	9,8 13,3*	6,5 10,4	4,8 7,5		5,3 6,5*	7,2
-3,0	11,0* 11,0*	10,0 10,6*	6,6 8,6*				
-4,5							
10,5						9,2* 9,2*	5,4
9,0						7,5 8,4*	6,9
7,5			9,7* 9,7*			6,2 8,1*	7,9
6,0		12,4* 12,4*	9,6 10,2*	6,8 8,9*		5,5 7,8	8,5
4,5		14,2 14,5*	9,2 11,0*	6,6 9,2*		5,1 7,4	8,8
3,0		13,2 13,7*	8,8 11,8*	6,4 9,3		5,1 7,3	8,8
1,5		9,5* 9,5*	8,5 12,2*	6,3 9,1		5,2 7,6	8,6
0		12,7 14,2*	8,3 11,8*	6,2 9,0		5,7 7,3*	8,0
-1,5	10,0* 10,0*	12,8 13,1*	8,3 10,6*	6,2 8,2*		6,4* 6,4*	7,2
-3,0	10,6* 10,6*	10,3* 10,3*	8,4* 8,4*				
-4,5							

Balancier 2,80 m

Châssis	3,0 m	4,5 m	6,0 m	7,5 m	9,0 m	Portée max.	m
10,5						7,5 8,2*	5,9
9,0						5,3 7,4*	7,3
7,5			7,3 9,3*			4,3 7,0	8,2
6,0		11,2* 11,2*	7,1 9,8*	5,0 8,1		3,8 6,2	8,8
4,5		10,3 13,7*	6,7 10,6*	4,8 7,9		3,5 5,8	9,1
3,0		9,4 15,7*	6,3 10,9	4,6 7,7	3,5 5,8	3,4 5,7	9,1
1,5		8,8 11,9*	6,0 10,5	4,4 7,5	3,4 5,8	3,5 5,9	8,9
0		8,7 14,3*	5,8 10,3	4,3 7,4		3,8 6,4	8,3
-1,5	9,3* 9,3*	8,7 13,8*	5,8 10,2	4,3 7,4		4,4 6,5*	7,5
-3,0	12,5* 12,5*	8,9 11,2*	5,9 9,1*	4,4 6,5*		4,9* 4,9*	6,2
-4,5		7,3* 7,3*	5,4* 5,4*				
10,5						8,2* 8,2*	5,9
9,0						5,7 7,4*	7,3
7,5			8,0 9,3*			4,7 7,1	8,2
6,0		11,2* 11,2*	7,8 9,8*	5,5 8,2		4,1 6,3	8,8
4,5		11,4 13,7*	7,4 10,6*	5,3 8,0		3,8 5,9	9,1
3,0		10,4 15,7*	7,0 11,0	5,1 7,8	3,9 5,9	3,8 5,8	9,1
1,5		9,8 11,9*	6,6 10,6	4,9 7,6	3,8 5,8	3,9 5,9	8,9
0		9,7 14,3*	6,4 10,4	4,8 7,5		4,2 6,4	8,3
-1,5	9,3* 9,3*	9,7 13,8*	6,4 10,3	4,8 7,4		4,9 6,5*	7,5
-3,0	12,5* 12,5*	9,9 11,2*	6,5 9,1*	4,9 6,5*		4,9* 4,9*	6,2
-4,5		7,3* 7,3*	5,4* 5,4*				
10,5						8,0* 8,0*	5,9
9,0			8,2* 8,2*			7,0 7,3*	7,3
7,5			9,4* 9,4*			5,8 7,1*	8,2
6,0		11,6* 11,6*	9,6 9,8*	6,8 8,7*		5,2 7,1*	8,8
4,5		13,9* 13,9*	9,2 10,7*	6,6 9,0*		4,9 7,0	9,1
3,0		13,3 15,9*	8,8 11,6*	6,4 9,3	4,9 7,1	4,8 6,9	9,1
1,5		11,9* 11,9*	8,5 12,1*	6,2 9,1	4,9 7,0	4,9 7,2	8,9
0		12,6 14,8*	8,3 11,8*	6,1 9,0		5,4 7,1*	8,3
-1,5	9,9* 9,9*	12,7 13,6*	8,3 10,8*	6,1 8,5*		6,3 6,4*	7,5
-3,0	12,2* 12,2*	11,0* 11,0*	8,4 8,8*			4,7* 4,7*	6,2
-4,5		6,8* 6,8*	4,9* 4,9*				

 Hauteur  Rotation de 360°  Dans l'axe  Portée max. * Limitée par l'hydraulique

Les charges en bout de balancier (sans accessoire) sont exprimées en tonnes (t) et indiquées pour une rotation de la tourelle à 360°, sur une surface dure, horizontale et portant uniformément. Les autres valeurs sont indiquées pour la tourelle dans l'axe du châssis. Les valeurs sont déterminées avec des tuiles de 600 mm. Conformément à la norme ISO 10567 les valeurs correspondent à 75% de la charge de basculement statique ou à 87% de la limite hydraulique (caractérisés par *). En cas de démontage du vérin de godet, du levier de renvoi et de la biellette, la charge est à majorer de 410 kg supplémentaires. La capacité de charge de la machine est limitée en fonction de la stabilité et des limites hydrauliques.

Pour les travaux de levage de charge, les pelles hydrauliques doivent être équipées de dispositifs anti-rupture de flexibles sur les vérins de flèche et sur le ou les vérins de balancier, d'un avertisseur de surcharge et d'un diagramme de charge conformément à la norme EN 474-5.

Déterminez la capacité de charge maximale à partir du tableau de charges affiché dans la cabine ou du tableau de charges inséré dans la notice d'instructions livrée avec la machine.

Balancier 3,20 m

Châssis	3,0 m	4,5 m	6,0 m	7,5 m	9,0 m	Portée max.	m
10,5						6,5	6,9*
9,0						4,8	6,3*
7,5						3,9	6,1*
6,0							
4,5		10,5 13,0*	6,8 10,2*	4,8 8,0	3,6 5,9	3,5	5,8
3,0		9,5 15,2*	6,4 10,9	4,6 7,7	3,5 5,8	3,3	5,4
1,5		8,8 14,9*	6,0 10,5	4,4 7,5	3,4 5,7	3,2	5,3
0		8,6 15,1*	5,8 10,2	4,3 7,3	3,3 5,7	3,2	5,5
-1,5	9,1* 9,1*	8,6 14,4*	5,7 10,1	4,2 7,3		3,5	5,9
-3,0	14,4* 14,4*	8,7 12,1*	5,7 9,6*	4,3 7,3*		4,0	6,4*
-4,5		8,5* 8,5*	6,0 6,6*			5,1	5,2*
10,5			8,0* 8,0*			6,9* 6,9*	6,4
9,0			8,1 8,6*	5,6 7,3*		5,2	6,3*
7,5			7,9 9,3*	5,5 8,3		4,3	6,1*
6,0							
4,5		11,6 13,0*	7,5 10,2*	5,3 8,1	4,0 6,0	3,8	5,8
3,0		10,6 15,2*	7,0 11,0	5,1 7,8	3,9 5,9	3,6	5,5
1,5		9,9 14,9*	6,6 10,6	4,9 7,6	3,8 5,8	3,5	5,4
0		9,6 15,1*	6,4 10,3	4,7 7,4	3,7 5,7	3,6	5,5
-1,5	9,1* 9,1*	9,6 14,4*	6,3 10,3	4,7 7,4		3,8	6,0
-3,0	14,4* 14,4*	9,7 12,1*	6,4 9,6*	4,7 7,3*		4,4	6,4*
-4,5		8,5* 8,5*	6,6 6,6*			5,2*	5,2*
10,5						6,8* 6,8*	6,4
9,0			8,2* 8,2*			6,3* 6,3*	7,8
7,5			9,4* 9,4*	6,8 8,3*		5,4	6,1*
6,0		9,2* 9,2*	9,3 10,3*	6,6 8,7*	5,0 7,2	4,8	6,1*
4,5		13,2* 13,2*	8,8 11,3*	6,4 9,2*	4,9 7,1	4,6	6,3*
3,0		13,5 15,3*	8,5 11,9*	6,2 9,1	4,8 7,0	4,5	6,5
1,5		12,6 15,4*	8,2 11,9*	6,1 8,9	4,7 6,9	4,6	6,7
0		12,6 15,4*	8,2 11,1*	6,0 8,7*		5,0	6,9*
-1,5	9,6* 9,6*	12,6 14,2*	8,2 11,1*	6,0 8,7*		5,0	6,9*
-3,0	14,0* 14,0*	11,8* 11,8*	8,2 9,4*	6,1 7,0*		5,7	6,3*
-4,5		8,1* 8,1*	6,2* 6,2*			5,1*	5,1*

Balancier 3,70 m

Châssis	3,0 m	4,5 m	6,0 m	7,5 m	9,0 m	Portée max.	m
10,5						6,7*	6,7*
9,0						5,6	5,7*
7,5						4,3	5,3*
6,0						3,6	5,1*
4,5	17,3* 17,3*	10,8 11,4*	6,9 9,7*	4,9 8,0	3,6 6,0	3,2	5,2*
3,0		9,7 14,4*	6,4 10,8*	4,6 7,7	3,5 5,8	3,0	5,0
1,5		8,9 15,9*	6,0 10,5	4,4 7,5	3,4 5,7	2,9	4,9
0	4,9* 4,9*	8,6 16,0*	5,7 10,2	4,2 7,3	3,3 5,6	3,0	5,0
-1,5	9,0* 9,0*	8,5 15,0*	5,6 10,1	4,1 7,2	3,3 5,6	3,2	5,4
-3,0	14,1* 14,1*	8,5 13,0*	5,6 10,1	4,2 7,2		3,6	6,1
-4,5	11,9* 11,9*	8,8 9,9*	5,8 7,8*			4,4	5,5*
10,5			7,2* 7,2*			6,7* 6,7*	5,2
9,0			7,3* 7,3*	5,6 6,9*		5,7* 5,7*	7,1
7,5			7,8* 7,8*	5,5 7,7*	4,0 5,6*	4,7 5,3*	8,3
6,0			7,6 9,7*	5,3 8,1	4,0 6,0	4,0 5,1*	9,1
4,5	17,3* 17,3*	11,4* 11,4*	7,6 9,7*	5,3 8,1	4,0 6,0	3,5 5,2*	9,6
3,0		10,8 14,4*	7,1 10,8*	5,1 7,8	3,9 5,9	3,3 5,1	9,9
1,5		10,0 15,9*	6,7 10,7	4,9 7,6	3,7 5,8	3,2 5,0	9,9
0	4,9* 4,9*	9,6 16,0*	6,4 10,3	4,7 7,4	3,6 5,7	3,3 5,1	9,7
-1,5	9,0* 9,0*	9,5 15,0*	6,2 10,2	4,6 7,3	3,6 5,6	3,5 5,5	9,2
-3,0	14,1* 14,1*	9,6 13,0*	6,3 10,2*	4,6 7,3		4,0 6,2	8,5
-4,5	11,9* 11,9*	9,8 9,9*	6,4 7,8*			4,9 5,5*	7,4
10,5			7,3* 7,3*			6,6* 6,6*	5,2
9,0			7,3* 7,3*	7,0 7,0*		5,7* 5,7*	7,1
7,5			7,9* 7,9*	6,9 7,8*	5,1 5,8*	5,3* 5,3*	8,3
6,0			9,4 9,8*	6,7 8,4*	5,0 7,2	4,9 5,1*	9,1
4,5	17,9* 17,9*	12,3* 12,3*	8,9 10,9*	6,4 8,9*	4,9 7,1	4,5 5,2*	9,6
3,0		13,8 14,6*	8,9 10,9*	6,4 8,9*	4,9 7,1	4,2 5,3*	9,9
1,5		12,9 16,0*	8,5 11,7*	6,2 9,1	4,8 6,9	4,2 5,7*	9,9
0	5,3* 5,3*	12,5 16,0*	8,2 11,9*	6,0 8,9	4,7 6,8	4,3 6,2	9,7
-1,5	9,4* 9,4*	12,4 14,9*	8,1 11,4*	5,9 8,8	4,7 6,8	4,6 6,6*	9,2
-3,0	14,7* 14,7*	12,5 12,8*	8,1 10,0*	6,0 7,7*		5,2 6,2*	8,5
-4,5	11,4* 11,4*	9,5* 9,5*	7,5* 7,5*			5,3* 5,3*	7,4

 Hauteur
  Rotation de 360°
  Dans l'axe
  Portée max. * Limitée par l'hydraulique

Les charges en bout de balancier (sans accessoire) sont exprimées en tonnes (t) et indiquées pour une rotation de la tourelle à 360°, sur une surface dure, horizontale et portant uniformément. Les autres valeurs sont indiquées pour la tourelle dans l'axe du châssis. Les valeurs sont déterminées avec des tuiles de 600 mm. Conformément à la norme ISO 10567 les valeurs correspondent à 75 % de la charge de basculement statique ou à 87 % de la limite hydraulique (caractérisés par *). En cas de démontage du vérin de godet, du levier de renvoi et de la biellette, la charge est à majorer de 410 kg supplémentaires. La capacité de charge de la machine est limitée en fonction de la stabilité et des limites hydrauliques.

Pour les travaux de levage de charge, les pelles hydrauliques doivent être équipées de dispositifs anti-rupture de flexibles sur les vérins de flèche et sur le ou les vérins de balancier, d'un avertisseur de surcharge et d'un diagramme de charge conformément à la norme EN 474-5.

Déterminez la capacité de charge maximale à partir du tableau de charges affiché dans la cabine ou du tableau de charges inséré dans la notice d'instructions livrée avec la machine.

Forces de levage

avec flèche monobloc droite 6,50 m, contrepoids 6,2 t et tuiles 600 mm

Balancier 2,50 m

Châssis	3,0 m	4,5 m	6,0 m	7,5 m	9,0 m	Portée max.	m
10,5						9,3 9,4*	5,4
9,0						6,3 8,4*	6,9
7,5			8,0 9,7*				
6,0		12,1 12,2*	7,8 10,1*	5,5 8,8		5,1 8,1*	7,9
4,5		11,2 14,3*	7,4 10,9*	5,4 8,7		4,4 7,1	8,5
3,0		10,3 15,2*	7,0 11,8*	5,2 8,4		4,1 6,7	8,8
1,5		9,4* 9,4*	6,7 11,5	5,0 8,3		4,1 6,6	8,8
0		9,8 13,6*	6,6 11,3	4,9 8,1		4,2 6,8	8,6
-1,5	9,1* 9,1*	9,9 13,3*	6,6 10,7*	4,9 8,2		4,5 7,4*	8,0
-3,0	11,0* 11,0*	10,1 10,6*	6,7 8,6*			5,4 6,5*	7,2
-4,5							
10,5						9,4* 9,4*	5,4
9,0						6,8 8,4*	6,9
7,5			8,7 9,7*			5,5 8,1*	7,9
6,0		12,2* 12,2*	8,5 10,1*	6,0 8,9		4,9 7,2	8,5
4,5		12,4 14,3*	8,1 10,9*	5,9 8,7		4,5 6,8	8,8
3,0		11,4 15,2*	7,7 11,8*	5,7 8,5		4,4 6,6	8,8
1,5		9,4* 9,4*	7,4 11,6	5,5 8,3		4,6 6,9	8,6
0		10,9 13,6*	7,2 11,4	5,4 8,2		5,0 7,4*	8,0
-1,5	9,1* 9,1*	11,0 13,3*	7,2 10,7*	5,4 8,2		5,9 6,5*	7,2
-3,0	11,0* 11,0*	10,6* 10,6*	7,4 8,6*				
-4,5							
10,5						9,2* 9,2*	5,4
9,0						8,2 8,4*	6,9
7,5			9,7* 9,7*			6,7 8,1*	7,9
6,0		12,4* 12,4*	10,2* 10,2*	7,4 8,9*		6,0 8,1*	8,5
4,5		14,5* 14,5*	10,0 11,0*	7,2 9,2*		5,6 8,0	8,8
3,0		13,7* 13,7*	9,6 11,8*	7,0 9,5*		5,5 7,9	8,8
1,5		9,5* 9,5*	9,3 12,2*	6,9 9,6*		5,7 7,7*	8,6
0		13,9 14,2*	9,1 11,8*	6,8 9,3*		6,3 7,3*	8,0
-1,5	10,0* 10,0*	13,1* 13,1*	9,1 10,6*	6,8 8,2*		6,4* 6,4*	7,2
-3,0	10,6* 10,6*	10,3* 10,3*	8,4* 8,4*				
-4,5							

Balancier 2,80 m

Châssis	3,0 m	4,5 m	6,0 m	7,5 m	9,0 m	Portée max.	m
10,5						8,2* 8,2*	5,9
9,0						5,8 7,4*	7,3
7,5			8,0 9,3*			4,8 7,1*	8,2
6,0		11,2* 11,2*	7,8 9,8*	5,5 8,7*		4,2 6,8	8,8
4,5		11,4 13,7*	7,5 10,6*	5,4 8,7		4,0 6,4	9,1
3,0		10,4 15,7*	7,0 11,6*	5,2 8,4	4,0 6,4	3,9 6,4	9,1
1,5		9,9 11,9*	6,7 11,5	5,0 8,2	3,9 6,3	3,8 6,3	9,1
0		9,7 14,3*	6,5 11,3	4,9 8,1		3,9 6,4	8,9
-1,5	9,3* 9,3*	9,7 13,8*	6,5 10,9*	4,8 8,1		4,3 7,0	8,3
-3,0	12,5* 12,5*	9,9 11,2*	6,6 9,1*	5,0 6,5*		5,0 6,5*	7,5
-4,5		7,3* 7,3*	5,4* 5,4*			4,9* 4,9*	6,2
10,5						8,2* 8,2*	5,9
9,0						6,3 7,4*	7,3
7,5			8,8 9,3*			5,2 7,1*	8,2
6,0		11,2* 11,2*	8,5 9,8*	6,0 8,7*		4,6 6,8	8,8
4,5		12,5 13,7*	8,2 10,6*	5,9 8,8		4,3 6,4	9,1
3,0		11,5 15,7*	7,7 11,6*	5,6 8,5	4,3 6,5	4,2 6,3	9,1
1,5		11,0 11,9*	7,4 11,6	5,5 8,3	4,3 6,4	4,3 6,5	8,9
0		10,8 14,3*	7,2 11,4	5,3 8,2		4,7 7,1	8,3
-1,5	9,3* 9,3*	10,8 13,8*	7,2 10,9*	5,3 8,2		5,4 6,5*	7,5
-3,0	12,5* 12,5*	11,0 11,2*	7,3 9,1*	5,5 6,5*		4,9* 4,9*	6,2
-4,5		7,3* 7,3*	5,4* 5,4*				
10,5						8,0* 8,0*	5,9
9,0			8,2* 8,2*			7,3* 7,3*	7,3
7,5			9,4* 9,4*			6,3 7,1*	8,2
6,0		11,6* 11,6*	9,8* 9,8*	7,4 8,7*		5,7 7,1*	8,8
4,5		13,9* 13,9*	10,0 10,7*	7,2 9,0*		5,4 7,4*	9,1
3,0		14,5 15,9*	9,6 11,6*	7,0 9,4*	5,4 7,7	5,3 7,5	9,1
1,5		11,9* 11,9*	9,3 12,1*	6,8 9,6*	5,3 7,6	5,4 7,5*	8,9
0		13,9 14,8*	9,1 11,8*	6,7 9,3*		5,9 7,1*	8,3
-1,5	9,9* 9,9*	13,6* 13,6*	9,1 10,8*	6,7 8,5*		6,4* 6,4*	7,5
-3,0	12,2* 12,2*	11,0* 11,0*	8,8* 8,8*			4,7* 4,7*	6,2
-4,5		6,8* 6,8*	4,9* 4,9*				

 Hauteur  Rotation de 360°  Dans l'axe  Portée max. * Limitée par l'hydraulique

Les charges en bout de balancier (sans accessoire) sont exprimées en tonnes (t) et indiquées pour une rotation de la tourelle à 360°, sur une surface dure, horizontale et portant uniformément. Les autres valeurs sont indiquées pour la tourelle dans l'axe du châssis. Les valeurs sont déterminées avec des tuiles de 600 mm. Conformément à la norme ISO 10567 les valeurs correspondent à 75% de la charge de basculement statique ou à 87% de la limite hydraulique (caractérisés par *). En cas de démontage du vérin de godet, du levier de renvoi et de la biellette, la charge est à majorer de 410 kg supplémentaires. La capacité de charge de la machine est limitée en fonction de la stabilité et des limites hydrauliques.

Pour les travaux de levage de charge, les pelles hydrauliques doivent être équipées de dispositifs anti-rupture de flexibles sur les vérins de flèche et sur le ou les vérins de balancier, d'un avertisseur de surcharge et d'un diagramme de charge conformément à la norme EN 474-5.

Déterminez la capacité de charge maximale à partir du tableau de charges affiché dans la cabine ou du tableau de charges inséré dans la notice d'instructions livrée avec la machine.

Balancier 3,20 m

Châssis	3,0 m	4,5 m	6,0 m	7,5 m	9,0 m	Portée max.	m
10,5						6,9*	6,9*
9,0			8,0*	8,0*		5,3	6,3*
7,5			8,1	8,6*	5,6	7,3*	7,8
6,0			7,9	9,3*	5,6	8,3*	8,6
4,5		11,6	13,0*	7,5	10,2*	5,4	8,7
3,0		10,6	15,2*	7,1	11,2*	5,2	8,4
1,5		9,9	14,9*	6,7	11,5	5,0	8,2
0		9,6	15,1*	6,5	11,2	4,8	8,0
-1,5	9,1*	9,1*	9,6	14,4*	6,4	11,1	4,8
-3,0	14,4*	14,4*	9,8	12,1*	6,5	9,6*	4,8
-4,5		8,5*	8,5*	6,6*	6,6*		5,2*
10,5			8,0*	8,0*		6,9*	6,9*
9,0			8,6*	8,6*	6,1	7,3*	7,8
7,5			8,6	9,3*	6,1	8,3*	8,6
6,0		12,7	13,0*	8,2	10,2*	5,9	8,7*
4,5		11,7	15,2*	7,8	11,2*	5,6	8,5
3,0		11,0	14,9*	7,4	11,6	5,4	8,3
1,5		10,7	15,1*	7,1	11,3	5,3	8,1
0		10,7	14,4*	7,1	11,2*	5,2	8,1
-1,5	9,1*	9,1*	10,9	12,1*	7,1	9,6*	5,3
-3,0	14,4*	14,4*	8,5*	8,5*	6,6*	6,6*	5,2*
-4,5							5,2*
10,5			8,2*	8,2*		6,8*	6,8*
9,0			8,7*	8,7*	7,5	7,5*	7,8
7,5			9,2*	9,2*	7,4	8,3*	8,6
6,0		13,2*	13,2*	10,1	10,3*	7,2	8,7*
4,5		14,7	15,3*	9,6	11,3*	7,0	9,2*
3,0		14,0	14,6*	9,3	11,9*	6,8	9,5*
1,5		13,8	15,4*	9,0	11,9*	6,7	9,4*
0		9,6*	9,6*	13,8	14,2*	9,0	11,1*
-1,5	14,0*	14,0*	11,8*	11,8*	9,0	9,4*	6,7
-3,0		8,1*	8,1*	6,2*	6,2*		5,1*
-4,5							5,1*

Balancier 3,70 m

Châssis	3,0 m	4,5 m	6,0 m	7,5 m	9,0 m	Portée max.	m
10,5						6,7*	6,7*
9,0						5,7*	5,7*
7,5						4,8	5,3*
6,0			7,2*	7,2*		4,0	5,1*
4,5	17,3*	17,3*	11,4*	11,4*		3,6	5,2*
3,0			10,8	14,4*		3,9	6,4
1,5			10,0	15,9*		3,8	6,3
0	4,9*	4,9*	9,6	16,0*		3,7	6,2
-1,5	9,0*	9,0*	9,5	15,0*		3,7	6,1
-3,0	14,1*	14,1*	9,6	13,0*		4,0	6,3*
-4,5	11,9*	11,9*	9,8	9,9*		5,0	5,5*
10,5			7,2*	7,2*		6,7*	6,7*
9,0			7,3*	7,3*		5,7*	5,7*
7,5			7,8*	7,8*		4,8	5,3*
6,0			8,3	9,7*		4,4	5,1*
4,5	17,3*	17,3*	11,4*	11,4*		3,6	5,2*
3,0			11,9	14,4*		3,7	5,3*
1,5			11,1	15,9*		3,6	5,5
0	4,9*	4,9*	10,7	16,0*		3,7	5,6
-1,5	9,0*	9,0*	10,6	15,0*		3,9	6,0
-3,0	14,1*	14,1*	10,7	13,0*		4,5	6,3*
-4,5	11,9*	11,9*	9,9*	9,9*		5,5*	5,5*
10,5			7,3*	7,3*		6,6*	6,6*
9,0			7,3*	7,3*		5,7*	5,7*
7,5			7,9*	7,9*		5,3*	5,3*
6,0			9,8*	9,8*		5,1*	5,1*
4,5	17,9*	17,9*	12,3*	12,3*		4,9	5,2*
3,0			14,6*	14,6*		4,7	5,3*
1,5			14,1	16,0*		4,6	5,7*
0	5,3*	5,3*	13,7	16,0*		4,7	6,2*
-1,5	9,4*	9,4*	13,7	14,9*		5,0	6,6*
-3,0	14,7*	14,7*	12,8*	12,8*		5,7	6,2*
-4,5	11,4*	11,4*	9,5*	9,5*		5,3*	5,3*

 Hauteur
  Rotation de 360°
  Dans l'axe
  Portée max.
 * Limitée par l'hydraulique

Les charges en bout de balancier (sans accessoire) sont exprimées en tonnes (t) et indiquées pour une rotation de la tourelle à 360°, sur une surface dure, horizontale et portant uniformément. Les autres valeurs sont indiquées pour la tourelle dans l'axe du châssis. Les valeurs sont déterminées avec des tuiles de 600 mm. Conformément à la norme ISO 10567 les valeurs correspondent à 75% de la charge de basculement statique ou à 87% de la limite hydraulique (caractérisés par *). En cas de démontage du vérin de godet, du levier de renvoi et de la biellette, la charge est à majorer de 410 kg supplémentaires. La capacité de charge de la machine est limitée en fonction de la stabilité et des limites hydrauliques.

Pour les travaux de levage de charge, les pelles hydrauliques doivent être équipées de dispositifs anti-rupture de flexibles sur les vérins de flèche et sur le ou les vérins de balancier, d'un avertisseur de surcharge et d'un diagramme de charge conformément à la norme EN 474-5.

Déterminez la capacité de charge maximale à partir du tableau de charges affiché dans la cabine ou du tableau de charges inséré dans la notice d'instructions livrée avec la machine.

Forces de levage

avec flèche volée variable 6,40 m, contrepoids 5,1 t et tuiles 600 mm

Balancier 2,50 m

Châssis	3,0 m	4,5 m	6,0 m	7,5 m	9,0 m	Portée max.	m
10,5						9,1 9,5*	5,2
9,0						5,9 8,4*	6,8
7,5						4,7 7,7	7,8
6,0	13,6* 13,6*	11,3* 11,3*	7,6 11,1*	5,0 8,2		4,0 6,7	8,4
4,5	20,5 20,9*	11,3 15,3*	7,4 11,5	5,0 8,2		3,7 6,3	8,6
3,0	19,9 20,9*	10,7 16,4*	7,0 11,3	4,9 8,1		3,6 6,1	8,7
1,5	13,5* 13,5*	9,9 16,3*	6,6 11,3	4,7 7,8		3,7 6,4	8,4
0	17,5 19,1*	9,3 16,4*	6,3 10,9	4,5 7,6		4,1 6,0*	7,9
-1,5	17,5 24,0*	9,1 16,3*	6,1 10,7	4,4 7,5		4,4* 4,4*	7,0
-3,0	17,7 21,3*	9,2 14,8*	6,0 9,4*			6,0* 6,0*	4,8
-4,5	13,6* 13,6*	7,2* 7,2*					
10,5						9,5* 9,5*	5,2
9,0						6,5 8,4*	6,8
7,5						5,1 7,8	7,8
6,0	13,6* 13,6*	12,6 13,3*	8,3 11,1*	5,5 8,3		4,5 6,8	8,4
4,5	20,9* 20,9*	12,2 15,3*	8,1 11,6	5,5 8,3		4,1 6,3	8,6
3,0	20,9* 20,9*	11,9 16,4*	7,7 11,4	5,4 8,2		4,0 6,2	8,7
1,5	13,5* 13,5*	11,0 16,3*	7,3 11,3	5,1 7,9		4,1 6,4	8,4
0	19,1* 19,1*	10,4 16,4*	6,9 11,0	5,0 7,7		4,5 6,0*	7,9
-1,5	20,1 24,0*	10,2 16,3*	6,8 10,8	4,8 7,6		4,4* 4,4*	7,0
-3,0	20,3 21,3*	10,3 14,8*	6,7 9,4*			6,0* 6,0*	4,8
-4,5	13,6* 13,6*	7,2* 7,2*					
10,5						9,3* 9,3*	5,2
9,0						7,8 8,4*	6,8
7,5						6,3 8,1*	7,8
6,0	15,0* 15,0*	13,7* 13,7*	9,9 11,1*	6,9 9,5*		5,6 8,0	8,4
4,5	20,7* 20,7*	14,6 15,5*	9,8 11,7*	6,8 9,6*		5,1 7,5	8,7
3,0	20,3* 20,3*	14,3 16,4*	9,6 12,1*	6,7 9,5		5,3 6,9*	8,4
1,5	13,8* 13,8*	13,9 16,3*	9,1 12,1*	6,5 9,4		5,9 5,9*	7,9
0	19,8* 19,8*	13,4 16,4*	8,8 12,1*	6,3 9,2		4,2* 4,2*	7,0
-1,5	23,8* 23,8*	13,2 16,3*	8,6 12,0*	6,2 7,7*		6,8* 6,8*	4,8
-3,0	21,0* 21,0*	13,3 14,6*	8,5 8,9*				
-4,5	12,1* 12,1*						

Balancier 2,80 m

Châssis	3,0 m	4,5 m	6,0 m	7,5 m	9,0 m	Portée max.	m
10,5						8,0 8,2*	5,7
9,0						5,5 7,4*	7,1
7,5						4,4 7,1*	8,1
6,0	10,1* 10,1*	11,6* 11,6*	7,7 10,8*	5,1 8,3		3,8 6,4	8,6
4,5	20,6 21,5*	11,3 14,9*	7,5 11,4*	5,1 8,3		3,5 5,9	8,9
3,0	20,0* 20,7*	10,9 16,2*	7,1 11,3	4,9 8,1		3,4 5,8	9,0
1,5	16,2* 16,2*	10,0 16,2*	6,6 11,2	4,7 7,9		3,5 6,0	8,7
0	17,5 19,1*	9,4 16,3*	6,3 10,9	4,5 7,6		3,8 6,0*	8,2
-1,5	17,3 24,4*	9,1 16,3*	6,1 10,7	4,3 7,5		4,5 4,6*	7,4
-3,0	17,5 22,1*	9,1 15,2*	5,9 10,3*			5,0* 5,0*	5,5
-4,5	16,2* 16,2*	9,2 9,4*					
10,5						8,2* 8,2*	5,7
9,0						6,0 7,4*	7,1
7,5						4,8 7,1*	8,1
6,0	10,1* 10,1*	11,6* 11,6*	8,3 10,8*	5,6 8,4		4,2 6,4	8,6
4,5	21,5* 21,5*	12,2 14,9*	8,2 11,4*	5,6 8,4		3,9 6,0	8,9
3,0	20,7* 20,7*	12,0 16,2*	7,8 11,4	5,4 8,2		3,8 5,9	9,0
1,5	16,2* 16,2*	11,1 16,2*	7,3 11,3	5,2 8,0		3,9 6,1	8,7
0	19,1* 19,1*	10,4 16,3*	6,9 11,0	5,0 7,7		4,2 6,0*	8,2
-1,5	19,9 24,4*	10,2 16,3*	6,7 10,8	4,8 7,6		4,6* 4,6*	7,4
-3,0	20,1 22,1*	10,2 15,2*	6,6 10,3*			5,0* 5,0*	5,5
-4,5	16,2* 16,2*	9,4* 9,4*					
10,5						10,6* 10,6*	5,7
9,0						8,1* 8,1*	7,1
7,5						7,3 7,4*	8,1
6,0	10,9* 10,9*	11,9* 11,9*	9,9 10,9*	7,0 9,3*		6,0 7,1*	8,6
4,5	21,3* 21,3*	14,6 15,1*	9,7 11,5*	6,9 9,4*		5,3 7,1*	8,9
3,0	20,8* 20,8*	14,3 16,3*	9,6 12,0*	6,8 9,4		4,9 7,1	9,0
1,5	16,2* 16,2*	14,0 16,2*	9,2 12,0*	6,5 9,4		5,0 6,7*	8,7
0	19,6* 19,6*	13,4 16,3*	8,8 12,0*	6,3 9,2		5,5 5,9*	8,2
-1,5	24,3* 24,3*	13,1 16,3*	8,6 12,1*	6,2 8,5*		4,4* 4,4*	7,4
-3,0	21,8* 21,8*	13,2 15,0*	8,5 10,0*			5,3* 5,3*	5,5
-4,5	15,0* 15,0*	8,5* 8,5*					

 Hauteur  Rotation de 360°  Dans l'axe  Portée max. * Limitée par l'hydraulique

Les charges en bout de balancier (sans accessoire) sont exprimées en tonnes (t) et indiquées pour une rotation de la tourelle à 360°, sur une surface dure, horizontale et portant uniformément. Les autres valeurs sont indiquées pour la tourelle dans l'axe du châssis. Les valeurs sont déterminées avec des tuiles de 600 mm pour la position optimale du vérin de réglage de la flèche. Conformément à la norme ISO 10567 les valeurs correspondent à 75% de la charge de basculement statique ou à 87% de la limite hydraulique (caractérisés par *). En cas de démontage du vérin de godet, du levier de renvoi et de la biellette, la charge est à majorer de 410 kg supplémentaires. La capacité de charge de la machine est limitée en fonction de la stabilité et des limites hydrauliques.

Pour les travaux de levage de charge, les pelles hydrauliques doivent être équipées de dispositifs anti-rupture de flexibles sur les vérins de flèche et sur le ou les vérins de balancier, d'un avertisseur de surcharge et d'un diagramme de charge conformément à la norme EN 474-5.

Déterminez la capacité de charge maximale à partir du tableau de charges affiché dans la cabine ou du tableau de charges inséré dans la notice d'instructions livrée avec la machine.

Balancier 3,20 m

Châssis	3,0m	4,5m	6,0m	7,5m	9,0m		m
10,5						8,8* 8,8*	4,0
9,0		8,8* 8,8*				6,9 7,0*	6,3
7,5		8,3* 8,3*	7,7 8,6*	5,1 6,8*		4,9 6,3*	7,6
6,0		9,4* 9,4*	7,7 9,5*	5,2 8,3		4,0 6,1*	8,5
4,5	20,9 21,4*	11,3 14,3*	7,6 11,1*	5,2 8,3	3,6 6,0	3,5 5,9	9,0
3,0	20,0 20,7*	11,1* 15,9*	7,2 11,2	5,0 8,2	3,5 5,9	3,3 5,6	9,3
1,5	18,7 19,7*	10,1 16,2*	6,7 11,1	4,8 8,0	3,4 5,8	3,2 5,5	9,3
0	17,6 19,3*	9,4 16,1*	6,3 10,9	4,5 7,7	3,3 5,7	3,3 5,6	9,1
-1,5	17,2 24,0*	9,0 16,3*	6,0 10,7	4,3 7,5		3,5 5,8*	8,6
-3,0	17,3 23,0*	9,0 15,6*	5,9 10,5	4,3 6,4*		4,1 4,7*	7,8
-4,5	17,8 18,7*	9,1 11,7*	5,9* 5,9*			4,1* 4,1*	6,3
NLC							
10,5		8,8* 8,8*	7,7* 7,7*			8,8* 8,8*	4,0
9,0		8,3* 8,3*	8,3 8,6*	5,6 6,8*		7,0* 7,0*	6,3
7,5		9,4* 9,4*	8,3 9,5*	5,7 8,4		5,4 6,3*	7,6
6,0		12,3 14,3*	8,2 11,1*	5,7 8,4		4,4 6,1*	8,5
4,5	21,4* 21,4*	11,9 15,9*	7,8 11,3	5,5 8,3	3,9 6,0	3,9 6,0	9,0
3,0	20,7* 20,7*	11,2 16,3*	7,3 11,2	5,3 8,1	3,8 5,9	3,5 5,5	9,3
1,5	19,7* 19,7*	10,5 16,1*	6,9 11,1	5,0 7,8	3,7 5,8	3,6 5,7	9,1
0	19,3* 19,3*	10,1 16,3*	6,7 10,8	4,8 7,5		3,9 5,8*	8,6
-1,5	19,8 24,0*	10,0 15,6*	6,6 10,6	4,7 6,4*		4,5 4,7*	7,8
-3,0	19,9 23,0*	10,1 11,7*	5,9* 5,9*			4,1* 4,1*	6,3
-4,5	18,7* 18,7*						
LC							
10,5		8,7* 8,7*	8,0* 8,0*			8,5* 8,5*	4,0
9,0		8,3* 8,3*	8,7* 8,7*	6,9 7,1*		6,9* 6,9*	6,3
7,5		9,7* 9,7*	9,7* 9,7*	7,1 8,9*		6,3* 6,3*	7,6
6,0		14,5* 14,5*	9,7 11,2*	7,0 9,3*		5,5 6,1*	8,5
4,5	21,5* 21,5*	14,3 16,0*	9,6 11,8*	6,9 9,4	5,0 6,5*	4,9 6,1*	9,0
3,0	20,7* 20,7*	14,1 16,2*	9,2 12,0*	6,6 9,3	4,9 7,1	4,6 6,3*	9,3
1,5	19,2* 19,2*	13,5 16,1*	8,8 11,9*	6,3 9,3	4,8 7,0	4,6 6,6	9,3
0	19,6* 19,6*	13,1 16,3*	8,6 12,0*	6,1 9,0*	4,7 6,8*	4,7 6,5*	9,1
-1,5	24,6* 24,6*	13,0 15,5*	8,4 10,9*	5,9* 5,9*		5,1 5,8*	8,6
-3,0	22,7* 22,7*	11,0* 11,0*	5,0* 5,0*			4,6* 4,6*	7,8
-4,5	18,1* 18,1*					4,3* 4,3*	6,3
LC-V							

Balancier 3,70 m

Châssis	3,0m	4,5m	6,0m	7,5m	9,0m		m
10,5		7,7* 7,7*				6,9* 6,9*	4,9
9,0			7,2* 7,2*			5,8* 5,8*	6,9
7,5			7,3* 7,3*	5,3 6,8*		4,4 5,3*	8,1
6,0		7,3* 7,3*	7,7 8,0*	5,4 7,6*		3,7 5,1*	9,0
4,5	13,8* 13,8*	11,2* 11,2*	7,5 10,0*	5,3 8,3	3,7 6,1	3,3 5,2*	9,5
3,0	20,1 21,0*	11,1 15,4*	7,3 11,2	5,1 8,2	3,6 6,0	3,0 5,2	9,7
1,5	19,4 21,6*	10,3 16,1*	6,8 11,1	4,8 8,0	3,5 5,8	2,9 5,1	9,8
0	17,8 20,2*	9,5 16,0*	6,3 11,0	4,6 7,8	3,3 5,7	3,0 5,2	9,6
-1,5	17,2 22,7*	9,0 16,1*	6,0 10,7	4,3 7,5	3,2 5,6	3,2 5,5	9,1
-3,0	17,1 23,8*	8,9 15,9*	5,9 10,5	4,2 7,3		3,6 4,8*	8,3
-4,5	17,5 20,6*	9,0 13,7*	5,8 8,4*			3,5* 3,5*	7,2
NLC							
10,5		7,7* 7,7*	7,2* 7,2*			6,9* 6,9*	4,9
9,0			7,3* 7,3*	5,8 6,8*		5,8* 5,8*	6,9
7,5			8,0* 8,0*	5,8 7,6*		4,9 5,3*	8,1
6,0		7,3* 7,3*	8,2 10,0*	5,8 8,4		4,1 5,1*	9,0
4,5	13,8* 13,8*	11,2* 11,2*	8,0 11,3	5,6 8,2	4,0 6,1	3,6 5,2*	9,5
3,0	21,0* 21,0*	11,4 16,1*	7,4 11,1	5,3 8,1	3,8 5,9	3,4 5,2	9,7
1,5	21,6* 21,6*	10,6 16,0*	7,0 11,1	5,1 7,9	3,7 5,8	3,3 5,1	9,8
0	20,2* 20,2*	10,1 16,1*	6,7 10,8	4,8 7,6	3,6 5,7	3,3 5,2	9,6
-1,5	19,8 22,7*	9,9 15,9*	6,5 10,6	4,7 7,4		3,6 5,6	9,1
-3,0	19,7 23,8*	10,0 13,7*	6,5 8,4*			4,0 4,8*	8,3
-4,5	20,1 20,6*					3,5* 3,5*	7,2
LC							
10,5		7,8* 7,8*	7,2* 7,2*			6,7* 6,7*	4,9
9,0			7,4* 7,4*	6,9* 6,9*		5,7* 5,7*	6,9
7,5			8,1* 8,1*	7,1 7,7*		5,3* 5,3*	8,1
6,0		7,5* 7,5*	12,0* 12,0*	9,7 10,3*	5,1 5,3*	5,1 5,1*	9,0
4,5	18,6* 18,6*	14,3 15,5*	9,5 11,5*	6,9 9,3*	5,1 7,0*	4,6 5,2*	9,5
3,0	21,0* 21,0*	14,1 16,1*	9,3 11,9*	6,7 9,3	5,0 7,2	4,3 5,3*	9,7
1,5	21,7* 21,7*	13,6 16,0*	8,8 11,8*	6,4 9,3	4,9 7,1	4,2 5,7*	9,8
0	20,2* 20,2*	13,1 16,1*	8,5 11,9*	6,1 9,1	4,7 6,9	4,3 6,2*	9,6
-1,5	23,1* 23,1*	12,9 15,8*	8,4 11,6*	6,0 7,7*		4,6 5,7*	9,1
-3,0	23,6* 23,6*	13,0 13,2*	7,9* 7,9*			4,7* 4,7*	8,3
-4,5	20,1* 20,1*					3,6* 3,6*	7,2
LC-V							

Hauteur Rotation de 360° Dans l'axe Portée max. * Limitée par l'hydraulique

Les charges en bout de balancier (sans accessoire) sont exprimées en tonnes (t) et indiquées pour une rotation de la tourelle à 360°, sur une surface dure, horizontale et portant uniformément. Les autres valeurs sont indiquées pour la tourelle dans l'axe du châssis. Les valeurs sont déterminées avec des tuiles de 600 mm pour la position optimale du vérin de réglage de la flèche. Conformément à la norme ISO 10567 les valeurs correspondent à 75% de la charge de basculement statique ou à 87% de la limite hydraulique (caractérisés par *). En cas de démontage du vérin de godet, du levier de renvoi et de la biellette, la charge est à majorer de 410 kg supplémentaires. La capacité de charge de la machine est limitée en fonction de la stabilité et des limites hydrauliques.

Pour les travaux de levage de charge, les pelles hydrauliques doivent être équipées de dispositifs anti-rupture de flexibles sur les vérins de flèche et sur le ou les vérins de balancier, d'un avertisseur de surcharge et d'un diagramme de charge conformément à la norme EN 474-5.

Déterminez la capacité de charge maximale à partir du tableau de charges affiché dans la cabine ou du tableau de charges inséré dans la notice d'instructions livrée avec la machine.

Forces de levage

avec flèche volée variable 6,40 m, contrepoids 6,2 t et tuiles 600 mm

Balancier 2,50 m

Châssis	3,0 m	4,5 m	6,0 m	7,5 m	9,0 m	Portée max.	m
10,5						9,5*	5,2
9,0						6,5	6,8
7,5		11,3* 11,3*				5,2	7,8
6,0	13,6* 13,6*	12,5 13,3*	8,3 11,1*	5,6 8,9		4,5	8,4
4,5	20,9* 20,9*	11,8 16,4*	7,7 12,0	5,4 8,8		4,2	8,6
3,0	20,9* 20,9*	10,9 16,3*	7,3 11,9	5,2 8,6		4,1	8,7
1,5	19,1* 19,1*	10,4 16,4*	7,0 11,9	5,0 8,3		4,2	8,4
0	19,1* 19,1*	10,2 16,3*	6,8 11,7	4,9 8,0*		4,6	7,9
-1,5	19,7 21,3*	10,2 14,8*	6,7 9,4*			4,4*	7,0
-3,0	13,6* 13,6*	7,2* 7,2*				6,0*	4,8
-4,5							
10,5		11,3* 11,3*				9,5* 9,5*	5,2
9,0		11,4* 11,4*	8,9 10,9*			7,1 8,4*	6,8
7,5		13,3* 13,3*	9,0 11,1*	6,1 9,0		5,7 8,1*	7,8
6,0	13,6* 13,6*	13,1 15,3*	8,9 11,7*	6,1 9,0		4,9 7,4	8,4
4,5	20,9* 20,9*	12,9 16,4*	8,5 12,1	5,9 8,9		4,6 6,9	8,6
3,0	20,9* 20,9*	12,1 16,3*	8,0 12,0	5,7 8,7		4,5 6,8	8,7
1,5	19,1* 19,1*	11,5 16,4*	7,7 12,0	5,5 8,4		4,6 7,0*	8,4
0	22,2 24,0*	11,3 16,3*	7,5 11,8	5,4 8,0*		5,1 6,0*	7,9
-1,5	21,3* 21,3*	11,4 14,8*	7,4 9,4*			4,4* 4,4*	7,0
-3,0	13,6* 13,6*	7,2* 7,2*				6,0*	4,8
-4,5							
10,5		11,3* 11,3*				9,3* 9,3*	5,2
9,0		11,5* 11,5*	10,7 10,9*			8,4* 8,4*	6,8
7,5		13,7* 13,7*	10,6 11,1*	7,5 9,5*		6,9 8,1*	7,8
6,0	15,0* 15,0*	15,5* 15,5*	10,4 11,7*	7,5 9,6*		6,1 8,1*	8,4
4,5	20,7* 20,7*	15,2 16,4*	10,3 12,1*	7,3 9,6*		5,7 8,1*	8,6
3,0	20,3* 20,3*	15,2 16,3*	9,9 12,1*	7,1 9,6*		5,6 7,6*	8,7
1,5	19,8* 19,8*	14,6 16,4*	9,6 12,1*	6,9 9,5*		5,8 6,9*	8,4
0	23,8* 23,8*	14,4 16,3*	9,4 12,0*	6,8 7,7*		5,9* 5,9*	7,9
-1,5	21,0* 21,0*	14,5 14,6*	8,9* 8,9*			4,2* 4,2*	7,0
-3,0	12,1* 12,1*					6,8* 6,8*	4,8
-4,5							

Balancier 2,80 m

Châssis	3,0 m	4,5 m	6,0 m	7,5 m	9,0 m	Portée max.	m
10,5						8,2* 8,2*	5,7
9,0		10,2* 10,2*				6,0 7,4*	7,1
7,5		10,0* 10,0*	8,3 9,9*			4,9 7,1*	8,1
6,0	10,1* 10,1*	11,6* 11,6*	8,4 10,8*	5,6 9,0		4,3 7,0	8,6
4,5	21,5* 21,5*	12,2 14,9*	8,2 11,4*	5,6 8,9		4,0 6,5	8,9
3,0	20,7* 20,7*	11,9 16,2*	7,8 12,0	5,5 8,8		3,9 6,4	9,0
1,5	16,2* 16,2*	11,0 16,2*	7,3 11,8	5,3 8,6		4,0 6,6	8,7
0	19,1* 19,1*	10,4 16,3*	7,0 11,9	5,0 8,4		4,3 6,0*	8,2
-1,5	19,3 24,4*	10,1 16,3*	6,8 11,7	4,9 8,2		4,6* 4,6*	7,4
-3,0	19,5 22,1*	10,1 15,2*	6,7 10,3*			5,0* 5,0*	5,5
-4,5	16,2* 16,2*	9,4* 9,4*					
10,5		10,2* 10,2*				8,2* 8,2*	5,7
9,0		10,0* 10,0*	9,0 9,9*			6,6 7,4*	7,1
7,5		11,6* 11,6*	9,0 10,8*	6,2 9,1		5,3 7,1*	8,1
6,0	10,1* 10,1*	13,1 14,9*	8,8 11,4*	6,1 9,0		4,7 7,0	8,6
4,5	21,5* 21,5*	12,8 16,2*	8,5 12,0*	6,0 8,9		4,4 6,6	8,9
3,0	20,7* 20,7*	12,2 16,2*	8,0 11,9	5,8 8,7		4,3 6,5	9,0
1,5	16,2* 16,2*	11,5 16,3*	7,7 11,9	5,5 8,5		4,4 6,7	8,7
0	19,1* 19,1*	11,3 16,3*	7,5 11,8	5,4 8,3		4,8 6,0*	8,2
-1,5	22,1 24,4*	11,3 15,2*	7,4 10,3*			4,6* 4,6*	7,4
-3,0	22,1* 22,1*	11,3 15,2*				5,0* 5,0*	5,5
-4,5	16,2* 16,2*	9,4* 9,4*					
10,5		10,1* 10,1*				10,6* 10,6*	5,7
9,0		10,0* 10,0*	10,0* 10,0*			8,1* 8,1*	7,1
7,5		10,0* 10,0*	10,0* 10,0*	7,6 9,3*		7,4* 7,4*	8,1
6,0	10,9* 10,9*	11,9* 11,9*	10,6 10,9*	7,5 9,4*		6,5 7,1*	8,6
4,5	21,3* 21,3*	15,1* 15,1*	10,4 11,5*	7,4 9,6*		5,8 7,1*	8,9
3,0	20,8* 20,8*	15,2 16,3*	10,3 12,0*	7,1 9,5*		5,4 7,3*	9,0
1,5	16,2* 16,2*	14,6 16,3*	10,0 12,0*	6,9 9,5*		5,5 6,7*	8,7
0	19,6* 19,6*	14,4 16,3*	9,6 12,0*	6,8 8,5*		5,9* 5,9*	8,2
-1,5	24,3* 24,3*	14,4 15,0*	9,3 10,0*			4,4* 4,4*	7,4
-3,0	21,8* 21,8*	8,5* 8,5*				5,3* 5,3*	5,5
-4,5	15,0* 15,0*						

Hauteur Rotation de 360° Dans l'axe Portée max. * Limitée par l'hydraulique

Les charges en bout de balancier (sans accessoire) sont exprimées en tonnes (t) et indiquées pour une rotation de la tourelle à 360°, sur une surface dure, horizontale et portant uniformément. Les autres valeurs sont indiquées pour la tourelle dans l'axe du châssis. Les valeurs sont déterminées avec des tuiles de 600 mm pour la position optimale du vérin de réglage de la flèche. Conformément à la norme ISO 10567 les valeurs correspondent à 75% de la charge de basculement statique ou à 87% de la limite hydraulique (caractérisés par *). En cas de démontage du vérin de godet, du levier de renvoi et de la biellette, la charge est à majorer de 410 kg supplémentaires. La capacité de charge de la machine est limitée en fonction de la stabilité et des limites hydrauliques.

Pour les travaux de levage de charge, les pelles hydrauliques doivent être équipées de dispositifs anti-rupture de flexibles sur les vérins de flèche et sur le ou les vérins de balancier, d'un avertisseur de surcharge et d'un diagramme de charge conformément à la norme EN 474-5.

Déterminez la capacité de charge maximale à partir du tableau de charges affiché dans la cabine ou du tableau de charges inséré dans la notice d'instructions livrée avec la machine.

Balancier 3,20 m

Châssis	3,0 m	4,5 m	6,0 m	7,5 m	9,0 m	Portée max.
m	m	m	m	m	m	m
10,5						8,8* 8,8* 4,0
9,0						7,0* 7,0* 6,3
7,5						5,5 6,3* 7,6
6,0						4,5 6,1* 8,5
4,5	21,4* 21,4*	12,2 14,3*	8,2 11,1*	5,7 8,9	4,0 6,3*	4,0 6,1* 9,0
3,0	20,7* 20,7*	11,9 15,9*	7,9 11,8*	5,6 8,8	4,0 6,5	3,7 6,1 9,3
1,5	19,7* 19,7*	11,1 16,2*	7,4 11,8	5,3 8,7	3,9 6,4	3,6 6,0 9,3
0	19,3* 19,3*	10,4 16,1*	7,0 11,8	5,1 8,4	3,8 6,3	3,7 6,2 9,1
-1,5	19,2 24,0*	10,1 16,3*	6,8 11,6	4,9 8,2		4,0 5,8* 8,6
-3,0	19,3 23,0*	10,0 15,6*	6,6 11,1*	4,8 6,4*		4,6 4,7* 7,8
-4,5	18,7* 18,7*	10,1 11,7*	5,9* 5,9*			4,1* 4,1* 6,3
NLC						
LC						
10,5		8,8* 8,8*	7,7* 7,7*			8,8* 8,8* 4,0
9,0		8,3* 8,3*	8,6* 8,6*	6,1 6,8*		7,0* 7,0* 6,3
7,5		9,4* 9,4*	9,0 9,5*	6,3 8,7*		6,0 6,3* 7,6
6,0						4,9 6,1* 8,5
4,5	21,4* 21,4*	13,2 14,3*	8,8 11,1*	6,2 8,9	4,4 6,3*	4,4 6,1* 9,0
3,0	20,7* 20,7*	12,8 15,9*	8,6 11,8*	6,1 8,8	4,3 6,5	4,1 6,2 9,3
1,5	19,7* 19,7*	12,3 16,3*	8,1 11,8	5,8 8,8	4,2 6,4	4,0 6,1 9,3
0	19,3* 19,3*	11,6 16,1*	7,7 11,8	5,6 8,5	4,1 6,3	4,1 6,2 9,1
-1,5	22,0 24,0*	11,2 16,3*	7,4 11,8	5,4 8,3		4,4 5,8* 8,6
-3,0	22,1 23,0*	11,2 15,6*	7,3 11,1*	5,3 6,4*		4,7* 4,7* 7,8
-4,5	18,7* 18,7*	11,3 11,7*	5,9* 5,9*			4,1* 4,1* 6,3
LC-V						
10,5						8,5* 8,5* 4,0
9,0		8,7* 8,7*	8,0* 8,0*			6,9* 6,9* 6,3
7,5		8,3* 8,3*	8,7* 8,7*	7,1* 7,1*		6,3* 6,3* 7,6
6,0		9,7* 9,7*	9,7* 9,7*	7,6 8,9*		6,0 6,1* 8,5
4,5	21,5* 21,5*	14,5* 14,5*	10,4 11,2*	7,6 9,3*	5,5 6,5*	5,4 6,1* 9,0
3,0	20,7* 20,7*	15,1 16,0*	10,2 11,8*	7,4 9,5*	5,4 7,7	5,1 6,3* 9,3
1,5	19,2* 19,2*	15,0 16,2*	10,0 12,0*	7,2 9,4*	5,3 7,6	5,0 6,7* 9,3
0	19,6* 19,6*	14,7 16,1*	9,6 11,9*	6,9 9,4*	5,2 6,8*	5,2 6,5* 9,1
-1,5	24,6* 24,6*	14,3 16,3*	9,4 12,0*	6,7 9,0*		5,6 5,8* 8,6
-3,0	22,7* 22,7*	14,3 15,5*	9,2 10,9*	5,9* 5,9*		4,6* 4,6* 7,8
-4,5	18,1* 18,1*	11,0* 11,0*	5,0* 5,0*			4,3* 4,3* 6,3

Balancier 3,70 m

Châssis	3,0 m	4,5 m	6,0 m	7,5 m	9,0 m	Portée max.
m	m	m	m	m	m	m
10,5		7,7* 7,7*				6,9* 6,9* 4,9
9,0			7,2* 7,2*			5,8* 5,8* 6,9
7,5			7,3* 7,3*	5,8 6,8*		4,9 5,3* 8,1
6,0		7,3* 7,3*	8,0* 8,0*	5,9 7,6*		4,1 5,1* 9,0
4,5	13,8* 13,8*	11,2* 11,2*	8,2 10,0*	5,8 8,9	4,1 6,6	3,7 5,2* 9,5
3,0	21,0* 21,0*	11,9 15,4*	8,0 11,5*	5,6 8,7	4,0 6,5	3,4 5,3* 9,7
1,5	21,2 21,6*	11,4 16,1*	7,5 11,7	5,4 8,7	3,9 6,4	3,3 5,6 9,8
0	19,8 20,2*	10,6 16,0*	7,0 11,7	5,1 8,5	3,8 6,3	3,4 5,7 9,6
-1,5	19,2 22,7*	10,1 16,1*	6,7 11,6	4,9 8,2	3,7 6,1*	3,6 5,7* 9,1
-3,0	19,1 23,8*	9,9 15,9*	6,6 11,5	4,7 8,0*		4,1 4,8* 8,3
-4,5	19,4 20,6*	10,0 13,7*	6,5 8,4*			3,5* 3,5* 7,2
NLC						
LC						
10,5		7,7* 7,7*				6,9* 6,9* 4,9
9,0			7,2* 7,2*			5,8* 5,8* 6,9
7,5			7,3* 7,3*	6,3 6,8*		5,3* 5,3* 8,1
6,0		7,3* 7,3*	8,0* 8,0*	6,4 7,6*		4,5 5,1* 9,0
4,5	13,8* 13,8*	11,2* 11,2*	8,8 10,0*	6,3 8,9*	4,5 6,7	4,0 5,2* 9,5
3,0	21,0* 21,0*	12,8 15,4*	8,6 11,5*	6,2 8,8	4,4 6,6	3,8 5,3* 9,7
1,5	21,6* 21,6*	12,6 16,1*	8,2 11,8	5,9 8,7	4,3 6,5	3,7 5,6* 9,8
0	20,2* 20,2*	11,7 16,0*	7,7 11,7	5,6 8,6	4,1 6,3	3,8 5,8 9,6
-1,5	22,0 22,7*	11,2 16,1*	7,4 11,8	5,4 8,3	4,1 6,1*	4,0 5,7* 9,1
-3,0	21,9 23,8*	11,1 15,9*	7,3 11,6	5,2 8,0*		4,5 4,8* 8,3
-4,5	20,6* 20,6*	11,1 13,7*	7,2 8,4*			3,5* 3,5* 7,2
LC-V						
10,5		7,8* 7,8*				6,7* 6,7* 4,9
9,0			7,2* 7,2*			5,7* 5,7* 6,9
7,5			7,4* 7,4*	6,9* 6,9*		5,3* 5,3* 8,1
6,0		7,5* 7,5*	8,1* 8,1*	7,6 7,7*	5,3* 5,3*	5,1* 5,1* 9,0
4,5	18,6* 18,6*	12,0* 12,0*	10,3* 10,3*	7,6 9,0*	5,6 7,0*	5,0 5,2* 9,5
3,0	21,0* 21,0*	15,2 15,5*	10,2 11,5*	7,5 9,3*	5,5 7,7	4,7 5,3* 9,7
1,5	21,7* 21,7*	14,9 16,1*	10,1 11,9*	7,3 9,4*	5,4 7,6	4,7 5,7* 9,8
0	20,2* 20,2*	14,8 16,0*	9,6 11,8*	7,0 9,3*	5,2 7,4*	4,8 6,2* 9,6
-1,5	23,1* 23,1*	14,3 16,1*	9,3 11,9*	6,7 9,3*	5,1 5,9*	5,1 5,7* 9,1
-3,0	23,6* 23,6*	14,2 15,8*	9,2 11,6*	6,6 7,7*		4,7* 4,7* 8,3
-4,5	20,1* 20,1*	13,2* 13,2*	7,9* 7,9*			3,6* 3,6* 7,2

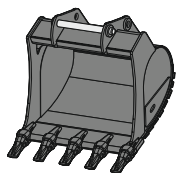
Hauteur Rotation de 360° Dans l'axe Portée max. * Limitée par l'hydraulique

Les charges en bout de balancier (sans accessoire) sont exprimées en tonnes (t) et indiquées pour une rotation de la tourelle à 360°, sur une surface dure, horizontale et portant uniformément. Les autres valeurs sont indiquées pour la tourelle dans l'axe du châssis. Les valeurs sont déterminées avec des tuiles de 600 mm pour la position optimale du vérin de réglage de la flèche. Conformément à la norme ISO 10567 les valeurs correspondent à 75% de la charge de basculement statique ou à 87% de la limite hydraulique (caractérisés par *). En cas de démontage du vérin de godet, du levier de renvoi et de la biellette, la charge est à majorer de 410 kg supplémentaires. La capacité de charge de la machine est limitée en fonction de la stabilité et des limites hydrauliques.

Pour les travaux de levage de charge, les pelles hydrauliques doivent être équipées de dispositifs anti-rupture de flexibles sur les vérins de flèche et sur le ou les vérins de balancier, d'un avertisseur de surcharge et d'un diagramme de charge conformément à la norme EN 474-5.

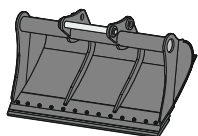
Déterminez la capacité de charge maximale à partir du tableau de charges affiché dans la cabine ou du tableau de charges inséré dans la notice d'instructions livrée avec la machine.

Accessoires



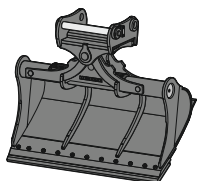
Godet rétro TL 05

Attache		montage direct, SWA 48 mécanique, SWA 48 hydraulique, SWA 48 LIKUFIX, SWA 66 mécanique, SWA 66 hydraulique, SWA 66 LIKUFIX					
Largeur de coupe	mm	800 ²⁾	1 050	1 250	1 400	1 550	1 750
Capacité	m ³	0,70	1,00	1,25	1,45	1,60	2,15
Poids ¹⁾	kg	810	870	990	1 050	1 130	1 270



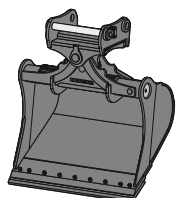
Godet de curage GRL fixe 05

Attache		montage direct, SWA 48 mécanique, SWA 48 hydraulique, SWA 48 LIKUFIX, SWA 66 mécanique, SWA 66 hydraulique, SWA 66 LIKUFIX					
Largeur de coupe	mm	2 000		2 400		2 400	
Capacité	m ³	0,70		0,85		1,15	
Poids ¹⁾	kg	550		639		718	



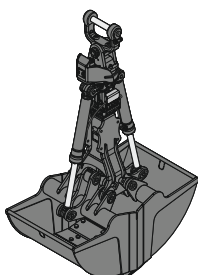
Godet de curage GRL 100

Attache		montage direct, SWA 48 mécanique, SWA 48 hydraulique, SWA 48 LIKUFIX, SWA 66 mécanique, SWA 66 hydraulique, SWA 66 LIKUFIX					
Largeur de coupe	mm	2 000	2 000	2 000	2 200	2 400	2 400
Capacité	m ³	0,70	1,20	1,45	1,65	0,85	1,45
Poids ¹⁾	kg	1 375	1 520	1 600	1 675	1 480	1 625
Angle d'inclinaison		2 x 50°	2 x 50°	2 x 50°	2 x 50°	2 x 50°	2 x 50°



Godet inclinable SL 100

Attache		montage direct, SWA 48 mécanique, SWA 48 hydraulique, SWA 48 LIKUFIX, SWA 66 mécanique, SWA 66 hydraulique, SWA 66 LIKUFIX				
Largeur de coupe	mm	1 600	1 600	1 700 ³⁾	1 800	1 800 ³⁾
Capacité	m ³	1,45	1,75	1,85	1,60	2,00
Poids ¹⁾	kg	1 520	1 630	1 800	1 610	1 860
Angle d'inclinaison		2 x 50°	2 x 50°	2 x 50°	2 x 50°	2 x 50°



Benne preneuse

GMZ 30 Coquilles de terrassement							
Attache		montage direct, SWA 48 mécanique, SWA 48 hydraulique, SWA 48 LIKUFIX, SWA 66 mécanique, SWA 66 hydraulique, SWA 66 LIKUFIX, Oilquick OQ 70, Oilquick OQ 70/55, Oilquick OQ 80					
Largeur des coquilles	mm	600	800	1 000	1 200		
Capacité ⁴⁾	m ³	0,38	0,52	0,65	0,80		
Ouverture	mm	1 644	1 644	1 644	1 644		
Poids ⁵⁾	kg	1 050	1 130	1 210	1 290		
GMZ 40 Coquilles de terrassement							
Attache		montage direct, SWA 48 mécanique, SWA 48 hydraulique, SWA 48 LIKUFIX, SWA 66 mécanique, SWA 66 hydraulique, SWA 66 LIKUFIX, Oilquick OQ 70, Oilquick OQ 70/55, Oilquick OQ 80					
Largeur des coquilles	mm	800	1 000	1 200	1 400	1 600	
Capacité ⁴⁾	m ³	0,65	0,85	1,05	1,20	1,40	
Ouverture	mm	1 962	1 962	1 962	1 962	1 962	
Poids ⁵⁾	kg	1 345	1 430	1 520	1 605	1 695	
GMZ 80 Coquilles de terrassement							
Attache		montage direct, SWA 48 mécanique, SWA 48 hydraulique, SWA 48 LIKUFIX, SWA 66 mécanique, SWA 66 hydraulique, SWA 66 LIKUFIX, Oilquick OQ 80					
Largeur des coquilles	mm	1 200	1 200	1 400	1 400	1 650	1 650
Capacité ⁴⁾	m ³	1,40	1,40	1,70	1,70	2,00	2,00
Ouverture	mm	2 128	2 128	2 128	2 128	2 128	2 128
Poids ⁵⁾	kg	2 170 ⁶⁾	2 130	2 275 ⁶⁾	2 225	2 415 ⁶⁾	2 345

¹⁾ sur la base d'un accessoire standard avec dispositif d'attache rapide SWA 66 LIKUFIX

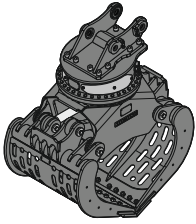
²⁾ uniquement pour dispositif d'attache rapide SWA 66

³⁾ version HD

⁴⁾ les indications de capacités sont des valeurs théoriques ; le degré de remplissage varie en fonction du produit chargé

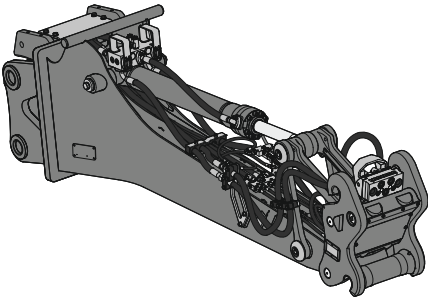
⁵⁾ avec suspension XHD

⁶⁾ avec dents



Grappin de tri SG 30B

Attache	montage direct, SWA 48 mécanique, SWA 48 hydraulique, SWA 48 LIKUFIX, SWA 66 mécanique, SWA 66 hydraulique, SWA 66 LIKUFIX, Oilquick OQ 70, Oilquick OQ 70/55, Oilquick OQ 80							
Forme des coquilles	perforées ²⁾			nervurées ²⁾			fermées ²⁾	Pince à pierre ³⁾
Largeur des coquilles	mm	1 000	1 200	1 400	1 000	1 200	1 400	1 000
Capacité	m ³	0,85	1,00	1,15	0,75	0,90	1,05	0,85
Force de fermeture max.	kN	80	80	80	80	80	80	80
Poids ¹⁾	kg	1 485	1 560	1 635	1 565	1 675	1 780	1 515
								1 815



Rallonge de balancier LS 18

Attache côté machine	SWA 48 mécanique, SWA 48 hydraulique, SWA 48 LIKUFIX, SWA 48 LIKUFIX-10, SWA 66 mécanique, SWA 66 hydraulique, SWA 66 LIKUFIX		
Attache côté accessoire	montage direct, SWA 33 mécanique, SWA 33 mécanique LIKUFIX ⁵⁾ , SWA 33 hydraulique ⁷⁾ , SWA 33 LIKUFIX ⁶⁾ 7) 8), SWA 48 mécanique, SWA 48 mécanique LIKUFIX ⁵⁾ , SWA 48 hydraulique ⁷⁾ , SWA 48 LIKUFIX ⁶⁾ 7) 8)		
Longueur	m	2,65	3,05
Poids ⁴⁾	kg	1 130	1 190

¹⁾ sans dispositif d'attache rapide

²⁾ avec contre-lame boulonnée standard

³⁾ avec dents Liebherr Z 40 C

⁴⁾ sur la base d'une rallonge de balancier standard LS 18 avec dispositif d'attache rapide SWA 48 LIKUFIX des deux côtés (côté machine et côté accessoire) avec une commutation électrique

⁵⁾ accessoire hydraulique possible uniquement avec l'option commutation vérin de godet manuel ou avec un circuit hydraulique supplémentaire sur la machine porteuse

⁶⁾ accessoire hydraulique possible uniquement avec l'option commutation vérin de godet électrique/manuel ou avec un circuit hydraulique supplémentaire sur la machine porteuse

⁷⁾ la barrette 14 pôles est nécessaire pour commander et contrôler l'attache rapide hydraulique coté accessoire sur la rallonge ou pour transmettre des signaux électriques à l'accessoire

⁸⁾ pour l'utilisation d'outils hydrauliques nécessitant un circuit haute pression, il faut soit disposer du LIKUFIX 33-9/LIKUFIX 48-10 côté machine, soit une commutation avec prise de courant commandée par la barrette de contacts électriques 14 pôles

Equipements de série

Châssis

Barbotins à denture auto-nettoyante
Galets de roulement et porteurs étanches et graissés à vie
Oeillets d'arrimage

Tourelle

Capot moteur à ouverture assistée pneumatique
Coffre de rangement verrouillable
Compartment d'accessoires et de rangement verrouillable
Coupe-batterie accessible depuis le sol
Coupe-batterie électrique temporisé
Coupe-batterie manuel verrouillable
Filtres accessibles depuis le sol
Frein de blocage de rotation automatique
Frein de positionnement tourelle manuel
Graissage centralisé automatique
Grille de protection sur ventilateur de radiateur
Isolation acoustique
Mains courantes
Niveau d'huile hydraulique, visible depuis le sol
Plateforme d'accès à la tourelle, latéral et sécurisé
Portes de service verrouillables
Radiateurs pivotants
Réservoir de liquide lave-glace, accessible depuis le sol
Revêtement antidérapant
Surfaces d'accès sans éléments protubérants
Témoin de fin de remplissage du réservoir de solution d'urée
Trappe d'accès verrouillable au réservoir de solution d'urée

Circuit hydraulique

Accumulateur de pression pour descente contrôlée de l'équipement moteur coupé
Barreau magnétique
Circuit de rotation séparé
Filtre avec filtres fins intégrés
Points de mesure de la pression hydraulique
Système Positive Control Liebherr à 2 circuits indépendants

Moteur

Filtre à air avec extraction automatique des poussières
Filtre fin à carburant
Jauge de niveau d'huile moteur
Motorisation EU Phase V
Pompe d'amorçage de carburant
Préfiltre à carburant et séparateur d'eau
Ralenti / montée en régime automatique contrôlés par capteurs dans les joysticks
Refroidissement de l'air d'admission
Suralimentation turbocompresseur à géométrie fixe
Système de post-traitement des gaz d'échappement – DOC + SCR Filter
Système d'injection Common-Rail

Cabine

Accoudoirs réglables en longueur, hauteur et inclinaison
Affichage mécanique des heures de fonctionnement, visible depuis le sol
Allume-cigare
Amortissement visco-élastique de la cabine
Boîtier filtres à air cabine, accessible depuis le sol
Boutons raccourcis configurables sur joystick
Caméra de surveillance arrière
Caméra de surveillance côté droit
Climatisation automatique tri-zone réglable au display
Coffre de rangement
Console gauche relevable
Consommation carburant au display
Consommation de solution d'urée au display
Crochet portemanteau
Display multi-fonctions avec écran couleur 9" tactile
Éclairage intérieur
Espaces de rangement
Essuie-glace et lave-glace pare-brise
Filet support téléphone portable
Filets de rangement
Freinage de rotation réglable via display
LiDAT Plus (Système de transfert de données Liebherr)
Marteau brise-vitre
Modes de conduite
Modes de puissance
Niveau de carburant au display
Niveau de liquide de refroidissement, visible depuis la cabine
Niveau de solution d'urée au display
Niveau d'huile de réducteur d'orientation, visible depuis la cabine
Niveau d'huile hydraulique au display
Niveau d'huile moteur au display
Porte-bouteille
Priorité de mouvement entre rotation et flèche, réglable via display
Priorité de mouvement rentrée balancier, réglable via display
Prise électrique en cabine (12 V)
Prise électrique en cabine (24 V)
Réglage continu du régime moteur
Rétroviseur
Sortie de secours par la vitre arrière
Stores à enrouleur pour pare-brise et vitre de toit
Structure cabine homologuée ROPS (ISO 12117-2)
Tapis de sol caoutchouc fixé au sol et démontable
Visière anti-pluie
Vitre de droite feuilletée
Vitrines de porte coulissantes
Vitrines teintées

Equipement

Brides de fixation SAE pour les conduites haute pression
Dispositif anti-fuite vérin de balancier
Dispositif anti-fuite vérins de flèche
Pièces d'articulation en acier moulé
Régénération vérin de balancier
Régénération vérins de flèche

Equipements standard / option

Châssis

Chaînes étanches et graissées	●
Chaînes étanches et graissées, renforcées	+
Châssis LC	+
Châssis LC-V	+
Châssis NLC	+
Coffre de rangement châssis	+
Guide-chaînes 1 pièce	●
Guide-chaînes 3 pièces	+
Guide-chaînes 4 pièces	+
Marchepieds	●
Marchepieds larges	+
Peinture spéciale	+
Racleur de chenilles	+
Tôle de fond et couvercle pour pièce centrale châssis	●
Tôle de fond et couvercle renforcés pour pièce centrale châssis	+
Tuiles à 3 nervures 600mm	●
Tuiles à 3 nervures 700 / 750 / 800 / 900mm	+
Tuiles à 3 nervures renforcées 600mm	+

Tourelle

Autocollants d'avertissement réfléchissants	+
Batteries capacité standard	●
Batteries haute capacité	+
Bouchon de réservoir carburant verrouillable	●
Bouchon de réservoir carburant verrouillable à cadenas	+
Boxing ring	+
Contrepoids lourd 6,2t	+
Contrepoids standard 5,1t	●
Dispositif anti-siphonnage carburant	+
Dispositif d'aide au démarrage externe (24 V)	+
Eclairage accès tourelle	+1)
Eclairage zone de remplissage réservoirs	+1)
Gyrophares tourelle, arrière, LED, 2 pièces	+
Kit d'outillage étendu incluant caisse à outils	+
Kit d'outillage incluant trousse de rangement	●
Passerelle rabattable avant gauche	+
Peinture spéciale	+
Phare tourelle, avant droit, LED, 1 pièce, protection incluse	●1)
Phare tourelle, avant droit, LED+, 1 pièce, protection incluse	+1)
Phare tourelle, avant gauche, LED+, 1 pièce, protection incluse	+1)
Phare tourelle, côté droit, LED+, 1 pièce	+1)
Phare tourelle, côté gauche, LED+, 1 pièce	+1)
Phares tourelle, arrière, LED+, 2 pièces	+1)
Pompe de remplissage carburant	+
Prise électrique sur tourelle (24 V)	+
Protection tourelle inférieure et latérale	+
Rétroviseur avant-droit	+1)
Skyview 360°	+
Tôles de fermeture tourelle inférieures	●



Circuit hydraulique

Bypass pour circuit haute pression	+
Circuit haute pression avec Tool Control (20 réglages d'accessoires à l'écran)	+
Circuit moyenne pression	+
Commande circuit haute pression commutable aux pédales ou au mini-joystick	+
Cumul de débit pour circuit haute pression	+
Filtre en dérivation pour huile hydraulique	+
Filtre retour marteau	+
Huile hydraulique Liebherr	●
Huile hydraulique Liebherr, biodégradable	+
Huile hydraulique Liebherr, spéciale climats extrêmes	+
Tuyauterie retour de fuites pour accessoire	+



Moteur

Arrêt moteur automatique après ralenti	+
Eclairage compartiment moteur	+1)
Grille de protection fine radiateur	+
Préchauffage du carburant	+
Préfiltre à air avec extracteur de poussière cyclonique	+
Retardateur arrêt moteur	+
Ventilateur réversible	+

Équipements standard / option



Cabine

Anti-démarrage électronique	+
Arrêt d'urgence en cabine	+
Avertisseur de surcharge	+
Avertisseur sonore de déplacement désactivable	+
Ceinture de sécurité 2" avec enrouleur	●
Ceinture de sécurité 3" avec enrouleur, de couleur orange	+
Ceinture de sécurité 4 points	+
Chauffage auxiliaire programmable	+
Coming / Leaving Home	+1)
Eclairage accès cabine	+1)
Essuie-glace inférieur pare-brise	+
Essuie-glace vitre de toit	+
Extincteur	+
Gestion de la vitesse de translation	+1)
Glacière (12V)	+
Grillage de protection partie basse du pare-brise	+
Grille de protection avant FGPS	+
Grille de protection avant FGPS pivotante	+
Grille de protection intégrale	+
Grille de protection toit FOPS	+
Grille de protection toit FOPS plate	+
Gyrophare cabine, LED, 1 pièce	+
Inversion de commande entre circuit haute pression et vérin de godet	+
Mini-joystick proportionnel	+
Pare-brise 1 partie blindé	+
Pare-brise 2 parties feuilleté rétractable	●
Pare-soleil	+
Peinture spéciale	+
Phares cabine, avant, LED, 2 pièces	●+1)
Phares cabine, avant, LED+, 2 pièces	+1)
Phares toit cabine, avant, LED+, 2 pièces	+1)
Préinstallation radio	●
Préparation pour tiltrotateur	+
Profil conducteur personnalisé	+
Radio Comfort	+
Rampe lumineuse sur cabine	+
Réglage de luminosité (phares LED+)	+1)
Repose-pieds	+
Repose-poignets rehaussés pour joysticks	+
Restriction de mouvement balancier	+
Restriction de mouvement flèche	+
Rétroviseurs extérieurs électriques dégivrants	+1)
Siège conducteur Comfort	●
Siège conducteur Premium	+
Smart Key	+1)
Témoin bouclage ceinture	+
Toit pare-soleil	+
Translation droite via mini-joystick	+1)
Translation indépendante	+1)
Trousse de secours	+
Verrouillage cabine à distance	+1)
Vitre de toit blindée	+
Vitre de toit feuilletée	●
Vitres surteintées	+



Équipement

Arceau de protection LIKUFIX	+
Attache rapide SWA 48 hydraulique	+
Attache rapide SWA 48 mécanique	+
Attache rapide SWA 66 hydraulique	+
Attache rapide SWA 66 mécanique	+
Balancier 2,50m	+
Balancier 2,80m	+
Balancier 3,20m	+
Balancier 3,70m	+
Clapet de maintien de charge pour vérin de godet	+
Conduites hydrauliques pour grappin (vérin godet inactif)	+
Dispositif de sécurité contre la rupture de flexibles sur vérin de balancier	●
Dispositif de sécurité contre la rupture de flexibles sur vérins de flèche	●
Flèche flottante	+
Flèche monobloc 6,20m	+
Flèche monobloc droite 6,50m	+
Flèche volée variable 6,40m	+
Godets Liebherr	+
Graissage centralisé étendu pour biellette	+
LIKUFIX pour attache rapide SWA 48 hydraulique	+
LIKUFIX pour attache rapide SWA 66 hydraulique	+
Peinture spéciale	+
Phare balancier, dessous, LED+, 1 pièce	+1)
Phare flèche, droite, LED, 1 pièce	●+1)
Phare flèche, droite, LED+, 1 pièce	+1)
Phare flèche, gauche, LED+, 1 pièce	+1)
Prise signal électrique LIKUFIX	+
Protection des conduites de graissage sur balancier	+
Protection dessous de balancier	+
Protection phare flèche, droit	+
Protection phares flèche, droit et gauche	+
Protection tige de vérin de godet	+
Protection tiges des vérins de flèche	+
Système de dents Liebherr	+
Tool Management	+



Système d'assistance

Préparation pour système de guidage d'engins	+
Préparation pour système de pesage	+
Système de guidage d'engins Leica 2D passif - « 3D ready »	+
Système de guidage d'engins Leica 2D semi-automatique - « 3D ready »	+
Système de guidage d'engins Leica 3D passif	+
Système de guidage d'engins Leica 3D semi-automatique	+

● = Standard, + = Option

¹⁾ Non disponible individuellement, mais sous forme de packs prédéfinis
Liste non exhaustive, nous consulter pour de plus amples renseignements.

Les équipements ou accessoires d'autres fabricants ne peuvent être montés qu'avec l'autorisation de Liebherr.

[illegible]

Le Groupe Liebherr



Un acteur mondial et indépendant : plus de 75 ans de succès

C'est en 1949 que fut fondée l'entreprise Liebherr : avec le développement de la première grue à tour mobile du monde, Hans Liebherr jeta les bases d'une entreprise familiale fructueuse qui compte aujourd'hui plus de 150 sociétés réparties sur tous les continents et plus de 50 000 collaborateurs. La holding du Groupe est l'entreprise Liebherr-International AG, sise à Bulle (Suisse), dont les sociétaires sont exclusivement des membres de la famille Liebherr.

Leadership technologique et esprit pionnier

Liebherr se considère comme un pionnier. C'est dans cet esprit que l'entreprise contribue à façonner l'histoire de la technologie dans de nombreux secteurs. Aujourd'hui encore, les collaborateurs du monde entier partagent le courage du fondateur de l'entreprise et s'engagent à son instar sur des voies jusqu'alors inconnues. Ils sont unis par leur passion pour la technique et les produits fascinants, ainsi que leur volonté d'offrir des performances exceptionnelles à leurs clients.

Une gamme de produits très diversifiée

Liebherr compte parmi les plus grands fabricants mondiaux d'engins de construction, mais propose également des produits et services de grande qualité et à forte valeur ajoutée dans de nombreux autres domaines. La gamme de produits comprend les segments suivants : terrassement, machines de manutention, machines de fondations spéciales, secteur minier, grues mobiles sur pneus et sur chenilles, grues à tour, technique du béton, grues maritimes, aerospace et ferroviaire, technique d'engrenages et systèmes d'automatisation, réfrigérateurs et congélateurs, composants et hôtels.

Des solutions sur mesure et un bénéfice client maximal

Les solutions Liebherr se distinguent par une précision maximale, une excellente mise en œuvre et une longévité remarquable. La maîtrise de technologies clés permet aussi à l'entreprise de proposer à ses clients des solutions personnalisées. Chez Liebherr, l'orientation client ne s'arrête pas au produit. Elle englobe également des prestations de services qui font une véritable différence.

www.liebherr.com

Liebherr-France SAS

2 avenue Joseph Rey, B.P. 90287 • 68005 Colmar Cedex, France • Phone +33 389 213030
info.lfr@liebherr.com • www.liebherr.com • www.facebook.com/LiebherrConstruction