
R 920 Compact Litronic

LIEBHERR

Raupenbagger



Generation

8

Einsatzgewicht

18.380–21.030 kg

Motor

110 kW / 150 PS

Stufe V

Tieföffelinhalt

0,30–0,95 m³

Kompakt, vielseitig, vernetzt

R 920 Compact

① Instandhaltung

- Wartungskonzept mit Komponenten, die vom Unterboden aus zu erreichen sind
- Ölstand und Motoröleinfüllstutzen vom Boden aus erreichbar

② Ausrüstung

- Große Auswahl an Ausrüstungstypen und -längen
- Lange Lebensdauer der Teile und gesteigerte Produktivität dank der automatischen Zentralschmieranlage
- Rohrbruchsicherung Hubzylinder und Stielzylinder
- Große Auswahl an Werkzeugen und Zähne für alle Anwendungsbereiche

③ Sicherheit

- Erhöhte Sicherheit durch perfekte Rundumsicht und durch Kameras zur Überwachung des Rück- und Seitenraums
- Hochklappbare Konsole für einen besonders leichten und sicheren Einstieg in die Kabine
- Zertifizierter ROPS Kabinenaufbau, der beim Umkippen standhält
- Notausstieg über das Heckfenster bei allen Konfigurationsvarianten des Baggers
- Rechtes Fenster und Frontscheibe aus getöntem Verbundglas

④ Unterwagen

- Zuverlässiger und robuster X-förmiger Unterwagen, der anhand der integrierten Ösen leicht zu verzurren ist
- Wartungsfreundlichkeit
- Verschiedene Planierschilder erhältlich
- Optionale Gummibodenplatten für den urbanen Einsatz
- Möglichkeit der Verankerung der Maschine mit dem Planierschild
- Wartungsfreies Raupenfahrwerk und Laufrollen mit Schmierung für die gesamte Lebensdauer
- Zusätzliche Transportbox als Option

⑤ Kompaktheit

- Kurzer Heckschwenkradius von 1,85 m für mehr Sicherheit und Flexibilität auf allen Baustellen
- Ideale Maschine für Einsätze mit geringen Platzverhältnissen, wie beispielsweise bei innerstädtischen Baustellen oder im Wald



⑥ Komfort

- Klimatisierter und geräumiger Arbeitsplatz
- Pneumatiksitze mit vertikaler und horizontaler Federung
- 10" Touchscreen in Farbe mit hoher Auflösung und einfach in der Bedienung
- Vollständig versenkbare Frontscheibe
- INTUSI User Interface: intuitiv und revolutionär

⑦ Motor

- Neuer Motor entsprechend der europäischen Norm Stufe V
- Automatischer Wechsel in den Leerlauf und Ausschalten des Motors

⑧ Neue Technologien

- **Bucket Fill Assist (BFA)**
Automatischer Zyklus für die Löffelbefüllung für mehr Produktivität, 500 Betriebsstunden serienmäßig inklusive
- **Modetronic**
Individuell anpassbare Fahrmodi zur Optimierung der Arbeitszyklen für jede Anwendung, serienmäßig
- **Liebherr Connect**
Telemetriesystem der neuesten Generation, serienmäßig
- **MyLiebherr**
Kundenportal serienmäßig, zahlreiche Anwendungen zum Herunterladen (Abonnement erforderlich)



Vielseitig und leistungsfähig für den Einsatz auf der Baustelle

Eine für alle Aufgaben ausgelegte Maschine

Dank eines perfekt ausgewogenen Konzepts und eines umfangreichen Angebots an Ausrüstungen eignen sich Liebherr-Kompaktbagger der Generation 8 für ein breites Einsatzspektrum: Erdarbeiten, Verkehrswege- und Leitungsbau, innerstädtische Arbeiten, Landschaftsbau und leichte Abbrucharbeiten. Dank ihrer hochflexiblen Konfiguration lässt sich jede Baustelle mit nur einer Maschine optimieren. Durch die große Auswahl an Auslegern, Stielen und hydraulischen Anbauwerkzeugen verwandeln sich die Maschinen in regelrecht multifunktionale Geräteträger. Das Ergebnis: optimierte Produktivität und die Möglichkeit, auf der Baustelle, anstelle mehrerer Geräte, nur eine einzige Maschine einzusetzen.



Auf moderne Anforderungen abgestimmte Leistung

In einem Umfeld mit ständig steigenden Produktivitätsanforderungen bieten die Liebherr-Kompaktbagger der neuen Generation eine perfekt auf die Anforderungen moderner Baustellen abgestimmte Leistungscharakteristik. Ihre optimierte Motor- und Hydraulikleistung sorgt für schnelle und flüssige Arbeitszyklen. Mit ihren effizient kombinierbaren Bewegungen sowie den ausgezeichneten Grab- und Zugkräften, gewährleisten sie ein hohes Leistungsniveau im täglichen Betrieb.

Eine Antwort auf die Herausforderungen im Kompaktsegment

Angesichts immer komplexerer Baustellen – zunehmende Verstädterung, beschränkte Zugänge, knapp bemessene Budgets – nehmen Liebherr-Kompaktbagger kompromisslos alle Herausforderungen an. Trotz ihres kompakten Aufbaus erbringen sie hohe Leistungen und fügen sich perfekt in ein städtisches Umfeld mit beengten Platzverhältnissen ein. Konzipiert für Einsätze an beliebigen Orten und selbst unter den anspruchsvollsten Verhältnissen verknüpfen sie hohe Wendigkeit und kraftvolle Leistung für optimale Effizienz. Das Ergebnis: kurze Arbeitszyklen und optimierte Rentabilität auf jeder Baustelle.



Operative Effektivität und maximale Produktivität



Für die Baustelle optimierte Kinematik

Bei der Effektivität eines Baggers geht es nicht nur um technische Kennwerte, sondern auch darum, auf Baustellen jeglicher Art Leistung zu bringen. Liebherr-Kompaktbagger überzeugen durch einen optimalen Arbeitsbereich, der die Umsetzvorgänge reduziert und Arbeitsabläufe signifikant flüssiger gestaltet.

Ihre auf die Anforderungen vor Ort abgestimmten Reichweiten und Grabtiefen erleichtern die Ladevorgänge und gewährleisten zugleich eine hohe Präzision. Das Ergebnis: weniger unnötige Bewegungen, volle Kontrolle über die Ausführung und maximale Produktivität im täglichen Einsatz.

Eine leistungsstarke Maschine für alle Einsatzbedingungen

Die für ein hohes Leistungsniveau unter allen Bedingungen ausgelegten Liebherr-Kompaktbagger eignen sich für alle Bodenverhältnisse. Hohe Zugkräfte gewährleisten selbst in Hanglagen oder auf schwierigem Untergrund sichere Fahrbewegungen.

Das optimierte Schwenkmoment erleichtert sämtliche Ladevorgänge, während die hohen Hubkräfte selbst anspruchsvollsten Einsätzen gerecht werden. Das Ergebnis: konstant zuverlässige Produktivität auf allen Baustellen.



Optimierung der Arbeitszyklen

Mit den in Liebherr-Kompaktbagger integrierten Technologien lässt sich die Maschine an die tatsächlichen Anforderungen des Anwenders anpassen und die Gesamteffizienz optimieren. Die individuell konfigurierbaren Arbeitsmodi passen die Maschinenleistung an den jeweiligen Einsatz an. Die energetische Optimierung trägt zur Senkung des Kraftstoffverbrauchs bei und steigert so die Wirtschaftlichkeit im täglichen Betrieb.

Zuverlässigkeit, hohe Verfügbarkeit und optimale Kostenkontrolle

Auf Langlebigkeit ausgerichtetes Konzept

Auf eine lange Lebensdauer ausgelegt, meistern Liebherr-Kompaktbagger selbst anspruchsvollste Baustellen. In Verbindung mit für intensive Nutzung bemessenen Komponenten gewährleistet ihr robuster Aufbau eine kompromisslose Zuverlässigkeit.

Die optimierte Form und Kinematik des Planierschilds bewirken eine bessere Ablösung des Bodens. Die Schneidkante aus hochfestem, abriebresistentem Stahl gewährleistet maximale Standzeit ohne jeglichen Wartungsbedarf. Die proportionale Schildsteuerung über den Mini-Joystick oder Bedienhebel sorgt für hohe Präzision bei der Arbeit.



Konnektivität und intelligentes Management der Maschine

Mit den digitalen Lösungen von Liebherr lässt sich der Maschineneinsatz im täglichen Betrieb steuern und optimieren. Die integrierte Telematik vereinfacht das Leistungsmonitoring und sämtliche Maschinendaten sind über ein dediziertes Kundenportal zugänglich.

Dies sorgt für Transparenz, sodass der Maschinenpark besser verwaltet und die Betriebskosten optimiert werden können. Da sie bereits heute für die Integration zukünftiger Assistenzsysteme vorbereitet sind, verkörpern diese Maschinen einen konsequent zukunftsorientierten Ansatz.

Einfache Wartung sorgt für maximale Verfügbarkeit

Bei der Produktivität kommt es auch auf die maximale Verfügbarkeit der Maschine an. Liebherr-Kompaktbagger sind durch den einfachen Zugang zu allen Wartungspunkten vom Boden aus instandhaltungsfreundlich gestaltet.

Schnelle und effektive Instandhaltungsarbeiten reduzieren die Stillstandszeiten der Maschine und optimieren die Betriebszeit. Das Ergebnis: mehr Produktivstunden, weniger Stillstand und höhere Rentabilität im täglichen Betrieb.



Die neue emCAB Fahrerkabine

Die neue Bediensystematik

In der modernen Baubranche spielt die intuitive Bedienung eine entscheidende Rolle bei dem Bedienen einer Baumaschine. INTUSI, das für „Intuitive User Interface“ steht, kombiniert intelligente Bedienlogik mit ausgeklügelter Maschinenintelligenz und ermöglicht eine hohe Individualisierung der Maschinensteuerung, was die Effizienz und den Komfort im Betrieb erheblich steigert.



Ergonomische Joystick-Steuerung von Liebherr

Das Herzstück von INTUSI bilden zwei hochpräzise Joysticks, die komplett von Liebherr entwickelt wurden. Sie sind sehr hochwertig ausgeführt und ergonomisch auf beiden Seiten des Fahrersitzes angeordnet. Außerdem sind sie für einen hohen Bedienkomfort optimiert und ermöglichen ein komplett natürliches und komfortables Greifen. Damit tragen sie dazu bei, die Ermüdung des Fahrers zu reduzieren, auch bei längeren Arbeitseinsätzen.

Intuitive Nutzung dank aufgeräumter Bedieneinheiten

Ein kompaktes Display rechts vom Fahrer ermöglicht schnellen Zugriff auf wichtige Funktionen. Die optimierte Anordnung der Bedienelemente an der rechten Konsole gewährleistet eine intuitive Bedienung und minimiert Ermüdungserscheinungen. Ein Bediensystem, das sich Ihren Bedürfnissen anpasst, nicht umgekehrt.



Technische Daten

Dieselmotor

Leistung nach ISO 9249	110 kW (150 PS) bei 1.800 min ⁻¹
Drehmoment	682 Nm bei 1.400 min ⁻¹
Motortyp	Liebherr D924 A7-05
Bauart	4-Zylinder-Reihenmotor
Bohrung / Hub	104 / 132 mm
Hubraum	4,5 l
Arbeitsverfahren	4-Takt-Diesel Common-Rail-Einspritzsystem Turbolader mit Ladeluftkühlung
Luftfilter	Trockenluftfilter mit Vorabscheider, Haupt- und Sicherheitselement
Leerlaufautomatik	Sensorgesteuert
Elektrische Anlage	
Betriebsspannung	24 V
Batterie	2 x 145 Ah / 12 V
Generator	Drehstrom 28 V / 140 A
Stufe V	
Schadstoff-Emissionswerte	Gemäß Verordnung (EU) 2016/1628
Abgasreinigung	Liebherr DOC + DPF + SCR Technologie
Kraftstofftankinhalt	243 l
DEF-Tankinhalt	46 l

Kühlsystem

Dieselmotor	Wassergekühlt Kompaktkühlanlage, bestehend aus Kühleinheit für Wasser, Hydrauliköl, Ladeluft mit stufenlosem, thermostatisch geregeltem Lüfter, thermostatisch gesteuerter Lüfter zur Kühlerreinigung versenkbar
--------------------	---

Steuerung

Energieverteilung	Über Steuerschieber mit integrierten Sicherheitsventilen, gleichzeitige und unabhängige Betätigung von Fahrwerk, Schwenkwerk und Arbeitsausrüstung
Betätigung	
Ausrüstung und Schwenkwerk	Mit elektro-hydraulischer Vorsteuerung und proportional wirkenden Kreuzschalthebeln
Fahrwerk	Mit elektroproportional wirkendem Fußpedal
Zusatzfunktionen	Über Schalter oder elektroproportional wirkende Fußpedale
Proportionalsteuerung	Proportional wirkende Geber auf den Kreuzschalthebeln für hydraulische Zusatzfunktionen

Hydraulikanlage

Hydraulikpumpe	Liebherr-Verstellpumpe in Schrägscheibenbauart
Fördermenge max.	300 l/min.
Betriebsdruck max.	350 bar
Pumpenregelung und -steuerung	Liebherr-Synchron-Comfort-System (LSC) mit elektronischer Grenzlastregelung, Druckabschneidung, Bedarfsstromsteuerung, Schwenkkreis-Priorität und -Momentenregelung
Hydrauliktankinhalt	135 l
Hydrauliksysteminhalt	max. 300 l
Filterung	1 Filter im Rücklauf mit integriertem Feinstfilterbereich (5 µm)
Modus-Auswahl	Anpassung der Motor- und Hydraulikleistung über Modus-Vorwahl an die jeweiligen Einsatzbedingungen z. B. für besonders wirtschaftliches und umweltfreundliches Arbeiten oder für max. Grableistung und schwere Einsätze
S (Sensitive)	Mode für besonders feinfühliges Arbeiten oder Heben von Lasten
E (Eco)	Mode für besonders wirtschaftliches und umweltschonendes Arbeiten
P (Power)	Mode für hohe Leistung bei geringem Kraftstoffverbrauch
P+ (Power-Plus)	Mode für höchste Leistung und für sehr schwere Einsätze, für Dauerbetrieb geeignet
Drehzahl- und Leistungseinstellung	Stufenlose Anpassung der Motor- und Hydraulikleistung über die Drehzahl
Zusatzfunktion	Tool Control: 20 fest einstellbare Fördermengen und Drücke für optionale Anbauwerkzeuge im Display anwählbar

Schwenkwerk

Antrieb	Liebherr-Schrägscheibenölmotor mit integriertem Bremsventil und Momentensteuerung
Getriebe	Liebherr-Kompakt-Planetengeriebe
Drehkranz	Liebherr, innenverzahnter, abgedichteter Kugeldrehkranz
Oberwagen Drehzahl	0-10,0 min ⁻¹ stufenlos
Schwenkmoment	54 kNm
Feststellbremse	Nasse Lamellen (negativ wirkend)
Zusatzfunktion	Positionierschwenkbremse automatisch

Kabine

Kabine	ROPS-Sicherheitskabinenstruktur (Überrollschutz) mit Frontscheibe einzeln oder mit Unterteil unter Dach einschiebbar, im Dach integrierte Scheinwerfer, Tür mit Schiebefenster, große Stau- und Ablagemöglichkeiten, schwingungsabsorbierende Lagerung, Schalldämmung, Verbundsicherheitsglas (VSG), separate Sonnenrollos für Dach- und Frontscheibe
Fahrersitz Comfort	Luftgefederter Fahrersitz mit dreidimensional verstellbaren Armlehnen, Kopfstütze, Beckengurt, Sitzheizung (2-stufig), verstellbarer Sitzkissenneigung und -länge, blockierbare Horizontalfederung, automatische Gewichteinstellung, pneumatische Niederfrequenzfederung, einstellbare Dämpferhärte, pneumatische Lendenwirbelunterstützung und passive Sitzklimatisierung mit Aktivkohle
Fahrersitz Premium (Option)	Zusätzlich zu Fahrersitz Comfort: aktive elektronische Gewichtseinstellung (automatische Nachjustierung) und aktive Sitzklimatisierung mit Aktivkohle und Ventilator
Armkonsolen	Joysticks mit den Steuerkonsolen am Sitz befestigt, klappbare linke Steuerkonsole
Bedienung und Anzeige	Große hochauflösende Bedieneinheit, selbsterklärend, mit Touchscreen-Farbdisplay, haptischem Feedback, videotauglich, vielseitige Einstell-, Kontroll- und Überwachungsmöglichkeiten wie z. B. Klimaregelung, Kraftstoffverbrauch, Maschinen- und Werkzeugparameter
Klimatisierung	Klimaautomatik, Umluftfunktion, Schnellenteisung und -entfeuchtung auf Knopfdruck, Lüftungskappen über Menü bedienbar; Umluft- und Frischluftfilter einfach zu wechseln und von außen zugänglich; Heizkühl-Aggregat, ausgelegt für extreme Außentemperaturen; die Regelung erfolgt abhängig von der Sonneneinstrahlung, Innen- und Außentemperatur (länderabhängig) Die Klimaanlage enthält fluorierte Treibhausgase
Kältemittel	R134a
Treibhauspotenzial	1,430
Menge bei 25 °C*	1.300 g
CO₂-Äquivalent	1,859 t
Vibrationsemission**	
Hand-Arm-Vibrationen	< 2,5 m/s ²
Ganzkörper-Vibrationen	< 0,5 m/s ²
Messunsicherheit	Gemäß Norm EN 12096:1997

Unterwagen

Varianten	
NLC	Schmale Spurbreite 2.000 mm
LC	Standard-Spurbreite 2.250 mm
Antrieb	Liebherr-Schrägscheibenölmotor mit beidseitig wirkenden Bremsventilen
Getriebe	Liebherr-Kompakt-Planetengetriebe
Maximale Fahrgeschwindigkeit	2,7 km/h 1. Stufe 5,9 km/h 2. Stufe
Zugkraft an der Kette	188 kN
Laufwerk	B60, wartungsfrei
Laufrollen / Stützrollen	7 / 2
Ketten	Abgedichtet und fettgeschmiert
Bodenplatten	3-Steg
Feststellbremse	Nasse Lamellen (negativ wirkend)
Bremsventile	Im Fahrmotor integriert
Verzurrösen	Integriert

Ausrüstung

Bauart	Hochfeste Stahlbleche an hochbelasteten Stellen für härteste Anforderungen. Aufwendige und stabile Lagerung von Ausrüstung und Zylindern
Hydraulikzylinder	Liebherr-Zylinder mit Spezialdichtungs- und Führungssystem
Lagerstellen	Abgedichtet und wartungsarm

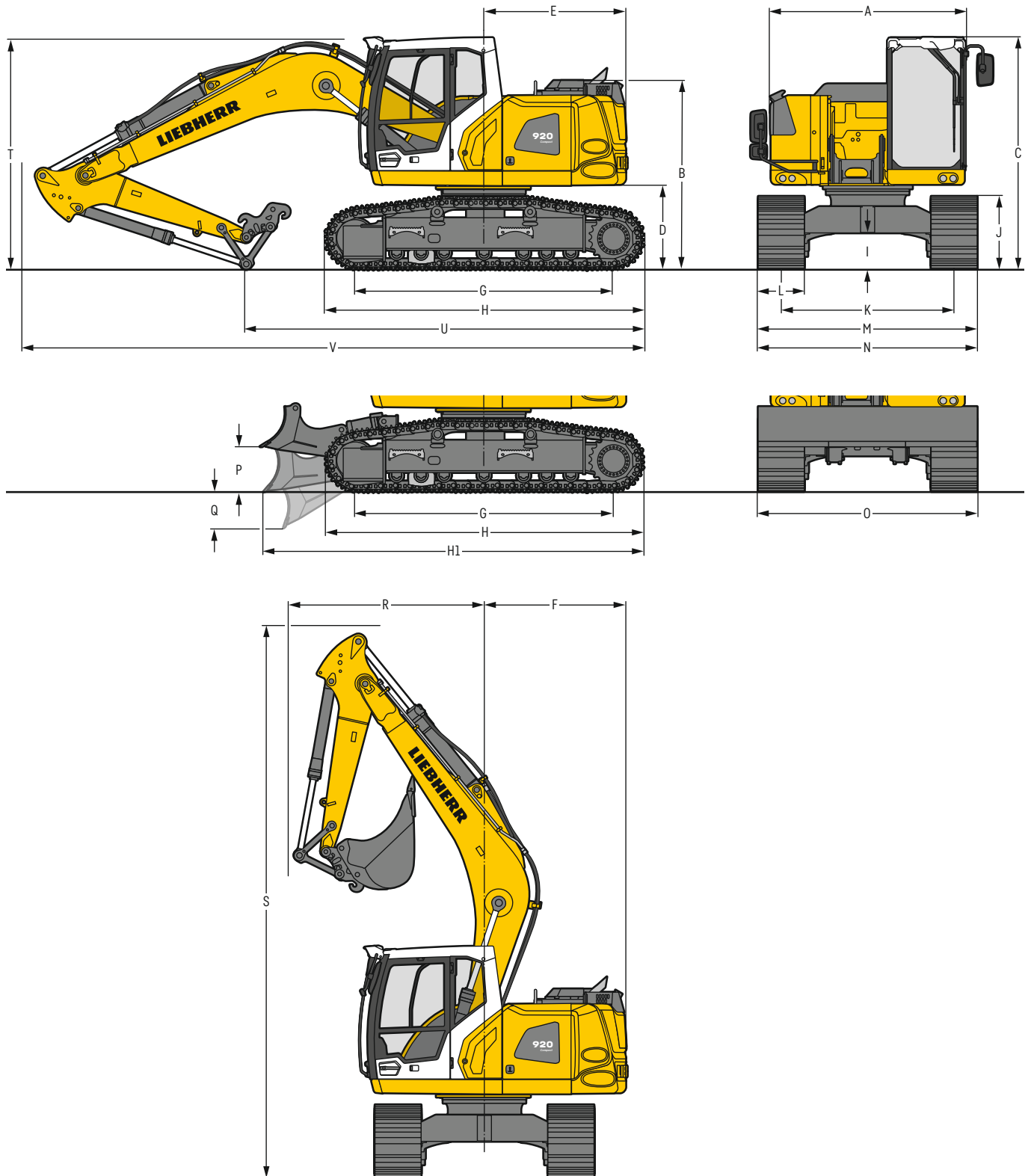
Gesamtmaschine

Schmierung	Liebherr-Zentralschmieranlage für Oberwagen und Ausrüstung
Schallemission	
ISO 6396	70 dB(A) = L _{PA} (in Fahrerkabine)
2000/14/EG	101 dB(A) = L _{WA} (außen)

* gültig für Standardmaschine ohne Kabinenerhöhung und ohne höhenverstellbare Fahrerkabine

** zur Gefährdungsbeurteilung gemäß 2002/44/EG siehe ISO/TR 25398:2006

Abmessungen



		NLC			NLC mit Schild			LC			LC mit Schild			
		mm			mm			mm			mm			
A	Oberwagenbreite	2.525			2.525			2.525			2.525			
B	Höhe über Oberwagen	2.470			2.470			2.470			2.470			
C	Höhe über Kabine	3.025			3.025			3.025			3.025			
D	Bodenfreiheit Ballastgewicht	1.105			1.105			1.105			1.105			
E	Hecklänge	1.850			1.850			1.850			1.850			
F	Heckschwenkradius	1.850			1.850			1.850			1.850			
G	Radstand	3.370			3.370			3.370			3.370			
H	Unterswagenlänge	4.150			4.150			4.150			4.150			
H1	Unterswagenlänge mit Schild	-			5.015			-			4.945			
I	Bodenfreiheit Unterswagen	485			370			485			370			
J	Kettenhöhe	965			965			965			965			
K	Spurbreite	2.000			2.000			2.250			2.250			
L	Bodenplattenbreite	500	600	750	500	600	750	500	600	750	900	500	600	750
M	Breite über Ketten	2.500	2.600	2.750	2.500	2.600	2.750	2.750	2.850	3.000	3.150	2.750	2.850	3.000
N	Breite über Aufstieg	2.450	2.650 ¹⁾	2.650 ¹⁾	2.450	2.650 ¹⁾	2.650 ¹⁾	2.780	2.780	2.980 ¹⁾	3.080 ¹⁾	2.780	2.780	2.980 ¹⁾
O	Schildbreite	-			2.500	2.600	2.850	-			2.850	2.850	3.000	
P	Max. Schildhubhöhe	-			590			-			590			
Q	Max. Schildeinstichtiefe	-			470			-			470			

¹⁾ Breite mit abbaubarem Aufstieg

		Löffelstiellänge	Monoblockausleger 5,00 m mit Schnellwechsler				Verstellausleger 5,30 m mit Schnellwechsler			
		m	mm				mm			
R	Frontschwenkradius	2,25	2.550				2.650			
		2,45	2.400				2.700			
		2,65	2.450				2.750			
S	Höhe mit eingefahrenem Ausleger		7.200				7.550			
T	Auslegerhöhe	2,25	3.000				3.000			
		2,45	3.050				3.050			
		2,65	3.150				3.100			
U	Länge am Boden	2,25	5.200				5.800			
		2,45	5.100				5.700			
		2,65	4.900				5.600			
V	Gesamtlänge		8.100				8.300			
	Löffel		0,80m ³				0,80m ³			

Transportabmessungen

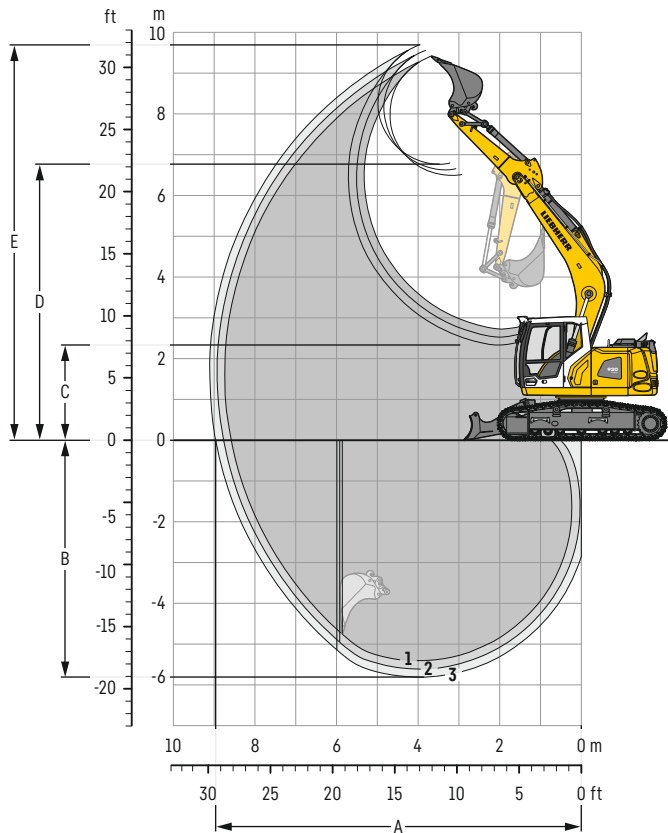
abnehmbare Teile demontiert

	Unterswagen	Monoblockausleger 5,00 m				Verstellausleger 5,30 m			
		mm				mm			
Bodenplattenbreite		500	600	750	900	500	600	750	900
Transportbreite	NLC	2.525	2.600	2.750	-	2.525	2.600	2.750	-
	LC	2.750	2.850	3.000	3.150	2.750	2.850	3.000	3.150

	Unterswagen/ Stiel	NLC / LC	NLC mit Schild	LC mit Schild	NLC / LC	NLC mit Schild	LC mit Schild
	m	mm	mm	mm	mm	mm	mm
Transportlänge		8.100	8.950	8.900	8.300	9.150	9.100
Transporthöhe	2,25		3.025			3.025	
	2,45		3.050			3.050	
	2,65		3.150			3.100	

Tieflöffel-Ausrüstung

mit Monoblockausleger 5,00 m



Grabkurven

mit Schnellwechsler	1	2	3	
Löffelstiellänge	m	2,25	2,45	2,65
A Max. Reichweite auf Grundniveau	m	8,58	8,77	8,96
B Max. Grabtiefe	m	5,41	5,61	5,81
C Min. Ausschütthöhe	m	2,73	2,53	2,33
D Max. Ausschütthöhe	m	6,50	6,63	6,77
E Max. Reichhöhe	m	9,42	9,56	9,70

Kräfte

ohne Schnellwechsler	1	2	3	
Max. Reißkraft (ISO 6015)	kN	83	78	74
Max. Losbrechkraft (ISO 6015)	kN	98	98	98
Max. Reißkraft (SAE J1179)	kN	79	75	71
Max. Losbrechkraft (SAE J1179)	kN	89	89	89

Einsatzgewicht und Bodenbelastung

Das Einsatzgewicht beinhaltet die Grundmaschine mit Ballastgewicht 3,9 t, Monoblockausleger 5,00 m, Löffelstiel 2,65 m, Schnellwechsler SWA 33 und Tieflöffel mit 0,80 m³ (480 kg) Inhalt.

Unterwagen	NLC			
Bodenplattenbreite	mm	500	600	750
Gewicht	kg	18.380	18.630	19.230
Bodenbelastung	kg/cm ²	0,51	0,43	0,36

Unterwagen	NLC mit Schild			
Bodenplattenbreite	mm	500	600	750
Gewicht	kg	19.680	19.930	20.480
Bodenbelastung	kg/cm ²	0,55	0,46	0,38

Unterwagen	LC				
Bodenplattenbreite	mm	500	600	750	900
Gewicht	kg	18.480	18.730	19.330	19.730
Bodenbelastung	kg/cm ²	0,51	0,43	0,36	0,31

Unterwagen	LC mit Schild			
Bodenplattenbreite	mm	500	600	750
Gewicht	kg	19.780	20.030	20.630
Bodenbelastung	kg/cm ²	0,55	0,46	0,38

Tieföffel Standsicherheit (Sicherheit 75% nach ISO 10567* eingerechnet)

Schnittbreite	Inhalt nach ISO 7451	Gewicht ⁽²⁾	NLC-Unterwagen (mit Bodenplatten 500 mm)						NLC-Unterwagen mit Schild (mit Bodenplatten 500 mm)						LC-Unterwagen (mit Bodenplatten 600 mm)						LC-Unterwagen mit Schild (mit Bodenplatten 600 mm)						
			Stiellänge (m)						Stiellänge (m)						Stiellänge (m)						Stiellänge (m)						
			ohne			mit			ohne			mit			ohne			mit			ohne			mit			
mm	m ³	kg	Schnellwechsler			Schnellwechsler			Schnellwechsler			Schnellwechsler			Schnellwechsler			Schnellwechsler			Schnellwechsler			Schnellwechsler			
			2,25	2,45	2,65	2,25	2,45	2,65	2,25	2,45	2,65	2,25	2,45	2,65	2,25	2,45	2,65	2,25	2,45	2,65	2,25	2,45	2,65	2,25	2,45	2,65	
STD ⁽¹⁾	500	0,30	290	▲	▲	▲	▲	▲	▲	▲	▲	▲	▲	▲	▲	▲	▲	▲	▲	▲	▲	▲	▲	▲	▲	▲	▲
	550	0,29	250	▲	▲	▲	▲	▲	▲	▲	▲	▲	▲	▲	▲	▲	▲	▲	▲	▲	▲	▲	▲	▲	▲	▲	▲
	650	0,42	350	▲	▲	▲	▲	▲	▲	▲	▲	▲	▲	▲	▲	▲	▲	▲	▲	▲	▲	▲	▲	▲	▲	▲	▲
	850	0,60	400	▲	▲	▲	▲	▲	▲	▲	▲	▲	▲	▲	▲	▲	▲	▲	▲	▲	▲	▲	▲	▲	▲	▲	▲
	1.050	0,80	480	▲	▲	▲	▲	▲	▲	▲	▲	▲	▲	▲	▲	▲	▲	▲	▲	▲	▲	▲	▲	▲	▲	▲	▲
HD ⁽²⁾	1.250	0,95	525	▲	■	▲	▲	■	▲	▲	▲	▲	▲	▲	▲	▲	▲	▲	▲	▲	▲	▲	▲	▲	▲	▲	▲
	500	0,30	320	▲	▲	▲	▲	▲	▲	▲	▲	▲	▲	▲	▲	▲	▲	▲	▲	▲	▲	▲	▲	▲	▲	▲	▲
	550	0,29	280	▲	▲	▲	▲	▲	▲	▲	▲	▲	▲	▲	▲	▲	▲	▲	▲	▲	▲	▲	▲	▲	▲	▲	▲
	650	0,42	390	▲	▲	▲	▲	▲	▲	▲	▲	▲	▲	▲	▲	▲	▲	▲	▲	▲	▲	▲	▲	▲	▲	▲	▲
	850	0,60	450	▲	▲	▲	▲	▲	▲	▲	▲	▲	▲	▲	▲	▲	▲	▲	▲	▲	▲	▲	▲	▲	▲	▲	▲
1.050	0,80	540	▲	▲	▲	▲	▲	▲	▲	▲	▲	▲	▲	▲	▲	▲	▲	▲	▲	▲	▲	▲	▲	▲	▲	▲	
1.250	0,95	595	▲	■	▲	■	■	▲	▲	▲	▲	▲	▲	▲	▲	▲	▲	▲	▲	▲	▲	▲	▲	▲	▲	▲	

* Werte bei max. Reichweite, 360° schwenkbar, entsprechend ISO-Norm 10567

¹⁾ Standard-Tieföffel mit Liebherr-Zähnen Z 50

²⁾ HD-Tieföffel mit Liebherr-Zähnen Z 50

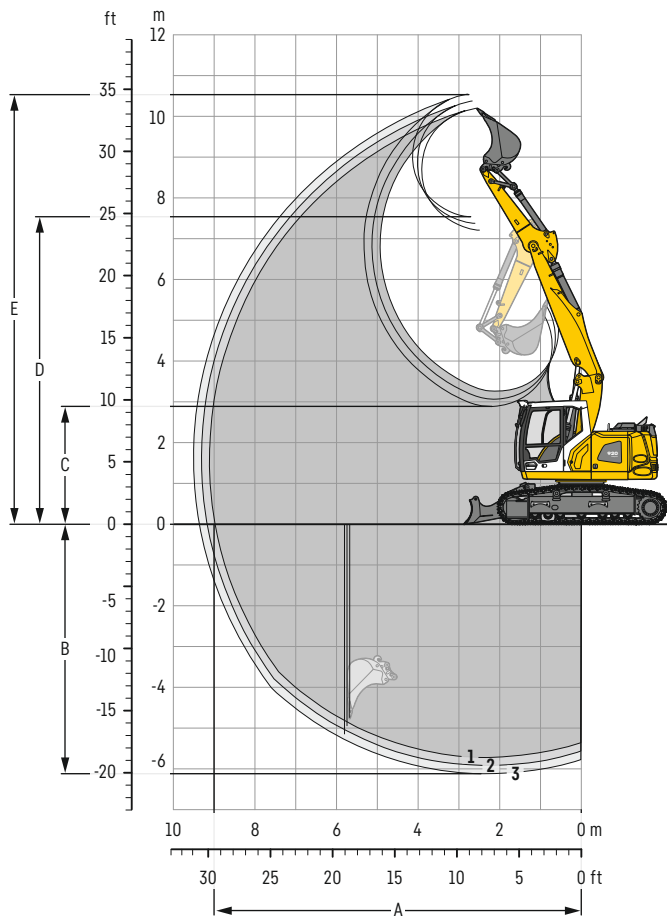
³⁾ Tieföffel für Direktanbau oder Anbau an Schnellwechsler

Weitere Tieföffel auf Anfrage erhältlich

Maximal zulässiges Materialgewicht ▲ = 2,0t/m³, ■ = 1,8t/m³, ▲ = 1,65t/m³

Tieflöffel-Ausrüstung

mit Verstellausleger 5,30 m



Grabkurven

mit Schnellwechslers		1	2	3
Löffelstiellänge	m	2,25	2,45	2,65
A Max. Reichweite auf Grundniveau	m	8,97	9,17	9,36
B Max. Grabtiefe	m	5,72	5,92	6,12
C Min. Ausschütthöhe	m	3,25	3,07	2,89
D Max. Ausschütthöhe	m	7,21	7,38	7,54
E Max. Reichhöhe	m	10,20	10,37	10,54

Kräfte

ohne Schnellwechslers		1	2	3
Max. Reißkraft (ISO 6015)	kN	83	78	74
Max. Losbrechkraft (ISO 6015)	kN	98	98	98
Max. Reißkraft (SAE J1179)	kN	79	75	71
Max. Losbrechkraft (SAE J1179)	kN	89	89	89

Einsatzgewicht und Bodenbelastung

Das Einsatzgewicht beinhaltet die Grundmaschine mit Ballastgewicht 3,9 t, Verstellausleger 5,30 m, Löffelstiel 2,65 m, Schnellwechslers SWA 33 und Tieflöffel mit 0,80 m³ (480 kg) Inhalt.

Unterwagen		NLC		
Bodenplattenbreite	mm	500	600	750
Gewicht	kg	18.830	19.080	19.630
Bodenbelastung	kg/cm ²	0,52	0,44	0,36

Unterwagen		NLC mit Schild		
Bodenplattenbreite	mm	500	600	750
Gewicht	kg	20.080	20.330	20.930
Bodenbelastung	kg/cm ²	0,56	0,47	0,39

Unterwagen		LC			
Bodenplattenbreite	mm	500	600	750	900
Gewicht	kg	18.930	19.130	19.730	20.130
Bodenbelastung	kg/cm ²	0,52	0,44	0,37	0,31

Unterwagen		LC mit Schild		
Bodenplattenbreite	mm	500	600	750
Gewicht	kg	20.230	20.430	21.030
Bodenbelastung	kg/cm ²	0,56	0,47	0,39

Tieföffel Standsicherheit (Sicherheit 75% nach ISO 10567* eingerechnet)

	Schnittbreite mm	Inhalt nach ISO 7451 m ³	Gewicht ⁽²⁾ kg	NLC-Unterwagen (mit Bodenplatten 500 mm)						NLC-Unterwagen mit Schild (mit Bodenplatten 500 mm)						LC-Unterwagen (mit Bodenplatten 600 mm)						LC-Unterwagen mit Schild (mit Bodenplatten 600 mm)						
				Stiellänge (m)						Stiellänge (m)						Stiellänge (m)						Stiellänge (m)						
				ohne Schnellwechsler			mit Schnellwechsler			ohne Schnellwechsler			mit Schnellwechsler			ohne Schnellwechsler			mit Schnellwechsler			ohne Schnellwechsler			mit Schnellwechsler			
	2,25	2,45	2,65	2,25	2,45	2,65	2,25	2,45	2,65	2,25	2,45	2,65	2,25	2,45	2,65	2,25	2,45	2,65	2,25	2,45	2,65	2,25	2,45	2,65	2,25	2,45	2,65	
STD ⁽¹⁾	500	0,30	290	▲	▲	▲	▲	▲	▲	▲	▲	▲	▲	▲	▲	▲	▲	▲	▲	▲	▲	▲	▲	▲	▲	▲	▲	▲
	550	0,29	250	▲	▲	▲	▲	▲	▲	▲	▲	▲	▲	▲	▲	▲	▲	▲	▲	▲	▲	▲	▲	▲	▲	▲	▲	▲
	650	0,42	350	▲	▲	▲	▲	▲	▲	▲	▲	▲	▲	▲	▲	▲	▲	▲	▲	▲	▲	▲	▲	▲	▲	▲	▲	▲
	850	0,60	400	▲	▲	▲	▲	▲	▲	▲	▲	▲	▲	▲	▲	▲	▲	▲	▲	▲	▲	▲	▲	▲	▲	▲	▲	▲
	1.050	0,80	480	▲	▲	■	▲	▲	■	▲	▲	■	▲	▲	■	▲	▲	■	▲	▲	■	▲	▲	■	▲	▲	■	▲
	1.250	0,95	525	▲	▲	■	▲	■	■	▲	▲	■	▲	▲	■	▲	▲	■	▲	▲	■	▲	▲	■	▲	▲	■	▲
HD ⁽²⁾	500	0,30	320	▲	▲	▲	▲	▲	▲	▲	▲	▲	▲	▲	▲	▲	▲	▲	▲	▲	▲	▲	▲	▲	▲	▲	▲	▲
	550	0,29	280	▲	▲	▲	▲	▲	▲	▲	▲	▲	▲	▲	▲	▲	▲	▲	▲	▲	▲	▲	▲	▲	▲	▲	▲	▲
	650	0,42	390	▲	▲	▲	▲	▲	▲	▲	▲	▲	▲	▲	▲	▲	▲	▲	▲	▲	▲	▲	▲	▲	▲	▲	▲	▲
	850	0,60	450	▲	▲	▲	▲	▲	▲	▲	▲	▲	▲	▲	▲	▲	▲	▲	▲	▲	▲	▲	▲	▲	▲	▲	▲	▲
	1.050	0,80	540	▲	▲	■	▲	■	▲	▲	▲	▲	▲	▲	▲	▲	▲	▲	▲	▲	▲	▲	▲	▲	▲	▲	▲	▲
	1.250	0,95	595	▲	■	■	▲	■	■	▲	■	■	▲	■	■	▲	■	■	▲	■	■	▲	■	■	▲	■	■	▲

* Werte bei max. Reichweite, 360° schwenkbar, entsprechend ISO-Norm 10567

¹⁾ Standard-Tieföffel mit Liebherr-Zähnen Z 50

²⁾ HD-Tieföffel mit Liebherr-Zähnen Z 50

³⁾ Tieföffel für Direktanbau oder Anbau an Schnellwechsler

Weitere Tieföffel auf Anfrage erhältlich

Maximal zulässiges Materialgewicht ▲ = 2,0t/m³, ■ = 1,8t/m³, ▲ = 1,65t/m³, ■ = 1,5t/m³

Tragfähigkeit

mit Monoblockausleger 5,00 m, Ballastgewicht 3,9 t und Bodenplatten 500 mm / 600 mm

Stiel 2,25 m

Unterwagen	m	3,0m		4,5m		6,0m		7,5m		m		
NLC ¹⁾	7,5									3,7*	3,7*	4,1
	6,0									3,1*	3,1*	5,7
	4,5	6,6*	6,6*	4,7	5,4*	3,0	4,9*			2,5	2,9*	6,6
	3,0			4,3	6,6*	2,8	4,9			2,2	3,0*	7,1
	1,5			4,0	7,4	2,7	4,7			2,0	3,2*	7,2
	0	5,7*	5,7*	3,8	7,2	2,6	4,6			2,1	3,6*	7,0
	-1,5	6,9	10,4*	3,7	7,1	2,5	4,6			2,3	4,1	6,5
-3,0	7,0	9,4*	3,8	6,7*					2,9	5,1*	5,5	
NLC ¹⁾ Schild gehoben	7,5			4,8*	4,8*					3,7*	3,7*	4,1
	6,0			4,8*	4,8*					3,1*	3,1*	5,7
	4,5	6,6*	6,6*	5,4*	5,4*	3,2	4,9*			2,7	2,9*	6,6
	3,0			4,6	6,6*	3,0	5,0			2,3	3,0*	7,1
	1,5			4,3	7,5	2,9	4,8			2,2	3,2*	7,2
	0	5,7*	5,7*	4,1	7,3	2,8	4,7			2,2	3,6*	7,0
	-1,5	7,4	10,4*	4,0	7,2	2,8	4,6			2,5	4,1	6,5
-3,0	7,6	9,4*	4,1	6,7*					3,2	5,1*	5,5	
NLC ¹⁾ Schild abgestützt	7,5			4,8*	4,8*					3,7*	3,7*	4,1
	6,0			5,3	5,4*	3,4	4,9*			3,1*	3,1*	5,7
	4,5	6,6*	6,6*	4,9	6,6*	3,2	5,3*			2,8	2,9*	6,6
	3,0			4,6	7,8*	3,1	5,8*			2,5	3,0*	7,1
	1,5			4,4	8,3*	3,0	6,1*			2,4	3,2*	7,2
	0	5,7*	5,7*	4,4	8,3*	3,0	6,1*			2,4	3,6*	7,0
	-1,5	8,1	10,4*	4,3	8,0*	2,9	5,8*			2,7	4,4*	6,5
-3,0	8,2	9,4*	4,4	6,7*					3,4	5,1*	5,5	
LC	7,5			4,8*	4,8*					3,7*	3,7*	4,1
	6,0			5,4	5,4*	3,4	4,9*			3,1*	3,1*	5,7
	4,5	6,6*	6,6*	5,0	6,6*	3,3	5,0			2,9	2,9*	6,6
	3,0			5,0	6,6*	3,3	5,0			2,5	3,0*	7,1
	1,5			4,7	7,5	3,1	4,8			2,4	3,2*	7,2
	0	5,7*	5,7*	4,5	7,3	3,0	4,7			2,4	3,6*	7,0
	-1,5	8,3	10,4*	4,4	7,2	3,0	4,6			2,7	4,1	6,5
-3,0	8,5	9,4*	4,5	6,7*					3,4	5,1*	5,5	
LC Schild gehoben	7,5			4,8*	4,8*					3,7*	3,7*	4,1
	6,0			5,4*	5,4*	3,6	4,9*			3,1*	3,1*	5,7
	4,5	6,6*	6,6*	5,4*	5,4*	3,5	5,0			2,9*	2,9*	6,6
	3,0			5,4	6,6*	3,5	5,0			2,7	3,0*	7,1
	1,5			5,0	7,6	3,4	4,9			2,6	3,2*	7,2
	0	5,7*	5,7*	4,8	7,4	3,3	4,7			2,6	3,6*	7,0
	-1,5	9,0	10,4*	4,8	7,3	3,2	4,7			2,9	4,2	6,5
-3,0	9,2	9,4*	4,9	6,7*					3,7	5,1*	5,5	
LC Schild abgestützt	7,5			4,8*	4,8*					3,7*	3,7*	4,1
	6,0			5,7	6,6*	3,7	5,3*			3,1*	3,1*	5,7
	4,5	6,6*	6,6*	5,3	7,8*	3,6	5,8*			2,9*	2,9*	6,6
	3,0			5,3	7,8*	3,6	5,8*			2,7	3,0*	7,1
	1,5			5,1	8,3*	3,5	6,1*			2,7	3,2*	7,2
	0	5,7*	5,7*	5,1	8,3*	3,5	6,1*			2,8	3,6*	7,0
	-1,5	9,7	10,4*	5,1	8,0*	3,4	5,8*			3,1	4,4*	6,5
-3,0	9,4*	9,4*	5,2	6,7*					3,9	5,1*	5,5	

Stiel 2,45 m

Unterwagen	m	3,0m		4,5m		6,0m		7,5m		m		
NLC ¹⁾	7,5									3,3*	3,3*	4,4
	6,0			4,6*	4,6*					2,8*	2,8*	6,0
	4,5			4,7	5,2*	3,0	4,7*			2,4	2,7*	6,8
	3,0	8,0	9,7*	4,4	6,4*	2,8	4,9			2,1	2,7*	7,3
	1,5			4,0	7,4	2,7	4,7			2,0	2,9*	7,4
	0	6,0*	6,0*	3,8	7,2	2,6	4,6			2,0	3,2*	7,2
	-1,5	6,8	10,0*	3,7	7,1	2,5	4,5			2,2	3,9	6,7
-3,0	7,0	9,8*	3,8	6,9*					2,7	4,9	5,7	
NLC ¹⁾ Schild gehoben	7,5			4,6*	4,6*					3,3*	3,3*	4,4
	6,0			5,0	5,2*	3,2	4,7*			2,6	2,8*	6,0
	4,5			4,7	6,4*	3,0	5,0			2,2	2,7*	7,3
	3,0	8,5	9,7*	4,3	7,5	2,9	4,8			2,1	2,9*	7,4
	1,5			4,3	7,5	2,9	4,8			2,1	2,9*	7,4
	0	6,0*	6,0*	4,1	7,2	2,8	4,7			2,1	3,2*	7,2
	-1,5	7,3	10,0*	4,0	7,2	2,7	4,6			2,4	3,9*	6,7
-3,0	7,5	9,8*	4,1	6,9*					3,0	5,0*	5,7	
NLC ¹⁾ Schild abgestützt	7,5			4,6*	4,6*					3,3*	3,3*	4,4
	6,0			5,2*	5,2*	3,4	4,7*			2,7*	2,7*	6,0
	4,5			5,0	6,4*	3,2	5,2*			2,4	2,7*	7,3
	3,0	9,2	9,7*	4,6	7,6*	3,1	5,7*			2,3	2,9*	7,4
	1,5			4,4	8,2*	3,0	6,0*			2,3	2,9*	7,2
	0	6,0*	6,0*	4,3	8,0*	2,9	5,9*			2,5	3,9*	6,7
	-1,5	8,0	10,0*	4,3	8,0*	2,9	5,9*			2,5	3,9*	6,7
-3,0	8,1	9,8*	4,4	6,9*					3,2	5,0*	5,7	
LC	7,5			4,6*	4,6*					3,3*	3,3*	4,4
	6,0			5,2*	5,2*	3,4	4,7*			2,8*	2,8*	6,0
	4,5			5,1	6,4*	3,3	5,0			2,7*	2,7*	6,8
	3,0	9,5	9,7*	4,7	7,5	3,1	4,8			2,4	2,7*	7,3
	1,5			4,7	7,5	3,1	4,8			2,3	2,9*	7,4
	0	6,0*	6,0*	4,5	7,3	3,0	4,7			2,3	3,2*	7,2
	-1,5	8,3	10,0*	4,4	7,2	2,9	4,6			2,6	3,9*	6,7
-3,0	8,4	9,8*	4,4	6,9*					3,2	5,0*	5,7	
LC Schild gehoben	7,5			4,6*	4,6*					3,3*	3,3*	4,4
	6,0			5,2*	5,2*	3,7	4,7*			2,8*	2,8*	6,0
	4,5			5,0	6,4*	3,5	5,0			2,6	2,7*	6,8
	3,0	9,7*	9,7*	4,8	7,4	3,2	4,7			2,6	2,7*	7,3
	1,5			5,0	7,6*	3,4	4,9			2,5	2,9*	7,4
	0	6,0*	6,0*	4,8	7,4	3,2	4,7			2,5	3,2*	7,2
	-1,5	8,9	10,0*	4,7	7,3	3,2	4,7			2,8	3,9*	6,7
-3,0	9,1	9,8*	4,8	6,9*					3,5	5,0*	5,7	
LC Schild abgestützt	7,5			4,6*	4,6*					3,3*	3,3*	4,4
	6,0			5,2*	5,2*	3,9	4,7*			2,8*	2,8*	6,0
	4,5			5,0	6,4*	3,7	5,2*			2,7*	2,7*	6,8
	3,0	9,7*	9,7*	4,7	7,5	3,6	5,7*			2,6	2,9*	7,4
	1,5			4,7	7,5	3,6	5,7*			2,6	2,9*	7,4
	0	6,0*	6,0*	4,5	8,2*	3,4	6,0*			2,7	3,2*	7,2
	-1,5	9,6	10,0*	4,5	8,0*	3,4	5,9*			2,9	3,9*	6,7
-3,0	9,8	9,8*	5,1	6,9*					3,7	5,0*	5,7	

Höhe 360° schwenkbar über Längsrichtung max. Reichweite * begrenzt durch hydr. Hubkraft

Die Traglastwerte sind am Stielende (ohne Werkzeug) in Tonnen (t) angegeben und auf festem, ebenem Untergrund 360° schwenkbar. Die anderen Werte sind längs zum Unterwagen angegeben. Die Werte gelten für 600 mm breite Bodenplatten. Gemäß ISO 10567 betragen diese 75 % der statischen Kipplast oder 87 % der hydraulischen Hubkraft (gekennzeichnet durch *). Bei demontiertem Kippzylinder, Umlenkhebel und Verbindungslasche erhöht sich die Traglast um 228 kg. Die Tragfähigkeit der Maschine wird durch die Standsicherheit oder das Hubvermögen der hydraulischen Einrichtungen begrenzt. Gemäß der harmonisierten EU-Norm EN 474-5 müssen Hydraulikbagger im Hebezeugbetrieb mit Rohrbruchsicherungen an Hub- und Stielzylinder(n), mit einer Überlastwarneinrichtung und einem Lastdiagramm ausgerüstet sein.

Ermitteln Sie die maximale Traglast anhand der Traglasttabelle in der Fahrerkabine oder in der mitgelieferten Betriebsanleitung.

¹⁾ Die Werte gelten für 500 mm breite Bodenplatten beim NLC-Unterwagen

Stiel 2,65 m

Unterwagen	3,0 m		4,5 m		6,0 m		7,5 m		m			
NLC ¹⁾	7,5		3,7*	3,7*					2,9*	2,9*	4,7	
	6,0		4,3*	4,3*	3,0	3,4*			2,5*	2,5*	6,2	
	4,5		4,7	4,9*	3,0	4,6*			2,3	2,4*	7,0	
	3,0	8,1	9,1*	4,4	6,2*	2,8	4,9		2,0	2,4*	7,5	
	1,5			4,0	7,4*	2,7	4,7	1,9	3,4	1,9	2,6*	7,6
	0	6,3*	6,3*	3,8	7,1	2,5	4,6			1,9	2,9*	7,4
	-1,5	6,7	9,6*	3,7	7,0	2,5	4,5			2,1	3,5*	6,9
	-3,0	6,9	10,2*	3,7	7,1					2,5	4,6	6,0
NLC ¹⁾ Schild gehoben	7,5		3,7*	3,7*					2,9*	2,9*	4,7	
	6,0		4,3*	4,3*	3,2	3,4*			2,5*	2,5*	6,2	
	4,5		4,9*	4,9*	3,2	4,6*			2,4*	2,4*	7,0	
	3,0	8,7	9,1*	4,7	6,2*	3,0	5,0		2,1	2,4*	7,5	
	1,5			4,3	7,4*	2,9	4,8	2,1	3,4	2,0	2,6*	7,6
	0	6,3*	6,3*	4,1	7,2	2,8	4,6			2,1	2,9*	7,4
	-1,5	7,3	9,6*	4,0	7,1	2,7	4,6			2,2	3,5*	6,9
	-3,0	7,4	10,2*	4,0	7,1*					2,8	4,7	6,0
NLC ¹⁾ Schild abgestützt	7,5		3,7*	3,7*					2,9*	2,9*	4,7	
	6,0		4,3*	4,3*	3,4*	3,4*			2,5*	2,5*	6,2	
	4,5		4,9*	4,9*	3,4	4,6*			2,4*	2,4*	7,0	
	3,0	9,1*	9,1*	5,0	6,2*	3,2	5,0*		2,3	2,4*	7,5	
	1,5			4,6	7,4*	3,1	5,6*	2,2	3,4*	2,2	2,6*	7,6
	0	6,3*	6,3*	4,4	8,1*	2,9	6,0*			2,2	2,9*	7,4
	-1,5	7,9	9,6*	4,3	8,0*	2,9	5,9*			2,4	3,5*	6,9
	-3,0	8,1	10,2*	4,3	7,1*					3,0	4,8*	6,0
LC	7,5		3,7*	3,7*					2,9*	2,9*	4,7	
	6,0		4,3*	4,3*	3,4*	3,4*			2,5*	2,5*	6,2	
	4,5		4,9*	4,9*	3,4	4,6*			2,4*	2,4*	7,0	
	3,0	9,1*	9,1*	5,1	6,2*	3,3	5,0		2,3	2,4*	7,5	
	1,5			4,7	7,4*	3,1	4,8	2,2	3,4	2,2	2,6*	7,6
	0	6,3*	6,3*	4,4	7,2	3,0	4,6			2,2	2,9*	7,4
	-1,5	8,2	9,6*	4,3	7,1	2,9	4,6			2,4	3,5*	6,9
	-3,0	8,4	10,2*	4,4	7,1*					3,0	4,7	6,0
LC Schild gehoben	7,5		3,7*	3,7*					2,9*	2,9*	4,7	
	6,0		4,3*	4,3*	3,4*	3,4*			2,5*	2,5*	6,2	
	4,5		4,9*	4,9*	3,7	4,6*			2,4*	2,4*	7,0	
	3,0	9,1*	9,1*	5,4	6,2*	3,5	5,0*		2,4*	2,4*	7,5	
	1,5			5,1	7,4*	3,4	4,9	2,4	3,4*	2,4	2,6*	7,6
	0	6,3*	6,3*	4,8	7,4	3,2	4,7			2,4	2,9*	7,4
	-1,5	8,9	9,6*	4,7	7,2	3,2	4,7			2,6	3,5*	6,9
	-3,0	9,0	10,2*	4,7	7,1*					3,2	4,7	6,0
LC Schild abgestützt	7,5		3,7*	3,7*					2,9*	2,9*	4,7	
	6,0		4,3*	4,3*	3,4*	3,4*			2,5*	2,5*	6,2	
	4,5		4,9*	4,9*	3,9	4,6*			2,4*	2,4*	7,0	
	3,0	9,1*	9,1*	5,8	6,2*	3,7	5,0*		2,4*	2,4*	7,5	
	1,5			5,4	7,4*	3,6	5,6*	2,6	3,4*	2,5	2,6*	7,6
	0	6,3*	6,3*	5,1	8,1*	3,4	6,0*			2,5	2,9*	7,4
	-1,5	9,6	9,6*	5,0	8,0*	3,4	5,9*			2,8	3,5*	6,9
	-3,0	9,7	10,2*	5,1	7,1*					3,4	4,8*	6,0

Höhe 360° schwenkbar über Längsrichtung max. Reichweite * begrenzt durch hydr. Hubkraft

Die Traglastwerte sind am Stielende (ohne Werkzeug) in Tonnen (t) angegeben und auf festem, ebenem Untergrund 360° schwenkbar. Die anderen Werte sind längs zum Unterwagen angegeben. Die Werte gelten für 600 mm breite Bodenplatten. Gemäß ISO 10567 betragen diese 75% der statischen Kipplast oder 87% der hydraulischen Hubkraft (gekennzeichnet durch *). Bei demontiertem Kippzylinder, Umlenkhebel und Verbindungsflasche erhöht sich die Traglast um 228 kg. Die Tragfähigkeit der Maschine wird durch die Standsicherheit und das Hubvermögen der hydraulischen Einrichtungen begrenzt. Gemäß der harmonisierten EU-Norm EN 474-5 müssen Hydraulikbagger im Hebezeugbetrieb mit Rohrbruchsicherungen an Hub- und Stielzylinder(n), mit einer Überlastwarneinrichtung und einem Lastdiagramm ausgerüstet sein.

Ermitteln Sie die maximale Traglast anhand der Traglasttabelle in der Fahrerkabine oder in der mitgelieferten Betriebsanleitung.

¹⁾ Die Werte gelten für 500 mm breite Bodenplatten beim NLC-Unterwagen

Tragfähigkeit

mit Verstellausleger 5,30 m, Ballastgewicht 3,9 t und Bodenplatten 500 mm / 600 mm

Stiel 2,25 m

Unterwagen	3,0m		4,5m		6,0m		7,5m		m
	↙	↘	↙	↘	↙	↘	↙	↘	
NLC ^(*)	9,0								
	7,5			4,8	5,0*				3,7* 3,7*
	6,0			5,0	6,0*	3,0	4,5*		2,8 3,2*
	4,5	8,9	9,1*	4,9	6,6*	3,1	5,1		2,2 3,0*
	3,0	8,5	10,2*	4,8	7,5*	3,1	5,1		1,9 2,9*
	1,5	8,4	11,1*	4,7	7,6	3,0	5,1	1,9	3,4 1,8 3,1*
	0	8,2	12,5*	4,5	7,7	2,8	4,9		1,9 3,3*
	-1,5	7,8	13,0*	4,3	7,8	2,6	4,7		2,1 3,7
	-3,0	7,7	13,2*	4,0	7,5				2,7 3,8*
	-4,5								
NLC ^(*) Schild gehoben	9,0								
	7,5			5,0*	5,0*				3,7* 3,7*
	6,0			5,2	6,0*	3,2	4,5*		3,0 3,2*
	4,5	9,1*	9,1*	5,1	6,6*	3,3	5,2		2,4 3,0*
	3,0	8,9	10,2*	5,0	7,5*	3,3	5,1		2,1 2,9*
	1,5	8,8	11,1*	5,0	7,7	3,2	5,1	2,1	3,4 2,0 3,1*
	0	8,7	12,5*	4,8	7,7	3,0	4,9		2,0 3,3*
	-1,5	8,3	13,0*	4,6	7,9	2,8	4,8		2,2 3,8
	-3,0	8,3	13,2*	4,3	7,6				3,0 3,8*
	-4,5								
NLC ^(*) Schild abgestützt	9,0								
	7,5			5,0*	5,0*				3,7* 3,7*
	6,0			5,5	6,0*	3,4	4,5*		3,2* 3,2*
	4,5	9,1*	9,1*	5,4	6,6*	3,5	5,4*		2,5 3,0*
	3,0	9,5	10,2*	5,3	7,5*	3,5	5,8*		2,3 2,9*
	1,5	9,4	11,1*	5,3	8,1*	3,4	6,0*	2,2	4,4* 2,1 3,1*
	0	9,4	12,5*	5,1	8,2*	3,2	6,0*		2,2 3,3*
	-1,5	9,0	13,0*	4,9	8,4*	3,0	5,9*		2,4 3,9*
	-3,0	8,9	13,2*	4,6	7,6*				3,2 3,8*
	-4,5								
LC	9,0								
	7,5			5,0*	5,0*				3,7* 3,7*
	6,0			5,6	6,0*	3,4	4,5*		3,2* 3,2*
	4,5	9,1*	9,1*	5,5	6,6*	3,5	5,2		2,6 3,0*
	3,0	9,8	10,2*	5,4	7,5*	3,5	5,1		2,3 2,9*
	1,5	9,6	11,1*	5,3	7,7	3,4	5,1	2,2	3,4 2,2 3,1*
	0	9,7	12,5*	5,2	7,7	3,2	5,0		2,2 3,3*
	-1,5	9,4	13,0*	5,0	7,9	3,1	4,8		2,4 3,8
	-3,0	9,3	13,2*	4,7	7,6				3,2 3,8*
	-4,5								
LC Schild gehoben	9,0								
	7,5			5,0*	5,0*				3,7* 3,7*
	6,0			5,9	6,0*	3,7	4,5*		3,2* 3,2*
	4,5	9,1*	9,1*	5,8	6,6*	3,8	5,2		2,8 3,0*
	3,0	10,2*	10,2*	5,7	7,5*	3,8	5,2		2,5 2,9*
	1,5	10,2	11,1*	5,6	7,8	3,7	5,2	2,4	3,5 2,3 3,1*
	0	10,3	12,5*	5,6	7,8	3,5	5,0		2,4 3,3*
	-1,5	10,0	13,0*	5,3	8,0	3,3	4,9		2,6 3,8
	-3,0	9,9	13,2*	5,1	7,6*				3,5 3,8*
	-4,5								
LC Schild abgestützt	9,0								
	7,5			5,0*	5,0*				3,7* 3,7*
	6,0			6,0*	6,0*	3,9	4,5*		3,2* 3,2*
	4,5	9,1*	9,1*	6,1	6,6*	4,0	5,4*		2,9 3,0*
	3,0	10,2*	10,2*	6,0	7,5*	4,0	5,8*		2,6 2,9*
	1,5	10,8	11,1*	5,9	8,1*	3,9	6,0*	2,6	4,4* 2,5 3,1*
	0	10,9	12,5*	5,9	8,2*	3,7	6,0*		2,5 3,3*
	-1,5	10,8	13,0*	5,7	8,4*	3,5	5,9*		2,8 3,9*
	-3,0	10,7	13,2*	5,4	7,6*				3,7 3,8*
	-4,5								

Stiel 2,45 m

Unterwagen	3,0m		4,5m		6,0m		7,5m		m
	↙	↘	↙	↘	↙	↘	↙	↘	
NLC ^(*)	9,0								
	7,5			4,9	5,2*				3,3* 3,3*
	6,0			5,0	5,8*	3,0	4,8*		2,6 2,9*
	4,5	7,5*	7,5*	4,9	6,4*	3,1	5,1		2,1 2,7*
	3,0	8,5	10,2*	4,8	7,4*	3,1	5,1	2,0	3,4 1,9 2,7*
	1,5	8,3	11,0*	4,7	7,6	3,0	5,0	1,9	3,4 1,8 2,8*
	0	8,2	12,4*	4,5	7,6	2,8	4,9	1,9	3,3 1,8 3,0*
	-1,5	7,8	13,0*	4,3	7,8	2,6	4,7		2,0 3,5*
	-3,0	7,7	13,3*	4,0	7,5	2,5	4,0*		2,5 3,5*
	-4,5								
NLC ^(*) Schild gehoben	9,0								
	7,5			5,2*	5,2*				3,3* 3,3*
	6,0			5,3	5,8*	3,2	4,8*		2,8 2,9*
	4,5	7,5*	7,5*	5,1	6,4*	3,3	5,2		2,3 2,7*
	3,0	8,9	10,2*	5,0	7,4*	3,3	5,1	2,1	3,5 2,0 2,7*
	1,5	8,8	11,0*	5,0	7,6	3,2	5,1	2,1	3,4 1,9 2,8*
	0	8,8	12,4*	4,8	7,7	3,0	5,0	2,0	3,4 1,9 3,0*
	-1,5	8,3	13,0*	4,6	7,9	2,9	4,8		2,1 3,5*
	-3,0	8,3	13,3*	4,3	7,6	2,8	4,0*		2,7 3,5*
	-4,5								
NLC ^(*) Schild abgestützt	9,0								
	7,5			5,2*	5,2*				3,3* 3,3*
	6,0			5,5	5,8*	3,4	4,8*		2,9* 2,9*
	4,5	7,5*	7,5*	5,4	6,4*	3,5	5,3*		2,4 2,7*
	3,0	9,5	10,2*	5,3	7,4*	3,5	5,7*	2,3	4,1* 2,2 2,7*
	1,5	9,3	11,0*	5,2	8,1*	3,4	5,9*	2,2	4,7* 2,1 2,8*
	0	9,4	12,4*	5,1	8,2*	3,2	6,0*	2,2	4,4* 2,1 3,0*
	-1,5	9,0	13,0*	4,9	8,3*	3,0	6,0*		2,3 3,5*
	-3,0	9,0	13,3*	4,6	8,0*	3,0	4,0*		2,9 3,5*
	-4,5								
LC	9,0								
	7,5			5,2*	5,2*				3,3* 3,3*
	6,0			5,6	5,8*	3,5	4,8*		2,9* 2,9*
	4,5	7,5*	7,5*	5,5	6,4*	3,6	5,2		2,4 2,7*
	3,0	9,8	10,2*	5,4	7,4*	3,5	5,1	2,3	3,5 2,2 2,7*
	1,5	9,6	11,0*	5,3	7,7	3,5	5,1	2,2	3,4 2,1 2,8*
	0	9,7	12,4*	5,2	7,7	3,3	5,0	2,2	3,4 2,1 3,0*
	-1,5	9,4	13,0*	5,0	7,9	3,1	4,8		2,3 3,5*
	-3,0	9,3	13,3*	4,7	7,6	3,0	4,0*		2,9 3,5*
	-4,5								
LC Schild gehoben	9,0								
	7,5			5,2*	5,2*				3,3* 3,3*
	6,0			5,8*	5,8*	3,7	4,8*		2,9* 2,9*
	4,5	7,5*	7,5*	5,8	6,4*	3,8	5,2		2,6 2,7*
	3,0	10,2*	10,2*	5,7	7,4*	3,8	5,2	2,5	3,5 2,4 2,7*
	1,5	10,1	11,0*	5,6	7,7	3,7	5,1	2,4	3,5 2,2 2,8*
	0	10,2	12,4*	5,6	7,8	3,5	5,0	2,4	3,4 2,3 3,0*
	-1,5	10,0	13,0*	5,3	8,0	3,3	4,9		2,5 3,5*
	-3,0	9,9	13,3*	5,1	7,7	3,2	4,0*		3,1 3,5*
	-4,5								
LC Schild abgestützt	9,0								
	7,5			5,2*	5,2*				3,3* 3,3*
	6,0			5,8*	5,8*	3,9	4,8*		2,9* 2,9*
	4,5	7,5*	7,5*	6,1	6,4*	4,0	5,3*		2,7* 2,7*
	3,0	10,2*	10,2*	6,0	7,4*	4,0	5,7*	2,6	4,1* 2,5 2,7*
	1,5	10,7	11,0*	5,9	8,1*	3,9	5,9*	2,6	4,7* 2,4 2,8*
	0	10,8	12,4*	5,9	8,2*	3,7	6,0*	2,5	4,4* 2,4 3,0*
	-1,5	10,8	13,0*	5,7	8,3*	3,5	6,0*		2,7 3,5*
	-3,0	10,7	13,3*	5,4	8,0*	3,4	4,0*		3,3 3,5*
	-4,5								

↙ Höhe ↘ 360° schwenkbar über Längsrichtung max. Reichweite * begrenzt durch hydr. Hubkraft

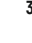

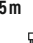

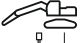
Die Traglastwerte sind am Stielende (ohne Werkzeug) in Tonnen (t) angegeben und auf festem, ebenem Untergrund 360° schwenkbar. Die anderen Werte sind längs zum Unterwagen angegeben. Die Werte gelten für 600 mm breite Bodenplatten bei optimaler Stellung des Verstellzylinders. Gemäß ISO 10567 betragen diese 75% der statischen Kippplast oder 87% der hydraulischen Hubkraft (gekennzeichnet durch *). Bei demontiertem Kippzylinder, Umlenkhebel und Verbindungslasche erhöht sich die Traglast um 228 kg. Die Tragfähigkeit der Maschine wird durch die Standsicherheit oder das Hubvermögen der hydraulischen Einrichtungen begrenzt.

Gemäß der harmonisierten EU-Norm EN 474-5 müssen Hydraulikbagger im Hebezeugbetrieb mit Rohrbruchsicherungen an Hub- und Stielzylinder(n), mit einer Überlastwarneinrichtung und einem Lastdiagramm ausgerüstet sein.

Ermitteln Sie die maximale Traglast anhand der Traglasttabelle in der Fahrerkabine oder in der mitgelieferten Betriebsanleitung.

1) Die Werte gelten für 500 mm breite Bodenplatten beim NLC-Unterwagen

Stiel 2,65 m

Unterwagen	3,0 m		4,5 m		6,0 m		7,5 m		m		
											
m											
9,0									4,6*	4,6*	2,8
7,5			4,9 5,0*						3,0*	3,0*	5,3
6,0			5,0 5,4*		3,1 4,7*				2,5	2,6*	6,7
4,5	6,2*	6,2*	4,9	6,2*	3,1	5,1			2,0	2,4*	7,5
3,0	8,5	10,1*	4,7	7,2*	3,1	5,0	2,0	3,5	1,8	2,4*	7,9
1,5	8,3	11,0*	4,7	7,5	3,0	5,0	1,9	3,4	1,7	2,5*	8,0
0	8,3	12,2*	4,5	7,6	2,9	4,9	1,9	3,3	1,7	2,7*	7,8
-1,5	7,8	12,9*	4,3	7,8	2,7	4,7			1,9	3,1*	7,4
-3,0	7,7	13,3*	4,0	7,5	2,5	4,6			2,3	3,2*	6,5
-4,5	7,5	8,7*							5,8	6,8*	3,5
9,0									4,6*	4,6*	2,8
7,5			5,0*		5,0*				3,0*	3,0*	5,3
6,0			5,3		5,4*				2,6*	2,6*	6,7
4,5	6,2*	6,2*	5,1	6,2*	3,4	5,2			2,2	2,4*	7,5
3,0	8,9	10,1*	5,0	7,2*	3,3	5,1	2,1	3,5	1,9	2,4*	7,9
1,5	8,7	11,0*	4,9	7,6	3,2	5,1	2,1	3,5	1,8	2,5*	8,0
0	8,8	12,2*	4,8	7,6	3,1	5,0	2,0	3,4	1,9	2,7*	7,8
-1,5	8,3	12,9*	4,6	7,9	2,9	4,8			2,0	3,1*	7,4
-3,0	8,2	13,3*	4,3	7,6	2,7	4,6*			2,4	3,2*	6,5
-4,5	8,0	8,7*							6,3	6,8*	3,5
9,0									4,6*	4,6*	2,8
7,5			5,0*		5,0*				3,0*	3,0*	5,3
6,0			5,4*		5,4*				2,6*	2,6*	6,7
4,5	6,2*	6,2*	5,4	6,2*	3,6	5,2*			2,3	2,4*	7,5
3,0	9,5	10,1*	5,3	7,2*	3,5	5,6*	2,3	4,6*	2,1	2,4*	7,9
1,5	9,3	11,0*	5,2	8,0*	3,4	5,9*	2,2	4,7*	2,0	2,5*	8,0
0	9,4	12,2*	5,1	8,1*	3,3	5,9*	2,2	4,5*	2,0	2,7*	7,8
-1,5	9,0	12,9*	4,9	8,2*	3,1	6,1*			2,2	3,1*	7,4
-3,0	8,9	13,3*	4,6	8,2*	2,9	4,6*			2,6	3,2*	6,5
-4,5	8,7*	8,7*							6,8	6,8*	3,5
9,0									4,6*	4,6*	2,8
7,5			5,0*		5,0*				3,0*	3,0*	5,3
6,0			5,4*		5,4*				2,6*	2,6*	6,7
4,5	6,2*	6,2*	5,5	6,2*	3,6	5,2			2,3	2,4*	7,5
3,0	9,8	10,1*	5,4	7,2*	3,6	5,1	2,3	3,5	2,1	2,4*	7,9
1,5	9,6	11,0*	5,3	7,6	3,5	5,1	2,3	3,5	2,0	2,5*	8,0
0	9,6	12,2*	5,2	7,6	3,3	5,0	2,2	3,4	2,0	2,7*	7,8
-1,5	9,4	12,9*	5,0	7,9	3,1	4,8			2,2	3,1*	7,4
-3,0	9,2	13,3*	4,7	7,6	3,0	4,6*			2,7	3,2*	6,5
-4,5	8,7*	8,7*							6,8*	6,8*	3,5
9,0									4,6*	4,6*	2,8
7,5			5,0*		5,0*				3,0*	3,0*	5,3
6,0			5,4*		5,4*				2,6*	2,6*	6,7
4,5	6,2*	6,2*	5,8	6,2*	3,8	5,2*			2,4*	2,4*	7,5
3,0	10,1*	10,1*	5,7	7,2*	3,8	5,1	2,5	3,6	2,3	2,4*	7,9
1,5	10,1	11,0*	5,6	7,7	3,7	5,1	2,5	3,5	2,2	2,5*	8,0
0	10,2	12,2*	5,6	7,7	3,5	5,1	2,4	3,4	2,2	2,7*	7,8
-1,5	10,0	12,9*	5,3	7,9	3,3	4,9			2,4	3,1*	7,4
-3,0	9,9	13,3*	5,1	7,7	3,2	4,6*			2,9	3,2*	6,5
-4,5	8,7*	8,7*							6,8*	6,8*	3,5
9,0									4,6*	4,6*	2,8
7,5			5,0*		5,0*				3,0*	3,0*	5,3
6,0			5,4*		5,4*				2,6*	2,6*	6,7
4,5	6,2*	6,2*	6,1	6,2*	4,0	5,2*			2,4*	2,4*	7,5
3,0	10,1*	10,1*	5,9	7,2*	4,0	5,6*	2,6	4,6*	2,4	2,4*	7,9
1,5	10,7	11,0*	5,9	8,0*	3,9	5,9*	2,6	4,7*	2,3	2,5*	8,0
0	10,7	12,2*	5,9	8,1*	3,7	5,9*	2,5	4,5*	2,3	2,7*	7,8
-1,5	10,8	12,9*	5,7	8,2*	3,5	6,1*			2,5	3,1*	7,4
-3,0	10,6	13,3*	5,4	8,2*	3,4	4,6*			3,1	3,2*	6,5
-4,5	8,7*	8,7*							6,8*	6,8*	3,5

 Höhe  360° schwenkbar  über Längsrichtung  max. Reichweite * begrenzt durch hydr. Hubkraft

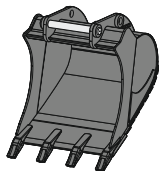
Die Traglastwerte sind am Stielende (ohne Werkzeug) in Tonnen (t) angegeben und auf festem, ebenem Untergrund 360° schwenkbar. Die anderen Werte sind längs zum Unterwagen angegeben. Die Werte gelten für 600 mm breite Bodenplatten bei optimaler Stellung des Verstellzylinders. Gemäß ISO 10567 betragen diese 75% der statischen Kippplast oder 87% der hydraulischen Hubkraft (gekennzeichnet durch *). Bei demontiertem Kippzylinder, Umlenkhebel und Verbindungsglasche erhöht sich die Traglast um 228 kg. Die Tragfähigkeit der Maschine wird durch die Standsicherheit oder das Hubvermögen der hydraulischen Einrichtungen begrenzt.

Gemäß der harmonisierten EU-Norm EN 474-5 müssen Hydraulikbagger im Hebezeugbetrieb mit Rohrbruchsicherungen an Hub- und Stielzylinder(n), mit einer Überlastwarneinrichtung und einem Lastdiagramm ausgerüstet sein.

Ermitteln Sie die maximale Traglast anhand der Traglasttabelle in der Fahrerkabine oder in der mitgelieferten Betriebsanleitung.

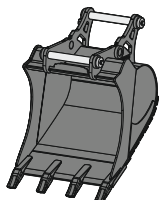
¹⁾ Die Werte gelten für 500 mm breite Bodenplatten beim NLC-Unterwagen

Anbauwerkzeuge



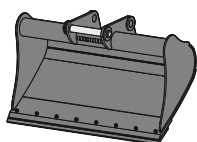
Tieflöffel TL 03

Aufnahme		Direktanbau, SWA 33 mechanisch, SWA 33 hydraulisch, SWA 33 LIKUFIX, SWA 48 mechanisch, SWA 48 hydraulisch, SWA 48 LIKUFIX							
Schnittbreite	mm	300 ³⁾⁴⁾	400 ³⁾⁴⁾	500 ⁴⁾	650	750	850	1.050	1.250
Inhalt	m ³	0,17 ⁵⁾	0,24 ⁵⁾	0,32	0,42	0,50	0,60	0,80	0,95
Gewicht ²⁾	kg	270	290	295	375	395	435	510	555



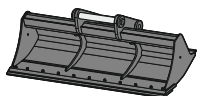
2in1-Löffel HTL 03

Aufnahme		SWA 33 mechanisch, SWA 33 hydraulisch, SWA 33 LIKUFIX, SWA 48 mechanisch, SWA 48 hydraulisch, SWA 48 LIKUFIX							
Schnittbreite	mm	300 ¹⁾³⁾	400 ¹⁾³⁾	500 ²⁾⁴⁾	650 ²⁾	850 ²⁾	1.050 ²⁾	1.250 ²⁾	
Inhalt	m ³	0,17	0,24	0,32	0,42	0,60	0,80	0,95	
Gewicht	kg	280	290	413	450	510	584	628	



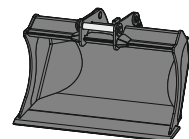
Universallöffel

Aufnahme		SWA 33 mechanisch, SWA 33 hydraulisch, SWA 33 LIKUFIX, SWA 48 mechanisch, SWA 48 hydraulisch, SWA 48 LIKUFIX							
UL 03									
Schnittbreite	mm	1.500							
Inhalt	m ³	0,60							
Gewicht ¹⁾	kg	368							
UL 04									
Schnittbreite	mm	1.600				1.600			
Inhalt	m ³	0,80				1,00			
Gewicht ²⁾	kg	473				496			



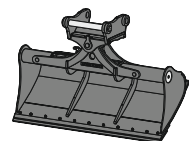
Grabenräumlöffel GRL starr 02

Aufnahme		Direktanbau, SWA 33 mechanisch, SWA 33 hydraulisch, SWA 33 LIKUFIX, SWA 48 mechanisch, SWA 48 hydraulisch, SWA 48 LIKUFIX							
Schnittbreite	mm	1.500			2.000		2.000		
Inhalt	m ³	0,50			0,48		0,65		
Gewicht ¹⁾	kg	362			351		385		



Planierlöffel PL 03

Aufnahme		SWA 33 mechanisch, SWA 33 hydraulisch, SWA 33 LIKUFIX, SWA 48 mechanisch, SWA 48 hydraulisch, SWA 48 LIKUFIX							
Schnittbreite	mm	1.400				1.600			
Inhalt	m ³	0,65				0,75			
Gewicht ¹⁾	kg	350				390			



Grabenräumlöffel mit Zylinder GRL 90

Aufnahme		Direktanbau, SWA 33 mechanisch, SWA 33 hydraulisch, SWA 33 LIKUFIX, SWA 48 mechanisch, SWA 48 hydraulisch, SWA 48 LIKUFIX										
Schnittbreite	mm	1.600	1.600	2.000	2.000	2.000	2.200	2.200	2.200	2.400	2.400	2.800
Inhalt	m ³	0,55	0,80	0,50	0,70	1,00	0,80	1,15	1,40	0,85	1,25	1,85
Gewicht ²⁾	kg	690	850	695	875	935	910	985	995	890	1.000	1.090
Schwenkwinkel		2 x 50°	2 x 50°	2 x 50°	2 x 50°	2 x 50°	2 x 50°	2 x 50°	2 x 50°	2 x 50°	2 x 50°	2 x 50°

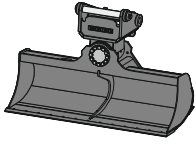
¹⁾ auf Basis eines Anbauwerkzeugs in Standardausführung mit Schnellwechsler-Aufnahme SWA 33 LIKUFIX

²⁾ auf Basis eines Anbauwerkzeugs in Standardausführung mit Schnellwechsler-Aufnahme SWA 48 LIKUFIX

³⁾ eingeschränkte Grabtiefe bei Schnellwechsler-Aufnahme SWA 33

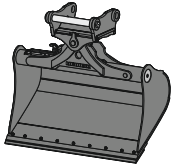
⁴⁾ eingeschränkte Grabtiefe bei Schnellwechsler-Aufnahme SWA 48

⁵⁾ reduzierter Inhalt bei Direktanbau



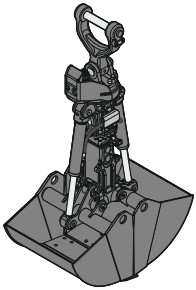
Grabenräumlöffel mit Drehmotor GRLM 20

Aufnahme	SWA 33 mechanisch, SWA 33 hydraulisch, SWA 33 LIKUFIX, SWA 48 mechanisch, SWA 48 hydraulisch, SWA 48 LIKUFIX				
Schnittbreite	mm	1.600	1.800	2.000	2.200
Inhalt	m ³	0,55	0,65	0,70	0,80
Gewicht ¹⁾	kg	688	720	753	785
Schwenkwinkel		2 x 50°	2 x 50°	2 x 50°	2 x 50°



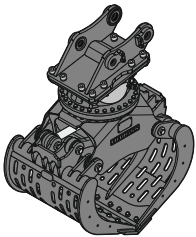
Schwenklöffel mit Zylinder SL 90

Aufnahme	Direktanbau, SWA 33 mechanisch, SWA 33 hydraulisch, SWA 33 LIKUFIX, SWA 48 mechanisch, SWA 48 hydraulisch, SWA 48 LIKUFIX						
Schnittbreite	mm	1.400	1.500	1.500	1.600	1.600	1.600
Inhalt	m ³	0,55	0,60	1,20	0,80	1,00	1,35
Gewicht ²⁾	kg	715	738	970	820	890	970
Schwenkwinkel		2 x 50°	2 x 50°	2 x 50°	2 x 50°	2 x 50°	2 x 50°



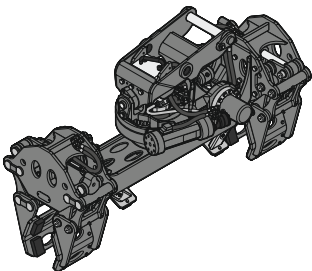
Zweischalengreifer

Aufnahme	Direktanbau, SWA 33 mechanisch, SWA 33 hydraulisch, SWA 33 LIKUFIX, SWA 48 mechanisch, SWA 48 hydraulisch, SWA 48 LIKUFIX					
GMZ 18 Grabschalen						
Schalenbreite	mm	320	400	600	800	
Inhalt ³⁾	m ³	0,17	0,22	0,30	0,40	
Öffnungsweite	mm	1.462	1.462	1.392	1.392	
Gewicht ⁴⁾	kg	670	705	715	765	
GMZ 22 Grabschalen						
Schalenbreite	mm	300	400	600	800	1.000
Inhalt ³⁾	m ³	0,14	0,20	0,30	0,42	0,54
Öffnungsweite	mm	1.502	1.502	1.502	1.502	1.502
Gewicht ⁴⁾	kg	680	710	780	855	935



Sortiergreifer

Aufnahme	Direktanbau, SWA 33 mechanisch, SWA 33 hydraulisch, SWA 33 LIKUFIX, SWA 48 mechanisch, SWA 48 hydraulisch, SWA 48 LIKUFIX								
SG 20B									
Schalenform	geleicht				geschlossen				
Schalenbreite	mm	800	1.000	1.200	1.400	800	1.000	1.200	1.400
Inhalt	m ³	0,40	0,50	0,60	0,70	0,40	0,50	0,60	0,70
Max. Schließkraft	kN	40	40	40	40	40	40	40	40
Gewicht ⁵⁾	kg	750	795	840	885	765	810	850	895
SG 20B mit Universalzange									
Schalenbreite	mm	650							
Inhalt	m ³	0,15							
Max. Schließkraft	kN	57							
Gewicht ⁶⁾	kg	831							



Parallelgreifer GMP 25 mit Mastzange⁸⁾

Aufnahme	SWA LIKUFIX 33-9	
Klemmdurchmesser min.	mm	250
Klemmdurchmesser max.	mm	600
Gewicht ⁷⁾	kg	1.470

¹⁾ auf Basis eines Anbauwerkzeugs in Standardausführung mit Schnellwechsler-Aufnahme SWA 33 LIKUFIX

²⁾ auf Basis eines Anbauwerkzeugs in Standardausführung mit Schnellwechsler-Aufnahme SWA 48 LIKUFIX

³⁾ Inhaltsangaben sind theoretisch ermittelte Werte; Füllgrad variiert je nach Verladegut

⁴⁾ ohne Aufhängung

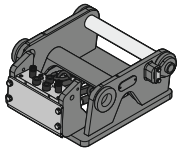
⁵⁾ mit Standard-Unterschraubmesser, ohne Schnellwechsler-Aufnahme

⁶⁾ mit Zähnen Liebherr Z 35 C, ohne Schnellwechsler-Aufnahme

⁷⁾ auf Basis eines Anbauwerkzeugs in Standardausführung mit Schnellwechsler-Aufnahme SWA LIKUFIX 33-9

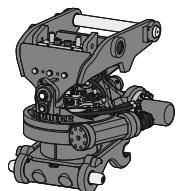
⁸⁾ maschinenseitig ist immer eine 14-polige Signalkontaktleiste und eine Steckdose am Stiel, schaltbar über Signalkontakte erforderlich

Anbauwerkzeuge



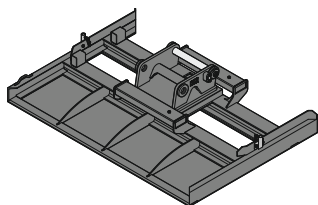
Adapterplatte

SWA 33 / SWA 48						
Ausführung		SWA 33	SWA 33 XL	SWA 48	SWA 48 XL	SWA 48 XXL
Gewicht ¹⁾	kg	102	140	153	225	282
SWA 33 LIKUFIX / SWA 48 LIKUFIX						
Ausführung		SWA 33 LIKUFIX	SWA 33 LIKUFIX XL	SWA 48 LIKUFIX	SWA 48 LIKUFIX XL	SWA 48 LIKUFIX XXL
Gewicht ²⁾	kg	145	182	210	281	338



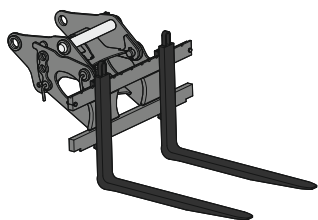
Schwenkrotator TR 25

Aufnahme Maschinenseite		SWA 33 mechanisch, SWA 33 hydraulisch, SWA 33 LIKUFIX, SWA 48 mechanisch, SWA 48 hydraulisch, SWA 48 LIKUFIX				
Aufnahme Werkzeugseite		SWA 33 mechanisch, SWA 33 hydraulisch, SWA 48 mechanisch, SWA 48 hydraulisch				
Gewicht ³⁾	kg	787				
Drehen		360°				
Schwenken		2 x 50°				



Planierbalken PB 20

Aufnahme		SWA 33 mechanisch, SWA 33 hydraulisch, SWA 33 LIKUFIX, SWA 48 mechanisch, SWA 48 hydraulisch, SWA 48 LIKUFIX	
Schnittbreite	mm	2.500	
Gewicht ⁴⁾	kg	627	



Palettengabel

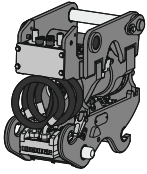
PG SWA 33 FEM III		
Aufnahme		SWA 33 mechanisch, SWA 33 hydraulisch, SWA 33 LIKUFIX
Zinkenlänge	mm	1.200
Max. Breite Gabelträger	mm	1.500
Traglast (ISO 2328)	t	5,0
Gewicht	kg	579
PG SWA 48 FEM II		
Aufnahme		SWA 48 mechanisch, SWA 48 hydraulisch, SWA 48 LIKUFIX
Zinkenlänge	mm	1.200
Max. Breite Gabelträger	mm	1.245
Traglast (ISO 2328)	t	2,5
Gewicht	kg	345
PG SWA 48 FEM III		
Aufnahme		SWA 48 mechanisch, SWA 48 hydraulisch, SWA 48 LIKUFIX
Zinkenlänge	mm	1.200
Max. Breite Gabelträger	mm	1.500
Traglast (ISO 2328)	t	5,0
Gewicht	kg	585

¹⁾ auf Basis einer Standard-Adapterplatte mit Öffnung und mit Schnellwechsler-Aufnahme SWA 33 / SWA 48

²⁾ auf Basis einer Standard-Adapterplatte mit Öffnung, mit hydraulischer Vollbelegung und mit Schnellwechsler-Aufnahme SWA 33 LIKUFIX / SWA 48 LIKUFIX

³⁾ auf Basis eines Standard-Schwenkrotators TR 25 mit Schnellwechsler-Aufnahme SWA 48 LIKUFIX maschinenseitig und Schnellwechsler-Aufnahme SWA 48 hydraulisch an der Unterseite Schwenkrotator

⁴⁾ auf Basis eines Anbauwerkzeugs in Standardausführung mit Schnellwechsler-Aufnahme SWA 33 LIKUFIX



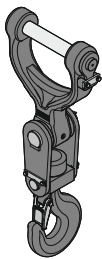
Schwenkeinheit LiTiU 33²⁾

Aufnahme Maschinenseite	SWA 33 LIKUFIX
Aufnahme Werkzeugseite	SWA 33 hydraulisch, SWA 33 LIKUFIX
Gewicht ¹⁾	410
Schwenken	2 x 50°



Lastkette / Lastgehänge

Lastkette für Schnellwechsler SWA 33, mit Lasthaken	
Traglast (WLL)	t 6,7
Gesamthöhe	mm 536
Gewicht	kg 6
Lastkette für Schnellwechsler SWA 33, ohne Lasthaken	
Traglast (WLL)	t 6,7
Gesamthöhe	mm 246
Gewicht	kg 2
Lastgehänge für Schnellwechsler SWA 33, mit Lasthaken	
Traglast (WLL)	t 10,0
Gesamthöhe	mm 745
Gewicht	kg 21,7



Lasthaken / Schäkel

Aufnahme	SWA 33 mechanisch, SWA 33 hydraulisch, SWA 33 LIKUFIX, SWA 48 mechanisch, SWA 48 hydraulisch, SWA 48 LIKUFIX	
Ausführung	Einfachlasthaken	Doppellasthaken
Lasthaken		
Traglast (WLL)	t 12,5	12,5
Höhe	mm 545	535
Gewicht ³⁾	kg 67	68
Lasthaken an Drehantrieb		
Traglast (WLL)	t 12,5	12,5
Höhe	mm 1.032	1.022
Gewicht ³⁾	kg 344	345
Schäkel		
Traglast (WLL)	t 35	
Höhe	mm 226	
Gewicht ³⁾	kg 26	

¹⁾ auf Basis einer Standard-Schwenkeinheit LiTiU 33 mit beidseitiger Schnellwechsler-Aufnahme SWA 33 LIKUFIX (Unterseite Schwenkeinheit sowie maschinenseitige Schnellwechsler-Aufnahme)

²⁾ maschinenseitig ist immer eine 14-polige Signalkontaktleiste erforderlich; Umschaltung erfolgt zwischen Schwenken der LiTiU und dem Greiferdrehkreis für das Werkzeug

³⁾ ohne Aufhängung



Downloads

Alle Broschüren der Erdbewegung und des Materialumschlags auf einen Blick.

Jetzt herunterladen und mehr erfahren!



Konfigurator

Konfigurieren Sie Ihre Wunschmaschine individuell für Ihren Einsatz.

Jetzt starten und die perfekte Lösung wählen!



Verbrauchsrechner

So viel Kraftstoff können Sie mit einer Liebherr-Maschine sparen.

Jetzt Verbrauch berechnen und sparen!



Vertriebspartner

Kompetente Ansprechpartner in Ihrer Nähe.

Jetzt Ihren Vertriebspartner finden und persönlich beraten lassen!



MyGuide App

Produkte, Informationen und News – alles in einer App.

Jetzt downloaden und direkt durchstarten!



Kontaktformular

Wir kümmern uns um Ihr Anliegen.

Jetzt Kontakt aufnehmen und gemeinsam Ihre Anfrage angehen!

Serienausstattung

Unterwagen

Laufwerk & Ketten & Aufstieg

Lauf- und Tragrollen abgedichtet und dauergeschmiert
Verzurrösen

Oberwagen

Hydraulik & Motor

Druckspeicher für kontrolliertes Absenken der Ausrüstung bei stehendem Motor
Filter vom Boden aus erreichbar

Kraftstofffeinfilter

Kraftstoffvorfilter und Wasserabscheider

Power Pack EU Stufe V

Ballast & Begehung

Ballastgewicht standard 3,9t

Optionen

Batterie Hauptschalter vom Boden aus erreichbar

Batterie Hauptschalter, elektrisch, mit Zeitschaltuhr

Ausrüstung

Ausleger

Rohrbruchsicherung Hubzylinder

Rohrbruchsicherung Stielzylinder

Bedienung

Sicherheit & Arbeiten

Hupe

Leerlaufautomatik / Drehzahlerhöhung

Modetronic

Positionierschwenkbremse automatisch

Hydraulik & Steuerung

10" Touchscreen-Farbdisplay

Bedienfolie digital

Display mit haptischem Feedback

Dreh-Drück-Navi

Harnstoffstandanzeige auf Display

Hochdruckkreis mit Tool Control

Hydraulikölstandanzeige auf Display

Joystick Näherungssensor

Kraftstoffstandanzeige auf Display

Powermodi

Start / Stop Taster

Touchpad 3,5"

Assistenzsysteme

Schnittstelle Smartphone

Kabine

Interieur

Ablagefach Schlüssel

Ablagefach Tablet

Ablagenetze

Ambientebeleuchtung LED

Armlehnen in Länge, Höhe und Neigung verstellbar

Außentempersensoren

Flaschenhalter klimatisiert

Freisprechanlage

Gurtwarner

Innenbeleuchtung LED

Innentempersensoren

Kleiderhaken

Klimaautomatik

Konsole hochklappbar links mit Sicherheitshebel

Konsolen mit Sitz gefedert und einstellbar

Liebherr Connect

Not-Aus Hydraulik und Motor in Kabine

Radio Comfort

Sicherheitshammer mit Gurtschneider

Sonneneinstrahlungssensor

Sonnenrollos für Front- und Dachscheibe

Staufach klimatisiert

Stauraum Rucksack

Steckdosen in Kabine (USB)

Wischwasserdüse an Scheibenwischer

Exterieur

Frontscheibenwischer

Kabinenluftfilter, vom Boden aus erreichbar

Notausstieg Heckscheibe

Regendach über Frontscheibe

Scheibenwaschwassertank vom Boden aus erreichbar

Scheibenwischer im unteren Frontscheibenbereich

Verbundglas rechte Seitenscheibe

Verbundsicherheitsglas durchwurffhemmend Dachscheibe

Vorbereitung Schutzgitter Dach und Front FOPS-FGPS

Bedienen & Arbeiten

Harnstoffverbrauchsanzeige auf Display

Kraftstoffverbrauchsanzeige auf Display

ROPS

Schwenkbremsmoment einstellbar

Umschaltung Ansteuerung Hochdruckkreis und Kippzylinder

Ausstattung Standard / Option

Unterwagen

Laufwerk & Ketten & Aufstieg	
3-Steg-Bodenplatten 500 / 750 / 900 mm	+
3-Steg-Bodenplatten 600 mm	●
Abdeck- und Bodenblech verstärkt für Mittelstück Unterwagen	+
Abstützplanierschild 2.500 mm	+
Abstützplanierschild 2.600 mm	+
Abstützplanierschild 2.850 mm	+
Abstützplanierschild 3.000 mm	+
Aufstieg	●
Aufstieg breit	+
Gummibodenplatten 600 mm	+
Kettenführung dreiteilig	+
Kettenführung einteilig	●
Staukasten Unterwagen	+
Unterwagen LC, Spur 2.250 mm	●
Unterwagen NLC, Spur 2.000 mm	+

Oberwagen

Hydraulik & Motor	
Betankungspumpe Kraftstoff	+
Hydrauliköl, Liebherr Hydraulic Basic 100 (0 bis +55 °C)	+
Hydrauliköl, Liebherr Hydraulic HVI (-20 bis +40 °C)	●
Hydrauliköl, Liebherr Hydraulic Plus Arctic, Hochleistungsöl (-40 bis +30 °C)	+
Hydrauliköl, Liebherr Hydraulic Plus, Hochleistungsöl (-30 bis +45 °C)	+
Lüfterantrieb reversierbar	+
Luftvorfilter mit Zyklon-Staubaustragung	+
Motorabschaltung automatisch nach Leerlauf (einstellbar)	+
Motorabschaltung automatisch nach Leerlauf (nicht einstellbar)	+
Nebenstromfilter für Hydrauliköl	+
Schutzgitter feinmaschig vor Kühleransaugung	+
Vorwärmung Kraftstoff	+
Optionen	
Beleuchtung für Kabinenaufstieg	+)
Erweiterte Werkzeugausrüstung inklusive Werkzeugkiste	+
Rundumkennleuchte Oberwagen, hinten, LED, 1 Stück	+
Scheinwerfer Oberwagen, hinten, LED+, 2 Stück	+)
Scheinwerfer Oberwagen, seitlich rechts, LED+, 1 Stück	+)
Scheinwerfer Oberwagen, vorne, LED, 2 Stück, inklusive Scheinwerferschutz	●)
Scheinwerfer Oberwagen, vorne, LED+, 2 Stück, inklusive Scheinwerferschutz	+)
Steckdose am Oberwagen (24 V)	+
Warnmarkierungen reflektierend	+
Werkzeugsatz	●
Zentralschmierung automatisch Drehkranz und Ausrüstung	●

Ausrüstung

Ausleger	
Monoblockausleger 5,00 m	+
Scheinwerfer Ausleger, LED, 2 Stück	●)
Scheinwerfer Ausleger, LED+, 2 Stück	+)
Scheinwerferschutz Ausleger	+
Schwimmstellung Ausleger	+
Verstellausleger 5,30 m	+
Stiel & Werkzeugaufnahme	
GPS für Anbauwerkzeug (über Signalkontakte 5-polig)	+
GPS für Anbauwerkzeug (über Signalkontakte 14-polig)	+
Kolbenstangenschutz Kippzylinder	+
Kupplungssystem LIKUFIX für Schnellwechsler SWA 33	+
Kupplungssystem LIKUFIX für Schnellwechsler SWA 48	+
Lasthalteventil Kippzylinder (beidseitig)	+
Lastöse am Stiel 8,0t (500 mm vom Anlenkpunkt am Stielende)	+
Löffelstiel 2,25 m	+
Löffelstiel 2,45 m	+
Löffelstiel 2,65 m	+
Scheinwerfer Löffelstiel, rechts und links, LED+, 2 Stück, inklusive Scheinwerferschutz	+)
Schnellwechsler SWA 33 hydraulisch	+
Schnellwechsler SWA 48 hydraulisch	+
Signalkontakte für LIKUFIX 5-polig	+
Signalkontakte für LIKUFIX 5- und 14-polig	+
Signalkontakte für LIKUFIX 14-polig	+
Steckdose am Stiel (24 V)	+
Untergurtschutz Stiel	+
Zentralschmierung automatisch Schnellwechsler	+
Zentralschmierung automatisch Verbindungsflasche	+

Kabine

Interieur	
2-Punkt-Gurt, 2"	●
2-Punkt-Gurt, 3"	+
3-Punkt-Gurt, 2"	+
Fahrersitz Comfort	●
Fahrersitz Premium	+
Fahrpedale mit Fahrhebel abnehmbar	+
Fahrwarneinrichtung akustisch standard abschaltbar	+
Feuerlöscher	+
Fußabstützung	+
Handyhalterung mit induktiver Ladefunktion	+
Kabinenfunkverriegelung	+ ¹⁾
Multifunktionshalterung	+
Sonnenrollos für Heck- und Seitenscheibe rechts	+
Standheizung programmierbar	+
Exterieur	
Außenspiegel elektrisch verstell- und beheizbar	+
Außenspiegel Kabine	●
Lightbar auf Kabine, LED	+
Rundumkennleuchte klappbar Kabine, LED, 1 Stück	+
Scheibenwischer Dach	+
Scheinwerfer Kabine, hinten, LED+, 1 Stück	+ ¹⁾
Scheinwerfer Kabine, vorne, LED, 2 Stück	● ¹⁾
Scheinwerfer Kabine, vorne, LED+, 2 Stück	+ ¹⁾
Schutzgitter oben flach FOPS	+
Schutzgitter oben FOPS	+
Schutzgitter vorne FGPS seitlich öffnend	+
Verbundglas Frontscheibe einschiebbar zweiteilig	●
Verbundsicherheitsglas durchwurffhemmend Frontscheibe einteilig	+
Bedienen & Arbeiten	
Leckölleitung für Anbauwerkzeug	+
Rücklauffilter bei Hammerbetrieb	+

Bedienung

Sicherheit & Arbeiten	
Überlastwarneinrichtung	+
Hydraulik & Steuerung	
Betätigung Anbauwerkzeug Dauerbetrieb	+
Doppelpedal links	+
Doppelpedal rechts	+
Joysticks Premium	●
Mitteldruckkreis	+
Vorbereitung für Schwenkrotator	+
Assistenzsysteme	
MiC 4.0 BUS Kommunikationsstandard	+
Rück- und Seitenraumüberwachung rechts mit Kamera	●
Skyview 360°	+
Smart Key Comfort	+
Smart Key Standard	●
Vorbereitung für Maschinensteuerungssystem	+

Allgemeines

Lack & Transport	
Sonderlackierung	+

Pakete

Coming / Leaving Home	+ ¹⁾
Helligkeitsregulierung (Scheinwerfer LED+)	+ ¹⁾

● = Standard, + = Option

¹⁾ Ausstattung nicht einzeln erhältlich, sondern nur als vordefinierte Pakete
 Unvollständige Liste, bitte kontaktieren Sie uns für weitere Informationen.

Ausrüstungs- und Anbauteile fremder Fabrikate dürfen ohne Abstimmung mit Liebherr nicht ein- oder angebaut werden.

Die Firmengruppe Liebherr



Global und unabhängig: Erfolgreich seit über 75 Jahren

Gegründet wurde Liebherr im Jahr 1949: Mit der Entwicklung des ersten mobilen Turmdrehkrans der Welt legte Hans Liebherr den Grundstein für ein erfolgreiches Familienunternehmen, das heute über 150 Gesellschaften auf allen Kontinenten umfasst und über 55.000 Mitarbeitende beschäftigt. Dachgesellschaft der Firmengruppe ist die Liebherr-International AG in Bulle (Schweiz), deren Gesellschafter ausschließlich Mitglieder der Familie Liebherr sind.

Technologieführerschaft und Pioniergeist

Liebherr versteht sich als Pionier. Aus dieser Haltung heraus gestaltet das Unternehmen die Technologiegeschichte in vielen Branchen maßgeblich mit. Bis heute teilen Mitarbeitende auf der ganzen Welt den Mut des Unternehmensgründers, bislang unbekannte Wege zu beschreiten. Sie alle verbindet die Leidenschaft für Technik und faszinierende Produkte sowie die Entschlossenheit, für ihre Kunden Herausragendes zu leisten.

Breit diversifiziertes Produktprogramm

Liebherr zählt zu den größten Baumaschinenherstellern der Welt, bietet aber auch auf vielen anderen Gebieten hochwertige, nutzenorientierte Produkte und Dienstleistungen an. Das Produktprogramm umfasst die Segmente Erdbewegung, Materialumschlag, Spezialtiefbau, Mining, Mobil- und Raupenkrane, Turmdrehkrane, Betontechnik, Maritime Krane, Aerospace und Verkehrstechnik, Verzahn-technik und Automationsysteme, Kühl- und Gefriergeräte, Komponenten sowie Hotels.

Maßgeschneiderte Lösungen und höchster Kundennutzen

Liebherr-Lösungen zeichnen sich durch höchste Präzision, exzellente Umsetzung und besondere Langlebigkeit aus. Das Beherrschen von Schlüsseltechnologien versetzt das Unternehmen in die Lage, seinen Kunden auch maßgeschneiderte Lösungen anzubieten. Der Kundenfokus endet bei Liebherr jedoch nicht am Produkt, sondern umfasst ebenso eine Vielzahl an Dienstleistungen, die einen wirklichen Unterschied machen.

www.liebherr.com

Liebherr-France SAS

2 avenue Joseph Rey, B.P. 90287 • 68005 Colmar Cedex, France • Phone +33 389 213030
info.lfr@liebherr.com • www.liebherr.com • www.facebook.com/LiebherrConstruction