
R 920 Compact Litronic

LIEBHERR

Escavatore cingolato



Generazione

8

Peso operativo

18.380-21.030 kg

Motore

110 kW / 150 CV

Livello V

Capacità benna rovescia

0,30-0,95 m³

Compatta, versatile, connessa

R 920 Compact

① Manutenzione

- Concetto di manutenzione con elementi accessibili da terra
- Livello e riempimento di olio motore accessibili da terra

② Attrezzature

- Ampia scelta di tipi e di lunghezze delle attrezzature
- Longevità dei componenti e maggiore produttività grazie al dispositivo di lubrificazione centralizzato automatico
- Dispositivo di sicurezza contro la rottura dei tubi sui cilindri di sollevamento e cilindro del bilanciamento
- Ampia scelta di utensili e denti per tutte le applicazioni

③ Sicurezza

- Visibilità panoramica completamente libera e telecamera posteriore e laterale destra per una maggiore sicurezza
- Console sollevabile per un accesso facile e sicuro alla cabina
- Struttura cabina con certificazione ROPS: antiribaltamento
- Ampia uscita di emergenza attraverso il vetro posteriore, indipendentemente dalla configurazione della macchina
- Finestrino laterale destro e parabrezza tinteggiati e in vetro stratificato

④ Carro

- Carro a forma di X affidabile e robusto, facile da fissare grazie agli occhielli integrati
- Semplicità di manutenzione
- Disponibili diverse lama di livellamento
- Pattini in gomma opzionali per applicazioni urbane
- Possibilità di ancorare la macchina con la lama
- Rulli lubrificati a vita
- Vano esterno aggiuntivo disponibile come optional

⑤ Compattezza notevole

- Raggio di rotazione ridotto 1,85 m per maggiore sicurezza e flessibilità nei cantieri
- Macchina ideale per i cantieri stretti, quali lavori in contesti urbani o boschivi



⑥ Comfort

- Ambiente di lavoro climatizzato e spazioso
- Sedile ammortizzato con smorzamento verticale e orizzontale
- Display touch screen 10" ad alta risoluzione e di facile utilizzo
- Vetro anteriore completamente apribile
- Interfaccia uomo-macchina INTUSI, intuitiva e rivoluzionaria

⑦ Motore

- Nuovo motore conforme alla norma europea Livello V
- Regime al minimo e arresto motore automatico dopo regime del minimo

⑧ Nuove tecnologie

- **Bucket Fill Assist (BFA)**
Ciclo automatico di riempimento della benna per aumentare la produttività, di serie con 500 ore di funzionamento incluse
- **Modetronic**
Modalità di guida personalizzabili per un'ottimizzazione dei cicli di lavoro adattati a ogni tipo di applicazione, di serie
- **Liebherr Connect**
Sistema di telemetria di ultima generazione, di serie
- **MyLiebherr**
Portale clienti di serie con numerose applicazioni scaricabili (previo abbonamento)



Versatilità e prestazioni al servizio del cantiere

Concepita per la massima versatilità operativa

L'equilibrio perfetto della struttura e l'ampia gamma di allestimenti consentono agli escavatori Compact Liebherr della Generazione 8 di adattarsi a molteplici applicazioni: movimento terra, opere di urbanizzazione e stradali, cantieri urbani, sistemazione paesaggistica e demolizioni leggere. L'elevata flessibilità di configurazione ottimizza l'efficienza di ogni cantiere impiegando una sola macchina. L'ampia scelta di bracci, bilancieri e attrezzature idrauliche trasforma queste macchine in veri e propri strumenti multifunzione. Il risultato? Una produttività superiore e un'unica macchina in grado di sostituire diverse attrezzature in cantiere.



Prestazioni in linea con le moderne esigenze

In un contesto che impone standard produttivi sempre più elevati, gli escavatori Compact Liebherr rispondono perfettamente alle necessità dei cantieri moderni. L'ottimizzazione della potenza del motore e dell'impianto idraulico assicura cicli di lavoro rapidi e fluidi.

L'efficacia dei movimenti combinati, unita a elevate capacità di scavo, trazione e rotazione, si traduce in prestazioni eccellenti ogni giorno.

Una risposta concreta ai vincoli del settore delle macchine compatte

In cantieri sempre più complessi – caratterizzati da crescente urbanizzazione, spazi ristretti e vincoli di budget – gli escavatori Compact Liebherr superano ogni sfida senza scendere a compromessi. Nonostante le dimensioni contenute, queste macchine garantiscono prestazioni di alto livello, ideali per i contesti urbani e gli spazi più angusti.

Sviluppate per operare in qualsiasi scenario, anche nelle condizioni più impegnative, coniugano agilità e potenza per mantenere una produttività sempre ottimale. Il risultato: cicli di lavoro rapidi e massima redditività in ogni cantiere.



Efficienza operativa e massima produttività



Cinematica ottimizzata per le esigenze di cantiere

L'efficacia di un escavatore non si misura solo dalle specifiche tecniche, ma dalla capacità di rendere al meglio in qualsiasi tipo di cantiere. Gli escavatori Compact Liebherr offrono un raggio di azione ottimizzato che riduce gli spostamenti della macchina e rende le manovre più fluide.

Sbraccio e profondità di scavo sono perfettamente calibrati sulle reali necessità operative, agevolando le attività di carico e assicurando un'estrema precisione. Il risultato: riduzione dei movimenti superflui, controllo totale delle manovre e massima produttività quotidiana.

Prestazioni eccellenti in ogni condizione operativa

Sviluppati per esprimere il massimo potenziale in qualsiasi situazione, gli escavatori compatti Liebherr si adattano a ogni tipo di terreno. L'elevata forza di trazione garantisce spostamenti sicuri anche in pendenza o su terreni difficili.

La coppia di rotazione ottimizzata agevola tutte le operazioni di carico, mentre la capacità di sollevamento consente di affrontare le applicazioni più gravose. Il risultato: una produttività costante e affidabile in ogni cantiere.



Ottimizzazione dei cicli di lavoro

Le tecnologie integrate negli escavatori Compact Liebherr consentono di configurare la macchina in base alle effettive esigenze dell'operatore, migliorando l'efficienza complessiva. Le modalità di lavoro personalizzabili adeguano le prestazioni a ogni specifica applicazione.

La gestione ottimizzata dell'energia riduce il consumo di carburante, incrementando la redditività giornaliera.

Affidabilità, disponibilità e costi sotto controllo

Un design orientato alla massima durata

Progettati per durare nel tempo, gli escavatori Compact Liebherr affrontano con successo le sfide dei cantieri più impegnativi. La robustezza strutturale e la componentistica dimensionata per impieghi gravosi garantiscono un'affidabilità assoluta.

Forma e geometria della lama ottimizzate per facilitare lo sgombero del terreno. Una lama in acciaio antiusura ad alta resistenza per la massima durata utile, senza alcuna manutenzione. Controllo proporzionale della lama tramite mini-joystick o leva di comando manuale per interventi di massima precisione.



Manutenzione semplificata per la massima disponibilità operativa

La produttività dipende direttamente dalla massima disponibilità operativa del mezzo. Gli escavatori compatti Liebherr sono studiati per agevolare gli interventi di manutenzione, offrendo un accesso facilitato a tutti i punti di controllo direttamente da terra.

Interventi di manutenzione rapidi ed efficaci riducono i tempi di fermo macchina, ottimizzando le ore di effettivo utilizzo. Il risultato: un maggior numero di ore produttive, fermi macchina ridotti al minimo e una redditività superiore ogni giorno.

Connettività e gestione intelligente della macchina

Le soluzioni digitali Liebherr consentono di monitorare e ottimizzare l'impiego delle macchine giorno dopo giorno. Il sistema di telemetria integrato semplifica il monitoraggio delle prestazioni, rendendo tutti i dati accessibili attraverso un portale clienti dedicato.

Questa visibilità sui dati agevola la gestione della flotta e ottimizza i costi operativi. Già predisposte per l'integrazione dei futuri sistemi di assistenza, queste macchine sono pienamente proiettate verso il futuro.



La nuova cabina emCAB

Un sistema operativo evoluto per il cantiere digitale

Oggi, nel settore delle costruzioni, il controllo intuitivo è un fattore determinante per incrementare la produttività e facilitare l'impiego della macchina. L'interfaccia INTUSI (Intuitive User Interface) integra logiche di controllo intelligenti con funzioni avanzate di intelligenza artificiale, offrendo un ambiente di lavoro altamente personalizzabile. Questa innovazione migliora sensibilmente l'efficienza operativa e il comfort dell'operatore in cantiere.



Comandi ergonomici con joystick Liebherr

Il sistema INTUSI si avvale di due joystick ad alta precisione, progettati e sviluppati interamente da Liebherr, posizionati ergonomicamente ai due lati del sedile dell'operatore. Progettati per un elevato comfort di utilizzo, offrono un'impugnatura naturale che riduce l'affaticamento dell'operatore anche durante i turni di lavoro più lunghi.

Utilizzo intuitivo grazie a comandi ben organizzati

Un display compatto posto alla destra dell'operatore consente l'accesso immediato alle funzioni principali. La disposizione razionale dei comandi sulla console destra favorisce un utilizzo intuitivo, minimizzando l'affaticamento. Un sistema operativo che si adatta alle esigenze dell'utente, e non viceversa.



Dati tecnici

Motore diesel

Potenza secondo norme ISO 9249	110 kW (150 CV) a 1.800 giri/min.
Coppia	682 Nm a 1.400 giri/min.
Modello	Liebherr D924 A7-05
Versione	4 cilindri in linea
Alesaggio / Corsa	104 / 132 mm
Cilindrata	4,5 l
Principio di funzionamento	4 tempi diesel Sistema di iniezione Common-Rail Turbo intercooler
Filtro aria aspirazione	Filtro aria a secco con prefiltra, elemento principale ed elemento di sicurezza
Dispositivo automatico per regime al minimo	Controllato da sensori
Impianto elettrico	
Tensione di esercizio	24 V
Batterie	2 x 145 Ah / 12 V
Alternatore	Corrente trifase 28 V / 140 A
Livello V	
Valori di emissione sostanze nocive	Secondo il regolamento (UE) 2016/1628
Depurazione gas di scarico	Tecnologia DOC + DPF + SCR Liebherr
Capacità serbatoio carburante	243 l
Capacità serbatoio urea	46 l

Sistema di raffreddamento

Motore diesel	Raffreddato ad acqua Impianto di raffreddamento compatto, composto da unità di raffreddamento per acqua e olio idraulico, aria di alimentazione con ventola a regolazione termostatica a variazione continua, ventola a controllo termostatico per la pulizia del radiatore, a scomparsa
----------------------	---

Comandi

Distribuzione energia	Mediante distributore con valvole di sicurezza integrate, azionamento simultaneo e indipendente di carro, rotazione e attrezzatura di lavoro
Azionamento	
Attrezzatura e rotazione	Con servocomando elettroidraulico e leve di comando ad azione proporzionale
Carro	Mediante pedali ad azione elettroproporzionale per trasmissione
Funzioni supplementari	Mediante interruttore o pedale ad azione elettroproporzionale
Comando proporzionale	Permette di comandare l'attrezzatura proporzionalmente al movimento del joystick

Impianto idraulico

Pompa idraulica	Pompa Liebherr a portata variabile con piatto inclinato
Portata max.	300 l/min.
Pressione di esercizio max.	350 bar
Regolazione e azionamento pompa	Sistema Liebherr-Synchron-Comfort (LSC) con regolatore elettronico di carico, taglio di pressione, regolazione della portata in funzione dell'esigenza, priorità circuito di rotazione e regolazione coppia
Capacità serbatoio idraulico	135 l
Capacità sistema idraulico	max. 300 l
Filtraggio	1 filtro ritorno con filtrazione a 5 µm
Selettore MODALITA'	Adeguamento della potenza motore e della potenza idraulica alle condizioni d'impiego mediante un pulsante. Ad es. per un lavoro particolarmente ecologico ed economico oppure per max. prestazioni di scavo ed impieghi gravosi
S (Sensitive)	Modalità per lavori di precisione oppure per il sollevamento di carichi
E (Eco)	Modalità per lavori particolarmente economici ed a basso impatto ambientale
P (Power)	Modalità per maggiori prestazioni con consumi ridotti di carburante
P+ (Power-Plus)	Modalità per massime prestazioni e impieghi estremamente gravosi, adatto per esercizio continuo
Regolazione regime e potenza	Regolazione continua della potenza idraulica e della potenza motore
Funzione supplementare	Tool Control: possibilità di memorizzare valori di portata e pressione fino a 20 attrezzature

Rotazione

Motore	Motore idraulico Liebherr a piatto inclinato con valvola freno integrata e regolazione della coppia
Riduttore	Riduttori planetario compatto Liebherr
Ralla	Ralla di rotazione Liebherr, a dentatura interna, a tenuta stagna
Numero di giri torretta	0-10,0 giri/min. con variazione continua
Momento di rotazione	54 kNm
Freno di stazionamento	A dischi multipli a bagno d'olio (ad azione negativa)
Funzione supplementare	Freno rotazione di posizionamento automatico

Cabina

Cabina	Struttura di sicurezza ROPS della cabina (struttura di protezione antiribaltamento) con vetri frontali singoli o con vetro superiore scorrevole a soffitto, fari integrati nel tetto, portiera con finestra scorrevole, ampie possibilità di appoggio e vani portaoggetti, in grado di assorbire le vibrazioni, isolamento acustico, vetro di sicurezza stratificato, tendine separate per parabrezza e vetro nel tetto
Sedile Comfort	Sedile operatore a sospensione pneumatica con braccioli regolabili, poggiatesta, cintura di sicurezza addominale, riscaldamento sedile (a 2 fasi), regolazione inclinazione e altezza cuscino, sospensione orizzontale bloccabile, regolazione automatica in base al peso, sospensione pneumatica a bassa frequenza, regolazione rigidità ammortizzatori, supporto lombare pneumatico e climatizzazione passiva sedile con carbone attivo
Sedile Premium (optional)	Opzioni supplementari rispetto al sedile "Comfort": regolazione elettronica attiva in base al peso (regolazione automatica) e climatizzazione attiva sedile con carbone attivo e ventilatore
Braccioli	Joystick con console di comando integrata nella sedile, console di comando a sinistra ribaltabile
Monitoraggio	Grande unità di comando intuitiva ad alta risoluzione touch screen, feedback aptico, svariate possibilità di controllo e monitoraggio, ad esempio regolazione della climatizzazione, consumo carburante, parametri macchina e attrezzatura
Climatizzazione	Automatica. Funzioni: ventilazione, sbrinamento e deumidificazione. Regolazione del flusso d'aria tramite menu, agevole sostituzione del filtro, accessibile dall'esterno, climatizzazione concepita per temperature esterne estreme, sensori per irradiazione solare in base a temperature interne ed esterne (a seconda del paese) L'impianto di condizionamento contiene gas fluorurati a effetto serra
Refrigerante	R134a
Potenziale di riscaldamento globale	1.430
Quantità a 25 °C*	1.300 g
CO ₂ equivalente	1,859 t
Emissione di vibrazioni**	
Vibrazioni mano / braccio	< 2,5 m/s ²
Corpo intero	< 0,5 m/s ²
Tolleranza	Conformemente norma EN 12096:1997

Carro

Versioni	
NLC	Carreggiata stretta 2.000 mm
LC	Carreggiata standard 2.250 mm
Motore	Motore idraulico Liebherr a piatto inclinato con valvole del freno ad azione bilaterale
Riduttore	Riduttore planetario compatto Liebherr
Velocità massima di traslazione	2,7 km/h standard 5,9 km/h veloce
Forza di trazione alla catena	188 kN
Cingoli	B60, senza manutenzione
Rulli di rotolamento / Rulli portanti	7 / 2
Catenarie	A tenuta, lubrificate
Pattini	A 3 nervature
Freno di stazionamento	A dischi multipli a bagno d'olio (ad azione negativa)
Valvole del freno	Integrate nel motore idraulico
Occhiello	Integrati

Attrezzatura

Versione	Lamiere di acciaio ad alta resistenza nei punti ad elevata sollecitazione per soddisfare le esigenze più impegnative. Supporti completi e stabili per attrezzatura e cilindri
Cilindri idraulici	Cilindri Liebherr dotati di un sistema speciale di guarnizioni con guide
Snodi	A tenuta stagna e con poca manutenzione

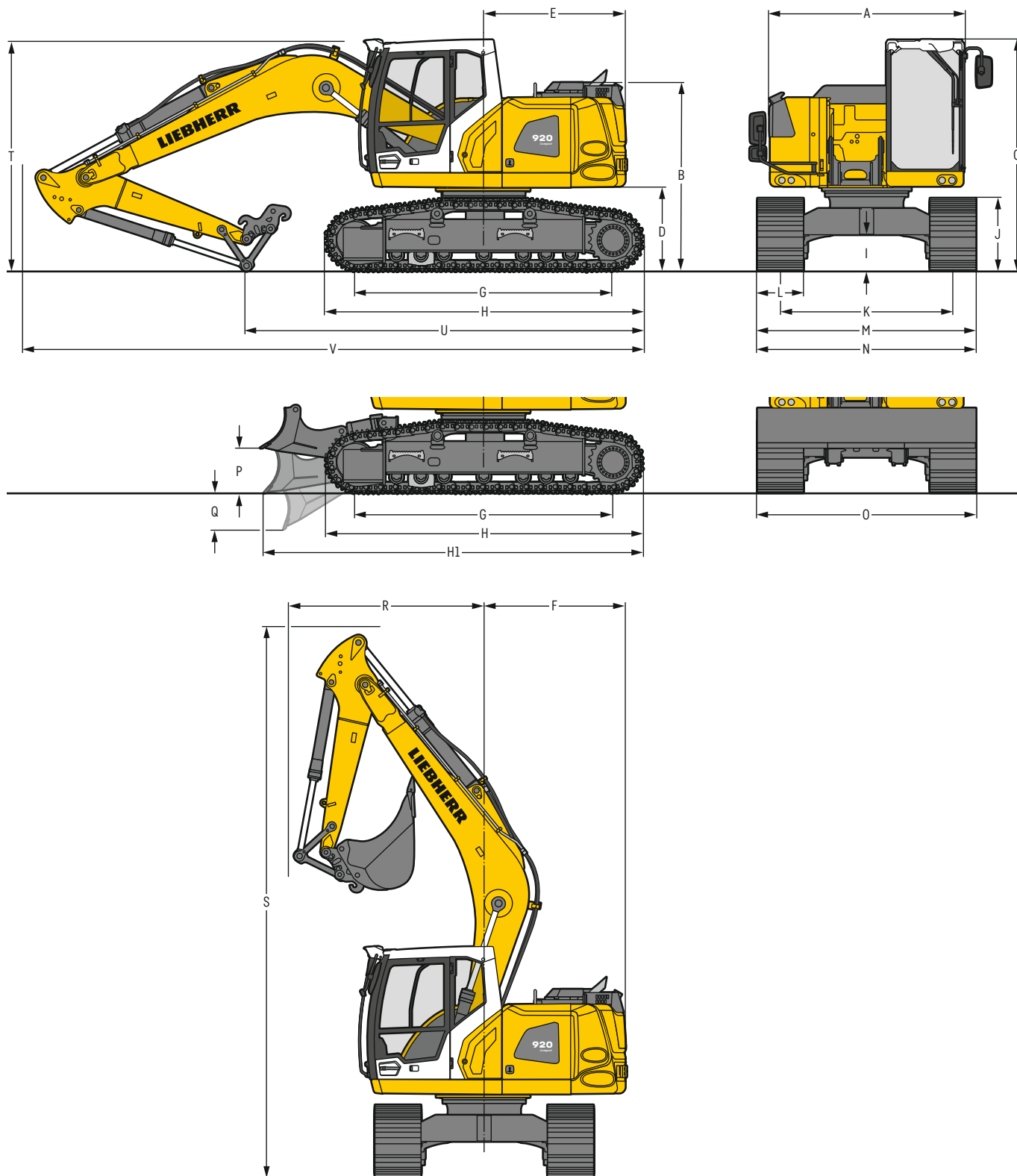
Macchina completa

Lubrificazione	Impianto di lubrificazione centralizzata Liebherr per torretta e attrezzatura
Emissioni sonore	
ISO 6396	70 dB(A) = L _{PA} (in cabina)
2000/14/CE	101 dB(A) = L _{WA} (esterna)

* valido per le macchine standard con o senza sopraelevazione della cabina

** per la valutazione del rischio secondo 2002/44/CE vedi ISO/TR 25398:2006

Dimensioni



		NLC			NLC con lama			LC			LC con lama			
		mm			mm			mm			mm			
A	Larghezza torretta	2.525			2.525			2.525			2.525			
B	Altezza torretta	2.470			2.470			2.470			2.470			
C	Altezza cabina	3.025			3.025			3.025			3.025			
D	Altezza libera da terra del contrappeso	1.105			1.105			1.105			1.105			
E	Lunghezza posteriore	1.850			1.850			1.850			1.850			
F	Raggio di rotazione posteriore	1.850			1.850			1.850			1.850			
G	Interasse	3.370			3.370			3.370			3.370			
H	Lunghezza del carro	4.150			4.150			4.150			4.150			
H1	Lunghezza del carro con lama	-			5.015			-			4.945			
I	Altezza libera da terra del carro	485			370			485			370			
J	Altezza catena	965			965			965			965			
K	Carreggiata	2.000			2.000			2.250			2.250			
L	Larghezza pattini	500	600	750	500	600	750	500	600	750	900	500	600	750
M	Larghezza su catene	2.500	2.600	2.750	2.500	2.600	2.750	2.750	2.850	3.000	3.150	2.750	2.850	3.000
N	Larghezza sui gradini	2.450	2.650 ¹⁾	2.650 ¹⁾	2.450	2.650 ¹⁾	2.650 ¹⁾	2.780	2.780	2.980 ¹⁾	3.080 ¹⁾	2.780	2.780	2.980 ¹⁾
O	Larghezza lama	-			2.500	2.600	2.850	-			2.850	2.850	3.000	
P	Altezza max. lama	-			590			-			590			
Q	Profondità max. lama	-			470			-			470			

¹⁾ larghezza con scalino rimovibile

		Lunghezza del bilanciere m	Braccio monolitico 5,00 m con attacco rapido mm				Posizionatore idraulico 5,30 m con attacco rapido mm				
R	Raggio di rotazione anteriore	2,25	2.550				2.650				
		2,45	2.400				2.700				
		2,65	2.450				2.750				
S	Altezza con braccio sollevato			7.200				7.550			
				3.000				3.000			
T	Altezza del braccio	2,25	3.050				3.050				
		2,45	3.150				3.100				
		2,65	5.200				5.800				
U	Lunghezza sul terreno	2,25	5.100				5.700				
		2,45	4.900				5.600				
		2,65	8.100				8.300				
V	Lunghezza totale Benna			0,80m ³				0,80m ³			

Dimensioni di trasporto

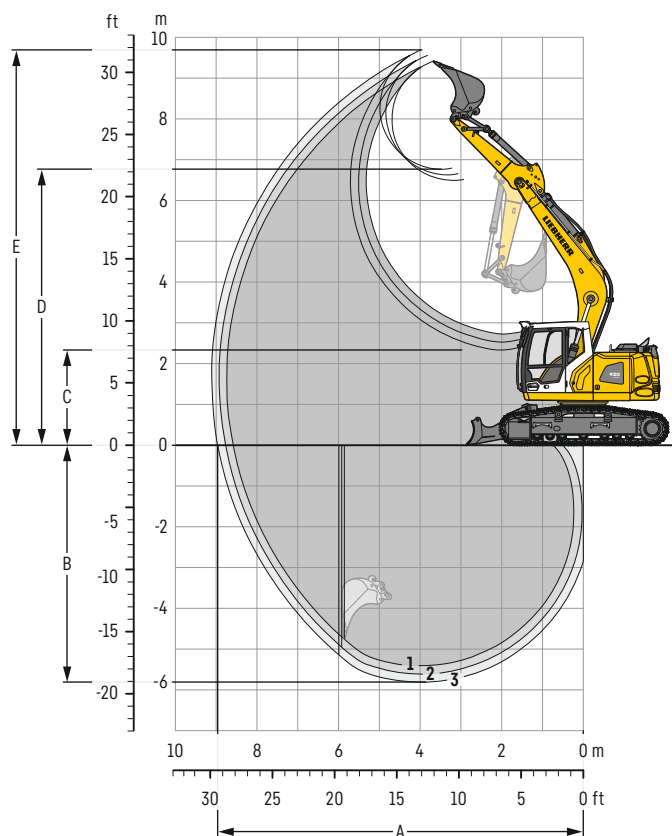
parti staccabili smontate

	Carro	Braccio monolitico 5,00 m mm				Posizionatore idraulico 5,30 m mm			
Larghezza pattini		500	600	750	900	500	600	750	900
Larghezza di trasporto	NLC	2.525	2.600	2.750	-	2.525	2.600	2.750	-
	LC	2.750	2.850	3.000	3.150	2.750	2.850	3.000	3.150

	Carro / Bilanciere m	NLC / LC mm	NLC con lama mm	LC con lama mm	NLC / LC mm	NLC con lama mm	LC con lama mm
Lunghezza di trasporto		8.100	8.950	8.900	8.300	9.150	9.100
Altezza di trasporto	2,25		3.025			3.025	
	2,45		3.050			3.050	
	2,65		3.150			3.100	

Attrezzatura con benna rovescia

con braccio monolitico di 5,00 m



Diagrammi di scavo

con attacco rapido		1	2	3
Lunghezza del bilanciere	m	2,25	2,45	2,65
A Max. sbraccio a livello del terreno	m	8,58	8,77	8,96
B Max. profondità di scavo	m	5,41	5,61	5,81
C Min. altezza di lavoro	m	2,73	2,53	2,33
D Max. altezza di lavoro	m	6,50	6,63	6,77
E Max. altezza di scavo	m	9,42	9,56	9,70

Forze

senza attacco rapido		1	2	3
Max. forza di penetrazione (ISO 6015)	kN	83	78	74
Max. forza di strappo (ISO 6015)	kN	98	98	98
Max. forza di penetrazione (SAE J1179)	kN	79	75	71
Max. forza di strappo (SAE J1179)	kN	89	89	89

Peso operativo e pressione sul terreno

Il peso operativo include la macchina base con contrappeso di 3,9t, braccio monolitico di 5,00 m, bilanciere di 2,65 m, attacco rapido SWA 33 e benna rovescia da 0,80 m³ (480 kg).

Carro		NLC		
Larghezza dei pattini	mm	500	600	750
Peso	kg	18.380	18.630	19.230
Pressione sul terreno	kg/cm ²	0,51	0,43	0,36

Carro		NLC con lama		
Larghezza dei pattini	mm	500	600	750
Peso	kg	19.680	19.930	20.480
Pressione sul terreno	kg/cm ²	0,55	0,46	0,38

Carro		LC			
Larghezza dei pattini	mm	500	600	750	900
Peso	kg	18.480	18.730	19.330	19.730
Pressione sul terreno	kg/cm ²	0,51	0,43	0,36	0,31

Carro		LC con lama		
Larghezza dei pattini	mm	500	600	750
Peso	kg	19.780	20.030	20.630
Pressione sul terreno	kg/cm ²	0,55	0,46	0,38

Benna rovescia Sicurezza riguardo alla stabilità (75% del carico di ribaltamento statico calcolato secondo ISO 10567*)

Larghezza di taglio	Capacità ISO 7451	Peso ³⁾	Carro NLC (con pattini di 500 mm)						Carro NLC con lama (con pattini di 500 mm)						Carro LC (con pattini di 600 mm)						Carro LC con lama (con pattini di 600 mm)					
			Lunghezza del bilanciere (m)			Lunghezza del bilanciere (m)			Lunghezza del bilanciere (m)			Lunghezza del bilanciere (m)			Lunghezza del bilanciere (m)			Lunghezza del bilanciere (m)								
			senza attacco rapido		con attacco rapido	senza attacco rapido		con attacco rapido	senza attacco rapido		con attacco rapido	senza attacco rapido		con attacco rapido	senza attacco rapido		con attacco rapido	senza attacco rapido		con attacco rapido						
mm	m ³	kg	2,25	2,45	2,65	2,25	2,45	2,65	2,25	2,45	2,65	2,25	2,45	2,65	2,25	2,45	2,65	2,25	2,45	2,65						
STD ¹⁾	500	0,30	290	▲	▲	▲	▲	▲	▲	▲	▲	▲	▲	▲	▲	▲	▲	▲	▲	▲	▲					
	550	0,29	250	▲	▲	▲	▲	▲	▲	▲	▲	▲	▲	▲	▲	▲	▲	▲	▲	▲	▲					
	650	0,42	350	▲	▲	▲	▲	▲	▲	▲	▲	▲	▲	▲	▲	▲	▲	▲	▲	▲	▲					
	850	0,60	400	▲	▲	▲	▲	▲	▲	▲	▲	▲	▲	▲	▲	▲	▲	▲	▲	▲	▲					
	1.050	0,80	480	▲	▲	▲	▲	▲	▲	▲	▲	▲	▲	▲	▲	▲	▲	▲	▲	▲	▲					
1.250	0,95	525	▲	■	▲	▲	■	▲	▲	▲	▲	▲	▲	▲	▲	▲	▲	▲	▲	▲						
HD ²⁾	500	0,30	320	▲	▲	▲	▲	▲	▲	▲	▲	▲	▲	▲	▲	▲	▲	▲	▲	▲	▲					
	550	0,29	280	▲	▲	▲	▲	▲	▲	▲	▲	▲	▲	▲	▲	▲	▲	▲	▲	▲	▲					
	650	0,42	390	▲	▲	▲	▲	▲	▲	▲	▲	▲	▲	▲	▲	▲	▲	▲	▲	▲	▲					
	850	0,60	450	▲	▲	▲	▲	▲	▲	▲	▲	▲	▲	▲	▲	▲	▲	▲	▲	▲	▲					
	1.050	0,80	540	▲	▲	▲	▲	▲	▲	▲	▲	▲	▲	▲	▲	▲	▲	▲	▲	▲	▲					
1.250	0,95	595	▲	■	▲	■	■	▲	▲	▲	▲	▲	▲	▲	▲	▲	▲	▲	▲	▲						

* valori con sbraccio massimo, a 360°, secondo norma ISO 10567

¹⁾ benna rovescia Standard con denti Liebherr Z 50

²⁾ benna rovescia HD con denti Liebherr Z 50

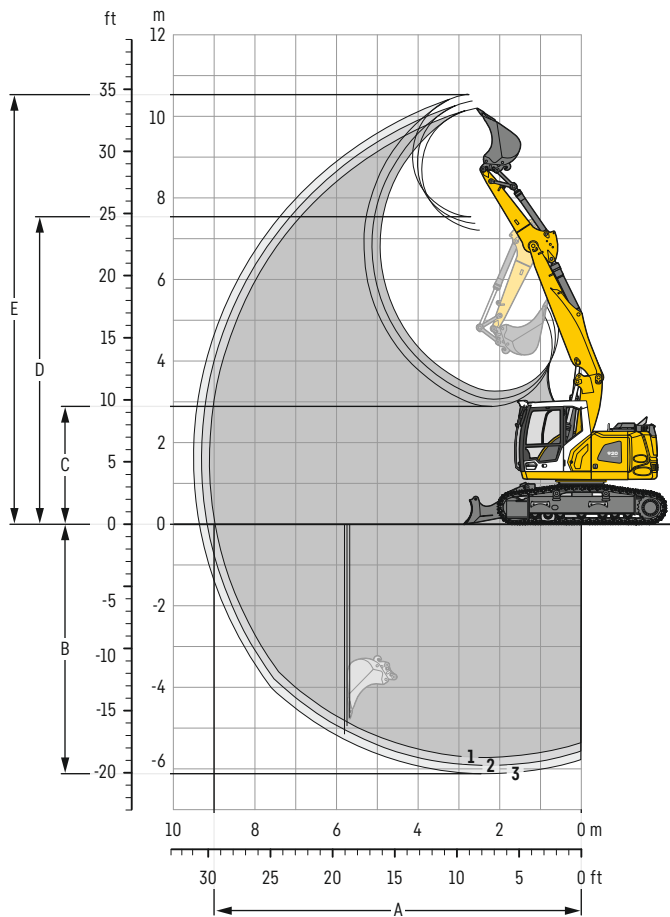
³⁾ benna rovescia per attacco diretto o montaggio su attacco rapido

Ulteriori benne rovesce disponibili su richiesta

Peso materiale max. ▲ = 2,0t/m³, ■ = 1,8t/m³, ▲ = 1,65t/m³

Attrezzatura con benna rovescia

con posizionatore idraulico di 5,30 m



Diagrammi di scavo

con attacco rapido		1	2	3
Lunghezza del bilanciante	m	2,25	2,45	2,65
A Max. sbraccio a livello del terreno	m	8,97	9,17	9,36
B Max. profondità di scavo	m	5,72	5,92	6,12
C Min. altezza di lavoro	m	3,25	3,07	2,89
D Max. altezza di lavoro	m	7,21	7,38	7,54
E Max. altezza di scavo	m	10,20	10,37	10,54

Forze

senza attacco rapido		1	2	3
Max. forza di penetrazione (ISO 6015)	kN	83	78	74
Max. forza di strappo (ISO 6015)	kN	98	98	98
Max. forza di penetrazione (SAE J1179)	kN	79	75	71
Max. forza di strappo (SAE J1179)	kN	89	89	89

Peso operativo e pressione sul terreno

Il peso operativo include la macchina base con contrappeso di 3,9t, posizionatore idraulico di 5,30m, bilanciante di 2,65m, attacco rapido SWA 33 e benna rovescia da 0,80 m³ (480 kg).

Carro		NLC		
Larghezza dei pattini	mm	500	600	750
Peso	kg	18.830	19.080	19.630
Pressione sul terreno	kg/cm ²	0,52	0,44	0,36

Carro		NLC con lama		
Larghezza dei pattini	mm	500	600	750
Peso	kg	20.080	20.330	20.930
Pressione sul terreno	kg/cm ²	0,56	0,47	0,39

Carro		LC			
Larghezza dei pattini	mm	500	600	750	900
Peso	kg	18.930	19.130	19.730	20.130
Pressione sul terreno	kg/cm ²	0,52	0,44	0,37	0,31

Carro		LC con lama		
Larghezza dei pattini	mm	500	600	750
Peso	kg	20.230	20.430	21.030
Pressione sul terreno	kg/cm ²	0,56	0,47	0,39

Benna rovescia Sicurezza riguardo alla stabilità (75 % del carico di ribaltamento statico calcolato secondo ISO 10567*)

Larghezza di taglio	Capacità ISO 7451	Peso ³⁾	Carro NLC (con pattini di 500 mm)						Carro NLC con lama (con pattini di 500 mm)						Carro LC (con pattini di 600 mm)						Carro LC con lama (con pattini di 600 mm)					
			Lunghezza del bilanciere (m)			Lunghezza del bilanciere (m)			Lunghezza del bilanciere (m)			Lunghezza del bilanciere (m)			Lunghezza del bilanciere (m)			Lunghezza del bilanciere (m)								
			senza attacco rapido		con attacco rapido	senza attacco rapido		con attacco rapido	senza attacco rapido		con attacco rapido	senza attacco rapido		con attacco rapido	senza attacco rapido		con attacco rapido	senza attacco rapido		con attacco rapido						
mm	m ³	kg	2,25	2,45	2,65	2,25	2,45	2,65	2,25	2,45	2,65	2,25	2,45	2,65	2,25	2,45	2,65	2,25	2,45	2,65						
STD ¹⁾	500	0,30	290	▲	▲	▲	▲	▲	▲	▲	▲	▲	▲	▲	▲	▲	▲	▲	▲	▲	▲	▲	▲	▲		
	550	0,29	250	▲	▲	▲	▲	▲	▲	▲	▲	▲	▲	▲	▲	▲	▲	▲	▲	▲	▲	▲	▲	▲		
	650	0,42	350	▲	▲	▲	▲	▲	▲	▲	▲	▲	▲	▲	▲	▲	▲	▲	▲	▲	▲	▲	▲	▲		
	850	0,60	400	▲	▲	▲	▲	▲	▲	▲	▲	▲	▲	▲	▲	▲	▲	▲	▲	▲	▲	▲	▲	▲		
	1.050	0,80	480	▲	▲	■	▲	▲	■	▲	▲	▲	▲	▲	▲	▲	▲	▲	▲	▲	▲	▲	▲	▲		
1.250	0,95	525	▲	▲	■	▲	■	■	▲	▲	■	▲	▲	■	▲	▲	■	▲	▲	▲	▲	▲	▲			
HD ²⁾	500	0,30	320	▲	▲	▲	▲	▲	▲	▲	▲	▲	▲	▲	▲	▲	▲	▲	▲	▲	▲	▲	▲	▲		
	550	0,29	280	▲	▲	▲	▲	▲	▲	▲	▲	▲	▲	▲	▲	▲	▲	▲	▲	▲	▲	▲	▲	▲		
	650	0,42	390	▲	▲	▲	▲	▲	▲	▲	▲	▲	▲	▲	▲	▲	▲	▲	▲	▲	▲	▲	▲	▲		
	850	0,60	450	▲	▲	▲	▲	▲	▲	▲	▲	▲	▲	▲	▲	▲	▲	▲	▲	▲	▲	▲	▲	▲		
	1.050	0,80	540	▲	▲	■	▲	■	▲	▲	▲	▲	▲	▲	▲	▲	▲	▲	▲	▲	▲	▲	▲	▲		
1.250	0,95	595	▲	■	■	▲	■	■	▲	■	■	▲	■	▲	▲	■	▲	▲	▲	▲	▲	▲	▲			

* valori con sbraccio massimo, a 360°, secondo norma ISO 10567

¹⁾ benna rovescia Standard con denti Liebherr Z 50

²⁾ benna rovescia HD con denti Liebherr Z 50

³⁾ benna rovescia per attacco diretto o montaggio su attacco rapido

Ulteriori benne rovesce disponibili su richiesta

Peso materiale max. ▲ = 2,0 t/m³, ■ = 1,8 t/m³, ▲ = 1,65 t/m³, ■ = 1,5 t/m³

Capacità di sollevamento

con braccio monolitico di 5,00 m, contrappeso di 3,9 t e pattini di 500 mm / 600 mm

Bilanciere 2,25 m

Carro	m	3,0m		4,5m		6,0m		7,5m		m
NLC ¹⁾	7,5							3,7*	3,7*	4,1
	6,0							3,1*	3,1*	5,7
	4,5	6,6*	6,6*	4,8*	4,8*			2,5	2,9*	6,6
	3,0			4,3	6,6*	3,0	4,9*	2,2	3,0*	7,1
	1,5			4,0	7,4	2,7	4,7	2,0	3,2*	7,2
	0	5,7*	5,7*	3,8	7,2	2,6	4,6	2,1	3,6*	7,0
-1,5	6,9	10,4*	3,7	7,1	2,5	4,6	2,3	4,1	6,5	
	-3,0	7,0	9,4*	3,8	6,7*			2,9	5,1*	5,5
NLC ¹⁾ Lama sollevato	7,5			4,8*	4,8*			3,7*	3,7*	4,1
	6,0			5,0	5,4*	3,2	4,9*	2,7	2,9*	6,6
	4,5	6,6*	6,6*	4,6	6,6*	3,0	5,0	2,3	3,0*	7,1
	3,0			4,3	7,5	2,9	4,8	2,2	3,2*	7,2
	1,5			4,1	7,3	2,8	4,7	2,2	3,6*	7,0
	0	5,7*	5,7*	4,0	7,2	2,8	4,6	2,5	4,1	6,5
-1,5	7,4	10,4*	4,0	7,2	2,8	4,6	2,5	4,1	6,5	
	-3,0	7,6	9,4*	4,1	6,7*			3,2	5,1*	5,5
NLC ¹⁾ Lama abbassata	7,5			4,8*	4,8*			3,7*	3,7*	4,1
	6,0			5,3	5,4*	3,4	4,9*	2,8	2,9*	6,6
	4,5	6,6*	6,6*	4,9	6,6*	3,2	5,3*	2,5	3,0*	7,1
	3,0			4,6	7,8*	3,1	5,8*	2,4	3,2*	7,2
	1,5			4,4	8,3*	3,0	6,1*	2,4	3,6*	7,0
	0	5,7*	5,7*	4,3	8,0*	2,9	5,8*	2,7	4,4*	6,5
-1,5	8,1	10,4*	4,3	8,0*	2,9	5,8*	2,7	4,4*	6,5	
	-3,0	8,2	9,4*	4,4	6,7*			3,4	5,1*	5,5
LC	7,5			4,8*	4,8*			3,7*	3,7*	4,1
	6,0			5,4	5,4*	3,4	4,9*	2,9	2,9*	6,6
	4,5	6,6*	6,6*	5,0	6,6*	3,3	5,0	2,5	3,0*	7,1
	3,0			4,7	7,5	3,1	4,8	2,4	3,2*	7,2
	1,5			4,5	7,3	3,0	4,7	2,4	3,6*	7,0
	0	5,7*	5,7*	4,4	7,2	3,0	4,6	2,7	4,1	6,5
-1,5	8,3	10,4*	4,4	7,2	3,0	4,6	2,7	4,1	6,5	
	-3,0	8,5	9,4*	4,5	6,7*			3,4	5,1*	5,5
LC Lama sollevato	7,5			4,8*	4,8*			3,7*	3,7*	4,1
	6,0			5,4	5,4*	3,6	4,9*	2,9	2,9*	6,6
	4,5	6,6*	6,6*	5,4	6,6*	3,5	5,0	2,7	3,0*	7,1
	3,0			5,0	7,6	3,4	4,9	2,6	3,2*	7,2
	1,5			4,8	7,4	3,3	4,7	2,6	3,6*	7,0
	0	5,7*	5,7*	4,8	7,3	3,2	4,7	2,9	4,2	6,5
-1,5	9,0	10,4*	4,8	7,3	3,2	4,7	2,9	4,2	6,5	
	-3,0	9,2	9,4*	4,9	6,7*			3,7	5,1*	5,5
LC Lama abbassata	7,5			4,8*	4,8*			3,7*	3,7*	4,1
	6,0			5,7	6,6*	3,7	5,3*	2,9	3,0*	7,1
	4,5	6,6*	6,6*	5,3	7,8*	3,6	5,8*	2,7	3,2*	7,2
	3,0			5,1	8,3*	3,5	6,1*	2,8	3,6*	7,0
	1,5			5,1	8,0*	3,4	5,8*	3,1	4,4*	6,5
	0	5,7*	5,7*	5,1	8,0*	3,4	5,8*	3,1	4,4*	6,5
-1,5	9,7	10,4*	5,1	8,0*	3,4	5,8*	3,1	4,4*	6,5	
	-3,0	9,4*	9,4*	5,2	6,7*			3,9	5,1*	5,5

Bilanciere 2,45 m

Carro	m	3,0m		4,5m		6,0m		7,5m		m		
NLC ¹⁾	7,5									3,3*	3,3*	4,4
	6,0									2,8*	2,8*	6,0
	4,5			4,6*	4,6*					2,4	2,7*	6,8
	3,0	8,0	9,7*	4,4	6,4*	3,0	4,7*			2,1	2,7*	7,3
	1,5			4,0	7,4	2,7	4,7			2,0	2,9*	7,4
	0	6,0*	6,0*	3,8	7,2	2,6	4,6			2,0	3,2*	7,2
-1,5	6,8	10,0*	3,7	7,1	2,5	4,5			2,2	3,9	6,7	
	-3,0	7,0	9,8*	3,8	6,9*				2,7	4,9	5,7	
NLC ¹⁾ Lama sollevato	7,5			4,6*	4,6*					3,3*	3,3*	4,4
	6,0			5,0	5,2*	3,2	4,7*			2,6	2,7*	6,8
	4,5			4,7	6,4*	3,0	5,0			2,2	2,7*	7,3
	3,0	8,5	9,7*	4,3	7,5	2,9	4,8			2,1	2,9*	7,4
	1,5			4,1	7,2	2,8	4,7			2,1	3,2*	7,2
	0	6,0*	6,0*	4,0	7,2	2,7	4,6			2,4	3,9*	6,7
-1,5	7,3	10,0*	4,0	7,2	2,7	4,6			2,4	3,9*	6,7	
	-3,0	7,5	9,8*	4,1	6,9*				3,0	5,0	5,7	
NLC ¹⁾ Lama abbassata	7,5			4,6*	4,6*					3,3*	3,3*	4,4
	6,0			5,2*	5,2*	3,4	4,7*			2,8*	2,8*	6,0
	4,5			5,0	6,4*	3,2	5,2*			2,7*	2,7*	6,8
	3,0	9,2	9,7*	4,6	7,6*	3,1	5,7*			2,3	2,9*	7,4
	1,5			4,4	8,2*	3,0	6,0*			2,3	2,9*	7,2
	0	6,0*	6,0*	4,3	8,0*	2,9	5,9*			2,5	3,9*	6,7
-1,5	8,0	10,0*	4,3	8,0*	2,9	5,9*			2,5	3,9*	6,7	
	-3,0	8,1	9,8*	4,4	6,9*				3,2	5,0*	5,7	
LC	7,5			4,6*	4,6*					3,3*	3,3*	4,4
	6,0			5,2*	5,2*	3,4	4,7*			2,8*	2,8*	6,0
	4,5			5,1	6,4*	3,3	5,0			2,7*	2,7*	6,8
	3,0	9,5	9,7*	4,7	7,5	3,1	4,8			2,4	2,7*	7,3
	1,5			4,7	7,5	3,1	4,8			2,3	2,9*	7,4
	0	6,0*	6,0*	4,5	7,3	3,0	4,7			2,3	3,2*	7,2
-1,5	8,3	10,0*	4,4	7,2	2,9	4,6			2,6	3,9*	6,7	
	-3,0	8,4	9,8*	4,4	6,9*				3,2	5,0	5,7	
LC Lama sollevato	7,5			4,6*	4,6*					3,3*	3,3*	4,4
	6,0			5,2*	5,2*	3,7	4,7*			2,8*	2,8*	6,0
	4,5			5,2*	5,2*	3,7	4,7*			2,7*	2,7*	6,8
	3,0	9,7*	9,7*	5,4	6,4*	3,5	5,0			2,6	2,7*	7,3
	1,5			5,0	7,6*	3,4	4,9			2,5	2,9*	7,4
	0	6,0*	6,0*	4,8	7,4	3,2	4,7			2,5	3,2*	7,2
-1,5	8,9	10,0*	4,7	7,3	3,2	4,7			2,8	3,9*	6,7	
	-3,0	9,1	9,8*	4,8	6,9*				3,5	5,0*	5,7	
LC Lama abbassata	7,5			4,6*	4,6*					3,3*	3,3*	4,4
	6,0			5,2*	5,2*	3,9	4,7*			2,8*	2,8*	6,0
	4,5			5,2*	5,2*	3,9	4,7*			2,7*	2,7*	6,8
	3,0	9,7*	9,7*	5,7	6,4*	3,7	5,2*			2,7*	2,7*	7,3
	1,5			5,4	7,6*	3,6	5,7*			2,6	2,9*	7,4
	0	6,0*	6,0*	5,1	8,2*	3,4	6,0*			2,7	3,2*	7,2
-1,5	9,6	10,0*	5,0	8,0*	3,4	5,9*			2,9	3,9*	6,7	
	-3,0	9,8	9,8*	5,1	6,9*				3,7	5,0*	5,7	

Altezza In posizione trasversale al carro In posizione longitudinale al carro Portata max. * Limitato dalla forza di sollevamento idraulica

I valori di portata all'estremità del bilanciere (senza benna) sono espressi in tonnellate (t) e sono indicati per una rotazione della torretta a 360°, su una superficie del terreno piana e di portanza uniforme. Gli altri valori sono indicati per la posizione longitudinale rispetto al carro. I valori sono calcolati in riferimento a pattini della larghezza di 600mm. Conformemente alla norma ISO 10567 i valori corrispondono al 75% del carico di ribaltamento statico oppure all'87% della forza di sollevamento idraulica (caratterizzata da *). In caso di smontaggio del cilindro della benna e del leverismo ribaltamento benna, il carico deve essere aumentato di ulteriori 228 kg. La portata della macchina è limitata dalla stabilità o dalla capacità di sollevamento dei dispositivi idraulici.

Conformemente alla norma armonizzata EU 474-5, per i lavori di sollevamento dei carichi, gli escavatori idraulici devono essere dotati di dispositivi contro la rottura delle tubazioni sui cilindri di sollevamento del braccio e sui cilindri di bilanciere, di un dispositivo di segnalazione di sovraccarico e di un diagramma dei carichi.

Determinare il carico massimo attraverso il diagramma di carico all'interno della cabina o nella tabella dei carichi inserita nel manuale di istruzioni fornito con la macchina.

¹⁾ I valori sono validi per pattini della larghezza di 500 mm con il carro NLC

Bilanciere 2,65 m

Carro	3,0 m		4,5 m		6,0 m		7,5 m		Portata max.	m	
7,5			3,7*	3,7*					2,9*	2,9*	4,7
6,0			4,3*	4,3*	3,0	3,4*			2,5*	2,5*	6,2
4,5			4,7	4,9*	3,0	4,6*			2,3	2,4*	7,0
NLC ¹⁾	8,1	9,1*	4,4	6,2*	2,8	4,9			2,0	2,4*	7,5
1,5			4,0	7,4*	2,7	4,7	1,9	3,4	1,9	2,6*	7,6
0	6,3*	6,3*	3,8	7,1	2,5	4,6			1,9	2,9*	7,4
-1,5	6,7	9,6*	3,7	7,0	2,5	4,5			2,1	3,5*	6,9
-3,0	6,9	10,2*	3,7	7,1					2,5	4,6	6,0
NLC ¹⁾	Lama sollevato		3,7*	3,7*					2,9*	2,9*	4,7
7,5			4,3*	4,3*	3,2	3,4*			2,5*	2,5*	6,2
6,0			4,9*	4,9*	3,2	4,6*			2,4*	2,4*	7,0
4,5			4,7	6,2*	3,0	5,0			2,1	2,4*	7,5
3,0	8,7	9,1*	4,3	7,4*	2,9	4,8	2,1	3,4	2,0	2,6*	7,6
1,5			4,1	7,2	2,8	4,6			2,1	2,9*	7,4
0	6,3*	6,3*	4,0	7,1	2,7	4,6			2,2	3,5*	6,9
-1,5	7,3	9,6*	4,0	7,1*					2,8	4,7	6,0
-3,0	7,4	10,2*									
NLC ¹⁾	Lama abbassata		3,7*	3,7*					2,9*	2,9*	4,7
7,5			4,3*	4,3*	3,4*	3,4*			2,5*	2,5*	6,2
6,0			4,9*	4,9*	3,4	4,6*			2,4*	2,4*	7,0
4,5			5,0	6,2*	3,2	5,0*			2,3	2,4*	7,5
3,0	9,1*	9,1*	4,6	7,4*	3,1	5,6*	2,2	3,4*	2,2	2,6*	7,6
1,5			4,4	8,1*	2,9	6,0*			2,2	2,9*	7,4
0	6,3*	6,3*	4,3	8,0*	2,9	5,9*			2,4	3,5*	6,9
-1,5	7,9	9,6*	4,3	7,1*					3,0	4,8*	6,0
-3,0	8,1	10,2*									
LC			3,7*	3,7*					2,9*	2,9*	4,7
7,5			4,3*	4,3*	3,4*	3,4*			2,5*	2,5*	6,2
6,0			4,9*	4,9*	3,4	4,6*			2,4*	2,4*	7,0
4,5			5,1	6,2*	3,3	5,0			2,3	2,4*	7,5
3,0	9,1*	9,1*	4,7	7,4*	3,1	4,8	2,2	3,4	2,2	2,6*	7,6
1,5			4,4	7,2	3,0	4,6			2,2	2,9*	7,4
0	6,3*	6,3*	4,3	7,1	2,9	4,6			2,4	3,5*	6,9
-1,5	8,2	9,6*	4,4	7,1*					3,0	4,7	6,0
-3,0	8,4	10,2*									
LC	Lama sollevato		3,7*	3,7*					2,9*	2,9*	4,7
7,5			4,3*	4,3*	3,4*	3,4*			2,5*	2,5*	6,2
6,0			4,9*	4,9*	3,7	4,6*			2,4*	2,4*	7,0
4,5			5,4	6,2*	3,5	5,0*			2,4*	2,4*	7,5
3,0	9,1*	9,1*	5,1	7,4*	3,4	4,9	2,4	3,4*	2,4	2,6*	7,6
1,5			4,8	7,4	3,2	4,7			2,4	2,9*	7,4
0	6,3*	6,3*	4,7	7,2	3,2	4,7			2,6	3,5*	6,9
-1,5	8,9	9,6*	4,7	7,1*					3,2	4,7	6,0
-3,0	9,0	10,2*									
LC	Lama abbassata		3,7*	3,7*					2,9*	2,9*	4,7
7,5			4,3*	4,3*	3,4*	3,4*			2,5*	2,5*	6,2
6,0			4,9*	4,9*	3,9	4,6*			2,4*	2,4*	7,0
4,5			5,8	6,2*	3,7	5,0*			2,4*	2,4*	7,5
3,0	9,1*	9,1*	5,4	7,4*	3,6	5,6*	2,6	3,4*	2,5	2,6*	7,6
1,5			5,1	8,1*	3,4	6,0*			2,5	2,9*	7,4
0	6,3*	6,3*	5,0	8,0*	3,4	5,9*			2,8	3,5*	6,9
-1,5	9,6	9,6*	5,1	7,1*					3,4	4,8*	6,0
-3,0	9,7	10,2*									

Altezza In posizione trasversale al carro In posizione longitudinale al carro Portata max. * Limitato dalla forza di sollevamento idraulica

I valori di portata all'estremità del bilanciere (senza benna) sono espressi in tonnellate (t) e sono indicati per una rotazione della torretta a 360°, su una superficie del terreno piana e di portanza uniforme. Gli altri valori sono indicati per la posizione longitudinale rispetto al carro. I valori sono calcolati in riferimento a pattini della larghezza di 600 mm. Conformemente alla norma ISO 10567 i valori corrispondono al 75% del carico di ribaltamento statico oppure all'87% della forza di sollevamento idraulica (caratterizzata da *). In caso di smontaggio del cilindro della benna e del leverismo ribaltamento benna, il carico deve essere aumentato di ulteriori 228 kg. La portata della macchina è limitata dalla stabilità o dalla capacità di sollevamento dei dispositivi idraulici.

Conformemente alla norma armonizzata EU 474-5, per i lavori di sollevamento dei carichi, gli escavatori idraulici devono essere dotati di dispositivi contro la rottura delle tubazioni sui cilindri di sollevamento del braccio e sui cilindri di bilanciere, di un dispositivo di segnalazione di sovraccarico e di un diagramma dei carichi.

Determinare il carico massimo attraverso il diagramma di carico all'interno della cabina o nella tabella dei carichi inserita nel manuale di istruzioni fornito con la macchina.

¹⁾ I valori sono validi per pattini della larghezza di 500 mm con il carro NLC

Capacità di sollevamento

con posizionatore idraulico di 5,30 m, contrappeso di 3,9 t e pattini di 500 mm / 600 mm

Bilanciere 2,25 m

Carro	3,0m		4,5m		6,0m		7,5m		m
9,0									
7,5									
6,0			4,8	5,0*					3,7* 3,7*
4,5			5,0	6,0*	3,0	4,5*			2,8 3,2*
3,0	8,9	9,1*	4,9	6,6*	3,1	5,1			2,2 3,0*
1,5	8,5	10,2*	4,8	7,5*	3,1	5,1			1,9 2,9*
0	8,4	11,1*	4,7	7,6	3,0	5,1	1,9	3,4	1,8 3,1*
-1,5	8,2	12,5*	4,5	7,7	2,8	4,9			1,9 3,3*
-3,0	7,8	13,0*	4,3	7,8	2,6	4,7			2,1 3,7
-4,5	7,7	13,2*	4,0	7,5					2,7 3,8*
9,0									
7,5			5,0*	5,0*					3,7* 3,7*
6,0			5,2	6,0*	3,2	4,5*			3,0 3,2*
4,5	9,1*	9,1*	5,1	6,6*	3,3	5,2			2,4 3,0*
3,0	8,9	10,2*	5,0	7,5*	3,3	5,1			2,1 2,9*
1,5	8,8	11,1*	5,0	7,7	3,2	5,1	2,1	3,4	2,0 3,1*
0	8,7	12,5*	4,8	7,7	3,0	4,9			2,0 3,3*
-1,5	8,3	13,0*	4,6	7,9	2,8	4,8			2,2 3,8
-3,0	8,3	13,2*	4,3	7,6					3,0 3,8*
-4,5									
9,0									
7,5			5,0*	5,0*					3,7* 3,7*
6,0			5,5	6,0*	3,4	4,5*			3,2* 3,2*
4,5	9,1*	9,1*	5,4	6,6*	3,5	5,4*			2,5 3,0*
3,0	9,5	10,2*	5,3	7,5*	3,5	5,8*			2,3 2,9*
1,5	9,4	11,1*	5,3	8,1*	3,4	6,0*	2,2	4,4*	2,1 3,1*
0	9,4	12,5*	5,1	8,2*	3,2	6,0*			2,2 3,3*
-1,5	9,0	13,0*	4,9	8,4*	3,0	5,9*			2,4 3,9*
-3,0	8,9	13,2*	4,6	7,6*					3,2 3,8*
-4,5									
9,0									
7,5			5,0*	5,0*					3,7* 3,7*
6,0			5,6	6,0*	3,4	4,5*			3,2* 3,2*
4,5	9,1*	9,1*	5,5	6,6*	3,5	5,2			2,6 3,0*
3,0	9,8	10,2*	5,4	7,5*	3,5	5,1			2,3 2,9*
1,5	9,6	11,1*	5,3	7,7	3,4	5,1	2,2	3,4	2,2 3,1*
0	9,7	12,5*	5,2	7,7	3,2	5,0			2,2 3,3*
-1,5	9,4	13,0*	5,0	7,9	3,1	4,8			2,4 3,8
-3,0	9,3	13,2*	4,7	7,6					3,2 3,8*
-4,5									
9,0									
7,5			5,0*	5,0*					3,7* 3,7*
6,0			5,9	6,0*	3,7	4,5*			3,2* 3,2*
4,5	9,1*	9,1*	5,8	6,6*	3,8	5,2			2,8 3,0*
3,0	10,2*	10,2*	5,7	7,5*	3,8	5,2			2,5 2,9*
1,5	10,2	11,1*	5,6	7,8	3,7	5,2	2,4	3,5	2,3 3,1*
0	10,3	12,5*	5,6	7,8	3,5	5,0			2,4 3,3*
-1,5	10,0	13,0*	5,3	8,0	3,3	4,9			2,6 3,8
-3,0	9,9	13,2*	5,1	7,6*					3,5 3,8*
-4,5									
9,0									
7,5			5,0*	5,0*					3,7* 3,7*
6,0			6,0*	6,0*	3,9	4,5*			3,2* 3,2*
4,5	9,1*	9,1*	6,1	6,6*	4,0	5,4*			2,9 3,0*
3,0	10,2*	10,2*	6,0	7,5*	4,0	5,8*			2,6 2,9*
1,5	10,8	11,1*	5,9	8,1*	3,9	6,0*	2,6	4,4*	2,5 3,1*
0	10,9	12,5*	5,9	8,2*	3,7	6,0*			2,5 3,3*
-1,5	10,8	13,0*	5,7	8,4*	3,5	5,9*			2,8 3,9*
-3,0	10,7	13,2*	5,4	7,6*					3,7 3,8*
-4,5									

Bilanciere 2,45 m

Carro	3,0m		4,5m		6,0m		7,5m		m
9,0									
7,5									
6,0									3,3* 3,3*
4,5					5,0	5,8*			2,6 2,9*
3,0	7,5*	7,5*	4,9	6,4*	3,1	5,1			2,1 2,7*
1,5	8,5	10,2*	4,8	7,4*	3,1	5,1	2,0	3,4	1,9 2,7*
0	8,3	11,0*	4,7	7,6	3,0	5,0	1,9	3,4	1,8 2,8*
-1,5	8,2	12,4*	4,5	7,6	2,8	4,9	1,9	3,3	1,8 3,0*
-3,0	7,8	13,0*	4,3	7,8	2,6	4,7			2,0 3,5*
-4,5	7,7	13,3*	4,0	7,5	2,5	4,0*			2,5 3,5*
9,0									
7,5			5,2*	5,2*					3,3* 3,3*
6,0			5,3	5,8*	3,2	4,8*			2,8 2,9*
4,5	7,5*	7,5*	5,1	6,4*	3,3	5,2			2,3 2,7*
3,0	8,9	10,2*	5,0	7,4*	3,3	5,1	2,1	3,5	2,0 2,7*
1,5	8,8	11,0*	5,0	7,6	3,2	5,1	2,1	3,4	1,9 2,8*
0	8,8	12,4*	4,8	7,7	3,0	5,0	2,0	3,4	1,9 3,0*
-1,5	8,3	13,0*	4,6	7,9	2,9	4,8			2,1 3,5*
-3,0	8,3	13,3*	4,3	7,6	2,8	4,0*			2,7 3,5*
-4,5									
9,0									
7,5			5,2*	5,2*					3,3* 3,3*
6,0			5,5	5,8*	3,4	4,8*			2,9* 2,9*
4,5	7,5*	7,5*	5,4	6,4*	3,5	5,3*			2,4 2,7*
3,0	9,5	10,2*	5,3	7,4*	3,5	5,7*	2,3	4,1*	2,2 2,7*
1,5	9,3	11,0*	5,2	8,1*	3,4	5,9*	2,2	4,7*	2,1 2,8*
0	9,4	12,4*	5,1	8,2*	3,2	6,0*	2,2	4,4*	2,1 3,0*
-1,5	9,0	13,0*	4,9	8,3*	3,0	6,0*			2,3 3,5*
-3,0	9,0	13,3*	4,6	8,0*	3,0	4,0*			2,9 3,5*
-4,5									
9,0									
7,5			5,2*	5,2*					3,3* 3,3*
6,0			5,6	5,8*	3,5	4,8*			2,9* 2,9*
4,5	7,5*	7,5*	5,5	6,4*	3,6	5,2			2,4 2,7*
3,0	9,8	10,2*	5,4	7,4*	3,5	5,1	2,3	3,5	2,2 2,7*
1,5	9,6	11,0*	5,3	7,7	3,5	5,1	2,2	3,4	2,1 2,8*
0	9,7	12,4*	5,2	7,7	3,3	5,0	2,2	3,4	2,1 3,0*
-1,5	9,4	13,0*	5,0	7,9	3,1	4,8			2,3 3,5*
-3,0	9,3	13,3*	4,7	7,6	3,0	4,0*			2,9 3,5*
-4,5									
9,0									
7,5			5,2*	5,2*					3,3* 3,3*
6,0			5,8*	5,8*	3,7	4,8*			2,9* 2,9*
4,5	7,5*	7,5*	5,8	6,4*	3,8	5,2			2,6 2,7*
3,0	10,2*	10,2*	5,7	7,4*	3,8	5,2	2,5	3,5	2,4 2,7*
1,5	10,1	11,0*	5,6	7,7	3,7	5,1	2,4	3,5	2,2 2,8*
0	10,2	12,4*	5,6	7,8	3,5	5,0	2,4	3,4	2,3 3,0*
-1,5	10,0	13,0*	5,3	8,0	3,3	4,9			2,5 3,5*
-3,0	9,9	13,3*	5,1	7,7	3,2	4,0*			3,1 3,5*
-4,5									
9,0									
7,5			5,2*	5,2*					3,3* 3,3*
6,0			5,8*	5,8*	3,9	4,8*			2,9* 2,9*
4,5	7,5*	7,5*	6,1	6,4*	4,0	5,3*			2,7* 2,7*
3,0	10,2*	10,2*	6,0	7,4*	4,0	5,7*	2,6	4,1*	2,5 2,7*
1,5	10,7	11,0*	5,9	8,1*	3,9	5,9*	2,6	4,7*	2,4 2,8*
0	10,8	12,4*	5,9	8,2*	3,7	6,0*	2,5	4,4*	2,4 3,0*
-1,5	10,8	13,0*	5,7	8,3*	3,5	6,0*			2,7 3,5*
-3,0	10,7	13,3*	5,4	8,0*	3,4	4,0*			3,3 3,5*
-4,5									

Altezza In posizione trasversale al carro In posizione longitudinale al carro Portata max. * Limitato dalla forza di sollevamento idraulica

I valori di portata all'estremità del bilanciere (senza benna) sono espressi in tonnellate (t) e sono indicati per una rotazione della torretta a 360°, su una superficie del terreno piana e di portanza uniforme. Gli altri valori sono indicati per la posizione longitudinale rispetto al carro. I valori sono calcolati in riferimento a pattini della larghezza di 600 mm con una posizione ottimale dei cilindri di regolazione. Conformemente alla norma ISO 10567 i valori corrispondono al 75% del carico di ribaltamento statico oppure all'87% della forza di sollevamento idraulica (caratterizzata da *). In caso di smontaggio del cilindro della benna e del leverismo ribaltamento benna, il carico deve essere aumentato di ulteriori 228 kg. La portata della macchina è limitata dalla stabilità o dalla capacità di sollevamento dei dispositivi idraulici.

Conformemente alla norma armonizzata EU 474-5, per i lavori di sollevamento dei carichi, gli escavatori idraulici devono essere dotati di dispositivi contro la rottura delle tubazioni sui cilindri di sollevamento del braccio e sui cilindri di bilanciere, di un dispositivo di segnalazione di sovraccarico e di un diagramma dei carichi.

Determinare il carico massimo attraverso il diagramma di carico all'interno della cabina o nella tabella dei carichi inserita nel manuale di istruzioni fornito con la macchina.

¹⁾ I valori sono validi per pattini della larghezza di 500 mm con il carro NLC

Bilanciere 2,65 m

Carro	3,0 m		4,5 m		6,0 m		7,5 m		Portata max.		m
	↙	↘	↙	↘	↙	↘	↙	↘	↙	↘	
9,0									4,6*	4,6*	2,8
7,5									3,0*	3,0*	5,3
6,0									2,5	2,6*	6,7
4,5	6,2*	6,2*							2,0	2,4*	7,5
3,0	8,5	10,1*							1,8	2,4*	7,9
1,5	8,3	11,0*							1,7	2,5*	8,0
0	8,3	12,2*							1,9	3,3	7,8
-1,5	7,8	12,9*							1,9	3,1*	7,4
-3,0	7,7	13,3*							2,3	3,2*	6,5
-4,5	7,5	8,7*							5,8	6,8*	3,5
9,0									4,6*	4,6*	2,8
7,5									3,0*	3,0*	5,3
6,0									2,6*	2,6*	6,7
4,5	6,2*	6,2*							2,2	2,4*	7,5
3,0	8,9	10,1*							1,9	2,4*	7,9
1,5	8,7	11,0*							1,8	2,5*	8,0
0	8,8	12,2*							1,9	2,7*	7,8
-1,5	8,3	12,9*							2,0	3,1*	7,4
-3,0	8,2	13,3*							2,4	3,2*	6,5
-4,5	8,0	8,7*							6,3	6,8*	3,5
9,0									4,6*	4,6*	2,8
7,5									3,0*	3,0*	5,3
6,0									2,6*	2,6*	6,7
4,5	6,2*	6,2*							2,3	2,4*	7,5
3,0	9,5	10,1*							2,1	2,4*	7,9
1,5	9,3	11,0*							2,2	4,7*	8,0
0	9,4	12,2*							2,2	4,5*	7,8
-1,5	9,0	12,9*							2,2	3,1*	7,4
-3,0	8,9	13,3*							2,6	3,2*	6,5
-4,5	8,7*	8,7*							6,8	6,8*	3,5
9,0									4,6*	4,6*	2,8
7,5									3,0*	3,0*	5,3
6,0									2,6*	2,6*	6,7
4,5	6,2*	6,2*							2,3	2,4*	7,5
3,0	9,8	10,1*							2,3	3,5	7,9
1,5	9,6	11,0*							2,0	2,5*	8,0
0	9,6	12,2*							2,2	3,4	7,8
-1,5	9,4	12,9*							2,2	3,1*	7,4
-3,0	9,2	13,3*							2,7	3,2*	6,5
-4,5	8,7*	8,7*							6,8*	6,8*	3,5
9,0									4,6*	4,6*	2,8
7,5									3,0*	3,0*	5,3
6,0									2,6*	2,6*	6,7
4,5	6,2*	6,2*							2,4*	2,4*	7,5
3,0	10,1*	10,1*							2,3	2,4*	7,9
1,5	10,1	11,0*							2,2	2,5*	8,0
0	10,2	12,2*							2,4	3,4	7,8
-1,5	10,0	12,9*							2,4	3,1*	7,4
-3,0	9,9	13,3*							2,9	3,2*	6,5
-4,5	8,7*	8,7*							6,8*	6,8*	3,5
9,0									4,6*	4,6*	2,8
7,5									3,0*	3,0*	5,3
6,0									2,6*	2,6*	6,7
4,5	6,2*	6,2*							2,4*	2,4*	7,5
3,0	10,1*	10,1*							2,6	4,6*	7,9
1,5	10,7	11,0*							2,3	2,5*	8,0
0	10,7	12,2*							2,5	4,5*	7,8
-1,5	10,8	12,9*							2,5	3,1*	7,4
-3,0	10,6	13,3*							3,1	3,2*	6,5
-4,5	8,7*	8,7*							6,8*	6,8*	3,5

Altezza  In posizione trasversale al carro  In posizione longitudinale al carro  Portata max. * Limitato dalla forza di sollevamento idraulica

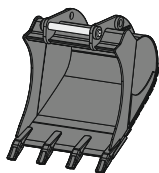
I valori di portata all'estremità del bilanciere (senza benna) sono espressi in tonnellate (t) e sono indicati per una rotazione della torretta a 360°, su una superficie del terreno piana e di portanza uniforme. Gli altri valori sono indicati per la posizione longitudinale rispetto al carro. I valori sono calcolati in riferimento a pattini della larghezza di 600 mm con una posizione ottimale dei cilindri di regolazione. Conformemente alla norma ISO 10567 i valori corrispondono al 75% del carico di ribaltamento statico oppure all'87% della forza di sollevamento idraulica (caratterizzata da *). In caso di smontaggio del cilindro della benna e del leverismo ribaltamento benna, il carico deve essere aumentato di ulteriori 228 kg. La portata della macchina è limitata dalla stabilità o dalla capacità di sollevamento dei dispositivi idraulici.

Conformemente alla norma armonizzata EU 474-5, per i lavori di sollevamento dei carichi, gli escavatori idraulici devono essere dotati di dispositivi contro la rottura delle tubazioni sui cilindri di sollevamento del braccio e sui cilindri di bilanciere, di un dispositivo di segnalazione di sovraccarico e di un diagramma dei carichi.

Determinare il carico massimo attraverso il diagramma di carico all'interno della cabina o nella tabella dei carichi inserita nel manuale di istruzioni fornito con la macchina.

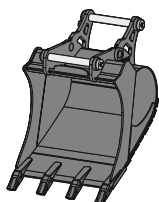
¹⁾ I valori sono validi per pattini della larghezza di 500 mm con il carro NLC

Attrezzature



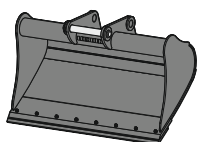
Benna rovescia TL 03

Montaggio	attacco diretto, SWA 33 meccanico, SWA 33 idraulico, SWA 33 Solidlink, SWA 48 meccanico, SWA 48 idraulico, SWA 48 Solidlink								
Larghezza di taglio	mm	300 ³⁾⁴⁾	400 ³⁾⁴⁾	500 ⁴⁾	650	750	850	1.050	1.250
Capacità	m ³	0,17 ⁵⁾	0,24 ⁵⁾	0,32	0,42	0,50	0,60	0,80	0,95
Peso ²⁾	kg	270	290	295	375	395	435	510	555



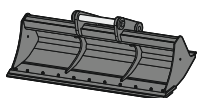
Benna 2-in-1 HTL 03

Montaggio	SWA 33 meccanico, SWA 33 idraulico, SWA 33 Solidlink, SWA 48 meccanico, SWA 48 idraulico, SWA 48 Solidlink							
Larghezza di taglio	mm	300 ³⁾³⁾	400 ¹⁾³⁾	500 ²⁾⁴⁾	650 ²⁾	850 ²⁾	1.050 ²⁾	1.250 ²⁾
Capacità	m ³	0,17	0,24	0,32	0,42	0,60	0,80	0,95
Peso	kg	280	290	413	450	510	584	628



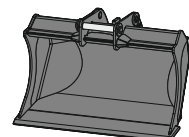
Benna universale

Montaggio	SWA 33 meccanico, SWA 33 idraulico, SWA 33 Solidlink, SWA 48 meccanico, SWA 48 idraulico, SWA 48 Solidlink								
UL 03									
Larghezza di taglio	mm	1.500							
Capacità	m ³	0,60							
Peso ¹⁾	kg	368							
UL 04									
Larghezza di taglio	mm	1.600		1.600					
Capacità	m ³	0,80		1,00					
Peso ²⁾	kg	473		496					



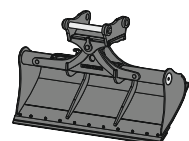
Benna pulizia fossi GRL rigida 02

Montaggio	attacco diretto, SWA 33 meccanico, SWA 33 idraulico, SWA 33 Solidlink, SWA 48 meccanico, SWA 48 idraulico, SWA 48 Solidlink								
Larghezza di taglio	mm	1.500	2.000				2.000		
Capacità	m ³	0,50	0,48				0,65		
Peso ¹⁾	kg	362	351				385		



Benna livellatrice PL 03

Montaggio	SWA 33 meccanico, SWA 33 idraulico, SWA 33 Solidlink, SWA 48 meccanico, SWA 48 idraulico, SWA 48 Solidlink									
Larghezza di taglio	mm	1.400			1.600					
Capacità	m ³	0,65			0,75					
Peso ¹⁾	kg	350			390					



Benna pulizia fossi con cilindro GRL 90

Montaggio	attacco diretto, SWA 33 meccanico, SWA 33 idraulico, SWA 33 Solidlink, SWA 48 meccanico, SWA 48 idraulico, SWA 48 Solidlink											
Larghezza di taglio	mm	1.600	1.600	2.000	2.000	2.000	2.200	2.200	2.200	2.400	2.400	2.800
Capacità	m ³	0,55	0,80	0,50	0,70	1,00	0,80	1,15	1,40	0,85	1,25	1,85
Peso ²⁾	kg	690	850	695	875	935	910	985	995	890	1.000	1.090
Angolo di inclinazione		2 x 50°	2 x 50°	2 x 50°	2 x 50°	2 x 50°	2 x 50°	2 x 50°	2 x 50°	2 x 50°	2 x 50°	2 x 50°

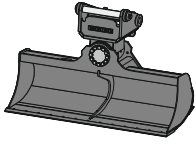
¹⁾ con riferimento a un'attrezzatura in configurazione standard con montaggio in attacco rapido SWA 33 Solidlink

²⁾ con riferimento a un'attrezzatura in configurazione standard con montaggio in attacco rapido SWA 48 Solidlink

³⁾ profondità di scavo limitata dovuta al montaggio in attacco rapido SWA 33

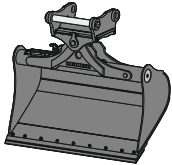
⁴⁾ profondità di scavo limitata dovuta al montaggio in attacco rapido SWA 48

⁵⁾ capacità ridotta con attacco diretto



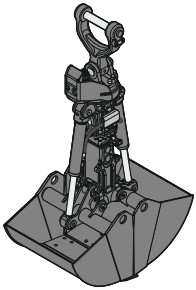
Benna pulizia fossi con motore di rotazione GRLM 20

Montaggio	SWA 33 meccanico, SWA 33 idraulico, SWA 33 Solidlink, SWA 48 meccanico, SWA 48 idraulico, SWA 48 Solidlink				
Larghezza di taglio	mm	1.600	1.800	2.000	2.200
Capacità	m ³	0,55	0,65	0,70	0,80
Peso ¹⁾	kg	688	720	753	785
Angolo di inclinazione		2 x 50°	2 x 50°	2 x 50°	2 x 50°



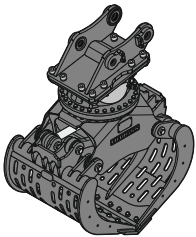
Benna orientabile con cilindro SL 90

Montaggio	attacco diretto, SWA 33 meccanico, SWA 33 idraulico, SWA 33 Solidlink, SWA 48 meccanico, SWA 48 idraulico, SWA 48 Solidlink						
Larghezza di taglio	mm	1.400	1.500	1.500	1.600	1.600	1.600
Capacità	m ³	0,55	0,60	1,20	0,80	1,00	1,35
Peso ²⁾	kg	715	738	970	820	890	970
Angolo di inclinazione		2 x 50°	2 x 50°	2 x 50°	2 x 50°	2 x 50°	2 x 50°



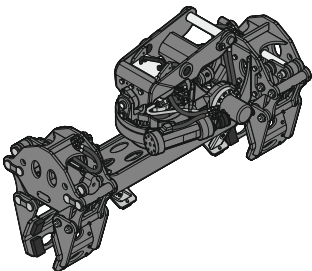
Benna bivalente

Montaggio	attacco diretto, SWA 33 meccanico, SWA 33 idraulico, SWA 33 Solidlink, SWA 48 meccanico, SWA 48 idraulico, SWA 48 Solidlink					
GMZ 18 Valve da scavo						
Apertura valve	mm	320	400	600	800	
Capacità ³⁾	m ³	0,17	0,22	0,30	0,40	
Apertura	mm	1.462	1.462	1.392	1.392	
Peso ⁴⁾	kg	670	705	715	765	
GMZ 22 Valve da scavo						
Apertura valve	mm	300	400	600	800	1.000
Capacità ³⁾	m ³	0,14	0,20	0,30	0,42	0,54
Apertura	mm	1.502	1.502	1.502	1.502	1.502
Peso ⁴⁾	kg	680	710	780	855	935



Pinza selezionatrice

Montaggio	attacco diretto, SWA 33 meccanico, SWA 33 idraulico, SWA 33 Solidlink, SWA 48 meccanico, SWA 48 idraulico, SWA 48 Solidlink								
SG 20B									
Profilo valve		forate				chiuse			
Apertura valve	mm	800	1.000	1.200	1.400	800	1.000	1.200	1.400
Capacità	m ³	0,40	0,50	0,60	0,70	0,40	0,50	0,60	0,70
Max. forza di chiusura	kN	40	40	40	40	40	40	40	40
Peso ⁵⁾	kg	750	795	840	885	765	810	850	895
SG 20B con pinza universale									
Apertura valve	mm	650							
Capacità	m ³	0,15							
Max. forza di chiusura	kN	57							
Peso ⁶⁾	kg	831							



Pinza parallela GMP 25 con ganasce per pali⁸⁾

Montaggio	SWA Solidlink 33-9	
Diametro di serraggio min.	mm	250
Diametro di serraggio max.	mm	600
Peso ⁷⁾	kg	1.470

¹⁾ con riferimento a un'attrezzatura in configurazione standard con montaggio in attacco rapido SWA 33 Solidlink

²⁾ con riferimento a un'attrezzatura in configurazione standard con montaggio in attacco rapido SWA 48 Solidlink

³⁾ le specifiche di capacità sono valori determinati teoricamente; il livello di riempimento varia a seconda del materiale caricato

⁴⁾ senza sospensione

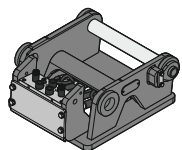
⁵⁾ con lama avvitata di tipo standard, senza montaggio in attacco rapido

⁶⁾ con denti Liebherr Z 35 C, senza montaggio in attacco rapido

⁷⁾ con riferimento a un'attrezzatura in configurazione standard con montaggio in attacco rapido SWA Solidlink 33-9

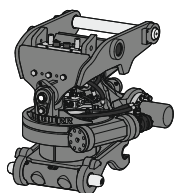
⁸⁾ sul lato macchina sono sempre necessari una striscia di contatti di segnale a 14 poli e una presa di alimentazione sullo bilanciere, commutabile tramite i contatti di segnale

Attrezzature



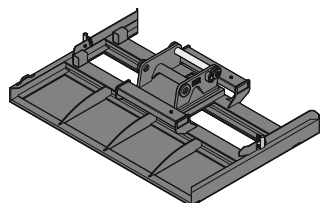
Piastra adattatrice

SWA 33 / SWA 48						
Versione		SWA 33	SWA 33 XL	SWA 48	SWA 48 XL	SWA 48 XXL
Peso ¹⁾	kg	102	140	153	225	282
SWA 33 Solidlink / SWA 48 Solidlink						
Versione		SWA 33 Solidlink	SWA 33 Solidlink XL	SWA 48 Solidlink	SWA 48 Solidlink XL	SWA 48 Solidlink XXL
Peso ²⁾	kg	145	182	210	281	338



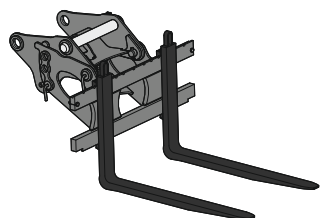
Tiltrotator TR 25

Montaggio lato macchina		SWA 33 meccanico, SWA 33 idraulico, SWA 33 Solidlink, SWA 48 meccanico, SWA 48 idraulico, SWA 48 Solidlink
Montaggio lato attrezzatura		SWA 33 meccanico, SWA 33 idraulico, SWA 48 meccanico, SWA 48 idraulico
Peso ³⁾	kg	787
Rotazione		360°
Inclinazione		2 x 50°



Barra di livellamento PB 20

Montaggio		SWA 33 meccanico, SWA 33 idraulico, SWA 33 Solidlink, SWA 48 meccanico, SWA 48 idraulico, SWA 48 Solidlink
Larghezza di taglio	mm	2.500
Peso ⁴⁾	kg	627



Forca per pallet

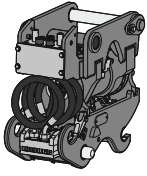
PG SWA 33 FEM III		
Montaggio		SWA 33 meccanico, SWA 33 idraulico, SWA 33 Solidlink
Lunghezza forche	mm	1.200
Larghezza massima portaforche	mm	1.500
Capacità di carico (ISO 2328)	t	5,0
Peso	kg	579
PG SWA 48 FEM II		
Montaggio		SWA 48 meccanico, SWA 48 idraulico, SWA 48 Solidlink
Lunghezza forche	mm	1.200
Larghezza massima portaforche	mm	1.245
Capacità di carico (ISO 2328)	t	2,5
Peso	kg	345
PG SWA 48 FEM III		
Montaggio		SWA 48 meccanico, SWA 48 idraulico, SWA 48 Solidlink
Lunghezza forche	mm	1.200
Larghezza massima portaforche	mm	1.500
Capacità di carico (ISO 2328)	t	5,0
Peso	kg	585

¹⁾ con riferimento a una piastra adattatrice standard con apertura e con montaggio in attacco rapido SWA 33 / SWA 48

²⁾ con riferimento a una piastra adattatrice standard con apertura, con assegnazione idraulica completa e con montaggio in attacco rapido SWA 33 Solidlink / SWA 48 Solidlink

³⁾ con riferimento a un tiltrotator standard TR 25 con montaggio in attacco rapido SWA 48 Solidlink lato macchina e montaggio in attacco rapido idraulico SWA 48 sul lato inferiore del tiltrotator

⁴⁾ con riferimento a un'attrezzatura in configurazione standard con montaggio in attacco rapido SWA 33 Solidlink



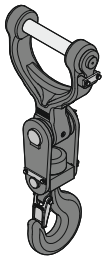
Tilt unit LiTiU 33²⁾

Montaggio lato macchina	SWA 33 Solidlink
Montaggio lato attrezzatura	SWA 33 idraulico, SWA 33 Solidlink
Peso ¹⁾	kg 410
Inclinazione	2 x 50°



Catena di carico / Barra di sollevamento

Catena di carico per attacco rapido SWA 33, con gancio di carico	
Capacità di carico (WLL)	t 6,7
Altezza totale	mm 536
Peso	kg 6
Catena di carico per attacco rapido SWA 33, senza gancio di carico	
Capacità di carico (WLL)	t 6,7
Altezza totale	mm 246
Peso	kg 2
Barra di sollevamento per attacco rapido SWA 33, con gancio di carico	
Capacità di carico (WLL)	t 10,0
Altezza totale	mm 745
Peso	kg 21,7



Gancio di carico / Grillo di sollevamento

Montaggio	SWA 33 meccanico, SWA 33 idraulico, SWA 33 Solidlink, SWA 48 meccanico, SWA 48 idraulico, SWA 48 Solidlink	
Versione	Gancio di carico singolo	Gancio di carico doppio
Gancio di carico		
Capacità di carico (WLL)	t 12,5	12,5
Altezza	mm 545	535
Peso ³⁾	kg 67	68
Gancio di carico con motore di rotazione		
Capacità di carico (WLL)	t 12,5	12,5
Altezza	mm 1.032	1.022
Peso ³⁾	kg 344	345
Grillo di sollevamento		
Capacità di carico (WLL)	t 35	
Altezza	mm 226	
Peso ³⁾	kg 26	

¹⁾ con riferimento a una tilt unit standard LiTiU 33 con entrambi i lati montaggio in attacco rapido SWA 33 Solidlink (attacco rapido sul lato inferiore della tilt unit e dimensioni di aggancio compatibili con l'attacco rapido della macchina)

²⁾ sul lato macchina, è sempre necessaria una striscia di contatti di segnale a 14 poli; la commutazione avviene tra l'inclinazione dell'unità LiTiU e la rotazione dell'attrezzatura

³⁾ senza sospensione

Consulenza & Acquisto



Downloads

Panoramica di tutte le brochure per il movimento terra e la movimentazione di materiale.

Scaricatele subito e scoprite di più!



Configuratore

Configurate in autonomia la macchina più adatta alle vostre esigenze e alla vostra applicazione.

Iniziate subito a scegliere la soluzione perfetta!



Calcolatore di risparmio energetico

Ecco quanto si può risparmiare sul carburante con una macchina Liebherr.

Calcolate subito i vostri consumi e iniziate a risparmiare!



Partner di vendita

Contatti di riferimento nella vostra zona.

Trovate subito il vostro partner di vendita e ottenete una consulenza personalizzata!



App MyGuide

Prodotti, informazioni e novità: tutto in un'unica app.

Scaricatela ora e iniziate subito!



Modulo di contatto

Prenderemo in carico la vostra richiesta.

Contattateci subito e lavoreremo insieme alla vostra richiesta!

Dotazione di serie

Carro

Cingolo & catenarie & gradino

Esecuzione e trasporto di rulli sigillati e lubrificati a vita
Occhielli d'ancoraggio

Torretta

Idraulica & motore

Accumulatore per abbassamento controllato dell'attrezzatura a motore spento
Filtri accessibili da terra

Filtro carburante

Pacchetto Power EU Livello V

Prefiltro carburante e separatore d'acqua

Contrappeso & ispezione

Contrappeso standard 3,9t

Opzioni

Interruttore principale batteria, elettrico, con timer

Interruttore principale della batteria accessibile da terra

Attrezzatura

Braccio

Dispositivo di sicurezza antirottura tubazioni cilindri di sollevamento

Dispositivo di sicurezza antirottura tubazioni cilindro del bilanciamento

Comando

Sicurezza & lavoro

Aumento automatico del minimo / della velocità

Clacson

Modetronic

Posizionamento automatico del freno a snodo

Idraulica & comando

Display a colori 10" touch screen

Display con feedback aptico

Impianto alta pressione con Tool Control

Indicatore del livello del carburante sul display

Indicatore del livello dell'olio idraulico sul display

Indicatore del livello di urea sul display

Joystick sensore di prossimità

Maschera di controllo digitale

Modalità di alimentazione

Navigatore spingi-gira

Pulsante Start/ Stop

Touchpad 3,5"

Sistemi di assistenza

Interfaccia smartphone

Cabina

Interno

Arresto di emergenza idraulica e motore in cabina

Autoradio Comfort

Braccioli regolabili in lunghezza, altezza e inclinazione

Console con sedile molleggiato e regolabile

Console si ripiega a sinistra con la leva di sicurezza

Dispositivo di promemoria cintura di sicurezza

Gancio appendiabiti

Illuminazione ambiente LED

Illuminazione interna a LED

Impianto automatico di climatizzazione

Kit vivavoce

Liebherr Connect

Martello di sicurezza con tagliacinture

Parasole per finestrino anteriore e tetto

Portabottiglie raffreddato e riscaldabile

Prese in cabina (USB)

Reti portaoggetti

Sensore di radiazione solare

Sensore di temperatura esterna

Sensore di temperatura interna

Spazio per zaino

Ugello dell'acqua tergitristallo

Vano portaoggetti chiavi

Vano portaoggetti raffreddato

Vano portaoggetti tablet

Esterno

Copertura anti pioggia sul parabrezza

Filtro dell'aria in cabina, accessibile da terra

Finestra laterale destra in vetro laminato

Lunotto posteriore uscita di emergenza

Parabrezza serbatoio acqua accessibile da terra

Predisposizione griglia di protezione tetto e parte anteriore FOPS-FGPS

Tergicristalli nella zona inferiore del parabrezza

Tergicristallo anteriore

Vetro tetto, vetro stratificato resistente agli urti

Utilizzo & lavoro

Commutazione azionamento circuito ad alta pressione e cilindro di ribaltamento

Coppia freno di rotazione impostabile

Indicatore del consumo di carburante sul display

Indicatore del consumo di urea sul display

ROPS

Dotazione standard / opzionale

Carro

Cingolo & catenarie & gradino	
Carro LC, carreggiata 2.250 mm	●
Carro NLC, carreggiata 2.000 mm	+
Copertura e piastra base rinforzate per elemento centrale	+
Guida catena 1 pezzo	●
Guida catena 3 pezzi	+
Lama stabilizzatrice anteriore di livellamento largh. 2.500 mm	+
Lama stabilizzatrice anteriore di livellamento largh. 2.600 mm	+
Lama stabilizzatrice anteriore di livellamento largh. 2.850 mm	+
Lama stabilizzatrice anteriore di livellamento largh. 3.000 mm	+
Pattini 3 nervature 500/750/900 mm	+
Pattini 3 nervature 600 mm	●
Pattini in gomma 600 mm	+
Salita	●
Salita larga	+
Vano portaoggetti porta attrezzi carro	+

Torretta

Idraulica & motore	
Filtro by-pass per olio idraulico	+
Griglia di protezione a maglie fini davanti aspirazione radiatore	+
Olio idraulico, Liebherr Hydraulic Basic 100 (0 a +55 °C)	+
Olio idraulico, Liebherr Hydraulic HVI (-20 a +40 °C)	●
Olio idraulico, Liebherr Hydraulic Plus Arctic, olio ad alte prestazioni (-40 a +30 °C)	+
Olio idraulico, Liebherr Hydraulic Plus, olio ad alte prestazioni (-30 a +45 °C)	+
Pompa di rifornimento gasolio	+
Prefiltro aria con asportazione polvere	+
Preriscaldamento per carburante	+
Spegnimento automatico del motore in regime al minimo (impostabile)	+
Spegnimento automatico del motore in regime al minimo (non impostabile)	+
Trasmissione ventola ad inversione	+
Opzioni	
Cassetta utensili	●
Dotazione di utensili ampliata (incl. cassetta attrezzi)	+
Fari torretta, anteriori, LED, 2 pezzi, incluso protezione fari	● ¹⁾
Fari torretta, anteriori, LED+, 2 pezzi, incluso protezione fari	+ ¹⁾
Fari torretta, posteriori, LED+, 2 pezzi	+ ¹⁾
Faro rotante sulla torretta, posteriore, LED, 1 pezzo	+
Faro torretta, lato destro, LED+, 1 pezzo	+ ¹⁾
Illuminazione salita cabina	+ ¹⁾
Lubrificazione centralizzata automatica della ralla e delle attrezzature	●
Marcatura di avvertimento riflettere	+
Presa su torretta (24 V)	+

Attrezzatura

Braccio	
Braccio monolitico 5,00 m	+
Fari braccio, LED, 2 pezzi	● ¹⁾
Fari braccio, LED+, 2 pezzi	+ ¹⁾
Posizionatore idraulico 5,30 m	+
Posizione flottante braccio	+
Protezione fari braccio	+
Bilanciere & supporto attrezzature	
Attacco rapido SWA 33 idraulico	+
Attacco rapido SWA 48 idraulico	+
Bilanciere 2,25 m	+
Bilanciere 2,45 m	+
Bilanciere 2,65 m	+
Contatti di segnale per Solidlink a 5 poli	+
Contatti di segnale per Solidlink a 5 e a 14 poli	+
Contatti di segnale per Solidlink a 14 poli	+
Fari bilanciere, destro e sinistro, LED+, 2 pezzi, incluso protezione fari	+ ¹⁾
GPS per attrezzature (tramite contatti di segnale 5 poli)	+
GPS per attrezzature (tramite contatti di segnale 14 poli)	+
Lubrificazione centralizzata automatica per attacco rapido	+
Lubrificazione centralizzata automatica per rinvio benna	+
Occhione di carico 8,0t a 500 mm dal punto di connessione	+
Presa su bilanciere (24 V)	+
Protezione asta pistone cilindro di ribaltamento	+
Protezione corrente inferiore per bilanciere	+
Sistema di accoppiamento Solidlink per attacco rapido SWA 33	+
Sistema di accoppiamento Solidlink per attacco rapido SWA 48	+
Valvola di bilanciamento per cilindro di ribaltamento (entrambi i lati)	+



Cabina

Interno	
Appoggio piedi	+
Blocco radiocomandato cabina	+ ¹⁾
Dispositivo di avviso acustico standard disinnestabile	+
Estintore	+
Imbracatura a 2 punti, 2"	●
Imbracatura a 2 punti, 3"	+
Imbracatura a 3 punti, 2"	+
Parasole per finestrino posteriore e laterale destro	+
Pedali dell'acceleratore con leva di comando rimovibile	+
Riscaldamento a veicolo programmabile	+
Sedile di guida Comfort	●
Sedile di guida Premium	+
Supporto multifunzione	+
Supporto per cellulare con stazione di ricarica induttiva	+
Esterno	
Barra di luce sulla cabina, LED	+
Fari cabina, anteriori, LED, 2 pezzi	● ¹⁾
Fari cabina, anteriori, LED+, 2 pezzi	+ ¹⁾
Faro cabina, posteriore, LED+, 1 pezzo	+ ¹⁾
Faro rotante richiudibile cabina, LED, 1 pezzo	+
Griglia di protezione FGPS anteriore apribile	+
Griglia di protezione superiore FOPS	+
Griglia di protezione superiore piatta FOPS	+
Parabrezza anteriore in vetro stratificato a scomparsa in due pezzi	●
Specchietti retrovisori esterni regolabili e riscaldati elettricamente	+
Specchietto esterno cabina	●
Tergicristallo nel tetto	+
Vetro di sicurezza stratificato, resistente agli urti, parabrezza in un unico pezzo	+
Utilizzo & lavoro	
Filtro di ritorno per olio idraulico con esercizio martello	+
Tubazione olio di dispersione per attrezzatura	+



Comando

Sicurezza & lavoro	
Dispositivo di avviso di sovraccarico	+
Idraulica & comando	
Azionamento dell'attrezzo di fissaggio funzionamento continuo	+
Circuito di media pressione	+
Doppio pedale destro	+
Doppio pedale sinistro	+
Joysticks Premium	●
Predisposizione per il tiltrotator	+
Sistemi di assistenza	
Monitoraggio dell'area posteriore e laterale a destra con telecamera	●
Predisposizione per sistema di controllo macchina	+
Skyview 360°	+
Smart Key Comfort	+
Smart Key Standard	●
Standard di comunicazione MiC 4.0 BUS	+



Generale

Verniciatura & trasporto	
Verniciatura speciale	+



Pacchetti

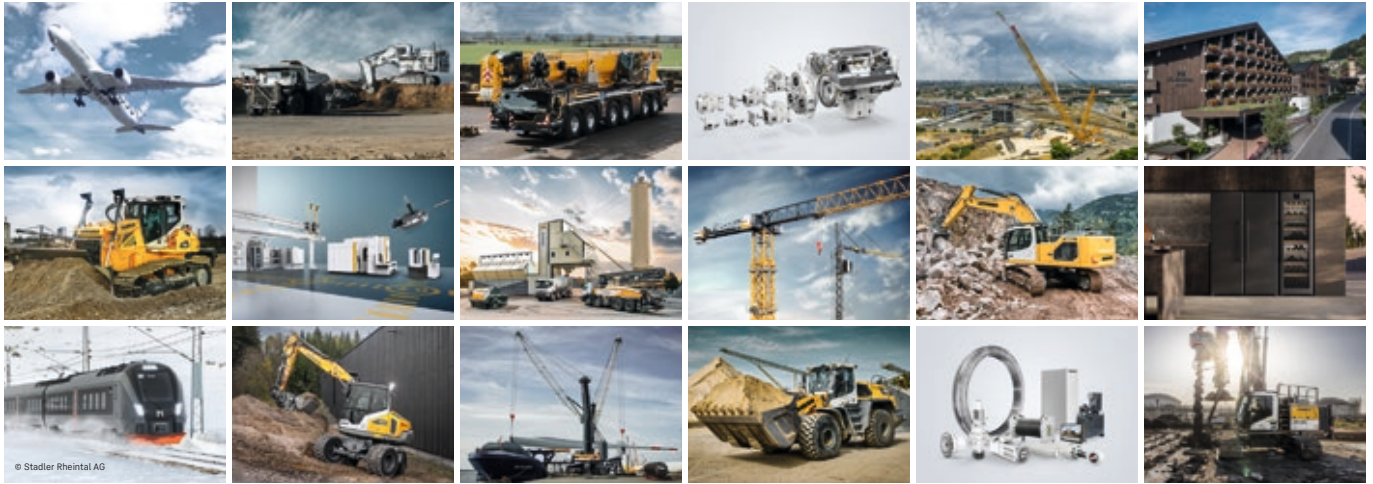
Coming / Leaving Home	+ ¹⁾
Regolazione della luminosità (fari LED+)	+ ¹⁾

● = Standard, + = Opzione

¹⁾ dotazione non disponibile singolarmente, ma solo come pacchetti predefiniti
Elenco non esaustivo, contattateci per ulteriori informazioni.

Le attrezzature e gli accessori di altri fabbricanti non possono essere installati senza l'autorizzazione da parte di Liebherr.

Il Gruppo Liebherr



Globale e indipendente: con successo da oltre 75 anni

Liebherr è stata fondata nel 1949: con lo sviluppo della prima gru a torre mobile al mondo, Hans Liebherr ha posto le basi per un'azienda familiare di successo che oggi comprende oltre 150 società in tutti i continenti e impiega oltre 55.000 dipendenti. Holding del Gruppo è la Liebherr-International AG di Bulle (Svizzera), i cui soci sono esclusivamente membri della famiglia Liebherr.

Leadership tecnologica e spirito pionieristico

Liebherr si considera un pioniere. Con questi presupposti, l'azienda ha rivestito un ruolo decisivo nel plasmare la storia della tecnologia in molti settori. Ancora oggi, i dipendenti di tutto il mondo condividono il coraggio del fondatore dell'azienda di esplorare strade ancora sconosciute. Tutti sono uniti dalla passione per la tecnologia e prodotti all'avanguardia, così come dalla determinazione a raggiungere l'eccellenza per i propri clienti.

Una gamma di prodotti estremamente diversificata

Liebherr è annoverata tra i maggiori costruttori di macchine da costruzione al mondo, ma offre anche in molti altri settori prodotti e servizi di qualità elevata, rivolti alle esigenze dei clienti. La gamma di prodotti comprende i seguenti settori: movimento terra, movimentazione dei materiali, fondazioni speciali, industria mineraria, autogrù e gru cingolate, gru a torre, tecnologia per calcestruzzo, gru marittime, sistemi aerospaziali e di trasporto, tecnologia di ingranaggi e sistemi di automazione, frigoriferi e congelatori, componenti e hotel.

Soluzioni su misura e massimi vantaggi per il cliente

Le soluzioni Liebherr sono caratterizzate dalla massima precisione, da un'eccellente realizzazione e da una durata eccezionale. Inoltre, la padronanza delle tecnologie chiave permette al Gruppo di offrire ai suoi clienti anche soluzioni su misura. Tuttavia, l'attenzione di Liebherr verso il cliente non si esaurisce con il prodotto, ma comprende anche una vasta gamma di servizi in grado di fare davvero la differenza.

www.liebherr.com

Liebherr-France SAS

2 avenue Joseph Rey, B.P. 90287 • 68005 Colmar Cedex, France • Phone +33 389 213030
info.lfr@liebherr.com • www.liebherr.com • www.facebook.com/LiebherrConstruction