

Liebherr-Werk Nenzing GmbH

Solutions pour nos clients



LIEBHERR

Contenu

| | |
|---|----|
| Liebherr-Werk Nenzing GmbH | 04 |
| Solutions pour travaux de fondations spéciales | 10 |
| Foreuses : série LB | |
| Engins de battage et de forage : série LRB | |
| Engins de battage : série LRH | |
| Pelles à câbles hydrauliques : série HS | |
| Solutions pour applications de levage | 20 |
| Grues sur chenilles : série LR | |
| Solutions techniques de manutention | 24 |
| Pelles à câbles hydrauliques : série HS | |
| Les engins en un coup d'œil | 28 |
| Services | 30 |
| Le groupe Liebherr | 34 |

Chiffres et faits

1976 Création de Liebherr-Werk Nenzing GmbH

254 000 m² Le site

103 000 m² La surface bâtie

1979 Première pelle à câbles hydraulique au monde à commande électronique

1600 Les salariés

50 000 La consommation annuelle d'acier en tonnes

2012 Attribution du Prix d'État des technologies environnementales et énergétiques appliquées aux moteurs hybrides





40 ans de succès

Liebherr-Werk Nenzing GmbH a été créé en 1976 par Hans Liebherr. Au départ, la gamme ne comprenait que deux lignes de produits, à savoir les grues de navire et les grues offshore.

Aujourd'hui, le site de Nenzing accueille le développement, la production et la distribution de grues sur chenilles avec une charge maxi de 300 tonnes, de pelles à câbles hydrauliques ainsi que d'engins de battage et de forage pour travaux de fondations spéciales. Au fil des années, l'entreprise a évolué, devenant un fournisseur de solutions complètes; en plus des produits, différents services et solutions globales sont proposés visant à simplifier les pro-

cessus sur les chantiers. Ces solutions vont du conseil sur le chantier, dispensé par des techniciens expérimentés, à la collecte et l'analyse des données d'engin, en passant par des possibilités ultramodernes d'entraînement sur simulateur.

Un standard de haute technologie, doublé de qualité et de fonctionnalités, distingue les engins Liebherr. Ceux-ci sont équipés de systèmes de commande ultramodernes pour un maximum de facilité d'utilisation dans les applications de chantier. Dans tout cela, les besoins et les exigences du client occupent une place centrale.

Des engins destinés uniquement aux travaux de fondations spéciales sont construits à Nenzing depuis la fin des années 90





Compétences réunies sur un site

La recherche et le développement, ainsi que la production et la distribution, se déroulent à Nenzing. Il est ainsi possible d'assurer sur un seul site la concentration de compétences pour la fabrication de grues, pelles à câbles et engins pour travaux de fondations spéciales, ainsi que pour les services y afférents. Pour cela nous possédons des équipements de production ultramodernes et une infrastructure bureautique à l'état de l'art.

Notre service de vente directe qui compte environ 40 sociétés de distribution et d'assistance et dispose de ses

propres salariés présents sur place, dans le monde entier, garantit par ailleurs la proximité client. Un expert Liebherr peut se rendre directement chez le client dans les plus brefs délais pour des travaux d'assistance et de réparation. En même temps, cette proximité sur le marché assure aussi que les tendances sont identifiées rapidement et prises en compte au moment du développement de nouveaux produits, technologies et services. C'est ainsi que Liebherr-Werk Nenzing GmbH est devenu l'une des entreprises les plus innovantes du secteur des engins de chantier.

Le portefeuille produits Liebherr du site de Nenzing comprend des grues sur chenilles, des pelles à câbles hydrauliques ainsi que des engins de battage et de forage









Solutions pour travaux
de fondations spéciales

Foreuses : série LB

Les modèles de la série LB sont en service dans le monde entier sur les chantiers de travaux de fondations spéciales. Ils sont extrêmement performants grâce à leurs moteurs puissants et à leur système hydraulique efficace. Le mât robuste et la cinématique parallèle innovante assurent un haut degré de stabilité ainsi qu'un rayon de travail important.

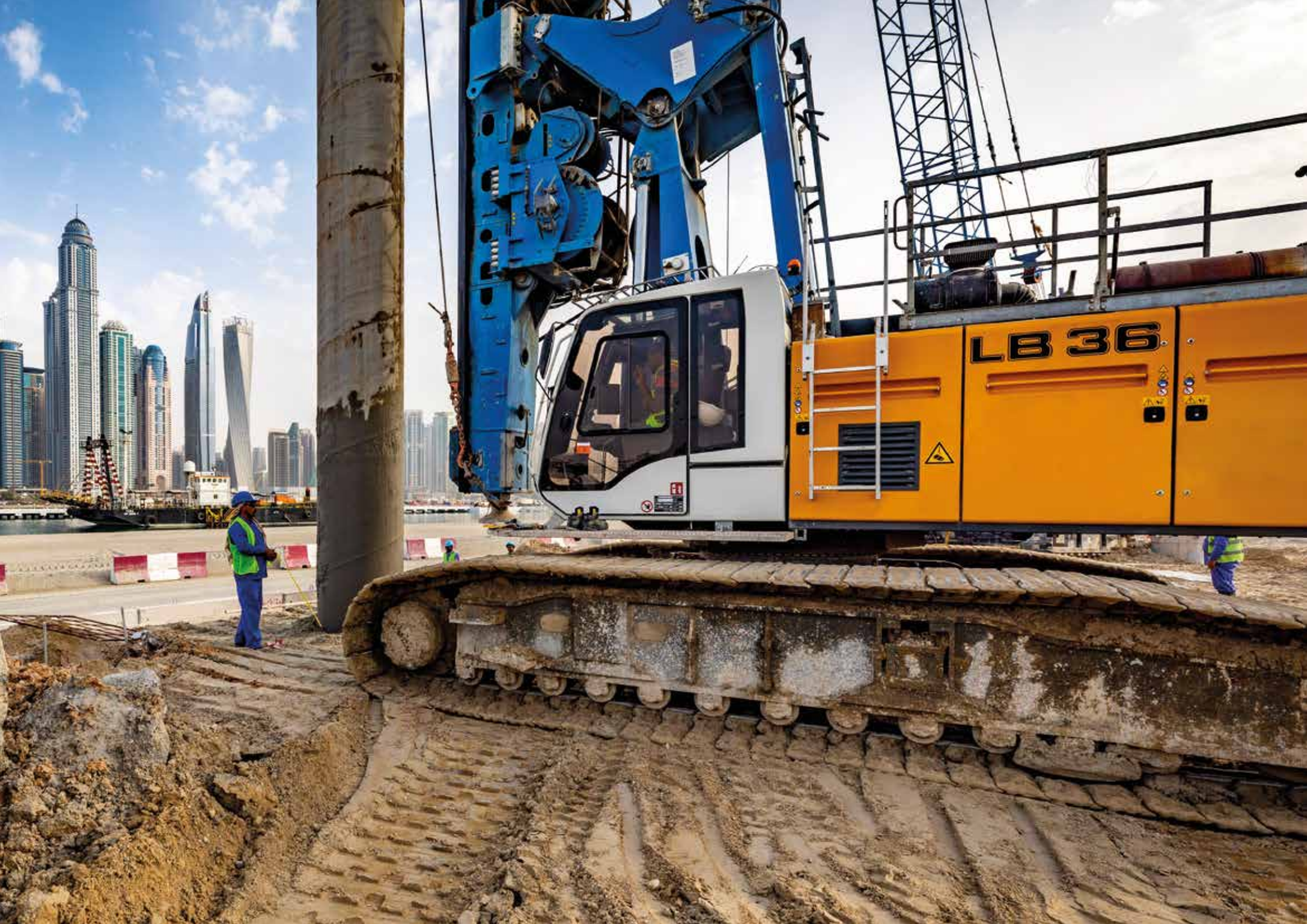
Parmi les caractéristiques exceptionnelles des foreuses Liebherr, figurent un fonctionnement économique en termes de frais, un transport simple et une mise en service

rapide. Le fait de pouvoir laisser le mât sur la machine pour le transport est un avantage considérable. De plus, les engins sont dotés d'entraînements de forage puissants, qui sont à leur tour équipés d'une régulation de couple automatique et d'une optimisation de vitesse sans palier.

Les foreuses de la série LB peuvent être utilisées pour l'ensemble des techniques de forage courantes, dont le forage Kelly, le forage à tarière continue, le forage double tête et le forage par refoulement.

La foreuse LB 36 travaillant à Dubai





Engins de battage et de forage : série LRB

Les engins de battage et de forage combinés ont été les premiers engins Liebherr destinés uniquement aux travaux de fondations spéciales. Le démarrage de la production, à Nenzing, date de la fin des années 90 sous la devise « Tout chez un seul fournisseur ».

Aujourd'hui, la série LRB couvre un vaste champ d'applications. Parmi les nombreuses techniques possibles, figurent les travaux au vibreur et marteau hydraulique, le soil mixing ainsi que les techniques de forage courantes avec équipement Kelly, double tête de forage, tarière continue et tarière à refoulement.

Les engins de la série LRB, robustes et fiables, bénéficient d'une grande zone de travail apportant une flexibilité énorme grâce à une cinématique parallèle évoluée. En même temps, ils permettent un maximum de précision dans les applications de chantier. La rapidité de mise en service et la simplicité de transport présentent des avantages essentiels : les engins peuvent être transportés sans besoin de démonter le mât, le chariot universel ou le câble. En outre, aucun outil n'est demandé pour rabattre le mât ou monter le contrepoids.

L'engin de battage et de forage LRB 355 au travail à Saint-Gall, Suisse





LIEBHERR

D57
THS 80 D-K

355

Engins de battage : série LRH

Les engins de battage de la série LRH avec mât vertical ou incliné sont utilisés chaque fois que des portées importantes sont nécessaires. Ils sont aussi utilisés pour la mise en place d'éléments lourds. Les porteurs des séries pelles à câbles, grues sur chenilles ou foreuses Liebherr servent de base selon les exigences.

Combinés à des mâts solides, ces engins de battage convainquent par leur efficacité exceptionnelle ainsi que leur flexibilité. Les équipements peuvent être exploités

depuis le puissant système hydraulique de bord des porteurs sans besoin de groupes moteur auxiliaires. Cela permet de réaliser des économies sensibles durant le fonctionnement et souligne leur caractère d'engins ultra-efficaces.

En tant que fournisseur complet dans le domaine des travaux de fondations spéciales, Liebherr-Werk Nenzing GmbH propose également une gamme de marteaux et vibreurs issus de sa propre fabrication. Il est ainsi possible d'adapter parfaitement l'équipement au porteur.

Un engin de battage du type LRH 100 lors de travaux de fondation dans le nord de l'Allemagne





Pelles à câbles hydrauliques : série HS

À Nenzing, outre les engins destinés uniquement aux travaux de fondations spéciales, sont fabriquées aussi des pelles à câbles hydrauliques avec équipement qui sont également exploitées dans le domaine des applications de fondations spéciales. Du fait de leur construction robuste, les modèles de la série HS conviennent parfaitement pour les travaux dynamiques.

Parmi les équipements typiques pour les pelles à câbles hydrauliques exploitées pour les travaux de fondations

spéciales figurent les louvoyeuses, les bennes ou fraises pour parois moulées, les mâts verticaux ou inclinés ainsi que les poids tombants pour les applications dans le domaine du compactage de sol dynamique.

Les pelles à câbles Liebherr séduisent par leur efficacité grâce à leur moteur puissant et à leurs systèmes hydrauliques optimisés. Un transport simple et une mise en service rapide comptent parmi les raisons de leur popularité mondiale.

Travaux de mise en place de parois moulées par pelle à câbles hydraulique au Canal de Suez, Égypte









Solutions pour
applications de levage

Grues sur chenilles : série LR

Les grues sur chenilles Liebherr sont demandées partout dans le monde pour la manutention de charges lourdes. Elles sont exploitées pour des travaux spéciaux de levage, dans le domaine de l'éolien, ainsi que sur des barges. Leurs dimensions compactes offrent un maximum de mobilité et rentabilité.

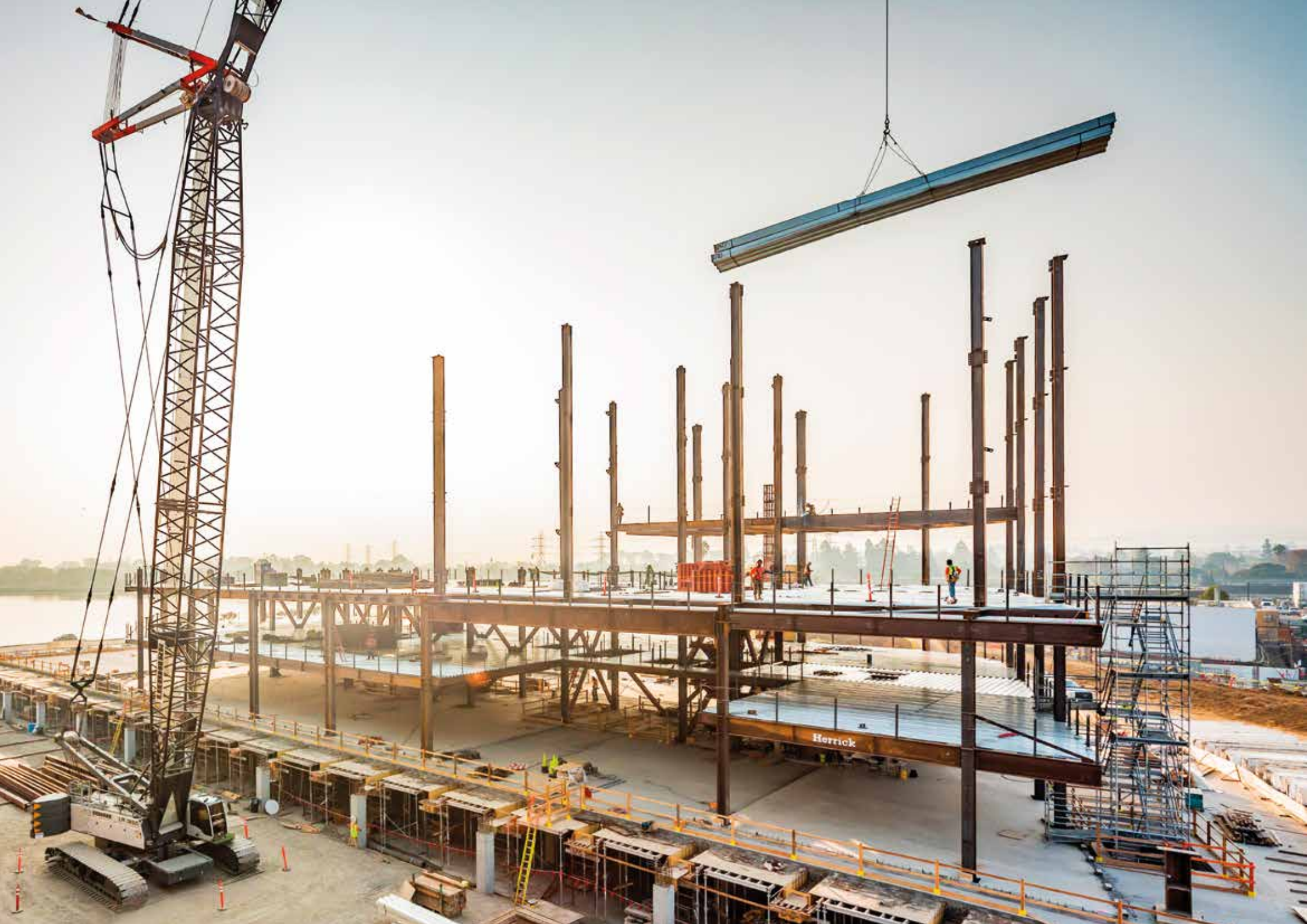
Les grues sur chenilles avec une charge maxi de 300 tonnes sont fabriquées sur le site de Nenzing. Elles convainquent par leurs valeurs de charge exceptionnelles dans toute la zone de travail ainsi que par leurs grandes

hauteurs de levage et portées. L'exploitation en toute flexibilité dans les applications de chantier est facilitée par un transport rationnel, un montage simple et un système de flèche évolué.

Les commandes fonctionnelles contribuent sensiblement à la facilité d'utilisation des grues. Ainsi, le limiteur de couple de charge calcule les charges automatiquement pendant le travail, assurant par là une utilisation optimale de l'engin. Les systèmes d'assistance simplifient le positionnement exact des charges et contribuent à la sécurité.

Une grue sur chenilles LR 1260 à San Francisco









Solutions techniques
de manutention

Pelles à câbles hydrauliques : série HS

En 1979, Liebherr a été, avec le modèle HS 870 HD, le premier fabricant au monde à réaliser une pelle à câbles hydraulique à commande électronique. Au cours des dernières décennies, la pelle à câbles s'est révélée être un engin très demandé au monde entier tant pour la manutention de matériaux que l'extraction de gravier.

Liebherr est aujourd'hui fournisseur d'une large gamme de pelles à câbles hydrauliques multifonctions avec des charges entre 30 et 300 tonnes. Les pelles à câbles conviennent par leur construction robuste, et de ce fait,

par leur longévité notamment dans les applications de chantier difficiles. Déjà doté d'un moteur puissant, le modèle majeur de la série, le HS 8300 HD, peut en outre être équipé d'un entraînement hybride.

La construction modulaire permet de configurer en toute flexibilité les pelles à câbles hydrauliques de la série HS pour chaque cas d'application. Équipées de différentes bennes preneuses ou godets dragline, elles sont parfaites pour les travaux ordinaires de manutention. Elles se sont affirmées, avec succès, lors d'applications de dragage sur ponton.

Manutention de matériaux par pelle à câbles hydraulique HS 8100 HD dans le port de Hambourg, Allemagne





HS 8100

LIEBHERR

Les engins en un coup d'œil

La gamme de produits de Liebherr-Werk Nenzing GmbH comprend des grues sur chenilles avec des charges maxi de 300 tonnes (série LR), des pelles à câbles hydrauliques (série HS), des foreuses (série LB), des engins de battage (série LRH) ainsi que des engins de battage et de forage combinés (série LRB). La part à l'exportation de l'entreprise étant très importante (env. 99 %), les engins sont exploités sur les chantiers dans le monde entier pour les applications de levage, la manutention de matériaux et les applications de fondations spéciales.

Tous les engins de Nenzing se distinguent par l'utilisation de nombreux composants et systèmes développés en interne chez Liebherr. Y figurent entre autres des concepts de motorisation performante ainsi que des solutions de commande innovative et facile d'utilisation. Ainsi est créé un système homogène. Le réseau d'assistance mondial Liebherr assure par ailleurs une grande disponibilité de pièces de rechange.



Série HS



Série LRH



Série LRB



Série LB



Série LR

La numérisation sur les chantiers de demain

Liebherr-Werk Nenzing GmbH s'est donné pour objectif de mettre en réseau et optimiser les processus sur les chantiers par le biais de systèmes informatiques. Bien que l'évolution depuis un constructeur mécanique expérimenté vers un fournisseur global de solutions complètes soit encore en cours, il existe déjà à l'heure actuelle toute une série de solutions informatiques qui simplifient sensiblement le travail des différents acteurs sur les chantiers.

Crane Planner 2.0

L'outil de planification grue utilise des données réelles pour choisir la bonne grue en fonction du travail de levage spécifique.

LiSIM®

Des simulateurs de haute technologie permettent de s'entraîner en toute sécurité en conditions réelles.

LIPOS®

Avec le système de positionnement, les engins et les équipements sont positionnés sur le chantier avec un maximum de précision et d'efficacité.

LiDAT®

Le système de transmission de données fournit des informations pour la localisation et le fonctionnement des engins, permettant ainsi, à distance, leur administration ainsi qu'une planification optimisée des applications.

PDE®/PDR2

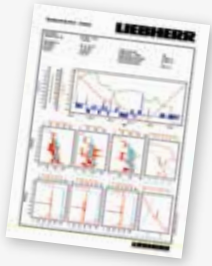
Avec le logiciel de rapport PDR2, les données d'opération enregistrées avec PDE® sont importées et résumées en un rapport.



Crane Planner 2.0

Importation de données 3D + Planning de chantier

Plan d



PDR2

Analyse et optimisation

Plan de travail
Données machine
Données d'opération

- Plan de travail
- Engins et configurations
 - Outils et annexes
 - Plan de travail
 - Environnement et plan de forage numérique



LIPOS®



Données machine
et d'opération

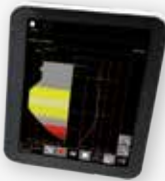


Information en temps réel



PDE®

Représentation et
enregistrement en ligne



LiSIM®

Simulation en temps réel

LiDAT®

Systèmes d'assistance





Liebherr, une entreprise familiale internationale

Liebherr a été créé en 1949 par Hans Liebherr. L'entreprise est entre-temps devenue un groupe qui emploie environ 42 000 salariés répartis en plus de 130 sociétés sur tous les continents. Aujourd'hui, Liebherr compte non seulement parmi les principaux constructeurs d'engins de chantier au monde, mais il est aussi, dans bien d'autres domaines, un fournisseur reconnu de produits et services utilitaires techniquement avancés. Liebherr International AG avec siège à Bulle, Suisse, est la société holding, dont les associés sont exclusivement des membres de la famille Liebherr.

Le fait que Liebherr est une entreprise familiale a marqué sa culture organisationnelle dès le début. Ainsi, depuis plus de 60 ans, Liebherr fait preuve de stabilité et fiabilité, en misant sur une collaboration étroite et de longue durée avec ses clients et partenaires.

Toutes les activités chez Liebherr s'inscrivent dans le souci de la plus grande qualité. Cet objectif est poursuivi par tous les salariés du groupe au cours de leur travail quotidien.

C'est avec passion que Liebherr travaille sur ses produits, en se mettant à la place de ses clients pour pouvoir leur proposer des solutions le plus possible sur mesure.



Les associés familiaux actifs dans le groupe (de gauche à droite) :
Jan Liebherr, Stéfanie Wohlfarth, Sophie Albrecht, Philipp Liebherr,
Patricia Rűf, Johanna Platt, Isolde Liebherr et Willi Liebherr

Les branches du groupe



Terrassement



Secteur minier



Grues mobiles



Grues à tour



Technique du béton



Grues maritimes



Aerospace et
ferroviaire



Machines-outils et
systèmes d'automatisation



Appareils ménagers



Composants



Hôtels

Liebherr-Werk Nenzing GmbH

Dr. Hans Liebherr Str. 1, 6710 Nenzing, Austria
Tel.: +43 50809 41-0, Fax: +43 50809 41-499
info.lwn@liebherr.com, www.liebherr.com
facebook.com/LiebherrConstruction