

---

# Ovunque il vento soffi

---

Gru per l'energia eolica

**LIEBHERR**

Autogrù e gru cingolate





# Definizioni



Raggio

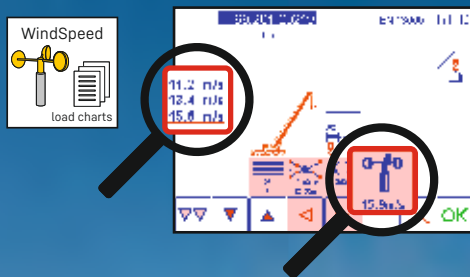
Altezza del  
mozzo

Altezza  
sotto gancio

## Concetti per l'energia eolica

	Dimensioni impianto	Trasporto efficiente	Trasferimento al cantiere	Flessibilità
LTM 	■ ■ ■ ■ □ □	■ ■ ■ ■ ■ ■	■ ■ ■ ■ ■ □	■ ■ ■ ■ ■ ■
LR 	■ ■ ■ ■ ■ ■	■ ■ ■ □ □ □	■ ■ ■ ■ ■ □	■ ■ ■ ■ ■ ■
LR-W 	■ ■ ■ ■ ■ □	■ ■ ■ □ □ □	■ ■ ■ ■ ■ ■	■ ■ ■ □ □ □
LG 	■ ■ ■ ■ ■ ■	■ ■ ■ ■ □ □	■ ■ ■ ■ □ □	■ ■ ■ ■ □ □

Maggiore flessibilità e sicurezza grazie alle tabelle di carico con le diverse velocità del vento consentite.



# Concetti per l'energia eolica

## Gru telescopiche

### Autogrù telescopica LTM

- Guida su strada
- Trasporto efficiente e tempi ridotti di montaggio
- Necessita di poco spazio per il montaggio gru
- Spostamento da impianto a impianto con braccio telescopico sfilato, braccio tirantato Y, equipaggiamento addizionale e zavorra parziale su carreggiate di 3 m
- Utilizzo universale: industria, infrastrutture, energia eolica



Altezza del mozzo	LTM 1350-6.1	LTM 1400-7.1	LTM 1450-8.1	LTM 1500-8.1	LTM 1650-8.1	LTM 1750-9.1	LTM 11200-9.1
80 m	21,1 t	27,5 t	27,2 t	56 t	68 t	92,1 t	141 t
100 m	10,1 t	14,9 t	14,9 t	31 t	45 t	65,6 t	97 t
140 m	-	-	-	-	12,7 t	14,3 t	26,1 t
	Pagina 6	Pagina 8	Pagina 10	Pagina 12	Pagina 14	Pagina 16	Pagina 18

### Esempio:

State cercando un'autogrù per montare una turbina eolica all'altezza di 100 m. Il peso massimo dell'unità è approssimativamente di 25 t.

Altezza del mozzo	LTM 1350-6.1	LTM 1400-7.1	LTM 1450-8.1	LTM 1500-8.1	LTM 1650-8.1	LTM 1750-9.1	LTM 11200-9.1
100 m	10,1 t	14,9 t	14,9 t	31 t	45 t	65,6 t	97 t
	Pagina 6	Pagina 8	Pagina 10	Pagina 12	Pagina 14	Pagina 16	Pagina 18



A partire dalla LTM 1500-8.1 troverete la soluzione più adatta alle vostre esigenze. Si veda pag. 12.

## Gru tralicciate

### Gru cingolate tralicciate LR

- Portate elevate e notevoli altezze sotto gancio
- Guidabile con equipaggiamento completo su carreggiate larghe
- Impiego universale: carichi pesanti, industria, energia eolica
- Efficiente sia quando viene utilizzata in grandi parchi eolici sia nei singoli impianti

### Gru cingolata tralicciata a scartamento stretto LR 1700-1.0W

- Guidabile lungo carreggiate strette
- Guidabile con sistemi braccio lunghi
- Adatta anche per impianti eolici di grandi dimensioni utilizzando il sistema Derrick
- Particolarmente efficiente per impieghi in parchi eolici

### Autogrù tralicciata LG 1800-1.0

- Macchina base guidabile su strade pubbliche
- Quantità inferiore di unità di trasporto rispetto alle gru cingolate tralicciate
- Impiego universale: carichi pesanti, industria, energia eolica
- Efficiente sia quando viene utilizzata in grandi parchi eolici sia nei singoli impianti
- Disallestimento della gru per il trasferimento, la macchina base si muove con i suoi 3 m di larghezza



### Gru tralicciate senza sistema derrick

Ideali per l'installazione economica di impianti eolici fino a 120 m di altezza del mozzo.

Altezza del mozzo	LR 1500	LR 1700-1.0	LR 1700-1.0W	LR 1800-1.0	LR 11000	LG 1800-1.0
80 m	118 t	170 t	170 t	185 t	253 t	185 t
100 m	88 t	151 t	145 t	172 t	253 t	174 t
	Pagina 20	Pagina 22	Pagina 24	Pagina 26	Pagina 28	Pagina 30

### Gru tralicciate con sistema derrick

Utilizzazione massima della capacità di sollevamento.

Altezza del mozzo	LR 1500	LR 1700-1.0	LR 1700-1.0W	LR 1800-1.0	LR 11000	LG 1800-1.0
80 m	113 t					
100 m	90 t					
140 m	51 t	135 t	138 t	157 t	202 t	167 t
165 m	-	105 t	108 t	126 t	140 t	121 t
170 m	-	-	-	115 t	123 t	143 t
180 m	-	-	-	80 t	110 t	135 t
190 m	-	-	-	-	87 t	-
	Pagina 20	Pagina 22	Pagina 24	Pagina 26	Pagina 28	Pagina 30



# Autogrù telescopica



350 t



70 m



455 kW  
619 CV



180 kW  
245 CV



140 t



12x6x12  
12x8x12



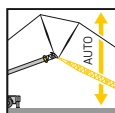
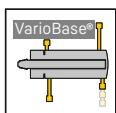
85 km/h



# LTM 1350-6.1

**A real power pack, but flexible as well!**

- Carro tutto terreno a 6 assi
- Il più lungo braccio telescopico della sua classe
- Automontaggio del braccio tirantato Y
- Portate all'avanguardia dei falconi tralicciati fissi per il montaggio e la manutenzione degli impianti eolici
- Manovre estremamente sensibili grazie alla sterzata completa degli assi e al convertitore di coppia
- Logistica di trasporto efficiente: per portate massime in ambiti di lavoro particolarmente difficili è sufficiente una zavorra parziale



## Braccio telescopico + braccio tirantato Y + falcone fisso

Altezza rotore	Portata max. con raggio di lavoro	Altezza gancio	Sistema
60 m	35 t x 16 m	70 m	TYVEF
80 m	21,1 t x 18 m	88 m	TYVEF
100 m	8,2 t x 22 m	106 m	TYVEFH



## Pluma telescópica + arriostramiento Y + plumín abatible

Altezza rotore	Portata max. con raggio di lavoro	Altezza gancio	Sistema
60 m	31 t x 18 m	71 m	TYVEN
80 m	17,3 t x 24 m	92 m	TYVEN
100 m	10,1 t x 30 m	109 m	TYVEN



# Autogrù telescopica



400 t



60 m



450 kW  
612 CV



240 kW  
326 CV



140 t



14x6x14  
14x8x14



85





# LTM 1400-7.1

**Manoeuvrable and flexible with seven axles.**

- Carro tutto terreno a 7 assi
- Sistema braccio potente grazie al braccio tirantato Y e allo Spacer
- Automontaggio del braccio tirantato Y
- Manovre estremamente sensibili grazie alla sterzata completa degli assi e al convertitore di coppia
- Regolazione idraulica del raggio zavorra da 5,6 a 6,6 m, e di conseguenza risparmio nel trasporto delle zavorre
- Logistica di trasporto efficiente: per portate massime in ambiti di lavoro particolarmente difficili è sufficiente una zavorra parziale

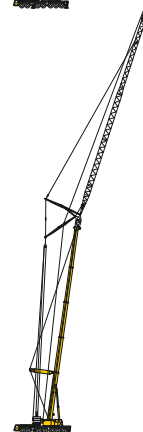
## Braccio telescopico + braccio tirantato Y + falcone fisso

Altezza rotore	Portata max. con raggio di lavoro	Altezza gancio	Sistema
60 m	29,3 t x 16 m	70 m	TYSF
80 m	16,8 t x 16 m	87 m	TYSF
100 m	7,4 t x 22 m	107 m	TYSF



## Braccio telescopico + braccio tirantato Y + falcone variabile

Altezza rotore	Portata max. con raggio di lavoro	Altezza gancio	Sistema
60 m	46,5 t x 16 m	68 m	TYSN
80 m	27,5 t x 22 m	88 m	TYSN
100 m	14,9 t x 30 m	108 m	TYSN



# Autogrù telescopica



450 t



85 m



505 kW  
686 CV



134 t



16x8x16



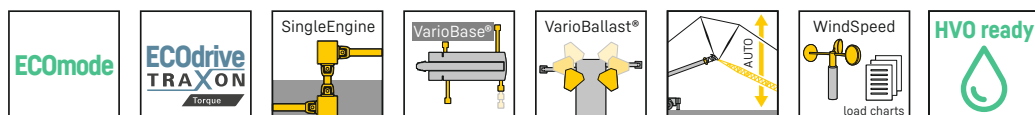
85 km/h



# LTM 1450-8.1

## The big fast-erecting crane!

- Telaio 8 assi tutto-terreno
- Viaggia su strade pubbliche con braccio telescopico 85 m e quattro travi stabilizzatori con 12 t di carico per asse
- Dotata di regolazione idraulica del raggio zavorra variabile da 5 a 7 m, con conseguente riduzione del trasporto zavorre necessarie
- Permette manovre efficaci grazie alla sterzata di tutti gli assi e al convertitore di coppia
- I costi di trasporto sono ridotti perché serve solo una zavorra parziale per ottenere la capacità di carico massima con braccio impennato.



### Braccio telescopico

Altezza rotore	Portata max. con raggio di lavoro	Altezza gancio	Sistema
60 m	33,7 x 16 m	68 m	T



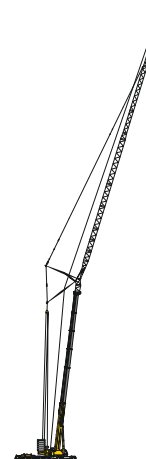
### Braccio telescopico + falcone ribaltabile

Altezza rotore	Portata max. con raggio di lavoro	Altezza gancio	Sistema
80 m	17,4 x 17 m	88 m	TK



### Braccio telescopico + falcone variabile

Altezza rotore	Portata max. con raggio di lavoro	Altezza gancio	Sistema
60 m	50 t x 20 m	68 m	TN
80 m	27,2 t x 24 m	89 m	TN
100 m	14,9 t x 32 m	108 m	TN
120 m	3,7 t x 36 m	130 m	TN





# Autogrù telescopica



500 t



50 m / 84 m



500 kW  
680 CV



240 kW  
326 CV



165 t



16x8x12



85 km/h



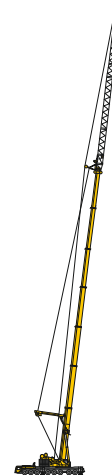
# LTM 1500-8.1

The most successful large crane of all time.

- Carro tutto terreno a 8 assi
- Bestseller per il montaggio di impianti eolici da 1,5 MW
- Sistema braccio variabile: braccio da 50 m e 84 m, falcone tralicciato fisso e a volata variabile
- Manovre estremamente sensibili grazie alla sterzata degli assi posteriori e al convertitore di coppia
- Logistica di trasporto efficiente, per portate massime in ambiti di lavoro particolarmente difficili è sufficiente una zavorra parziale

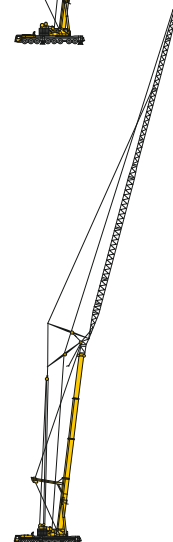
## Braccio telescopico 84 m + braccio tirantato Y + falcone fisso

Altezza rotore	Portata max. con raggio di lavoro	Altezza gancio	Sistema
60 m	64 t x 16 m	72 m	TY3ENZF
80 m	38,5 t x 20 m	88 m	TY3ENZF
100 m	17,2 t x 24 m	109 m	TY3ENZF



## Braccio telescopico 50 m + braccio tirantato Y + falcone variabile

Altezza rotore	Portata max. con raggio di lavoro	Altezza gancio	Sistema
60 m	78 t x 18 m	72 m	TY3SN
80 m	56 t x 24 m	90 m	TY3SN
100 m	31 t x 30 m	109 m	TY3SN
105 m	24 t x 34 m	116 m	TY3SN
120 m	16,1 t x 38 m	129 m	TY3SN





# Autogrù telescopica



700 t



80 m



505 kW  
686 CV



175 t



16x8x16



85 km/h

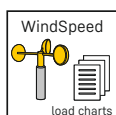
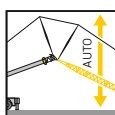
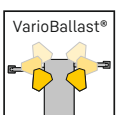
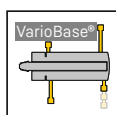
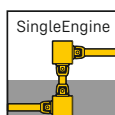




# LTM 1650-8.1

## The maximum on eight axles.

- Carro tutto terreno a 8 assi
- Guida su strade pubbliche con 54 m di braccio telescopico e stabilizzatori anteriori con carico per asse di 12 t
- Dotata di regolazione idraulica del raggio zavorra variabile da 6,4 a 8,4 m, con conseguente riduzione del trasporto zavorre necessarie
- Permette manovre efficaci grazie alla sterzata di tutti gli assi e al convertitore di coppia
- Impennamento e abbassamento del falcone variabile automatizzati
- Logistica di trasporto economica



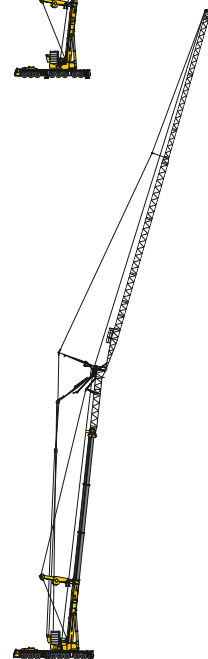
## Braccio telescopico + braccio tirantato Y + falcone fisso

Altezza rotore	Portata max. con raggio di lavoro	Altezza gancio	Sistema
80 m	56,4 t x 16 m	89 m	T5YVENZF 15°



## Braccio telescopico + braccio tirantato Y + falcone variabile

Altezza rotore	Portata max. con raggio di lavoro	Altezza gancio	Sistema
80 m	68 t x 21 m	87 m	T3YV2EN
90 m	56,3 t x 24 m	97 m	T3YV2EN
100 m	45 t x 28 m	107 m	T3YV2EN
110 m	34,6 t x 32 m	117 m	T3YV2EN
120 m	26,4 t x 32 m	127 m	T3YV2EN
130 m	18,7 t x 38 m	137 m	T3YV2EN
140 m	12,7 t x 42 m	147 m	T5YVEN



# Autogrù telescopica



800 t



52 m



505 kW  
686 CV



300 kW  
408 CV



204 t



18 x 8 x 18



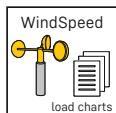
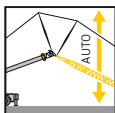
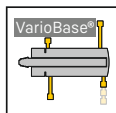
85 km/h



# LTM 1750-9.1

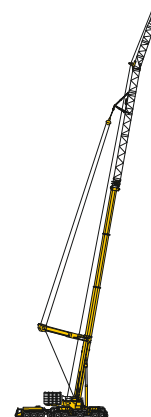
Wide range of uses with powerful boom systems.

- Carro tutto terreno a 9 assi
- Guida su strade pubbliche con braccio telescopico e 2 stabilizzatori con 12 t carico asse
- Equipaggiamento di lavoro all'avanguardia: falcone tralicciato variabile e fisso, prolungamento braccio telescopico e falcone montaggi sono particolarmente adatti al montaggio degli impianti eolici
- Manovre estremamente sensibili grazie a confortevole sterzata completa assi e convertitore di coppia
- Logistica di trasporto efficiente, per portate massime in ambiti di lavoro particolarmente difficili è sufficiente una zavorra parziale



## Braccio telescopico + braccio tirantato Y + falcone fisso

Altezza rotore	Portata max. con raggio di lavoro	Altezza gancio	Sistema
80 m	56,5 t x 18 m	88 m	TYV23E3F 10°



## Braccio telescopico + braccio tirantato Y + falcone variabile

Altezza rotore	Portata max. con raggio di lavoro	Altezza gancio	Sistema
80 m	92,1 t x 19 m	89 m	TYV23EN
90 m	79,8 t x 21 m	98 m	TYV23EN
100 m	65,6 t x 24 m	108 m	TYV23EN
105 m	61,2 t x 25 m	112 m	TYV23EN
110 m	46 t x 28 m	118 m	TYV2EN
120 m	33 t x 34 m	129 m	TYV2EN
130 m	22,8 t x 38 m	138 m	TYV2EN
140 m	14,3 t x 42 m	148 m	TYV2EN





# Autogrù telescopica



1.200 t



55 m /  
100 m



505 kW  
686 CV



300 kW  
408 CV



202 t



18 x 8 x 18



80



# LTM 11200-9.1

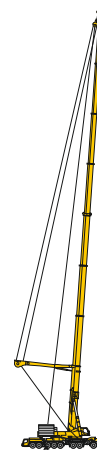
The largest Liebherr mobile crane.

- Carro tutto terreno a 9 assi
- La più potente autogrù telescopica al mondo
- Guida su strade pubbliche con braccio telescopico con 12 t carico asse con piattaforma girevole e 4 stabilizzatori senza braccio telescopico
- Trasferimento in cantiere con braccio telescopico da 100 m e braccio tirantato Y con relativi accessori
- Manovre estremamente sensibili grazie a confortevole sterzata completa assi e convertitore di coppia
- Logistica di trasporto efficiente, per portate massime in ambiti di lavoro particolarmente difficili è sufficiente una zavorra parziale



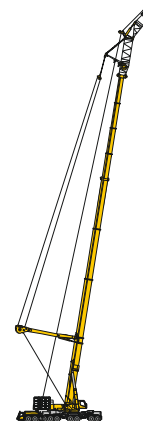
## Braccio telescopico 100 m + braccio tirantato Y

Altezza rotore	Portata max. con raggio di lavoro	Altezza gancio	Sistema
80 m	84 t x 16 m	92 m	T7Y



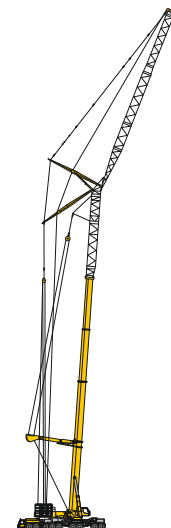
## Braccio telescopico 100 m + braccio tirantato Y + falcone fisso

Altezza rotore	Portata max. con raggio di lavoro	Altezza gancio	Sistema
80 m	94 t x 20 m	89 m	T7YVENZF
100 m	76 t x 16 m	107 m	T7YVEV2NZF
105 m	65 t x 16 m	114 m	T7YVEV3V2NZF



## Braccio telescopico 55 m + braccio tirantato Y + falcone variabile

Altezza rotore	Portata max. con raggio di lavoro	Altezza gancio	Sistema
80 m	141 t x 18 m	90 m	T3YVEN
100 m	97 t x 22 m	112 m	T3YV2VEN
105 m	83 t x 24 m	117 m	T3YV2VEN
120 m	58 t x 32 m	128 m	T3YV2VEN
130 m	38 t x 36 m	138 m	T3YV2VEN
140 m	26,1 t x 44 m	148 m	T3YV2VEN
150 m	15,8 t x 50 m	158 m	T3YV2VEN





# Gru cingolata tralicciata



500 t



330 kW  
449 CV



190 t



55 t



max.  
280 t x 16 m



7,6 m

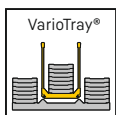




# LR 1500

Powerful, smart, compact.

- La più innovativa tecnologia per gru cingolate
- Sistemi eolici ottimizzati per altezze torri da 80 m fino a 100 m
- Trasportabile in modo economico in tutti i paesi del mondo
- Dimensioni della classe da 400 t e portate di una 500 t per tutti i tipi di lavori



## Braccio principale + falcone fisso

Altezza rotore	Portata max. con raggio di lavoro	Altezza gancio	Sistema
80 m	107 t x 16 m	94 m	SL3F
80 m	118 t x 16 m	94 m	SL8F
90 m	88 t x 18 m	103 m	SL3F
90 m	101 t x 18 m	103 m	SL8F
100 m	77 t x 18 m	112 m	SL3F
100 m	88 t x 18 m	112 m	SL8F

## Braccio principale + braccio Derrick + falcone fisso

Altezza rotore	Portata max. con raggio di lavoro	Altezza gancio	Sistema
100 m	90 t x 24 m	112 m	SL4DFB
120 m	73 t x 24 m	130 m	SL4DFB
130 m	59 t x 22 m	142 m	SL4DFB
140 m	51 t x 22 m	150 m	SL4DFB



# Gru cingolata tralicciata



700 t



400 kW  
544 CV



230 t



90 t



max.  
375 t x 18 m



max.  
375 t x 21 m



max.  
375 t x 21 m



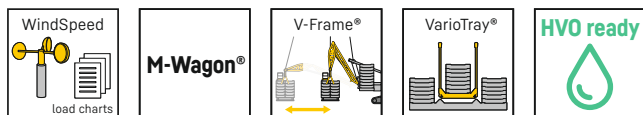
8,7 m



# LR 1700-1.0

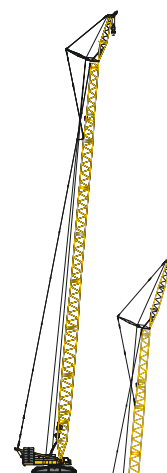
Blending worlds, merging types.

- La gru perfetta per l'eolico
- Tecnologia del braccio tralicciato imbattibile: dimensioni della classe 600 t e capacità di carico della classe 750 t
- Falcone fisso F di ultima generazione con portata di 170 t e runner integrato
- Supporti per cingoli Heavy Duty (HD) a garanzia di massime prestazioni di marcia



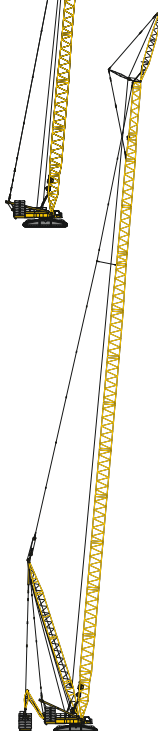
## Braccio principale + falcone fisso

Altezza rotore	Portata max. con raggio di lavoro	Altezza gancio	Sistema
80 m	170 t x 16 m	93 m	HSL3AF
90 m	168 t x 16 m	102 m	HSL3AF
100 m	151 t x 17 m	110 m	HSL3AF
105 m	140 t x 18 m	113 m	HSL3AF
105 m	135 t x 18 m	116 m	HSL2AF
110 m	114 t x 18 m	119 m	HSL2AF
110 m	103 t x 19 m	122 m	HSL2AF



## Braccio principale + braccio Derrick + falcone fisso

Altezza rotore	Portata max. con raggio di lavoro	Altezza gancio	Sistema
140 m	135 t x 30 m	152 m	HSL9ADFBV
150 m	120 t x 30 m	161 m	HSL9ADFBV
160 m	109 t x 32 m	170 m	HSL9AZDFBV
165 m	105 t x 28 m	173 m	HSL9AZDFBV
166 m	99 t x 28 m	177 m	HSL9AZDFBV





# Gru cingolata tralicciata a carro stretto



700 t



400 kW  
544 CV



170 t  
68 t



65 t



max.  
375 t x 18 m



max.  
375 t x 21 m



13,5 m x 13,5 m



3,9 m



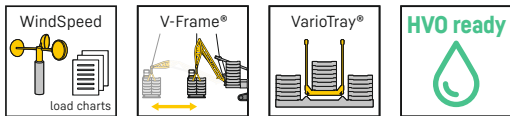
5,9 m



# LR 1700-1.0W

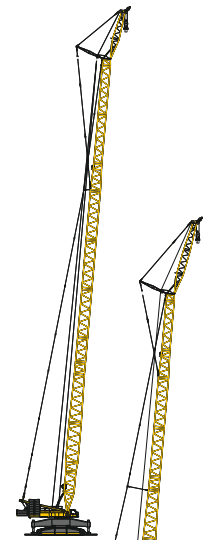
## Big impact on narrow track.

- Guida ottimale su carreggiate strette, larghezza totale del carro cingolato solo 5,9 m
- Elevati standard di sicurezza durante la guida, dato che gli stabilizzatori possono essere posizionati molto vicino al suolo e le travi stabilizzatori possono essere adattati alla larghezza di traiettoria disponibile
- Guida con braccio principale di 126 m e punta fissa di 27 metri, nonché braccio principale di 111 m e punta fissa di 15 m
- Elevati standard di sicurezza sia durante i sollevamenti che per quanto riguarda la stabilizzazione della gru
- Cingoli da 2 m, Quick Connection e 4 motori per i cingoli di serie
- Radiocomandi per la guida e per la stabilizzazione
- Supporti per cingoli Heavy Duty (HD) a garanzia di massime prestazioni di marcia



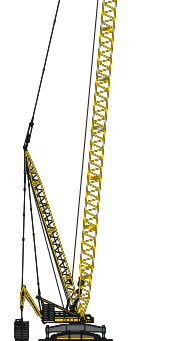
## Braccio principale + falcone fisso

Altezza rotore	Portata max. con raggio di lavoro	Altezza gancio	Sistema
80 m	170 t x 16 m	95 m	HSL3AF
90 m	170 t x 16 m	104 m	HSL3AF
100 m	145 t x 18 m	112 m	HSL3AF
105 m	141 t x 18 m	115 m	HSL3AF
105 m	135 t x 18 m	118 m	HSL3AF
110 m	117 t x 18 m	121 m	HSL3AF
110 m	106 t x 19 m	124 m	HSL3AF



## Braccio principale + braccio Derrick + falcone fisso

Altezza rotore	Portata max. con raggio di lavoro	Altezza gancio	Sistema
140 m	138 t x 30 m	154 m	HSL9ADFBV
150 m	124 t x 30 m	163 m	HSL9ADFBV
160 m	113 t x 30 m	172 m	HSL9AZDFBV
165 m	108 t x 32 m	175 m	HSL9AZDFBV





# Gru cingolata tralicciata



800 t



455 kW  
619 CV



230 t  
35 t



130 t



max.  
400 t x 18 m



max.  
400 t x 24,4 m



max.  
400 t x 23 m



9,0 m

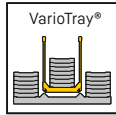
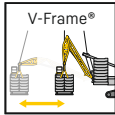
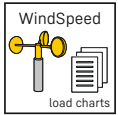




# LR 1800-1.0

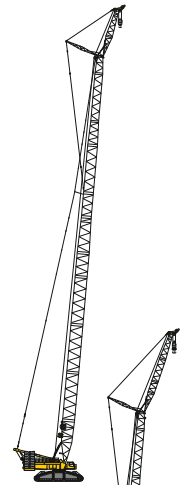
**Strong like a bull.**

- La migliore tuttofare
- Sistemi di braccio componibili e modulari
- Semplice passaggio al mondo industriale
- Pressione al suolo incredibilmente bassa grazie alle piastre di base da 2,4 m
- Equipaggiamento compatibile con la LG 1800-1.0



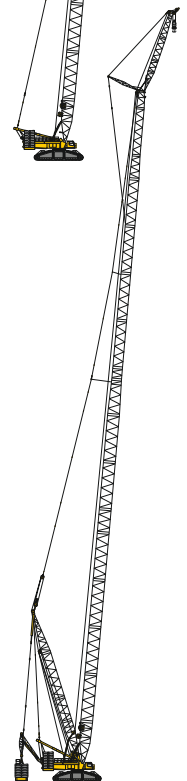
## Braccio principale + falcone fisso

Altezza rotore	Portata max. con raggio di lavoro	Altezza gancio	Sistema
80 m	185 t x 18 m	95 m	HSL3AF
90 m	185 t x 17 m	101 m	HSL3AF
100 m	166 t x 19 m	113 m	HSL3AF
105 m	164 t x 18 m	119 m	HSL3AF
110 m	140 t x 20 m	122 m	HSL5AF
115 m	127 t x 20 m	125 m	HSL5AF



## Braccio principale + braccio Derrick + falcone fisso

Altezza rotore	Portata max. con raggio di lavoro	Altezza gancio	Sistema
140 m	157 t x 24 m	155 m	HSL2ADFBV
150 m	134 t x 24 m	163 m	HSL2ADFBV
160 m	114 t x 24 m	172 m	HSL2ADFBV
165 m	98 t x 26 m	177 m	HSL2ADFBV
165 m	126 t x 26 m	177 m	HSL4AZD2FBV
170 m	90 t x 26 m	184 m	HSL2ADFBV
170 m	115 t x 26 m	184 m	HSL4AZD2FBV
185 m	62 t x 26 m	198 m	HSL4AZD2FBV



# Gru cingolata tralicciata



1.000 t



500 kW  
680 CV



250 t



130 t



max.  
450 t x 20 m



max.  
450 t x 30 m



max.  
450 t x 30 m



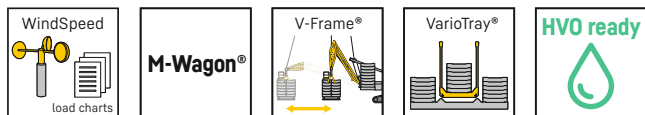
9,2 m



# LR 11000

Stays strong when things get tight.

- Portate eccellenti in tutti gli ambiti lavorativi
- Sistemi braccio variabili per montaggio impianti eolici
- Versatile per utilizzo nei parchi eolici anche senza il sistema Derrick
- Straordinario incremento delle portate grazie al PowerBoom
- Dimensioni e pesi ottimali per il trasporto
- Tempi di montaggio ridotti grazie ad un concetto semplice di allestimento



## Braccio principale + falcone fisso

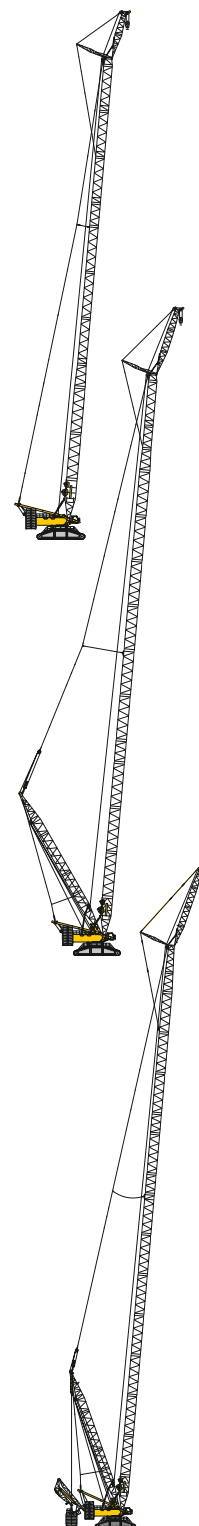
Altezza rotore	Portata max. con raggio di lavoro	Altezza gancio	Sistema
100 m	253 t x 17 m	114 m	SL8F2
105 m	233 t x 18 m	120 m	SL8F2
110 m	212 t x 19 m	123 m	SL8F2
115 m	193 t x 21 m	126 m	SL8F2

## Braccio principale + braccio Derrick + falcone fisso

Altezza rotore	Portata max. con raggio di lavoro	Altezza gancio	Sistema
120 m	209 t x 18 m	132 m	SL8DF2
130 m	184 t x 19 m	144 m	SL8DF2
135 m	160 t x 22 m	150 m	SL8DF2
140 m	145 t x 24 m	156 m	SL8DF2

## Braccio principale + braccio Derrick + falcone fisso

Altezza rotore	Portata max. con raggio di lavoro	Altezza gancio	Sistema
140 m	202 t x 24 m	156 m	SL10DF2BV
150 m	182 t x 24 m	156 m	SL10DF2BV
160 m	156 t x 24 m	174 m	SL10DF2BV
166 m	140 t x 24 m	180 m	SL10DF2BV
170 m	123 t x 28 m	186 m	SL10DF2BV
175 m	116 t x 28 m	189 m	SL10DF2BV
180 m	110 t x 30 m	192 m	SL10DF2BV
190 m	87 t x 32 m	202 m	SL10DF2BV





# Autogrù tralicciata



800 t



505 kW  
686 CV



455 kW  
619 CV



270 t  
25 t



max.  
400 t x 20 m



max.  
400 t x 24,4 m



13 m x 13 m



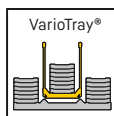
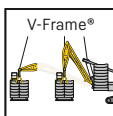
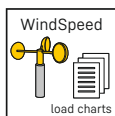
85 km/h



# LG 1800-1.0

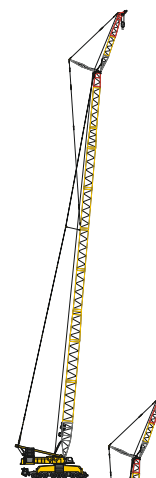
## The legend grows.

- Successore della leggendaria LG 1750
- Il campione dell'energia eolica
- Combinazione della forza e della flessibilità di una gru cingolata da 800 t con la mobilità di una gru mobile
- Grazie ai carichi assiali flessibili, l'apparecchiatura di base può essere spostata su strade regolari di tutto il mondo entro larghezze di 3 m
- HSL5AF per turbine da 120 m senza sistema derrick, HSL4 con sistema derrick per altezze di gancio di 196 m
- Equipaggiamento compatibile con la LR 1800-1.0
- Sistema a braccio X3 a garanzia di capacità di carico eccellenti



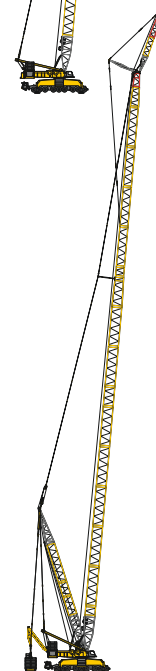
### Braccio principale + falcone fisso

Altezza rotore	Portata max. con raggio di lavoro	Altezza gancio	Sistema
80 m	185 t x 20 m	97 m	HSL5AF
90 m	185 t x 20 m	103 m	HSL5AF
100 m	174 t x 18 m	115 m	HSL5AF
110 m	154 t x 18 m	124 m	HSL5AF
120 m	122 t x 22 m	132 m	HSL5AF



### Braccio principale + braccio Derrick + falcone fisso

Altezza rotore	Portata max. con raggio di lavoro	Altezza gancio	Sistema
140 m	167 t x 24 m	156 m	HSL4AZD2FBV
150 m	153 t x 24 m	165 m	HSL4AZD2FBV
160 m	134 t x 26 m	174 m	HSL4AZD2FBV
160 m	162 t x 26 m	174 m	X3AZD2FBV
170 m	111 t x 24 m	186 m	HSL4AZD2FBV
170 m	143 t x 26 m	183 m	X3AZD2FBV
185 m	63 t x 32 m	196 m	HSL4AZD2FBV
185 m	83 t x 30 m	200 m	X3AZD2FBV



# MyLiebherr

Il vostro accesso semplice al mondo dell'assistenza Liebherr digitale è il nostro portale MyLiebherr. Approfittate subito dei numerosi servizi e prestazioni aggiuntive per le vostre gru mobili e cingolate.



One portal, all services

# MyLiebherr



Planning

**Crane Finder**



Operations

**Performance**



Planning

**Crane Planner 2.0**



Operations

**Documents**



Maintenance

**Spare Parts Catalogue**



Planning

**LICCON Work Planner**



Training

**Digital Crane Operator**



Maintenance

**Parts Shop**

Con riserva di modifiche

Liebherr-Werk Echingen GmbH · Postfach 1361 · 89582 Echingen, Germany  
Phone +49 73 91 5 02-0 · www.liebherr.com

MyLiebherr



Printed in Germany (1)  
lwe-p401-101-2025