

Больше выгоды благодаря лучшей технике
Автобетоносмесители



LIEBHERR

Автобетоносмеситель

Многоцелевой и удобный для пользователя

Сталь Licro 500
для долгого срока службы

Обширный выбор комплектующего
оборудования

Лестница с широкой площадкой
для безопасной работы



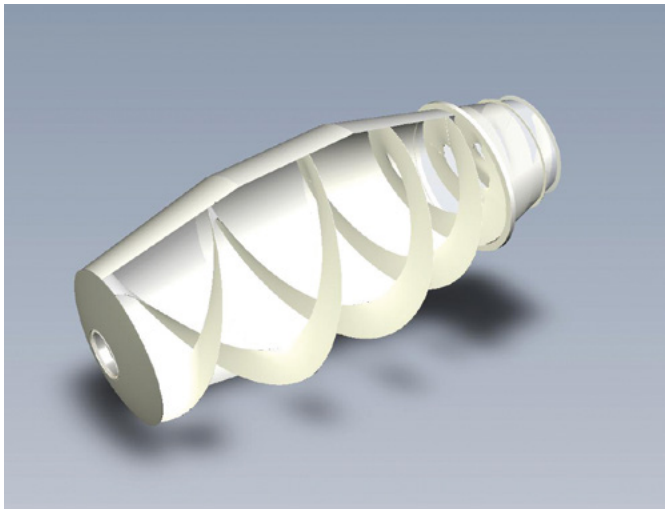
Мощный и удобный для
техобслуживания фильтрующий
блок масляного радиатора

Хорошие ходовые качества
благодаря низкому центру тяжести

Обжимное крепление, улучшенное
распределение усилий при одно-
временной динамике

Высочайшая экономичность

При разработке поколения автобетоносмесителей 04 от Liebherr основной упор был сделан на высочайшую экономичность, хорошее соотношение цена-качество и долгий срок службы. Увеличенная выгода для заказчика прежде всего проявляется в более высокой загрузке, низких затратах на чистку и идеальной управляемости.



Качество стали Licro 500

Ново-разработанная специальная сталь с невероятно твердыми составляющими (карбонитрид титана) и оптимальным содержанием хрома обеспечивает длительный срок службы барабана и тем самым снижает затраты на техническое обслуживание и чистку.

Разработана специально для применения в автобетоносмесителе и эксклюзивно для Liebherr. Спиральные лопасти и полосы для защиты от износа также произведены из Licro 500.

Простота чистки

- Гладкие поверхности, малое количество кромок для быстрой и простой чистки
- Уменьшение количества выступающих кромок сводит загрязнение к минимуму

Оптимальная управляемость

- Хорошая эргономичность подъемной площадки, органов управления и подачи бетона
- Кроме того, поворотный механизм желоба облегчает доступ и управление

Удобство сервисного обслуживания

- Все компоненты выполнены так, что к ним имеется хороший доступ и они удобны для сервисного обслуживания
- Потребность в техобслуживании минимальна



Опции / Технические данные

Серия НТМ 04



НТМ 1004

Комплектуемое оборудование/оснащение опционально:

облицовка рамы, 2-ое капельное кольцо, резиновое возвышение на загрузочной воронке, заслонка желоба «Golf», маятниковый клапан, бак для воды без давления 1000-литровый, водяной запорный кран, водомер, 2-ой подвод воды, переключение кабины водителя, пуск/останов двигателя, противоподкатный брус, боковой отбойник для защиты от наезда, подножка на противоподкатном брус, держатель запасного колеса, комплект для аварийного опорожнения (для гидравлической системы), контурная маркировка. Другие опции – по запросу.

Тип	НТМ 504	НТМ 704	НТМ 804	НТМ 904	НТМ 1004	НТМ 1204К	НТМ 1204	НТМ 1204 XL
Номинальное наполнение ¹	5 м ³	7 м ³	8 м ³	9 м ³	10 м ³	12 м ³	12 м ³	12 м ³
Фактический объем ²	5,9 м ³	7,7 м ³	9,1 м ³	10,2 м ³	11,0 м ³	12,6 м ³	12,9 м ³	13,6 м ³
Геометрическая емкость барабана	9,7 м ³	12,3 м ³	14,3 м ³	16,0 м ³	17,6 м ³	18,3 м ³	20,7 м ³	20,7 м ³
Масса конструкции смесителя ³	3 220 кг	3 480 кг	3 855 кг	4 030 кг	4 350 кг	4 900 кг	4 990 кг	5 040 кг

¹ Объем заполнения по уплотненному свежему бетону

² Измеряется в соответствии с DIN 459-1 при мин. двух оборотах барабана в минуту. Указанные значения объема соответствуют только при горизонтально ровной раме смесителя. Здесь не учитывается прогиб рамы смесителя во время загрузки и он может при определенных обстоятельствах неблагоприятно влиять на объем, измеряемый наполнением водой. Реальная заполняемость смесителя бетоном зависит от его консистенции и реологических свойств. Топология проезжей части, а также качество езды влияют на максимальный объем загрузки.

³ Общий вес автобетоносмесителя с приводом от шасси, включая 2 дополнительных разгрузочных желоба, полностью в сборе/готовый к эксплуатации, погрешность +/-5%.