

**Техническое описание
Гидравлический гусеничный кран**

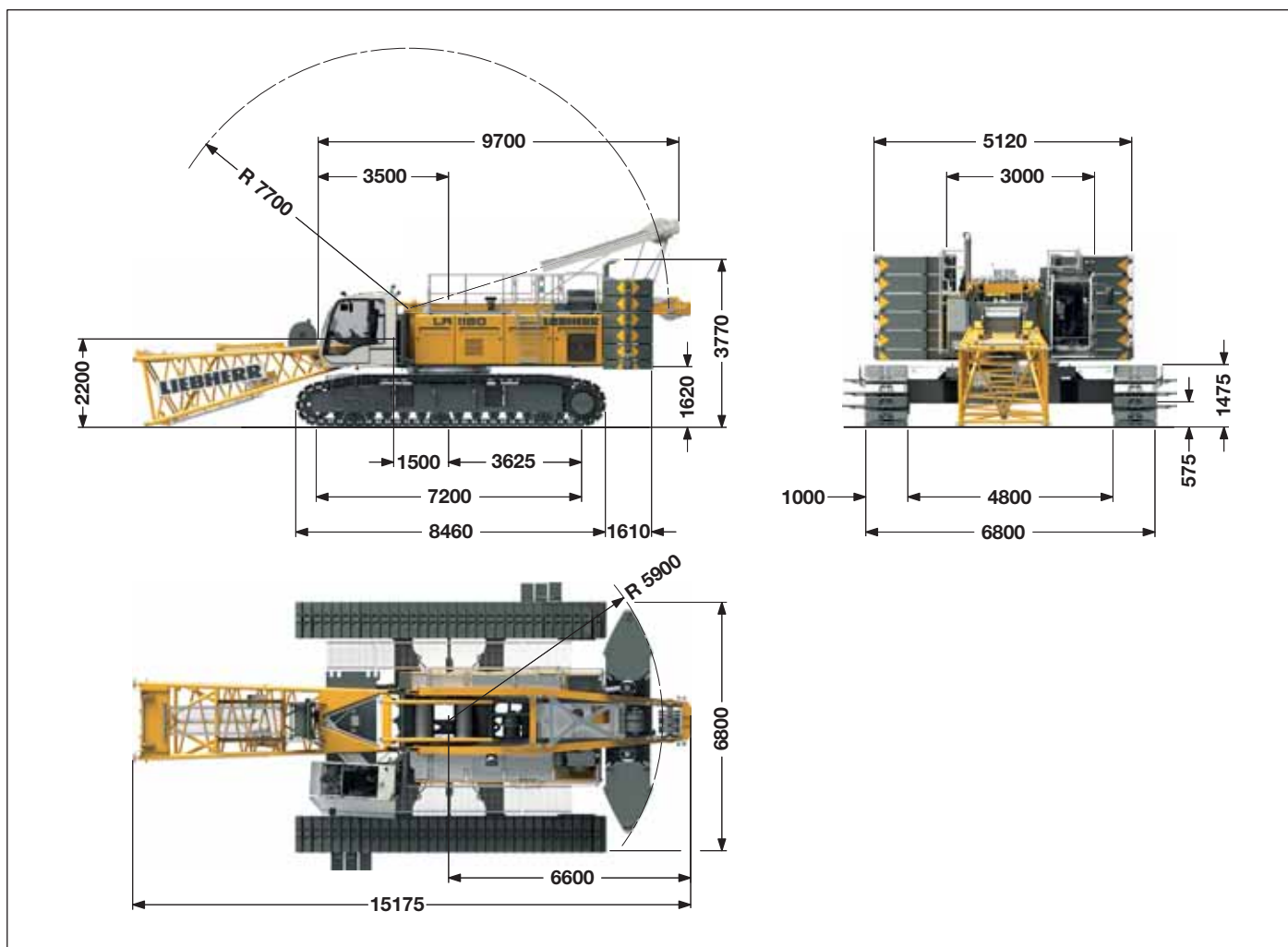
LR 1160
Litronic®



LIEBHERR

Размеры

Базовая машина с ходовой частью



Масса в снаряженном состоянии

Масса машины в снаряженном состоянии включает массу базовой машины с гусеничными тележками, двух главных лебедок с тягой по 120 кН и основной стрелы длиной 20 м, состоящей из А-образной установочной рамы, шарнирной секции стрелы (7 м), головной секции стрелы (7 м), промежуточной секции стрелы (6 м), а также массу основного противовеса 62.2 т, центрального балласта 20 т и 160 т крюковой обоймы.

Общая масса _____ около 167 т

Давление на грунт

Давление на грунт _____ 1.16 кг/см²

Рабочее оборудование

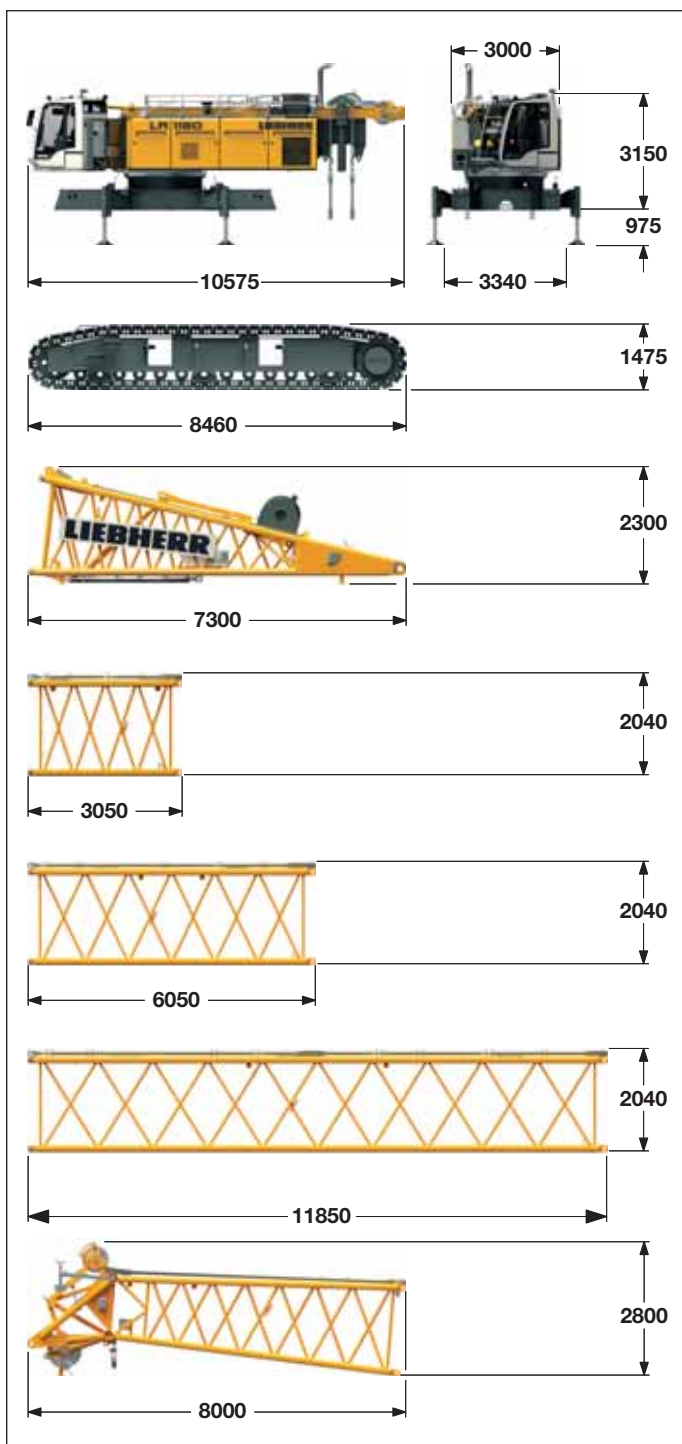
Основная стрела (№ 2018.xx) длиной _____ макс. 87.5 м
Высотная стрела (№ 2018.xx и 1309.xx) _____ 104.9 м
Высотная стрела (№ 2018.xx и 1713.xx) _____ 101.1 м
Управляемый удлинитель стрелы (№ 1309.xx) длиной - макс. 78.5 м
Макс. комбинация _____ стрела 55.1 м
и управляемый удлинитель 78.5 м
Управляемый удлинитель стрелы (№ 1713.xx) длиной - макс. 83 м
Макс. комбинация _____ стрела 52.1 м
и управляемый удлинитель 83 м
Жёсткомонтируемый удлинитель стрелы (№ 0806.xx) - 11 м - 32 м
Жёсткомонтируемый удлинитель стрелы (№ 1008.xx) - 11 м - 26 м
Вспомогательная стрела грузоподъёмностью 24 т (опция 36 т)

Замечания

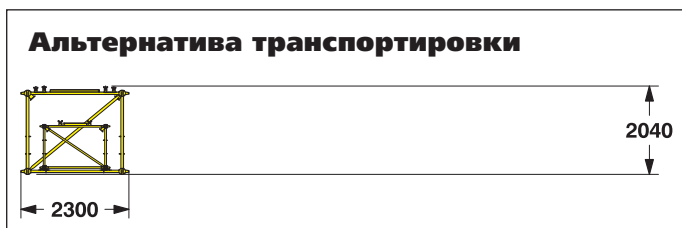
1. При использовании в качестве монтажного крана таблицы грузоподъёмности отвечают требованиям F.E.M. 1.001, группа крана A1.
2. Кран располагается на прочном горизонтальном основании.
3. Вес грузоподъёмной оснастки (крюковой обоймы, грузового каната, грузовой скобы и т.п.) должен вычитаться из приведенной грузоподъёмности.
4. Дополнительные веса на стреле (например, лестничные площадки, вспомогательная стрела) должны вычитаться из приведенной грузоподъёмности.
5. Относительно максимально допустимой скорости ветра см. в таблицах грузоподъёмности в кабине оператора или в руководстве по эксплуатации.
6. Рабочий вылет измеряется от оси поворота поворотной платформы.
7. Указанная грузоподъёмность дана в метрических тоннах при полноповоротном режиме (360°).
8. Для расчета устойчивости положены в основу: стандарт ДИН 15019 / часть 2 / Таблица 1 и нормы ИСО 4305 Таблицы 1 + 2, а также методика расчета на угол опрокидывания 4°.
9. Для стальных несущих конструкций справедливы F.E.M. 1.001 - 1998 (EN 13001-1; EN 13001-2).

Транспортные размеры и веса

Базовая машина и основная стрела (№ 2018.xx)



1) Ванты основной стрелы • 2) Ванты удлинителя стрелы



*) Включая ванты

Базовая машина

с А-образной установочной рамой, 2х 120 кН лебёдками, без шарнирной секции стрелы, без грузовых канат, без основного противовеса и гусеничных тележек

Ширина	3000 мм
Вес	35000 кг
Вес грузового каната	3.42 кг/м

Гусеничная тележка

2 х

Плоские траки	1000 мм
Ширина	1180 мм
Вес	17260 кг

Шарнирная секция стрелы (№ 2018.23)

Ширина	2140 мм
Вес без лебедки	3000 кг
Вес включая лебедку и канаты	4550 кг

Промежуточная секция стрелы (№ 2018.20)

3 м

Ширина	2140 мм
Вес с ВОС ¹⁾	680 кг
Вес с ВОС ¹⁾ и ВУС ²⁾	750 кг

Промежуточная секция стрелы (№ 2018.20)

6 м

Ширина	2140 мм
Вес с ВОС ¹⁾	990 кг
Вес с ВОС ¹⁾ и ВУС ²⁾	1100 кг

Промежуточная секция стрелы (№ 2018.20)

11.7 м

Ширина	2140 мм
Вес с ВОС ¹⁾	1670 кг
Вес с ВОС ¹⁾ и ВУС ²⁾	1900 кг

Головная секция стрелы (№ 2018.20)

Ширина	2140 мм
Вес с ВОС ¹⁾	2900 кг

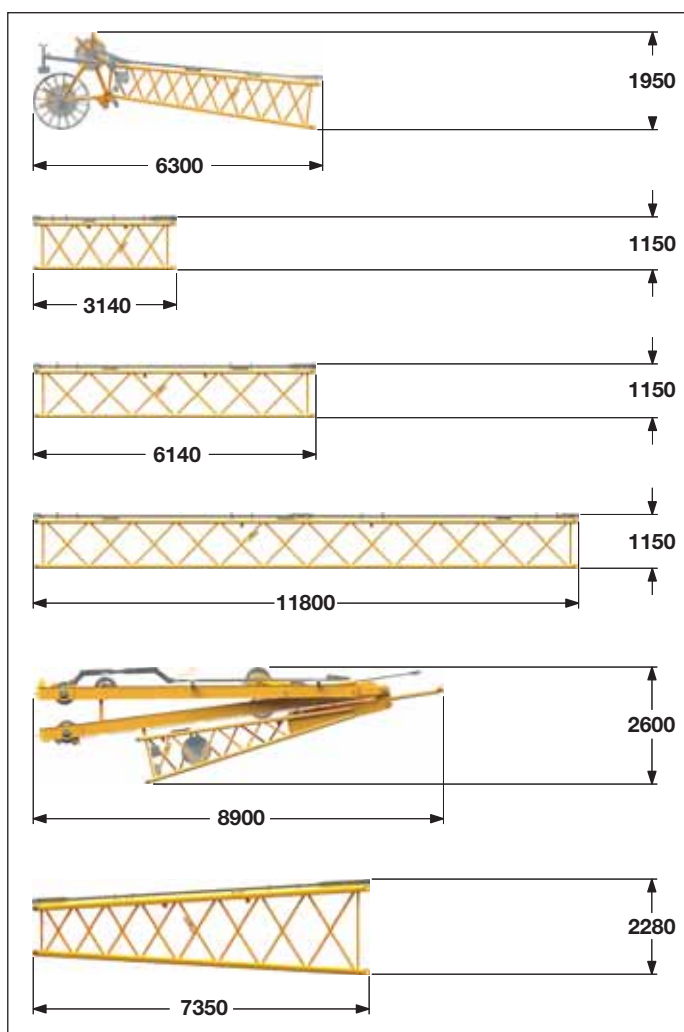
Альтернатива транспортировки

Промежуточные секции по 11.7 м: основной стрелы и удлинителя
Промежуточные секции по 6.0 м: основной стрелы и удлинителя

(№ 2018.xx/1309.xx)	6 м/6 м	11.7 м/11.7 м
Длина	6150 мм	11850 мм
Вес*	1620 кг	2860 кг

Транспортные размеры и веса

Управляемый удлинитель стрелы (№1309.xx)



Головная секция

удлинителя стрелы (№ 1309.22)

Ширина	1390 мм
Вес*	1600 кг

Промежуточная секция

удлинителя стрелы (№ 1309.20)

3 м

Ширина	1390 мм
Вес*	420 кг

Промежуточная секция

удлинителя стрелы (№ 1309.20)

6 м

Ширина	1390 мм
Вес*	520 кг

Промежуточная секция

удлинителя стрелы (№ 1309.20)

11.7 м

Ширина	1390 мм
Вес*	960 кг

Шарнирная секция удлинителя стрелы

с А-образной установочной рамой (№ 1309.22)

Ширина	1700 мм
Вес*	4450 кг

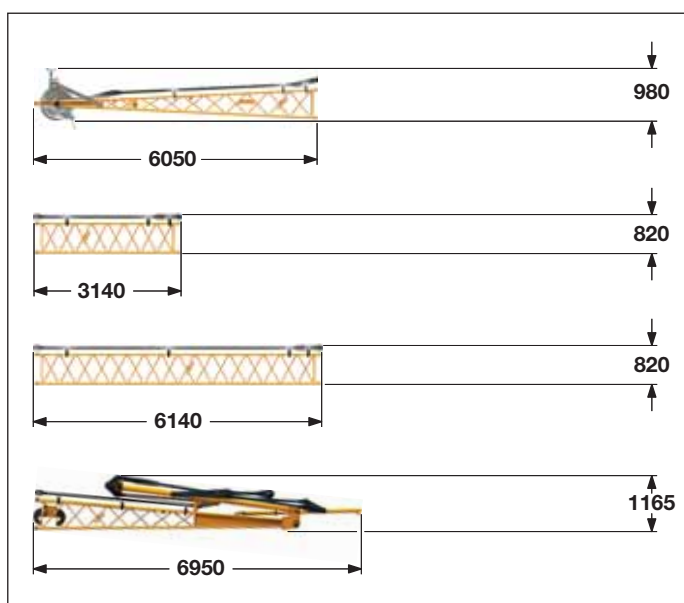
Секция переменного сечения

(№ 2018/1309.20)

7.2 м

Ширина	2140 мм
Вес*	1060 кг

Жёсткомонтируемый удлинитель стрелы (№ 0806.xx)



Головная секция

удлинителя стрелы (№ 0806.16)

Ширина	950 мм
Вес*	450 кг

Промежуточная секция

удлинителя стрелы (№ 0806.15)

3 м

Ширина	950 мм
Вес*	145 кг

Промежуточная секция

удлинителя стрелы (№ 0806.15)

6 м

Ширина	950 мм
Вес*	250 кг

Шарнирная секция удлинителя стрелы

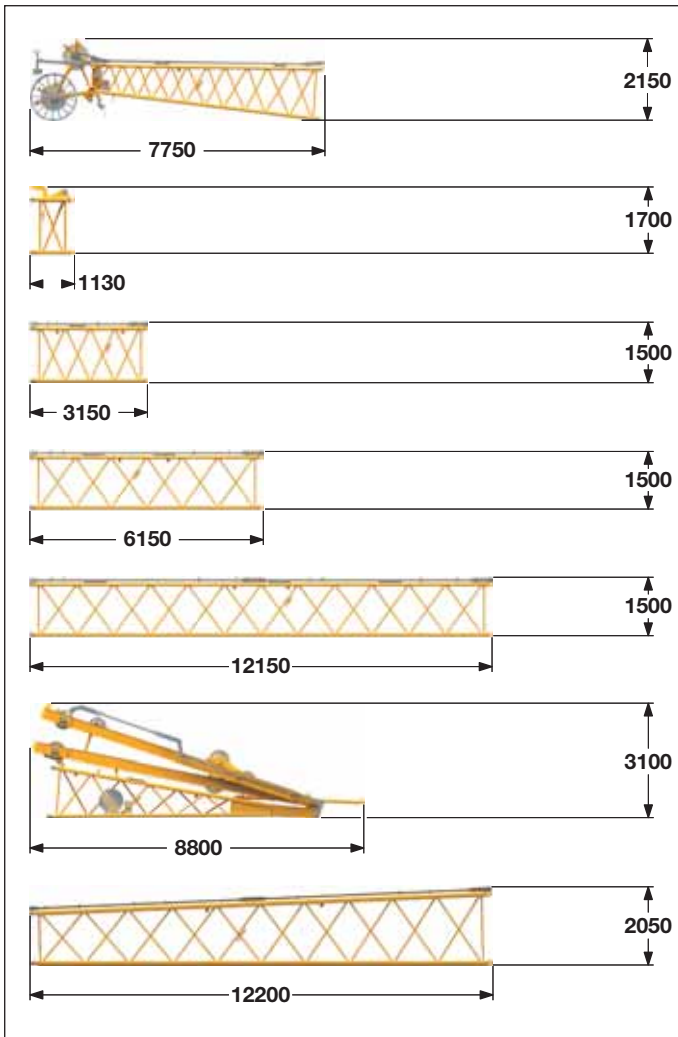
с А-образной установочной рамой (№ 0806.16)

Ширина	2200 мм
Вес*	1010 кг

*) Включая ванты

Транспортные размеры и веса

Управляемый удлинитель стрелы (№ 1713.xx)



Головная секция удлинителя стрелы (№ 1713.21)

Ширина	1820 мм
Вес*	1375 кг

Промежуточная секция (№ 1713.22) 1 м

Ширина	1820 мм
Вес*	395 кг

Промежуточная секция удлинителя стрелы (№ 1713.18) 3 м

Ширина	1820 мм
Вес*	430 кг

Промежуточная секция удлинителя стрелы (№ 1713.18) 6 м

Ширина	1820 мм
Вес*	630 кг

Промежуточная секция удлинителя стрелы (№ 1713.18) 12 м

Ширина	1820 мм
Вес*	1140 кг

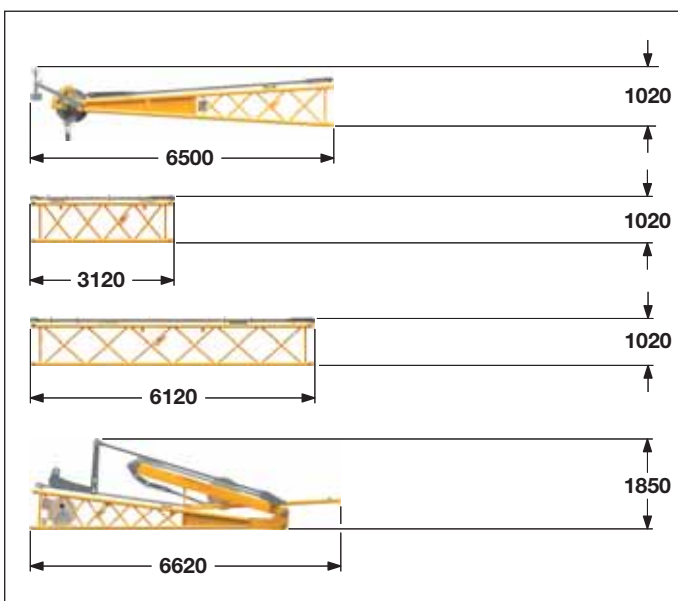
Шарнирная секция удлинителя стрелы с А-образной установочной рамой (№ 1713.22)

Ширина	2450 мм
Вес*	4620 кг

Секция переменного сечения (№ 1713.22) 12 м

Ширина	2140 мм
Вес*	1490 кг

Жёсткомонтируемый удлинитель стрелы (№ 1008.xx)



Головная секция удлинителя стрелы (№ 1008.20)

Ширина	1090 мм
Вес*	920 кг

Промежуточная секция удлинителя стрелы (№ 1008.17) 3 м

Ширина	1090 мм
Вес*	300 кг

Промежуточная секция удлинителя стрелы (№ 1008.17) 6 м

Ширина	1090 мм
Вес*	455 кг

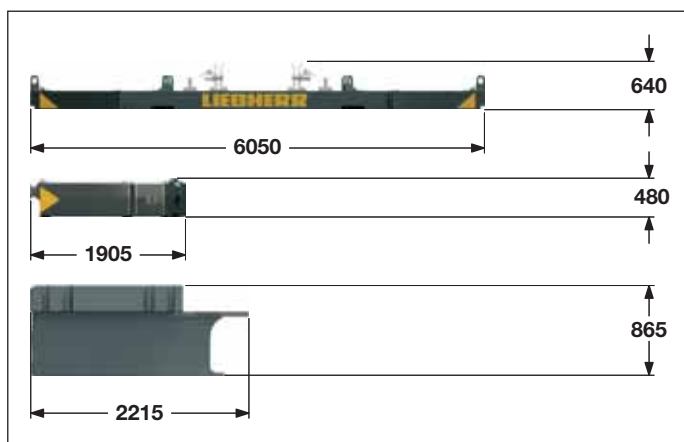
Шарнирная секция удлинителя стрелы с А-образной установочной рамой (№ 1008.20)

Ширина	2200 мм
Вес*	1950 кг

*) Включая ванты

Транспортные размеры и веса

Противовес



Плита противовеса **1 х**

Ширина	1360 мм
Вес	12000 кг

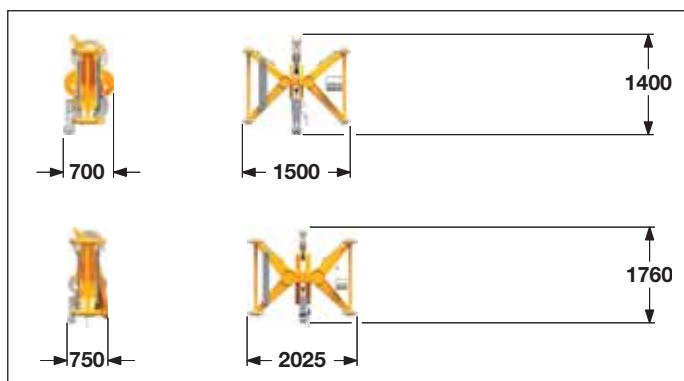
Плита противовеса **10 х**

Ширина	1350 мм
Вес	5000 кг

Плита центрального балласта **2 х**

Ширина	3030 мм
Вес	10000 кг

Секция с устройством для грузового подъёма в середине управляемого удлинителя стрелы (опция)



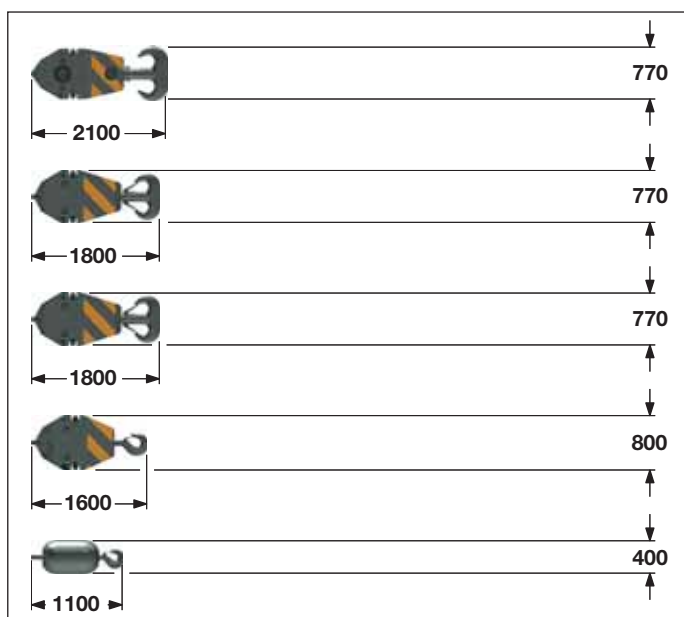
Секция с устройством подъёма (№ 1309.32) **0.35 м**

Ширина	700 мм
Вес	270 кг

Секция с устройством подъёма (№ 1713.31) **0.5 м**

Ширина	700 мм
Вес	385 кг

Грузоподъемная оснастка



Крюковая обойма 160 т - 7 роликов

Ширина	640	760	880 мм
Вес	1500	2250	3000 кг

Крюковая обойма 100 т - 5 роликов

Ширина	540	640	700 мм
Вес	1300	1800	2300 кг

Крюковая обойма 80 т - 3 ролика

Ширина	360	460	560 мм
Вес	1000	1500	2000 кг

Крюковая обойма 40 т - 1 ролик

Ширина	300	400	500 мм
Вес	700	1100	1500 кг

Грузовой гак 12.5 т

Ширина	400 мм
Вес	600 кг

Техническое описание



Двигатель

Мощность по ИСО 9249, 270 кВт (367 л.с.) при 2000 об/мин

Тип _____ Liebherr D 936 A7 SCR

Топливный бак _____ ёмкостью 900 л с постоянной индикацией уровня и запаса топлива

Дизельный двигатель отвечает сертификации NRMM по выхлопным газам для самодвижущихся машин: EPA/CARB Tier 4i или 97/68 EC уровень IIIB.



Гидравлическая система

Сдвоенный аксиально-поршневой насос питает гидравлическую систему открытого типа, обеспечивая возможность одновременного выполнения всех функций. Встроенный в насос отсечной клапан автоматически сглаживает пиковые давления в системе.

Электроника следит за состоянием всех фильтров. Допускается использование синтетического экологически безопасного гидравлического масла.

Рабочее давление _____ макс. 350 бар

Ёмкость гидробака _____ 650 л



Лебёдка изменения вылета управляемого удлинителя стрелы

Тяговое усилие на канате _____ макс. 105 кН

Диаметр каната _____ 20 мм

Изменение положения управляемого удлинителя стрелы с 15° до 78° за 46 секунд



Лебёдка изменения вылета основной стрелы

Тяговое усилие на канате _____ макс. 217 кН

Диаметр каната _____ 24 мм

Изменение положения основной стрелы с 15° до 86° за 119 секунд



Механизм поворота

Состоит из роликового опорно-поворотного соединения с наружным зубчатым венцом, механизм поворота с нерегулируемым аксиально-поршневым гидромотором, гидроуправляемого подпружиненного многодискового удерживающего тормоза, планетарной передачи и ведущей шестерни. Возможны оба режима работы механизма поворота: в режиме с возможностью выбора скорости вращения и в режиме свободного вращения. В режиме с возможностью выбора скорости вращения происходит автоматическое срабатывание многодискового удерживающего тормоза при отсутствии движения поворота.

Скорость вращения изменяется от 0 до 3 об/мин бесступенчато.



Главные лебедки

Тяговое усилие на канате (1-ый слой) _____ макс. 175 кН

Тяговое усилие на канате (7-ой слой) _____ 120 кН

Диаметр каната _____ 26 мм

Диаметр барабана _____ 580 мм

Скорость каната _____ 0–136 м/мин

Ёмкость барабана при 7-слойной намотке _____ 489 м

Лебедки компактны и легко монтируются.

Привод осуществляется с помощью работающей в масляной ванне планетарной передачи. Груз удерживается с помощью гидравлической системы. Дополнительная безопасность обеспечивается с помощью подпружиненного многодискового удерживающего тормоза.

Главные лебедки приводятся в действие регулируемые гидромоторами переменной мощности. Оснащенная специальными сенсорными датчиками система управления позволяет автоматически регулировать поток масла и обеспечивает максимальную скорость вращения лебедок в зависимости от величины груза.

Опция: лебедка с системой свободного падения.

Функции сцепления и торможения при свободном падении реализуются с помощью компактного, мало изнашиваемого и не требующего обслуживания многодискового тормоза.



Ходовая часть

Привод ходовой части включает аксиально-поршневой гидромотор, гидруправляемый многодисковый тормоз, гусеничный ход с устройством гидравлического натяжения гусеничной ленты.

Плоские траки гусеничной ленты _____ 1000 мм

Скорость передвижения _____ 0–1.5 км/ч



Управление

Ключевым элементом гидравлических гусеничных кранов Либхерр является система управления, разработанная и созданная собственными высококвалифицированными специалистами.

Она включает в себя все управляющие и контролирующие функции, а также предназначена для работ в экстремальных климатических условиях и тяжёлых режимах эксплуатации. Вся информация о работе машины, предупредительные сигналы и данные о нарушениях в работе систем наглядно и чётко отображаются на русском языке (другие языки по запросу) на мониторе в кабине управления.

Кран оборудован пропорциональной электрогидравлической системой управления, которая позволяет выполнять одновременно различные движения и гарантирует высокую точность позиционирования любого груза.

Опция:

- Модуль телематики GSM/GPRS



Шумозащита

Уровень шума соответствует инструкции 2000/14/ЕС относительно шумов, производимых оборудованием, используемым вне помещений.

Варианты компоновок стрелы



Основная стрела № 2018.xx — 87.5 м

Макс. комбинация — 104.9 м

Макс. комбинация — 101.1 м

Основная стрела № 2018.xx — 62.8 м

Основная стрела № 2018.xx — 51.1 м

Сужение-секция № 2018/1309.xx — 7.2 м

Сужение-секция № 2018/1713.xx — 12 м

Управл. удлинитель № 1309.xx — 34.9 м

Управл. удлинитель № 1713.xx — 38 м

Варианты компоновок стрелы



Макс. комбинация — 107.5 м

Основная
стрела № 2018.xx — 75.5 м
Жёсткомонтируемый
удлинитель № 0806.xx — 32 м

Основная
стрела № 2018.xx — 68 м
Жёсткомонтируемый
удлинитель № 0806.xx — 32 м

Макс. комбинация — 92.8 м

Основная
стрела № 2018.xx — 66.8 м
Жёсткомонтируемый
удлинитель № 1008.xx — 26 м

Основная
стрела № 2018.xx — 69.8 м
Жёсткомонтируемый
удлинитель № 1008.xx — 20 м

Макс. комбинация — 133.6 м

Основная
стрела № 2018.xx — 55.1 м
Управл. удлинитель
№ 1309.xx — 78.5 м

Основная
стрела № 2018.xx — 58.1 м
Управл. удлинитель
№ 1309.xx — 66.8 м

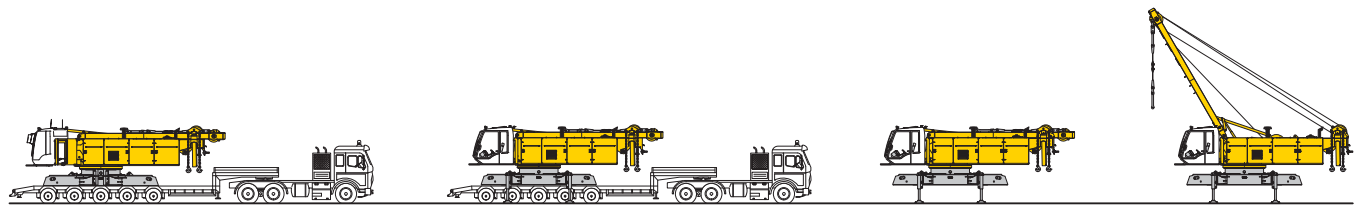
Макс. комбинация — 135.1 м

Основная
стрела № 2018.xx — 52.1 м
Управл. удлинитель
№ 1713.xx — 83 м

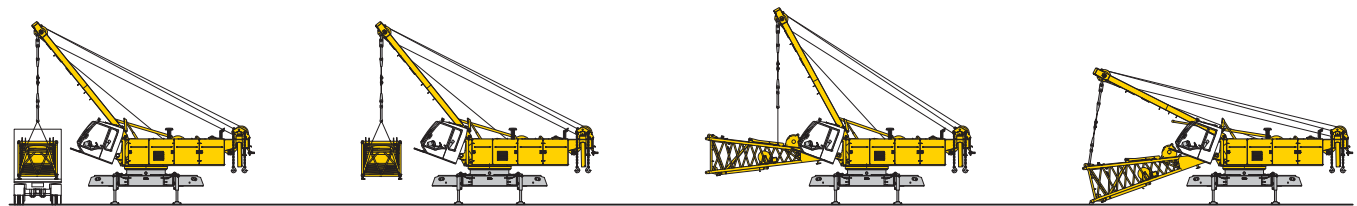
Основная
стрела № 2018.xx — 58.1 м
Управл. удлинитель
№ 1713.xx — 50 м

*) Секция с устройством подъёма Mid fall

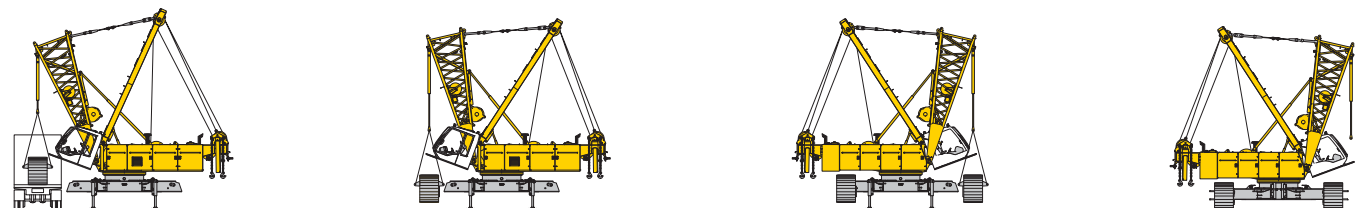
Система самомонтирования крана



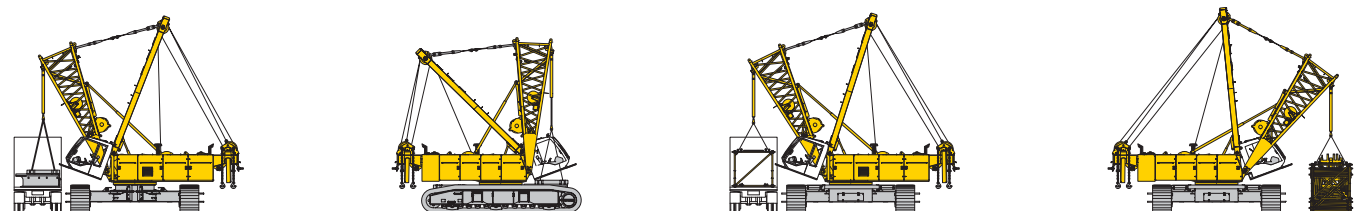
Разгрузка базовой машины



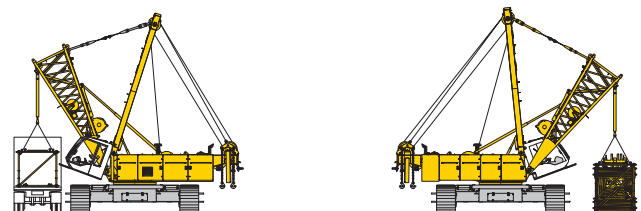
Разгрузка и сборка шарнирной секции стрелы



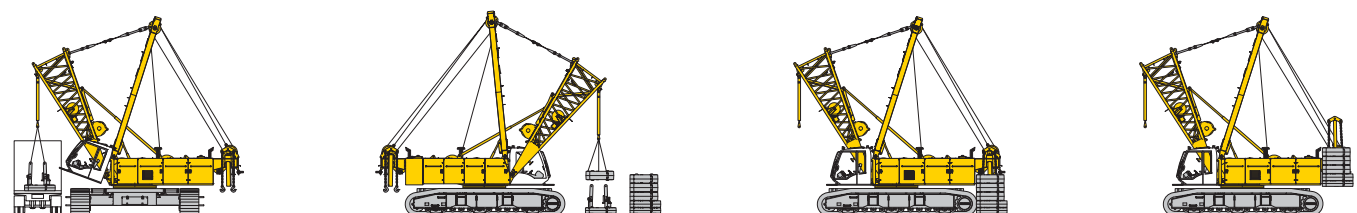
Разгрузка и сборка гусеничной ходовой части



Разгрузка и сборка центрального балласта

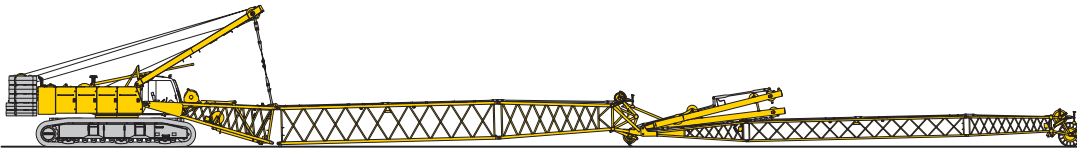


Разгрузка и сборка стрелы

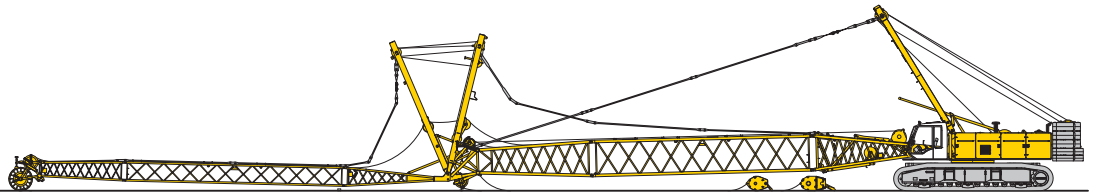


Разгрузка и сборка противовеса

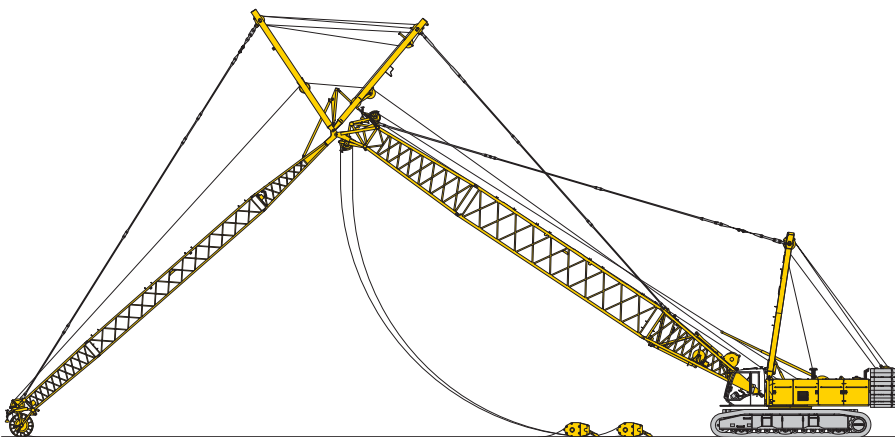
Подъем стрелы в рабочее положение



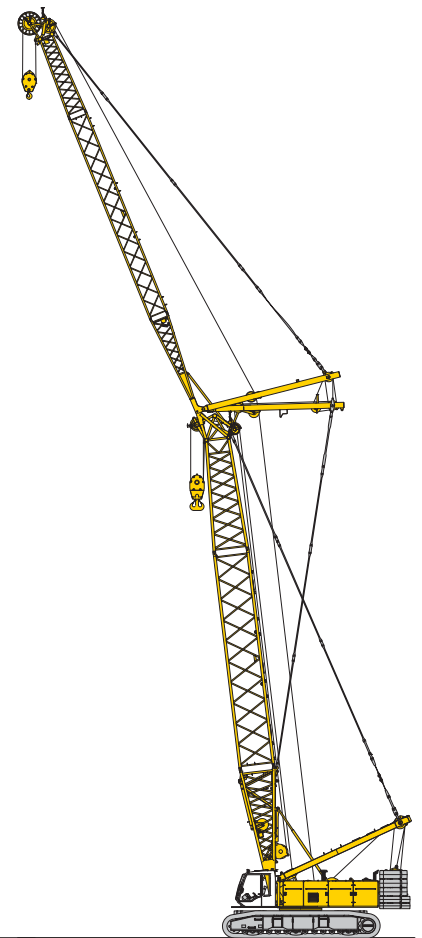
Сборка стрелы крана



Запасовка грузовых канатов и канатов стрелы



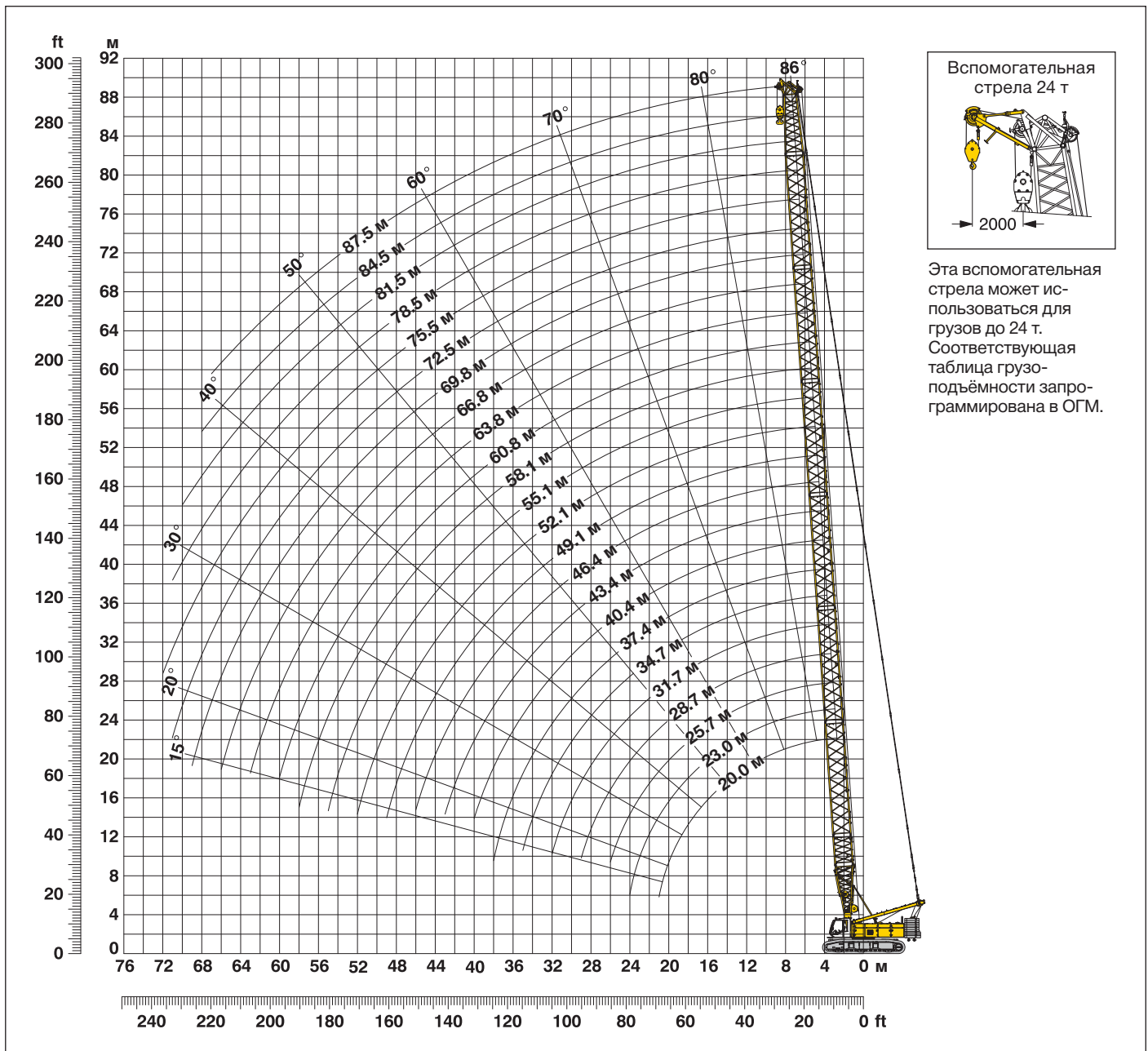
Подъем основной стрелы и управляемого удлинителя стрелы



Кран в рабочем положении

Основная стрела (№ 2018.xx) **86° - 15°**

Противовес 62.3 т и центральный балласт 20 т



Комбинация секции основной стрелы (таблица 1 – № 2018.xx)

Комбинации секций основной стрелы для достижения длины стрелы от 20 до 87.5 м

	Длина	Количество секций																							
		1	1	1	1	1	1	1	1	1	1	1	1	1	1	1	1	1	1	1	1				
Шарнирн. секция	7 м	1	1	1	1	1	1	1	1	1	1	1	1	1	1	1	1	1	1	1	1				
Промежут. секция	3 м		1		1			1			1			1			1			1					
Промежут. секция	6 м	1	1			1			1			1			1			1		1	2				
Промежут. секция	11.7 м			1	1	1	1	2	2	2	2	3	3	3	3	4	4	4	4	5	5				
Головная секция	7 м	1	1	1	1	1	1	1	1	1	1	1	1	1	1	1	1	1	1	1	1				
Длина стрелы (м)		20	23	25.7	28.7	31.7	34.7	37.4	40.4	43.4	46.4	49.1	52.1	55.1	58.1	60.8	63.8	66.8	69.8	72.5	75.5	78.5	81.5	84.5	87.5

Грузоподъёмность основной стрелы (№ 2018.хх) Противовес 62.3 т и центральный балласт 20 т

Грузоподъёмность в тоннах для основной стрелы длиной от 20 м до 87.5 м с 120 кН лебёдками

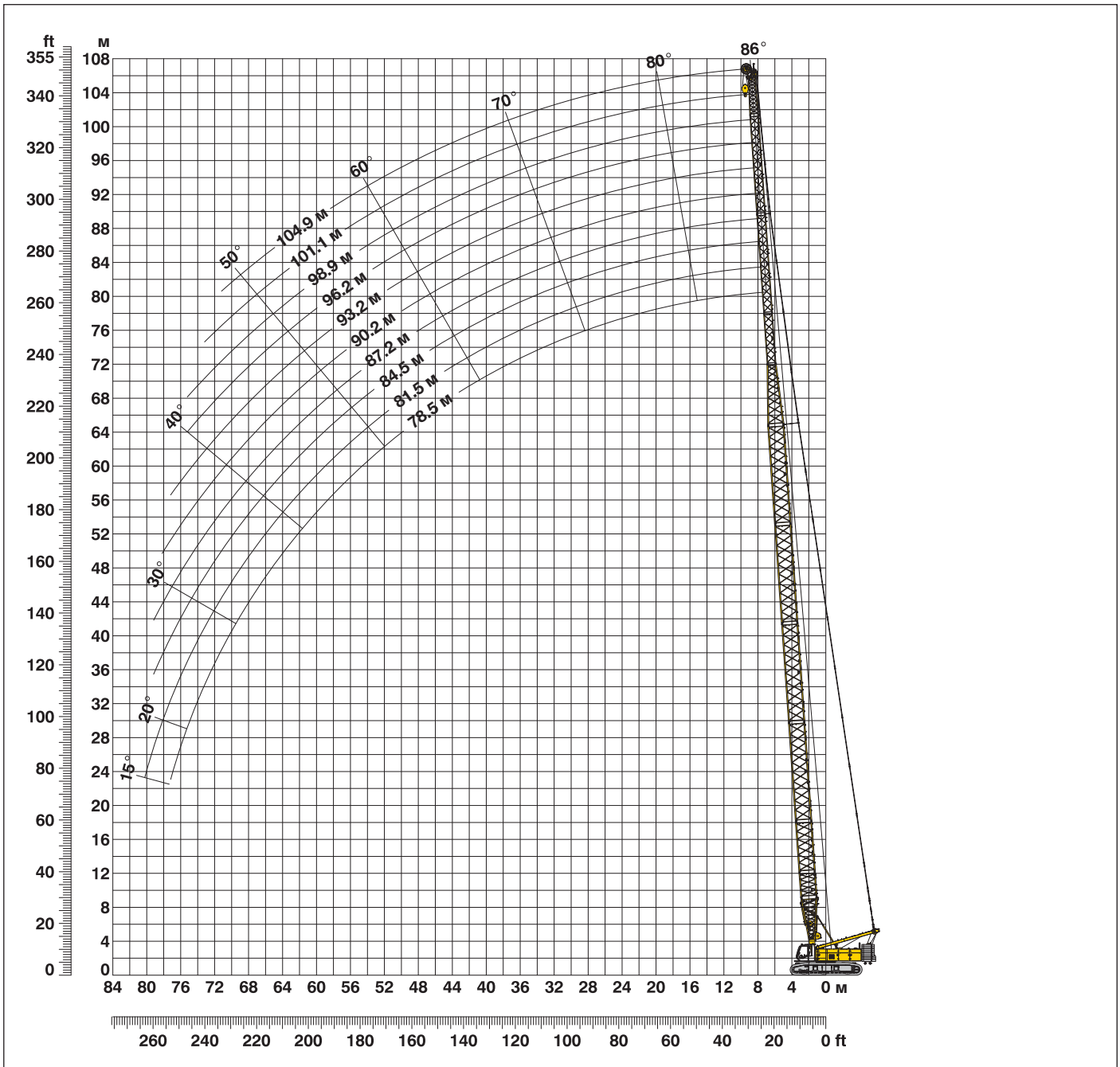
Вылет	Длина стрелы (м)												Вылет	
	20	28.7	34.7	40.4	46.4	52.1	58.1	63.8	69.8	75.5	81.5	87.5		
(м)	т	т	т	т	т	т	т	т	т	т	т	т	т	(м)
3.9	160.0*													
4.5	137.2	137.2												4.5
5	137.2	136.6	126.4											5
6	137.2	132.0	122.7	105.1	86.4									6
7	125.4	117.5	110.4	99.5	83.4	69.7	58.0	46.7						7
8	111.7	101.4	95.3	90.1	79.0	66.9	56.4	46.4	37.9	31.6				8
9	96.5	88.6	83.7	79.5	73.6	64.0	54.1	44.9	37.1	31.4	26.1	21.9		9
10	84.5	78.5	74.6	71.1	67.7	60.9	51.9	43.4	36.0	30.6	25.5	21.7		10
12	64.9	63.8	61.0	58.5	56.0	53.8	47.5	39.8	33.8	29.1	24.2	20.7		12
14	52.4	52.4	51.4	49.5	47.6	45.8	43.1	36.1	31.7	27.7	23.0	19.6		14
16	43.8	43.7	43.5	42.8	41.2	39.7	38.3	33.2	29.6	26.3	21.7	18.4		16
18	37.4	37.3	37.2	37.0	36.1	34.9	33.7	30.4	27.7	25.0	20.6	17.3		18
20	32.4	32.5	32.3	32.1	31.9	31.1	29.9	27.7	25.7	23.8	19.6	16.4		20
22		28.6	28.4	28.3	28.0	27.8	26.9	25.4	23.8	22.5	18.7	15.6		22
24		25.5	25.3	25.1	24.9	24.6	24.3	23.5	22.2	21.3	17.7	14.9		24
26		22.9	22.7	22.6	22.3	22.0	21.7	21.3	20.5	19.7	16.8	14.1		26
28		20.7	20.5	20.4	20.1	19.9	19.6	19.3	18.7	18.0	16.0	13.3		28
30			18.7	18.5	18.2	18.0	17.7	17.4	17.1	16.4	15.2	12.9		30
32			17.1	16.9	16.6	16.4	16.1	15.8	15.5	15.1	14.3	12.4		32
34			15.6	15.5	15.2	15.0	14.7	14.4	14.1	13.8	13.1	11.9		34
36				14.3	14.0	13.8	13.5	13.2	12.9	12.6	12.0	11.3		36
38				13.2	12.9	12.7	12.4	12.1	11.8	11.5	11.0	10.3		38
40				12.2	12.0	11.8	11.5	11.2	10.9	10.6	10.1	9.5		40
42					11.1	10.9	10.6	10.3	10.0	9.7	9.3	8.7		42
44					10.3	10.1	9.8	9.5	9.2	8.9	8.6	8.0		44
46					9.5	9.4	9.1	8.8	8.5	8.2	7.9	7.3		46
48						8.7	8.4	8.1	7.8	7.5	7.2	6.7		48
50						8.1	7.8	7.5	7.2	6.9	6.6	6.2		50
55							6.5	6.2	5.9	5.6	5.3	4.9		55
60								5.1	4.8	4.5	4.2	3.8		60
65									3.9	3.6	3.3	2.9		65
70										2.8	2.5	2.2		70
75										2.1				75

TLT 10576404 - M118422

Приведенная выше таблица грузоподъёмности носит только справочный характер. Действительную грузоподъёмность вашего крана см. на пленках с таблицей грузоподъёмности в кабине крановщика или в руководстве по эксплуатации.

*) Грузоподъёмности свыше 140 т требуют специального оголовка стрелы, предназначенного для тяжёлого режима работы.

Высотные стрелы L-типа (№ 2018/1309.xx) 66.8 – 104.9 м с рабочим диапазоном углов от 86° до 15°



Комбинация секций стрелы L-типа с основной стрелы 51.1 м (№ 2018.xx/1309.xx)

Комбинации секций стрелы L-типа для достижения длины стрелы от 66.8 до 96.2 м

	Длина	Количество секций основной стрелы и управляемого удлинителя стрелы										
		1	1	1	1	1	1	1	1	1	1	1
Шарнирн. секция	7 м	1	1	1	1	1	1	1	1	1	1	1
Промежут. секция	3 м	1	1	1	1	1	1	1	1	1	1	1
Промежут. секция	6 м	1	1	1	1	1	1	1	1	1	1	1
Промежут. секция	11.7 м	3	3	3	3	3	3	3	3	3	3	3
Секция с сужением	7.2 м	1	1	1	1	1	1	1	1	1	1	1
Промежут. секция удл.	3 м	1		1		1		1		1		1
Промежут. секция удл.	6 м		1	1		1		1		1		1
Промежут. секция удл.	11.7 м			1	1	1	1	1	2	2	2	2
Головн. секц. удл.	5.5 м	1	1	1	1	1	1	1	1	1	1	1
Макс. длина стрелы L-типа (м)		66.8	69.8	72.8	75.5	78.5	81.5	84.5	87.2	90.2	93.2	96.2

Грузоподъёмность стрелы L-типа (№ 2018/1309.хх)

Основная стрела 51.1 м

Грузоподъёмность в тоннах при противовесе 62.3 т и центральном балласте 20 т

Вылет	Длина стрелы L-типа (м)				
	66.8	78.5	84.5	90.2	96.2
(м)	т	т	т	т	т
6.7	41.7				
8	41.1	23.4			
9	40.0	22.7	16.9	12.6	8.8
10	39.0	21.9	16.2	12.3	8.7
12	36.3	20.2	14.9	11.5	8.1
14	32.9	18.8	13.7	10.6	7.6
16	28.5	17.5	12.6	9.8	7.2
18	25.1	16.4	11.8	9.1	6.8
20	22.4	15.4	10.9	8.5	6.4
22	20.0	14.6	10.3	7.8	6.1
24	18.7	13.7	9.7	7.5	5.8
26	17.4	13.0	9.2	7.1	5.5
28	16.2	12.4	8.7	6.7	5.3
30	15.1	11.9	8.3	6.4	5.0
32	14.0	11.3	7.9	6.1	4.8
34	12.8	10.8	7.4	5.8	4.5
36	12.0	10.4	7.2	5.5	4.3
38	11.3	9.9	7.0	5.2	4.0
40	10.5	9.5	6.7	5.0	3.8
42	9.8	9.0	6.5	4.8	3.7
44	9.1	8.5	6.3	4.6	3.5
46	8.6	8.0	6.1	4.4	3.4
48	8.1	7.5	6.0	4.3	3.3
50	7.6	7.0	5.8	4.2	3.2
55	6.5	6.1	5.3	3.8	2.9
60	5.6	5.1	4.7	3.6	2.7
65	4.8	4.5	4.0	3.3	2.6
70		3.8	3.4	3.0	2.4
75		3.2	2.8	2.6	2.2
80			2.4	2.2	

TLT 10576404 - M118422

Основная стрела 62.8 м

Грузоподъёмность в тоннах при противовесе 62.3 т и центральном балласте 20 т

Вылет	Длина стрелы L-типа (м)				
	78.5	84.5	90.2	96.2	104.9
(м)	т	т	т	т	т
7.5	29.8				
8	29.8	23.8			
9	29.2	23.7	18.4	13.7	
10	28.5	23.1	18.0	13.6	9.9
12	27.1	21.9	16.8	12.6	9.5
14	25.9	20.9	15.8	11.7	8.9
16	24.1	19.9	14.9	11.0	8.4
18	21.9	19.1	14.0	10.2	7.9
20	19.9	18.2	13.2	9.7	7.4
22	18.0	17.0	12.5	9.1	7.0
24	16.1	15.5	12.0	8.6	6.6
26	14.7	14.1	11.4	8.2	6.3
28	13.8	13.0	10.9	7.9	6.1
30	13.0	12.2	10.5	7.5	5.9
32	12.1	11.5	10.0	7.2	5.7
34	11.3	10.8	9.6	6.9	5.5
36	10.6	10.1	9.2	6.6	5.2
38	9.8	9.4	8.7	6.3	5.0
40	9.0	8.8	8.2	6.0	4.8
42	8.5	8.1	7.6	5.9	4.6
44	8.0	7.5	7.1	5.7	4.4
46	7.5	7.1	6.5	5.5	4.3
48	6.9	6.7	6.1	5.4	4.2
50	6.4	6.2	5.8	5.2	4.1
55	5.6	5.2	4.8	4.5	3.7
60	4.6	4.5	4.0	3.8	3.2
65	4.0	3.7	3.4	3.2	2.7
70	3.3	3.2	2.7	2.6	2.2
75	2.8	2.6	2.3	2.1	
80		2.1			

TLT 10576404 - M118422

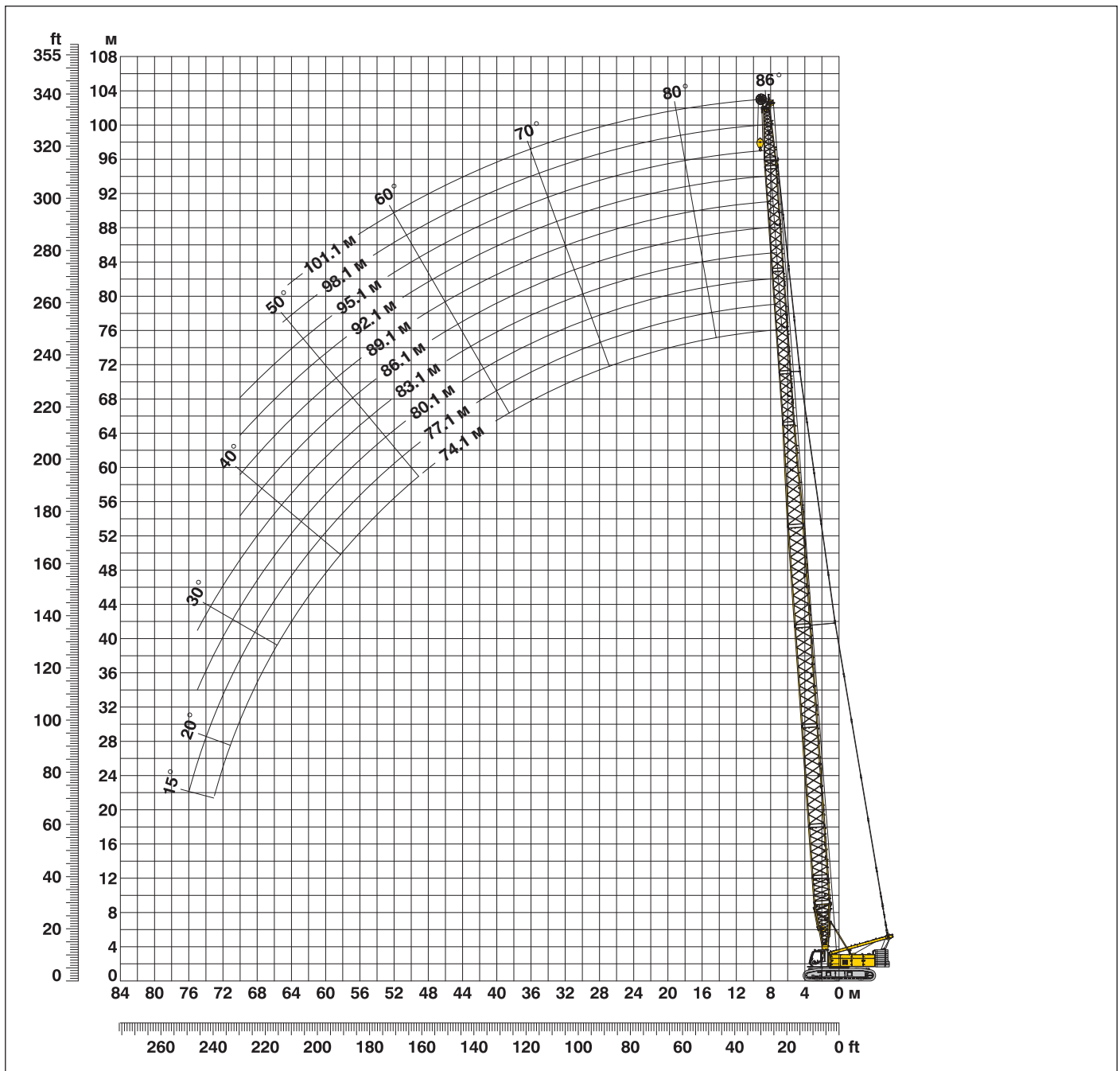
Приведенная выше таблица грузоподъёмности носит только справочный характер. Действительную грузоподъёмность вашего крана см. на пленках с таблицей грузоподъёмности в кабине крановщика или в руководстве по эксплуатации.

Комбинация секций стрелы L-типа с основной стрелы 62.8 м (№ 2018.хх/1309.хх)

Комбинации секций стрелы L-типа для достижения длины стрелы от 78.5 м до 104.9 м

	Длина	Количество секций основной стрелы и управляемого удлинителя стрелы									
		1	1	1	1	1	1	1	1	1	1
Шарнирн. секция	7 м	1	1	1	1	1	1	1	1	1	1
Промежут. секция	3 м	1	1	1	1	1	1	1	1	1	1
Промежут. секция	6 м	1	1	1	1	1	1	1	1	1	1
Промежут. секция	11.7 м	4	4	4	4	4	4	4	4	4	4
Секция с сужением	7.2 м	1	1	1	1	1	1	1	1	1	1
Промежут. секция удл.	3 м	1		1		1		1		1	
Промежут. секция удл.	6 м		1	1		1		1		1	1
Промежут. секция удл.	11.7 м				1	1	1	1	2	2	2
Головн. секц. удл.	5.5 м	1	1	1	1	1	1	1	1	1	1
Макс. длина стрелы L-типа (м)		78.5	81.5	84.5	87.2	90.2	93.2	96.2	98.9	101.1	104.9

Высотные стрелы L-типа (№ 2018/1713.xx) 74.1 м – 101.1 м с рабочим диапазоном углов от 86° до 15°



Комбинация секций стрелы L-типа с основной стрелы 51.1 м (№ 2018.xx/1713.xx)

Комбинации секций стрелы L-типа для достижения длины стрелы L-типа от 74.1 до 101.1 м

Секция	Длина	Количество секций основной стрелы и управляемого удлинителя стрелы									
		74.1	77.1	80.1	83.1	86.1	89.1	92.1	95.1	98.1	101.1
Шарнирн. секция	7 м	1	1	1	1	1	1	1	1	1	1
Промежут. секция	3 м	1	1	1	1	1	1	1	1	1	1
Промежут. секция	6 м	1	1	1	1	1	1	1	1	1	1
Промежут. секция	11.7 м	3	3	3	3	3	3	3	3	3	3
Секция с сужением	12 м	1	1	1	1	1	1	1	1	1	1
Промежут. секция удл.	3 м	1		1		1				1	
Промежут. секция удл.	6 м		1	1		1		1			1
Промежут. секция удл.	12 м				1	1	1	1	2	2	2
Промежут. секция удл.	1 м	1	1	1	1	1	1	1	1	1	1
Головн. секц. удл.	7 м	1	1	1	1	1	1	1	1	1	1
Макс. длина стрелы L-типа (м)		74.1	77.1	80.1	83.1	86.1	89.1	92.1	95.1	98.1	101.1

Грузоподъёмность стрелы L-типа (№ 2018/1713.хх)

Основная стрела 51.1 м

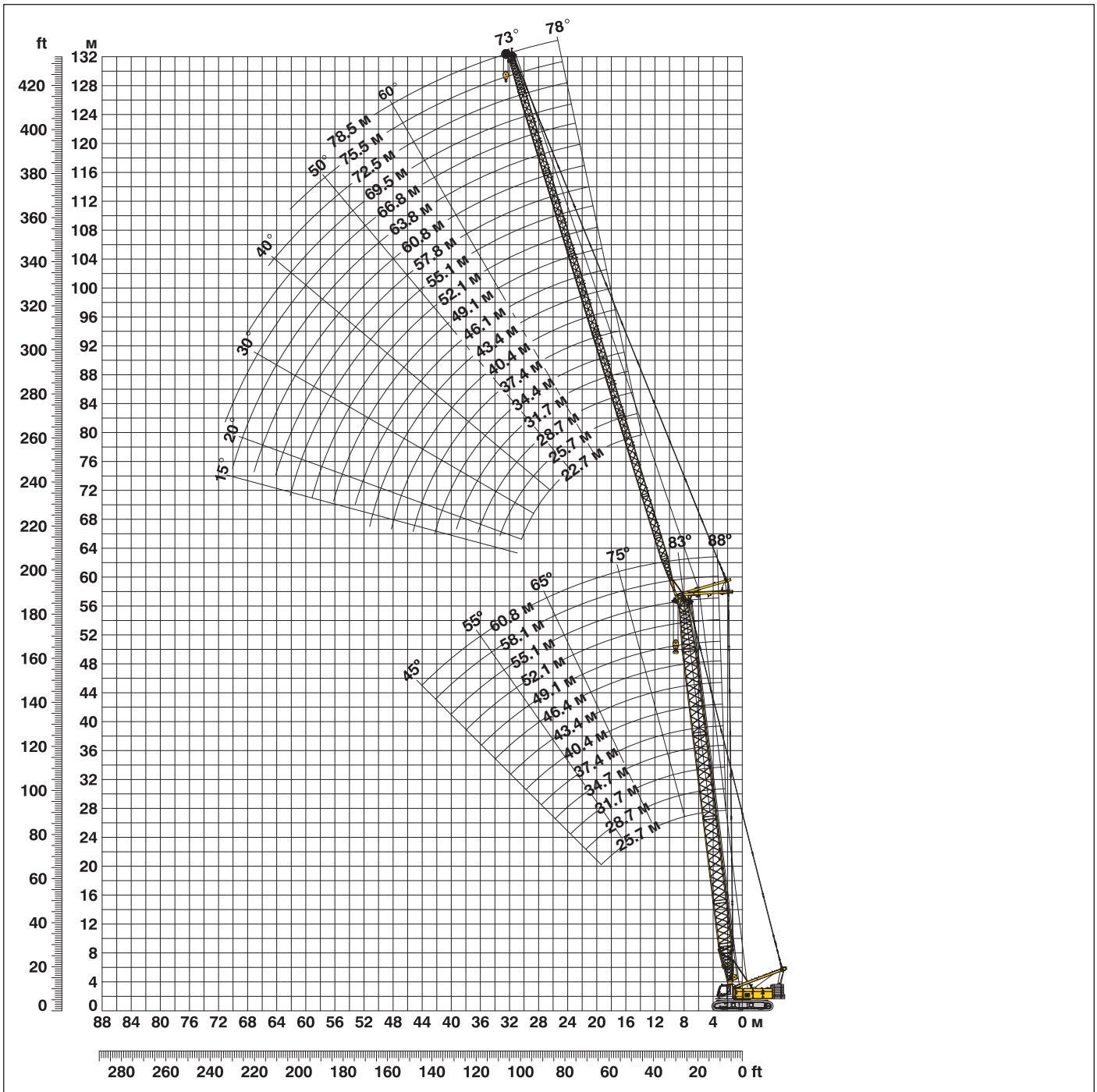
Грузоподъёмность в тоннах для стрелы L-типа длиной от 74.1 м до 101.1 м с 120 кН лебёдками при основном противовесе 62.3 т и центральном балласте 20 т

Вылет	Длина стрелы (м)										Вылет	
	74.1	77.1	80.1	83.1	86.1	89.1	92.1	95.1	98.1	101.1		
(м)	т	т	т	т	т	т	т	т	т	т	т	(м)
7.2	34.7											7.2
8	34.7	30.8	28.3	25.4								8
9	34.1	30.3	28.0	25.3	23.0	20.5	18.7	16.5	14.9			9
10	33.2	29.6	27.3	24.8	22.4	20.1	18.4	16.3	14.8	13.2		10
12	31.5	28.1	26.0	23.6	21.0	19.1	17.4	15.5	14.0	12.5		12
14	29.6	26.5	24.6	22.2	19.8	18.0	16.5	14.6	13.3	11.8		14
16	26.7	24.6	23.0	20.9	18.7	17.1	15.6	13.8	12.5	11.2		16
18	23.5	22.4	21.3	19.7	17.7	16.2	14.8	13.0	11.8	10.7		18
20	21.2	20.6	19.8	18.6	16.6	15.4	14.1	12.4	11.2	10.1		20
22	19.0	18.5	18.0	17.3	15.6	14.6	13.3	11.8	10.7	9.6		22
24	16.9	16.5	16.2	15.8	14.5	13.7	12.7	11.2	10.2	9.1		24
26	15.9	15.1	14.5	14.3	13.4	12.8	12.0	10.9	9.9	8.7		26
28	14.9	14.1	13.7	13.3	12.4	11.9	11.3	10.5	9.5	8.4		28
30	13.9	13.2	12.8	12.5	11.7	11.2	10.6	10.1	9.2	8.1		30
32	13.0	12.2	12.0	11.8	11.0	10.5	10.1	9.6	8.9	7.8		32
34	12.1	11.5	11.2	11.0	10.2	9.9	9.5	9.1	8.5	7.5		34
36	11.2	10.7	10.5	10.3	9.6	9.2	8.9	8.6	8.1	7.3		36
38	10.3	10.0	9.7	9.6	8.9	8.7	8.3	8.1	7.7	7.1		38
40	9.6	9.2	8.9	9.0	8.3	8.1	7.8	7.6	7.2	6.8		40
42	9.0	8.7	8.2	8.3	7.7	7.5	7.3	7.1	6.8	6.5		42
44	8.5	8.2	7.8	7.7	7.1	7.0	6.7	6.6	6.3	6.1		44
46	7.9	7.6	7.3	7.2	6.6	6.4	6.2	6.1	5.9	5.7		46
48	7.3	7.1	6.8	6.8	6.2	6.0	5.7	5.6	5.4	5.3		48
50	6.9	6.5	6.3	6.3	5.8	5.6	5.4	5.2	5.0	4.8		50
55	5.9	5.7	5.4	5.3	4.8	4.7	4.5	4.4	4.2	4.0		55
60	5.0	4.7	4.6	4.5	4.1	3.9	3.7	3.6	3.4	3.3		60
65	4.2	4.1	3.8	3.8	3.4	3.3	3.1	3.0	2.8	2.6		65
70	3.5	3.3	3.2	3.2	2.8	2.7	2.4	2.4	2.2	2.1		70
75		2.8	2.6	2.6	2.3	2.2						75
80				2.1								80

TLT 10576404 - M118422

Приведенная выше таблица грузоподъёмности носит только справочный характер. Действительную грузоподъёмность вашего крана см. на пленках с таблицей грузоподъёмности в кабине крановщика или в руководстве по эксплуатации.

Управляемый удлинитель стрелы (№ 1309.xx) **78° - 15°** при диапазоне углов основной стрелы от **88° до 45°**



Комбинация секций стрелы для основной стрелы **20 м - 60.8 м** – см. табл. 1 на стр. 12 Конфигурация с управляемым удлинителем стрелы от **22.7 м до 78.5 м**

	Длина	Количество секций управляемого удлинителя стрелы																			
		22.7	25.7	28.7	31.7	34.4	37.4	40.4	43.4	46.1	49.1	52.1	55.1	57.8	60.8	63.8	66.8	69.5	72.5	75.5	78.5
Шарнирн. секция удл.	5.5 м	1	1	1	1	1	1	1	1	1	1	1	1	1	1	1	1	1	1	1	1
Промежут. секция удл.	3 м		1		1		1		1		1		1		1		1		1		1
Промежут. секция удл.	6 м			1	1		1	1		1	1		1	1		1	1		1	1	1
Промежут. секция удл.	11.7 м	1	1	1	1	2	2	2	2	3	3	3	3	4	4	4	4	5	5	5	5
Головн. секция удл.	5.5 м	1	1	1	1	1	1	1	1	1	1	1	1	1	1	1	1	1	1	1	1
Длина упр. удлинителя стрелы (м)		22.7	25.7	28.7	31.7	34.4	37.4	40.4	43.4	46.1	49.1	52.1	55.1	57.8	60.8	63.8	66.8	69.5	72.5	75.5	78.5

Грузоподъёмность управляемого удлинителя (№ 1309.хх)

Основная стрела крана под углом 88°

Основная стрела 25.7 м

Вылет (м)	Длина удлинителя (м)							
	22.7	28.7	34.4	40.4	49.1	55.1	69.5	78.5
8.6	47.4							
10	46.8	35.4						
11	44.2	34.5	27.1					
13	37.6	32.7	26.1	20.8				
15	31.6	29.4	24.8	19.9	13.6			
16	28.6	27.0	24.4	19.3	13.3	10.7		
19	22.3	21.2	20.1	17.6	12.3	10.0	6.0	
22	17.6	16.9	16.5	15.4	11.5	9.3	5.7	3.6
24	15.6	15.1	14.2	14.0	11.0	9.0	5.5	3.4
30		11.6	10.9	10.5	9.3	8.2	5.1	3.1
36			9.0	8.6	7.7	7.1	4.7	2.7
42				7.1	6.4	6.0	4.3	2.5
46					5.7	5.3	4.0	2.3
50					5.0	4.7	3.7	2.2
55						4.0	3.0	2.0
65							2.1	

Основная стрела 37.4 м

Вылет (м)	Длина удлинителя (м)							
	22.7	28.7	34.4	40.4	49.1	55.1	69.5	78.5
9	39.8							
11	37.4	30.2						
12	34.3	29.4	23.6					
13	31.6	28.0	23.1	18.3				
15	27.3	25.3	22.0	17.6	12.4			
16	25.0	23.2	21.5	17.2	12.2	9.8		
19	20.0	18.8	17.6	15.9	11.4	9.3	5.6	
22	16.2	15.2	14.6	13.1	10.7	8.7	5.3	3.5
26	12.0	12.5	11.6	11.0	9.5	8.2	5.0	3.2
30		10.8	10.1	9.5	8.4	7.8	4.8	2.9
36			8.4	7.7	6.9	6.4	4.4	2.6
40				6.9	6.1	5.7	4.1	2.5
48					4.9	4.5	3.6	2.2
50					4.6	4.3	3.3	2.1
55						3.7	2.7	
60							2.2	

Основная стрела 43.4 м

Вылет (м)	Длина удлинителя (м)							
	22.7	28.7	34.4	40.4	49.1	55.1	69.5	78.5
9.2	35.1							
11	33.3	27.5						
12	30.5	26.8	21.7					
13	28.2	25.6	21.4	16.9				
15	24.1	22.7	20.0	16.3	11.7			
16	22.4	20.9	19.3	16.0	11.6	9.3		
19	18.2	17.1	16.1	15.0	10.8	8.9	5.3	
22	15.1	14.0	13.6	12.3	10.2	8.3	5.1	3.4
24	13.8	12.7	12.1	11.2	9.5	8.1	5.0	3.2
26	12.5	11.7	10.9	10.1	9.0	7.8	4.8	3.1
32		9.4	9.0	8.1	7.3	6.9	4.5	2.8
36			8.0	7.3	6.4	6.0	4.3	2.6
42				6.1	5.4	5.0	3.7	2.4
46					4.9	4.4	3.3	2.2
50					4.4	4.0	3.0	2.1
55						3.4	2.4	

Основная стрела 55.1 м

Вылет (м)	Длина удлинителя (м)							
	22.7	28.7	34.4	40.4	49.1	55.1	69.5	78.5
9.6	26.3							
11	25.3	21.4						
13	22.4	20.1	17.4					
14	20.7	18.8	17.0	14.0				
16	18.3	16.7	15.3	13.5	10.0			
17	17.0	15.6	14.7	12.9	9.8	8.2		
20	14.4	13.0	12.1	11.4	9.2	7.8	4.7	
22	12.9	11.6	11.2	10.1	8.8	7.5	4.5	3.0
24	11.9	10.7	10.0	9.2	8.2	7.2	4.4	2.9
26	11.0	9.9	9.0	8.4	7.5	6.8	4.3	2.8
32		7.7	7.6	6.9	6.1	5.7	4.0	2.5
38			6.0	5.9	5.1	4.6	3.6	2.3
42				5.4	4.6	4.1	3.1	2.2
44					4.4	3.9	2.8	2.0
50						3.7	3.3	2.3
55							2.9	

Основная стрела 58.1 м

Вылет (м)	Длина удлинителя (м)						
	22.7	28.7	34.4	40.4	49.1	55.1	66.8
9.7	24.2						
11	23.2	19.1					
13	20.9	18.6	15.8				
14	19.4	17.5	15.5	13.0			
16	17.3	15.7	14.3	12.5	9.6		
17	16.1	14.7	13.7	12.0	9.4	7.8	
19	14.4	13.1	12.1	11.2	9.0	7.6	4.7
20	13.6	12.3	11.5	10.8	8.8	7.4	4.7
22	12.1	11.0	10.4	9.7	8.4	7.2	4.4
24	11.1	10.1	9.4	8.8	7.8	7.0	4.3
26	10.3	9.4	8.6	8.1	7.1	6.5	4.2
32		7.9	7.3	6.6	5.8	5.4	3.8
38			6.0	5.7	4.9	4.4	3.4
42				5.2	4.3	3.9	2.9
50					3.6	3.1	2.2
55						2.7	

Основная стрела 60.8 м

Вылет (м)	Длина удлинителя (м)				
	22.7	28.7	34.4	40.4	49.1
9.8	22.4				
12	20.5	18.0			
13	19.5	17.4	15.2		
14	18.3	16.4	14.7	11.0	
16	16.4	14.8	13.4	10.3	8.2
17	15.4	13.8	12.9	10.1	8.0
18	14.5	13.1	12.2	9.9	7.8
19	13.8	12.4	11.5	9.7	7.7
20	13.1	11.7	10.9	9.4	7.5
22	11.9	10.4	9.9	8.7	7.3
24	11.0	9.6	9.0	8.1	6.9
26	10.2	9.0	8.3	7.5	6.5
32		7.6	7.0	6.2	5.4
38			5.7	5.2	4.5
44				4.3	3.8
50					3.3

TLT 10576404 - M118422

Указаны в тоннах грузоподъёмности с управляемым удлинителем (№ 1309.хх), противовесом 62.3 т и центральным балластом 20 т. Приведенная выше таблица грузоподъёмности носит только справочный характер. Действительную грузоподъёмность вашего крана см. на пленках с таблицей грузоподъёмности в кабине крановщика или в руководстве по эксплуатации.

Грузоподъёмность управляемого удлинителя (№ 1309.хх)

Основная стрела крана под углом 83°

Основная стрела 25.7 м

Вылет (м)	Длина удлинителя (м)							
	22.7	28.7	34.4	40.4	49.1	55.1	69.5	78.5
12.8	44.1							
15	39.9	32.4						
17	36.0	30.8	24.6					
18	32.5	29.8	24.0	18.9				
22	22.8	23.0	21.8	17.4	11.9			
24	19.2	19.6	19.5	16.5	11.4	9.2		
28	12.1	15.8	15.7	14.7	10.7	8.7	5.4	
30		14.4	14.3	13.9	10.5	8.4	5.2	3.2
32		13.2	13.1	13.0	10.1	8.3	5.1	3.1
36			11.2	11.1	9.6	7.8	4.8	2.8
38			10.2	10.3	9.2	7.6	4.7	2.7
44				8.2	7.9	6.9	4.3	2.5
50					6.5	6.2	4.0	2.3
55						5.3	3.7	2.1
60							3.4	2.0
70							2.5	

Основная стрела 37.4 м

Вылет (м)	Длина удлинителя (м)							
	22.7	28.7	34.4	40.4	49.1	55.1	69.5	78.5
14.2	36.7							
16	34.0	27.9						
18	30.4	26.9	21.5					
20	25.6	24.5	20.8	16.5				
22	22.0	21.9	19.7	15.8	11.1			
24	19.1	18.7	18.9	15.1	10.8	8.7		
28	15.4	15.0	14.7	13.5	10.2	8.3	5.1	
32		12.8	12.4	11.7	9.6	7.9	4.9	3.0
34		11.8	11.6	11.1	9.3	7.8	4.8	2.9
38			10.1	9.6	8.7	7.3	4.5	2.7
44				7.8	7.3	6.7	4.2	2.4
46				7.2	7.0	6.4	4.1	2.4
50					6.2	5.8	3.9	2.2
55						5.1	3.6	2.1
60						4.2	3.3	
70							2.4	

Основная стрела 43.4 м

Вылет (м)	Длина удлинителя (м)							
	22.7	28.7	34.4	40.4	49.1	55.1	69.5	78.5
14.9	31.1							
17	28.5	24.8						
19	25.8	23.2	19.6					
22	20.7	20.2	18.0	14.9				
24	18.3	17.5	16.7	14.3	10.3			
26	16.2	15.5	15.3	13.6	10.0	8.2		
30	12.0	13.1	12.8	11.9	9.6	7.8	4.9	
32		12.3	11.8	10.9	9.4	7.7	4.7	3.0
34		11.4	11.0	10.3	8.9	7.5	4.6	2.9
38			9.7	9.0	8.2	7.1	4.4	2.7
40			9.0	8.5	7.8	6.9	4.3	2.6
44				7.5	6.9	6.5	4.1	2.4
46				7.0	6.5	6.1	4.0	2.4
55					4.9	4.8	3.4	2.1
60						4.0	3.1	
70							2.2	

Основная стрела 55.1 м

Вылет (м)	Длина удлинителя (м)							
	22.7	28.7	34.4	40.4	49.1	55.1	69.5	78.5
16.4	21.5							
19	19.2	17.2						
20	18.4	16.5	14.6					
22	16.7	15.0	13.7	12.0				
26	14.1	12.8	11.9	10.7	8.8	7.3		
30	12.2	11.1	10.4	9.7	8.2	7.1		
32		10.5	9.8	9.1	7.9	6.9	4.2	
34		9.9	9.2	8.6	7.6	6.7	4.2	2.7
36		9.2	8.7	8.1	7.2	6.6	4.1	2.6
40			7.8	7.2	6.5	5.9	3.9	2.4
42			7.3	6.9	6.2	5.7	3.8	2.3
48				5.8	5.2	4.8	3.5	2.1
50					5.0	4.6	3.4	2.0
55					4.3	4.0	3.0	
60						3.4	2.5	
65							2.0	

Основная стрела 58.1 м

Вылет (м)	Длина удлинителя (м)						
	22.7	28.7	34.4	40.4	49.1	55.1	66.8
16.7	19.4						
19	17.7	15.8					
22	15.6	13.9	12.6	11.0			
26	13.4	12.0	11.0	9.9	8.2		
28	12.5	11.3	10.4	9.4	8.0	6.9	
30	11.7	10.6	9.8	9.0	7.6	6.7	4.3
34		9.4	8.8	8.1	7.1	6.3	4.1
36		8.9	8.3	7.7	6.7	6.1	4.0
40			7.5	6.9	6.1	5.5	3.8
42			7.1	6.5	5.8	5.3	3.8
44				6.2	5.5	5.1	3.6
46				5.9	5.2	4.8	3.5
48				5.6	4.9	4.5	3.4
50					4.7	4.3	3.3
55					4.1	3.7	2.8
60						3.2	2.3

Основная стрела 60.8 м

Вылет (м)	Длина удлинителя (м)				
	22.7	28.7	34.4	40.4	49.1
17.1	17.8				
19	16.6	14.4			
22	14.6	12.9	11.7		
24	13.5	11.9	10.9	9.1	
26	12.7	11.1	10.2	8.7	7.1
28	12.0	10.6	9.7	8.3	6.9
30	11.3	10.0	9.2	8.0	6.7
32	9.0	9.5	8.8	7.6	6.4
36		8.5	7.9	7.0	6.0
38		7.6	7.6	6.6	5.7
40			7.2	6.3	5.6
42			6.8	5.9	5.3
46				5.4	4.7
48				5.1	4.4
50					4.2
55					3.7

TLT 10576404 - M118422

Указаны в тоннах грузоподъёмности с управляемым удлинителем (№ 1309.хх), противовесом 62.3 т и центральным балластом 20 т. Приведенная выше таблица грузоподъёмности носит только справочный характер. Действительную грузоподъёмность вашего крана см. на пленках с таблицей грузоподъёмности в кабине крановщика или в руководстве по эксплуатации.

Грузоподъёмность управляемого удлинителя (№ 1309.хх)

Основная стрела крана под углом 75°

Основная стрела 25.7 м

Вылет	Длина удлинителя (м)							
	22.7	28.7	34.4	40.4	49.1	55.1	69.5	78.5
(м)	т	т	т	т	т	т	т	т
19.2	24.0							
22	29.3	28.6						
26	23.9	23.7	21.5					
28	21.8	21.6	20.7	16.7				
30	19.5	19.4	18.5	15.7				
32		17.5	17.0	14.9	10.7			
34		16.1	15.5	14.1	10.5	8.4		
36		14.8	14.2	13.4	10.2	8.2		
40			12.4	11.6	9.7	7.8	4.8	
42			11.5	10.9	9.4	7.6	4.7	
44				10.3	8.9	7.4	4.5	2.6
48				9.2	8.2	7.0	4.3	2.4
55					6.9	6.2	4.0	2.2
60						5.5	3.7	2.1
65							3.4	
75							3.0	

Основная стрела 37.4 м

Вылет	Длина удлинителя (м)							
	22.7	28.7	34.4	40.4	49.1	55.1	69.5	78.5
(м)	т	т	т	т	т	т	т	т
21.6	27.8							
26	23.1	22.4						
28	21.1	20.8	19.9					
30	19.4	19.2	18.8	15.2				
32	17.9	17.7	17.4	14.5				
34		16.4	16.2	13.8				
36		15.3	15.1	13.0	10.1	8.1		
38		14.3	14.1	12.4	9.9	7.9		
42			12.4	11.0	9.6	7.6	4.6	
44			11.5	10.5	9.4	7.4	4.5	
46				9.9	9.0	7.3	4.4	2.5
50				8.8	8.3	6.9	4.2	2.4
55					7.4	6.5	3.9	2.2
60						5.9	3.7	2.1
65						4.7	3.5	
75							3.1	

Основная стрела 43.4 м

Вылет	Длина удлинителя (м)							
	22.7	28.7	34.4	40.4	49.1	55.1	69.5	78.5
(м)	т	т	т	т	т	т	т	т
23.8	22.4							
28	19.9	18.9						
30	18.5	17.7	16.4					
32	17.2	16.7	15.7	13.7				
36	12.1	14.7	14.2	12.6	9.6			
38		13.7	13.5	12.1	9.5	7.5		
40		12.9	12.7	11.8	9.3	7.5		
44			11.2	10.6	8.9	7.2	4.3	
46			10.6	10.1	8.7	7.1	4.2	
48				9.6	8.4	7.0	4.1	2.4
50				9.1	8.2	6.9	4.0	2.4
55					7.5	6.4	3.8	2.2
60					6.6	6.0	3.6	2.1
65						5.3	3.4	
70							3.2	
80							2.9	

Основная стрела 55.1 м

Вылет	Длина удлинителя (м)							
	22.7	28.7	34.4	40.4	49.1	55.1	69.5	78.5
(м)	т	т	т	т	т	т	т	т
26.9	15.2							
30	14.1	12.6						
32	13.5	12.0	10.9					
36	12.5	11.0	10.1	9.1				
38	12.1	10.4	9.7	8.8	7.4			
42		9.7	8.9	8.2	7.0	6.1		
44		9.5	8.6	7.9	6.8	6.0		
46			8.4	7.6	6.5	5.8		
48			8.2	7.3	6.3	5.6	3.6	
50			7.5	7.1	6.1	5.5	3.6	
55				6.7	5.6	5.1	3.4	2.1
60					5.3	4.7	3.2	
65						4.4	3.0	
70						3.8	2.7	
75							2.5	
80							2.2	

Основная стрела 58.1 м

Вылет	Длина удлинителя (м)						
	22.7	28.7	34.4	40.4	49.1	55.1	66.8
(м)	т	т	т	т	т	т	т
27.6	13.2						
32	12.3	10.8					
34	11.7	10.3	9.5				
36	11.3	9.9	9.1	8.2			
38	11.0	9.5	8.7	7.9			
40		9.1	8.4	7.6	6.5		
42		8.8	8.0	7.3	6.3	5.5	
44		8.6	7.8	7.1	6.1	5.4	
48			7.3	6.5	5.6	5.0	3.4
50			7.1	6.3	5.5	4.8	3.3
55				6.0	5.0	4.5	3.1
60					4.7	4.1	2.9
65					4.0	3.8	2.6
70						3.6	2.4
75							2.2
80							2.0

Основная стрела 60.8 м

Вылет	Длина удлинителя (м)				
	22.7	28.7	34.4	40.4	49.1
(м)	т	т	т	т	т
28.3	11.8				
30	11.8				
32	11.2	10.0			
34	10.8	9.5	8.7		
36	10.3	9.0	8.4	7.0	
38	10.0	8.6	8.0	6.8	
40	9.7	8.3	7.6	6.6	5.4
42		8.0	7.3	6.3	5.3
44		7.8	7.0	6.2	5.1
46		7.0	6.8	5.9	5.0
48			6.6	5.7	4.8
50			6.5	5.5	4.7
55				5.1	4.3
60					4.0
65					3.7
0					

TLT 10576404 - M118422

Указанны в тоннах грузоподъёмности с управляемым удлинителем (№ 1309.хх), противовесом 62.3 т и центральным балластом 20 т. Приведенная выше таблица грузоподъёмности носит только справочный характер. Действительную грузоподъёмность вашего крана см. на пленках с таблицей грузоподъёмности в кабине крановщика или в руководстве по эксплуатации.

Грузоподъёмность управляемого удлинителя (№ 1309.хх)

Основная стрела крана под углом 65°

Основная стрела 25.7 м

Вылет (м)	Длина удлинителя (м)							
	22.7	28.7	34.4	40.4	49.1	55.1	69.5	78.5
26.8	Т	Т	Т	Т	Т	Т	Т	Т
32	21.7	17.3						
34	16.2	16.0	15.8					
38		14.0	13.7	13.5				
40		13.1	12.7	12.7				
42			11.8	11.9	9.5			
44			11.0	11.2	9.4			
46			10.2	10.6	9.2	7.5		
48				10.0	9.0	7.4		
50				9.5	8.5	7.2		
55					7.7	6.6	4.1	
60					6.8	6.2	3.9	2.1
65						5.5	3.6	2.0
70							3.4	
75							3.3	
80							3.2	

Основная стрела 37.4 м

Вылет (м)	Длина удлинителя (м)							
	22.7	28.7	34.4	40.4	49.1	55.1	69.5	78.5
31.8	Т	Т	Т	Т	Т	Т	Т	Т
36	16.2	13.6						
38	13.9	12.7						
40	13.0	12.0	11.7					
42	12.1	11.2	11.0	10.7				
44		10.6	10.4	10.1				
46		10.0	9.8	9.5				
48			9.2	9.0	8.6			
50			8.8	8.5	8.1			
55				7.5	7.1	6.8		
60					6.2	6.0	3.8	
65					5.5	5.3	3.6	2.0
70						4.7	3.5	
75							3.3	
80							3.1	
85							2.7	

Основная стрела 43.4 м

Вылет (м)	Длина удлинителя (м)							
	22.7	28.7	34.4	40.4	49.1	55.1	69.5	
34.3	Т	Т	Т	Т	Т	Т	Т	
38	13.9	12.0						
40	12.3	11.2						
42	11.5	10.6	10.3					
44	10.8	10.6	10.3					
46		9.4	9.2	8.9				
48		8.9	8.7	8.4				
50			8.2	7.9	7.5			
55				6.9	6.6	6.2		
60				6.1	5.7	5.5		
65					5.1	4.8	3.6	
70						4.2	3.4	
85							2.3	

Основная стрела 55.1 м

Вылет (м)	Длина удлинителя (м)							
	22.7	28.7	34.4	40.4	49.1	55.1	69.5	
39.3	Т	Т	Т	Т	Т	Т	Т	
40	10.1							
42	9.9							
44	9.3							
46	8.9	8.4						
48	8.4	8.0	7.5					
50	7.9	7.6	7.2					
55		7.2	6.8	6.4				
55			6.1	5.6	5.0			
60				5.0	4.4	4.0		
65				4.5	3.9	3.5		
70					3.5	3.1	2.2	
75						2.7		

Основная стрела 58.1 м

Вылет (м)	Длина удлинителя (м)							
	22.7	28.7	34.4	40.4	49.1	55.1		
40.5	Т	Т	Т	Т	Т	Т		
44	9.1	7.8						
48	8.3	7.1	6.7					
50	7.5	6.7	6.3					
55		6.0	5.6	5.2				
60			5.0	4.6	4.0	3.6		
65				4.1	3.5	3.1		
70					3.1	2.7		
75					2.7	2.4		
80						2.0		

Основная стрела 60.8 м

Вылет (м)	Длина удлинителя (м)							
	22.7	28.7	34.4	40.4	49.1			
41.7	Т	Т	Т	Т	Т			
44	8.4	7.9						
46	7.5	7.0						
48	7.1	6.7						
50	6.8	6.3	5.9					
55		5.6	5.3	4.8				
60			4.7	4.3	3.7			
65				3.8	3.2			
70					2.8			
75					2.4			

TLT 10576404 - M118422

Указаны в тоннах грузоподъёмности с управляемым удлинителем (№ 1309.хх), противовесом 62.3 т и центральным балластом 20 т. Приведенная выше таблица грузоподъёмности носит только справочный характер. Действительную грузоподъёмность вашего крана см. на пленках с таблицей грузоподъёмности в кабине крановщика или в руководстве по эксплуатации.

Грузоподъёмность управляемого удлинителя (№ 1309.хх)

Основная стрела крана под углом 45°

Основная стрела 25.7 м

Вылет (м)	Длина удлинителя (м)						
	22.7	28.7	34.4	40.4	49.1	55.1	69.5
39.5	12.0						
40	11.9						
42	11.1						
46		9.7					
48		9.2					
50			8.5				
55				7.2			
60				6.3			
65					5.3		
70						4.4	
80							2.9
85							2.5

Основная стрела 37.4 м

Вылет (м)	Длина удлинителя (м)						
	22.7	28.7	34.4	40.4	49.1	55.1	
47.8	7.8						
48	7.8						
50	7.4						
55		6.2					
60			5.2				
65				4.4			
70					3.5		
75					3.0	2.7	
80						2.4	

Основная стрела 43.4 м

Вылет (м)	Длина удлинителя (м)				
	22.7	28.7	34.4	40.4	49.1
52	6.1				
55	5.6				
60		4.7			
65			3.9		
70				3.2	
75					2.4
80					2.0

Основная стрела 55.1 м

Вылет (м)	Длина удлинителя (м)						
	22.7						
60.3	3.3						

Основная стрела 58.1 м

Вылет (м)	Длина удлинителя (м)						
	22.7						
62.4	2.7						
65	2.5						

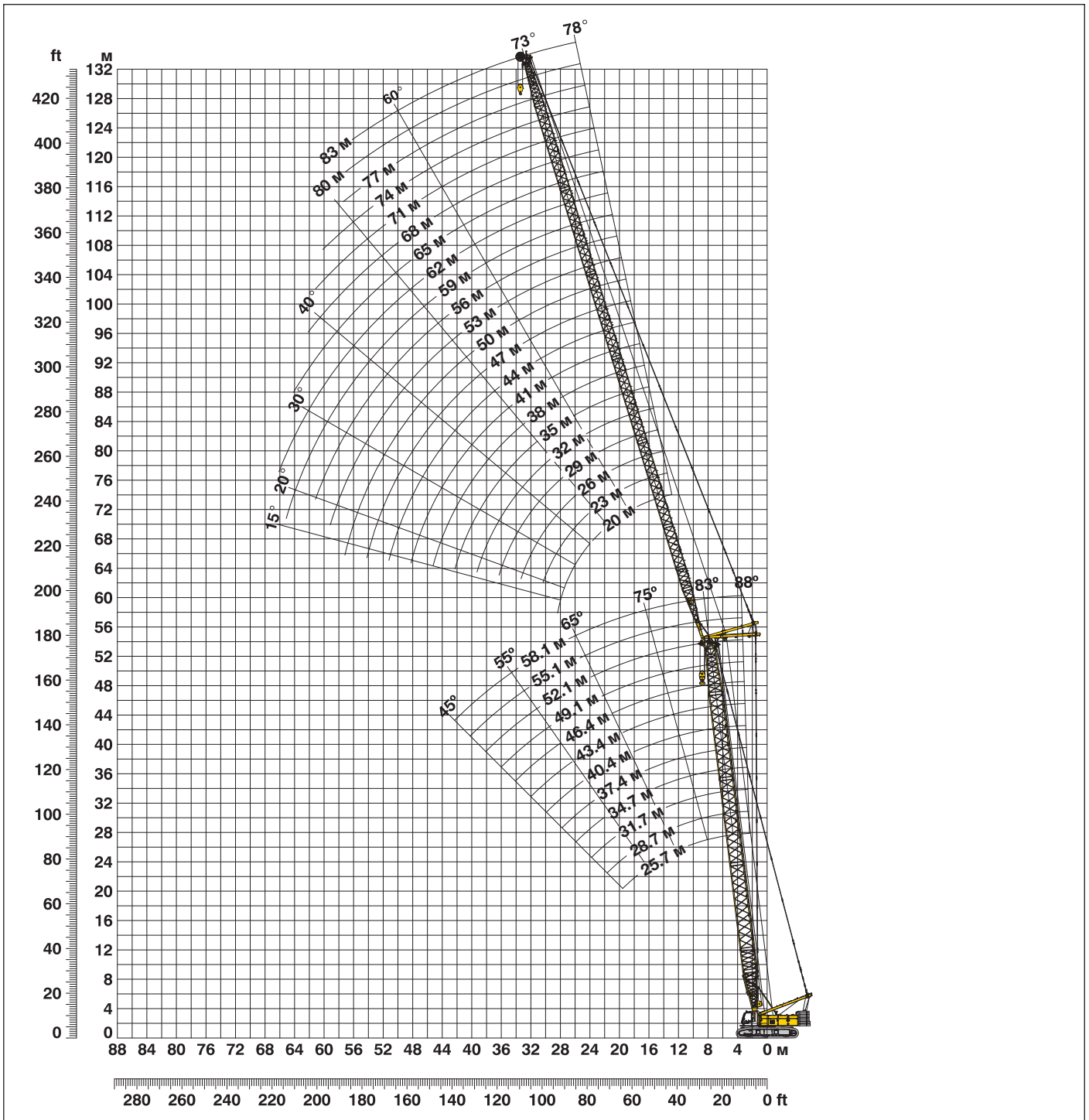
Основная стрела 60.8 м

Вылет (м)	Длина удлинителя (м)						
	22.7						
64.3	2.1						
65	2.0						

TLT 10576404 - M118422

Указаны в тоннах грузоподъёмности с управляемым удлинителем (№ 1309.хх), противовесом 62.3 т и центральным балластом 20 т. Приведенная выше таблица грузоподъёмности носит только справочный характер. Действительную грузоподъёмность вашего крана см. на пленках с таблицей грузоподъёмности в кабине крановщика или в руководстве по эксплуатации.

Управляемый удлинитель стрелы (№ 1713.xx) **78° - 15°** при диапазоне углов основной стрелы от **88° до 45°**



Комбинация секций стрелы для основной стрелы 25.7 м - 58.1 м – см. табл. 1 на стр. 12
Конфигурация с управляемым удлинителем стрелы от 20 м до 83 м

	Длина	Количество секций управляемого удлинителя стрелы																						
		20	23	26	29	32	35	38	41	44	47	50	53	56	59	62	65	68	71	74	77	80	83	
Шарнирн. секция удл.	7 м	1	1	1	1	1	1	1	1	1	1	1	1	1	1	1	1	1	1	1	1	1	1	
Промежут. секция удл.	3 м		1		1		1		1		1		1		1		1		1		1		1	
Промежут. секция удл.	6 м	1	1			1	1		1	1		1	1		1	1		1	1		1	1		
Промежут. секция удл.	12 м				1	1	1	1	1	2	2	2	2	3	3	3	3	4	4	4	4	5	5	5
Головн. секция удл.	7 м	1	1	1	1	1	1	1	1	1	1	1	1	1	1	1	1	1	1	1	1	1	1	
Длина упр. удлинителя стрелы (м)		20	23	26	29	32	35	38	41	44	47	50	53	56	59	62	65	68	71	74	77	80	83	

Грузоподъёмность управляемого удлинителя (№ 1713.xx)

Основная стрела крана под углом 88°

Основная стрела 25.7 м

Вылет	Длина удлинителя (м)							
	20	29	35	41	50	56	71	83
(м)	т	т	т	т	т	т	т	т
8	59.2							
10	51.6	43.5						
12	41.8	39.3	34.8					
13	37.8	35.5	33.1	28.2				
15	31.2	29.7	28.3	26.6	20.5			
16	28.7	26.9	26.2	24.9	20.0	16.5		
19	22.1	21.0	20.1	20.0	17.7	15.6	9.6	
22	17.1	16.9	16.2	15.4	15.0	13.4	9.1	6.5
26		13.1	12.8	12.2	11.7	10.9	8.5	6.0
30		11.0	10.6	10.2	9.7	8.8	7.8	5.7
36			8.4	7.8	7.6	6.6	5.8	4.9
40				6.9	6.3	5.7	4.8	4.1
42				6.5	5.8	5.2	4.4	3.8
46					5.1	4.4	3.6	3.1
50					4.4	3.7	3.0	2.3
55						3.1	2.2	

Основная стрела 37.4 м

Вылет	Длина удлинителя (м)							
	20	29	35	41	50	56	71	83
(м)	т	т	т	т	т	т	т	т
8.4	47.2							
11	38.4	34.5						
12	35.2	32.0	28.4					
13	32.3	29.4	27.2	23.3				
15	27.4	25.0	23.4	21.9	17.2			
16	25.2	22.9	21.6	20.8	17.0	14.0		
20	18.6	17.0	16.0	15.6	14.1	13.1	8.4	
22	16.3	14.9	14.0	13.5	12.3	11.4	8.1	5.6
26		12.1	11.0	10.8	9.6	9.1	7.3	5.3
32		8.8	8.6	8.3	7.3	6.9	5.8	4.7
36			7.7	7.4	6.3	5.8	4.8	4.1
38			6.5	7.1	5.8	5.4	4.4	3.6
42				6.3	5.0	4.6	3.6	2.9
46					4.3	3.9	3.0	2.3
50					3.8	3.4	2.4	
55						2.8		

Основная стрела 43.4 м

Вылет	Длина удлинителя (м)							
	20	29	35	41	50	56	71	83
(м)	т	т	т	т	т	т	т	т
8.6	40.2							
11	34.0	29.9						
12	31.5	28.1	24.9					
14	26.8	24.1	22.7	20.3				
15	24.5	22.5	21.1	19.3	15.5			
17	21.0	19.2	18.4	17.0	14.9	12.7		
20	17.3	15.6	14.8	13.8	12.6	11.7	7.7	
22	15.2	13.6	13.2	12.0	11.1	10.3	7.5	5.1
26		11.1	10.6	9.6	8.9	8.3	6.7	4.9
32		8.8	8.2	7.5	6.8	6.4	5.2	4.1
36			7.2	6.4	5.9	5.4	4.3	3.5
38			6.3	6.0	5.5	5.0	3.9	3.1
44				4.7	4.4	4.0	2.9	2.2
48					3.9	3.4	2.4	
50					3.6	3.1	2.2	
55						2.6		

Основная стрела 52.1 м

Вылет	Длина удлинителя (м)							
	20	29	35	41	50	56	71	83
(м)	т	т	т	т	т	т	т	т
8.9	31.3							
11	28.1	23.6						
13	24.1	21.9	19.5					
14	22.5	20.2	18.6	16.5				
16	19.4	17.6	16.3	15.2	12.6			
17	18.2	16.4	15.4	14.3	12.3	10.5		
20	14.9	13.5	12.6	11.8	10.5	9.6	5.6	
24	11.6	10.8	10.0	9.4	8.4	7.7	5.4	3.3
28		8.9	8.4	7.8	7.0	6.4	4.6	3.3
32		7.9	7.2	6.7	5.9	5.5	3.9	2.8
36			6.4	5.8	5.1	4.6	3.2	2.3
38			5.8	5.5	4.8	4.3	3.0	2.0
44				4.4	3.9	3.4	2.1	
48					3.4	2.9		
50					3.2	2.7		
55						2.3		

Основная стрела 55.1 м

Вылет	Длина удлинителя (м)						
	20	29	35	41	50	56	68
(м)	т	т	т	т	т	т	т
9	28.9						
11	26.4	21.7					
13	22.9	20.3	18.0				
14	21.4	18.8	17.2	15.2			
16	18.5	16.5	15.2	14.0	11.7		
17	17.4	15.3	14.4	13.3	11.5	9.9	
20	14.4	12.7	11.8	11.1	9.9	9.0	5.9
24	11.2	10.2	9.5	8.8	8.0	7.2	5.5
28		8.5	8.0	7.4	6.6	6.0	4.6
32		7.5	6.9	6.4	5.7	5.2	3.9
36			6.2	5.6	4.9	4.4	3.2
38			5.8	5.2	4.6	4.1	3.0
42				4.7	4.0	3.5	2.4
44				4.2	3.7	3.2	2.2
50					3.1	2.6	
55						2.1	

Основная стрела 58.1 м

Вылет	Длина удлинителя (м)					
	20	29	35	41	47	
(м)	т	т	т	т	т	
9.1	26.3					
12	22.9	19.5				
13	21.2	18.7	16.6			
14	19.9	17.5	15.9	14.0		
15	18.6	16.5	15.3	13.7	10.6	
16	17.4	15.4	14.2	13.0	10.4	
17	16.3	14.4	13.4	12.4	10.0	
18	15.4	13.6	12.6	11.6	9.8	
19	14.5	12.8	11.8	11.0	9.3	
20	13.6	12.0	11.1	10.5	8.9	
22	12.3	10.7	10.0	9.2	8.2	
24	10.6	9.7	9.0	8.3	7.4	
32		7.2	6.6	6.1	5.3	
38			5.5	5.0	4.4	
44				4.0	3.6	
50					2.8	

TLT 10576404 - M118422

Указанны в тоннах грузоподъёмности с управляемым удлинителем (№ 1713.xx), противовесом 62.3 т и центральным балластом 20 т. Приведенная выше таблица грузоподъёмности носит только справочный характер. Действительную грузоподъёмность вашего крана см. на пленках с таблицей грузоподъёмности в кабине крановщика или в руководстве по эксплуатации.

Грузоподъёмность управляемого удлинителя (№ 1713.xx)

Основная стрела крана под углом 83°

Основная стрела 25.7 м

Вылет (м)	Длина удлинителя (м)							
	20	29	35	41	50	56	71	83
12	51.7							
15	42.3	37.8						
17	34.9	33.7	31.0					
19	28.9	29.3	27.8	24.9				
22	22.2	23.1	22.8	22.1	18.0			
24	19.1	19.7	20.0	19.4	17.2	14.2		
28		15.3	15.5	15.3	14.8	13.2	8.5	
32		12.5	12.6	12.4	12.4	11.8	8.1	5.7
34		10.8	11.5	11.3	11.2	11.3	7.9	5.5
36			10.6	10.3	10.2	10.1	7.6	5.2
38			9.7	9.4	9.4	9.0	7.4	5.0
44				7.5	7.1	6.8	6.2	4.6
48					6.0	5.6	5.4	4.3
50					5.6	5.1	5.1	4.0
60						3.1	2.9	2.9
65							2.1	

Основная стрела 37.4 м

Вылет (м)	Длина удлинителя (м)							
	20	29	35	41	50	56	71	83
13.4	40.7							
16	34.9	30.2						
18	30.0	28.0	24.9					
20	25.7	24.3	23.1	20.6				
24	18.7	18.3	17.8	17.6	14.7	12.0		
26	16.6	16.2	15.8	15.6	14.2	11.8		
30		13.4	12.9	12.7	12.0	11.1	7.6	
32		12.4	11.7	11.6	11.1	10.5	7.4	5.1
34		11.4	10.7	10.6	10.0	10.0	7.2	5.1
38			9.2	9.0	8.3	8.2	6.8	4.9
40			8.5	8.3	7.7	7.4	6.7	4.7
44				7.2	6.5	6.3	5.9	4.4
46				6.6	5.9	5.8	5.3	4.3
50					5.1	4.9	4.4	3.8
55					4.2	4.0	3.4	2.9
60						3.2	2.6	2.2

Основная стрела 43.4 м

Вылет (м)	Длина удлинителя (м)							
	20	29	35	41	50	56	71	83
14.1	34.2							
17	29.4	25.2						
19	25.5	23.2	20.9					
22	20.2	19.5	18.4	16.7				
24	17.7	16.9	16.4	15.4	13.3			
26	16.0	14.9	14.8	13.8	12.5	11.1		
30		12.4	12.1	11.5	10.9	10.2	7.0	
34		10.5	10.2	9.8	9.4	8.9	6.7	4.6
36		9.4	9.5	9.0	8.5	8.3	6.5	4.6
40			8.2	7.6	7.3	6.9	6.0	4.4
42			7.1	7.1	6.7	6.4	5.8	4.2
44				6.6	6.2	5.9	5.4	4.1
46				6.2	5.7	5.4	4.8	4.0
50					5.0	4.6	3.9	3.5
55					4.1	3.8	3.1	2.6
60						3.1	2.4	

Основная стрела 52.1 м

Вылет (м)	Длина удлинителя (м)							
	20	29	35	41	50	56	71	83
15.2	25.7							
18	22.4	19.1						
20	20.1	17.7	15.9					
22	18.1	16.0	14.7	13.2				
24	15.8	14.6	13.5	12.3	10.2			
26	14.2	13.1	12.5	11.5	9.9	8.7		
28	13.0	12.0	11.4	10.7	9.4	8.4		
32		10.1	9.7	9.2	8.4	7.6	4.9	
34		9.4	8.9	8.5	8.0	7.2	4.7	3.1
36		8.8	8.3	7.9	7.3	6.9	4.5	3.1
42			6.8	6.4	5.8	5.4	3.9	2.6
46				5.6	5.0	4.7	3.4	2.3
48				5.3	4.7	4.3	3.1	2.2
50					4.4	4.0	2.8	2.0
55					3.7	3.3	2.3	
60						2.8		

Основная стрела 55.1 м

Вылет (м)	Длина удлинителя (м)							
	20	29	35	41	50	56	68	
15.6	23.4							
19	19.9	17.0						
20	18.9	16.2	14.4					
22	17.3	14.7	13.5	12.0				
26	13.8	12.3	11.6	10.6	9.1			
28	12.7	11.5	10.7	10.0	8.7	7.8		
30		10.5	9.9	9.4	8.3	7.4	4.9	
34		9.0	8.5	8.0	7.6	6.7	4.6	
36		8.4	7.9	7.5	6.9	6.4	4.4	
40			6.9	6.5	6.0	5.5	4.0	
42			6.5	6.0	5.6	5.1	3.8	
46				5.4	4.8	4.4	3.3	
48				5.0	4.5	4.1	3.0	
50					4.2	3.8	2.8	
55					3.6	3.1	2.2	
60						2.6		

Основная стрела 58.1 м

Вылет (м)	Длина удлинителя (м)							
	20	29	35	41	50			
15.9	20.9							
19	18.2	15.5						
22	15.9	13.6	12.3					
24	14.5	12.6	11.3	10.3				
26	13.2	11.6	10.6	9.7	7.6			
28	12.1	10.9	9.9	9.1	7.2			
32		9.2	8.8	8.1	6.6			
36		8.1	7.5	7.2	5.9			
38		7.4	7.1	6.7	5.6			
40			6.7	6.2	5.3			
42			6.3	5.8	5.0			
44				5.5	4.7			
46				5.1	4.3			
48				4.8	4.0			
50					3.8			
55					3.2			

TLT 10576404 - M118422

Указаны в тоннах грузоподъёмности с управляемым удлинителем (№ 1713.xx), противовесом 62,3 т и центральным балластом 20 т. Приведенная выше таблица грузоподъёмности носит только справочный характер. Действительную грузоподъёмность вашего крана см. на пленках с таблицей грузоподъёмности в кабине крановщика или в руководстве по эксплуатации.

Грузоподъёмность управляемого удлинителя (№ 1713.xx)

Основная стрела крана под углом 75°

Основная стрела 25.7 м

Вылет (м)	Длина удлинителя (м)							
	20	29	35	41	50	56	71	83
18.1	Т	Т	Т	Т	Т	Т	Т	Т
22	24.0							
26	28.9	28.0						
28	23.5	23.1	22.6					
32	20.3	21.1	20.8	20.0				
34		17.0	16.6	15.9	15.1			
36		15.5	15.1	14.3	13.6	12.6		
40		13.9	13.8	13.3	12.6	12.0		
42			11.8	11.2	10.6	10.3	7.6	
46			10.7	10.4	10.0	9.4	7.5	
48				9.0	8.5	8.0	6.8	4.9
50				8.3	8.0	7.4	6.4	4.8
55					7.5	6.9	5.9	4.7
60					6.3	5.9	5.0	4.3
70						4.9	4.2	3.5
75							2.9	2.4

Основная стрела 37.4 м

Вылет (м)	Длина удлинителя (м)							
	20	29	35	41	50	56	71	83
21.1	Т	Т	Т	Т	Т	Т	Т	Т
26	24.0							
28	22.3	21.1						
30	20.4	19.5	18.8					
32	18.7	18.2	17.5	16.7				
34	12.1	16.9	16.3	15.7				
38		15.6	15.3	14.7	13.4			
40		13.6	13.3	13.0	12.1	11.3		
44		12.7	12.4	12.2	11.3	10.8		
46			10.8	10.7	10.0	9.5	6.8	
48			9.7	10.1	9.5	8.8	6.8	
50				9.3	8.7	8.2	6.6	4.5
55				8.5	8.1	7.7	6.4	4.4
60					6.8	6.4	5.4	4.1
65					5.5	5.5	4.7	3.7
75						4.4	3.9	3.2
							2.6	2.2

Основная стрела 43.4 м

Вылет (м)	Длина удлинителя (м)							
	20	29	35	41	50	56	71	83
22.7	Т	Т	Т	Т	Т	Т	Т	Т
28	24.1							
30	19.5	18.3						
32	18.2	17.1	16.1					
36	16.7	16.0	15.2	13.6				
38		14.1	13.5	12.5	10.9			
42		13.1	12.7	11.8	10.6	9.4		
44		11.0	11.2	10.6	9.7	8.9		
46			10.5	10.0	9.2	8.6		
48			9.9	9.5	8.9	8.2	6.0	
50			8.7	8.9	8.4	7.8	5.9	
55				8.3	7.9	7.5	5.7	4.0
60					7.0	6.5	5.2	3.8
65					5.6	5.7	4.8	3.5
70						4.6	4.0	3.1
75							3.4	2.7
							2.7	2.2

Основная стрела 52.1 м

Вылет (м)	Длина удлинителя (м)							
	20	29	35	41	50	56	71	83
24.9	Т	Т	Т	Т	Т	Т	Т	Т
30	17.6							
32	15.4	13.4						
34	14.6	12.7	11.6					
36	13.9	12.0	11.0	9.9				
38		11.4	10.5	9.7				
40		10.8	10.0	9.2	7.9			
42		10.4	9.6	8.8	7.7			
44		9.9	9.1	8.4	7.4	6.6		
46		9.4	8.8	8.1	7.1	6.4		
48			8.4	7.7	6.8	6.1		
50			8.0	7.4	6.5	5.9	3.7	
55			7.4	7.2	6.3	5.6	3.6	
60				6.3	5.6	5.1	3.2	2.0
65					5.0	4.6	2.8	
70						4.0	2.5	
						3.1	2.2	

Основная стрела 55.1 м

Вылет (м)	Длина удлинителя (м)						
	20	29	35	41	50	56	68
25.7	Т	Т	Т	Т	Т	Т	Т
30	15.8						
32	14.4	12.1					
34	13.5	11.4					
36	12.9	10.8	10.0				
38	12.5	10.4	9.5	8.7			
40		9.9	9.1	8.3			
42		9.4	8.7	8.0	7.0		
44		9.1	8.3	7.6	6.7	5.9	
46		8.9	7.9	7.3	6.4	5.8	
48			7.7	7.0	6.1	5.5	3.5
50			7.5	6.7	5.9	5.3	3.5
55			7.2	6.5	5.7	5.0	3.3
60				5.9	5.1	4.5	3.0
65					4.6	4.1	2.7
70					3.8	3.6	2.3
						3.1	2.0

Основная стрела 58.1 м

Вылет (м)	Длина удлинителя (м)					
	20	29	35	41	47	
26.5	Т	Т	Т	Т	Т	
32	14.2					
34	12.3	10.3				
36	11.7	9.8	9.0			
38	11.3	9.4	8.6	7.7		
40		8.9	8.2	7.5	6.0	
42		8.5	7.8	7.1	5.9	
44		8.2	7.5	6.8	5.7	
46		8.0	7.1	6.5	5.4	
48		7.3	6.9	6.3	5.2	
50			6.7	6.0	5.0	
55			6.5	5.8	4.8	
60				5.4	4.4	
0					4.1	
0						
0						

TLT 10576404 - M118422

Указанны в тоннах грузоподъёмности с управляемым удлинителем (№ 1713.xx), противовесом 62.3 т и центральным балластом 20 т. Приведенная выше таблица грузоподъёмности носит только справочный характер. Действительную грузоподъёмность вашего крана см. на пленках с таблицей грузоподъёмности в кабине крановщика или в руководстве по эксплуатации.

Грузоподъёмность управляемого удлинителя (№ 1713.хх)

Основная стрела крана под углом 65°

Основная стрела 25.7 м

Вылет (м)	Длина удлинителя (м)							
	20	29	35	41	50	56	71	83
25.3	Т	Т	Т	Т	Т	Т	Т	Т
32	22.8	17.0						
34		16.6						
38		15.4	15.1					
40		13.3	13.1	12.8				
42		12.5	12.2	12.0				
44			11.5	11.2				
46			10.8	10.5	10.1			
48			10.1	9.9	9.5	8.9		
50				9.3	8.9	8.6		
55				8.8	8.4	8.0		
60					7.3	6.7	5.5	
65					6.3	5.8	4.8	
70						5.1	4.1	3.5
75							3.5	2.8
80							3.0	2.3
							2.6	

Основная стрела 37.4 м

Вылет (м)	Длина удлинителя (м)							
	20	29	35	41	50	56	71	83
30.2	Т	Т	Т	Т	Т	Т	Т	Т
36	16.7	12.9						
38	13.4	12.1						
40	12.1	11.3	10.9					
42		10.6	10.2					
44		9.9	9.6	9.3				
46		9.3	9.0	8.8				
48			8.5	8.2	7.8			
50			8.0	7.8	7.3			
55				6.7	6.3	6.0		
60					5.5	5.2	4.1	
65					4.8	4.5	3.5	
70						3.9	2.9	2.1
75							2.5	
80							2.1	

Основная стрела 43.4 м

Вылет (м)	Длина удлинителя (м)							
	20	29	35	41	50	56	71	83
32.8	Т	Т	Т	Т	Т	Т	Т	Т
38	14.2							
40	11.8	11.3						
42	11.0	10.5						
46		9.9	9.5					
48		8.7	8.4	8.0				
50		8.2	7.9	7.6				
55			7.4	7.1	6.5			
60			6.4	6.2	5.7	5.2		
65				5.3	4.9	4.5	2.8	
70					4.3	3.9	2.8	
75						3.4	2.3	
						2.9		

Основная стрела 52.1 м

Вылет (м)	Длина удлинителя (м)							
	20	29	35	41	50	56	71	83
36.4	Т	Т	Т	Т	Т	Т	Т	Т
38	11.0							
42	10.5							
44	9.3	8.5						
46	8.7	8.0						
48		7.6	7.1					
50		7.2	6.7					
55		6.8	6.3	5.9				
60			5.5	5.1	4.4			
65				4.5	3.8	3.3		
70					3.3	2.8		
75					2.8	2.4		
						2.0		

Основная стрела 55.1 м

Вылет (м)	Длина удлинителя (м)							
	20	29	35	41	50	56	71	83
37.7	Т	Т	Т	Т	Т	Т	Т	Т
44	10.0	8.3						
46		7.5						
48		7.1						
50		6.7	6.2					
55		6.4	5.8	5.4				
60			5.1	4.7	4.0			
65			4.5	4.1	3.4	2.9		
70				3.5	2.9	2.5		
					2.5	2.0		

Основная стрела 58.1 м

Вылет (м)	Длина удлинителя (м)							
	20	29	35	41	50	56	71	83
39	Т	Т	Т	Т	Т	Т	Т	Т
44	9.0							
46	7.8							
48	7.3	6.6						
50		6.2	5.7					
55		5.9	5.4					
60		5.1	4.7	4.2				
65			4.1	3.6	3.0			
70				3.1	2.5			
					2.1			

TLT 10576404 - M118422

Указаны в тоннах грузоподъёмности с управляемым удлинителем (№ 1713.хх), противовесом 62.3 т и центральным балластом 20 т. Приведенная выше таблица грузоподъёмности носит только справочный характер. Действительную грузоподъёмность вашего крана см. на пленках с таблицей грузоподъёмности в кабине крановщика или в руководстве по эксплуатации.

Грузоподъёмность управляемого удлинителя (№ 1713.хх) Основная стрела крана под углом 45°

Основная стрела 25.7 м

Вылет (м)	Длина удлинителя (м)					
	20	29	35	41	50	56
37.3	12.4					
38	12.1					
40	11.3					
46		9.0				
48		8.5				
50			7.7			
55			6.7	6.4		
60				5.6		
65					4.5	
70						3.6
75						3.1

Основная стрела 37.4 м

Вылет (м)	Длина удлинителя (м)					
	20	29	35	41	50	
45.6	7.8					
46	7.7					
48	7.3					
55		5.5				
60			4.4			
65				3.5		
75					2.2	

Основная стрела 43.4 м

Вылет (м)	Длина удлинителя (м)				
	20	29	35	41	
49.8	5.9				
50	5.9				
60		3.9			
65			3.1		
70				2.3	

Основная стрела 52.1 м

Вылет (м)	Длина удлинителя (м)				
	20	29			
56	3.7				
65		2.2			

Основная стрела 55.1 м

Вылет (м)	Длина удлинителя (м)					
	20					
58.1	3.0					
60	2.8					

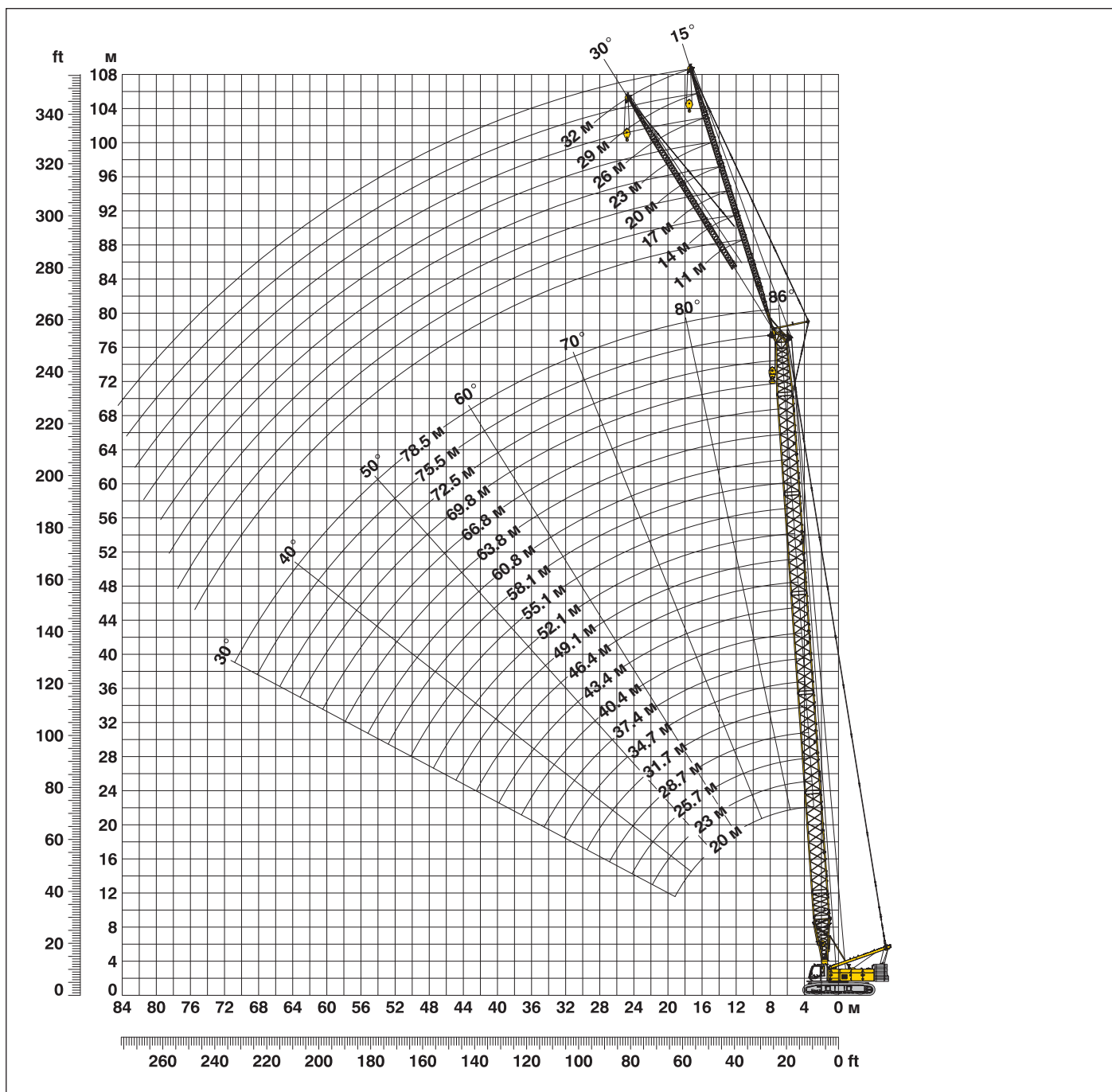
Основная стрела 58.1 м

Вылет (м)	Длина удлинителя (м)					
	20					
60.2	2.2					

TLT 10576404 - M118422

Указаны в тоннах грузоподъёмности с управляемым удлинителем (№ 1713.хх), противовесом 62.3 т и центральным балластом 20 т. Приведенная выше таблица грузоподъёмности носит только справочный характер. Действительную грузоподъёмность вашего крана см. на пленках с таблицей грузоподъёмности в кабине крановщика или в руководстве по эксплуатации.

Жёсткомонтируемый удлинитель (№ 0806.xx) 15° и 30° при диапазоне углов основной стрелы от 88° до 45°



Комбинация секций стрелы для основной стрелы 20 м - 78.5 м – см. табл. 1 на стр. 12
Конфигурация с жёсткомонтируемым удлинителем стрелы от 11 м до 32 м

	Длина	Количество секций жёсткомонтируемого удлинителя стрелы							
		11 м	14 м	17 м	20 м	23 м	26 м	29 м	32 м
Шарнирн. секция удл.	5.5 м	1	1	1	1	1	1	1	1
Промежут. секция удл.	3 м		1		1		1		1
Промежут. секция удл.	6 м			1	1	2	2	3	3
Головн. секция удл.	5.5 м	1	1	1	1	1	1	1	1
Длина жёсткомонт. удлинителя стрелы (м)		11	14	17	20	23	26	29	32

Грузоподъёмность жёсткомонт. удлинителя (№ 0806.хх) установленного под углом 15° к основной стреле крана

Основная стрела 20 м

Вылет	Длина удлинителя (м)			
	11	20	26	32
(м)	т	т	т	т
7	24.0			
10	24.0	14.7		
13	23.7	13.5	8.6	
15	23.3	12.8	8.2	5.2
18	21.8	11.9	7.6	4.9
22	19.8	10.8	7.0	4.5
26	17.6	9.9	6.5	4.2
28	16.6	9.5	6.3	4.1
30	15.4	9.1	6.1	4.0
38		7.7	5.6	3.7
44			5.4	3.5
50				3.5

Основная стрела 28.7 м

Вылет	Длина удлинителя (м)			
	11	20	26	32
(м)	т	т	т	т
6.2	24.0			
10	24.0	14.8		
13	24.0	13.8	8.8	
15	23.4	13.2	8.4	5.2
18	22.3	12.3	7.9	4.9
26	19.4	10.7	6.8	4.3
30	18.2	10.1	6.5	4.1
34	16.4	9.4	6.2	3.9
38	14.0	8.7	6.0	3.8
46		7.7	5.6	3.6
50			5.5	3.5
55				3.5

Основная стрела 40.4 м

Вылет	Длина удлинителя (м)			
	11	20	26	32
(м)	т	т	т	т
6.6	24.0			
11	24.0	14.1		
13	23.8	13.6	8.6	
16	23.2	12.8	8.2	5.1
22	20.8	11.5	7.3	4.6
30	18.9	10.4	6.6	4.2
38	13.5	9.6	6.2	3.9
46	10.1	8.6	5.8	3.7
48	9.4	8.3	5.7	3.6
55		7.8	5.5	3.5
60			5.4	3.4
65				3.4

Основная стрела 52.1 м

Вылет	Длина удлинителя (м)			
	11	20	26	32
(м)	т	т	т	т
7	24.0			
11	23.8	13.5		
14	23.1	12.8	8.2	
16	22.3	12.4	8.0	5.0
22	20.3	11.2	7.3	4.6
30	18.0	10.3	6.6	4.2
38	12.9	9.8	6.2	4.0
46	9.5	9.1	5.9	3.8
55	6.9	7.4	5.6	3.6
65		5.3	5.4	3.4
70			4.7	3.4
75				3.4

Основная стрела 58.1 м

Вылет	Длина удлинителя (м)			
	11	20	26	32
(м)	т	т	т	т
7.2	24.0			
11	23.5	13.0		
14	22.2	12.5	8.1	
16	21.5	12.1	7.9	4.9
22	19.5	11.0	7.2	4.6
30	17.3	10.2	6.6	4.3
38	12.6	9.6	6.2	4.0
46	9.2	9.1	5.9	3.8
60	5.4	6.0	5.5	3.5
70		4.2	4.4	3.4
75			3.7	3.3
80				3.3

Основная стрела 66.8 м

Вылет	Длина удлинителя (м)			
	11	20	26	32
(м)	т	т	т	т
7.5	22.7			
12	21.3	12.0		
14	20.5	11.6	7.6	
17	19.3	11.1	7.4	4.8
22	17.5	10.3	6.8	4.6
30	15.9	9.5	6.3	4.3
38	12.2	9.1	6.0	4.0
46	8.7	8.4	5.8	3.8
60	5.0	5.5	5.3	3.5
70	3.3	3.8	4.0	3.4
80		2.4	2.7	2.9
85			2.1	2.3

Основная стрела 72.5 м

Вылет	Длина удлинителя (м)			
	11	20	26	32
(м)	т	т	т	т
7.7	21.0			
12	19.6	11.1		
14	18.9	10.8	7.1	
17	17.7	10.4	6.9	4.8
22	16.0	9.9	6.6	4.5
30	14.6	9.1	6.2	4.2
38	11.6	8.7	5.9	4.0
46	8.4	8.0	5.6	3.8
60	4.7	5.3	5.2	3.5
75	2.3	2.7	3.0	3.3
80		2.1	2.4	2.6
85				2.1

Основная стрела 75.5 м

Вылет	Длина удлинителя (м)			
	11	20	26	32
(м)	т	т	т	т
7.8	19.8			
12	17.9	11.2		
15	17.0	10.8	7.2	
17	16.5	10.5	7.0	4.3
22	14.8	9.8	6.6	4.1
30	13.2	9.0	6.1	3.9
38	11.3	8.6	5.8	3.6
46	8.2	7.9	5.6	3.5
60	4.5	5.1	5.2	3.2
70	2.8	3.3	3.6	3.1
75	2.1	2.6	2.9	3.1
80			2.2	2.5

Основная стрела 78.5 м

Вылет	Длина удлинителя (м)			
	11	14	20	26
(м)	т	т	т	т
7.9	18.8			
10	17.8	15.7		
12	16.4	14.7	10.7	
15	15.8	13.9	10.1	6.7
22	13.8	12.5	9.0	5.9
30	12.0	11.1	8.6	5.4
38	10.6	10.2	8.2	5.2
46	7.9	8.0	7.6	5.0
60	4.4	4.6	4.9	4.6
70	2.6	2.8	3.1	3.5
75		2.1	2.4	2.7
80				2.1

TLT 10576404 - M118422

Указаны в тоннах грузоподъёмности с жёсткомонтируемым удлинителем (№ 0806.хх), противовесом 62.3 т и центральным балластом 20 т. Приведенная выше таблица грузоподъёмности носит только справочный характер. Действительную грузоподъёмность вашего крана см. на пленках с таблицей грузоподъёмности в кабине крановщика или в руководстве по эксплуатации.

Грузоподъёмность жёсткомонт. удлинителя (№ 0806.хх) установленного под углом 30° к основной стреле крана

Основная стрела 20 м

Вылет (м)	Длина удлинителя (м)			
	11	20	26	32
7	24.0			
10	24.0	14.7		
13	23.7	13.5	8.6	
15	23.3	12.8	8.2	5.2
18	21.8	11.9	7.6	4.9
22	19.8	10.8	7.0	4.5
26	17.6	9.9	6.5	4.2
28	16.6	9.5	6.3	4.1
30	15.4	9.1	6.1	4.0
38		7.7	5.6	3.7
44			5.4	3.5
50				3.5

Основная стрела 28.7 м

Вылет (м)	Длина удлинителя (м)			
	11	20	26	32
8.9	24.0			
15	21.5	11.8		
19	20.1	10.9	6.9	
24	18.0	9.8	6.4	4.0
26	17.0	9.4	6.2	3.9
30	15.8	8.8	6.0	3.8
34	14.7	8.2	5.8	3.7
36	14.4	8.0	5.7	3.6
38	14.1	7.9	5.6	3.6
46		7.4	5.4	3.5
50			5.4	3.5
55				3.5

Основная стрела 40.4 м

Вылет (м)	Длина удлинителя (м)			
	11	20	26	32
9.3	23.2			
16	20.9	11.3		
19	20.0	10.8	6.8	
24	18.9	10.0	6.3	4.0
30	17.3	9.2	6.0	3.8
38	13.7	8.3	5.7	3.6
42	11.8	8.0	5.6	3.6
46	10.2	7.8	5.5	3.5
48	9.5	7.6	5.4	3.5
55		7.4	5.4	3.4
60			5.3	3.4
65				3.4

Основная стрела 52.1 м

Вылет (м)	Длина удлинителя (м)			
	11	20	26	32
9.7	21.9			
15	20.4			
16	20.2	10.9		
20	19.1	10.4	6.6	
24	18.3	9.9	6.3	4.0
30	17.2	9.3	6.0	3.8
38	13.2	8.7	5.7	3.7
46	9.7	8.0	5.5	3.5
55	7.0	7.6	5.4	3.4
65		5.4	5.3	3.4
70			4.8	3.4
75				3.4

Основная стрела 58.1 м

Вылет (м)	Длина удлинителя (м)			
	11	20	26	32
9.9	21.1			
16	19.6	10.7		
20	18.5	10.2	6.5	
24	17.6	9.7	6.2	4.0
30	16.7	9.2	5.9	3.8
38	12.9	8.8	5.7	3.7
46	9.4	8.2	5.5	3.5
50	8.1	7.9	5.5	3.5
60	5.5	6.2	5.3	3.4
70		4.3	4.6	3.4
75			3.8	3.4
85				2.8

Основная стрела 66.8 м

Вылет (м)	Длина удлинителя (м)			
	11	20	26	32
10.2	19.5			
16	18.2	9.9		
20	17.0	9.5	6.2	
24	15.8	9.1	6.0	3.9
30	15.1	8.7	5.7	3.8
38	12.5	8.5	5.5	3.6
46	9.0	8.0	5.4	3.5
50	7.7	7.8	5.3	3.5
60	5.1	5.8	5.1	3.4
70	3.3	3.9	4.3	3.4
80		2.4	2.8	3.1
85			2.1	2.5

Основная стрела 72.5 м

Вылет (м)	Длина удлинителя (м)			
	11	20	26	32
10.4	18.2			
17	16.5	9.5		
20	15.7	9.2	6.0	
24	14.6	8.8	5.8	3.8
30	13.7	8.5	5.6	3.7
38	12.0	8.2	5.4	3.6
46	8.7	7.8	5.2	3.5
60	4.9	5.6	5.1	3.4
70	3.1	3.7	4.0	3.3
75	2.3	2.9	3.3	3.3
80		2.2	2.6	2.9
85				2.3

Основная стрела 75.5 м

Вылет (м)	Длина удлинителя (м)			
	11	20	26	32
10.5	17.1			
17	15.6	9.4		
22	14.3	9.0	5.9	
24	13.8	8.8	5.8	3.6
30	12.8	8.5	5.5	3.5
38	11.6	8.1	5.3	3.4
46	8.5	7.7	5.2	3.3
60	4.7	5.4	5.0	3.2
70	2.9	3.5	3.9	3.1
75	2.2	2.7	3.1	3.1
80		2.1	2.4	2.7
85				2.1

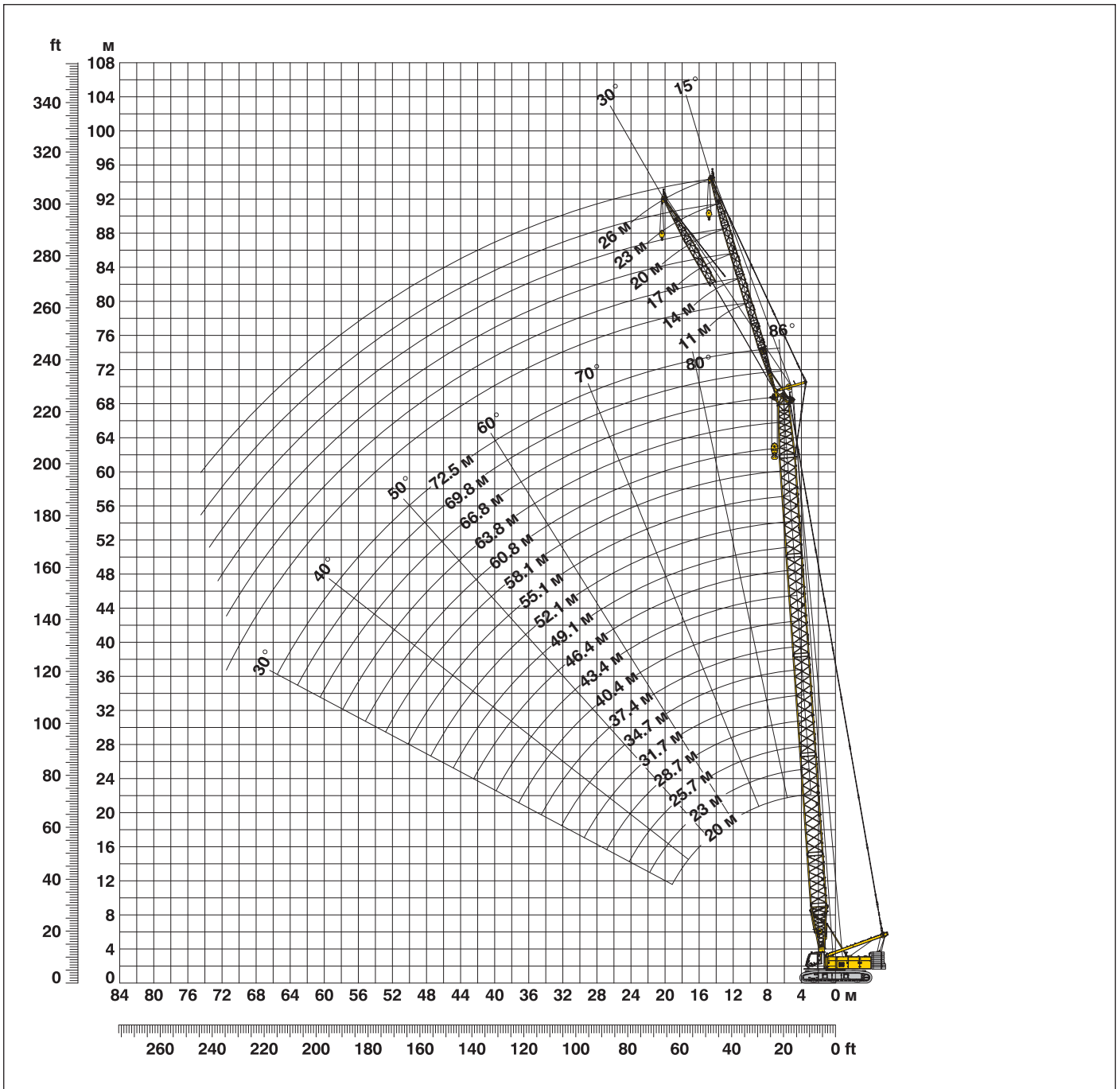
Основная стрела 78.5 м

Вылет (м)	Длина удлинителя (м)			
	11	14	20	26
10.6	16.3			
13	15.9	13.5		
17	14.8	12.9	8.6	
22	13.6	12.0	8.4	5.2
30	12.1	10.9	8.1	4.6
38	11.0	10.1	7.8	4.6
46	8.2	8.4	7.5	4.4
50	7.0	7.2	7.2	4.3
60	4.5	4.8	5.2	4.2
70	2.7	2.9	3.4	3.8
75	2.0	2.2	2.6	3.0
80				2.3

TLT 10576404 - M118422

Указаны в тоннах грузоподъёмности с жёсткомонтируемым удлинителем (№ 0806.хх), противовесом 62.3 т и центральным балластом 20 т. Приведенная выше таблица грузоподъёмности носит только справочный характер. Действительную грузоподъёмность вашего крана см. на пленках с таблицей грузоподъёмности в кабине крановщика или в руководстве по эксплуатации.

Жёсткомонтируемый удлинитель (№ 1008.xx) 15° и 30° при диапазоне углов основной стрелы от 88° до 30°



Комбинация секций стрелы для основной стрелы 20 м - 72.5 м – см. табл. 1 на стр. 12
Конфигурация с жёсткомонтируемым удлинителем стрелы от 11 м до 26 м

	Длина	Количество секций жёсткомонтируемого удлинителя стрелы					
Шарнирн. секция удл.	5.5 м	1	1	1	1	1	1
Промежут. секция удл.	3 м		1		1		1
Промежут. секция удл.	6 м			1	1	2	2
Головн. секция удл.	5.5 м	1	1	1	1	1	1
Длина жёсткомонт. удлинителя стрелы (м)		11	14	17	20	23	26

Грузоподъёмность жёсткомонт. удлинителя (№ 1008.хх) установленного под углом 15° к основной стреле крана

Основная стрела 20 м

Вылет (м)	Длина удлинителя (м)			
	11	14	20	26
5.7	35.9			
7	35.9	35.9		
10	35.9	33.5	24.7	
12	34.9	29.9	22.2	18.1
14	32.9	26.9	19.9	15.9
18	30.7	23.5	16.6	13.2
22	28.0	22.4	14.5	11.4
26	23.0	20.1	14.2	10.4
30	18.8	18.1	13.1	10.4
32		17.4	12.5	10.2
38			11.3	9.0
44				8.1

Основная стрела 28.7 м

Вылет (м)	Длина удлинителя (м)			
	11	14	20	26
6	35.9			
8	35.9	34.3		
10	35.9	32.9	26.8	
12	35.9	31.7	24.7	17.8
14	35.4	30.7	23.0	16.5
22	28.3	25.7	18.0	13.1
30	18.5	18.7	15.3	11.2
34	15.4	15.6	14.2	10.7
38	13.0	13.2	13.0	10.0
40		12.2	12.5	9.7
46			10.1	8.6
50				8.1

Основная стрела 40.4 м

Вылет (м)	Длина удлинителя (м)			
	11	14	20	26
6.4	35.9			
8	35.9	34.5		
10	35.9	33.7	26.9	
13	35.9	32.4	25.3	17.4
18	33.2	29.8	22.3	15.6
26	22.0	22.3	18.5	13.4
34	14.8	15.0	15.4	12.0
42	10.6	10.7	11.1	10.2
48	8.3	8.5	8.8	9.1
50		7.9	8.2	8.4
55			6.8	7.0
60				5.8

Основная стрела 46.4 м

Вылет (м)	Длина удлинителя (м)			
	11	14	20	26
6.6	35.9			
8	35.9	33.6		
11	35.9	32.8	25.3	
13	35.6	32.0	24.3	16.8
22	26.7	25.8	19.6	14.2
30	17.6	17.8	16.9	12.8
38	12.1	12.3	12.7	11.5
46	8.7	8.9	9.2	9.4
50	7.4	7.5	7.8	8.1
55		6.2	6.5	6.7
60			5.3	5.5
65				4.5

Основная стрела 52.1 м

Вылет (м)	Длина удлинителя (м)			
	11	14	20	26
6.8	35.9			
8	35.9	32.5		
11	35.5	31.9	23.8	
13	35.0	30.7	23.0	16.1
22	25.8	24.6	19.0	13.9
30	17.3	17.5	16.3	12.5
38	11.8	12.1	12.4	11.5
46	8.4	8.6	8.9	9.2
55	5.8	5.9	6.2	6.4
60		4.8	5.0	5.3
65			4.1	4.3
70				3.4

Основная стрела 58.1 м

Вылет (м)	Длина удлинителя (м)			
	11	14	20	26
7	34.8			
9	34.3	30.3		
11	33.1	29.5	21.9	
13	31.5	28.1	21.3	15.2
22	24.7	22.7	17.8	13.4
30	16.8	16.9	15.4	12.2
38	11.5	11.7	12.1	11.3
46	8.1	8.2	8.6	8.9
60	4.3	4.4	4.7	4.9
65		3.5	3.7	4.0
70			2.9	3.1
75				2.4

Основная стрела 66.8 м

Вылет (м)	Длина удлинителя (м)			
	11	14	20	26
7.3	27.9			
9	27.5	24.3		
11	26.5	23.7	18.4	
14	24.7	22.2	17.8	13.7
22	19.9	18.5	15.4	12.3
30	15.7	15.2	13.4	11.2
38	11.0	11.1	11.3	10.2
42	9.2	9.4	9.6	9.7
46	7.6	7.8	8.1	8.2
50	6.3	6.5	6.8	7.0
60	3.9	4.0	4.3	4.5
70	2.1	2.2	2.5	2.7

Основная стрела 69.8 м

Вылет (м)	Длина удлинителя (м)			
	11	14	17	20
7.4	24.6			
9	24.3	21.3		
10	24.0	21.3	18.9	
11	23.7	21.2	18.9	17.1
14	22.5	20.3	18.5	16.6
22	18.0	17.3	15.8	14.4
30	14.6	14.3	13.6	12.6
38	10.7	10.8	10.9	11.0
46	7.4	7.6	7.8	7.8
60	3.7	3.8	4.0	4.1
65	2.7	2.9	3.0	3.1
70		2.0	2.2	2.3

Основная стрела 72.5 м

Вылет (м)	Длина удлинителя (м)			
	11	14		
7.8	22.4			
9	22.4	19.6		
14	20.5	18.6		
22	16.6	15.2		
30	14.0	12.9		
34	12.5	12.1		
38	10.5	10.6		
42	8.7	8.8		
46	7.3	7.4		
50	6.0	6.2		
60	3.6	3.7		
65	2.6	2.7		

TLT 10576404 - M118422

Указаны в тоннах грузоподъёмности с жёсткомонтируемым удлинителем (№ 1008.хх), противовесом 62.3 т и центральным балластом 20 т. Приведенная выше таблица грузоподъёмности носит только справочный характер. Действительную грузоподъёмность вашего крана см. на пленках с таблицей грузоподъёмности в кабине крановщика или в руководстве по эксплуатации.

Грузоподъёмность жёсткомонт. удлинителя (№ 1008.xx) установленного под углом 30° к основной стреле крана

Основная стрела 20 м

Вылет	Длина удлинителя (м)			
	11	14	20	26
(м)	т	т	т	т
8.3	32.0			
11	27.2	22.7		
14	24.0	19.4	14.4	
18	21.8	16.8	12.0	9.8
22	21.7	15.7	10.7	8.4
24	21.0	15.7	10.1	7.9
26	20.3	15.4	9.9	7.6
28	19.6	14.9	9.9	7.3
30	18.9	14.4	9.9	7.1
34		13.8	9.6	7.1
40			9.1	6.8
46				6.3

Основная стрела 28.7 м

Вылет	Длина удлинителя (м)			
	11	14	20	26
(м)	т	т	т	т
8.6	33.3			
11	30.0	25.5		
15	26.6	22.3	15.2	
18	24.6	20.6	13.6	10.3
22	23.5	18.9	12.3	9.0
26	22.3	18.0	11.5	8.5
30	18.7	17.1	11.0	8.0
34	15.5	15.8	10.7	7.6
38	13.1	13.4	10.2	7.4
40		12.3	9.9	7.3
46			9.4	6.8
50				6.6

Основная стрела 40.4 м

Вылет	Длина удлинителя (м)			
	11	14	20	26
(м)	т	т	т	т
9	35.7			
11	34.4	27.9		
15	30.7	25.3	17.1	
19	27.9	23.0	15.4	11.5
26	22.4	20.0	13.2	9.9
34	15.1	15.4	11.8	8.6
42	10.7	11.0	10.5	7.6
46	9.1	9.3	9.8	7.2
48	8.4	8.6	9.0	7.1
50		7.9	8.4	7.0
55			6.9	6.6
60				6.0

Основная стрела 46.4 м

Вылет	Длина удлинителя (м)			
	11	14	20	26
(м)	т	т	т	т
9.3	34.5			
12	33.1	27.0		
15	30.2	25.2	16.5	
19	27.6	23.1	15.6	11.5
22	25.5	21.6	14.6	10.8
30	18.0	18.0	12.6	9.2
38	12.4	12.6	11.5	8.2
46	8.8	9.1	9.5	7.5
50	7.5	7.7	8.1	7.1
55		6.2	6.7	6.8
60			5.4	5.8
65				4.7

Основная стрела 52.1 м

Вылет	Длина удлинителя (м)			
	11	14	20	26
(м)	т	т	т	т
9.5	32.4			
12	31.0	26.0		
15	28.8	24.3	16.3	
19	26.2	22.4	15.6	11.2
30	17.7	17.4	12.8	9.3
38	12.1	12.4	11.7	8.4
46	8.6	8.8	9.3	7.6
50	7.3	7.5	7.9	7.3
55	5.9	6.0	6.4	6.8
60		4.8	5.2	5.5
65			4.2	4.5
70				3.5

Основная стрела 58.1 м

Вылет	Длина удлинителя (м)			
	11	14	20	26
(м)	т	т	т	т
9.7	29.3			
12	28.3	24.0		
16	25.7	22.3	15.8	
19	24.1	21.0	15.2	11.0
22	22.6	19.8	14.4	10.6
30	17.3	16.6	12.7	9.4
38	11.9	12.1	11.6	8.5
46	8.3	8.5	9.0	7.8
60	4.4	4.6	4.9	5.3
65		3.5	3.9	4.2
70			3.0	3.3
75				2.5

Основная стрела 66.8 м

Вылет	Длина удлинителя (м)			
	11	14	20	26
(м)	т	т	т	т
10	23.7			
12	23.3	20.0		
16	21.4	19.0	14.2	
20	19.7	17.6	13.7	10.4
22	19.0	17.0	13.3	10.2
30	15.6	14.6	12.1	9.4
38	11.4	11.6	10.8	8.6
46	7.9	8.1	8.6	7.9
50	6.5	6.8	7.2	7.4
60	4.0	4.2	4.6	4.9
70	2.2	2.3	2.6	2.9
75				2.1

Основная стрела 69.8 м

Вылет	Длина удлинителя (м)			
	11	14	17	20
(м)	т	т	т	т
10.1	21.8			
12	21.5	18.3		
14	20.9	18.1	15.6	
16	20.0	17.6	15.5	13.4
22	17.8	15.8	14.0	12.6
30	14.8	13.8	12.7	11.4
38	11.1	11.3	11.2	10.5
46	7.7	8.0	8.2	8.4
50	6.4	6.6	6.9	7.1
60	3.8	4.0	4.2	4.4
65	2.8	3.0	3.2	3.4
70		2.1	2.3	2.5

Основная стрела 72.5 м

Вылет	Длина удлинителя (м)			
	11	14		
(м)	т	т		
10.4	19.4			
13	19.1	16.9		
14	18.9	16.7		
22	15.6	14.1		
30	13.3	12.1		
38	10.9	10.8		
42	9.1	9.3		
46	7.6	7.8		
50	6.3	6.5		
60	3.7	3.9		
65	2.7	2.9		
70		2.0		

TLT 10576404 - M118422

Указаны в тоннах грузоподъёмности с жёсткомонтируемым удлинителем (№ 1008.xx), противовесом 62.3 т и центральным балластом 20 т. Приведенная выше таблица грузоподъёмности носит только справочный характер. Действительную грузоподъёмность вашего крана см. на пленках с таблицей грузоподъёмности в кабине крановщика или в руководстве по эксплуатации.

Liebherr-Werk Nenzing GmbH

Dr. Hans Liebherr Str. 1, 6710 Nenzing/Austria
Tel.: +43 50809 41-473, Fax: +43 50809 41-499
crawler.crane@liebherr.com, www.liebherr.com
facebook.com/LiebherrConstruction