

---

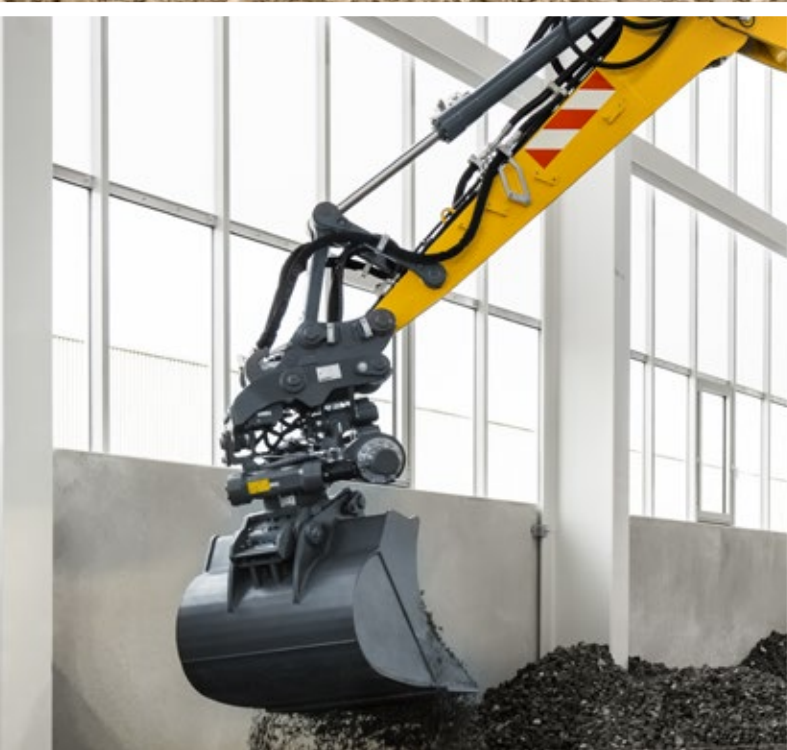
# Tiltrotateur Unité d'inclinaison

---

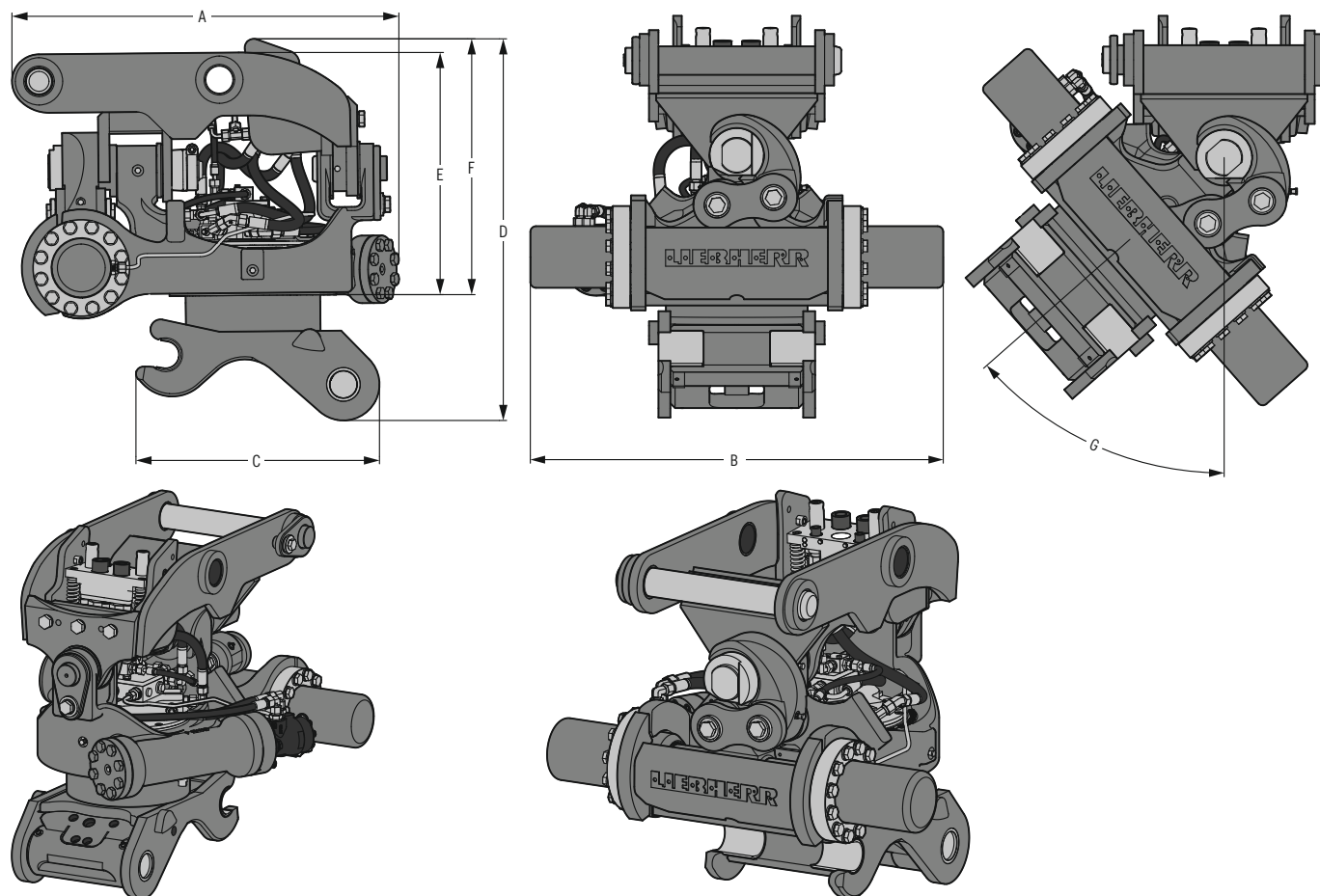
TR 20B / TR 25  
LiTiU 33 / LiTiU 48

**LIEBHERR**

Accessoires



# Tiltrotateur TR 20B



## Affectation des machines

### Affectation des machines Liebherr

|                             |                                    |
|-----------------------------|------------------------------------|
| Pelle sur pneus Compact     | A 913 Compact - A 918 Compact      |
| Pelle sur pneus             | A 914 - A 918                      |
| Pelle sur chenilles Compact | R 914 Compact                      |
| Pelle rail-route            | R 914 Rail, A 922 Rail, A 924 Rail |

### Affectation à d'autres machines

|  |                |
|--|----------------|
| Classe de poids                                    | env. 14 - 18 t |
| (pour l'affectation exacte, voir le mode d'emploi) |                |

## Dimensions<sup>1)</sup> / Poids<sup>1)</sup>

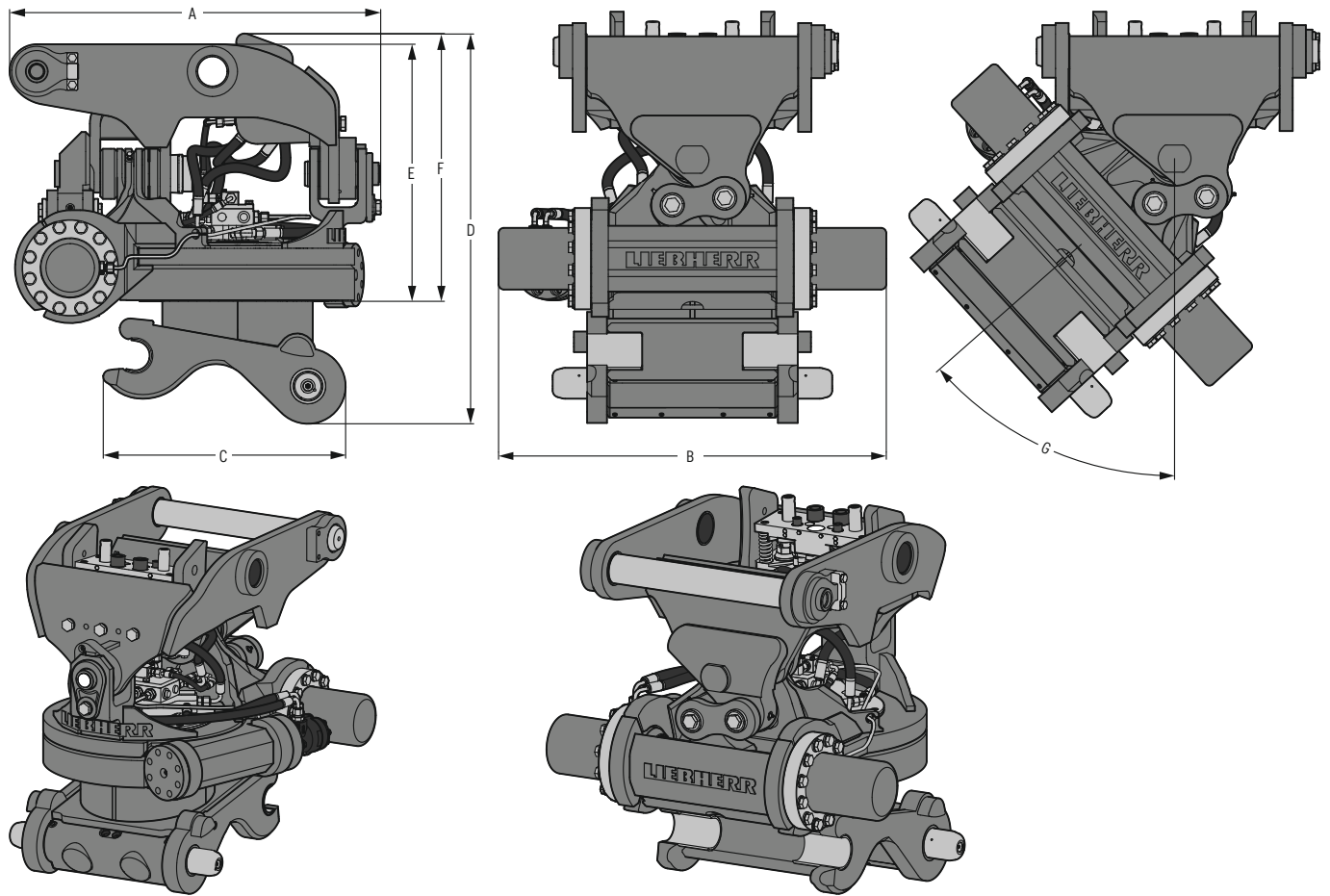
| A        | B       | C                   | D                       | E                       | F  | G                   | Poids  |
|----------|---------|---------------------|-------------------------|-------------------------|--|---------------------|--------|
| Longueur | Largeur | Longueur<br>attache | Hauteur<br>avec attache | Hauteur<br>sans attache | Hauteur<br>sans attache,<br>avec LIKUFIX | Angle d'inclinaison |        |
| 855 mm   | 870 mm  | 540 mm              | 845 mm                  | 540 mm                  | 570 mm                                   | 2 x 50°             | 576 kg |

<sup>1)</sup> sur la base d'un tiltrotateur standard TR 20B avec support SWA 33 LIKUFIX côté machine et support SWA 33 hydraulique côté accessoire

## Caractéristiques techniques

| Pression hydraulique<br>max. | Rotation | Débit<br>max. | Pression hydraulique<br>max. | Inclinaison | Débit<br>max. |
|------------------------------|----------|---------------|------------------------------|-------------|---------------|
| 17 MPa / 170 bar             |          | 50 l/min      | 35 MPa / 350 bar             |             | 200 l/min     |

# Tiltrotateur TR 25



## Affectation des machines

### Affectation des machines Liebherr

|                             |                               |
|-----------------------------|-------------------------------|
| Pelle sur pneus Compact     | A 918 Compact                 |
| Pelle sur pneus             | A 916 - A 924 Heavy Lift      |
| Pelle sur chenilles Compact | R 920 Compact - R 926 Compact |
| Pelle sur chenilles         | R 918 - R 928                 |
| Pelle rail-route            | A 922 Rai, A 924 Rail         |

### Affectation à d'autres machines

|  |                |
|--|----------------|
| Classe de poids                                    | env. 18 - 24 t |
| (pour l'affectation exacte, voir le mode d'emploi) |                |

## Dimensions<sup>1)</sup> / Poids<sup>1)</sup>

| A        | B       | C                   | D                       | E                       | F  | G                   | Poids  |
|----------|---------|---------------------|-------------------------|-------------------------|--|---------------------|--------|
| Longueur | Largeur | Longueur<br>attache | Hauteur<br>avec attache | Hauteur<br>sans attache | Hauteur<br>sans attache,<br>avec LIKUFIX | Angle d'inclinaison |        |
| 885 mm   | 880 mm  | 580 mm              | 940 mm                  | 615 mm                  | 640 mm                                   | 2 x 50°             | 830 kg |

<sup>1)</sup> sur la base d'un tiltrotateur standard TR 25 avec support SWA 48 LIKUFIX côté machine et support SWA 33 hydraulique côté accessoire

## Caractéristiques techniques

| Pression hydraulique<br>max. | Rotation | Débit<br>max. | Pression hydraulique<br>max. | Inclinaison | Débit<br>max. |
|------------------------------|----------|---------------|------------------------------|-------------|---------------|
| 17 MPa / 170 bar             |          | 50 l/min      | 35 MPa / 350 bar             |             | 200 l/min     |

# Tiltrotateur aperçu des fonctions et de l'équipement

| Configuration pelle hydraulique   | Description   | Possibilités de mouvements  |
|---|---|---|
| <ul style="list-style-type: none"> <li>- Circuit moyenne pression (dispositif de rotation)</li> <li>- Attache rapide Liebherr (mécanique ou hydraulique)</li> </ul>   | <ul style="list-style-type: none"> <li>- Tiltrotateur à monter côté balancier sur l'attache rapide Liebherr mécanique ou hydraulique</li> <li>- Rotation et inclinaison commutables</li> </ul>  | <ul style="list-style-type: none"> <li>- Rotation ou inclinaison (commutation par bouton de basculement sur le manipulateur)</li> </ul> |
| <ul style="list-style-type: none"> <li>- Circuit moyenne pression (dispositif de rotation)</li> <li>- Circuit haute pression (AHS)</li> <li>- Attache rapide Liebherr (mécanique ou hydraulique)</li> </ul>             | <ul style="list-style-type: none"> <li>- Tiltrotateur à monter côté balancier sur l'attache rapide Liebherr mécanique ou hydraulique</li> <li>- Rotation et inclinaison simultanés</li> </ul>   | <ul style="list-style-type: none"> <li>- Rotation et inclinaison simultanés</li> </ul>  |
| <ul style="list-style-type: none"> <li>- Circuit moyenne pression (dispositif de rotation)</li> <li>- Circuit haute pression (AHS)</li> <li>- LIKUFIX</li> </ul>  | <ul style="list-style-type: none"> <li>- Tiltrotateur à monter côté balancier sur LIKUFIX</li> <li>- Rotation et inclinaison simultanés</li> </ul>  | <ul style="list-style-type: none"> <li>- Rotation et inclinaison simultanés<sup>1)</sup></li> </ul>                                     |
| <ul style="list-style-type: none"> <li>- Circuit moyenne pression</li> <li>- Attache rapide d'autres fabricants</li> </ul>  | <ul style="list-style-type: none"> <li>- Tiltrotateur à monter côté balancier avec attache rapide d'autres fabricants (logement universel)</li> <li>- Logement universel sur la partie inférieure du tiltrotateur</li> <li>- Rotation et inclinaison commutables</li> </ul> | <ul style="list-style-type: none"> <li>- Rotation ou inclinaison (commutation par bouton de basculement sur le manipulateur)</li> </ul> |
| <ul style="list-style-type: none"> <li>- Circuit moyenne pression</li> <li>- Circuit haute pression</li> <li>- Attache rapide d'autres fabricants (consultation de Liebherr Hydraulikbagger GmbH nécessaire)</li> </ul> | <ul style="list-style-type: none"> <li>- Tiltrotateur à monter côté balancier avec attache rapide d'autres fabricants (logement universel)</li> <li>- Logement universel sur la partie inférieure du tiltrotateur</li> <li>- Rotation et inclinaison simultanés</li> </ul>  | <ul style="list-style-type: none"> <li>- Rotation et inclinaison simultanés</li> </ul>  |

<sup>1)</sup> en cas de combinaison avec une attache rapide hydraulique sur la face inférieure du tiltrotateur, une barrette de contact de signalisation à 14 pôles et la commande pour deuxième attache rapide sont toujours nécessaires du côté de la machine

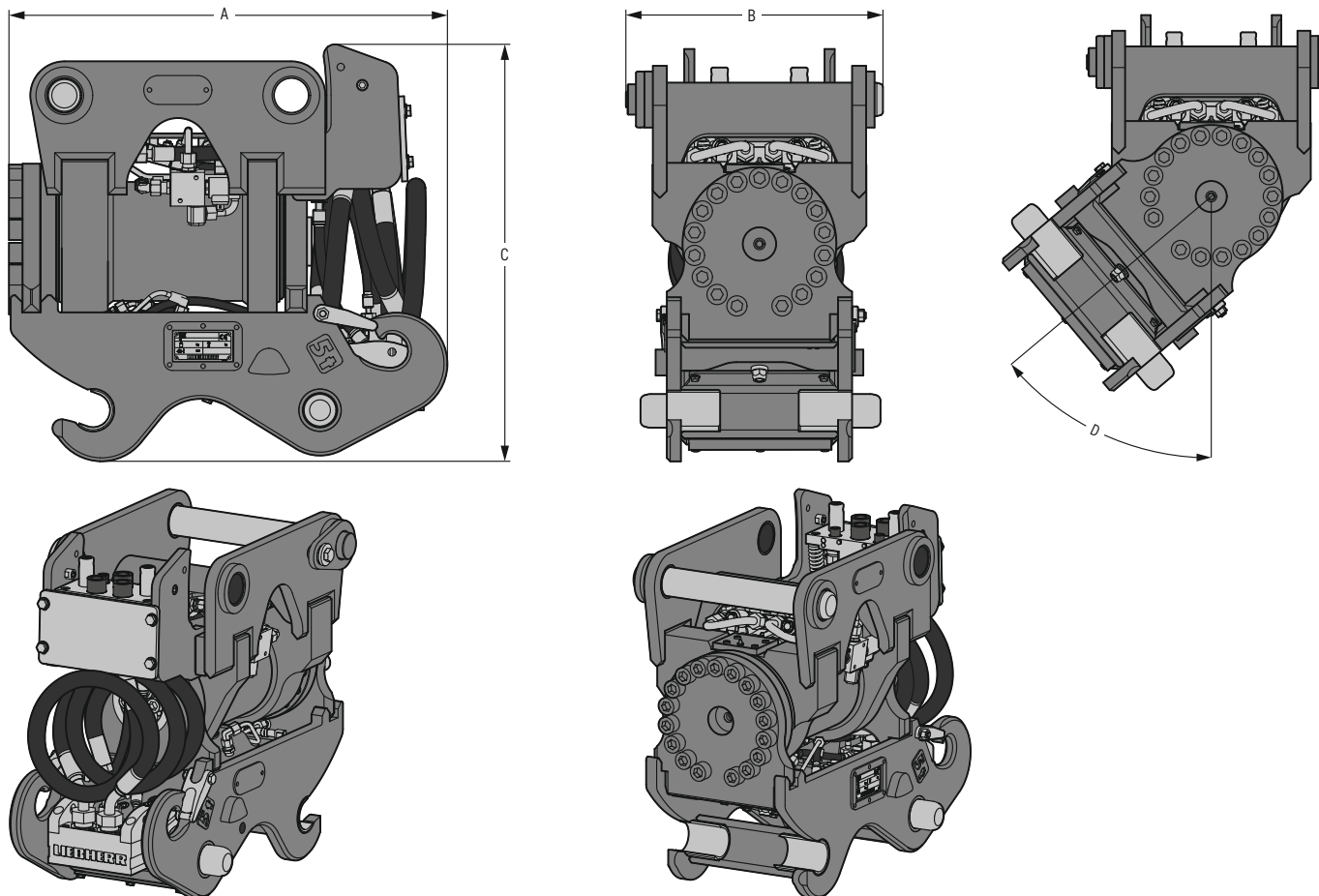


Unité de commande pour le deuxième adaptateur de changement rapide



Barrette 14 pôles

# Unité d'inclinaison LiTiU 33



## Affectation des machines

### Affectation des machines Liebherr

|                             |                                    |
|-----------------------------|------------------------------------|
| Pelle sur pneus Compact     | A 914 Compact - A 918 Compact      |
| Pelle sur pneus             | A 914 - A 918                      |
| Pelle sur chenilles Compact | R 914 Compact - R 920 Compact      |
| Pelle rail-route            | R 914 Rail, A 922 Rail, A 924 Rail |

### Affectation à d'autres machines

|  |                |
|--|----------------|
| Classe de poids                                    | env. 14 - 18 t |
| (pour l'affectation exacte, voir le mode d'emploi) |                |

## Dimensions<sup>1)</sup> / Poids<sup>1)</sup>

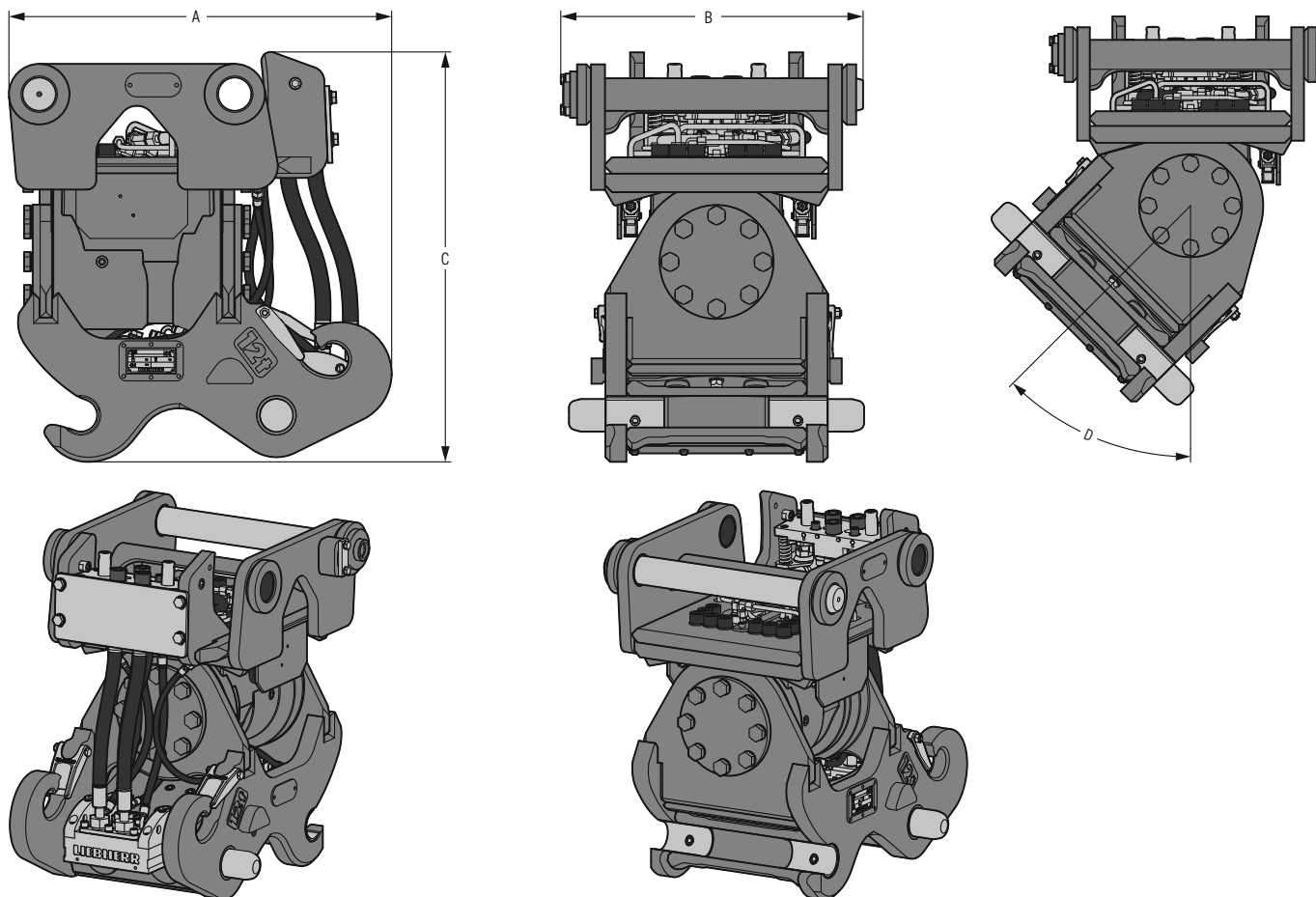
| A        | B       | C       | D                   | Poids  |
|----------|---------|---------|---------------------|--------|
| Longueur | Largeur | Hauteur | Angle d'inclinaison |        |
| 773 mm   | 458 mm  | 735 mm  | 50°                 | 410 kg |

<sup>1)</sup> sur la base d'un unité d'inclinaison standard LiTiU 33 avec SWA 33 LIKUFIX côté machine et côté accessoire

## Caractéristiques techniques

| Diamètre d'axe | Couple                   | Couple de maintien       | Pression de service standard | Pression de service max.                                | Volume d'huile absorbée                    |
|----------------|--------------------------|--------------------------|------------------------------|---|--|
| 60 mm          | 13 300 Nm<br>(à 207 bar) | 40 725 Nm<br>(à 207 bar) | 150 bar                      | 224 bar<br>(protégé par un clapet limiteur de pression) | env. 14,5 cm <sup>3</sup> / degrés d'angle |

# Unité d'inclinaison LiTiU 48



## Affectation des machines

### Affectation des machines Liebherr

|                             |                               |
|-----------------------------|-------------------------------|
| Pelle sur pneus Compact     | A 916 Compact - A 918 Compact |
| Pelle sur pneus             | A 916 - A 924 Heavy Lift      |
| Pelle sur chenilles Compact | R 920 Compact                 |
| Pelle sur chenilles         | R 918 - R 926                 |
| Pelle rail-route            | A 922 Rail, A 924 Rail        |

### Affectation à d'autres machines

|  |                |
|--|----------------|
| Classe de poids                                    | env. 18 - 24 t |
| (pour l'affectation exacte, voir le mode d'emploi) |                |

## Dimensions<sup>1)</sup> / Poids<sup>1)</sup>

| A        | B       | C       | D                   | Poids  |
|----------|---------|---------|---------------------|--------|
| Longueur | Largeur | Hauteur | Angle d'inclinaison |        |
| 822 mm   | 650 mm  | 881 mm  | 45°                 | 740 kg |

<sup>1)</sup> sur la base d'un unité d'inclinaison standard LiTiU 48 avec SWA 48 LIKUFIX côté machine et côté accessoire

## Caractéristiques techniques

| Diamètre d'axe | Couple                   | Couple de maintien       | Pression de service standard | Pression de service max.                                | Volume d'huile absorbée             |
|----------------|--------------------------|--------------------------|------------------------------|---|-------------------------------------|
| 70 mm          | 16 000 Nm<br>(à 150 bar) | 30 000 Nm<br>(à 150 bar) | 150 bar                      | 180 bar<br>(protégé par un clapet limiteur de pression) | 25 cm <sup>3</sup> / degrés d'angle |

# Equipement

| Attache côté machine              | TR 20B | TR 25 | LiTiU 33          | LiTiU 48          |
|-----------------------------------|--------|-------|-------------------|-------------------|
| Raccordements à vis               | +      | +     |                   |                   |
| Balancier SW mécanique            | +      | +     |                   |                   |
| SWA 33 mécanique                  | +      | +     |                   |                   |
| SWA 33 hydraulique                | +      | +     |                   |                   |
| SWA 33 LIKUFIX                    | ●      | +     | ● <sup>1)2)</sup> |                   |
| SWA 48 mécanique                  | +      | +     |                   |                   |
| SWA 48 hydraulique                |        | +     |                   |                   |
| SWA 48 LIKUFIX                    |        | ●     |                   | ● <sup>1)2)</sup> |
| Logement universel (sans oreille) | +      | +     |                   |                   |

## Attache côté accessoire

|                                   |                 |                 |                   |                   |
|-----------------------------------|-----------------|-----------------|-------------------|-------------------|
| Raccordements à vis               | +               | +               |                   |                   |
| Balancier SW mécanique            | +               | +               |                   |                   |
| SWA 33 mécanique                  | ●               | +               |                   |                   |
| SWA 33 hydraulique                | ● <sup>1)</sup> | + <sup>1)</sup> | + <sup>1)2)</sup> |                   |
| SWA 33 LIKUFIX                    |                 |                 | ● <sup>1)2)</sup> |                   |
| SWA 48 mécanique                  | +               | ●               |                   |                   |
| SWA 48 hydraulique                |                 | ● <sup>1)</sup> |                   | + <sup>1)2)</sup> |
| SWA 48 LIKUFIX                    |                 |                 |                   | ● <sup>1)2)</sup> |
| Logement universel (sans oreille) | +               | +               |                   |                   |

## Equipements / Options

|   |   |   |  |   |
|---|---|---|--|---|
| Arceau de protection LIKUFIX            |   |   |  | + |
| Capteur pour système de guidage (Leica) | + | + |  |   |

<sup>1)</sup> côté machine, une barrette de contact de signalisation à 14 pôles et la commande pour deuxième attache rapide sont nécessaires

<sup>2)</sup> la commutation s'effectue entre l'inclinaison du LiTiU et la rotation de l'accessoire

● = Standard, + = Option

# Le Groupe Liebherr



## Un acteur mondial et indépendant : plus de 70 ans de succès

C'est en 1949 que fut fondée l'entreprise Liebherr : avec le développement de la première grue à tour mobile du monde, Hans Liebherr jeta les bases d'une entreprise familiale fructueuse qui compte aujourd'hui plus de 140 sociétés réparties sur tous les continents et près de 50 000 collaborateurs. La holding du Groupe est la Liebherr-International AG à Bulle (Suisse) dont les sociétaires sont exclusivement des membres de la famille Liebherr.

## Leader technologique et esprit pionnier

Liebherr est un pionnier. C'est dans cet esprit que l'entreprise contribue à façonner l'histoire de la technologie dans de nombreux secteurs. Aujourd'hui encore, des collaborateurs du monde entier partagent encore le courage du fondateur de l'entreprise d'explorer des voies jusqu'alors inconnues. Ils ont tous en commun la passion pour la technique et les produits fascinants, ainsi que la détermination à proposer des solutions exceptionnelles pour leurs clients.

## Une gamme de produits très diversifiée

Liebherr compte parmi les plus grands fabricants mondiaux d'engins de construction, mais offre également, dans de nombreux autres domaines, des produits et services haut de gamme axés sur les besoins des utilisateurs. La gamme de produits comprend les segments suivants : terrassement, technologie de manutention, machines pour fondations spéciales, secteur minier, grues mobiles et sur chenilles, grues à tour, technique du béton, grues maritimes, aérospatial et ferroviaire, technique d'engrenages et systèmes d'automatisation, réfrigération et congélation, composants et hôtels.

## Des solutions personnalisées et un avantage maximal pour le client

Les solutions Liebherr se distinguent par une précision maximale, une excellente mise en œuvre et une longévité remarquable. La maîtrise de technologies clés permet aussi à l'entreprise de proposer des solutions personnalisées à ses clients. Chez Liebherr, l'orientation client ne s'arrête pas au produit, mais englobe également des prestations de services qui font une véritable différence.

[www.liebherr.com](http://www.liebherr.com)

## Liebherr-Hydraulikbagger GmbH

Liebherrstraße 12 • 88457 Kirchdorf/Iller, Germany • Phone +49 7354 80-0 • Fax +49 7354 80-72 94  
info.lhb@liebherr.com • [www.liebherr.com](http://www.liebherr.com) • [www.facebook.com/LiebherrConstruction](https://www.facebook.com/LiebherrConstruction)