

Rapport d'exploitation : Pelle sur chenilles

R 926

Litronic®

La pelle Liebherr
R 926 Génération 8
utilisée par Hagedorn à Hambourg



LIEBHERR



Situation

Le groupe Hagedorn est un prestataire de services dans les domaines de la démolition, de l'élimination des déchets, du génie civil et de la revitalisation des sites. La chaîne de procédés du groupe comprend également l'assainissement des sites contaminés, le recyclage et la gestion des flux de matériaux, la création d'installations industrielles en plein air et le développement de nouveaux concepts d'utilisation. Cette entreprise familiale a été fondée en 1987 par Thomas Hagedorn et emploie aujourd'hui plus de 650 salariés. Le groupe,

qui peut aujourd'hui se féliciter de 24 ans d'expérience, entretient un parc machines composé de pelles sur chenilles, chargeuses sur pneus et bouteurs Liebherr pour la partie terrassement et dans le domaine du levage, des grues sur chenilles Liebherr ainsi que de machines d'autres fabricants. Certains engins de démolition et de terrassement sont équipés d'un système de guidage GPS pour pouvoir aménager les surfaces avec très grande précision et facilité.

Besoins spécifiques

La ville de Hambourg en Allemagne souhaitait construire deux nouvelles plateformes logistiques dans le quartier de Wilhelmsburg. L'espace étant limité sur le terrain défini, le maître d'œuvre de ce projet avait fait appel à un architecte français qui avait conçu, pour la première fois au monde, un site logistique sur deux étages à Paris. Ce concept innovant a donc été repris pour ce projet.

Pour réaliser les travaux de génie civil ainsi que l'évacuation des eaux de pluie s'accumulant sur les toits plats des deux bâtiments, le maître d'œuvre a sollicité le groupe Hagedorn basé à Gütersloh en Allemagne.

Solution

Pour relever ce défi, la société Hagedorn a choisi la pelle sur chenilles Liebherr R 926. Cette pelle de 27,5 tonnes avec motorisation Phase V, remplaçante du modèle du même nom de génération 6, produite par la société familiale est issue de la génération 8. Il s'agit de 7 modèles allant de 22 à 45 tonnes et lancés au niveau mondial avec un nouveau concept d'architecture permettant d'optimiser la performance d'utilisation, le confort, l'ergonomie et la sécurité.

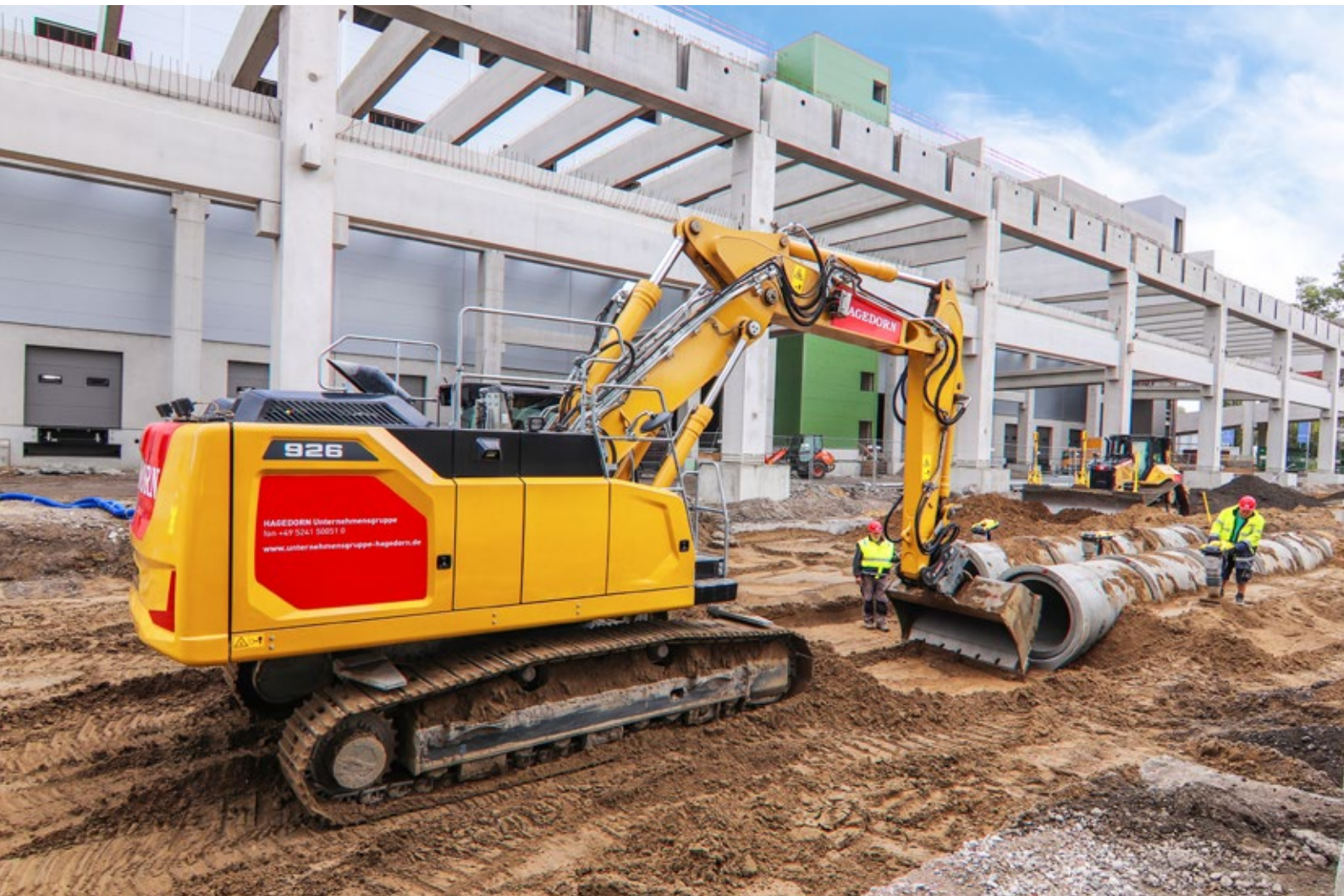
Michael Moritz est l'unique chauffeur de la R 926 G8. Il utilise cette pelle pour poser les canalisations en béton permettant de relier l'évacuation des eaux de pluie du toit des deux bâtiments à la centrale de collecte. Pour mener à bien cette mission, la pelle est équipée d'un godet inclinable permettant ainsi un terrassement plus précis en pente. Un système de guidage GPS est également installé sur la pelle pour pouvoir placer les canalisations avec précision suivant le schéma d'implantation établi.

Le concessionnaire Liebherr Grotemeier basé à Bünde en Allemagne a proposé cette pelle au groupe Hagedorn. Il garantit son bon fonctionnement et assure le service après-vente. La qualité et la rapidité des interventions des techniciens de la concession sur la pelle sur les différents chantiers sont très appréciées par la société Hagedorn et permettent ainsi une bonne collaboration.

Avant l'acquisition de cette pelle, Michael Moritz travaillait avec une pelle sur chenilles de la concurrence. Au delà des performances et de la stabilité supérieures à son ancien modèle, il apprécie particulièrement le confort de la cabine et la souplesse des mouvements. La flèche volée variable permet de travailler au plus près de la pelle avec d'importantes forces de levage pour la manutention des tuyaux en béton. Le nouvel éclairage LED est très apprécié par le chauffeur et ses collègues qui travaillent à proximité de la pelle, car plus puissant avec une portée plus importante que l'ancien système halogène.

Les performances de la R 926 sont plus élevées que son ancien modèle avec une puissance moteur inférieure de 150 kW. Ce qui en résulte également une réduction de la consommation de carburant pour compléter le sentiment de satisfaction de la société. Michael Moritz, employé de Hagedorn, aura eu un très grand plaisir à travailler avec cette confortable pelle pour sa dernière mission.





Caractéristiques techniques

Poids en ordre de marche	27 500 kg
Puissance moteur	150 kW/204 ch
Phase d'émissions	V

Consommation

Carburant	14 litres/heure
-----------	-----------------

Equipement

Flèche volée variable	6,20 m
Système d'attache rapide hydraulique	SWA 48