

**Техническое описание
Гидравлический гусеничный кран**

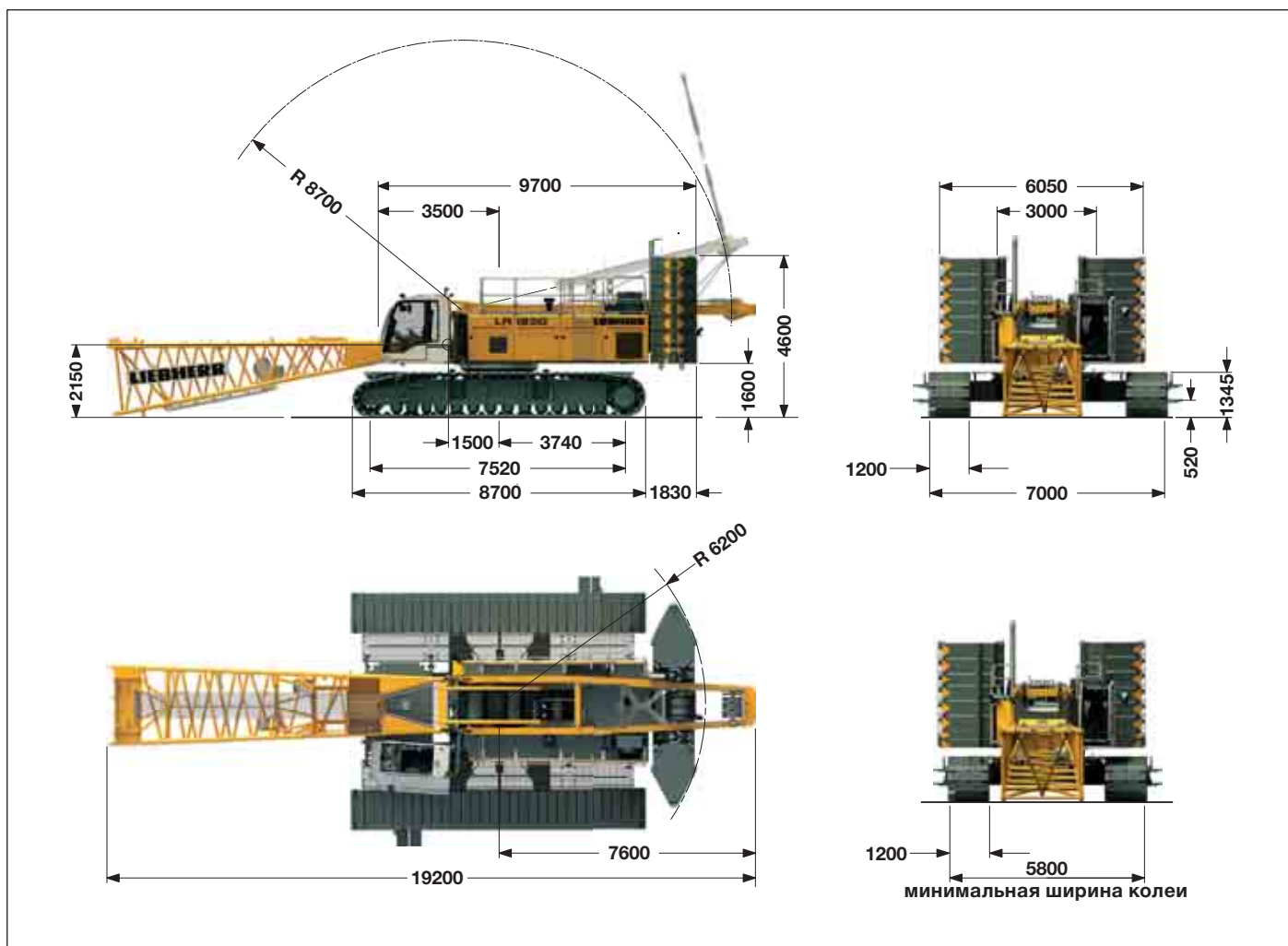
LR 1250
Litronic®



LIEBHERR

Размеры

Базовая машина с ходовой частью



Масса в снаряженном состоянии

Масса машины в снаряженном состоянии включает массу базовой машины с гусеничными тележками, двух главных лебедок с тягой по 120 кН, включая грузовые канаты (260 м и 495 м) и основной стрелы длиной 20 м, состоящей из А-образной установочной рамы, шарнирной секции стрелы (10 м), головной секции стрелы (7 м) промежуточной секции стрелы (3 м), а также массу основного противовеса 82.3 т, центрального балласта 36 т и 250 т крюковой обоймы.

Общая масса _____ около 210 т

Давление на грунт

Давление на грунт _____ 1.16 кг/см²

Рабочее оборудование

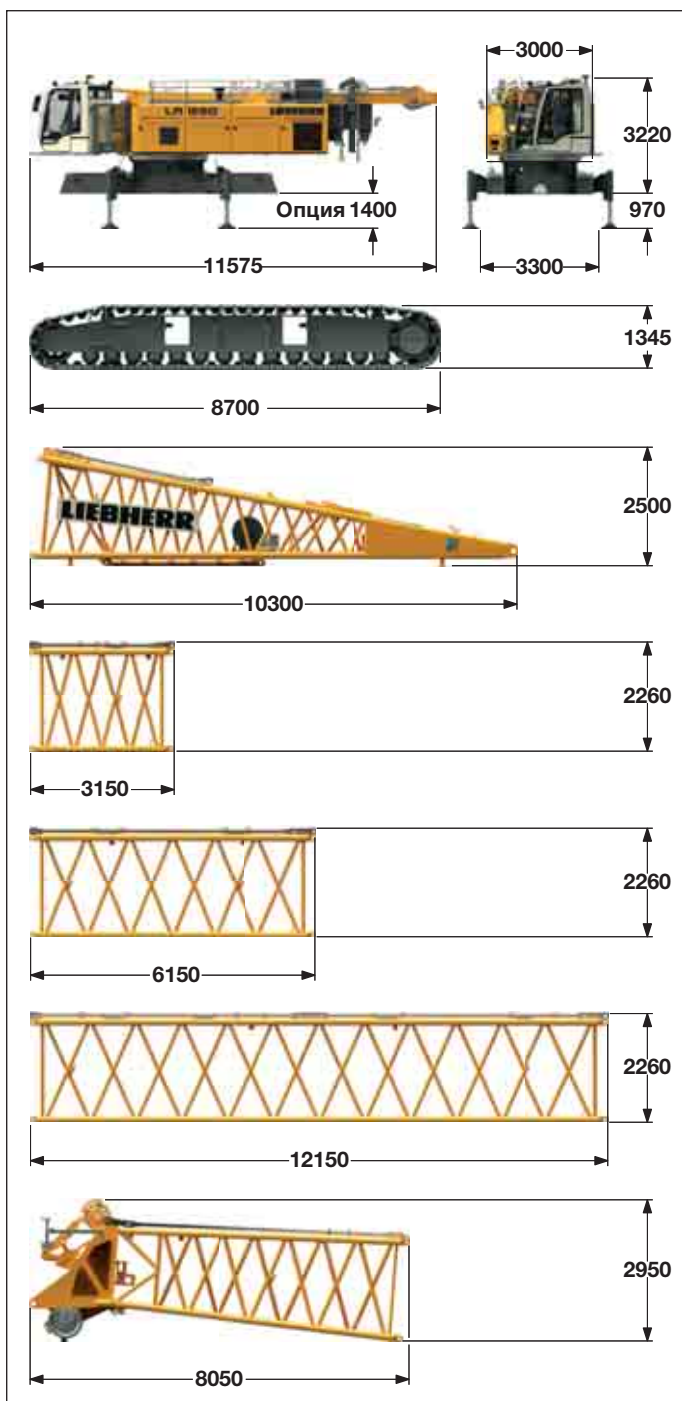
Основная стрела (№ 2320.xx) длиной _____ макс. 86 м
Высотная стрела (№ 2320.xx и 1916.xx) _____ 117 м
Управляемый удлинитель стрелы (№ 1916.xx) длиной – макс. 95 м
Макс. комбинация _____ стрела 53 м
и управляемый удлинитель 95 м
Жёсткомонтируемый удлинитель стрелы (№ 1008.xx) - 11 м - 26 м
Вспомогательная стрела грузоподъёмностью 24 т (опция 36 т)

Замечания

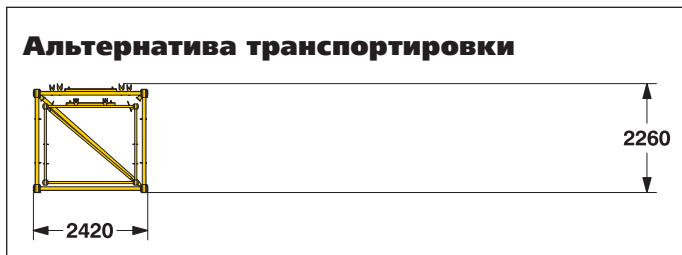
1. При использовании в качестве монтажного крана таблицы грузоподъёмности отвечают требованиям F.E.M. 1.001, группа крана A1.
2. Кран располагается на прочном горизонтальном основании.
3. Вес грузоподъёмной оснастки (крюковой обоймы, грузового каната, грузовой скобы и т.п.) должен вычитаться из приведенной грузоподъёмности.
4. Дополнительные веса на стреле (например, лестничные площадки, вспомогательная стрела) должны вычитаться из приведенной грузоподъёмности.
5. Относительно максимально допустимой скорости ветра см. в таблицах грузоподъёмности в кабине оператора или в руководстве по эксплуатации.
6. Рабочий вылет измеряется от оси поворота поворотной платформы.
7. Указанная грузоподъёмность дана в метрических тоннах при полноповоротном режиме (360°).
8. Для расчета устойчивости положены в основу: стандарт ДИН 15019 / часть 2 / Таблица 1 и нормы ИСО 4305 Таблицы 1 + 2, а также методика расчета на угол опрокидывания 4°.
9. Для стальных несущих конструкций справедливы F.E.M. 1.001 - 1998 (EN 13001-1; EN 13001-2).

Транспортные размеры и веса

Базовая машина и основная стрела (№ 2320.xx)



1) Ванты основной стрелы • 2) Ванты удлинителя стрелы



*) Включая ванты

Базовая машина

с А-образной установочной рамой, 2х 120 кН лебёдками, без шарнирной секции стрелы, без грузовых канат, без основного противовеса и гусеничных тележек

| | |
|----------------------|-----------|
| Ширина | 3000 мм |
| Вес | 42500 кг |
| Вес грузового каната | 3.42 кг/м |

Гусеничная тележка

2 х

| | |
|---------------|----------|
| Плоские траки | 1200 мм |
| Ширина | 1200 мм |
| Вес | 19800 кг |

Шарнирная секция стрелы (№ 2320.25)

| | |
|------------------------------|---------|
| Ширина | 2430 мм |
| Вес включая лебедку и канаты | 5600 кг |
| Вес без лебедки | 4000 кг |

Промежуточная секция стрелы (№ 2320.23)

3 м

| | |
|---|---------|
| Ширина | 2430 мм |
| Вес с ВОС ¹⁾ | 830 кг |
| Вес с ВОС ¹⁾ и ВУС ²⁾ | 920 кг |

Промежуточная секция стрелы (№ 2320.23)

6 м

| | |
|---|---------|
| Ширина | 2430 мм |
| Вес с ВОС ¹⁾ | 1295 кг |
| Вес с ВОС ¹⁾ и ВУС ²⁾ | 1455 кг |

Промежуточная секция стрелы (№ 2320.23)

12 м

| | |
|---|---------|
| Ширина | 2430 мм |
| Вес с ВОС ¹⁾ | 2340 кг |
| Вес с ВОС ¹⁾ и ВУС ²⁾ | 2690 кг |

Головная секция стрелы (№ 2320.23)

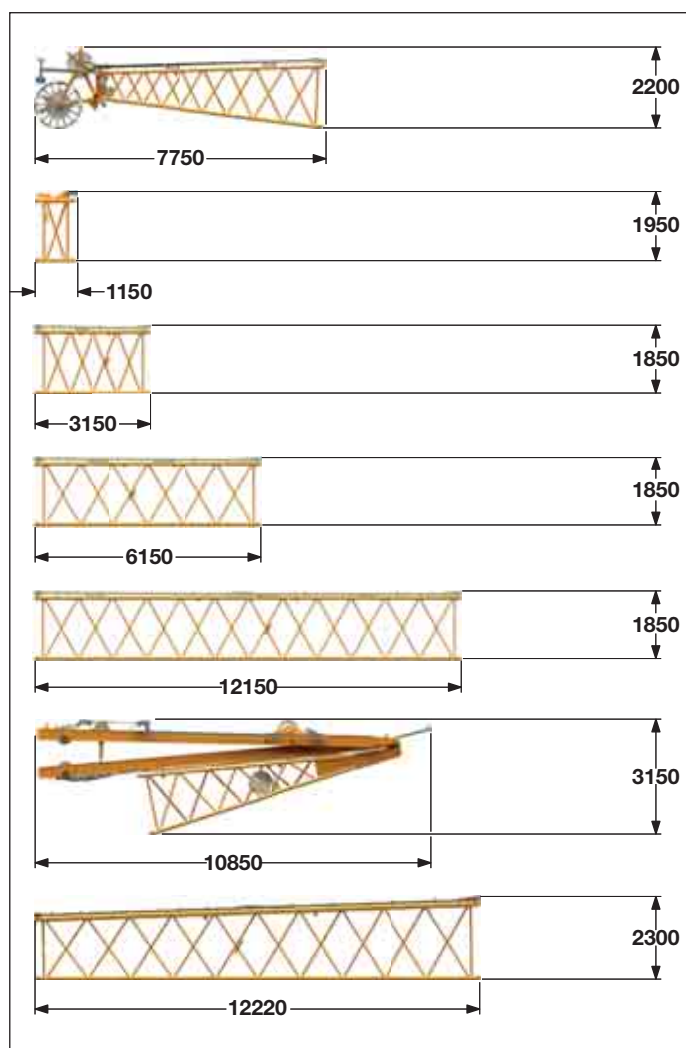
| | |
|-------------------------|---------|
| Ширина | 2430 мм |
| Вес с ВОС ¹⁾ | 4300 кг |

Альтернатива транспортировки

| | | | | |
|---------------------|-------|------|------|----|
| (№ 2320.xx/1916.xx) | 12/12 | 6/6 | 3/3 | м |
| Длина | 12250 | 6250 | 3250 | мм |
| Вес* | 3940 | 2145 | 1475 | кг |

Транспортные размеры и веса

Управляемый удлинитель стрелы (№ 1916.xx)



Головная секция удлинителя стрелы (№ 1916.21)

| | |
|--------|---------|
| Ширина | 2010 мм |
| Вес* | 1550 кг |

Промежуточная секция (№ 1916.22) **1 м**

| | |
|--------|---------|
| Ширина | 2010 мм |
| Вес* | 460 кг |

Промежуточная секция удлинителя стрелы (№ 1916.18) **3 м**

| | |
|--------|---------|
| Ширина | 2010 мм |
| Вес* | 475 кг |

Промежуточная секция удлинителя стрелы (№ 1916.18) **6 м**

| | |
|--------|---------|
| Ширина | 2010 мм |
| Вес* | 690 кг |

Промежуточная секция удлинителя стрелы (№ 1916.18) **12 м**

| | |
|--------|---------|
| Ширина | 2010 мм |
| Вес* | 1250 кг |

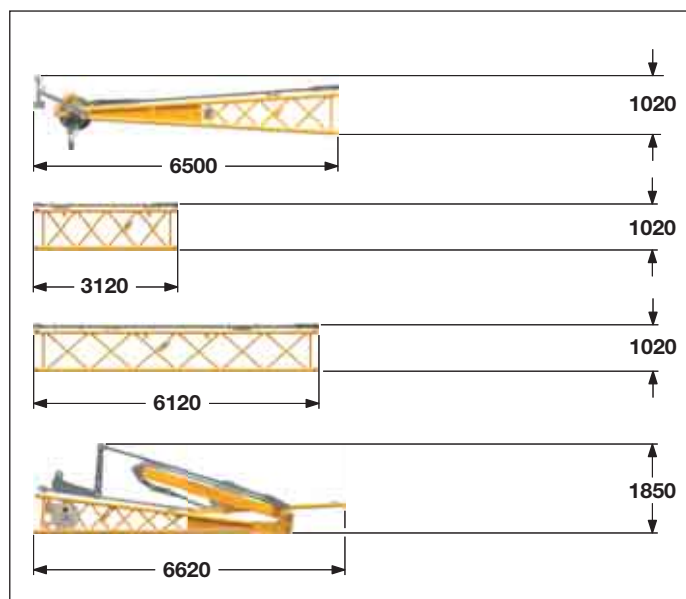
Шарнирная секция удлинителя стрелы с А-образной установочной рамой (№ 1916.22)

| | |
|--------|---------|
| Ширина | 2010 мм |
| Вес* | 6300 кг |

Секция переменного сечения (№ 2320/1916.20) **12 м**

| | |
|--------|---------|
| Ширина | 2430 мм |
| Вес* | 1700 кг |

Жёсткомонтируемый удлинитель стрелы (№ 1008.xx)



Головная секция удлинителя стрелы (№ 1008.20)

| | |
|--------|---------|
| Ширина | 1090 мм |
| Вес* | 920 кг |

Промежуточная секция удлинителя стрелы (№ 1008.17) **3 м**

| | |
|--------|---------|
| Ширина | 1090 мм |
| Вес* | 300 кг |

Промежуточная секция удлинителя стрелы (№ 1008.17) **6 м**

| | |
|--------|---------|
| Ширина | 1090 мм |
| Вес* | 455 кг |

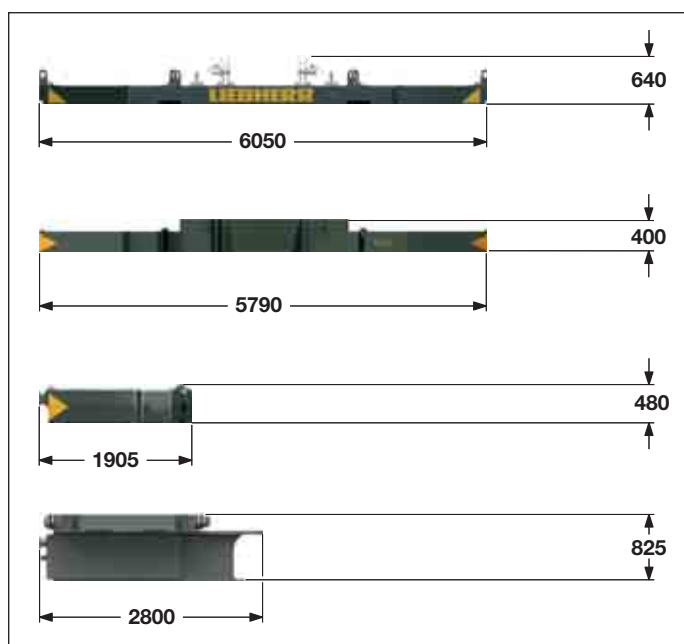
Шарнирная секция удлинителя стрелы с А-образной установочной рамой (№ 1008.20)

| | |
|--------|---------|
| Ширина | 2200 мм |
| Вес* | 1950 кг |

*) Включая ванты

Транспортные размеры и веса

Противовес



Плита противовеса 1 х

| | |
|--------|----------|
| Ширина | 1660 мм |
| Вес | 12000 кг |

Плита противовеса 1 х

| | |
|--------|----------|
| Ширина | 1660 мм |
| Вес | 10000 кг |

Плита противовеса 12 х

| | |
|--------|---------|
| Ширина | 1360 мм |
| Вес | 5000 кг |

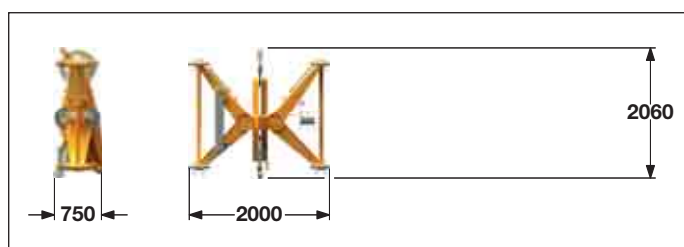
Плита центрального балласта 2 х

| | |
|--------|---------|
| Ширина | 3340 мм |
| Вес | 9800 кг |

Плита центрального балласта 2 х

| | |
|--------|---------|
| Ширина | 3340 мм |
| Вес | 8300 кг |

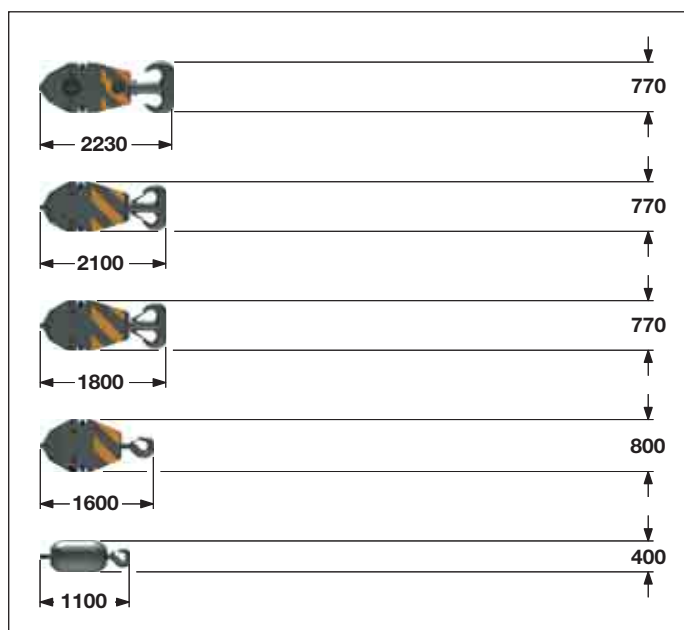
Секция с устройством для грузового подъёма в середине управляемого удлинителя стрелы (опция)



Секция с устройством подъёма (№ 1916.хх) 0.5 м

| | |
|--------|--------|
| Ширина | 750 мм |
| Вес | 715 кг |

Грузоподъемная оснастка



Крюковая обойма 250 т - 11 роликов

| | | |
|--------|------|---------|
| Ширина | 1030 | 1250 мм |
| Вес | 2300 | 3200 кг |

Крюковая обойма 160 т - 7 роликов

| | | | |
|--------|------|------|---------|
| Ширина | 640 | 760 | 880 мм |
| Вес | 1500 | 2250 | 3000 кг |

Крюковая обойма 100 т - 5 роликов

| | | | |
|--------|------|------|---------|
| Ширина | 540 | 670 | 770 мм |
| Вес | 1300 | 1800 | 2300 кг |

Крюковая обойма 40 т - 1 ролик

| | | | |
|--------|-----|------|---------|
| Ширина | 300 | 400 | 500 мм |
| Вес | 700 | 1100 | 1500 кг |

Грузовой гак 12.5 т

| | |
|--------|--------|
| Ширина | 400 мм |
| Вес | 600 кг |

Техническое описание



Двигатель

Мощность по ИСО 9249, 270 кВт (367 л.с.) при 2000 об/мин
Тип _____ Liebherr D 936 A7 SCR
Топливный бак _____ ёмкостью 800 л с постоянной индикацией уровня и запаса топлива
Дизельный двигатель отвечает сертификации NRMM по выхлопным газам для самодвижущихся машин: EPA/CARB Tier 4i или 97/68 EC уровень IIIB.



Гидравлическая система

Сдвоенный аксиально-поршневой насос питает гидравлическую систему открытого типа для изменения вылета основной стрелы, изменения вылета удлинителя стрелы и передвижения своим ходом. Главные грузовые лебедки и механизм поворота работают в закрытом гидравлическом контуре. Все необходимые операции можно производить одновременно. Встроенный в насос отсечной клапан автоматически сглаживает пиковые давления в системе. Электроника следит за состоянием всех фильтров. Допускается использование синтетического экологически безопасного (биологически разлагаемого) гидравлического масла. Рабочее давление _____ макс. 350 бар
Ёмкость гидробака _____ 650 л



Лебёдка изменения вылета управляемого удлинителя стрелы

Тяговое усилие на канате _____ макс. 105 кН
Диаметр каната _____ 20 мм
Изменение положения управляемого удлинителя стрелы с 15° до 78° за 51 секунд

Лебёдка изменения вылета основной стрелы

Тяговое усилие на канате _____ макс. 217 кН
Диаметр каната _____ 24 мм
Изменение положения основной стрелы с 15° до 86° за 130 секунд



Механизм поворота

Состоит из роликового опорно-поворотного соединения с наружным зубчатым венцом, механизм поворота с нерегулируемым аксиально-поршневым гидромотором, гидроуправляемого подпружиненного многодискового удерживающего тормоза, планетарной передачи и ведущей шестерни. Возможны оба режима работы механизма поворота: в режиме с возможностью выбора скорости вращения и в режиме свободного вращения. В режиме с возможностью выбора скорости вращения происходит автоматическое срабатывание многодискового удерживающего тормоза при отсутствии движения поворота. Скорость вращения изменяется от 0 до 3 об/мин бесступенчато.



Главные лебедки

Тяговое усилие на канате (1-ый слой) _____ макс. 175 кН
Тяговое усилие на канате (7-ой слой) _____ 120 кН
Диаметр каната _____ 26 мм
Диаметр барабана _____ 580 мм
Скорость каната _____ 0 – 136 м/мин
Ёмкость барабана при 7-слойной намотке _____ 489 м
Лебедки компактны и легко монтируются.
Привод осуществляется с помощью работающей в масляной ванне планетарной передачи. Груз удерживается с помощью гидравлической системы. Дополнительная безопасность обеспечивается с помощью подпружиненного многодискового удерживающего тормоза. Главные лебедки приводятся в действие регулируемые гидромоторами переменной мощности. Оснащенная специальными сенсорными датчиками система управления позволяет автоматически регулировать поток масла и обеспечивает максимальную скорость вращения лебедок в зависимости от величины груза.
Опция: лебедка с системой свободного падения.
Функции сцепления и торможения при свободном падении реализуются с помощью компактного, мало изнашиваемого и не требующего обслуживания многодискового тормоза.



Ходовая часть

Привод ходовой части включает аксиально-поршневой гидромотор, гидроуправляемый многодисковый тормоз, гусеничный ход с устройством гидравлического натяжения гусеничной ленты. Плоские траки гусеничной ленты _____ 1200 мм
Скорость передвижения _____ 0 – 1,6 км/ч



Управление

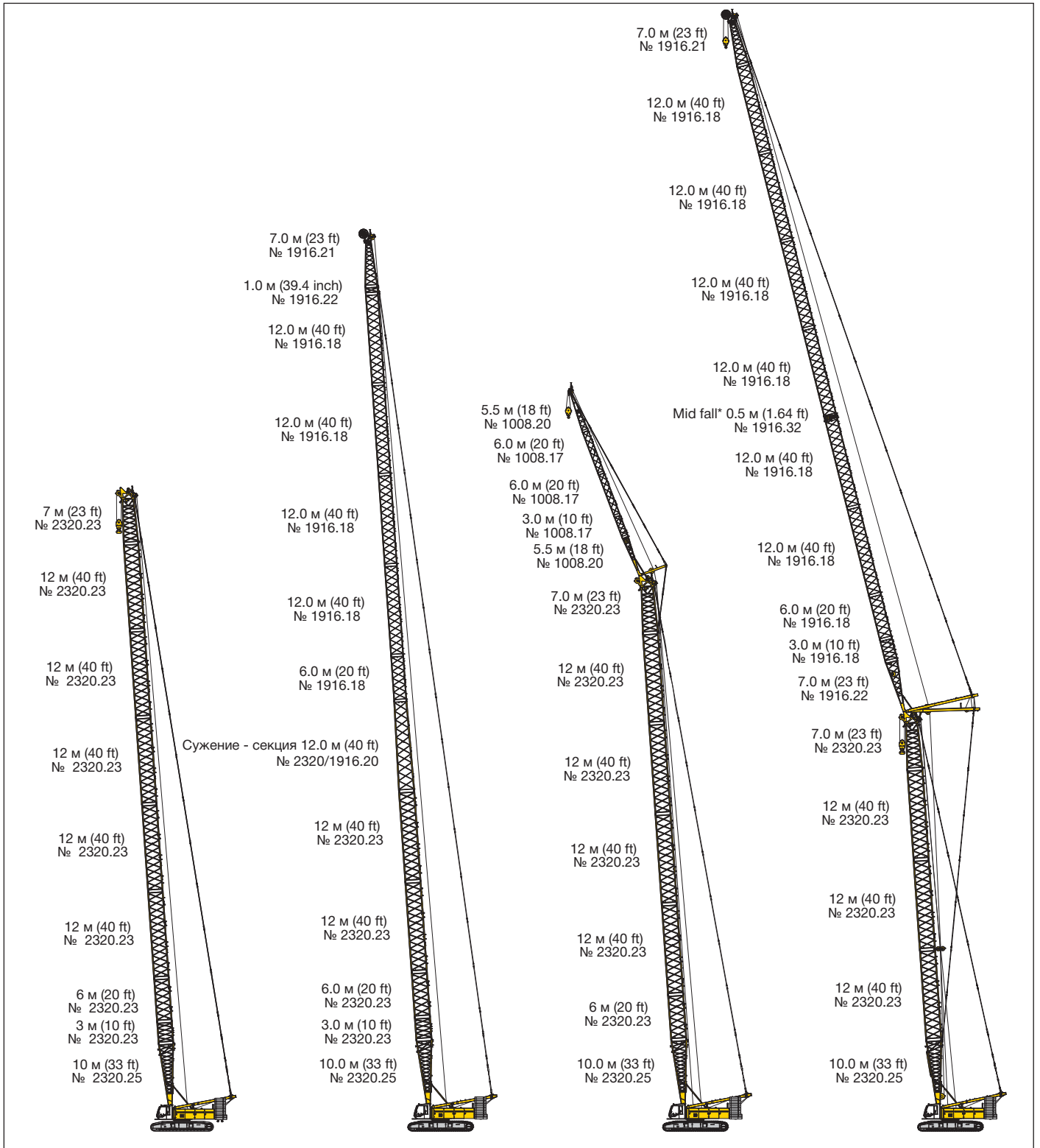
Ключевым элементом гидравлических гусеничных кранов Либхерр является система управления, разработанная и созданная собственными высококвалифицированными специалистами. Она включает в себя все управляющие и контролирующие функции, а также предназначена для работ в экстремальных климатических условиях и тяжёлых режимах эксплуатации. Вся информация о работе машины, предупредительные сигналы и данные о нарушениях в работе систем наглядно и чётко отображаются на русском языке (другие языки по запросу) на мониторе в кабине управления. Кран оборудован пропорциональной электрогидравлической системой управления, которая позволяет выполнять одновременно различные движения и гарантирует высокую точность позиционирования любого груза.
Опция:
• Модуль телематики GSM/GPRS



Шумозащита

Уровень шума соответствует инструкции 2000/14/EC относительно шумов, производимых оборудованием, используемым вне помещений.

Варианты компоновок стрелы



Основная стрела № 2320.xx — 86 м

Макс. комбинация — 117 м

Макс. комбинация — 97 м

Макс. комбинация — 148 м

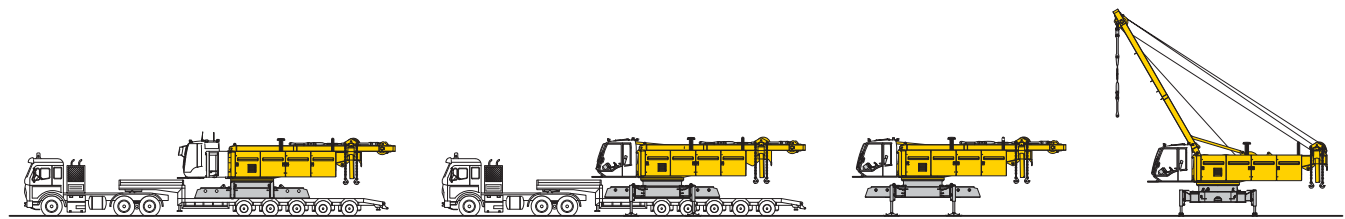
Основная стрела № 2320.xx — 43 м
 Сужение-секция № 2320/1916.xx — 12 м
 Управл. удлинитель № 1916.xx — 62 м

Основная стрела № 2320.xx — 71 м
 Жёсткомонтируемый удлинитель № 1008.xx — 26 м

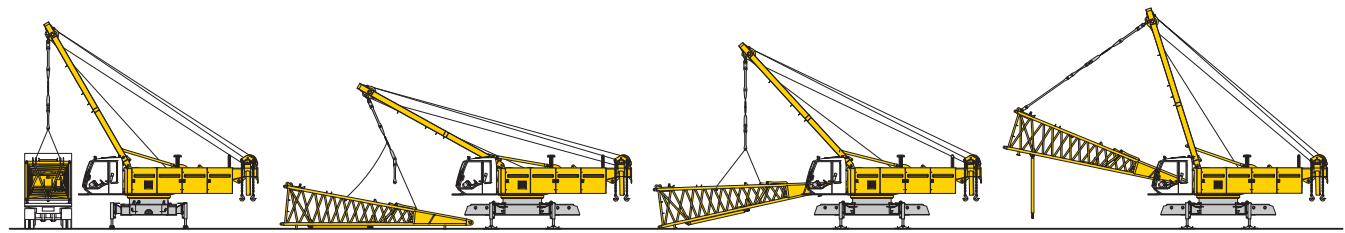
Основная стрела № 2320.xx — 53 м
 Управл. удлинитель № 1916.xx — 95 м
 Основная стрела № 2320.xx — 56 м
 Управл. удлинитель № 1916.xx — 74 м

*) Секция с устройством подъёма Mid fall

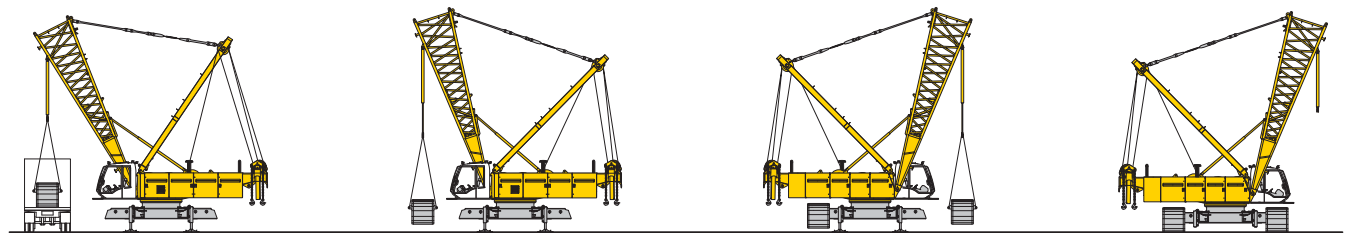
Система самомонтирования крана



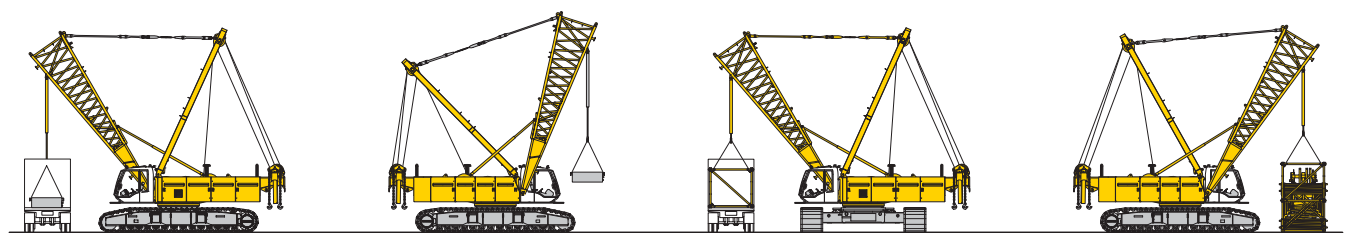
Разгрузка базовой машины



Разгрузка и сборка шарнирной секции стрелы

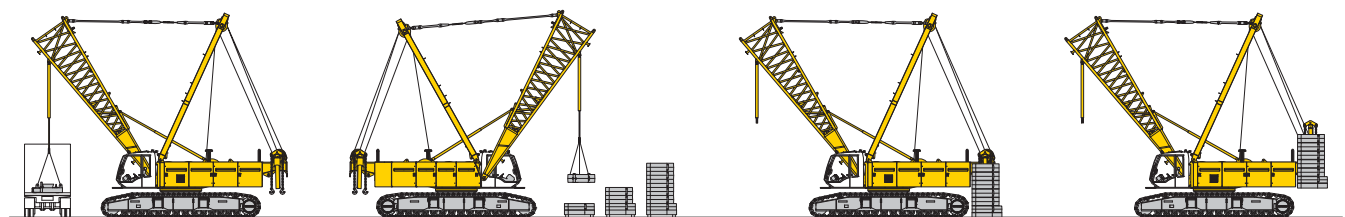


Разгрузка и сборка гусеничной ходовой части



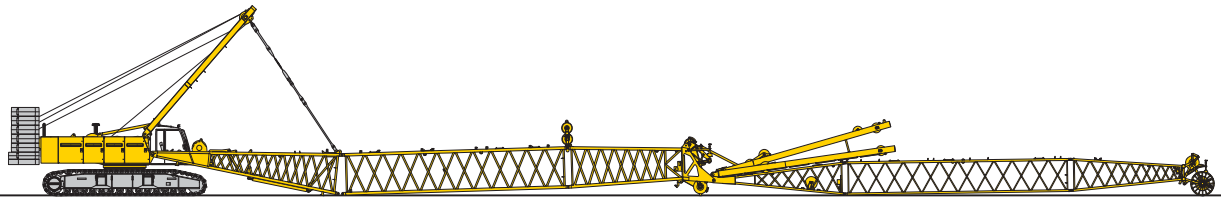
Разгрузка и сборка центрального балласта

Разгрузка и сборка стрелы

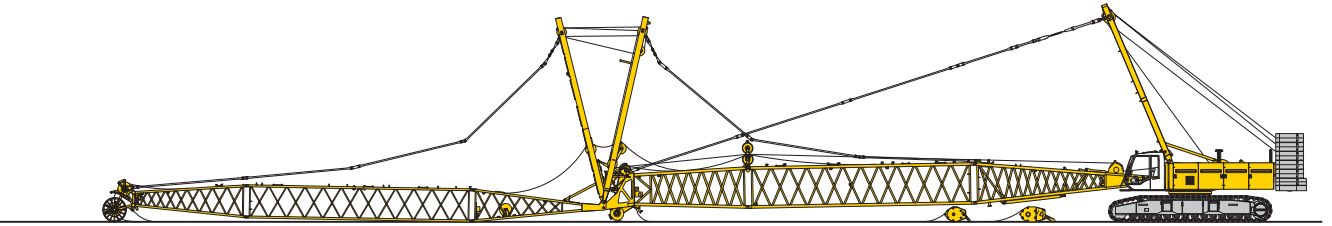


Разгрузка и сборка противовеса

Подъем стрелы в рабочее положение



Сборка стрелы крана



Запасовка грузовых канатов и канатов стрелы

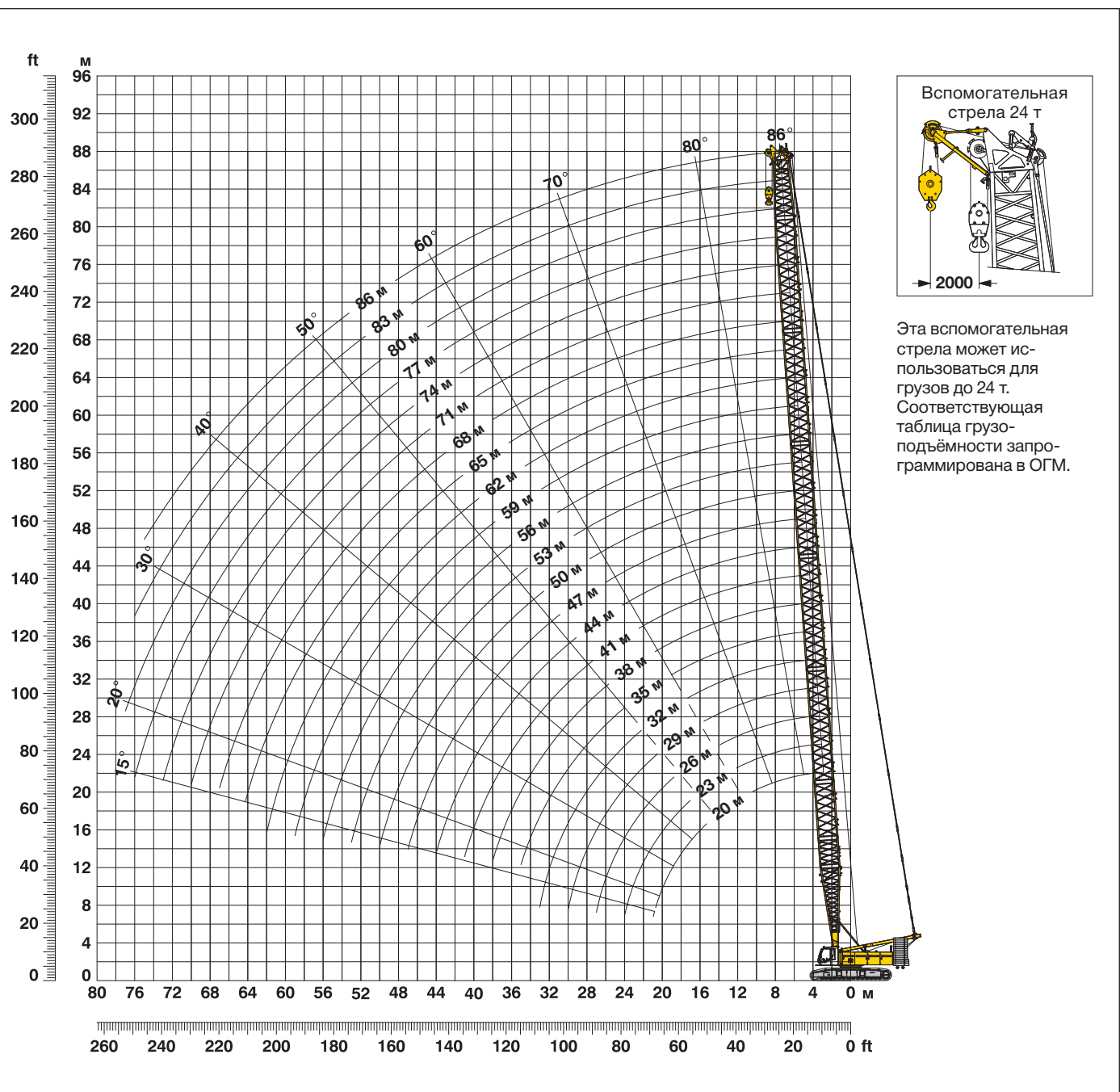


Подъем основной стрелы и управляемого удлинителя стрелы

Кран в рабочем положении

Основная стрела (№ 2320.xx) 86° - 15°

Противовес 82.3 т и центральный балласт 36 т



Комбинация секции основной стрелы (таблица 1 – № 2320.xx)

Комбинации секций основной стрелы для достижения длины стрелы от 20 до 86 м

| Длина | Длина | Количество секций | | | | | | | | | | | | | | | | | | | | | | |
|----------------------|-------|-------------------|----|----|----|----|----|----|----|----|----|----|----|----|----|----|----|----|----|----|----|----|----|----|
| | | 1 | 1 | 1 | 1 | 1 | 1 | 1 | 1 | 1 | 1 | 1 | 1 | 1 | 1 | 1 | 1 | 1 | 1 | 1 | 1 | | | |
| Шарнирная секция | 10 м | 1 | 1 | 1 | 1 | 1 | 1 | 1 | 1 | 1 | 1 | 1 | 1 | 1 | 1 | 1 | 1 | 1 | 1 | 1 | 1 | | | |
| Промежуточная секция | 3 м | 1 | | 1 | | 1 | | 1 | | 1 | | 1 | | 1 | | 1 | | 1 | | 1 | | | | |
| Промежуточная секция | 6 м | | 1 | 1 | | 1 | 1 | | 1 | 1 | | 1 | 1 | | 1 | 1 | | 1 | 1 | | 1 | | | |
| Промежуточная секция | 12 м | | | | 1 | 1 | 1 | 1 | 2 | 2 | 2 | 2 | 3 | 3 | 3 | 3 | 4 | 4 | 4 | 4 | 5 | 5 | 5 | 5 |
| Головная секция | 7 м | 1 | 1 | 1 | 1 | 1 | 1 | 1 | 1 | 1 | 1 | 1 | 1 | 1 | 1 | 1 | 1 | 1 | 1 | 1 | 1 | 1 | 1 | 1 |
| Длина стрелы (м) | | 20 | 23 | 26 | 29 | 32 | 35 | 38 | 41 | 44 | 47 | 50 | 53 | 56 | 59 | 62 | 65 | 68 | 71 | 74 | 77 | 80 | 83 | 86 |

Грузоподъёмность основной стрелы (№ 2320.хх) Противовес 82.3 т и центральный балласт 36 т

Грузоподъёмность в тоннах для основной стрелы длиной от 20 м до 86 м с 120 кН лебёдками

| Вылет | Длина стрелы (м) | | | | | | | | | | | | Вылет | |
|-------|------------------|-------|-------|-------|-------|-------|------|------|------|------|------|------|-------|-----|
| | 20 | 26 | 32 | 38 | 44 | 50 | 56 | 62 | 68 | 74 | 80 | 86 | | |
| (М) | Т | Т | Т | Т | Т | Т | Т | Т | Т | Т | Т | Т | Т | (М) |
| 5.8 | | | | | 122.1 | | | | | | | | | 5.8 |
| 6 | | | | 143.5 | 122.1 | | | | | | | | | 6 |
| 7 | | | 149.9 | 136.5 | 117.5 | 101.4 | 86.4 | 72.1 | | | | | | 7 |
| 8 | | 139.3 | 132.1 | 124.2 | 112.6 | 96.9 | 83.4 | 71.5 | 59.1 | 49.8 | | | | 8 |
| 9 | 128.6 | 122.4 | 115.6 | 109.3 | 103.6 | 93.0 | 80.4 | 68.1 | 57.7 | 49.5 | 41.3 | 34.0 | | 9 |
| 10 | 113.8 | 108.1 | 102.6 | 97.5 | 92.8 | 88.0 | 77.1 | 65.7 | 56.0 | 48.1 | 40.7 | 33.8 | | 10 |
| 12 | 87.2 | 87.2 | 83.5 | 79.8 | 76.4 | 73.1 | 70.1 | 61.3 | 52.9 | 45.8 | 39.6 | 32.7 | | 12 |
| 14 | 70.2 | 70.2 | 70.1 | 67.3 | 64.7 | 62.1 | 59.7 | 57.3 | 50.0 | 43.2 | 37.6 | 31.5 | | 14 |
| 16 | 58.5 | 58.5 | 58.4 | 57.9 | 55.8 | 53.7 | 51.7 | 49.8 | 47.4 | 41.3 | 35.8 | 30.2 | | 16 |
| 18 | 49.9 | 49.9 | 49.7 | 49.5 | 48.9 | 47.1 | 45.4 | 43.7 | 42.1 | 38.7 | 34.4 | 29.2 | | 18 |
| 20 | 43.2 | 43.3 | 43.2 | 42.9 | 42.6 | 41.8 | 40.3 | 38.8 | 37.4 | 36.0 | 32.4 | 28.2 | | 20 |
| 26 | | 30.2 | 30.2 | 29.9 | 29.7 | 29.3 | 28.9 | 28.4 | 27.3 | 26.2 | 25.2 | 24.1 | | 26 |
| 32 | | | 22.5 | 22.3 | 22.0 | 21.7 | 21.3 | 20.9 | 20.5 | 19.8 | 19.0 | 18.0 | | 32 |
| 38 | | | | 17.2 | 17.0 | 16.6 | 16.3 | 15.9 | 15.5 | 15.0 | 14.6 | 13.7 | | 38 |
| 44 | | | | | 13.4 | 13.1 | 12.7 | 12.3 | 12.0 | 11.5 | 11.1 | 10.5 | | 44 |
| 50 | | | | | | 10.4 | 10.1 | 9.7 | 9.3 | 8.8 | 8.4 | 7.9 | | 50 |
| 55 | | | | | | | 8.3 | 7.9 | 7.5 | 7.1 | 6.6 | 6.2 | | 55 |
| 60 | | | | | | | | 6.4 | 6.0 | 5.6 | 5.2 | 4.7 | | 60 |
| 65 | | | | | | | | | 4.8 | 4.4 | 4.0 | 3.5 | | 65 |
| 70 | | | | | | | | | | 3.3 | 2.9 | 2.4 | | 70 |

TLT 10576485 - M00000

Грузоподъёмность основной стрелы (№ 2320.хх) Противовес 72.3 т и центральный балласт 36 т

Грузоподъёмность в тоннах для основной стрелы длиной от 20 м до 83 м с 120 кН лебёдками

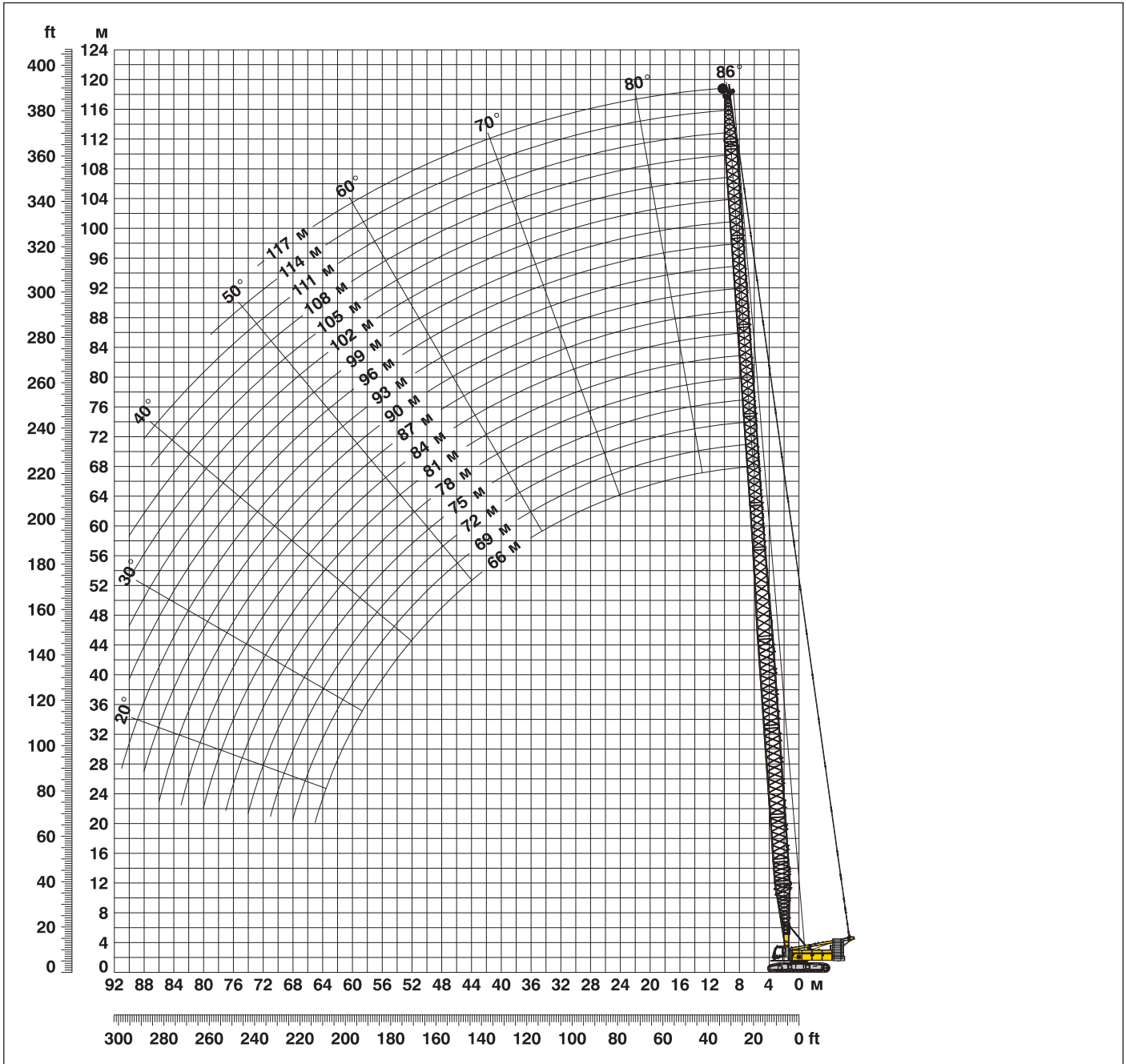
| Вылет | Длина стрелы (м) | | | | | | | | | | | | Вылет |
|-------|------------------|-------|-------|-------|-------|-------|------|------|------|------|------|------|-------|
| | 20 | 26 | 32 | 38 | 44 | 50 | 56 | 62 | 68 | 74 | 80 | 83 | |
| (М) | Т | Т | Т | Т | Т | Т | Т | Т | Т | Т | Т | Т | (М) |
| 4.1 | *250.0 | | | | | | | | | | | | 4.1 |
| 5 | 217.0 | 196.5 | 173.7 | | | | | | | | | | 5 |
| 6 | 185.8 | 180.1 | 165.5 | 143.5 | 122.1 | | | | | | | | 6 |
| 7 | 162.1 | 152.0 | 141.3 | 131.8 | 117.5 | 101.4 | 86.4 | 72.1 | | | | | 7 |
| 8 | 138.5 | 129.3 | 121.3 | 114.0 | 107.5 | 96.9 | 83.4 | 71.5 | 59.1 | 49.8 | | | 8 |
| 9 | 119.4 | 112.3 | 106.1 | 100.3 | 95.0 | 90.1 | 80.4 | 68.1 | 57.7 | 49.5 | 41.3 | 37.2 | 9 |
| 10 | 104.4 | 99.2 | 94.1 | 89.3 | 85.0 | 80.9 | 77.1 | 65.7 | 56.0 | 48.1 | 40.7 | 36.9 | 10 |
| 12 | 79.9 | 79.8 | 76.5 | 73.1 | 69.9 | 66.9 | 64.0 | 61.3 | 52.9 | 45.8 | 39.6 | 35.7 | 12 |
| 14 | 64.3 | 64.2 | 64.1 | 61.5 | 59.0 | 56.6 | 54.4 | 52.2 | 50.0 | 43.2 | 37.6 | 34.3 | 14 |
| 16 | 53.4 | 53.4 | 53.3 | 52.9 | 50.9 | 48.9 | 47.0 | 45.2 | 43.5 | 41.3 | 35.8 | 32.7 | 16 |
| 18 | 45.5 | 45.5 | 45.4 | 45.1 | 44.5 | 42.8 | 41.2 | 39.6 | 38.1 | 36.6 | 34.4 | 31.5 | 18 |
| 20 | 39.3 | 39.4 | 39.3 | 39.0 | 38.7 | 37.9 | 36.5 | 35.1 | 33.8 | 32.4 | 31.2 | 30.0 | 20 |
| 26 | | 27.4 | 27.4 | 27.1 | 26.8 | 26.4 | 26.1 | 25.5 | 24.4 | 23.4 | 22.4 | 21.9 | 26 |
| 32 | | | 20.3 | 20.1 | 19.8 | 19.4 | 19.0 | 18.6 | 18.2 | 17.5 | 16.7 | 16.2 | 32 |
| 38 | | | | 15.3 | 15.1 | 14.8 | 14.4 | 14.0 | 13.6 | 13.1 | 12.5 | 12.1 | 38 |
| 44 | | | | | 11.8 | 11.5 | 11.2 | 10.8 | 10.4 | 9.9 | 9.5 | 9.2 | 44 |
| 50 | | | | | | 9.0 | 8.7 | 8.3 | 7.9 | 7.4 | 7.0 | 6.8 | 50 |
| 55 | | | | | | | 7.0 | 6.6 | 6.3 | 5.8 | 5.4 | 5.2 | 55 |
| 60 | | | | | | | | 5.3 | 4.9 | 4.5 | 4.0 | 3.8 | 60 |
| 65 | | | | | | | | | 3.7 | 3.3 | 2.9 | 2.7 | 65 |
| 70 | | | | | | | | | | 2.3 | | | 70 |

TLT 10576485 - M00000

Приведенная выше таблица грузоподъёмности носит только справочный характер. Действительную грузоподъёмность вашего крана см. на пленках с таблицей грузоподъёмности в кабине крановщика или в руководстве по эксплуатации.

*) Грузоподъёмности свыше 220 т требуют специального оголовка стрелы, предназначенного для тяжёлого режима работы.

Высотные стрелы L-типа (№ 2320/1916.xx) **66 м - 117 м** с рабочим диапазоном углов от 86° до 15°



Комбинация секций стрелы L-типа с основной стрелы 43 м (№ 2320.xx/1916.xx)

Комбинации секций стрелы L-типа для достижения длины стрелы от 60.5 до 92.6 м

| Секция | Длина | Количество секций основной стрелы и управляемого удлинителя стрелы | | | | | | | | | | | | | | | | | |
|-------------------------------|-------|--|----|----|----|----|----|----|----|----|----|----|----|-----|-----|-----|-----|-----|-----|
| | | 1 | 2 | 3 | 4 | 5 | 6 | 7 | 8 | 9 | 10 | 11 | 12 | 13 | 14 | 15 | 16 | 17 | |
| Шарнирная секция | 10 м | 1 | 1 | 1 | 1 | 1 | 1 | 1 | 1 | 1 | 1 | 1 | 1 | 1 | 1 | 1 | 1 | 1 | |
| Промежут. секция | 3 м | 1 | 1 | 1 | 1 | 1 | 1 | 1 | 1 | 1 | 1 | 1 | 1 | 1 | 1 | 1 | 1 | 1 | |
| Промежут. секция | 6 м | 1 | 1 | 1 | 1 | 1 | 1 | 1 | 1 | 1 | 1 | 1 | 1 | 1 | 1 | 1 | 1 | 1 | |
| Промежут. секция | 12 м | 2 | 2 | 2 | 2 | 2 | 2 | 2 | 2 | 2 | 2 | 2 | 2 | 2 | 2 | 2 | 2 | 2 | |
| Секция с сужением | 12 м | 1 | 1 | 1 | 1 | 1 | 1 | 1 | 1 | 1 | 1 | 1 | 1 | 1 | 1 | 1 | 1 | 1 | |
| Промежут. секция удл. | 3 м | | | 1 | | 1 | | 1 | | 1 | | 1 | | 1 | | 1 | | 1 | |
| Промежут. секция удл. | 6 м | | | 1 | 1 | | 1 | 1 | | 1 | 1 | | 1 | 1 | | 1 | 1 | 1 | |
| Промежут. секция удл. | 12 м | | | | 1 | 1 | 1 | 1 | 2 | 2 | 2 | 2 | 3 | 3 | 3 | 3 | 4 | 4 | 4 |
| Головная секц. удл. | 8 м | 1 | 1 | 1 | 1 | 1 | 1 | 1 | 1 | 1 | 1 | 1 | 1 | 1 | 1 | 1 | 1 | 1 | |
| Макс. длина стрелы L-типа (м) | | 66 | 69 | 72 | 75 | 78 | 81 | 84 | 87 | 90 | 93 | 96 | 99 | 102 | 105 | 108 | 111 | 114 | 117 |

Грузоподъёмность стрелы L-типа (№ 2320/1916.xx)

Основная стрела 43 м

Грузоподъёмность в тоннах при противовесе 82.3 т и центральном балласте 36 т

| Вылет | Длина стрелы (м) | | | | | |
|-------|------------------|------|------|------|------|-----|
| | 66 | 75 | 90 | 99 | 108 | 117 |
| (М) | Т | Т | Т | Т | Т | Т |
| 8.9 | 60.9 | | | | | |
| 10 | 58.7 | 39.5 | | | | |
| 12 | 51.2 | 37.0 | 23.2 | | | |
| 14 | 44.8 | 34.4 | 21.5 | 15.8 | 12.1 | |
| 16 | 39.5 | 32.0 | 19.9 | 14.6 | 11.4 | 8.8 |
| 18 | 35.3 | 30.0 | 18.6 | 13.7 | 10.6 | 8.1 |
| 20 | 31.8 | 27.7 | 17.3 | 12.7 | 10.0 | 7.6 |
| 22 | 29.2 | 25.5 | 16.5 | 11.9 | 9.3 | 7.2 |
| 24 | 26.6 | 23.8 | 15.5 | 11.3 | 8.7 | 6.7 |
| 26 | 24.5 | 22.0 | 14.7 | 10.7 | 8.3 | 6.4 |
| 28 | 22.9 | 20.4 | 14.1 | 10.2 | 7.9 | 6.1 |
| 30 | 21.0 | 19.1 | 13.5 | 9.8 | 7.6 | 5.8 |
| 32 | 19.5 | 17.9 | 12.9 | 9.5 | 7.3 | 5.5 |
| 34 | 18.3 | 16.8 | 12.4 | 9.1 | 7.1 | 5.3 |
| 36 | 17.2 | 15.8 | 12.1 | 8.7 | 6.8 | 5.1 |
| 38 | 16.3 | 15.0 | 11.7 | 8.4 | 6.5 | 4.9 |
| 40 | 15.5 | 14.2 | 11.2 | 8.2 | 6.3 | 4.7 |
| 42 | 14.8 | 13.4 | 10.8 | 7.9 | 6.1 | 4.5 |
| 44 | 14.0 | 12.7 | 10.5 | 7.6 | 5.9 | 4.4 |
| 46 | 13.2 | 12.1 | 10.2 | 7.3 | 5.7 | 4.2 |
| 48 | 12.5 | 11.5 | 9.8 | 7.1 | 5.4 | 4.1 |
| 50 | 11.7 | 11.0 | 9.3 | 6.9 | 5.3 | 3.9 |
| 55 | 10.0 | 9.7 | 8.4 | 6.3 | 4.9 | 3.6 |
| 60 | 8.5 | 8.5 | 7.5 | 5.7 | 4.4 | 3.3 |
| 65 | 7.3 | 7.3 | 6.5 | 5.2 | 4.0 | 2.9 |
| 70 | | 6.3 | 5.7 | 4.7 | 3.6 | 2.6 |
| 80 | | | 4.2 | 3.7 | 3.0 | 2.0 |
| 85 | | | 3.5 | 3.1 | 2.6 | |
| 90 | | | | 2.7 | 2.1 | |
| 95 | | | | 2.2 | | |

TLT 10576485 - M00000

Основная стрела 55 м

Грузоподъёмность в тоннах при противовесе 82.3 т и центральном балласте 36 т

| Вылет | Длина стрелы (м) | | | | | |
|-------|------------------|------|------|------|------|------|
| | 78 | 90 | 96 | 102 | 108 | 114 |
| (М) | Т | Т | Т | Т | Т | Т |
| 10.2 | 43.8 | | | | | |
| 12 | 43.0 | 28.3 | | | | |
| 14 | 40.7 | 26.6 | 23.3 | 19.0 | 15.3 | |
| 16 | 37.7 | 24.9 | 21.8 | 17.7 | 14.4 | 12.0 |
| 18 | 33.2 | 23.5 | 20.7 | 16.6 | 13.4 | 11.2 |
| 20 | 30.0 | 22.1 | 19.4 | 15.7 | 12.7 | 10.5 |
| 22 | 26.8 | 21.1 | 18.4 | 14.7 | 11.9 | 10.0 |
| 24 | 24.4 | 19.9 | 17.6 | 14.0 | 11.2 | 9.4 |
| 26 | 22.5 | 18.9 | 16.8 | 13.4 | 10.7 | 9.0 |
| 28 | 20.5 | 18.2 | 16.1 | 12.8 | 10.2 | 8.6 |
| 30 | 18.8 | 17.1 | 15.6 | 12.3 | 9.8 | 8.2 |
| 32 | 17.6 | 15.7 | 14.8 | 11.9 | 9.5 | 7.9 |
| 34 | 16.2 | 14.5 | 13.7 | 11.5 | 9.2 | 7.6 |
| 36 | 15.0 | 13.6 | 12.8 | 11.0 | 8.8 | 7.4 |
| 38 | 14.0 | 12.7 | 12.0 | 10.6 | 8.5 | 7.1 |
| 40 | 13.2 | 11.8 | 11.3 | 10.3 | 8.2 | 6.9 |
| 42 | 12.5 | 10.9 | 10.5 | 10.1 | 8.0 | 6.7 |
| 44 | 11.9 | 10.2 | 9.8 | 9.4 | 7.8 | 6.5 |
| 46 | 11.3 | 9.7 | 9.1 | 8.7 | 7.3 | 6.3 |
| 48 | 10.9 | 9.2 | 8.6 | 8.1 | 6.9 | 6.0 |
| 50 | 10.5 | 8.7 | 8.1 | 7.6 | 6.5 | 5.7 |
| 55 | 9.0 | 7.8 | 7.2 | 6.7 | 5.8 | 5.1 |
| 60 | 7.7 | 6.9 | 6.4 | 5.9 | 5.1 | 4.6 |
| 65 | 6.5 | 5.8 | 5.6 | 5.3 | 4.5 | 4.0 |
| 70 | 5.4 | 5.0 | 4.7 | 4.5 | 4.0 | 3.5 |
| 75 | 4.5 | 4.3 | 4.0 | 3.7 | 3.2 | 3.0 |
| 80 | | 3.6 | 3.3 | 3.1 | 2.6 | 2.3 |
| 85 | | 2.9 | 2.8 | 2.6 | 2.1 | |
| 90 | | | 2.1 | 2.1 | | |

TLT 10576485 - M00000

Приведенная выше таблица грузоподъёмности носит только справочный характер. Действительную грузоподъёмность вашего крана см. на пленках с таблицей грузоподъёмности в кабине крановщика или в руководстве по эксплуатации.

Комбинация секций стрелы L-типа с основной стрелы 55 м (№ 2320.xx/1916.xx)

Комбинации секций стрелы L-типа для достижения длины стрелы от 72.5 м до 92.9 м

| | Длина | Количество секций основной стрелы и управляемого удлинителя стрелы | | | | | | | | | | | | | |
|-------------------------------|-------|--|----|----|----|----|----|----|----|-----|-----|-----|-----|-----|---|
| | | 1 | 1 | 1 | 1 | 1 | 1 | 1 | 1 | 1 | 1 | 1 | 1 | 1 | 1 |
| Шарнирн. секция | 10 м | 1 | 1 | 1 | 1 | 1 | 1 | 1 | 1 | 1 | 1 | 1 | 1 | 1 | 1 |
| Промежут. секция | 3 м | 1 | 1 | 1 | 1 | 1 | 1 | 1 | 1 | 1 | 1 | 1 | 1 | 1 | 1 |
| Промежут. секция | 6 м | 1 | 1 | 1 | 1 | 1 | 1 | 1 | 1 | 1 | 1 | 1 | 1 | 1 | 1 |
| Промежут. секция | 12 м | 3 | 3 | 3 | 3 | 3 | 3 | 3 | 3 | 3 | 3 | 3 | 3 | 3 | 3 |
| Секция с сужением | 12 м | 1 | 1 | 1 | 1 | 1 | 1 | 1 | 1 | 1 | 1 | 1 | 1 | 1 | 1 |
| Промежут. секция удл. | 3 м | 1 | | 1 | | 1 | | 1 | | 1 | | 1 | | 1 | |
| Промежут. секция удл. | 6 м | | 1 | 1 | | | 1 | 1 | | | 1 | 1 | | | |
| Промежут. секция удл. | 12 м | | | | 1 | 1 | 1 | 1 | 2 | 2 | 2 | 2 | 3 | 3 | |
| Головн. секц. удл. | 8 м | 1 | 1 | 1 | 1 | 1 | 1 | 1 | 1 | 1 | 1 | 1 | 1 | 1 | 1 |
| Макс. длина стрелы L-типа (м) | | 78 | 81 | 84 | 87 | 90 | 93 | 96 | 99 | 102 | 105 | 108 | 111 | 114 | |

Грузоподъёмность управляемого удлинителя (№ 1916.xx)

Основная стрела крана под углом 88°

Основная стрела 23 м

| Вылет (м) | Длина удлинителя (м) | | | | | | | |
|-----------|----------------------|------|------|------|------|------|-----|-----|
| | 20 | 29 | 41 | 53 | 62 | 71 | 83 | 95 |
| 7.9 | 70.7 | | | | | | | |
| 10 | 70.7 | 61.8 | | | | | | |
| 13 | 63.5 | 54.0 | 38.2 | | | | | |
| 15 | 53.4 | 48.4 | 35.4 | 25.8 | | | | |
| 17 | 45.7 | 43.0 | 32.5 | 24.8 | 18.2 | | | |
| 19 | 38.4 | 37.1 | 30.1 | 23.7 | 17.6 | 13.0 | | |
| 22 | 30.8 | 30.0 | 26.4 | 22.1 | 16.5 | 12.5 | 8.4 | |
| 24 | | 26.9 | 24.3 | 20.9 | 15.9 | 12.2 | 8.2 | 5.0 |
| 28 | | 22.2 | 20.4 | 18.8 | 14.8 | 11.6 | 7.9 | 5.0 |
| 30 | | 20.6 | 18.9 | 17.7 | 14.3 | 11.4 | 7.8 | 4.9 |
| 38 | | | 14.5 | 13.4 | 11.8 | 10.3 | 7.2 | 4.7 |
| 42 | | | 12.9 | 11.9 | 10.6 | 9.4 | 6.9 | 4.4 |
| 50 | | | | 9.6 | 8.4 | 7.9 | 6.0 | 4.0 |
| 60 | | | | | 6.5 | 5.9 | 4.8 | 3.2 |
| 70 | | | | | | 4.4 | 3.6 | 2.4 |
| 80 | | | | | | | 2.5 | |

Основная стрела 35 м

| Вылет (м) | Длина удлинителя (м) | | | | | | | |
|-----------|----------------------|------|------|------|------|------|-----|-----|
| | 20 | 29 | 41 | 53 | 62 | 71 | 83 | 95 |
| 8.3 | 69.2 | | | | | | | |
| 11 | 66.0 | 51.6 | | | | | | |
| 13 | 57.8 | 49.1 | 34.4 | | | | | |
| 16 | 45.8 | 42.5 | 31.7 | 22.6 | | | | |
| 18 | 39.6 | 38.1 | 29.7 | 21.9 | 15.8 | | | |
| 19 | 36.8 | 35.3 | 28.8 | 21.6 | 15.6 | 11.5 | | |
| 22 | 30.4 | 28.9 | 25.6 | 20.3 | 15.0 | 11.2 | 7.4 | |
| 24 | | 26.1 | 23.9 | 19.5 | 14.6 | 11.0 | 7.3 | 4.4 |
| 32 | | 12.1 | 17.5 | 16.0 | 13.4 | 10.4 | 7.1 | 4.3 |
| 42 | | | 13.1 | 12.0 | 10.6 | 9.1 | 6.6 | 4.1 |
| 50 | | | | 9.8 | 8.6 | 7.9 | 6.0 | 3.8 |
| 55 | | | | 8.0 | 7.6 | 6.9 | 5.6 | 3.5 |
| 60 | | | | | 6.8 | 6.0 | 5.0 | 3.2 |
| 70 | | | | | | 4.6 | 3.7 | 2.4 |
| 75 | | | | | | | 3.2 | 2.0 |
| 80 | | | | | | | 2.6 | |

Основная стрела 44 м

| Вылет (м) | Длина удлинителя (м) | | | | | | | |
|-----------|----------------------|------|------|------|------|------|-----|-----|
| | 20 | 29 | 41 | 53 | 62 | 71 | 83 | 95 |
| 8.7 | 57.8 | | | | | | | |
| 11 | 54.9 | 44.0 | | | | | | |
| 13 | 49.7 | 42.5 | 30.4 | | | | | |
| 16 | 40.8 | 37.3 | 28.7 | 19.8 | | | | |
| 18 | 35.9 | 33.3 | 27.0 | 19.4 | 14.1 | | | |
| 20 | 31.5 | 29.3 | 25.2 | 19.0 | 13.9 | 10.3 | | |
| 22 | 28.1 | 26.0 | 22.9 | 18.5 | 13.7 | 10.1 | 6.6 | |
| 26 | | 21.6 | 19.4 | 16.9 | 13.4 | 9.9 | 6.5 | 3.9 |
| 32 | | 17.6 | 15.7 | 14.4 | 12.5 | 9.7 | 6.5 | 3.9 |
| 40 | | | 12.6 | 11.5 | 10.2 | 8.9 | 6.2 | 3.8 |
| 44 | | | 11.2 | 10.3 | 9.2 | 8.0 | 6.1 | 3.8 |
| 55 | | | | 8.0 | 6.9 | 6.1 | 4.9 | 3.3 |
| 60 | | | | | 6.2 | 5.3 | 4.4 | 3.0 |
| 70 | | | | | | 4.1 | 3.2 | 2.2 |
| 75 | | | | | | | 2.7 | |
| 80 | | | | | | | 2.2 | |

Основная стрела 53 м

| Вылет (м) | Длина удлинителя (м) | | | | | | | |
|-----------|----------------------|------|------|------|------|-----|-----|-----|
| | 20 | 29 | 41 | 53 | 62 | 71 | 83 | 95 |
| 9 | 46.6 | | | | | | | |
| 11 | 44.1 | 35.7 | | | | | | |
| 14 | 39.9 | 33.3 | 24.6 | | | | | |
| 16 | 35.3 | 31.2 | 23.8 | 16.9 | | | | |
| 18 | 31.6 | 28.8 | 22.8 | 16.5 | 12.4 | | | |
| 20 | 27.9 | 26.0 | 21.7 | 16.0 | 12.2 | 9.1 | | |
| 24 | 12.1 | 21.3 | 18.8 | 15.0 | 11.7 | 8.8 | 5.8 | |
| 26 | | 19.6 | 17.4 | 14.3 | 11.6 | 8.8 | 5.8 | 3.3 |
| 32 | | 16.2 | 14.3 | 12.4 | 10.8 | 8.6 | 5.8 | 3.3 |
| 40 | | | 11.5 | 10.0 | 9.0 | 8.1 | 5.7 | 3.3 |
| 44 | | | 10.4 | 9.0 | 8.1 | 7.2 | 5.7 | 3.3 |
| 55 | | | | 7.0 | 6.1 | 5.4 | 4.3 | 2.8 |
| 60 | | | | | 5.5 | 4.7 | 3.7 | 2.4 |
| 65 | | | | | | 4.1 | 3.1 | 2.1 |
| 70 | | | | | | 3.6 | 2.6 | |
| 75 | | | | | | | 2.2 | |

Основная стрела 56 м

| Вылет (м) | Длина удлинителя (м) | | | | | | | |
|-----------|----------------------|------|------|------|------|------|-----|-----|
| | 20 | 29 | 35 | 41 | 53 | 62 | 71 | 74 |
| 9.1 | 43.1 | | | | | | | |
| 11 | 41.3 | 32.6 | | | | | | |
| 13 | 38.8 | 31.5 | 27.1 | | | | | |
| 14 | 37.7 | 30.7 | 26.4 | 22.8 | | | | |
| 16 | 33.8 | 29.0 | 25.3 | 21.9 | 15.7 | | | |
| 18 | 30.5 | 27.2 | 24.0 | 21.0 | 15.3 | 11.9 | | |
| 20 | 27.0 | 24.7 | 22.4 | 20.1 | 14.8 | 11.7 | 8.7 | |
| 22 | 24.4 | 22.2 | 21.0 | 18.8 | 14.3 | 11.4 | 8.6 | 7.8 |
| 24 | 12.1 | 20.4 | 19.0 | 17.9 | 13.8 | 11.1 | 8.4 | 7.7 |
| 32 | | 15.6 | 14.4 | 13.7 | 11.9 | 10.3 | 8.2 | 7.6 |
| 38 | | | 12.4 | 11.6 | 10.1 | 9.1 | 8.0 | 7.4 |
| 44 | | | | 10.0 | 8.6 | 7.9 | 6.8 | 6.6 |
| 55 | | | | | 6.7 | 5.9 | 5.1 | 4.9 |
| 60 | | | | | | 5.3 | 4.4 | 4.2 |
| 70 | | | | | | | 3.4 | 3.2 |
| 75 | | | | | | | | 2.7 |

Основная стрела 59 м

| Вылет (м) | Длина удлинителя (м) | | | | | |
|-----------|----------------------|------|------|------|------|--|
| | 20 | 29 | 35 | 41 | 50 | |
| 9.2 | 39.1 | | | | | |
| 12 | 36.7 | 29.4 | | | | |
| 13 | 35.7 | 28.8 | 24.8 | | | |
| 14 | 34.9 | 28.0 | 24.2 | 20.9 | | |
| 16 | 31.8 | 26.8 | 23.3 | 20.1 | 16.0 | |
| 18 | 29.0 | 25.5 | 22.3 | 19.3 | 15.4 | |
| 20 | 25.8 | 23.5 | 21.0 | 18.6 | 14.8 | |
| 22 | 23.4 | 21.2 | 20.0 | 17.6 | 14.3 | |
| 24 | 12.1 | 19.5 | 18.2 | 16.9 | 13.8 | |
| 32 | | 15.0 | 13.8 | 13.1 | 11.7 | |
| 36 | | | 12.5 | 11.7 | 10.5 | |
| 38 | | | 11.9 | 11.1 | 10.0 | |
| 42 | | | | 10.2 | 9.0 | |
| 44 | | | | 9.7 | 8.6 | |
| 48 | | | | | 7.9 | |
| 50 | | | | | 7.6 | |

TLT 10576485 - M00000

Указанны в тоннах грузоподъёмности с управляемым удлинителем (№ 1916.xx), противовесом 82.3 т и центральным балластом 36 т. Приведенная выше таблица грузоподъёмности носит только справочный характер. Действительную грузоподъёмность вашего крана см. на пленках с таблицей грузоподъёмности в кабине крановщика или в руководстве по эксплуатации.

Грузоподъёмность управляемого удлинителя (№ 1916.хх)

Основная стрела крана под углом 83°

Основная стрела 23 м

| Вылет (м) | Длина удлинителя (м) | | | | | | | |
|-----------|----------------------|------|------|------|------|------|-----|-----|
| | 20 | 29 | 44 | 53 | 62 | 71 | 83 | 95 |
| 11.7 | 70.7 | | | | | | | |
| 15 | 63.6 | 53.8 | | | | | | |
| 19 | 46.2 | 43.9 | 29.5 | | | | | |
| 22 | 37.1 | 36.3 | 26.8 | 22.8 | | | | |
| 24 | 32.1 | 32.5 | 25.0 | 21.8 | 16.1 | | | |
| 28 | | 26.2 | 22.1 | 20.4 | 15.4 | 11.9 | | |
| 32 | | 22.1 | 19.3 | 19.0 | 14.6 | 11.4 | 7.9 | |
| 34 | | | 18.2 | 17.9 | 14.4 | 11.2 | 7.8 | 4.9 |
| 42 | | | 14.4 | 14.4 | 12.2 | 10.1 | 7.1 | 4.6 |
| 48 | | | 10.8 | 11.9 | 10.7 | 9.1 | 6.6 | 4.2 |
| 50 | | | | 11.3 | 10.2 | 8.9 | 6.4 | 4.2 |
| 55 | | | | 9.7 | 9.0 | 8.0 | 6.1 | 3.8 |
| 65 | | | | | 6.6 | 6.5 | 5.0 | 3.2 |
| 70 | | | | | | 5.5 | 4.5 | 2.7 |
| 75 | | | | | | | 4.0 | 2.3 |
| 85 | | | | | | | 2.7 | |

Основная стрела 35 м

| Вылет (м) | Длина удлинителя (м) | | | | | | | |
|-----------|----------------------|------|------|------|------|------|-----|-----|
| | 20 | 29 | 41 | 53 | 62 | 71 | 83 | 95 |
| 13.1 | 64.5 | | | | | | | |
| 16 | 54.6 | 47.5 | | | | | | |
| 20 | 44.0 | 41.8 | 30.1 | | | | | |
| 24 | 34.0 | 33.9 | 26.8 | 20.3 | | | | |
| 26 | 30.1 | 30.7 | 25.5 | 19.8 | 14.6 | | | |
| 28 | | 27.8 | 24.2 | 19.4 | 14.4 | 10.9 | | |
| 32 | | 23.5 | 22.0 | 18.6 | 13.9 | 10.8 | 7.2 | |
| 34 | | 21.7 | 20.8 | 18.1 | 13.6 | 10.7 | 7.2 | |
| 36 | | | 19.4 | 17.6 | 13.4 | 10.5 | 7.1 | 4.3 |
| 38 | | | 18.2 | 17.1 | 13.1 | 10.3 | 7.1 | 4.3 |
| 46 | | | 14.1 | 13.9 | 12.2 | 9.5 | 6.6 | 4.1 |
| 55 | | | | 10.8 | 9.8 | 8.5 | 6.0 | 3.7 |
| 65 | | | | | 7.5 | 7.2 | 5.4 | 3.1 |
| 75 | | | | | | 5.3 | 4.8 | 2.5 |
| 80 | | | | | | | 4.1 | 2.2 |
| 85 | | | | | | | 3.3 | |

Основная стрела 44 м

| Вылет (м) | Длина удлинителя (м) | | | | | | | |
|-----------|----------------------|------|------|------|------|-----|-----|-----|
| | 20 | 29 | 41 | 53 | 62 | 71 | 83 | 95 |
| 14.2 | 51.6 | | | | | | | |
| 17 | 47.4 | 39.6 | | | | | | |
| 22 | 36.9 | 34.6 | 26.3 | | | | | |
| 24 | 32.2 | 31.1 | 25.1 | 18.3 | | | | |
| 26 | 29.2 | 28.4 | 23.8 | 18.1 | | | | |
| 28 | | 26.0 | 22.8 | 18.0 | 13.3 | | | |
| 30 | | 23.8 | 21.4 | 17.7 | 13.3 | 9.8 | | |
| 34 | | 20.6 | 19.4 | 17.0 | 12.9 | 9.8 | 6.5 | |
| 36 | | 12.1 | 18.1 | 16.3 | 12.7 | 9.7 | 6.5 | |
| 38 | | | 16.9 | 15.6 | 12.6 | 9.6 | 6.5 | 3.9 |
| 46 | | | 13.3 | 12.9 | 11.6 | 9.0 | 6.2 | 3.8 |
| 55 | | | | 10.1 | 9.2 | 8.0 | 5.7 | 3.6 |
| 65 | | | | | 7.1 | 6.5 | 5.0 | 3.0 |
| 75 | | | | | | 4.9 | 4.3 | 2.4 |
| 80 | | | | | | | 3.7 | 2.2 |
| 85 | | | | | | | 3.0 | |

Основная стрела 53 м

| Вылет (м) | Длина удлинителя (м) | | | | | | | |
|-----------|----------------------|------|------|------|------|-----|-----|-----|
| | 20 | 29 | 41 | 53 | 62 | 71 | 83 | 95 |
| 15.3 | 40.3 | | | | | | | |
| 18 | 37.6 | 31.5 | | | | | | |
| 22 | 33.3 | 28.8 | 22.5 | | | | | |
| 26 | 27.0 | 25.4 | 21.1 | 15.6 | | | | |
| 28 | 24.7 | 23.8 | 20.4 | 15.5 | 11.7 | | | |
| 32 | | 20.4 | 18.4 | 15.1 | 11.6 | 8.8 | | |
| 34 | | 19.2 | 17.5 | 14.9 | 11.6 | 8.8 | 5.8 | |
| 36 | | 18.0 | 16.6 | 14.3 | 11.5 | 8.7 | 5.8 | |
| 38 | | | 15.6 | 13.6 | 11.4 | 8.7 | 5.8 | 3.3 |
| 42 | | | 13.8 | 12.5 | 10.8 | 8.7 | 5.7 | 3.3 |
| 48 | | | 11.8 | 10.6 | 9.9 | 8.2 | 5.7 | 3.3 |
| 55 | | | | 9.0 | 8.2 | 7.6 | 5.3 | 3.3 |
| 60 | | | | 7.5 | 7.2 | 6.6 | 5.1 | 3.0 |
| 65 | | | | | 6.4 | 5.8 | 4.6 | 2.8 |
| 75 | | | | | | 4.4 | 3.6 | 2.2 |
| 85 | | | | | | | 2.6 | |

Основная стрела 56 м

| Вылет (м) | Длина удлинителя (м) | | | | | | | |
|-----------|----------------------|------|------|------|------|------|-----|-----|
| | 20 | 29 | 35 | 41 | 53 | 62 | 71 | 74 |
| 15.7 | 37.4 | | | | | | | |
| 19 | 34.6 | 29.0 | | | | | | |
| 22 | 31.7 | 27.0 | 23.9 | 20.8 | | | | |
| 26 | 26.4 | 24.2 | 22.1 | 19.8 | 14.6 | | | |
| 28 | 24.3 | 23.0 | 21.0 | 19.3 | 14.6 | 11.2 | | |
| 32 | | 19.7 | 18.9 | 17.7 | 14.2 | 11.2 | 8.3 | 7.6 |
| 36 | | 17.4 | 16.5 | 16.1 | 13.6 | 11.1 | 8.3 | 7.6 |
| 40 | | | 14.7 | 14.2 | 12.5 | 10.9 | 8.3 | 7.6 |
| 42 | | | 13.9 | 13.4 | 12.0 | 10.5 | 8.3 | 7.6 |
| 46 | | | | 12.1 | 10.8 | 9.8 | 8.1 | 7.5 |
| 48 | | | | 11.4 | 10.2 | 9.6 | 7.9 | 7.4 |
| 55 | | | | | 8.6 | 8.0 | 7.3 | 7.0 |
| 60 | | | | | 7.6 | 7.0 | 6.3 | 6.2 |
| 65 | | | | | | 6.3 | 5.5 | 5.4 |
| 75 | | | | | | | 4.2 | 4.1 |
| 80 | | | | | | | | 3.5 |

Основная стрела 59 м

| Вылет (м) | Длина удлинителя (м) | | | | | | | |
|-----------|----------------------|------|------|------|------|--|--|--|
| | 20 | 29 | 35 | 41 | 50 | | | |
| 16 | 34.4 | | | | | | | |
| 19 | 32.1 | 26.9 | | | | | | |
| 22 | 29.6 | 25.1 | 22.2 | | | | | |
| 24 | 27.5 | 24.2 | 21.3 | 18.8 | | | | |
| 26 | 25.4 | 23.0 | 20.7 | 18.4 | 14.6 | | | |
| 28 | 23.5 | 22.0 | 19.8 | 18.0 | 14.5 | | | |
| 32 | | 19.0 | 18.1 | 16.7 | 14.2 | | | |
| 36 | | 16.8 | 15.9 | 15.4 | 13.4 | | | |
| 38 | | 12.1 | 15.0 | 14.4 | 12.8 | | | |
| 40 | | | 14.2 | 13.6 | 12.3 | | | |
| 42 | | | 13.4 | 12.8 | 11.8 | | | |
| 44 | | | | 12.2 | 11.2 | | | |
| 46 | | | | 11.6 | 10.6 | | | |
| 48 | | | | 11.0 | 10.0 | | | |
| 50 | | | | | 9.6 | | | |
| 55 | | | | | 8.6 | | | |

TLT 10576485 - M00000

Указаны в тоннах грузоподъёмности с управляемым удлинителем (№ 1916.хх), противовесом 82.3 т и центральным балластом 36 т. Приведенная выше таблица грузоподъёмности носит только справочный характер. Действительную грузоподъёмность вашего крана см. на пленках с таблицей грузоподъёмности в кабине крановщика или в руководстве по эксплуатации.

Грузоподъёмность управляемого удлинителя (№ 1916.xx)

Основная стрела крана под углом 75°

Основная стрела 23 м

| Вылет (м) | Длина удлинителя (м) | | | | | | | |
|-----------|----------------------|------|------|------|------|------|-----|-----|
| | 20 | 29 | 41 | 53 | 62 | 71 | 83 | 95 |
| 18 | 50.5 | | | | | | | |
| 22 | 39.8 | 39.2 | | | | | | |
| 28 | 12.1 | 29.3 | 26.7 | | | | | |
| 32 | | 24.9 | 23.8 | 20.3 | | | | |
| 36 | | 21.5 | 21.1 | 19.5 | 14.5 | | | |
| 40 | | | 18.3 | 17.7 | 13.9 | 10.8 | | |
| 44 | | | 16.3 | 15.8 | 13.2 | 10.4 | 7.0 | |
| 48 | | | 14.3 | 14.1 | 12.6 | 10.0 | 6.8 | |
| 50 | | | | 13.3 | 12.1 | 9.8 | 6.7 | 4.3 |
| 55 | | | | 11.7 | 10.7 | 9.3 | 6.4 | 4.0 |
| 60 | | | | 9.6 | 9.6 | 8.3 | 6.1 | 3.7 |
| 65 | | | | | 8.3 | 7.5 | 5.7 | 3.4 |
| 70 | | | | | | 6.7 | 5.1 | 3.1 |
| 75 | | | | | | 5.9 | 4.7 | 2.8 |
| 80 | | | | | | | 4.3 | 2.5 |
| 85 | | | | | | | 3.8 | 2.2 |

Основная стрела 35 м

| Вылет (м) | Длина удлинителя (м) | | | | | | | |
|-----------|----------------------|------|------|------|------|------|-----|-----|
| | 20 | 29 | 41 | 53 | 62 | 71 | 83 | 95 |
| 22 | 36.9 | | | | | | | |
| 26 | 30.9 | 29.8 | | | | | | |
| 30 | 25.9 | 25.6 | 24.2 | | | | | |
| 36 | | 20.4 | 19.9 | 18.6 | | | | |
| 40 | | 12.1 | 17.4 | 16.6 | 13.4 | | | |
| 44 | | | 15.4 | 14.8 | 13.0 | 10.1 | | |
| 48 | | | 13.7 | 13.2 | 12.6 | 9.8 | 6.6 | |
| 50 | | | 13.0 | 12.5 | 12.1 | 9.6 | 6.5 | |
| 55 | | | | 11.0 | 10.6 | 9.3 | 6.2 | 3.9 |
| 60 | | | | 9.7 | 9.3 | 8.8 | 6.0 | 3.6 |
| 65 | | | | | 8.2 | 7.7 | 5.8 | 3.4 |
| 70 | | | | | 7.3 | 6.8 | 5.6 | 3.1 |
| 75 | | | | | | 6.0 | 5.4 | 2.9 |
| 80 | | | | | | 5.3 | 4.8 | 2.6 |
| 85 | | | | | | | 4.2 | 2.4 |
| 90 | | | | | | | 3.7 | 2.2 |

Основная стрела 44 м

| Вылет (м) | Длина удлинителя (м) | | | | | | | |
|-----------|----------------------|------|------|------|------|-----|-----|-----|
| | 20 | 29 | 41 | 53 | 62 | 71 | 83 | 95 |
| 24 | 31.0 | | | | | | | |
| 28 | 26.6 | 25.2 | | | | | | |
| 32 | 22.9 | 22.0 | 20.6 | | | | | |
| 38 | | 18.2 | 17.1 | 15.9 | | | | |
| 42 | | 16.0 | 15.4 | 14.2 | 12.7 | | | |
| 46 | | | 13.8 | 12.8 | 12.0 | 9.4 | | |
| 48 | | | 13.0 | 12.1 | 11.4 | 9.3 | | |
| 50 | | | 12.3 | 11.6 | 10.9 | 9.2 | 6.2 | |
| 55 | | | | 10.3 | 9.6 | 8.8 | 6.0 | 3.7 |
| 60 | | | | 9.0 | 8.6 | 7.8 | 5.8 | 3.5 |
| 65 | | | | 8.0 | 7.6 | 6.9 | 5.6 | 3.3 |
| 70 | | | | | 6.8 | 6.1 | 5.2 | 3.1 |
| 75 | | | | | | 5.5 | 4.6 | 2.9 |
| 80 | | | | | | 4.9 | 4.0 | 2.6 |
| 85 | | | | | | | 3.5 | 2.4 |
| 90 | | | | | | | 3.1 | 2.2 |

Основная стрела 53 м

| Вылет (м) | Длина удлинителя (м) | | | | | | | |
|-----------|----------------------|------|------|------|------|-----|-----|-----|
| | 20 | 29 | 41 | 53 | 62 | 71 | 83 | 95 |
| 25.2 | 26.7 | | | | | | | |
| 30 | 22.5 | 21.3 | | | | | | |
| 34 | 19.8 | 18.7 | 17.3 | | | | | |
| 36 | 12.1 | 17.6 | 16.3 | | | | | |
| 40 | | 15.8 | 14.6 | 13.4 | | | | |
| 44 | | 14.2 | 13.1 | 12.0 | 11.2 | | | |
| 48 | | | 11.9 | 10.8 | 10.1 | 8.7 | | |
| 50 | | | 11.3 | 10.3 | 9.6 | 8.6 | | |
| 55 | | | 10.1 | 9.1 | 8.4 | 7.6 | 5.6 | |
| 60 | | | | 8.1 | 7.5 | 6.7 | 5.5 | 3.1 |
| 65 | | | | 7.3 | 6.6 | 5.9 | 4.9 | 3.1 |
| 70 | | | | | 5.9 | 5.2 | 4.3 | 2.9 |
| 75 | | | | | 5.3 | 4.6 | 3.7 | 2.7 |
| 80 | | | | | | 4.0 | 3.2 | 2.3 |
| 85 | | | | | | 3.5 | 2.7 | |
| 90 | | | | | | | 2.3 | |

Основная стрела 56 м

| Вылет (м) | Длина удлинителя (м) | | | | | | | |
|-----------|----------------------|------|------|------|------|------|-----|-----|
| | 20 | 29 | 35 | 41 | 53 | 62 | 71 | 74 |
| 26 | 25.0 | | | | | | | |
| 30 | 21.7 | 20.5 | | | | | | |
| 34 | 19.1 | 18.0 | 17.3 | | | | | |
| 36 | 18.0 | 17.0 | 16.3 | 15.7 | | | | |
| 40 | | 15.2 | 14.5 | 14.0 | 12.8 | | | |
| 44 | | 13.7 | 13.1 | 12.6 | 11.5 | 10.7 | | |
| 46 | | | 12.4 | 11.9 | 10.9 | 10.1 | | |
| 48 | | | 11.9 | 11.4 | 10.3 | 9.6 | 8.3 | |
| 50 | | | 11.3 | 10.8 | 9.8 | 9.1 | 8.2 | 7.5 |
| 55 | | | | 9.7 | 8.7 | 8.0 | 7.2 | 7.0 |
| 60 | | | | | 7.7 | 7.1 | 6.3 | 6.1 |
| 65 | | | | | 6.9 | 6.3 | 5.5 | 5.4 |
| 70 | | | | | | 5.6 | 4.8 | 4.7 |
| 75 | | | | | | 5.0 | 4.2 | 4.1 |
| 80 | | | | | | | 3.7 | 3.6 |
| 85 | | | | | | | 3.3 | 3.1 |

Основная стрела 59 м

| Вылет (м) | Длина удлинителя (м) | | | | | | | |
|-----------|----------------------|------|------|------|------|--|--|--|
| | 20 | 29 | 35 | 41 | 50 | | | |
| 26.7 | 23.4 | | | | | | | |
| 28 | 22.4 | | | | | | | |
| 30 | 20.9 | | | | | | | |
| 32 | 19.6 | 18.5 | | | | | | |
| 34 | 18.4 | 17.3 | 16.6 | | | | | |
| 36 | 17.3 | 16.3 | 15.6 | 15.0 | | | | |
| 38 | | 15.4 | 14.8 | 14.2 | | | | |
| 40 | | 14.6 | 14.0 | 13.4 | 12.6 | | | |
| 42 | | 13.8 | 13.2 | 12.7 | 11.9 | | | |
| 44 | | 13.1 | 12.5 | 12.0 | 11.3 | | | |
| 46 | | 12.1 | 11.9 | 11.4 | 10.7 | | | |
| 48 | | | 11.4 | 10.9 | 10.2 | | | |
| 50 | | | 10.9 | 10.4 | 9.7 | | | |
| 55 | | | | 9.2 | 8.6 | | | |
| 60 | | | | | 7.6 | | | |
| 65 | | | | | 6.8 | | | |

TLT 10576485 - M00000

Указанны в тоннах грузоподъёмности с управляемым удлинителем (№ 1916.xx), противовесом 82.3 т и центральным балластом 36 т. Приведенная выше таблица грузоподъёмности носит только справочный характер. Действительную грузоподъёмность вашего крана см. на пленках с таблицей грузоподъёмности в кабине крановщика или в руководстве по эксплуатации.

Грузоподъёмность управляемого удлинителя (№ 1916.xx)

Основная стрела крана под углом 65°

Основная стрела 23 м

| Вылет (м) | Длина удлинителя (м) | | | | | | | |
|-----------|----------------------|------|------|------|------|-----|-----|-----|
| | 20 | 29 | 41 | 53 | 62 | 71 | 83 | 95 |
| 26 | Т | Т | Т | Т | Т | Т | Т | Т |
| 30 | 30.7 | 25.4 | | | | | | |
| 32 | 12.1 | 23.4 | | | | | | |
| 38 | | 18.9 | 18.4 | | | | | |
| 40 | | 17.7 | 17.3 | | | | | |
| 44 | | | 15.3 | 14.7 | | | | |
| 48 | | | 13.6 | 13.1 | | | | |
| 50 | | | 12.9 | 12.4 | 12.0 | | | |
| 55 | | | | 10.8 | 10.4 | 9.6 | | |
| 60 | | | | 9.5 | 9.2 | 8.7 | | |
| 65 | | | | | 8.1 | 7.6 | 6.0 | |
| 70 | | | | | 7.2 | 6.7 | 5.7 | 3.2 |
| 75 | | | | | | 6.0 | 5.4 | 3.0 |
| 80 | | | | | | 5.3 | 4.7 | 2.7 |
| 85 | | | | | | | 4.1 | 2.4 |
| 90 | | | | | | | 3.6 | 2.2 |

Основная стрела 35 м

| Вылет (м) | Длина удлинителя (м) | | | | | | | |
|-----------|----------------------|------|------|------|-----|-----|-----|-----|
| | 20 | 29 | 41 | 53 | 62 | 71 | 83 | 95 |
| 29.2 | Т | Т | Т | Т | Т | Т | Т | Т |
| 34 | 24.0 | 20.2 | | | | | | |
| 36 | 18.8 | 18.4 | | | | | | |
| 40 | | 16.1 | | | | | | |
| 42 | | 15.1 | 14.5 | | | | | |
| 44 | | 14.2 | 13.6 | | | | | |
| 50 | | | 11.5 | 10.9 | | | | |
| 55 | | | 10.1 | 9.5 | 9.1 | | | |
| 60 | | | | 8.3 | 7.9 | 7.3 | | |
| 65 | | | | 7.4 | 7.0 | 6.4 | | |
| 70 | | | | | 6.1 | 5.6 | 4.8 | |
| 75 | | | | | 5.4 | 4.9 | 4.2 | 3.0 |
| 80 | | | | | | 4.3 | 3.6 | 2.8 |
| 85 | | | | | | 3.8 | 3.1 | 2.3 |
| 90 | | | | | | | 2.7 | |
| 95 | | | | | | | 2.3 | |

Основная стрела 44 м

| Вылет (м) | Длина удлинителя (м) | | | | | | |
|-----------|----------------------|------|------|-----|-----|-----|-----|
| | 20 | 29 | 41 | 53 | 62 | 71 | 83 |
| 33 | Т | Т | Т | Т | Т | Т | Т |
| 38 | 19.2 | | | | | | |
| 40 | 16.1 | | | | | | |
| 46 | 15.0 | 14.6 | | | | | |
| 48 | | 12.1 | 11.5 | | | | |
| 55 | | 11.5 | 10.9 | | | | |
| 60 | | | 9.0 | 8.2 | | | |
| 65 | | | 7.9 | 7.3 | 6.6 | | |
| 70 | | | | 6.4 | 5.8 | 5.1 | |
| 75 | | | | 5.6 | 5.2 | 4.4 | 3.5 |
| 80 | | | | | 4.6 | 3.8 | 3.0 |
| 85 | | | | | 4.0 | 3.3 | 2.5 |
| 90 | | | | | | 2.9 | 2.0 |
| | | | | | | 2.5 | |

Основная стрела 53 м

| Вылет (м) | Длина удлинителя (м) | | | | | |
|-----------|----------------------|------|-----|-----|-----|-----|
| | 20 | 29 | 41 | 53 | 62 | 71 |
| 36.8 | Т | Т | Т | Т | Т | Т |
| 40 | 14.7 | | | | | |
| 42 | 13.4 | | | | | |
| 44 | 12.7 | 11.8 | | | | |
| 48 | 11.9 | 11.2 | | | | |
| 50 | | 10.1 | | | | |
| 55 | | 9.6 | 8.5 | | | |
| 60 | | | 7.5 | | | |
| 65 | | | 6.7 | 5.7 | | |
| 70 | | | 5.9 | 5.0 | 4.4 | |
| 75 | | | | 4.4 | 3.8 | 3.0 |
| 80 | | | | 3.9 | 3.3 | 2.5 |
| 85 | | | | | 2.8 | 2.1 |
| | | | | | 2.4 | |

Основная стрела 56 м

| Вылет (м) | Длина удлинителя (м) | | | | | | | |
|-----------|----------------------|------|-----|-----|-----|-----|-----|-----|
| | 20 | 29 | 35 | 41 | 53 | 62 | 71 | 74 |
| 38.1 | Т | Т | Т | Т | Т | Т | Т | Т |
| 44 | 13.3 | | | | | | | |
| 46 | 11.3 | 10.4 | | | | | | |
| 48 | 10.7 | 9.9 | | | | | | |
| 55 | | 9.4 | 8.8 | | | | | |
| 60 | | | 7.4 | 6.9 | | | | |
| 65 | | | 6.6 | 6.1 | 5.2 | | | |
| 70 | | | | 5.4 | 4.5 | 3.9 | | |
| 75 | | | | | 3.9 | 3.3 | 2.5 | 2.4 |
| 80 | | | | | 3.4 | 2.8 | 2.1 | |
| 85 | | | | | | 2.4 | | |
| | | | | | | 2.0 | | |

Основная стрела 59 м

| Вылет (м) | Длина удлинителя (м) | | | | |
|-----------|----------------------|-----|-----|-----|-----|
| | 20 | 29 | 35 | 41 | 50 |
| 39.4 | Т | Т | Т | Т | Т |
| 42 | 12.0 | | | | |
| 44 | 11.2 | | | | |
| 46 | 10.6 | | | | |
| 48 | 10.0 | 9.2 | | | |
| 50 | | 8.7 | 8.1 | | |
| 55 | | 8.3 | 7.7 | | |
| 60 | | 7.3 | 6.8 | 6.3 | |
| 65 | | | 6.0 | 5.6 | 4.9 |
| 70 | | | | 4.9 | 4.3 |
| 75 | | | | | 3.7 |
| | | | | | 3.3 |

TLT 10576485 - M00000

Указаны в тоннах грузоподъёмности с управляемым удлинителем (№ 1916.xx), противовесом 82.3 т и центральным балластом 36 т. Приведенная выше таблица грузоподъёмности носит только справочный характер. Действительную грузоподъёмность вашего крана см. на пленках с таблицей грузоподъёмности в кабине крановщика или в руководстве по эксплуатации.

Грузоподъёмность управляемого удлинителя (№ 1916.xx)

Основная стрела крана под углом 45°

Основная стрела 23 м

| Вылет (м) | Длина удлинителя (м) | | | | | | |
|-----------|----------------------|------|-----|-----|-----|-----|-----|
| | 20 | 29 | 41 | 53 | 62 | 71 | 83 |
| 35.4 | т | т | т | т | т | т | т |
| 38 | 18.9 | | | | | | |
| 44 | | 13.9 | | | | | |
| 46 | | 13.1 | | | | | |
| 55 | | | 9.9 | | | | |
| 65 | | | | 7.2 | | | |
| 70 | | | | 6.3 | 5.9 | | |
| 75 | | | | | 5.2 | | |
| 80 | | | | | | 4.1 | |
| 85 | | | | | | 3.6 | |
| 90 | | | | | | | 2.5 |
| 95 | | | | | | | 2.1 |

Основная стрела 35 м

| Вылет (м) | Длина удлинителя (м) | | | | | |
|-----------|----------------------|-----|-----|-----|-----|--|
| | 20 | 29 | 41 | 53 | 62 | |
| 43.8 | т | т | т | т | т | |
| 46 | 11.9 | | | | | |
| 55 | | 8.3 | | | | |
| 65 | | | 5.9 | | | |
| 75 | | | | 4.0 | | |
| 80 | | | | | 3.0 | |
| 85 | | | | | 2.6 | |

Основная стрела 44 м

| Вылет (м) | Длина удлинителя (м) | | | |
|-----------|----------------------|-----|-----|-----|
| | 20 | 29 | 41 | 53 |
| 50.2 | т | т | т | т |
| 60 | 8.0 | 5.7 | | |
| 70 | | | 3.7 | |
| 80 | | | | 2.1 |

Основная стрела 53 м

| Вылет (м) | Длина удлинителя (м) | |
|-----------|----------------------|-----|
| | 20 | 29 |
| 56.6 | т | т |
| 65 | 4.9 | 3.3 |

Основная стрела 56 м

| Вылет (м) | Длина удлинителя (м) | |
|-----------|----------------------|-----|
| | 20 | 29 |
| 58.7 | т | т |
| 60 | 3.9 | 3.8 |
| 70 | | 2.1 |

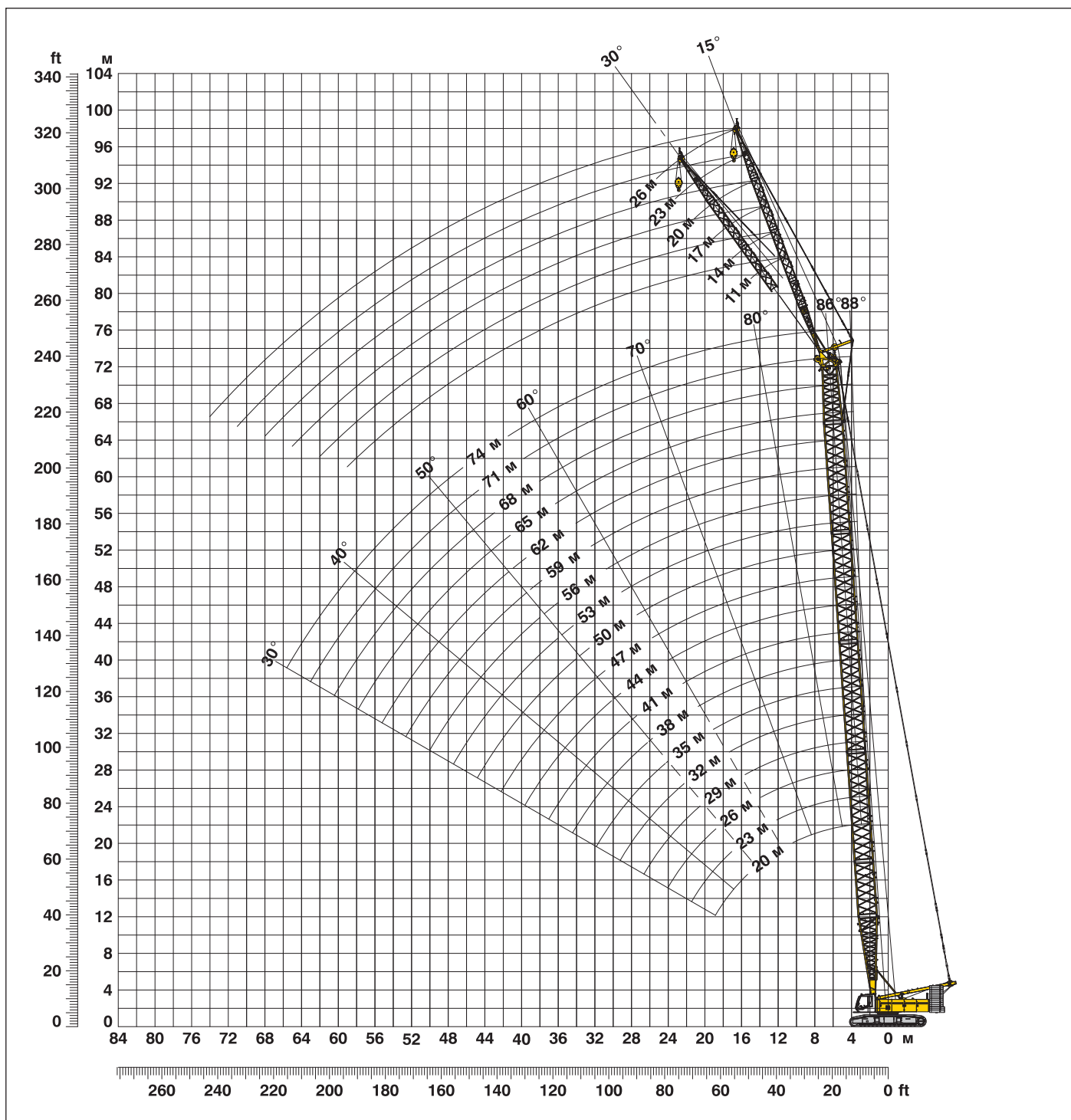
Основная стрела 59 м

| Вылет (м) | Длина удлинителя (м) |
|-----------|----------------------|
| | 20 |
| 60.8 | т |
| | 2.9 |

TLT 10576485 - M00000

Указанны в тоннах грузоподъёмности с управляемым удлинителем (№ 1916.xx), противовесом 82.3 т и центральным балластом 36 т. Приведенная выше таблица грузоподъёмности носит только справочный характер. Действительную грузоподъёмность вашего крана см. на пленках с таблицей грузоподъёмности в кабине крановщика или в руководстве по эксплуатации.

Жёсткомонтируемый удлинитель (№ 1008.xx) 15° и 30° при диапазоне углов основной стрелы от 88° до 30°



Комбинация секций стрелы для основной стрелы 20 м - 77 м – см. табл. 1 на стр. 10
Конфигурация с жёсткомонтируемым удлинителем стрелы от 11 м до 26 м

| | Длина | Количество секций жёсткомонтируемого удлинителя стрелы | | | | | |
|---|-------|--|----|----|----|----|----|
| Шарнирная секция удл. | 5.5 м | 1 | 1 | 1 | 1 | 1 | 1 |
| Промежуточная секция удл. | 3 м | | 1 | | 1 | | 1 |
| Промежуточная секция удл. | 6 м | | | 1 | 1 | 2 | 2 |
| Головная секция удл. | 5.5 м | 1 | 1 | 1 | 1 | 1 | 1 |
| Длина жёсткомонт. удлинителя стрелы (м) | | 11 | 14 | 17 | 20 | 23 | 26 |

Грузоподъёмность жёсткомонт. удлинителя (№ 1008.xx) установленного под углом 15° к основной стреле крана

Основная стрела 20 м

| Radius (m) | Fixed jib length in (m) | | | |
|---------------|-------------------------|------|------|------|
| | 11 | 14 | 20 | 26 |
| 9 | 35.9 | 35.5 | t | t |
| 11 | 35.9 | 34.0 | 28.9 | |
| 12 | 35.9 | 33.2 | 27.7 | 19.8 |
| 14 | 35.9 | 31.5 | 25.5 | 18.3 |
| 16 | 35.1 | 29.9 | 23.9 | 17.1 |
| 20 | 32.8 | 26.5 | 20.0 | 15.1 |
| 24 | 27.5 | 23.2 | 17.0 | 13.4 |
| 28 | 24.0 | 20.7 | 14.8 | 11.7 |
| 30 | 23.0 | 19.5 | 13.8 | 11.1 |
| 32 | | 18.4 | 13.0 | 10.5 |
| 38 | | | 11.3 | 9.0 |
| 44 | | | | 7.9 |

Основная стрела 29 м

| Вылет (м) | Длина удлинителя (м) | | | |
|--------------|----------------------|------|------|------|
| | 11 | 14 | 20 | 26 |
| 8 | 35.9 | 35.9 | | |
| 10 | 35.9 | 35.2 | 30.2 | |
| 12 | 35.9 | 34.2 | 28.5 | 19.7 |
| 16 | 35.9 | 32.0 | 25.0 | 17.3 |
| 20 | 34.7 | 29.9 | 21.9 | 15.4 |
| 28 | 27.6 | 24.6 | 17.1 | 13.0 |
| 32 | 23.0 | 21.8 | 15.3 | 11.6 |
| 36 | 19.3 | 19.7 | 13.7 | 10.6 |
| 38 | 17.8 | 18.2 | 13.2 | 10.1 |
| 40 | | 16.8 | 12.7 | 9.7 |
| 46 | | | 11.4 | 8.7 |
| 50 | | | | 8.1 |

Основная стрела 38 м

| Вылет (м) | Длина удлинителя (м) | | | |
|--------------|----------------------|------|------|------|
| | 11 | 14 | 20 | 26 |
| 6.3 | 35.9 | | | |
| 8 | 35.9 | 35.8 | | |
| 10 | 35.9 | 35.2 | 29.4 | |
| 13 | 35.9 | 33.6 | 26.8 | 18.9 |
| 16 | 35.9 | 32.3 | 24.7 | 17.3 |
| 20 | 35.9 | 30.3 | 22.6 | 15.6 |
| 28 | 27.0 | 26.2 | 18.6 | 13.5 |
| 36 | 18.7 | 19.0 | 15.1 | 11.5 |
| 46 | 12.5 | 12.8 | 12.5 | 9.5 |
| 48 | | 11.9 | 12.1 | 9.2 |
| 55 | | | 9.7 | 8.4 |
| 60 | | | | 7.9 |

Основная стрела 47 м

| Вылет (м) | Длина удлинителя (м) | | | |
|--------------|----------------------|------|------|------|
| | 11 | 14 | 20 | 26 |
| 6.6 | 35.9 | | | |
| 8 | 35.9 | 35.8 | | |
| 11 | 35.9 | 34.5 | 28.3 | |
| 13 | 35.9 | 33.7 | 26.9 | 18.5 |
| 16 | 35.9 | 32.6 | 25.1 | 17.1 |
| 20 | 34.8 | 31.1 | 22.9 | 15.7 |
| 28 | 26.4 | 26.8 | 19.8 | 13.7 |
| 36 | 18.1 | 18.4 | 16.8 | 12.3 |
| 50 | 10.2 | 10.5 | 11.0 | 9.7 |
| 55 | | 8.7 | 9.1 | 9.0 |
| 60 | | | 7.6 | 8.0 |
| 65 | | | | 6.7 |

Основная стрела 56 м

| Вылет (м) | Длина удлинителя (м) | | | |
|--------------|----------------------|------|------|------|
| | 11 | 14 | 20 | 26 |
| 6.9 | 35.9 | | | |
| 9 | 35.9 | 34.5 | | |
| 11 | 35.9 | 33.7 | 26.6 | |
| 13 | 35.9 | 32.8 | 25.5 | 17.8 |
| 20 | 34.3 | 29.9 | 22.0 | 15.5 |
| 28 | 25.4 | 25.6 | 19.5 | 13.7 |
| 36 | 17.4 | 17.8 | 17.3 | 12.7 |
| 44 | 12.3 | 12.6 | 13.1 | 11.2 |
| 55 | 7.8 | 8.0 | 8.5 | 8.9 |
| 60 | 6.2 | 6.5 | 7.0 | 7.4 |
| 70 | | | 4.5 | 4.9 |
| 75 | | | | 3.9 |

Основная стрела 62 м

| Вылет (м) | Длина удлинителя (м) | | | |
|--------------|----------------------|------|------|------|
| | 11 | 14 | 20 | 26 |
| 7.1 | 35.9 | | | |
| 9 | 35.9 | 33.9 | | |
| 11 | 35.9 | 33.2 | 25.5 | |
| 13 | 35.9 | 32.4 | 24.7 | 17.3 |
| 20 | 32.7 | 28.9 | 21.6 | 15.2 |
| 28 | 24.3 | 24.5 | 19.3 | 13.6 |
| 36 | 17.0 | 17.3 | 17.7 | 12.6 |
| 44 | 11.8 | 12.1 | 12.7 | 11.5 |
| 55 | 7.3 | 7.6 | 8.1 | 8.5 |
| 65 | 4.5 | 4.8 | 5.2 | 5.6 |
| 75 | | | 3.1 | 3.5 |
| 80 | | | | 2.6 |

Основная стрела 68 м

| Вылет (м) | Длина удлинителя (м) | | | |
|--------------|----------------------|------|------|------|
| | 11 | 14 | 20 | 26 |
| 7.3 | 35.9 | | | |
| 9 | 35.9 | 32.8 | | |
| 11 | 35.8 | 32.3 | 24.3 | |
| 14 | 34.9 | 30.9 | 23.2 | 16.7 |
| 20 | 31.1 | 27.8 | 20.9 | 14.9 |
| 28 | 23.4 | 23.5 | 18.8 | 13.4 |
| 36 | 16.3 | 16.5 | 16.9 | 12.5 |
| 44 | 11.4 | 11.7 | 12.3 | 11.7 |
| 55 | 6.9 | 7.1 | 7.6 | 8.1 |
| 70 | 3.0 | 3.2 | 3.7 | 4.1 |
| 75 | | 2.3 | 2.7 | 3.1 |
| 80 | | | | 2.2 |

Основная стрела 71 м

| Вылет (м) | Длина удлинителя (м) | | | |
|--------------|----------------------|------|------|------|
| | 11 | 14 | 20 | 26 |
| 7.4 | 35.8 | | | |
| 9 | 35.2 | 32.2 | | |
| 11 | 33.9 | 31.0 | 24.0 | |
| 14 | 32.6 | 29.4 | 22.8 | 16.3 |
| 16 | 31.9 | 28.7 | 21.9 | 15.8 |
| 20 | 29.3 | 26.9 | 20.7 | 14.6 |
| 28 | 22.9 | 23.1 | 18.7 | 13.3 |
| 36 | 15.9 | 16.1 | 16.5 | 12.4 |
| 44 | 11.2 | 11.5 | 11.9 | 11.6 |
| 55 | 6.6 | 6.9 | 7.4 | 7.9 |
| 65 | 3.9 | 4.1 | 4.6 | 5.0 |
| 75 | | 2.0 | 2.5 | 2.9 |

Основная стрела 74 м

| Вылет (м) | Длина удлинителя (м) | | |
|--------------|----------------------|------|------|
| | 11 | 14 | 17 |
| 7.6 | 35.1 | | |
| 9 | 34.3 | 31.1 | |
| 10 | 32.8 | 30.8 | 27.8 |
| 12 | 31.2 | 28.3 | 26.7 |
| 16 | 30.1 | 26.9 | 24.4 |
| 20 | 27.8 | 25.5 | 23.4 |
| 28 | 22.4 | 22.3 | 21.1 |
| 36 | 15.5 | 15.7 | 15.9 |
| 44 | 10.9 | 11.1 | 11.3 |
| 55 | 6.4 | 6.6 | 6.9 |
| 70 | 2.5 | 2.8 | 3.0 |
| 75 | | | 2.0 |

TLT 10576485 - M00000

Указаны в тоннах грузоподъёмности с жёсткомонтируемым удлинителем (№ 1008.xx), противовесом 82.3 т и центральным балластом 36 т. Приведенная выше таблица грузоподъёмности носит только справочный характер. Действительную грузоподъёмность вашего крана см. на пленках с таблицей грузоподъёмности в кабине крановщика или в руководстве по эксплуатации.

Грузоподъёмность жёсткомонт. удлинителя (№ 1008.хх) установленного под углом 30° к основной стреле крана

Основная стрела 20 м

| Radius (m) | Fixed jib length in (m) | | | |
|---------------|-------------------------|------|------|------|
| | 11 | 14 | 20 | 26 |
| t | t | t | t | t |
| 11 | 34.8 | | | |
| 12 | 32.7 | 26.9 | | |
| 14 | 29.8 | 24.7 | 17.5 | |
| 18 | 25.1 | 21.6 | 15.1 | 12.1 |
| 20 | 23.4 | 20.1 | 14.0 | 11.3 |
| 24 | 21.5 | 17.6 | 12.3 | 9.8 |
| 26 | 20.3 | 16.7 | 11.7 | 9.2 |
| 28 | 19.6 | 15.9 | 11.2 | 8.7 |
| 30 | 19.0 | 15.2 | 10.8 | 8.3 |
| 34 | | 14.5 | 9.8 | 7.6 |
| 40 | | | 9.1 | 6.8 |
| 46 | | | | 6.4 |

Основная стрела 29 м

| Вылет (м) | Длина удлинителя (м) | | | |
|--------------|----------------------|------|------|------|
| | 11 | 14 | 20 | 26 |
| t | t | t | t | t |
| 10 | 35.9 | | | |
| 11 | 35.2 | 28.9 | | |
| 15 | 30.8 | 25.8 | 17.8 | |
| 18 | 27.6 | 24.0 | 16.0 | 12.0 |
| 24 | 23.3 | 20.1 | 13.4 | 10.2 |
| 28 | 22.0 | 18.2 | 12.2 | 9.2 |
| 32 | 20.2 | 16.7 | 11.2 | 8.5 |
| 36 | 19.2 | 15.7 | 10.6 | 7.9 |
| 38 | 17.9 | 15.3 | 10.2 | 7.6 |
| 40 | | 15.0 | 9.9 | 7.4 |
| 46 | | | 9.5 | 6.8 |
| 50 | | | | 6.6 |

Основная стрела 38 м

| Вылет (м) | Длина удлинителя (м) | | | |
|--------------|----------------------|------|------|------|
| | 11 | 14 | 20 | 26 |
| t | t | t | t | t |
| 8.9 | 35.9 | | | |
| 11 | 35.7 | 28.3 | | |
| 15 | 32.3 | 25.9 | 17.5 | |
| 19 | 28.7 | 23.5 | 15.6 | 12.0 |
| 20 | 27.8 | 23.4 | 15.2 | 11.7 |
| 28 | 23.2 | 19.1 | 12.6 | 9.6 |
| 36 | 19.0 | 16.6 | 11.1 | 8.4 |
| 44 | 13.7 | 14.0 | 9.9 | 7.4 |
| 46 | 12.6 | 13.0 | 9.7 | 7.2 |
| 48 | | 12.0 | 9.5 | 7.1 |
| 55 | | | 9.2 | 6.7 |
| 60 | | | | 6.5 |

Основная стрела 47 м

| Вылет (м) | Длина удлинителя (м) | | | |
|--------------|----------------------|------|------|------|
| | 11 | 14 | 20 | 26 |
| t | t | t | t | t |
| 9.3 | 35.9 | | | |
| 12 | 35.5 | 28.8 | | |
| 15 | 33.6 | 27.2 | 17.5 | |
| 19 | 30.1 | 24.6 | 16.1 | 12.0 |
| 20 | 29.5 | 24.0 | 15.8 | 11.7 |
| 28 | 24.8 | 21.0 | 13.4 | 9.9 |
| 36 | 18.5 | 18.2 | 11.8 | 8.7 |
| 44 | 13.2 | 13.5 | 10.8 | 7.8 |
| 50 | 10.4 | 10.7 | 10.0 | 7.3 |
| 55 | | 8.8 | 9.4 | 6.9 |
| 60 | | | 7.7 | 6.7 |
| 65 | | | | 6.6 |

Основная стрела 56 м

| Вылет (м) | Длина удлинителя (м) | | | |
|--------------|----------------------|------|------|------|
| | 11 | 14 | 20 | 26 |
| t | t | t | t | t |
| 9.6 | 35.9 | | | |
| 12 | 35.3 | 28.0 | | |
| 16 | 32.6 | 25.7 | 17.2 | |
| 19 | 30.4 | 24.2 | 16.1 | 11.8 |
| 28 | 25.9 | 20.8 | 13.6 | 10.1 |
| 36 | 17.9 | 18.0 | 12.1 | 9.0 |
| 44 | 12.6 | 13.0 | 11.0 | 8.1 |
| 55 | 7.9 | 8.2 | 8.9 | 7.2 |
| 60 | 6.3 | 6.6 | 7.2 | 6.9 |
| 65 | | 5.3 | 5.8 | 6.4 |
| 70 | | | 4.6 | 5.1 |
| 75 | | | | 4.0 |

Основная стрела 62 м

| Вылет (м) | Длина удлинителя (м) | | | |
|--------------|----------------------|------|------|------|
| | 11 | 14 | 20 | 26 |
| t | t | t | t | t |
| 9.8 | 34.1 | | | |
| 12 | 33.1 | 26.7 | | |
| 16 | 30.6 | 24.8 | 17.0 | |
| 19 | 28.9 | 23.8 | 16.2 | 11.7 |
| 28 | 25.1 | 20.6 | 13.7 | 10.2 |
| 36 | 17.5 | 18.0 | 12.3 | 9.1 |
| 44 | 12.2 | 12.6 | 11.3 | 8.3 |
| 55 | 7.5 | 7.8 | 8.5 | 7.4 |
| 65 | 4.6 | 4.9 | 5.5 | 6.0 |
| 70 | | 3.7 | 4.3 | 4.8 |
| 75 | | | 3.2 | 3.7 |
| 80 | | | | 2.7 |

Основная стрела 68 м

| Вылет (м) | Длина удлинителя (м) | | | |
|--------------|----------------------|------|------|------|
| | 11 | 14 | 20 | 26 |
| t | t | t | t | t |
| 10 | 31.8 | | | |
| 12 | 31.1 | 25.6 | | |
| 16 | 28.8 | 24.1 | 17.0 | |
| 20 | 26.9 | 22.9 | 16.0 | 11.7 |
| 28 | 23.8 | 20.0 | 14.0 | 10.3 |
| 36 | 16.9 | 17.3 | 12.6 | 9.3 |
| 44 | 11.8 | 12.2 | 11.5 | 8.4 |
| 55 | 7.1 | 7.4 | 8.1 | 7.6 |
| 65 | 4.2 | 4.5 | 5.1 | 5.7 |
| 70 | 3.1 | 3.4 | 3.9 | 4.4 |
| 75 | | 2.3 | 2.9 | 3.4 |
| 80 | | | | 2.4 |

Основная стрела 71 м

| Вылет (м) | Длина удлинителя (м) | | | |
|--------------|----------------------|------|------|------|
| | 11 | 14 | 20 | 26 |
| t | t | t | t | t |
| 10.1 | 30.1 | | | |
| 12 | 29.0 | 25.3 | | |
| 16 | 26.7 | 24.0 | 17.3 | |
| 20 | 25.4 | 22.5 | 16.4 | 11.6 |
| 28 | 22.6 | 19.9 | 14.3 | 10.4 |
| 36 | 16.5 | 16.9 | 12.9 | 9.3 |
| 44 | 11.6 | 12.0 | 11.7 | 8.5 |
| 55 | 6.9 | 7.2 | 7.9 | 7.6 |
| 65 | 4.0 | 4.3 | 4.9 | 5.5 |
| 70 | 2.9 | 3.2 | 3.7 | 4.3 |
| 75 | | 2.1 | 2.7 | 3.2 |
| 80 | | | | 2.2 |

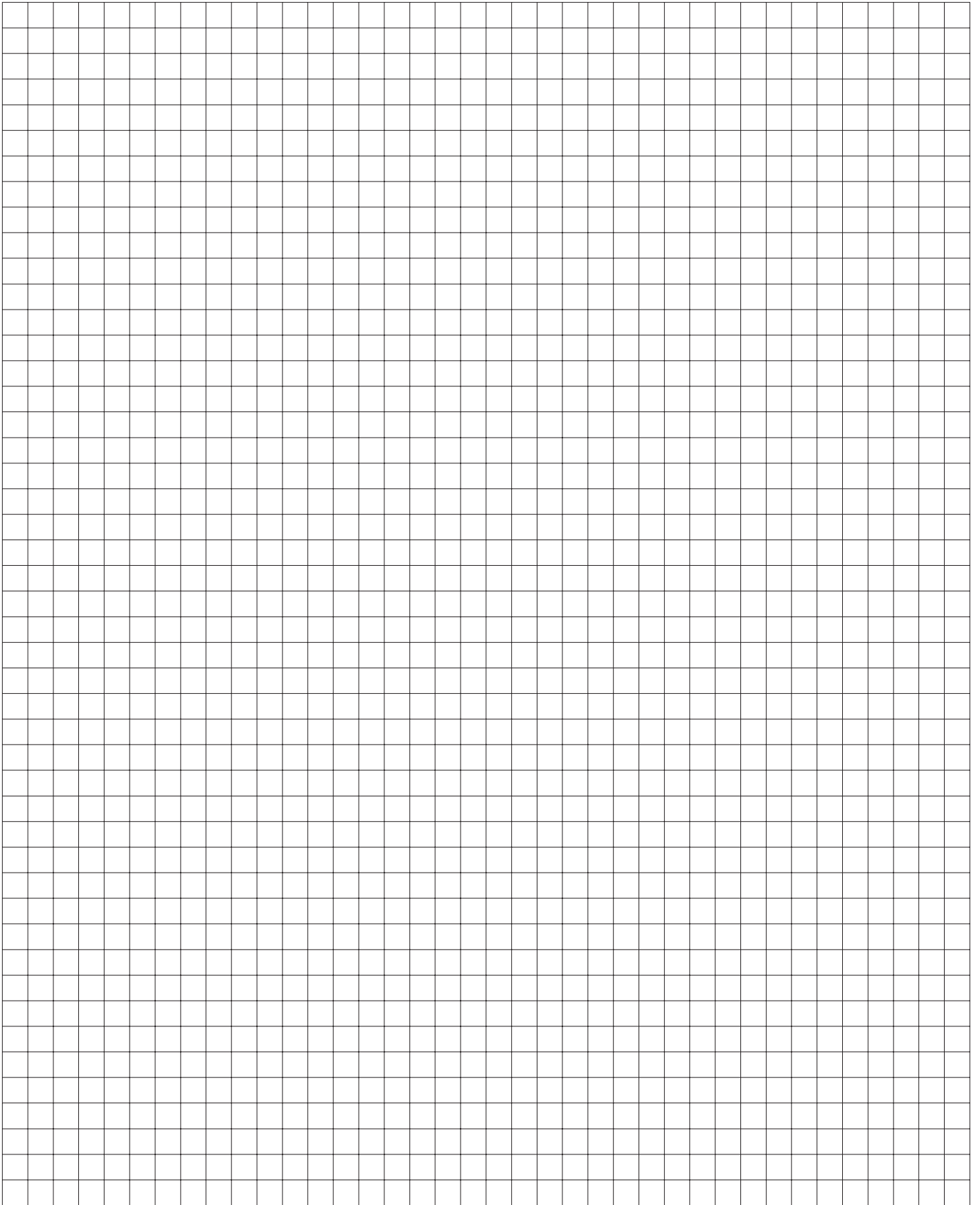
Основная стрела 74 м

| Вылет (м) | Длина удлинителя (м) | | | |
|--------------|----------------------|------|------|---|
| | 11 | 14 | 17 | |
| t | t | t | t | t |
| 10.2 | 28.8 | | | |
| 13 | 26.0 | 24.1 | | |
| 14 | 25.1 | 23.7 | 20.4 | |
| 16 | 24.9 | 22.8 | 20.6 | |
| 20 | 24.2 | 21.4 | 19.1 | |
| 28 | 21.7 | 19.1 | 16.8 | |
| 36 | 16.1 | 16.5 | 15.1 | |
| 44 | 11.3 | 11.7 | 12.0 | |
| 55 | 6.7 | 7.0 | 7.4 | |
| 65 | 3.8 | 4.1 | 4.4 | |
| 70 | 2.7 | 2.9 | 3.3 | |
| 75 | | | 2.2 | |

TLT 10576485 - M00000

Указаны в тоннах грузоподъёмности с жёсткомонтируемым удлинителем (№ 1008.хх), противовесом 82.3 т и центральным балластом 36 т. Приведенная выше таблица грузоподъёмности носит только справочный характер. Действительную грузоподъёмность вашего крана см. на пленках с таблицей грузоподъёмности в кабине крановщика или в руководстве по эксплуатации.

Для записей



Liebherr-Werk Nenzing GmbH

Dr. Hans Liebherr Str. 1, 6710 Nenzing/Austria
Tel.: +43 50809 41-473, Fax: +43 50809 41-499
crawler.crane@liebherr.com, www.liebherr.com
facebook.com/LiebherrConstruction