

---

# Para onde o vento soprar

---

Guindastes para energia eólica

**LIEBHERR**

Guindastes móveis sobre esteiras e pneus





# Definições dos termos






Raio

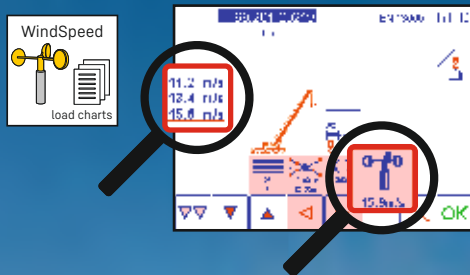
Altura de hub (rotor)

Altura do gancho

## Conceitos para energia eólica

	Tamanho da instalação	Transporte econômico	Deslocamento na Obra	Flexibilidade
LTM 	■ ■ ■ ■ □ □	■ ■ ■ ■ ■ ■	■ ■ ■ ■ □	■ ■ ■ ■ ■ ■
LR 	■ ■ ■ ■ ■ ■	■ ■ □ □ □ □	■ ■ ■ ■ □	■ ■ ■ ■ ■ ■
LR-W 	■ ■ ■ ■ □	■ ■ □ □ □ □	■ ■ ■ ■ ■ ■	■ ■ □ □ □ □
LG 	■ ■ ■ ■ ■ ■	■ ■ ■ □ □ □	■ ■ ■ □ □ □	■ ■ ■ □ □ □

Maior flexibilidade e segurança, utilizando tabelas de carga com diferentes velocidades máximas de vento.



# Conceitos para energia eólica

## Guindastes telescópicos

### Guindaste móvel telescópico

- Circulação em vias públicas
- Transporte econômico e montagem em curto prazo
- Espaço necessário limitado, para montagem do guindaste
- Circulação em obras com lança telescópica retraída, sistema de ancoragem-Y, equipamento adicional e contrapeso parcial em vias com 3 m de largura
- Universalmente utilizado: Indústria, infraestruturas, energia eólica



Altura de hub	LTM 1350-6.1	LTM 1400-7.1	LTM 1450-8.1	LTM 1500-8.1	LTM 1650-8.1	LTM 1750-9.1	LTM 11200-9.1
80 m	21,1 t	27,5 t	27,2 t	56 t	68 t	92,1 t	141 t
100 m	10,1 t	14,9 t	14,9 t	31 t	45 t	65,6 t	97 t
140 m	-	-	-	-	12,7 t	14,3 t	26,1 t
	Página 6	Página 8	Página 10	Página 12	Página 14	Página 16	Página 18

### Exemplo:

Você está procurando por um guindaste móvel para içar uma turbina eólica com uma altura do rotor de 100 m. O peso máximo da unidade é de aproximadamente 25 t.

Altura de hub	LTM 1350-6.1	LTM 1400-7.1	LTM 1450-8.1	LTM 1500-8.1	LTM 1650-8.1	LTM 1750-9.1	LTM 11200-9.1
100 m	10,1 t	14,9 t	14,9 t	31 t	45 t	65,6 t	97 t
	Página 6	Página 8	Página 10	Página 12	Página 14	Página 16	Página 18



A partir do LTM 1500-8.1 você encontrará a solução adequada para seu projeto. Veja na página 12.

## Guindastes de lança treliçada

### Guindastes sobre esteiras com lança treliçada LR

- Maior capacidade e altura de elevação
- Transitável com equipamento completo em vias largas
- Universalmente utilizado: carga pesada, indústria, parque eólico
- Eficiente para operação em parques eólicos, bem como para unidades individuais

### Guindastes sobre esteiras estreitas e lança treliçada LR 1700-1.0W

- Transitável em estradas estreitas
- Condução com longos sistemas de lanças
- Com sistema derrick, também capaz para grandes turbinas
- Especialmente eficiente para operação em parques eólicos

### Guindastes móveis com lança treliçada LG 1800-1.0

- Unidade base (veículo) transitável em vias públicas
- Menos itens para transportar do que guindastes de esteiras com lança treliçada
- Universalmente utilizado: carga pesada, indústria, parques eólicos
- Eficiente para operação em parques eólicos, bem como para unidades individuais
- Desmontagem do guindaste para realocação, unidade básica translada com apenas 3 m de largura



### Guindaste de lança treliçada sem sistema derrick

Instalação econômica de turbinas eólicas com até 120 m de altura de hub (rotor).

Altura de hub	LR 1500	LR 1700-1.0	LR 1700-1.0W	LR 1800-1.0	LR 11000	LG 1800-1.0
80 m	118 t	170 t	170 t	185 t	253 t	185 t
100 m	88 t	151 t	145 t	172 t	253 t	174 t
	Página 20	Página 22	Página 24	Página 26	Página 28	Página 30

### Guindaste de lança treliçada com sistema derrick

Utilização máxima da capacidade de carga

Altura de hub	LR 1500	LR 1700-1.0	LR 1700-1.0W	LR 1800-1.0	LR 11000	LG 1800-1.0
80 m	113 t					
100 m	90 t					
140 m	51 t	135 t	138 t	157 t	202 t	167 t
165 m	-	105 t	108 t	126 t	140 t	121 t
170 m	-	-	-	115 t	123 t	143 t
180 m	-	-	-	80 t	110 t	135 t
190 m	-	-	-	-	87 t	-
	Página 20	Página 22	Página 24	Página 26	Página 28	Página 30



# Guindaste móvel telescópico



350 t



70 m



455 kW  
619 PS



180 kW  
245 PS



140 t



12x6x12  
12x8x12



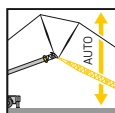
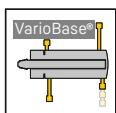
85 km/h



# LTM 1350-6.1

## A real power pack, but flexible as well!

- Chassi com 6 eixos para todo o terreno
- A maior lança telescópica da sua classe
- Automontagem do sistema de ancoragem-Y para lança telescópica
- Capacidade superior de carga no jib fixo para montagem e manutenção de turbinas eólicas
- Manobras sensíveis devido ao confortável sistema de direção em todas as rodas e conversor de torque
- Logística de transporte econômica para capacidades máximas assim como para longos raios, sendo necessário apenas um contrapeso parcial.



### Lança telescópica + sistema de ancoragem-Y + jib fixo

Altura de hub (rotor)	Capacidade máxima no raio	Altura do gancho	Sistema
60 m	35 t x 16 m	70 m	TYVEF
80 m	21,1 t x 18 m	88 m	TYVEF
100 m	8,2 t x 22 m	106 m	TYVEFH



### Lança telescópica + sistema de ancoragem-Y + jib móvel

Altura de hub (rotor)	Capacidade máxima no raio	Altura do gancho	Sistema
60 m	31 t x 18 m	71 m	TYVEN
80 m	17,3 t x 24 m	92 m	TYVEN
100 m	10,1 t x 30 m	109 m	TYVEN



# Guindaste móvel telescópico



400 t



60 m



450 kW  
612 PS



240 kW  
326 PS



140 t



14 x 6 x 14  
14 x 8 x 14



85 km/h





# LTM 1400-7.1

## Manoeuvrable and flexible with seven axles.

- Chassi com 7 eixos em todo terreno
- Forte sistema de lança devido ao sistema de ancoragem-Y e espaçador
- Auto-montagem do sistema de ancoragem-Y para lança telescópica
- Manobras sensíveis devido ao confortável sistema de direção em todas as rodas e conversor de torque
- Ajuste hidráulico variável do raio do contrapeso de 5,6 m a 6,6 m, reduzindo assim o transporte de contrapesos
- Logística de transporte econômica para capacidades máximas assim como para longos raios, sendo necessário apenas um contrapeso parcial.

## Lança telescópica + sistema de ancoragem-Y + jib fixo

Altura de hub (rotor)	Capacidade máxima com raio	Altura do gancho	Sistema
60 m	29,3 t x 16 m	70 m	TYSF
80 m	16,8 t x 16 m	87 m	TYSF
100 m	7,4 t x 22 m	107 m	TYSF



## Lança telescópica + sistema de ancoragem-Y + jib móvel

Altura de hub (rotor)	Capacidade máxima com raio	Altura do gancho	Sistema
60 m	46,5 t x 16 m	68 m	TYSN
80 m	27,5 t x 22 m	88 m	TYSN
100 m	14,9 t x 30 m	108 m	TYSN



# Guindaste móvel telescópico



450 t



85 m



505 kW  
686 PS



134 t



16x8x16



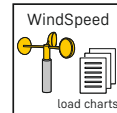
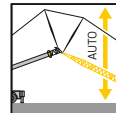
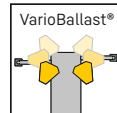
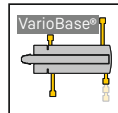
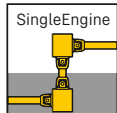
85 km/h



# LTM 1450-8.1

## The big fast-erecting crane!

- Chassi de 8 eixos em todo terreno
- Deslocamento em rodovias públicas com lança telescópica de 85 m e quatro vigas de apoio a 12 t de carga por eixo
- Ajuste hidráulico variável do raio do contrapeso de 5 m a 7 m, reduzindo assim o transporte de contrapesos
- Manobras sensíveis devido ao confortável sistema de direção em todas as rodas e conversor de torque
- Logística de transporte econômica para capacidades máximas assim como para longos raios, sendo necessário apenas um contrapeso parcial.



### Lança telescópica

Altura de hub (rotor)	Capacidade máxima com raio	Altura do gancho	Sistema
60 m	33,7 x 16 m	68 m	T



### Lança telescópica + jib dobrável

Altura de hub (rotor)	Capacidade máxima com raio	Altura do gancho	Sistema
80 m	17,4 x 17 m	88 m	TK



### Lança telescópica + jib móvel

Altura de hub (rotor)	Capacidade máxima com raio	Altura do gancho	Sistema
60 m	50 t x 20 m	68 m	TN
80 m	27,2 t x 24 m	89 m	TN
100 m	14,9 t x 32 m	108 m	TN
120 m	3,7 t x 36 m	130 m	TN





# Guindaste móvel telescópico



500 t



50 m / 84 m



500 kW  
680 PS



240 kW  
326 PS



165 t



16x8x12



85  
km/h



# LTM 1500-8.1

The most successful large crane of all time.

- Chassi de 8 eixos em todo o terreno
- Campeão de vendas para a montagem de turbinas eólicas da classe de 1,5 MW
- Sistema de lança multi-variável: Lança telescópica de 50 m e 84 m, jib fixo e variável treliçados
- Manobras sensíveis devido ao confortável sistema de direção em todas as rodas e conversor de torque
- Logística de transporte econômica para capacidades máximas a raios longos sendo necessário apenas um contrapeso parcial.

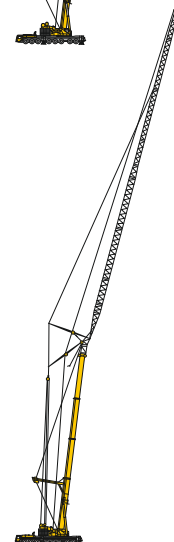
## 84 m de lança telescópica + sistema ancoragem-Y + jib fixo

Altura de hub (rotor)	Capacidade máxima com raio	Altura do gancho	Sistema
60 m	64 t x 16 m	72 m	TY3ENZF
80 m	38,5 t x 20 m	88 m	TY3ENZF
100 m	17,2 t x 24 m	109 m	TY3ENZF



## 84 m de lança telescópica + sistema de ancoragem-Y + jib móvel

Altura de hub (rotor)	Capacidade máxima com raio	Altura do gancho	Sistema
60 m	78 t x 18 m	72 m	TY3SN
80 m	56 t x 24 m	90 m	TY3SN
100 m	31 t x 30 m	109 m	TY3SN
105 m	24 t x 34 m	116 m	TY3SN
120 m	16,1 t x 38 m	129 m	TY3SN





# Guindaste móvel telescópico



700 t



80 m



505 kW  
686 PS



175 t



16x8x16



85  
km/h

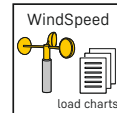
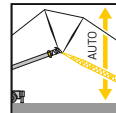
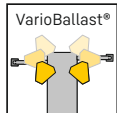
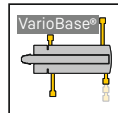
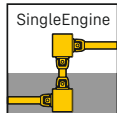




# LTM 1650-8.1

## The maximum on eight axles.

- Chassi de 8 eixos em todo o terreno
- Deslocamento em vias públicas com lança telescópica de 54 m e vigas dianteiras de apoio com 12 t de carga por eixo
- Ajuste hidráulico variável do raio de lastro de 6,4 m a 8,4 m, poupando assim no transporte de contrapesos
- Manobras sensíveis devido ao confortável sistema de direção em todas as rodas e conversor de torque
- Elevação e descida automatizada para jib móvel
- Logística de transporte econômica



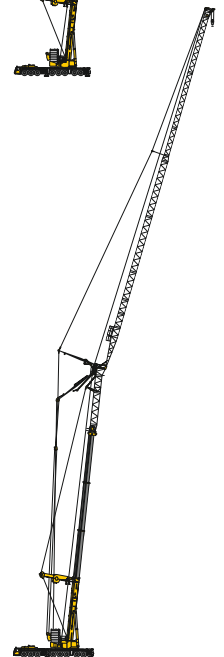
## Lança telescópica + sistema ancoragem-Y + jib fixo

Altura de hub (rotor)	Capacidade máxima com raio	Altura do gancho	Sistema
80 m	56,4 t x 16 m	89 m	T5YVENZF 15°



## Lança telescópica + sistema ancoragem-Y + jib móvel

Altura de hub (rotor)	Capacidade máxima com raio	Altura do gancho	Sistema
80 m	68 t x 21 m	87 m	T3YV2EN
90 m	56,3 t x 24 m	97 m	T3YV2EN
100 m	45 t x 28 m	107 m	T3YV2EN
110 m	34,6 t x 32 m	117 m	T3YV2EN
120 m	26,4 t x 32 m	127 m	T3YV2EN
130 m	18,7 t x 38 m	137 m	T3YV2EN
140 m	12,7 t x 42 m	147 m	T5YVEN



# Guindaste móvel telescópico



800 t



52 m



505 kW  
686 PS



300 kW  
408 PS



204 t



18 x 8 x 18



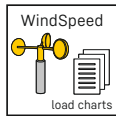
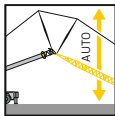
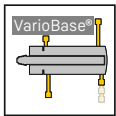
85 km/h



# LTM 1750-9.1

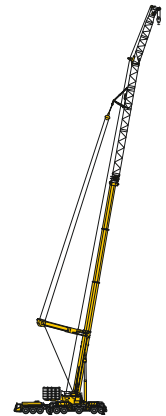
## Wide range of uses with powerful boom systems.

- Chassi de 9 eixos em todo o terreno
- Deslocamento em vias públicas com lança telescópica e 2 vigas de apoio com 12 t de carga por eixo
- Equipamento de operação mais moderno: Jib fixo e treliçado móvel, lança com extensão e jib auxiliar otimizados para montagem de turbinas eólicas
- Manobras sensíveis devido ao confortável sistema de direção em todas as rodas e conversor de torque
- Logística de transporte econômica para capacidades máximas assim como para longos raios, sendo necessário apenas um contrapeso parcial.



### Lança telescópica + sistema ancoragem-Y + jib fixo

Altura de hub (rotor)	Capacidade máxima com raio	Altura do gancho	Sistema
80 m	56,5 t x 18 m	88 m	TYV23E3F 10°



### Lança telescópica + sistema ancoragem-Y + jib móvel

Altura de hub (rotor)	Capacidade máxima com raio	Altura do gancho	Sistema
80 m	92,1 t x 19 m	89 m	TYV23EN
90 m	79,8 t x 21 m	98 m	TYV23EN
100 m	65,6 t x 24 m	108 m	TYV23EN
105 m	61,2 t x 25 m	112 m	TYV23EN
110 m	46 t x 28 m	118 m	TYV2EN
120 m	33 t x 34 m	129 m	TYV2EN
130 m	22,8 t x 38 m	138 m	TYV2EN
140 m	14,3 t x 42 m	148 m	TYV2EN





# Guindaste móvel telescópico



1.200 t



55 m /  
100 m



505 kW  
686 PS



300 kW  
408 PS



202 t



18 x 8 x 18



80  
km/h



# LTM 11200-9.1

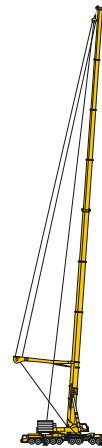
The largest Liebherr mobile crane.

- Chassi de 9 eixos em todo o terreno
- O guindaste móvel mais forte do mundo
- Condução em rodovias públicas com 12 t de carga por eixo com plataforma giratória e 4 vigas de patolas sem lança telescópica
- Condução em canteiros de obras com 100 m de lança telescópica e sistema de ancoragem-Y mais acessórios
- Manobras sensíveis devido ao confortável sistema de direção em todas as rodas e conversor de torque
- Logística de transporte econômica para capacidades máximas assim como para longos raios, sendo necessário apenas um contrapeso parcial.



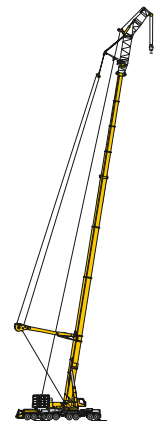
## 100 m de lança telescópica + sistema ancoragem-Y

Altura de hub (rotor)	Capacidade máxima com raio	Altura do gancho	Sistema
80 m	84 t x 16 m	92 m	T7Y



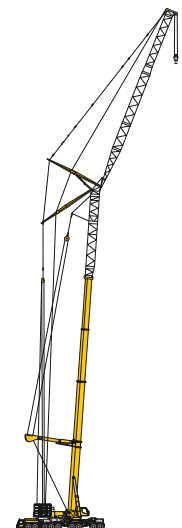
## 100 m de lança telescópica + sistema ancoragem-Y + jib fixo

Altura de hub (rotor)	Capacidade máxima com raio	Altura do gancho	Sistema
80 m	94 t x 20 m	89 m	T7YVENZF
100 m	76 t x 16 m	107 m	T7YVEV2NZF
105 m	65 t x 16 m	114 m	T7YVEV3V2NZF



## 55 m de lança telescópica + sistema ancoragem-Y + jib móvel

Altura de hub (rotor)	Capacidade máxima com raio	Altura do gancho	Sistema
80 m	141 t x 18 m	90 m	T3YVEN
100 m	97 t x 22 m	112 m	T3YV2VEN
105 m	83 t x 24 m	117 m	T3YV2VEN
120 m	58 t x 32 m	128 m	T3YV2VEN
130 m	38 t x 36 m	138 m	T3YV2VEN
140 m	26,1 t x 44 m	148 m	T3YV2VEN
150 m	15,8 t x 50 m	158 m	T3YV2VEN





# Guindaste sobre esteiras com lança treliçada



500 t



330 kW  
449 PS



190 t



55 t



max.  
280 t x 16 m



7,6 m

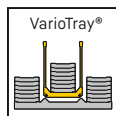




# LR 1500

Powerful, smart, compact.

- Mais recente tecnologia para guindaste sobre esteira
- Sistemas aperfeiçoados para parques eólicos com altura de torres de 80 m a 100 m
- Mundialmente com o melhor custo benefício de transporte
- Dimensões de um guindaste da classe de 400 t com capacidade de elevação de 500 t em toda sua faixa de trabalho



## Lança principal + Jib fixo

Altura de hub (rotor)	Capacidade máxima com raio	Altura do gancho	Sistema
80 m	107 t x 16 m	94 m	SL3F
80 m	118 t x 16 m	94 m	SL8F
90 m	88 t x 18 m	103 m	SL3F
90 m	101 t x 18 m	103 m	SL8F
100 m	77 t x 18 m	112 m	SL3F
100 m	88 t x 18 m	112 m	SL8F

## Lança principal + sistema derrick + Jib fixo

Altura de hub (rotor)	Capacidade máxima com raio	Altura do gancho	Sistema
100 m	90 t x 24 m	112 m	SL4DFB
120 m	73 t x 24 m	130 m	SL4DFB
130 m	59 t x 22 m	142 m	SL4DFB
140 m	51 t x 22 m	150 m	SL4DFB



# Guindaste sobre esteiras com lança treliçada



700 t



400 kW  
544 PS



230 t



90 t



max.  
375 t x 18 m



max.  
375 t x 21 m



max.  
375 t x 21 m



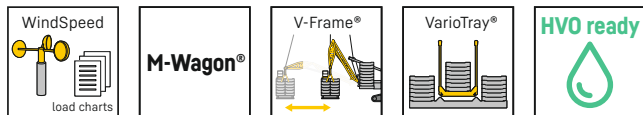
8,7 m



# LR 1700-1.0

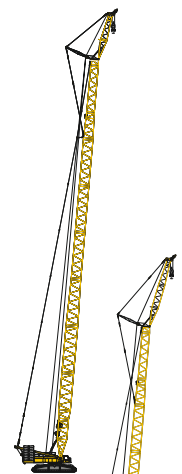
## Blending worlds, merging types.

- O perfeito guindaste para parques eólicos
- Incomparável tecnologia de lança treliçada - dimensões da classe de 600 t e capacidade de elevação de 750 t
- Última geração do jib fixo-F com 170 t de capacidade de elevação e runner
- Carro das esteiras reforçado (Heavy-duty) para máximo desempenho na translação



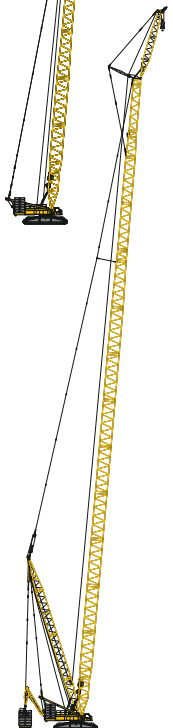
## Lança principal + Jib fixo

Altura de hub (rotor)	Capacidade máxima com raio	Altura do gancho	Sistema
80 m	170 t x 16 m	93 m	HSL3AF
90 m	168 t x 16 m	102 m	HSL3AF
100 m	151 t x 17 m	110 m	HSL3AF
105 m	140 t x 18 m	113 m	HSL3AF
105 m	135 t x 18 m	116 m	HSL2AF
110 m	114 t x 18 m	119 m	HSL2AF
110 m	103 t x 19 m	122 m	HSL2AF



## Lança principal + derrick + Jib fixo

Altura de hub (rotor)	Capacidade máxima com raio	Altura do gancho	Sistema
140 m	135 t x 30 m	152 m	HSL9ADFBV
150 m	120 t x 30 m	161 m	HSL9ADFBV
160 m	109 t x 32 m	170 m	HSL9AZDFBV
165 m	105 t x 28 m	173 m	HSL9AZDFBV
166 m	99 t x 28 m	177 m	HSL9AZDFBV





# Guindaste sobre esteiras estreitas com lança treliçada



700 t



400 kW  
544 PS



170 t  
68 t



65 t



max.  
375 t x 18 m



max.  
375 t x 21 m



13,5 m x 13,5 m



3,9 m



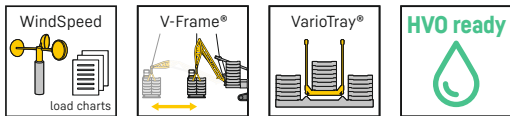
5,9 m



# LR 1700-1.0W

## Big impact on narrow track.

- Ótima condução em vias estreitas, largura total do chassi das esteiras de apenas 5,9 m
- Maior segurança durante a condução devido as placas de apoio serem mantidas próximas do solo e as vigas dobráveis podem ser ajustadas à largura da via
- Translação com lança principal de 126 m e jib fixo de 27 m com sistema derrick, bem como com lança principal de 111 m e jib fixo de 15 m sem sistema derrick
- Maior estabilidade durante a operação devido ao apoio do guindaste
- Placas de esteiras de 2 m, engate rápido e translação quádrupla padrão
- Controle remoto via rádio para condução e patolamento
- Carro das esteiras reforçado (Heavy-duty) para máximo desempenho na translação

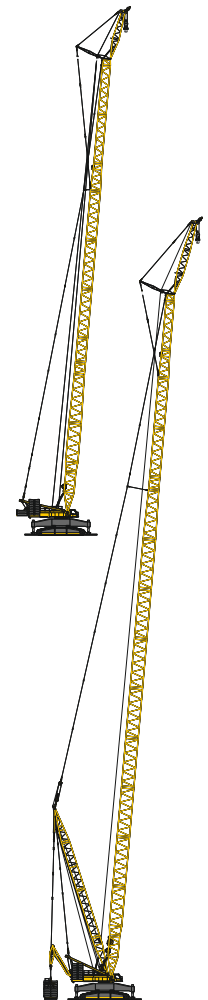


## Lança principal + Jib fixo

Altura de hub (rotor)	Capacidade máxima com raio	Altura do gancho	Sistema
80 m	170 t x 16 m	95 m	HSL3AF
90 m	170 t x 16 m	104 m	HSL3AF
100 m	145 t x 18 m	112 m	HSL3AF
105 m	141 t x 18 m	115 m	HSL3AF
105 m	135 t x 18 m	118 m	HSL3AF
110 m	117 t x 18 m	121 m	HSL3AF
110 m	106 t x 19 m	124 m	HSL3AF

## Lança principal + derrick + Jib fixo

Altura de hub (rotor)	Capacidade máxima com raio	Altura do gancho	Sistema
140 m	138 t x 30 m	154 m	HSL9ADFBV
150 m	124 t x 30 m	163 m	HSL9ADFBV
160 m	113 t x 30 m	172 m	HSL9AZDFBV
165 m	108 t x 32 m	175 m	HSL9AZDFBV





# Guindaste sobre esteiras com lança treliçada



800 t



455 kW  
619 PS



230 t  
35 t



130 t



max.  
400 t x 18 m



max.  
400 t x 24,4 m



max.  
400 t x 23 m



9,0 m

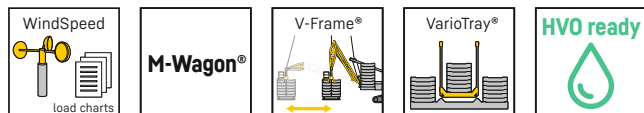




# LR 1800-1.0

Strong like a bull.

- Tudo em um
- Sistema de lança a partir de um sistema de módulos que todos se encaixam
- Simples mudança para o mundo da indústria
- Imbatível baixa pressão do solo utilizando placas de 2.4 m
- Equipamento compatível com o LG 1800-1.0

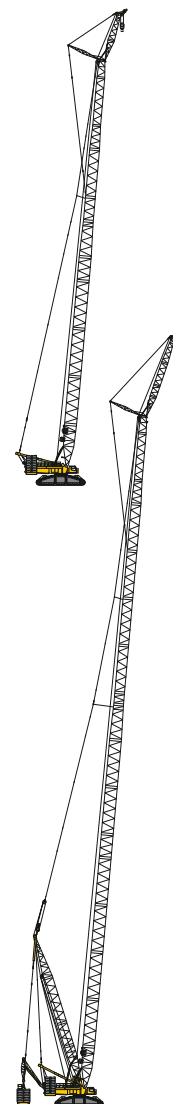


## Lança principal + Jib fixo

Altura de hub (rotor)	Capacidade máxima com raio	Altura do gancho	Sistema
80 m	185 t x 18 m	95 m	HSL3AF
90 m	185 t x 17 m	101 m	HSL3AF
100 m	166 t x 19 m	113 m	HSL3AF
105 m	164 t x 18 m	119 m	HSL3AF
110 m	140 t x 20 m	122 m	HSL5AF
115 m	127 t x 20 m	125 m	HSL5AF

## Lança principal + derrick + Jib fixo

Altura de hub (rotor)	Capacidade máxima com raio	Altura do gancho	Sistema
140 m	157 t x 24 m	155 m	HSL2ADFBV
150 m	134 t x 24 m	163 m	HSL2ADFBV
160 m	114 t x 24 m	172 m	HSL2ADFBV
165 m	98 t x 26 m	177 m	HSL2ADFBV
165 m	126 t x 26 m	177 m	HSL4AZD2FBV
170 m	90 t x 26 m	184 m	HSL2ADFBV
170 m	115 t x 26 m	184 m	HSL4AZD2FBV
185 m	62 t x 26 m	198 m	HSL4AZD2FBV



# Guindaste sobre esteiras com lança treliçada



1.000 t



500 kW  
680 PS



250 t



130 t



max.  
450 t x 20 m



max.  
450 t x 30 m



max.  
450 t x 30 m



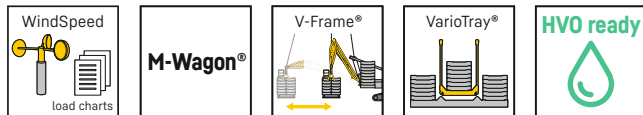
9,2 m



# LR 11000

Stays strong when things get tight.

- Excelente capacidade sobre uma completa variedade de trabalhos
- Sistema de lança variável para montagem de parques eólicos
- Também aplicável com grande flexibilidade em parques eólicos sem sistema derrick
- Grande aumento de capacidade com PowerBoom
- Dimensões e pesos otimizados para transporte
- Excelentes tempos de montagem devido ao conceito de simples configuração



## Lança principal + Jib fixo

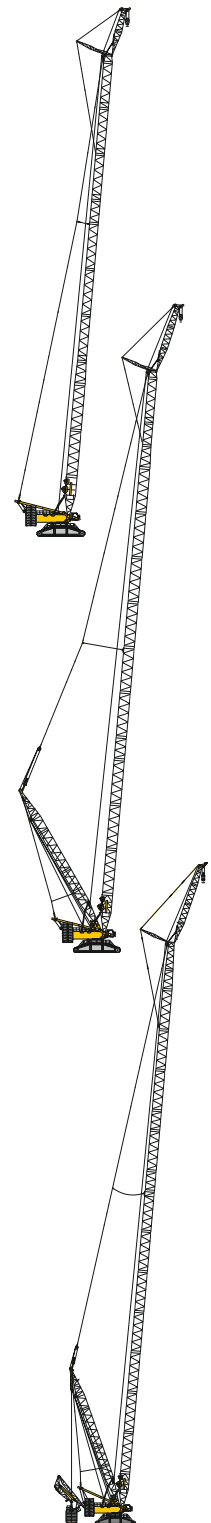
Altura de hub (rotor)	Capacidade máxima com raio	Altura do gancho	Sistema
100 m	253 t x 17 m	114 m	SL8F2
105 m	233 t x 18 m	120 m	SL8F2
110 m	212 t x 19 m	123 m	SL8F2
115 m	193 t x 21 m	126 m	SL8F2

## Lança principal + derrick + Jib fixo

Altura de hub (rotor)	Capacidade máxima com raio	Altura do gancho	Sistema
120 m	209 t x 18 m	132 m	SL8DF2
130 m	184 t x 19 m	144 m	SL8DF2
135 m	160 t x 22 m	150 m	SL8DF2
140 m	145 t x 24 m	156 m	SL8DF2

## Lança principal + derrick + Jib fixo

Altura de hub (rotor)	Capacidade máxima com raio	Altura do gancho	Sistema
140 m	202 t x 24 m	156 m	SL10DF2BV
150 m	182 t x 24 m	156 m	SL10DF2BV
160 m	156 t x 24 m	174 m	SL10DF2BV
166 m	140 t x 24 m	180 m	SL10DF2BV
170 m	123 t x 28 m	186 m	SL10DF2BV
175 m	116 t x 28 m	189 m	SL10DF2BV
180 m	110 t x 30 m	192 m	SL10DF2BV
190 m	87 t x 32 m	202 m	SL10DF2BV





# Guindaste sobre esteiras com lana treliada



800 t



505 kW  
686 PS



455 kW  
619 PS



270 t  
25 t



max.  
400 t x 20 m



max.  
400 t x 24,4 m



13 m x 13 m



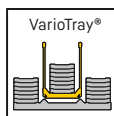
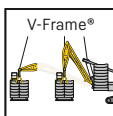
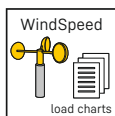
85 km/h



# LG 1800-1.0

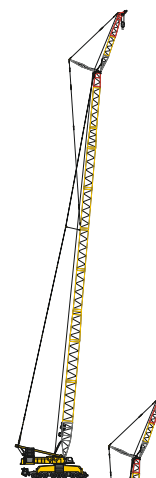
## The legend grows.

- Sucessor do lendário LG 1750
- O mestre da energia eólica
- Combinação da força e flexibilidade de um guindaste sobre esteiras de 800 toneladas com a mobilidade de um guindaste móvel
- A unidade base pode ser conduzida em estradas regulares com uma largura de 3 m em qualquer parte do mundo, graças à flexibilidade das cargas por eixo
- Configuração HSL5AF para turbinas de 120 m sem sistema Derrick e HSL4 com sistema derrick para alturas de gancho de 196 m
- Equipamento compatível com LR 1800-1.0
- Sistema de lança X3 para excelentes capacidades de elevação



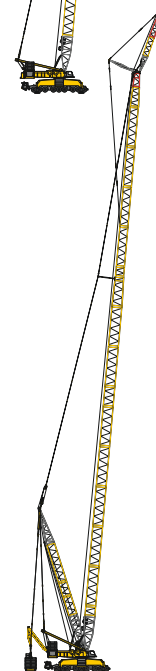
## Lança principal + Jib fixo

Altura de hub (rotor)	Capacidade máxima com raio	Altura do gancho	Sistema
80 m	185 t x 20 m	97 m	HSL5AF
90 m	185 t x 20 m	103 m	HSL5AF
100 m	174 t x 18 m	115 m	HSL5AF
110 m	154 t x 18 m	124 m	HSL5AF
120 m	122 t x 22 m	132 m	HSL5AF



## Lança principal + derrick + Jib fixo

Altura de hub (rotor)	Capacidade máxima com raio	Altura do gancho	Sistema
140 m	167 t x 24 m	156 m	HSL4AZD2FBV
150 m	153 t x 24 m	165 m	HSL4AZD2FBV
160 m	134 t x 26 m	174 m	HSL4AZD2FBV
160 m	162 t x 26 m	174 m	X3AZD2FBV
170 m	111 t x 24 m	186 m	HSL4AZD2FBV
170 m	143 t x 26 m	183 m	X3AZD2FBV
185 m	63 t x 32 m	196 m	HSL4AZD2FBV
185 m	83 t x 30 m	200 m	X3AZD2FBV



# MyLiebherr

Nosso portal MyLiebherr é o caminho mais fácil para que tenha acesso a todo universo de serviços digitais Liebherr. Aproveite as vantagens de nossos serviços básicos e adicionais para seus guindastes sobre pneus e esteiras.



One portal, all services  
**MyLiebherr**



Planning

**Crane Finder**



Operations

**Performance**



Planning

**Crane Planner 2.0**



Operations

**Documents**



Maintenance

**Spare Parts Catalogue**



Planning

**LICCON Work Planner**



Training

**Digital Crane Operator**



Maintenance

**Parts Shop**

Subject to modification

Liebherr-Werk Ehingen GmbH · Postfach 1361 · 89582 Ehingen, Germany  
Phone +49 73 91 5 02-0 · www.liebherr.com

MyLiebherr



Printed in Germany (1)  
lwe-p4-01-p101-2025