
Bombeo perfecto del hormigón

Funcional y potente

LIEBHERR

Camión bomba de hormigón 24 XH



24 XH – La compacta

Pluma de cuatro tramos

Tubería de mástil

El sistema de apoyo XH

Alta funcionalidad y estabilidad garantizada incluso en espacios reducidos gracias a nuestro sistema de apoyo XH.

Pluma de cuatro tramos con varias articulaciones

Los brazos cortos y la escasa altura de los 24 XH proporcionan una impresionante maniobrabilidad en sitios de obra reducidos.

Soporte para mangueras y cables

El nuevo soporte para mangueras y cables permite un almacenamiento variable y seguro en cinco niveles.



Máxima seguridad y ergonomía

Sistema de apoyo XH

Soporte para mangueras y cables

Potente unidad de bombeo

Potente unidad de bombeo

La geometría del embudo y el tamaño de los orificios de succión proporcionan a la bomba una alta potencia con una eficiencia excelente. Los cilindros hidráulicos de generosas dimensiones permiten una conmutación potente con presiones hidráulicas de hasta 320 bar. La doble amortiguación en las posiciones finales garantiza una marcha suave.

Máxima seguridad y ergonomía

Todos los puestos de mando son ergonómicos y cumplen las normas de seguridad más estrictas.

Tubería de mástil

Gracias a una tubería de mástil de diseño inteligente, el brazo de distribución puede guiarse especialmente bien a través de las aberturas de los edificios.

La maravilla que ahorra espacio



Lo más destacado

Diseño compacto

La posibilidad de montar el 24 XH en un chasis de tres ejes hace que el camión-bomba de hormigón sea especialmente ligero y compacto. El diseño compacto aumenta notablemente la maniobrabilidad en el sitio de obra y en el tráfico por carretera.

Robustez

El robusto diseño de la máquina garantiza un funcionamiento fiable durante muchos años con bajos costes de mantenimiento. Numerosos detalles de diseño facilitan el uso cotidiano.

Flexibilidad

Sus cuatro tramos y las buenas propiedades de deslizamiento permiten la máxima flexibilidad en la obra. Esto permite alcanzar perfectamente las más diversas posiciones en la obra. Esta máquina que ahorra espacio es perfecta para cualquier trabajo de renovación en edificios, naves y túneles.

Diseño de la torre

El diseño de la torre de distribución permite un trabajo silencioso y sin vibraciones, incluso ante unas altas exigencias de transporte.



Altura de despliegue

Con una altura de despliegue de la torre de distribución de tan solo 4,9 metros, el hormigonado en espacios reducidos o pabellones no es ningún obstáculo para la bomba.



Equipamiento y accesorios

Soporte práctico para mangueras y tuberías

El nuevo soporte para mangueras y tuberías permite la mejores posibilidades de adaptación a los deseos del cliente y garantiza un almacenamiento cómodo y seguro.



Seguridad garantizada

Nuevo soporte para mangueras y tuberías

El soporte eficaz para mangueras y tuberías con espacio variable en cinco niveles facilita el almacenamiento al maquinista. Los auxiliares de ascenso colocados en la pared lateral garantizan un buen acceso para guardar todas las mangueras y líneas a la altura de trabajo.

En función de la necesidad, es posible transportar hasta 38 líneas de tuberías y mangueras con una longitud de cinco metros.



Código QR opciones de configuración del soporte para mangueras y tuberías

La seguridad es muy importante para nosotros

Estamos comprometidos con las normas de seguridad aplicables. En la fabricación de camiones bomba de Liebherr, la seguridad de las personas y la máquina es la máxima prioridad. Observamos nuestras máquinas en funcionamiento y las mejoramos continuamente.

Nuestros camiones bomba cuentan con:

- Amplias superficies de colocación y paso
- Peldaños ajustables en altura a la izquierda (ergonomía)
- Buena accesibilidad y disposición ergonómica de los puestos de control
- Barandillas y pasamanos completos
- Un generoso concepto de iluminación LED para trabajar en condiciones con poca luz o en obras en horario nocturno
- Iluminación de los puestos de mando
- Control remoto con función de linterna e iluminación del panel de control, así como alarma por vibración y función de parada de emergencia en caso de caída (interruptor de hombre muerto)



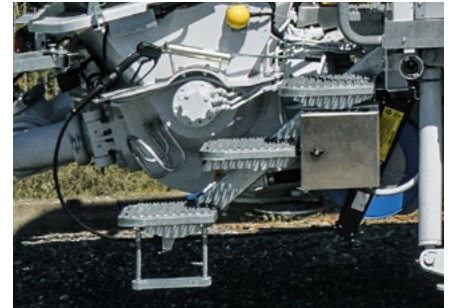
Bandeja de almacenamiento

Bandeja de almacenamiento adicional en la parte delantera derecha para accesorios de manejo adicionales



Madera escuadrada

Almacenamiento fácilmente accesible de madera escuadrada



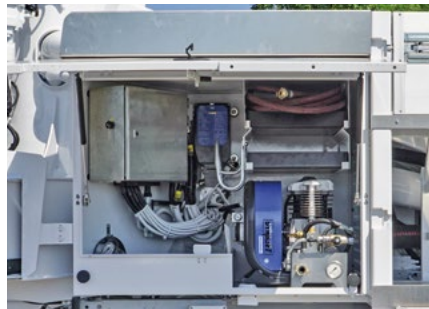
Amplias superficies de colocación y paso

Amplios peldaños para un acceso seguro a todos los puestos de mando de la máquina y para la limpieza del embudo de tolva alimentadora



Codo plegable

Codo plegable giratorio con varias aberturas de limpieza



Compresor de aire comprimido con accesorios

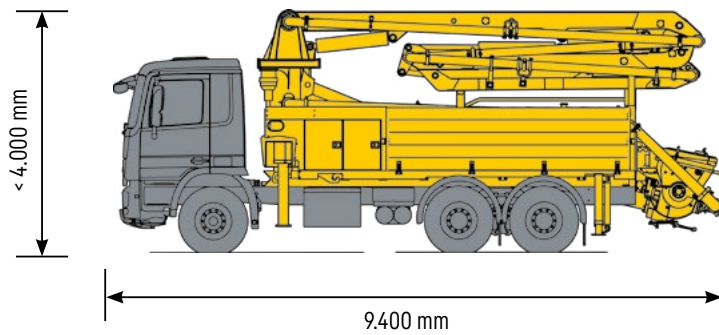
Cubierta de soplado de 150 mm, cesta de recogida y manguera de aprox. 2 m



Radiocontrol

El radiocontrol informa al operario todos los parámetros importantes de la máquina.

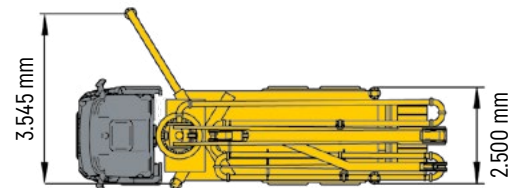
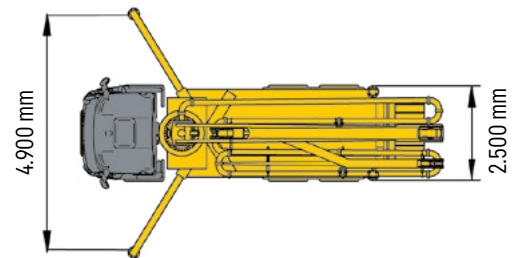
Datos técnicos del 24 XH



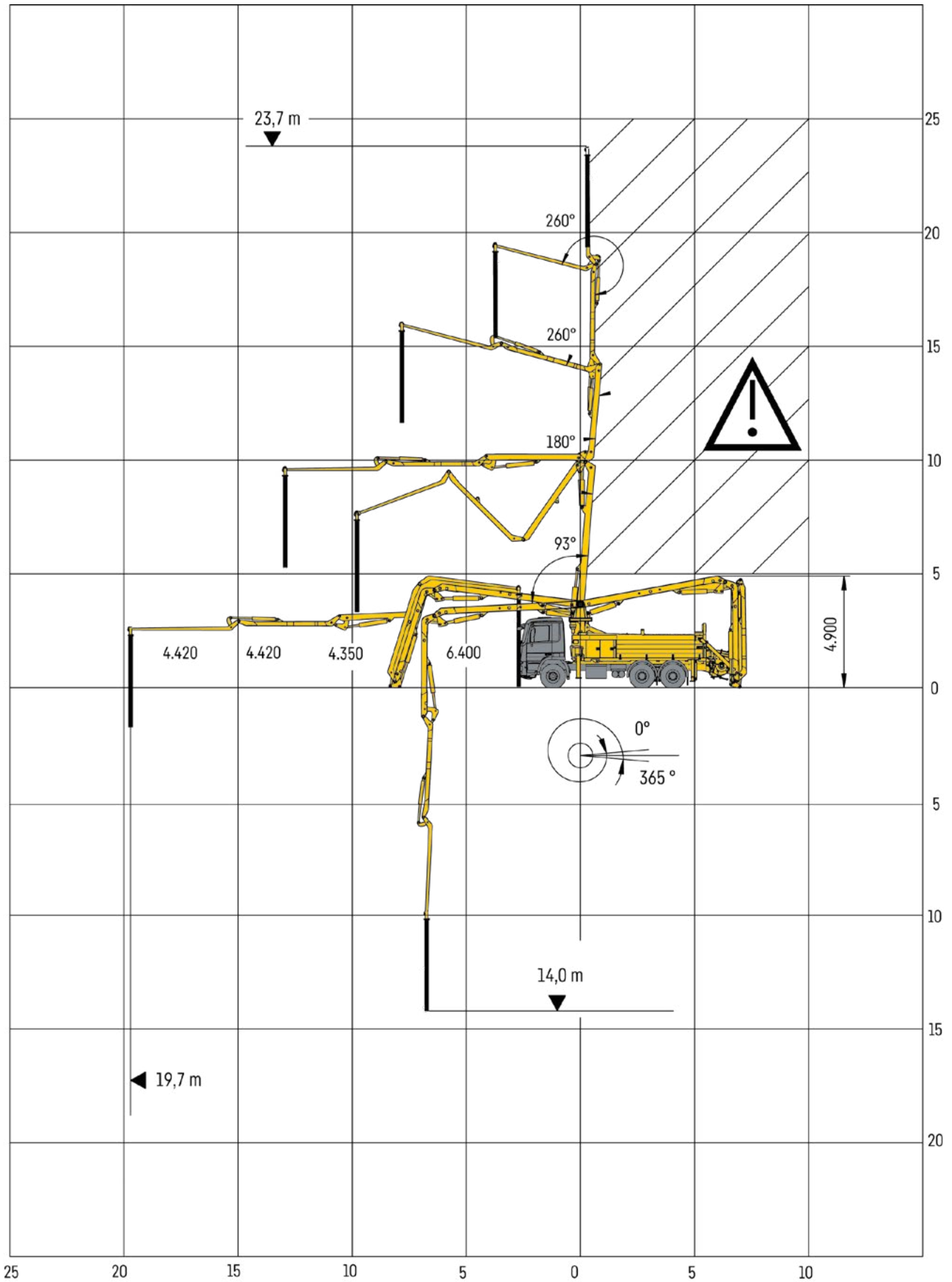
Modelo estándar. Las dimensiones y el peso total pueden variar según el tipo de bomba y el chasis.

Datos técnicos

Poste de distribución	24 M4
Alcance vertical	23,7 m
Alcance horizontal	19,7 m
Altura de despliegue	4,9 m
Radio de giro	365°
Alcance angular del brazo 1	93°
Alcance angular del brazo 2	180°
Alcance angular del brazo 3	260°
Alcance angular del brazo 4	260°
Diámetro de la tubería de transporte	125 mm
Longitud de la manguera terminal	4 m
Tensión	24 V



Bomba de hormigón	THP 140	THP 170
Capacidad de transporte máx. (del lado del pistón)	138 m ³ /h	163 m ³ /h
Presión de concreto máx. (del lado del pistón)	80 bar	80 bar
Ciclos de la bomba (lado del pistón)	29 min ¹	34 min ¹
Cilindro de transporte $\varnothing \times$ carrera	230 mm x 2000 mm	230 mm x 2000 mm
Volumen de transporte de hormigón / carrera doble	166 L	166 L
Presión hidráulica máx.	325 bar	325 bar
Cilindro de accionamiento	140 mm / 80 mm / 2000 mm	140 mm / 80 mm / 2000 mm
Capacidad de la tolva	680 L	680 L



Servicio de atención al cliente



Servicio por convicción

Una buena asistencia técnica significa estar cerca del cliente.

Con nuestra red profesional de asistencia técnica estamos a su disposición con tiempos de respuesta rápidos para garantizarle una elevada disponibilidad de la maquinaria. Las máquinas eficientes son la garantía de su éxito. Nuestro personal de asistencia técnica altamente cualificado procura un funcionamiento rentable y sin contratiempos de sus camiones-bomba de hormigón Liebherr. Nosotros le ayudamos en la puesta en marcha, la instrucción de los maquinistas y respondemos sus preguntas.

Socios de servicio de Liebherr en todo el mundo

Nuestros clientes pueden confiar en una red de servicio mundial compuesta por más de 90 centros de servicio (empresas/socios de Liebherr), 160 furgonetas-taller y 220 técnicos de servicio cualificados. Encontrará nuestros puntos de servicio en todo el mundo con todos sus contactos en la página web de Liebherr o en el portal de clientes MyLiebherr.



Diseño de fácil manejo

Durante el proceso de diseño, se dio gran importancia a la facilidad de manejo desde el principio. Las piezas de desgaste son fáciles de cambiar, las zonas importantes son fácilmente accesibles.



Nuestro portal de clientes: MyLiebherr

MyLiebherr es su entrada al mundo del servicio de Liebherr. A través del portal de clientes de Liebherr, nuestros clientes se benefician de un amplio servicio y de prestaciones adicionales.



Piezas de recambio originales de Liebherr

Las piezas de recambio originales de Liebherr están sometidas a estrictos controles de calidad, se tienen a disposición rápidamente en todo el mundo y garantizan un funcionamiento fiable y una larga vida útil.

¡Estamos aquí para ayudarle!

Personalizado. Competente. Fiable.



Bombas de hormigón



Unidades mezcladoras



Camiones hormigonera



Cintas transportadoras



Metrología



Sistemas de mezcladoras



Sistemas de reciclaje de hormigón

Su socio de confianza.

- Entrega e instrucción por parte de técnicos de servicio experimentados
- Red mundial de servicios con más de 90 puntos de asistencia
- Soporte técnico internacional
- Rápida disponibilidad de piezas de recambio
- Mantenimiento y servicios profesionales

Obtenga su
contacto



Liebherr-Mischtechnik GmbH • Apdo. postal 145 • 88427 Bad Schussenried, Alemania
+49 7583 949-0 • www.liebherr.com • E-Mail: info.lmt@liebherr.com