

Liebherr-Werk Nenzing GmbH

Soluciones para nuestros clientes



LIEBHERR

Contenido

Liebherr-Werk Nenzing GmbH	04
Soluciones para obras públicas especiales	10
Pilotadoras de rotación: serie LB	
Equipos de hinca y perforación: serie LRB	
Equipos de hinca: serie LRH	
Grúas sobre cadenas/dragalinas: serie HS	
Soluciones para trabajos de elevación	20
Grúas sobre orugas: serie LR	
Soluciones para manejo de materiales	24
Grúas sobre cadenas/dragalinas: serie HS	
Vista general de los equipos	28
Servicios	30
Grupo Liebherr	34

Cifras y datos

1976 Fundación de Liebherr-Werk Nenzing GmbH

254 000 m² de terreno

103 000 m² de superficie construida

1979 La primera grúa sobre cadenas del mundo de funcionamiento hidráulico y con control electrónico

1600 empleados

50 000 toneladas de acero al año

2012 Premio nacional de tecnología energética y medioambiental en sistemas de accionamiento híbrido





40 años de éxitos

Liebherr-Werk Nenzing GmbH fue fundada en el año 1976 por Hans Liebherr. La gama de productos incluía originalmente solo dos líneas: grúas sobre barco y grúas para plataformas de sondeo.

Actualmente se desarrollan, producen y distribuyen en Nenzing grúas sobre orugas con una carga de hasta 300 toneladas, grúas sobre cadenas/dragalinas y equipos de hinca y perforación para obras civiles especiales. Además, en los últimos años la empresa se ha convertido en proveedor de sistemas, ya que además de los mencionados productos, ofrece numerosos servicios y soluciones para facilitar los procesos en el lugar de trabajo.

Dichos servicios y soluciones incluyen aspectos como asesoramiento en las obras por parte de técnicos especialistas, sesiones de formación con las últimas tendencias a través de simuladores y evaluación de los datos de la máquina.

Los estándares de tecnología más elevados unidos a la calidad y el funcionamiento subrayan el valor de las máquinas de Liebherr. Estas están equipadas con los sistemas de control más novedosos para proporcionar una manejabilidad excelente en el lugar de trabajo. Las necesidades y requisitos del cliente son para nosotros aspectos prioritarios.

Los equipos de obras públicas especiales básicos se fabrican en Nenzing desde finales de los años 90





Experiencia en una sola localización

En Nenzing se investiga y desarrolla, se produce y comercializa. De este modo, se puede asegurar que la calidad en la fabricación de grúas, grúas sobre cadenas/dragalinas, equipos de obras civiles especiales y los servicios correspondientes estén todos concentrados en un solo emplazamiento. Para ello contamos con los procedimientos de producción más modernos, así como una infraestructura administrativa al mismo nivel de desarrollo.

Nuestra comercialización directa, a través de unas 40 representaciones oficiales, con su propio personal califica-

do, garantiza un contacto directo con nuestros clientes en todo el mundo. Un experto de Liebherr puede estar en un corto periodo de tiempo en las instalaciones del cliente para llevar a cabo reparaciones, asesoramiento y tareas de asistencia. Además, esta presencia en el mercado asegura que las nuevas tendencias y necesidades de nuestros clientes se incluyan en el desarrollo de tecnologías, productos y servicios nuevos en un corto periodo de tiempo. Así Liebherr-Werk Nenzing GmbH se ha convertido en una de las empresas más innovadoras en el sector de maquinaria de construcción.

La gama de productos de Liebherr en Nenzing incluye grúas sobre orugas, grúas sobre cadenas/dragalinas y equipos de hinca y perforación









Soluciones para
cimentaciones especiales

Pilotadoras de rotación: serie LB

Los modelos de la serie LB se emplean a nivel mundial para cimentaciones especiales. Proporcionan un rendimiento extraordinario gracias a su potente accionamiento y a un sistema hidráulico muy eficiente. El mástil resistente y la cinemática paralela proporcionan una estabilidad elevada y un radio de trabajo amplio.

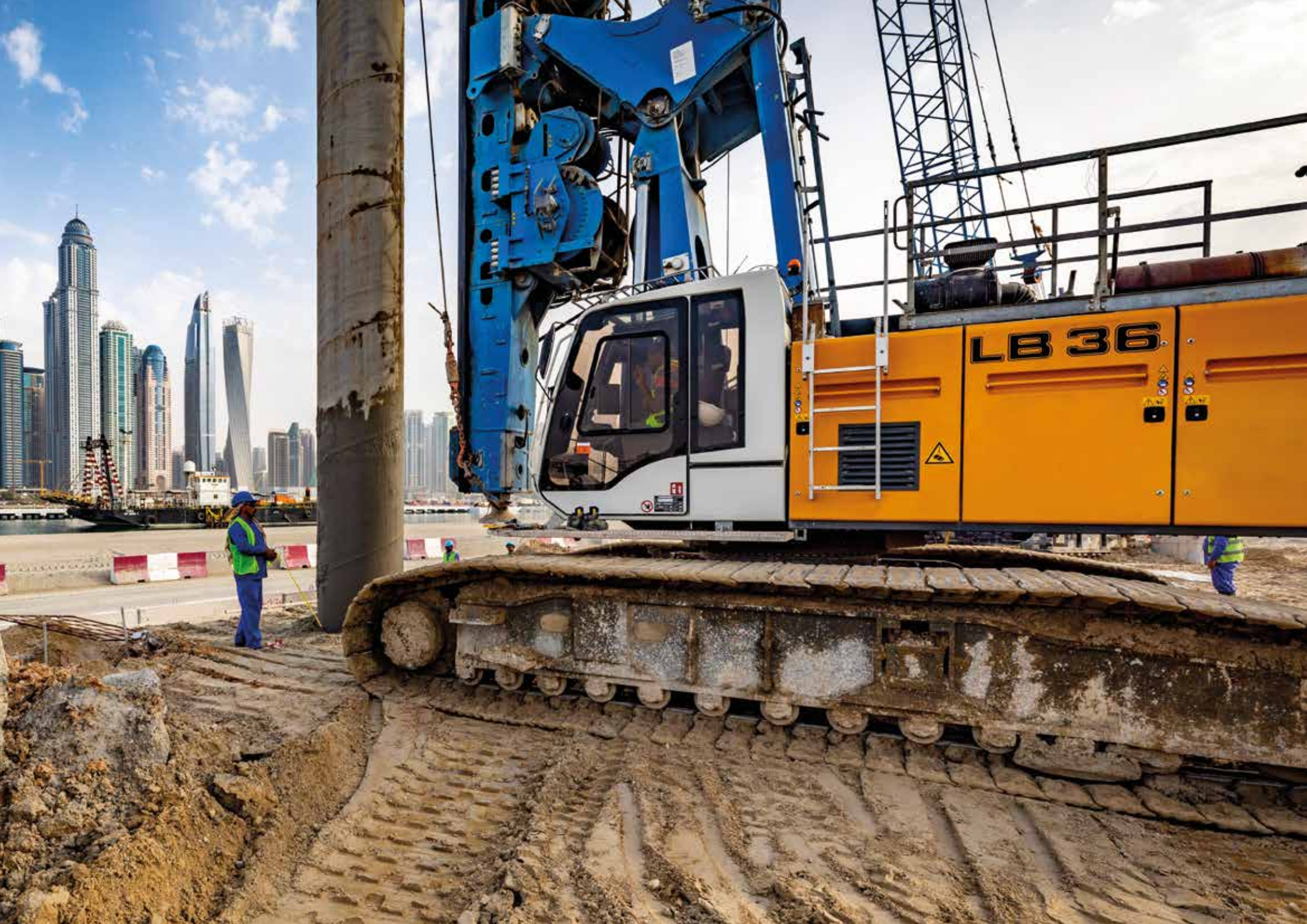
Entre las propiedades más destacadas de las pilotadoras de rotación de Liebherr se observan unos costes de operación reducidos, un transporte sencillo y una puesta en servicio rápida. Al no ser necesario desmontar el mástil principal para el transporte, los tiempos de montaje se

reducen notablemente. Además, los equipos cuentan con accionamientos de la perforación de gran rendimiento, que a su vez disponen de una regulación automática del torque y de una optimización continua de la velocidad de rotación.

Las pilotadoras de rotación de la serie LB se pueden utilizar para todos los procesos de perforación habituales. Entre ellos encontramos la perforación Kelly, perforación con barrena continua, perforación de cabeza doble (double rotary) y perforación de desplazamiento completo (FDD o full displacement drilling).

La perforadora rotativa LB 36 instalando pilotes en Dubai





Equipos de hinca y perforación: serie LRB

Los equipos de hinca y perforación combinados fueron las primeras máquinas específicas para cimentaciones especiales de Liebherr. La fabricación integral de los mismos, comenzó a realizarse en Nenzing, a finales de la década de los 90, con el objeto de concentrar la producción en una sola sede.

Actualmente, la serie LRB ofrece una gama muy variada de productos. Entre los numerosos procesos podemos observar la vibración y el martillo hidráulico, la mezcla de suelo (soil mixing) y los habituales procesos de perforación como el equipamiento Kelly, cabeza doble (double rotary head), barrena continua y herramientas de perforación de desplazamiento completo.

Los dispositivos resistentes y fiables de la serie LRB disponen de un ámbito de aplicación amplio y de una increíble flexibilidad gracias al sofisticado diseño de la cinemática paralela. Asimismo, estas ofrecen una precisión máxima en el lugar de trabajo. La agilidad de movimientos y el transporte simplificado son ventajas esenciales, ya que los equipos se pueden transportar con el mástil, las orugas y los cables montados. Además no se necesita herramienta alguna para plegar el mástil o para montar el contrapeso.

Equipo de hinca y perforación LRB 355 activo en San Galo, Suiza





LIEBHERR

D57
THS 80 D-K

355

Equipos de hinca: serie LRH

Los equipos de hinca de la serie LRH con mástil tanto oscilante como suspendido, se pueden utilizar siempre que se requieran elevados radios o alcances. También se utilizan para la colocación de pilotes prefabricados. Como opción base, y en función de los requisitos, los aclamados equipos portadores de la serie de grúas sobre cadenas/dragalinas, grúas sobre oruga o equipos de perforación de Liebherr.

En combinación con mástiles estables, los equipos de hinca destacan por su eficiencia y flexibilidad inmejorables.

El potente circuito hidráulico de la máquina base puede poner en funcionamiento el equipo sin necesidad de un agregado hidráulico adicional. Esto favorece el ahorro durante el servicio, aumentando su buena reputación como máquinas de una elevada eficiencia.

Como proveedor de equipamiento para cimentaciones especiales, Liebherr-Werk Nenzing GmbH ofrece también una gama amplia de martillos y vibradores. La máquina base y el equipamiento encajan a la perfección.

Equipo de hinca del tipo LRH 100 realizando trabajos de cimentación en el norte de Alemania





Grúas sobre cadenas/dragalinas: serie HS

Además de máquinas específicas para obras de cimentaciones especiales, en Nenzing también se fabrican grúas sobre cadenas/dragalinas que se pueden emplear perfectamente junto a diferentes equipos adicionales para trabajos y aplicaciones específicas. Gracias a la muy resistente construcción de los modelos de la serie HS, estos resultan perfectos para la realización de trabajos dinámicos.

Los equipos adicionales más habituales en las obras de cimentaciones especiales, son las máquinas de entubado,

las cucharas bivalvas de muro pantalla o las fresadoras de muro pantalla, los mástiles oscilantes o suspendidos y la aplicación de compactación dinámica.

Las grúas sobre cadenas/dragalinas de la marca Liebherr destacan por la eficiencia gracias a los accionamientos de alto rendimiento y a los sistemas hidráulicos optimizados. El transporte sencillo y la puesta en servicio rápida son otros de los motivos por los que gozamos de una gran popularidad a nivel mundial.

Los trabajos de muro pantalla de una grúa sobre cadena/dragalina en el Canal de Suez, Egipto









Soluciones para trabajos
de elevación

Grúas sobre orugas: serie LR

Las grúas sobre orugas de Liebherr están muy solicitadas por el movimiento seguro y rentable de cargas pesadas. Esta gama de grúas es especialmente adecuada para el sector de la industria eólica así como la operación en barcasas y pontones. Su diseño compacto permite la máxima movilidad de una manera económica.

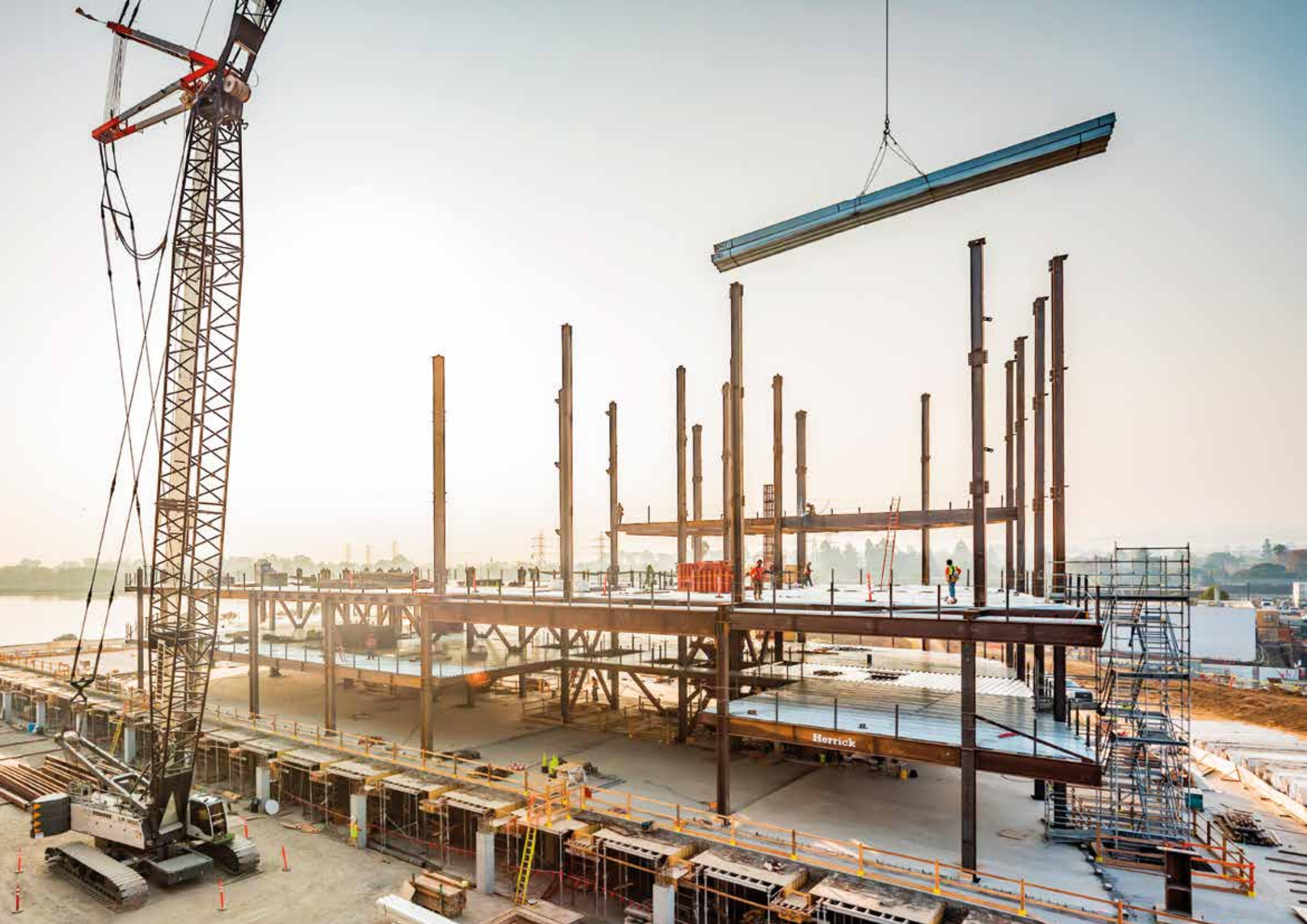
Las grúas sobre orugas con una carga de hasta 300 toneladas se fabrican en la sede de Nenzing. Destacan por las excelentes tablas de carga en toda la zona de trabajo y por las excelentes alturas y radios. El transporte racional,

el montaje sencillo y un sistema de pluma bien estudiados consiguen una mayor flexibilidad en el lugar de trabajo.

Las funciones de control inteligente contribuyen a conseguir un mejor manejo de las grúas. De este modo, el limitador del momento de carga (LML) calcula de manera automática las cargas durante el uso, con lo que se garantiza un uso óptimo y seguro del equipo. Los sistemas de asistencia facilitan el posicionamiento exacto de las cargas y favorecen la seguridad.

Una grúa sobre orugas LR 1260 en San Francisco









Soluciones para manejo
de materiales

Grúas sobre cadenas/dragalinas: serie HS

En el año 1979 Liebherr se posicionó como el primer fabricante del mundo en producir una grúa sobre cadenas/ dragalina accionada de manera hidráulica y con control electrónico, la HS 870 HD. Desde entonces y durante casi cuatro décadas, las grúas sobre cadenas/ dragalinas, han mantenido una amplia demanda tanto en manejo de materiales como en extracción de grava.

Actualmente Liebherr ofrece una amplia gama de grúas sobre cadenas/dragalinas con cargas de entre 30 y 300 toneladas. Las grúas sobre cadenas/dragalinas convienen por su construcción resistente y, como consecuencia, por la vida prolongada del producto en lugares de las

obras con condiciones adversas. El modelo más grande de la serie, La HS 8300 HD, sumado a su potente accionamiento o power pack, se puede también equipar con un accionamiento híbrido.

Gracias a su construcción modular, es posible configurar de manera flexible las grúas sobre cadenas/dragalinas de la serie HS para todo tipo de trabajos. Equipadas con diferentes cucharas bivalvas o cucharones, son aptas para los trabajos de manejo de material más frecuentes. Su uso sobre pontones, para realización de dragados, se ha extendido también exitosamente.

El cambio de material con una grúa sobre cadenas/dragalina HS 8100 HD en el puerto de Hamburgo, Alemania





HS 8100

LIEBHERR

Vista general de los equipos

La gama de productos de Liebherr-Werk Nenzing GmbH incluye grúas sobre orugas con cargas de hasta 300 toneladas (serie LR), grúas sobre cadenas/dragalinas (serie HS), pilotadoras de rotación (serie LB), equipos de hinca (serie LRH) y equipo de hinca y perforación combinados (serie LRB). La elevada cuota de exportación de la empresa, de aprox. 99 %, nos desvela que las máquinas se utilizan en trabajos de elevación de todo el mundo, en trabajos de manejo de materiales y en obras de cimentaciones especiales.

Todas las máquinas de Nenzing se destacan por el uso de numerosos componentes y soluciones de sistemas desarrollados por Liebherr. Esto incluye conceptos de accionamiento eficientes así como innovativos y fáciles sistemas de control, lo cual consigue un entorno de trabajo homogéneo. La red de servicios de Liebherr está muy interconectada, por lo que se ofrece además un gran nivel de disponibilidad y suministro inmediato de piezas de repuesto.



Serie HS



Serie LRH



Serie LRB



Serie LB



Serie LR

Digitalización en las obras del futuro

Liebherr-Werk Nenzing GmbH se ha puesto como objetivo interconectar y optimizar los procesos en las obras a través de sistemas informáticos. En el trayecto que nos ha llevado de pasar de ser fabricante de máquinas a proveedor de sistemas globales, hemos creado una serie de soluciones informáticas que ayudarán de manera definitiva a todas las partes involucradas en el proceso de construcción.

Crane Planner 2.0

Este planificador de grúas utiliza información real para determinar la grúa más apropiada para las tareas de elevación correspondientes.

LiSIM®

Nuestros simuladores avanzados permiten la realización de sesiones de formación seguras en condiciones reales.

LIPOS®

Gracias al sistema de posicionamiento, los equipos y herramientas se colocan de manera segura y precisa en la obra.

LiDAT®

El sistema de transferencia de datos envía información sobre la localización y el servicio de las máquinas, con lo que es posible trabajar a distancia con para un mantenimiento eficiente y operaciones de control remotas.

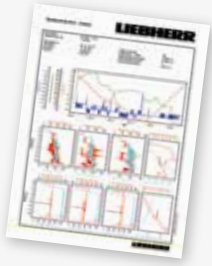
PDE®/PDR2

El software de informes PDR2 importa y recopila en un informe datos sobre el proceso que se registraron con PDE®.



Crane Planner 2.0

Importación de datos 3D + planificación de la obra



PDR2

Análisis y optimización

Plan de trabajo
Datos de las máquinas
Datos del proceso

- Plan de trabajo
- Máquinas y configuraciones
 - Herramientas y procesos de montaje
 - Plan de trabajo
 - Entorno y plan de perforación digital



LIPOS®

Datos de proceso
y máquinas

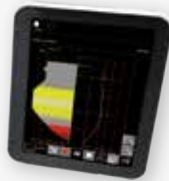


Información en tiempo real



PDE®

Representación y registro online



Sistemas de asistencia

LiDAT®



LiSIM®

Simulación a tiempo real



R 1300

LIEBHERR



Liebherr: una empresa internacional de carácter familiar

La empresa familiar Liebherr fue fundada en 1949 por Hans Liebherr. Desde entonces se ha convertido en un grupo empresarial con unos 42 000 empleados repartidos en más de 130 sociedades en todos los continentes. Actualmente Liebherr no es solo uno de los fabricantes de máquinas de construcción más grandes de todo el mundo, sino que también es un proveedor reconocido de más productos y servicios orientados a necesidades concretas en otros ámbitos y con un nivel técnico muy elevado. La empresa matriz es Liebherr International AG, con sede en Bulle, Suiza, y cuyos socios son únicamente miembros de la familia Liebherr.

El hecho de que Liebherr sea una empresa familiar ha caracterizado a la propia compañía desde el principio. Esta condición favorece la estabilidad y fiabilidad que la empresa ha mantenido durante más de 60 años y ayuda a sostener una relación de colaboración duradera y estrecha con sus clientes y socios comerciales.

La alta calidad es el foco de todas las actividades del Grupo Liebherr, por esto todos sus empleados persiguen en el trabajo diario este objetivo. Liebherr pone mucha pasión

en el desarrollo de todos sus productos, adoptando la perspectiva de sus clientes, para ofrecerles las mejores soluciones posibles a sus necesidades.



Los socios de la familia activos en el Grupo Liebherr (de izq. a der.):
Jan Liebherr, Stéfanie Wohlfarth, Sophie Albrecht, Philipp Liebherr,
Patricia Rűf, Johanna Platt, Isolde Liebherr und Willi Liebherr

Los ámbitos de especialidad del Grupo



Movimiento de tierra



Minería



Grúas móviles



Grúas torre



Hormigonado



Grúas marítimas



Tecnología aeroespacial
y de transporte



Máquinas-herramienta y
sistemas de automatización



Electrodomésticos



Componentes



Hoteles

Liebherr-Werk Nenzing GmbH

Dr. Hans Liebherr Str. 1, 6710 Nenzing, Austria
Tel.: +43 50809 41-0, Fax: +43 50809 41-499
info.lwn@liebherr.com, www.liebherr.com
facebook.com/LiebherrConstruction