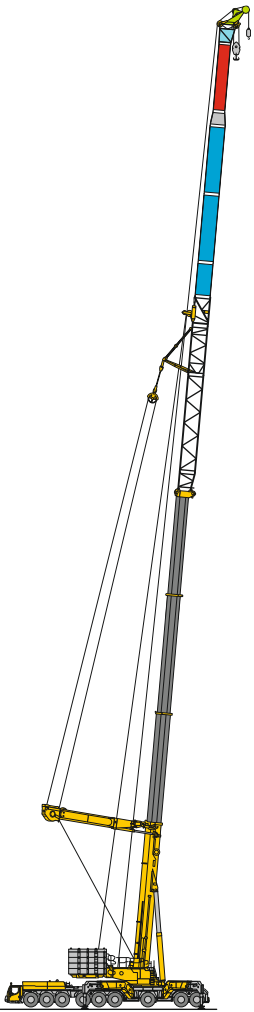


TYV2ENZF LTM 1750-9.1



TYV2ENZFH

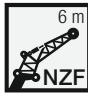
LIEBHERR

Traglasten / Lifting capacities

Forces de levage / Portate

Tablas de carga / Грузоподъемность

TYV2ENZF 6 m



Hook ↕	32,7 m + 17,7 m*				38,2 m + 17,7 m*				43,7 m + 17,7 m*				49,1 m + 17,7 m*				Hook ↕
	NZF 6 m																
	0°	10°	20°	38°	0°	10°	20°	38°	0°	10°	20°	38°	0°	10°	20°	38°	
7	112,3																7
8	110,6	93,3			110,6												8
9	108,9	91	72,2		109,1	92,5			108,8								9
10	107,1	88,6	70,8	54,7	107,6	90,4	71,8		107,5	91,9			107,2	93			10
11	105,2	86,3	69,4	54,2	106,1	88,3	70,5	54,5	106,2	89,9	71,4		106,1	91,3	72,1		11
12	103,3	83,9	68	53,6	104,3	86,1	69,2	54	104,8	87,9	70,2	54,4	105	89,5	71		12
14	99,5	79,2	65,1	52,4	100,7	81,8	66,6	53	101,3	84	67,8	53,4	100,8	85,9	68,8	53,8	14
16	94,6	74,5	62,9	51,3	97,1	77,6	64,2	51,9	97,9	80,1	65,4	52,4	94,2	82,2	66,7	52,9	16
18	89,7	71,5	60,7	49,9	93,5	73,7	62,3	50,6	94,4	76,2	63,5	51,3	87,6	78,6	64,6	51,8	18
20	84,8	68,6	58,6	48,4	89	71	60,3	49,3	90,7	73,1	61,7	50	81,3	75	62,9	50,6	20
22	79,8	65,6	56,6	47,1	84,6	68,3	58,3	48	86,9	70,6	59,9	48,8	75,2	72,5	61,2	49,6	22
24	75,2	63,1	55,4	45,9	80,1	65,6	56,6	46,9	79,8	68,1	58,1	47,7	69	69,1	59,6	48,6	24
26	71,6	60,8	54,1	44,9	75,2	63,4	55,4	45,9	72,8	65,6	56,6	46,7	63,3	64,7	57,9	47,6	26
28	68,4	58,5	52,8	44	69,1	61,3	54,3	44,9	66,6	63,6	55,5	45,8	58,7	60,3	56,4	46,7	28
30	64,3	56,5	51,5	43,1	63,5	59,1	53,1	44,1	61,2	61	54,4	44,9	54,7	55,9	54,8	45,8	30
32	59,2	55,1	50,2	42,4	58,5	57	52	43,3	56,4	57	53,3	44,1	50,8	51,5	52,2	45	32
34	54,6	53,6	48,6	41,7	54	54,5	50,6	42,6	52,1	52,7	51,9	43,4	46,8	47,5	48,7	44,3	34
36	50,5	50,9	46,9	41,2	50	50,4	49,2	42	48,2	48,8	49,2	42,7	43	44,2	45,3	43,6	36
38	46,7	47,2	45,7	40,7	46,3	46,8	47,1	41,4	44,7	45,2	45,6	42,1	40	41,2	41,8	42,2	38
40	43,3	43,7	43,9		43	43,5	43,8	41	41,5	42	42,4	41,6	37,5	38,3	38,8	39,9	40
42	40,2	40,6	40,9		40,1	40,4	40,7		38,6	39	39,4	39,9	34,9	35,4	36,2	37,1	42
44	37,4	37,7	37,9		37,3	37,6	37,9		36	36,3	36,7	37,1	32,4	32,8	33,8	34,4	44
46	34,8	35,1	35,3		34,8	35,1	35,3		33,5	33,8	34,1		30	30,8	31,3	32,1	46
48	32,4	32,6	32,8		32,4	32,7	32,9		31,2	31,5	31,8		27,9	28,7	29	29,8	48
50	30,2	30,3			30,3	30,5	30,7		29,1	29,4	29,7		26,2	26,7	27,1		50
52	26,4				28,3	28,5	28,6		27,2	27,4	27,7		24,5	24,7	25,3		52
54	17,2				26,4	26,6			25,4	25,6	25,8		22,7	23,1	23,4		54
56					24,6	24,8			23,7	23,9	24		21	21,6	21,8		56
58					19,4				22,1	22,3			19,6	20	20,3		58
60									20,6	20,8			18,3	18,5	18,8		60
62									17,9	18,5			17	17,2	17,4		62
64									12,4				15,7	16			64
66													14,5	14,8			66
68													11,5				68
70													6				70

* Adapter - adapter - pièce d'adaptateur - adattatore - adaptador - адаптер

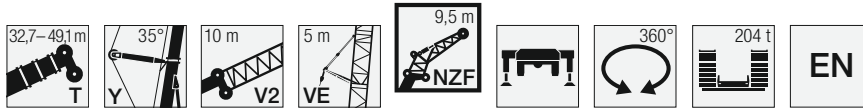
maxt_198_205_00001_00_000

Traglasten / Lifting capacities

Forces de levage / Portate

Tablas de carga / Грузоподъемность

TYV2ENZF 9,5 m



	32,7 m + 17,7 m*				38,2 m + 17,7 m*				43,7 m + 17,7 m*				49,1 m + 17,7 m*				
	NZF 9,5 m																
	0°	10°	20°	38°	0°	10°	20°	38°	0°	10°	20°	38°	0°	10°	20°	38°	
8	109,1				108,9				107								8
9	107,6	90,6			107,6												9
10	106,1	87,4			106,2	87,9			106				104,3				10
11	104,1	84,2	65,1		104,9	84,9	65,1		104,7	84,6			103,1				11
12	101,8	81,3	63,3		103,1	82	63,6		103,3	82,1	63,4		101,8	81,5			12
14	97,3	76	60,1	44,2	98,5	77	60,5	44,5	99,4	77,2	60,6		98,9	77,1	60,6		14
16	92,2	70,9	57,1	42,7	93,8	72,3	57,8	43,2	94,7	73,1	58,1	43,4	92,9	73,3	58,2	43,4	16
18	86,3	66,9	54,6	41,4	88,8	68,2	55,3	41,9	89,9	69	55,7	42,2	86,6	69,8	56,1	42,4	18
20	80,4	62,9	52,1	40,2	83,5	64,7	53,1	40,8	85,2	65,7	53,7	41,2	80,3	66,4	54	41,4	20
22	75,3	59,6	50	39,1	78,2	61,3	50,9	39,7	80,5	62,7	51,7	40,2	74,6	63,5	52,2	40,5	22
24	70,8	56,8	48,1	38,1	73,4	58,4	49,2	38,8	75,8	59,7	49,8	39,3	69	60,8	50,5	39,7	24
26	66,5	54	46,2	37,2	69,5	56	47,5	37,8	71,2	57,2	48,3	38,4	63,4	58,1	48,8	38,9	26
28	62,1	51,2	44,6	36,4	65,7	53,5	45,8	37	66,2	55	46,8	37,6	58,6	55,4	47,4	38	28
30	58,2	49,1	43,1	35,6	61,9	51,1	44,3	36,3	60,9	52,8	45,3	36,9	54,6	52,7	46,1	37,3	30
32	55,4	47,2	41,5	34,9	57,9	49	43	35,6	56,2	50,7	43,9	36,2	51	50	44,7	36,7	32
34	52,7	45,2	40,2	34,3	53,7	47,2	41,7	34,9	51,9	48,6	42,7	35,5	47,4	47,3	43,3	36,1	34
36	50	43,4	39	33,8	49,8	45,5	40,5	34,4	48,1	46,9	41,6	35	43,9	44,6	41,8	35,5	36
38	46,8	41,9	37,8	33,3	46,3	43,7	39,4	33,9	44,7	45	40,4	34,4	40,3	41,9	40,3	34,9	38
40	43,5	40,4	36,8	32,9	43	42,3	38,4	33,4	41,6	42,2	39,3	33,9	37,7	39,3	38,8	34,4	40
42	40,5	39	35,9		40,1	40,6	37,3	33	38,7	39,3	38,5	33,5	35,4	36,6	37,1	33,8	42
44	37,7	37,7	35		37,4	37,9	36,3	32,7	36,1	36,7	37,1	33,1	33,1	33,9	35,1	33,2	44
46	35,1	35,6	34,2		34,9	35,4	35,4		33,7	34,2	34,7	32,8	30,7	31,4	32,8	32,6	46
48	32,8	33,2	33,3		32,6	33	33,4		31,4	31,9	32,4	32,4	28,4	29,5	30,6	31,3	48
50	30,6	31	31,3		30,5	30,9	31,2		29,4	29,8	30,2		26,5	27,6	28,4	29,3	50
52	28,6	28,9			28,5	28,9	29,2		27,5	27,9	28,2		24,9	25,7	26,4	27,2	52
54	26,7	27			26,7	27	27,3		25,7	26	26,4		23,3	23,8	24,7		54
56	21,5				25	25,3	25,5		24	24,3	24,6		21,7	22,2	23		56
58					23,4	23,6			22,4	22,7	23		20,1	20,8	21,3		58
60					21	21,7			21	21,2	21,5		18,7	19,3	19,9		60
62					15,2				19,6	19,8			17,5	17,9	18,5		62
64									18,3	18,5			16,3	16,6	17,1		64
66									14,6				15,1	15,4			66
68									8,9				13,9	14,3			68
70													12,4	13			70
72													8,6				72

* Adapter - adapter - pièce d'adaptateur - adattatore - adaptador - адаптер

maxt_198_205_00101_00_000

Traglasten / Lifting capacities

Forces de levage / Portate

Tablas de carga / Грузоподъемность

TYV2ENZF 13 m



↙ ↘	32,7 m + 17,7 m*				38,2 m + 17,7 m*				43,7 m + 17,7 m*				49,1 m + 17,7 m*				↙ ↘
	NZF 13 m																
	0°	10°	20°	38°	0°	10°	20°	38°	0°	10°	20°	38°	0°	10°	20°	38°	
8	93,9																8
9	90,5				90,6												9
10	87,1	68,4			87,7				87,2				85,2				10
11	83,7	66,6			84,8	66,6			84,7				83,9				11
12	81,2	64,9	54,2		82	65,1			82,2	64,8			81,7				12
14	76,2	61,8	52		77,4	62,1	52,1		77,6	62,2	52		77,3	62			14
16	71,3	58,9	50	35,5	73,1	59,5	50,2	35,7	73,8	59,7	50,2		73,8	59,7	50,1		16
18	67,6	56,3	48,1	34,6	69	57	48,4	34,8	69,9	57,4	48,6	35	70,4	57,6	48,6	35	18
20	64	54,1	46,4	33,7	65,8	54,9	46,8	34	66,5	55,2	47	34,2	67,1	55,6	47,2	34,3	20
22	60,5	51,9	44,8	32,9	62,7	52,9	45,4	33,2	63,8	53,4	45,7	33,5	64,3	53,7	45,8	33,6	22
24	57,9	50,1	43,4	32,2	59,6	50,9	44	32,5	61	51,7	44,4	32,8	61,8	52,1	44,6	33	24
26	55,5	48,4	42,1	31,5	57,2	49,3	42,8	31,9	58,3	49,9	43,1	32,1	59,4	50,5	43,5	32,4	26
28	53,1	46,7	40,8	30,9	55	47,8	41,6	31,2	55,9	48,5	42,1	31,6	56,9	49	42,3	31,8	28
30	50,7	45	39,6	30,3	52,9	46,3	40,5	30,7	54	47,2	41,1	31	54,1	47,6	41,4	31,3	30
32	48,5	43,7	38,6	29,9	50,8	44,8	39,4	30,2	52,1	45,8	40	30,6	51	46,3	40,5	30,8	32
34	46,9	42,4	37,5	29,4	48,7	43,5	38,4	29,8	50,3	44,5	39	30,1	47,7	45	39,5	30,3	34
36	45,3	41,2	36,5	29	47,1	42,4	37,5	29,4	47,8	43,1	38,2	29,7	44,5	43,7	38,6	29,9	36
38	43,7	40	35,7	28,7	45,6	41,3	36,6	29	44,6	42,1	37,4	29,3	41,3	42,2	37,8	29,5	38
40	42,1	38,9	34,9	28,4	43,2	40,2	35,8	28,7	41,5	41,1	36,6	28,9	38	40,2	37	29,2	40
42	40,4	37,9	34,1	28,2	40,3	39,2	35,1	28,4	38,7	39,5	35,8	28,6	35,8	37,6	36,2	28,9	42
44	37,9	36,9	33,5	28	37,6	38,2	34,4	28,2	36,1	36,9	35,2	28,4	33,6	35,1	35,3	28,6	44
46	35,4	35,7	33		35,2	35,8	33,7	28	33,7	34,5	34,4	28,2	31,4	32,8	33,5	28,4	46
48	33,1	33,7	32,5		32,9	33,5	33,2	27,9	31,5	32,2	32,9	28	29,3	30,5	31,2	28,1	48
50	31	31,5	31,7		30,8	31,4	31,9		29,5	30,1	30,7	27,9	27,2	28,5	29,2	27,9	50
52	29	29,5	29,9		28,9	29,4	29,9		27,6	28,2	28,7	27,7	25,3	26,7	27,2	27,1	52
54	27,1	27,5	27,9		27	27,5	28		25,9	26,4	26,9		23,8	24,9	25,4	26,1	54
56	25,4	25,8			25,4	25,8	26,2		24,2	24,7	25,1		22,3	23,3	23,7		56
58	23,2	24,1			23,8	24,2	24,5		22,7	23,1	23,5		20,8	21,7	22,2		58
60	17,2				22,3	22,6			21,2	21,6	22		19,4	20,2	20,7		60
62					20,9	21,2			19,9	20,2	20,5		18	18,9	19,3		62
64					17,5				18,6	18,9	19,2		16,8	17,6	17,9		64
66					11,5				17,4	17,7			15,7	16,3	16,7		66
68									15,6	16,5			14,6	15,2	15,5		68
70									11,6				13,5	14,1			70
72													12,3	13			72
74													10				74
76													6				76

* Adapter - adapter - pièce d'adaptateur - adattatore - adaptador - адаптер

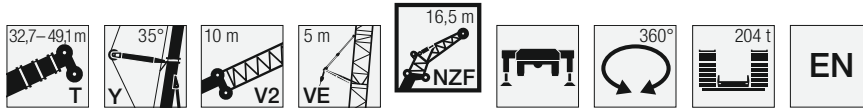
maxt_198_205_00201_00_000

Traglasten / Lifting capacities

Forces de levage / Portate

Tablas de carga / Грузоподъемность

TYV2ENZF 16,5 m



	32,7 m + 17,7 m*				38,2 m + 17,7 m*				43,7 m + 17,7 m*				49,1 m + 17,7 m*				
	NZF 16,5 m																
	0°	10°	20°	38°	0°	10°	20°	38°	0°	10°	20°	38°	0°	10°	20°	38°	
8	77,9																8
9	75,1				74,8												9
10	72,3				72,3				71,7								10
11	69,4	49,9			69,8				69,4				68,7				11
12	66,6	48,1			67,3	48,1			67,1				66,6				12
14	61,3	44,8	35,3		62,4	45,1			62,5	45,2			62,3	45			14
16	56	42,1	33,5		57,7	42,4	33,7		58,4	42,5	33,7		58,4	42,6	33,6		16
18	51,8	39,4	32	23,9	52,9	40,1	32,2		54,2	40,4	32,3		54,8	40,5	32,3		18
20	48,2	37,3	30,5	23,1	49,5	37,9	30,9	23,3	50,3	38,4	31	23,4	51,2	38,7	31,1	23,5	20
22	44,6	35,3	29,3	22,4	46,4	36	29,6	22,6	47,4	36,5	29,8	22,8	47,9	36,8	30	22,9	22
24	41,5	33,3	28	21,7	43,3	34,3	28,5	22	44,7	34,9	28,8	22,2	45,5	35,3	29	22,4	24
26	39,2	31,8	27	21,1	40,6	32,6	27,4	21,4	42	33,3	27,8	21,6	43,1	33,9	28	21,8	26
28	37	30,4	26	20,5	38,5	31,3	26,5	20,8	39,6	31,8	26,8	21,1	40,7	32,5	27,1	21,3	28
30	34,9	29	25	20	36,6	30	25,6	20,3	37,7	30,6	26	20,6	38,6	31,1	26,3	20,9	30
32	32,7	27,6	24,1	19,5	34,6	28,8	24,8	19,9	36	29,5	25,2	20,2	36,9	30,1	25,6	20,4	32
34	30,9	26,6	23,3	19,1	32,7	27,5	24	19,4	34,3	28,4	24,4	19,7	35,3	29,1	24,9	20	34
36	29,5	25,6	22,5	18,7	30,9	26,5	23,2	19	32,6	27,3	23,7	19,4	33,8	28,1	24,2	19,6	36
38	28,2	24,6	21,7	18,3	29,6	25,6	22,5	18,7	30,9	26,3	23,1	19	32,3	27,1	23,5	19,3	38
40	26,9	23,6	21	18	28,4	24,7	21,8	18,3	29,5	25,4	22,5	18,6	30,8	26,1	22,9	18,9	40
42	25,6	22,7	20,4	17,7	27,2	23,8	21,2	18	28,5	24,6	21,9	18,3	29,3	25,3	22,3	18,6	42
44	24,5	22	19,8	17,4	26	22,9	20,6	17,8	27,4	23,9	21,3	18	28,4	24,6	21,8	18,3	44
46	23,5	21,2	19,2	17,2	24,9	22,2	20,1	17,5	26,3	23,1	20,8	17,8	27,4	23,9	21,3	18	46
48	22,6	20,4	18,8	17	24	21,5	19,5	17,3	25,2	22,3	20,3	17,5	26,4	23,2	20,8	17,8	48
50	21,6	19,7	18,3		23,2	20,9	19	17,1	24,2	21,8	19,8	17,3	25,5	22,5	20,3	17,6	50
52	20,7	19,1	17,9		22,3	20,2	18,6		23,4	21,2	19,3	17,1	24,5	21,9	19,9	17,4	52
54	20	18,6	17,5		21,5	19,6	18,2		22,7	20,6	18,8	17	23,5	21,3	19,5	17,2	54
56	19,3	18	17,2		20,7	19,1	17,8		21,9	20	18,5		22,3	20,8	19	17	56
58	18,5	17,6	16,9		20	18,6	17,5		21,2	19,5	18,1		21	20,3	18,7	16,9	58
60	17,9	17,2			19,4	18,1	17,2		20,5	19	17,7		19,8	19,8	18,3		60
62	17,3	16,8			18,7	17,6	17		19,9	18,5	17,4		18,6	19	18		62
64	13,4				18	17,3			19	18,1	17,2		17,4	18	17,7		64
66					17,4	16,9			17,8	17,6	16,9		16,3	16,9	17		66
68					14,4				16,7	17			15,3	15,8	16,1		68
70									15,6	15,9			14,2	14,7	15		70
72									13,1	14,3			13,2	13,7	14		72
74									9				12,2	12,7			74
76													10,7	11,6			76
78													7,8				78

* Adapter - adapter - pièce d'adaptateur - adattatore - adaptador - адаптер

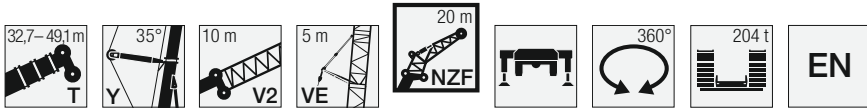
max1_198_205_00301_00_000

Traglasten / Lifting capacities

Forces de levage / Portate

Tablas de carga / Грузоподъемность

TYV2ENZF 20 m



↙	32,7 m + 17,7 m*				38,2 m + 17,7 m*				43,7 m + 17,7 m*				49,1 m + 17,7 m*				↘
	NZF 20 m																
	0°	10°	20°	38°	0°	10°	20°	38°	0°	10°	20°	38°	0°	10°	20°	38°	
9	63,9																9
10	61,4				61,2												10
11	59				59,1				58,8				58				11
12	56,6	43,8			57				57				56,5				12
14	52,9	41,4			53,2	41,5			53,3	41,7			53,3				14
16	49,5	39,3	32,9		50,2	39,4	32,9		50,3	39,9			50,3	39,8			16
18	46,2	37,4	31,6		47,1	37,7	31,7		47,7	38,2	31,7		47,9	38,2	31,6		18
20	43,7	35,6	30,5		44,4	36	30,6		45	36,7	30,6		45,4	36,8	30,6		20
22	41,3	34,1	29,3	21,9	42,3	34,5	29,6	22	42,7	35,2	29,7	22,1	43,1	35,4	29,7		22
24	38,9	32,7	28,3	21,2	40,2	33,2	28,6	21,4	40,9	33,9	28,7	21,5	41,2	34,1	28,8	21,6	24
26	37	31,3	27,3	20,7	38	31,9	27,6	20,9	39	32,7	27,8	21	39,5	32,9	28	21,1	26
28	35,4	30,1	26,3	20,2	36,4	30,6	26,7	20,4	37,1	31,5	27	20,5	37,9	31,9	27,2	20,7	28
30	33,8	29	25,5	19,7	34,9	29,6	25,9	19,9	35,6	30,4	26,1	20,1	36,2	30,8	26,4	20,2	30
32	32,3	28	24,6	19,2	33,5	28,6	25,1	19,5	34,3	29,4	25,4	19,7	34,8	29,7	25,6	19,8	32
34	30,8	26,9	23,7	18,8	32,1	27,7	24,3	19,1	33	28,5	24,7	19,3	33,6	28,9	25	19,5	34
36	29,4	25,9	23	18,5	30,7	26,7	23,6	18,7	31,8	27,6	24	18,9	32,5	28,1	24,3	19,1	36
38	28,4	25	22,3	18,1	29,4	25,8	22,9	18,4	30,5	26,7	23,3	18,6	31,4	27,3	23,7	18,8	38
40	27,3	24,2	21,5	17,8	28,4	25	22,3	18,1	29,3	25,9	22,7	18,3	30,2	26,5	23	18,5	40
42	26,2	23,3	20,9	17,5	27,4	24,2	21,6	17,8	28,2	25,1	22,1	18	29,1	25,7	22,5	18,2	42
44	25,2	22,5	20,3	17,3	26,4	23,4	21	17,5	27,4	24,3	21,6	17,8	28	25	22	17,9	44
46	24,3	21,8	19,7	17,1	25,5	22,7	20,5	17,3	26,5	23,6	21,1	17,5	27,2	24,3	21,5	17,7	46
48	23,4	21,1	19,2	16,9	24,5	22	20	17,1	25,6	22,9	20,6	17,3	26,4	23,7	21	17,5	48
50	22,5	20,4	18,7	16,8	23,7	21,4	19,5	16,9	24,8	22,2	20,1	17,1	25,6	23	20,5	17,2	50
52	21,7	19,7	18,3		23	20,7	19	16,8	23,9	21,6	19,7	16,9	24,9	22,3	20,1	17,1	52
54	20,8	19,2	17,9		22,2	20,1	18,6	16,6	23,2	21,1	19,2	16,7	24,1	21,8	19,7	16,9	54
56	20,1	18,6	17,5		21,5	19,6	18,2		22,5	20,6	18,8	16,6	23,1	21,3	19,3	16,7	56
58	19,5	18,1	17,2		20,7	19,1	17,8		21,8	20	18,4	16,5	21,6	20,7	18,9	16,6	58
60	18,8	17,7	17		20,1	18,6	17,5		21,2	19,5	18,1		20,3	20,2	18,6	16,5	60
62	18,1	17,3			19,5	18,1	17,2		20,4	19,1	17,7		19	19,5	18,2	16,4	62
64	17,6	16,9			18,9	17,7	17		19,2	18,6	17,4		17,7	18,4	17,9		64
66	16,1				18,3	17,3	16,8		18	18,2	17,2		16,6	17,2	17,6		66
68					17,4	17			16,9	17,4	17		15,5	16,1	16,6		68
70					15,7	16,6			15,8	16,2	16,6		14,5	15	15,5		70
72					11,4				14,8	15,2			13,5	14	14,4		72
74									13,6	14,2			12,5	13	13,4		74
76									10,5				11,6	12			76
78									6,3				10,7	11,2			78
80													8,7	9,9			80
82													5,6				82

* Adapter - adapter - pièce d'adaptateur - adattatore - adaptador - адаптер

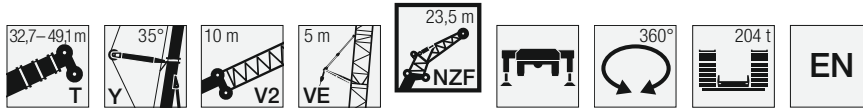
maxt_198_205_00401_00_000

Traglasten / Lifting capacities

Forces de levage / Portate

Tablas de carga / Грузоподъемность

TYV2ENZF 23,5 m



↕	32,7 m + 17,7 m*				38,2 m + 17,7 m*				43,7 m + 17,7 m*				49,1 m + 17,7 m*				↕
	NZF 23,5 m																
	0°	10°	20°	38°	0°	10°	20°	38°	0°	10°	20°	38°	0°	10°	20°	38°	
9	55,1																9
10	53,1				52,8												10
11	51,1				51				50,6								11
12	49,1				49,3				49,1				48,6				12
14	45,7	35,8			45,8	35,7			46				45,8				14
16	42,8	33,9			43,2	34			43,3	33,9			43,1	33,7			16
18	39,9	32,3	27,2		40,7	32,3	27,2		41	32,4			41,1	32,3			18
20	37,6	30,7	26,2		38,2	31	26,2		38,8	31,1	26,2		39	31	26,1		20
22	35,7	29,3	25,2		36,3	29,6	25,3		36,6	29,8	25,3		37	29,9	25,3		22
24	33,7	28,1	24,3	18,1	34,5	28,4	24,4	18,2	35	28,6	24,6		35,2	28,8	24,6		24
26	31,8	26,9	23,5	17,5	32,8	27,3	23,7	17,7	33,4	27,6	23,8	17,7	33,8	27,7	23,9	17,8	26
28	30,3	25,7	22,7	17,1	31,1	26,2	22,9	17,2	31,9	26,6	23,1	17,3	32,4	26,8	23,2	17,4	28
30	29	24,8	22	16,6	29,8	25,2	22,2	16,8	30,4	25,7	22,5	16,9	31	25,9	22,6	17	30
32	27,8	24	21,3	16,2	28,6	24,4	21,6	16,4	29,2	24,7	21,8	16,5	29,7	25	22	16,6	32
34	26,5	23,1	20,6	15,8	27,5	23,6	21	16	28,1	24	21,3	16,2	28,6	24,2	21,4	16,3	34
36	25,2	22,2	20	15,5	26,3	22,8	20,5	15,7	27,1	23,3	20,8	15,8	27,6	23,6	20,9	16	36
38	24,2	21,5	19,4	15,1	25,2	22,1	19,9	15,3	26	22,6	20,2	15,5	26,7	22,9	20,4	15,7	38
40	23,3	20,8	18,8	14,8	24,1	21,4	19,4	15,1	25	21,9	19,7	15,2	25,8	22,3	20	15,4	40
42	22,5	20,1	18,3	14,6	23,3	20,8	18,9	14,8	24	21,2	19,2	15	24,8	21,6	19,5	15,1	42
44	21,6	19,5	17,8	14,3	22,6	20,2	18,4	14,5	23,2	20,6	18,8	14,7	23,9	21	19	14,9	44
46	20,8	18,9	17,3	14,1	21,8	19,6	17,9	14,3	22,5	20,1	18,4	14,5	23,1	20,5	18,7	14,6	46
48	20,1	18,3	16,9	13,9	21	19,1	17,5	14,1	21,8	19,6	17,9	14,3	22,4	20	18,3	14,4	48
50	19,4	17,8	16,5	13,7	20,3	18,5	17,1	13,9	21,1	19,1	17,5	14,1	21,8	19,5	17,9	14,2	50
52	18,8	17,3	16,1	13,6	19,7	18,1	16,7	13,7	20,5	18,6	17,2	13,9	21,2	19,1	17,6	14	52
54	18,2	16,8	15,8	13,5	19,1	17,6	16,4	13,6	19,8	18,1	16,8	13,7	20,6	18,6	17,2	13,9	54
56	17,5	16,4	15,5		18,5	17,1	16	13,5	19,3	17,7	16,5	13,6	19,9	18,1	16,9	13,7	56
58	17	16	15,2		18	16,7	15,8	13,4	18,8	17,3	16,2	13,5	19,3	17,8	16,6	13,6	58
60	16,5	15,7	15		17,4	16,3	15,5		18,3	16,9	15,9	13,4	18,7	17,4	16,3	13,4	60
62	16	15,3	14,8		16,9	15,9	15,3		17,8	16,5	15,7	13,3	18	17,1	16	13,4	62
64	15,6	15	14,7		16,5	15,6	15,1		17,4	16,2	15,4		17,3	16,7	15,8	13,3	64
66	15,2	14,8			16,1	15,3	14,9		16,9	15,9	15,2		16,6	16,3	15,6		66
68	14,8	14,6			15,6	15	14,8		16,5	15,6	15		15,8	15,8	15,3		68
70	13,3				15,2	14,8			16,1	15,3	14,9		14,9	15,2	15,1		70
72					14,7	14,6			15,2	15	14,7		13,9	14,4	14,8		72
74					13,2	14,5			14,3	14,7	14,6		13	13,5	14		74
76					8,8				13,4	13,8			12,1	12,6	13		76
78									11,6	12,9			11,2	11,7	12,1		78
80									8,4				10,4	10,9			80
82									4				9,4	10			82
84													6,9	8,3			84
86													3,9				86

* Adapter - adapter - pièce d'adaptateur - adattatore - adaptador - адаптер

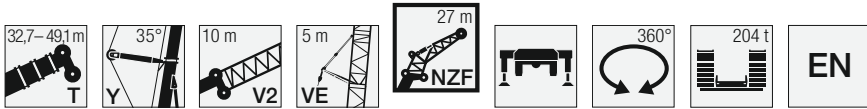
maxt_198_205_00501_00_000



Traglasten / Lifting capacities

Forces de levage / Portate

Tablas de carga / Грузоподъемность

TYV2ENZF 27 m



	32,7 m + 17,7 m*				38,2 m + 17,7 m*				43,7 m + 17,7 m*				49,1 m + 17,7 m*				
	NZF 27 m																
	0°	10°	20°	38°	0°	10°	20°	38°	0°	10°	20°	38°	0°	10°	20°	38°	
10	46,3																10
11	44,6				44,3												11
12	42,9				42,8				42,6				42				12
14	39,7				39,9				39,9				39,7				14
16	37,3	29,4			37,5	29,4			37,4	29,2			37,4				16
18	34,9	27,9			35,3	27,9			35,5	27,9			35,4	27,8			18
20	32,6	26,6	22,5		33,2	26,7	22,5		33,6	26,7			33,7	26,7			20
22	30,9	25,3	21,6		31,3	25,5	21,7		31,7	25,6	21,7		32	25,6	21,6		22
24	29,2	24,2	20,9		29,8	24,4	20,9		30,2	24,6	20,9		30,4	24,7	20,9		24
26	27,6	23,2	20,1	15	28,4	23,5	20,2		28,8	23,6	20,3		29,1	23,7	20,3		26
28	26,2	22,2	19,4	14,5	26,9	22,6	19,6	14,7	27,5	22,8	19,6	14,7	27,9	22,8	19,7	14,7	28
30	25	21,2	18,8	14,1	25,7	21,7	19	14,3	26,2	22	19,1	14,3	26,7	22,1	19,1	14,4	30
32	24	20,5	18,1	13,7	24,6	20,8	18,4	13,9	25,1	21,1	18,5	14	25,5	21,4	18,6	14	32
34	22,9	19,8	17,6	13,4	23,6	20,2	17,8	13,5	24,1	20,4	18	13,6	24,5	20,7	18,1	13,7	34
36	21,8	19,1	17	13	22,7	19,5	17,3	13,2	23,2	19,8	17,5	13,3	23,6	20	17,6	13,4	36
38	20,8	18,3	16,5	12,7	21,7	18,8	16,9	12,9	22,3	19,2	17,1	13	22,8	19,4	17,2	13,1	38
40	20	17,7	16	12,4	20,7	18,2	16,4	12,6	21,5	18,6	16,7	12,8	22	18,9	16,8	12,9	40
42	19,3	17,1	15,5	12,2	19,8	17,6	15,9	12,4	20,6	18	16,2	12,5	21,2	18,4	16,4	12,6	42
44	18,6	16,6	15,1	11,9	19,2	17,1	15,5	12,1	19,7	17,5	15,8	12,3	20,4	17,8	16	12,4	44
46	17,8	16	14,6	11,7	18,6	16,6	15,1	11,9	19,1	17	15,4	12	19,7	17,3	15,6	12,2	46
48	17,2	15,5	14,2	11,5	18	16,1	14,7	11,7	18,5	16,5	15,1	11,8	19	16,8	15,3	12	48
50	16,5	15	13,9	11,3	17,3	15,7	14,3	11,5	18	16,1	14,7	11,6	18,4	16,4	15	11,8	50
52	16	14,6	13,5	11,2	16,7	15,2	14	11,3	17,4	15,7	14,3	11,5	17,9	16	14,7	11,6	52
54	15,5	14,2	13,2	11	16,1	14,8	13,6	11,2	16,8	15,3	14	11,3	17,4	15,6	14,3	11,4	54
56	14,9	13,7	12,9	10,9	15,7	14,4	13,3	11	16,3	14,9	13,7	11,2	16,9	15,2	14	11,3	56
58	14,4	13,3	12,7	10,8	15,2	14	13	10,9	15,8	14,5	13,4	11	16,3	14,9	13,8	11,1	58
60	13,9	13	12,4		14,8	13,6	12,8	10,8	15,4	14,2	13,2	10,9	15,8	14,5	13,5	11	60
62	13,5	12,7	12,2		14,3	13,2	12,6	10,7	15	13,8	12,9	10,8	15,4	14,2	13,2	10,9	62
64	13,1	12,4	12		13,9	13	12,4		14,6	13,5	12,7	10,7	15,1	13,9	13	10,8	64
66	12,7	12,2	11,9		13,5	12,7	12,1		14,2	13,1	12,5		14,7	13,6	12,7	10,7	66
68	12,4	12	11,8		13,1	12,4	12		13,8	12,9	12,3		14,3	13,3	12,6	10,6	68
70	12,1	11,8			12,8	12,2	11,9		13,4	12,6	12,1		14	13	12,4		70
72	11,8	11,6			12,4	12	11,7		13,1	12,4	11,9		13,6	12,8	12,2		72
74	10,2				12,1	11,8			12,7	12,1	11,8		13	12,6	12		74
76					11,9	11,6			12,4	11,9	11,7		12,1	12,3	11,9		76
78					10,6				12	11,8			11,3	11,8	11,8		78
80					6				11,3	11,6			10,5	11	11,4		80
82									9,3	10,9			9,7	10,2	10,6		82
84									6,1				8,9	9,4			84
86													7,4	8,5			86
88													4,9				88

* Adapter - adapter - pièce d'adaptateur - adattatore - adaptador - адаптер

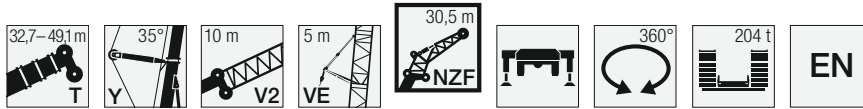
maxt_198_205_00601_00_000

Traglasten / Lifting capacities

Forces de levage / Portate

Tablas de carga / Грузоподъемность

TYV2ENZF 30,5 m



	32,7 m + 17,7 m*				38,2 m + 17,7 m*				43,7 m + 17,7 m*				49,1 m + 17,7 m*				
	NZF 30,5 m																
	0°	10°	20°	38°	0°	10°	20°	38°	0°	10°	20°	38°	0°	10°	20°	38°	
10	41																10
11	39,7				39,4												11
12	38,3				38,1				37,7								12
14	35,4				35,6				35,5				35,2				14
16	33,2	26,3			33,3				33,2				33,2				16
18	31,2	24,9			31,4	25			31,4	24,8			31,3	24,7			18
20	29,1	23,7			29,6	23,7			29,8	23,7			29,8	23,7			20
22	27,5	22,6	18,9		27,9	22,7	18,9		28,2	22,7	18,8		28,4	22,7			22
24	26,1	21,5	18,2		26,5	21,8	18,2		26,6	21,9	18,1		27	21,8	18,1		24
26	24,7	20,6	17,5		25,2	20,8	17,6		25,5	21	17,5		25,7	21	17,5		26
28	23,2	19,8	16,9	13,1	24	20	16,9		24,4	20,1	17		24,6	20,2	17		28
30	22,2	18,9	16,3	12,6	22,7	19,2	16,4	12,7	23,2	19,4	16,5	12,8	23,6	19,5	16,5		30
32	21,2	18,1	15,7	12,3	21,7	18,5	15,9	12,4	22,1	18,7	16	12,5	22,6	18,9	16	12,5	32
34	20,3	17,5	15,2	11,9	20,8	17,8	15,4	12	21,2	18	15,5	12,1	21,6	18,3	15,6	12,2	34
36	19,4	16,9	14,7	11,6	20	17,2	14,9	11,7	20,4	17,4	15	11,8	20,8	17,6	15,2	11,9	36
38	18,4	16,3	14,2	11,3	19,2	16,6	14,5	11,4	19,7	16,9	14,6	11,5	20	17,1	14,7	11,6	38
40	17,6	15,6	13,8	11	18,4	16,1	14,1	11,1	18,9	16,4	14,3	11,3	19,4	16,6	14,4	11,4	40
42	16,9	15,1	13,3	10,7	17,6	15,5	13,7	10,9	18,2	15,9	13,9	11	18,7	16,1	14	11,1	42
44	16,3	14,6	12,9	10,5	16,8	15	13,3	10,6	17,5	15,4	13,5	10,8	18	15,7	13,7	10,9	44
46	15,7	14,1	12,5	10,2	16,3	14,5	12,9	10,4	16,7	14,9	13,2	10,5	17,3	15,2	13,4	10,7	46
48	15,1	13,6	12,2	10	15,8	14,1	12,5	10,2	16,2	14,4	12,8	10,3	16,7	14,7	13	10,5	48
50	14,4	13,2	11,8	9,8	15,2	13,7	12,2	10	15,7	14,1	12,5	10,1	16,1	14,3	12,7	10,3	50
52	13,9	12,7	11,5	9,6	14,7	13,3	11,8	9,8	15,2	13,7	12,2	10	15,6	14	12,5	10,1	52
54	13,4	12,4	11,2	9,5	14,1	12,9	11,5	9,6	14,7	13,3	11,9	9,8	15,2	13,6	12,2	9,9	54
56	13	12	10,9	9,3	13,6	12,5	11,3	9,5	14,3	13	11,6	9,6	14,7	13,3	11,9	9,8	56
58	12,5	11,6	10,6	9,2	13,2	12,2	11	9,4	13,8	12,6	11,3	9,5	14,3	12,9	11,6	9,6	58
60	12,1	11,3	10,4	9,1	12,8	11,8	10,8	9,2	13,3	12,3	11,1	9,4	13,9	12,6	11,4	9,5	60
62	11,6	10,9	10,2	9	12,4	11,5	10,5	9,1	13	12	10,9	9,2	13,4	12,3	11,1	9,4	62
64	11,3	10,7	10		12	11,2	10,3	9,1	12,6	11,7	10,6	9,1	13	12	10,9	9,2	64
66	10,9	10,4	9,8		11,6	10,9	10,1		12,3	11,4	10,4	9	12,7	11,7	10,7	9,1	66
68	10,6	10,1	9,7		11,3	10,6	9,9		11,9	11,1	10,2	9	12,4	11,5	10,5	9,1	68
70	10,3	9,9	9,6		10,9	10,4	9,8		11,6	10,8	10,1		12,1	11,2	10,3	9	70
72	10	9,7	9,5		10,6	10,2	9,6		11,2	10,6	9,9		11,8	10,9	10,1	8,9	72
74	9,7	9,6			10,3	9,9	9,5		11	10,4	9,7		11,5	10,7	10		74
76	9,5				10	9,8	9,4		10,7	10,1	9,6		11,1	10,5	9,8		76
78	7,4				9,8	9,6			10,4	9,9	9,5		10,8	10,3	9,7		78
80					9,6	9,5			10,1	9,8	9,4		10,3	10,1	9,6		80
82					8,4				9,8	9,6			9,9	9,9	9,5		82
84									9,4	9,5			9,3	9,6	9,4		84
86									7,5	9,2			8,6	9,1	9,3		86
88									4,2				7,7	8,4			88
90													5,8	7,3			90
92													3,4				92

* Adapter · adapter · pièce d'adaptateur · adattatore · adaptador · адаптер

max1_198_205_00701_00_000

Traglasten / Lifting capacities

Forces de levage / Portate

Tablas de carga / Грузоподъемность

TYV2ENZF 34 m



	32,7 m + 17,7 m*				38,2 m + 17,7 m*				43,7 m + 17,7 m*				49,1 m + 17,7 m*				
	NZF 34 m																
	0°	10°	20°	38°	0°	10°	20°	38°	0°	10°	20°	38°	0°	10°	20°	38°	
11	35,2																11
12	33,9				33,7												12
14	31,5				31,5				31,3				31				14
16	29,4				29,4				29,4				29,3				16
18	27,6	22,1			27,8	22			27,7				27,6				18
20	25,9	20,9			26,2	21			26,3	20,9			26,3	20,8			20
22	24,3	20			24,7	20			24,9	20			25	19,9			22
24	23	19	15,9		23,3	19,1	15,9		23,6	19,2	15,8		23,7	19,1			24
26	21,8	18,2	15,3		22,2	18,3	15,3		22,4	18,4	15,3		22,5	18,4	15,2		26
28	20,6	17,4	14,8		21,1	17,5	14,8		21,4	17,6	14,8		21,6	17,7	14,7		28
30	19,6	16,7	14,2		20,1	16,9	14,3		20,5	17	14,3		20,7	17	14,3		30
32	18,6	15,9	13,7	10,6	19,1	16,2	13,8	10,7	19,5	16,4	13,8		19,8	16,5	13,9		32
34	17,9	15,3	13,2	10,3	18,2	15,6	13,4	10,4	18,6	15,8	13,4	10,4	18,9	15,9	13,4	10,5	34
36	17,1	14,8	12,8	10	17,5	15	12,9	10,1	17,8	15,2	13	10,2	18,2	15,4	13,1	10,2	36
38	16,3	14,2	12,4	9,7	16,8	14,5	12,5	9,8	17,2	14,6	12,6	9,9	17,4	14,8	12,7	9,9	38
40	15,5	13,7	11,9	9,4	16,2	14	12,2	9,5	16,6	14,2	12,3	9,6	16,8	14,4	12,4	9,7	40
42	14,8	13,2	11,5	9,2	15,5	13,5	11,8	9,3	15,9	13,8	11,9	9,4	16,3	14	12	9,5	42
44	14,2	12,7	11,1	8,9	14,8	13	11,4	9,1	15,3	13,3	11,6	9,2	15,7	13,5	11,7	9,2	44
46	13,7	12,2	10,8	8,7	14,2	12,6	11,1	8,8	14,7	12,9	11,3	8,9	15,1	13,1	11,5	9	46
48	13,2	11,8	10,5	8,5	13,7	12,2	10,8	8,6	14	12,5	11	8,7	14,5	12,7	11,2	8,8	48
50	12,7	11,4	10,1	8,3	13,2	11,8	10,5	8,4	13,6	12,1	10,7	8,6	14	12,4	10,9	8,7	50
52	12,2	11	9,8	8,1	12,8	11,5	10,1	8,3	13,2	11,8	10,4	8,4	13,5	12	10,6	8,5	52
54	11,7	10,6	9,5	7,9	12,3	11,1	9,8	8,1	12,8	11,5	10,1	8,2	13,1	11,7	10,4	8,3	54
56	11,3	10,3	9,3	7,8	11,9	10,8	9,6	7,9	12,3	11,1	9,9	8,1	12,7	11,4	10,1	8,2	56
58	10,9	10	9	7,6	11,4	10,4	9,3	7,8	11,9	10,8	9,6	7,9	12,3	11,1	9,8	8	58
60	10,5	9,7	8,8	7,5	11,1	10,1	9,1	7,7	11,5	10,5	9,4	7,8	11,9	10,8	9,6	7,9	60
62	10,1	9,3	8,6	7,4	10,7	9,8	8,9	7,6	11,1	10,2	9,1	7,7	11,6	10,5	9,4	7,8	62
64	9,7	9,1	8,4	7,3	10,4	9,5	8,6	7,4	10,8	10	8,9	7,6	11,2	10,2	9,2	7,7	64
66	9,4	8,8	8,2		10	9,2	8,5	7,4	10,5	9,7	8,7	7,4	10,8	10	9	7,5	66
68	9,1	8,6	8		9,7	9	8,3	7,3	10,2	9,4	8,5	7,4	10,6	9,7	8,8	7,5	68
70	8,8	8,4	7,9		9,3	8,8	8,1		9,9	9,1	8,4	7,3	10,3	9,5	8,6	7,4	70
72	8,5	8,1	7,8		9,1	8,5	8		9,6	8,9	8,2	7,2	10	9,3	8,4	7,3	72
74	8,3	8	7,6		8,8	8,3	7,8		9,3	8,7	8,1		9,8	9	8,3	7,2	74
76	8	7,8			8,6	8,1	7,7		9	8,5	7,9		9,5	8,8	8,1	7,2	76
78	7,8	7,7			8,3	8	7,6		8,8	8,3	7,8		9,2	8,6	8		78
80	7,6				8,1	7,8	7,6		8,6	8,1	7,7		9	8,4	7,9		80
82					7,9	7,7			8,3	8	7,6		8,8	8,3	7,8		82
84					7,7	7,6			8,1	7,8	7,5		8,5	8,1	7,7		84
86					6,1				7,9	7,7			8,3	7,9	7,6		86
88									7,6	7,6			7,9	7,8	7,5		88
90									5,5				7,3	7,6			90
92													6	7,1			92
94													4	5,7			94

* Adapter - adapter - pièce d'adaptateur - adattatore - adaptador - адаптер

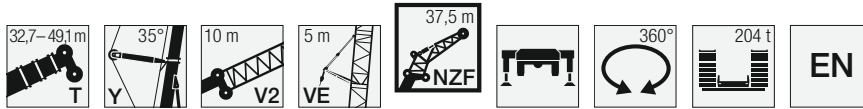
maxt_198_205_00801_00_000

Traglasten / Lifting capacities

Forces de levage / Portate

Tablas de carga / Грузоподъемность

TYV2ENZF 37,5 m



	32,7 m + 17,7 m*				38,2 m + 17,7 m*				43,7 m + 17,7 m*				49,1 m + 17,7 m*				
	NZF 37,5 m																
	0°	10°	20°	38°	0°	10°	20°	38°	0°	10°	20°	38°	0°	10°	20°	38°	
11	31,2																11
12	30,1				29,8												12
14	28				28				27,7				27,7				14
16	26,1				26,2				26,1				26,3				16
18	24,6	19,7			24,6				24,6				24,9				18
20	23,1	18,7			23,3	18,7			23,3	18,5			23,7				20
22	21,7	17,7			22	17,8			22,1	17,7			22,5	17,6			22
24	20,5	17	14,2		20,7	17			20,9	16,9			21,4	16,9			24
26	19,5	16,2	13,7		19,7	16,3	13,7		19,8	16,3	13,9		20,3	16,2			26
28	18,5	15,4	13,2		18,8	15,6	13,2		18,9	15,6	13,4		19,4	15,6	13,4		28
30	17,4	14,8	12,7		17,9	14,9	12,7		18,1	15	13		18,6	15	13		30
32	16,6	14,2	12,2		17	14,4	12,3		17,3	14,4	12,6		17,8	14,4	12,6		32
34	15,8	13,6	11,8	9	16,2	13,8	11,9	9,1	16,5	13,9	12,2		17	14	12,2		34
36	15,2	13	11,4	8,7	15,5	13,2	11,5	8,8	15,8	13,4	11,8	8,9	16,2	13,5	11,8	8,9	36
38	14,5	12,6	11	8,5	14,9	12,7	11,1	8,5	15,1	12,9	11,5	8,6	15,6	13,1	11,5	8,6	38
40	13,9	12,1	10,6	8,2	14,3	12,3	10,7	8,3	14,6	12,5	11,1	8,4	15	12,6	11,2	8,4	40
42	13,2	11,6	10,2	8	13,7	11,9	10,4	8,1	14	12,1	10,8	8,1	14,5	12,2	10,9	8,2	42
44	12,5	11,2	9,9	7,7	13,1	11,5	10,1	7,8	13,5	11,7	10,5	7,9	14	11,8	10,6	8	44
46	12,1	10,8	9,5	7,5	12,5	11,1	9,8	7,6	13	11,3	10,2	7,7	13,5	11,5	10,3	7,8	46
48	11,7	10,4	9,2	7,3	12	10,7	9,5	7,4	12,4	10,9	9,9	7,5	12,9	11,1	10,1	7,6	48
50	11,2	10	8,9	7,1	11,6	10,3	9,2	7,2	11,9	10,6	9,6	7,3	12,4	10,8	9,8	7,4	50
52	10,8	9,7	8,6	6,9	11,2	10	8,9	7,1	11,5	10,2	9,4	7,2	11,9	10,4	9,5	7,2	52
54	10,4	9,3	8,3	6,8	10,8	9,7	8,6	6,9	11,2	9,9	9,1	7	11,5	10,1	9,3	7,1	54
56	9,9	9	8,1	6,6	10,4	9,4	8,3	6,7	10,8	9,7	8,9	6,9	11,2	9,9	9,1	6,9	56
58	9,6	8,7	7,8	6,5	10	9,1	8,1	6,6	10,4	9,4	8,6	6,7	10,8	9,6	8,8	6,8	58
60	9,2	8,4	7,6	6,3	9,6	8,8	7,9	6,5	10,1	9,1	8,4	6,6	10,5	9,4	8,6	6,7	60
62	8,9	8,1	7,4	6,2	9,3	8,5	7,7	6,3	9,7	8,9	8,1	6,5	10,2	9,1	8,4	6,5	62
64	8,5	7,9	7,2	6,1	9	8,3	7,5	6,2	9,4	8,6	7,9	6,3	9,8	8,9	8,2	6,4	64
66	8,2	7,6	7	6	8,7	8	7,3	6,1	9,1	8,4	7,7	6,2	9,5	8,6	8	6,3	66
68	7,9	7,4	6,8	6	8,4	7,7	7,1	6,1	8,8	8,1	7,5	6,2	9,2	8,4	7,8	6,2	68
70	7,6	7,2	6,7		8,1	7,5	6,9	6	8,6	7,9	7,3	6,1	9	8,2	7,6	6,1	70
72	7,4	7	6,5		7,8	7,3	6,8	5,9	8,3	7,7	7,2	6	8,7	8	7,4	6,1	72
74	7,1	6,8	6,4		7,6	7,1	6,6		8	7,4	7	5,9	8,5	7,8	7,3	6	74
76	6,9	6,6	6,3		7,3	6,9	6,5		7,8	7,2	6,9	5,9	8,2	7,5	7,1	5,9	76
78	6,7	6,4	6,2		7,1	6,7	6,4		7,5	7,1	6,8		8	7,3	7	5,9	78
80	6,5	6,3			6,9	6,6	6,3		7,3	6,9	6,6		7,8	7,2	6,8		80
82	6,3	6,2			6,7	6,5	6,2		7,1	6,7	6,5		7,5	7	6,7		82
84	6,2				6,5	6,3			6,9	6,5	6,4		7,3	6,8	6,6		84
86					6,3	6,2			6,7	6,4	6,4		7,1	6,7	6,5		86
88					6,2				6,5	6,3	6,3		7	6,5	6,4		88
90					4,1				6,3	6,2			6,8	6,4	6,3		90
92									6,2	6,1			6,5	6,3	6,3		92
94									3,8				6	6,2			94
96													4,7	6			96

* Adapter - adapter - pièce d'adaptateur - adattatore - adaptador - адаптер

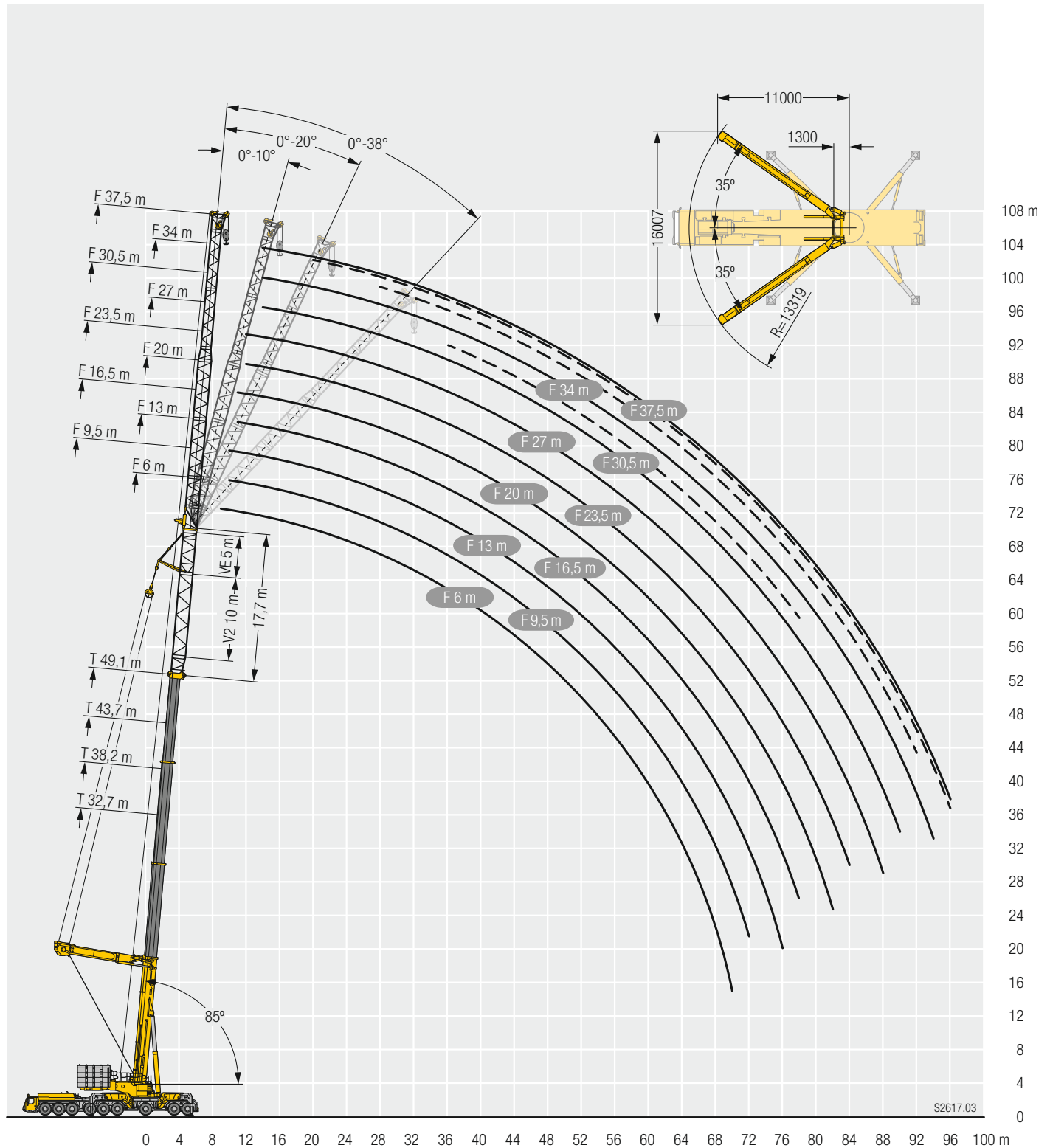
maxt_198_205_00901_00_000

Hubhöhen / Lifting heights

Hauteurs de levage / Altezze di sollevamento

Alturas de elevación / Высота подъема

TYV2ENZF



Änderungen vorbehalten / Subject to modification / Sous réserve de modifications / Con riserva di modifiche / Salvo modificaciones / Возможны изменения

Liebherr-Werk Ehingen GmbH

Postfach 1361, 89582 Ehingen, Germany

☎ +49 73 91 5 02-0, Fax +49 73 91 5 02-33 99

www.liebherr.com, E-mail: info.lwe@liebherr.com

www.facebook.com/LiebherrConstruction