
Pomper le béton à la perfection

Fonctionnelle et puissante

LIEBHERR

Pompe à béton automotrice 24 XH



24 XH – La compacte

Flèche à quatre bras
avec pliage en M

Tuyauterie de la
flèche de distribution

Système de stabilisation XH

Fonctionnalité étendue et stabilité garantie même dans les espaces confinés grâce à notre système de stabilisation XH.

Flèche à quatre bras avec pliage en M

Les bras courts et la faible hauteur de déploiement du 24 XH garantissent une mobilité impressionnante sur les chantiers étroits.

Stockage des conduites et flexibles à béton

Le nouveau système de rangement des flexibles et des conduites à béton permet un stockage flexible et en toute sécurité sur cinq niveaux.



Sécurité maximale et ergonomie optimale

Système de stabilisation XH

Stockage des conduites et flexibles à béton

Unité de pompe puissante

Unité de pompe puissante

La géométrie de la trémie et les dimensions des ouvertures d'aspiration garantissent une puissance de pompage et un rendement très élevés. Les vérins hydrauliques de grande taille permettent une commutation efficace pour des pressions hydrauliques jusqu'à 320 bar. Le fonctionnement est silencieux grâce au double amortissement en fin de course.

Sécurité maximale et ergonomie optimale

Tous les postes de commande sont ergonomiques et conformes aux normes de sécurité les plus strictes.

Tuyauterie de la flèche de distribution

La tuyauterie de mât étroite et bien pensée permet un passage optimal du bras du distributeur dans les ouvertures de bâtiments.

Manoeuvrabilité optimale



Points forts

Design compact

Grâce à la possibilité de montage de la pompe 24 XH sur un châssis à trois essieux, la pompe à béton automotrice est particulièrement compacte. Le design compact accroît significativement la maniabilité sur les chantiers et lors des déplacements sur route.

Robustesse

La construction compacte de la machine garantit un fonctionnement fiable pendant de nombreuses années, à des coûts d'exploitation faibles. Les nombreux détails pris en compte lors de la conception facilitent le travail quotidien.

Flexibilité

Les quatre bras et les bonnes propriétés d'évolution permettent une flexibilité maximale sur les chantiers exigus. Le placement du béton s'en trouve facilité. Peu encombrante, la machine conviendra parfaitement aux travaux de rénovation dans les bâtiments, les halls et les tunnels.

Conception de la flèche de distribution

La conception de la flèche de distribution garantit durablement un travail aisé et confortable, même à des débits élevés.



Hauteur de déploiement

Avec une hauteur de déploiement de seulement 4,9 mètres, le bétonnage dans les espaces confinés ou dans les bâtiments ne représente aucune difficulté pour la pompe à béton.



Équipements et accessoires

Rangement pratique des flexibles et des conduites

Le nouveau système de rangement des flexibles et des conduites s'adapte de manière optimale aux besoins du client et garantit un stockage à la fois ergonomique et sûr.



Sécurité maximale

Nouveau stockage des flexibles et conduites

Avec son espace de rangement flexible sur cinq niveaux, le nouveau système de dépose des flexibles et des conduites simplifie le stockage par le machiniste. Les marchepieds installés sur la paroi garantissent un bon accès pour ranger tous les tuyaux et conduites à hauteur de travail.

Selon les besoins, ce système peut transporter jusqu'à 38 conduites tubulaires et flexibles d'une longueur de cinq mètres.



Code QR des configurations possibles du système de dépose des flexibles et des conduites

La sécurité est notre priorité

Nous nous engageons à respecter les règles de sécurité en vigueur. Lors du développement des pompes à béton automotrices Liebherr, la sécurité pour les personnes et la machine est en première ligne. Nous travaillons en permanence à l'amélioration de nos machines et services.

- Nos pompes à béton automotrices disposent de :

- Grandes surfaces d'appui
- Marchepieds réglables en hauteur, à gauche (ergonomie)
- Bonne accessibilité et agencement ergonomique des postes de commande
- Nombreux garde-corps et dispositifs de sécurité antichute
- Vaste concept d'éclairage à LED pour les travaux réalisés dans des mauvaises conditions d'éclairage ou lors des chantiers de nuit
- Éclairage des postes de commande
- Radiocommande avec fonction de lampe torche et éclairage du tableau de commande, alarme vibrante et fonction d'arrêt d'urgence en cas de chute (bouton d'homme-mort)



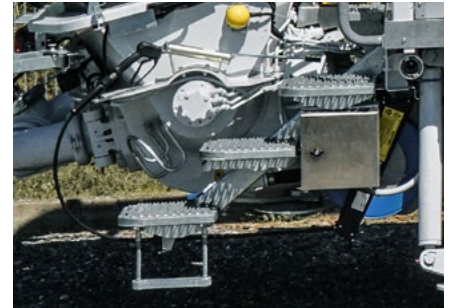
Bac de rangement

Bac de rangement supplémentaire à l'avant droit pour d'autres accessoires d'exploitation



Bois équarri

Stockage facilement accessible des bois équarris



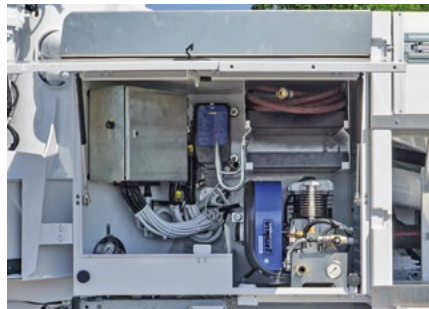
Accessibilité grand format

Grands et larges marchepieds pour un accès sécurisé à tous les postes de commande sur la machine et pour le nettoyage de la trémie de chargement



Coude rabattable

Coude rabattable et pivotant avec plusieurs ouvertures de nettoyage



Compresseur à air comprimé avec accessoires

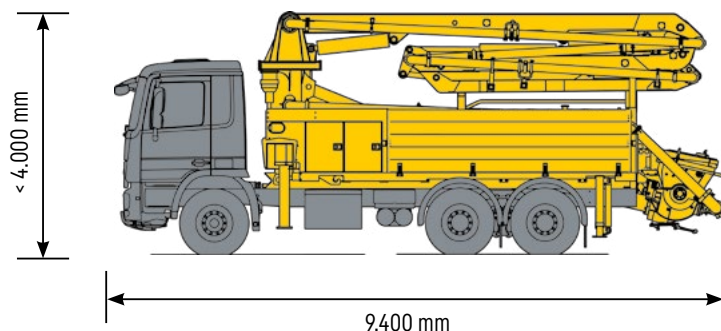
Capot de soufflage de 150 mm, panier collecteur et flexible de 2 m env.



Radiocommande

La radiocommande informe l'opérateur de toutes les principales données de la machine.

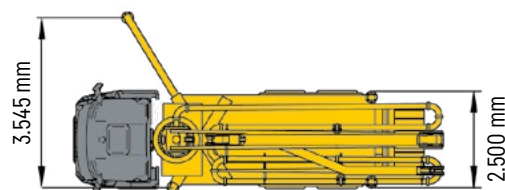
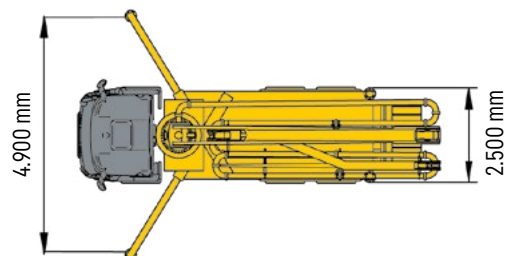
Caractéristiques techniques de la 24 XH



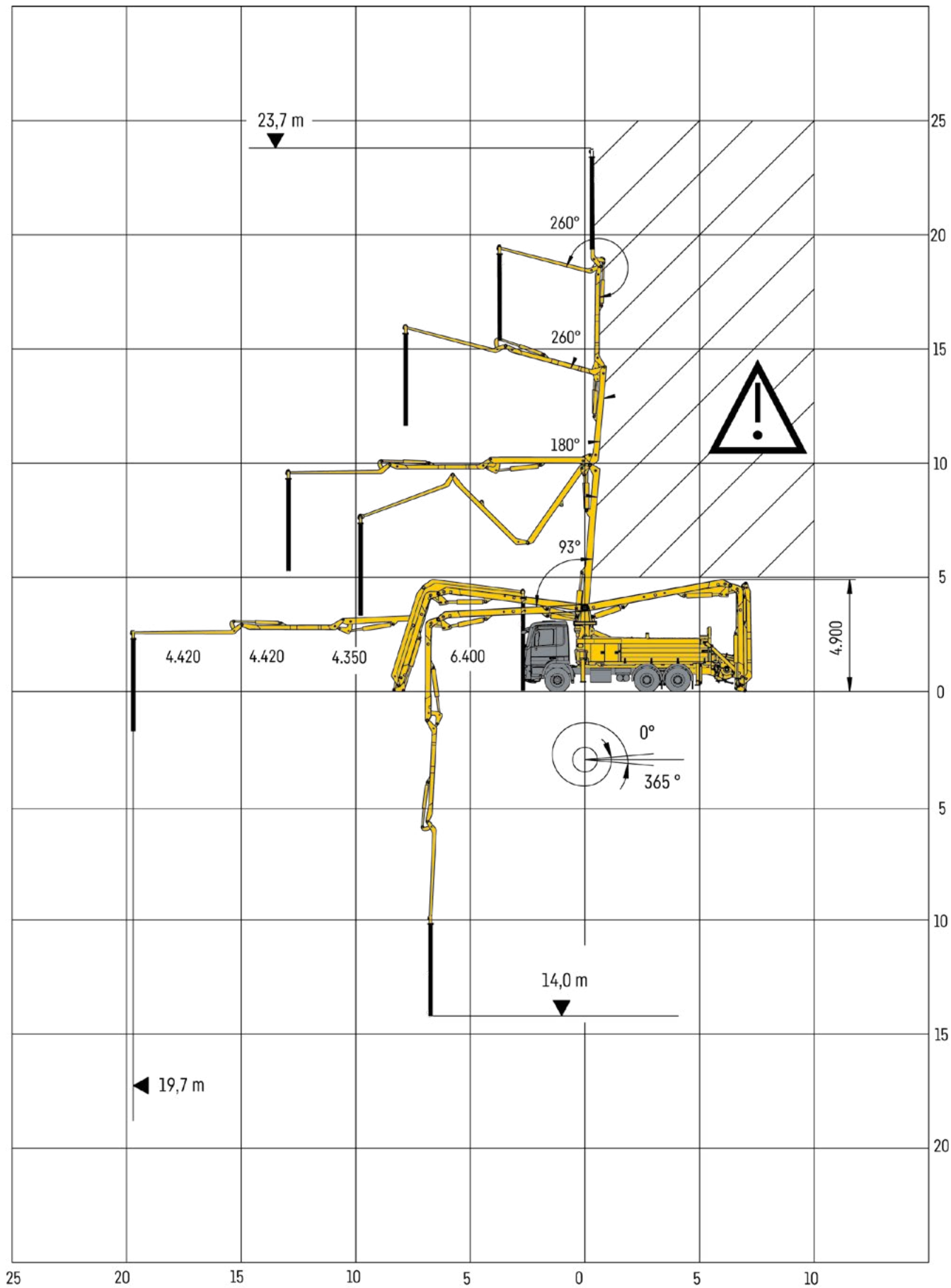
Version standard. Les dimensions et le poids total peuvent varier en fonction du type de pompe, des options et du châssis.

Caractéristiques techniques

Flèche de distribution	24 M4
Portée verticale	23,7 m
Portée horizontale	19,7 m
Hauteur de déploiement	4,9 m
Zone de pivotement	365°
Angle du bras 1	93°
Angle du bras 2	180°
Angle du bras 3	260°
Angle du bras 4	260°
Diamètre des tuyaux	125 mm
Longueur du flexible d'épandage	4 m
Tension	24 V



Pompe à béton	THP 140	THP 170
Débit max. (côté piston)	138 m ³ /h	163 m ³ /h
Pression de béton max. (côté piston)	80 bar	80 bar
Cycles de pompage (côté piston)	29 min ¹	34 min ¹
Cylindre d'alimentation Ø x course	230 mm x 2000 mm	230 mm x 2000 mm
Volume de béton / course double	166 L	166 L
Pression hydraulique max.	325 bar	325 bar
Vérin d'entraînement	140 mm / 80 mm / 2000 mm	140 mm / 80 mm / 2000 mm
Capacité de la trémie	680 L	680 L



Service client



Un service à vos côtés

Un bon service client est synonyme de proximité.

Notre réseau de service professionnel nous permet de répondre dans des délais très courts afin de garantir une grande disponibilité des machines. Les machines fiables sont la garantie de votre succès. Notre équipe très bien formée vous accompagne dans le fonctionnement économique et impeccable de toutes vos pompes à béton automotrices Liebherr. Nous vous aidons lors de la mise en service, assurons la formation des conducteurs de machines et répondons à vos questions.

Partenaire de service Liebherr à l'international

Nos clients peuvent compter sur un réseau de service mondial avec plus de 90 points de service (sociétés Liebherr / partenaires), 160 véhicules de service et 220 techniciens de service qualifiés. Vous trouverez nos points de service mondiaux et toutes les coordonnées de contact sur le site Internet de Liebherr ou dans le portail client MyLiebherr.com.



Facilité d'entretien dès la conception

Lors de la conception, nous accordons dès le début une grande importance à la facilité d'entretien. Les pièces d'usure sont faciles à remplacer, les zones vitales sont facilement accessibles.



Notre portail clients – MyLiebherr.com

MyLiebherr est votre point d'accès au monde du service client Liebherr. Grâce au portail clients de Liebherr, vous profitez de nombreux services et prestations supplémentaires.



Pièces de rechange Liebherr d'origine

Les pièces de rechange d'origine de Liebherr sont soumises à des contrôles qualité stricts, sont rapidement disponibles dans le monde entier et garantissent un fonctionnement fiable et une longue durée de vie.

Nous sommes là pour vous!

Personnel. Compétent. Fiable.



Pompes à béton



Centrales à béton



Bétonnières portées



Convoyeurs à bande



Technique de mesure



Systèmes de malaxeur



Systèmes de recyclage du béton

Votre partenaire.

- Mise en service et formation par des monteurs expérimentés
- Réseau de service mondial avec plus de 90 points d'assistance
- Assistance technique dans le monde entier
- Disponibilité rapide des pièces de rechange
- Travaux d'entretien et de réparation effectués par des professionnels du métier

Liebherr-Mischtechnik GmbH • Postbox 145 • 88427 Bad Schussenried, Allemagne
+49 7583 949-0 • www.liebherr.com • E-Mail: info.lmt@liebherr.com

Obtenez
votre contact

