

Reachstacker

LRS 545-31 Toplift

Capacidad máxima de elevación

Fila: 1 / 2 / 3
45t / 31t / 16t

Altura máxima de apilado

Contenedor 8'6": 5 / 5 / 4
Contenedor 9'6": 5 / 4 / 3

Consumo medio de combustible*

12 - 14l

* dependiendo de las condiciones de operación

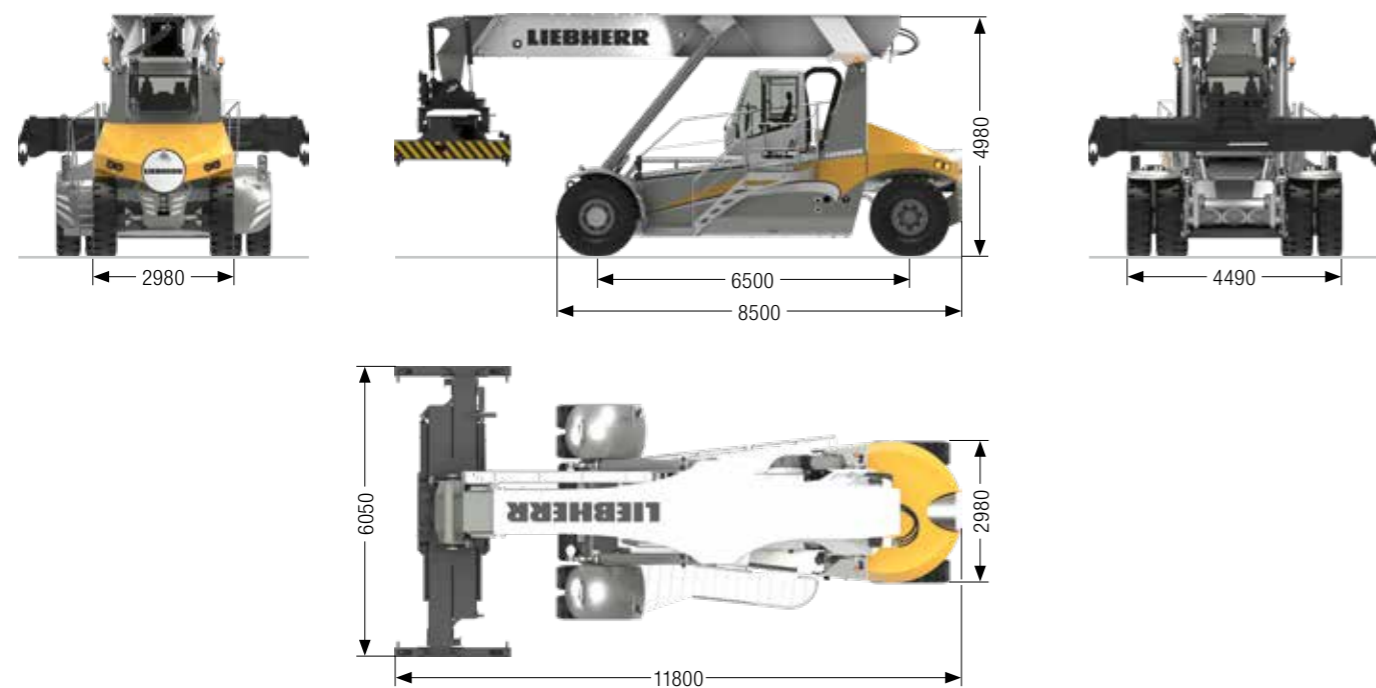


Similar a la ilustración, puede contener equipo especial

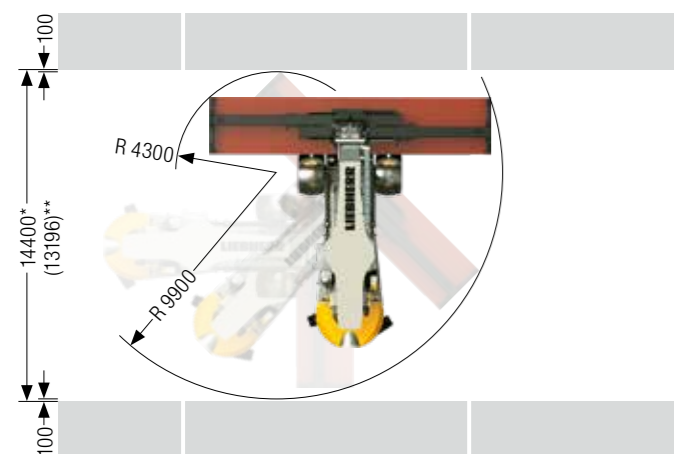
LIEBHERR

Dimensiones

LRS 545-31 Toplift



Contenedor 40'



Contenedor 20'



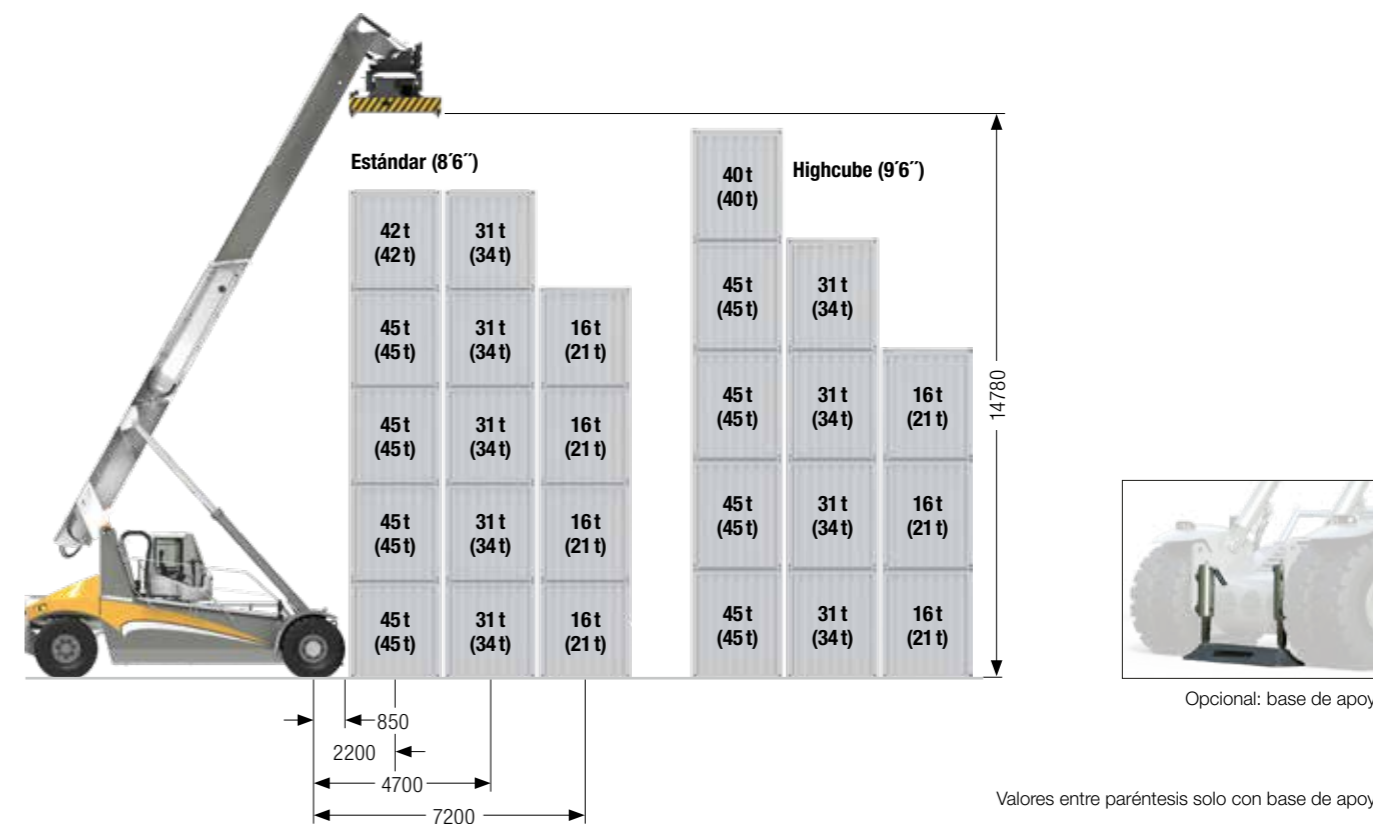
*Distancia entre el centro del eje delantero y el centro del spreader = 2000 mm
 **Distancia entre el centro del eje delantero y el centro del spreader = 0 mm

Dimensiones

	Unidades	LRS 545-31 Toplift
Longitud de máquina	mm	8500
Longitud total incl. spreader	mm	11800
Ancho incl. ruedas frontales	mm	4490
Distancia mínima al suelo	mm	300
Distancia entre ejes	mm	6500
Ángulo de pluma (mín./máx.)	°	0/60.3
Max. altura de elevación debajo de twistlock (fila 1/2)	mm	15050 (14780/13300)
Distancia mínima al suelo desde spreader	mm	1865
Altura del asiento	mm	2600
Altura de la pluma (mín./máx.)	mm	4980/17800
Peso total (vacío/cargado)	t	69/114

Gráfico de carga

LRS 545-31 Toplift



Opcional: base de apoyo

Valores entre paréntesis solo con base de apoyo

Datos de carga

	Unidades	LRS 545-31 Toplift (fila 1 / 2 / 3)
Capacidad	t	45/31/16
Capacidad con base de apoyo	t	45/34/21
Distancia del centro de los neumáticos al centro del contenedor	mm	2200/4700/7200
Distancia de cara de neumáticos al centro del contenedor	mm	1350/3850/6350
Altura de apilado – contenedor de 8'6"		5/5/4
Altura de apilado – contenedor de 9'6"		5/4/3

Características generales

	Unidades	LRS 545-31 Toplift
Fabricante/tipo de motor		Liebherr D944
Norma de emisiones		Etapa IV/Tier 4 final
Potencia		230 kW a 1700 rpm
Par/Nm		1440 Nm a 1350 rpm
Cilindrada/número de cilindros	cm ³	7964/4
Consumo medio de combustible*	l/h	12 - 14
Volumen del tanque (hidráulico/diésel/AdBlue)	l	1100/500/46
Nivel de ruido (interior)	dBa	71
Transmisión		Continua/hidroestática
Freno de servicio		Frenos de disco húmedos/hidroestático
Freno de estacionamiento		Frenos de disco húmedos

*dependiendo de las condiciones de operación

Datos técnicos

LRS 545-31 Toplift

Prestaciones

	Unidades	LRS 545-31 Toplift
Velocidad de traslación* (vacío/cargado)	km/h	25/20
Velocidad de elevación (vacío/cargado)	m/s	0.40/0.25
Velocidad de bajada (vacío/cargado)	m/s	0.40/0.40
Capacidad de ascenso/descenso (vacío/cargado)	%	18/10

*Hacia adelante y hacia atrás

Ruedas

	Unidades	LRS 545-31 Toplift
Tipo de llanta		Neumático
Dimensiones del neumático		18.00x25/40PR
Dimensiones de la llanta		13.00x25
Presión de los neumáticos	bar	10
Número de ruedas (delanteras/traseras)		4/2
Ancho de vía (delantero/trasero)	mm	3345/2437

Accesorios de elevación

	Unidades	LRS 545-31 Toplift
Tipo de spreader		Toplift
Anchura del spreader (mín./máx.)	mm	6050/12175
Desplazamiento lateral del spreader	mm	+/- 800
Rotación del spreader	°	-105/+195
Tolerancia lateral (Nivelación mecánica)	°	+/- 3
Power Damping (adelante/atrás)		Opcional