

Grue mobile portuaire

LHM 800

Version haute levée

Capacité de levage maximum

154 t

Portée maximum

64 m

Taille de navire

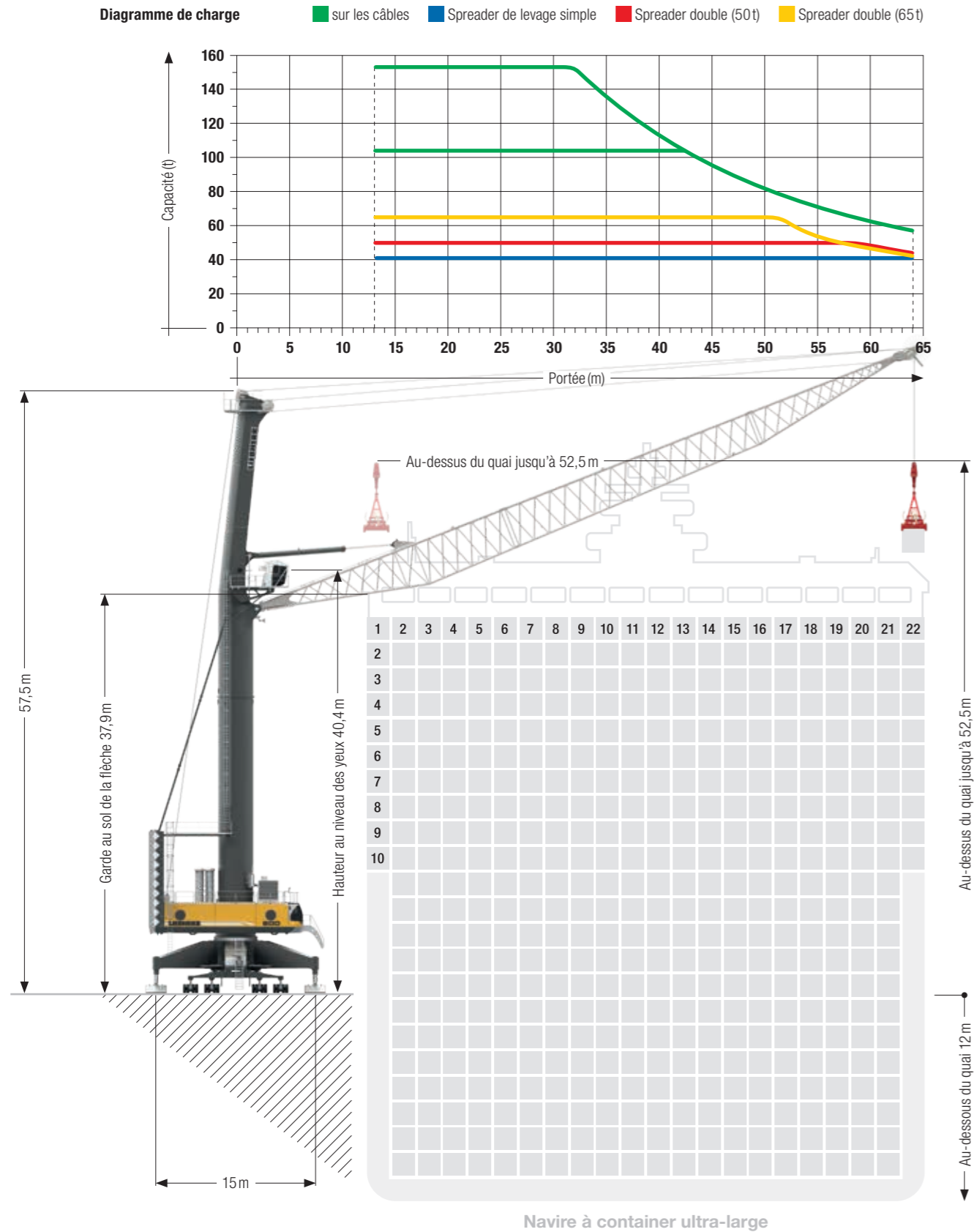
Navire à container ultra-large



LIEBHERR

Dimensions principales

Manutention de conteneurs



Capacités de levage

Manutention de conteneurs

Capacité maximale de la grue 104 t

Portée (m)	Utilisation du spreader			Opération au crochet sur les câbles (t)
	Levage simple (t)	Levage double (50t) (t)	Levage double (65t) (t)	
13 - 42	41,0	50,0	65,0	104,0
43	41,0	50,0	65,0	103,0
44	41,0	50,0	65,0	99,6
45	41,0	50,0	65,0	96,4
46	41,0	50,0	65,0	93,3
47	41,0	50,0	65,0	90,3
48	41,0	50,0	65,0	87,6
49	41,0	50,0	65,0	84,8
50	41,0	50,0	65,0	82,3
51	41,0	50,0	65,0	79,9
52	41,0	50,0	62,9	77,4
53	41,0	50,0	60,6	75,1
54	41,0	50,0	58,6	73,1
55	41,0	50,0	56,7	71,2
56	41,0	50,0	54,7	69,2
57	41,0	50,0	53,1	67,6
58	41,0	50,0	51,4	65,9
59	41,0	50,0	49,9	64,4
60	41,0	48,7	48,4	62,9
61	41,0	47,4	47,1	61,6
62	41,0	46,1	45,8	60,3
63	41,0	44,9	44,6	59,1
64	41,0	43,7	43,4	57,9

Poids du rotateur 3,5 t ; Poids du spreader automatique (télescopique) 9,0 t
Double (50t) Poids du spreader 10,7 t ; double (65t) Poids du spreader 11,0 t

Capacité maximale de la grue 154 t

Portée (m)	Utilisation du spreader			Opération au crochet sur les câbles (t)
	Levage simple (t)	Levage double (50t) (t)	Levage double (65t) (t)	
13 - 31	41,0	50,0	65,0	154,0
32	41,0	50,0	65,0	152,5
36	41,0	50,0	65,0	130,8
40	41,0	50,0	65,0	114,2
43	41,0	50,0	65,0	103,0
44	41,0	50,0	65,0	99,6
46	41,0	50,0	65,0	93,3
48	41,0	50,0	65,0	87,6
50	41,0	50,0	65,0	82,3
51	41,0	50,0	64,9	79,9
52	41,0	50,0	62,4	77,4
53	41,0	50,0	60,1	75,1
54	41,0	50,0	58,1	73,1
55	41,0	50,0	56,2	71,2
56	41,0	50,0	54,2	69,2
57	41,0	50,0	52,6	67,6
58	41,0	50,0	50,9	65,9
59	41,0	49,7	49,4	64,4
60	41,0	48,2	47,9	62,9
61	41,0	46,9	46,6	61,6
62	41,0	45,6	45,3	60,3
63	41,0	44,4	44,1	59,1
64	41,0	43,2	42,9	57,9

Poids du rotateur 4,0 t ; Poids du spreader automatique (télescopique) 9,0 t
Double (50t) Poids du spreader 10,7 t ; double (65t) Poids du spreader 11,0 t

Configuration standard / Rendement jusqu'à 34 cycles par heure Pactronic® / Rendement jusqu'à 40 cycles par heure

De la précision à la perfection : Avec des temps d'accélération incroyablement courts pour tous les mouvements de grue, Liebherr est le leader dans la manutention de conteneurs.

- Le système d'entraînement hybride Pactronic® est caractérisé par un dispositif de stockage de l'énergie qui est ajouté au système d'entraînement et fait office de deuxième source d'énergie. Il en résulte des vitesses de levage et d'abaissement nettement plus élevées. Non seulement l'efficacité de la grue augmente, mais le rendement aussi (+30%).
- Liebherr Cycoptronic® est un système de contrôle de mouvement de charge précis et sans balancement qui utilise un logiciel conçu en interne. Cycoptronic® permet un positionnement direct de la charge et aide le grutier à maîtriser sa tâche. Le rendement de Cycoptronic® renforce la sécurité et la confiance de l'opérateur.
- Lors du chargement/déchargement des conteneurs, le grutier doit faire pivoter la grue, ce qui fait dévier le conteneur de sa position parallèle par rapport au navire. Avec le système avancé de contrôle des conteneurs (Advanced Container Control System), le conteneur reste parallèle au navire, ce qui facilite le positionnement du grutier et accélère la manutention.
- L'entraînement hydrostatique Liebherr est le système d'entraînement le plus fiable et le plus performant pour les grues mobiles portuaires. Les systèmes hydrauliques indépendants à circuit fermé utilisent le nombre minimum de composants pour garantir un fonctionnement rapide, souple et précis tout en maximisant la sécurité de fonctionnement.

Données techniques

Crochet et manutention de conteneurs

Capacité and classification

	Capacité	Classification
Usage habituel	≤ 154 t	A3
Usage habituel	≤ 95 t	A5
Manutention de conteneurs	≤ 90 t	A8

Dimensions principales

Portée min. à max.	13 — 64 m
Hauteur du pivot de flèche	36,7 m
Hauteur de la cabine de la tour (hauteur des yeux)	40,4 m
Hauteur totale (sommet de la tour)	57,5 m
Longueur totale du châssis	23,0 m
Largeur totale du châssis	10,3 m
Nombre d'essieux (standard)	34
Nombre d'essieux (en option)	40

Vitesses de fonctionnement

Levage / Abaissement	0 — 120 m/min
Orientation	0 — 1,6 rpm
Relevage (vitesse horizontale moyenne)	66 m/min
Déplacement	0 — 4 km/h

Agencement de la zone support

Base de support standard	15,0 m x 15,0 m
Dimension des patins standards	8,0 m x 2,0 m
Surface des patins supports	16 m ²

Taille optionnelle des bases et des patins support sur demande

Répartition des charges sur le quai

Charge distribuée de manière uniforme	2,24 t/m ²
Charge maximale par pneu	6,0 t

En raison du modèle unique de châssis, les charges de quai spécifiées peuvent être réduites. Les tailles de patins, la base de support et le nombre de jeux d'essieux peuvent facilement être adaptés pour respecter les restrictions de charge de quai les plus strictes.

Poids

Poids total de la grue dans la version conteneur (treuil 104 t, flèche 64 m, Pactoric®)	env. 748 t
---	------------

Hauteurs de levage

Au-dessus du quai à un rayon minimum	52,5 m
Au-dessus du quai à un rayon maximum	52,5 m
Au-dessous du quai level	12,0 m

Équipement en option

Produits et services supplémentaires

- Pactoric® – alimentation par accumulateur et électronique
- SmartGrip – préhension intelligente
- Cycoptronic® – système anti-balant
- Teach-In – système semi-automatique de point à point
- Sycratronic® – système de contrôle de grue synchronisé
- Vertical Line Finder – système empêchant la traction diagonale
- Système d'alerte de collision
- LiDAT® – smartApp
- Economy software – pour une consommation optimisée du carburant
- Système de surveillance vidéo
- Contrôle radio à distance
- Châssis autoporteur
- Système cyclonique d'admission d'air pour le moteur
- Pack basse température
- Logo et peinture personnalisés pour le client
- Jeux d'essieux supplémentaires (entraînement)
- Jeux d'essieux équipés de pneus mousse
- Différentes tailles de socles et de patins
- Et bien d'autres compléments possibles en fonction des demandes du client

Liebherr-MCCTec Rostock GmbH

Liebherrstraße 1, 18147 Rostock/GERMANY

Tel.: +49 381 6006 5020

mobile.harbour.crane@liebherr.com

www.liebherr.com