

Modulaire et rentable

La grue Flat-Top 172 EC-B 8 Litronic®

Caractéristiques techniques

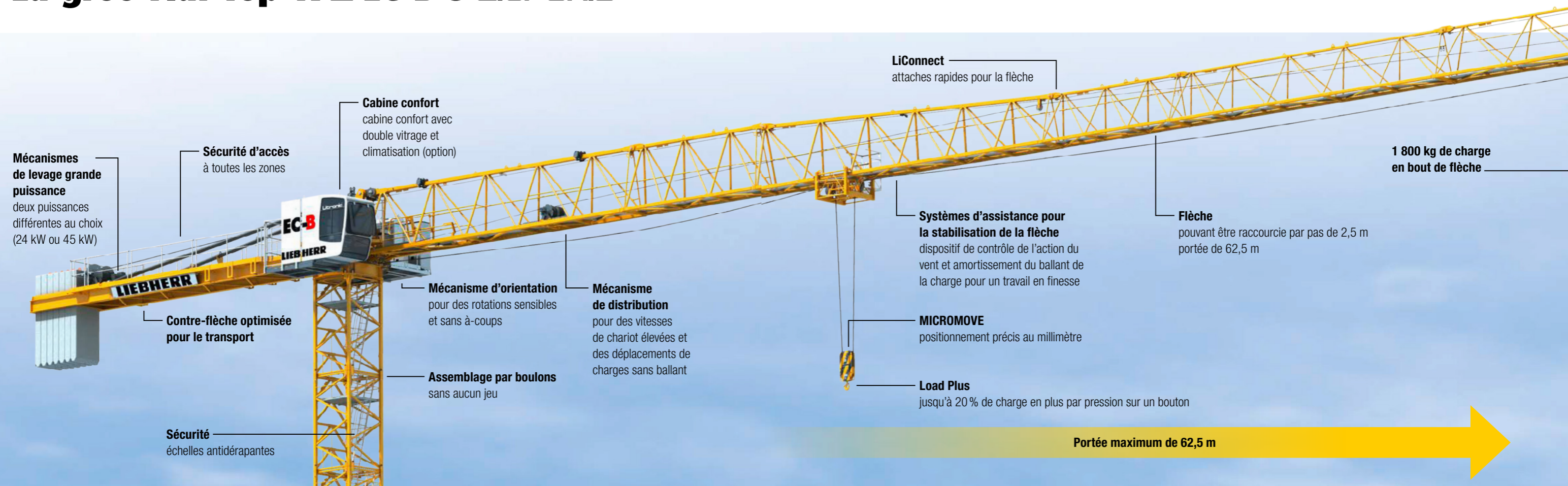
Charge max.	8 000 kg
Portée max.	62,5 m
Charge max. en bout de flèche	1 800 kg
Hauteur autonome max. sous crochet	71,4 m



+ 2,5 m de longueur de flèche
Pour vous permettre d'aller encore plus loin

LIEBHERR

La grue Flat-Top 172 EC-B 8 Litronic®



Mécanismes de levage grande puissance
deux puissances différentes au choix (24 kW ou 45 kW)

Sécurité d'accès
à toutes les zones

Cabine confort
cabine confort avec double vitrage et climatisation (option)

LiConnect
attaches rapides pour la flèche

1 800 kg de charge en bout de flèche

Systèmes d'assistance pour la stabilisation de la flèche
dispositif de contrôle de l'action du vent et amortissement du ballant de la charge pour un travail en finesse

Flèche
pouvant être raccourcie par pas de 2,5 m portée de 62,5 m

Contre-flèche optimisée pour le transport

Mécanisme d'orientation
pour des rotations sensibles et sans à-coups

Mécanisme de distribution
pour des vitesses de chariot élevées et des déplacements de charges sans ballant

MICROMOVE
positionnement précis au millimètre

Assemblage par boulons
sans aucun jeu

Load Plus
jusqu'à 20 % de charge en plus par pression sur un bouton

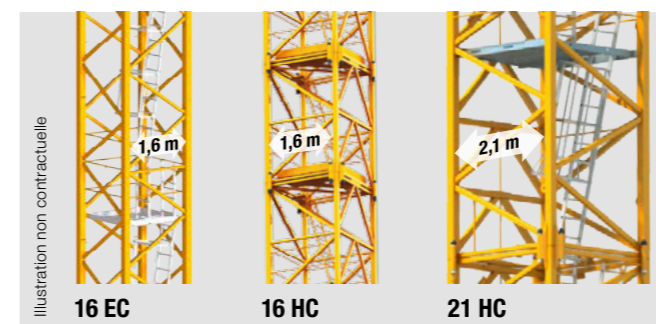
Sécurité
échelles antidérapantes

Portée maximum de 62,5 m

Travailler vite et en toute sécurité.

Les grues à tour ont un rôle-clé sur chaque chantier. Quand il s'agit de lever des charges et de les positionner, rapidité et efficacité sont des facteurs déterminants.

La 172 EC-B 8 Litronic vous offre des grandes vitesses de travail sans pour autant renoncer à la sécurité ni à la précision. Outre le choix entre deux différents mécanismes de levage, le pas de 2,5 m permet d'adapter la flèche de façon particulièrement fine. La commande moderne, avec ses nombreux systèmes d'assistance, soutient le grutier dans son travail et lui permet de mettre en œuvre dans chaque sous-ensemble des entraînements sensibles et rapides. Les monteurs profitent des assemblages rapides et de la tête compacte de l'EC-B, tous optimisés pour le montage. Ils bénéficient des procédures de travail rapides et économiques, en toute sécurité.



Une offre de mâts variable

- **16 EC** : Dimensions extérieures réduites et simplicité d'exécution grâce à l'assemblage par axes à frapper
- **16 HC** : Dimensions extérieures réduites et assemblage par boulons sans jeu pour une longue durée de vie
- **21 HC** : Grandes hauteurs autonomes sous crochet, capacités de charge élevées et assemblage sans jeu par boulons



Tête compacte optimisée pour le montage

- Pour la 172 EC-B, celle-ci rassemble la plate-forme tournante complète avec l'installation de distribution électrique et la cabine. Elle peut ainsi être montée en un seul levage à partir du camion.
- Plate-forme très accessible avec installation de distribution électrique
 - Chevalet A rabattable pour le transport en conteneur
 - Plate-forme tournante à garde-fous rabattables



Les grues EC-B : l'outil idéal pour votre chantier.

Dès le départ ...

- Optimisez vos coûts de transport :
 - moins de camions
 - des unités de colisage compatibles conteneur
- Optimisez votre montage
 - avec des unités de montage adaptables en fonction de la grue mobile
 - avec des dispositifs d'assemblage rapides selon le système Connect & Work

... travaillez en toute sécurité

- Des performances élevées :
 - des entraînements grande puissance Liebherr, rapides et à entretien réduit
 - télécommande radio possible
 - poste de travail ergonomique pour le grutier
- Litronic :
 - une commande hautement sécurisée dotée des systèmes d'assistance les plus modernes
 - système de limitation de survol ABB
 - système anti-collision (interface AKS)
 - Speed2Lift pour des cadences élevées
 - systèmes d'assistance pour la stabilisation de la flèche
 - augmentation de la capacité de levage avec Load-Plus
 - modes d'orientation adaptables
 - système de positionnement fin Micromove