

DE

HS 8300.2

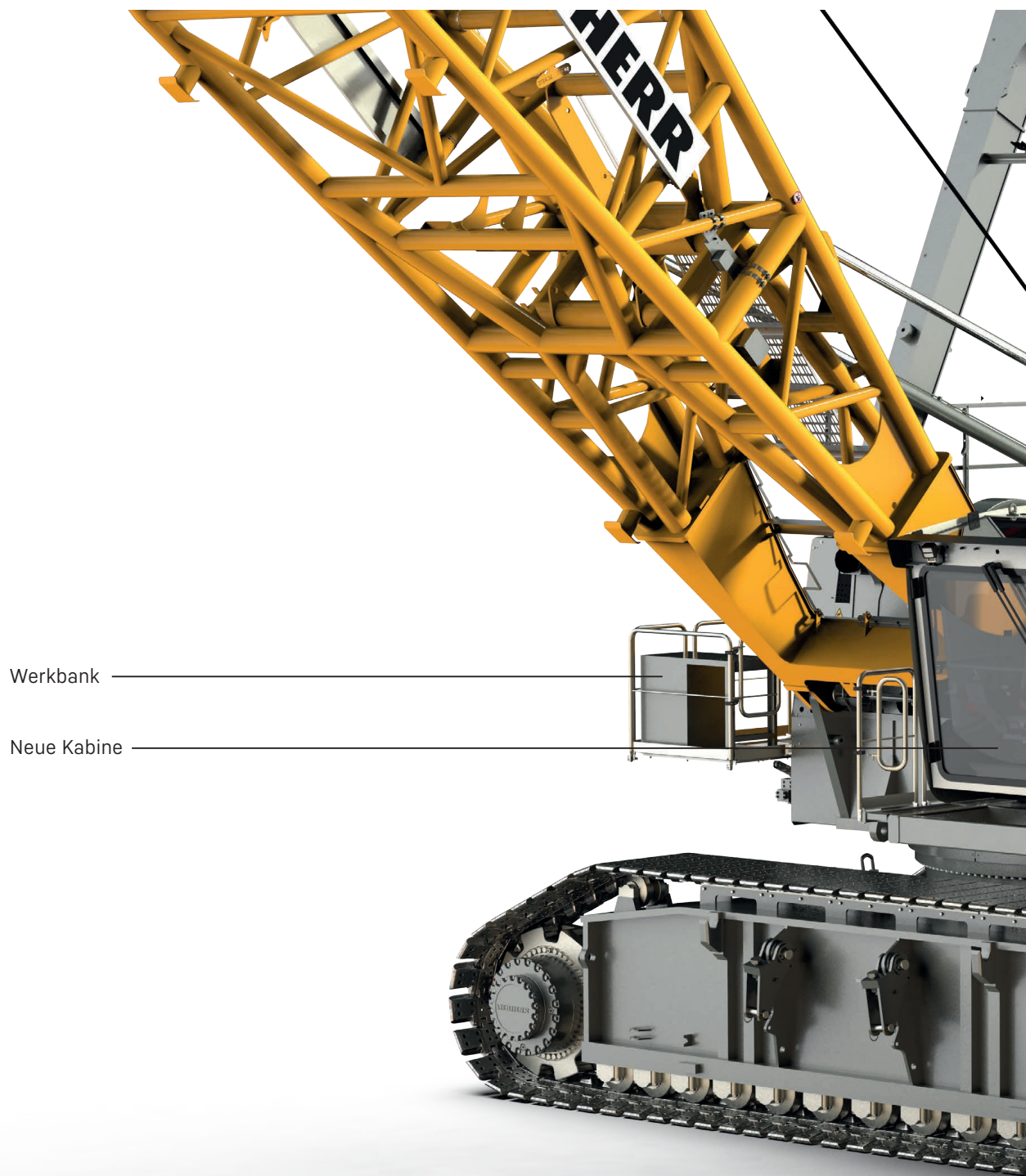
HS 8008.02.03
www.liebherr.com

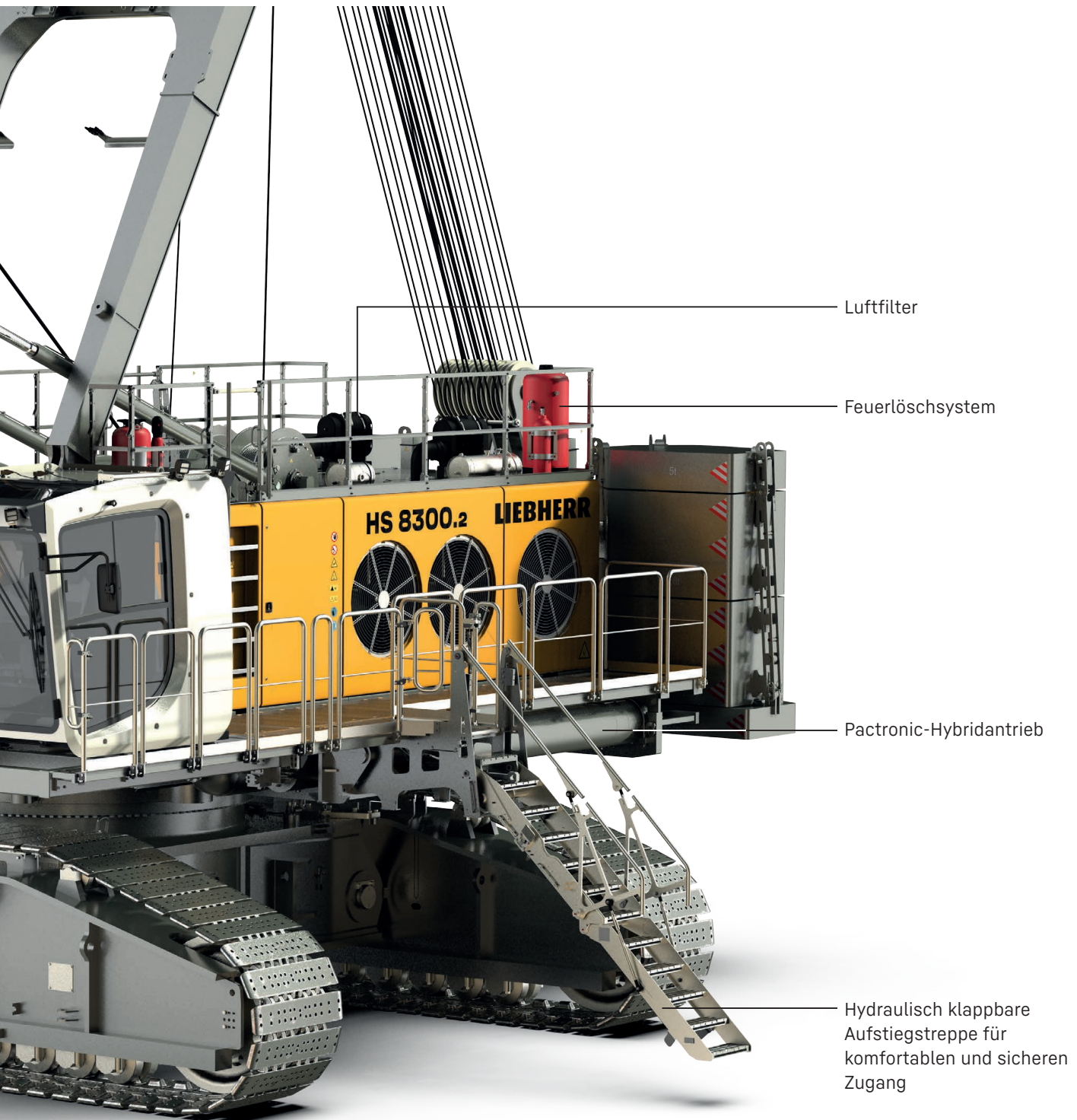
LIEBHERR

Hydroseilbagger



Aufbau und Besonderheiten







Die neu entwickelte Kabine vereint Fahrer- und Bedienkomfort.

Sowohl die Klimaanlage als auch der luftgefederte Sitz bieten dem Anwender einen optimalen Arbeitsplatz.

- Komplettes neues Kabinendesign mit Fokus auf Ergonomie und Bedienkomfort
- Lärmoptimiertes Design
- Orthopädischer Fahrersitz, beheizbar, kühlbar und belüftet
- Bildschirme individuell einstellbar
- Integrierte Kühlbox
- Lademöglichkeit für Mobiltelefon
- Frontscheibe aus Sicherheitsglas
- Außenspiegel beheizt
- Trainersitz



Bsp.



Getriebeölstand-Warnanzeige

Die neue Anzeige ermöglicht es dem Fahrer, aus der Kabine die Getriebeölstände der beiden Hauptwinden, des Drehwerks sowie des Einziehwerks zu kontrollieren. Dadurch wird die tägliche Wartung an der Maschine erleichtert.

Anzeige Getriebeölstand der Winde 1 leuchtet grün: Getriebeölstand der Winde 1 ist ausreichend.



Anzeige Getriebeölstand der Winde 1 leuchtet nach zehn Sekunden gelb: Getriebeöl der Winde 1 einfüllen.



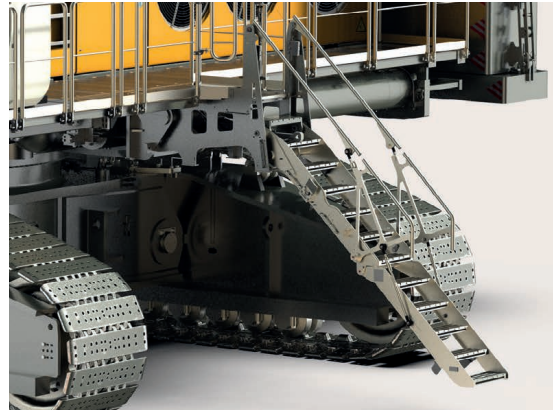
Bodendruckanzeige





Zentrale Servicestation

- Nachfüllen von Hydrauliköl
- Nachfüllen und Ablassen von Motoröl
- Ölwechsel von Verteiler- und Drehwerksgetriebe
- Befüllung Zentralschmieranlage
Drehkranzlager/Anbaugerät (mit Filtern)
- Schnelle Treibstoffnachfüllung



Zugang zur Maschine

- Ausgelegt für den sicheren Zugang zum Oberwagen über:
- perforierte Treppe und Podest mit Geländern
 - Podeste mit rutschfesten Oberflächen
 - 45°-Zugangssystem

Technische Beschreibung



Bodenbelastung

Bodenbelastung	1.85 kg/cm ²
----------------	-------------------------

Dienstgewicht

Zusammensetzung der Dienstgewichte	Grundgerät mit HD-Unterwagen, 2 Hauptwinden 500 kN inkl. Beseilung, 20 m Hauptausleger, bestehend aus A-Bock, Anlenkstück (10 m) und Auslegerkopf (10 m), 78.6t Heckballast, Flachbodenplatten (Breite 1200 mm), 300t Hakenflasche
------------------------------------	--

Gesamtgewicht	ca. 352 t
---------------	-----------

Arbeitsausrüstung

Hauptausleger (2724.32)	max. 68 m
-------------------------	-----------

Eigenschaften

Ausrüstung im Baukastensystem für Hebezeugbetrieb, Schürfkübel- oder Greiferbetrieb, drehbar gelagerte Grabseilführung für den Schürfkübelbetrieb am Anlenkstück, auf Minimum begrenzter Seilschrägzug, dadurch verminderter Seilverschleiß

Dieselmotor

Leistung nach ISO 9249	750 kW (1020 PS) bei 1700 U/min
Modell	Liebherr D 9512 A7-04
Kraftstofftankinhalt	1840 l mit kontinuierlicher Niveauanzeige und Reserveangabe
AdBlue-Tankinhalt	220 l mit kontinuierlicher Niveauanzeige und Reserveangabe
Abgaszertifizierung	EPA/CARB Tier 4f und EU 2016/1628 Stufe V

Lärmessdaten und Vibrationen

Schallemission	gemäß Richtlinie 2000/14/EG	
Emissionsschalldruckpegel L_{PA}	60 dB(A)	(in der Kabine)
Garantierter Schallleistungspegel L_{WA}	110 dB(A)	(der Maschine)

Hydraulikanlage

Hydraulikpumpen	Verstellpumpen im offenen und geschlossenen Kreislauf, Ölförderung nur bei Bedarf (Bedarfstrom-Steuerung)
Hydrauliktankinhalt	2800 l
Arbeitsdruck max.	350 bar
Leistung an der Schottplatte max.	350 bar = 460 kW für externe Verbraucher
Leistung am Unterwagen max.	250 bar = 310 kW für externe Verbraucher
Hydrauliköl	elektronische Überwachung aller Filter Verwendung synthetischer, umweltfreundlicher Öle möglich
Hydraulik für Anbaugeräte	eine dem Geräteeinsatz angepasste Hydraulik (z.B. Verrohrungsmaschinen, Rüttler, Hydraulikgreifer) ist in Form von Nachrüstätzen vorhanden

Steuerung

Steuerung	umfasst alle Steuer- und Kontrollfunktionen, für extreme Temperaturbereiche und harten Baustelleneinsatz konzipiert
Anzeige	kontraststarker Bildschirm in der Fahrerkabine, Anzeige aller Betriebsdaten des Gerätes sowie aller Warnungen oder eventueller Störmeldungen in der jeweiligen Landessprache
Einsatz	feinfühliges Fahren mehrerer Bewegungen gleichzeitig möglich dank elektrohydraulischer Proportionalsteuerung, dadurch ausgezeichnete Positionierbarkeit in allen Lastbereichen
Optionen	PDE*: Prozessdatenerfassung LiTU: Liebherr-Telematik-Einheit Litronic Grab Matic (Dredging-Assistenzsystem)

Fahrwerk

Antrieb	mit Axialkolbenmotoren	
Laufwerk	wartungsfrei, mit hydraulischer Kettenspannung	
Bremse	hydraulisch löfzbare, federbelastete Lamellenbremse	
Fahrgeschwindigkeit	1. Gang	0.36 km/h
	2. Gang	0.70 km/h
	3. Gang	1.40 km/h
Flachbodenplatten	Breite 1200 mm	
Flachbodenplatten (optional)	Breite 1500 mm	

Drehwerk

Antrieb	4x Drehwerke (Standard) mit Axialkolbenmotoren, Planetengetriebe, Drehwerksritzel
Drehkranz	Rollendrehkranz mit außenliegender Verzahnung
Bremse	hydraulisch löfzbare, federbelastete Lamellenbremse
Drehgeschwindigkeit	0-3.0 U/min stufenlos regelbar, Vorwahlschalter mit drei Geschwindigkeitsstufen für eine höhere Präzision des Drehwerks
Schmiersystem	automatische Zentralschmierung, reduziert die Wartung und erhöht die Lebensdauer
Option	Drehwinkelanzeige

Winden

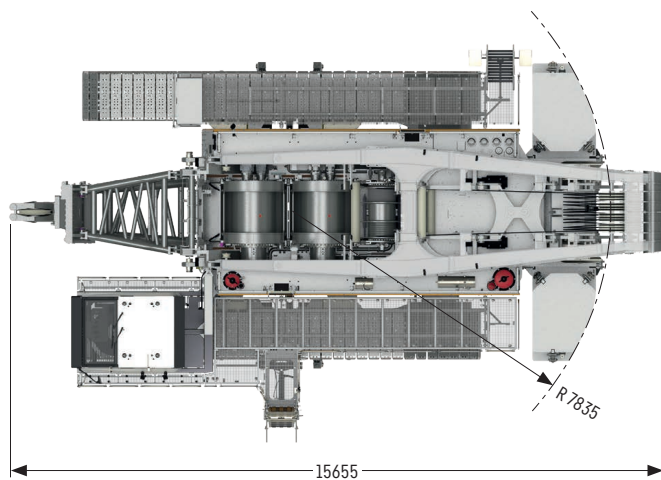
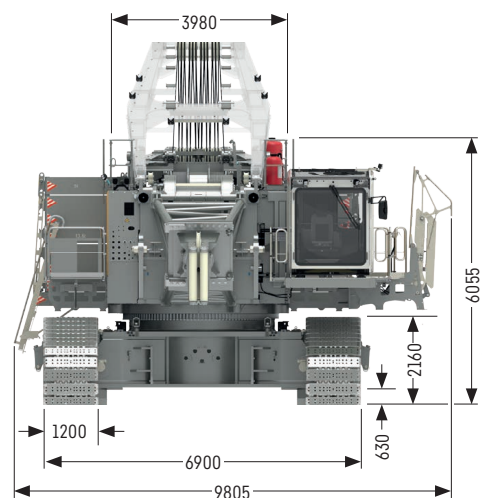
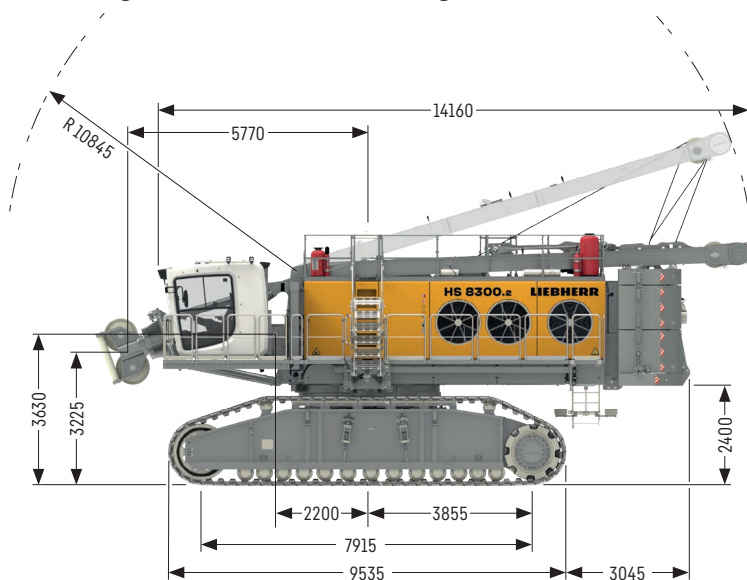
Hauptwinden	hochdruckgeregelte Verstellölmotoren für Hub- und Grabwinde, volle Ausnutzung der installierten Motorleistung durch automatische Anpassung der Windengeschwindigkeit an den jeweiligen Seilzug Freifalleinrichtung: Kupplungs- und Bremsfunktion über Arbeitsbremse (verschleißarme, wartungsfreie Lamellenbremse in kompakter Bauweise)	
Windenoptionen	Standard	Winde 70t
Seilzug (Nennlast)	500 kN	687 kN
Seildurchmesser	46 mm	50 mm
Seiltrommeldurchmesser	1100 mm	1160 mm
Seilgeschwindigkeit	0-125 m/min	0-110 m/min
Seilkapazität in der 1. Lage	49.8 m*	48.9 m*
Seilkapazität in 4 Lagen	292.6 m*	*Nutzlänge
	nur Schürfkübel	
Optionen		
Greiferberuhigungswinde	100 kN mit Freifalleinrichtung	

Hauptausleger-Verstellwinde

Seilzug	150 kN
Seildurchmesser	24 mm
Verstellung	15-84° in 130 s

Abmessungen

Grundgerät mit Unterwagen



Anmerkungen

- Liebherr-Hydroseilbagger HS 8008.02.03
- Konstruiert gemäß EN 474-1 und EN 474-12.
- Die Maschine steht auf tragfähigem, waagrechttem Untergrund.
- Das Gewicht des Lastaufnahmemittels (Unterflasche, Hubseile, Schäkel usw.) ist von der Traglast abzuziehen.
- Zusatzlasten am Ausleger (wie z.B. Laufstege) sind von den Traglasten abzuziehen.
- Die maximal zulässige Windgeschwindigkeit entnehmen Sie bitte dem Traglasttabellenbuch.
- Die Ausladungen sind von Mitte Drehkranz und unter Last angegeben.
- Die Traglasten sind in Tonnen angegeben und rundum schwenkbar.
- Die Endziffern der Abmessungen sind auf 0 und 5 gerundet und können von den tatsächlichen Abmessungen abweichen.
- Je nach ausgelieferter Konfiguration, Befüllung der Tanks sowie allgemein gültigen Toleranzen können die Gewichte abweichen.
- Die Abbildungen zeigen teilweise Optionen, die im Standardlieferumfang nicht enthalten sind.

Pactronic-Hybridantrieb

Leistungsstarker, energieeffizienter Hybridantrieb

Der neue HS 8300.2 ist mit dem von Liebherr entwickelten Pactronic®-System ausgestattet. Dieser innovative Hybridantrieb auf Hydraulikbasis bringt sowohl ökonomische als auch ökologische Vorteile mit sich. Durch das Speichern und anschließende Reaktivieren überschüssiger Energie kann zum einen die Umschlagleistung erhöht, zum anderen der Kraftstoffverbrauch deutlich verringert werden. Die bewährte Technologie des hydraulischen Energiespeichers garantiert zudem einen geringen Wartungsaufwand sowie eine hohe Zuverlässigkeit. Der reduzierte Energieverbrauch führt damit zu einer erheblichen Verringerung des Emissionsausstoßes und dadurch zur Schonung der Umwelt.

Pactronic® – Senken

- Dem Antriebssystem wird eine zusätzliche Energiequelle hinzugefügt.
- Der Speicher wird durch die Rückenergie während der Absenkung der Last aufgeladen.
- Die überschüssige Leistung der primären Energiequelle wird zudem zum Laden verwendet.

Pactronic® – Heben

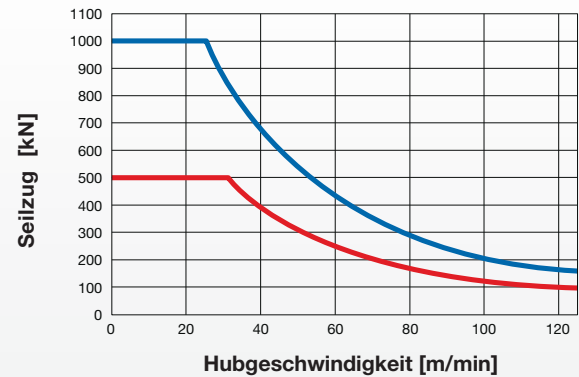
- Gespeicherte Energie wird dem System wieder zugeführt, wenn der Kran beim Hubvorgang Spitzenleistung benötigt.
- Die gesamte Hubleistung summiert sich aus konventioneller hydrostatischer Leistung und der sekundären Energie vom Speicher.

Entscheidende Vorteile der Pactronic®

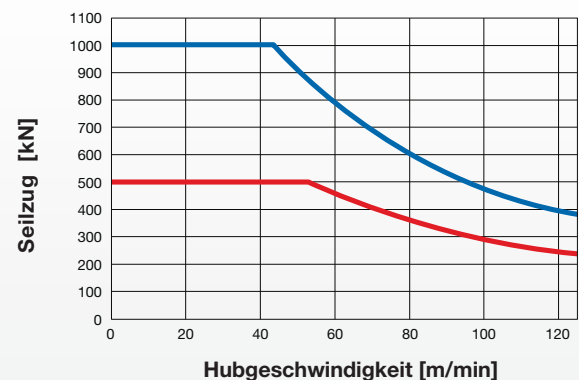
- 750-kW-Dieselmotor in Kombination mit Pactronic® vergleichbar mit 1.250 kW Systemleistung eines konventionellen Antriebssystems
- Effektive Hakenleistung von 800 kW
- Reduzierter Kraftstoffverbrauch, dadurch geringere CO₂-Emissionen
- Verringerte Schallemissionen
- Verbesserte Hubleistung
- Verbesserte Senkleistung
- Umschlagsteigerung mit identem Hauptantriebsaggregat

Geräteklasse	300t
Motorleistung Tier 4i nach EPA/CARB	750 kW
Systemleistung mit Pactronic®	1250 kW
Winden	500 kN / 687 kN
Ausleger – Hebeeinsatz	68 m
Ausleger – Greiferbetrieb	max. 56 m

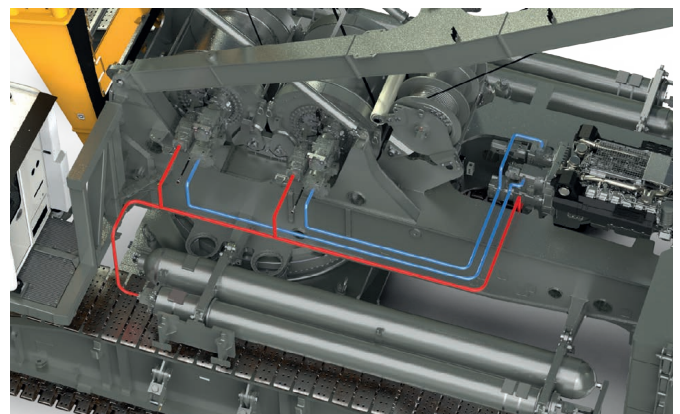
Windendiagramm ohne Pactronic®



Windendiagramm mit Pactronic®



— 2-Windenbetrieb
— 1-Windenbetrieb



Greifereinsätze

Mechanischer Greifer



Hydraulikgreifer



Mechanischer Greifer - Gerät auf Grundsäule



Greifervarianten

Traglasttabelle mechanischer Greifer*

Traglasten in [t]

**	Auslegerlänge [m]													
	20		23		26		29		32		35		38	
	50.0	70.0	50.0	70.0	50.0	70.0	50.0	70.0	50.0	70.0	50.0	70.0	50.0	70.0
7	50.0	70.0	50.0	70.0	50.0	70.0								
8	50.0	70.0	50.0	70.0	50.0	70.0	50.0	70.0	50.0	70.0	50.0	70.0	50.0	70.0
9	50.0	70.0	50.0	70.0	50.0	70.0	50.0	70.0	50.0	70.0	50.0	70.0	50.0	70.0
10	50.0	70.0	50.0	70.0	50.0	70.0	50.0	70.0	50.0	70.0	50.0	70.0	50.0	70.0
11	50.0	70.0	50.0	70.0	50.0	70.0	50.0	70.0	50.0	70.0	50.0	70.0	50.0	70.0
12	50.0	70.0	50.0	70.0	50.0	70.0	50.0	70.0	50.0	70.0	50.0	70.0	50.0	70.0
13	50.0	70.0	50.0	70.0	50.0	70.0	50.0	70.0	50.0	70.0	50.0	70.0	50.0	70.0
14	50.0	70.0	50.0	70.0	50.0	70.0	50.0	70.0	50.0	70.0	50.0	70.0	50.0	70.0
15	50.0	70.0	50.0	70.0	50.0	70.0	50.0	70.0	50.0	70.0	50.0	70.0	50.0	70.0
16	50.0	70.0	50.0	70.0	50.0	70.0	50.0	70.0	50.0	70.0	50.0	70.0	50.0	70.0
17	50.0	70.0	50.0	70.0	50.0	70.0	50.0	70.0	50.0	70.0	50.0	70.0	50.0	70.0
18	50.0	70.0	50.0	70.0	50.0	70.0	50.0	70.0	50.0	70.0	50.0	70.0	50.0	70.0
19	50.0	65.4	50.0	65.7	50.0	65.9	50.0	65.8	50.0	65.9	50.0	65.7	50.0	65.6
20	50.0	60.8	50.0	61.1	50.0	61.4	50.0	61.3	50.0	61.4	50.0	61.2	50.0	61.0
21	50.0	56.6	50.0	57.0	50.0	57.3	50.0	57.2	50.0	57.4	50.0	57.2	50.0	57.0
22	50.0	52.7	50.0	53.3	50.0	53.7	50.0	53.6	50.0	53.8	50.0	53.6	50.0	53.4
23			50.0	50.0	50.0	50.4	50.0	50.3	50.0	50.5	50.0	50.3	50.0	50.2
24			46.9	46.9	47.4	47.4	47.4	47.4	47.6	47.6	47.4	47.4	47.3	47.2
25			44.0	44.0	44.7	44.6	44.7	44.6	44.9	44.9	44.7	44.7	44.6	44.5
26					42.1	42.1	42.2	42.1	42.4	42.4	42.3	42.2	42.1	42.1
27					39.7	39.7	39.9	39.8	40.2	40.1	40.0	40.0	39.9	39.8
28					36.8	37.4	37.7	37.7	38.1	38.0	37.9	37.9	37.8	37.8
29							35.7	35.7	36.1	36.1	36.0	36.0	35.9	35.9
30							33.9	33.8	34.3	34.3	34.2	34.2	34.1	34.1
31							31.6	32.0	32.6	32.6	32.5	32.5	32.4	32.4
32									31.0	31.0	30.9	30.9	30.9	30.9
33									29.5	29.4	29.5	29.4	29.4	29.4
34											28.1	28.0	28.1	28.0
35											26.7	26.7	26.8	26.7
36											25.5	25.4	25.5	25.5
37													24.4	24.4
38													23.3	23.2
39													22.2	22.2
40														
41														
42														
43														
44														
45														
46														
47														
48														
49														
50														
51														
52														
53														
54														
55														
56														
57														

* Heckballast 88.9 t

** Winden
TLT 13187641
TLT 13189388

Traglasten in [t]

	Auslegerlänge [m]											
	41		44		47		50		53		56	
	50.0	70.0	50.0	70.0	50.0	70.0	50.0	70.0	50.0	70.0	50.0	70.0
7												
8												
9	50.0	70.0	50.0	70.0	50.0	70.0						
10	50.0	70.0	50.0	70.0	50.0	70.0	50.0	70.0	50.0	70.0	50.0	70.0
11	50.0	70.0	50.0	70.0	50.0	70.0	50.0	70.0	50.0	70.0	50.0	70.0
12	50.0	70.0	50.0	70.0	50.0	70.0	50.0	70.0	50.0	70.0	50.0	70.0
13	50.0	70.0	50.0	70.0	50.0	70.0	50.0	70.0	50.0	70.0	50.0	70.0
14	50.0	70.0	50.0	70.0	50.0	70.0	50.0	70.0	50.0	70.0	50.0	70.0
15	50.0	70.0	50.0	70.0	50.0	70.0	50.0	70.0	50.0	70.0	50.0	70.0
16	50.0	70.0	50.0	70.0	50.0	70.0	50.0	70.0	50.0	70.0	50.0	70.0
17	50.0	70.0	50.0	70.0	50.0	70.0	50.0	70.0	50.0	70.0	50.0	70.0
18	50.0	70.0	50.0	70.0	50.0	70.0	50.0	69.8	50.0	69.5	50.0	69.3
19	50.0	65.3	50.0	65.2	50.0	64.9	50.0	64.6	50.0	64.4	50.0	64.1
20	50.0	60.8	50.0	60.6	50.0	60.4	50.0	60.1	50.0	59.8	50.0	59.6
21	50.0	56.8	50.0	56.6	50.0	56.3	50.0	56.1	50.0	55.8	50.0	55.6
22	50.0	53.1	50.0	53.0	50.0	52.7	50.0	52.5	50.0	52.2	50.0	51.9
23	49.9	49.9	49.8	49.8	49.5	49.5	49.3	49.2	49.0	48.9	48.7	48.7
24	47.0	47.0	46.9	46.8	46.6	46.6	46.3	46.3	46.0	46.0	45.8	45.8
25	44.3	44.3	44.2	44.2	43.9	43.9	43.7	43.6	43.3	43.3	43.1	43.1
26	41.9	41.8	41.8	41.7	41.5	41.4	41.2	41.2	40.9	40.9	40.7	40.6
27	39.6	39.6	39.5	39.5	39.2	39.2	39.0	38.9	38.7	38.6	38.4	38.4
28	37.5	37.5	37.5	37.4	37.2	37.1	36.9	36.9	36.6	36.5	36.4	36.3
29	35.6	35.6	35.5	35.5	35.2	35.2	35.0	35.0	34.7	34.6	34.5	34.4
30	33.8	33.8	33.8	33.7	33.5	33.4	33.2	33.2	32.9	32.9	32.7	32.7
31	32.2	32.2	32.1	32.1	31.8	31.8	31.6	31.6	31.3	31.2	31.1	31.0
32	30.6	30.6	30.6	30.6	30.3	30.3	30.1	30.0	29.7	29.7	29.5	29.5
33	29.2	29.2	29.2	29.1	28.9	28.8	28.6	28.6	28.3	28.3	28.1	28.1
34	27.8	27.8	27.8	27.8	27.5	27.5	27.3	27.2	26.9	26.9	26.8	26.7
35	26.6	26.5	26.5	26.5	26.2	26.2	26.0	26.0	25.7	25.6	25.5	25.5
36	25.3	25.3	25.3	25.3	25.1	25.0	24.8	24.8	24.5	24.5	24.3	24.3
37	24.2	24.2	24.2	24.2	23.9	23.9	23.7	23.7	23.4	23.3	23.2	23.2
38	23.1	23.1	23.1	23.1	22.9	22.8	22.7	22.6	22.3	22.3	22.2	22.1
39	22.1	22.1	22.1	22.1	21.9	21.8	21.7	21.6	21.3	21.3	21.2	21.1
40	21.1	21.1	21.2	21.1	20.9	20.9	20.7	20.7	20.4	20.3	20.2	20.2
41	20.1	20.1	20.2	20.2	20.0	20.0	19.8	19.8	19.5	19.4	19.3	19.3
42	19.2	19.2	19.4	19.3	19.1	19.1	18.9	18.9	18.6	18.6	18.5	18.4
43			18.5	18.5	18.3	18.3	18.1	18.1	17.8	17.8	17.7	17.6
44			17.7	17.7	17.5	17.5	17.3	17.3	17.0	17.0	16.9	16.9
45			16.9	16.9	16.7	16.7	16.6	16.6	16.3	16.2	16.2	16.1
46					16.0	16.0	15.9	15.8	15.6	15.5	15.4	15.4
47					15.3	15.3	15.2	15.1	14.9	14.9	14.8	14.7
48					14.6	14.5	14.5	14.5	14.2	14.2	14.1	14.1
49							13.9	13.8	13.6	13.6	13.5	13.5
50							13.2	13.2	13.0	13.0	12.9	12.9
51							12.6	12.6	12.4	12.4	12.3	12.3
52									11.8	11.8	11.8	11.7
53									11.3	11.2	11.2	11.2
54									10.7	10.7	10.7	10.7
55											10.2	10.2
56											9.7	9.7
57											9.2	9.2

* Heckballast 88.9 t

** Winden
TLT 13187641
TLT 13189388

Traglasttabelle Hydraulikgreifer*

Traglasten in [t]

**	Auslegerlänge [m]													
	20		23		26		29		32		35		38	
	50.0	70.0	50.0	70.0	50.0	70.0	50.0	70.0	50.0	70.0	50.0	70.0	50.0	70.0
7	75.8	75.7	75.8	75.7	75.8	75.7								
8	75.8	75.7	75.8	75.7	75.8	75.7	75.8	75.7	75.8	75.7	75.8	75.7	75.8	75.7
9	75.8	75.7	75.8	75.7	75.8	75.7	75.8	75.7	75.8	75.7	75.8	75.7	75.8	75.7
10	75.8	75.7	75.8	75.7	75.8	75.7	75.8	75.7	75.8	75.7	75.8	75.7	75.8	75.7
11	75.8	75.7	75.8	75.7	75.8	75.7	75.8	75.7	75.8	75.7	75.8	75.7	75.8	75.7
12	75.8	75.7	75.8	75.7	75.8	75.7	75.8	75.7	75.8	75.7	75.8	75.7	75.8	75.7
13	75.8	75.7	75.8	75.7	75.8	75.7	75.8	75.7	75.8	75.7	75.8	75.7	75.8	75.7
14	75.8	75.7	75.8	75.7	75.8	75.7	75.8	75.7	75.8	75.7	75.8	75.7	75.8	75.7
15	75.8	75.7	75.8	75.7	75.8	75.7	75.8	75.7	75.8	75.7	75.8	75.7	75.8	75.7
16	75.8	75.7	75.8	75.7	75.8	75.7	75.8	75.7	75.8	75.7	75.8	75.7	75.8	75.7
17	75.8	75.7	75.8	75.7	75.8	75.7	75.8	75.7	75.8	75.7	75.8	75.7	75.8	75.7
18	70.6	70.6	70.9	70.8	71.1	71.0	71.0	70.9	71.1	71.0	70.9	70.8	70.7	70.7
19	65.4	65.4	65.7	65.7	65.9	65.9	65.8	65.8	65.9	65.9	65.8	65.7	65.6	65.6
20	60.8	60.8	61.1	61.1	61.4	61.4	61.3	61.3	61.4	61.4	61.2	61.2	61.1	61.0
21	56.6	56.6	57.1	57.0	57.3	57.3	57.3	57.2	57.4	57.4	57.2	57.2	57.1	57.0
22	52.7	52.7	53.4	53.3	53.7	53.7	53.6	53.6	53.8	53.8	53.6	53.6	53.4	53.4
23			50.0	50.0	50.4	50.4	50.4	50.3	50.5	50.5	50.3	50.3	50.2	50.2
24			46.9	46.9	47.4	47.4	47.4	47.4	47.6	47.6	47.4	47.4	47.3	47.2
25			44.0	44.0	44.7	44.6	44.7	44.6	44.9	44.9	44.7	44.7	44.6	44.5
26					42.1	42.1	42.2	42.1	42.4	42.4	42.3	42.2	42.1	42.1
27					39.7	39.7	39.9	39.8	40.2	40.1	40.0	40.0	39.9	39.8
28					36.8	37.4	37.7	37.7	38.1	38.0	37.9	37.9	37.8	37.8
29							35.7	35.7	36.1	36.1	36.0	36.0	35.9	35.9
30							33.9	33.8	34.3	34.3	34.2	34.2	34.1	34.1
31							31.6	32.0	32.6	32.6	32.5	32.5	32.4	32.4
32									31.0	31.0	30.9	30.9	30.9	30.9
33									29.5	29.4	29.5	29.4	29.4	29.4
34											28.1	28.0	28.1	28.0
35											26.7	26.7	26.8	26.7
36											25.5	25.4	25.5	25.5
37													24.4	24.4
38													23.3	23.2
39													22.2	22.2
40														
41														
42														
43														
44														
45														
46														
47														
48														
49														
50														
51														
52														
53														
54														
55														
56														
57														

* Heckballast 88.9 t

** Winden

TLT 13187641

TLT 13189388

Traglasten in [t]

	Auslegerlänge [m]											
	41		44		47		50		53		56	
	50.0	70.0	50.0	70.0	50.0	70.0	50.0	70.0	50.0	70.0	50.0	70.0
7												
8												
9	75.8	75.7	75.8	75.7	75.8	75.7						
10	75.8	75.7	75.8	75.7	75.8	75.7	75.8	75.7	75.8	75.7	75.8	75.7
11	75.8	75.7	75.8	75.7	75.8	75.7	75.8	75.7	75.8	75.7	75.8	75.7
12	75.8	75.7	75.8	75.7	75.8	75.7	75.8	75.7	75.8	75.7	75.8	75.7
13	75.8	75.7	75.8	75.7	75.8	75.7	75.8	75.7	75.8	75.7	75.8	75.7
14	75.8	75.7	75.8	75.7	75.8	75.7	75.8	75.7	75.8	75.7	75.8	75.7
15	75.8	75.7	75.8	75.7	75.8	75.7	75.8	75.7	75.8	75.7	75.8	75.7
16	75.8	75.7	75.8	75.7	75.8	75.7	75.8	75.7	75.8	75.7	75.8	75.7
17	75.8	75.7	75.8	75.7	75.8	75.7	75.7	75.6	75.3	75.4	74.2	75.1
18	70.5	70.4	70.3	70.3	70.1	70.0	69.8	69.8	69.6	69.5	69.3	69.3
19	65.3	65.3	65.2	65.2	64.9	64.9	64.7	64.6	64.4	64.4	64.2	64.1
20	60.8	60.8	60.7	60.6	60.4	60.4	60.2	60.1	59.9	59.8	59.6	59.6
21	56.8	56.8	56.7	56.6	56.4	56.3	56.1	56.1	55.8	55.8	55.6	55.6
22	53.2	53.1	53.1	53.0	52.8	52.7	52.5	52.5	52.2	52.2	52.0	51.9
23	49.9	49.9	49.8	49.8	49.5	49.5	49.3	49.2	49.0	48.9	48.7	48.7
24	47.0	47.0	46.9	46.8	46.6	46.6	46.3	46.3	46.0	46.0	45.8	45.8
25	44.3	44.3	44.2	44.2	43.9	43.9	43.7	43.6	43.3	43.3	43.1	43.1
26	41.9	41.8	41.8	41.7	41.5	41.4	41.2	41.2	40.9	40.9	40.7	40.6
27	39.6	39.6	39.5	39.5	39.2	39.2	39.0	38.9	38.7	38.6	38.4	38.4
28	37.5	37.5	37.5	37.4	37.2	37.1	36.9	36.9	36.6	36.5	36.4	36.3
29	35.6	35.6	35.5	35.5	35.2	35.2	35.0	35.0	34.7	34.6	34.5	34.4
30	33.8	33.8	33.8	33.7	33.5	33.4	33.2	33.2	32.9	32.9	32.7	32.7
31	32.2	32.2	32.1	32.1	31.8	31.8	31.6	31.6	31.3	31.2	31.1	31.0
32	30.6	30.6	30.6	30.6	30.3	30.3	30.1	30.0	29.7	29.7	29.5	29.5
33	29.2	29.2	29.2	29.1	28.9	28.8	28.6	28.6	28.3	28.3	28.1	28.1
34	27.8	27.8	27.8	27.8	27.5	27.5	27.3	27.2	26.9	26.9	26.8	26.7
35	26.6	26.5	26.5	26.5	26.2	26.2	26.0	26.0	25.7	25.6	25.5	25.5
36	25.3	25.3	25.3	25.3	25.1	25.0	24.8	24.8	24.5	24.5	24.3	24.3
37	24.2	24.2	24.2	24.2	23.9	23.9	23.7	23.7	23.4	23.3	23.2	23.2
38	23.1	23.1	23.1	23.1	22.9	22.8	22.7	22.6	22.3	22.3	22.2	22.1
39	22.1	22.1	22.1	22.1	21.9	21.8	21.7	21.6	21.3	21.3	21.2	21.1
40	21.1	21.1	21.2	21.1	20.9	20.9	20.7	20.7	20.4	20.3	20.2	20.2
41	20.1	20.1	20.2	20.2	20.0	20.0	19.8	19.8	19.5	19.4	19.3	19.3
42	19.2	19.2	19.4	19.3	19.1	19.1	18.9	18.9	18.6	18.6	18.5	18.4
43			18.5	18.5	18.3	18.3	18.1	18.1	17.8	17.8	17.7	17.6
44			17.7	17.7	17.5	17.5	17.3	17.3	17.0	17.0	16.9	16.9
45			16.9	16.9	16.7	16.7	16.6	16.6	16.3	16.2	16.2	16.1
46					16.0	16.0	15.9	15.8	15.6	15.5	15.4	15.4
47					15.3	15.3	15.2	15.1	14.9	14.9	14.8	14.7
48					14.6	14.5	14.5	14.5	14.2	14.2	14.1	14.1
49							13.9	13.8	13.6	13.6	13.5	13.5
50							13.2	13.2	13.0	13.0	12.9	12.9
51							12.6	12.6	12.4	12.4	12.3	12.3
52									11.8	11.8	11.8	11.7
53									11.3	11.2	11.2	11.2
54									10.7	10.7	10.7	10.7
55											10.2	10.2
56											9.7	9.7
57											9.2	9.2

* Heckballast 88.9 t

** Winden
TLT 13187641
TLT 13189388

Traglasttabelle mechanischer Greifer - Gerät auf Grundsäule*

Traglasten in [t]

**	Auslegerlänge [m]													
	20		23		26		29		32		35		38	
	50.0	70.0	50.0	70.0	50.0	70.0	50.0	70.0	50.0	70.0	50.0	70.0	50.0	70.0
7	50.0	70.0	50.0	70.0	50.0	70.0								
8	50.0	70.0	50.0	70.0	50.0	70.0	50.0	70.0	50.0	70.0	50.0	70.0	50.0	70.0
9	50.0	70.0	50.0	70.0	50.0	70.0	50.0	70.0	50.0	70.0	50.0	70.0	50.0	70.0
10	50.0	70.0	50.0	70.0	50.0	70.0	50.0	70.0	50.0	70.0	50.0	70.0	50.0	70.0
11	50.0	70.0	50.0	70.0	50.0	70.0	50.0	70.0	50.0	70.0	50.0	70.0	50.0	70.0
12	50.0	70.0	50.0	70.0	50.0	70.0	50.0	70.0	50.0	70.0	50.0	70.0	50.0	70.0
13	50.0	70.0	50.0	70.0	50.0	70.0	50.0	70.0	50.0	70.0	50.0	70.0	50.0	70.0
14	50.0	70.0	50.0	70.0	50.0	70.0	50.0	70.0	50.0	70.0	50.0	70.0	50.0	70.0
15	50.0	70.0	50.0	70.0	50.0	70.0	50.0	70.0	50.0	70.0	50.0	70.0	50.0	70.0
16	50.0	70.0	50.0	70.0	50.0	70.0	50.0	70.0	50.0	70.0	50.0	70.0	50.0	70.0
17	50.0	70.0	50.0	70.0	50.0	70.0	50.0	70.0	50.0	70.0	50.0	70.0	50.0	70.0
18	50.0	70.0	50.0	70.0	50.0	70.0	50.0	70.0	50.0	70.0	50.0	70.0	50.0	70.0
19	50.0	70.0	50.0	70.0	50.0	70.0	50.0	70.0	50.0	70.0	50.0	70.0	50.0	70.0
20	50.0	67.8	50.0	68.3	50.0	68.6	50.0	70.0	50.0	70.0	50.0	70.0	50.0	70.0
21	50.0	57.0	50.0	63.8	50.0	64.2	50.0	68.4	50.0	68.6	50.0	68.3	50.0	68.1
22			50.0	59.7	50.0	60.2	50.0	64.0	50.0	64.2	50.0	63.9	50.0	63.7
23			50.0	55.9	50.0	56.5	50.0	60.1	50.0	60.3	50.0	60.0	50.0	59.8
24			44.3	47.3	50.0	53.2	50.0	56.5	50.0	56.7	50.0	56.4	50.0	56.2
25					50.0	50.1	50.0	53.2	50.0	53.4	50.0	53.1	50.0	53.0
26					45.9	47.2	50.0	50.1	50.0	50.4	50.0	50.2	50.0	50.0
27					36.8	40.2	47.4	47.3	47.7	47.7	47.5	47.4	47.3	47.2
28							44.8	44.7	45.2	45.1	44.9	44.9	44.8	44.7
29							42.4	42.3	42.8	42.8	42.6	42.6	42.4	42.4
30							38.0	40.0	40.6	40.6	40.4	40.4	40.3	40.2
31							31.6	34.5	38.5	38.5	38.4	38.3	38.3	38.2
32									36.6	36.5	36.5	36.4	36.4	36.3
33									32.4	34.6	34.7	34.6	34.6	34.6
34											33.0	32.9	32.9	32.9
35											30.9	31.3	31.4	31.3
36											27.6	29.8	29.9	29.8
37													28.5	28.4
38													26.6	27.1
39													24.1	25.8
40														
41														
42														
43														
44														
45														
46														
47														
48														
49														
50														
51														
52														
53														
54														
55														
56														
57														

* Heckballast 88.9 t

** Winde [t]

TLT 13620714

TLT 13613089

Traglasten in [t]

	Auslegerlänge [m]											
	41		44		47		50		53		56	
	50.0	70.0	50.0	70.0	50.0	70.0	50.0	70.0	50.0	70.0	50.0	70.0
7												
8												
9	50.0	70.0	50.0	70.0	50.0	70.0						
10	50.0	70.0	50.0	70.0	50.0	70.0	50.0	70.0	50.0	70.0	50.0	70.0
11	50.0	70.0	50.0	70.0	50.0	70.0	50.0	70.0	50.0	70.0	50.0	70.0
12	50.0	70.0	50.0	70.0	50.0	70.0	50.0	70.0	50.0	70.0	50.0	70.0
13	50.0	70.0	50.0	70.0	50.0	70.0	50.0	70.0	50.0	70.0	50.0	70.0
14	50.0	70.0	50.0	70.0	50.0	70.0	50.0	70.0	50.0	70.0	50.0	70.0
15	50.0	70.0	50.0	70.0	50.0	70.0	50.0	70.0	50.0	70.0	50.0	70.0
16	50.0	70.0	50.0	70.0	50.0	70.0	50.0	70.0	50.0	70.0	50.0	70.0
17	50.0	70.0	50.0	70.0	50.0	70.0	50.0	70.0	50.0	70.0	50.0	70.0
18	50.0	70.0	50.0	70.0	50.0	70.0	50.0	70.0	50.0	70.0	50.0	70.0
19	50.0	70.0	50.0	70.0	50.0	70.0	50.0	70.0	50.0	70.0	50.0	70.0
20	50.0	70.0	50.0	70.0	50.0	70.0	50.0	69.1	50.0	67.6	50.0	66.4
21	50.0	67.7	50.0	67.5	50.0	66.4	50.0	65.1	50.0	63.7	50.0	62.5
22	50.0	63.3	50.0	63.2	50.0	62.7	50.0	61.4	50.0	60.1	50.0	59.0
23	50.0	59.4	50.0	59.2	50.0	58.8	50.0	58.1	50.0	56.9	50.0	55.8
24	50.0	55.8	50.0	55.7	50.0	55.3	50.0	54.9	50.0	53.8	50.0	52.9
25	50.0	52.6	50.0	52.4	50.0	52.0	50.0	51.7	50.0	51.1	50.0	50.1
26	49.6	49.6	49.5	49.5	49.1	49.1	48.8	48.7	48.3	48.3	47.3	47.6
27	46.9	46.9	46.8	46.7	46.4	46.3	46.0	46.0	45.6	45.6	44.1	45.2
28	44.4	44.4	44.3	44.2	43.9	43.8	43.5	43.5	42.9	43.0	41.2	42.8
29	42.1	42.0	42.0	41.9	41.6	41.5	41.2	41.2	40.8	40.7	38.6	40.4
30	39.9	39.9	39.8	39.8	39.4	39.4	39.1	39.0	38.6	38.6	36.9	38.3
31	37.9	37.9	37.8	37.8	37.4	37.4	37.1	37.0	36.6	36.6	35.3	36.3
32	36.0	36.0	35.9	35.9	35.5	35.5	35.2	35.2	34.8	34.7	33.9	34.4
33	34.3	34.2	34.2	34.2	33.8	33.8	33.5	33.4	33.0	33.0	32.5	32.7
34	32.6	32.6	32.6	32.5	32.2	32.1	31.8	31.8	31.4	31.3	31.1	31.1
35	31.1	31.0	31.0	31.0	30.6	30.6	30.3	30.3	29.9	29.8	29.6	29.6
36	29.6	29.6	29.6	29.5	29.2	29.1	28.9	28.8	28.4	28.4	28.2	28.1
37	28.2	28.2	28.2	28.2	27.8	27.8	27.5	27.5	27.1	27.0	26.8	26.8
38	26.9	26.8	26.9	26.9	26.5	26.5	26.2	26.2	25.8	25.7	25.5	25.5
39	25.6	25.6	25.7	25.6	25.3	25.3	25.0	25.0	24.6	24.5	24.3	24.3
40	24.4	24.4	24.5	24.5	24.1	24.1	23.9	23.8	23.4	23.4	23.2	23.1
41	23.3	23.2	23.4	23.3	23.0	23.0	22.8	22.7	22.3	22.3	22.1	22.1
42	21.2	22.1	22.3	22.3	22.0	21.9	21.7	21.7	21.3	21.2	21.1	21.0
43			21.3	21.2	21.0	20.9	20.7	20.7	20.3	20.2	20.1	20.0
44			20.3	20.2	20.0	20.0	19.8	19.7	19.3	19.3	19.1	19.1
45			19.0	19.3	19.1	19.0	18.9	18.8	18.4	18.4	18.3	18.2
46					18.2	18.1	18.0	17.9	17.6	17.5	17.4	17.4
47					17.3	17.3	17.1	17.1	16.7	16.7	16.6	16.5
48					16.4	16.4	16.3	16.3	15.9	15.9	15.8	15.7
49							15.5	15.5	15.2	15.1	15.0	15.0
50							14.8	14.7	14.4	14.4	14.3	14.3
51							14.0	14.0	13.7	13.7	13.6	13.6
52									13.0	13.0	12.9	12.9
53									12.3	12.3	12.3	12.2
54									11.6	11.6	11.6	11.6
55											11.0	11.0
56											10.4	10.4
57											9.8	9.7

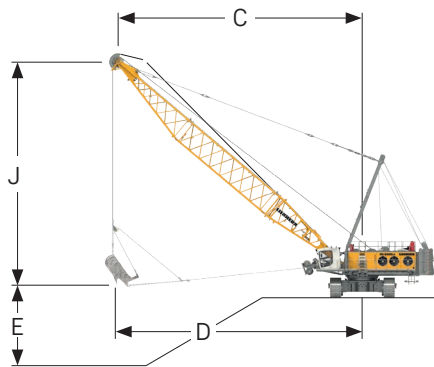
* Heckballast 88.9 t

** Winde [t]

TLT 13620714

TLT 13613089

Schürfkübeleinsatz



Grabkurve

C = Ausladung / Ausschüttweite

D = Größte Grabweite = ca. $C + 1/3$ bis $1/2 J$

E* = Grabtiefe = ca. 40–50% von C

J = Planum bis Mitte Seilrolle Auslegerkopf

* Grabtiefe, Wurf- und Grabweite können je nach Bedingungen, Bauart des Schürfkübels und Können des Fahrers erheblich variieren.

Maximale Grabtiefen sind unter idealen Bedingungen erreichbar und können nicht garantiert werden.

Traglasttabelle für den Schürfkübeleinsatz*

(Auslegerkopf für Schürfkübeleinsatz)

Traglasten in [t]

		Auslegerlänge [m]																	
		35						38						41					
		50.0			70.0			50.0			70.0			50.0			70.0		
alpha [°]	**	C	J	[t]	C	J	[t]	C	J	[t]	C	J	[t]	C	J	[t]	C	J	[t]
		[m]	[m]		[m]	[m]		[m]	[m]		[m]	[m]		[m]	[m]		[m]	[m]	
45		27.0	29.0	47.5	27.0	29.0	47.5	29.1	31.1	42.6	29.1	31.1	42.6	31.2	33.3	38.3	31.2	33.3	38.3
40		29.1	26.8	42.8	29.1	26.8	42.7	31.4	28.8	38.3	31.4	28.8	38.3	33.7	30.7	34.3	33.7	30.7	34.3
35		31.0	24.5	39.0	31.0	24.5	39.0	33.5	26.2	34.9	33.5	26.2	34.9	36.0	27.9	31.2	36.0	27.9	31.1
30		32.7	21.9	36.2	32.7	21.9	36.1	35.3	23.4	32.2	35.3	23.4	32.2	37.9	25.0	28.7	37.9	25.0	28.7

* Heckballast 88.9 t

** Winden

TLT 13640146

Traglasten in [t]

		Auslegerlänge [m]														
		44						47						50		
		50.0			70.0			50.0			50.0			50.0		
alpha [°]	**	C	J	[t]	C	J	[t]	C	J	[t]	C	J	[t]	C	J	[t]
		[m]	[m]		[m]	[m]		[m]	[m]		[m]	[m]		[m]	[m]	
45		33.3	35.4	34.8	33.3	35.4	34.7	35.4	37.5	31.5	37.6	39.6	28.5	37.6	39.6	28.5
40		36.0	32.6	31.0	36.0	32.6	31.0	38.3	34.6	27.9	40.6	36.5	25.2	40.6	36.5	25.2
35		38.4	29.7	28.2	38.4	29.7	28.1	40.9	31.4	25.2	43.3	33.1	22.7	43.3	33.1	22.7
30		40.5	26.5	25.9	40.5	26.5	25.9	43.1	28.0	23.1	45.7	29.4	20.6	45.7	29.4	20.6

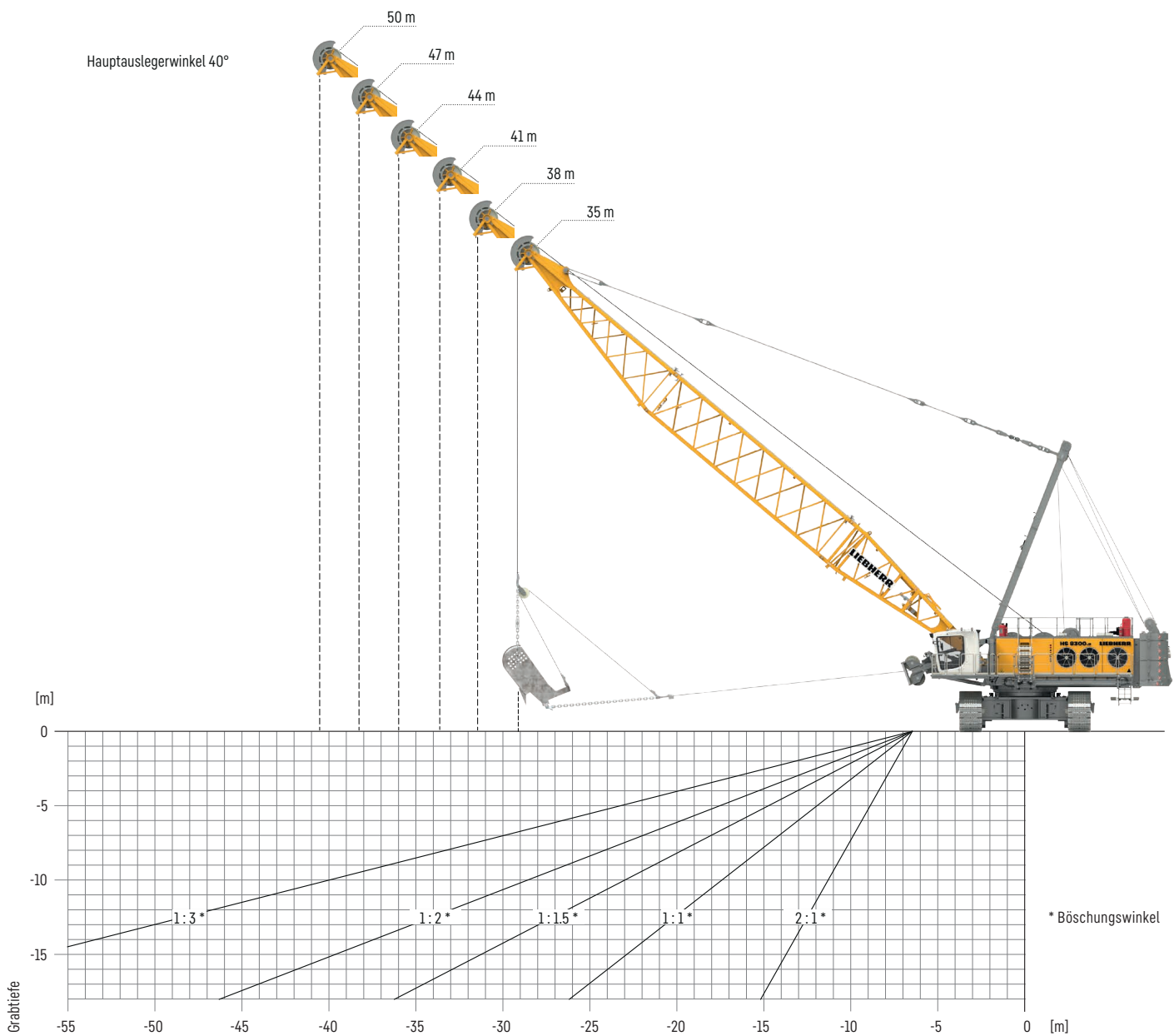
* Heckballast 88.9 t

** Winden

TLT 13640146



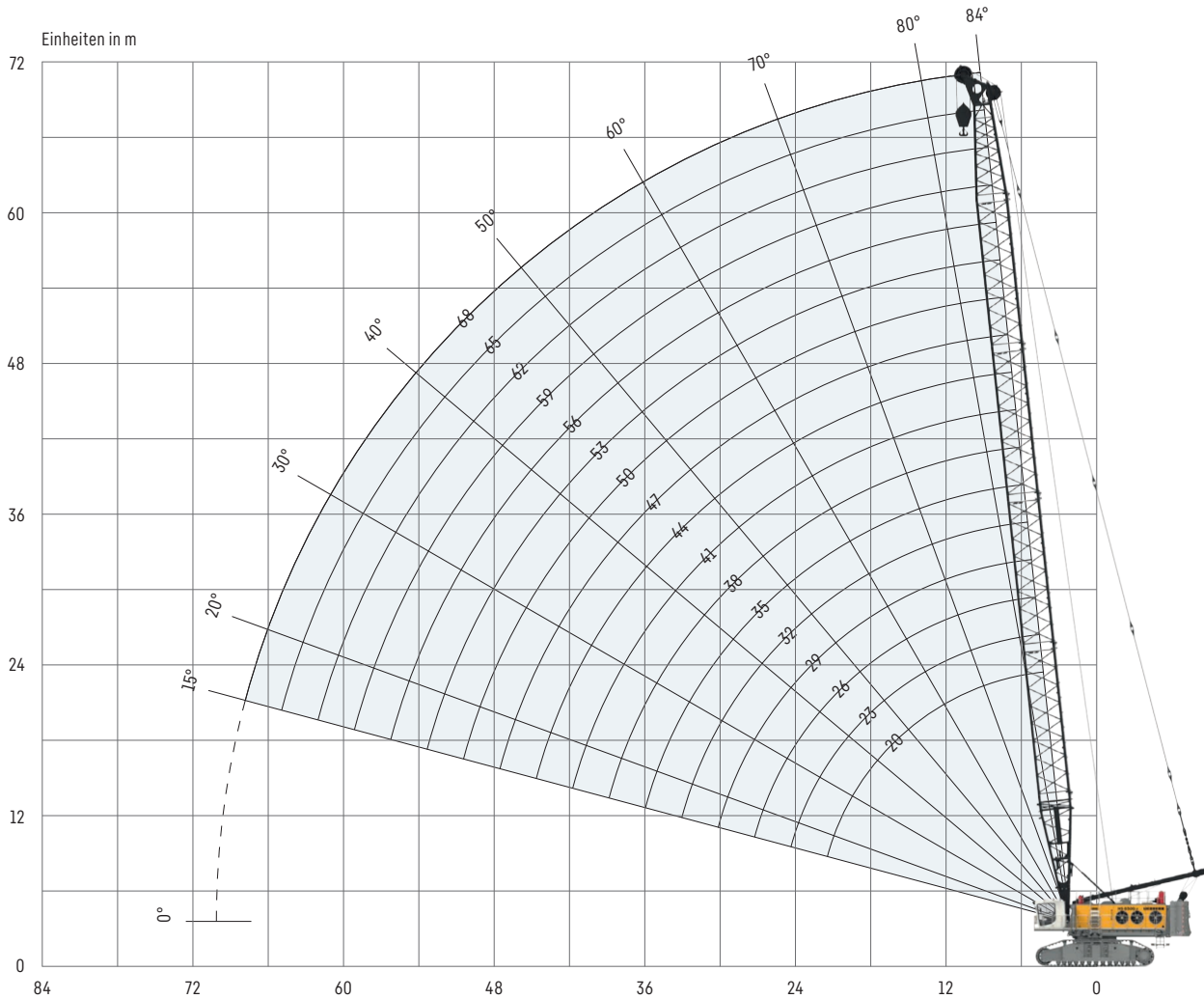
Planungshilfe (Auslegerkopf für Schürfkübeleinsatz)



Hebezeugeinsatz

Hauptausleger

mit 99 t Heckballast und 36 t Zentralballast



Hauptausleger-Konfiguration

Auslegerstück	Anzahl der Auslegerstücke																
	1	2	3	4	5	6	7	8	9	10	11	12	13	14	15	16	17
Anlenkstück 10m	1	1	1	1	1	1	1	1	1	1	1	1	1	1	1	1	1
Zwischenstück 3m		1		1		1		1		1		1		1		1	
Zwischenstück 6m			1	1				1	1				1	1			
Zwischenstück 12m					1	1	1	1	2	2	2	2	3	3	3	3	
Auslegerkopf 10m	1	1	1	1	1	1	1	1	1	1	1	1	1	1	1	1	
Auslegerlänge [m]	20	23	26	29	32	35	38	41	44	47	50	53	56	59	62	65	68
Spitzenausleger	✓	✓	✓	✓	✓	✓	✓	✓	✓	✓	✓	✓	✓	✓	✓	✓	✓

* bevorzugte Auslegerkombinationen



Spitzenausleger 50 t

Der Spitzenausleger ist für maximal 50 t Traglast zugelassen. Die dazugehörige Traglasttabelle ist in der LMB programmiert.













Spitzenausleger 70 t

Der Spitzenausleger ist für maximal 70 t Traglast zugelassen. Die dazugehörige Traglasttabelle ist in der LMB programmiert.

Traglasten im Hebezeugeinsatz**

Traglasten in [t]

* Radius [m]	Auslegerlänge [m]																	
	20		23		26		29		32		35		38		41		44	
	99 	78.0	99 	78.0	99 	78.0	99 	78.0	99 	78.0	99 	78.0	99 	78.0	99 	78.0	99 	78.0
6	293.0	293.0	293.0	293.0														
7	293.0	283.7	293.0	273.0	293.0	263.0	293.0	253.5	290.5	244.6	278.4	234.4						
8	284.2	239.3	274.9	231.4	266.2	224.0	257.8	216.8	249.9	210.2	242.4	203.7	235.2	197.6	228.4	191.7	221.8	164.4
9	245.6	206.5	238.4	200.4	231.7	194.7	225.1	189.0	218.9	183.8	212.9	178.7	207.1	173.7	201.6	169.0	196.3	146.9
10	215.9	181.2	210.2	176.4	204.8	171.8	199.4	167.2	194.5	163.0	189.5	158.8	184.8	154.7	180.2	150.7	175.8	132.6
11	191.2	160.6	187.6	157.2	183.2	153.4	178.7	149.6	174.6	146.2	170.5	142.6	166.5	139.1	162.6	135.8	158.9	120.5
12	168.4	141.3	168.6	141.4	165.5	138.4	161.7	135.1	158.3	132.2	154.7	129.1	151.3	126.2	147.9	123.3	144.7	110.3
13	150.2	125.8	150.4	125.9	150.5	125.8	147.4	123.0	144.5	120.5	141.4	117.8	138.4	115.3	135.4	112.7	132.7	101.4
14	135.3	113.1	135.5	113.2	135.6	113.4	135.3	112.7	132.8	110.6	130.0	108.2	127.4	105.9	124.7	103.6	122.3	93.8
15	122.9	102.5	123.0	102.6	123.2	102.8	123.0	102.6	122.7	102.0	120.2	99.8	117.8	97.8	115.4	95.7	113.3	87.0
16	112.3	93.5	112.5	93.6	112.6	93.8	112.5	93.6	112.5	93.7	111.6	92.5	109.5	90.7	107.3	88.7	105.4	81.1
17	103.2	85.7	103.4	85.9	103.6	86.1	103.4	85.9	103.5	86.0	103.2	85.8	102.1	84.4	100.1	82.6	98.4	75.8
18	95.2	78.9	95.5	79.2	95.7	79.4	95.5	79.2	95.7	79.4	95.4	79.1	95.1	78.8	93.7	77.2	92.1	71.0
19	88.2	72.9	88.6	73.3	88.8	73.5	88.7	73.4	88.8	73.5	88.5	73.2	88.3	73.0	87.9	72.3	86.5	66.7
20	82.0	67.6	82.4	68.0	82.7	68.3	82.6	68.2	82.7	68.4	82.4	68.1	82.2	67.8	81.8	67.5	81.5	62.7
21	76.3	62.7	76.9	63.3	77.3	63.7	77.2	63.6	77.3	63.8	77.0	63.5	76.8	63.2	76.4	62.9	76.3	58.6
22	39.3	39.0	72.0	59.1	72.4	59.5	72.3	59.4	72.5	59.6	72.2	59.3	72.0	59.1	71.6	58.7	71.4	54.9
23			67.5	55.2	68.0	55.8	67.9	55.7	68.1	55.9	67.8	55.6	67.6	55.4	67.2	55.0	67.1	51.5
24			63.3	51.6	64.0	52.3	63.9	52.3	64.2	52.5	63.9	52.2	63.7	52.0	63.3	51.7	63.1	48.4
25			39.3	39.3	60.3	49.1	60.3	49.2	60.6	49.4	60.3	49.2	60.1	49.0	59.7	48.6	59.6	45.7
26				56.8	46.2	56.9	46.3	57.3	46.6	57.0	46.4	56.8	46.2	56.4	45.8	56.3	43.1	
27				53.6	43.4	53.8	43.6	54.2	44.0	54.0	43.8	53.8	43.6	53.4	43.2	53.3	40.7	
28				39.3	39.3	51.0	41.2	51.4	41.6	51.2	41.4	51.0	41.2	50.6	40.8	50.5	38.9	
29						48.3	39.3	48.8	39.4	48.6	39.3	48.4	39.3	48.1	39.0	48.0	36.8	
30						45.7	37.1	46.4	37.6	46.2	37.4	46.0	37.3	45.7	36.9	45.6	35.0	
31						39.3	35.0	44.1	35.7	43.9	35.5	43.8	35.4	43.5	35.0	43.4	33.2	
32								41.9	33.8	41.8	33.7	41.7	33.6	41.4	33.3	41.3	31.5	
33								39.8	32.1	39.8	32.0	39.8	31.9	39.4	31.6	39.4	30.0	
34										38.3	30.4	38.3	30.4	37.9	30.0	37.9	28.5	
35										36.5	28.9	36.5	28.9	36.2	28.6	36.2	27.1	
36										34.8	27.4	34.9	27.5	34.6	27.2	34.6	25.8	
37												33.3	26.1	33.0	25.9	33.0	24.6	
38												31.8	24.8	31.6	24.6	31.6	23.5	
39												30.0	23.6	30.2	23.4	30.2	22.3	
40														28.9	22.3	28.9	21.3	
41															27.6	21.2	27.7	20.3
42															26.0	20.1	26.5	19.3
43																	25.4	18.3
44																	24.3	17.4
45																	23.0	23.0
46																		
47																		
48																		
49																		
50																		
51																		
52																		
53																		
54																		
55																		
56																		
57																		
58																		
59																		
60																		
61																		

* Heckballast in [t]
 ** Winde 50 t
 + 36 t Zentralballast
 TLT 13187643










Traglasten in [t]

*	Auslegerlänge [m]															
	47		50		53		56		59		62		65		68	
	99	78.0	99	78.0	99	78.0	99	78.0	99	78.0	99	78.0	99	78.0	99	78.0
9	191.3	160.1	186.3	155.8	181.6	151.8										
10	171.5	143.3	167.4	139.7	163.4	136.3	159.5	132.9	155.8	129.7	151.2	126.5				
11	155.2	129.4	151.7	126.3	148.3	123.4	144.9	120.4	141.7	117.7	138.5	114.9	135.5	112.2	130.4	109.6
12	141.5	117.8	138.4	115.1	135.4	112.5	132.5	109.9	129.7	107.4	126.9	105.0	124.2	102.6	121.5	100.2
13	129.9	107.8	127.1	105.4	124.4	103.1	121.9	100.8	119.3	98.6	116.8	96.4	114.4	94.3	112.0	92.2
14	119.8	99.3	117.3	97.1	114.9	95.0	112.6	93.0	110.3	91.0	108.1	89.0	105.9	87.0	103.7	85.1
15	111.0	91.8	108.8	89.8	106.6	87.9	104.5	86.1	102.4	84.2	100.4	82.4	98.4	80.6	96.4	78.9
16	103.3	85.2	101.3	83.4	99.2	81.6	97.4	80.0	95.4	78.3	93.5	76.6	91.7	74.9	89.9	73.3
17	96.4	79.4	94.6	77.7	92.7	76.1	91.0	74.6	89.2	73.0	87.5	71.4	85.7	69.9	84.0	68.4
18	90.3	74.2	88.6	72.7	86.9	71.1	85.3	69.7	83.6	68.2	82.0	66.8	80.4	65.3	78.8	63.9
19	84.8	69.5	83.3	68.1	81.6	66.6	80.1	65.3	78.6	63.9	77.0	62.5	75.5	61.2	74.1	59.9
20	79.9	65.3	78.4	64.0	76.9	62.6	75.5	61.4	74.0	60.0	72.6	58.7	71.1	57.4	69.7	56.2
21	75.4	61.5	74.0	60.2	72.5	58.9	71.3	57.7	69.8	56.5	68.5	55.2	67.1	54.0	65.8	52.8
22	71.0	58.0	70.0	56.8	68.6	55.5	67.4	54.4	66.0	53.2	64.7	52.1	63.4	50.8	62.2	49.8
23	66.7	54.5	66.3	53.7	65.0	52.4	63.8	51.4	62.5	50.2	61.3	49.1	60.0	48.0	58.9	46.9
24	62.7	51.1	62.4	50.7	61.6	49.6	60.6	48.6	59.3	47.5	58.1	46.4	56.9	45.3	55.8	44.3
25	59.2	48.0	58.8	47.7	58.4	47.0	57.5	46.1	56.3	45.0	55.2	43.9	54.0	42.8	53.0	41.9
26	55.9	45.2	55.5	44.9	55.1	44.4	54.7	43.7	53.6	42.6	52.5	41.6	51.3	40.5	50.3	39.6
27	52.9	42.7	52.5	42.3	52.1	41.9	51.8	41.4	51.0	40.4	49.9	39.4	48.8	38.8	47.9	37.9
28	50.1	40.3	49.7	40.0	49.3	39.5	49.0	39.3	48.6	38.7	47.6	37.8	46.5	36.8	45.6	36.0
29	47.5	38.5	47.2	38.1	46.7	37.7	46.5	37.4	46.0	36.8	45.4	35.9	44.3	34.9	43.4	34.1
30	45.2	36.4	44.8	36.1	44.4	35.7	44.1	35.4	43.6	34.9	43.2	34.1	42.3	33.2	41.4	32.4
31	43.0	34.5	42.6	34.2	42.2	33.8	41.9	33.5	41.4	33.1	41.0	32.5	40.3	31.5	39.5	30.8
32	40.9	32.8	40.6	32.4	40.1	32.0	39.8	31.7	39.4	31.3	39.3	30.9	38.9	30.0	38.1	29.2
33	39.3	31.1	39.0	30.8	38.5	30.3	38.2	30.1	37.8	29.6	37.4	29.2	36.9	28.5	36.4	27.8
34	37.5	29.6	37.1	29.3	36.7	28.8	36.4	28.6	36.0	28.1	35.6	27.7	35.1	27.1	34.8	26.4
35	35.8	28.1	35.4	27.8	35.0	27.4	34.8	27.1	34.3	26.7	33.9	26.3	33.4	25.8	33.1	25.1
36	34.2	26.8	33.9	26.4	33.4	26.0	33.2	25.7	32.7	25.3	32.3	24.9	31.8	24.4	31.5	23.9
37	32.7	25.5	32.3	25.2	31.9	24.7	31.7	24.5	31.2	24.0	30.8	23.6	30.3	23.1	30.0	22.7
38	31.2	24.2	30.9	23.9	30.5	23.5	30.2	23.3	29.8	22.8	29.4	22.4	28.9	21.9	28.6	21.6
39	29.9	23.1	29.6	22.8	29.1	22.3	28.9	22.1	28.4	21.7	28.1	21.3	27.6	20.8	27.2	20.5
40	28.6	22.0	28.3	21.7	27.9	21.2	27.6	21.0	27.2	20.6	26.8	20.2	26.3	19.7	26.0	19.4
41	27.4	20.9	27.1	20.7	26.6	20.2	26.4	20.0	26.0	19.5	25.6	19.2	25.1	18.7	24.8	18.3
42	26.2	19.9	25.9	19.7	25.5	19.2	25.3	19.0	24.8	18.6	24.4	18.2	24.0	17.7	23.6	17.4
43	25.1	19.0	24.8	18.7	24.4	18.3	24.2	18.1	23.7	17.6	23.4	17.2	22.9	16.8	22.6	16.4
44	24.0	18.1	23.8	17.8	23.4	17.4	23.2	17.2	22.7	16.7	22.3	16.4	21.8	15.9	21.5	15.6
45	23.0	17.2	22.8	16.9	22.4	16.5	22.2	16.3	21.7	15.9	21.3	15.5	20.9	15.0	20.5	14.7
46	22.0	16.3	21.8	16.1	21.4	15.7	21.2	15.5	20.8	15.1	20.4	14.7	19.9	14.2	19.6	13.9
47	21.0	15.5	20.9	15.3	20.5	14.9	20.3	14.8	19.9	14.3	19.5	13.9	19.0	13.5	18.7	13.2
48	20.1	14.7	20.0	14.5	19.6	14.2	19.4	14.0	19.0	13.6	18.6	13.2	18.2	12.7	17.9	12.4
49			19.1	13.8	18.8	13.4	18.6	13.3	18.2	12.9	17.8	12.5	17.3	12.0	17.0	11.7
50			18.3	13.1	17.9	12.7	17.8	12.6	17.4	12.2	17.0	11.8	16.5	11.3	16.2	11.0
51			17.4	12.3	17.1	12.0	17.0	11.9	16.6	11.5	16.2	11.2	15.8	10.7	15.5	10.4
52					16.4	11.4	16.3	11.3	15.9	10.9	15.5	10.5	15.0	10.0	14.8	9.8
53					15.6	10.7	15.6	10.7	15.2	10.3	14.8	9.9	14.3	9.4	14.1	9.2
54					14.9	10.1	14.9	10.1	14.5	9.7	14.1	9.3	13.7	8.9	13.4	8.6
55									14.2	9.5	13.8	9.1	13.5	8.8	13.0	8.3
56									13.5	8.9	13.1	8.5	12.8	8.2	12.4	7.8
57									12.8	8.0	12.5	8.0	12.2	7.7	11.8	7.2
58											11.9	7.5	11.6	7.2	11.2	6.7
59											11.3	6.9	11.0	6.7	10.6	6.2
60											10.7	6.0	10.5	6.2	10.0	5.7
61													9.9	5.7	9.5	5.3
62													9.4	5.2	9.0	4.8
63															8.5	4.4
64															7.9	3.9

* Heckballast in [t]
 ** Winde 50 t
 + 36 t Zentralballast
 TLT 13187643


Traglasten im Hebezeugeinsatz**

Traglasten in [t]

* Radius [m]	Auslegerlänge [m]																	
	20		23		26		29		32		35		38		41		44	
	99 	78.0	99 	78.0	99 	78.0	99 	78.0	99 	78.0	99 	78.0	99 	78.0	99 	78.0	99 	78.0
6	189.1	189.1	189.1	189.1														
7	189.1	189.1	189.1	189.1	189.1	189.1	189.1	189.1	189.1	189.1	189.1	189.1						
8	189.1	189.1	189.1	189.1	189.1	189.1	189.1	189.1	189.1	189.1	189.1	189.1	189.1	189.1	189.1	189.1	189.1	186.0
9	189.1	189.1	189.1	189.1	189.1	189.1	189.1	188.9	189.1	183.7	189.1	178.6	189.1	173.7	189.1	168.9	189.1	164.3
10	189.1	181.1	189.1	176.3	189.1	171.7	189.1	167.1	189.1	162.9	189.1	158.7	184.7	154.6	180.1	150.7	175.7	146.9
11	189.1	160.5	187.5	157.1	183.1	153.4	178.6	149.5	174.6	146.1	170.4	142.5	166.4	139.1	162.5	135.7	158.8	132.5
12	168.4	141.2	168.5	141.4	165.4	138.3	161.6	135.0	158.2	132.2	154.6	129.1	151.2	126.1	147.8	123.2	144.6	120.4
13	150.2	125.7	150.3	125.9	150.5	125.8	147.3	122.9	144.5	120.5	141.3	117.8	138.3	115.2	135.4	112.6	132.6	110.2
14	135.3	113.0	135.4	113.2	135.6	113.3	135.2	112.6	132.7	110.5	130.0	108.1	127.3	105.8	124.7	103.5	122.2	101.4
15	122.8	102.4	123.0	102.6	123.1	102.7	122.9	102.6	122.6	101.9	120.1	99.7	117.8	97.7	115.4	95.6	113.2	93.7
16	112.2	93.4	112.4	93.6	112.6	93.8	112.4	93.6	112.5	93.7	111.6	92.4	109.4	90.6	107.2	88.7	105.3	87.0
17	103.1	85.6	103.3	85.9	103.5	86.1	103.4	85.9	103.5	86.0	103.2	85.7	102.1	84.3	100.1	82.5	98.3	81.0
18	95.2	78.9	95.5	79.1	95.7	79.4	95.5	79.2	95.6	79.3	95.3	79.0	95.1	78.8	93.7	77.1	92.1	75.7
19	88.2	72.9	88.5	73.2	88.8	73.5	88.6	73.3	88.8	73.5	88.5	73.2	88.2	72.9	87.9	72.2	86.5	71.0
20	81.9	67.5	82.4	68.0	82.7	68.3	82.5	68.1	82.7	68.3	82.4	68.0	82.2	67.8	81.8	67.4	81.4	66.7
21	76.3	62.7	76.9	63.3	77.2	63.7	77.1	63.5	77.3	63.7	77.0	63.4	76.8	63.2	76.4	62.8	76.2	62.6
22	48.7	48.7	71.9	59.1	72.4	59.5	72.3	59.4	72.5	59.6	72.2	59.3	71.9	59.1	71.6	58.7	71.4	58.5
23			67.4	55.2	67.9	55.7	67.9	55.6	68.1	55.9	67.8	55.6	67.6	55.4	67.2	55.0	67.0	54.8
24			63.2	51.6	63.9	52.3	63.9	52.2	64.1	52.5	63.8	52.2	63.6	52.0	63.3	51.6	63.1	51.5
25			48.7	48.7	60.2	49.1	60.2	49.1	60.5	49.4	60.2	49.1	60.1	48.9	59.7	48.7	59.5	48.7
26					56.8	46.6	56.9	46.7	57.2	47.0	57.0	46.7	56.8	46.5	56.4	46.1	56.2	46.0
27					53.6	43.9	53.8	44.0	54.2	44.3	53.9	44.1	53.7	43.9	53.4	43.5	53.2	43.4
28					48.7	41.3	50.9	41.5	51.4	41.9	51.1	41.7	51.0	41.5	50.6	41.2	50.5	41.0
29							48.6	39.2	48.8	39.7	48.7	39.5	48.7	39.3	48.4	39.0	48.2	38.8
30							46.1	37.1	46.7	37.6	46.5	37.4	46.3	37.3	46.0	36.9	45.9	36.8
31							43.7	34.9	44.4	35.6	44.2	35.5	44.1	35.4	43.7	35.0	43.6	34.9
32									42.2	33.8	42.1	33.7	42.0	33.6	41.7	33.2	41.6	33.1
33									40.2	32.0	40.1	32.0	40.1	31.9	39.7	31.6	39.6	31.5
34											38.3	30.4	38.2	30.3	37.9	30.0	37.8	29.9
35											36.5	28.8	36.5	28.8	36.2	28.5	36.1	28.5
36											34.8	27.3	34.8	27.4	34.5	27.1	34.5	27.1
37													33.3	26.1	33.0	25.8	33.0	25.8
38													31.8	24.8	31.6	24.6	31.6	24.6
39													30.3	23.5	30.2	23.4	30.2	23.4
40															28.8	22.2	28.9	22.3
41															27.6	21.1	27.7	21.2
42															26.3	20.1	26.5	20.2
43																	25.4	19.2
44																	24.3	18.3
45																	23.0	17.4
46																		
47																		
48																		
49																		
50																		
51																		
52																		
53																		
54																		
55																		
56																		
57																		
58																		
59																		
60																		
61																		

* Heckballast in [t]

** Winde 70 t

 + 36 t Zentralballast

TLT 13189391 (M286618) Vorab 2

Traglasten in [t]

		Auslegerlänge [m]															
		47		50		53		56		59		62		65		68	
* Radius [m]		99	78.0	99	78.0	99	78.0	99	78.0	99	78.0	99	78.0	99	78.0	99	78.0
		9		189.1	160.0	186.2	155.7	181.6	151.7								
10		171.5	143.2	167.3	139.6	163.3	136.2	159.4	132.8	155.7	129.6	148.7	126.4				
11		155.2	129.4	151.6	126.3	148.2	123.3	144.8	120.4	141.6	117.6	138.4	114.8	135.4	112.2	125.3	109.5
12		141.5	117.7	138.4	115.0	135.4	112.4	132.4	109.8	129.6	107.4	126.8	104.9	124.1	102.5	121.4	100.2
13		129.8	107.8	127.1	105.4	124.4	103.0	121.8	100.8	119.3	98.6	116.8	96.4	114.3	94.2	111.9	92.1
14		119.7	99.2	117.3	97.0	114.9	94.9	112.6	92.9	110.3	90.9	108.0	88.9	105.8	87.0	103.6	85.0
15		110.9	91.7	108.7	89.8	106.5	87.8	104.5	86.0	102.4	84.2	100.3	82.3	98.3	80.6	96.3	78.8
16		103.2	85.1	101.2	83.4	99.2	81.6	97.3	79.9	95.4	78.2	93.5	76.5	91.6	74.9	89.8	73.3
17		96.4	79.3	94.5	77.7	92.7	76.0	90.9	74.5	89.1	72.9	87.4	71.3	85.6	69.8	84.0	68.3
18		90.3	74.1	88.6	72.6	86.8	71.0	85.2	69.6	83.6	68.1	81.9	66.7	80.3	65.2	78.7	63.8
19		84.8	69.5	83.2	68.0	81.6	66.6	80.1	65.3	78.5	63.9	77.0	62.5	75.4	61.1	74.0	59.8
20		79.8	65.2	78.3	63.9	76.8	62.5	75.4	61.3	73.9	60.0	72.5	58.7	71.0	57.3	69.7	56.1
21		75.3	61.4	73.9	60.2	72.5	58.8	71.2	57.7	69.8	56.4	68.4	55.2	67.0	53.9	65.7	52.8
22		71.0	57.9	69.9	56.7	68.5	55.5	67.3	54.4	66.0	53.2	64.7	52.0	63.3	50.8	62.1	49.7
23		66.6	54.4	66.2	53.6	64.9	52.4	63.8	51.4	62.5	50.2	61.2	49.1	60.0	48.3	58.8	47.3
24		62.7	51.0	62.3	50.7	61.6	49.5	60.5	48.7	59.2	47.8	58.1	46.8	56.8	45.7	55.7	44.7
25		59.1	48.4	58.8	48.0	58.3	47.3	57.5	46.4	56.3	45.3	55.1	44.3	53.9	43.2	52.9	42.2
26		55.8	45.6	55.5	45.2	55.0	44.8	54.7	44.0	53.5	42.9	52.4	41.9	51.3	40.9	50.3	40.0
27		52.8	43.0	52.5	42.7	52.0	42.2	51.7	41.7	50.9	40.7	49.9	39.8	48.8	38.7	48.2	37.9
28		50.1	40.6	49.7	40.3	49.2	39.8	49.0	39.6	48.7	38.7	47.9	37.7	46.8	36.7	45.9	35.9
29		47.8	38.4	47.5	38.1	47.1	37.6	46.8	37.4	46.3	36.7	45.7	35.8	44.6	34.9	43.7	34.1
30		45.5	36.4	45.1	36.1	44.7	35.6	44.4	35.3	44.0	34.9	43.5	34.1	42.6	33.1	41.7	32.3
31		43.2	34.5	42.9	34.2	42.5	33.7	42.2	33.5	41.7	33.0	41.3	32.4	40.6	31.5	39.8	30.7
32		41.2	32.7	40.8	32.4	40.4	32.0	40.1	31.7	39.7	31.2	39.3	30.8	38.8	29.9	38.0	29.2
33		39.2	31.1	38.9	30.8	38.5	30.3	38.2	30.0	37.7	29.6	37.3	29.2	36.9	28.4	36.3	27.7
34		37.4	29.5	37.1	29.2	36.7	28.8	36.4	28.5	35.9	28.1	35.5	27.7	35.1	27.1	34.7	26.4
35		35.7	28.1	35.4	27.8	35.0	27.3	34.7	27.1	34.2	26.6	33.8	26.2	33.4	25.7	33.0	25.1
36		34.1	26.7	33.8	26.4	33.4	25.9	33.1	25.7	32.7	25.2	32.3	24.8	31.8	24.4	31.4	23.8
37		32.6	25.4	32.3	25.1	31.9	24.7	31.6	24.4	31.2	24.0	30.8	23.6	30.3	23.1	29.9	22.7
38		31.2	24.2	30.9	23.9	30.4	23.4	30.2	23.2	29.7	22.8	29.3	22.4	28.9	21.9	28.5	21.5
39		29.8	23.0	29.5	22.7	29.1	22.3	28.9	22.1	28.4	21.6	28.0	21.2	27.5	20.7	27.2	20.4
40		28.5	21.9	28.3	21.6	27.8	21.2	27.6	21.0	27.1	20.5	26.7	20.1	26.3	19.6	25.9	19.3
41		27.3	20.9	27.0	20.6	26.6	20.2	26.4	20.0	25.9	19.5	25.5	19.1	25.1	18.6	24.7	18.3
42		26.2	19.9	25.9	19.6	25.5	19.2	25.2	19.0	24.8	18.5	24.4	18.1	23.9	17.6	23.6	17.3
43		25.0	18.9	24.8	18.7	24.4	18.2	24.2	18.0	23.7	17.6	23.3	17.2	22.8	16.7	22.5	16.4
44		24.0	18.0	23.7	17.8	23.3	17.3	23.1	17.2	22.7	16.7	22.3	16.3	21.8	15.8	21.5	15.5
45		23.0	17.1	22.7	16.9	22.3	16.5	22.1	16.3	21.7	15.8	21.3	15.5	20.8	15.0	20.5	14.7
46		22.0	16.3	21.8	16.1	21.4	15.7	21.2	15.5	20.7	15.0	20.3	14.7	19.9	14.2	19.6	13.9
47		21.0	15.4	20.8	15.3	20.4	14.9	20.3	14.7	19.8	14.3	19.4	13.9	19.0	13.4	18.7	13.1
48		20.1	14.6	19.9	14.5	19.6	14.1	19.4	14.0	19.0	13.5	18.6	13.1	18.1	12.7	17.8	12.4
49				19.1	13.8	18.7	13.4	18.6	13.2	18.1	12.8	17.8	12.4	17.3	12.0	17.0	11.7
50				18.2	13.0	17.9	12.7	17.8	12.6	17.3	12.1	17.0	11.8	16.5	11.3	16.2	11.0
51				17.4	12.3	17.1	12.0	17.0	11.9	16.6	11.5	16.2	11.1	15.7	10.6	15.4	10.3
52					16.3	11.3	16.2	11.2	15.8	10.8	15.5	10.5	15.0	10.0	14.7	9.7	
53					15.6	10.7	15.5	10.6	15.1	10.2	14.8	9.9	14.3	9.4	14.0	9.1	
54					14.8	10.0	14.8	10.0	14.4	9.6	14.1	9.3	13.6	8.8	13.3	8.5	
55								14.1	9.4	13.7	9.0	13.4	8.7	13.0	8.2	12.7	8.0
56								13.5	8.8	13.1	8.5	12.8	8.2	12.3	7.7	12.1	7.4
57								12.8	8.3	12.5	7.9	12.2	7.6	11.7	7.2	11.5	6.9
58										11.9	7.4	11.6	7.1	11.1	6.7	10.9	6.4
59										11.2	6.9	11.0	6.6	10.5	6.2	10.3	5.9
60										10.6	6.4	10.4	6.1	10.0	5.7	9.8	5.5
61												9.9	5.6	9.4	5.2	9.2	5.0
62												9.3	5.2	8.9	4.8	8.7	4.6
63														8.4	4.3	8.2	4.1
64														7.9	3.9	7.7	3.7

* Heckballast in [t]

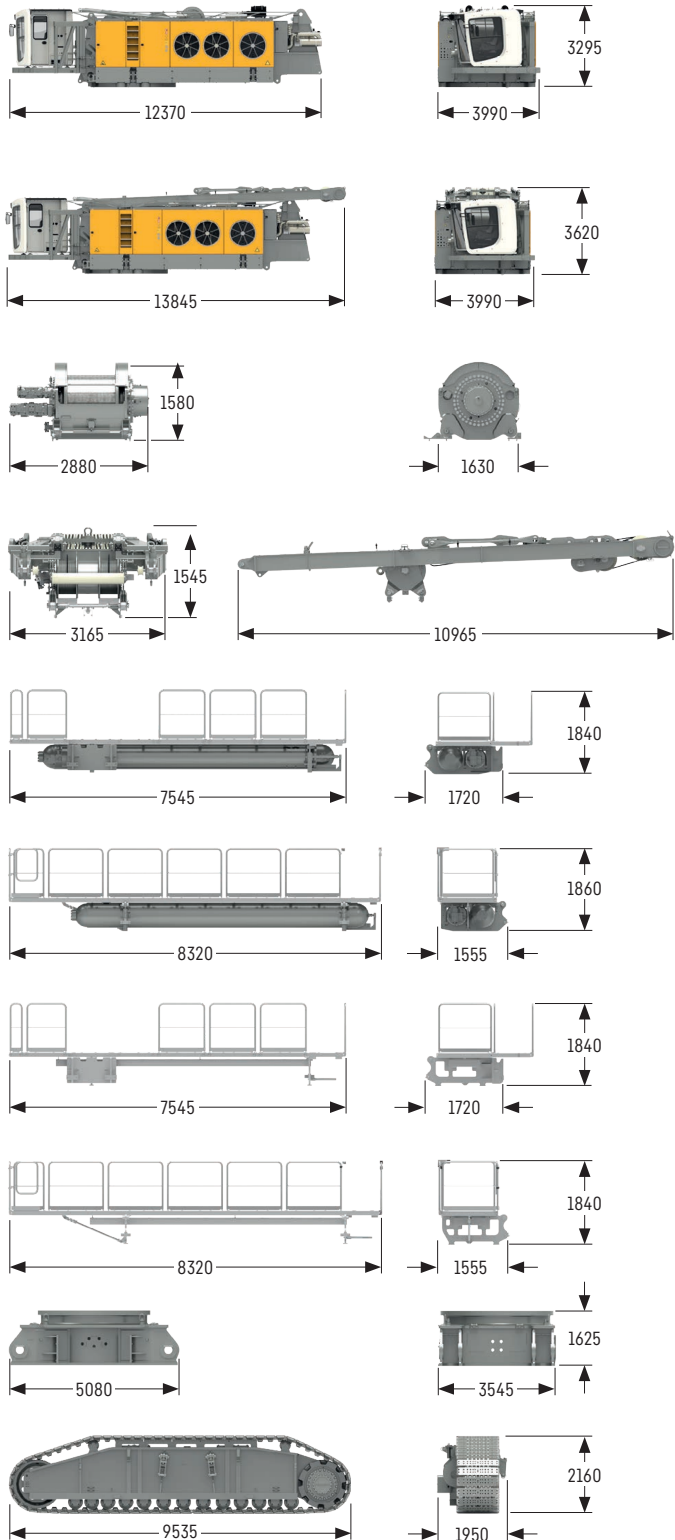
** Winde 70 t

+ 36 t Zentralballast

TLT 13189391 (M286618) Vorab 2

Transportabmessungen und Gewichte

Grundgerät und Hauptausleger (2724.35)



Grundgerät

ohne HD-Unterwagen, Ausleger, Rückfallstützen, A-Bock,
Hauptwinden (2x 687 kN), Podeste und Ballast

Gewicht kg 72200

Grundgerät

mit A-Bock, Rückfallstützen, Hauptwinden (2x 687 kN) ohne Beseilung
(250 m), ohne Podeste, HD-Unterwagen und Ballast

Gewicht kg 115500

Hauptwinden (2x)

Gewicht Winde 50 t ohne Beseilung kg 12200

Seil 46 mm kg/m 11.4

Gewicht Winde 70 t ohne Beseilung kg 13300

Seil 50 mm kg/m 13.4

A-Bock mit Hauptausleger-Verstellwinde

Gewicht kg 14700

Podest mit Pactronic® (links) - Option

Gewicht kg 8600

Podest mit Pactronic® (rechts) - Option

Gewicht kg 8400

Standardpodest (links)

Gewicht kg 1600

Standardpodest (rechts)

Gewicht kg 1400

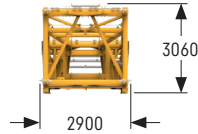
Unterwagen-Mittelteil

Gewicht kg 36630

Fahrwerk

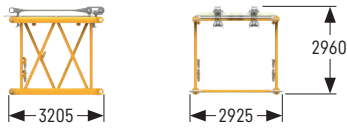
Gewicht Raupenträger links (Flachbodenplatten 1200 mm) kg 46400

Gewicht Raupenträger rechts (Flachbodenplatten 1200 mm) kg 46400



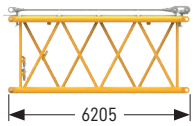
Anlenkstück (2724.35)

Breite	mm	2900
Gewicht	kg	8580



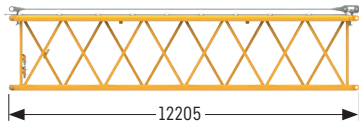
Zwischenstück 3 m (2724.35)

Breite	mm	2925
Gewicht	kg	1830



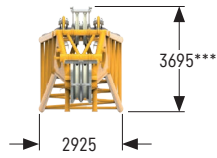
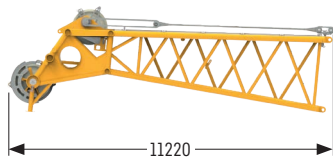
Zwischenstück 6 m (2724.35)

Breite	mm	2925
Gewicht	kg	2810



Zwischenstück 12 m (2724.35)

Breite	mm	2925
Gewicht	kg	4820



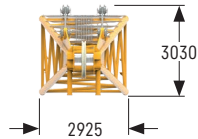
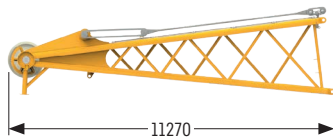
Auslegerkopf* (2724.35)

Breite	mm	2925
Gewicht**	kg	11080

* Seilrollen aus Stahl

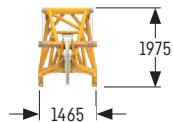
** inkl. Halteseile, ohne Zusatzausrüstung

*** bei abgebauter Nackenrolle 3390 mm



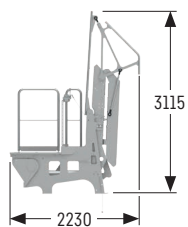
Auslegerkopf - Schürfkübeleinsatz

Gewicht	kg	7230
---------	----	------



Spitzenausleger

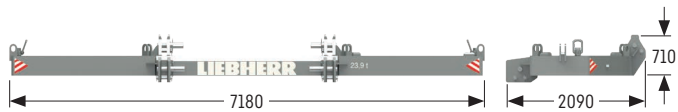
Gewicht	kg	1470
---------	----	------



Zugang zur Maschine

Gewicht	kg	780
---------	----	-----

Ballast



Ballastplatte (1x)

Breite	mm	2090
Gewicht	kg	24250



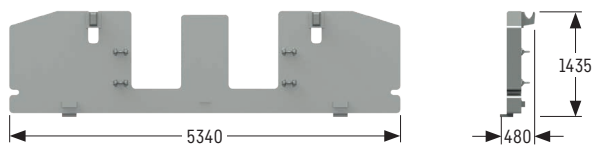
Ballastplatte (4x)

Breite	mm	1520
Gewicht	kg	13550



Ballastplatte (4x)

Breite	mm	1520
Gewicht	kg	5000



Zentralballast (4x)

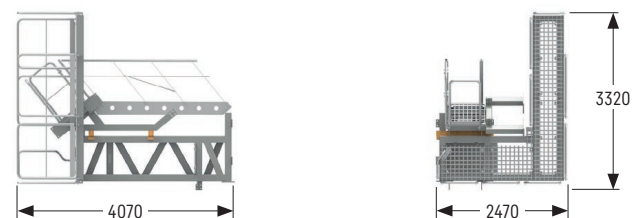
Breite	mm	476
Gewicht	kg	9070

Kabine



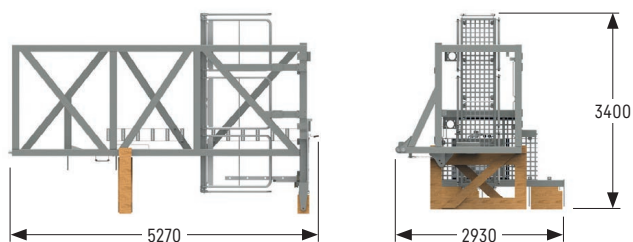
Kabine

Gewicht	kg	2090
---------	----	------



Kabinenerhöhung I

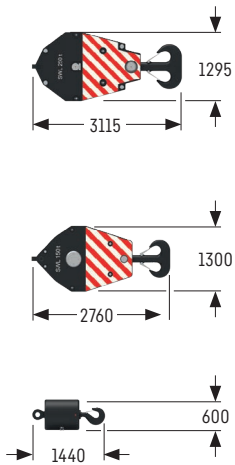
Gewicht	kg	2150
---------	----	------



Kabinenerhöhung II

Gewicht	kg	2020
---------	----	------

Haken für Winde 50 t



300 t Hakenflasche – 4 Rollen

Breite	mm	830
Gewicht	kg	4000

150 t Hakenflasche – 1 Rolle

Breite	mm	625
Gewicht	kg	3000

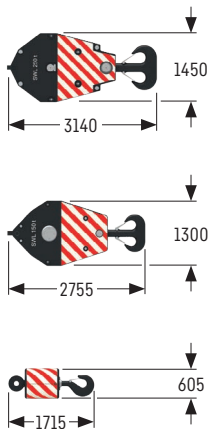
50 t Einzelhaken

Breite	mm	605
Gewicht	kg	1600

Seileinscherung und max. Traglast [t]

Haken	1	2	3	4	5	6	7	8
300 t – 4 Rollen, 4000 kg	39.3	77.8	115.6	152.6	188.9	224.4	259.2	293
150 t – 1 Rolle, 3000 kg	39.3	77.8	115.6					
50 t – 1600 kg	39.3							

Haken für Winde 70 t



250 t Hakenflasche – 2 Rollen

Breite	mm	495
Gewicht	kg	4440

150 t Hakenflasche – 1 Rolle

Breite	mm	476
Gewicht	kg	3000

70 t Einzelhaken

Breite	mm	600
Gewicht	kg	1670

Seileinscherung und Traglast [t]

Haken	1	2	3	4
250 t – 2 Rollen, 4440 kg	48.7	96.4	143.2	189.1
150 t – 1 Rolle, 3000 kg	48.7	96.4	143.2	
70 t – 1670 kg	48.7			

Liebherr-Werk Nenzing GmbH · Dr. Hans Liebherr Str. 1 · 6710 Nenzing, Austria
Phone +43 50809 41-473 · crawler.crane@liebherr.com · www.liebherr.com
facebook.com/LiebherrConstruction