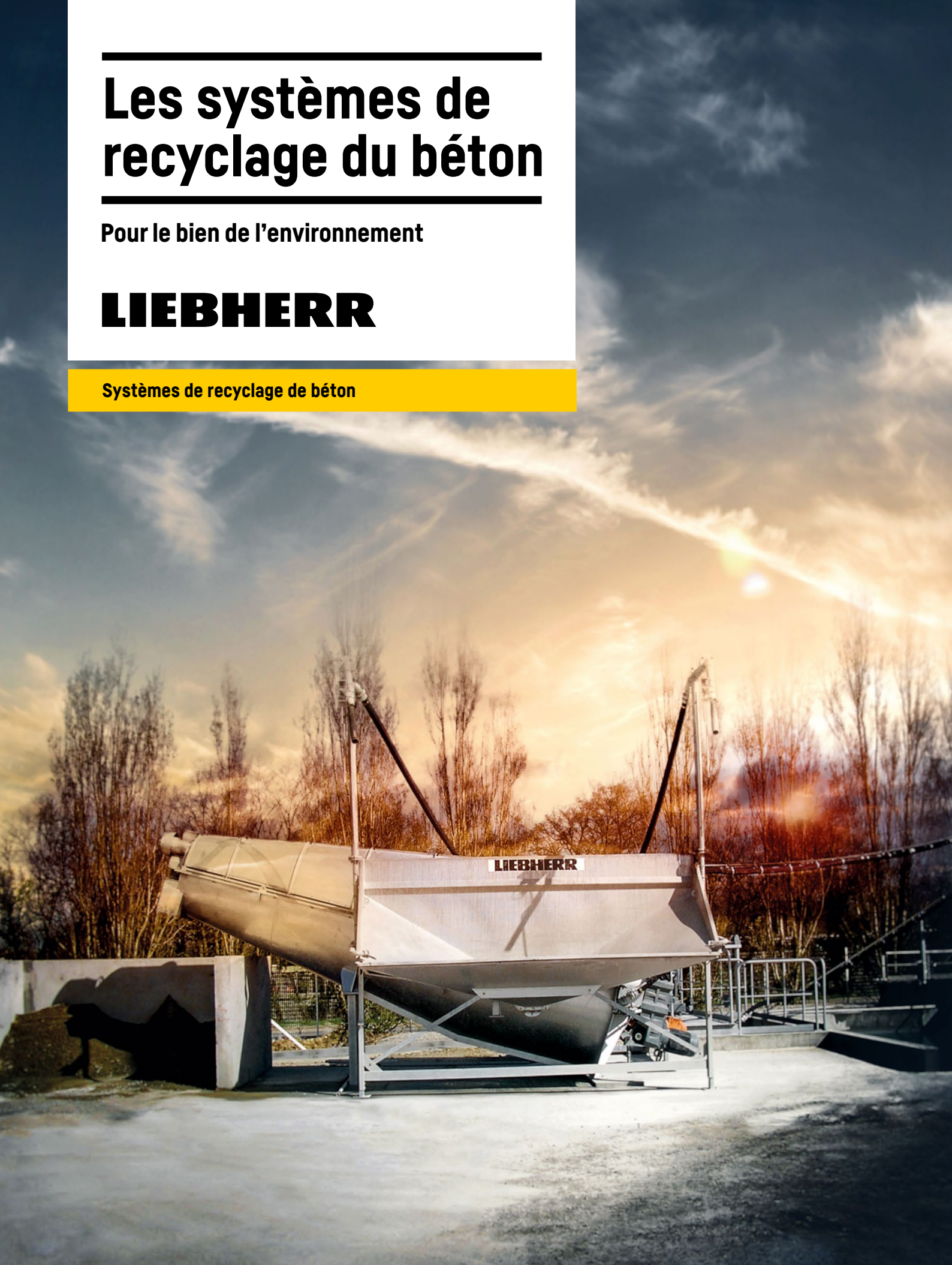

Les systèmes de recyclage du béton

Pour le bien de l'environnement

LIEBHERR

Systèmes de recyclage de béton



Économique et protection de l'environnement





Points forts

L'avenir a besoin de recyclage!

Les systèmes de recyclage de béton de Liebherr garantissent la réutilisation des retours de béton frais et des eaux de nettoyage dans le respect de l'environnement. Le béton résiduel est traité de telle façon que tous les constituants peuvent être de nouveau utilisés. Ceux-ci ne constituent donc plus une source de pollution.

Réduire l'impact environnemental

Lors de la fabrication du béton, de grandes quantités de béton résiduel ainsi que d'eau de nettoyage provenant de la centrale et des bétonnières sont produites. Ce béton et cette eau, lorsqu'ils sont laissés sur place, représentent un énorme problème écologique. Nos installations de lavage innovantes permettent une utilisation environnementale des matériaux sur le chantier. Les recycleuses Liebherr sont adaptées au retour de bétons frais, au traitement des eaux de lavage et au béton résiduel des centrales à béton, bétonnières portées et pompes à béton.

Economie de matières premières

Le sable et les graviers sont séparés par lavage et réutilisés en tant que granulats.

Economies d'eau

Du fait du recyclage de tous les constituants, non seulement on économisera des matériaux lors de la production du béton, mais aussi de l'eau. Les grandes quantités d'eau résiduaire produites peuvent être réintroduites dans le processus de production. Pour le rinçage des cuves des bétonnières portées au moyen des potences de lavage, on utilise également de l'eau résiduaire récupérée.

L'eau contenant du ciment est recueillie dans un bassin où le ciment est maintenu en suspension par un agitateur. Cette eau peut être réutilisée en production dans des proportions adéquates.

Le système à vis - Compacte et fiable



Système à vis type LRS

Conception flexible

Les installations de recyclage de type LRS sont proposées en cinq tailles différentes.

Faible encombrement

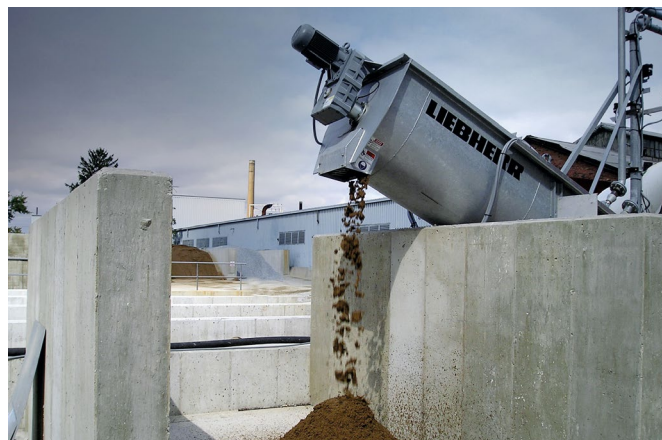
Grâce à leur forme compacte, elles ne nécessitent qu'un minimum de surface au sol.

Faible entretien et protection efficace contre l'usure

Du fait de la disposition de la vis par rapport à l'auge, il se forme un lit de matériau ce qui empêche une usure prématurée de l'installation.

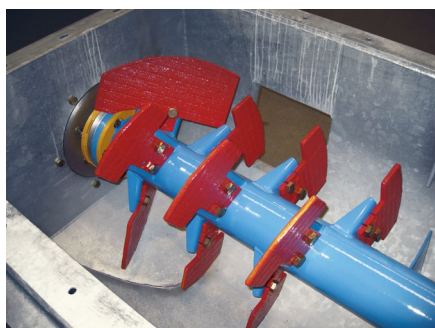
Gains du temps et d'argent

Grâce à la forme spéciale de la trémie de réception, les matériaux peuvent être déversés selon plusieurs angles par une ou deux bétonnières portées. De plus, la forme de la trémie est telle qu'un surremplissage de l'installation est impossible. L'importante hauteur de sortie des granulats permet d'avoir un volume de stockage important. Le calibre de séparation de l'installation est toujours inférieur ou égal à 0,25mm.



Compact et fiable

Le système de recyclage type LRS se distingue par sa forme compacte. Grâce à l'action de la vis, les matières solides des retours béton sont lavées proprement.



Des pales de lavage en acier à très haute résistance à l'usure

Les palettes de lavage résistantes à l'usure garantissent en raison de leur construction de haute qualité, une longue durée de vie et un faible entretien.



Système de chauffage et de lubrification centralisé (option)

Le système de lubrification central standard automatique prend en charge le travail de lubrification et prolonge la durée de vie.



Goulotte pour chargeuses sur pneus (option)

La goulotte permet une vidange aisée du godet de la chargeuse sur pneus, contenant les résidus de nettoyage du malaxeur de la centrale à béton dans le système de recyclage.

Le système à cuve - Pour de grands débits



Systeme à cuve type LRT

Concept pour un volume d'eau de lavage particulièrement important

Les installations de recyclage de type LRT existent en deux tailles. La cuve permet d'obtenir un volume d'eau de lavage important, si bien que de grandes quantités peuvent être déversées à faibles intervalles de temps.

Faible entretien et protection efficace contre l'usure

Sur ce système également, la vis est positionnée selon un écart fixe par rapport à l'auge de l'appareil de façon à former un lit de matériaux et ainsi empêcher l'usure. De plus, le palier est situé en dehors de la zone de lavage et ne nécessite donc pratiquement pas d'entretien.

Gains de temps et d'argent

La large trémie de réception fait que le dispositif peut être alimenté simultanément par deux bétonnières portées. L'importante hauteur de sortie permet d'avoir un volume de stockage important. Le calibre de séparation de l'installation est toujours inférieur ou égal à 0,25 mm.

Rendement élevé en toute saison

Sur demande, il existe différentes versions pour le fonctionnement en hiver.

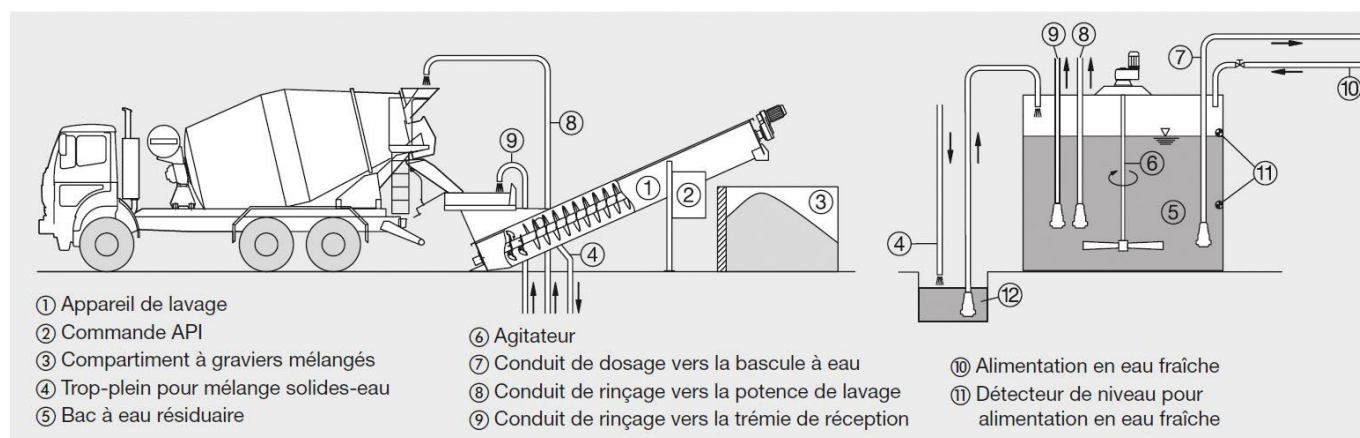


Caractéristiques techniques

Installation de recyclage du béton LRS, système « Vis »

Type	LRS 606 / LRS 606 mobile	LRS 708
Longueur de la vis	6 000 mm	6 250 mm
Diamètre de la vis	600 mm	800 mm
Puissance du moteur d'entraînement	5,5 kW	11 kW
Hauteur sortie solides	2 200 mm	2 300 mm
Taille de la trémie de réception	Ø 1 900 mm	Ø 1 900 mm
Nombre de postes pour bétonnières portées	1 - 2 unités	1 - 2 unités
Débit	env. 12 m ³ /h	env. 22 m ³ /h
Dimensions du bac d'eau résiduaire	selon le projet et en fonction du nombre de bétonnières portées et de pompes à béton	
Calibre de séparation	0,25 mm	0,25 mm
Taille des granulats solides	jusqu'à 35 mm	jusqu'à 35 mm

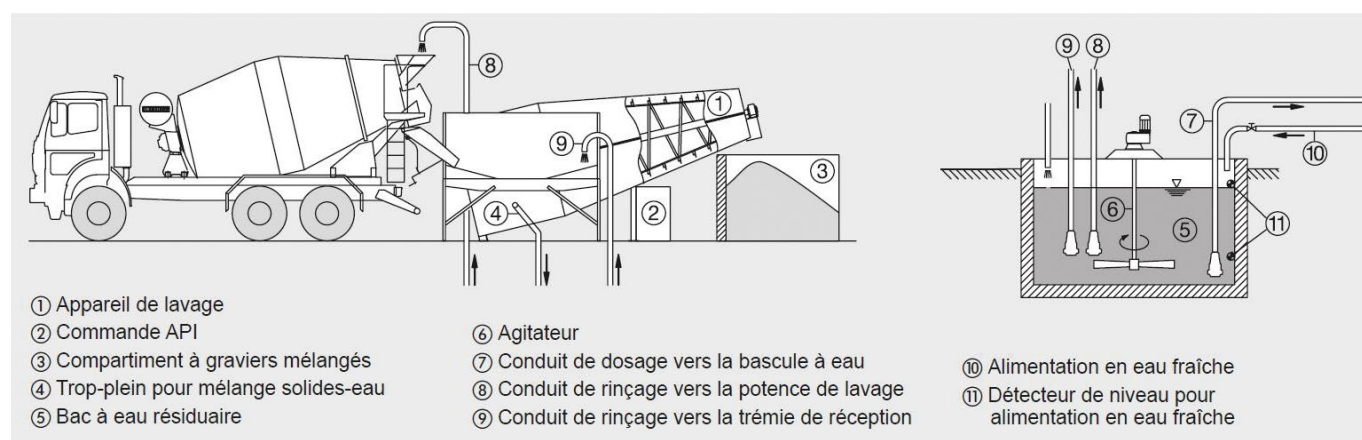
Type	LRS 806	LRS 908
Longueur de la vis	8 500 mm	8 700 mm
Diamètre de la vis	600 mm	800 mm
Puissance du moteur d'entraînement	11 kW	11 kW
Hauteur sortie solides	3 200 mm	3 250 mm
Taille de la trémie de réception	Ø 1 900 mm	Ø 1 900 mm
Nombre de postes pour bétonnières portées	1 - 2 unités	1 - 2 unités
Débit	env. 12 m ³ /h	env. 22 m ³ /h
Dimensions du bac d'eau résiduaire	selon le projet et en fonction du nombre de bétonnières portées et de pompes à béton	
Calibre de séparation	0,25 mm	0,25 mm
Taille des granulats solides	jusqu'à 35 mm	jusqu'à 35 mm



Installation de recyclage du béton LRS, système « Vis »

Installation de recyclage du béton LRT, système « Cuve »

Type	LRT 422	LRT 622
Longueur de la cuve	4 000 mm	6 000 mm
Diamètre de la cuve	2 200 mm	2 200 mm
Puissance du moteur d'entraînement	7,5 kW	11 kW
Hauteur sortie solides	1700 mm	2000 mm
Taille de la trémie de réception	1 100 x 3 000 mm	1 100 x 4 000 mm
Nombre de postes pour bétonnières portées	1 - 2 unités	1 - 2 unités
Débit	env. 10 m ³ /h	env. 20 m ³ /h
Dimensions du bac d'eau résiduaire	selon le projet et en fonction du nombre de bétonnières portées et de pompes à béton	
Calibre de séparation	0,25 mm	0,25 mm
Taille des granulats solides	jusqu'à 35 mm	jusqu'à 35 mm



Installation de recyclage du béton LRT, système « Cuve »

Accessoires et équipement



Accessoires et équipement

La trémie tampon de dosage continue

La trémie tampon galvanisée permet à jusqu'à six bétonnières de déverser simultanément leurs retours de béton. De grandes quantités de béton résiduel peuvent être ainsi collectées. La trémie tampon régule l'alimentation en matières de l'installation de recyclage, en particulier lors des pics d'activité.

Bande élévatrice pour béton résiduel

En raison de leur faible hauteur de déversement, les pompes à béton ne peuvent pas verser leur béton résiduel ou leur eau de nettoyage dans les trémies de réception pour bétonnières. C'est pourquoi Liebherr propose une trémie de réception basse en liaison avec un appareil de relevage. Les pompes à béton peuvent alors déverser leurs matériaux sans problème dans cette trémie. Ceux-ci sont ensuite transportés jusque dans l'installation de recyclage par l'appareil de relevage.

Le séparateur sable-graviers

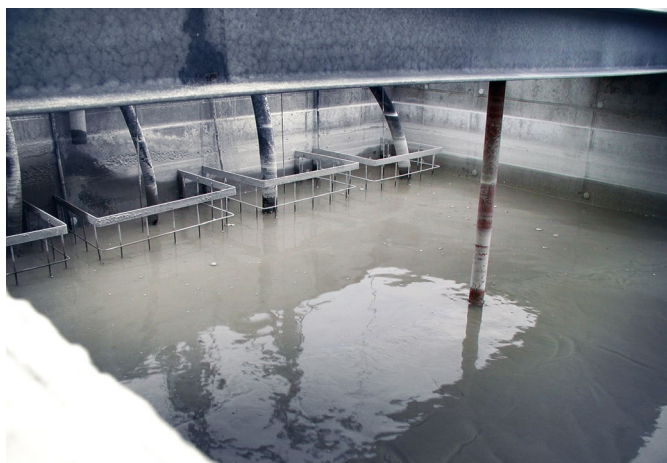
Les matériaux extraits peuvent être envoyés directement vers un dispositif de criblage en aval où ils sont soumis à une nouvelle séparation.

Le dispositif de mesure de densité

Un système de mesure de la masse volumique est proposé en option. Ce système renseigne sur la masse volumique ou procède aux corrections correspondantes dans la centrale en cas d'utilisation d'eau résiduaire.

L'hydrocyclone

Un séparateur hydrocyclone est également proposé en option. Une grande partie des matières en suspension est extraite de l'eau sous l'effet de la force centrifuge et le taux de solides contenu dans l'eau est ainsi réduit.



Bac à eau résiduaire avec agitateur et pompes
Option : livrable sous forme de réservoir surélevé



L'hydrocyclone
L'hydrocyclone permet de réduire le taux de matières solides dans l'eau résiduaire.

Nous sommes là pour vous!

Personnel. Compétent. Fiable.



Pompes à béton



Centrales à béton



Bétonnières portées



Convoyeurs à bande



Technique de mesure



Systèmes de malaxeur



Systèmes de recyclage du béton

Votre partenaire.

- Mise en service et formation par des monteurs expérimentés
- Réseau de service mondial avec plus de 90 points d'assistance
- Assistance technique dans le monde entier
- Disponibilité rapide des pièces de rechange
- Travaux d'entretien et de réparation effectués par des professionnels du métier

Liebherr-Mischtechnik GmbH • Postbox 145 • 88423 Bad Schussenried, Allemagne
+49 7583 949-0 • www.liebherr.com • E-Mail: info.lmt@liebherr.com

Get your
contact

