

Equipement Derrick

# LR 1300.1 SX

FR

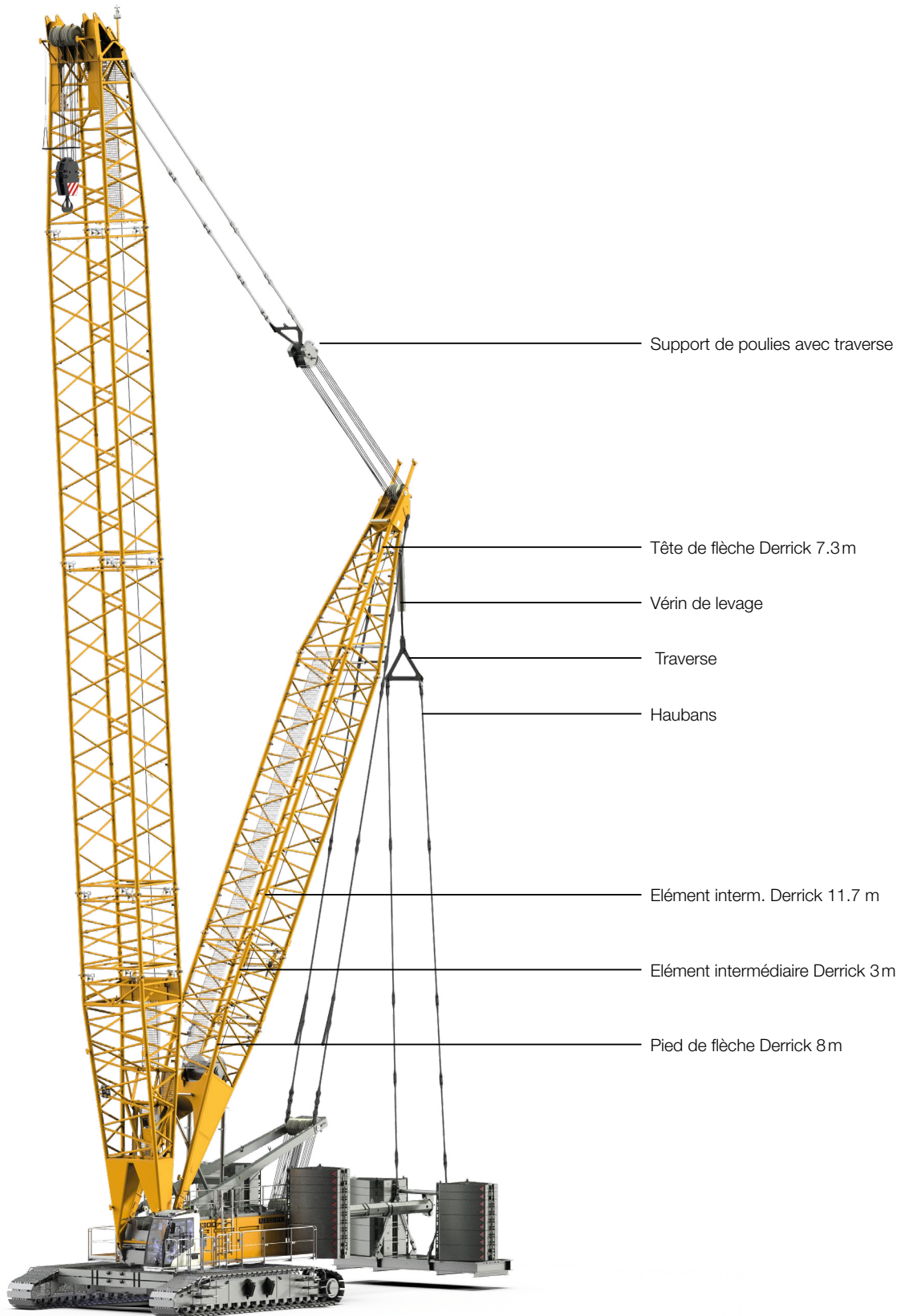
LR 1006.02.07



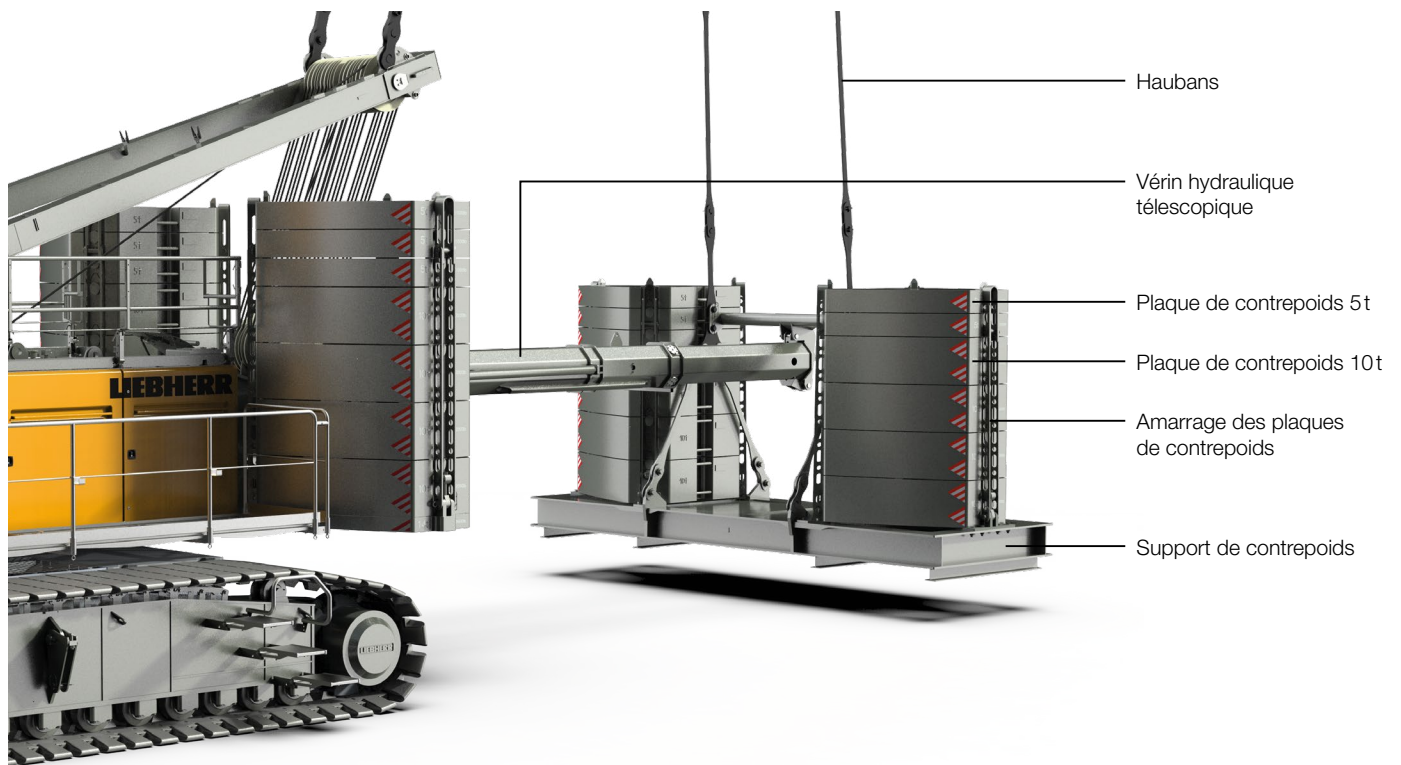
# LIEBHERR

# Conception et caractéristiques

Équipement Derrick avec contrepoids suspendu



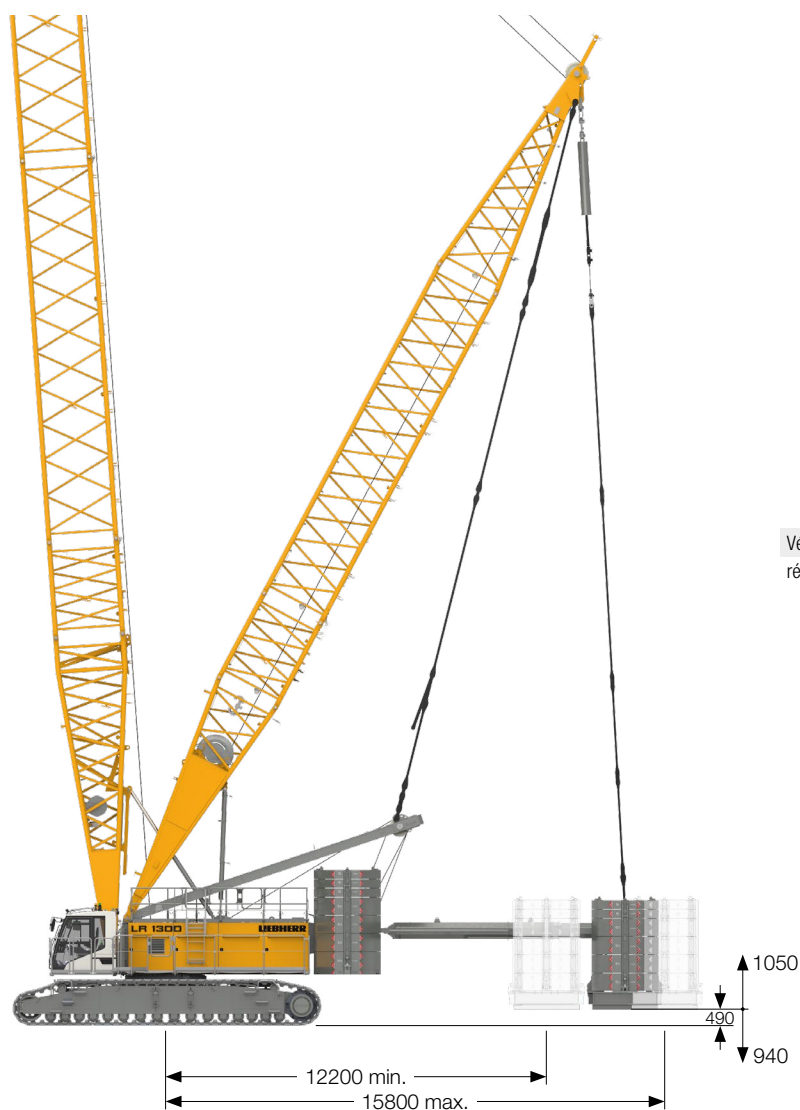
## Contrepoids suspendu





# Encombres

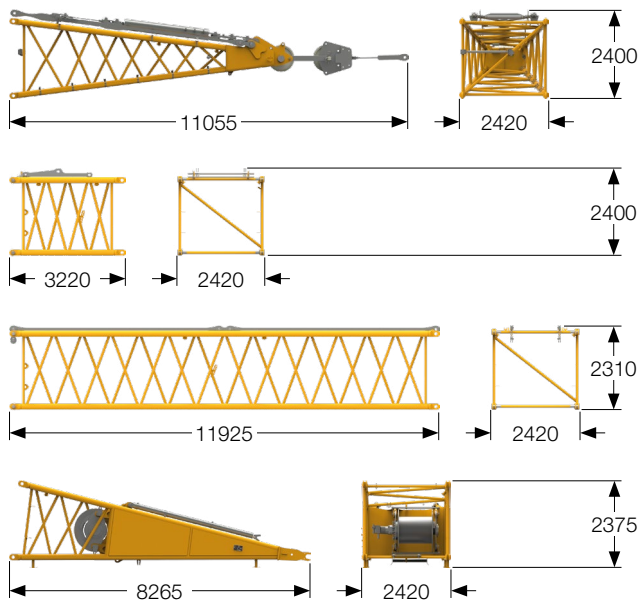
Équipement Derrick avec contrepoids suspendu



## Remarques

1. Forces de levage pour application de grue de montage (correspond à la classification de grues selon ISO 4301-1, groupe de grues A1).
2. La machine est disposée sur sol ferme et horizontal.
3. Le poids des équipements de levage (moufle, câbles de levage, manille etc.) sont à déduire des charges utiles.
4. Des charges supplémentaires sur la flèche (comme les marchepieds) sont à déduire des charges utiles.
5. La vitesse de vent maximale peut être préselectionnée dans le logiciel CEC et est à relever sur les tableaux de charge.
6. Les portées sont mesurées à partir de l'axe de la machine jusqu'à la verticale du crochet.
7. Les forces de levage sont indiquées en tonnes et sur 360°.
8. De plus, le calcul de la stabilité a été effectué conformément à la norme ISO 4305 tableaux 1 + 2 + 3, angle de basculement 4°.
9. Le calcul de la structure métallique répond à la norme EN 13001-1; EN 13001-2.
10. Les dimensions sont arrondies à 0 et 5 et peuvent différer des mesures réelles.
11. En fonction de la configuration livrée, du remplissage des réservoirs et des tolérances générales les poids peuvent varier.
12. Les illustrations peuvent contenir des options non comprises dans l'équipement standard de la machine.

# Dimensions de transport et poids



## Equipement Derrick (No. 2220.xx)

<b>Tête de flèche Derrick</b> (No. 2220.22)	<b>7.3 m</b>
Poids avec vérin de levage et traverse, avec support de poulies et traverse	6550 kg

<b>Élément intermédiaire Derrick</b> (No. 2220.24)	<b>3 m</b>
Poids, haubans inclus	1030 kg

<b>Élément intermédiaire Derrick</b> (No. 2220.22)	<b>11.7 m</b>
Poids, haubans inclus	2560 kg

<b>Pied de flèche Derrick</b> (No. 2220.24)	<b>8 m</b>
Poids avec câble	7800 kg

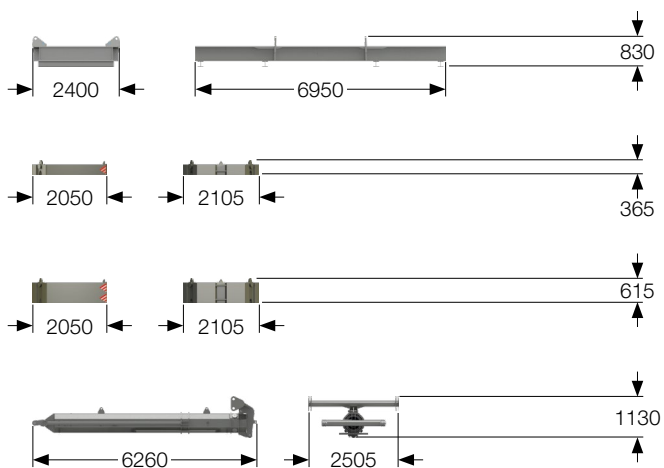
## Contrepoids suspendu avec vérin hydraulique télescopique

<b>Support de contrepoids</b>	
Poids, haubans inclus	12930 kg

<b>Plaque de contrepoids</b>	<b>4x</b>
Poids	5000 kg

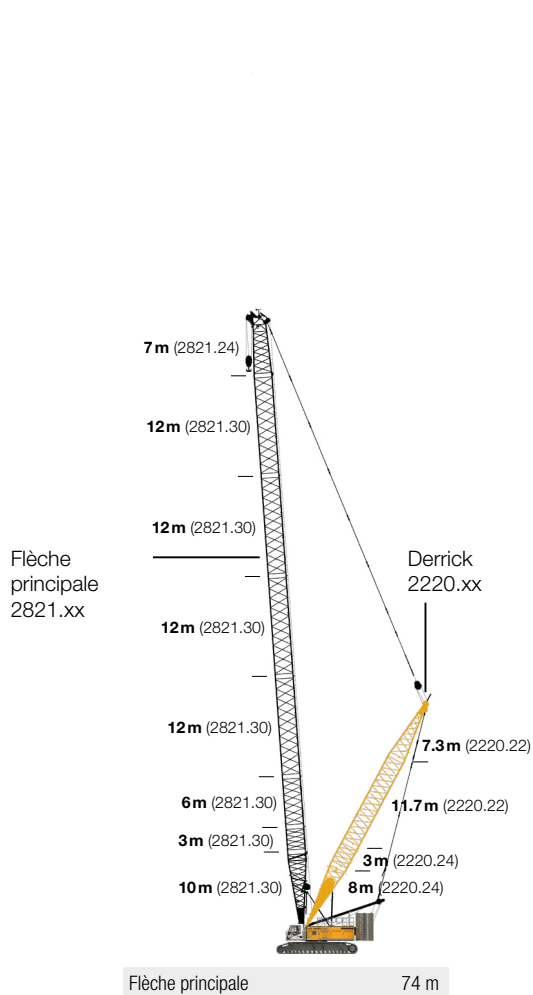
<b>Plaque de contrepoids</b>	<b>8x</b>
Poids	10000 kg

<b>Vérin hydraulique télescopique</b>	
Poids	2950 kg

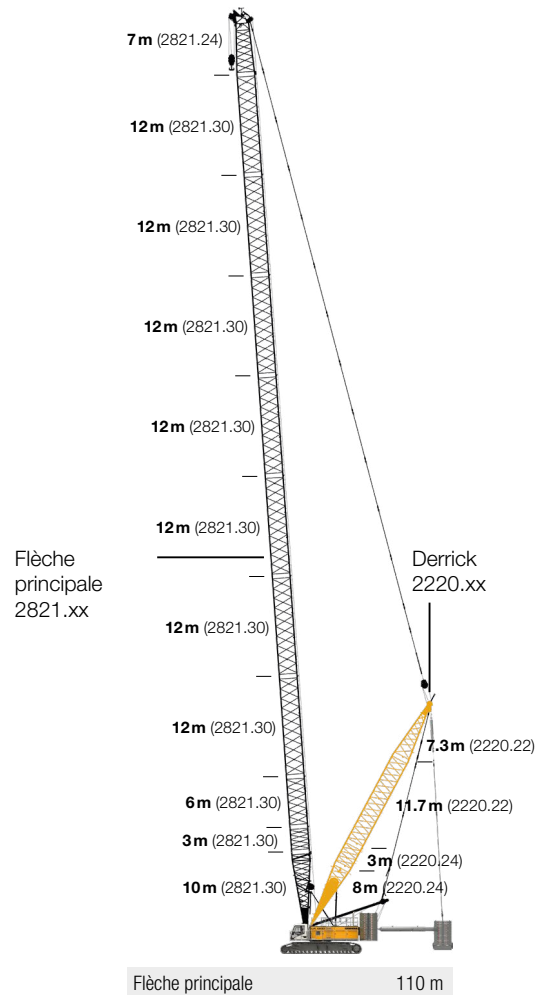


# Combinaisons de flèche

Equipement Derrick



Pour informations supplémentaires v. p. 8



Pour informations supplémentaires v. p.10







Forces de levage avec flèche princ. (No. 2821.xx) | Contrepoids tourelle de 104 t et contrepoids central de 57 t  
 Equipement Derrick sans contrepoids suspendu

**Forces de levage avec contrepoids tourelle de 104 t et contrepoids central de 57 t**

Portée [m]	Longueur de flèche [m]											Portée [m]	
	41 [t]	47 [t]	50 [t]	56 [t]	62 [t]	68 [t]	74 [t]	80* [t]	86* [t]	95* [t]	104* [t]		110* [t]
5.8	268.2												5.8
6	252.5												6
7	203.2	203.2	203.1	203.1									7
8	169.6	169.6	169.4	169.2	168.9	159.2							8
9	144.8	144.8	144.8	144.6	144.2	143.8	137.2	119.2	99.8				9
10	126.4	126.2	126.0	125.7	125.2	124.8	124.3	117.9	99.8	79.9			10
12	100.1	99.8	99.5	99.1	98.6	98.1	97.5	97.0	96.3	78.7	64.0	55.9	12
14	82.1	81.7	81.4	81.0	80.4	79.9	79.3	78.7	78.0	76.1	62.4	54.5	14
16	69.3	68.9	68.5	68.1	67.5	66.9	66.3	65.7	65.0	64.0	60.9	53.1	16
18	64.1	59.2	58.9	58.5	57.8	57.3	56.5	55.9	55.2	54.2	53.1	51.7	18
20	56.1	55.6	55.3	50.5	49.9	49.3	48.6	48.0	47.2	46.2	45.1	44.8	20
22	49.3	48.8	48.5	48.1	44.0	43.4	42.7	42.0	41.3	40.2	39.1	38.3	22
24	44.1	43.7	43.3	42.9	38.7	38.1	37.4	36.7	36.0	34.9	33.8	33.0	24
26	39.4	39.0	38.6	38.2	37.6	33.8	33.0	32.4	31.6	30.6	29.8	29.0	26
28	35.5	35.0	34.7	34.2	33.6	33.0	30.1	29.0	28.2	27.2	26.0	25.2	28
30	32.1	31.6	31.3	30.8	30.2	29.9	29.2	25.8	25.0	23.9	22.7	21.9	30
32	29.3	28.9	28.5	28.1	27.5	26.9	26.2	25.6	22.2	21.1	19.9	19.1	32
34	26.7	26.2	25.9	25.5	24.8	24.3	23.6	22.9	22.2	18.7	17.5	16.7	34
36	24.3	23.9	23.6	23.1	22.5	22.0	21.2	20.6	19.8	18.8	15.3	15.1	36
38	22.2	21.8	21.5	21.1	20.4	19.9	19.2	18.5	17.8	16.7	14.1	13.2	38
40	20.4	20.0	19.6	19.2	18.6	18.0	17.3	16.7	15.9	15.1	14.4	11.4	40
42		18.3	18.0	17.6	16.9	16.4	15.7	15.1	14.9	13.9	12.7	11.8	42
44		16.8	16.4	16.0	15.4	15.1	14.7	14.1	13.3	12.3	11.1	10.3	44
46		15.4	15.1	15.1	14.6	14.0	13.3	12.7	11.9	10.9	9.7	8.9	46
48			14.2	13.9	13.3	12.7	12.0	11.4	10.6	9.6	8.4	7.6	48
50			12.9	12.6	12.1	11.5	10.8	10.2	9.4	8.4	7.2	6.4	50
55				10.0	9.4	8.9	8.2	7.6	6.9	5.8	4.7	3.8	55
60					7.2	6.8	6.1	5.5	4.7	3.7	2.5	1.7	60
65						4.9	4.3	3.7	2.9	1.9			65
70							2.7	2.1	1.4				70

\* Seulement possible avec contrepoids suspendu

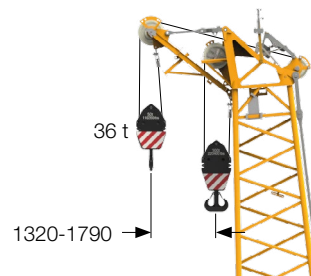
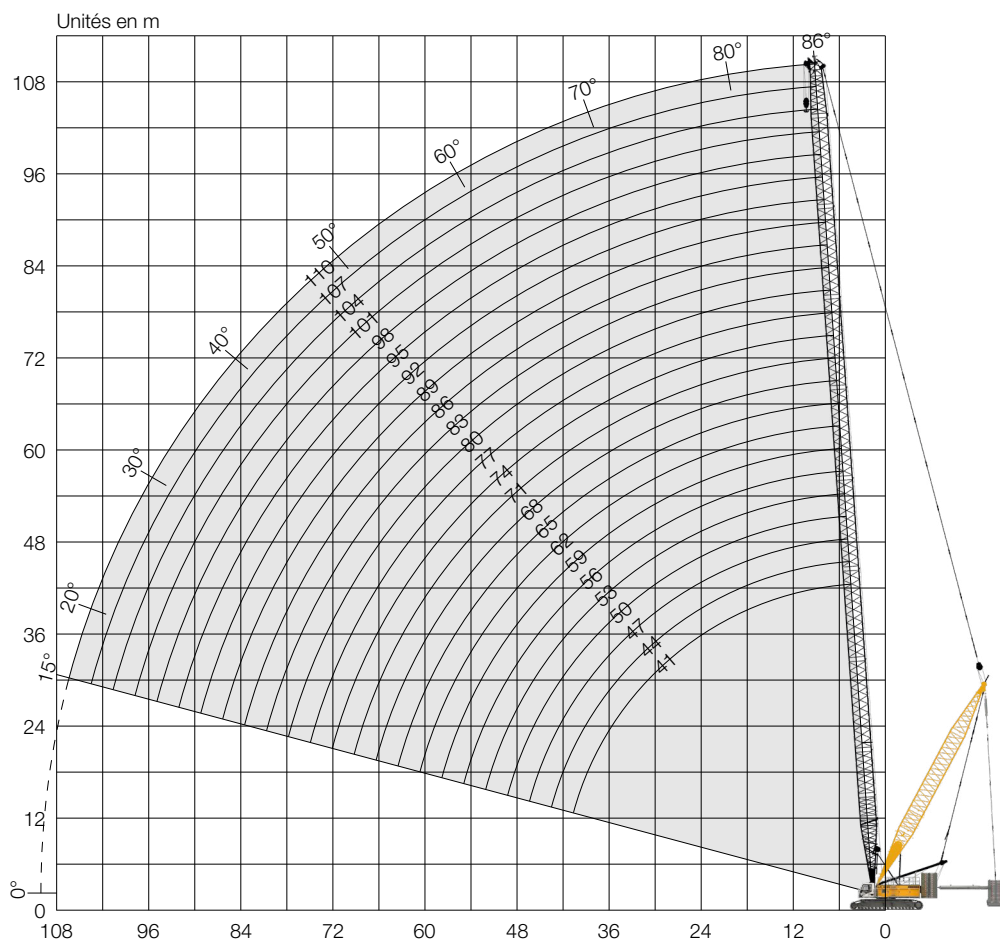
TLT 11959002. Les forces de levage indiquées ci-dessus ne sont qu'à titre indicatif.

Pour votre levage actuel, les forces de levage sont à relever sur les tableaux de charge livrés avec la documentation propre à la machine.

# Flèche principale (No. 2821.xx)

Flèche principale 86-15°, 41-110m

Équipement Derrick avec contrepoids suspendu



### Fléchette add. 36 t (option)

La capacité de la fléchette additionnelle est de 36 t max. Le tableau de charge correspondant est intégré dans le contrôleur d'Etat de Charge (CEC).

Flèche principale 110 m

## Configuration de la flèche principale (No. 2821.xx)

	Longueur	Nombre d'éléments de flèche																								
Pied de flèche	10 m	1	1	1	1	1	1	1	1	1	1	1	1	1	1	1	1	1	1	1	1					
Elém. interm.	3 m		1		1		1		1		1		1		1		1		1		1					
Elém. interm.	6 m			1	1		1	1		1	1		1	1		1	1		1	1						
Elém. interm.	12 m	2	2	2	2	3	3	3	3	4	4	4	4	5	5	5	5	6	6	6	6	7	7	7	7	
Tête de flèche	7 m	1	1	1	1	1	1	1	1	1	1	1	1	1	1	1	1	1	1	1	1	1	1	1	1	
<b>Longueur de flèche [m]</b>		<b>41</b>	<b>44</b>	<b>47</b>	<b>50</b>	<b>53</b>	<b>56</b>	<b>59</b>	<b>62</b>	<b>65</b>	<b>68</b>	<b>71</b>	<b>74</b>	<b>77</b>	<b>80</b>	<b>83</b>	<b>86</b>	<b>89</b>	<b>92</b>	<b>95</b>	<b>98</b>	<b>101</b>	<b>104</b>	<b>107</b>	<b>110</b>	
Fléchette add. applicable		✓	✓	✓	✓	✓	✓	✓	✓	✓	✓	✓	✓	✓	✓	✓	✓	✓	✓	✓	✓	✓	✓	✓	✓	✓

Forces de levage avec flèche princ. (No. 2821.xx) | Contrepoids tourelle de 124 t et contrepoids central de 57 t  
 Equipement Derrick avec contrepoids suspendu de 120 t à 15.8 m de portée

**Forces de levage avec contrepoids tourelle de 124 t et contrepoids central de 57 t | contrepoids suspendu de 120 t à 15.8 m de portée**

Portée [m]	Longueur de flèche [m]												Portée [m]	
	41 [t]	47 [t]	50 [t]	56 [t]	62 [t]	68 [t]	74 [t]	80 [t]	86 [t]	95 [t]	104 [t]	110 [t]		
11	275.1													11
12	264.3	234.1												12
14	223.8	221.2	206.3											14
16	191.1	190.3	189.9	171.8										16
18	171.2	165.7	165.3	164.8	164.2									18
20	151.3	150.5	150.2	145.5	141.6	125.2								20
22	135.3	134.6	134.2	133.8	129.4	121.6								22
24	122.2	121.5	121.1	120.7	116.7	116.1	104.8							24
26	111.3	110.5	110.2	109.8	109.1	105.4	102.3	92.1						26
28	102.0	101.3	100.9	100.5	99.9	99.3	95.6	90.2	81.5					28
30	93.9	93.2	92.9	92.4	91.8	91.2	90.5	78.3	80.2					30
32	87.0	86.3	86.0	85.5	84.9	84.3	83.6	83.0	78.7	66.8				32
34	80.8	80.2	79.8	79.4	78.7	78.2	77.5	76.8	76.1	66.6				34
36	75.4	77.4	74.4	74.1	73.4	72.9	72.2	71.5	70.8	66.3	53.1			36
38	70.6	70.0	69.7	69.2	68.6	68.0	67.3	66.7	65.9	64.9	53.1			38
40	66.2	65.6	65.3	64.9	64.2	63.7	63.0	42.3	61.6	60.5	53.1	46.6		40
42		61.7	61.4	60.9	60.3	59.8	59.2	58.6	57.8	56.8	53.1	46.6		42
44		58.2	57.9	57.5	56.9	56.4	55.6	55.0	54.3	53.2	52.1	46.6		44
46		58.2	54.6	54.3	53.6	53.1	52.4	51.8	51.0	50.0	48.8	46.6		46
48		54.9	51.6	51.3	50.7	50.1	49.4	48.8	48.1	47.0	45.9	45.1		48
50			48.8	48.5	48.0	47.4	46.7	46.1	45.3	44.5	43.3	42.5		50
55				42.6	42.1	41.6	40.9	40.3	39.6	38.6	37.4	36.6		55
60					37.1	36.7	36.0	35.4	34.7	33.7	32.5	31.7		60
65						32.4	31.8	31.2	30.5	29.4	27.6	27.6		65
70							28.2	27.7	27.0	25.9	23.1	24.0		70
75								24.6	23.9	22.9	19.9	20.9		75
80									21.3	20.2	17.3	18.0		80
90										15.7	14.6	13.8		90
100											11.2	10.3		100

TLT 11962213. Les forces de levage indiquées ci-dessus ne sont qu'à titre indicatif.  
 Pour votre levage actuel, les forces de levage sont à relever sur les tableaux de charge livrés avec la documentation propre à la machine.



Forces de levage avec volée variable (No. 2316.xx) | Contrepoids tourelle de 124 t et contrepoids central de 57 t  
 Equipement Derrick sans contrepoids suspendu

**Flèche principale 44 m | 88°**

Portée [m]	Volée variable [m]							
	41	53	65	77	89	95	104*	113*
	[t]	[t]	[t]	[t]	[t]	[t]	[t]	[t]
13.2	68.0							
18	59.3	48.6						
20	53.2	46.5	34.1					
22	45.1	41.7	32.7	23.9				
24	39.2	38.3	31.4	23.2	16.8			
26	35.1	34.1	29.9	22.6	16.7	14.3		
28	31.8	30.6	28.9	22.1	16.3	14.1	11.4	
55		12.1	11.0	9.9	8.9	8.5	8.1	6.3
65			8.3	7.1	6.1	5.7	5.0	4.3
75				5.2	4.0	3.5	3.0	2.0
85					2.5	2.0		

**Flèche principale 50 m | 88°**

Portée [m]	Volée variable [m]							
	41	53	65	77	89	95	104*	113*
	[t]	[t]	[t]	[t]	[t]	[t]	[t]	[t]
13.4	63.7							
18	56.7	46.2						
20	51.1	44.8	33.1					
22	43.6	39.9	31.7	23.2				
24	38.1	36.5	30.5	22.6	16.4			
26	34.2	32.6	28.9	22.0	16.2	13.9		
28	31.0	29.4	27.7	21.5	15.9	13.7	11.1	
55		11.8	10.8	9.6	8.6	8.1	7.6	6.0
65			8.1	6.9	6.0	5.5	4.7	4.1
75				5.0	3.9	3.4	2.8	
85					2.4			

**Flèche principale 62 m | 88°**

Portée [m]	Volée variable [m]							
	41*	53*	65*	77*	89*	95*	104*	113*
	[t]	[t]	[t]	[t]	[t]	[t]	[t]	[t]
13.9	54.6							
18	49.6	39.5						
20	46.2	38.0	29.1					
22	40.1	35.3	28.1	20.9				
24	35.3	33.0	27.3	20.6	15.1			
26	31.9	30.1	26.0	20.1	15.0	12.9		
28	29.0	27.3	25.1	19.7	14.9	12.8	10.2	
55		11.3	10.1	9.0	13.6	7.4	6.7	5.2
65			7.7	6.5	5.5	4.9	4.2	3.6
75				4.7	3.5	3.0	2.5	
85					2.1			

**Flèche principale 74 m | 88°**

Portée [m]	Volée variable [m]							
	41*	53*	65*	77*	89*	95*	104*	113*
	[t]	[t]	[t]	[t]	[t]	[t]	[t]	[t]
14.3	43.3							
18	40.5	31.8						
20	38.8	30.6	23.7					
22	35.1	29.4	23.0	17.2				
24	31.7	28.5	22.2	17.0				
26	29.1	26.6	21.9	16.7	12.6	10.8		
28	26.6	24.3	21.6	16.5	12.5	10.7	8.4	
55		10.4	9.0	8.2	7.0	6.5	5.7	4.3
65			6.8	5.8	4.8	4.2	3.5	2.8
75				4.2	3.1	2.6	2.1	
85								

\* Seulement possible avec contrepoids suspendu  
 TLT 11962213. Les forces de levage indiquées ci-dessus ne sont qu'à titre indicatif.  
 Pour votre levage actuel, les forces de levage sont à relever sur les tableaux de charge livrés avec la documentation propre à la machine.



Forces de levage avec volée variable (No. 2316.xx) | Contrepoids tourelle de 124t et contrepoids central de 57t  
 Equipement Derrick sans contrepoids suspendu

**Flèche principale 44m | 83°**

Portée [m]	Volée variable [m]							
	41 [t]	53 [t]	65 [t]	77 [t]	89 [t]	95 [t]	104* [t]	113* [t]
20.6	51.5							
26	39.1	38.1						
28	35.7	34.7	31.0					
32	30.3	29.7	28.8	22.2				
36	26.5	25.6	24.6	21.5	15.8			
38	24.7	23.9	22.9	21.0	15.6	13.3		
40	23.1	22.3	21.4	20.3	15.3	13.0	10.4	
55		14.8	13.9	13.0	12.0	11.1	9.0	6.8
65			10.7	9.8	8.9	8.5	7.6	4.3
75				7.3	6.6	6.2	5.5	4.7
85					4.7	4.3	3.8	3.0
95						2.5	2.2	

**Flèche principale 50m | 83°**

Portée [m]	Volée variable [m]							
	41 [t]	53 [t]	65 [t]	77 [t]	89 [t]	95 [t]	104* [t]	113* [t]
21.3	48.5							
26	38.4	37.4						
30	32.2	31.3	29.9					
32	30.1	29.2	28.2	21.5				
36	26.0	25.1	24.1	21.0	14.7			
38	24.2	23.4	22.4	20.6	15.3	12.9		
40	22.7	21.8	20.9	20.0	15.1	12.8	10.1	
55		14.4	13.6	12.7	11.7	10.9	8.8	6.7
65			10.4	9.5	8.6	8.2	7.3	6.1
75				7.2	6.3	5.9	5.3	4.4
85					4.6	4.2	3.6	2.8
95						2.7	2.6	2.2

**Flèche principale 62m | 83°**

Portée [m]	Volée variable [m]							
	41* [t]	53* [t]	65* [t]	77* [t]	89* [t]	95* [t]	104* [t]	113* [t]
22.7	43.4							
28	33.7	32.7						
30	30.9	30.1	27.6					
34	26.8	25.8		19.9				
38	23.3	22.3	21.4	19.6	14.5			
40	21.8	20.9	19.9	18.9	14.4	12.1		
42	20.4	19.5	18.6	17.6	14.1	12.0	9.6	
44	19.2	18.3	17.4	16.4	13.9	11.8	9.5	7.0
60		12.0	11.2	10.2	9.3	8.9	8.0	6.0
70			8.5	7.7	6.8	6.3	5.7	4.8
85				4.9	4.1	3.7	3.0	2.3
95					2.8	2.4		

**Flèche principale 74m | 83°**

Portée [m]	Volée variable [m]							
	41* [t]	53* [t]	65* [t]	77* [t]	89* [t]	95* [t]	104* [t]	113* [t]
24.2	38.3							
28	32.0	30.1						
32	27.5	26.4	23.0					
36	23.6	22.7	21.6	17.3				
40	20.6	19.7	18.7	17.2	12.9	11.0		
44	18.2	17.3	16.3	15.3	12.7	11.0	8.6	
48	16.1	15.3	14.8	13.8	12.2	10.6	8.5	6.2
55		12.9	12.0	11.0	10.0	9.3	8.0	5.9
65			9.0	8.1	7.2	6.7	6.0	5.1
75				6.0	5.1	4.6	4.0	3.2
85					4.4	3.5	3.1	2.4
95						2.3		

\* Seulement possible avec contrepoids suspendu

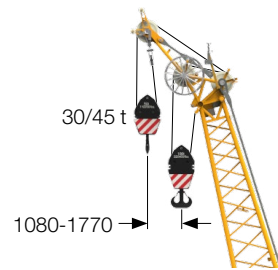
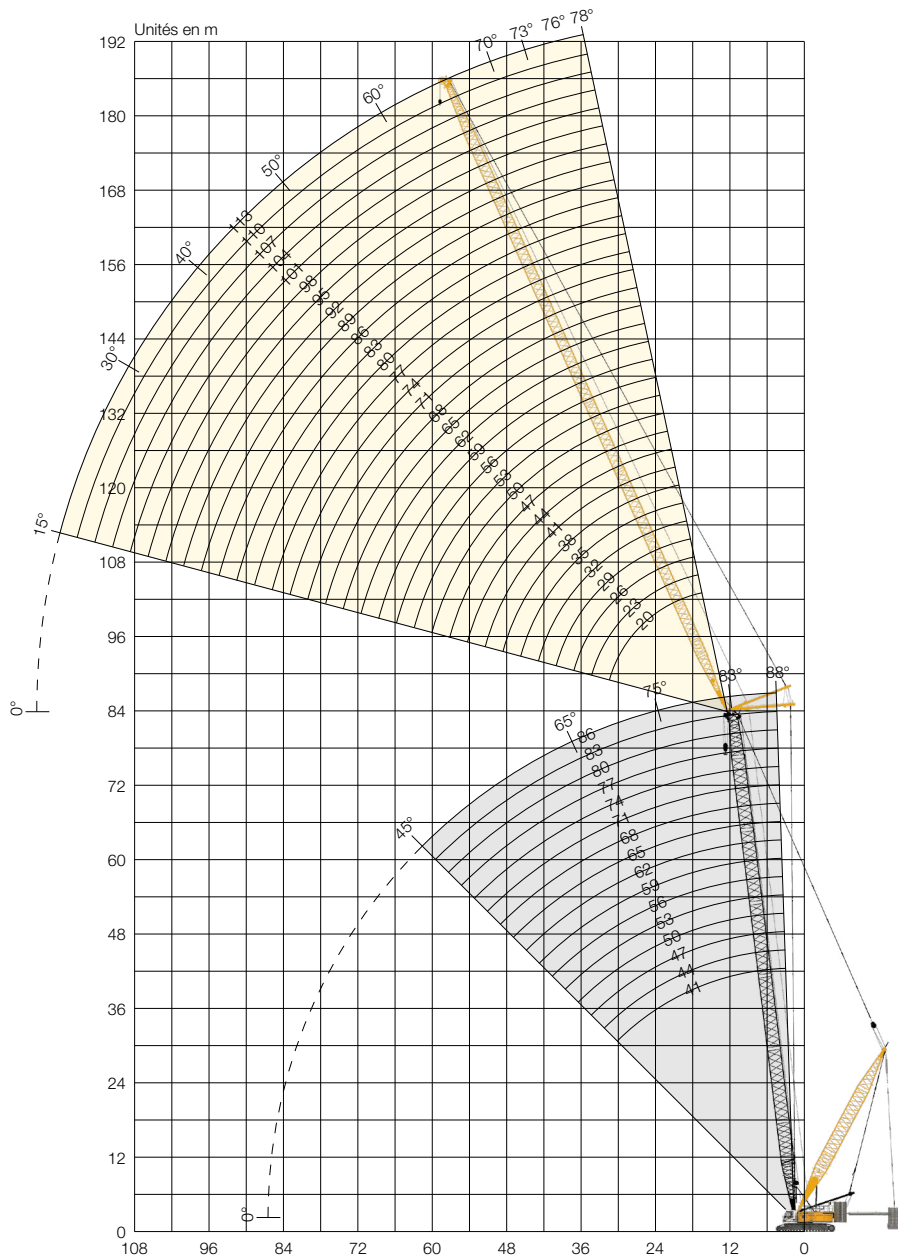
TLT 11962213. Les forces de levage indiquées ci-dessus ne sont qu'à titre indicatif.

Pour votre levage actuel, les forces de levage sont à relever sur les tableaux de charge livrés avec la documentation propre à la machine.

# Volée variable (No. 2316.xx)

Flèche principale 88-45°, 41-86 m | Volée variable 78-15°, 20-113 m

Équipement Derrick avec contrepoids suspendu



**Flèche add. 45 t (option)**  
 La capacité de la flèche additionnelle est de 30/45 t max. Le tableau de charge correspondant est intégré dans le contrôleur d'Etat de Charge (CEC).

Combinaison max.	196 m
Flèche principale	83 m
Volée variable	113 m
Combinaison max.	184 m
Flèche principale	86 m
Volée variable	98 m

## Configuration de la volée variable (No. 2316.xx)

Long.	Long. de volée [m]	Nombre d'éléments de volée																																	
		20	23	26	29	32	35	38	41	44	47	50	53	56	59	62	65	68	71	74	77	80	83	86	89	92	95	98	101	104	107	110	113		
Pied de volée	10 m	1	1	1	1	1	1	1	1	1	1	1	1	1	1	1	1	1	1	1	1	1	1	1	1	1	1	1	1	1	1	1	1	1	
Elém. intern.	3 m		1			1			1			1			1			1			1			1			1			1			1		
Elém. intern.	6 m			1	1			1	1			1	1			1	1			1	1			1	1			1	1			1	1		
Elém. intern.	12 m					1	1	1	1	2	2	2	2	3	3	3	3	4	4	4	4	5	5	5	5	6	6	6	6	7	7	7	7	7	7
Tête de volée	10 m	1	1	1	1	1	1	1	1	1	1	1	1	1	1	1	1	1	1	1	1	1	1	1	1	1	1	1	1	1	1	1	1	1	1
Flèche additionnelle applicable		✓	✓	✓	✓	✓	✓	✓	✓	✓	✓	✓	✓	✓	✓	✓	✓	✓	✓	✓	✓	✓	✓	✓	✓	✓	✓	✓	✓	✓	✓	✓	✓	✓	✓

Forces de levage avec volée variable (No. 2316.xx) | Contrepoids tourelle de 124 t et contrepoids central de 57 t  
 Equipement Derrick avec contrepoids suspendu de 120 t à 15.8 m de portée

**Flèche principale 44 m | 65°**

Portée [m]	Volée variable [m]		
	29 [t]	35 [t]	41 [t]
38.5	65.0		
40	63.0		
42	57.3	53.2	
44	51.9	50.7	
46	47.6	46.4	44.3
48	43.3	43.2	42.0
50		40.0	38.9
52		37.2	

**Flèche principale 50 m | 65°**

Portée [m]	Volée variable [m]		
	29 [t]	41 [t]	53 [t]
42	60.0		
45	55.7		
48	48.6	44.0	
50	44.6	42.6	
52	39.9	39.4	
54		36.9	
56		34.5	31.7
60		30.5	30.4
62		30.9	28.5

**Flèche principale 62 m | 65°**

Portée [m]	Volée variable [m]		
	41 [t]	71 [t]	107 [t]
53	42.7		
60	35.3		
66	29.4		
72		19.4	
85		15.0	
95		12.0	
110			5.2
120			4.3
130			2.9

**Flèche principale 74 m | 65°**

Portée [m]	Volée variable [m]		
	41 [t]	62 [t]	89 [t]
58	30.1		
65	31.1		
73	27.0	23.9	
78		21.6	
86		18.0	10.3
94		14.8	10.2
102			9.4
110			8.5
120			6.2

**Flèche principale 44 m | 45°**

Portée [m]	Volée variable [m]		
	29 [t]	35 [t]	41 [t]
58	38.7		
60	37.2		
62	35.8		
64		34.1	
66		32.8	
68			31.1
70			30.1
72			28.9

**Flèche principale 50 m | 45°**

Portée [m]	Volée variable [m]		
	29 [t]	41 [t]	53 [t]
63	33.4		
66	31.6		
72		27.6	
74		26.7	
76		25.8	
82			22.3
84			21.7
86			21.0
88			20.3

**Flèche principale 62 m | 45°**

Portée [m]	Volée variable [m]		
	41 [t]	71 [t]	107 [t]
80.3	21.1		
84	19.9		
86	19.2		
105		12.1	
110		11.3	
115		10.5	
135			4.0
145			3.3
150			2.4

**Flèche principale 74 m | 45°**

Portée [m]	Volée variable [m]		
	41 [t]	62 [t]	89 [t]
89	15.4		
92	14.8		
95	14.1		
106		10.0	
111		9.4	
115		8.8	
129			4.5
135			3.9
140			3.5

TLT 11962213. Les forces de levage indiquées ci-dessus ne sont qu'à titre indicatif.  
 Pour votre levage actuel, les forces de levage sont à relever sur les tableaux de charge livrés avec la documentation propre à la machine.



Contactez-nous.



Téléchargez le prospectus.