

# L 514 – L 518

## Ausstattungshandbuch

Liebherr interner Gebrauch.  
Änderungen sind vorbehalten.  
Ausgabe: 03.2025 (Generation 6.0)

# LIEBHERR

Radlader





# Kipplast Klassifizierung

<b>Liebherr</b>	<b>L 514 Stereo</b>	<b>L 518 Stereo</b>
Kipplast in kg	5.750	6.550
Schaufelinhalt in m³	1,5	1,7
Antriebsart	Hydrostatisch	Hydrostatisch
Abgasstufe	Stufe V	Stufe V

<b>Kramer</b>		<b>8155</b>
Kipplast in kg		6.100
Schaufelinhalt in m³		1,55
Antriebsart		Hydrostatisch
Abgasstufe		Stufe V

<b>Volvo</b>	<b>L45H</b>	<b>L50H</b>
Kipplast in kg	5.290	5.750
Schaufelinhalt in m³	1,4	1,6
Antriebsart	Hydrostatisch	Hydrostatisch
Abgasstufe	Stufe V	Stufe V

<b>CAT</b>	<b>914</b>	<b>920</b>
Kipplast in kg	5.586	6.364
Schaufelinhalt in m³	1,6	1,8
Antriebsart	Hydrostatisch	Hydrostatisch
Abgasstufe	Stufe V	Stufe V

<b>Weycor</b>	<b>AR 550</b>	<b>AR 580</b>
Kipplast in kg	5.739	6.706
Schaufelinhalt in m³	1,4	1,8
Antriebsart	Hydrostatisch	Hydrostatisch
Abgasstufe	Stufe V	Stufe V

Hinweis für Tabellen:

Standard / Serie ●

Option +

Verfügbar ✓

Nicht verfügbar –

# Inhaltsverzeichnis

---

## 1. Basisgerät

<b>Bereifung .....</b>	<b>10</b>	<b>Optionen.....</b>	<b>25</b>
Reifengrundlagen.....	10	Automatische Zentralschmieranlage	
Wie man den richtigen Reifen		Liebherr.....	25
auswählt.....	11	Fahrschwingungsdämpfer.....	25
Merkmale Diagonal- und Radialreifen	12	Automatische Anhängerkupplung.....	26
Reifenauswahl.....	13	Information zum Anhängerbetrieb.....	27
Landwirtschaftsbereifung.....	15	Kenntzeichenleuchte hinten.....	28
Reifendichtmittel Air Seal.....	16	Steckdose heckseitig (13 Polig, 12V)..	28
Vollgummi-Reifen.....	17	Elektrische Ausrüstung	
Reifenausschäumung.....	18	für Kehrmaschine (Steckdose	
		für Kehrmaschine).....	29
<b>Motor .....</b>	<b>19</b>	Wiegeeinrichtung mit	
Automatische Motorabschaltung		„Truck Payload Assist“.....	30
(nach 5 Minuten bei Leerdrehzahl		Display.....	31
<1000U/Min.).....	19	Wiegeeinrichtung WK60S.....	31
Betankungspumpe mit Abschalt-			
automatik.....	19	<b>Schutzeinrichtungen .....</b>	<b>32</b>
Flusensieb für Kühler.....	20	Anfahrerschutz heckseitig.....	32
Geschwindigkeitsbegrenzung		Gelenkwellenschutz.....	32
(20 km/h) oder (30 km/h).....	20	Schutzgitter für die	
Variable Geschwindigkeitsbegrenzung		Fahrscheinwerfer.....	33
und Fixgas.....	21		
Kraftstoffvorfilter mit Vorwärmung ....	21		
Kühler grobmaschig.....	22		
Kühlwasservorwärmung (230V).....	22		
Standheizung (Zusatzheizung mit			
Motorvorwärmung).....	23		
Lüfterantrieb reversierbar.....	23		
Vorabschneider Top Air.....	24		

## 2. Fahrerkabine

<b>Exterieur.....</b>	<b>36</b>
Außenspiegel klapp- und beheizbar ...	36
Rundumkennleuchte schwenkbare Ausführung – LED .....	36
Rundumkennleuchtenaktivierung bei Rückwärtsfahrt oder Dauerbetrieb .....	37
Scheinwerfer hinten einfach – HALOGEN .....	37
Scheinwerfer hinten einfach/zweifach – LED.....	38
Scheinwerfer vorne einfach/zweifach – LED.....	38
Scheinwerferaktivierung bei Rückwärtsfahrt (auf der Kabine) .....	39
Schiebefenster links .....	39
Schutzgitter für die Frontscheibe.....	40
Umrissleuchte (für Straßenfahrt).....	40
Weitwinkelspiegel.....	41

<b>Interieur .....</b>	<b>42</b>
Elektronische Wegfahrsperre mit Code.....	42
Elektronische Wegfahrsperre mit Schlüssel .....	42
Feuerlöscher in der Fahrerkabine (2kg).....	43
Klimaanlage .....	43
Lenksäule 3-fach stufenlos verstellbar (höhenverstell-, knick- und neigbar) ..	44
Liebherr Connect.....	45
Radio .....	46
Sonnenrollo hinten.....	47
Sonnenrollo vorne .....	47
Verbandskasten.....	48
<b>Fahrersitz und Bedienung.....</b>	<b>49</b>
Fahrersitz.....	49
Liebherr-Bedienhebel mit Mini-Joystick .....	51
Steuerkreis .....	51

# Inhaltsverzeichnis

---

## 3. Hubarm

<b>Hubgerüst .....</b>	<b>54</b>	<b>Zusatzhydraulik .....</b>	<b>57</b>
Hubendabschaltung .....	54	Dauerbetrieb Zusatzfunktion .....	57
Hydraulische Schnellwechsel- Einrichtung (für Z-Kinematik).....	54	Hydraulische Zusatzfunktion inkl. Leitungen .....	58
Kippzylinder Kolbenstangenschutz für Hubgerüst (Z-Kinematik).....	55	Drucklose Rücklaufleitung .....	58
Reduzierung der Auskip- geschwindigkeit .....	55	Leckölleitung.....	59
Kehrmaschinenbetrieb .....	56	Leitungen 1-fach + Schnell- kupplungen heckseitig .....	59
Rohrbruchsicherung (Hub- und Kippzylinder) .....	56	Schnellkupplung (V-Ausführung – gesteckt; 1fach & 2fach) .....	60
		Schnellkupplung (Liebherr geschraubt; 1fach & 2fach) .....	60

## 4. Allgemeines

<b>Lack &amp; Transport</b> .....	<b>64</b>
Sonderlackierung .....	64
<b>Sicherheit und Länder</b> .....	<b>65</b>
Aktive Personenerkennung.....	65
Rückfahrwarneinrichtung .....	67
Rückfahrwarneinrichtung (BRBBS-107) .....	67
Rückfahrwarneinrichtung (optisch) LED Warnblitzleuchte Rot oder Gelb (einstellbar auf wahlweise 0 – Dauer – Rückwärtsfahrt).....	68
Rückraumüberwachung (mit Kamera)..	68
Adaptive Arbeitsbeleuchtung.....	69
Warntafel.....	70

## 5. Schaufeln und Ausrüstungen

Erdbauschaufel .....	74
Leichtgutschaufel .....	75
Hochkippschaufel .....	76
4 in 1 Schaufel .....	77
Schaufel mit Niederhalter.....	78
Aufsteckmesser.....	79
Überlaufblech .....	79
Ladegabel .....	80
Kranarm .....	81

# 1.

# Basisgerät

---





# Bereifung

## Reifengrundlagen



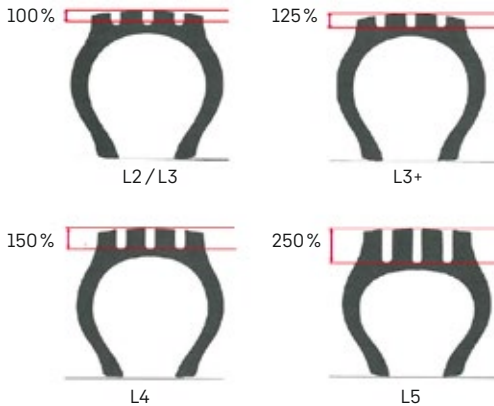
17.5 R 25

↓ Felgendurchschnitt  
↓ Radial-Bauweise  
↓ Höhen-Breiten Verhältnis  
Reifenbreite in Zoll

### Standard Reifengrößen

- 17.5R25
- 550/65R25
- 500/70R24

### Profiltiefe



# Bereifung

---

## Wie man den richtigen Reifen auswählt

### Entscheidende Faktoren bei der Reifenauswahl sind:

- Gerätetyp
- Einsatzort
- Arbeitsbedingungen
- Bodenbeschaffenheit, Gelände
- Klima, Witterungseinflüsse

# Bereifung

## Merkmale Diagonal- und Radialreifen

### Diagonal – Reifen:

- Bessere Stabilität
- Kürzere Lebensdauer
- Geringere Traktion
- Erhöhter Kraftstoffverbrauch



### Radial – Reifen:

- Längere Lebensdauer
- Bessere Traktion
- Geringer Kraftstoffverbrauch aufgrund geringem Rollwiderstand
- Erhöhter Komfort
- Erhöhter Beschädigungsschutz
- Erhöhter Schutz vor Überhitzung



## Strukturunterschied Diagonal- und Radialreifen

### Diagonal

Die Karkasse, bestehend aus eingebetteten Gewebe- und Stahlmatten, ist in schrägen Lagen angeordnet.



Die Lauffläche hat keine weiteren stabilisierenden Lagen

### Radial

Die Lauffläche ist durch eingebettete Gewebe- und Stahlschichten stabilisiert.



Die Karkasse wird durch quer verlaufende Stahllagen stabilisiert.

# Bereifung

## Reifenauswahl

Hersteller	Eigenschaften	Einsatz	Untergrund
1 Bridgestone VJT L3	<ul style="list-style-type: none"> <li>- gute Laufleistung</li> <li>- nur für festen Untergrund</li> </ul>	<ul style="list-style-type: none"> <li>- Schüttgüter</li> </ul>	befestigter Untergrund
2 Bridgestone VSDL L5	<ul style="list-style-type: none"> <li>- massive Lauffläche</li> <li>- sehr gute Schnittresistenz</li> <li>- sehr guter Reifenschutz</li> <li>- sehr hohe Laufleistung</li> <li>- wenig Traktion</li> <li>- nur für ebene Flächen</li> </ul>	<ul style="list-style-type: none"> <li>- Fels</li> <li>- Schrott</li> <li>- Recycling</li> </ul>	felsiger und/oder abriebintensiver Untergrund
3 Bridgestone VTS L3	<ul style="list-style-type: none"> <li>- Niederquerschnittsreifen; je nach Paarung von Dimension und Gerät kann die Gerätehöhe verringert oder die Reifenbreite erhöht werden, für eine höhere Stabilität des Geräts</li> </ul>	<ul style="list-style-type: none"> <li>- Kies</li> <li>- Schotter ggf. nach Beratung für Holz und Industriegeräte</li> </ul>	felsiger und/oder abriebintensiver Untergrund
4 Bridgestone VUT	<ul style="list-style-type: none"> <li>- sehr guter Fahrkomfort</li> <li>- gute Traktion auf allen Untergründen</li> <li>- universell einsetzbar</li> </ul>	<ul style="list-style-type: none"> <li>- Kies</li> <li>- Erdbau</li> <li>- Schüttgüter</li> </ul>	alle Bodenverhältnisse
5 Firestone Duraforce UT	<ul style="list-style-type: none"> <li>- sehr guter Fahrkomfort</li> <li>- gute Traktion auf festen Untergründen</li> <li>- gute Laufleistung</li> <li>- universell einsetzbar</li> </ul>	<ul style="list-style-type: none"> <li>- Kies</li> <li>- Schotter</li> <li>- Asphalt</li> </ul>	alle Bodenverhältnisse
6 Goodyear RL-5K L5	<ul style="list-style-type: none"> <li>- massive Lauffläche</li> <li>- sehr guter Reifenschutz</li> <li>- sehr hohe Laufleistung</li> <li>- verringerte Traktion</li> <li>- nur für ebene Flächen</li> </ul>	<ul style="list-style-type: none"> <li>- Fels</li> <li>- Schrott</li> <li>- Recycling</li> </ul>	befestigter und felsiger abriebintensiver Untergrund
7 Goodyear TL-3A + L3	<ul style="list-style-type: none"> <li>- 125% Profiltiefe → erhöhte Laufleistung</li> <li>- sehr guter Fahrkomfort</li> <li>- sehr gute Traktion auf allen Untergründen</li> <li>- sehr gute Stabilität auch bei niedrigen Luftdruck</li> </ul>	<ul style="list-style-type: none"> <li>- Sand</li> <li>- Kies</li> <li>- Erdbau</li> <li>- Lehm</li> </ul>	alle Bodenverhältnisse
8 Michelin XHA2 L3	<ul style="list-style-type: none"> <li>- sehr guter Fahrkomfort</li> <li>- gute Traktion auf allen Untergründen</li> <li>- sehr gute Stabilität auch bei niedrigen Luftdruck</li> <li>- gute Flotationseigenschaften</li> <li>- gute Laufleistung</li> <li>- universell einsetzbar</li> </ul>	<ul style="list-style-type: none"> <li>- Sand</li> <li>- Kies</li> <li>- Schotter</li> </ul>	alle Bodenverhältnisse





# Bereifung

## Reifenauswahl

Hersteller	Eigenschaften	Einsatz	Untergrund
9 Michelin XLD 65 L3T	- Niederquerschnittsreifen; je nach Paarung von Dimension und Gerät kann die Gerätehöhe verringert werden, oder die Reifenbreite erhöht werden, für eine höhere Stabilität des Geräts	- Kies - Schotter ggf. nach Beratung für Holz und Industriergeräte	alle Bodenverhältnisse
10 Michelin XLD D2A L5	- sehr gute Traktion - massive Lauffläche - sehr hohe Laufleistung - guter Reifenschutz	- Fels - Untertage	befestigter und felsiger abriebintensiver Untergrund
11 Michelin XMCL	- Landwirtschaftsbereifung - beste Traktion auf losem Untergrund - nicht für harten Einsatz geeignet	- Landwirtschaft	alle Bodenverhältnisse
12 Michelin XMINE PRO L5	- massive Lauffläche - sehr hohe Laufleistung - guter Reifenschutz	- Fels - Schrott - Recycling	befestigter Untergrund
13 Michelin XTLA L2	- offenes Profil - sehr gute Traktion - gute Selbstreinigung - geringer Reifenschutz	- Kies - Erdbau - Lehm	alle Bodenverhältnisse
14 Nokian Hakkapelitta Loader	- sehr gute Traktion - sehr guter Fahrkomfort - universell einsetzbar - sehr gut für den Wintereinsatz geeignet	- Winterreifen - Kies - Schotter - Asphalt	alle Bodenverhältnisse
15 Trelleborg TH400	- offenes Profil Landwirtschaftsprofil: freigegeben nur für landwirtschaftliche Einsätze	- Landwirtschaft	auf losem Untergrund geeignet
16 Brawler HPS Solidflex Traction	- Durchstichsicher, lange Laufdauer - Schlechtere Dämpfung als Luftreifen - Nicht für lange Wegstrecken geeignet	- Recycling - Schrott	befestigter Untergrund

\* Freigabe vom Herstellerwerk erforderlich



# Bereifung

Hersteller	Reifengröße	L 514	L 518
<b>Brawler</b>			
Brawler HPS Solidflex Traction	17.5-25		✓
<b>Bridgestone</b>			
Bridgestone VJT	17.5R25EM	✓	✓
Bridgestone VSDL	17.5R25EM	✓	✓
Bridgestone VTS L3	550/65R25EM	✓	✓
Bridgestone VUT	17.5R25EM	✓	✓
<b>Firestone</b>			
Firestone Duraforce UT	500/70R24	✓	✓
<b>Goodyear</b>			
Goodyear RL-5K L5	17.5R25EM	✓	✓
Goodyear TL-3A L3	17.5R25EM	✓	✓
<b>Michelin</b>			
Michelin XHA2 L3	17.5R25EM	✓	✓
Michelin XLD 65 L3T	550/65R25EM	✓	
Michelin XLD D2A L5	17.5R25EM	✓	✓
Michelin XCML	540/70R24	✓	✓
Michelin XMINE PRO L5	17.5R25	✓	✓
Michelin XTLA L2	17.5R25EM	✓	✓
<b>Nokian</b>			
Nokian Hakkapelitta Loader	17.5R25EM	✓	✓
<b>Trelleborg</b>			
Trelleborg TH400	500/70R24	✓	✓

## Landwirtschaftsbereifung

Beschreibung	- Für landwirtschaftliche Einsätze (z.B. Beladung von Biogas-Anlagen, Siloverdichtung, etc.)
Bitte beachten	- Für „Standard-Erdbewegung“ nicht freigegeben! - Einsatzgewicht ist von der Geräteausführung und vom Einsatzgewicht des Radladers abhängig Rücksprache mit Herstellerwerk erforderlich!

# Bereifung

## Reifendichtmittel Air Seal

- Beschreibung
- Schützt vor Luftverlust durch mechanische Beschädigungen (z.B. Schrauben, Nägel etc.)
  - Vermeidet Standzeiten, reduziert Reparaturkosten um 90%
  - Dichtet schleichenden Luftverlust zuverlässig. Somit ist das Fahrzeug immer einsatzbereit.

- Bitte beachten
- Kein Luftauslassen erforderlich. Einfach in den luftgefüllten Reifen drücken



	L 514	L 518
Verfügbarkeit	+	+



# Bereifung

## Vollgummi-Reifen

- Reifen für den Industrieinsatz.
- Bei Geräten mit Vollgummirädern ist eine Geschwindigkeitsbegrenzung von 20 km/h vorgeschrieben.



Keine Straßenzulassung!  
Montagefreigabe ist von  
der Geräteausführung und vom  
Einsatzgewicht des Radladers  
abhängig.

Rücksprache mit Herstellerwerk  
erforderlich!

	L 514	L 518
Verfügbarkeit	-	+

# Bereifung

## Reifenausschäumung

- Für Radlader in Recyclingeinsätzen z. B. Schrott, Bauschutt und Müll sind auch Reifenausschäumungen möglich.
- Eine Kunststoffmasse wird in den auf die Felge montierten Reifen gepumpt und diese Masse polymerisiert zu einer dauerelastischen Füllung.
- Die Reifenausschäumung verhindert große Reifenschäden, kann jedoch zum erhöhten Reifenverschleiß führen.

Bei Geräten mit Reifenausschäumung und Vollgumirädern ist eine Geschwindigkeitsbegrenzung von 20 km/h vorgeschrieben.

- Keine Gewährleistung mehr vom Reifenhersteller!
- Keine Zulassung für Straßenfahrt!
- Montagefreigabe ist von der Geräteausführung und vom Einsatzgewicht des Radladers abhängig.
- Rücksprache mit Herstellwerk erforderlich!



	L 514	L 518
Verfügbarkeit	-	+

# Motor

## Automatische Motorabschaltung (nach 5 Minuten bei Leerdrehzahl <1000U/Min.)

Beschreibung	- Dieselmotor wird automatisch abgeschaltet, wenn die Maschine 5 Minuten im Leerlauf betrieben wurde	
Bitte beachten	- Motorabschaltung kann nicht deaktiviert werden	
Kundennutzen	- Verringerung des Kraftstoffverbrauchs - Verringerung der Lärmemissionen	
	<b>L 514</b>	<b>L 518</b>
Verfügbarkeit	+	+



## Betankungspumpe mit Abschaltautomatik

Beschreibung	- Durch Betätigung der grünen Taste wird der Tankvorgang gestartet und schaltet sich nach Erreichen des max. Füllstandes automatisch ab	
Bitte beachten	- Der Betankungsvorgang kann durch Betätigung der roten Taste manuell abgebrochen werden	
Kundennutzen	- Mit der Betankungspumpe kann die Maschine direkt aus einem Kraftstoffbehälter mit Diesel betankt werden - Mehr Unabhängigkeit und Flexibilität beim Betanken	
	<b>L 514</b>	<b>L 518</b>
Verfügbarkeit	+	+

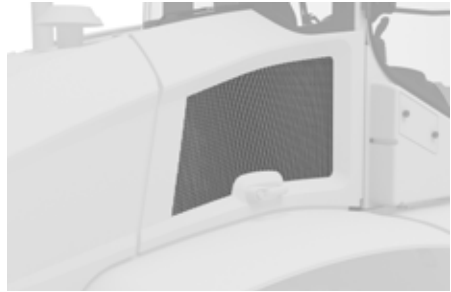


# Motor

## Flusensieb für Kühler

- Beschreibung
- Flusensieb wurde für sehr staubin-  
tensive Einsätze entwickelt, damit  
sich die Kühlerlamellen nicht so  
schnell verstopfen
  - Grobe Vorabscheidung aller  
Staubpartikel

- Bitte beachten
- Seitens LBH wird eine Lieferung ab  
Werk mit reversierbaren Lüfterantrieb  
empfohlen, da späteres Nachrüsten  
teuer ist



	L 514	L 518
Verfügbarkeit	+	+

## Geschwindigkeitsbegrenzung (20 km/h) oder (30 km/h)

- Beschreibung
- Reduziert die Höchstgeschwindigkeit  
des Radladers
  - Empfohlen für Einsätze, bei denen  
eine höhere Geschwindigkeit aus  
Sicherheitsgründen nicht zulässig ist

- Bitte beachten
- Ausschließlich bei Speeder-  
Variante sinnvoll, da die Standard-  
Maschinen ohnehin eine max.  
Fahrgeschwindigkeit von 20 km/h  
besitzen

Hinweis: Geschwindigkeitsbegrenzung (30 km/h) nur bei  
Speeder-Varianten verfügbar



# Motor

## Variable Geschwindigkeitsbegrenzung und Fixgas

- Beschreibung**
- Motordrehzahl kann im Standbetrieb auf unterschiedliche Niveaus fixiert werden (eingelegte Handbremse erforderlich)
  - Motordrehzahl und Fahrgeschwindigkeit können unabhängig voneinander im Fahrbetrieb fixiert werden
  - Einstellung durch Betätigung eines Druckknopfes in der Kabine
  - Nachjustierung im Fahrbetrieb möglich



- Bitte beachten**
- Ausstattung ersetzt die Handeinrichtung der G6.0

- Kundennutzen**
- Betrieb von Anbauwerkzeugen mit erhöhter Leistung im Standbetrieb möglich (Bsp. Mischschaufel)
  - Fahrgeschwindigkeit kann auf gewünschten Wert fixiert werden – Radlader hält diese Geschwindigkeit, ohne dass der Fahrer das Fahrpedal betätigen muss

	L 514	L 518
<b>Verfügbarkeit</b>	+	+

## Kraftstoffvorfilter mit Vorwärmung

- Beschreibung**
- Elektrische Vorwärmung von Kraftstoff

- Bitte beachten**
- Empfohlen für alle Maschinen, die bei sehr niedrigen Außentemperaturen gestartet werden müssen (unter -20°C)

- Kundennutzen**
- Sicherer Motorstart auch bei tiefen Temperaturen
  - Vermeidung eines (temporären) Maschinenausfalls durch Start mit versulztem Diesel
  - Verkürzung der Warmlaufphase und Schonung der Komponenten



	L 514	L 518
<b>Verfügbarkeit</b>	+	+

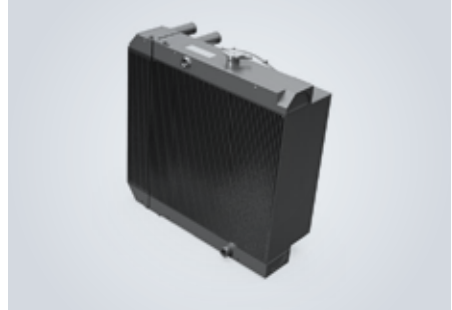
# Motor

## Kühler grobmaschig

**Beschreibung** - Die grobmaschige Struktur reduziert die Verschmutzung durch Flusen, Zellstoffe oder andere Schmutzpartikel

**Bitte beachten** - Betreiben von Radladern mit Kombination Flusensieb und Kühler grobmaschig bei Umgebungstemperatur <40°C empfohlen.

**Kundennutzen** - Verringert den Reinigungs- und Wartungsaufwand erheblich



L 514

L 518

**Verfügbarkeit**

+

+

## Kühlwasservorwärmung (230V)

**Beschreibung** - Erwärmt oder hält den wassergekühlten Motor bei niedrigen Außentemperaturen vor dem Start warm  
 - Funktioniert mit einem selbstregulierenden Heizelement  
 - Die Aufheizzeit ist von der Außentemperatur abhängig  
 - Die Kühlwassertemperatur von 40°C wird nicht überschritten

**Bitte beachten** - Externe Stromversorgung (230V) erforderlich

**Kundennutzen** - Verkürzt die Aufwärmphase der Maschine  
 - Komponenten werden geschont  
 - Sicherer Motorstart auch bei sehr kalten Temperaturen



L 514

L 518

**Verfügbarkeit**

+

+

# Motor

## Standheizung (Zusatzheizung mit Motorvorwärmung)

- Beschreibung**
- Die Zusatzheizung ist temperaturgesteuert und kann mit der Standarduhr/Kombiuhr sofort aktiviert, oder für einen bestimmten Zeitpunkt vorprogrammiert werden
  - Sobald das Kühlwasser ausreichend erwärmt ist, beginnt das Heizgebläse in der Kabine zu laufen

- Bitte beachten**
- Die Ausstattung ist für den Betrieb der Maschine bei niedrigen Außentemperaturen vorhergesehen

- Kundennutzen**
- Dient zum Beheizen der Kabine und zum Entfrostern der Fahrzeugscheibe



**L 514**      **L 518**

**Verfügbarkeit**      +      +

## Lüfterantrieb reversierbar

- Beschreibung**
- Dient zum Reinigen des Kühlers

- Bitte beachten**
- Da der Reinigungsbedarf von Einsatz zu Einsatz unterschiedlich ist, kann der Zeitintervall eingestellt werden

- Kundennutzen**
- Steigerung der produktiven Arbeitszeit (keine manuelle Reinigung des Schutzgitters durch den Maschinenführer erforderlich)
  - Gleichbleibend hohe Leistungsfähigkeit der Maschine (ungehinderter Luftstrom zum Kühler)



**L 514**      **L 518**

**Verfügbarkeit**      +      +

# Motor

## Vorabscheider Top Air

- Beschreibung
- Ergänzung zum serienmäßigen Luftfilter
  - Vorschaltung eines Luftvorfilters mit Staubaustragung
  - Effektive Vorreinigung des Ansaugluftstroms (Staubaustragungsrate von bis zu 98% aller Partikel bis 5 µm)

- Bitte beachten
- Empfohlen bei häufigen Einsätzen in staubiger Umgebung

- Kundennutzen
- Erhöhung der Lebensdauer des serienmäßigen Luftfilters



	L 514	L 518
Verfügbarkeit	+	+



# Optionen

## Automatische Zentralschmieranlage Liebherr

- Beschreibung**
- Schmierstellen werden kontinuierlich mit genau dosierten Fettmengen geschmiert
  - Kippschalter mit integrierter Kontrollleuchte zur Funktionskontrolle ist in der Fahrerkabine verbaut
  - Die Zentralschmieranlage befindet sich in einem transparenten Vorratsbehälter auf der linken Seite am Vorderwagen
  - Diese Option ist nicht nachrüstbar

- Kundennutzen**
- Liebherr-Zentralschmieranlagen sind exakt auf die jeweilige Baumaschine abgestimmt
  - Verringert den Verschleiß, aufgrund der automatischen und effizienteren Schmiervorgänge
  - Häufige, kleine Schmierstoffabgaben sind deutlich effektiver als wenige große.
  - Vermeidung von Schäden, welche durch die Häufigkeit und die Schmierdosierung hervorgerufen werden können



	L 514	L 518
<b>Verfügbarkeit</b>	+	+

## Fahrschwingungsdämpfer

- Beschreibung**
- Fahrschwingungsdämpfer erhöht den Fahrkomfort durch Reduzierung der Fahrzeugschwingungen
  - Durch Betätigen eines Schalters in der Kabine wird die Funktion aktiviert

- Kundennutzen**
- Weniger Schwingungen im Fahrbetrieb
  - Ruhigeres Fahrverhalten erhöht den Fahrerkomfort
  - Geringerer Verlust des Ladegutes bei höheren Fahrgeschwindigkeiten



	L 514	L 518
<b>Verfügbarkeit</b>	+	+

# Optionen

## Automatische Anhängekupplung

Beschreibung	- Automatische Bolzenkupplung zur Aufnahme von passenden Anhängern
Bitte beachten	- Nachfolgende Anmerkungen bzw. Einschränkungen im Hängerbetrieb sind zu beachten
Kundennutzen	- Einfache Ver- und Entriegelung

	L 514	L 518
Verfügbarkeit	+	+



# Optionen

---

## Information zum Anhängerbetrieb

### Für beide Optionen gilt:

Max. zulässige Anhängelast mit einer geeigneten Anhängerkupplung\*

- Ungebremst bis 750 kg
- Auflaufgebremst 3.500 kg

### Ausnahme:

Bei LoF-Zugmaschinen für land- oder forstwirtschaftliche Zwecke ist eine Anhängelast auflaufgebremst von max. 8.000 kg möglich\*

Es ist jedoch die autom. Bolzenkupplung zu verwenden. Es ist möglich, eine Betriebserlaubnis (TÜV-Abnahme) für die Fahrt auf öffentlichen Straßen zu erlangen.

### Beide Optionen enthalten im LBH Lieferumfang:

- Anhängerkupplung
- Steckdose 12 V / 13 polig

### Wir bitten Sie, diese Einschränkungen an den Kunden weiterzugeben:

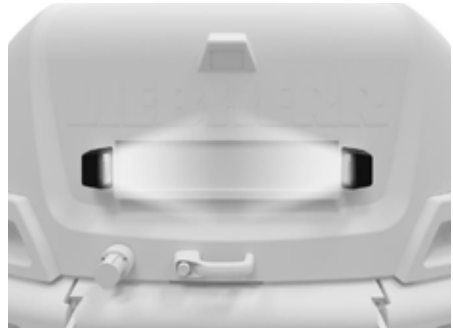
- Kennzeichen immer erforderlich (Haftpflichtversicherung)
- Hauptuntersuchung alle 24 Monate, alle 12 Monate bei Mietmaschinen
- Versicherungsschutz im Baustellenbereich ist kundenseitig zu klären
- Max. Fahrzeugbreite für die Fahrt auf öffentlichen Straßen im Auslieferungszustand: 2.400 mm
- Vorbaumaß (Vorderkante Schaufel – Mitte Lenkrad): 3.500 mm
- Max. Stützlast: 500 kg bei zusätzlich 220 kg vorne
- Höhenverstellbare Anhängerdeichsel mit max. 5° Abweichung
- Erhöhter Kraftstoffverbrauch von bis zu 50 %
- Geschwindigkeitsverlust

\* Die nationalen gesetzlichen Bestimmungen sind zu beachten!

# Optionen

## Kennzeichenleuchte hinten

Beschreibung	- Beleuchtet das hintere Nummernschild
Kundennutzen	- Kann aufgrund örtlicher Sicherheits- oder Gesetzesvorschriften erforderlich sein - Ist bei Länderausführungen (wenn erforderlich) in Lias automatisch dazu beregelt



	L 514	L 518
Verfügbarkeit	+	+

## Steckdose heckseitig (13 Polig, 12V)

Beschreibung	- 13-polige/12 V Steckdose im Heckbereich der Maschine
Bitte beachten	- Erforderlich im Anhängerbetrieb für Beleuchtung des Anhängers
Kundennutzen	- Einfacher und sicherer Zugang zu Steckdose aufgrund der gewählten Einbauposition



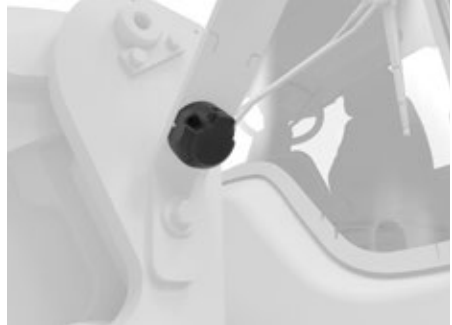
	L 514	L 518
Verfügbarkeit	+	+

# Optionen

## Elektrische Ausrüstung für Kehrmaschine (Steckdose für Kehrmaschine)

Beschreibung - Zusätzliche Steckdose am Lampenträger zur elektr. Versorgung von Anbauwerkzeugen

Kundennutzen - Erfordert ein frontseitiges Anbauwerk eine elektrische Versorgung, so kann die Steckdose einfach in der Kabine aktiviert werden



L 514

L 518

Verfügbarkeit

+

+

# Optionen

## Wiegenrichtung mit „Truck Payload Assist“

Die Liebherr-Wiegeeinrichtung dient als Kontrollwaage und funktioniert mit einer dynamischen Wiegebereichsanpassung automatisch und intelligent, wodurch robustes Wiegen auch bei Fahrten über unebene Fahrbahnen möglich ist.

Die Wiegung erstreckt sich über einen großen Hubbereich, ohne dass eine spezielle Hubhöhe eingenommen werden muss. Wenn es der Radladereinsatz fordert, kann der Wiegebereich auf einen individuell definierbaren Wiegebereich festgelegt werden (z.B.: Wiegung in oberer Hubgerüststellung bei Wandabbau bis in mittlere Hubhöhe). Die Wiegeeinrichtung gibt frühzeitig eine Rückmeldung über die derzeitige Schaufeltonnage, schon bevor die Wiegung tatsächlich erfasst wird.

Das Rücksetzen der aktuellen Beladungssumme der Wiegeeinrichtung, z.B. vor einer neuen LKW-Beladung, ist am Display oder durch Drücken einer vorbelegten Taste am Bedienhebel/Konsole möglich, ohne die Hand vom Bedienhebel nehmen zu müssen. Der Fahrer kann seine Arbeit somit konzentriert und unterbrechungsfrei durchführen, wodurch die Produktivität deutlich erhöht wird.

\*Eine werkseitige Justierung der Wiegeeinrichtung erfolgt nur bei ab-Werk Geräteelieferungen inklusive Ausrüstung. Im Nachhinein angebaute Schaufeln sind vom Händler zu justieren.

Keine Rechnungslegung erlaubt. Die Wiegeeinrichtung ist eine nicht eichfähige Kontrollwaage.



### Wiegeeinrichtung Liebherr

dynamisch Wiegen	✓
robustes Wiegen während der Fahrt	✓
frühzeitiges Feedback über geladene Materialmenge	✓
automatische, intelligente Wiegebereichsanpassung	✓
bevorzugter Wiegebereich einstellbar	✓
Integration in Fahrzeugdisplay	✓
Moderne Visualisierung der Kerninformation	✓
Rückwiegen möglich	✓
einfache Bedienung	✓
Nullung der Waage über Taste am Bedienhebel	✓

	L 514	L 518
Verfügbarkeit	+	+

# Optionen

## Display



- 1 Untermenü Wiegefunktionen
- 2 Anzeigefeld Tabelle  
(Summenspeicher mit  
zugehörigen Wiegedaten)
- 3 Anzeigefeld Statusmeldungen
- 4 Anzeigefeld Betriebsanzeige
- 5 Grundfunktionen

## Wiegeeinrichtung WK60S



### Wiegeeinrichtung WK 60

Dynamisch Wiegen	✓
Einfache Bedienung	✓
Additionsspeicher	✓
Speicher laufende Summe	✓
Tagessummenspeicher	✓
Zielgewichtskontrolle	✓
Rückwägung (zum Dosieren der letzten Schaufel)	✓
Große, übersichtliche Anzeige	✓
Anzeigenbeleuchtung	✓
Tastaturbeleuchtung	✓
Eichfähig Klasse Y (b) – Grobwaage für Sand, Kies, Schotter, unsortiertem Müll	✓
Stammdatenspeicher	✓
Druckerschnittstelle	✓
Sonderprogramme	✓

\* Das System ist vorläufig für folgende Länder verfügbar:

Belgien, Bosnien-Herzegowina, Bulgarien, Dänemark, Deutschland, Estland, Finnland, Frankreich, Italien, Kamerun, Kroatien, Lettland, Litauen, Luxemburg, Marokko, Mazedonien, Niederlande, Österreich, Polen, Rumänien, Schweden, Schweiz, Serbien, Slowakei, Slowenien, Tschechien und USA.

	L 514	L 518
Verfügbarkeit	+	+

# Schutzeinrichtungen

## Anfahrerschutz heckseitig

Beschreibung – Robuste Stahlstruktur zum Schutz des Motorraums des Radladers

Kundennutzen – Schützt das Heck des Radladers vor kleineren Schäden durch Kollisionen auf beengtem Raum

**L 514**

**L 518**

Verfügbarkeit

+

+



## Gelenkwellenschutz

Beschreibung – Schutz der Antriebskomponenten durch eine massive Stahlplatte  
– Stoßdämpfende Lagerung  
– Inklusive Serviceöffnung

Kundennutzen – Verbessert Schutz der Antriebskomponenten

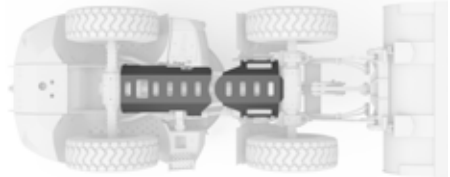
**L 514**

**L 518**

Verfügbarkeit

+

+





# Schutzeinrichtungen

## Schutzgitter für die Fahrscheinwerfer

Beschreibung

- Fahrscheinwerfer inkl. Schutzgitter
- Robustes Metallgitter bietet Schutz vor Beschädigungen durch aufprallende Teile

Kundennutzen

- Fahrscheinwerfer werden vor Beschädigung geschützt

	L 514	L 518
Verfügbarkeit	+	+



# **2.**

# **Fahrerkabine**

---



# Exterieur

## Außenspiegel klapp- und beheizbar

- Beschreibung
- Großer Außenspiegel für beste Sicht und Sicherheit
  - Heizfunktion wird auf Knopfdruck aktiviert

- Kundennutzen
- Durch die Heizfunktion optimale Sicht auch bei schlechten Wetterbedingungen

	L 514	L 518
Verfügbarkeit	+	+

## Rundumkennleuchte schwenkbare Ausführung – LED

- Beschreibung
- Verbesserte Sichtbarkeit des Radladers im Betrieb
  - Aktivierung über Schalter in der Fahrerkabine

- Bitte beachten
- Empfohlen für den Einsatz in stark befahrenen Bereichen
  - Kann für die Straßenzulassung in bestimmten Destinationen erforderlich sein – in diesen Fällen ist die Ausstattung in Lias mit der Länderausführung automatisch gekoppelt

- Kundennutzen
- Erhöhte Sicherheit durch die verbesserte Sichtbarkeit des Radladers



	L 514	L 518
Verfügbarkeit	+	+

# Exterieur

## Rundumkennleuchtenaktivierung bei Rückwärtsfahrt oder Dauerbetrieb

Beschreibung	- Aktiviert die gelbe Kennleuchte beim Rückwärtsfahren automatisch	
Bitte beachten	- Erfordert die Option gelbe LED-Kennleuchte schwenkbar	
Kundennutzen	<ul style="list-style-type: none"> <li>- Erhöhte Sicherheit durch die verbesserte Sichtbarkeit des Radladers</li> <li>- Keine manuelle Aktivierung erforderlich</li> </ul>	
	<b>L 514</b>	<b>L 518</b>
Verfügbarkeit	+	+



## Scheinwerfer hinten einfach – HALOGEN

Beschreibung	- Ausleuchtung des Bereiches hinter dem Radlader durch Halogen Scheinwerfer	
Kundennutzen	- Höhere Sicherheit und verbesserter Fahrkomfort durch bessere Beleuchtung des Heckbereichs des Radladers	
	<b>L 514</b>	<b>L 518</b>
Verfügbarkeit	+	+



# Exterieur

## Scheinwerfer hinten einfach/zweifach – LED

**Beschreibung**

- Ausführung der Heckarbeitsscheinwerfer in LED
- Optimale Ausleuchtung des hinteren Endbereichs bei Fahr- und Arbeitsbewegungen

**Bitte beachten**

- Erhältlich in einfacher oder doppelter Ausführung

**Kundennutzen**

- Höhere Helligkeit und größere Lichtreichweite der LED-Scheinwerfer im Vergleich zur Halogen-Variante
- Geringere Servicekosten durch die deutlich längere Lebensdauer der LED-Scheinwerfer

**L 514**

**L 518**

**Verfügbarkeit**

+

+



Scheinwerfer hinten einfach



Scheinwerfer hinten zweifach

## Scheinwerfer vorne einfach/zweifach – LED

**Beschreibung**

- Ausführung der vorderen Scheinwerfer in LED anstelle von Halogen
- Optimale Ausleuchtung des Arbeitsbereiches bei Fahr- und Arbeitsbewegungen

**Bitte beachten**

- Erhältlich in einfacher oder doppelter Ausführung

**Kundennutzen**

- Höhere Helligkeit und größere Lichtreichweite der LED-Scheinwerfer im Vergleich zur Halogen-Variante
- Geringere Servicekosten durch die deutlich längere Lebensdauer der LED-Scheinwerfer

**L 514**

**L 518**

**Verfügbarkeit**

+

+



Scheinwerfer vorne einfach



Scheinwerfer vorne zweifach

# Exterieur

## Scheinwerferaktivierung bei Rückwärtsfahrt (auf der Kabine)

Beschreibung	- Heckseitige Scheinwerfer werden automatisch bei Rückwärtsfahrt eingeschalten
Bitte beachten	- Heckseitige Scheinwerfer (LED oder Halogen) in der Gerätekonfiguration erforderlich
Kundennutzen	- Keine manuelle Betätigung der Scheinwerfer erforderlich - Blendung nahegelegener Personen kann vermieden werden, da die Scheinwerfer bei Vorwärtsfahrt nicht aktiviert sind



	L 514	L 518
Verfügbarkeit	+	+

## Schiebefenster links

Beschreibung	- Schiebefenster in Fahrertür integriert
Bitte beachten	- Kann nicht nachgerüstet werden
Kundennutzen	- Schiebefenster zur einfachen Kommunikation nach außen bzw. besseren Durchlüftung der Fahrerkabine



	L 514	L 518
Verfügbarkeit	+	+

# Exterieur

## Schutzgitter für die Frontscheibe

Beschreibung

- Robustes Metallgitter bietet Schutz vor Beschädigungen durch aufprallende Teile

Bitte beachten

- Erhöhte Arbeitssicherheit (Schutz für den Fahrer)
- Verbesserter Schutz der Fahrerkabine (Windschutzscheibe, Kabinensäulen)

L 514

L 518

Verfügbarkeit

+

+



## Umrissleuchte (für Straßenfahrt)

Beschreibung

- Umrissleuchten an den Lampenträgern können in bestimmten Destinationen Voraussetzung für die Straßenfahrt sein

Bitte beachten

- Manuelle Auswahl der Ausstattung ist nicht sinnvoll, da keine Beleuchtung der Umgebung erfolgt
- Umrissleuchten sind in den erforderlichen Destinationen in Lias mit der Länderausführung vorbelegt

Kundennutzen

- Aufnahme der Umrissleuchten in die Länderausführung ermöglicht vereinfacht die Zulassungsmodalitäten

L 514

L 518

Verfügbarkeit

+

+





# Exterieur

## Weitwinkelspiegel

Beschreibung	- Zusatzspiegel in Kombination zu Standard-Außenspiegel	
Kundennutzen	- Maschinenumgebung kann besser eingesehen werden - Unfallvermeidung	
	<b>L 514</b>	<b>L 518</b>
Verfügbarkeit	+	+



# Interieur

## Elektronische Wegfahrsperre mit Code

Beschreibung	- Start der Maschine nur mit 4-8 stelligen Code	
Kundennutzen	<ul style="list-style-type: none"> <li>- Schutz vor Diebstahl und Missbrauch (Haftpflichtschäden)</li> <li>- Einfache Vergabe interner Fahrberechtigungen</li> </ul>	



	L 514	L 518
Verfügbarkeit	+	+

## Elektronische Wegfahrsperre mit Schlüssel

Beschreibung	<ul style="list-style-type: none"> <li>- Start der Maschine nur mit freigeschaltetem blauem Schlüssel</li> <li>- Maschine wird mit 2 blauen Startschlüsseln und einem roten Masterschlüssel ausgeliefert. Maschine nur mit einem programmierten Startschlüssel in Betrieb nehmen.</li> <li>- Sobald die Wegfahrsperre einen gültigen Lieberr-Schlüssel erkennt, kann die Maschine in Betrieb genommen werden</li> </ul>	
--------------	---	--



Kundennutzen	<ul style="list-style-type: none"> <li>- Schutz vor Diebstahl und Missbrauch (Haftpflichtschäden)</li> <li>- Einfache Vergabe interner Fahrberechtigungen</li> </ul>	
--------------	--	--

	L 514	L 518
Verfügbarkeit	+	+

# Interieur

## Feuerlöscher in der Fahrerkabine (2 kg)

Beschreibung - Feuerlöscher mit 2 kg Inhalt ist in der Kabine vormontiert

Kundennutzen - Einfacher Zugang zu Feuerlöscher im Gefahrenfall



	L 514	L 518
Verfügbarkeit	+	+

## Klimaanlage

Beschreibung - Temperatur in Kabine kann manuell an Fahrerbedürfnisse angepasst werden

Bitte beachten - Durch zwei Dreh-Regler kann die Temperatur und Ausströmgeschwindigkeit eingestellt werden (manuelle Bedienung)  
- Diese Option ist nicht nachrüstbar

Kundennutzen - Bei hohen Außentemperaturen kann die Kabineninnentemperatur gesenkt werden und ermöglicht somit ein entspannteres Arbeiten



	L 514	L 518
Verfügbarkeit	+	+

# Interieur

## Lenksäule 3-fach stufenlos verstellbar (höhenverstell-, knick- und neigbar)

Beschreibung

- Lenksäule kann in der Neigung verstellt werden
- Lenkrad kann zusätzlich in der Neigung und Höhe angepasst werden

Kundennutzen

- Höchster Fahrerkomfort, da die Lenksäule ideal an die Fahrerbedürfnisse angepasst werden kann



	L 514	L 518
Verfügbarkeit	+	+

# Interieur



## Liebherr Connect

**Beschreibung** Liebherr Connect ermöglicht den Zugang zu digitalen Services sowie Maschinen- und Prozessdaten. Die Anwendung ist erforderlich, um Flotten- und Asset-Management-Systeme zu nutzen und den Zustand von Komponenten oder Maschinen zu überwachen. Das System ermöglicht einen effizienten Datenaustausch und unterstützt dabei, die Maschine weiterzuentwickeln und individuell anzupassen.

Folgende Anwendungen stehen zur Verfügung:



### MyLiebherr Portal

Dieses Kundenportal bietet digitale zahlreiche Services und Softwarelösungen für einen effizienten Maschineneinsatz. Es können Maschinen hinterlegt und verwaltet, passende Ersatzteile bestellt und Lizenzen erworben werden.



### MyLiebherr Performance

Mit diesem Service ist man stets über alle Leistungsdaten der Maschine und Anbauwerkzeuge informiert. Es können dadurch ineffiziente Maschineneinsätze erkannt, Kraftstoff eingespart und Leerlaufzeiten reduziert werden.



### MyLiebherr Maintenance

Diese Anwendung unterstützt dabei, ungeplante Maschinenstillstände zu verringern, sie gänzlich zu vermeiden und die erforderliche Zeit für Problemidentifikation, -bewertung und -lösung zu reduzieren.

**Bitte beachten** Die Anwendungen MyLiebherr Maintenance und Performance werden im MyLiebherr-Kundenportal oder in den AppStores bereitgestellt

**Kundennutzen**

- Zeit- und Kostenersparnis
- Sichere und komfortable Bedienung von Maschinen und Anlagen
- Optimierung von Arbeitsprozessen
- Überwachung von Maschinendaten

	L 514	L 518
<b>Verfügbarkeit</b>	+	+

# Interieur

## Radio

	Standard	Comfort
<b>Radio Tuner</b>		
FM/LW/MW	✓	✓
RDS/Radio Text	✓	✓
Radio-Tuner weltweit	✓	✓
DAB+		✓
<b>Bluetooth</b>		
Integriert		✓
Freisprechfunktion mit externem Mikrofon (HFP)		✓
Audiostreaming (A2DP)		✓
Steuerungs-Profil (AVRCP)		✓
<b>USB/iPod/CD/SD</b>		
USB-Port	✓	✓
Made for iPOD/iPhone	✓	✓
SD-Card-Slot	✓	
Unterstützte Formate – USB	*1	*1
Unterstützte Formate – SD	*1	
Unterstützte Formate – CD		
<b>AUX</b>		
Aux-Anschluss 3,5mm Klinke	✓	✓
<b>Audio</b>		
Leistung max.	4 x 50W	4 x 50W
Klangeinstellung	*2	*2
Vorverstärker Anzahl/Spannung	1 RCA/2,5V	1 RCA/2,5V



Radio Standard



Radio Comfort

\*1 MP3/WMA/WAV/FLAC

\*2 Bass/Mitten/Höhen/Loudness/Bass-Boost

# Interieur

## Sonnenrollo hinten

Beschreibung - Sonnenschutzrollo an der Heckscheibe für ein optimales und angenehmes Arbeiten

Kundennutzen - Ermüdungsfreies Arbeiten für den Fahrer, auch bei starker Sonneneinstrahlung  
- Hohe Sicherheit  
- Mehr Komfort beim Arbeiten

**L 514**

**L 518**

Verfügbarkeit

+

+



## Sonnenrollo vorne

Beschreibung - Sonnenschutzrollo an der Frontscheibe für ein optimales und angenehmes Arbeiten

Kundennutzen - Ermüdungsfreies Arbeiten für den Fahrer, auch bei starker Sonneneinstrahlung  
- Hohe Sicherheit  
- Mehr Komfort beim Arbeiten

**L 514**

**L 518**

Verfügbarkeit

+

+



# Interieur

## Verbandskasten

Beschreibung	- Verbandskasten wird bei Lieferung in der Maschine ab Werk beigelegt	
Kundennutzen	- Maschine kann sofort in den Einsatz gehen, ohne dass ein Verbandskasten extern besorgt werden muss	
	<b>L 514</b>	<b>L 518</b>
Verfügbarkeit	+	+





# Fahrersitz und Bedienung

Fahrersitz	Standard Fahrersitz	Fahrersitz mit pneumatischer Federung – Grammer
<b>APS (automatische Positionierungs System)</b>		✓
<b>Armlehne</b>		
Armlehne links	Bei allen optional an Rückenlehne montierbar	
Armlehne rechts	Keine Armlehne am Sitz lieferbar. Serienarmlehne in rechter Kabineninnenverkleidung integriert.	
Dämpfer einstellbar		✓
<b>Federung</b>		
mechanisch	✓	
12 V Luftfederung		✓
niederfrequent (Luft)		✓
<b>Federweg</b>		
100 mm	✓	✓
<b>Gewichtseinstellung</b>		
mechanisch	✓	
automatisch		✓
<b>Höheneinstellung</b>		
60 mm 3-stufig (mechanisch)	✓	
60 mm stufenlos (pneumatisch)		✓
<b>Kopfstütze</b>		Optional
<b>Längseinstellung</b>		✓
180 mm	40 mm/30 mm ; 90 mm/60 mm	40 mm/30 mm ; 70 mm/80 mm
<b>Längshorizontalfederung (arretierbar)</b>		✓
<b>Lendenwirbelstütze</b>		
mechanisch		✓
<b>Rückenlehne</b>		
kurz	✓	
lang		✓
<b>Rückenlehnenneigungseinstellung</b>	✓	✓
<b>Rückenverlängerung einziehbar</b>	✓ (Optional)	
<b>Sicherheitsgurt mit Warnton</b>		
<b>Sitzheizung</b>		✓
<b>Sitzkissentiefen und -neigungseinstellung</b>		✓
<b>Sitzpolsterbreite</b>	520 mm	530 mm

# Fahrersitz und Bedienung

---



Fahrersitz Standard



Fahrersitz Comfort



Rückenlehnenverlängerung



Rückenlehnenverlängerung mit Kopfstütze

# Fahrersitz und Bedienung

## Liebherr-Bedienhebel mit Mini-Joystick

Beschreibung	<b>1. hydraulische Zusatzfunktion frontseitig 1-fach</b>	
	1. hydraulische Zusatzfunktion Betätigung mit Mini-Joystick	
	<b>2. hydraulische Zusatzfunktion frontseitig 2-fach</b>	
	1. & 2. hydraulische Zusatzfunktion Betätigung mit Mini-Joystick	

Kundennutzen – Erfordert die Option 1. oder 2. hydraulische Zusatzfunktion

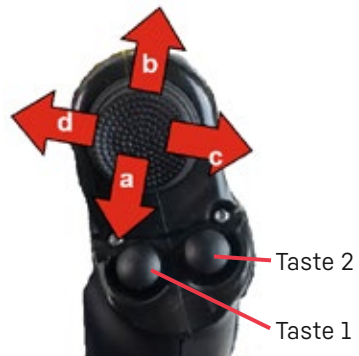


	<b>L 514</b>	<b>L 518</b>
Verfügbarkeit	+	+

## Steuerkreis

	<b>1.</b>		<b>2.</b>	
Richtung	a	b	c	d
Bsp.: Ausrüstung mit 2 hydr. Zusatzfunktionen	Schaufel einkippen	Schaufel auskippen	Niederhalter o.ä. öffnen	Niederhalter o.ä. schließen

	<b>L 514</b>	<b>L 518</b>
Verfügbarkeit	+	+



# **3.**

# **Hubarm**

---



# Hubgerüst

## Hubendabschaltung

Beschreibung	<ul style="list-style-type: none"><li>- Hubendabschaltung verhindert ein hartes Anschlagen des Hubgerüstes am oberen Hubende</li><li>- Beim Hochfahren des Hubgerüst wird die Bewegung unterbrochen</li></ul>
Bitte beachten	<ul style="list-style-type: none"><li>- werksseitig voreingestellte Abschalthöhe kann bei Bedarf durch den Lieberr-Kundendienst geändert werden</li></ul>
Kundennutzen	<ul style="list-style-type: none"><li>- Schutz des Fahrers und der Maschine vor Erschütterungen</li><li>- Sinnvoll, wenn Hubhöhe eingeschränkt ist</li></ul>

	L 514	L 518
Verfügbarkeit	+	+

## Hydraulische Schnellwechsel-Einrichtung (für Z-Kinematik)

Beschreibung	<ul style="list-style-type: none"><li>- Schneller und einfacher Wechsel des Anbauwerkzeuges</li></ul>
Kundennutzen	<ul style="list-style-type: none"><li>- Anbau von unterschiedlichen Ausrüstungen</li></ul>

	L 514	L 518
Verfügbarkeit	+	+



# Hubgerüst

## Kippzylinder Kolbenstangenschutz für Hubgerüst (Z-Kinematik)

Beschreibung

- Schutz der Kolbenstange des Hydraulikzylinders durch eine mitlaufende Metallabdeckung
- Empfohlen für anspruchsvolle Anwendungen

Kundennutzen

- Verbesserter Schutz der verchromten Kolbenstange
- Zusätzlicher Schutz vor Beschädigungen und Materialablagerungen



L 514

L 518

Verfügbarkeit

+

+

## Reduzierung der Auskippgeschwindigkeit

Beschreibung

- Reduzierung der Auskippgeschwindigkeit am Grundgerät, um Schäden zu vermeiden

Bitte beachten

- Zwingend erforderlich bei größeren und schwereren Ausrüstungen

L 514

L 518

Verfügbarkeit

+

+

# Hubgerüst

## Kehrmaschinenbetrieb

Beschreibung - Position in Lias wählt automatisch die erforderlichen Ausstattungen, welche zum Betrieb einer Kehrmaschine notwendig sind, aus

Bitte beachten Folgende Positionen werden in Lias automatisch zur Konfiguration hinzugezogen:

- 1. Hydraulische Zusatzfunktion inkl. Leitungen
- Liebherr Bedienhebel mit Miniyoystick
- Elektrische Ausrüstung für Kehrmaschine (Steckdose)
- Rundumkennleuchte

	L 514	L 518
Verfügbarkeit	+	+

## Rohrbruchsicherung (Hub- und Kippzylinder)

Beschreibung - Sicherheitseinrichtung, welche ein unbeabsichtigtes Absenken des Hubgerüstes oder Auskippen der Schaufel bei längeren Stehzeiten oder im Falle eines mechanischen Defektes verhindert

Bitte beachten - Kann in bestimmten Einsätzen oder Ländern vorgeschrieben sein

Kundennutzen - Schutz von Personen und Ladegut

	L 514	L 518
Verfügbarkeit	+	+



# Zusatzhydraulik

---

## Dauerbetrieb Zusatzfunktion

---

Beschreibung - Ermöglicht den kontinuierlichen Betrieb von angeschlossenen Arbeitsgeräten (z.B. Kehrmaschine)  
- Die Drehgeschwindigkeit des Arbeitsgerätes ist stufenlos einstellbar

Bitte beachten - Erfordert die hydraulische Zusatzfunktion 1 oder 2

Kundennutzen - Bequeme Bedienung der Arbeitsausrüstung im Dauerbetrieb

---

	L 514	L 518
Verfügbarkeit	+	+

# Zusatzhydraulik

## Hydraulische Zusatzfunktion inkl. Leitungen

- Beschreibung
- Wahlweise 2 Varianten:
  - 1. Hydraulische Zusatzfunktion inkl. Leitungen (Bsp. 4in1 Schaufel,...)
  - 1. & 2. Hydraulische Zusatzfunktion inkl. Leitungen (Bsp. Kehrmaschine mit hydr. Zusatzfunktion)
  - Betätigung in Kabine über Minijoystick
  - Elektro-proportional gesteuert
  - Dauerbetrieb für hydraulische Zusatzfunktion automatisch bei Minijoystick dabei



- Kundennutzen
- Minijoystick ermöglicht eine einfache, feinfühlige und sichere Bedienung der zusätzlichen Hydraulikfunktionen

L 514

L 518

Verfügbarkeit + +

## Drucklose Rücklaufleitung

- Beschreibung
- Eigene Rücklaufleitung für große Ölmengen zurück in den Hydrauliktank
  - Hydrauliköl des Anbaugerätes wird direkt mit der Rücklaufleitung des Öls vom hydr. Steuerblock zusammengeführt
  - Reststaudruck von 7 - 10 bar bleibt bestehen
  - Verwendung bei Anbaugeräte, welche im Dauerbetrieb eingesetzt werden und nur eine einfach wirkende Zusatzfunktion benötigen (Bsp. Rüttelplatten, leistungsstarke Kehrmaschinen,...)



- Bitte beachten
- Vorgaben des Herstellers des Anbauwerkzeuges sind zu beachten

L 514

L 518

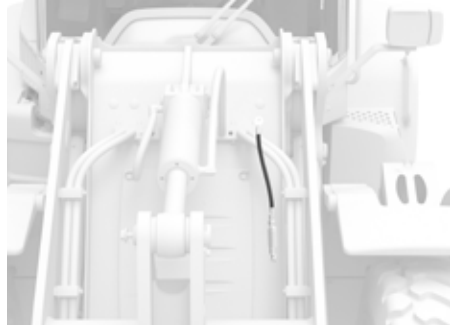
- Kundennutzen
- Anbau von Ausrüstungen möglich, welche eine hohe Durchflussmenge des Hydrauliköls benötigen

Verfügbarkeit + +

# Zusatzhydraulik

## Leckölleitung

Beschreibung	<ul style="list-style-type: none"> <li>- Zusätzliche Leitung für die Rückleitung kleiner Ölmengen in den Hydrauliktank</li> <li>- Wegfuhr kleiner Hydraulikmengen, welche aufgrund von internen Leckagen des Hydraulikmotors des Anbaugerätes entstehen</li> <li>- Restdruck von max. 1,5 bar</li> </ul>
Bitte beachten	- Vorgaben des Herstellers des Anbaugerätes sind zu beachten
Kundennutzen	- Anbau von Ausrüstungen, welche diese Ausstattung benötigen, möglich



	<b>L 514</b>	<b>L 518</b>
<b>Verfügbarkeit</b>	+	+

## Leitungen 1-fach + Schnellkupplungen heckseitig

Beschreibung	<ul style="list-style-type: none"> <li>- Hydrauliköl wird am Heck des Radladers für den Betrieb z.B. eines Hängers bereitgestellt</li> <li>- Wird direkt von der 1. Hydraulischen Zusatzfunktion frontseitig abzweigt</li> <li>- Heckseitige Leitung ist 2-fach wirkend (Bsp. Kippvorrichtung des Hängers auf / nieder)</li> </ul>
Bitte beachten	- Gleichzeitiger Betrieb der 1. Hydraulischen Zusatzfunktion frontseitig, sowie der heckseitigen Zusatzfunktion ist nicht möglich
Kundennutzen	- Anhänger kann hydraulisch angesteuert werden



	<b>L 514</b>	<b>L 518</b>
<b>Verfügbarkeit</b>	+	+

# Zusatzhydraulik

## Schnellkupplung (V-Ausführung – gesteckt; 1fach & 2fach)

Beschreibung – Hydraulikanschlüsse des Anbauwerkzeuges können durch eine Steckverbindung gekoppelt werden

Bitte beachten – Kupplungen der Anbauwerkzeuge müssen passend ausgeführt sein

Kundennutzen – Kein Werkzeug bei Ausrüstungswechsel erforderlich



	L 514	L 518
Verfügbarkeit	+	+

## Schnellkupplung (Liebherr geschraubt; 1fach & 2fach)

Beschreibung – Hydraulikanschlüsse des Anbauwerkzeuges können durch Schraubverbindungen gekoppelt werden

Bitte beachten – Kupplungen der Anbauwerkzeuge müssen passend ausgeführt sein



	L 514	L 518
Verfügbarkeit	+	+



# **4.**

# **Allgemeines**

---



# Lack & Aufkleber

## Sonderlackierung

Beschreibung	- Ausführung der Maschine, sowie Ausrüstung in RAL-Wunschlackierung
Bitte beachten	- Auswahl der gewünschten Farben in Lias - Prüfung und Freigabe der Lackierung im Zuge der Bestellung durch Vertriebspartner erforderlich
Kundennutzen	- Maschine wird ab Werk in der gewünschten Kundenfarbe ausgeliefert - kein nachträgliches Umlackieren erforderlich

L 514

L 518

Verfügbarkeit	+	+
---------------	---	---





# Sicherheit und Länder

## Aktive Personenerkennung

Beschreibung	<ul style="list-style-type: none"> <li>- Überwacht den Heckbereich des Radladers und warnt den Fahrer automatisch durch ein visuelles Symbol am Display und durch ein akustisches Signal vor Gefahren</li> <li>- Mit dem Bremsassistent wird eine automatische Verzögerung eingeleitet</li> <li>- Das System unterscheidet mit Hilfe neuester Stereokameratechnik zwischen Personen und Hindernissen</li> </ul>
Bitte beachten	<ul style="list-style-type: none"> <li>- Nachrüstung möglich</li> <li>- LiDAT-Gefahrenkarte: Eine intuitive Gefahrenkarte zur Erkennung von Risikozonen am Betriebsgelände ist in LiDAT unter Berichte verfügbar</li> </ul>
Kundennutzen Personenerkennung	<ul style="list-style-type: none"> <li>- Erkennung auch von „baustellenfremden“ Personen wie LKW-Fahrer, Fußgänger etc.</li> <li>- Reduzierung auf relevante Warnungen/Bremsungen im Personenwarnbereich</li> <li>- Personenerkennung ohne Transponder wie RFID-Sendern möglich</li> <li>- Fußgängerwarner: Optisches (Blinklicht) und akustisches (Piepser) Signal im Heckbereich, falls eine Person oder ein Hindernis erkannt wird</li> </ul>
Kundennutzen Bremsassistent	<ul style="list-style-type: none"> <li>- Maschine verzögert selbständig bei Kollisionsgefahr mit Personen oder Hindernissen</li> <li>- Vollintegriertes Liebherr-System mit Service aus einer Hand</li> <li>- Wartungs- und Verschleißfrei, kein Bremsverschleiß durch Verzögerung über den Antriebsstrang</li> </ul>

### Hinweis:

Der Verzögerungsweg des Bremsassistenten ist abhängig von diversen Einflussgrößen (z.B. Fahrgeschwindigkeit) und garantiert NICHT das Anhalten des Radladers vor dem detektieren Objekt oder der Person. Je geringer die Fahrgeschwindigkeiten desto größer ist auch die Wahrscheinlichkeit, dass durch das aktive Verlangsamen eine Kollision verhindert werden kann.

	L 514	L 518
Verfügbarkeit	+	+



**Bereich bis etwa 2,5 m hinter dem Radlader:**

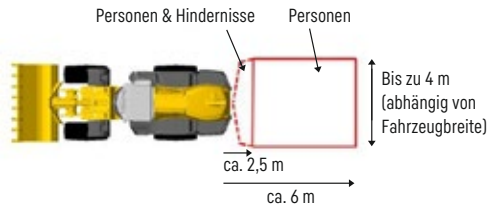
- Warnung / Verzögerung bei Personen und Objekten gleichermaßen

**Bereich von ca. 2,5 m bis ca. 6m hinter dem Radlader:**

- Warnungen / Verzögerung nur bei Personen

**Warnbreite:**

- angepasst an Radladerbreite L 514 – L 518

**Achtung:**

Alle Maße beziehen sich auf den Sensorkopf, dieser ist über der Rückfahrkamera montiert und stellt nicht direkt das Ende der Maschine dar. Je nach Maschine und verbauten Optionen (z.B. Anfahrtschutz heckseitig) kann sich im Nahbereich der Maschine ein Bereich ohne Warnabdeckung ergeben. Dieser ist notwendig, um Warnungen vor angebauten Optionen vermeiden zu können.

**Einstellungsmöglichkeiten durch den Fahrer:**

- Warnton Hinderniserkennung Ein/Aus
- Warnton Personenerkennung Ein/Aus
- Bremsassistent bei Hinderniserkennung Ein/Aus
- Bremsassistent bei Personenerkennung Ein\*

\* Im Standardlieferungsumfang immer auf EIN, EIN/AUS Funktion am Display auf Kundenwunsch durch Liebherr-Servicepartner freischaltbar

\*\* In Einsätzen mit extremen Umwelteinflüssen (z.B.: hoher Staub-, Dampf-, Rauchbelastung, Schneefall) kann es zu unbeabsichtigten Warnungen/Verzögerungen kommen. Diesen kann mit den Einstellungsmöglichkeiten entgegengewirkt werden. Bei Verschmutzung des Sensors mit einem Putztuch – siehe Betriebsanleitung – reinigen.

# Sicherheit und Länder

## Rückfahrwarneinrichtung

**Beschreibung**

- Lautsprecher auf Kabinendach macht das Umfeld durch Pieps-Geräusche aufmerksam
- Auch in abschaltbarer Variante erhältlich

**Kundennutzen**

- Zusätzlicher Sicherheitsfaktor, wenn sich Personen im Arbeitsumfeld des Radladers aufhalten

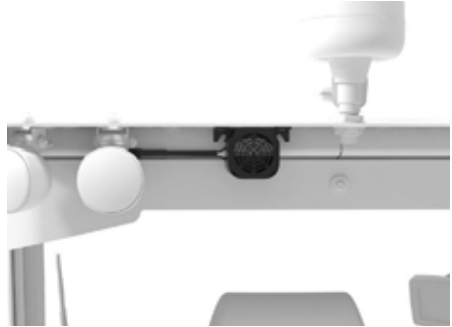
**L 514**

**L 518**

**Verfügbarkeit**

+

+



## Rückfahrwarneinrichtung (BRBBS-107)

**Beschreibung**

- Lautsprecher auf dem Kabinendach macht das Umfeld durch ein Breitband- Signal aufmerksam
- Auch in abschaltbarer Variante erhältlich

**Kundennutzen**

- Zusätzlicher Sicherheitsfaktor, wenn sich Personen im Arbeitsumfeld des Radladers aufhalten

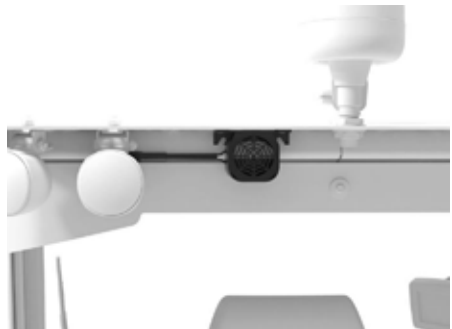
**L 514**

**L 518**

**Verfügbarkeit**

+

+



# Sicherheit und Länder

## Rückfahrwarneinrichtung (optisch) LED Warnblitzleuchte Rot oder Gelb (einstellbar auf wahlweise 0 – Dauer – Rückwärtsfahrt)

- Beschreibung
- zwei optische Warnblitzleuchten auf der Motorhaube machen das Umfeld auf den Radlader aufmerksam
  - In den Farben rot oder gelb erhältlich
  - Einstellbare Funktionen: Blitzlicht bei Rückwärtsfahrt aktiv / Blitzlicht Dauerbetrieb

- Kundennutzen
- Zusätzlicher Sicherheitsfaktor, wenn sich Personen im Arbeitsumfeld des Radladers aufhalten
  - Bessere Sichtbarkeit des Radladers speziell bei Dunkelheit oder schwierigen Lichtverhältnissen



**L 514**

**L 518**

Verfügbarkeit

+

+

## Rückraumüberwachung (mit Kamera)

- Beschreibung
- Überwachung des Heckbereichs der Maschine mithilfe einer Kamera
  - Bild wird auf zusätzlichem Monitor in der Kabine angezeigt
  - Kamera in der Motorhaube integriert

- Kundennutzen
- Erhöhte Arbeitssicherheit
  - Kann dabei helfen, Kollisionen zu vermeiden



**L 514**

**L 518**

Verfügbarkeit

+

+

# Sicherheit und Länder

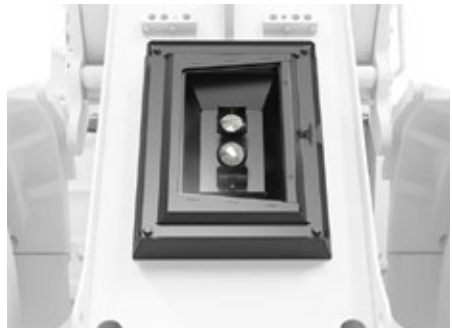
## Adaptive Arbeitsbeleuchtung

### Beschreibung

- Intelligente Lichtsteuerung
- Mit Hilfe von modernen Lichtsensoren passt sich die Lichtleistung der LED-Scheinwerfer automatisch an die Position des Hubgerüsts, der Arbeitsausrüstung und den Radlader-Knickwinkel an
- Zusätzlicher Scheinwerfer am Vorderwagen und das automatische Dimmen der vorderen Arbeitsscheinwerfer sorgen zudem für ideale Lichtverhältnisse und ein hohes Maß an Sicherheit
- Ausführung der vorderen Scheinwerfer in LED anstelle von Halogen
- Optimale Ausleuchtung des Arbeitsbereiches bei Fahr- und Arbeitsbewegungen

### Kundennutzen

- Bei Dunkelheit und Nachteinsätzen werden Sicherheit und Komfort deutlich erhöht
- Blendungen, Spiegelungen und Schatten werden reduziert und ermöglichen dem Fahrer ein komfortables und ermüdungsfreieres Arbeiten
- Höhere Helligkeit und größere Lichtreichweite der LED Scheinwerfer im Vergleich zur Halogen-Variante
- Geringere Servicekosten durch die deutlich längere Lebensdauer der LED Scheinwerfer



# Sicherheit und Länder

## Warntafel

Beschreibung - Warntafel wird in der Maschine beigelegt

Bitte beachten - Kann in bestimmten Regionen bei Fahrten im öffentlichen Verkehr erforderlich sein

	L 514	L 518
Verfügbarkeit	+	+





# **5.**

# **Schaufeln und Ausrüstungen**

---





# Erdbauschaufel

## Erdbauschaufel mit Zähnen

**Beschreibung**

- Die Schaufel ist für den Erdbau sowie für bindiges Material geeignet
- Angeschweißte Zahnhalter mit aufgesteckten Zahnspitzen

**Bitte beachten**

- Der Schaufelinhalt kann in der Praxis um ca. 10% größer sein, als die Berechnung lt. Norm ISO 7546 vorschreibt. Der Schaufelfüllungsgrad ist vom jeweiligen Material abhängig



## Erdbauschaufel mit Unterschraubmesser

**Beschreibung**

- 3-teilig geschraubte und wendbare Unterschraubmesser

**Bitte beachten**

- Der Schaufelinhalt kann in der Praxis um ca. 10% größer sein, als die Berechnung lt. Norm ISO 7546 vorschreibt. Der Schaufelfüllungsgrad ist vom jeweiligen Material abhängig.



Anbau D / SW	Inhalt [m³]	Schaufelbreite [mm]	Bodenlänge [mm]	Schneidwerkzeug Z / USM	Schaufel- gewicht [kg]
D	1,3	2.400	870	Z	570
D	1,3	2.400	870	USM	630
SW	1,3	2.400	825	Z	530
SW	1,3	2.400	825	USM	590
SW*	1,4	2.400	785	Z	540
SW*	1,4	2.400	785	USM	600
D*	1,5	2.400	950	Z	610
D*	1,5	2.400	950	USM	670
SW*	1,5	2.400	905	Z	570
SW*	1,5	2.400	905	USM	630
D	1,7	2.400	1.010	Z	650
D	1,7	2.400	1.010	USM	700
SW	1,7	2.400	965	Z	600
SW	1,7	2.400	965	USM	660

\* auch mit Überlaufblech verfügbar

# Leichtgutschaufel

## Leichtgutschaufel

- Beschreibung
- Diese Schaufel eignet sich besonders zum Laden und Umschlagen von sehr leichtem Schüttgut
  - 3-teilige geschraubte und wendbare Unterschraubmesser

Bitte beachten

- Der Schaufelinhalt kann in der Praxis um ca. 10% größer sein, als die Berechnung lt. Norm ISO 7546 vorschreibt. Der Schaufelfüllungsgrad ist vom jeweiligen Material abhängig.



Anbau D / SW	Inhalt [m <sup>3</sup> ]	Schnittbreite [mm]	Bodenlänge [mm]	Schneidwerkzeug Z / USM	Schaufel- gewicht [kg]
D	2,0	2.500	1.090	USM	810
SW	2,0	2.500	1.045	USM	760
D	2,5	2.500	1.260	USM	890
SW	2,5	2.500	1.215	USM	840

\* Für Radlader mit großen Leichtgut- und Hochkippschaufeln oder Holzgreifern liefern wir Sichthilfsmittel, wie Spiegel oder Kameras zur Frontraumüberwachung, die den Vorgaben gemäß Sichtfeldprüfung ISO 5006:2017 genügen.

# Hochkippschaufel

## Hochkippschaufel

Bitte beachten

Der Schaufelinhalt kann in der Praxis um ca. 10% größer sein, als die Berechnung lt. Norm ISO 7546 vorschreibt. Der Schaufelfüllungsgrad ist vom jeweiligen Material abhängig.

Zum Anbau erforderlich:

- Drossel für Reduzierung der Auskippgeschwindigkeit
- Steuerkreis 1-fach



## HKS leichte Ausführung (Zylinderlage innen)

Anbau D / SW	Inhalt [m <sup>3</sup> ]	Schnittbreite [mm]	Bodenlänge [mm]	Schneidwerkzeug Z / USM	Schaufel- gewicht [kg]
SW	2,0	2.500	1.330	USM	1.200
SW	2,5	2.500	1.395	USM	1.250
SW	3,0	2.700	1.395	USM	1.350
SW	3,5	2.700	1.670	USM	1.450
SW	4,0	2.700	1.670	USM	1.500

## HKS schwere Ausführung (Zylinderlage außen)

Anbau D / SW	Inhalt [m <sup>3</sup> ]	Schnittbreite [mm]	Bodenlänge [mm]	Schneidwerkzeug Z / USM	Schaufel- gewicht [kg]
SW	1,8	2.200	1.475	USM	1.450
SW	2,2	2.500	1.450	USM	1.500
SW	2,5	2.500	1.450	USM	1.525

\* Für Radlader mit großen Leichtgut- und Hochkippschaufeln oder Holzgreifern liefern wir Sichthilfsmittel, wie Spiegel oder Kameras zur Frontraumüberwachung, die den Vorgaben gemäß Sichtfeldprüfung ISO 5006:2017 genügen.

# 4 in 1 Schaufel

## 4 in 1 Schaufel

- Beschreibung
- Für Erdbau und Straßenbau besonders gut geeignet
  - Außenklappend:
    - daher Lagerstellen der Klappe nicht im verschmutzten Bereich
    - dadurch wird die Schaufelbreite optimal ausgenützt (keine vorstehenden Bauteile beim Schaufelrücken) und mit den angeschweißten Zahnhaltern mit aufgesteckten Zahnspitzen ergibt sich derselbe Ladekomfort wie bei der Ladeschaufel
  - Wahlweise mit Zähne oder Messer



- Bitte beachten
- Der Schaufelinhalt kann in der Praxis um ca. 10% größer sein, als die Berechnung lt. Norm ISO 7546 vorschreibt. Der Schaufelfüllungsgrad ist vom jeweiligen Material abhängig

Zum Anbau erforderlich: Steuerkreis 1-fach

Anbau D / SW	Inhalt [m <sup>3</sup> ]	Schnittbreite [mm]	Bodenlänge [mm]	Schneidwerkzeug Z / USM	Schaufel- gewicht [kg]
SW	1,3	2.400	860	Z	770
SW	1,3	2.400	860	USM	820

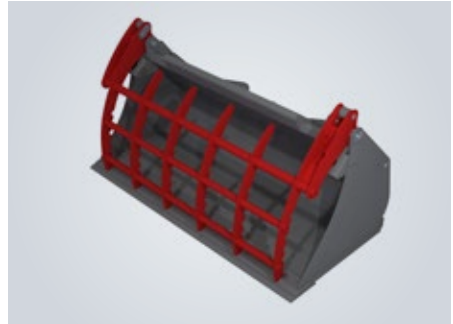
# Schaufel mit Niederhalter

## Schaufel mit Niederhalter

Bitte beachten

- Der Schaufelinhalt kann in der Praxis um ca. 10% größer sein, als die Berechnung lt. Norm ISO 7546 vorschreibt. Der Schaufelfüllungsgrad ist vom jeweiligen Material abhängig

Zum Anbau erforderlich: Steuerkreis 1-fach



Anbau D / SW	Inhalt [m <sup>3</sup> ]	Schnittbreite [mm]	Bodenlänge [mm]	Schneidwerkzeug Z / USM	Schaufel- gewicht [kg]
SW	1,6	2.490	1.090	USM	1.060
SW	1,8	2.490	1.140	USM	1.100

# Aufsteckmesser

## Aufsteckmesser

Beschreibung - Flexibler Einsatz, da Aufsteckmesser an Zähnen befestigt wird

Bitte beachten - Zum Anbau ist eine Schaufel mit Liebherr-Zahnsystem erforderlich  
- Führt zu einer Erhöhung des Schaufelvolumens

Hinweis: Für alle Gerätetypen in folgenden Größen erhältlich:  
- 2.400 mm

	L 514	L 518
Verfügbarkeit	✓	✓

# Überlaufblech

## Überlaufblech in V-Form

Bitte beachten - Überlaufblech für gezieltes Abführen von überlaufendem Material  
- für ausgewählte Schaufeln verfügbar

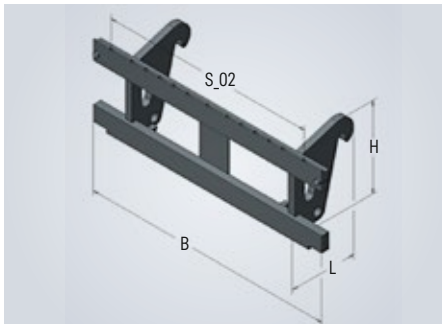
Kundennutzen - Material wird seitlich abgeleitet und landet nicht unmittelbar am Schnellwechsler  
- Schutz der zusätzlichen Hydraulikkreise

	L 514	L 518
Verfügbarkeit	✓	✓

# Ladegabel

## Gabelträger

Bezeichnung	Breite (B) [mm]	Länge (L) [mm]	Höhe (H) [mm]	Gabelarretierung max. (S_02) [mm]
FEM III	1.778	438	751	1.486



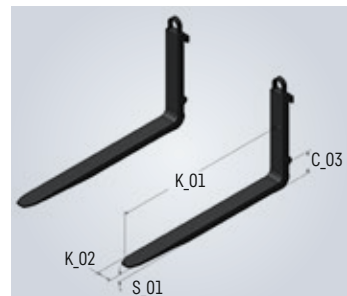
Standard

## Gabelzinken

Bezeichnung	Länge (K_01) [mm]	Breite (K_02) [mm]	Stärke (S_01) [mm]	Höhe (C_03) [mm]
FEM IIIB	1.200	150	50	203
FEM IIIB	1.500	150	50	203
FEM IIIA	1.200	150	75*	76
FEM IIIA	1.250	150	65*	76

\* = verstärkte Ausführung

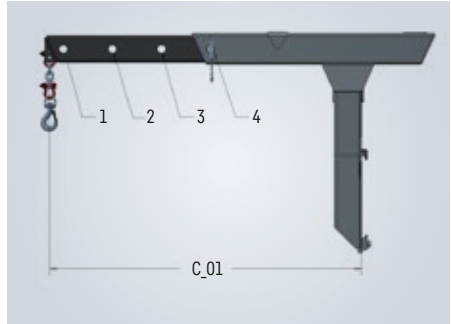
Zum Anbau erforderlich: Gabelträger





# Kranarm

## Kranarm mechanisch teleskopierbar



Modell		Max. zul. Nutzlast Position 1	Max. zul. Nutzlast Position 2	Max. zul. Nutzlast Position 3	Max. zul. Nutzlast Position 4
L514 Z	kg	2.050	1.950	1.850	1.700
L514 Z-High Lift	kg	1.850	1.750	1.650	1.450
L518 Z	kg	2.300	2.150	2.050	1.950
L518 Z-High Lift	kg	2.000	1.900	1.800	1.650
Ausladung C_01	mm	800	950	1.100	1.250

Hinweis: zum Anbau erforderlich: Gabelträger

Liebherr-Werk Bischofshofen GmbH  
Dr.-Hans-Liebherr-Straße 4 • Postfach 49 • 5500 Bischofshofen  
Phone +43 50809 10 • Fax +43 50809 11-385  
info.lbh@liebherr.com • www.liebherr.com

Änderungen vorbehalten