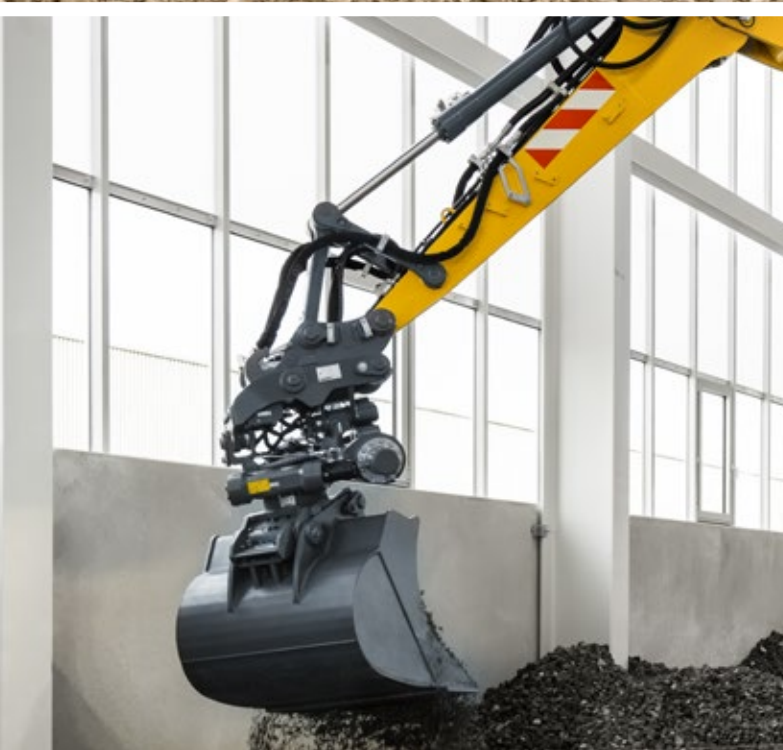

Schwenkrotator Schwenkeinheit

TR 20B / TR 25

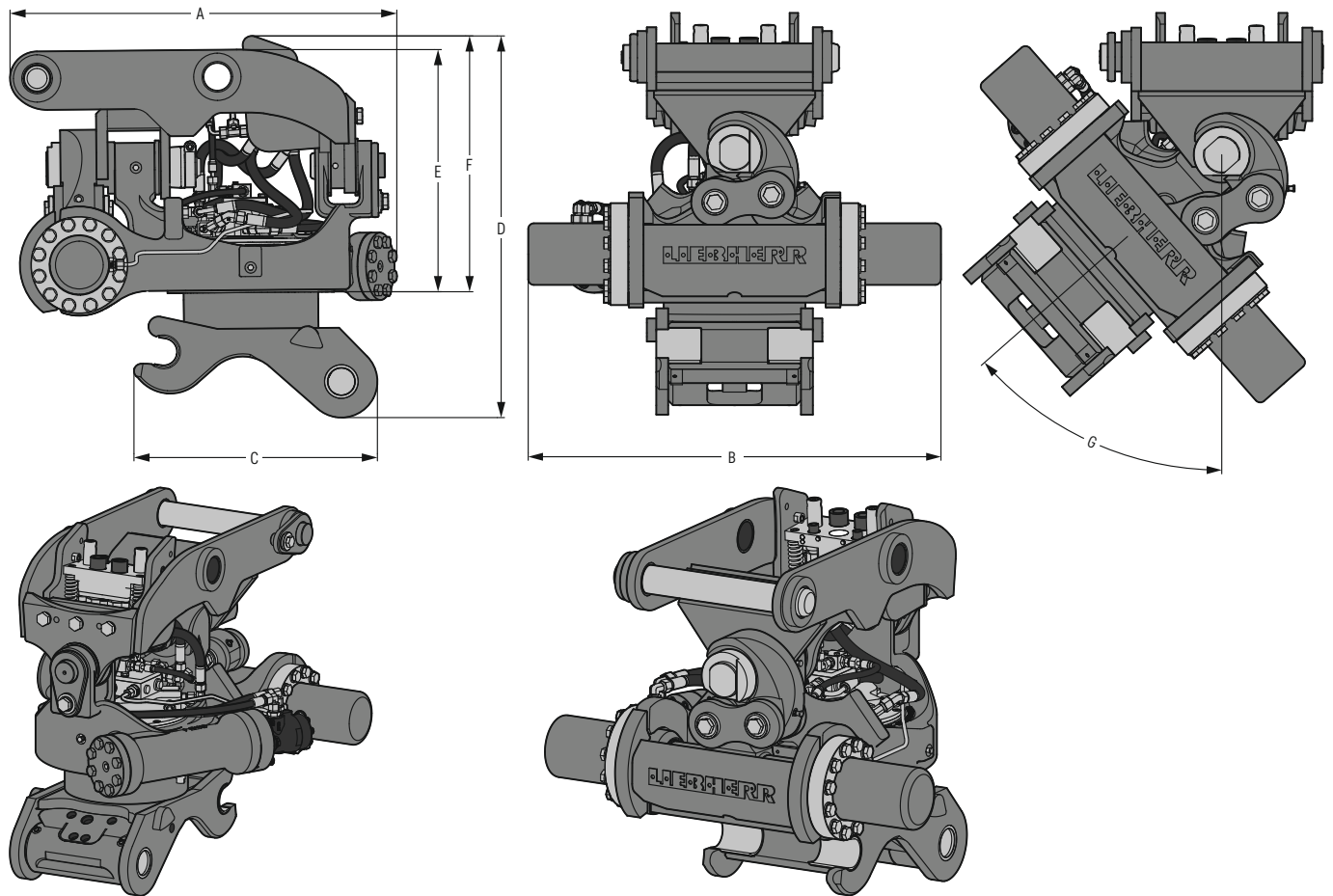
LiTiU 33 / LiTiU 48

LIEBHERR

Anbauwerkzeuge



Schwenkrotator TR 20B



Maschinenzuordnung

Zuordnung Liebherr-Maschinen	
Mobilbagger Compact	A 913 Compact - A 918 Compact
Mobilbagger	A 914 - A 918
Raupenbagger Compact	R 914 Compact
Zweiwegebagger	R 914 Rail, A 922 Rail, A 924 Rail

Zuordnung weitere Maschinenfabrikate	
Gewichtsklasse	ca. 14 - 18 t
(genaue Zuordnung siehe Betriebsanleitung)	

Abmessungen¹⁾ / Gewichte¹⁾

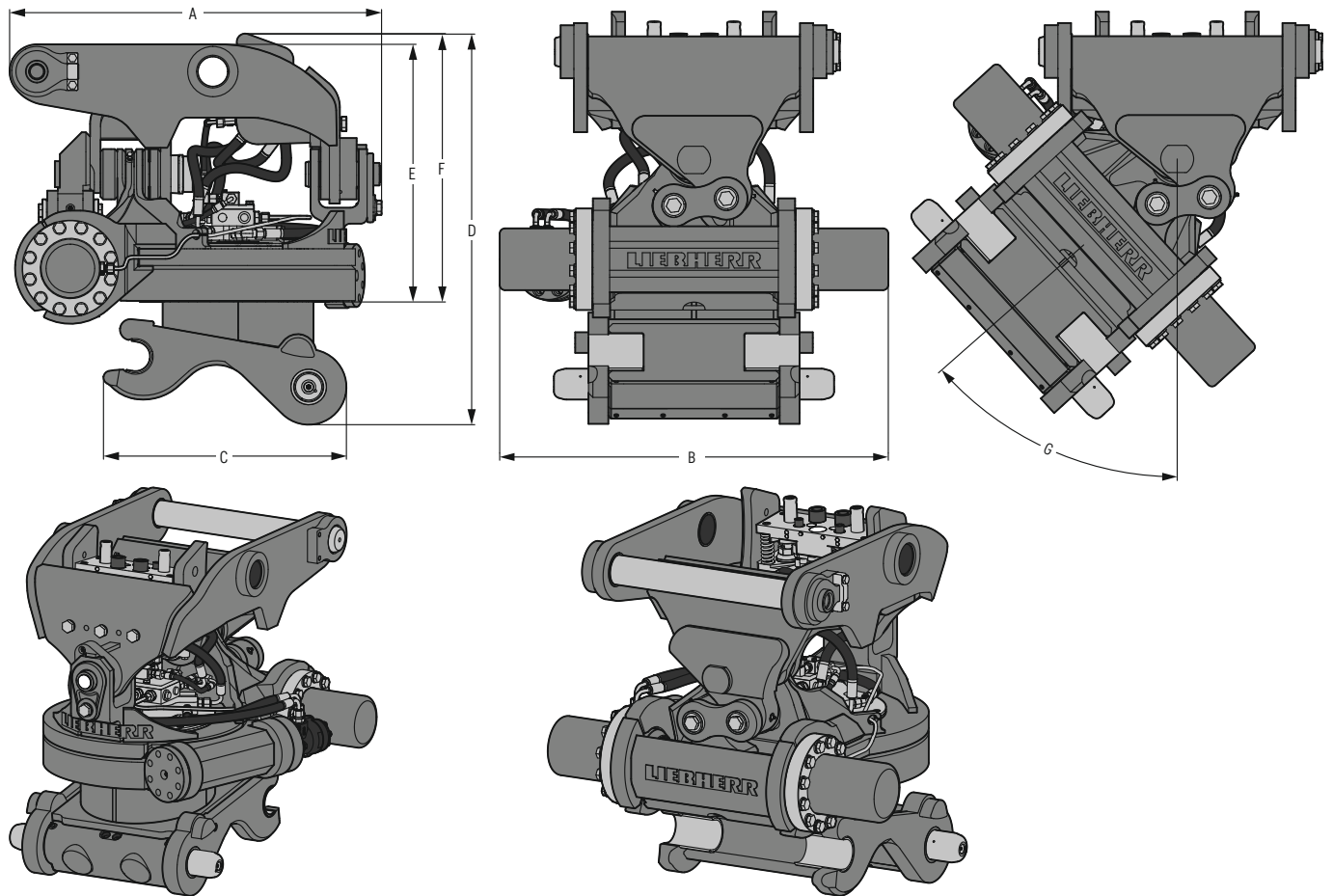
A Länge	B Breite	C Länge Aufnahme	D Aufbauhöhe mit Aufnahme	E Aufbauhöhe ohne Aufnahme	F Aufbauhöhe ohne Aufnahme, mit LIKUFIX	G Schwenkwinkel	Gewicht
855 mm	870 mm	540 mm	845 mm	540 mm	570 mm	2 x 50°	576 kg

¹⁾ auf Basis eines Standard-Schwenkrotators TR 20B mit Aufnahme SWA 33 LIKUFIX maschinenseitig und Aufnahme SWA 33 hydraulisch an der Unterseite Schwenkrotator

Technische Daten

Drehantrieb		Schwenkantrieb	
Hydraulikdruck max.	Durchflussmenge max.	Hydraulikdruck max.	Durchflussmenge max.
17 MPa / 170 bar	50 l/min.	35 MPa / 350 bar	200 l/min.

Schwenkrotator TR 25



Maschinenzuordnung

Zuordnung Liebherr-Maschinen

Mobilbagger Compact	A 918 Compact
Mobilbagger	A 916 - A 924 Heavy Lift
Raupenbagger Compact	R 920 Compact - R 926 Compact
Raupenbagger	R 918 - R 928
Zweiwegebagger	A 922 Rai, A 924 Rail

Zuordnung weitere Maschinenfabrikate

Gewichtsklasse	ca. 18 - 24 t
(genaue Zuordnung siehe Betriebsanleitung)	

Abmessungen¹⁾ / Gewichte¹⁾

A Länge	B Breite	C Länge Aufnahme	D Aufbauhöhe mit Aufnahme	E Aufbauhöhe ohne Aufnahme	F Aufbauhöhe ohne Aufnahme, mit LIKUFIX	G Schwenkwinkel	Gewicht
885 mm	880 mm	580 mm	940 mm	615 mm	640 mm	2 x 50°	830 kg

¹⁾ auf Basis eines Standard-Schwenkrotators TR 25 mit Aufnahme SWA 48 LIKUFIX maschinenseitig und Aufnahme SWA 48 hydraulisch an der Unterseite Schwenkrotator

Technische Daten

Hydraulikdruck max.	Drehantrieb	Durchflussmenge max.	Hydraulikdruck max.	Schwenkantrieb	Durchflussmenge max.
17 MPa / 170 bar		50 l/min.	35 MPa / 350 bar		200 l/min.

Schwenkrotator Funktions- und Ausstattungsübersicht

Ausstattung Hydraulikbagger	Beschreibung	Bewegungsmöglichkeiten
<ul style="list-style-type: none"> - Mitteldruckkreis (Drehantrieb) - Liebherr-Schnellwechsler (mechanisch oder hydraulisch) 	<ul style="list-style-type: none"> - Schwenkrotator für stielseitigen Anbau am mechanischen oder hydraulischen Liebherr-Schnellwechsler - Drehen und Schwenken umschaltbar 	<ul style="list-style-type: none"> - Drehen oder Schwenken (Umschaltung über Wippschalter im Joystick)
<ul style="list-style-type: none"> - Mitteldruckkreis (Drehantrieb) - Hochdruckkreis (AHS) - Liebherr-Schnellwechsler (mechanisch oder hydraulisch) 	<ul style="list-style-type: none"> - Schwenkrotator für stielseitigen Anbau am mechanischen oder hydraulischen Liebherr-Schnellwechsler - Drehen und Schwenken gleichzeitig 	<ul style="list-style-type: none"> - Drehen und Schwenken gleichzeitig
<ul style="list-style-type: none"> - Mitteldruckkreis (Drehantrieb) - Hochdruckkreis (AHS) - LIKUFIX 	<ul style="list-style-type: none"> - Schwenkrotator für stielseitigen Anbau an LIKUFIX - Drehen und Schwenken gleichzeitig 	<ul style="list-style-type: none"> - Drehen und Schwenken gleichzeitig¹⁾
<ul style="list-style-type: none"> - Mitteldruckkreis - Schnellwechsler weiterer Hersteller 	<ul style="list-style-type: none"> - Schwenkrotator für stielseitigen Anbau am Schnellwechsler weiterer Hersteller (Universalaufnahme) - Universalaufnahme an Schwenkrotator-Unterseite - Drehen und Schwenken umschaltbar 	<ul style="list-style-type: none"> - Drehen oder Schwenken (Umschaltung über Wippschalter im Joystick)
<ul style="list-style-type: none"> - Mitteldruckkreis - Hochdruckkreis - Schnellwechsler weiterer Hersteller (Rücksprache mit der Liebherr-Hydraulikbagger GmbH erforderlich) 	<ul style="list-style-type: none"> - Schwenkrotator für stielseitigen Anbau am Schnellwechsler weiterer Hersteller (Universalaufnahme) - Universalaufnahme an Schwenkrotator-Unterseite - Drehen und Schwenken gleichzeitig 	<ul style="list-style-type: none"> - Drehen und Schwenken gleichzeitig

¹⁾ bei einer Kombination mit einem hydraulischen Schnellwechsler an der Schwenkrotator-Unterseite ist maschinenseitig immer eine 14-polige Signalkontaktleiste und die Bedieneinheit für zweiten Schnellwechselsadapter erforderlich

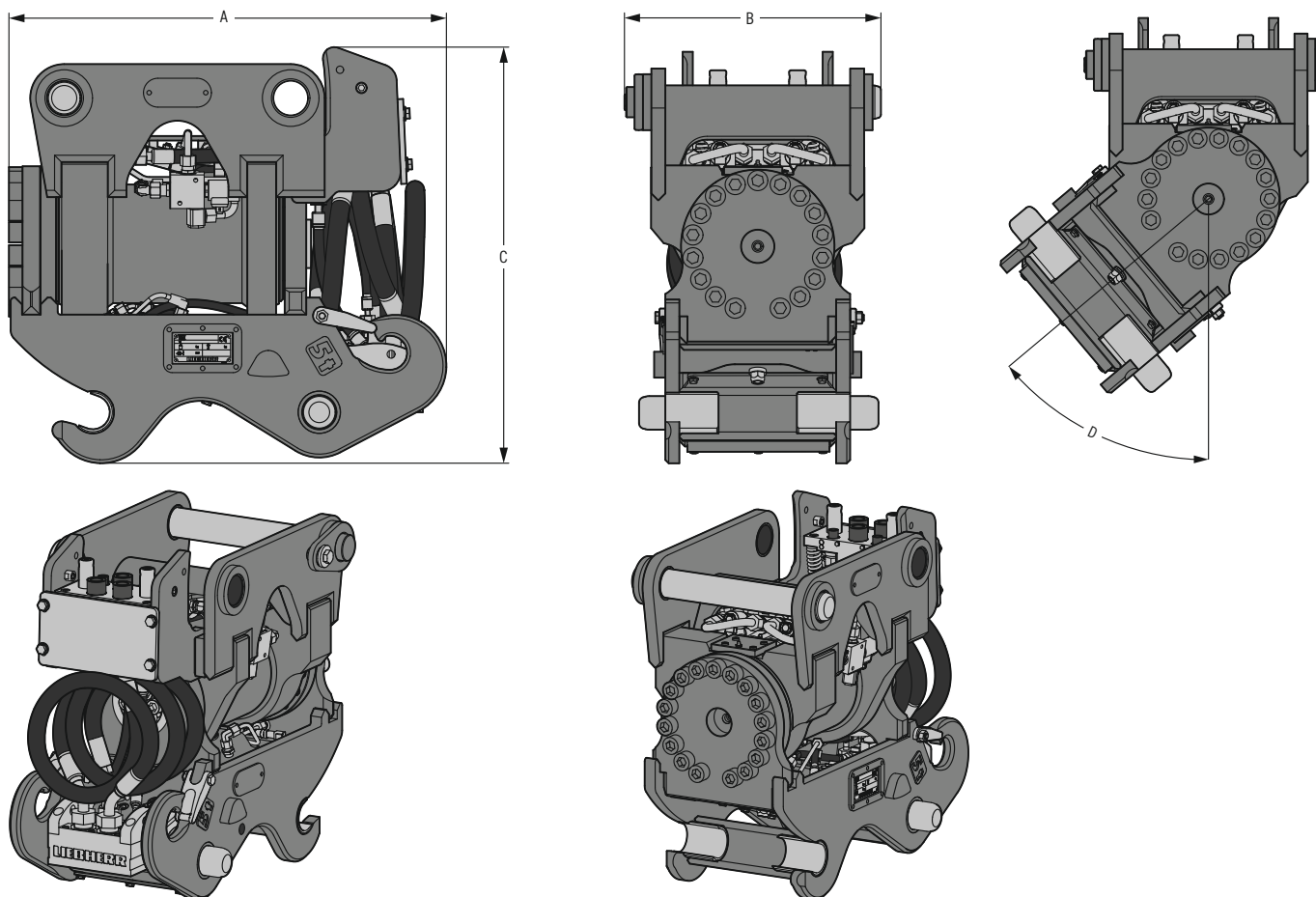


Bedieneinheit für zweiten Schnellwechselsadapter



14-polige Signalkontaktleiste

Schwenkeinheit LiTiU 33



Maschinenzuordnung

Zuordnung Liebherr-Maschinen

Mobilbagger Compact	A 914 Compact - A 918 Compact
Mobilbagger	A 914 - A 918
Raupenbagger Compact	R 914 Compact - R 920 Compact
Zweiwegebagger	R 914 Rail, A 922 Rail, A 924 Rail

Zuordnung weitere Maschinenfabrikate

Gewichtsklasse	ca. 14 - 18 t
(genaue Zuordnung siehe Betriebsanleitung)	

Abmessungen¹⁾ / Gewichte¹⁾

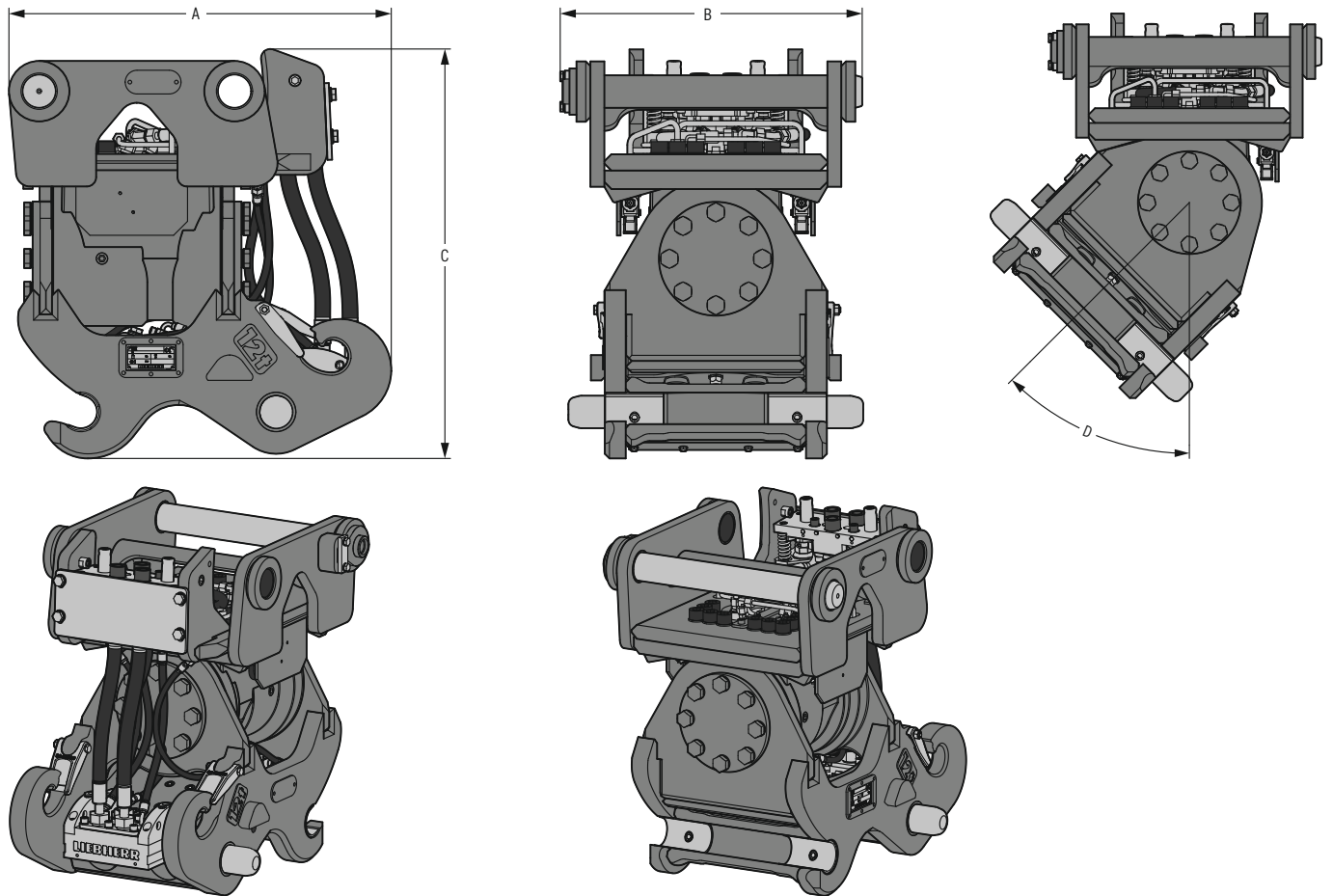
A	B	C	D	Gewicht
Länge	Breite	Höhe	Schwenkwinkel	
773 mm	458 mm	735 mm	50°	410 kg

¹⁾ auf Basis einer Standard-Schwenkeinheit LiTiU 33 mit beidseitigem SWA 33 LIKUFIX (Unterseite Schwenkeinheit sowie maschinenseitige Aufnahme)

Technische Daten

Bolzendurchmesser	Drehmoment	Haltemoment	Standardbetriebsdruck	Betriebsdruck max.	Schluckvolumen
60 mm	13.300 Nm (bei 207 bar)	40.725 Nm (bei 207 bar)	150 bar	224 bar (abgesichert durch Druckbegrenzungsventil)	ca. 14,5 cm ³ / Winkelgrad

Schwenkeinheit LiTiU 48



Maschinenzuordnung

Zuordnung Liebherr-Maschinen

Mobilbagger Compact	A 916 Compact - A 918 Compact
Mobilbagger	A 916 - A 924 Heavy Lift
Raupenbagger Compact	R 920 Compact
Raupenbagger	R 918 - R 926
Zweiwegebagger	A 922 Rail, A 924 Rail

Zuordnung weitere Maschinenfabrikate

Gewichtsklasse	ca. 18 - 24 t
(genaue Zuordnung siehe Betriebsanleitung)	

Abmessungen¹⁾ / Gewichte¹⁾

A	B	C	D	Gewicht
Länge	Breite	Höhe	Schwenkwinkel	
822 mm	650 mm	881 mm	45°	740 kg

¹⁾ auf Basis einer Standard-Schwenkeinheit LiTiU 48 mit beidseitigem SWA 48 LIKUFIX (Unterseite Schwenkeinheit sowie maschinenseitige Aufnahme)

Technische Daten

Bolzendurchmesser	Drehmoment	Haltemoment	Standardbetriebsdruck	Betriebsdruck max.	Schluckvolumen
70 mm	16.000 Nm (bei 150 bar)	30.000 Nm (bei 150 bar)	150 bar	180 bar (abgesichert durch Druckbegrenzungsventil)	25 cm ³ / Winkelgrad

Ausstattung

Aufnahme Maschinenseite

	TR 20B	TR 25	LITiU 33	LITiU 48
Schraubkupplungen	+	+		
SW-Löffelstiel mechanisch	+	+		
SWA 33 mechanisch	+	+		
SWA 33 hydraulisch	+	+		
SWA 33 LIKUFIX	●	+	● ¹⁾²⁾	
SWA 48 mechanisch	+	+		
SWA 48 hydraulisch		+		
SWA 48 LIKUFIX		●		● ¹⁾²⁾
Universalaufnahme	+	+		

Aufnahme Werkzeugseite

	TR 20B	TR 25	LITiU 33	LITiU 48
Schraubkupplungen	+	+		
SW-Löffelstiel mechanisch	+	+		
SWA 33 mechanisch	●	+		
SWA 33 hydraulisch	● ¹⁾	+ ¹⁾	+ ¹⁾²⁾	
SWA 33 LIKUFIX			● ¹⁾²⁾	
SWA 48 mechanisch	+	●		
SWA 48 hydraulisch		● ¹⁾		+ ¹⁾²⁾
SWA 48 LIKUFIX				● ¹⁾²⁾
Universalaufnahme	+	+		

Ausstattungen / Optionen

	TR 20B	TR 25	LITiU 33	LITiU 48
Schutzbügel LIKUFIX				+
Sensor Maschinensteuerungssystem (Leica)	+	+		

¹⁾ maschinenseitig ist eine 14-polige Signalkontaktleiste und die Bedieneinheit für einen zweiten Schnellwechselladadapter erforderlich

²⁾ Umschaltung erfolgt zwischen Schwenken der LITiU und dem Greiferdrehenkreis für das Werkzeug

● = Standard, + = Option

Die Firmengruppe Liebherr



Global und unabhängig: Erfolgreich seit über 70 Jahren

Gegründet wurde Liebherr im Jahr 1949: Mit der Entwicklung des ersten mobilen Turmdrehkrans der Welt legte Hans Liebherr den Grundstein für ein erfolgreiches Familienunternehmen, das heute über 140 Gesellschaften auf allen Kontinenten umfasst und fast 50.000 Mitarbeitende beschäftigt. Dachgesellschaft der Firmengruppe ist die Liebherr-International AG in Bulle (Schweiz), deren Gesellschafter ausschließlich Mitglieder der Familie Liebherr sind.

Technologieführerschaft und Pioniergeist

Liebherr versteht sich als Pionier. Aus dieser Haltung heraus gestaltet das Unternehmen die Technologiegeschichte in vielen Branchen maßgeblich mit. Bis heute teilen Mitarbeitende auf der ganzen Welt den Mut des Unternehmensgründers, bislang unbekannte Wege zu beschreiten. Sie alle verbindet die Leidenschaft für Technik und faszinierende Produkte sowie die Entschlossenheit, für ihre Kunden Herausragendes zu leisten.

Breit diversifiziertes Produktprogramm

Liebherr zählt zu den größten Baumaschinenherstellern der Welt, bietet aber auch auf vielen anderen Gebieten hochwertige, nutzenorientierte Produkte und Dienstleistungen an. Das Produktprogramm umfasst die Segmente Erdbewegungsmaschinen, Materialumschlagmaschinen, Spezialtiefbaumaschinen, Mining, Mobil- und Raupenkrane, Turmdrehkrane, Betontechnik, Maritime Krane, Aerospace und Verkehrstechnik, Verzahntechnik und Automationssysteme, Kühl- und Gefriergeräte, Komponenten sowie Hotels.

Maßgeschneiderte Lösungen und höchster Kundennutzen

Liebherr-Lösungen zeichnen sich durch höchste Präzision, exzellente Umsetzung und besondere Langlebigkeit aus. Das Beherrschen von Schlüsseltechnologien versetzt das Unternehmen in die Lage, seinen Kunden auch maßgeschneiderte Lösungen anzubieten. Der Kundenfokus endet bei Liebherr jedoch nicht am Produkt, sondern umfasst ebenso eine Vielzahl an Dienstleistungen, die einen wirklichen Unterschied machen.

www.liebherr.com

Liebherr-Hydraulikbagger GmbH

Liebherrstraße 12 • 88457 Kirchdorf/Iller, Germany • Phone +49 7354 80-0 • Fax +49 7354 80-72 94
info.lhb@liebherr.com • www.liebherr.com • www.facebook.com/LiebherrConstruction