

Derrickausrüstung

LR 1300.1 SX

DE

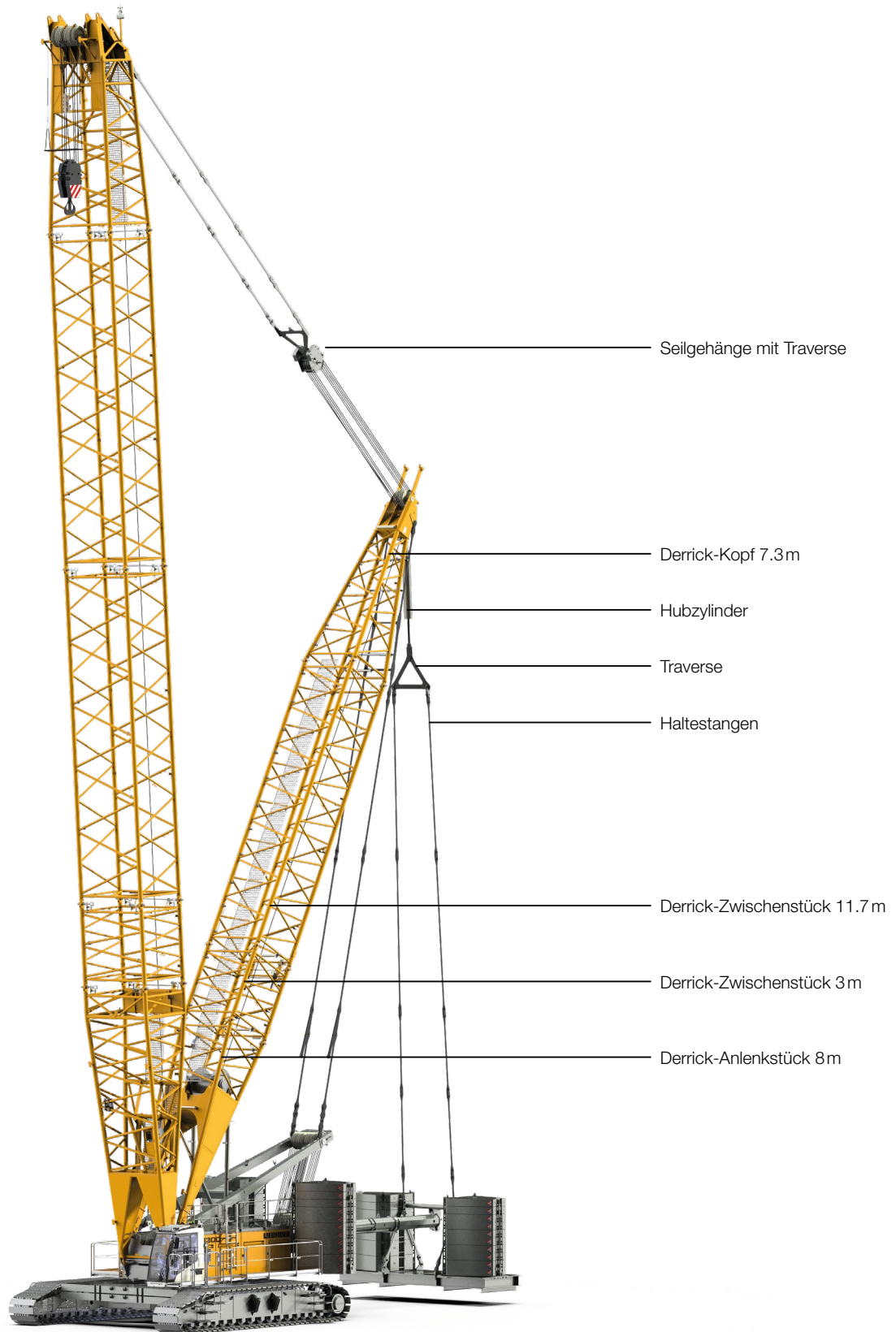
LR 1006.02.07



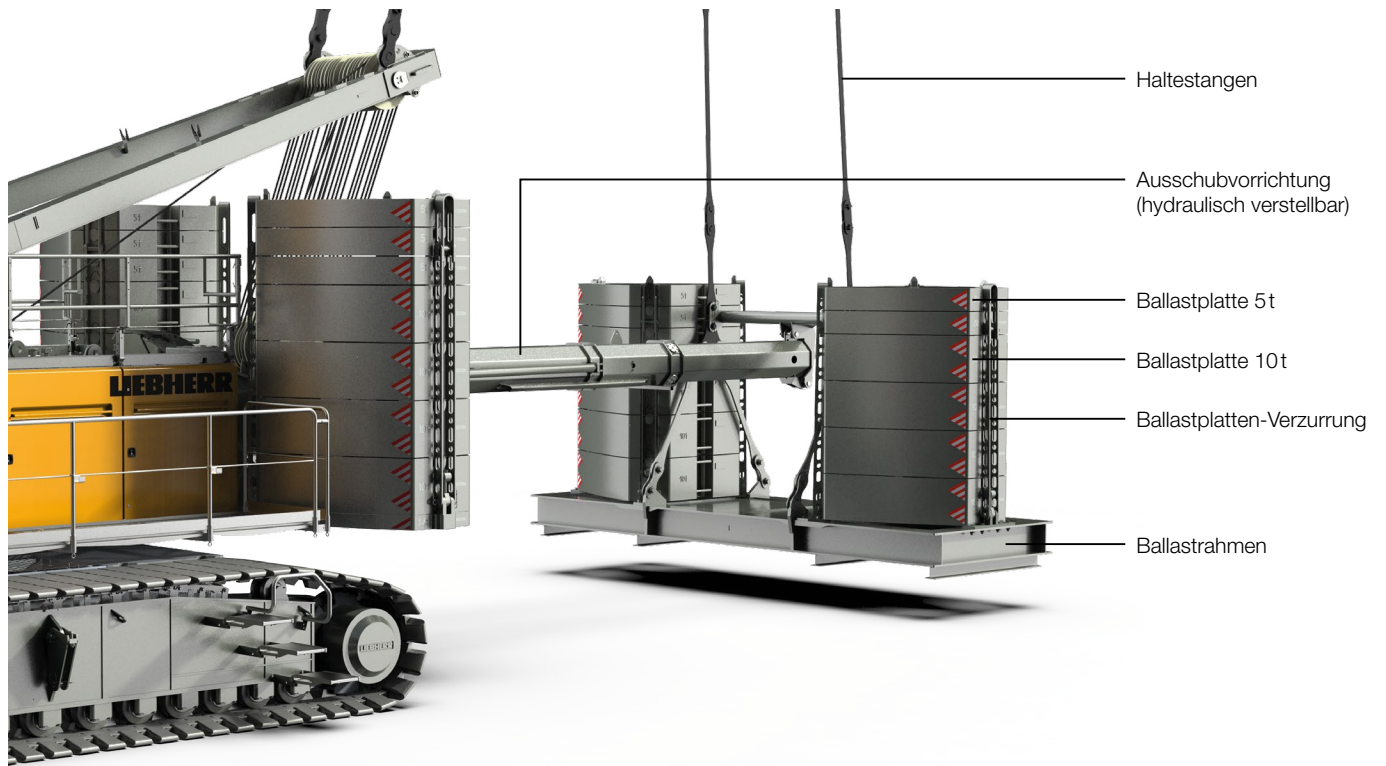
LIEBHERR

Aufbau und Besonderheiten

Derrickausrüstung mit Schwebeballast

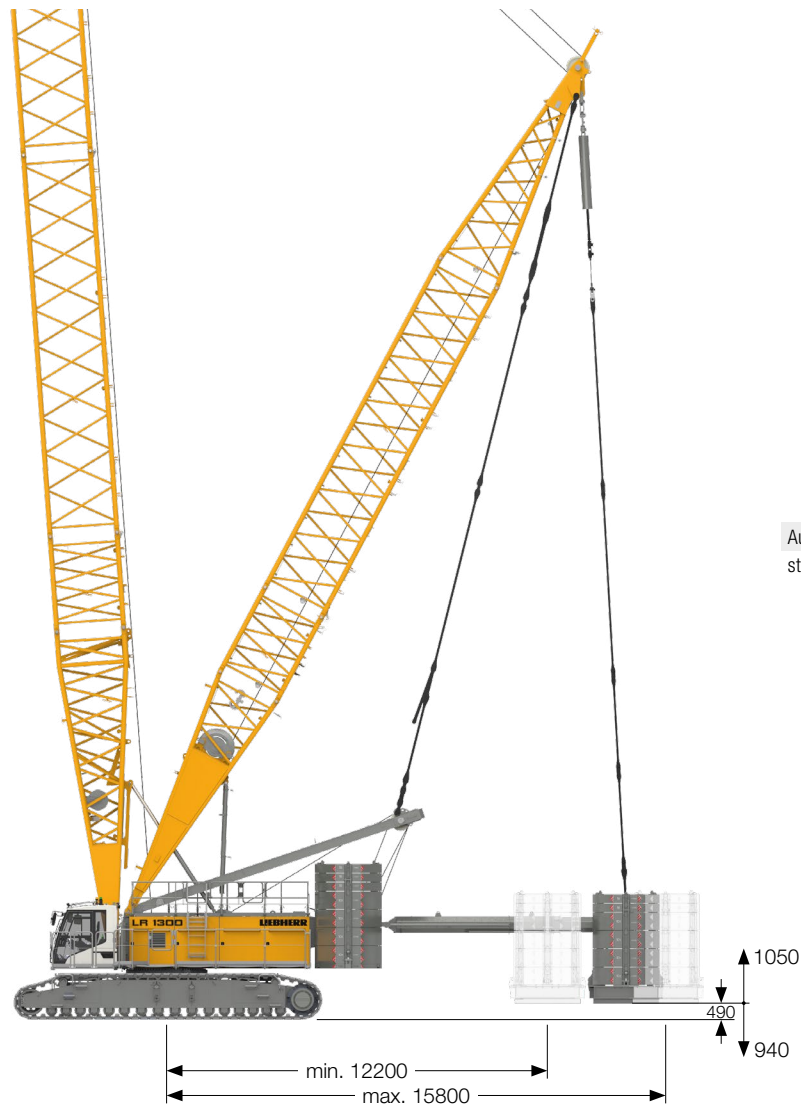


Schwebeballast



Abmessungen

Derrickausrüstung mit Schwebeballast

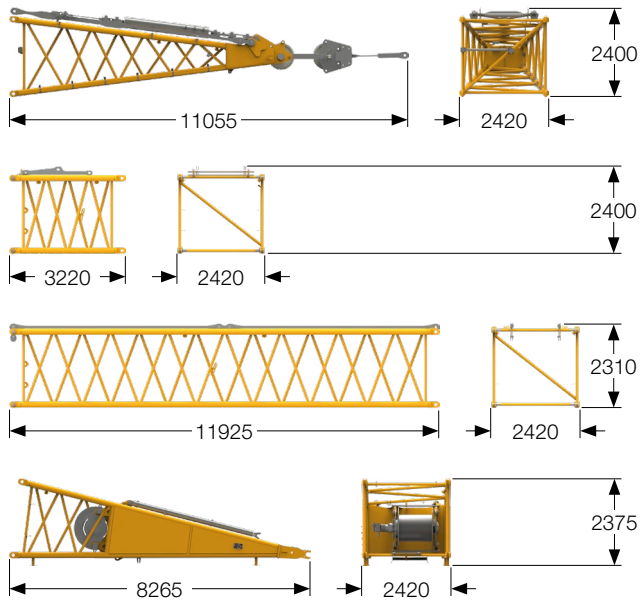


Ausschubvorrichtung hydraulisch
stufenlos verstellbar von 12.2 bis 15.8 m

Anmerkungen

1. Traglasten für Einsatz als Montagekran (entspricht Kraneinstufung nach ISO 4301-1, Krangruppe A1).
2. Die Maschine steht auf tragfähigem, waagrechtem Untergrund.
3. Das Gewicht des Lastaufnahmemittels (Unterflasche, Hubseile, Schäkel usw.) ist von der Traglast abzuziehen.
4. Zusatzlasten am Ausleger (wie z.B. Podeste) sind von den Traglasten abzuziehen.
5. Die maximal zulässige Windgeschwindigkeit ist in der LMB-Software vorwählbar und in der TLT ersichtlich.
6. Die Ausladungen sind von Mitte Drehkranz und unter Last angegeben.
7. Die Traglasten sind in Tonnen angegeben und rundum schwenkbar.
8. Des Weiteren sind für die Berechnung der Standsicherheit die ISO 4305 Tab. 1 + 2 + 3, als auch die Kippwinkelmethode 4° zugrunde gelegt.
9. Für die Stahltragwerke gilt EN 13001-1; EN 13001-2.
10. Die Endziffern der Abmessungen sind auf 0 und 5 gerundet und können von den tatsächlichen Abmessungen abweichen.
11. Je nach ausgelieferter Konfiguration, Befüllung der Tanks sowie allgemein gültiger Toleranzen, können die Gewichte abweichen.
12. Die Abbildungen zeigen teilweise Optionen, die im Standardlieferumfang nicht enthalten sind.

Transportmaße und Gewichte



Derrickausrüstung (No. 2220.xx)

Derrick-Kopf (No. 2220.22) 7.3 m

Gewicht inkl. Hubzylinder mit Traverse,
inkl. Seilgehänge mit Traverse 6550 kg

Derrick-Zwischenstück (No. 2220.24) 3 m

Gewicht inkl. Haltestangen 1030 kg

Derrick-Zwischenstück (No. 2220.22) 11.7 m

Gewicht inkl. Haltestangen 2560 kg

Derrick-Anlenkstück (No. 2220.24) 8 m

Gewicht inkl. Seil 7800 kg

Schwebeballast mit Ausschubvorrichtung

Ballastrahmen 12930 kg

Gewicht inkl. Haltestangen 12930 kg

Ballastplatte 4x

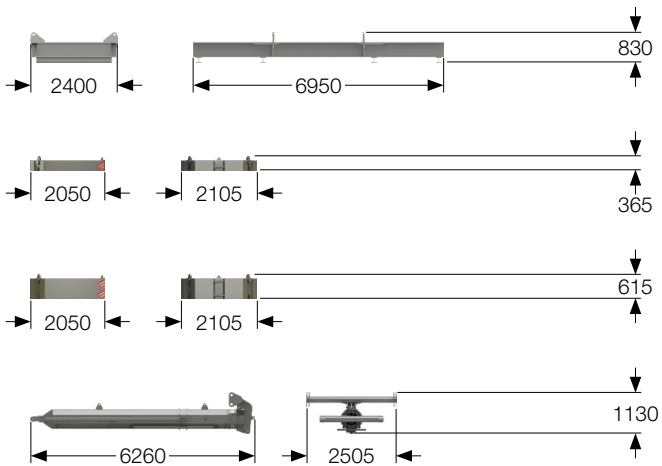
Gewicht 5000 kg

Ballastplatte 8x

Gewicht 10000 kg

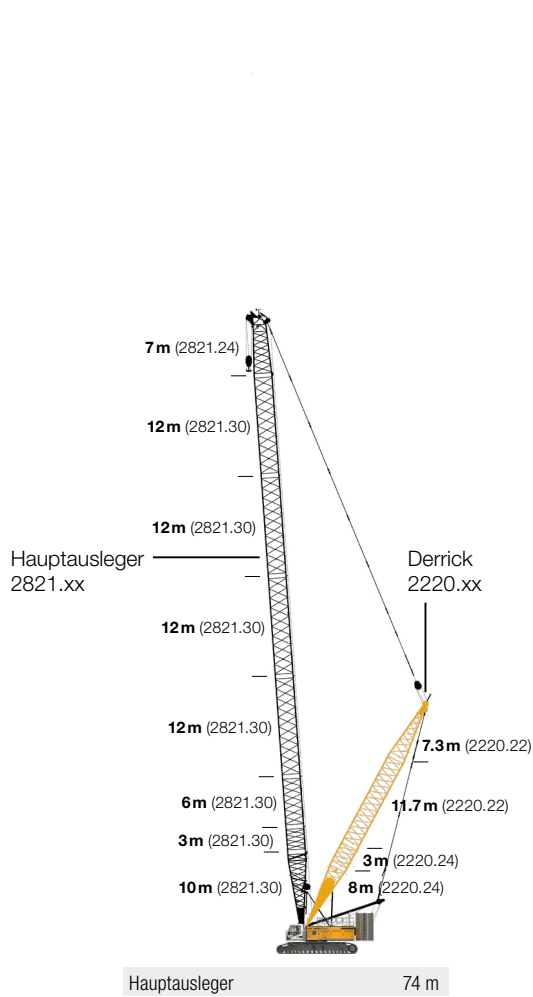
Ausschubvorrichtung hydraulisch 2950 kg

Gewicht 2950 kg

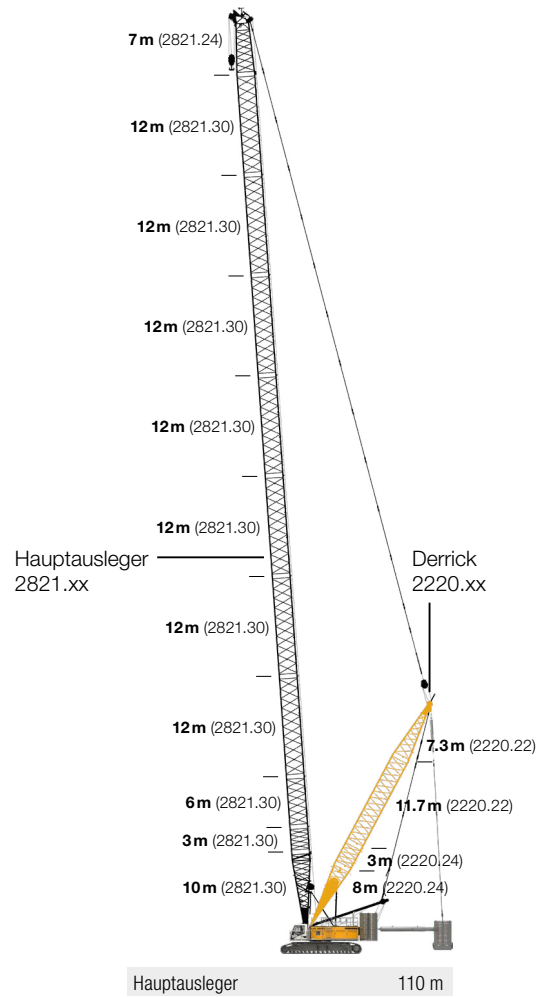


Auslegerkombinationen

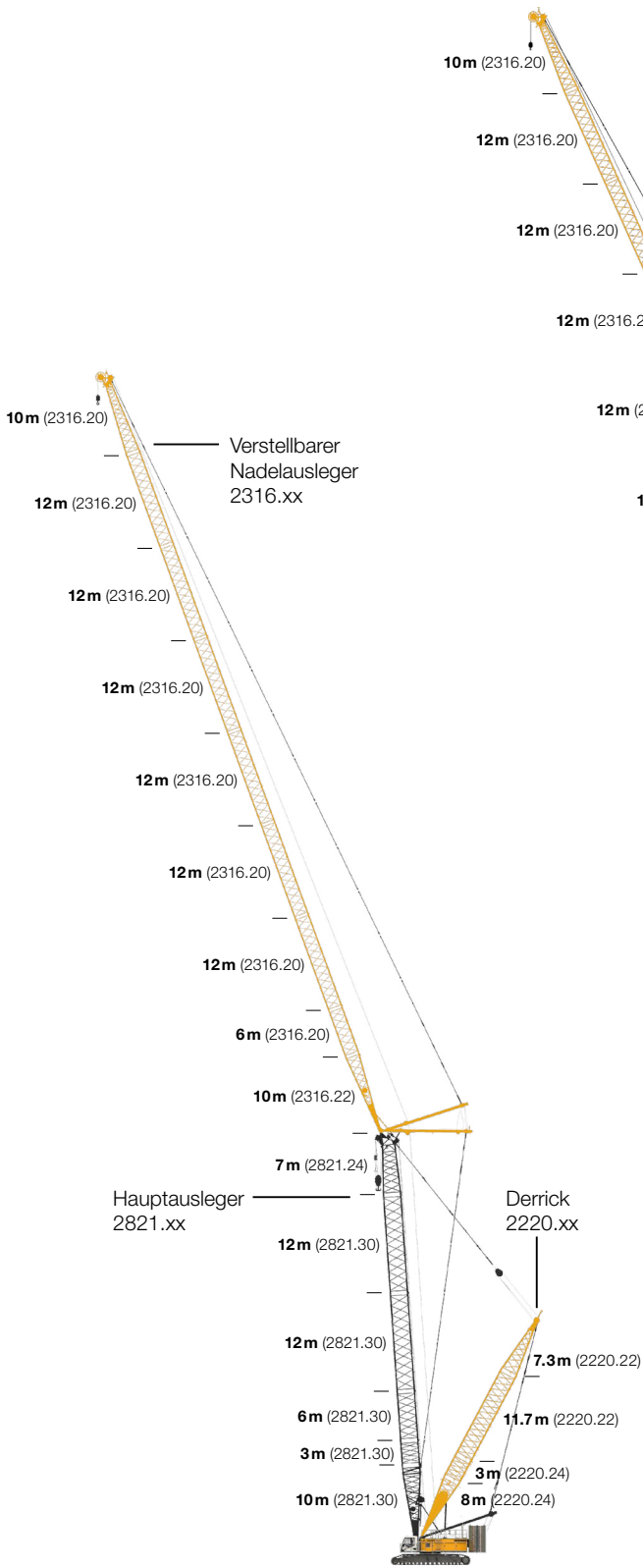
Derrickausrüstung



Weitere Informationen auf Seite 8.

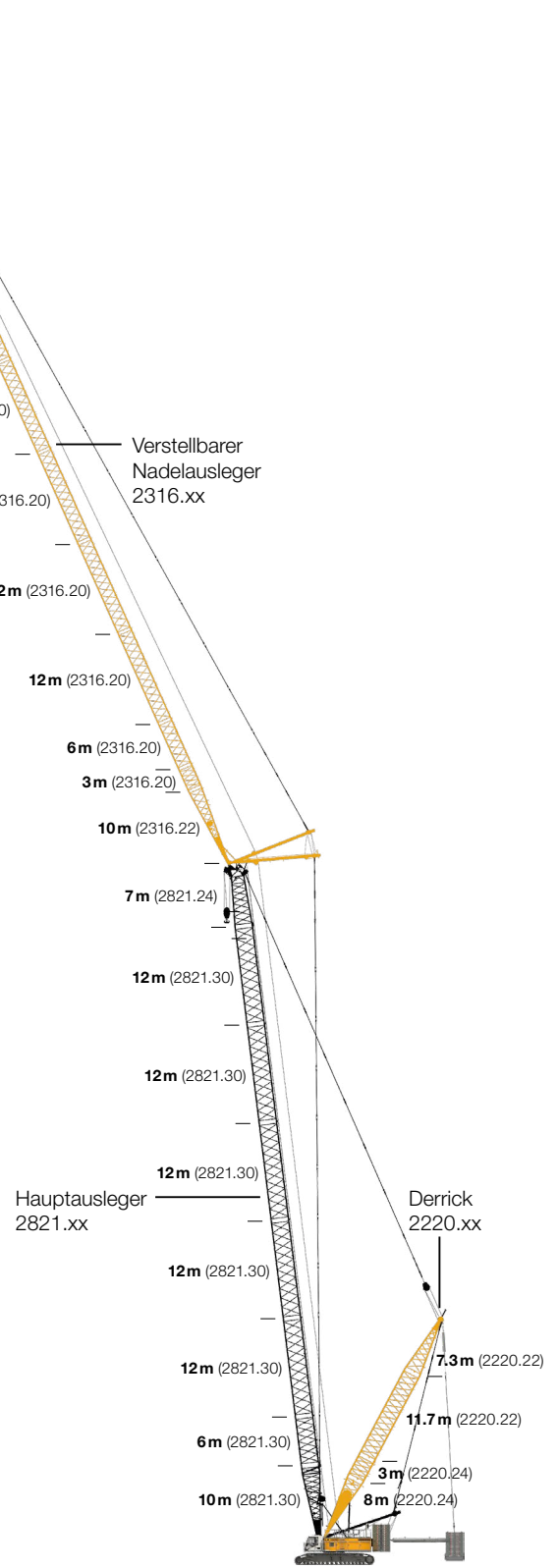


Weitere Informationen auf Seite 10.



Max. Kombination	148 m
Hauptausleger	50 m
Verstellbarer Nadelausleger	98 m
Max. Kombination	142 m
Hauptausleger	41 m
Verstellbarer Nadelausleger	101 m

Weitere Informationen auf Seite 12.



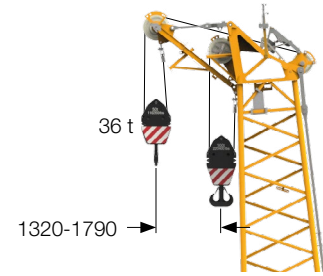
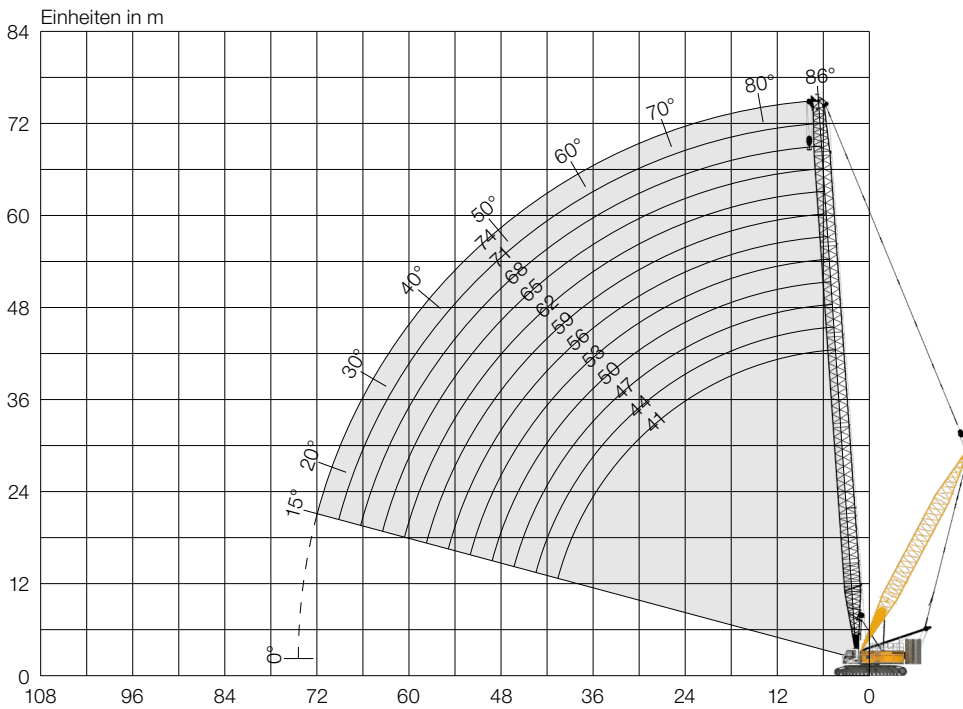
Max. Kombination	196 m
Hauptausleger	83 m
Verstellbarer Nadelausleger	113 m
Max. Kombination	184 m
Hauptausleger	86 m
Verstellbarer Nadelausleger	98 m

Weitere Informationen auf Seite 15.

Hauptausleger (No. 2821.xx)

Hauptausleger 86-15°, 41-74 m

Derrickausrüstung ohne Schwebeballast



Spitzenausleger 36 t (Option)
 Der Spitzenausleger ist für maximal 36 t Traglast zugelassen. Die dazugehörige Traglasttabelle ist in der LMB programmiert.

Hauptausleger 74 m

Hauptausleger-Konfiguration (No. 2821.xx)

	Länge	Anzahl der Auslegerstücke											
		1	1	1	1	1	1	1	1	1	1	1	1
Anlenkstück	10 m	1	1	1	1	1	1	1	1	1	1	1	1
Zwischenstück	3 m		1		1		1		1		1		1
Zwischenstück	6 m			1	1			1	1			1	1
Zwischenstück	12 m	2	2	2	2	3	3	3	3	4	4	4	4
Auslegerkopf	7 m	1	1	1	1	1	1	1	1	1	1	1	1
Auslegerlänge [m]		41	44	47	50	53	56	59	62	65	68	71	74
Spitzenausleger anbaubar		✓	✓	✓	✓	✓	✓	✓	✓	✓			

Traglasten mit Hauptausleger (No. 2821.xx) | 104 t Heckballast und 57 t Zentralballast
 Derrickausrüstung ohne Schwebeballast

Traglasten mit 104 t Heckballast und 57 t Zentralballast

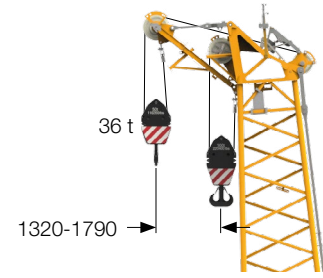
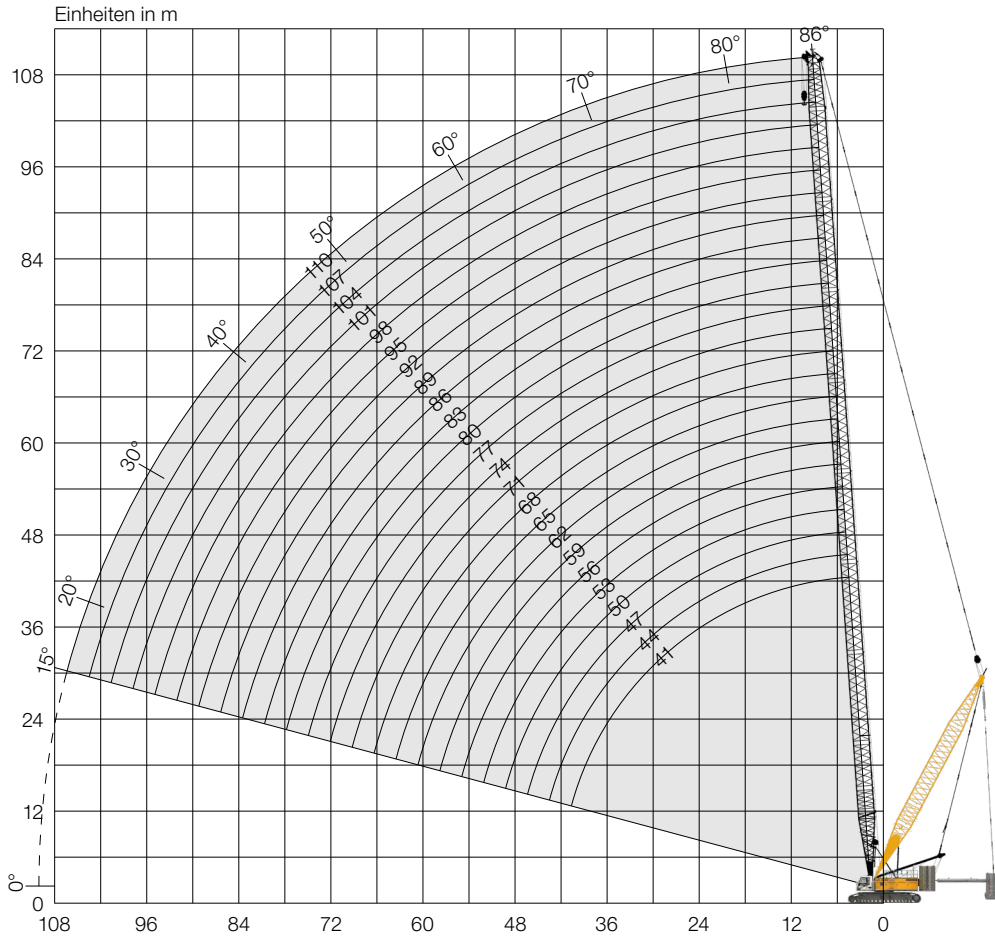
Radius	Auslegerlänge [m]											Radius		
	41	47	50	56	62	68	74	80*	86*	95*	104*		110*	
[m]	[t]	[t]	[t]	[t]	[t]	[t]	[t]	[t]	[t]	[t]	[t]	[t]	[t]	[m]
5.8	268.2													5.8
6	252.5													6
7	203.2	203.2	203.1	203.1										7
8	169.6	169.6	169.4	169.2	168.9	159.2								8
9	144.8	144.8	144.8	144.6	144.2	143.8	137.2	119.2	99.8					9
10	126.4	126.2	126.0	125.7	125.2	124.8	124.3	117.9	99.8	79.9				10
12	100.1	99.8	99.5	99.1	98.6	98.1	97.5	97.0	96.3	78.7	64.0	55.9		12
14	82.1	81.7	81.4	81.0	80.4	79.9	79.3	78.7	78.0	76.1	62.4	54.5		14
16	69.3	68.9	68.5	68.1	67.5	66.9	66.3	65.7	65.0	64.0	60.9	53.1		16
18	64.1	59.2	58.9	58.5	57.8	57.3	56.5	55.9	55.2	54.2	53.1	51.7		18
20	56.1	55.6	55.3	50.5	49.9	49.3	48.6	48.0	47.2	46.2	45.1	44.8		20
22	49.3	48.8	48.5	48.1	44.0	43.4	42.7	42.0	41.3	40.2	39.1	38.3		22
24	44.1	43.7	43.3	42.9	38.7	38.1	37.4	36.7	36.0	34.9	33.8	33.0		24
26	39.4	39.0	38.6	38.2	37.6	33.8	33.0	32.4	31.6	30.6	29.8	29.0		26
28	35.5	35.0	34.7	34.2	33.6	33.0	30.1	29.0	28.2	27.2	26.0	25.2		28
30	32.1	31.6	31.3	30.8	30.2	29.9	29.2	25.8	25.0	23.9	22.7	21.9		30
32	29.3	28.9	28.5	28.1	27.5	26.9	26.2	25.6	22.2	21.1	19.9	19.1		32
34	26.7	26.2	25.9	25.5	24.8	24.3	23.6	22.9	22.2	18.7	17.5	16.7		34
36	24.3	23.9	23.6	23.1	22.5	22.0	21.2	20.6	19.8	18.8	15.3	15.1		36
38	22.2	21.8	21.5	21.1	20.4	19.9	19.2	18.5	17.8	16.7	14.1	13.2		38
40	20.4	20.0	19.6	19.2	18.6	18.0	17.3	16.7	15.9	15.1	14.4	11.4		40
42		18.3	18.0	17.6	16.9	16.4	15.7	15.1	14.9	13.9	12.7	11.8		42
44		16.8	16.4	16.0	15.4	15.1	14.7	14.1	13.3	12.3	11.1	10.3		44
46		15.4	15.1	15.1	14.6	14.0	13.3	12.7	11.9	10.9	9.7	8.9		46
48			14.2	13.9	13.3	12.7	12.0	11.4	10.6	9.6	8.4	7.6		48
50			12.9	12.6	12.1	11.5	10.8	10.2	9.4	8.4	7.2	6.4		50
55				10.0	9.4	8.9	8.2	7.6	6.9	5.8	4.7	3.8		55
60					7.2	6.8	6.1	5.5	4.7	3.7	2.5	1.7		60
65						4.9	4.3	3.7	2.9	1.9				65
70							2.7	2.1	1.4					70

* Nicht ohne Schwebeballast aufrichtbar.
 TLT 11959002. Oben angeführte Traglastwerte sind nur zur Information.
 Für Ihren aktuellen Hub verwenden Sie bitte die Traglastwerte aus dem Traglasttabellenbuch.

Hauptausleger (No. 2821.xx)

Hauptausleger 86-15°, 41-110m

Derrickausrüstung mit Schwebeballast



Spitzenausleger 36 t (Option)

Der Spitzenausleger ist für maximal 36 t Traglast zugelassen. Die dazugehörige Traglasttabelle ist in der LMB programmiert.

Hauptausleger 110 m

Hauptausleger-Konfiguration (No. 2821.xx)

	Länge	Anzahl der Auslegerstücke																							
		1	1	1	1	1	1	1	1	1	1	1	1	1	1	1	1	1	1	1	1				
Anlenkstück	10 m	1	1	1	1	1	1	1	1	1	1	1	1	1	1	1	1	1	1	1	1				
Zwischenstück	3 m		1		1		1		1		1		1		1		1		1		1				
Zwischenstück	6 m			1	1			1	1			1	1			1	1			1	1				
Zwischenstück	12 m	2	2	2	2	3	3	3	3	4	4	4	4	5	5	5	5	6	6	6	7	7	7	7	
Auslegerkopf	7 m	1	1	1	1	1	1	1	1	1	1	1	1	1	1	1	1	1	1	1	1	1	1	1	
Auslegerlänge [m]		41	44	47	50	53	56	59	62	65	68	71	74	77	80	83	86	89	92	95	98	101	104	107	110
Spitzenausleger anbaubar		✓	✓	✓	✓	✓	✓	✓	✓	✓	✓	✓	✓	✓	✓	✓	✓	✓	✓	✓	✓	✓	✓	✓	✓

Traglasten mit Hauptausleger (No. 2821.xx) | 124 t Heckballast und 57 t Zentralballast
 Derrickausrüstung mit 120 t Schwebeballast bei 15.8 m Ausladung

Traglasten mit 124 t Heckballast und 57 t Zentralballast | 120 t Schwebeballast bei 15.8 m Ausladung

Radius	Auslegerlänge [m]											Radius	
	41	47	50	56	62	68	74	80	86	95	104		110
[m]	[t]	[t]	[t]	[t]	[t]	[t]	[t]	[t]	[t]	[t]	[t]	[t]	[m]
11	275.1												11
12	264.3	234.1											12
14	223.8	221.2	206.3										14
16	191.1	190.3	189.9	171.8									16
18	171.2	165.7	165.3	164.8	164.2								18
20	151.3	150.5	150.2	145.5	141.6	125.2							20
22	135.3	134.6	134.2	133.8	129.4	121.6							22
24	122.2	121.5	121.1	120.7	116.7	116.1	104.8						24
26	111.3	110.5	110.2	109.8	109.1	105.4	102.3	92.1					26
28	102.0	101.3	100.9	100.5	99.9	99.3	95.6	90.2	81.5				28
30	93.9	93.2	92.9	92.4	91.8	91.2	90.5	78.3	80.2				30
32	87.0	86.3	86.0	85.5	84.9	84.3	83.6	83.0	78.7	66.8			32
34	80.8	80.2	79.8	79.4	78.7	78.2	77.5	76.8	76.1	66.6			34
36	75.4	77.4	74.4	74.1	73.4	72.9	72.2	71.5	70.8	66.3	53.1		36
38	70.6	70.0	69.7	69.2	68.6	68.0	67.3	66.7	65.9	64.9	53.1		38
40	66.2	65.6	65.3	64.9	64.2	63.7	63.0	62.3	61.6	60.5	53.1	46.6	40
42		61.7	61.4	60.9	60.3	59.8	59.2	58.6	57.8	56.8	53.1	46.6	42
44		58.2	57.9	57.5	56.9	56.4	55.6	55.0	54.3	53.2	52.1	46.6	44
46		58.2	54.6	54.3	53.6	53.1	52.4	51.8	51.0	50.0	48.8	46.6	46
48		54.9	51.6	51.3	50.7	50.1	49.4	48.8	48.1	47.0	45.9	45.1	48
50			48.8	48.5	48.0	47.4	46.7	46.1	45.3	44.5	43.3	42.5	50
55				42.6	42.1	41.6	40.9	40.3	39.6	38.6	37.4	36.6	55
60					37.1	36.7	36.0	35.4	34.7	33.7	32.5	31.7	60
65						32.4	31.8	31.2	30.5	29.4	27.6	27.6	65
70							28.2	27.7	27.0	25.9	23.1	24.0	70
75								24.6	23.9	22.9	19.9	20.9	75
80									21.3	20.2	17.3	18.0	80
90										15.7	14.6	13.8	90
100											11.2	10.3	100

TLT 11962213. Oben angeführte Traglastwerte sind nur zur Information.
 Für Ihren aktuellen Hub verwenden Sie bitte die Traglastwerte aus dem Traglasttabellenbuch.

Traglasten mit verstellbarem Nadelausleger (No. 2316.xx) | 124 t Heckballast und 57 t Zentralballast
 Derrickausrüstung ohne Schwebeballast

Hauptausleger 44 m | 88°

Radius [m]	Nadelausleger [m]							
	41	53	65	77	89	95	104*	113*
	[t]	[t]	[t]	[t]	[t]	[t]	[t]	[t]
13.2	68.0							
18	59.3	48.6						
20	53.2	46.5	34.1					
22	45.1	41.7	32.7	23.9				
24	39.2	38.3	31.4	23.2	16.8			
26	35.1	34.1	29.9	22.6	16.7	14.3		
28	31.8	30.6	28.9	22.1	16.3	14.1	11.4	
55		12.1	11.0	9.9	8.9	8.5	8.1	6.3
65			8.3	7.1	6.1	5.7	5.0	4.3
75				5.2	4.0	3.5	3.0	2.0
85					2.5	2.0		

Hauptausleger 50 m | 88°

Radius [m]	Nadelausleger [m]							
	41	53	65	77	89	95	104*	113*
	[t]	[t]	[t]	[t]	[t]	[t]	[t]	[t]
13.4	63.7							
18	56.7	46.2						
20	51.1	44.8	33.1					
22	43.6	39.9	31.7	23.2				
24	38.1	36.5	30.5	22.6	16.4			
26	34.2	32.6	28.9	22.0	16.2	13.9		
28	31.0	29.4	27.7	21.5	15.9	13.7	11.1	
55		11.8	10.8	9.6	8.6	8.1	7.6	6.0
65			8.1	6.9	6.0	5.5	4.7	4.1
75				5.0	3.9	3.4	2.8	
85					2.4			

Hauptausleger 62 m | 88°

Radius [m]	Nadelausleger [m]							
	41*	53*	65*	77*	89*	95*	104*	113*
	[t]	[t]	[t]	[t]	[t]	[t]	[t]	[t]
13.9	54.6							
18	49.6	39.5						
20	46.2	38.0	29.1					
22	40.1	35.3	28.1	20.9				
24	35.3	33.0	27.3	20.6	15.1			
26	31.9	30.1	26.0	20.1	15.0	12.9		
28	29.0	27.3	25.1	19.7	14.9	12.8	10.2	
55		11.3	10.1	9.0	13.6	7.4	6.7	5.2
65			7.7	6.5	5.5	4.9	4.2	3.6
75				4.7	3.5	3.0	2.5	
85					2.1			

Hauptausleger 74 m | 88°

Radius [m]	Nadelausleger [m]							
	41*	53*	65*	77*	89*	95*	104*	113*
	[t]	[t]	[t]	[t]	[t]	[t]	[t]	[t]
14.3	43.3							
18	40.5	31.8						
20	38.8	30.6	23.7					
22	35.1	29.4	23.0	17.2				
24	31.7	28.5	22.2	17.0				
26	29.1	26.6	21.9	16.7	12.6	10.8		
28	26.6	24.3	21.6	16.5	12.5	10.7	8.4	
55		10.4	9.0	8.2	7.0	6.5	5.7	4.3
65			6.8	5.8	4.8	4.2	3.5	2.8
75				4.2	3.1	2.6	2.1	
85								

* Nicht ohne Schwebeballast aufrichtbar.
 TLT 11962213. Oben angeführte Traglastwerte sind nur zur Information.
 Für Ihren aktuellen Hub verwenden Sie bitte die Traglastwerte aus dem Traglasttabellenbuch.

Traglasten mit verstellbarem Nadelausleger (No. 2316.xx) | 124 t Heckballast und 57 t Zentralballast
 Derrickausrüstung ohne Schwebeballast

Hauptausleger 44 m | 83°

Radius [m]	Nadelausleger [m]							
	41 [t]	53 [t]	65 [t]	77 [t]	89 [t]	95 [t]	104* [t]	113* [t]
20.6	51.5							
26	39.1	38.1						
28	35.7	34.7	31.0					
32	30.3	29.7	28.8	22.2				
36	26.5	25.6	24.6	21.5	15.8			
38	24.7	23.9	22.9	21.0	15.6	13.3		
40	23.1	22.3	21.4	20.3	15.3	13.0	10.4	
55		14.8	13.9	13.0	12.0	11.1	9.0	6.8
65			10.7	9.8	8.9	8.5	7.6	4.3
75				7.3	6.6	6.2	5.5	4.7
85					4.7	4.3	3.8	3.0
95						2.5	2.2	

Hauptausleger 50 m | 83°

Radius [m]	Nadelausleger [m]							
	41 [t]	53 [t]	65 [t]	77 [t]	89 [t]	95 [t]	104* [t]	113* [t]
21.3	48.5							
26	38.4	37.4						
30	32.2	31.3	29.9					
32	30.1	29.2	28.2	21.5				
36	26.0	25.1	24.1	21.0	14.7			
38	24.2	23.4	22.4	20.6	15.3	12.9		
40	22.7	21.8	20.9	20.0	15.1	12.8	10.1	
55		14.4	13.6	12.7	11.7	10.9	8.8	6.7
65			10.4	9.5	8.6	8.2	7.3	6.1
75				7.2	6.3	5.9	5.3	4.4
85					4.6	4.2	3.6	2.8
95						2.7	2.6	2.2

Hauptausleger 62 m | 83°

Radius [m]	Nadelausleger [m]							
	41* [t]	53* [t]	65* [t]	77* [t]	89* [t]	95* [t]	104* [t]	113* [t]
22.7	43.4							
28	33.7	32.7						
30	30.9	30.1	27.6					
34	26.8	25.8		19.9				
38	23.3	22.3	21.4	19.6	14.5			
40	21.8	20.9	19.9	18.9	14.4	12.1		
42	20.4	19.5	18.6	17.6	14.1	12.0	9.6	
44	19.2	18.3	17.4	16.4	13.9	11.8	9.5	7.0
60		12.0	11.2	10.2	9.3	8.9	8.0	6.0
70			8.5	7.7	6.8	6.3	5.7	4.8
85				4.9	4.1	3.7	3.0	2.3
95					2.8	2.4		

Hauptausleger 74 m | 83°

Radius [m]	Nadelausleger [m]							
	41* [t]	53* [t]	65* [t]	77* [t]	89* [t]	95* [t]	104* [t]	113* [t]
24.2	38.3							
28	32.0	30.1						
32	27.5	26.4	23.0					
36	23.6	22.7	21.6	17.3				
40	20.6	19.7	18.7	17.2	12.9	11.0		
44	18.2	17.3	16.3	15.3	12.7	11.0	8.6	
48	16.1	15.3	14.8	13.8	12.2	10.6	8.5	6.2
55		12.9	12.0	11.0	10.0	9.3	8.0	5.9
65			9.0	8.1	7.2	6.7	6.0	5.1
75				6.0	5.1	4.6	4.0	3.2
85					4.4	3.5	3.1	2.4
95						2.3		

* Nicht ohne Schwebeballast aufrichtbar.

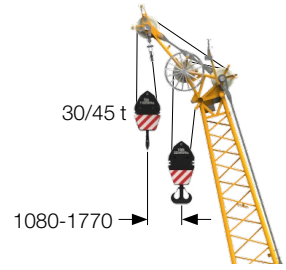
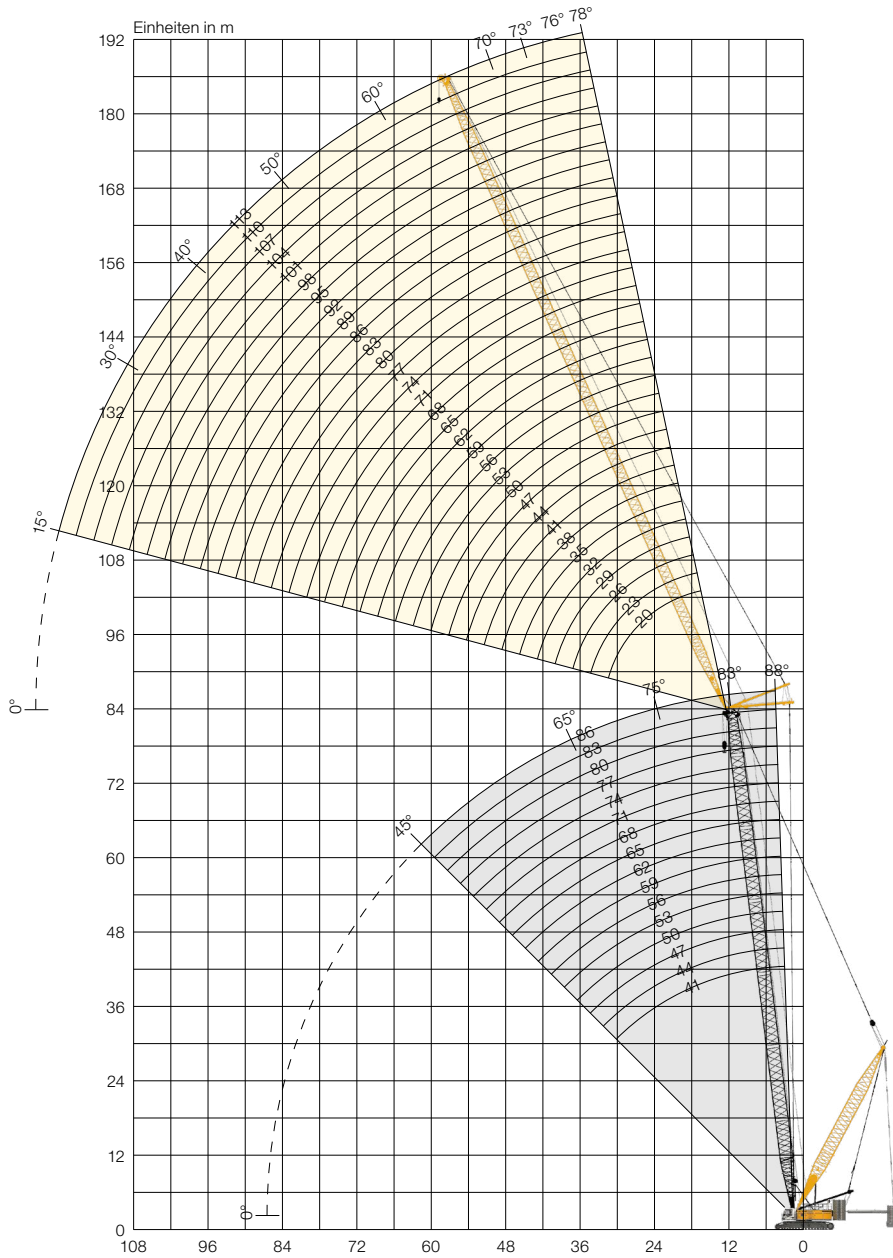
TLT 11962213. Oben angeführte Traglastwerte sind nur zur Information.

Für Ihren aktuellen Hub verwenden Sie bitte die Traglastwerte aus dem Traglasttabellenbuch.

Verstellbarer Nadelausleger (No. 2316.xx)

Hauptausleger 88-45°, 41-86 m | Verstellbarer Nadelausleger 78-15°, 20-113 m

Derrickausrüstung mit Schwebeballast



Spitzenausleger 30/45 t (Option)
 Der Spitzenausleger ist für maximal 30/45 t Traglast zugelassen. Die dazugehörige Traglasttabelle ist in der LMB programmiert.

Max. Kombination	196 m
Hauptausleger	83 m
Verstellbarer Nadelausleger	113 m

Max. Kombination	184 m
Hauptausleger	86 m
Verstellbarer Nadelausleger	98 m

Nadelausleger-Konfiguration (No. 2316.xx)

	Länge	Anzahl der Auslegerstücke																																	
		20	23	26	29	32	35	38	41	44	47	50	53	56	59	62	65	68	71	74	77	80	83	86	89	92	95	98	101	104	107	110	113		
Anlenkstück	10 m	1	1	1	1	1	1	1	1	1	1	1	1	1	1	1	1	1	1	1	1	1	1	1	1	1	1	1	1	1	1	1	1	1	
Zwischenstück	3 m		1		1		1		1		1		1		1		1		1		1		1		1		1		1		1		1		1
Zwischenstück	6 m			1	1		1	1		1	1		1	1		1	1		1	1		1	1		1	1		1	1		1	1		1	1
Zwischenstück	12 m					1	1	1	1	2	2	2	2	3	3	3	3	4	4	4	4	5	5	5	5	6	6	6	6	7	7	7	7	7	7
Auslegerkopf	10 m	1	1	1	1	1	1	1	1	1	1	1	1	1	1	1	1	1	1	1	1	1	1	1	1	1	1	1	1	1	1	1	1	1	1
Auslegerlänge [m]		20	23	26	29	32	35	38	41	44	47	50	53	56	59	62	65	68	71	74	77	80	83	86	89	92	95	98	101	104	107	110	113		
Spitzenausleger anbaubar		✓	✓	✓	✓	✓	✓	✓	✓	✓	✓	✓	✓	✓	✓	✓	✓	✓	✓	✓	✓	✓	✓	✓	✓	✓	✓	✓	✓	✓	✓	✓	✓	✓	✓

Traglasten mit verstellbarem Nadelausleger (No. 2316.xx) | 124 t Heckballast und 57 t Zentralballast
 Derrickausrüstung mit 120t Schwebeballast bei 15.8m Ausladung

Hauptausleger 44 m | 65°

Radius [m]	Nadelausleger [m]		
	29 [t]	35 [t]	41 [t]
38.5	65.0		
40	63.0		
42	57.3	53.2	
44	51.9	50.7	
46	47.6	46.4	44.3
48	43.3	43.2	42.0
50		40.0	38.9
52		37.2	

Hauptausleger 50 m | 65°

Radius [m]	Nadelausleger [m]		
	29 [t]	41 [t]	53 [t]
42	60.0		
45	55.7		
48	48.6	44.0	
50	44.6	42.6	
52	39.9	39.4	
54		36.9	
56		34.5	31.7
60		30.5	30.4
62		30.9	28.5

Hauptausleger 62 m | 65°

Radius [m]	Nadelausleger [m]		
	41 [t]	71 [t]	107 [t]
53	42.7		
60	35.3		
66	29.4		
72		19.4	
85		15.0	
95		12.0	
110			5.2
120			4.3
130			2.9

Hauptausleger 74 m | 65°

Radius [m]	Nadelausleger [m]		
	41 [t]	62 [t]	89 [t]
58	30.1		
65	31.1		
73	27.0	23.9	
78		21.6	
86		18.0	10.3
94		14.8	10.2
102			9.4
110			8.5
120			6.2

Hauptausleger 44 m | 45°

Radius [m]	Nadelausleger [m]		
	29 [t]	35 [t]	41 [t]
58	38.7		
60	37.2		
62	35.8		
64		34.1	
66		32.8	
68			31.1
70			30.1
72			28.9

Hauptausleger 50 m | 45°

Radius [m]	Nadelausleger [m]		
	29 [t]	41 [t]	53 [t]
63	33.4		
66	31.6		
72		27.6	
74		26.7	
76		25.8	
82			22.3
84			21.7
86			21.0
88			20.3

Hauptausleger 62 m | 45°

Radius [m]	Nadelausleger [m]		
	41 [t]	71 [t]	107 [t]
80.3	21.1		
84	19.9		
86	19.2		
105		12.1	
110		11.3	
115		10.5	
135			4.0
145			3.3
150			2.4

Hauptausleger 74 m | 45°

Radius [m]	Nadelausleger [m]		
	41 [t]	62 [t]	89 [t]
89	15.4		
92	14.8		
95	14.1		
106		10.0	
111		9.4	
115		8.8	
129			4.5
135			3.9
140			3.5

TLT 11962213. Oben angeführte Traglastwerte sind nur zur Information.
 Für Ihren aktuellen Hub verwenden Sie bitte die Traglastwerte aus dem Traglasttabellenbuch.



Bitte kontaktieren Sie uns.



Datenblatt herunterladen

Liebherr-Werk Nenzing GmbH

Dr. Hans Liebherr Str. 1, 6710 Nenzing/Austria
 Tel.: +43 50809 41-473, Fax: +43 50809 41-499
 crawler.crane@liebherr.com, www.liebherr.com
 facebook.com/LiebherrConstruction