
Siempre que sople el viento

Grúas para la
energía eólica

LIEBHERR

Grúas móviles y sobre orugas



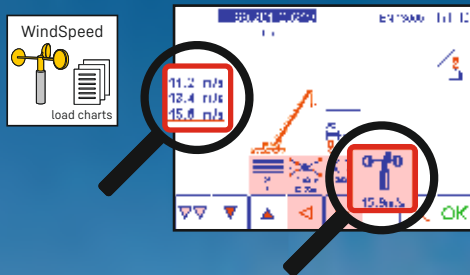
Definiciones



Conceptos para la energía eólica

	Tamaño de aerogeneradores	Transporte económico	Cambio de posicionamiento en la obra	Flexibilidad
LTM 	■ ■ ■ ■ □ □	■ ■ ■ ■ ■ ■	■ ■ ■ ■ ■ □	■ ■ ■ ■ ■ ■
LR 	■ ■ ■ ■ ■ ■	■ ■ □ □ □ □	■ ■ ■ ■ ■ □	■ ■ ■ ■ ■ ■
LR-W 	■ ■ ■ ■ ■ □	■ ■ □ □ □ □	■ ■ ■ ■ ■ ■	■ ■ □ □ □ □
LG 	■ ■ ■ ■ ■ ■	■ ■ ■ ■ □ □	■ ■ ■ ■ □ □	■ ■ ■ ■ □ □

Mayor flexibilidad y seguridad gracias a las tablas de capacidad de carga con diferentes velocidades de viento permitidas.



Conceptos para la energía eólica

Grúas telescópicas

Grúa móvil telescópica LTM

- Desplazable en carretera
- Transporte económico y cortos tiempos de montaje
- Requiere poco espacio para montaje de grúa
- Traslación de un aerogenerador a otro en caminos de 3 m de anchura con pluma telescópica recogida, arriostamiento Y, equipamiento adicional y contrapeso parcial
- Universalmente aplicable: en la industria, para soluciones en la infraestructura y en la energía eólica



Altura bajo gancho	LTM 1350-6.1	LTM 1400-7.1	LTM 1450-8.1	LTM 1500-8.1	LTM 1650-8.1	LTM 1750-9.1	LTM 11200-9.1
80 m	21,1 t	27,5 t	27,2 t	56 t	68 t	92,1 t	141 t
100 m	10,1 t	14,9 t	14,9 t	31 t	45 t	65,6 t	97 t
140 m	-	-	-	-	12,7 t	14,3 t	26,1 t
	página 6	página 8	página 10	página 12	página 14	página 16	página 18

Ejemplo:

Usted busca una grúa móvil para el montaje de un aerogenerador a una altura de 100 metros a centro de rotor. El peso máximo de cada pieza es de aprox. 25 toneladas.

Altura bajo gancho	LTM 1350-6.1	LTM 1400-7.1	LTM 1450-8.1	LTM 1500-8.1	LTM 1650-8.1	LTM 1750-9.1	LTM 11200-9.1
100 m	10,1 t	14,9 t	14,9 t	31 t	45 t	65,6 t	97 t
	página 6	página 8	página 10	página 12	página 14	página 16	página 18



A partir de la LTM 1500-8.1 encuentra la solución adecuada para su proyecto. Ver página 12.

Grúas de celosía

Grúa de celosía sobre cadenas LR

- Las más altas capacidades de carga y altura de elevación
- Desplazable con equipamiento completo sobre vía ancha
- Universalmente aplicable: para cargas pesadas, en la industria y en la energía eólica
- Eficiente tanto para trabajos en parques eólicos como con dispositivos individuales

Grúa de celosía sobre cadenas de vía estrecha LR 1700-1.0W

- Desplazable sobre caminos estrechos
- Desplazable con sistema de pluma larga
- Con sistema Derrick también apta para grandes aerogeneradores
- Especialmente eficiente para trabajos en parques eólicos

Grúa móvil de celosía LG 1800-1.0

- Máquina base se puede trasladar en carretera
- Tiene menos unidades de transporte que otras grúas de celosía sobre cadenas
- Universalmente aplicable: para cargas pesadas, en la industria y en la energía eólica
- Eficiente tanto para trabajos en parques eólicos como en plantas individuales
- Desmontaje del equipo de grúa para su nuevo posicionamiento, máquina base se traslada con una anchura de 3 m



Grúas de celosía sin sistema derrick

Montaje económico de aerogeneradores de hasta 120 m de altura a centro de rotor.

Altura bajo gancho	LR 1500	LR 1700-1.0	LR 1700-1.0W	LR 1800-1.0	LR 11000	LG 1800-1.0
80 m	118 t	170 t	170 t	185 t	253 t	185 t
100 m	88 t	151 t	145 t	172 t	253 t	174 t
	página 20	página 22	página 24	página 26	página 28	página 30

Grúas de celosía con sistema Derrick

Máxima utilización de la capacidad de carga

Altura bajo gancho	LR 1500	LR 1700-1.0	LR 1700-1.0W	LR 1800-1.0	LR 11000	LG 1800-1.0
80 m	113 t					
100 m	90 t					
140 m	51 t	135 t	138 t	157 t	202 t	167 t
165 m	-	105 t	108 t	126 t	140 t	121 t
170 m	-	-	-	115 t	123 t	143 t
180 m	-	-	-	80 t	110 t	135 t
190 m	-	-	-	-	87 t	-
	página 20	página 22	página 24	página 26	página 28	página 30

Grúa móvil telescópica



350 t



70 m



455 kW
619 PS



180 kW
245 PS



140 t



12x6x12
12x8x12



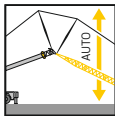
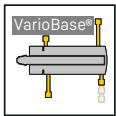
85 km/h



LTM 1350-6.1

A real power pack, but flexible as well!

- Chasis todo terreno de 6 ejes
- Pluma telescópica más larga de su categoría
- Montaje del arriostamiento Y de la pluma telescópica para su automontaje
- Capacidades de carga de gran envergadura para montaje y mantenimiento de los aerogeneradores en plumín fijo
- Maniobras milimétricas gracias a la cómoda dirección en todos los ejes y el convertidor
- Logística de transporte económica, ya que se requiere sólo un contrapeso parcial para capacidad de carga máx. en elevadas áreas de trabajo



Pluma telescópica + arriostamiento Y + plumín fijo

Altura rotor de aerogenerador	Capacidad de carga máx. con radio de trabajo	Altura de gancho	Sistema
60 m	35 t x 16 m	70 m	TYVEF
80 m	21,1 t x 18 m	88 m	TYVEF
100 m	8,2 t x 22 m	106 m	TYVEFH



Pluma telescópica + arriostamiento Y + plumín abatible

Altura rotor de aerogenerador	Capacidad de carga máx. con radio de trabajo	Altura de gancho	Sistema
60 m	31 t x 18 m	71 m	TYVEN
80 m	17,3 t x 24 m	92 m	TYVEN
100 m	10,1 t x 30 m	109 m	TYVEN



Grúa móvil telescópica



400 t



60 m



450 kW
612 PS



240 kW
326 PS



140 t



14x6x14
14x8x14



85



LTM 1400-7.1

Manoeuvrable and flexible with seven axles.

- Chasis todo terreno de 7 ejes
- Sistema de pluma potente gracias al arriostamiento Y y Spacer
- Montaje del arriostamiento Y de la pluma telescópica para su automontaje
- Maniobras milimétricas gracias a la cómoda dirección en todos los ejes y el convertidor
- Variación hidráulica del radio de contrapeso de 5,6 m a 6,6 m; como consecuencia ahorro en transporte de contrapesos
- Logística de transporte económica, ya que se requiere sólo un contrapeso parcial para capacidad de carga máx. en elevadas áreas de trabajo

Pluma telescópica + arriostamiento Y + plumín fijo

Altura rotor de aerogenerador	Capacidad de carga máx. con radio de trabajo	Altura de gancho	Sistema
60 m	29,3 t x 16 m	70 m	TYSF
80 m	16,8 t x 16 m	87 m	TYSF
100 m	7,4 t x 22 m	107 m	TYSF



Pluma telescópica + arriostamiento Y + plumín abatible

Altura rotor de aerogenerador	Capacidad de carga máx. con radio de trabajo	Altura de gancho	Sistema
60 m	46,5 t x 16 m	68 m	TYSN
80 m	27,5 t x 22 m	88 m	TYSN
100 m	14,9 t x 30 m	108 m	TYSN



Grúa móvil telescópica



450 t



85 m



505 kW
686 PS



134 t



16x8x16



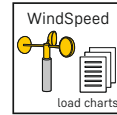
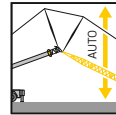
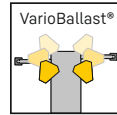
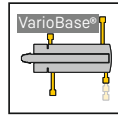
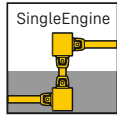
85 km/h



LTM 1450-8.1

The big fast-erecting crane!

- Chasis todoterreno de 8 ejes
- Circulación en carretera a 12 toneladas por eje con pluma telescópica de 85 metros y cuatro cilindros de apoyo
- Ajuste variable hidráulico del radio de contrapeso de 5 m a 7 m, ahorrando así transporte de contrapeso
- Gracias a la disponibilidad de dirección en todos los ejes y al convertidor de par disponemos de una gran maniobrabilidad
- Máxima potencia de izado a mínimo radio con contrapeso parcial para economizar el transporte



Pluma telescópica

Altura rotor de aerogenerador	Capacidad de carga máx. con radio de trabajo	Altura de gancho	Sistema
60 m	33,7 x 16 m	68 m	T



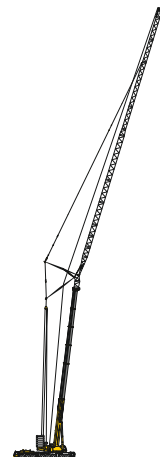
Pluma telescópica + Plumín lateral

Altura rotor de aerogenerador	Capacidad de carga máx. con radio de trabajo	Altura de gancho	Sistema
80 m	17,4 x 17 m	88 m	TK



Pluma telescópica + Plumín abatible

Altura rotor de aerogenerador	Capacidad de carga máx. con radio de trabajo	Altura de gancho	Sistema
60 m	50 t x 20 m	68 m	TN
80 m	27,2 t x 24 m	89 m	TN
100 m	14,9 t x 32 m	108 m	TN
120 m	3,7 t x 36 m	130 m	TN



Grúa móvil telescópica



500 t



50 m / 84 m



500 kW
680 PS



240 kW
326 PS



165 t



16x8x12



85 km/h



LTM 1500-8.1

The most successful large crane of all time.

- Chasis todo terreno de 8 ejes
- Bestseller para el montaje de aerogeneradores de la categoría 1,5 MW
- Sistema de plumas multi-variable: plumas de 50 m y 84 m, plumín fijo y abatible
- Maniobras milimétricas gracias a la dirección de los ejes traseros y el convertidor
- Logística de transporte económica, ya que se requiere sólo un contrapeso parcial para capacidad de carga máx. en elevadas áreas de trabajo

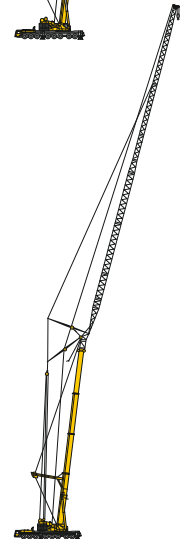
Pluma telescópica de 84 m + arriostramiento Y + plumín fijo

Altura rotor de aerogenerador	Capacidad de carga máx. con radio de trabajo	Altura de gancho	Sistema
60 m	64 t x 16 m	72 m	TY3ENZF
80 m	38,5 t x 20 m	88 m	TY3ENZF
100 m	17,2 t x 24 m	109 m	TY3ENZF



Pluma telescópica de 50 m + arriostramiento Y + plumín abatible

Altura rotor de aerogenerador	Capacidad de carga máx. con radio de trabajo	Altura de gancho	Sistema
60 m	78 t x 18 m	72 m	TY3SN
80 m	56 t x 24 m	90 m	TY3SN
100 m	31 t x 30 m	109 m	TY3SN
105 m	24 t x 34 m	116 m	TY3SN
120 m	16,1 t x 38 m	129 m	TY3SN



Grúa móvil telescópica



700 t



80 m



505 kW
686 PS



175 t



16x8x16



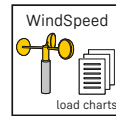
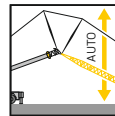
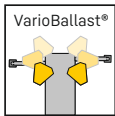
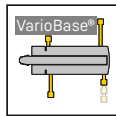
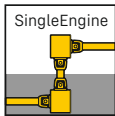
85
km/h



LTM 1650-8.1

The maximum on eight axles.

- Chasis todo terreno de 8 ejes
- Conducción en vías públicas con una pluma telescópica de 54 m y los soportes delanteros se estabilizan con una carga por eje de 12 toneladas
- Ajuste variable hidráulico del radio de contrapeso de 6,4 m a 8,4 m, ahorrando así transporte de contrapeso
- Gracias a la disponibilidad de dirección en todos los ejes y al convertidor de par disponemos de una gran maniobrabilidad
- Subida y bajada automatizada del plumín abatible
- Transporte económico



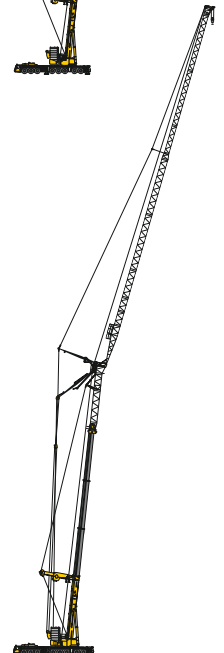
Pluma telescópica + arriostamiento Y + plumín fijo

Altura rotor de aerogenerador	Capacidad de carga máx. con radio de trabajo	Altura de gancho	Sistema
80 m	56,4 t x 16 m	89 m	T5YVENZF 15°



Pluma telescópica + arriostamiento Y + plumín abatible

Altura rotor de aerogenerador	Capacidad de carga máx. con radio de trabajo	Altura de gancho	Sistema
80 m	68 t x 21 m	87 m	T3YV2EN
90 m	56,3 t x 24 m	97 m	T3YV2EN
100 m	45 t x 28 m	107 m	T3YV2EN
110 m	34,6 t x 32 m	117 m	T3YV2EN
120 m	26,4 t x 32 m	127 m	T3YV2EN
130 m	18,7 t x 38 m	137 m	T3YV2EN
140 m	12,7 t x 42 m	147 m	T5YVEN



Grúa móvil telescópica



800 t



52 m



505 kW
686 PS



300 kW
408 PS



204 t



18 x 8 x 18



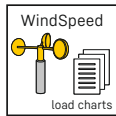
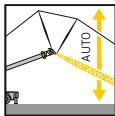
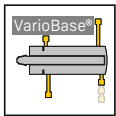
85 km/h



LTM 1750-9.1

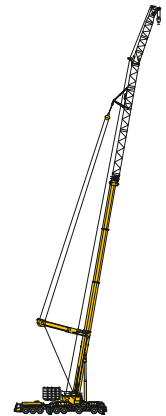
Wide range of uses with powerful boom systems.

- Chasis todo terreno de 9 ejes
- Desplazable en carretera con pluma telescópica y 2 largueros de apoyo con un peso de 12 t por eje
- Equipamiento de trabajo moderno: plumín abatible y fijo, prolongaciones de pluma telescópica y plumín auxiliar están optimizados para el montaje en parques eólicos
- Maniobras milimétricas gracias a la cómoda dirección en todos los ejes y el convertidor
- Logística de transporte económica, ya que se requiere sólo un contrapeso parcial para capacidad de carga máx. en elevadas áreas de trabajo



Pluma telescópica + arriostamiento Y + plumín fijo

Altura rotor de aerogenerador	Capacidad de carga máx. con radio de trabajo	Altura de gancho	Sistema
80 m	56,5 t x 18 m	88 m	TYV23E3F 10°



Pluma telescópica + arriostamiento Y + plumín abatible

Altura rotor de aerogenerador	Capacidad de carga máx. con radio de trabajo	Altura de gancho	Sistema
80 m	92,1 t x 19 m	89 m	TYV23EN
90 m	79,8 t x 21 m	98 m	TYV23EN
100 m	65,6 t x 24 m	108 m	TYV23EN
105 m	61,2 t x 25 m	112 m	TYV23EN
110 m	46 t x 28 m	118 m	TYV2EN
120 m	33 t x 34 m	129 m	TYV2EN
130 m	22,8 t x 38 m	138 m	TYV2EN
140 m	14,3 t x 42 m	148 m	TYV2EN



Grúa móvil telescópica



1.200 t



55 m /
100 m



505 kW
686 PS



300 kW
408 PS



202 t



18x8x18



80



LTM 11200-9.1

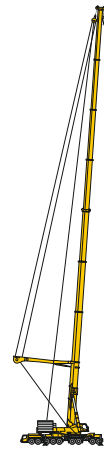
The largest Liebherr mobile crane.

- Chasis todo terreno de 9 ejes
- Grúa móvil telescópica más potente del mundo
- Desplazable en carretera con un peso de 12 t por eje con superestructura y 4 largueros de apoyo sin pluma telescópica
- Desplazable en obra con pluma telescópica de 100 m y arriostamiento Y + accesorios
- Maniobras milimétricas gracias a la cómoda dirección en todos los ejes y el convertidor
- Logística de transporte económica, ya que se requiere sólo un contrapeso parcial para capacidad de carga máx, en elevadas áreas de trabajo



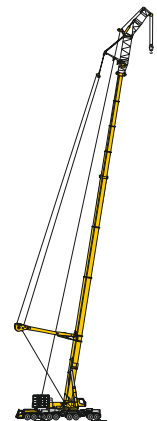
Pluma telescópica de 100 m + arriostamiento Y

Altura rotor de aerogenerador	Capacidad de carga máx. con radio de trabajo	Altura de gancho	Sistema
80 m	84 t x 16 m	92 m	T7Y



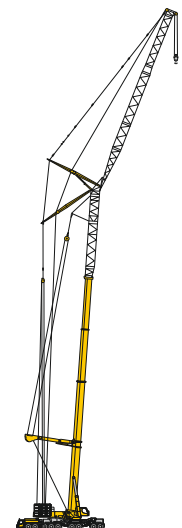
Pluma telescópica de 100 m + arriostamiento Y + plumín fijo

Altura rotor de aerogenerador	Capacidad de carga máx. con radio de trabajo	Altura de gancho	Sistema
80 m	94 t x 20 m	89 m	T7YVENZF
100 m	76 t x 16 m	107 m	T7YVEV2NZF
105 m	65 t x 16 m	114 m	T7YVEV3V2NZF



Pluma telescópica de 55 m + arriostamiento Y + plumín abatible

Altura rotor de aerogenerador	Capacidad de carga máx. con radio de trabajo	Altura de gancho	Sistema
80 m	141 t x 18 m	90 m	T3YVEN
100 m	97 t x 22 m	112 m	T3YV2VEN
105 m	83 t x 24 m	117 m	T3YV2VEN
120 m	58 t x 32 m	128 m	T3YV2VEN
130 m	38 t x 36 m	138 m	T3YV2VEN
140 m	26,1 t x 44 m	148 m	T3YV2VEN
150 m	15,8 t x 50 m	158 m	T3YV2VEN



Grúa de celosía sobre cadenas



500 t



330 kW
449 PS



190 t



55 t



max.
280 t x 16 m



7,6 m



LR 1500

Powerful, smart, compact.

- Nueva tecnología de grúas sobre cadenas
- Sistema de aerogeneradores optimizados para alturas de torre de 80 m hasta 100 m
- Transporte económico a nivel mundial con tan solo 45 t de peso de transporte
- Medidas de la categoría de 400 t con capacidades de carga de grúas de 500 t en todo el área de trabajo



Pluma principal + plumín fijo

Altura rotor de aerogenerador	Capacidad de carga máx. con radio de trabajo	Altura de gancho	Sistema
80 m	107 t x 16 m	94 m	SL3F
80 m	118 t x 16 m	94 m	SL8F
90 m	88 t x 18 m	103 m	SL3F
90 m	101 t x 18 m	103 m	SL8F
100 m	77 t x 18 m	112 m	SL3F
100 m	88 t x 18 m	112 m	SL8F

Pluma principal + sistema Derrick + plumín fijo

Altura rotor de aerogenerador	Capacidad de carga máx. con radio de trabajo	Altura de gancho	Sistema
100 m	90 t x 24 m	112 m	SL4DFB
120 m	73 t x 24 m	130 m	SL4DFB
130 m	59 t x 22 m	142 m	SL4DFB
140 m	51 t x 22 m	150 m	SL4DFB



Grúa de celosía sobre cadenas



700 t



400 kW
544 PS



230 t



90 t



max.
375 t x 18 m



max.
375 t x 21 m



max.
375 t x 21 m



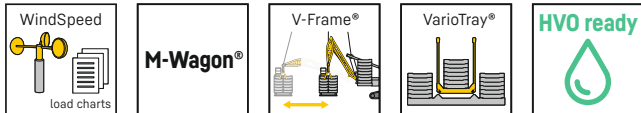
8,7 m



LR 1700-1.0

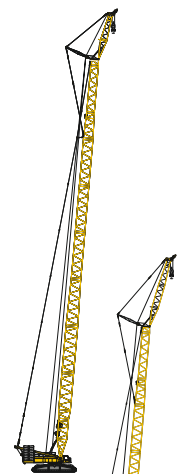
Blending worlds, merging types.

- La grúa perfecta para energía eólica
- Pluma de celosía con tecnología inmejorable: combina las dimensiones en la categoría de las 600 toneladas, con el rendimiento de las grúas con pluma de celosía en la categoría de las 750 toneladas
- Última generación de plumín fijo F, con una longitud máxima de pluma principal de 170 toneladas y runner integrado
- Soporte de orugas Heavy Duty (HD) para un rendimiento máximo



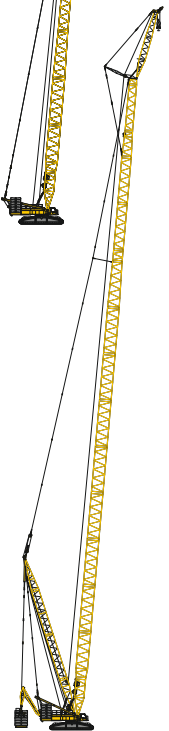
Pluma principal + plumín fijo

Altura rotor de aerogenerador	Capacidad de carga máx. con radio de trabajo	Altura de gancho	Sistema
80 m	170 t x 16 m	93 m	HSL3AF
90 m	168 t x 16 m	102 m	HSL3AF
100 m	151 t x 17 m	110 m	HSL3AF
105 m	140 t x 18 m	113 m	HSL3AF
105 m	135 t x 18 m	116 m	HSL2AF
110 m	114 t x 18 m	119 m	HSL2AF
110 m	103 t x 19 m	122 m	HSL2AF



Pluma principal + sistema Derrick + plumín fijo

Altura rotor de aerogenerador	Capacidad de carga máx. con radio de trabajo	Altura de gancho	Sistema
140 m	135 t x 30 m	152 m	HSL9ADFBV
150 m	120 t x 30 m	161 m	HSL9ADFBV
160 m	109 t x 32 m	170 m	HSL9AZDFBV
165 m	105 t x 28 m	173 m	HSL9AZDFBV
166 m	99 t x 28 m	177 m	HSL9AZDFBV



Grúa de celosía sobre cadenas de vía estrecha



700 t



400 kW
544 PS



170 t
68 t



65 t



max.
375 t x 18 m



max.
375 t x 21 m



13,5 m x 13,5 m



3,9 m



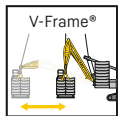
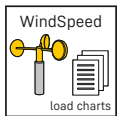
5,9 m



LR 1700-1.0W

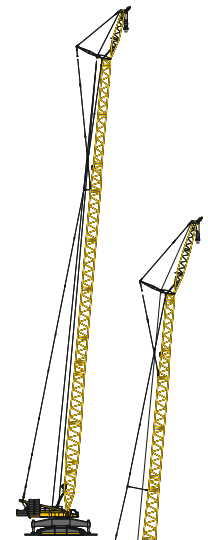
Big impact on narrow track.

- Traslación óptima en caminos estrechos, anchura total del chasis de orugas sólo 5,9 m
- Alta seguridad en la translación ya que las placas de apoyo se desplazan a ras del suelo y los apoyos plegables pueden ser adaptados al ancho de los caminos
- Desplazamiento con pluma principal de 126 m y plumín fijo de 27 m con sistema Derrick, así como 111 m con pluma principal y 15 m con plumín fijo sin sistema Derrick
- Alta estabilidad en el proceso de elevación gracias a los apoyos de la grúa
- Tejas de 2 m de anchura, Quick Connection y tracción cúadruple de serie
- Control remoto para la translación y la estabilización
- Soporte de orugas Heavy Duty (HD) para un rendimiento máximo



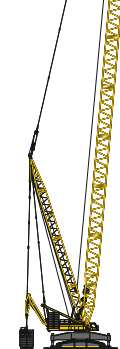
Pluma principal + plumín fijo

Altura rotor de aerogenerador	Capacidad de carga máx. con radio de trabajo	Altura de gancho	Sistema
80 m	170 t x 16 m	95 m	HSL3AF
90 m	170 t x 16 m	104 m	HSL3AF
100 m	145 t x 18 m	112 m	HSL3AF
105 m	141 t x 18 m	115 m	HSL3AF
105 m	135 t x 18 m	118 m	HSL3AF
110 m	117 t x 18 m	121 m	HSL3AF
110 m	106 t x 19 m	124 m	HSL3AF



Pluma principal + pluma Derrick + plumín fijo

Altura rotor de aerogenerador	Capacidad de carga máx. con radio de trabajo	Altura de gancho	Sistema
140 m	138 t x 30 m	154 m	HSL9ADFBV
150 m	124 t x 30 m	163 m	HSL9ADFBV
160 m	113 t x 30 m	172 m	HSL9AZDFBV
165 m	108 t x 32 m	175 m	HSL9AZDFBV



Grúa de celosía sobre cadenas



800 t



455 kW
619 PS



230 t
35 t



130 t



max.
400 t x 18 m



max.
400 t x 24,4 m



max.
400 t x 23 m



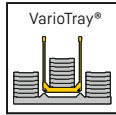
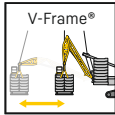
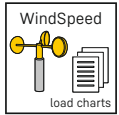
9,0 m



LR 1800-1.0

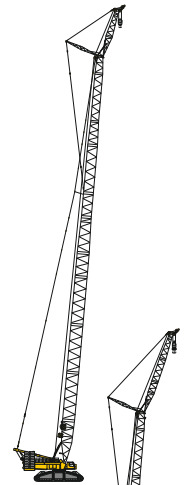
Strong like a bull.

- Todoterreno
- Bandeja de contrapesos modular
- Referente para las aplicaciones industriales
- Presión sobre el suelo inmejorablemente baja, con placas de 2,4 metros
- Equipamiento compatible con el de la LG 1800-1.0



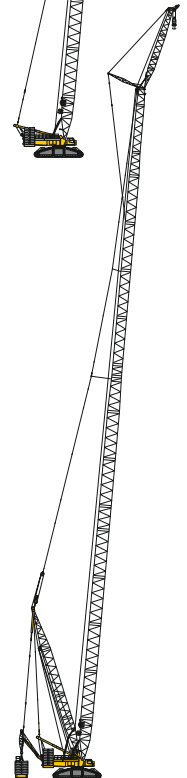
Pluma principal + plumín fijo

Altura rotor de aerogenerador	Capacidad de carga máx. con radio de trabajo	Altura de gancho	Sistema
80 m	185 t x 18 m	95 m	HSL3AF
90 m	185 t x 17 m	101 m	HSL3AF
100 m	166 t x 19 m	113 m	HSL3AF
105 m	164 t x 18 m	119 m	HSL3AF
110 m	140 t x 20 m	122 m	HSL5AF
115 m	127 t x 20 m	125 m	HSL5AF



Pluma principal + sistema Derrick + plumín fijo

Altura rotor de aerogenerador	Capacidad de carga máx. con radio de trabajo	Altura de gancho	Sistema
140 m	157 t x 24 m	155 m	HSL2ADFBV
150 m	134 t x 24 m	163 m	HSL2ADFBV
160 m	114 t x 24 m	172 m	HSL2ADFBV
165 m	98 t x 26 m	177 m	HSL2ADFBV
165 m	126 t x 26 m	177 m	HSL4AZD2FBV
170 m	90 t x 26 m	184 m	HSL2ADFBV
170 m	115 t x 26 m	184 m	HSL4AZD2FBV
185 m	62 t x 26 m	198 m	HSL4AZD2FBV



Grúa de celosía sobre cadenas



1.000 t



500 kW
680 PS



250 t



130 t



max.
450 t x 20 m



max.
450 t x 30 m



max.
450 t x 30 m



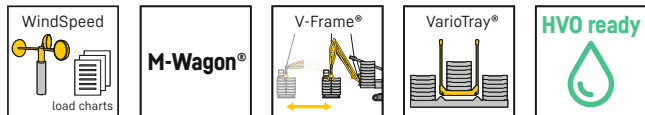
9,2 m



LR 11000

Stays strong when things get tight.

- Excelentes valores de carga en todo el área de trabajo
- Sistemas de plumas variables para el montaje de aerogeneradores
- También de uso flexible en parques eólicos sin sistema Derrick
- Gran aumento de capacidad de carga con Power Boom
- Dimensiones y pesos óptimos para transporte
- Excelentes tiempos de montaje con un concepto de montaje sencillo



Pluma principal + plumín fijo

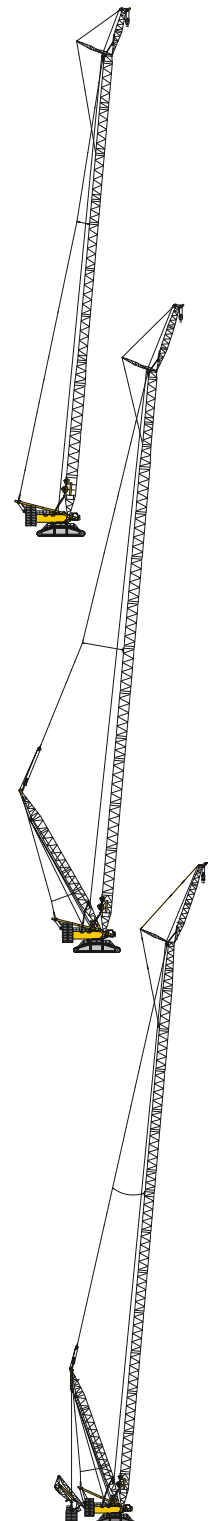
Altura rotor de aerogenerador	Capacidad de carga máx. con radio de trabajo	Altura de gancho	Sistema
100 m	253 t x 17 m	114 m	SL8F2
105 m	233 t x 18 m	120 m	SL8F2
110 m	212 t x 19 m	123 m	SL8F2
115 m	193 t x 21 m	126 m	SL8F2

Pluma principal + sistema Derrick + plumín fijo

Altura rotor de aerogenerador	Capacidad de carga máx. con radio de trabajo	Altura de gancho	Sistema
120 m	209 t x 18 m	132 m	SL8DF2
130 m	184 t x 19 m	144 m	SL8DF2
135 m	160 t x 22 m	150 m	SL8DF2
140 m	145 t x 24 m	156 m	SL8DF2

Pluma principal + sistema Derrick + plumín fijo

Altura rotor de aerogenerador	Capacidad de carga máx. con radio de trabajo	Altura de gancho	Sistema
140 m	202 t x 24 m	156 m	SL10DF2BV
150 m	182 t x 24 m	156 m	SL10DF2BV
160 m	156 t x 24 m	174 m	SL10DF2BV
166 m	140 t x 24 m	180 m	SL10DF2BV
170 m	123 t x 28 m	186 m	SL10DF2BV
175 m	116 t x 28 m	189 m	SL10DF2BV
180 m	110 t x 30 m	192 m	SL10DF2BV
190 m	87 t x 32 m	202 m	SL10DF2BV



Grúa móvil de celosía



800 t



505 kW
686 PS



455 kW
619 PS



270 t
25 t



max.
400 t x 20 m



max.
400 t x 24,4 m



13 m x 13 m



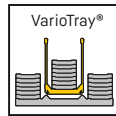
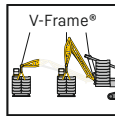
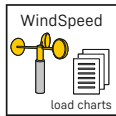
85
km/h



LG 1800-1.0

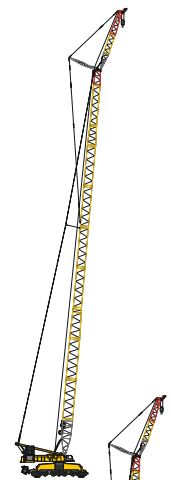
The legend grows.

- Siguiendo los pasos de la legendaria LG 1750
- La experta en energía eólica
- Combina la potencia y flexibilidad de una grúa sobre orugas de 800 toneladas con la agilidad de una grúa móvil
- La unidad base puede trasladarse por carreteras convencionales de 3 m de anchura en todo el mundo gracias a sus diferentes combinaciones de peso por eje que le permiten circular por cualquier carretera en todo el mundo
- HSL5AF para turbinas de 120 m sin sistema Derrick. HSL4 con sistema Derrick para alturas de gancho de 196 m
- Equipamiento compatible con el de la LR 1800-1.0
- Sistema de pluma X3 para una potencia superior



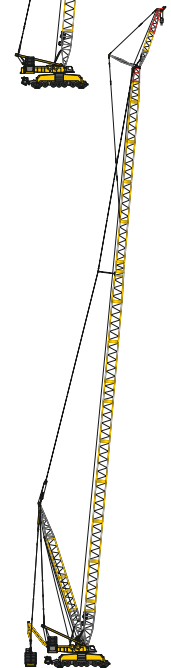
Pluma principal + plumín fijo

Altura rotor de aerogenerador	Capacidad de carga máx. con radio de trabajo	Altura de gancho	Sistema
80 m	185 t x 20 m	97 m	HSL5AF
90 m	185 t x 20 m	103 m	HSL5AF
100 m	174 t x 18 m	115 m	HSL5AF
110 m	154 t x 18 m	124 m	HSL5AF
120 m	122 t x 22 m	132 m	HSL5AF



Pluma principal + sistema Derrick + plumín fijo

Altura rotor de aerogenerador	Capacidad de carga máx. con radio de trabajo	Altura de gancho	Sistema
140 m	167 t x 24 m	156 m	HSL4AZD2FBV
150 m	153 t x 24 m	165 m	HSL4AZD2FBV
160 m	134 t x 26 m	174 m	HSL4AZD2FBV
160 m	162 t x 26 m	174 m	X3AZD2FBV
170 m	111 t x 24 m	186 m	HSL4AZD2FBV
170 m	143 t x 26 m	183 m	X3AZD2FBV
185 m	63 t x 32 m	196 m	HSL4AZD2FBV
185 m	83 t x 30 m	200 m	X3AZD2FBV



MyLiebherr

Su acceso al universo de servicios de Liebherr digital es muy fácil con el portal MyLiebherr.
Disfrute de un servicio completo y de servicios adicionales para sus grúas móviles y sobre orugas.



One portal, all services
MyLiebherr



Planning

Crane Finder



Operations

Performance



Planning

Crane Planner 2.0



Operations

Documents



Maintenance

Spare Parts Catalogue



Planning

LICCON Work Planner



Training

Digital Crane Operator



Maintenance

Parts Shop

Salvo modificaciones

Liebherr-Werk Ehingen GmbH · Postfach 1361 · 89582 Ehingen, Germany
Phone +49 73 91 5 02-0 · www.liebherr.com

MyLiebherr



Printed in Germany (2)
lwe-p401-s09-2024